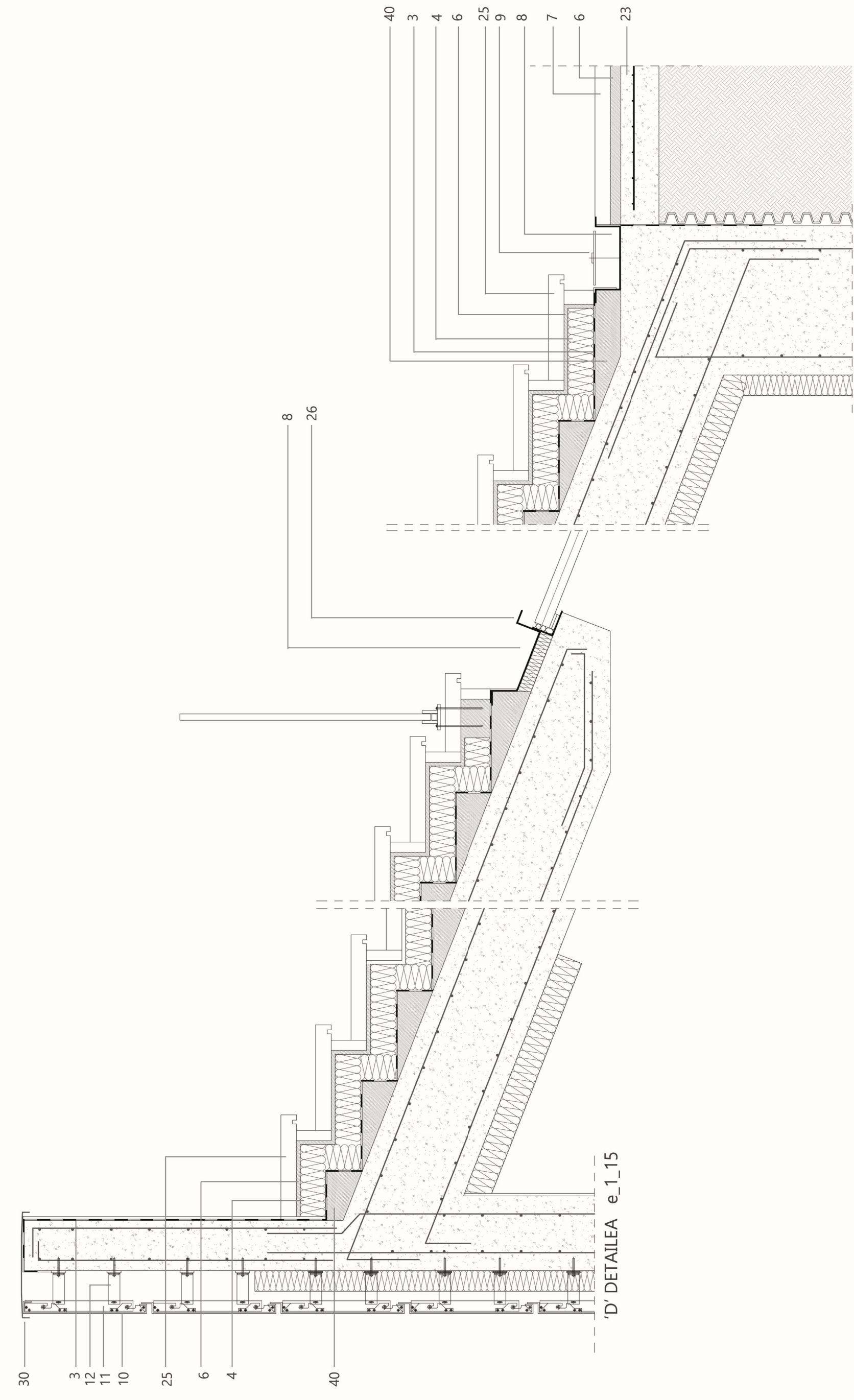
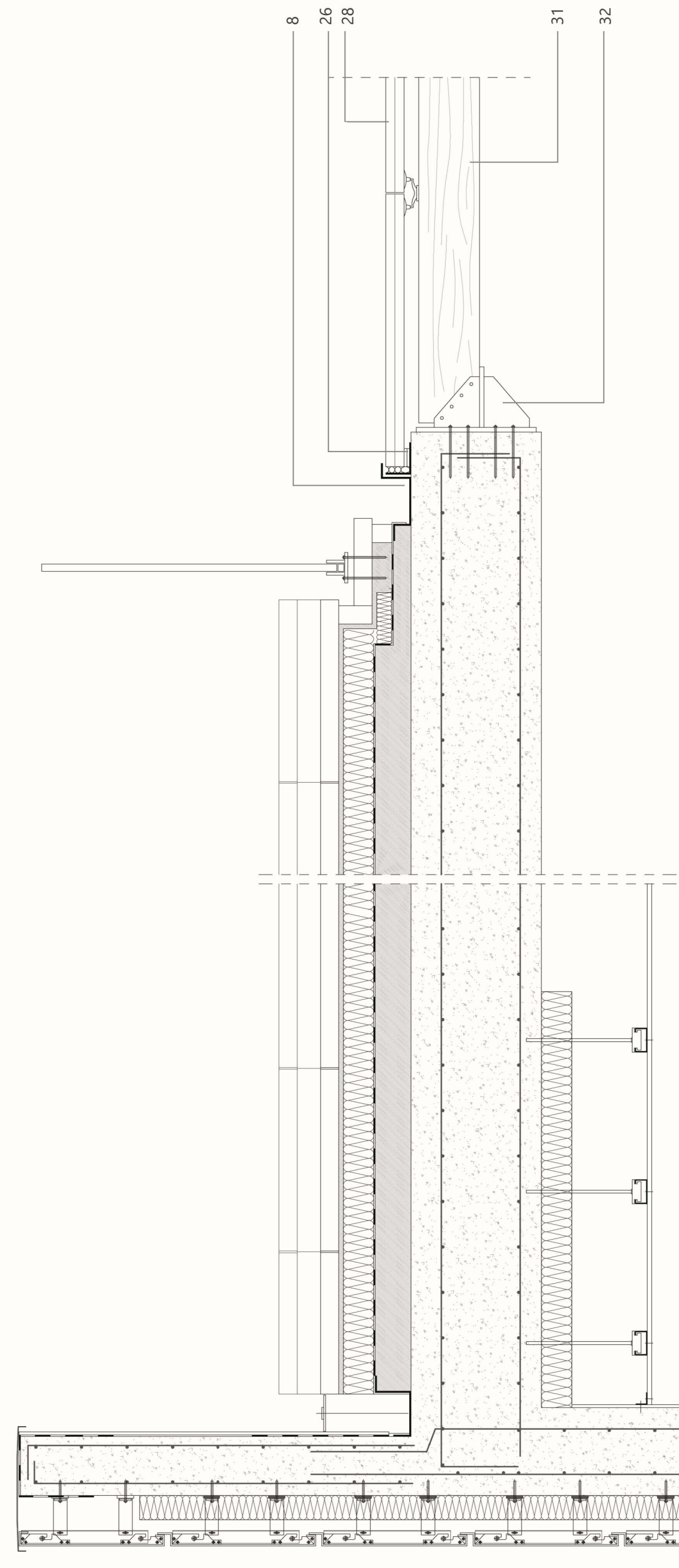


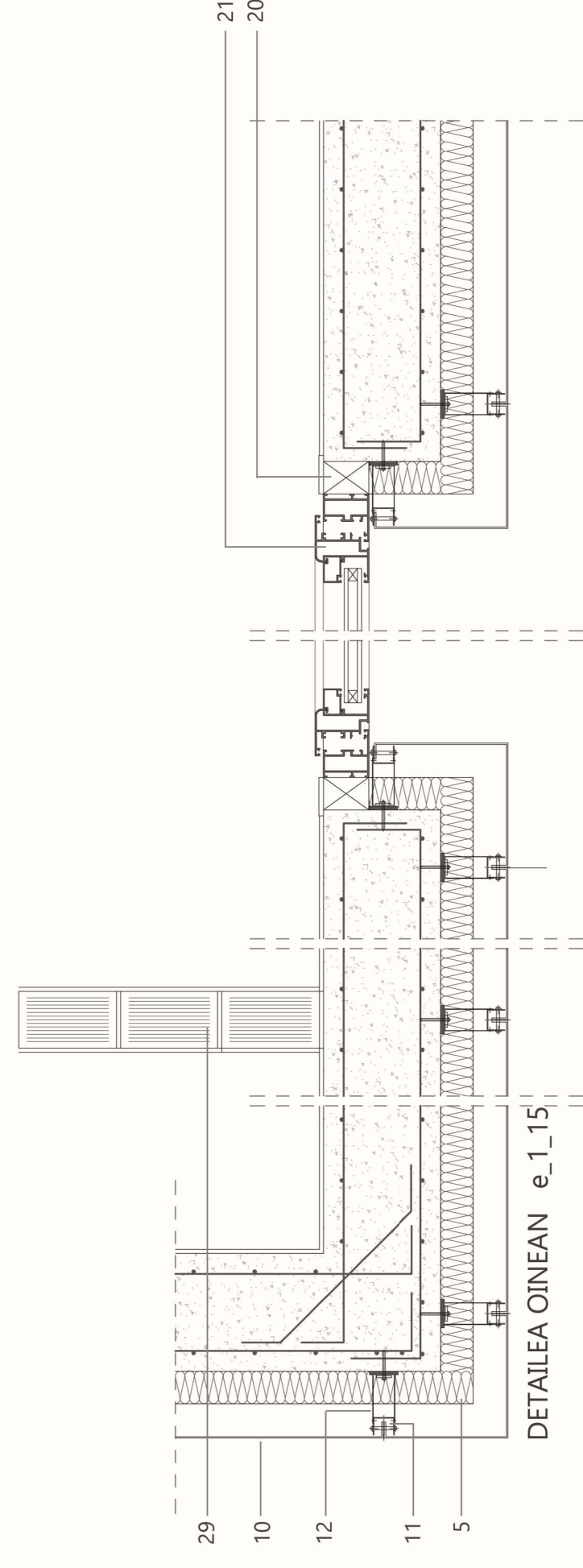
'A' DETALLEA e_1_15



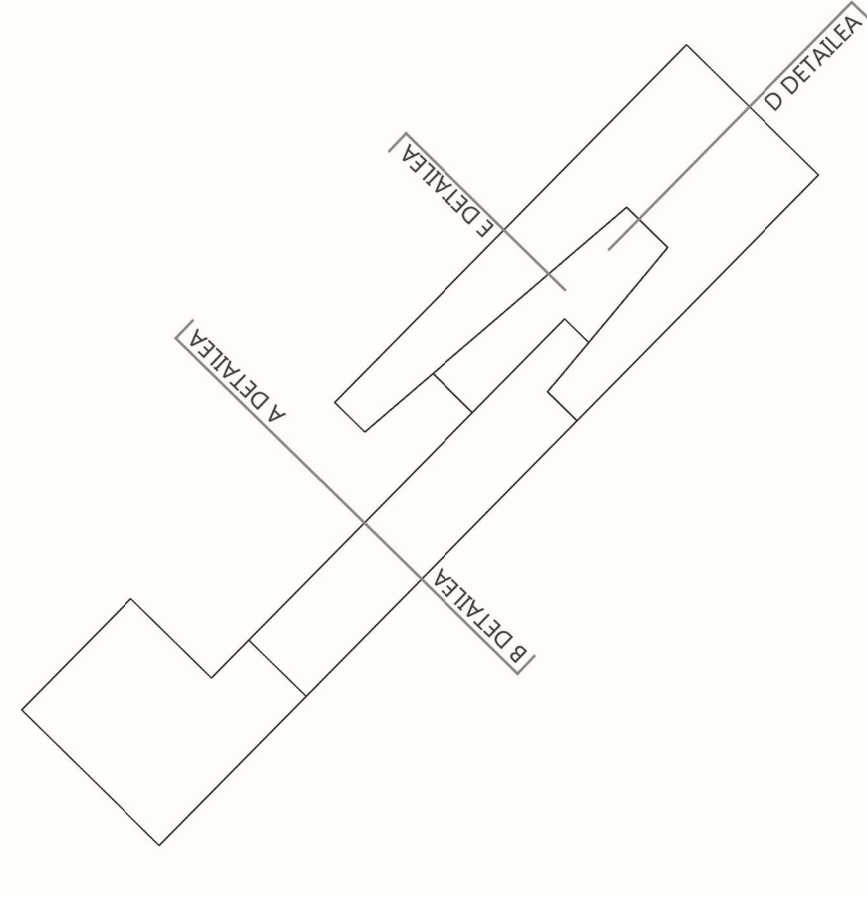
'D' DETALLEA e_1_15



'E' DETALLEA e_1_15



DETAILEA OINEAN e_1_15



LEIENDA

- 1- Egitura - Hormigoi armatua
- 2- Malda moteroa ($C_{\%}$)
- 3- Lamina irapazaitza - Asfaltikoa
- 4- Isolamendu termikoa - 10cm
- Polietileno estrutua (XPS)
- 5- Isolamendu termikoa - 8cm
- Polietileno estrutua (XPS)
- 6- Itxapen moteroa
- 7- Hormigoi baldosak
- 8- Kanaloia - Aluminioa
- 9- Kanaloitapa - Aluminioa
- 10- Itxitura aplakatua
- Alucobond "Tray Panels Suspended"
- 11- Profila bertikala - Altzairua
- 12- Euskarriak - Altzairua
- 13- Zubi termikoaren haustura juntura
- 14- Sabai faltsua - Pladur
- 15- Sabai faltsu egitura - Pladur
- 16- Pieza eskegiak - Pladur
- 17- Bertsiaria kaxa (Isol. termikoarekin)
- 18- Barandaren euskarria
- 19- Beirazko baranda
- 20- Leiho aurremarkoa - Zura
- 21- Leiho markoa - PVC
- 22- Igeltsuzko akabera
- 23- Hormigoizko oinarria (Mallazoarekin)
- 24- "Huevera"
- 25- Hormigoi eskaloiak
- 26- Metalezko profila (Beira akabera)
- 27- Neoprenoizko juntura
- 28- Beira
- 29- Adreilu hutsa - 24x14x1,2cm
- 30- Aluminio xifra - Gotoia
- 31- Zuzeko habea
- 32- Altzairuzko euskarria
- 33- Drainadura hodia
- 34- Legara
- 35- Solera
- 36- Piletak
- 37- Berelari zurruna
- 38- Pistoi pneumatikoak - olatu andela
- 39- Instalazioak
- 40- Hormigoi masa
- 41- Marmol baldosak
- 42- Olatu andelaren horma