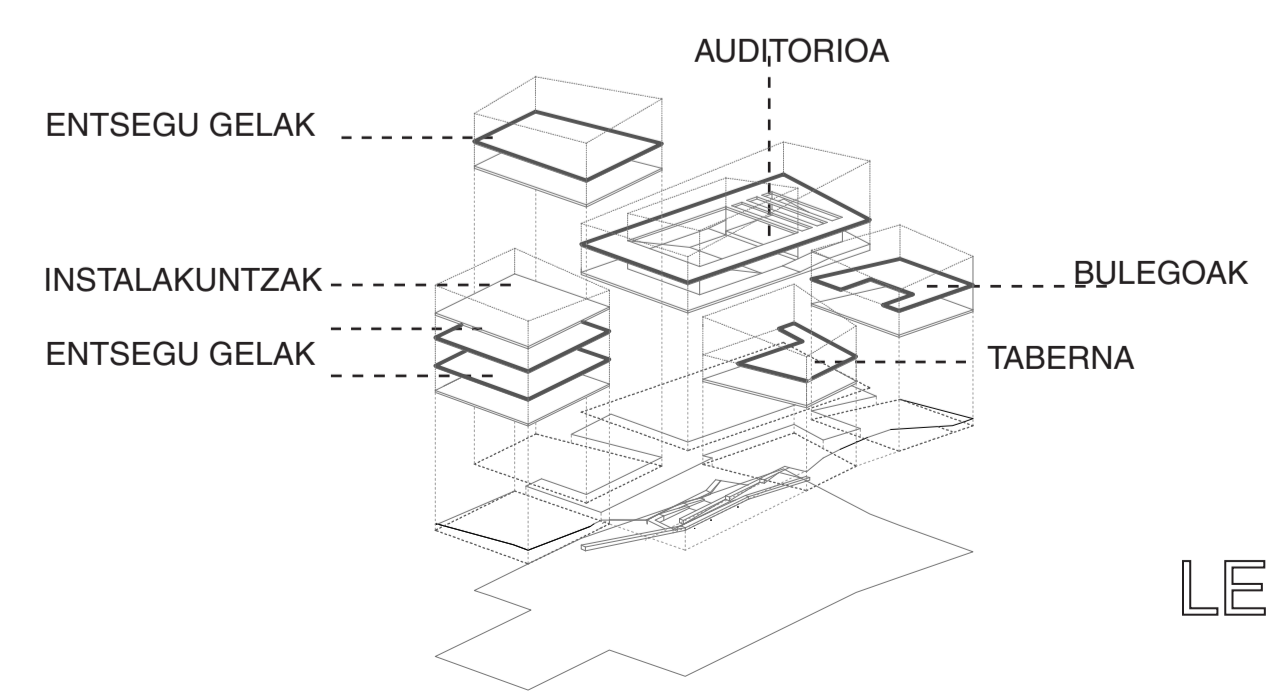


Sargia
Irungo Musikagunea

BEHE OINA
E 1/150

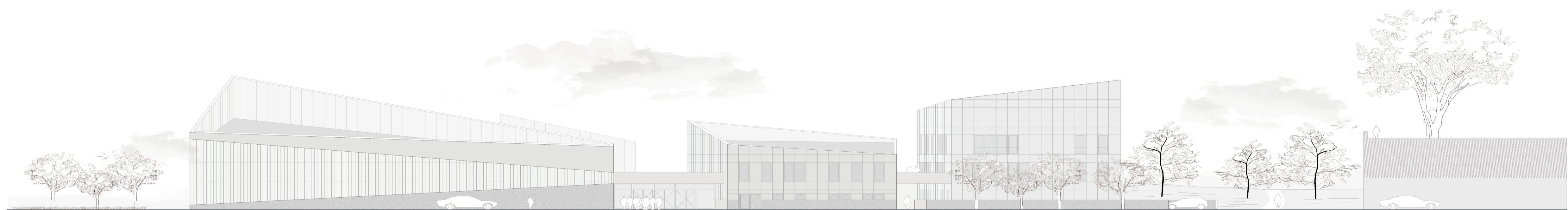
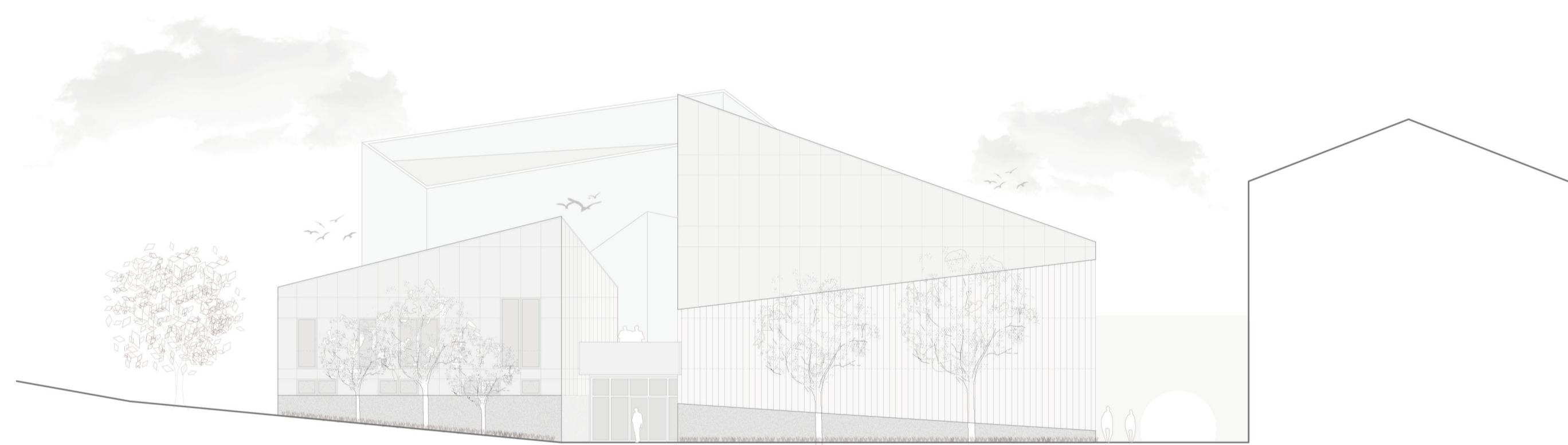
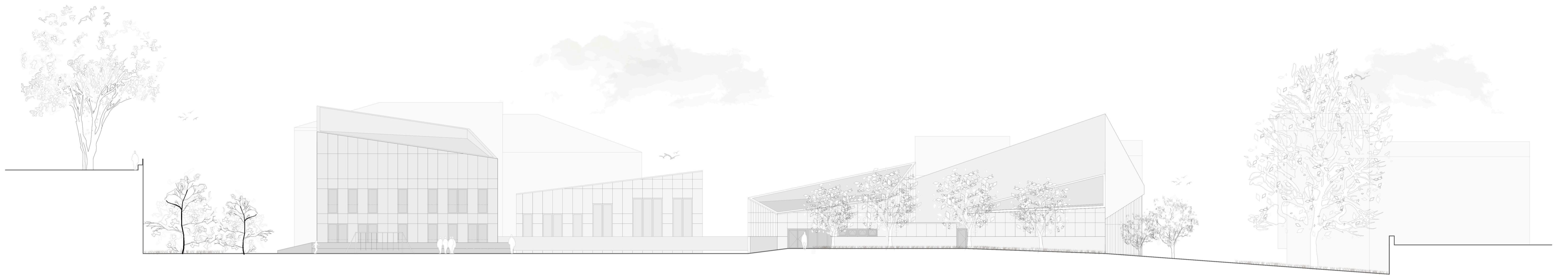
Gratu Amaierako Lana
Olatz Esnaola Aguirrebarrena
Tutorea: Lauren Etxepare Igiñiz



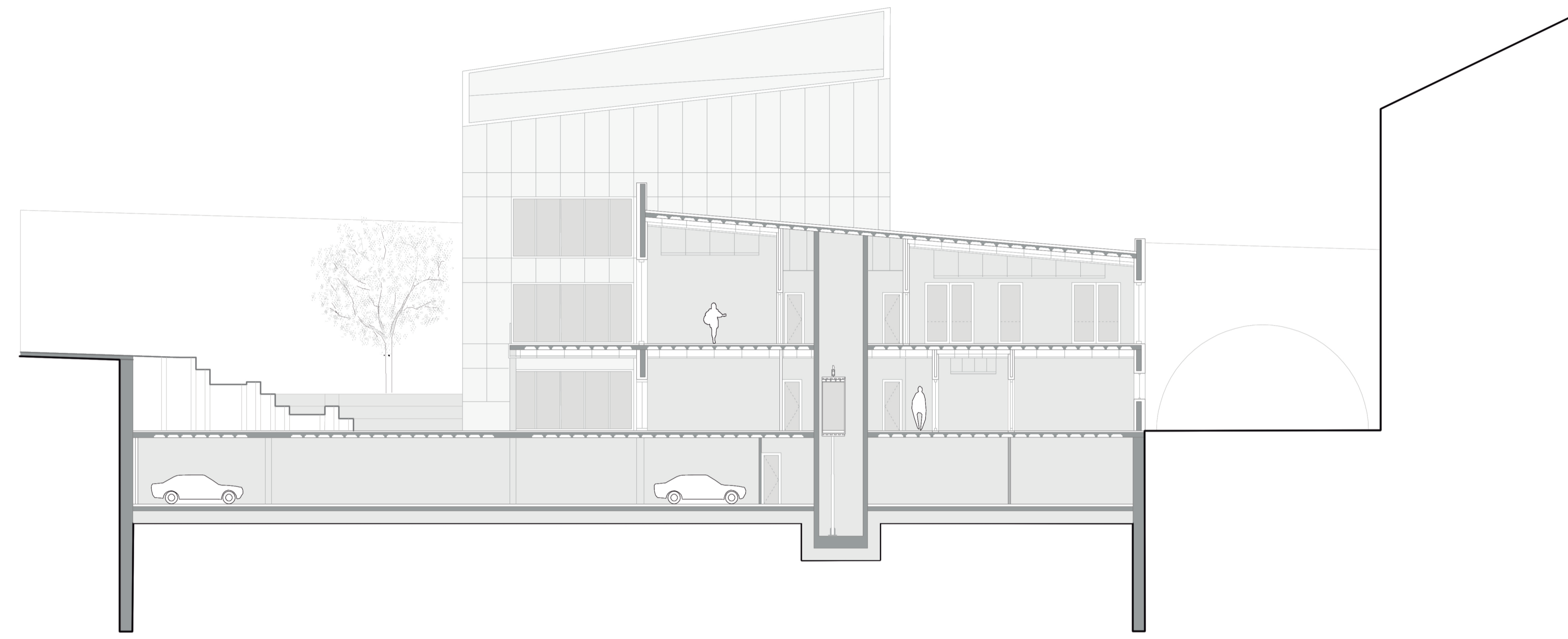
Sargia
Irungo Musikagunea

LEHEN SOLAIRUA
E 1/150

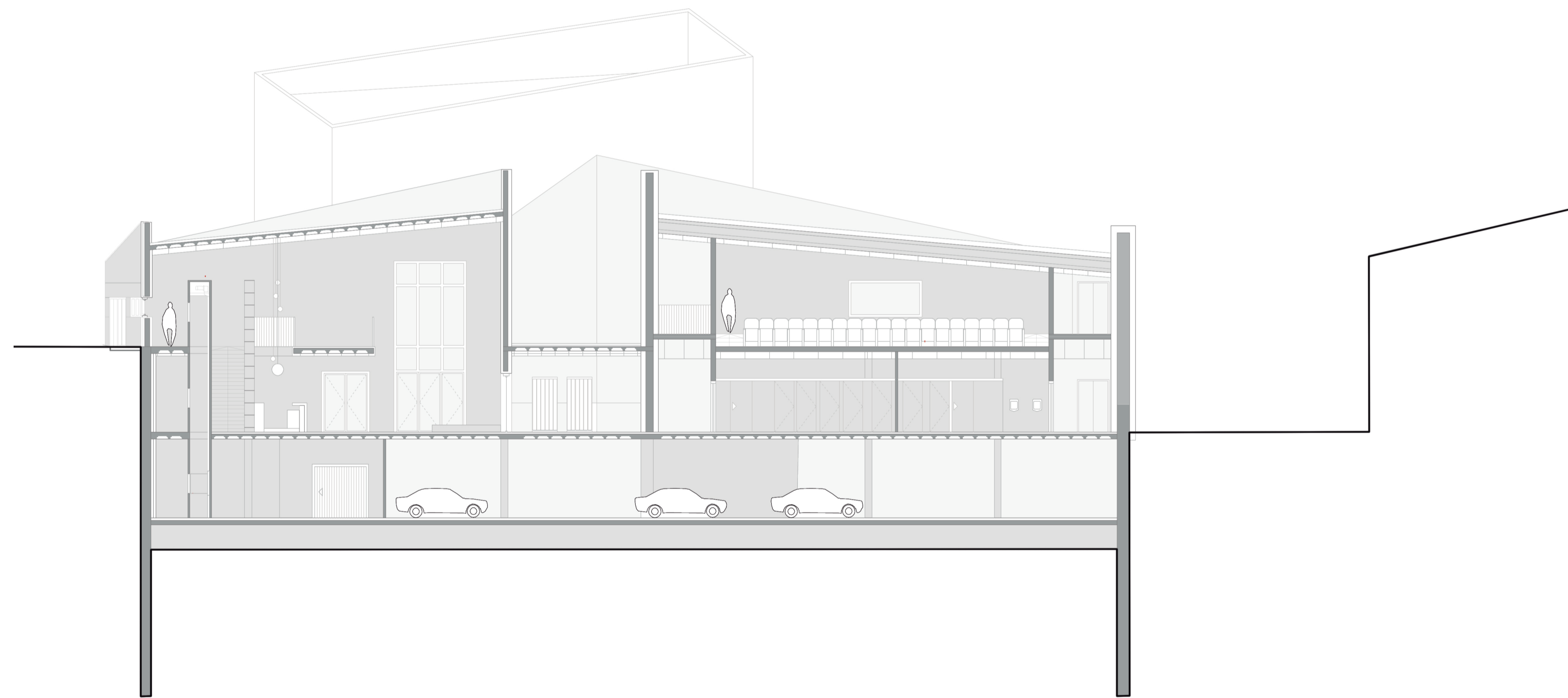
Gratu Amaierako Lana
Olatz Esnaola Aguirrebarrena
Tutorea: Lauren Etxepare Igiñiz



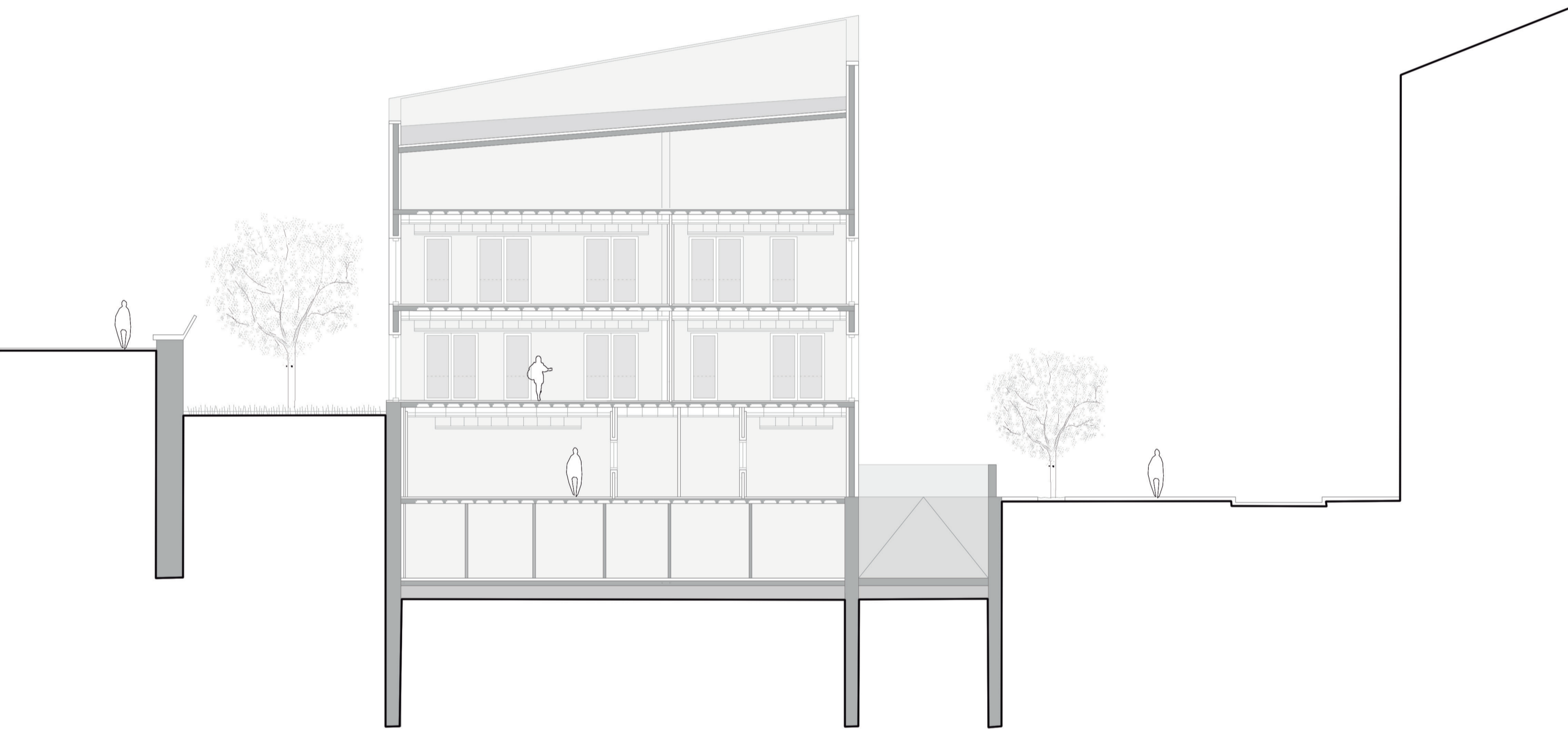
Sargia
Irungo Musikagunea



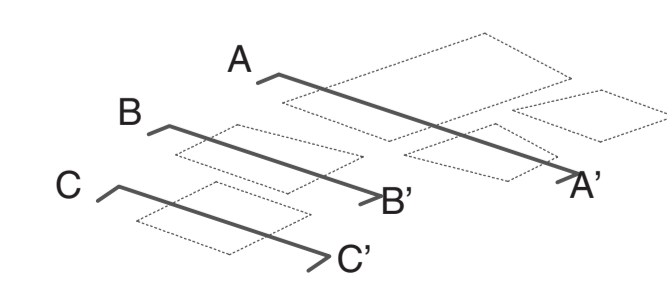
A-A' EBAKETA



B-B' EBAKETA



C-C' EBAKETA





----- Alde zaharra birgaitzeko plan bereziaren arearen mugaketa. ■ Ekipamenduak ○ Plan bereziak proposatutako lur azpiko aparkalekuen kokalekua

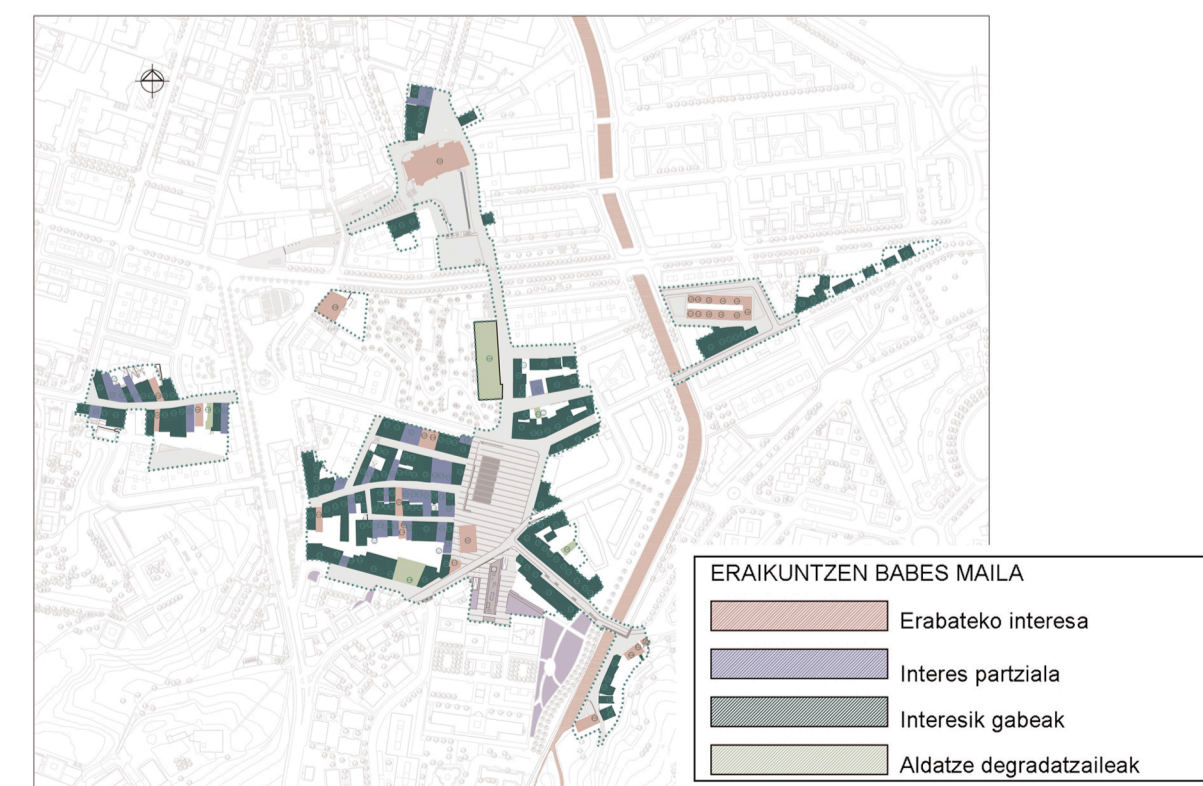
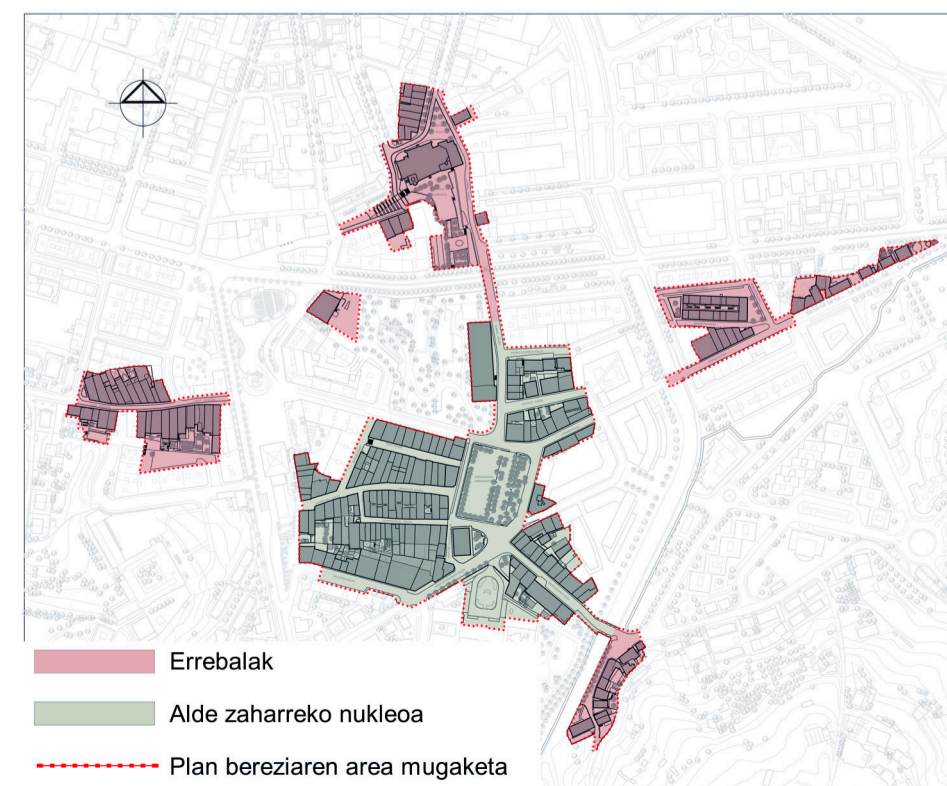
Musikagunea proposatzen den orubea Irungo alde zaharrean kokatuta dago, Sargia parkean, hain zuzen. Gune honetan Alde zaharra birgaitzeko plan bereziak Urnzu frontoia erabiltzeko proposatzen du. Horrekin batera, eraikinen babes mailak ere ezartzen ditu, alboko irudietan ikusgai den moduan. Beraz, aldatze degradatzaile moduan sailkatuta dago frontoia eta, beraz, honen eraspina behar beharrezkoa da. Gainera, Plan Bereziak bizilagunen erabilerarako izango diren lur azpiko aparkalekuen kokapenak proposatzen ditu, eta, beraz, proposamen berriak hau ere bere baitan hartu beharra dauka.

Proposatzen den proiektua hiriko ardatz nagusienaren albo batean kokatzen da. Ardatz honek hainbat ekipamendu hartzen ditu bere ibilbidean zehar, eta, beraz, honek egiten du orubea ekipamendu publiko bat hartzeko egoki.

Horrez gain, Bidasoako Margolarien egoitza ere urdanibia Plazaren hegoaldean kokatzen da eta Hospital zaharra eta Milagrosa kaperarekin batera, Junkal elizara arte doan alde zaharreko beste ardatz bat osatzen du.

Bestalde, gune honen berezitasuna alde kulturaletik dator. Bertan ospatzen dira herriko jaietako ekitaldi gehienak eta alde zaharrean kokatzen dira herriko taberna anitz. Kontzertuak antolatzen dituzten tabernak dira hauek. Hori gutxi ez baitz, Milagrosa kaperan egiten dituzten entseguak Irungo Bandak.

Esan dezakegu proiektua bi ardatz nagusi horien topagunean kokatzen dela eta Urdanibia Plazaren eta Sargia Parkearen lotura bermatzeko proposamena egitea ezinbestekoa dela ardatz horren jarraitutasuna lortu nahi bada. Horrez gain, Sargia Parkearen eta junkal kalearen lotura lortzea ere garrantzizkoa da. Frontoia bizkarra ematen zion parkeari eta eskalaz kanpoko bolumena izaki, hesi garrantzitsu bat suposatzen zuen hiri traman. Hesi honen eraspinarekin, proiektuak loturak bermatu behar ditu izaera ezberdinetako espazioen artean.



Sargia
Irungo Musikagunea



EGUNGO EGOERA



PROPOSAMENA