

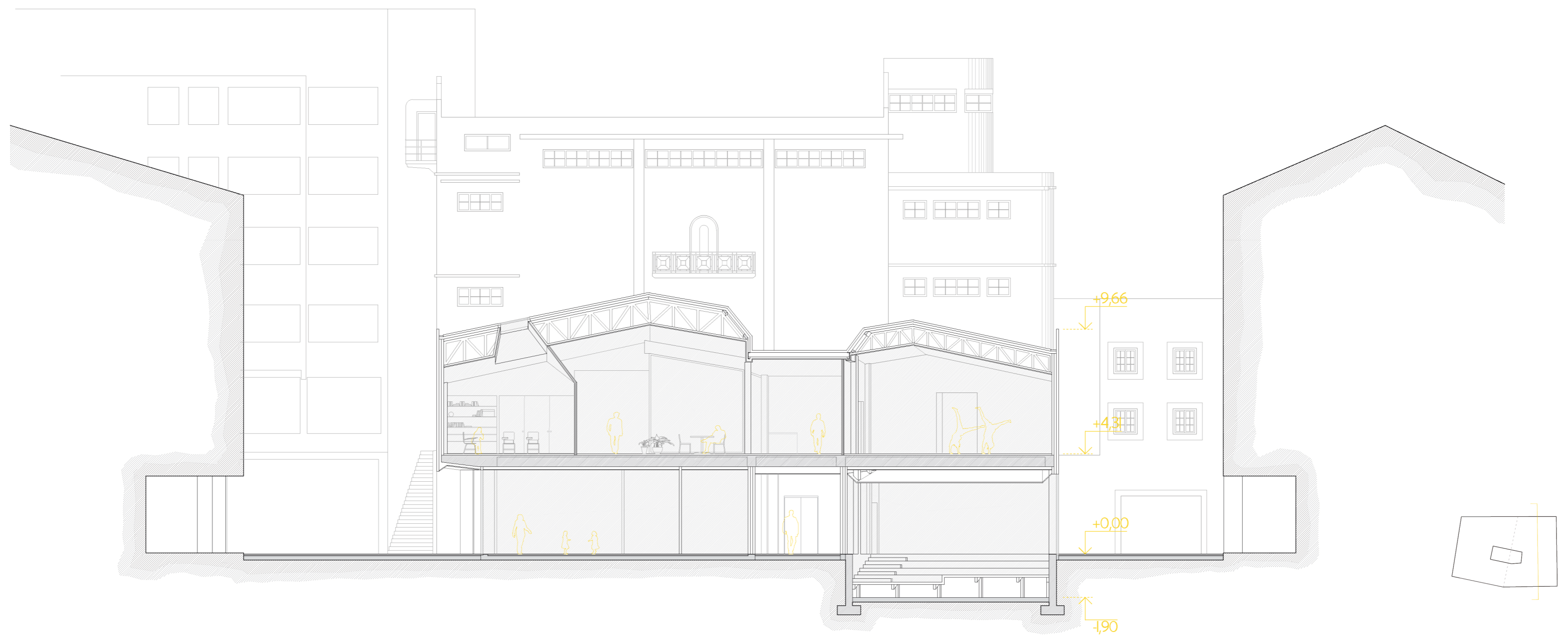
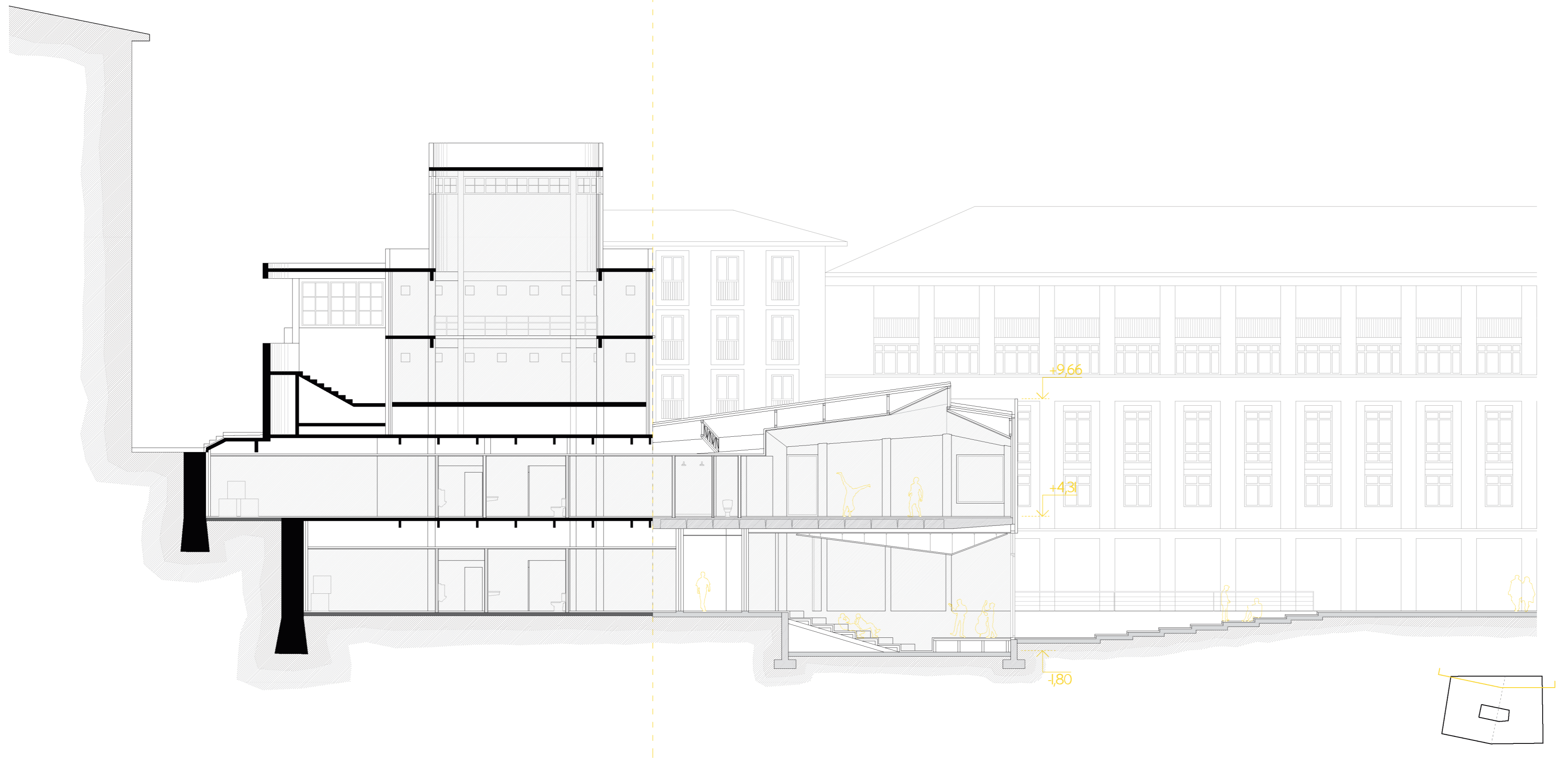
#### BEHE SOLAIRUA

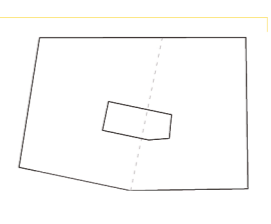
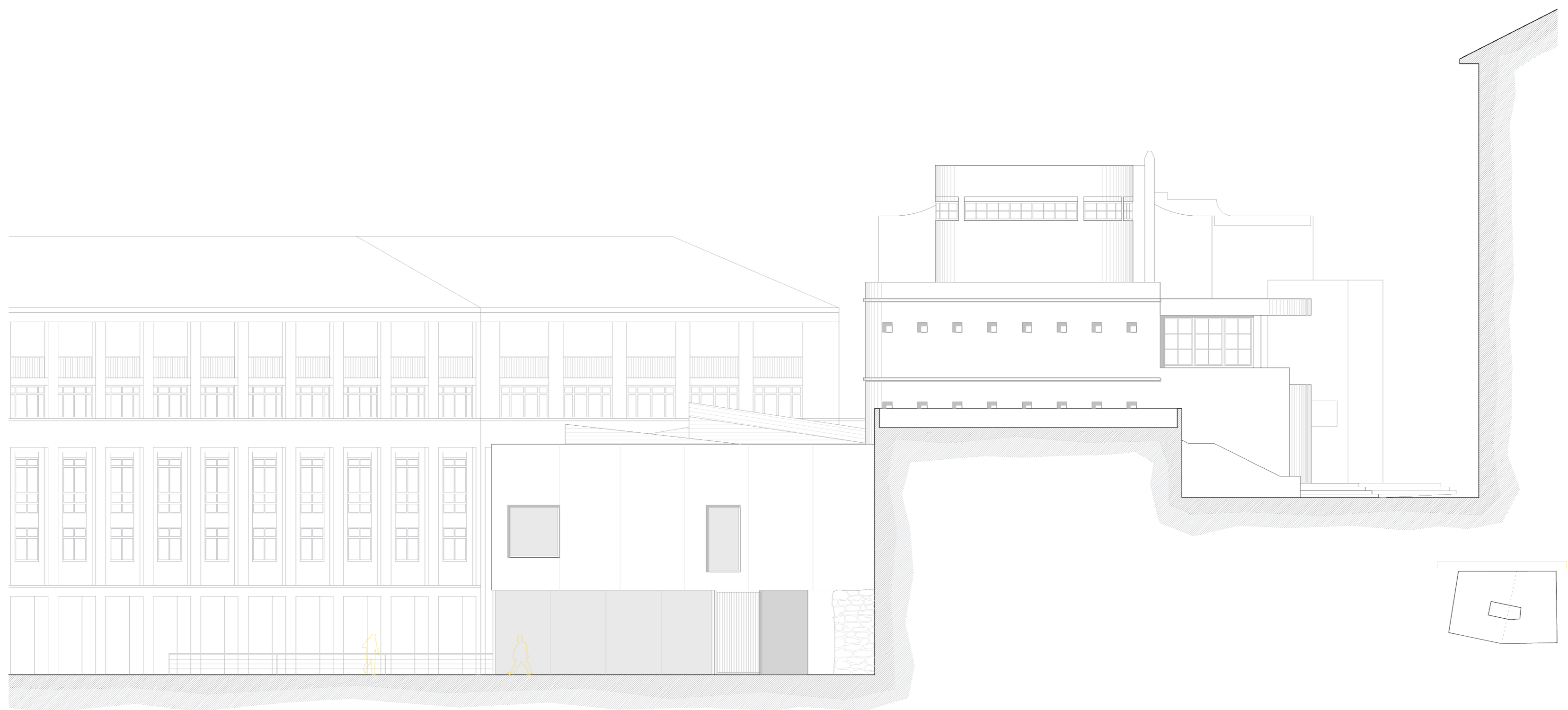
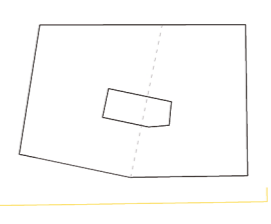
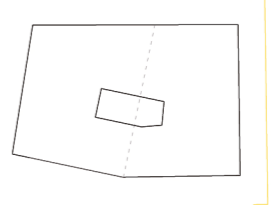
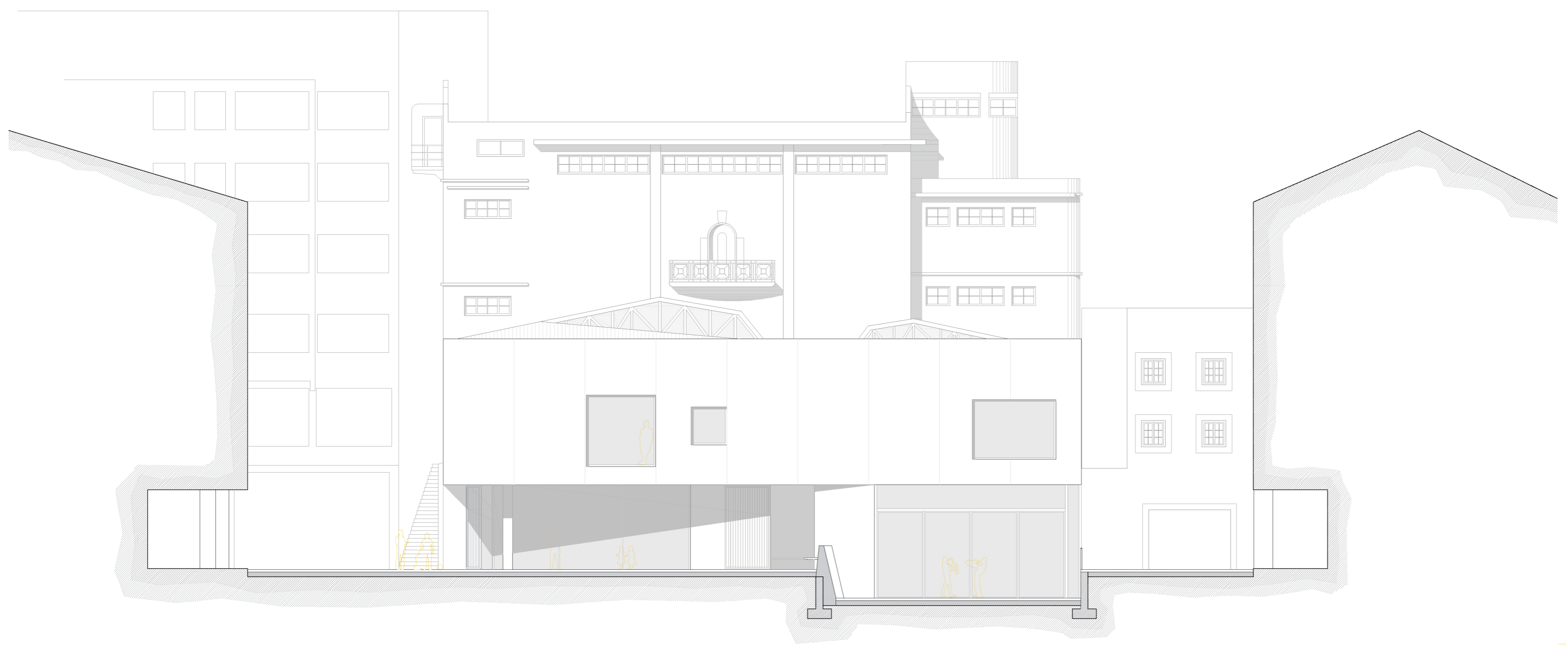
- Solairuko azalera: 598,38 m<sup>2</sup>
- I. Harrera eta gune komunak / 157,46 m<sup>2</sup>
2. Instalakuntza gela 1 / 22,50 m<sup>2</sup>
3. Komunak 1 / 26,27 m<sup>2</sup>
4. Biltegia 1 / 21,00 m<sup>2</sup>
5. Musika gelak  
 5.1. Musika gela 1 / 21,44 m<sup>2</sup>  
 5.2. Musika gela 2 / 23,05 m<sup>2</sup>  
 5.3. Musika gela 3 / 21,71 m<sup>2</sup>
6. Grabazio gela  
 6.1. Grabazio gela / 20,60 m<sup>2</sup>  
 6.2. Kontrol gel / 10,41 m<sup>2</sup>
7. Administrazio gunea / 62,38 m<sup>2</sup>
8. Dantza gela I  
 8.1. Dantza gela / 84,28 m<sup>2</sup>  
 8.2. Biltegia / 14,45 m<sup>2</sup>  
 8.3. Komuna / 5,41 m<sup>2</sup>
9. Aretoa / 107,32 m<sup>2</sup>

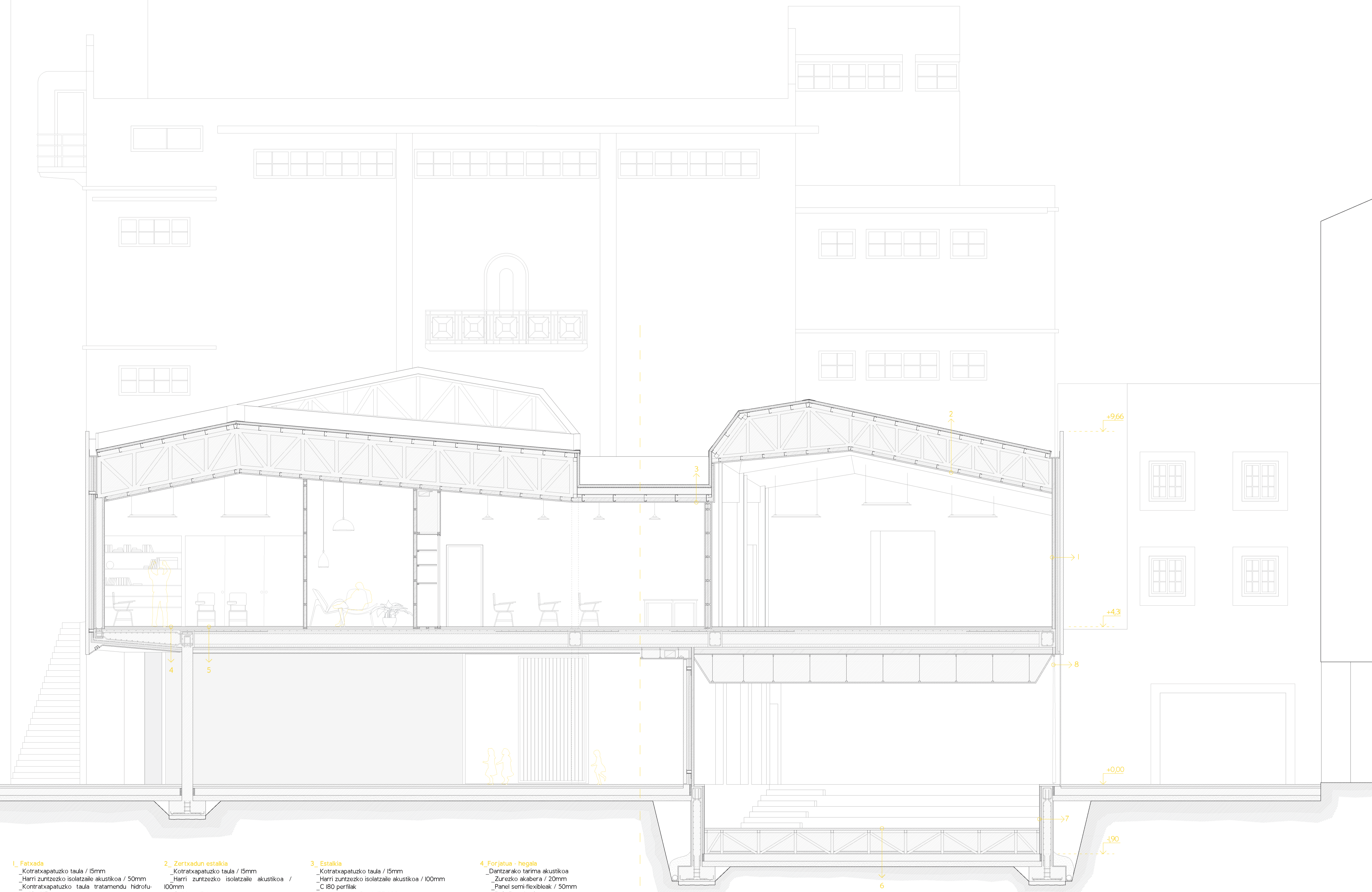
#### I. SOLAIRUA

- Solairuko azalera: 837,47 m<sup>2</sup>
- I. Espazio komunak / 331,71 m<sup>2</sup>
2. Instalakuntza gela 2 / 22,50 m<sup>2</sup>
3. Komunak 2 / 26,27 m<sup>2</sup>
4. Biltegia 2 / 34,14 m<sup>2</sup>
5. Musika gelak  
 5.4. Musika gela 1 / 36,92 m<sup>2</sup>  
 5.5. Musika gela 2 / 36,93 m<sup>2</sup>  
 5.6. Musika gela 3 / 33,56 m<sup>2</sup>  
 5.7. Musika gela 4 / 21,43 m<sup>2</sup>
6. Irakasle bulegoa / 42,29 m<sup>2</sup>
7. Ikasgelak  
 7.1. Ikasgela 1 / 40,91 m<sup>2</sup>  
 7.2. Ikasgela 2 / 45,87 m<sup>2</sup>  
 7.3. Ikasgela 3 / 40,57 m<sup>2</sup>
8. Dantza gela 2  
 8.1. Dantza gela / 100,38 m<sup>2</sup>  
 8.2. Aldagelak / 23,99 m<sup>2</sup>









**1\_ Fatxada**

- \_Kotratxapatuzko taula / 15mm
- \_Harri zuntzezko isolatzaile akustikoa / 50mm
- \_Kotratxapatuzko taula tratamendu hidrotu-goarekin / 15mm
- \_Harri zuntzezko isolatzaile termikoa / 70mm
- \_Hormigoi aurrefabrikatutako panela / 100mm

**5\_Forjatua**

- \_Dantzarako tarima akustikoa / 70mm
- \_Hormigoizko konpresio geruza / 80mm
- \_Losalabealarrak / 420mm
- \_Harri zuntzezko isolatzaile termikoa / 70mm
- \_Sabai fatsuak

**2\_ Zertxadun estalkia**

- \_Kotratxapatuzko taula / 15mm
- \_Harri zuntzezko isolatzaile akustikoa / 100mm
- \_C 100 perflak
- \_Zertxa metalikoa
- \_C 120 perfilez osatutako korreak
- \_Panel isolatzailez osatutako estalki akabera / 80mm

**6\_Solera**

- \_Dantzarako tarima akustikoa / 70mm
- \_Esenarioko egitura
- \_Harri zuntzezko isolatzaile termikoa / 70mm
- \_Hormigoizko solera / 200mm
- \_Puntzonamenduen aurkako geruza
- \_Geruza iragazgaitza
- \_Legar geruza / 150mm

**3\_ Estalkia**

- \_Kotratxapatuzko taula / 15mm
- \_Harri zuntzezko isolatzaile akustikoa / 100mm
- \_C 160 perflak
- \_Habovika metalikoak PE 200
- \_Panel isolatzailez osatutako estalki akabera / 80mm

**7\_Karga horma**

- \_Kotratxapatuzko taula / 15mm
- \_Harri zuntzezko isolatzaile akustikoa / 50mm
- \_Hormigoizko karga horma
- \_Lamina iragazgaitza
- \_Dentsitate altuko polietileno geruza extruitu drenatzailea
- \_Drenala sistema
- \_Betelana

**4\_Forjatua - hegala**

- \_Dantzarako tarima akustikoa
- \_Zuzeko akabera / 20mm
- \_Panel semi-flexibleak / 50mm
- \_Polietileno lamina
- \_Lamina iragazgaitza
- \_Hormigoizko transmisio losa
- \_Harri zuntzezko isolatzaile termikoa / 70mm
- \_Sabai fatsuak

**8\_Beiratea**

- \_7 geruzako Gortina akustikoa
- \_Babes akustikodun 4+4/2/6 beira

