

ONDARE INDUSTRIALA

- Burdinezko kaia eta mareometroa
- Bizkaioko zubia
- Faer fabrika kimikoa
- La Canillako geltokia
- Caldamesko trenbide kargalekua
- 1. Nabe garaiak
- komertzio nabeak [Bizkaiko Labe Carriak]
- Udondoko burdinezko zubia
- Babcock & Wilcox
- La Naval 1. dize lehera
- Burdinezko zubia [BLG]
- "La Felicidad" etxe merkeak [BLG]
- Ilgnar [BLG]
- Desertu-Barakaldo geltokia
- Bulego nagusiak [BLG]
- Antzinako Barakaldoko hiltegi municipala
- Barakaldoko hornidura-azoka
- Kargaleku Franco-Belga
- Orconera Kargalekua
- Orconerako etxebizitzak
- Luxanako geltokia
- Fesa-Ertras nabeak
- Zorrotzako tailerak
- Pablo Alzolaen burdinezko zubia
- Grandes Molinas Vascos hin fabrika
- Elorrietako bondeagailua
- Etzebarria-Profusa fabrika siderurgikoa
- Mefesa
- Cromoduro
- Artiach goileta fabrika
- Beto
- Karola garabia, Euskalduna elkartea
- Tigre erakina
- Deustuko zubia
- Udaletxeko zubia
- Areatzako oterpeak
- Abando geltokia
- Bilbao-Concordia geltokia
- Escritorio las Ybarra
- Harino Panadero
- La ceres hin fabrika
- Eriberako merkata

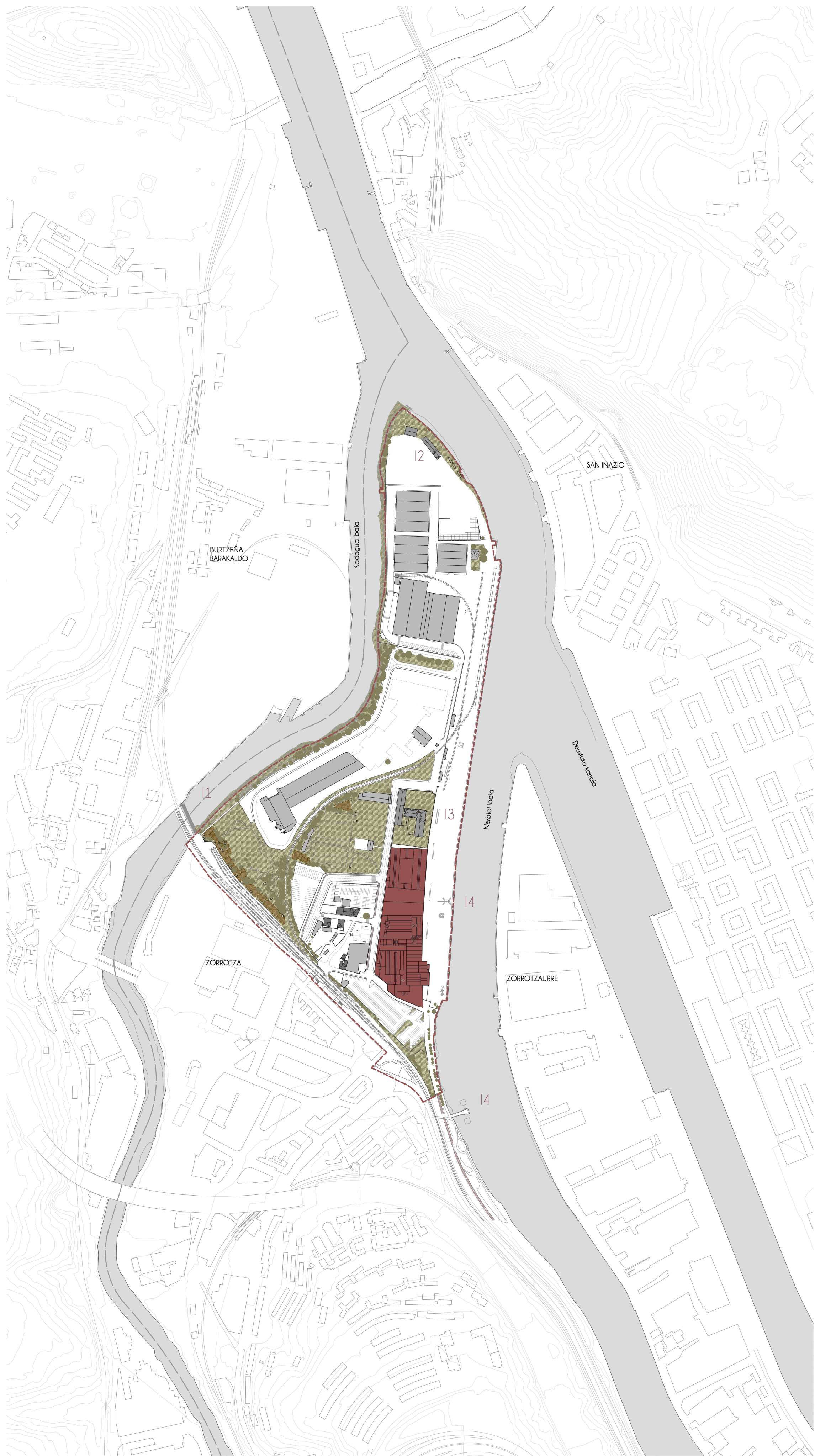
Nerbioi itsasadarrean zeharrek Paisaia industrial [diagonal lines pattern]

Landuko dugun proiektua kokatzen den Zorrotzako Puntala [red diagonal lines pattern]

Industria ondarea [dark gray square]

Zorrotzako Puntaleko industria erakina [medium gray square]

Proiektua hartzen duen SADER fabrikaren orubea [red square]



Zorrotzako puntala_egungo egoera



Zorrotzako puntala_egungo egoera proiektuarekin

Zorrotzako puntaleko egungo industria ondarea
 Gaur egun Zorrotzako Puntalean Ondare industrialeko elementuak irauten dute. Hoietako batzuk, burdinezko zubiak, Talleres de Zorrotza eta Grandes Molinos Vascos -ek babesa lortu dute, baina badira desagertzeko arriskuan dauden elementuak ere, hala nola landuko dugun Electra del Nervion fabrikaren ondareak eta portu-industriako ibaiertzeko hainbat elementu.



11_Pablo Alzolaen burdinezko zubia



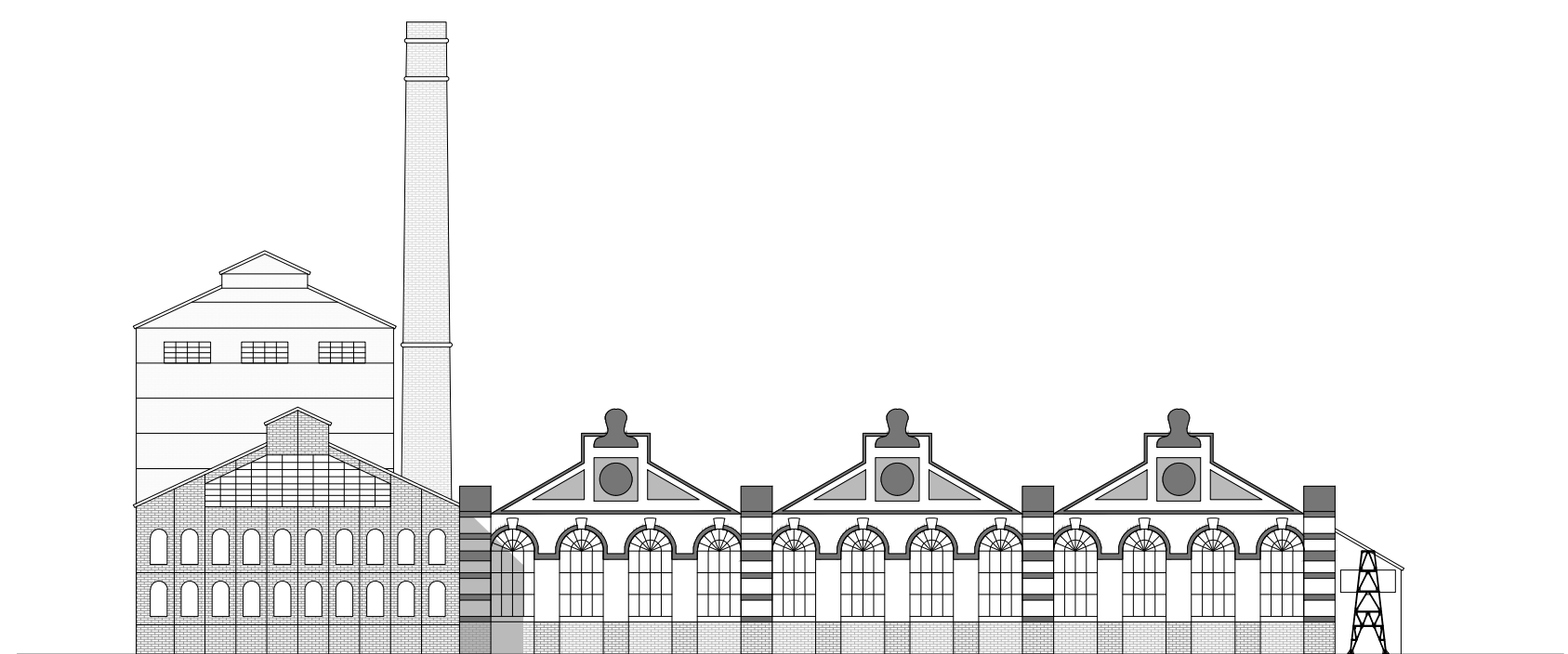
13_Talleres de Zorrotza



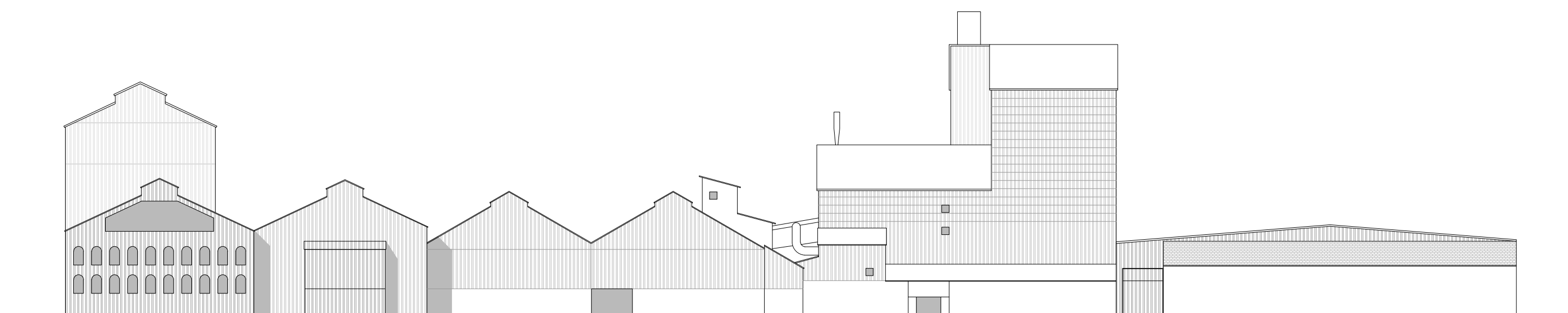
12_Grandes Molinos Vascos



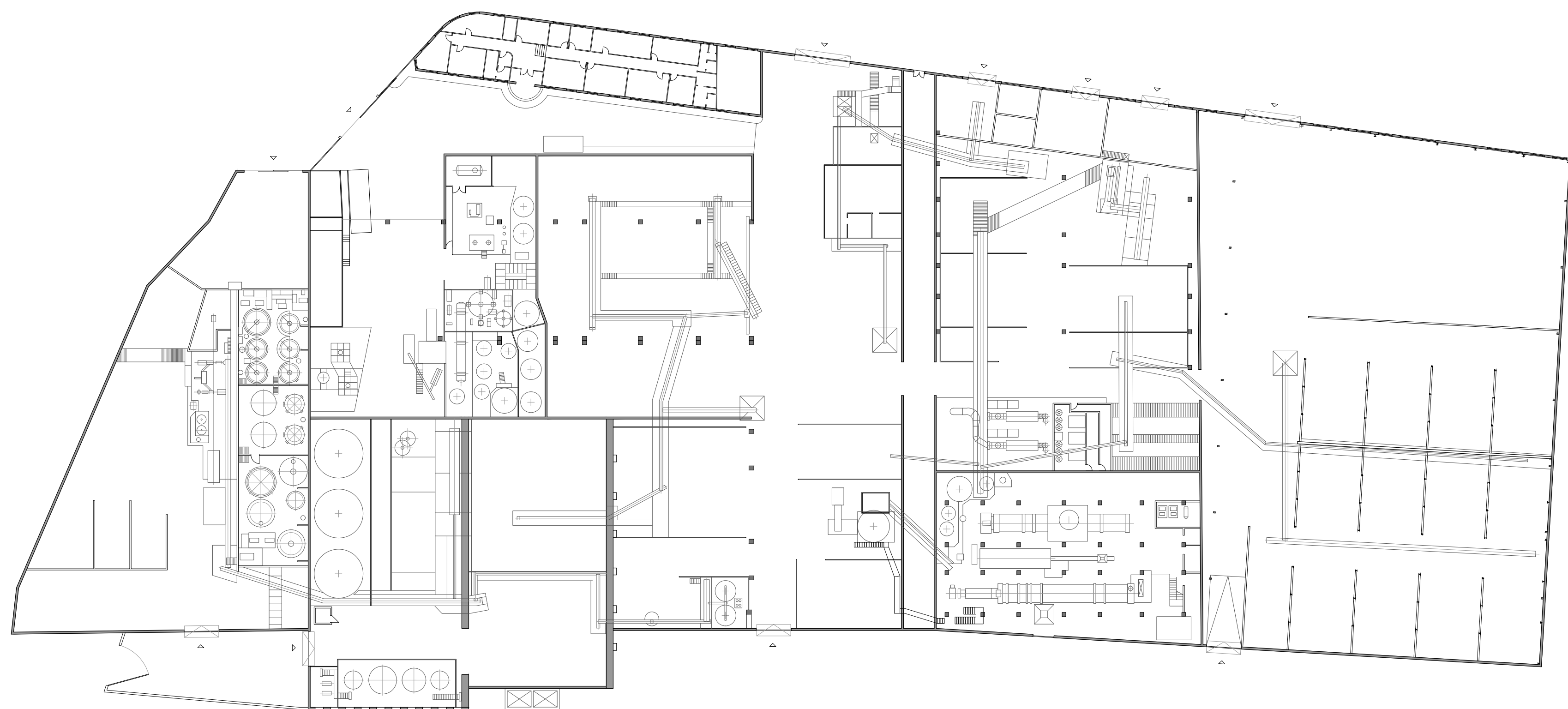
Portuko ondareak



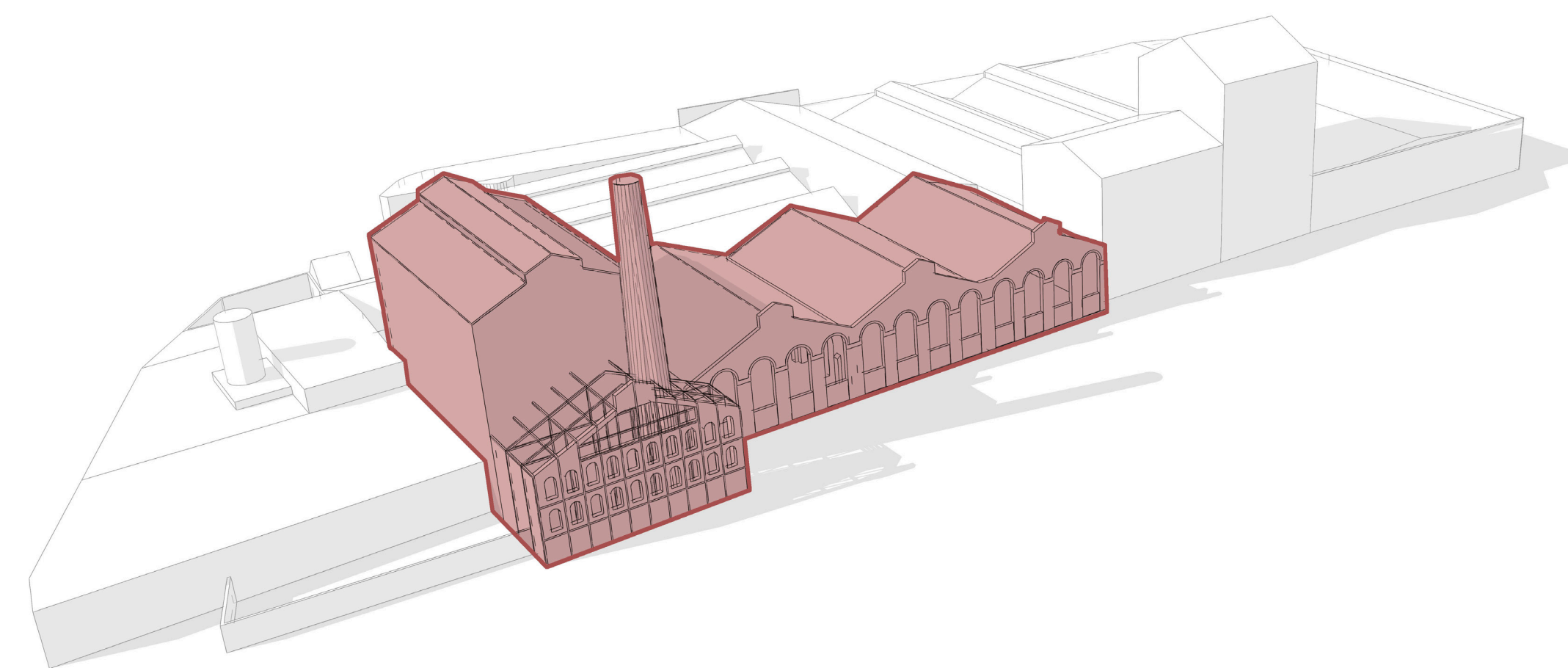
ELECTRA del NERVION jatorrizko fabrikaren altxoera (1894)



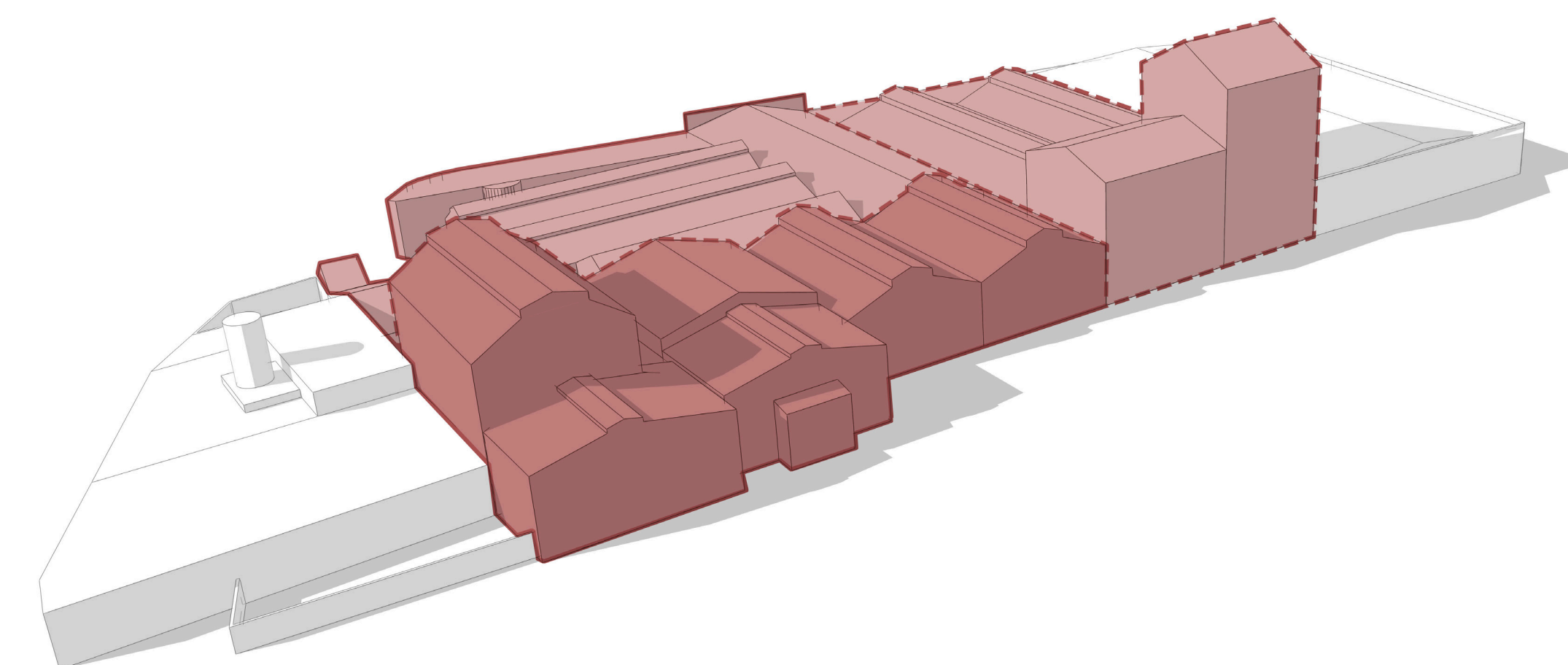
SADER fabrikaren egungo egoeraren altxoera



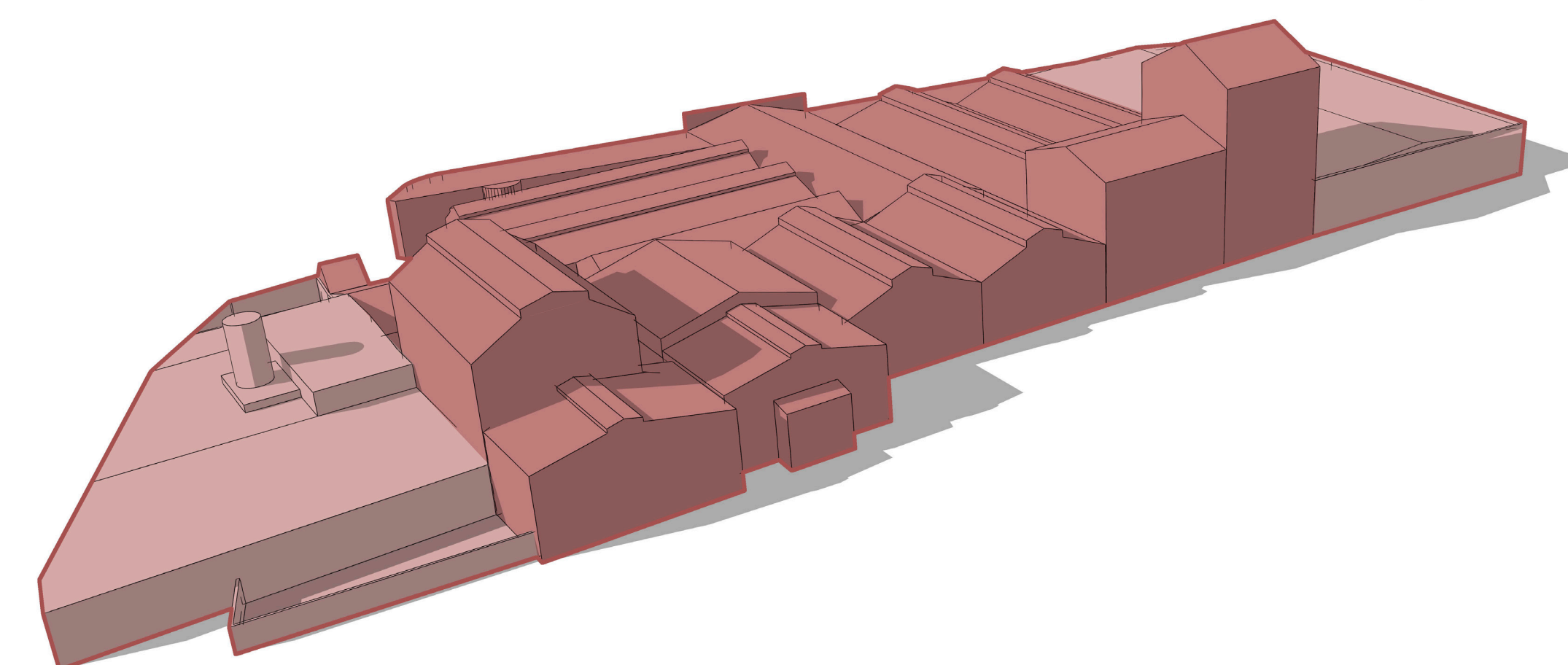
SADER fabrikaren egungo egoeraren oina



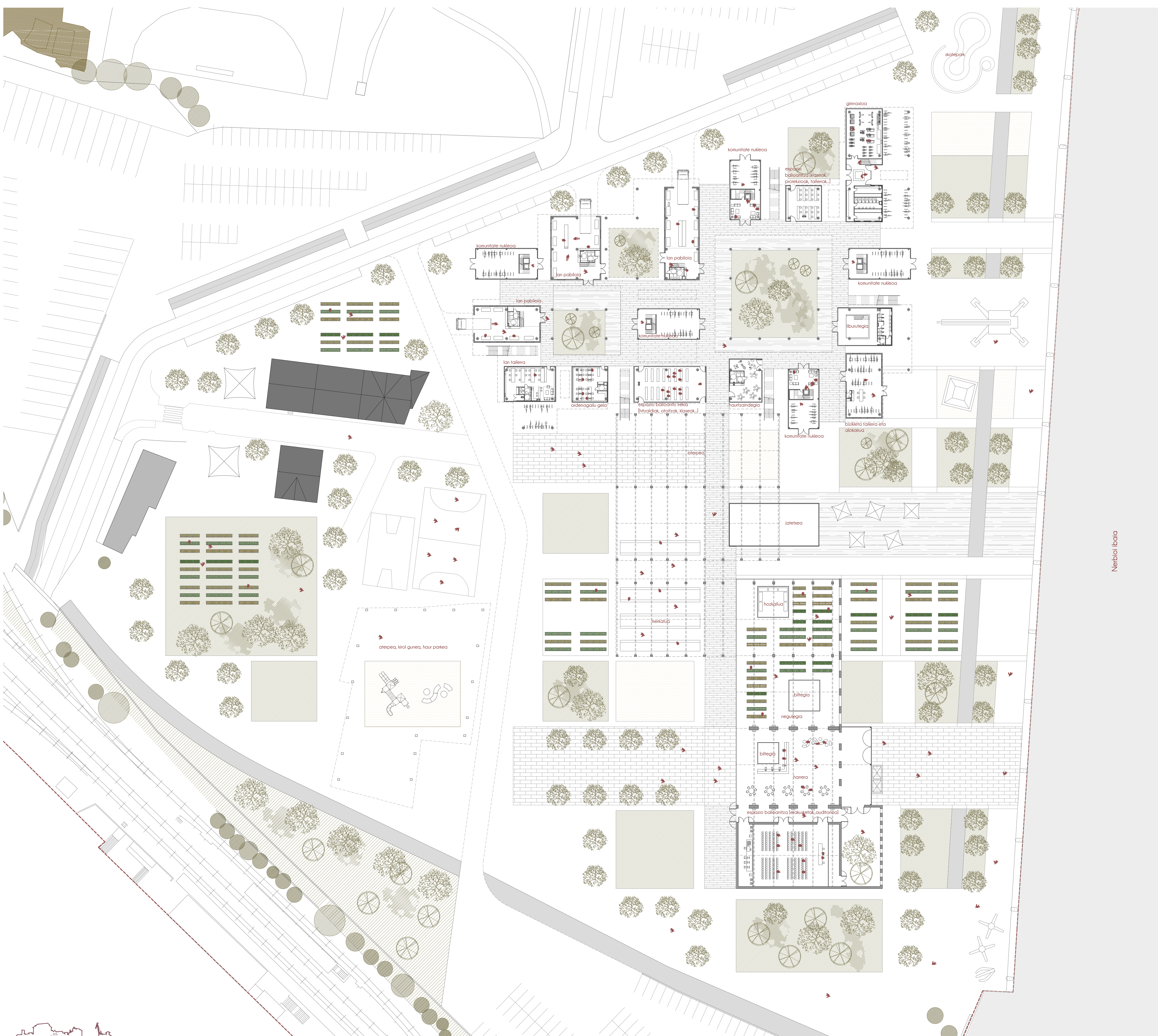
1894 ELECTRA del NERVION jatorrizko fabrika



1945 Industrias Químicas Canarias

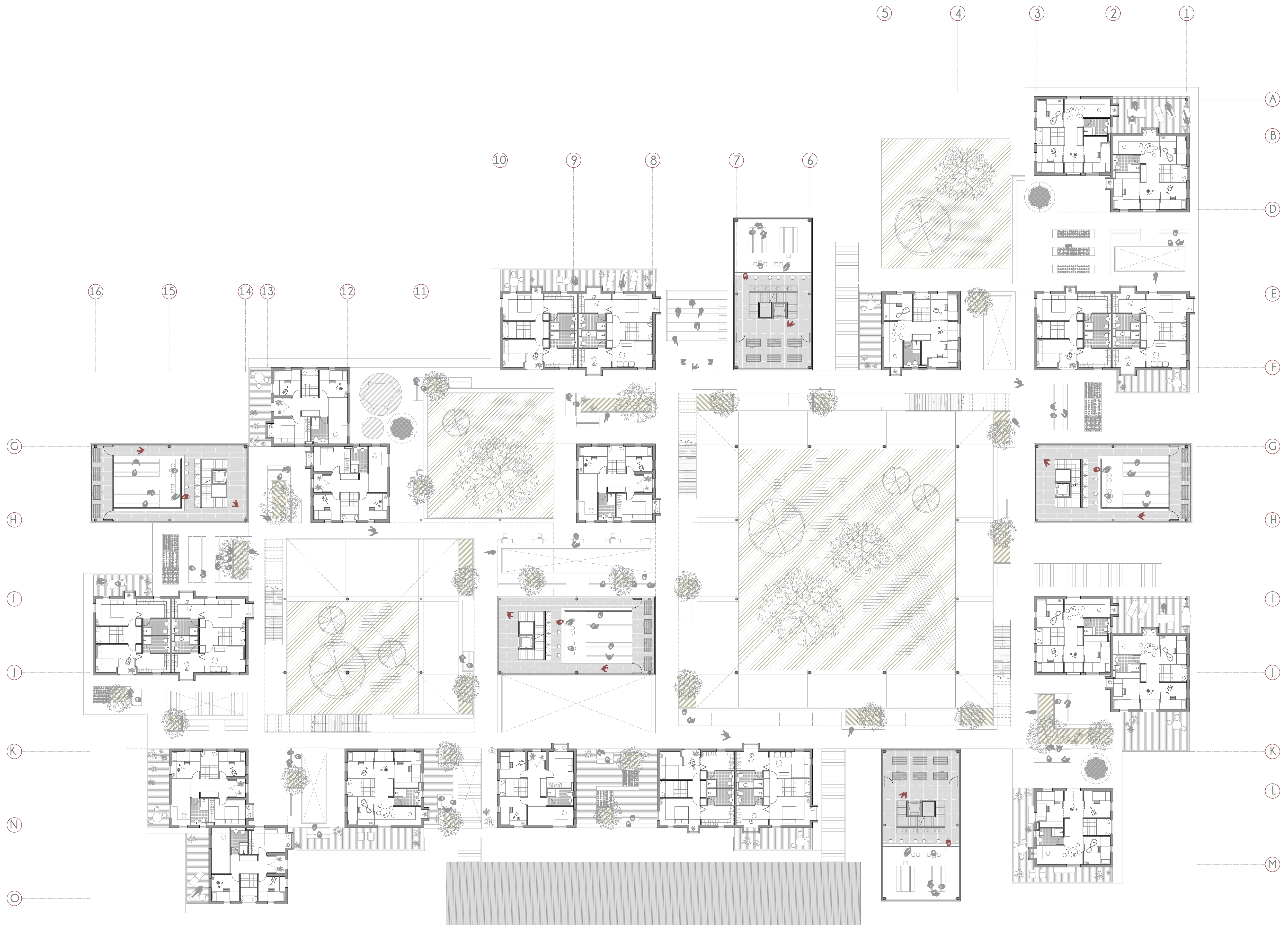


2017 SADER



- zoldura motak
- zoldura zurrunak
- sarrerak
- espazioen arteko mugimendu eremua
- egoketo guneak, plazak, terrazak
- bidegorria
- zoldura bigunak
- berdeguneak
- baratzak
- jolas parkeak, kirola egiteko guneak

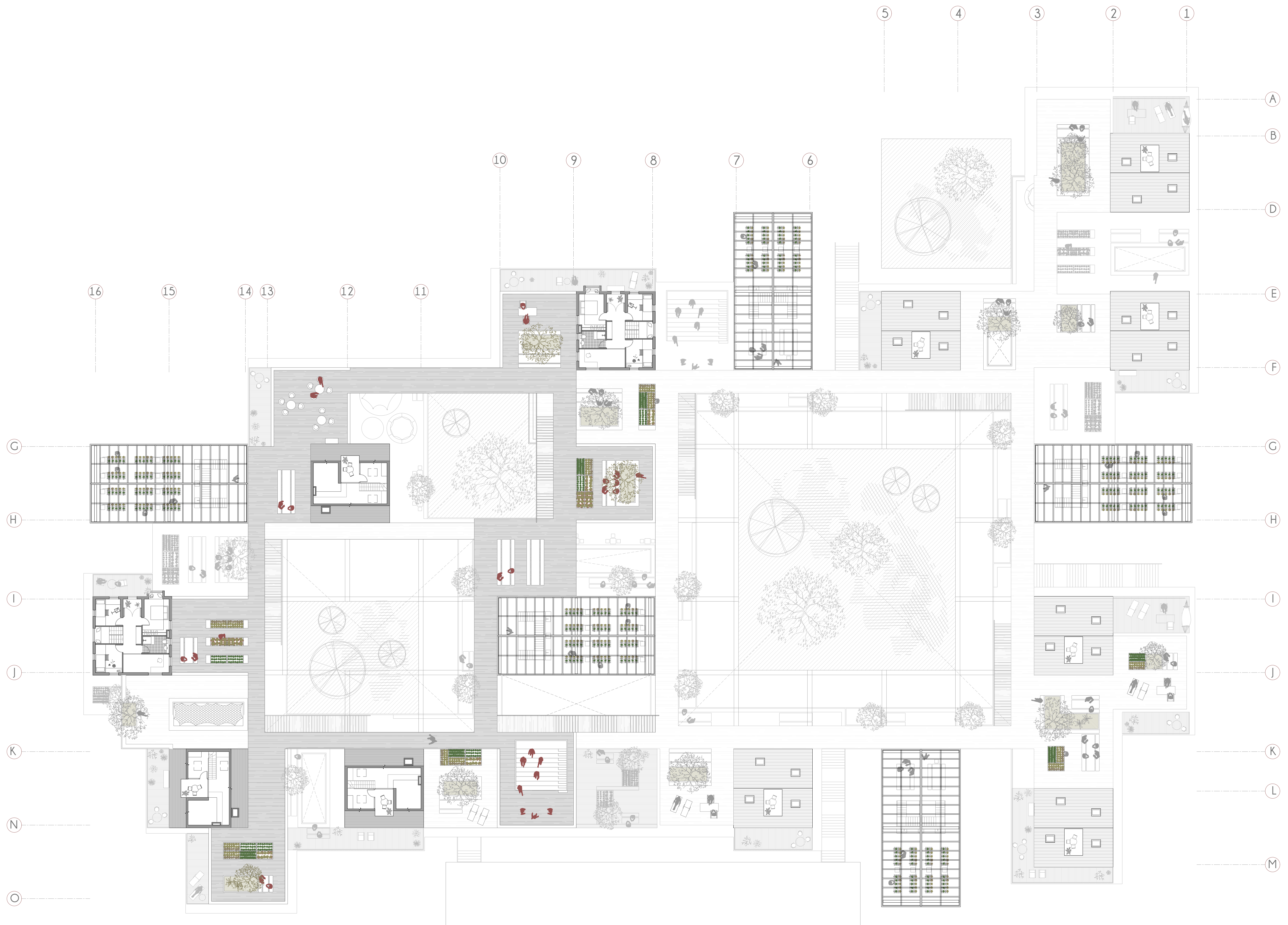










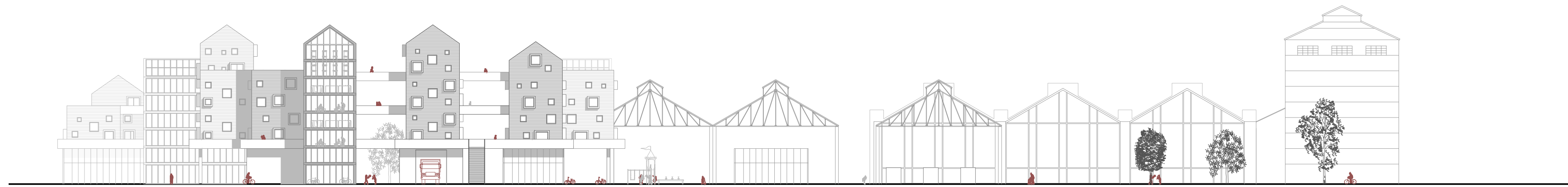




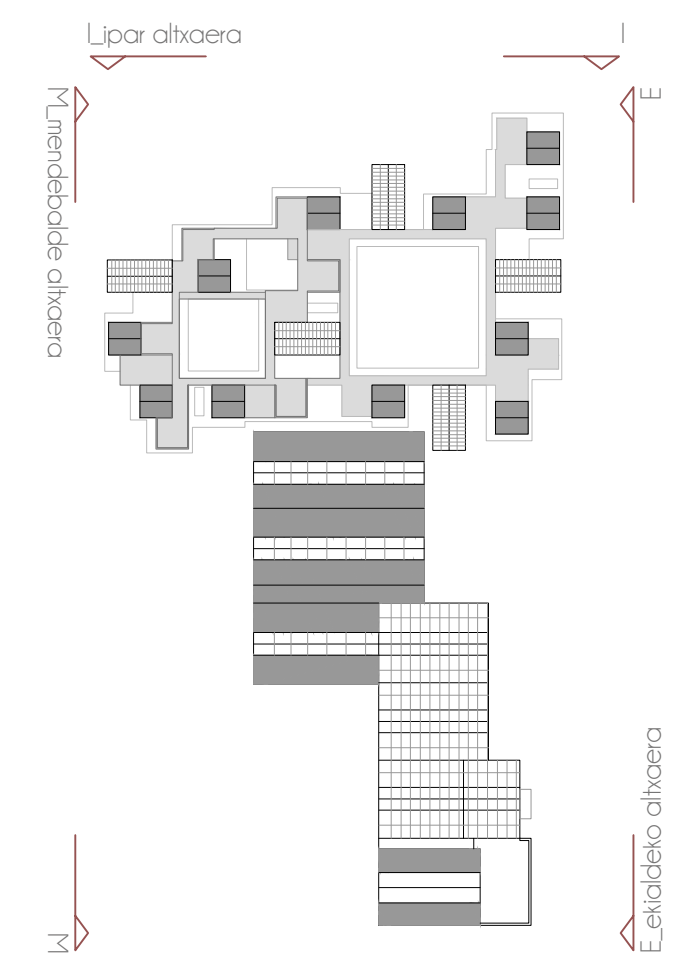
Liparaldeko altxaera

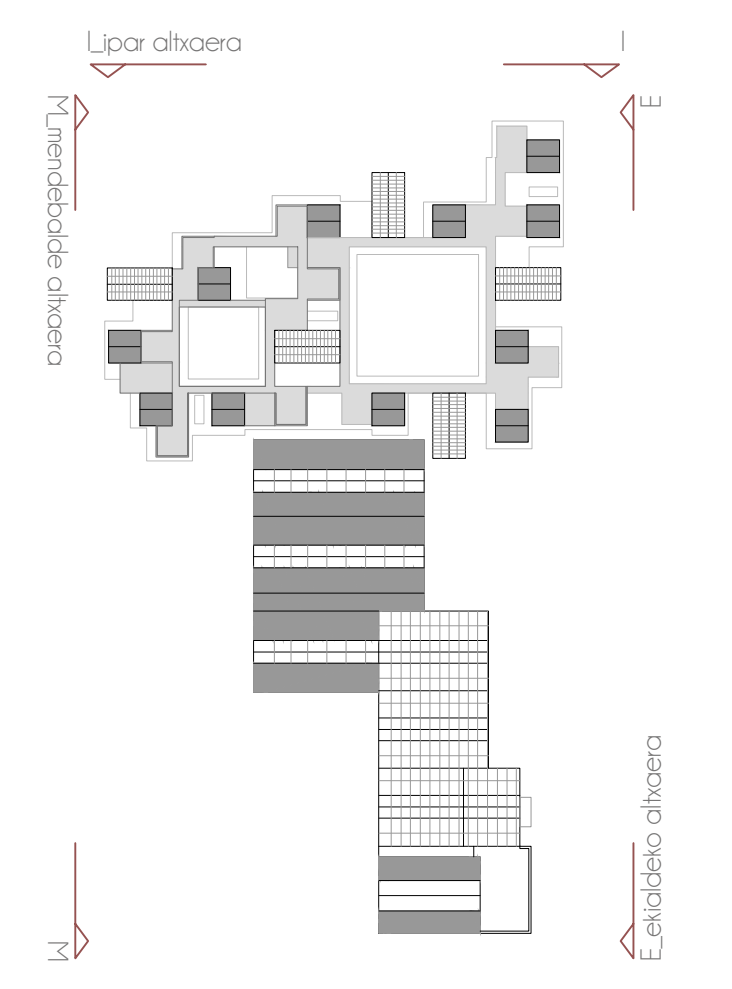


E_kialdeko altxaera_ibaialde



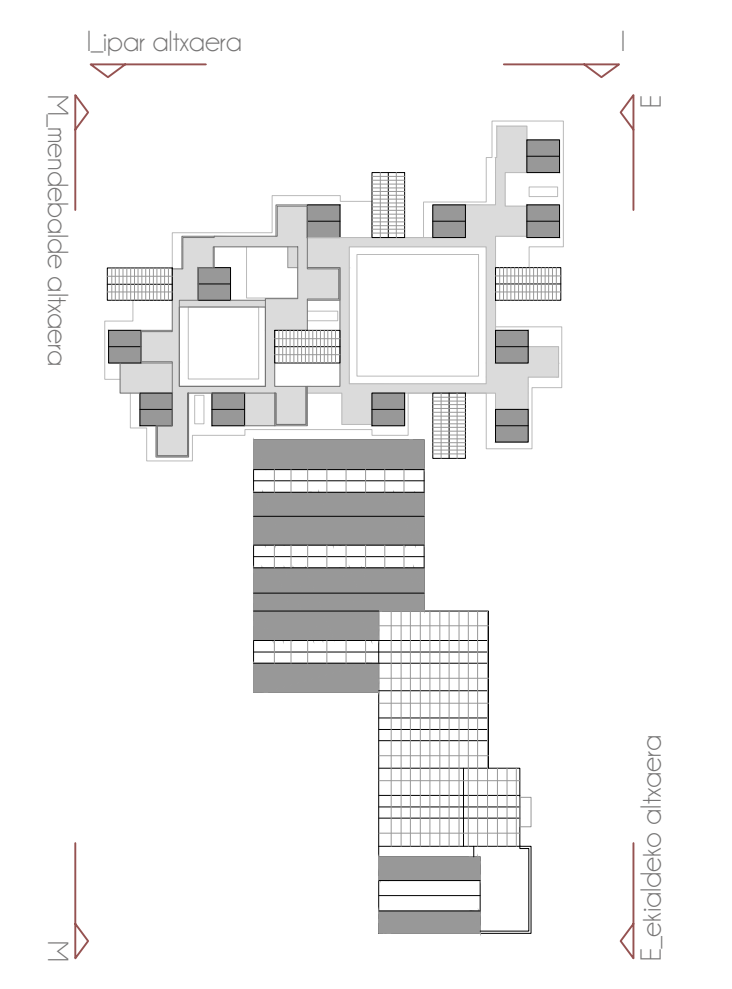
M_mendebaldeko altxaera





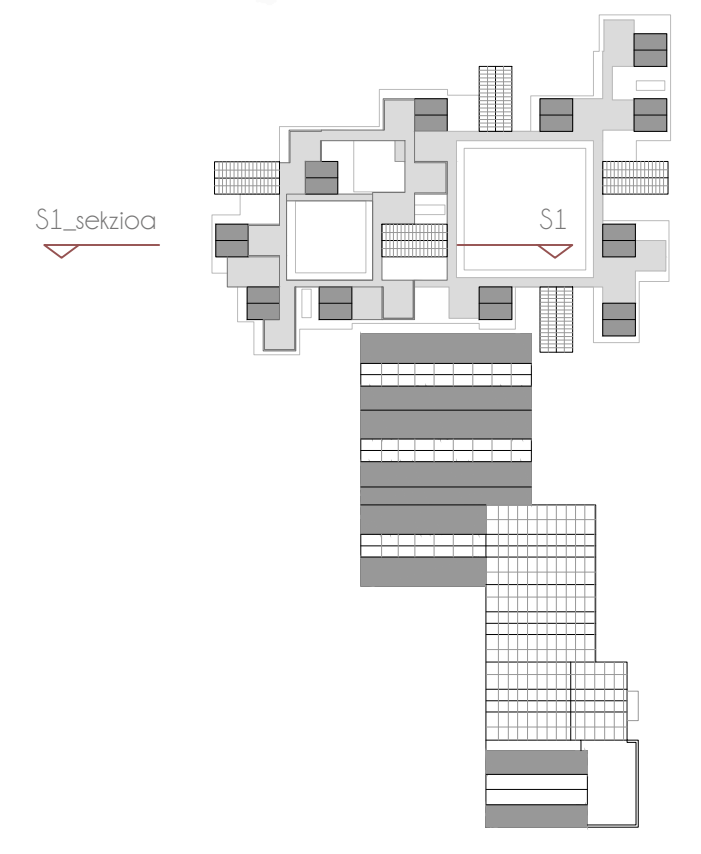


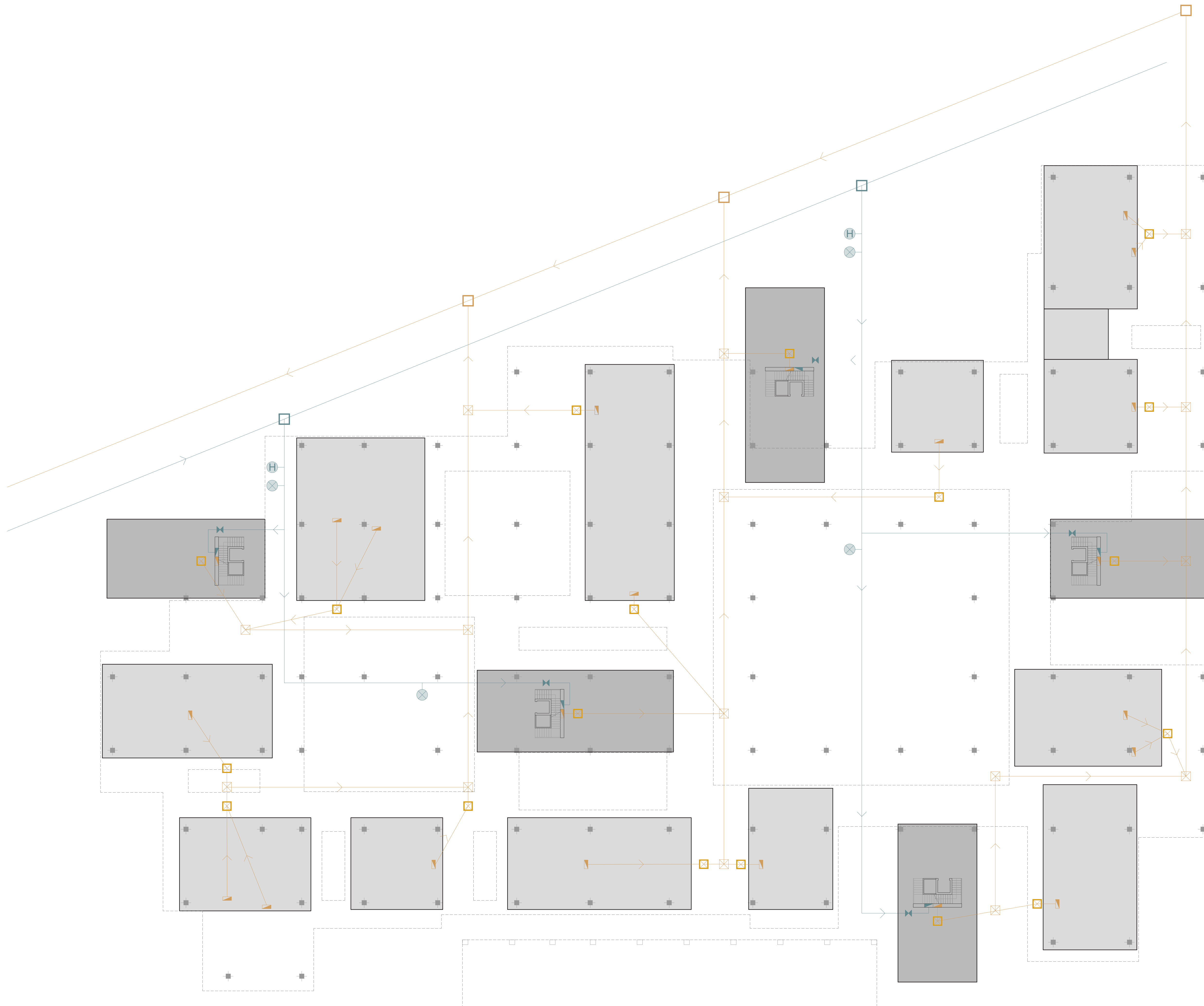
25.94
 25.72
 25.61
 25.41
 25.31
 25.11
 24.91
 24.71
 24.51
 24.31
 24.11
 23.91
 23.71
 23.51
 23.31
 23.11
 22.91
 22.71
 22.51
 22.31
 22.11
 21.91
 21.71
 21.51
 21.31
 21.11
 20.91
 20.71
 20.51
 20.31
 20.11
 19.91
 19.71
 19.51
 19.31
 19.11
 18.91
 18.71
 18.51
 18.31
 18.11
 17.91
 17.71
 17.51
 17.31
 17.11
 16.91
 16.71
 16.51
 16.31
 16.11
 15.91
 15.71
 15.51
 15.31
 15.11
 14.91
 14.71
 14.51
 14.31
 14.11
 13.91
 13.71
 13.51
 13.31
 13.11
 12.91
 12.71
 12.51
 12.31
 12.11
 11.91
 11.71
 11.51
 11.31
 11.11
 10.91
 10.71
 10.51
 10.31
 10.11
 9.91
 9.71
 9.51
 9.31
 9.11
 8.91
 8.71
 8.51
 8.31
 8.11
 7.91
 7.71
 7.51
 7.31
 7.11
 6.91
 6.71
 6.51
 6.31
 6.11
 5.91
 5.71
 5.51
 5.31
 5.11
 4.91
 4.71
 4.51
 4.31
 4.11
 3.91
 3.71
 3.51
 3.31
 3.11
 2.91
 2.71
 2.51
 2.31
 2.11
 1.91
 1.71
 1.51
 1.31
 1.11
 0.91
 0.71
 0.51
 0.31
 0.11
 0





- 22.52 ▾
- 19.82 ▾
- 17.12 ▾
- 14.42 ▾
- 11.72 ▾
- 9.02 ▾
- 6.12 ▾
- 3.24 ▾
- 0.0 ▾





SANEAMENDUA

Saneamenduko instalazioa lurazpitik egin da. Eraikinetako ur zikinak eta euri urak patiniloetan dauden bajanteetatik behera grabitatez joango dira. Azkenik, maldadun lurazpiko kondukzioen bidez sare orokorerraino ebakutuko da. Bajante bakoitzaren puntu bajantean eragileko arteak kokatu dira, baita konduktuen elkarpuntuetan ere.

UR-HORNIKUNTZA INSTALAZIOA

Ur-hornikuntzarako instalazioa nukleo komunitarioetatik banatuko da bizitegi unitateetara. Hau da, sare orokorretik nukleo komunitarioetara garraiatuko da ura, bertan, kontagailu orokorak eta ura garraiatu ahal izateko ponpaketa sistema eta instalazioak kokatuko dira. Hoditeria behe solairuaren azpitik, igarotako bizitegi unitate erakinetara joango da. Bizitegi erakinetan bizitegi bakoitzak bere kontagailua eta bere tonak izango ditu. Patiniloetan goragoko solairuetara ura garraiatzeko tuleria kokatuko da.

SANEAMENDUA

- saneamendu hoditeria sarea (ur zikinak + euri-urak)
- > ebakuzko norantza
- Hargune-arteketa orokorra (sare-orokorra)
- ⊠ Erregistro artea
- ⊠ Hargune artea
- ▮ patiniloa

UR-HORNIKUNTZA

- ur-hornikuntza hoditeria sarea
- > uraren norantza
- hargune-arteketa orokorra (sare orokorra)
- ⊠ hidrantea
- ⊠ ur-hargunea
- ⊠ pasaxko giltza (uhate-balbula)
- ▮ patiniloa
- kontagailu kutxa (kontagailu orokorra)
- ⊠ bizitegiko kontagailua
- ⊠ ur-tona





SANEAMENDUA

Saneamenduko instalazioa lurazpitik egin da. Eraikinetako ur zikinak eta euri urak patiniloetan dauden bapanteetatik behera grabitatez joango dira. Azkenik, maldadun lurazpitik konduzioen bidez sare orokorretara ebakutuko da. Balante bakoitzaren puntu balunean erregistro artekak kokatu dira, baita konduktuen elkarpuntuetan ere.

UR-HORNIKUNTZA INSTALAZIOA

Ur-hornikuntzarako instalazioa nukleo komunitarioetatik banatuko da bitzitegi unitateetara. Hau da, sare orokorretik nukleo komunitarioetara garraiatuko da ura, bertan, kontagailu orokorrak eta ura garraiatu ahal izateko ponpaketa sistema eta instalazioak kokatuko dira.

Hoditeria behe solairuaren sabaitik igarrita bitzitegi unitate eraikinetara joango da. Bitzitegi eraikinetan bitzitegi bakoitzak bere kontagailua eta bere tonak izango ditu. Patiniloetan garagoko solairuetara ura garraiatzeko tututaria kokatuko da.

SANEAMENDUA

- saneamendu hoditeria sarea (ur zikinak + euri-urak)
- > ebakuzio norantza
- Hargune-arketa orokorra (sare-orokorra)
- ⊗ Erregistro arketa
- Hargune arketa
- ! patiniloa

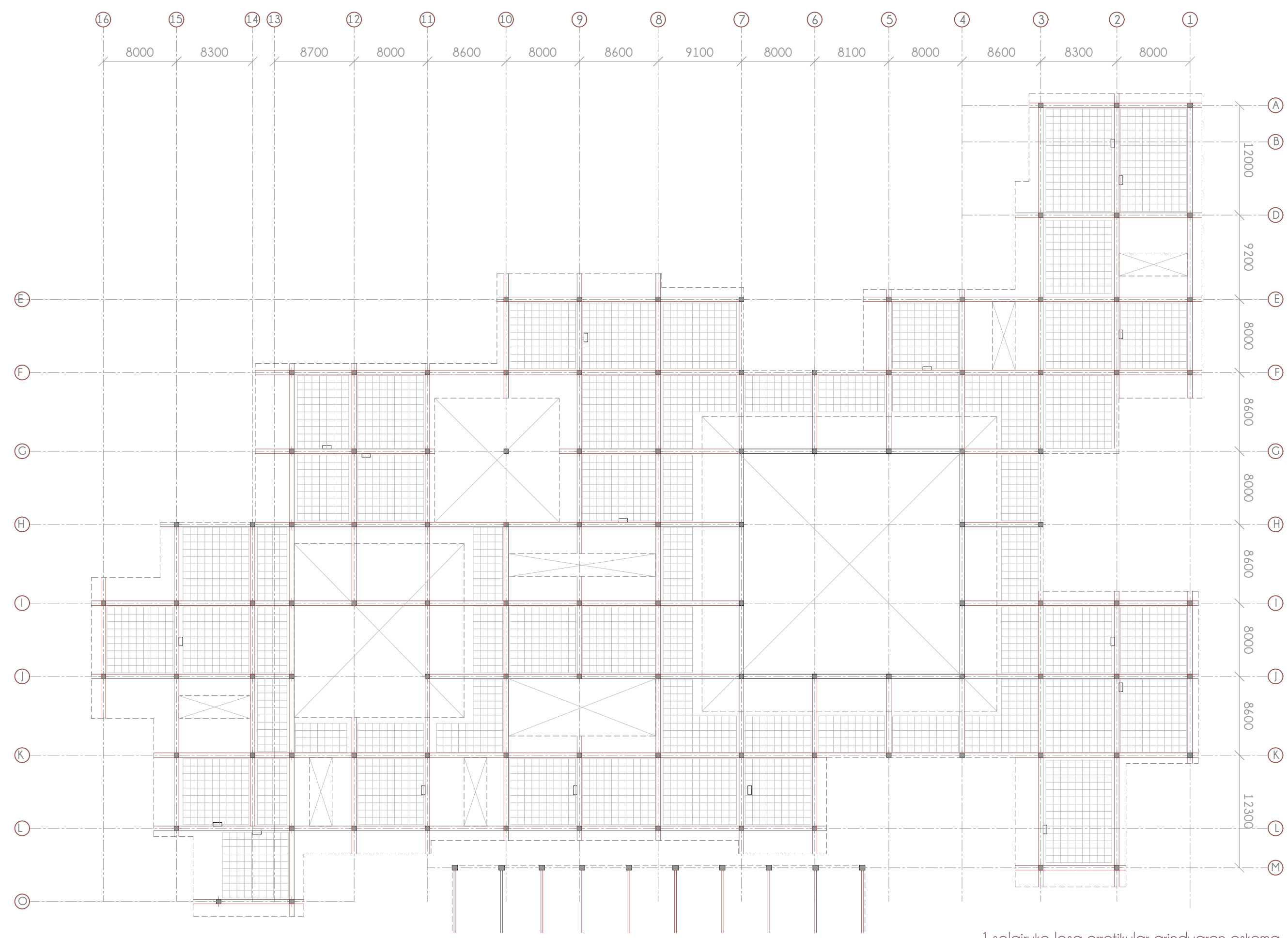
UR-HORNIKUNTZA

- ur-hornikuntza hoditeria sarea
- > uraren norantza
- hargune-arketa orokorra (sare orokorra)
- ⊗ hidrantea
- ⊗ ur-hargunea
- ⊗ pasazko giltza (uhate-balbula)
- ! patiniloa

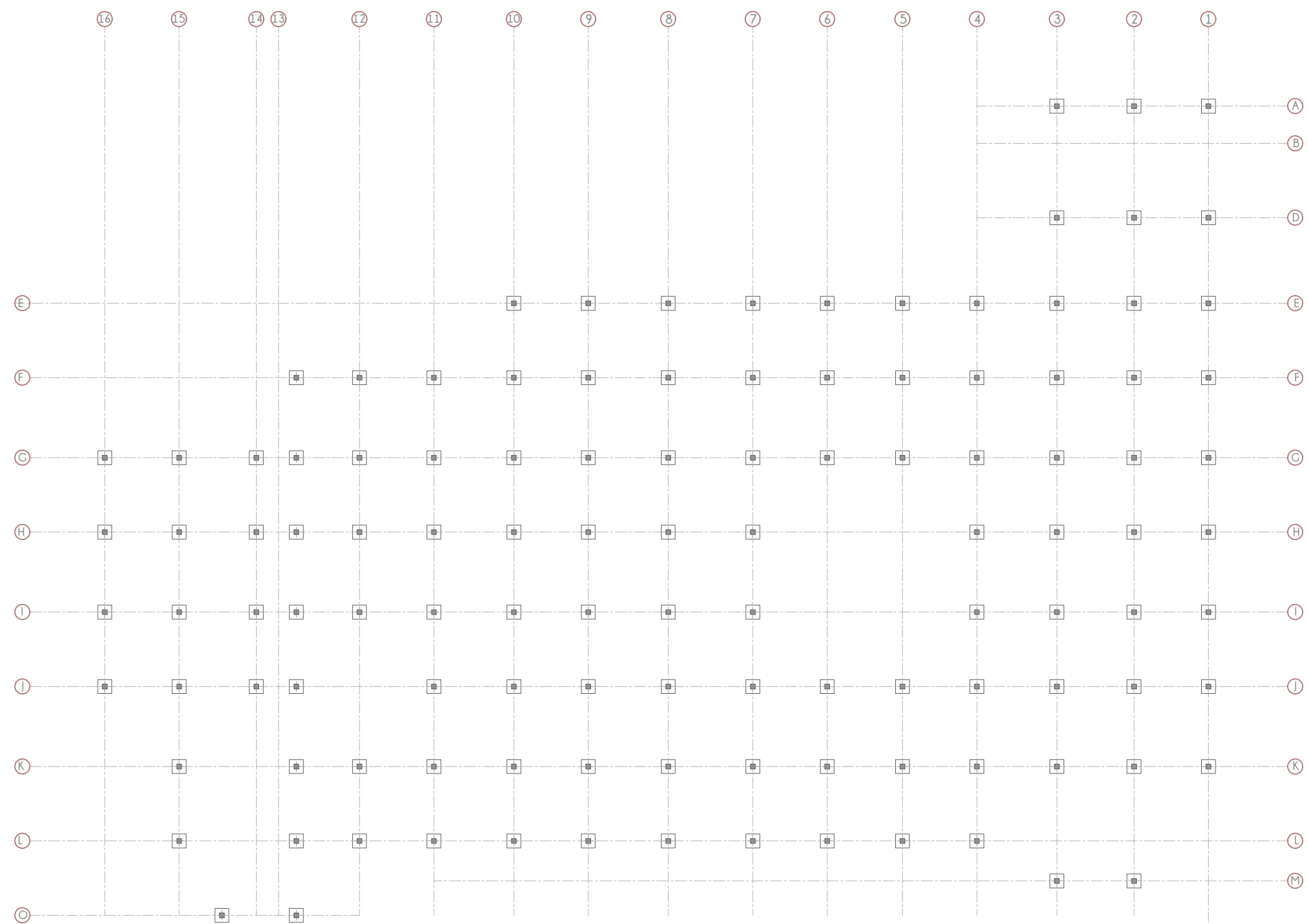
- kontagailu kutxa (kontagailu orokorra)
- bitzitegi kontagailua
- ⊗ ur-tona

*kontagailu kutxa

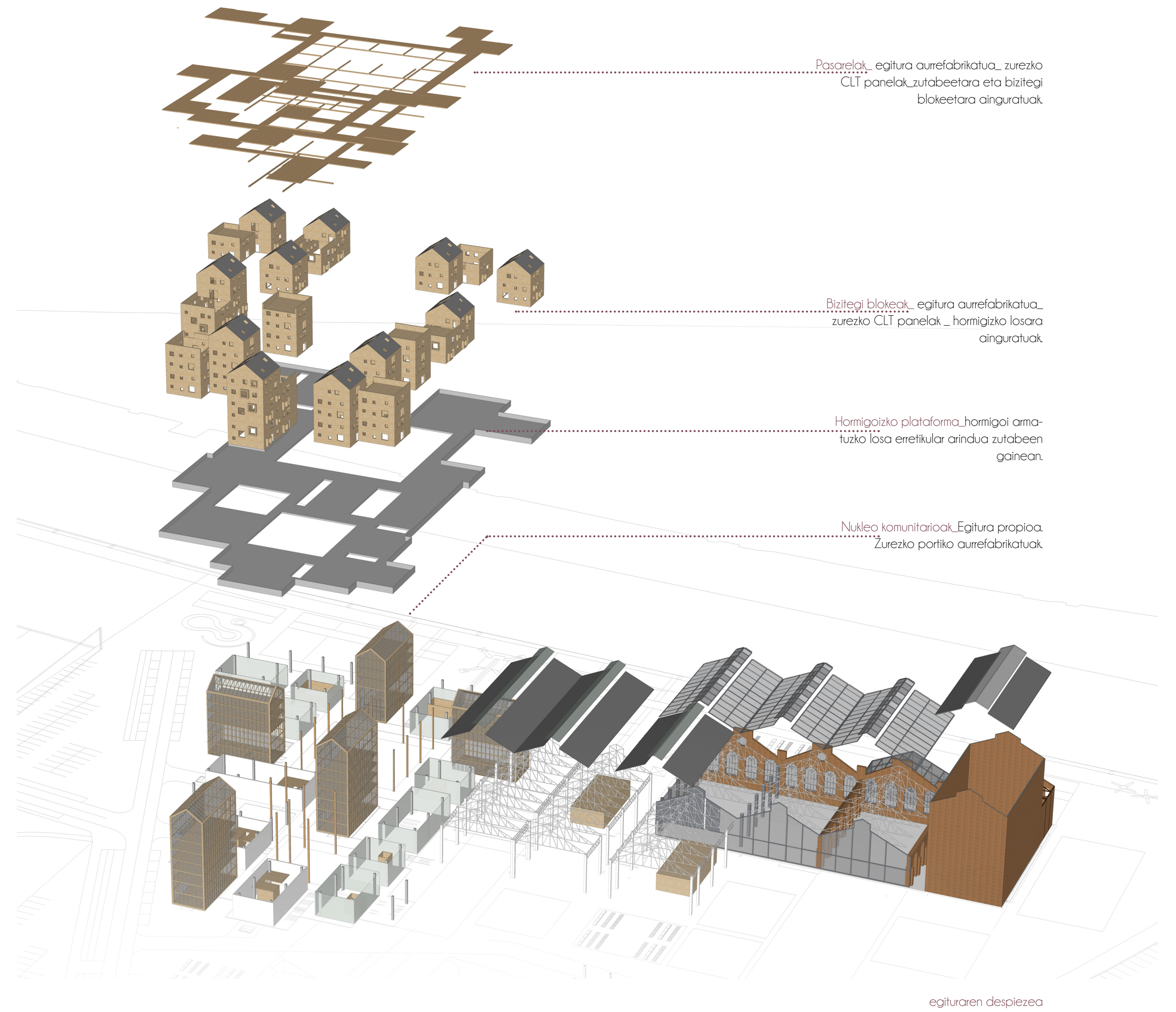


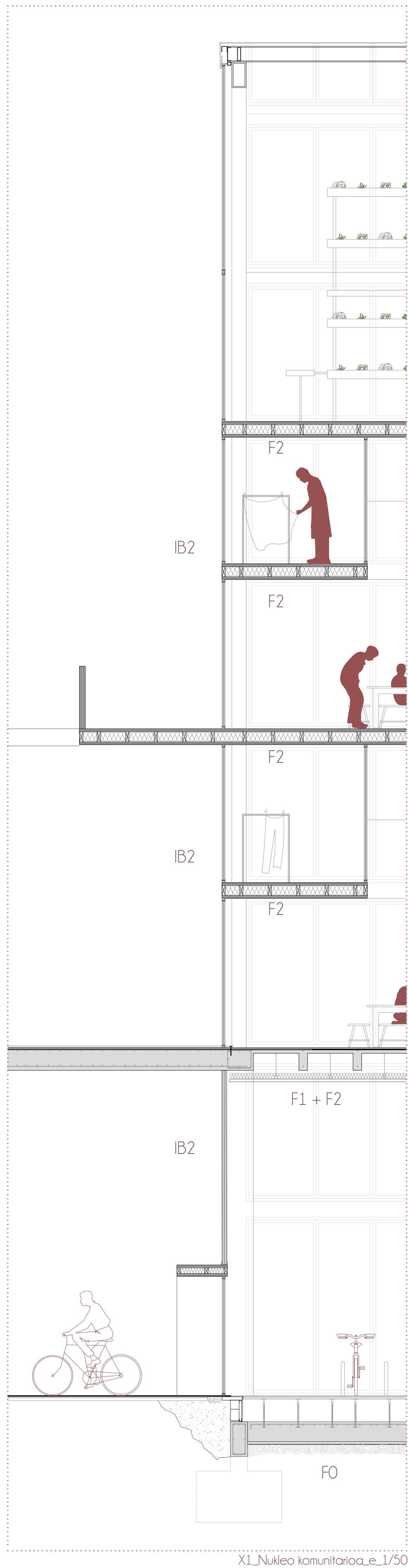


1. solairuko losa erretikular arinduren eskema

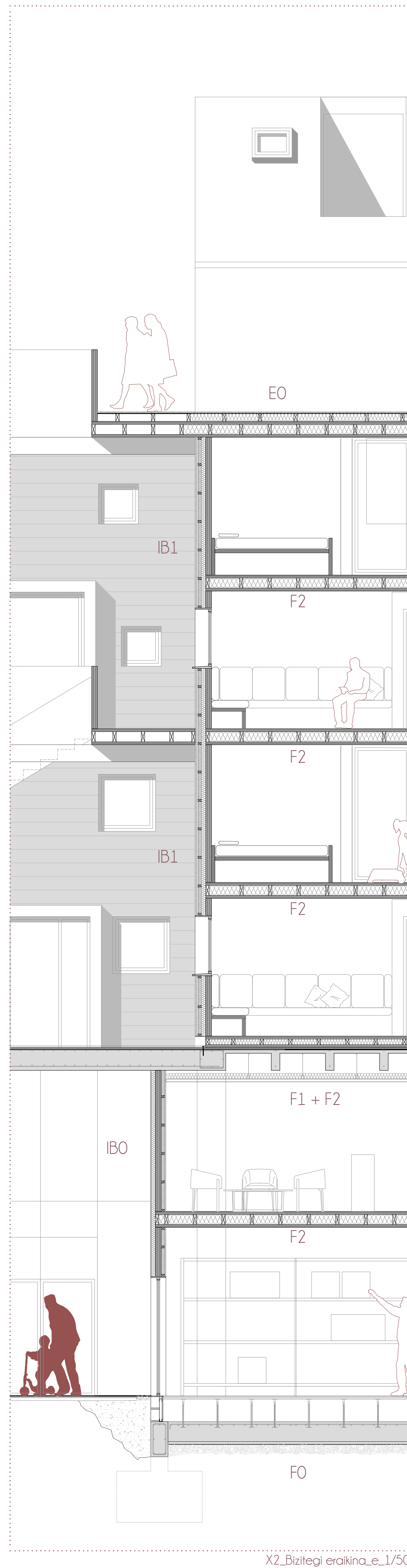


zimentazio eskema_zapata isolatuak

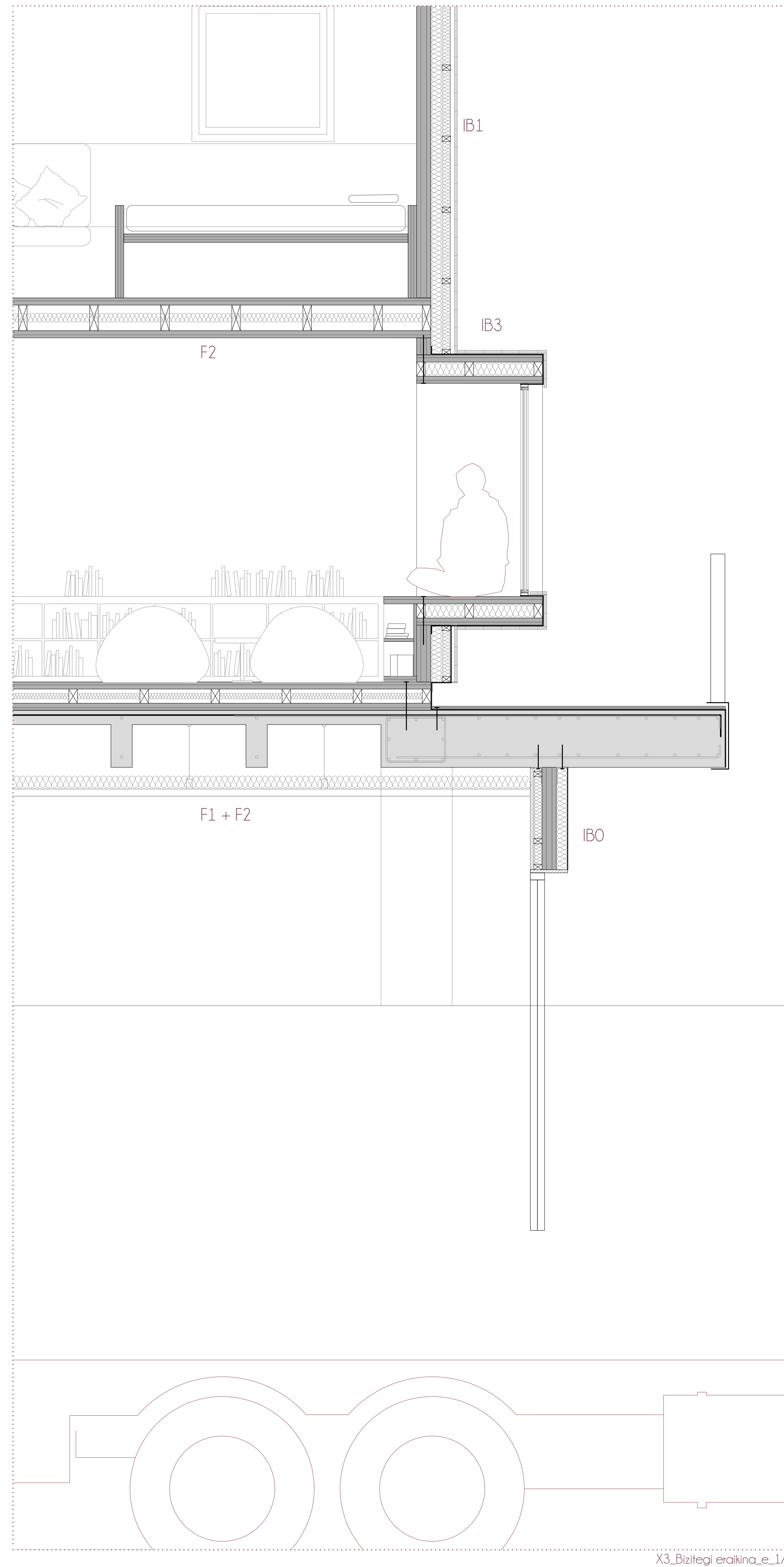




X1_Nukleo komunitarioa_e_1/50



X2_Bizitegi eraikina_e_1/50



X3_Bizitegi eraikina_e_1/20

Xehetasuna

Ixitura bertikalak

IB0_ixitura bertikala_behe solairuko lantegiak

- _Igeltsu plaka laminatuak 12.5 mm + 12.5 mm
- _EGO_CLT 100 mm
- _Isolatzailerik termikoa_Zurezko fibra 50 mm (rastrel artean)
- _Delta Fassade lamina iragazgaitza
- _Isolatzailerik_Zurezko fibra 140 mm
- _Kare-igeltsuzko mortairua.

IB1_ixitura bertikala_Bizitegiatiko itxitura

- _Igeltsu plaka laminatuak 12.5 mm + 12.5 mm
- _EGO_CLT 100 mm
- _Isolatzailerik termikoa_Zurezko fibra 80 mm
- _Isolatzailerik termikoa_Zurezko fibra 50 mm (rastrel artean)
- _Delta Fassade lamina iragazgaitza
- _Aleritze zurezko geruza 20 mm_ 28 x 38 mm -ko rastrelen euspenarekin

IB2_polikarbonatozko itxitura

- _altzairuzko egitura
- _Polikarbonato kilpatu bikoitzezko fatxada jarraia (U= 0.5w/m2K)

IB3_leiho kubikulua_EGO_CLT MIX 200

- _20 x 140 mm aholak
- _30 x 140 mm aholak
- _60 100 mm montanteak
- _Isolatzailerik_Zurezko fibra 100 mm
- _Delta Fassade lamina iragazgaitza
- _Aleritze zurezko geruza 20 mm_ 28 x 38 mm -ko rastrelen euspenarekin

Ixitura horizontalak_Forjatuek

F0_forjatu sanitarioa

- _Luzoru naturala
- _Legar enkatatua
- _Polietileno lamina
- _Garbiketa hornigola
- _Forjatu sanitarioa_Hornigoi armatuzko solaria + propilenazko modulua
- _Isolatzailerik termikoa_lana minerala 50 mm
- _Zoru teknikoa instalazioren pasorako_euspen metalikoak

F1_Losa erretikular arindua

- _Losa erretikulara 400 mm
- _Kasetoi berreskuragarriak 800 mm

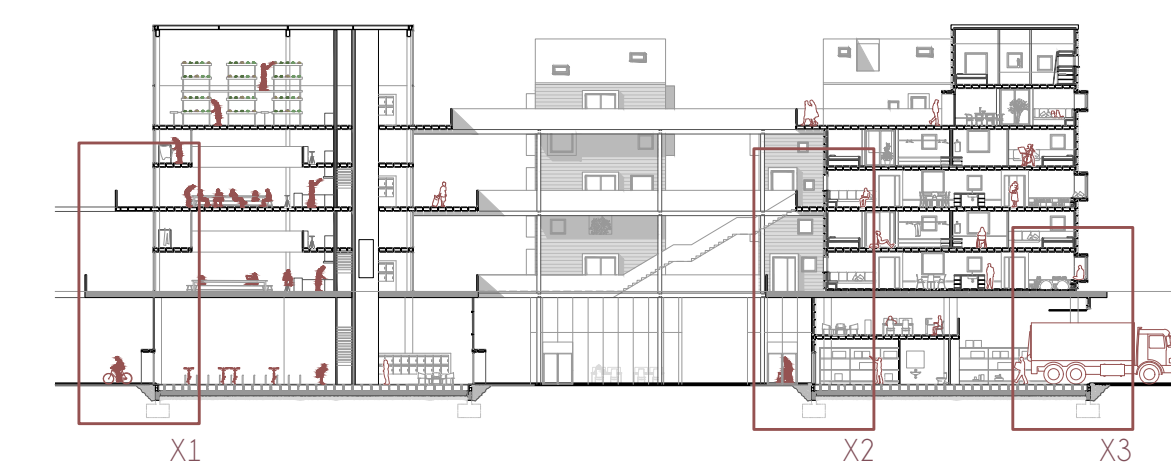
F2_solairu forjatua_EGO_CLT MIX 280

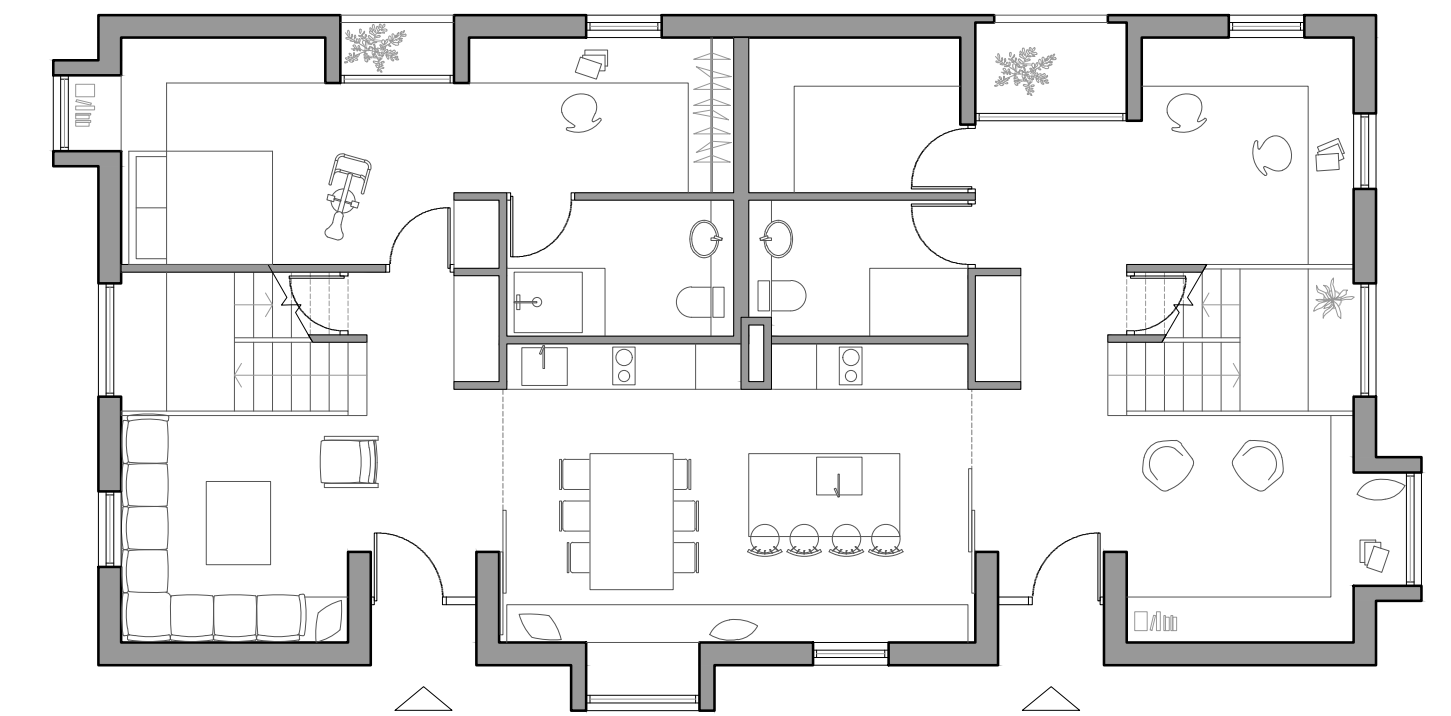
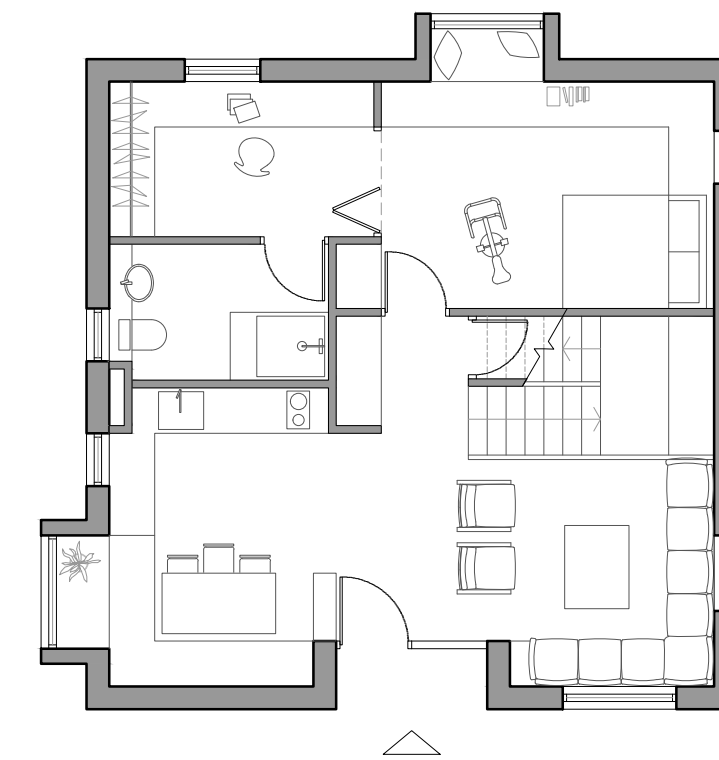
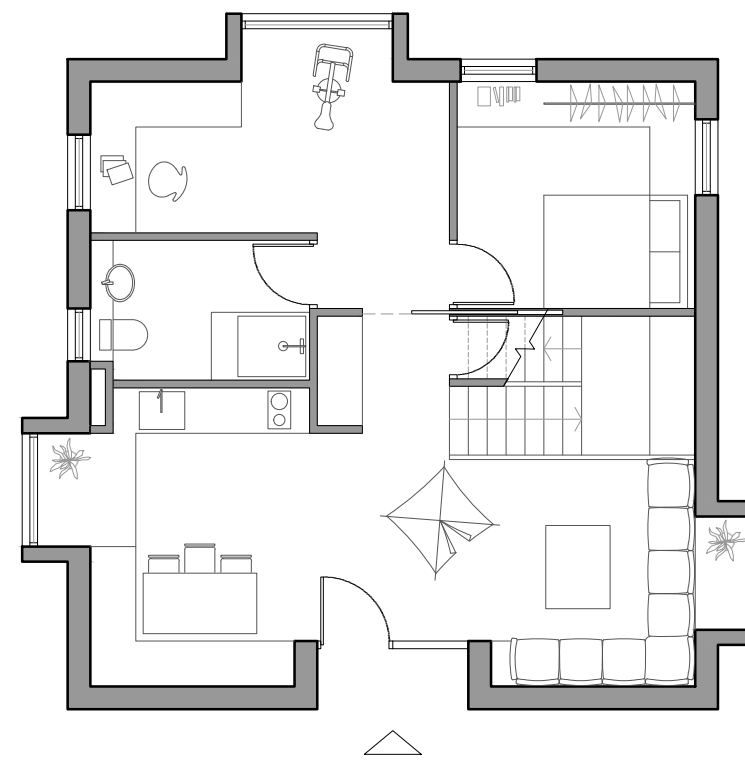
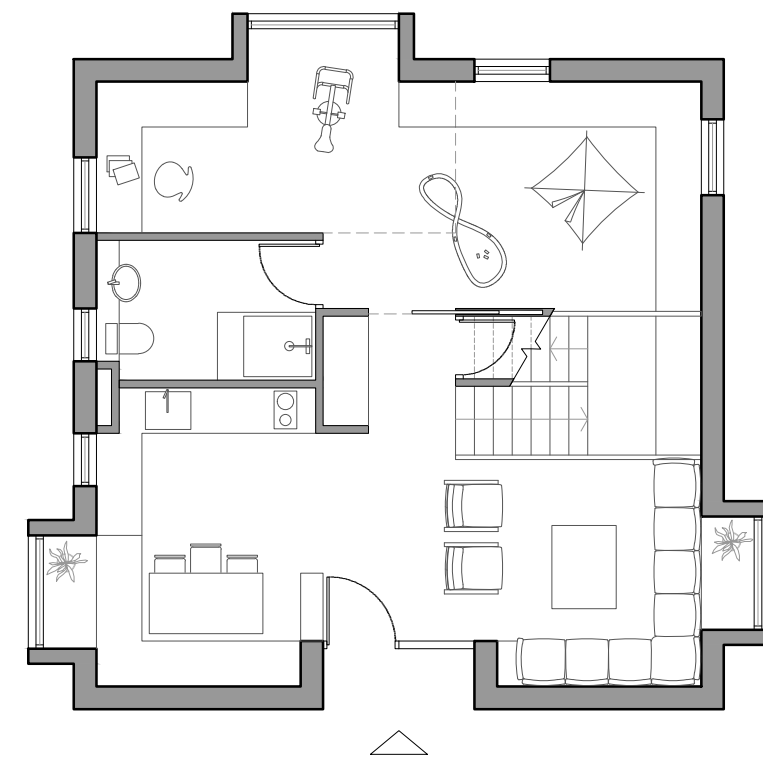
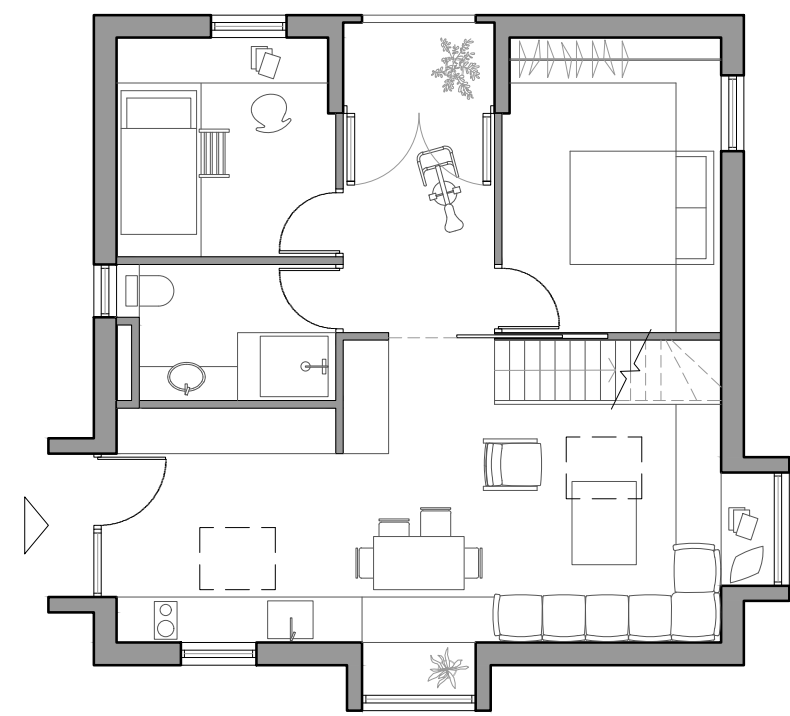
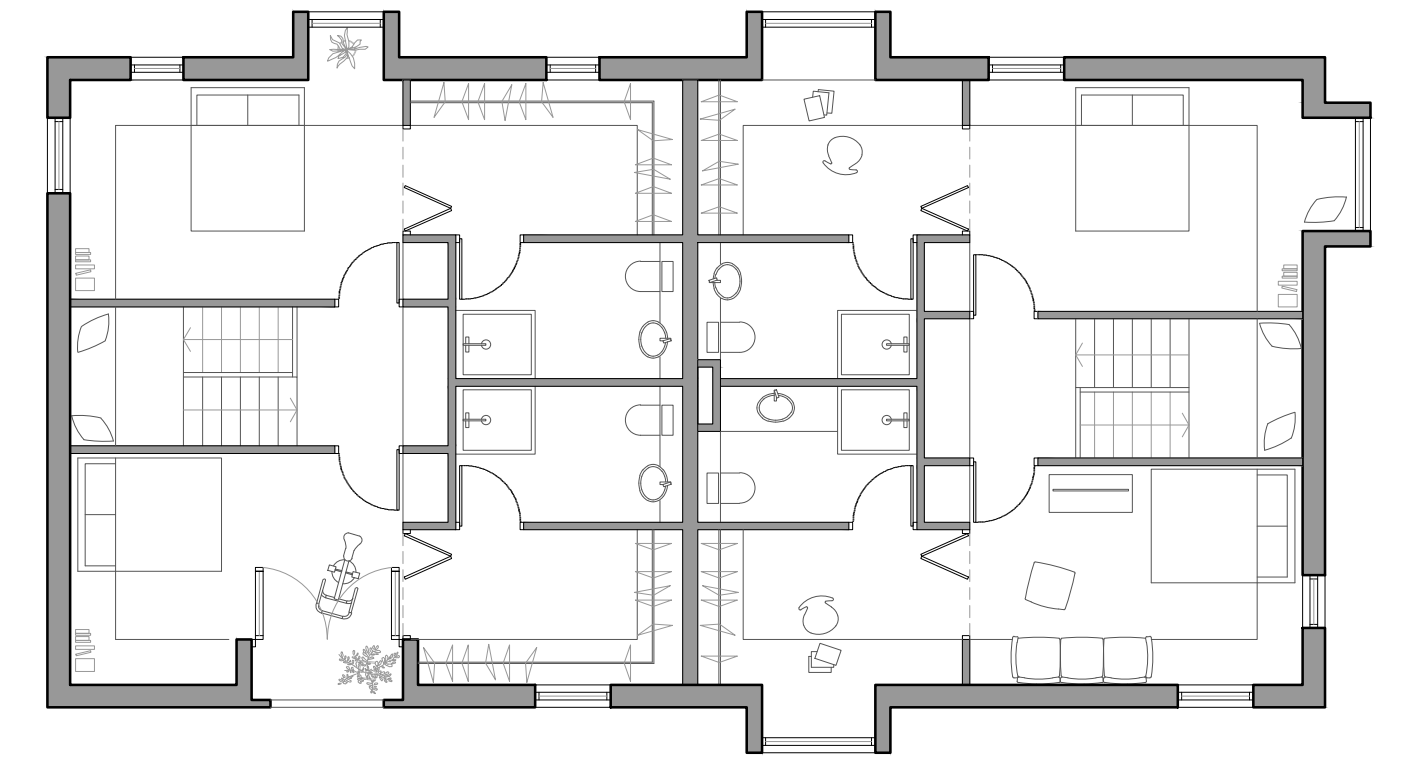
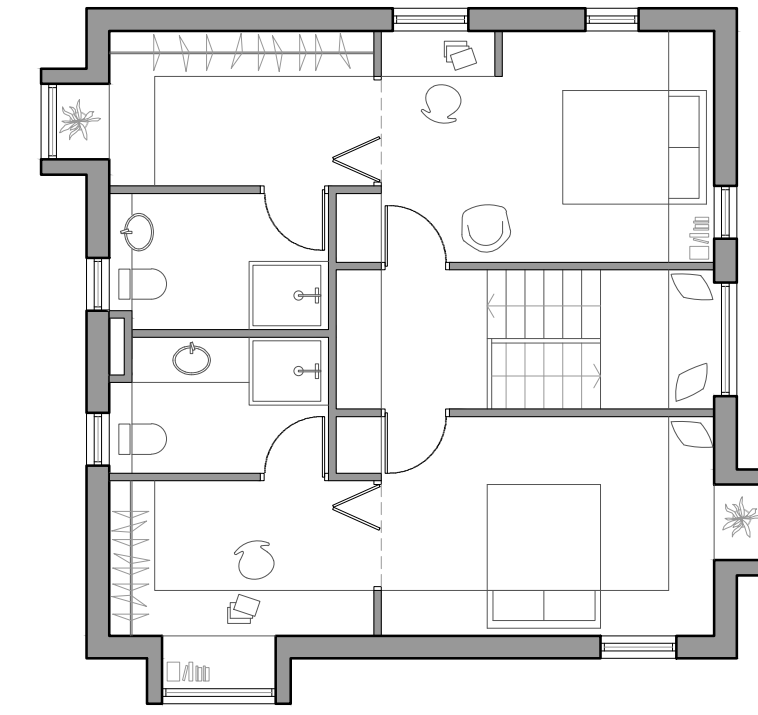
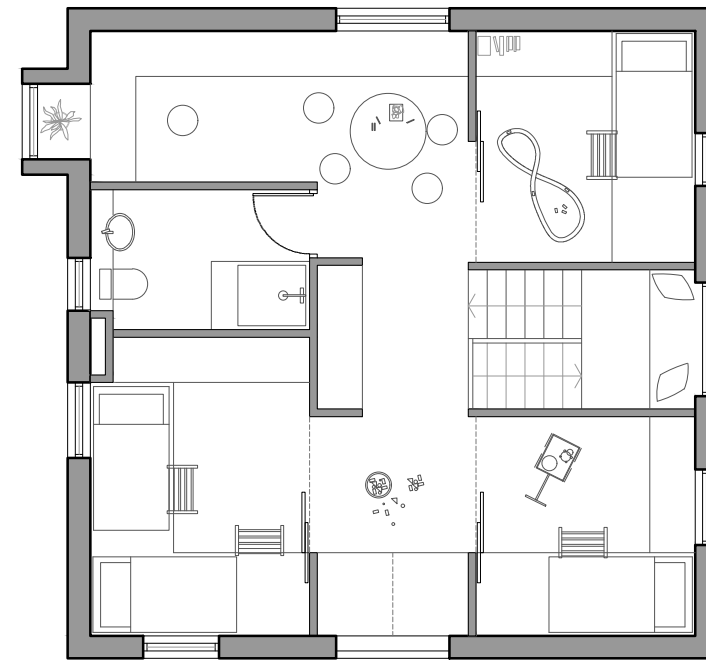
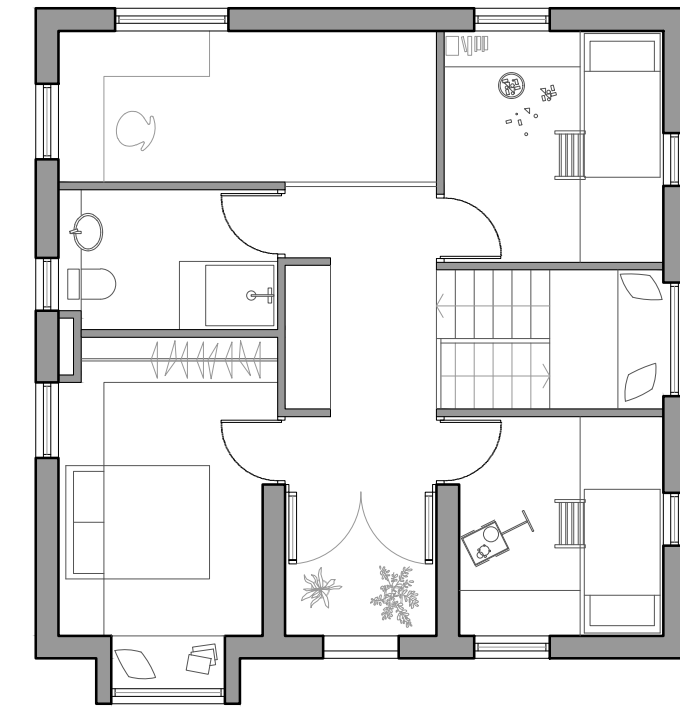
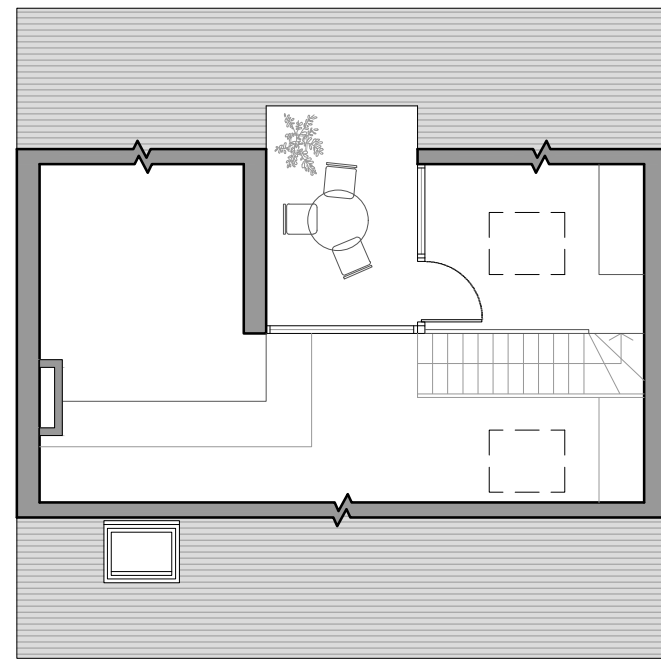
- _20 x 140 mm aholak
- _30 x 140 mm aholak
- _60 180 mm montanteak
- _Isolatzailerik_Zurezko fibra 180 mm

Ixitura horizontalak_Estalkiak

E0_Estaki erabilgarriak_estalki lau iraulta

- _EGO_CLT MIX 280 forjatua
- _Lamina bituminosoa 9 mm
- _Poliestireno extruitua 80 mm
- _Lamina iragazgaitza EPDM
- _Zurezko akabera





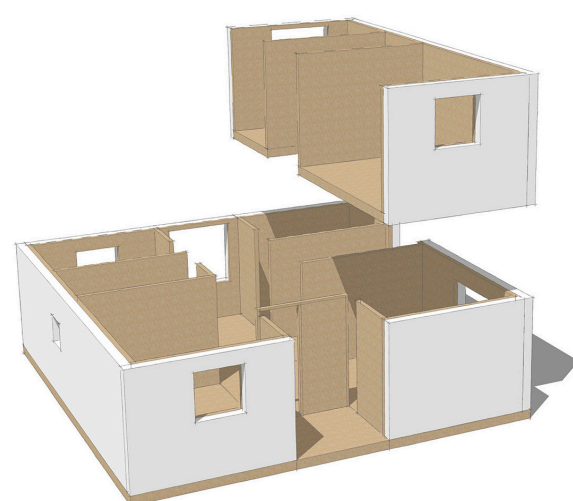
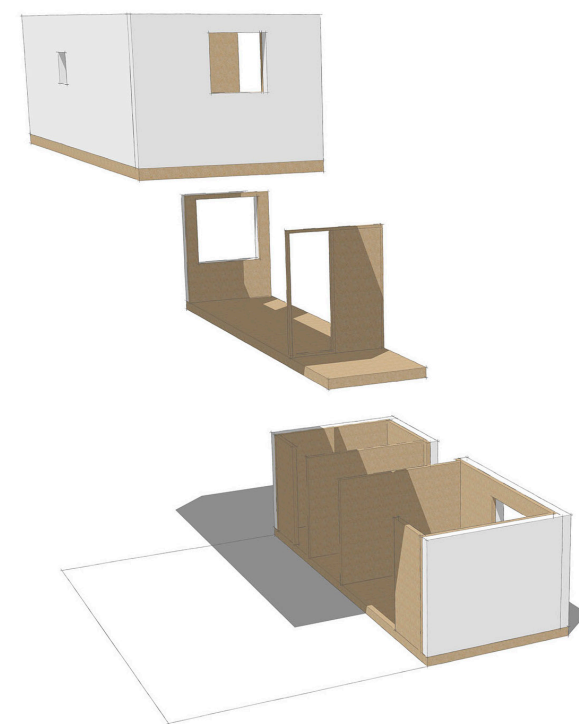
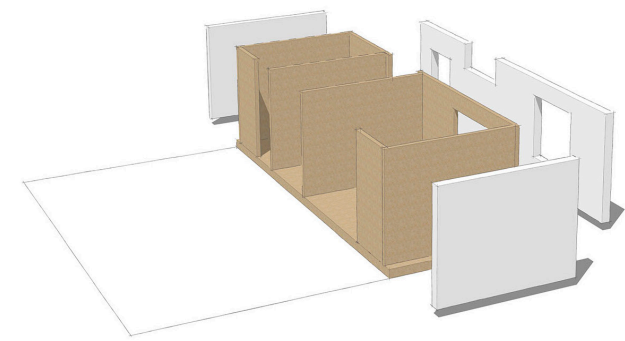
(9 unitate)
Familia txikia (2L_2-3P_60 m2)

(9 unitate)
Familia handia (3-4L_4-6P_120 m2)

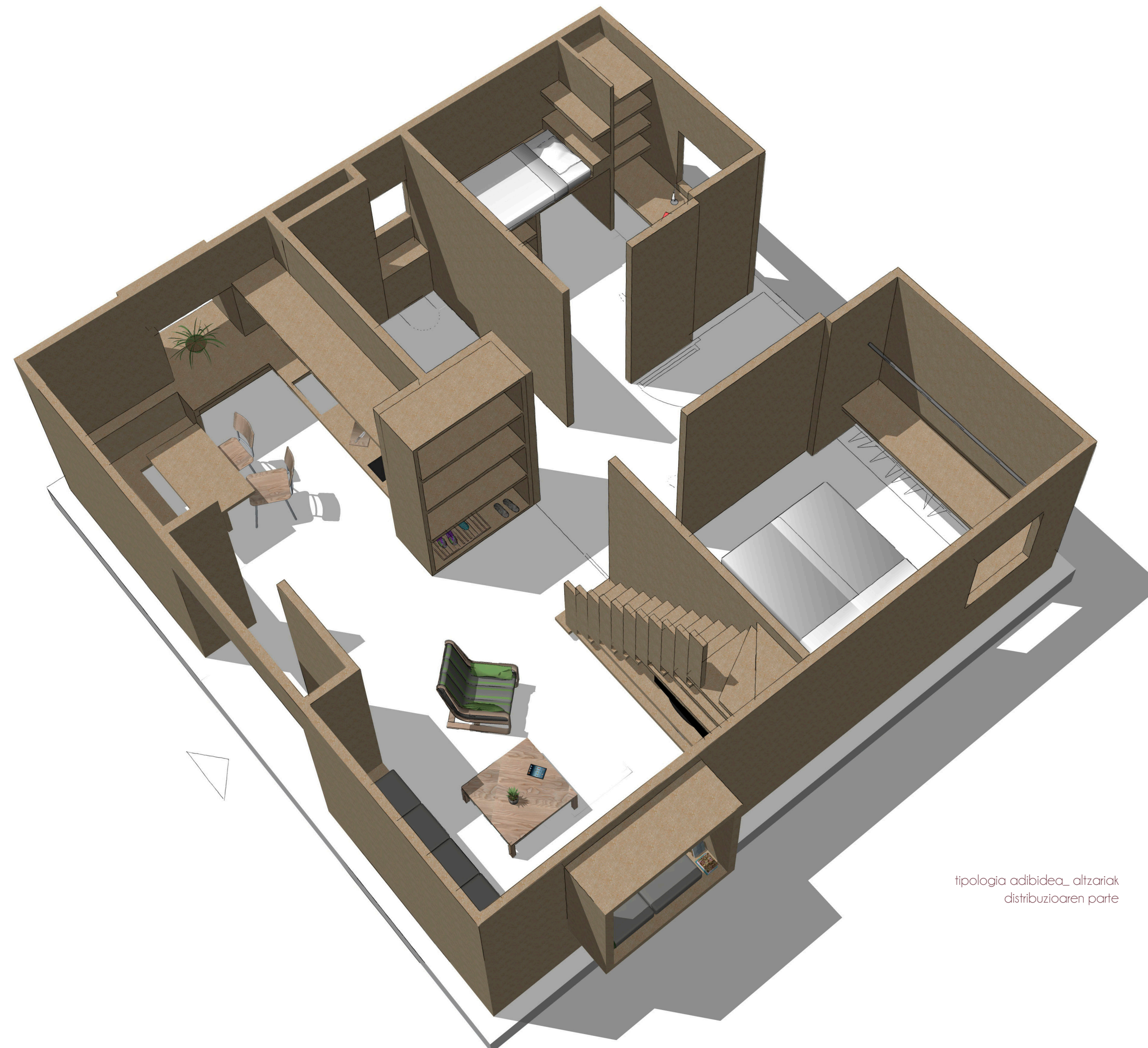
(7 unitate)
Hauren bizitegia (3-4L_4-6P_120 m2)

(6 unitate)
Bizitegi elkarbanatu txikia (3L_3-5P_120 m2)

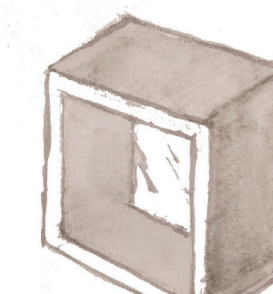
(6 unitate)
Bizitegi elkarbanatu handia (5-6L_5-10P_240 m2)



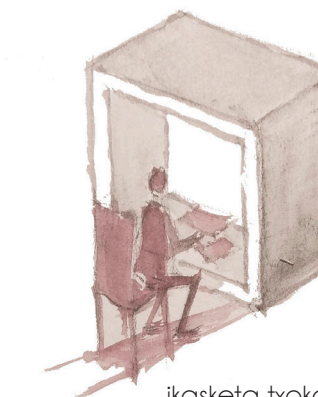
bizitegi blokeen despiecea



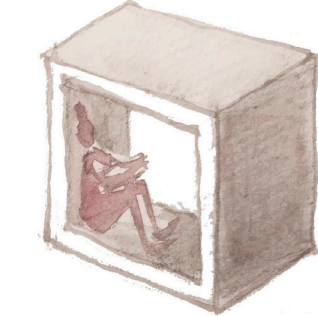
tipologia adibidea_ altzariak
distribuzioaren parte



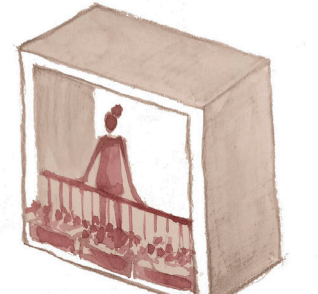
leiho txoko tipoa



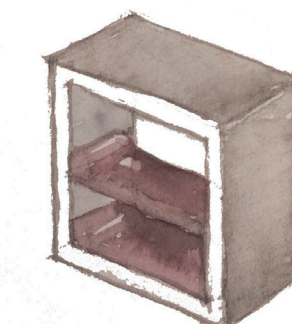
kasketa txokoa



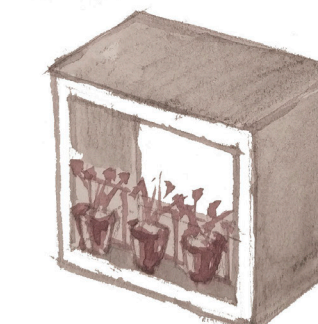
alseden txokoa



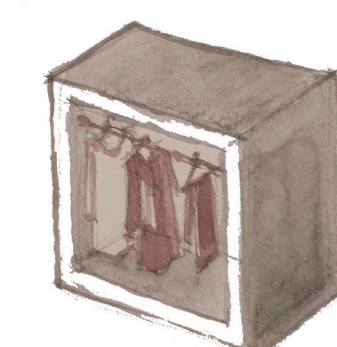
balkoia



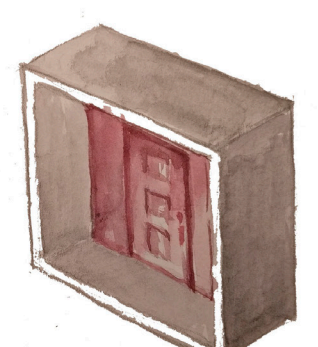
oheak



leiho txokoa



armairua



ataria