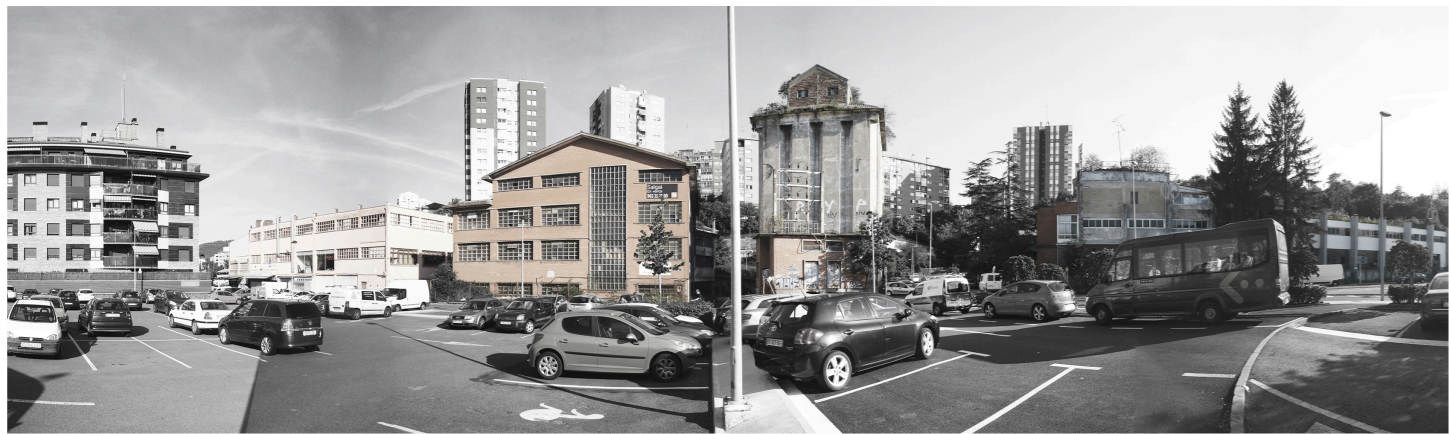


ARTE ETA OFIZIO ESKOLA TXINGURRI INDUSTRIA-AUZOAN

IKASLEA: IDOIA MORENO TETUAN / TUTOREA: IÑAKI BEGIRISTAIN / UZTAILA 2017

1

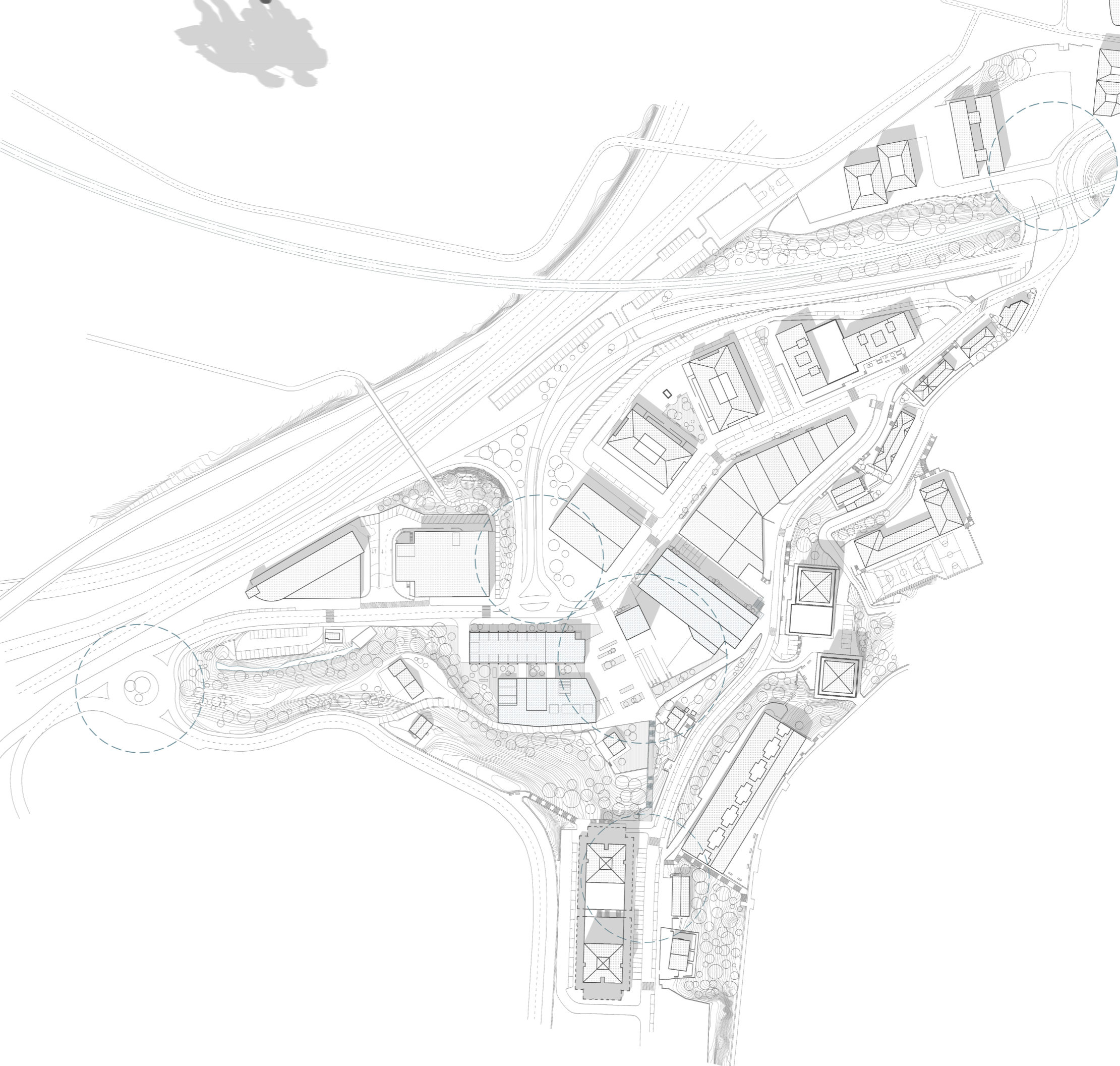
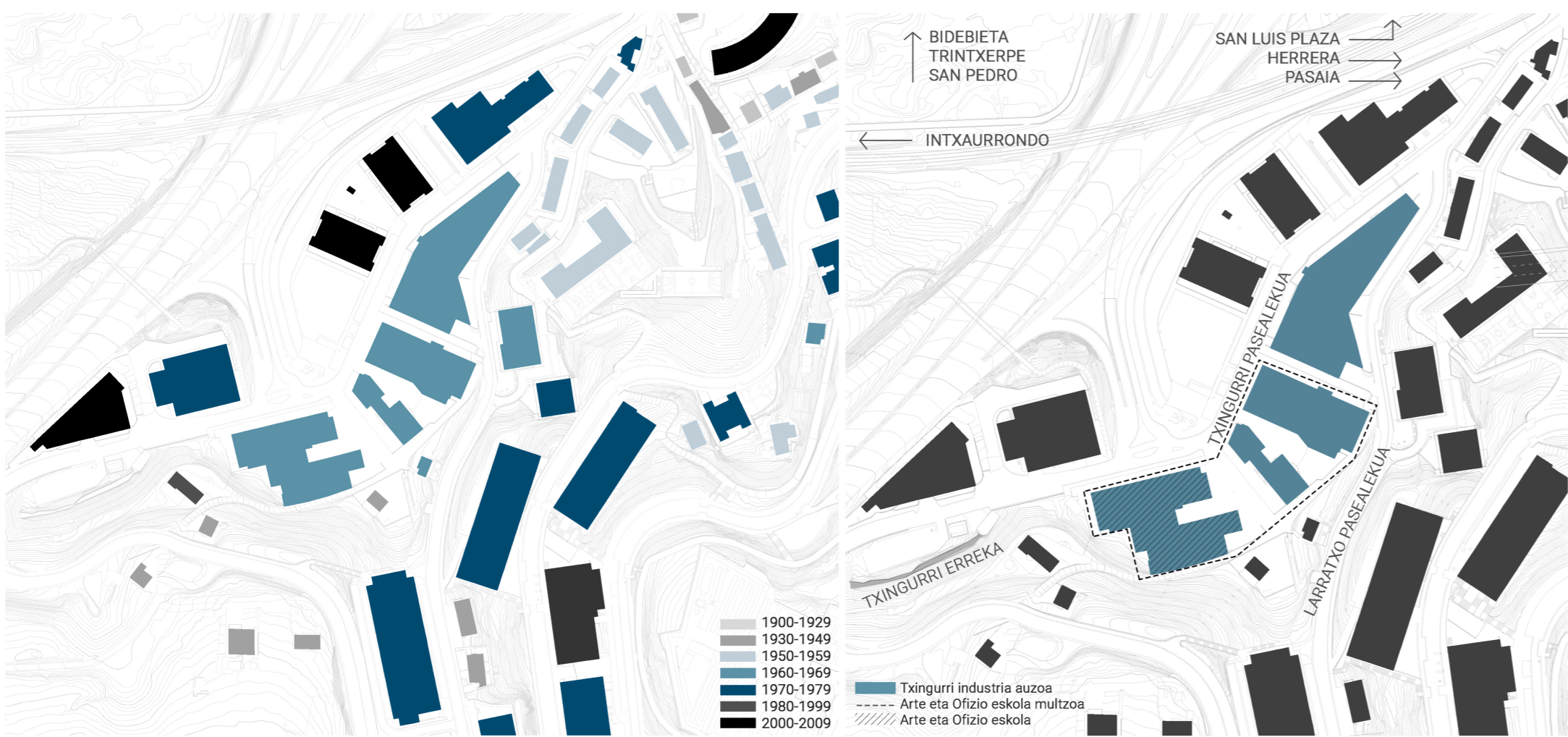
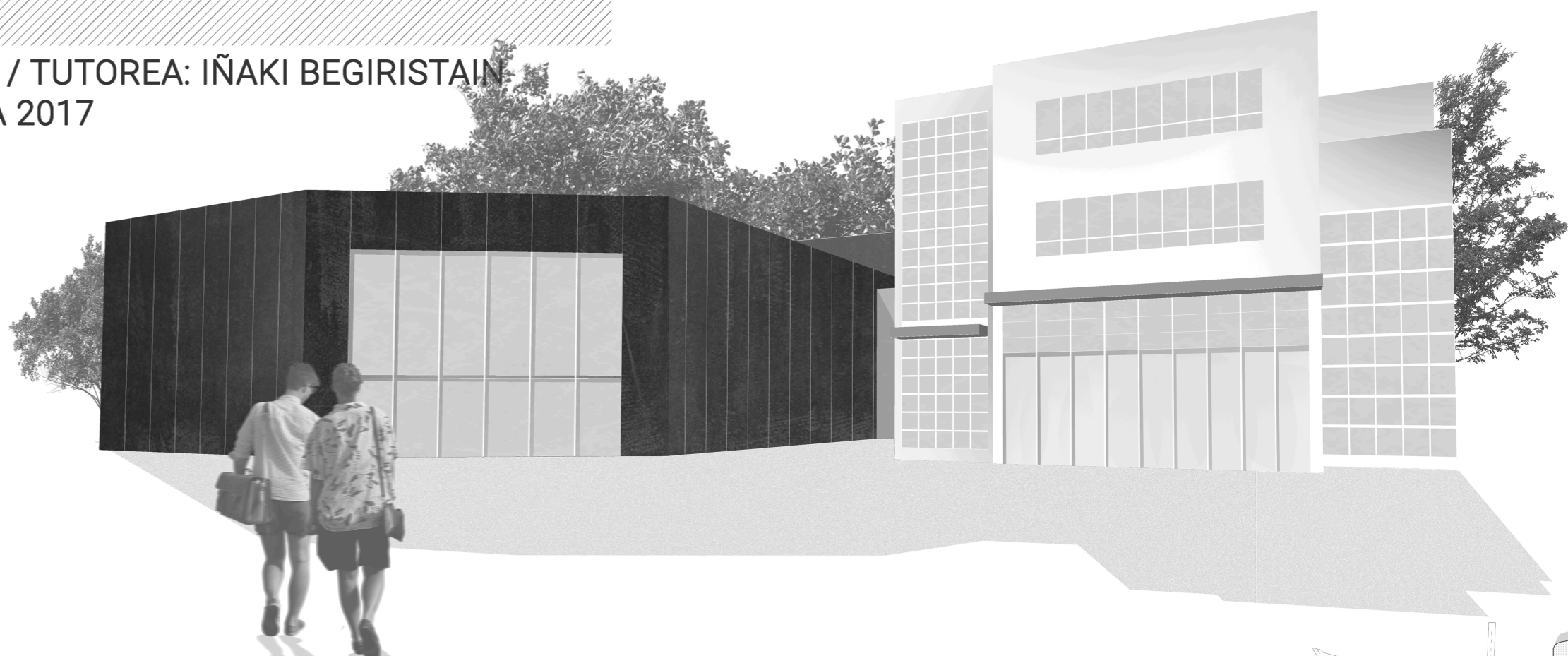


Proiektu hau, hiri sarea baztertua eta deskonektatuta geratu diren industria guneen berrakibazio eta integrazioaren hausnarketa baten ostean jaio zen. Hererako Txingurri industria auzoaren potentzialak interbenzio bat eskatu zuen.

Aide batetik, Altzaren muga gainditzearen beharra ikusi zen, Intxaurren, Bidebieta, Trintxerpe... parean izanik, egoera honek oztupo bat suposatzen baitzuen. Bestetik, Altzaren Larratxo eta Herrera arteko konektio bilakatu zen giltzarri argi bat bezala ikusten zen gunea. Azkenik, bertako arkitekturaren balioa ukatzina delako. Terdin eraikina eta Odriozola eta Berridi (ondoren Rich) eraikinei bizia itzuli behar zitzaizkien.

Bertan, Arte eta Ofizio eskola bat eratzean, gunea berpizteaz gain, Donostian arte eta tailerren berpiztea bideratu nahi da. Euskal artisten beste polo bat bilakatu litzake, fabriken funtzionaltasuna, bere eraberritzean kreatibitatea eta espazio zabalen erabilgarritasunaz baliatuz.

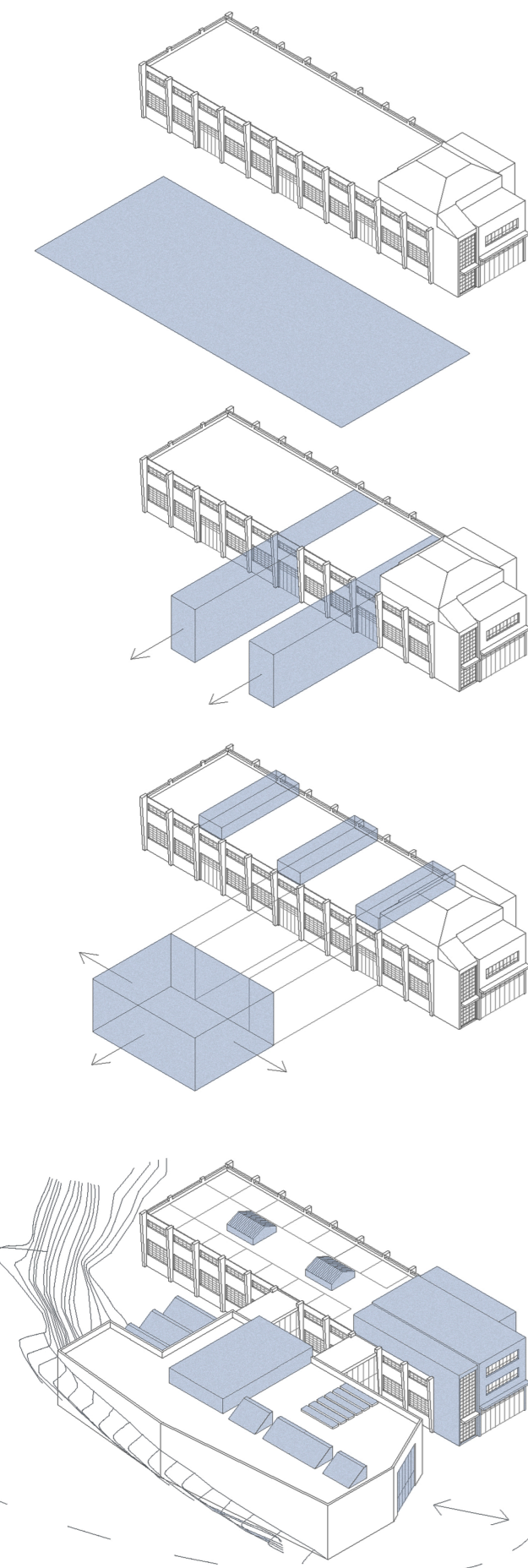
Auzo-eskola-artsaia zubia. Eskolak auzoari eman, auzotik jaso, tailerak berpiztu eta gunea martxan jarri. Proposamena zabalda da eta proiektu honen bitartez hasiera txiki bat eman nahi zaio eskola, eskola tailerrek eta espazio publikoa landuko dira. Teran eraikinean birgaitzea egingo da eskola tailerentzat eta eskola oin berria egingo da ondano, Teranekin konektatua.



Txingurri auzoaren antolaketa erabilera desberdinen batasunean oinarrituko da. Aukeraturako eraikin multzoa eskola fokoa izango da, eta gainontzeko eraikin industriariek bulago zein tallerretara bideratuko dira.

Espazio publikoari dagokionez, giltzarria izango den gune nagusi bat kokatuko da, erabilzaila guztientzat bideratuta. Oinezkoen ibilbide zein aisiaidirako balio duen gune bat izango da, hiru eraikinen ardatzak elkartuko dituena.

Plazak kota aldaketak dauzka. Kale nagusitik siloa eta ikasle egotzaren artean malda luze batek osatuko du plazaren sarrera, espazio lau batean amaituko dena, fondo berdearekin. Beste aldetik, eskola ehunduraren norabidean plazak eraikinak harremanetan jarriko ditu, kota aldaketa graden bitartez lotzen.

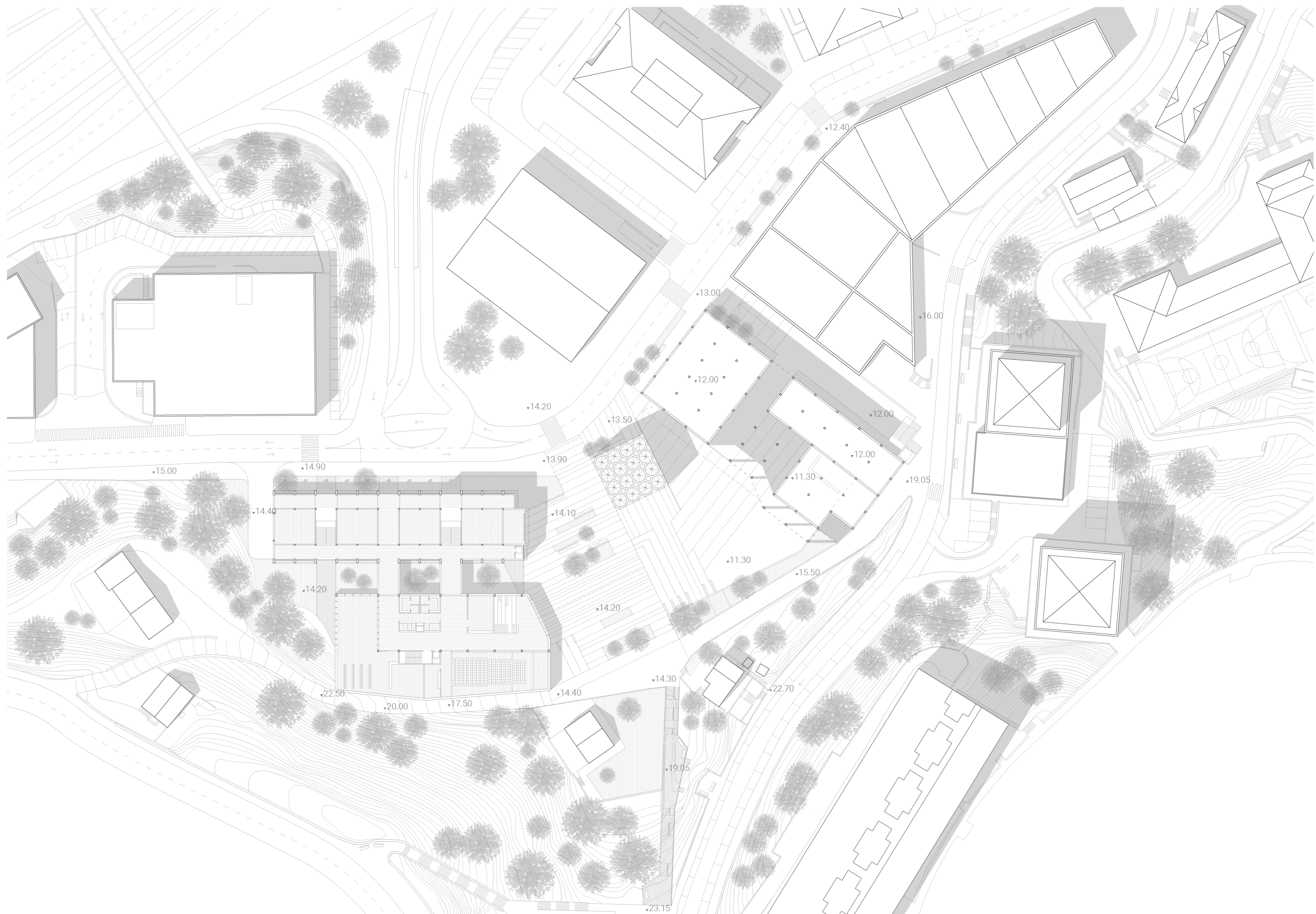


1 PARTZELA
Avesa eraikinaren eraspina eta partzelaren garbiketa. Inguruko kotak mantenduko dira, lur mugimenduak ahalik eta gutxiengoen eragiten.

2 ARDATZ NAGUSIAK
Teran eraikinaren irekidura nagusiak (kamioien atek) hedatu. Eskola eta tailerren antolaketa-oren oinarri izango dira.

3 NUKLEOAK
Komunikazio eta instalakuntza nukleoak bi eraikinen arteko lotura puntuak. Teran-etik kanpoko nukleoak zirkulazio gurutzatua eragingo du.

4 KANPOKO ETA BARNEKO GUNEEN ERAGINA
Teranen fatxadaren garbiketa eta azken oinarren luzapena komunikazio nukleoaren bitartez. Eskola eraikina topografiaren baldintzen menpe eta barne funtzioen argiztapenaren eragin zuzena. Espazio publiko eskolara hedatu.



ARTE ETA OFIZIO ESKOLA TXINGURRI INDUSTRIA-AUZOAN

IKASLEA: IDOIA MORENO TETUAN / TUTOREA: IÑAKI BEGIRISTAIN
UZTAILA 2017

2

ESKOLA 2400 m²

TERAN TAILERRAK 2680 m²

- TERRAZA 600 m²
- ERREBELAZIO LABORATEGIA 30 m²
- IKUS ENTZUN TAILERRA 90 m²

INSTALAKUNTZA NUKLEOA

- MARRAZKETA ETA SERIGRAFIA TAILERRA 150 m²
- BITXIGINTZA TAILERRA 120 m²
- EHUNGINTZA TAILERRA 120 m²
- ZERAMIKA ETA BUZTIN TAILERRA 120 m²
- BULEGOAK 40 m²

BILERA GELAK 95 m²

BULEGOAK 120 m²

IKASGELAK 65, 63, 61 eta 58 m²

- BILTEGIA 110 m²
- METAL LANKETA TAILERRA 90 m²
- HARRI LANKETA TAILERRA 90 m²
- ZUR LANKETA TAILERRA 90 m²
- BULEGOAK 40 m²

LIBURUTEGIA ETA IRAKURGELA 320 m²

AUDITORIOKO GELA TEKNIKOA 20 m²

AUDITORIOA 250 m²

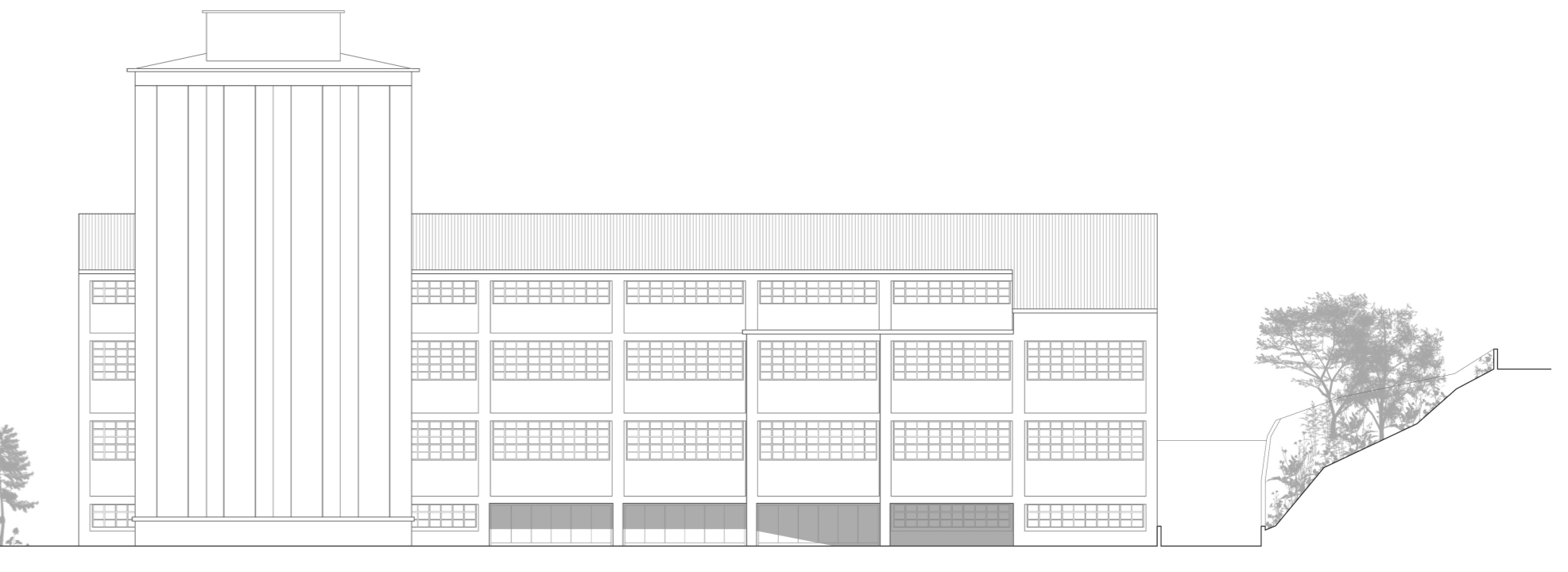
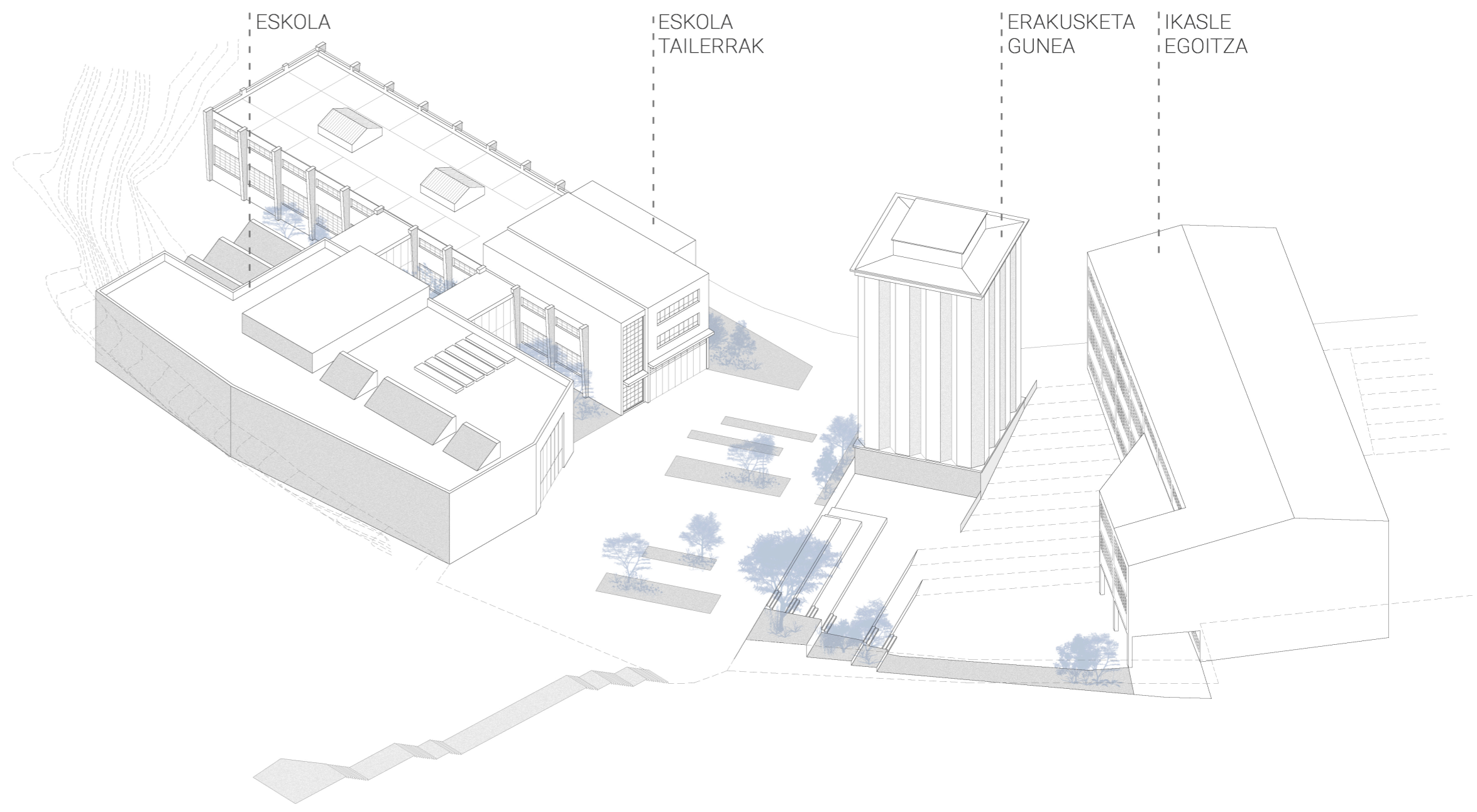
ATEZAINZTA ETA IDAZKARITZA 55 m²

SARRERA ETA GRADA ESPAZIOA

ZAMEN ZIRKULAZIOA

ERABIL TAILEREN ZIRKULAZIOA

SARRERA

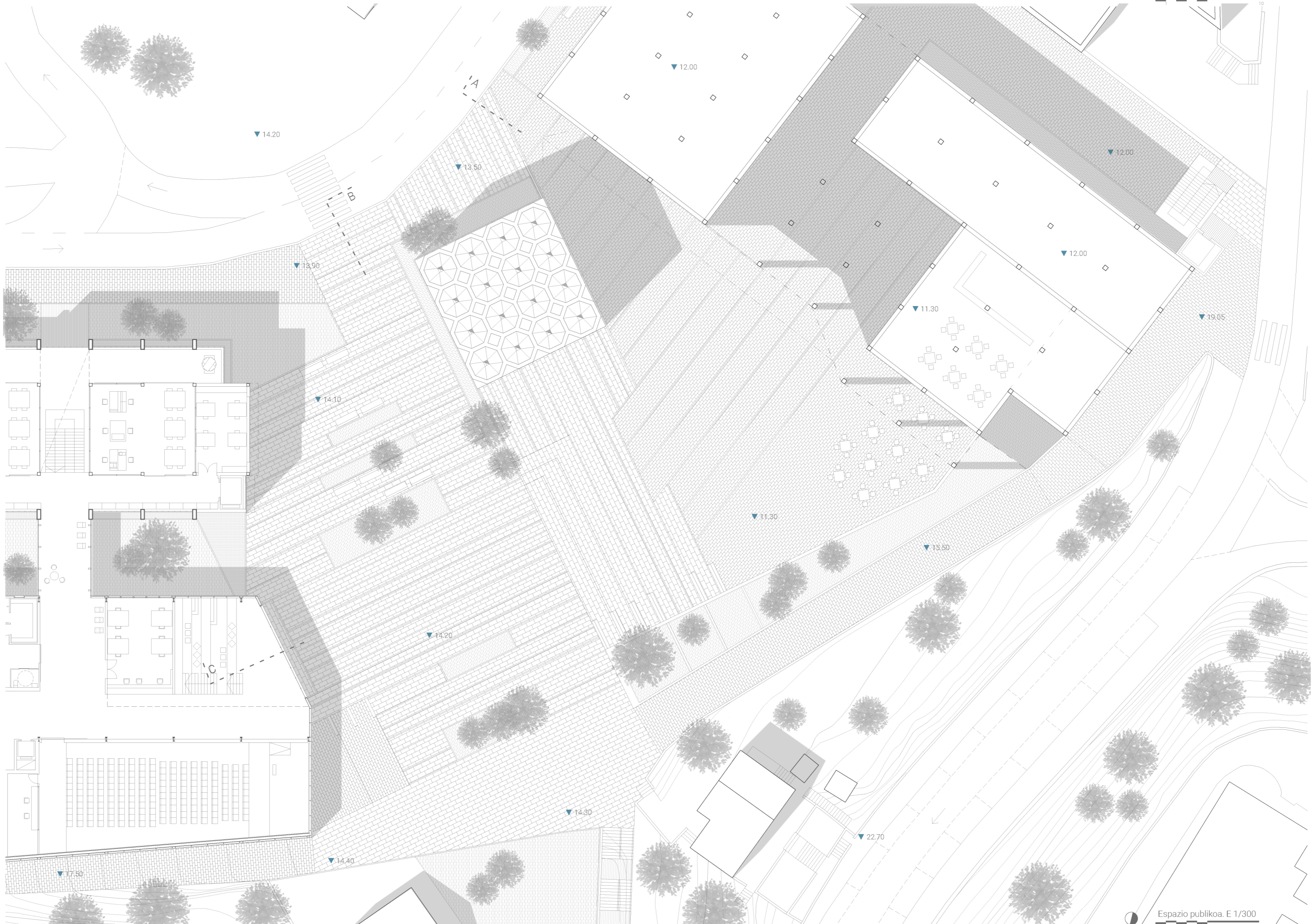


AA'

Espazio publikoa. E 1/300 B B'



Espazio publikoa. E 1/300 C C'

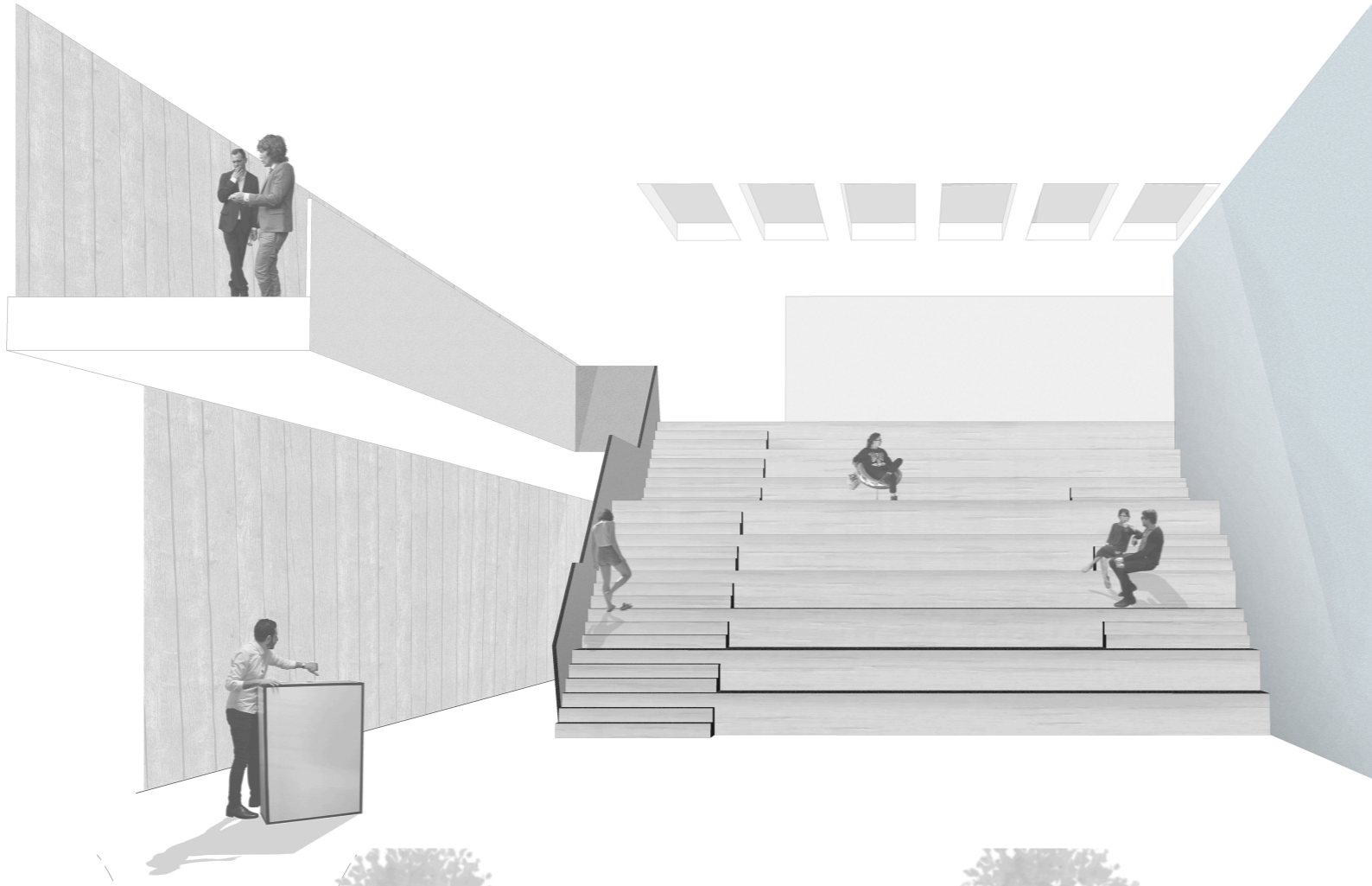


Espazio publikoa. E 1/300

ARTE ETA OFIZIO ESKOLA TXINGURRI INDUSTRIA-AUZOAN

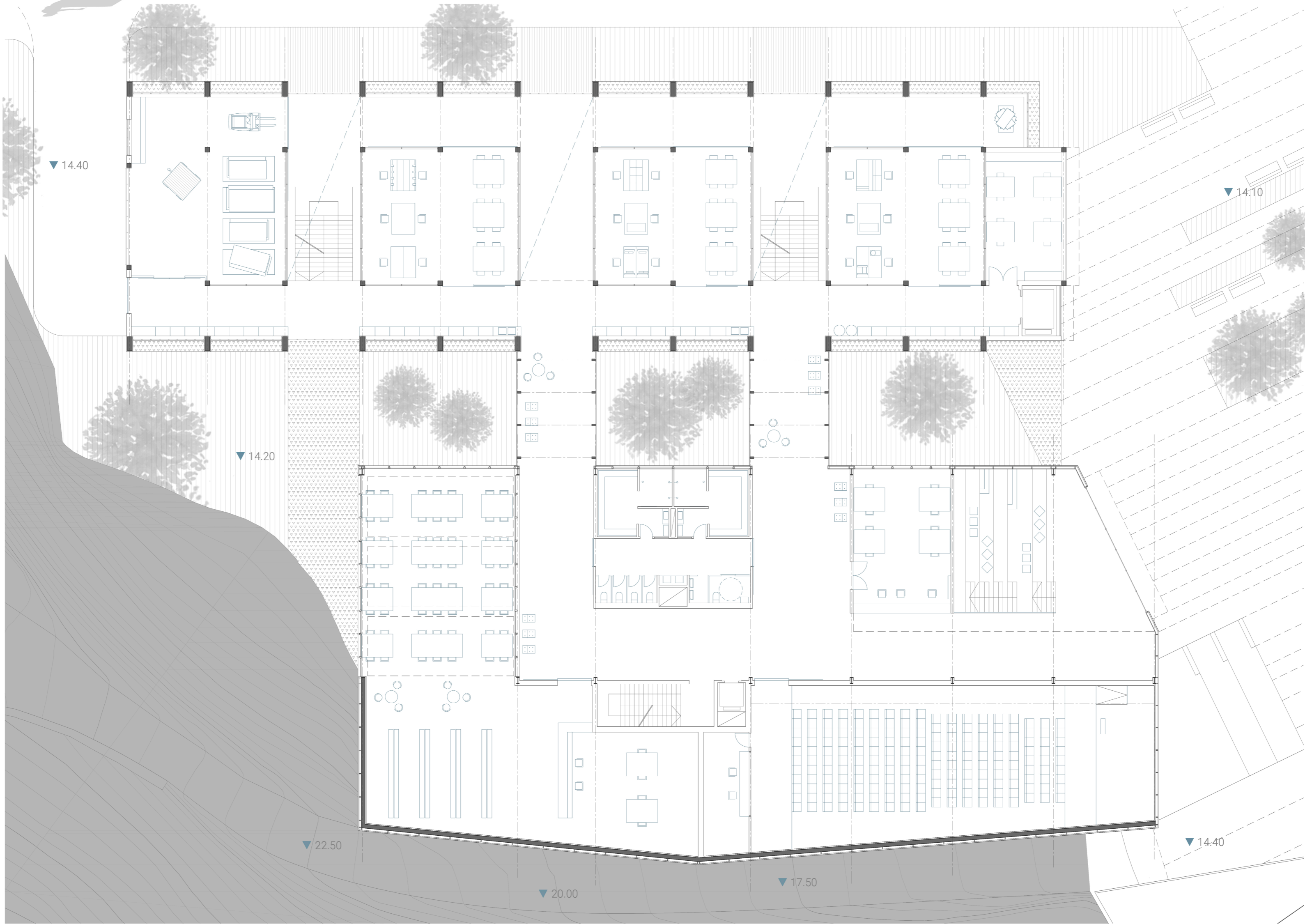
IKASLEA: IDOIA MORENO TETUAN / TUTOREA: IÑAKI BEGIRISTAIN
UZTAILA 2017

3

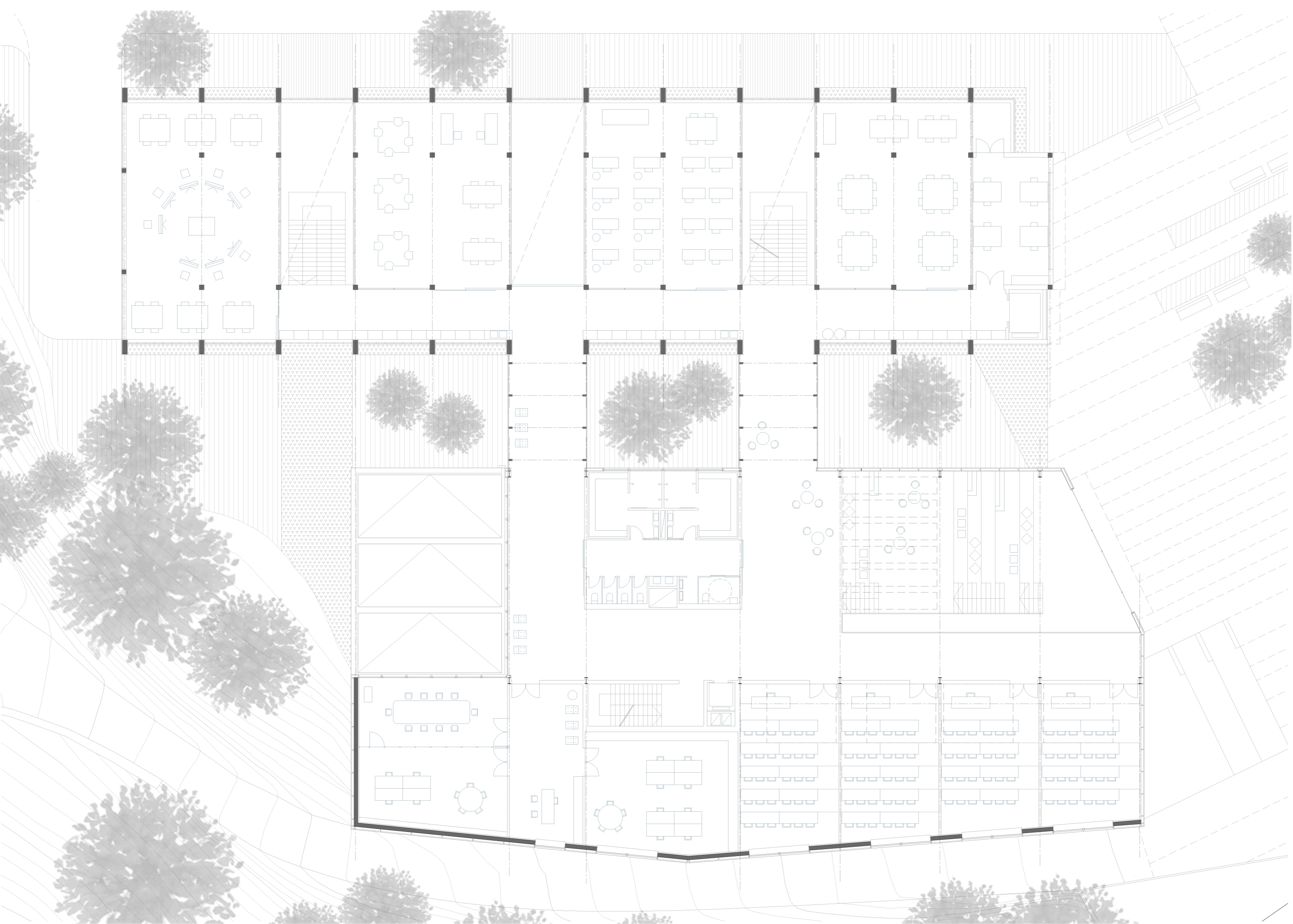


Teran eraikineko espazio zabalak aprobetxatuz, bertan eskolako tailer praktikoak kokatuko dira. Antolaketa eraikineraren elementuetan oinarrituko da. Karnioi sarrerak ziren ardatzek barne espazioa hedatuko dira, erabilerak banatzen, eta ondoren ikasgaien arabera kokatuko dira. Beheko solairuan material astunak: zura, metala eta harriaren lanketa. Lehenengo solairuan material arinak: buztina eta zeramika, bitxi gintza, ehungintza eta marrazketa eta serigrafia. Eta azken solairuan ikus entzun gunea: argazkigintza, errebelazio gela eta estudio espazioa. Espazio guztiak egiturak markatutako ardatzen bitartez ordenatuko dira, eta bi aldetara zirkulazioak bereiziko dira: zamen zirkulazioa eta erabiltzaileen zirkulazioa.

Aipatutako karnioi sarrera zaharrek barne espazio antolatzen duten bezala, ardatz hauek hedatuko dira eraikina zeharkatuz eta zubi bihurtuz eraikin berrira iristeko. Eraikin berria bi besoren bitartez batuko da Teran eraikinarekin, eta gune hau bi eraikinak batzen dituen zentroa bilakatuko da. Bertan, instalakuntza nukleo nagusia kokatuko da, bi eraikinak hornitzeko balioko duena komun-aldagela espazioekin. Zentro honetatik hasita norabide bakoitzeko erabilera bat garatuko da: atzekaldeko berdegunerantz liburutegia, karga horma itsurantz auditorioa eta espazio publikorantz sarrera nagusia, plazako graden jarraipena izango dena. Goiko solairurantz eramango dute gradak, bertan ikasle gunea egongo da: ikasgelak, bulegoak eta bilera gelak. Azken solairura soilik instalakuntza nukleoa hedatuko da, gela teknikoak kokatzeko.



0 SOLAIRUA - E 1/200

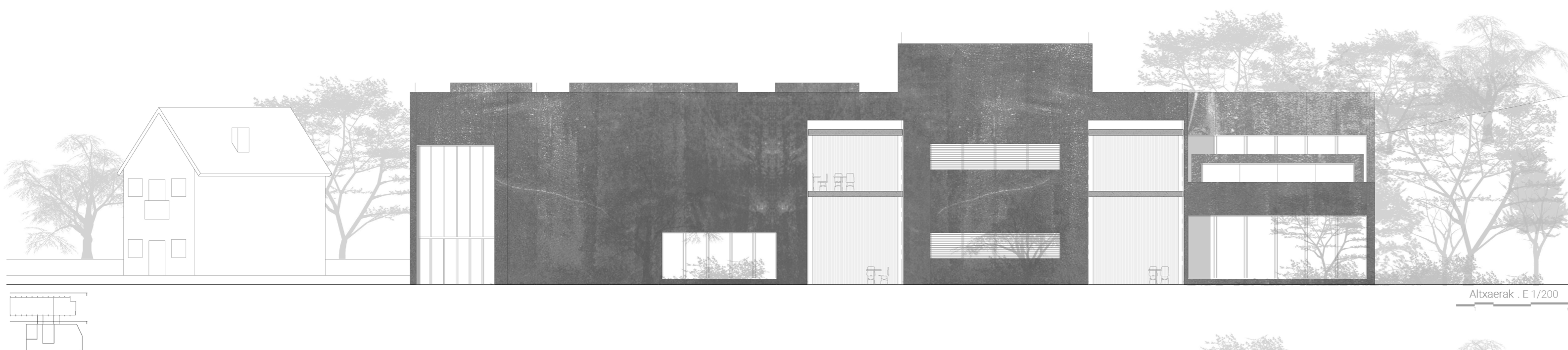
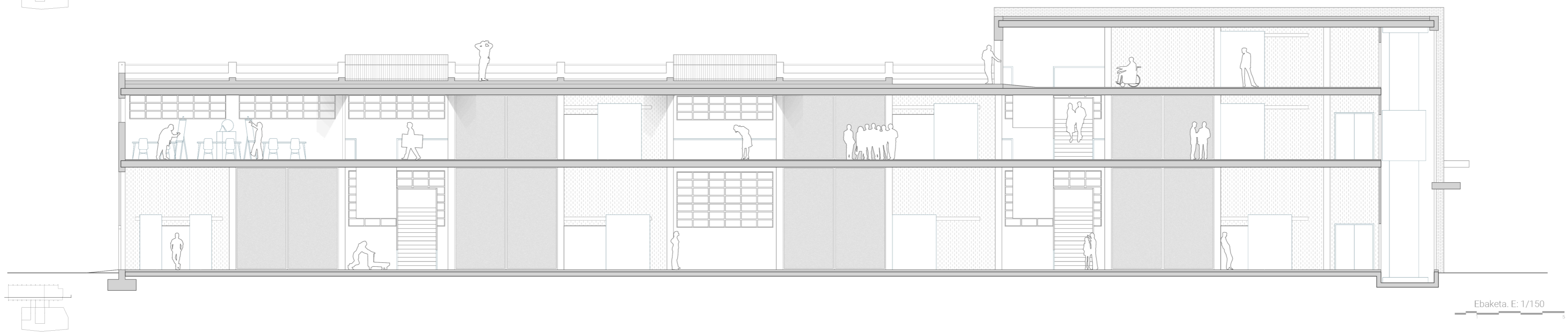
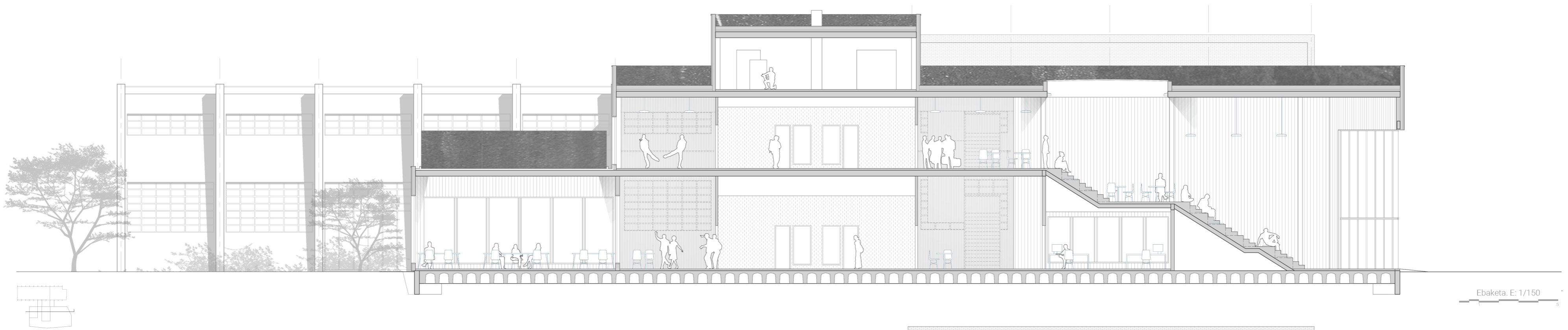
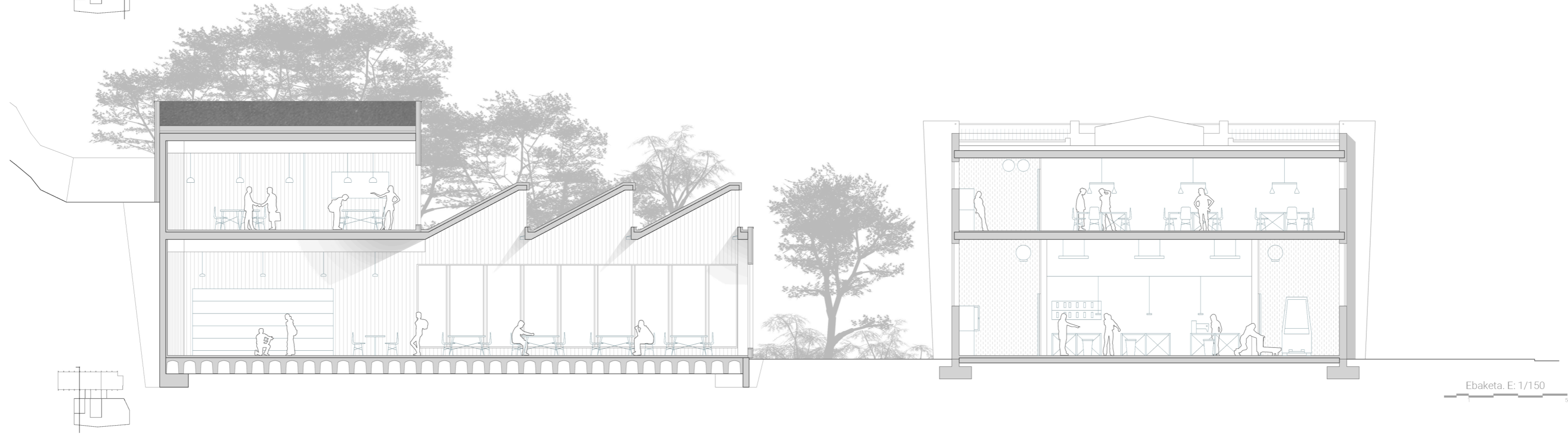
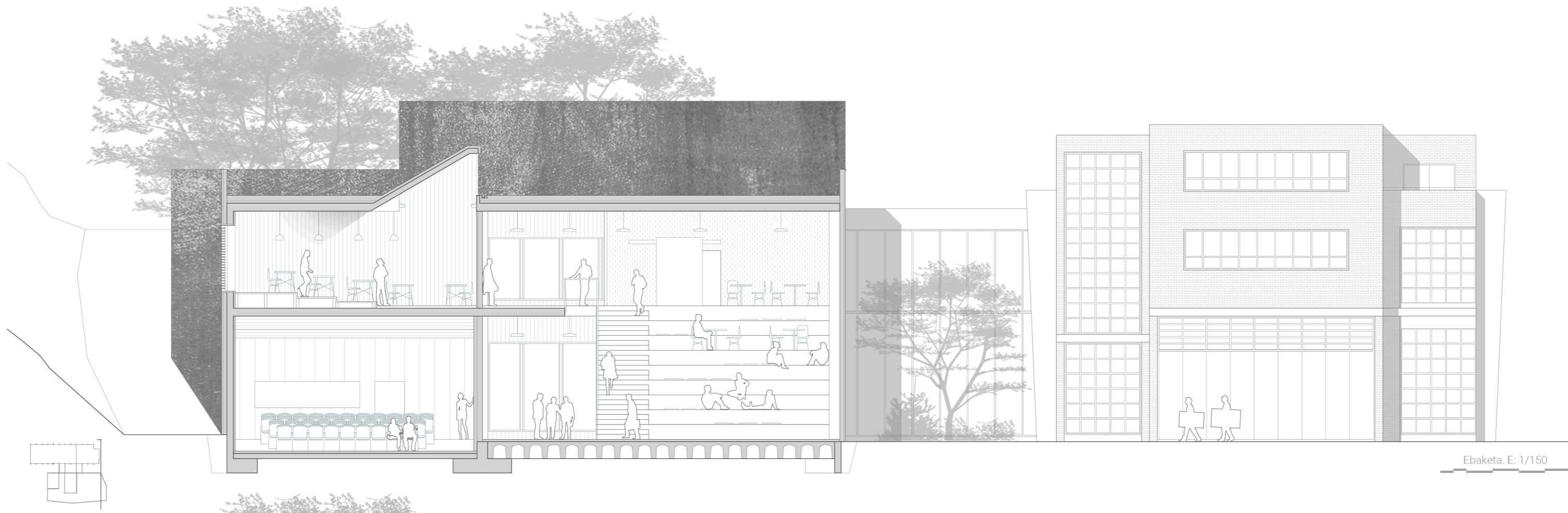


1 SOLAIRUA - E 1/200

ARTE ETA OFIZIO ESKOLA TXINGURRI INDUSTRIA-AUZOAN

IKASLEA: IDOIA MORENO TETUAN / TUTOREA: IÑAKI BEGIRISTAIN
UZTAILA 2017

4



ARTE ETA OFIZIO ESKOLA TXINGURRI INDUSTRIA-AUZOAN

IKASLEA: IDOIA MORENO TETUAN / TUTOREA: IÑAKI BEGIRISTAIN
UZTAILA 2017

5

- LEIENDA**
FATXADA
FA01 / Korteen altzailu xafila junta bertikalarekin, atzean Z perfilu soldatua dutenak 6mm
FA02 / Aire garbaitza 40 mm
FA03 / Z perfilu metalikoa 80 mm
FA04 / Isolamendu termikoa, poliestireno 40 mm
FA05 / Lamina iragazgaitza
FA06 / Gogorlasun handiko igeltsu plaka akustikoa, Knauf Diamant DF-H11 12,5 mm
FA07 / IPE 100 muntaga
FA08 / Isolamendu termikoa, zuntz minerala 100 mm
FA09 / Igeltsu panela 15 mm
FA10 / Altzairuzko UPE 200

- FORJATUA**
FO01 / Altzairuzko IPE 400 habea
FO02 / Altzairuzko IPE 200 habekoa
FO03 / Txapa grekatua
FO04 / Konektore metalikoa
FO05 / Hormigoia 120 mm
FO06 / Altzairuzko mailazoa
FO07 / Zoru akaberaren arastela 30 mm
FO08 / Zoru akabera 30 mm

- ESTALKIA**
ES01 / Altzairuzko IPE 400 habea
ES02 / Altzairuzko IPE 200 habekoa
ES03 / Txapa grekatua
ES04 / Konektore metalikoa
ES05 / Hormigoia 120 mm
ES06 / Altzairuzko mailazoa
ES07 / Milda motetara
ES08 / Lamina iragazgaitza
ES09 / Erresistentzia altuko isolamendu termikoa, poliestireno 40 mm
ES10 / Geotextila
ES11 / Plot moldagarriak
ES12 / Korteen plaka junta irekiarekin 6 mm

- HUTSARTEAK**
HU01 / L perfilu metalikoa
HU02 / Aurremarkoa
HU03 / Tintakin metalikoa
HU04 / Bafesia metalikoa
HU05 / Zubi termiko haustura duen arotzia, Secco Sistema EBE 65
HU06 / Lamina iragazgaitza
HU07 / Beira bikotizta
HU08 / Dentsitate altuko isolamendu termikoa 15 mm
HU09 / Korteen altzairuzko estaldura xafila metalikoa

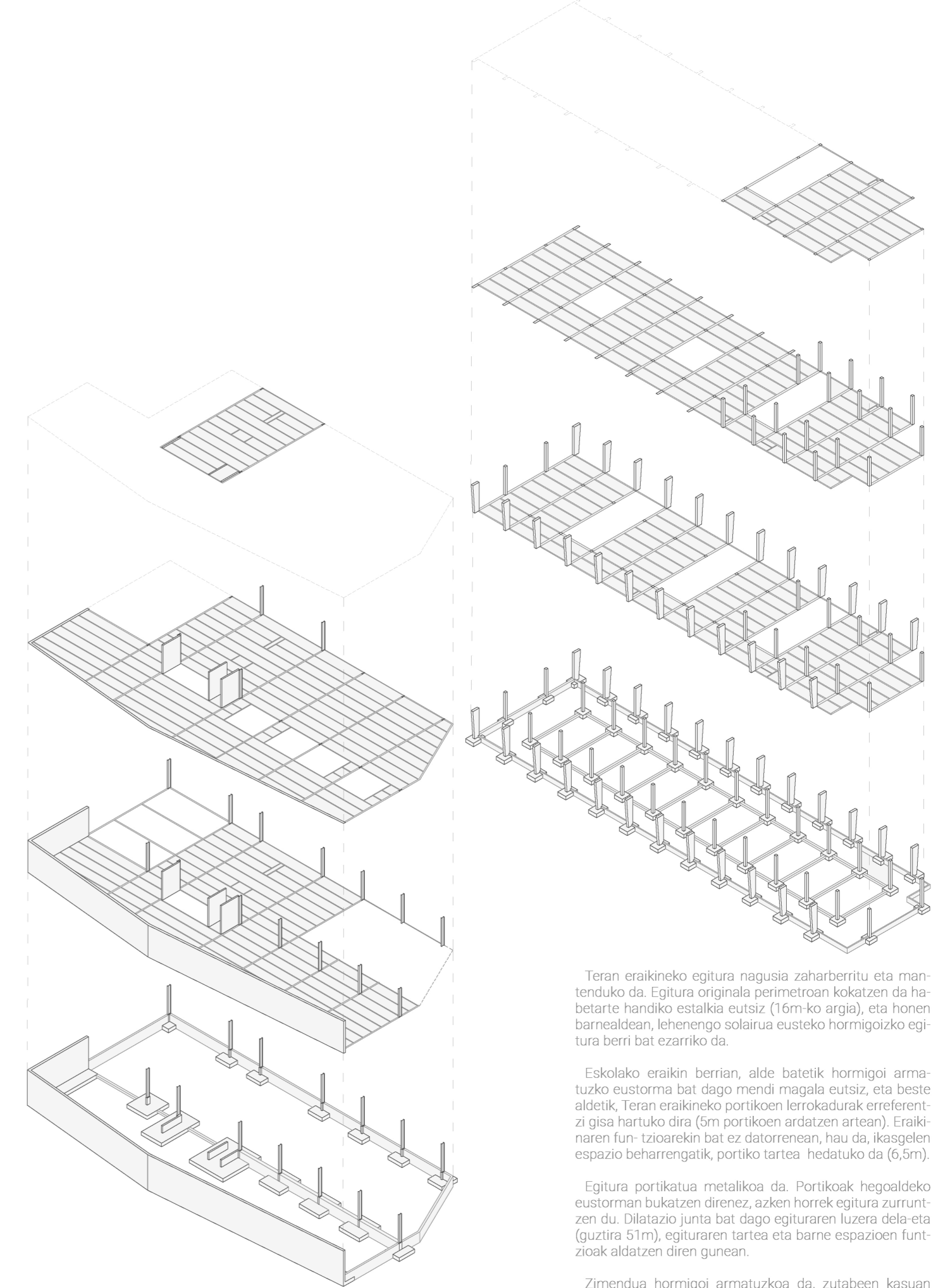
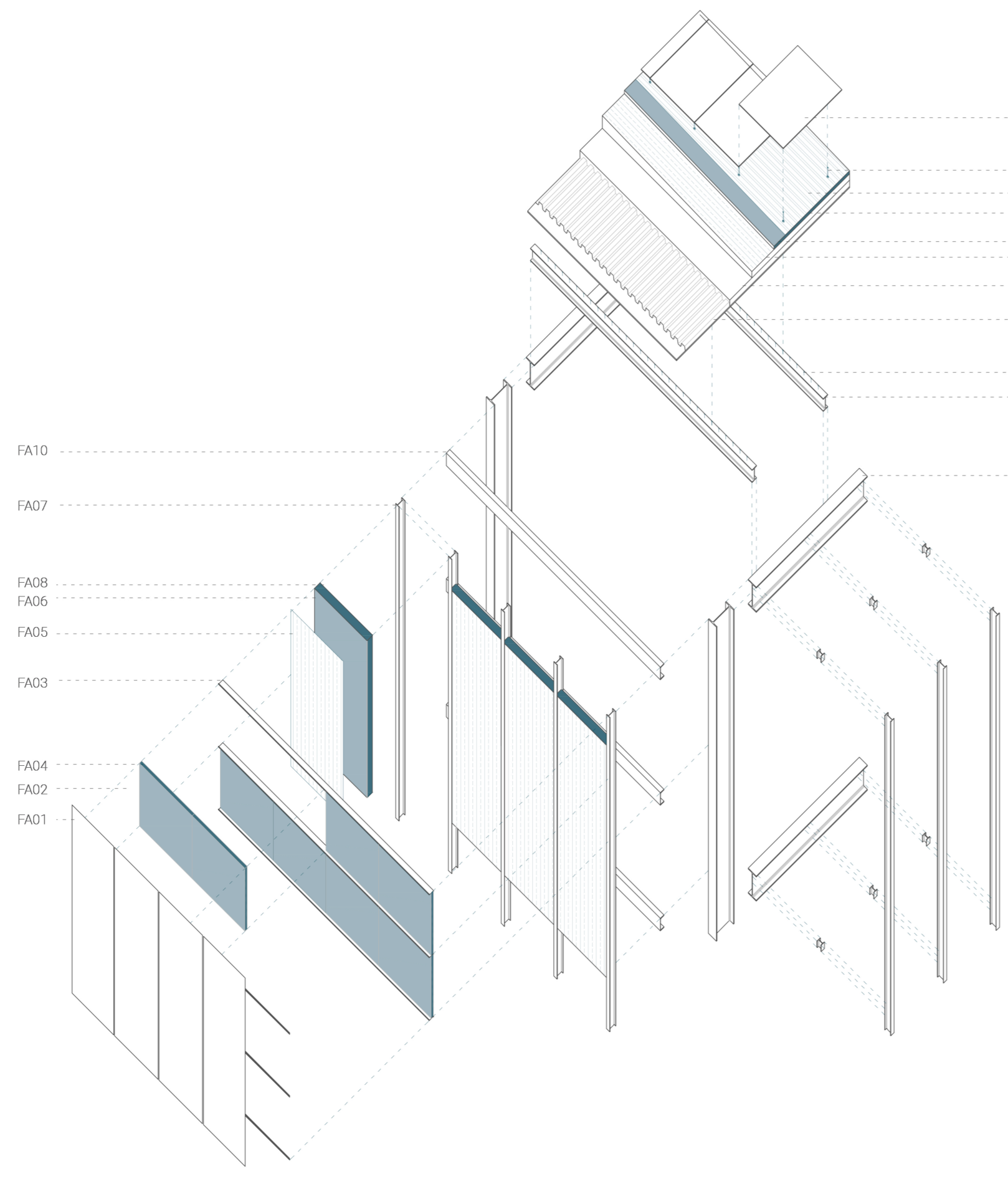
- ZORUA**
ZO01 / Garbiketa hormigoia 60 mm
ZO02 / Cuplex
ZO03 / Hormigoia
ZO04 / Altzairuzko mailazoa
ZO05 / Isolamendu termikoa, poliestireno 60 mm
ZO06 / Zoru akabera 30 mm
ZO07 / Drenai tutua
ZO08 / Logara
ZO09 / Geotextila
ZO10 / Delta drain konpresio geruza
ZO11 / Lamina iragazgaitza

- EUSTORMA**
EU01 / Hormigoia 300 mm
EU02 / Altzairuzko armatua

Erakin industrialeki keinu eginez, material metalikoak eta erakuntza sistema ehorra erabili dira. Fatxada industrial arina da, zutabetik zutabera eutsita. Barneko orriak isolamendu, muntaga metaliko eta igeltsu panel erresistentek osatzen dute. Baldintza akustikoa panelaren bitartez betetzen dira, eta termikoa lodiera handiko bi isolamendu geruzek. Barneko orria babesten lamina iragazgaitza dago, elkarrekin zigitatuta. Ondoren, muntaga bertikalak sortuak zubi termiko kontrako norabidean kokatuta dagoen isolamendu termikoa ekiditen du. Akabera junta bertikala duten korten plakek osatzen dute.

Estalki iraulia da, isolamendua lamina iragazgaitza babesten. Akabera kortera izango da, erakineren materiala-suna borobilduz.

E 1:20



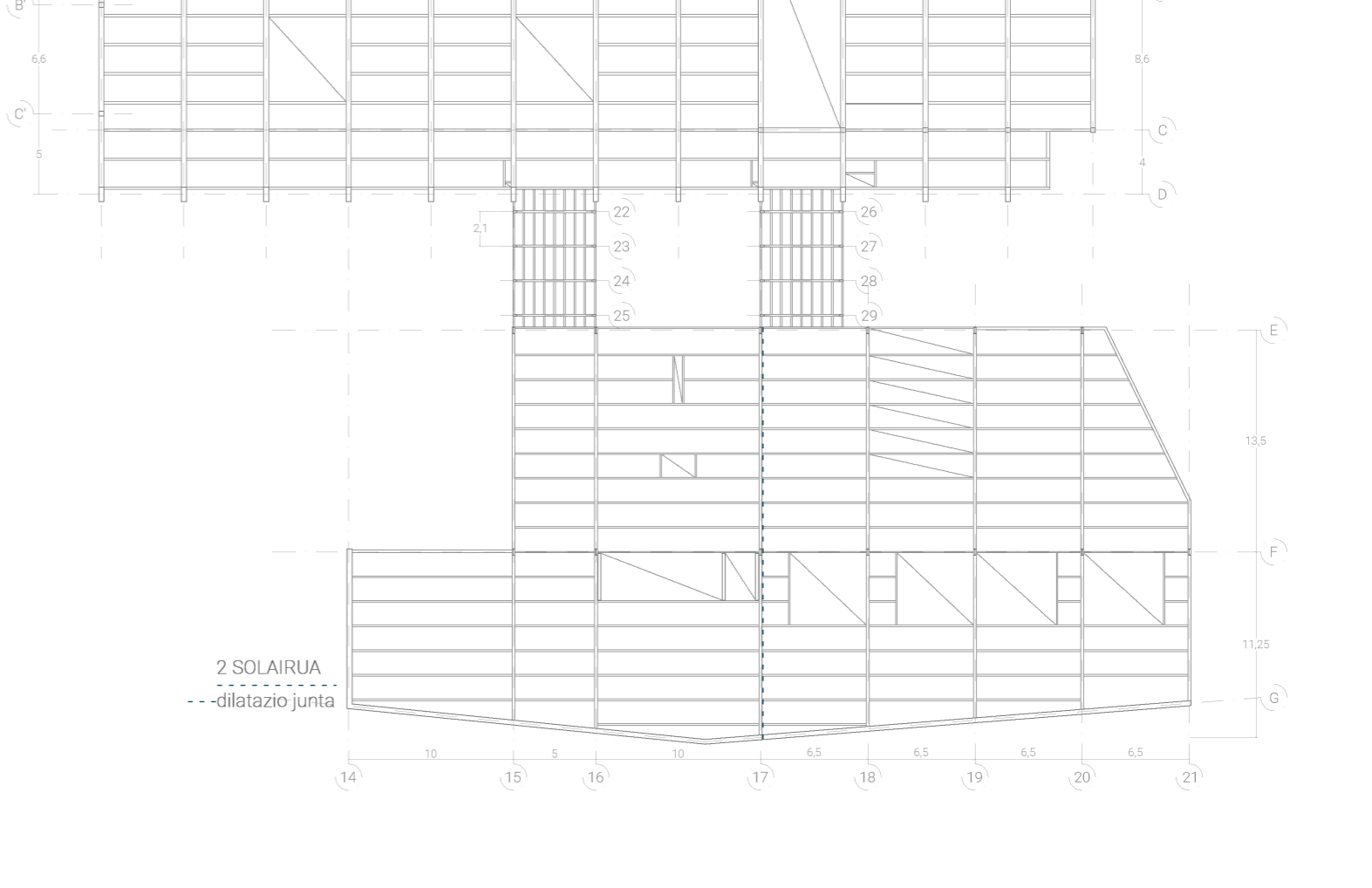
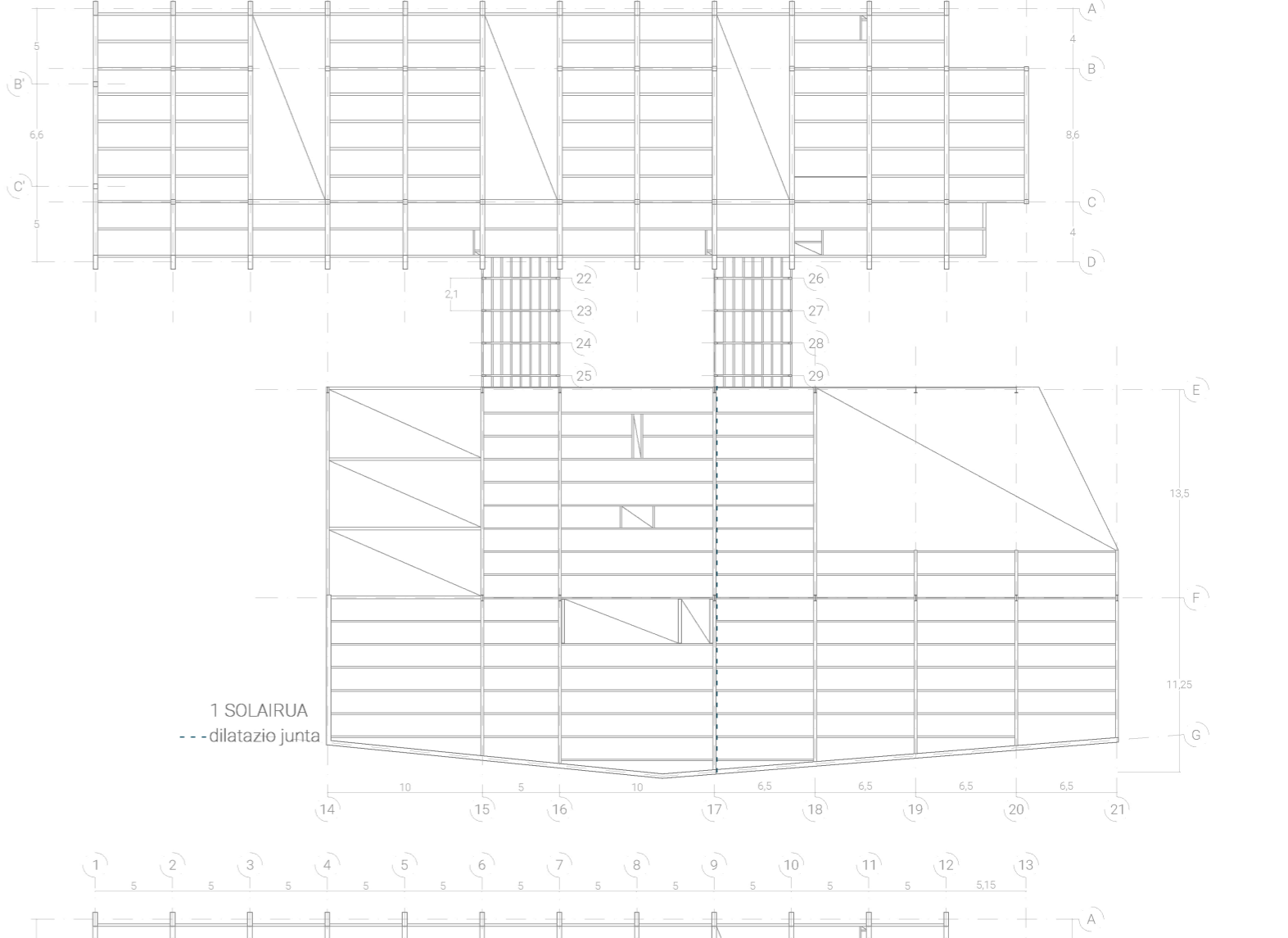
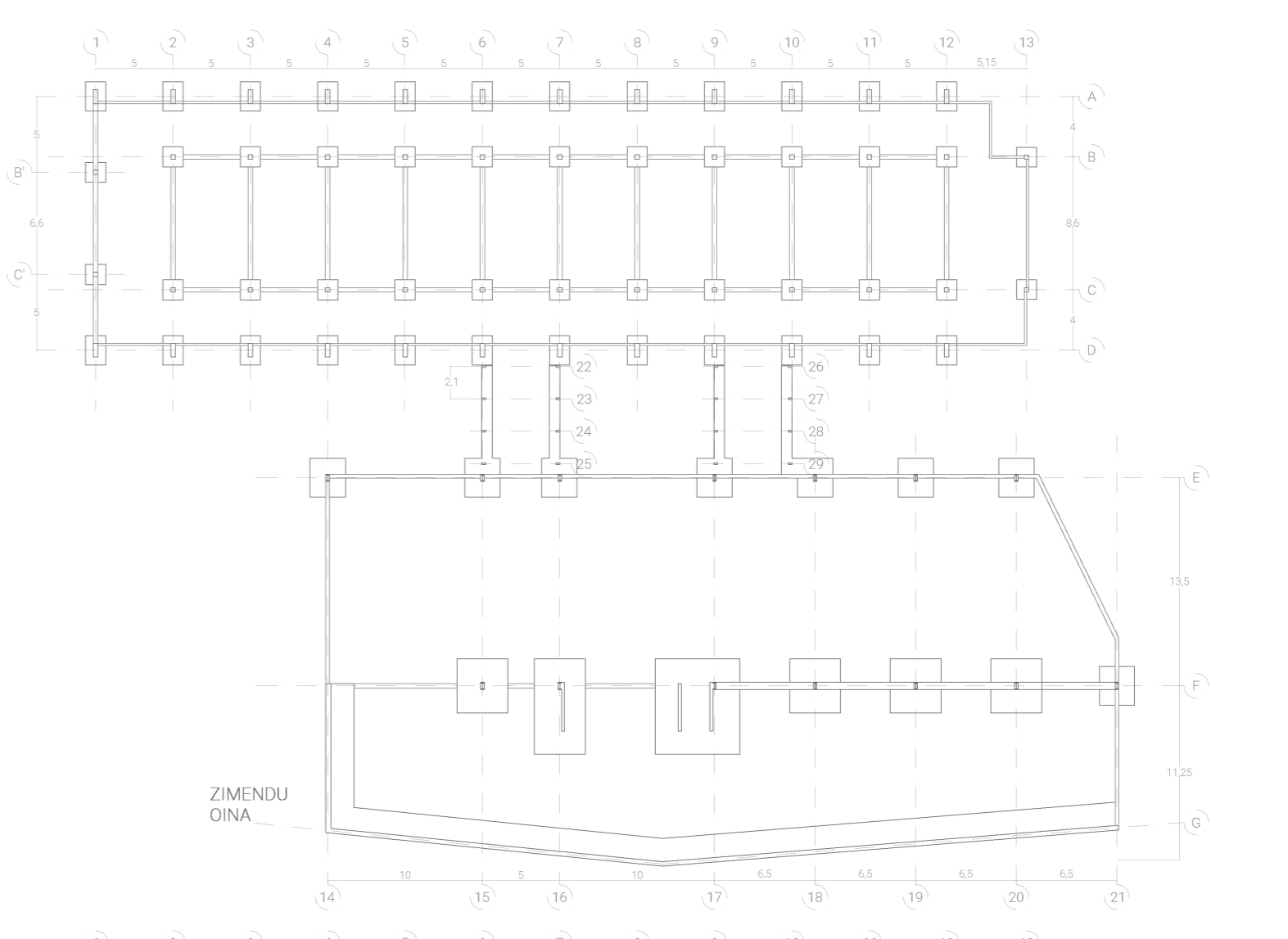
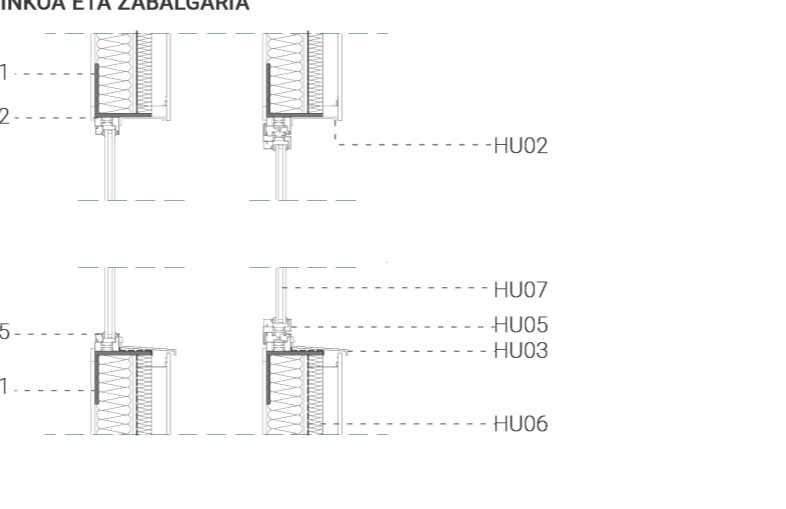
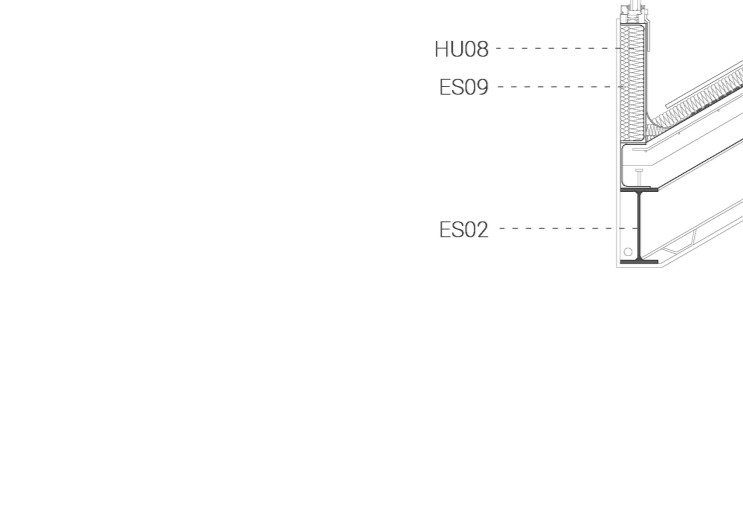
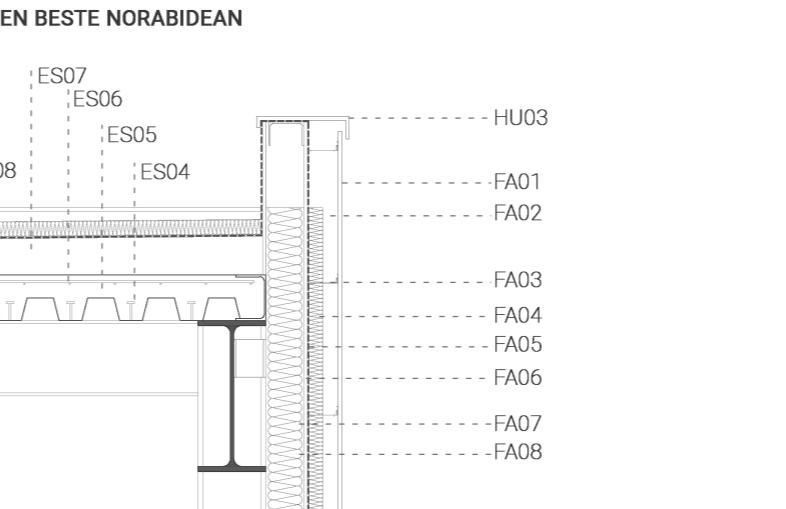
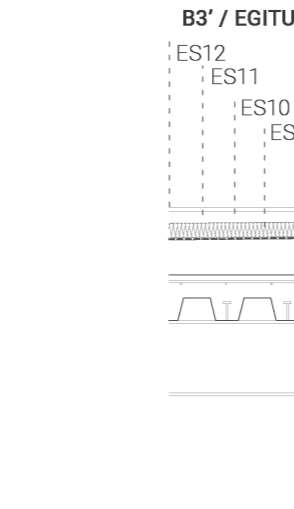
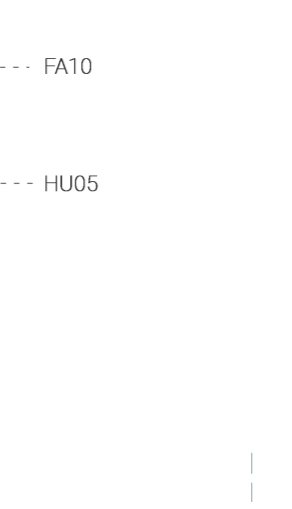
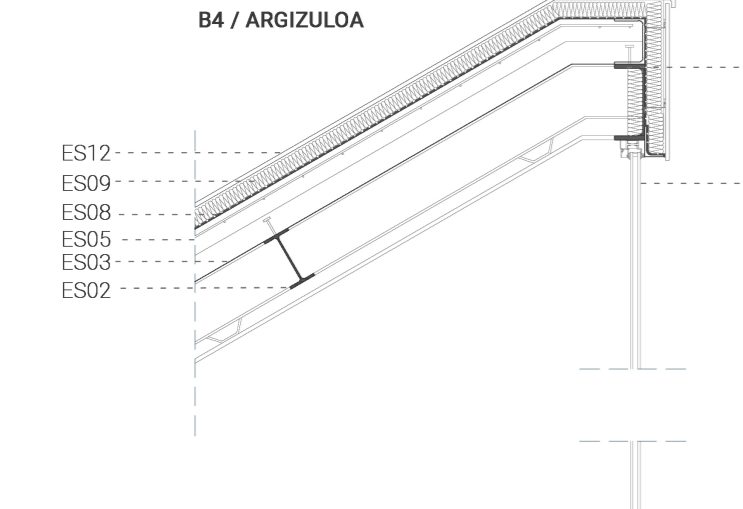
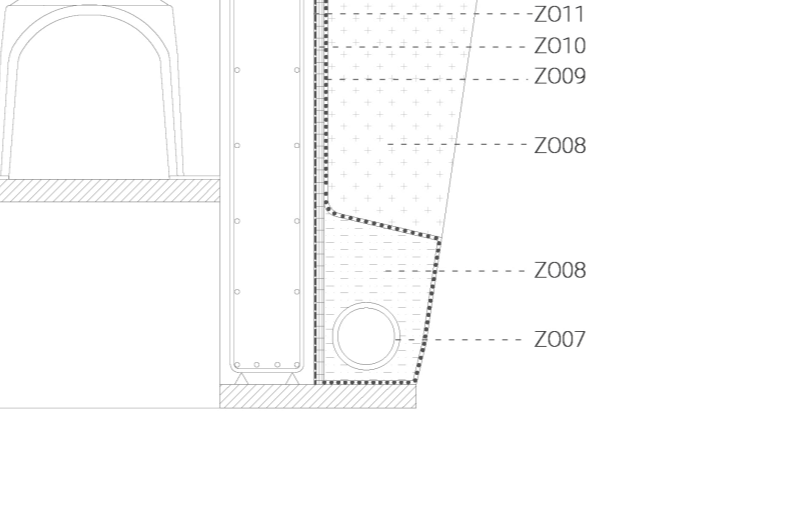
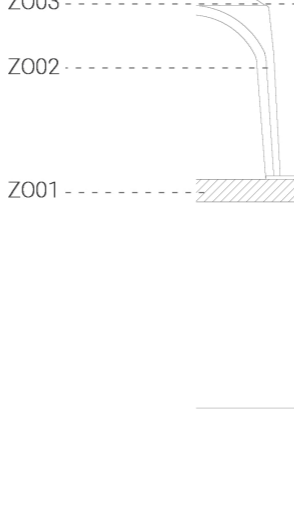
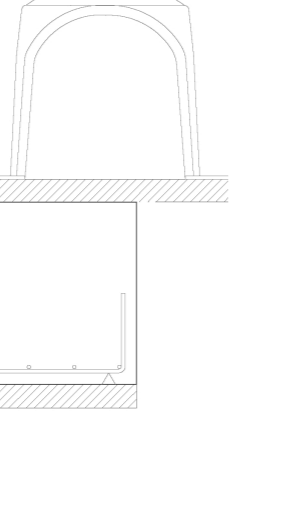
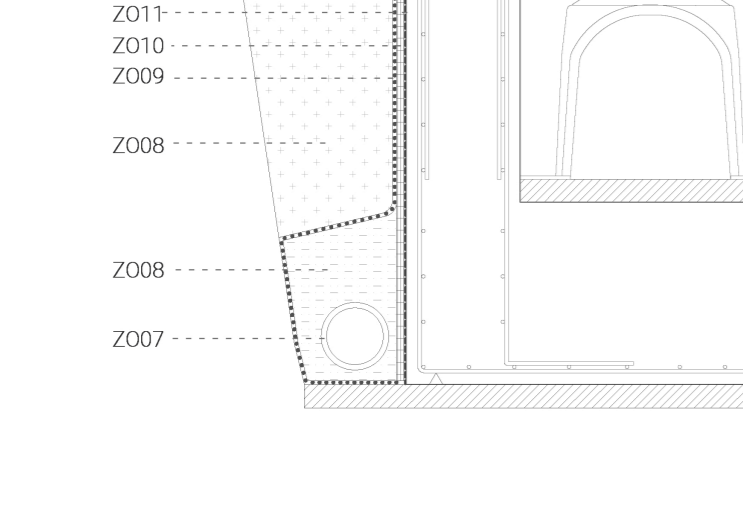
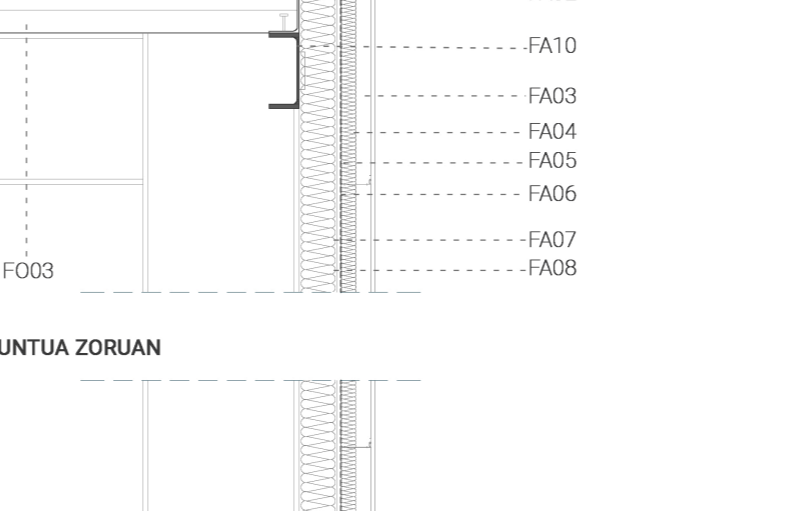
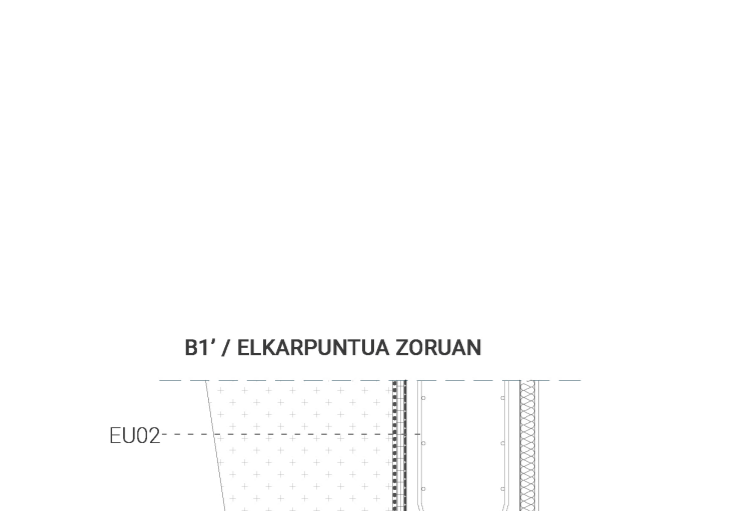
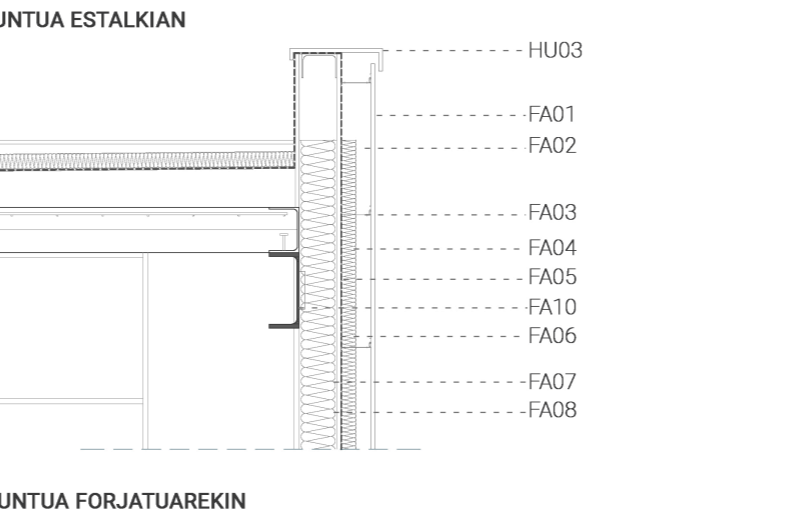
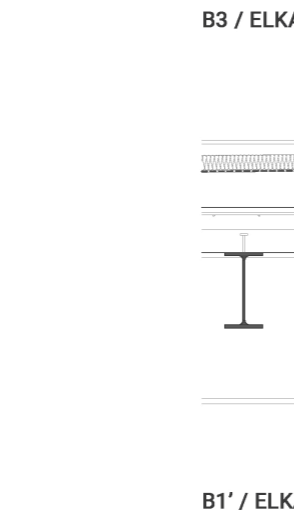
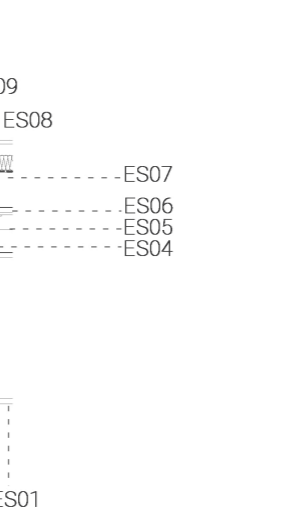
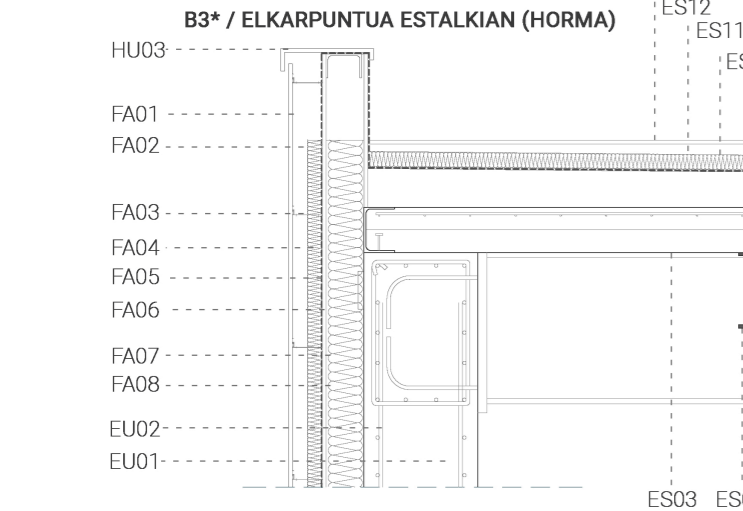
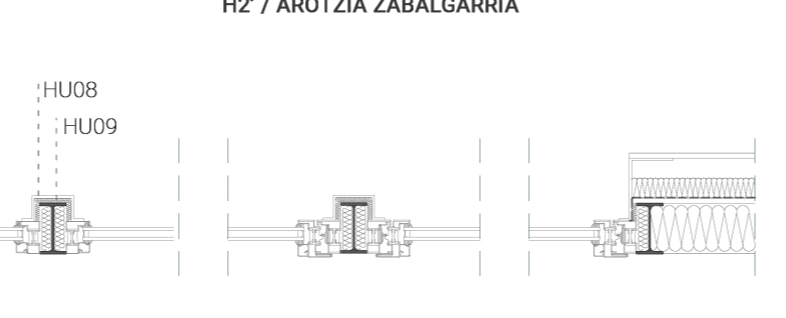
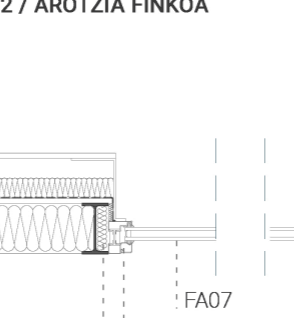
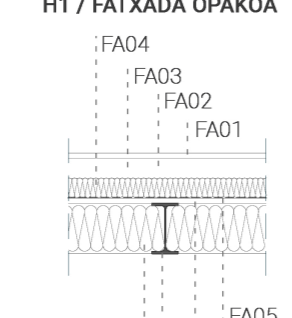
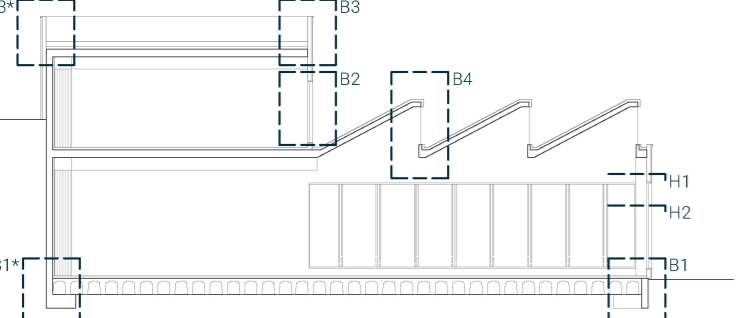
Teran eraikineko egitura nagusia zaharberritu eta mantenduko da. Egitura originala perimetroan kokatzen da habetarte handiko estalkia eutsiz (16m-ko argia), eta honen barnealdean, lehenengo solairua eusteko hormigoizko egitura berri bat ezarriko da.

Eskolako eraikin berria, alde batetik hormigoizko armatuzko eustormia bat dago menoi magala eutsiz, eta beste aldetik, Teran eraikineko portikoen lerroak erretentzi gisa hartuko dira (5m portikoen ardatzen artean). Eraikineren funtzioarekin bat ez datorrenean, hau da, ikasgeleko espazio beharregatik, portiko tartea hedatuko da (6,5m).

Egitura portikatua metalikoa da. Portikoak hegoaldeko eustormian bukatzen direnez, azken horrek egitura zurruntzen du. Dilatazio junta bat dago egituraren luzera dela eta (gutxiira 51m), egituraren tartea eta barne-espazioen funtzioak aldatzen diren gunean.

Zimendua hormigoizko armatuzkoa da, zutabeen kasuan zapata isolatua eta eustormian jarria.

E 1:400



ARTE ETA OFIZIO ESKOLA TXINGURRI INDUSTRIA-AUZOAN

IKASLEA: IDOIA MORENO TETUAN / TUTOREA: IÑAKI BEGIRISTAIN
UZTAILA 2017

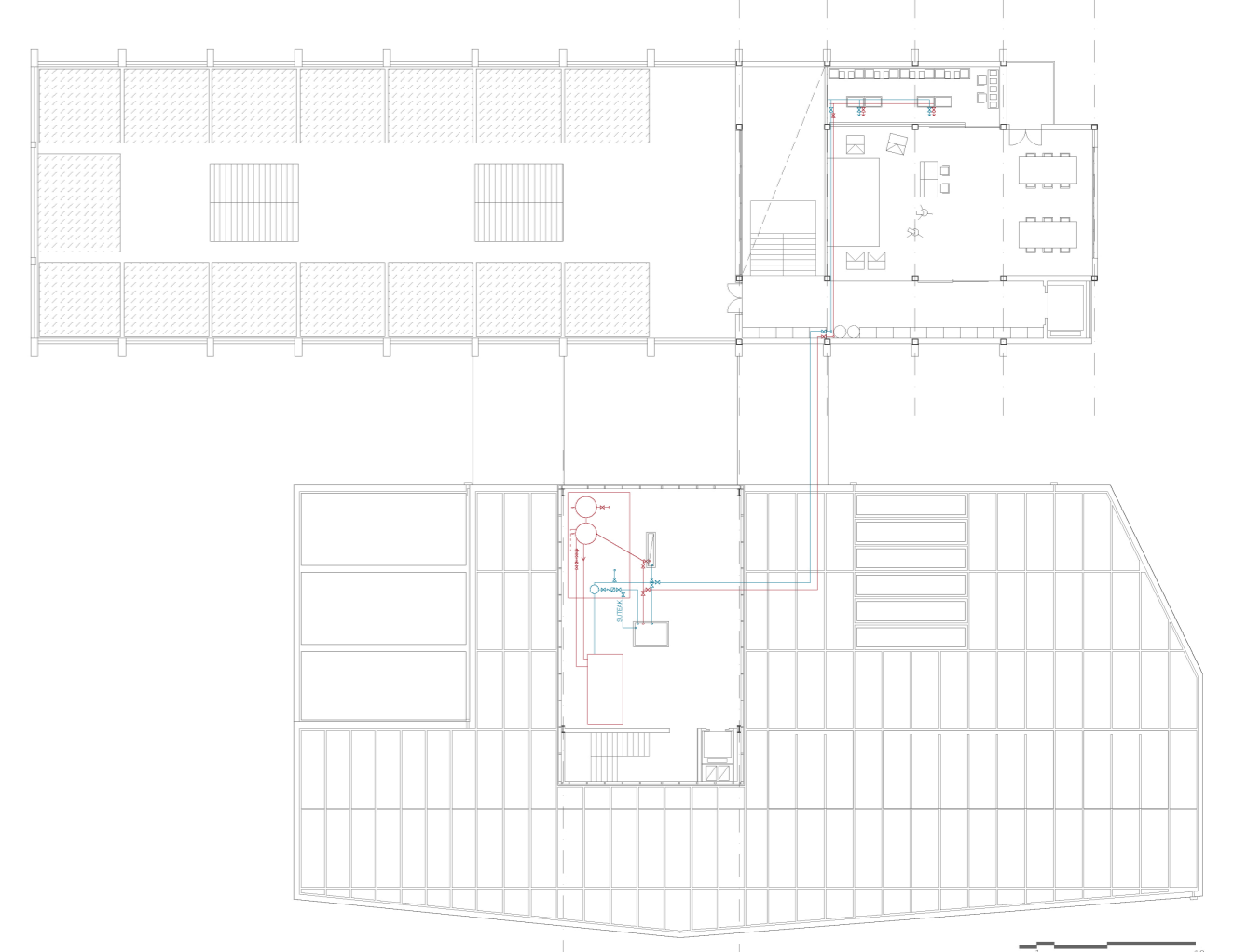
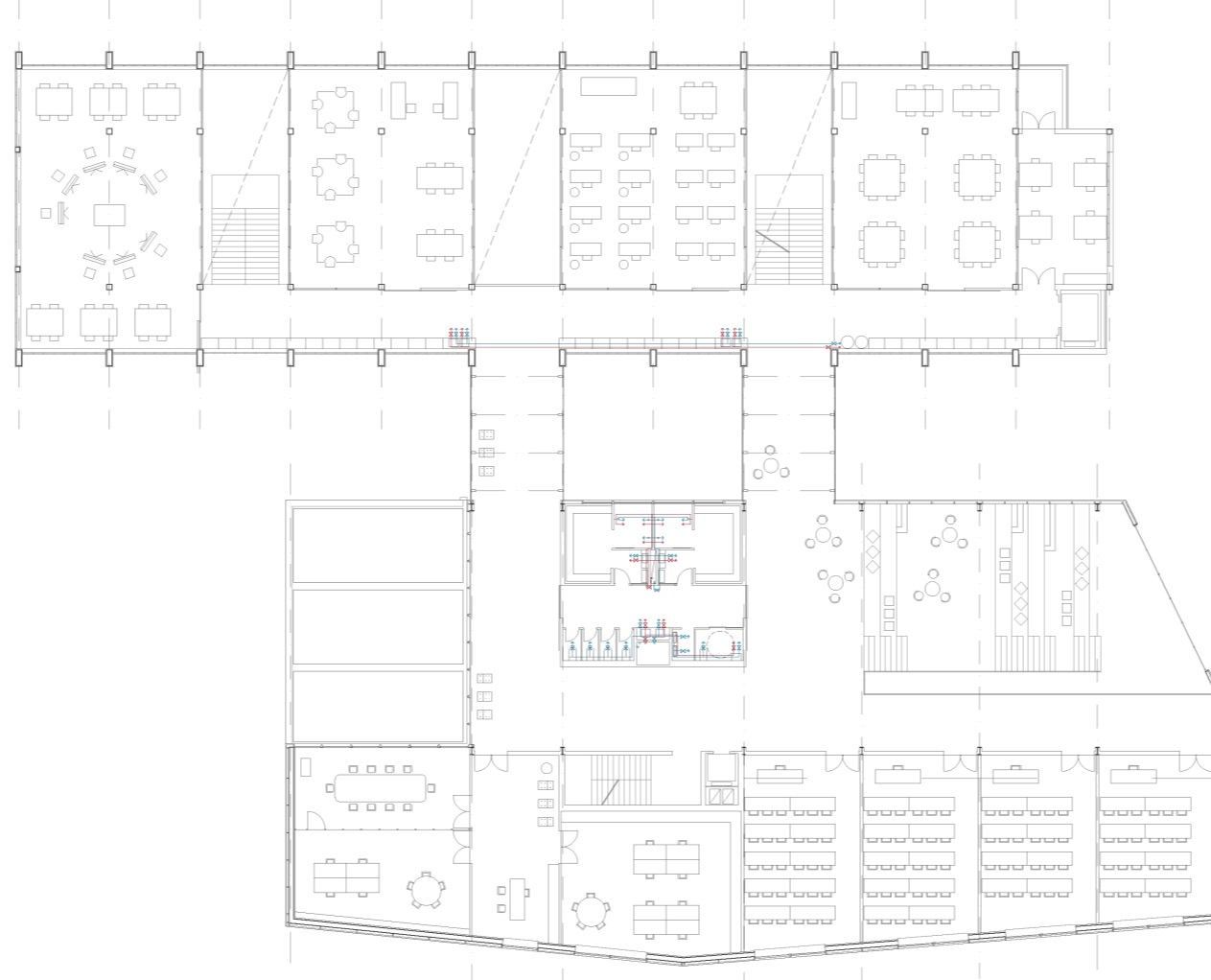
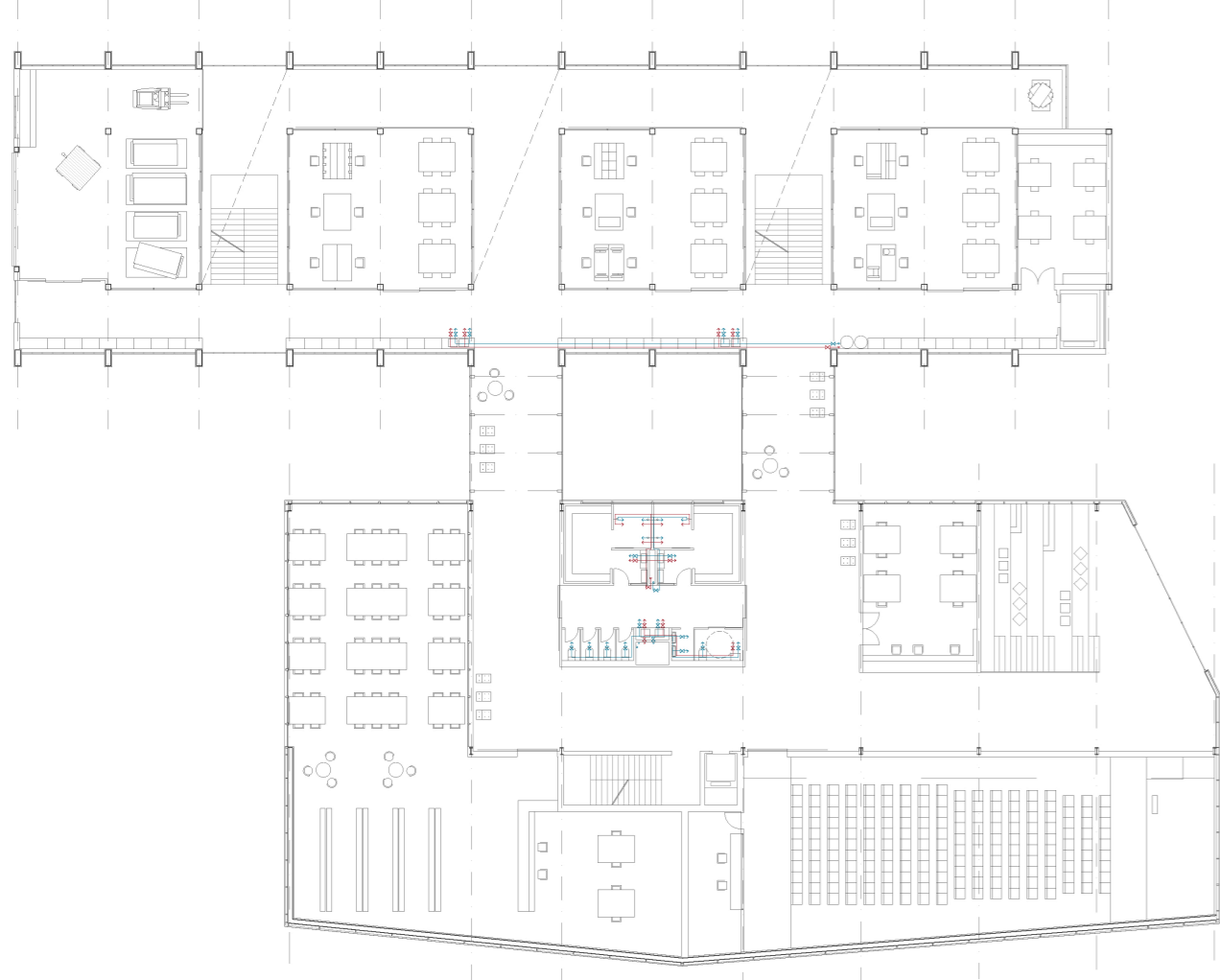
6

UR HORNIKUNTZA

Eraikinak instalakuntza nukleoa izango du, bi eraikinak hornituko dituena. Estalkian kokatuko da, eta bertatik muntaga bertikal nagusietatik banatuko da bi eraikinetara.

Ur hornikuntza estalkira iristeko ez da ponparik behariko, bailara baten behealdean dagoenez ez delako presio arazo-rik egongo. Bero ponparen bidez eta eguzki panelek bitartez berotuko da ura.

Gune hezeak instalakuntza nukleoa kokatuta daude, sarea gune bakar batera eramateko.



E 1:400

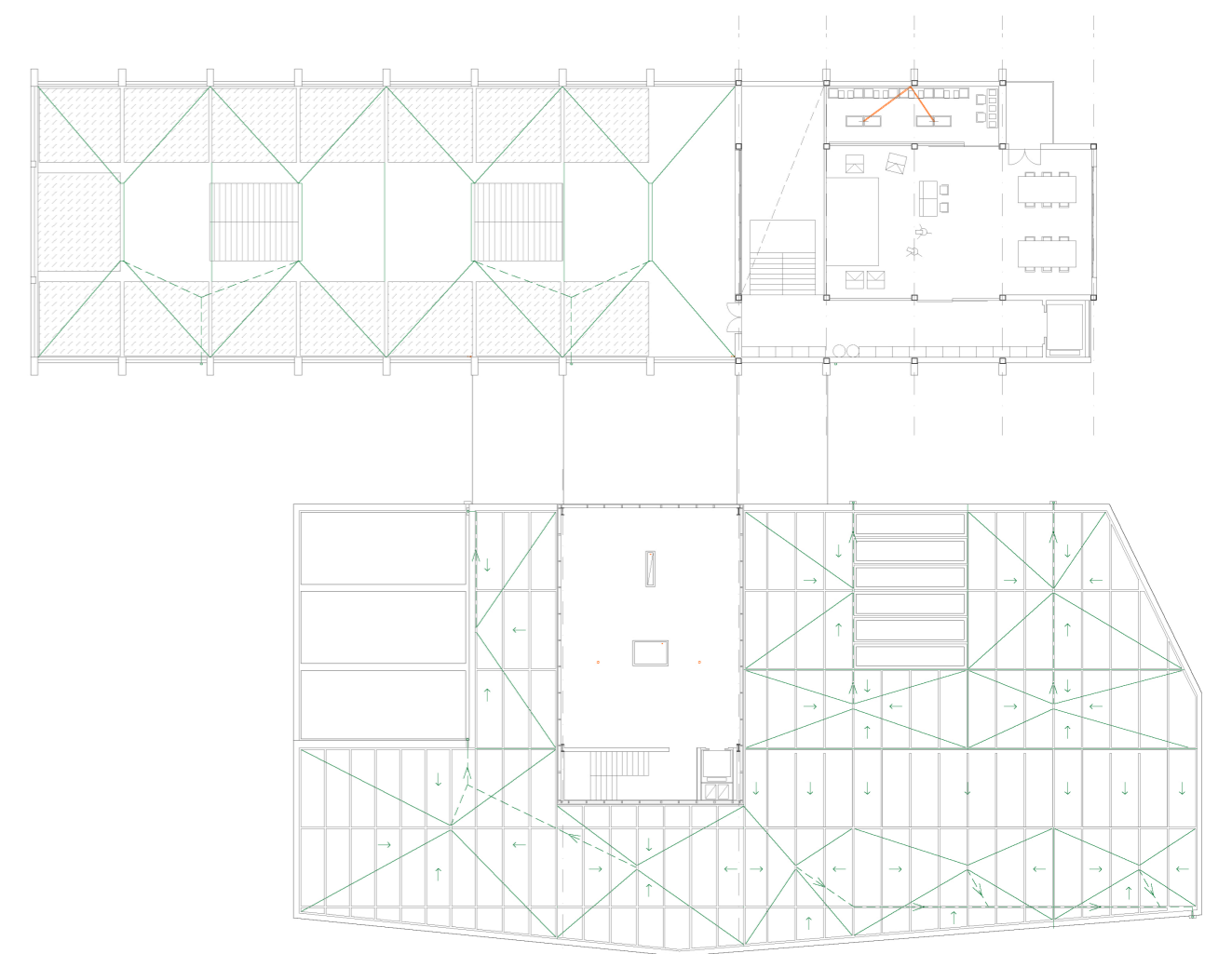
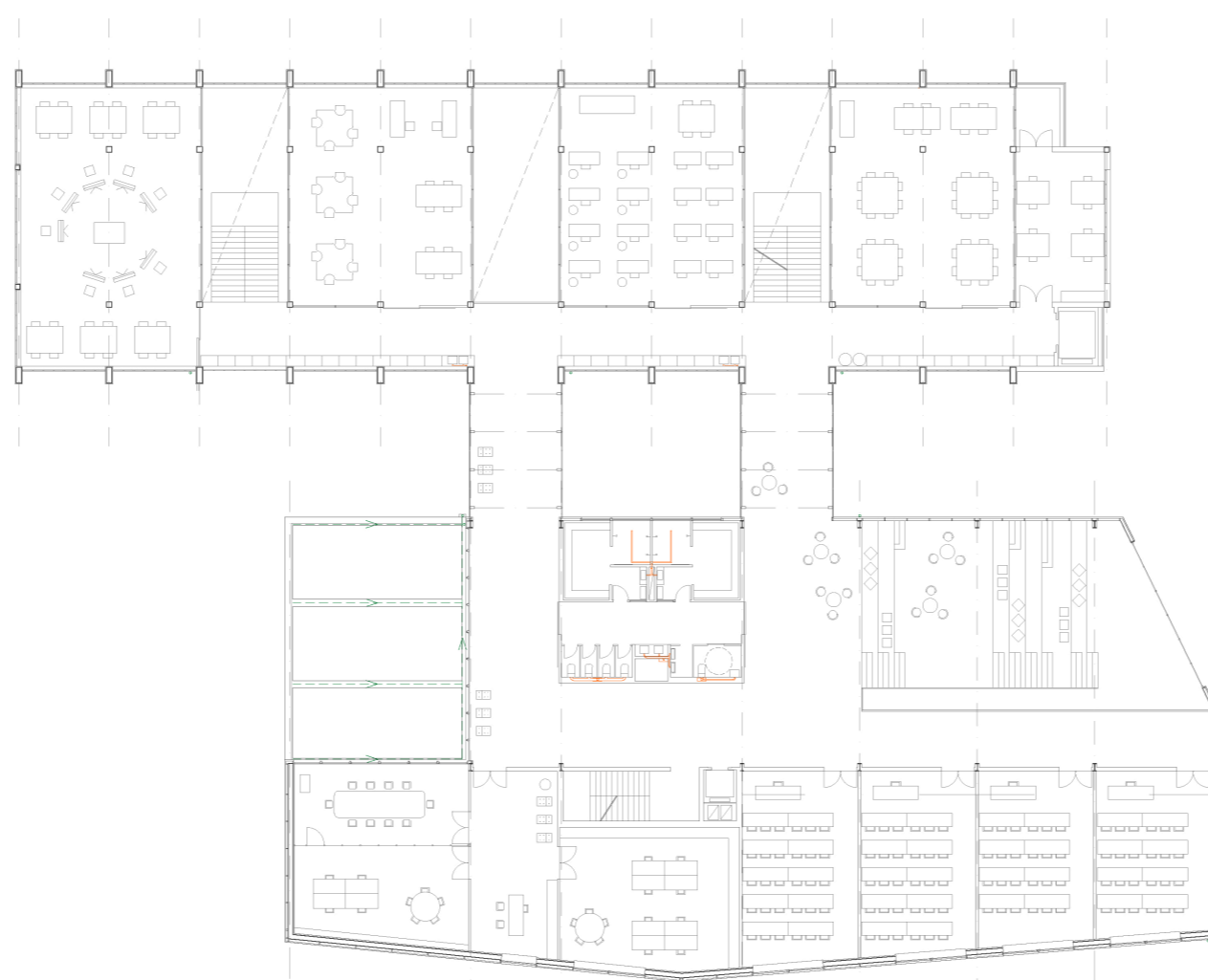
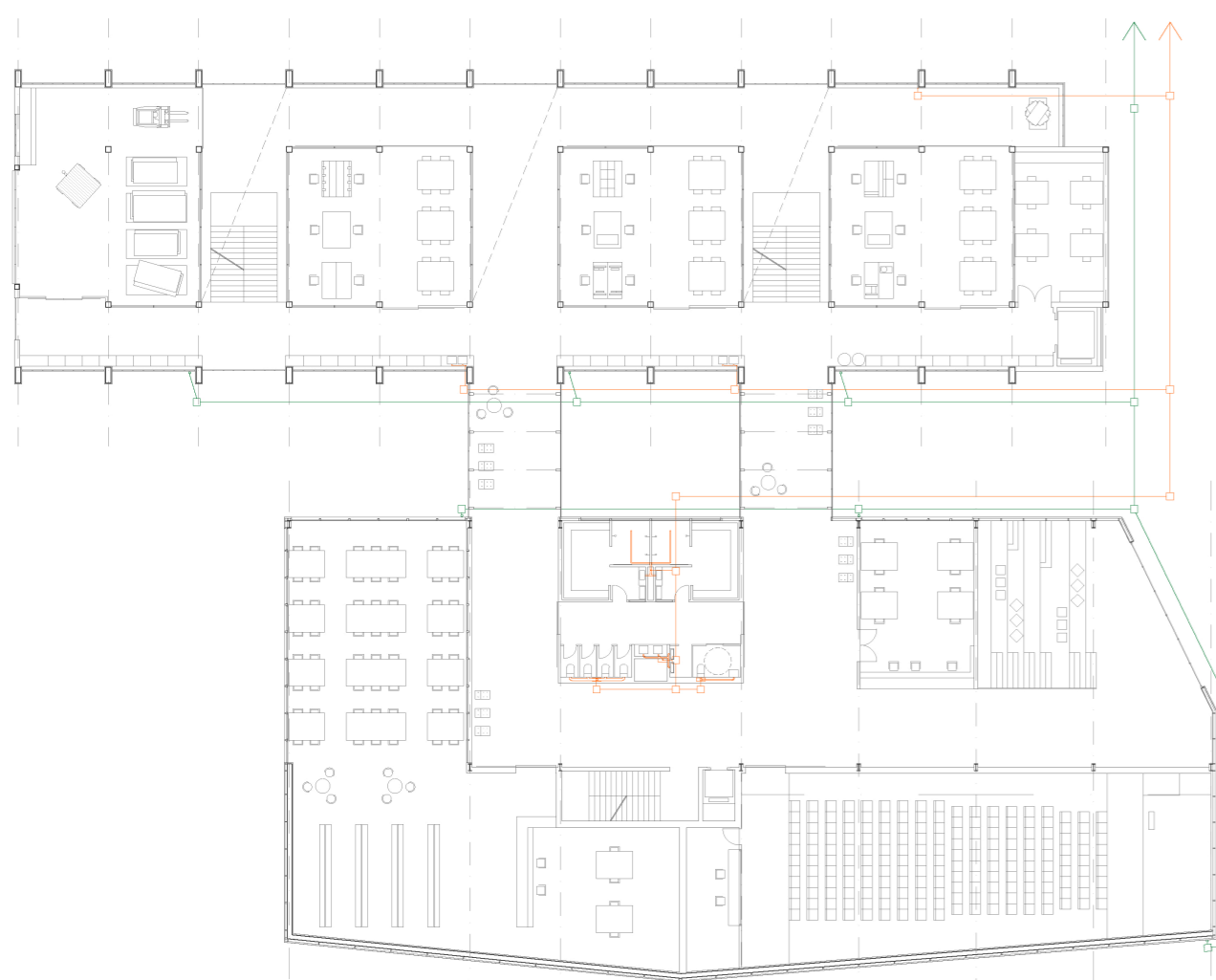
Ur beroa
Ur hotza

SANEAMENDUA

Sare banatua denez, euri urak eta ur erabilisistema desberdinen bidez eramango dira, elkartu gabe.

Gune hezeak instalakuntza nukleoa bilduta edukitzeak, saneamendu sarea azkarra eta garbia ahalbidetzen du. Teran eraikinean, tailerretan, harraska zehatz batzuk dauzka higie-ne ona mantentzeko. Hauek zuzenean gotik behera joango dira. Ondoren, muntagak eraikinean arteko pasabidera bideratuko dira, handik sare nagusira eramateko.

Euri urak kanporatzeko, estalki lausak zenbait puntuetan bituko ditu urak, eta eraikinean kanpoaldetik eramango dira, bi eraikinetan modu berean izango da.



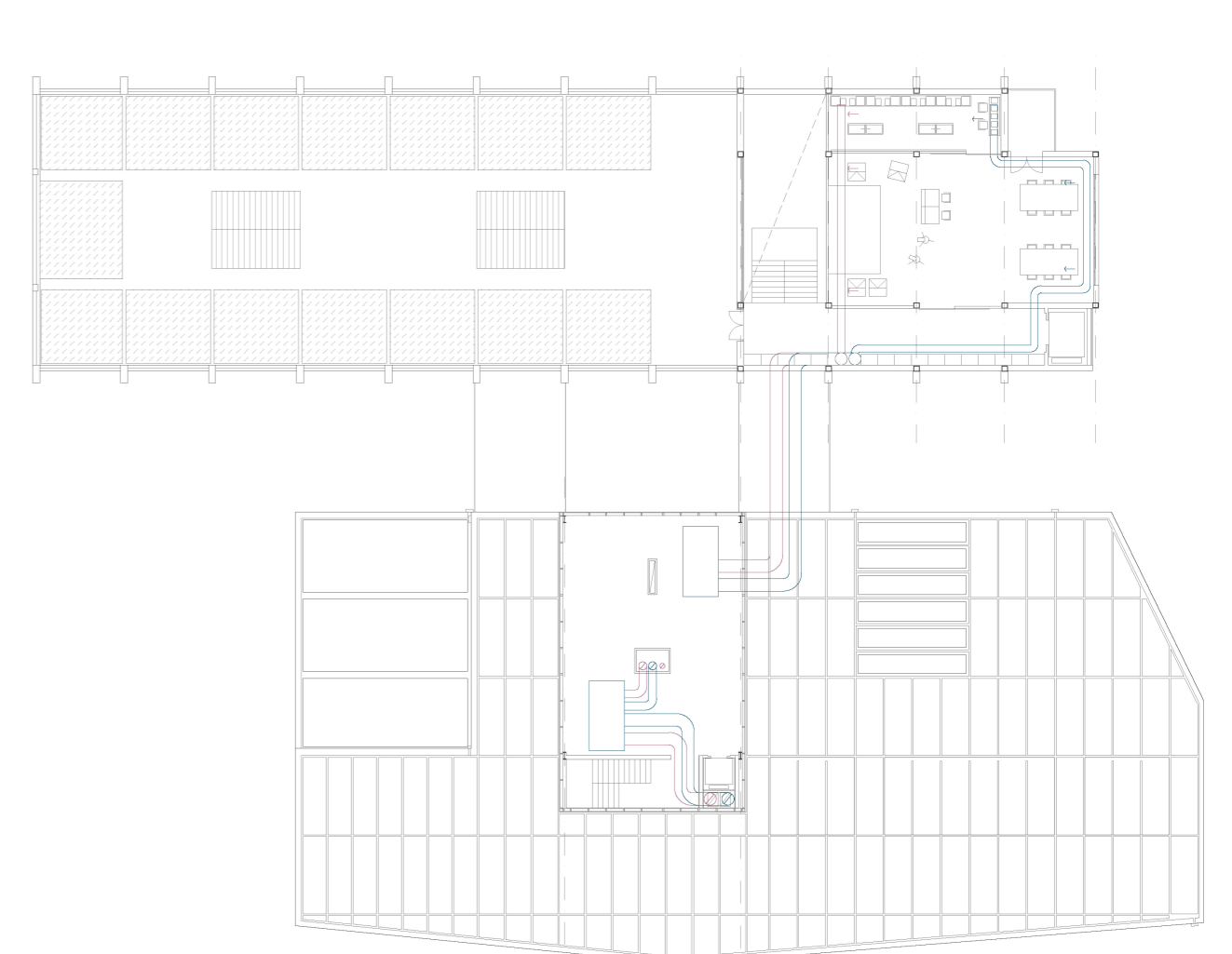
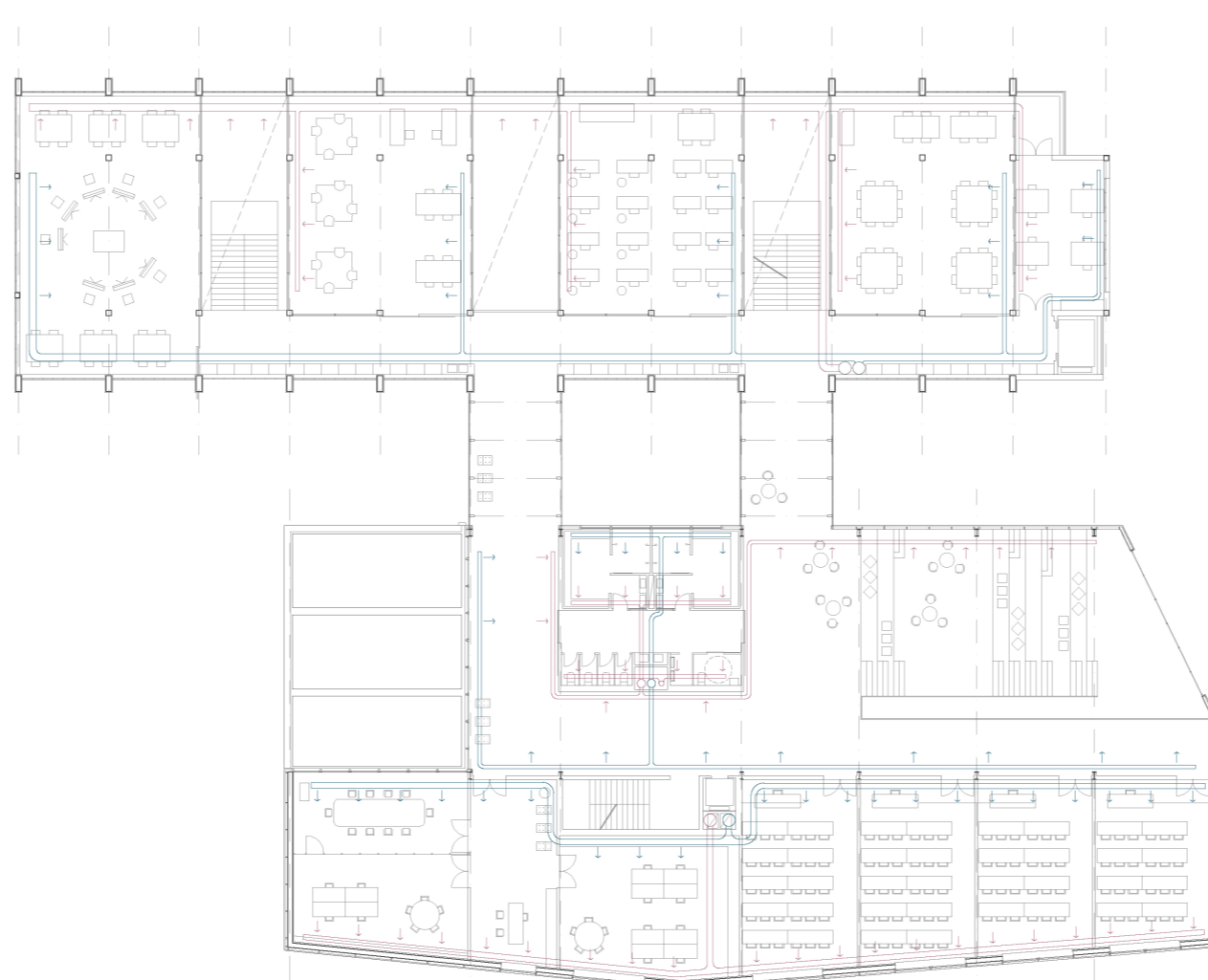
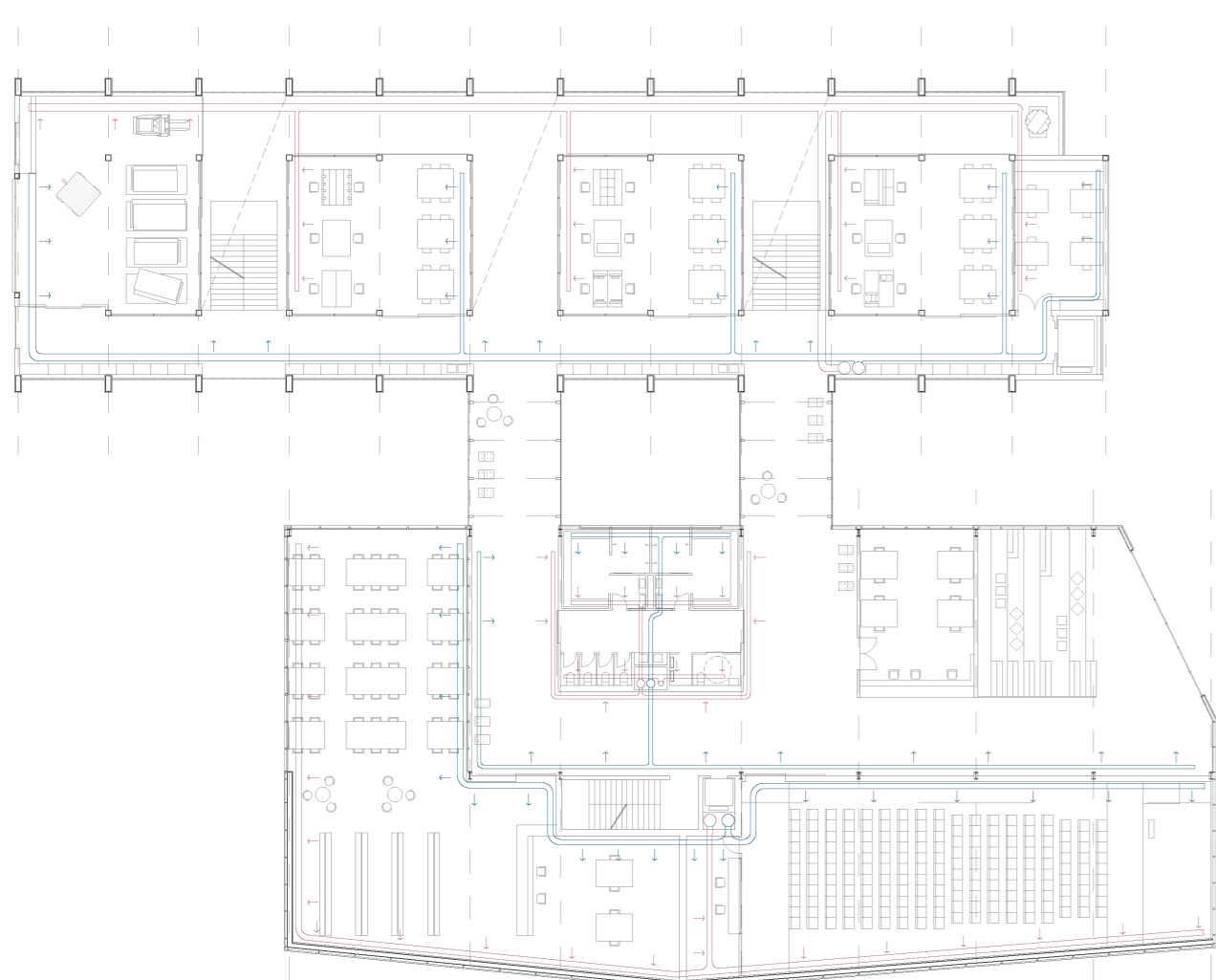
E 1:400

Saneamendua
Euri urak

KLIMATIZAZIOA

Airearen berritzea, girotea eta berotzea sistema bateratu baten bitartez egingo da: bero ponparen bidez. Bero ponpa ur bero sanitarioa berotzeko ere erabiliko da.

Bi makina egongo dira, bi eraikinak independenteki funtzionatu ahal izateko. Biak gune berdinan kokatuko dira: instalakuntza nukleoa. Bertatik, bataik eskola gunea hornituko du, eta besteak, zubirean estalkitik pasaz, tailerretara iritsiko da.



Bultzada sarea
Itzulera sarea