

# Orioko San Nicolas Kofradia Zaharraren Birgaitzea

## Orioko Itsas Oroimenaren Museoa

Ikaslea: Leire Lertxundi Azpiazu - Tutorea: Eneko Jokin Uranga

### Orio

Orio Gipuzkoako kostaldean, Belteri izeneko eskualdean kokatzen den 5900 biztanleko herri arrantzalea da. Herria Oria Ibaian adan meandrotan ondoan dago kokatuta, Kantauri itsasarekiko pariz pare.

Orioko udalerriko lurraldeak 9,81 km<sup>2</sup> ditu. Oria Ibaia zaharrena Orio eta Ala arteko hegaldiak eta mendebaldeko magak iparraldeko Kantauri itsasarekiko artzen duen muga nagusia. Udalerriaren ipar-ekialdea Talaimendi mendiak osatzen du, Kukuari (362m) gailur duela.

Orio aitzierakoan itsasarekin historian zehar izan duen lotura apagarria da: untxigintza, arrantzak, aurra eta merkataritza dagokionez.

### Kofradia

Orioko San Nicolas Kofradia zaharra herri ertzean kokatzen da Oria Ibaian. 1925. urtean eraki zen (aurrez Eriberako untxiola kokatzen zen lekuan) eta urte urte herriaren kultura estua izan du, gaur egun ofizialki inongo babesik ez duen arean.

1950. urtean, fabadan zenbait berrikuntza lan egin ziren itsaso eta haize korronteetako aurrez aurre kokatzen bait zen eta honek fabadaren ondazte azkaragoa suposatzen zuen.

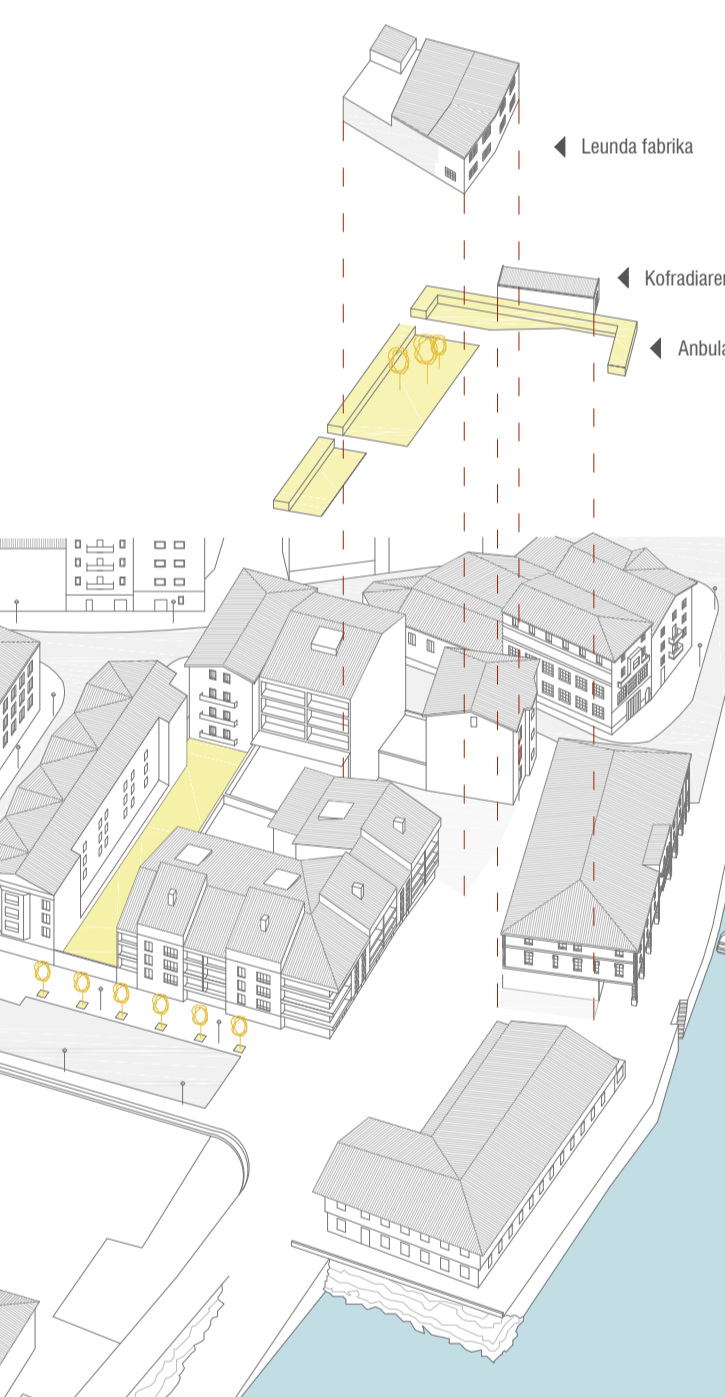
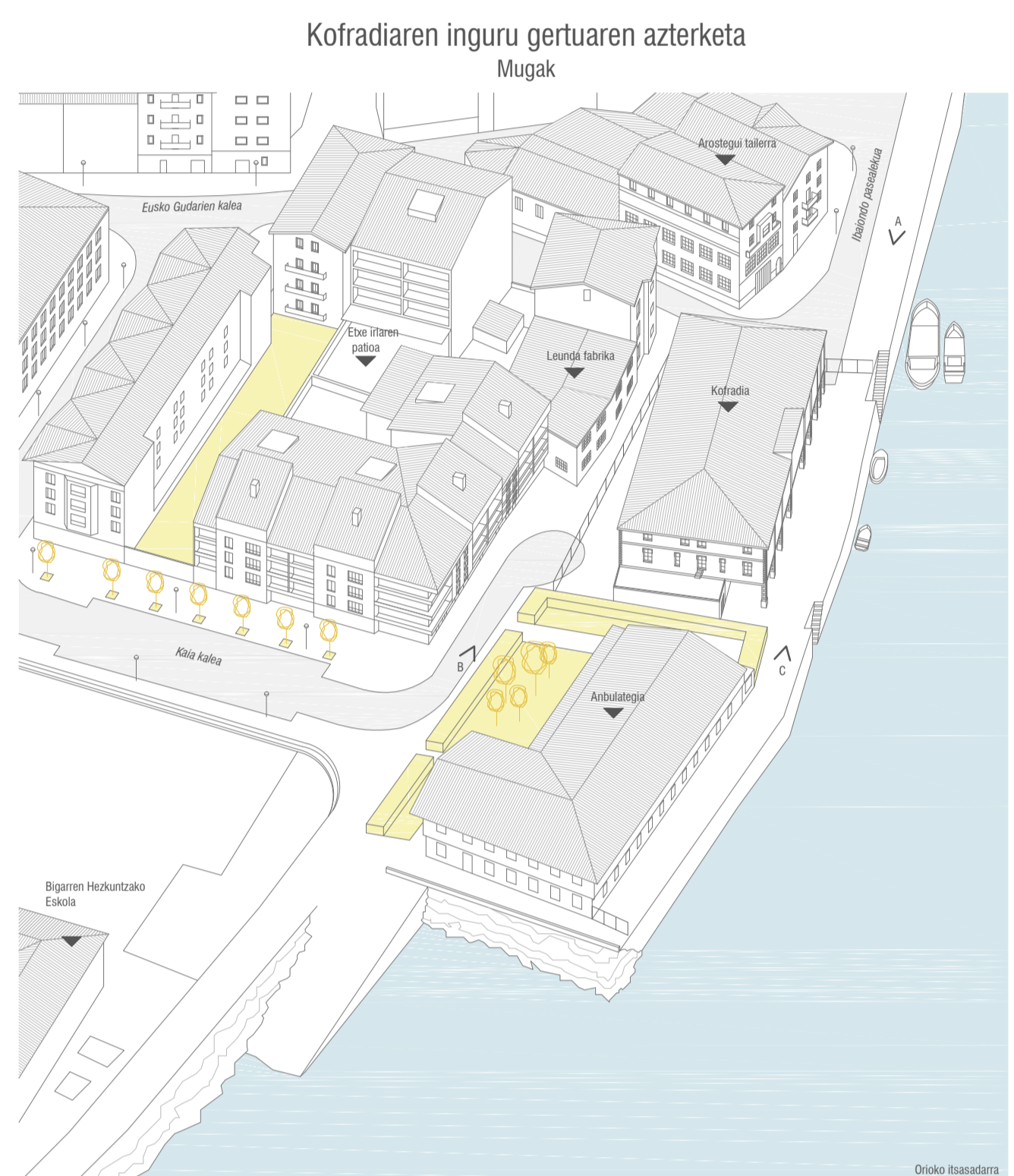
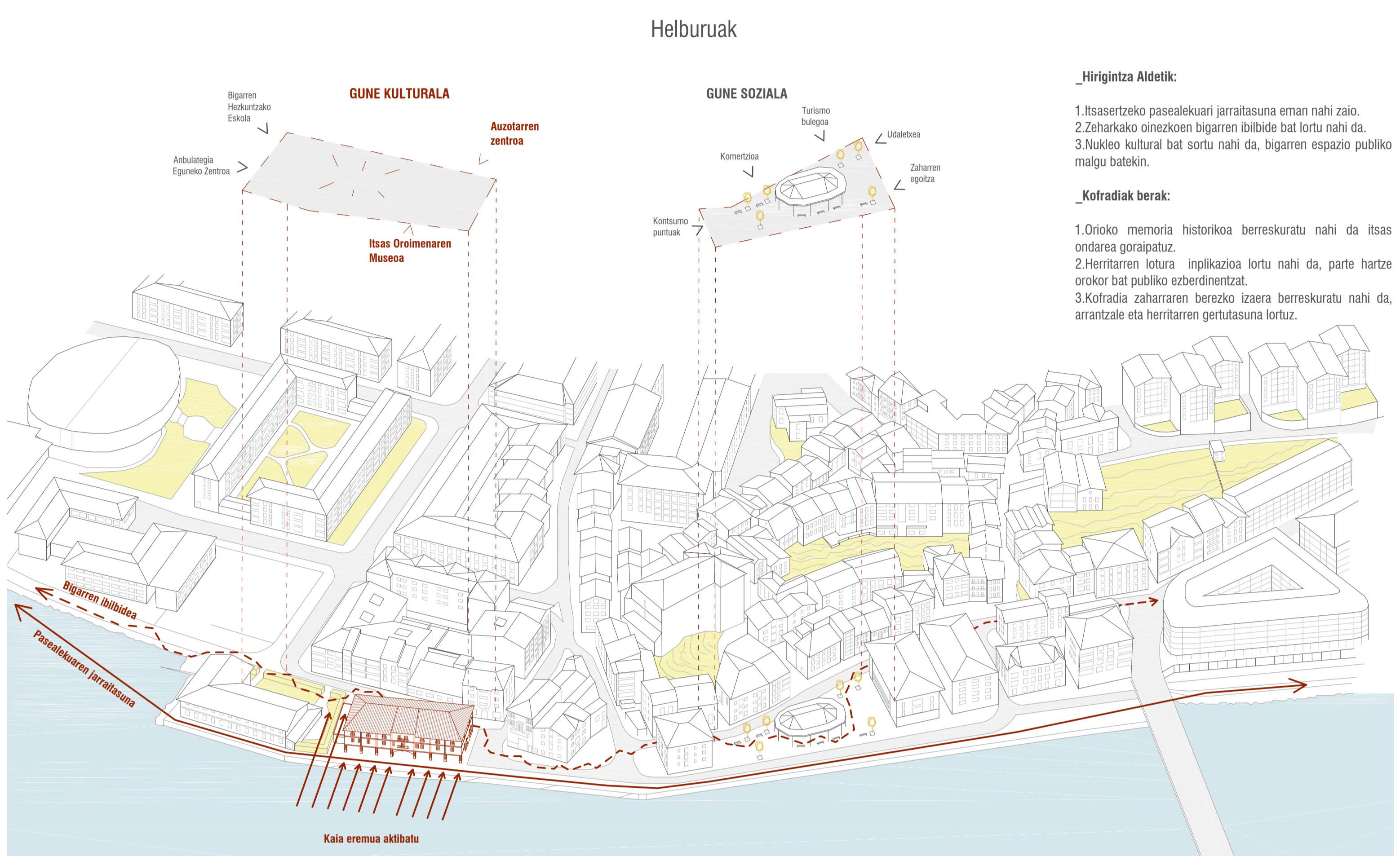
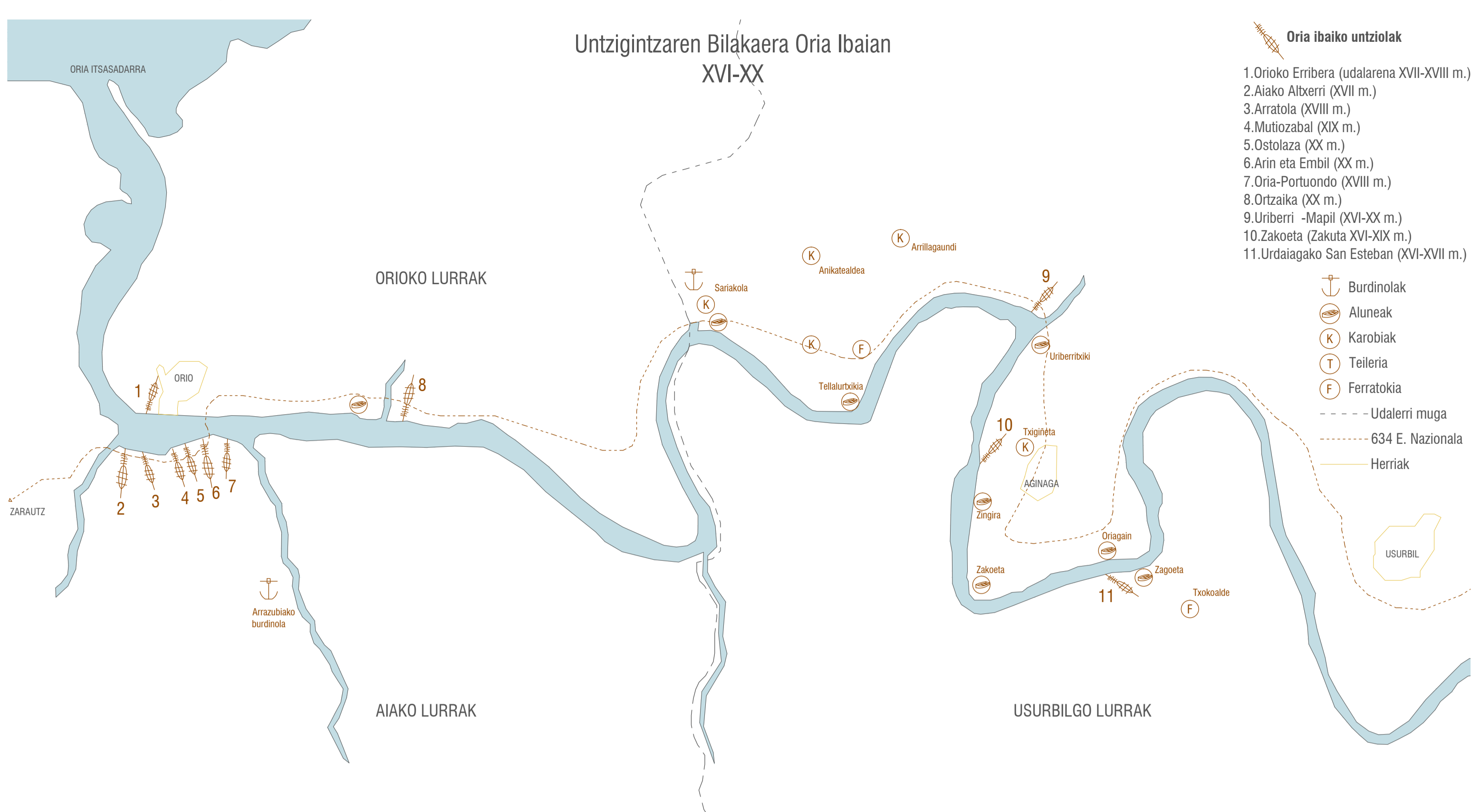
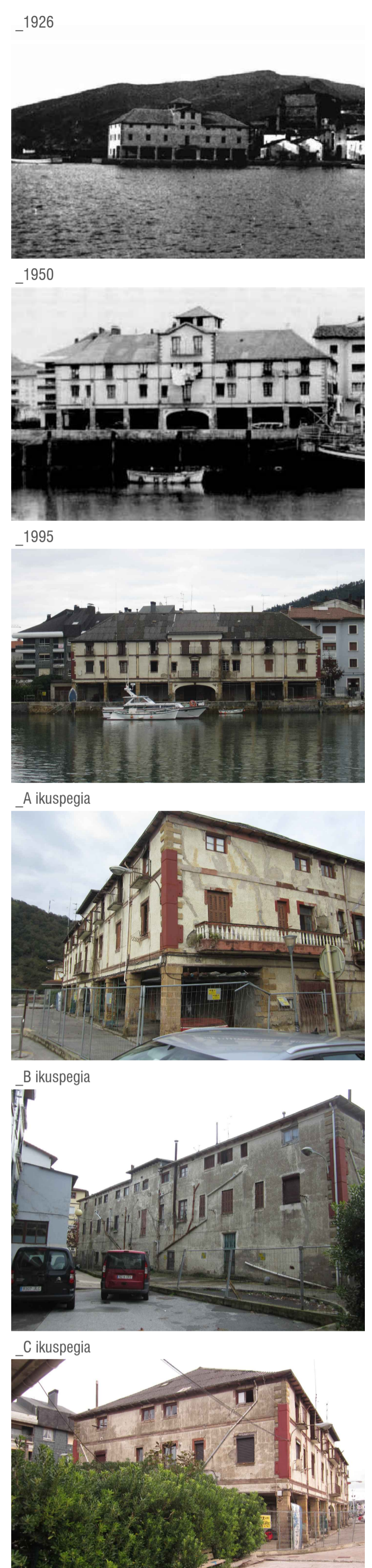
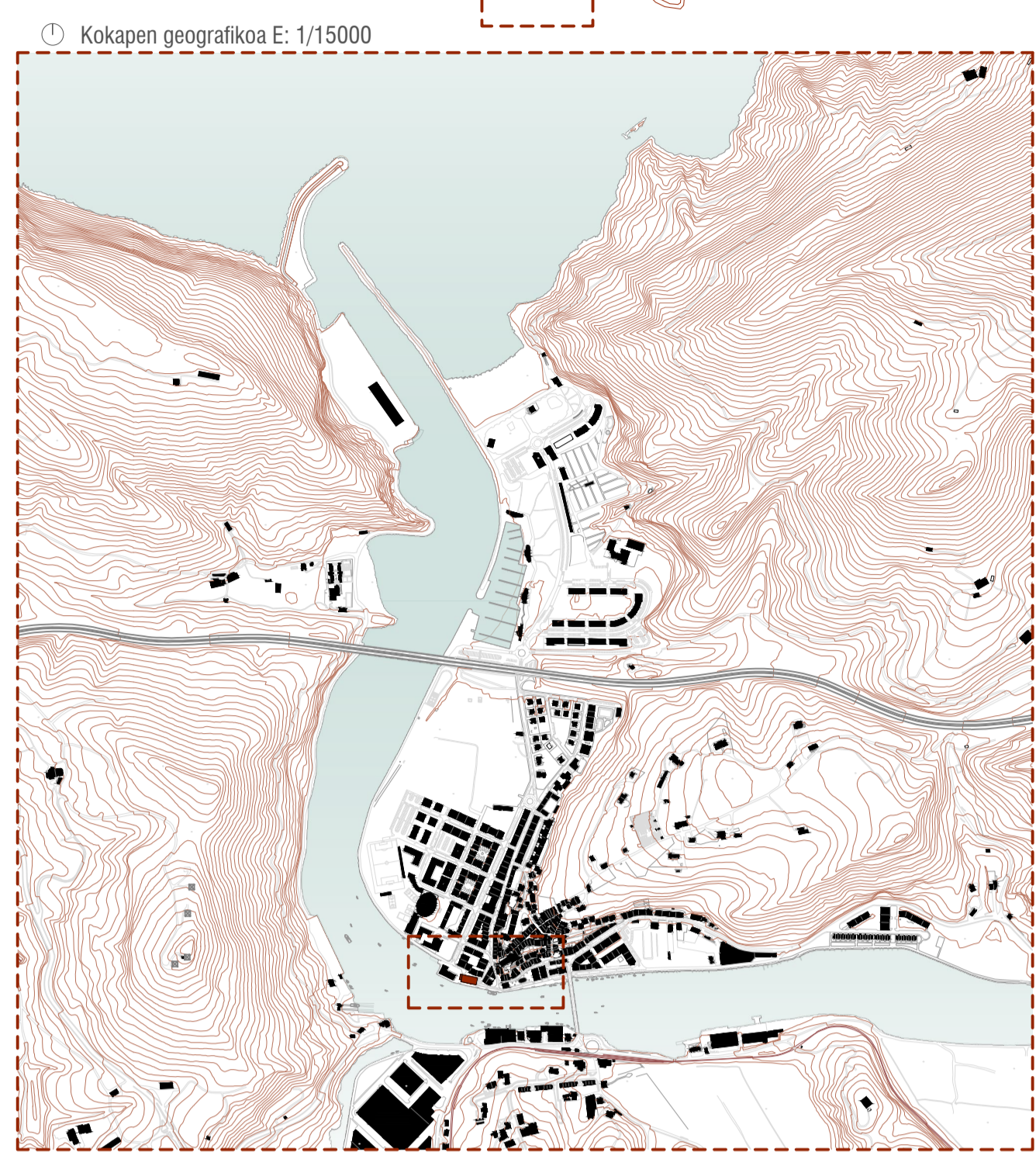
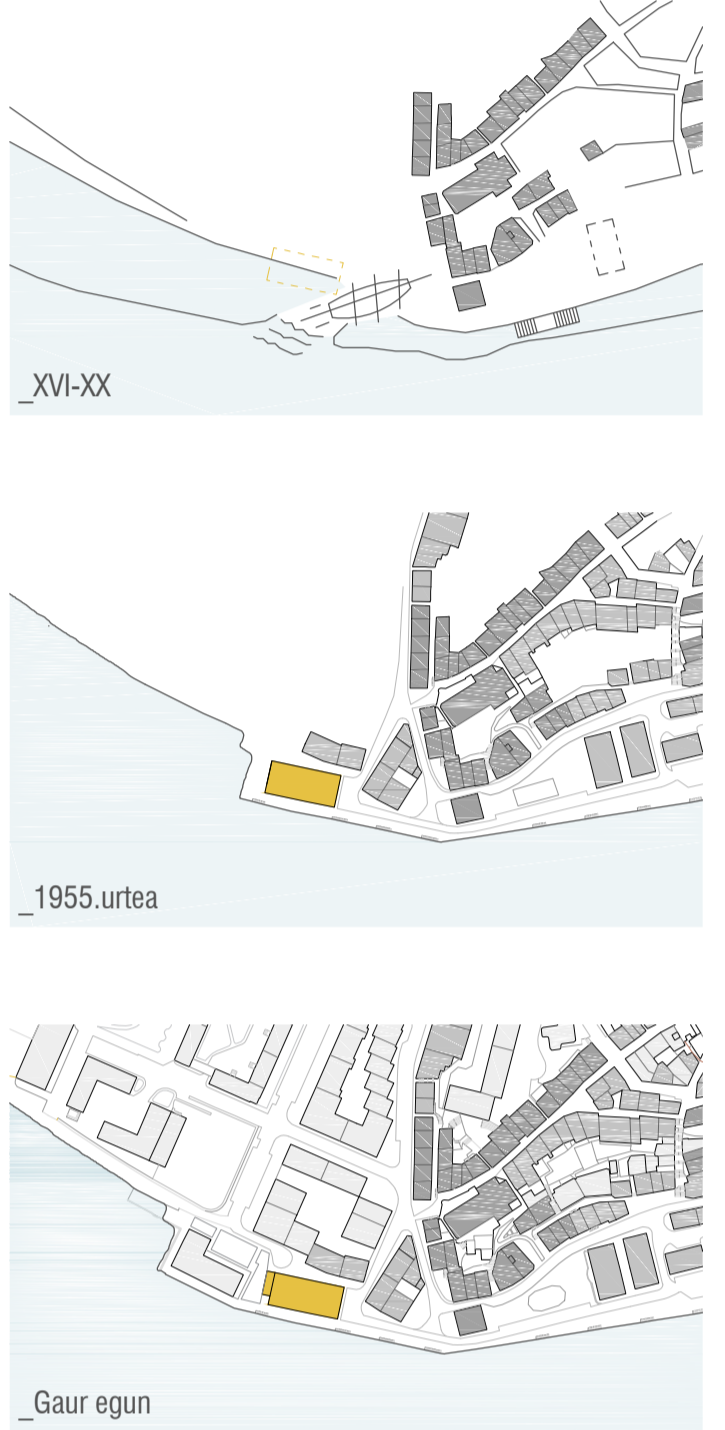
1985. urtean, kofradiak originalki zuen dorrea erabat zehar egitura arazoengatik.

2005. urtean, Orioko Udaltzaiek kofradia alboko kale bat berri zuten, aldi berean ur beltzen sistema egokitzuz. Asarritzen ondorioz kofradiak zenbait egitura arazo izan zituen.

2009-2011. urteetan, kofradia berri eraki zen eta zaharra hesituta geratu zen segurtasun ariskuengatik.

### Herriaren hazkundera

Hirigintza analisia



### Interbentzio Prozesua

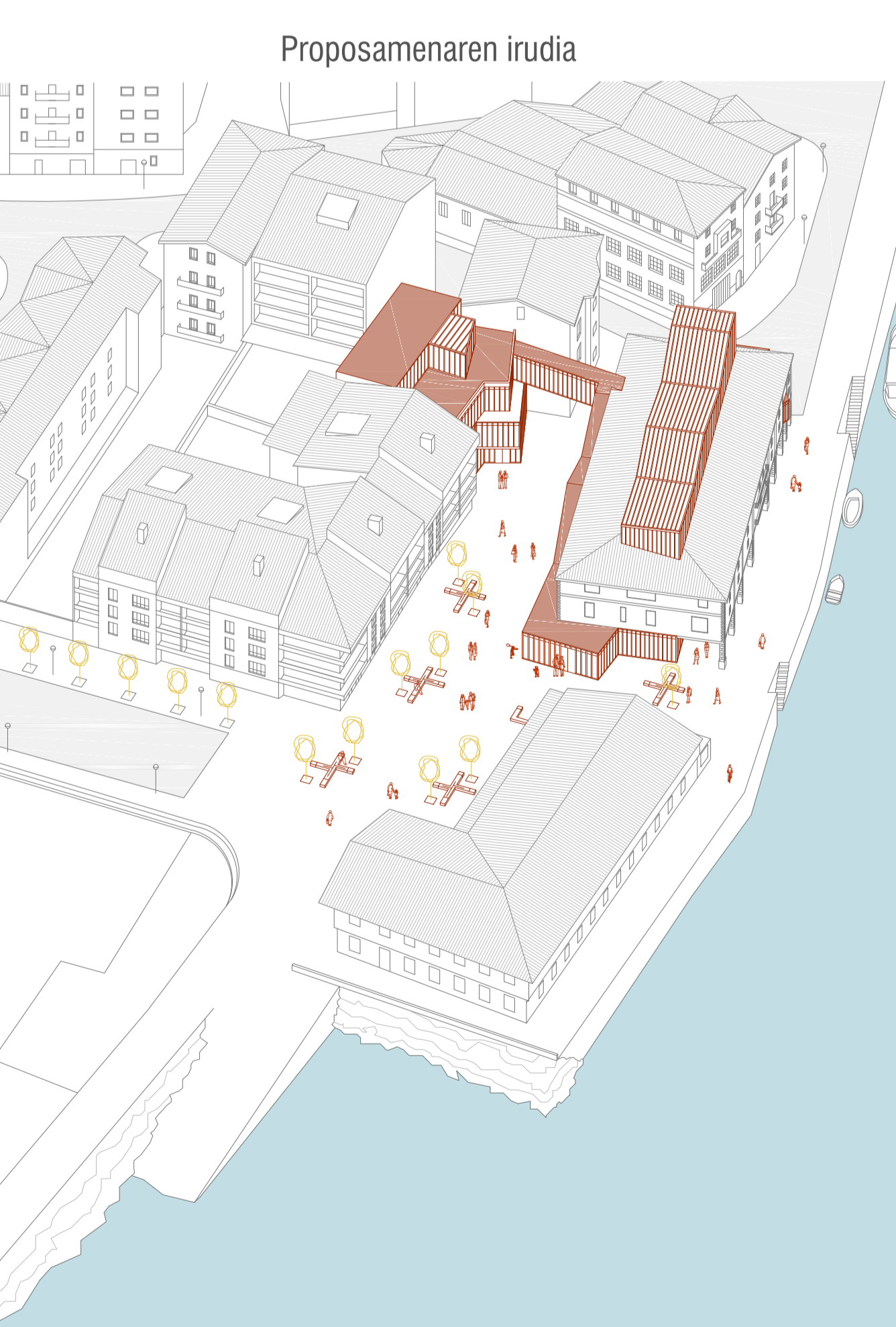
**GAUR EGUNGO EGOERA**  
Kofradia hesituta dagoenez inguru osoa blokeatzen du. Pasealekua eteten da eta Kofradiaren atzealdeko Leunda fabrika otztopo bat da ibiltarientzat. Anbulategi inguruko lorategiak ere ez du funtzionatzen eta inguruko espazioa jaten/loten du.

### 1. ESPAZIOA IREKITEA

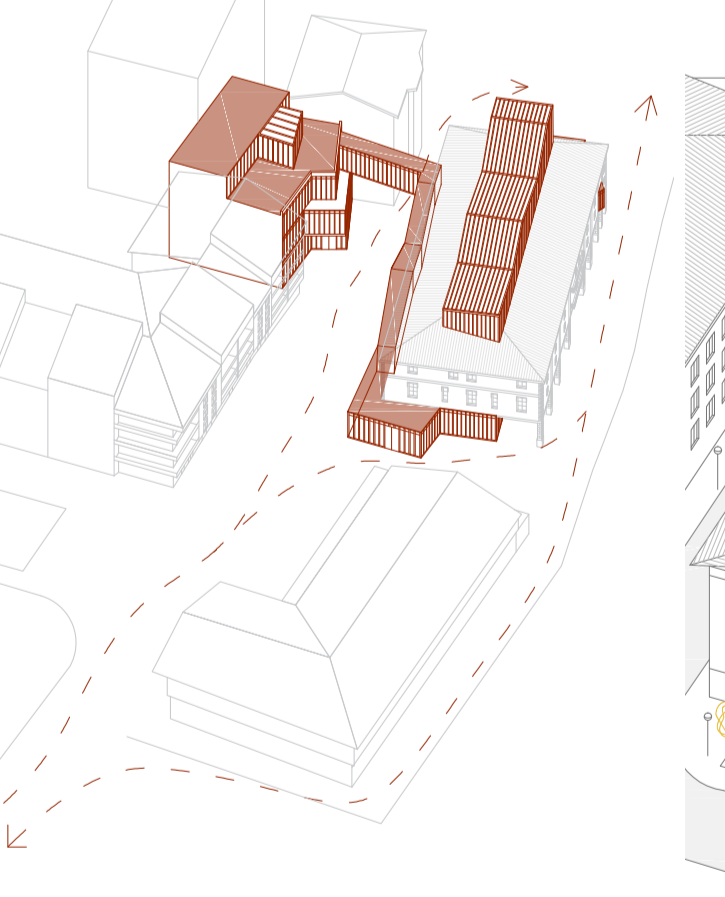
Kalea kalearen amaiera irekitzeko asmoz, utzitako Leunda fabrika eta Kofradiaren alboko eranskina erantsiko dira. Anbulategiaren kanto lorategia ere proposamendik kanpo gertuko da espazio publiko irekitze bat lortzeko eta itsasarekiko lotura berreskuratzeko. Gaur egun Eguneko Zentroko kideek duten kanto espazio murriztua irekiko da.

### 2. GUNE KULTURALA SORTU

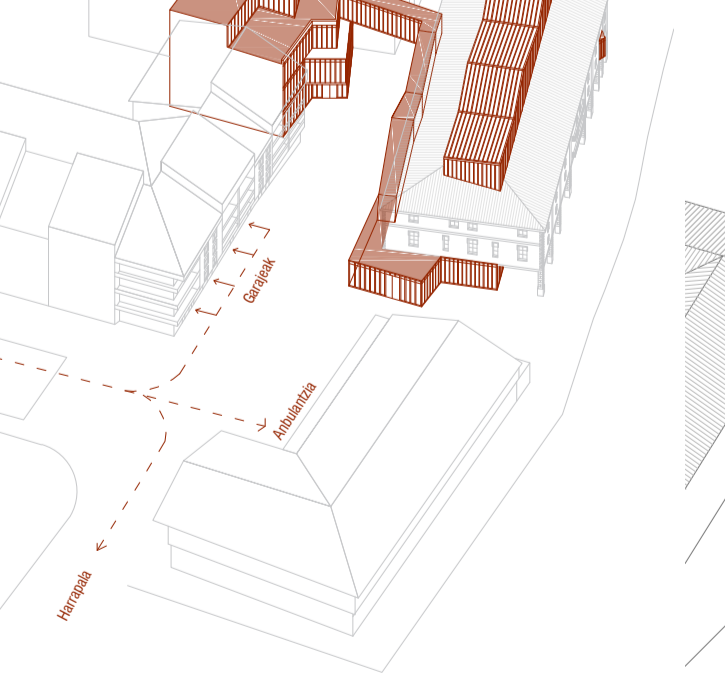
Espazio publiko ireki bat proposatzen da. Hau indartzeko Itsas Oroimenaren Museoa sarrera bertara irekiko da eta itsasarratze duan ibilidea ahalbidetuko da. baita kasaren jarraitzea ere. Eraikin herriaren eta Kofradiaren artean lotura zubi bat egingo da arkitektura eta erakuntza bat etorriko dira, eraikin bakar bat izango balitz bezala funtzionaltutako.



### \_ONKIZIEN IBILBIDE BERRIAK



### \_IBILGAILUEN AUKERA



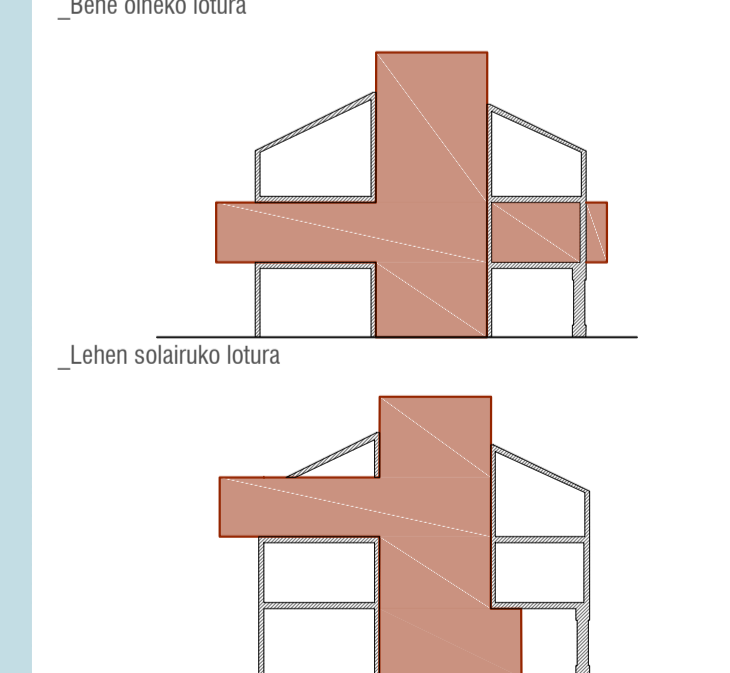
### \_ESPAZIO PUBLIKOTIK IKUSPEGIA



### \_KOMUNIKAZIO ELEMENTU BERRIA



### \_BEHE OINA

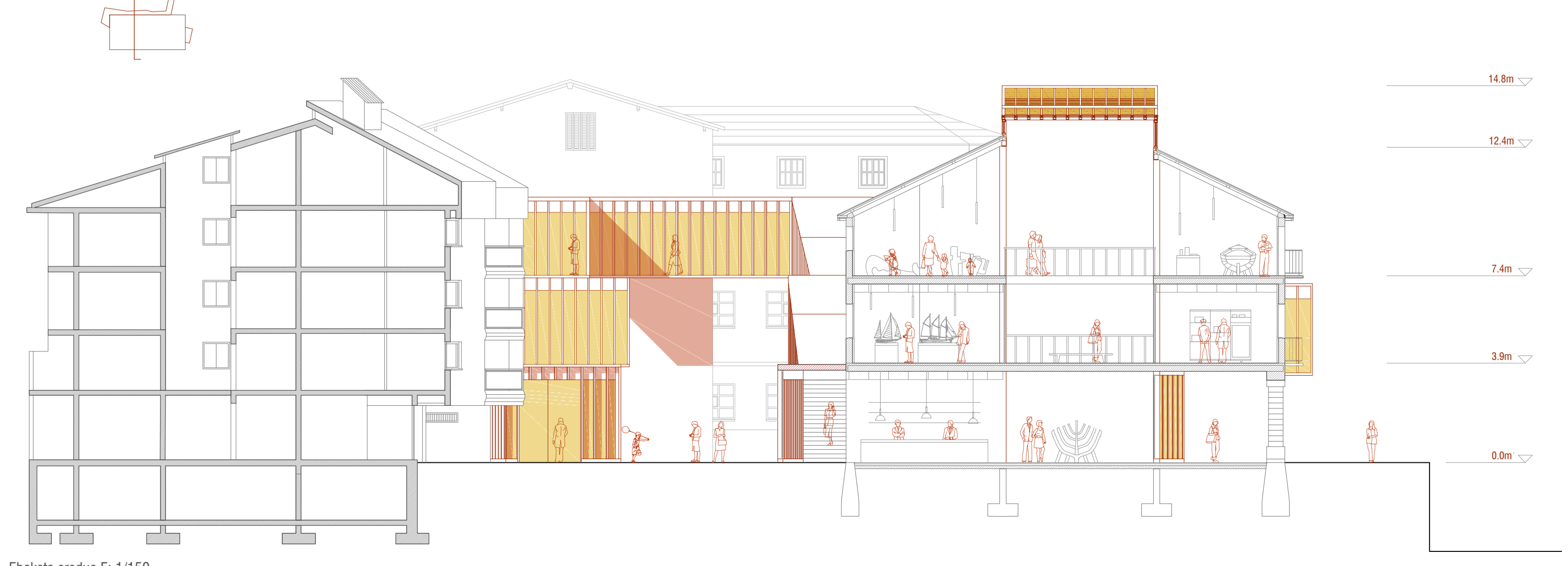
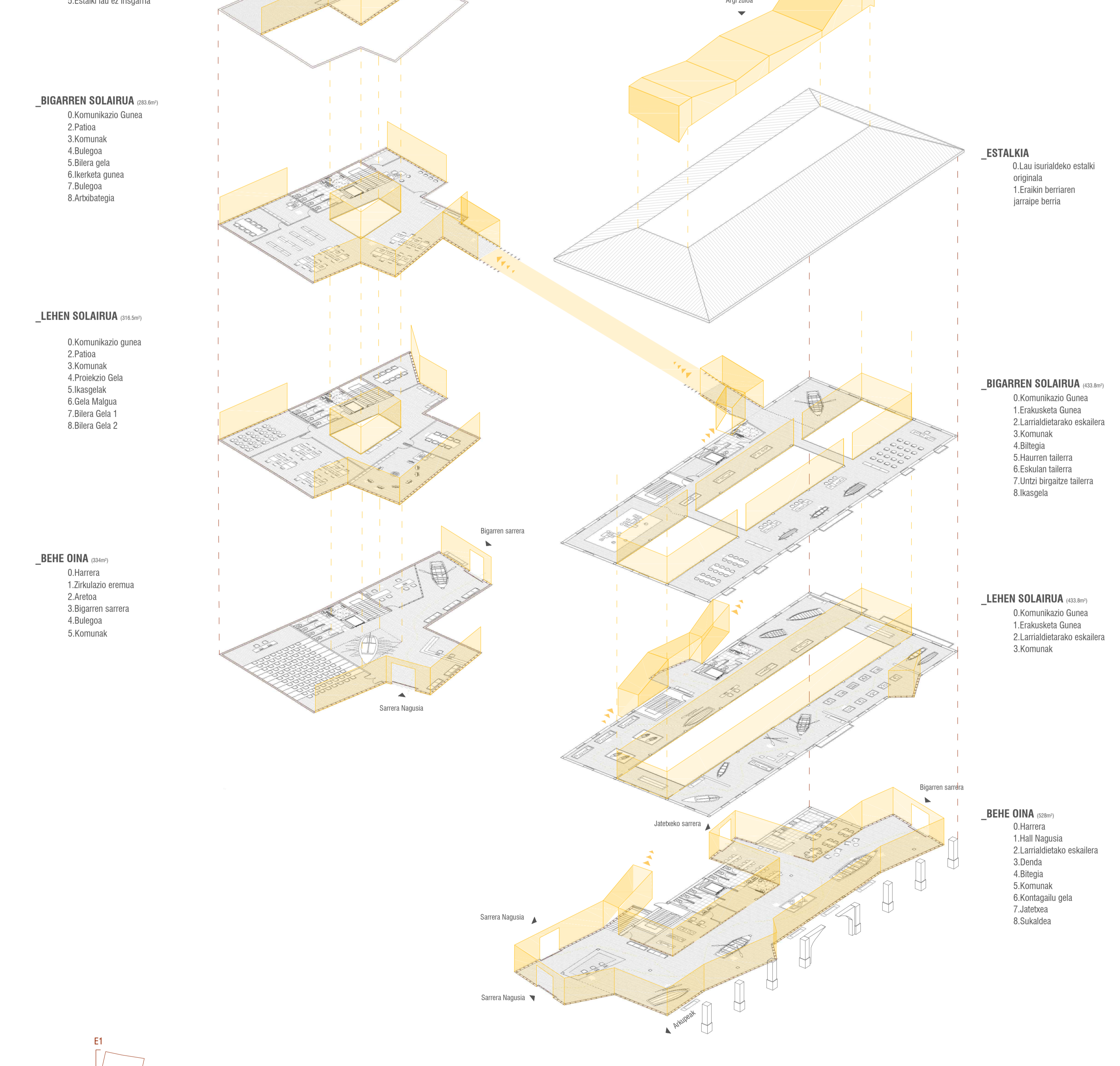


### \_KAIATIK IKUSPEGIA



### Programaren definizioa

Itsas Oroimenaren Museoa



Ebaketa ereduia E: 1/150