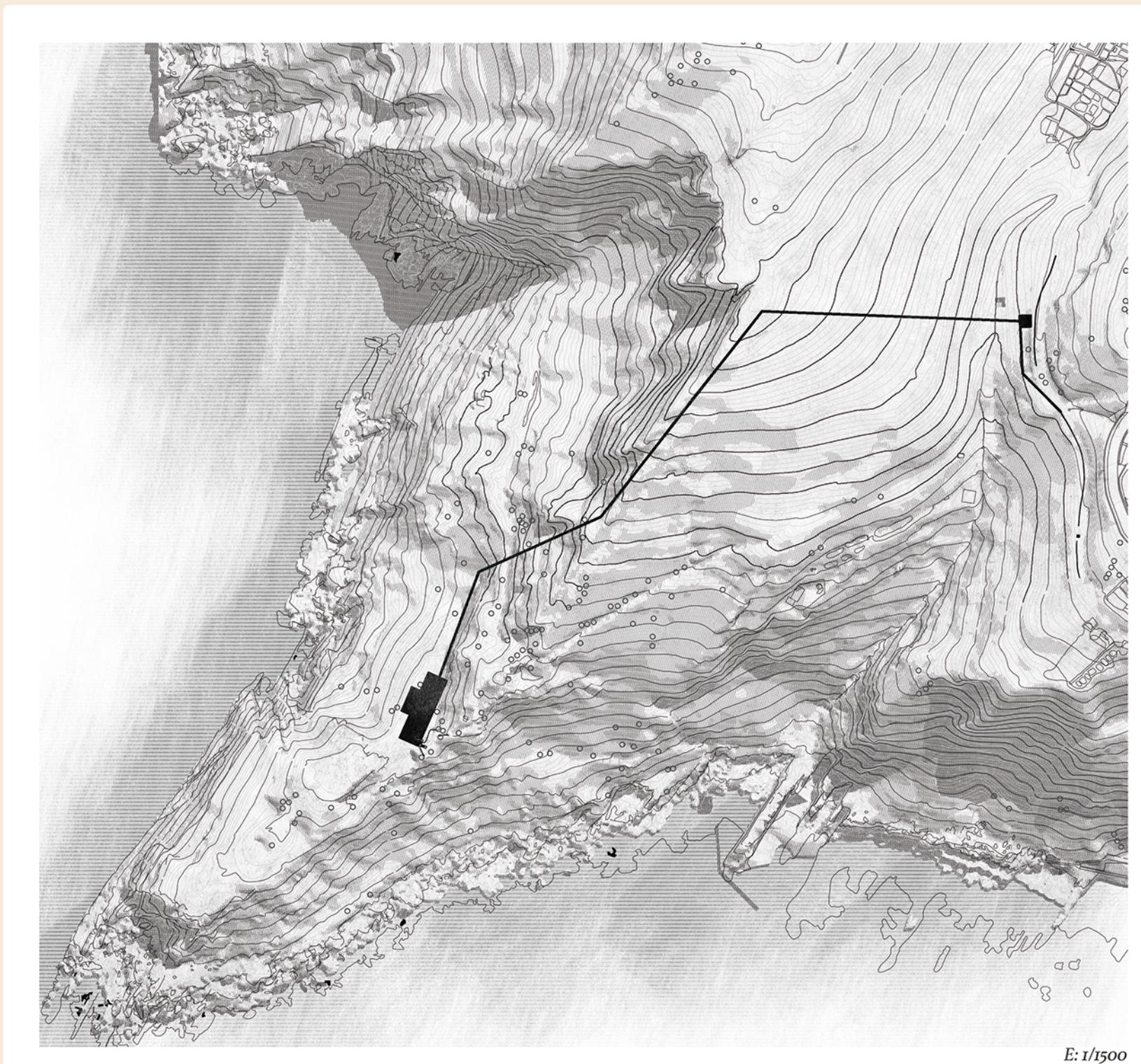
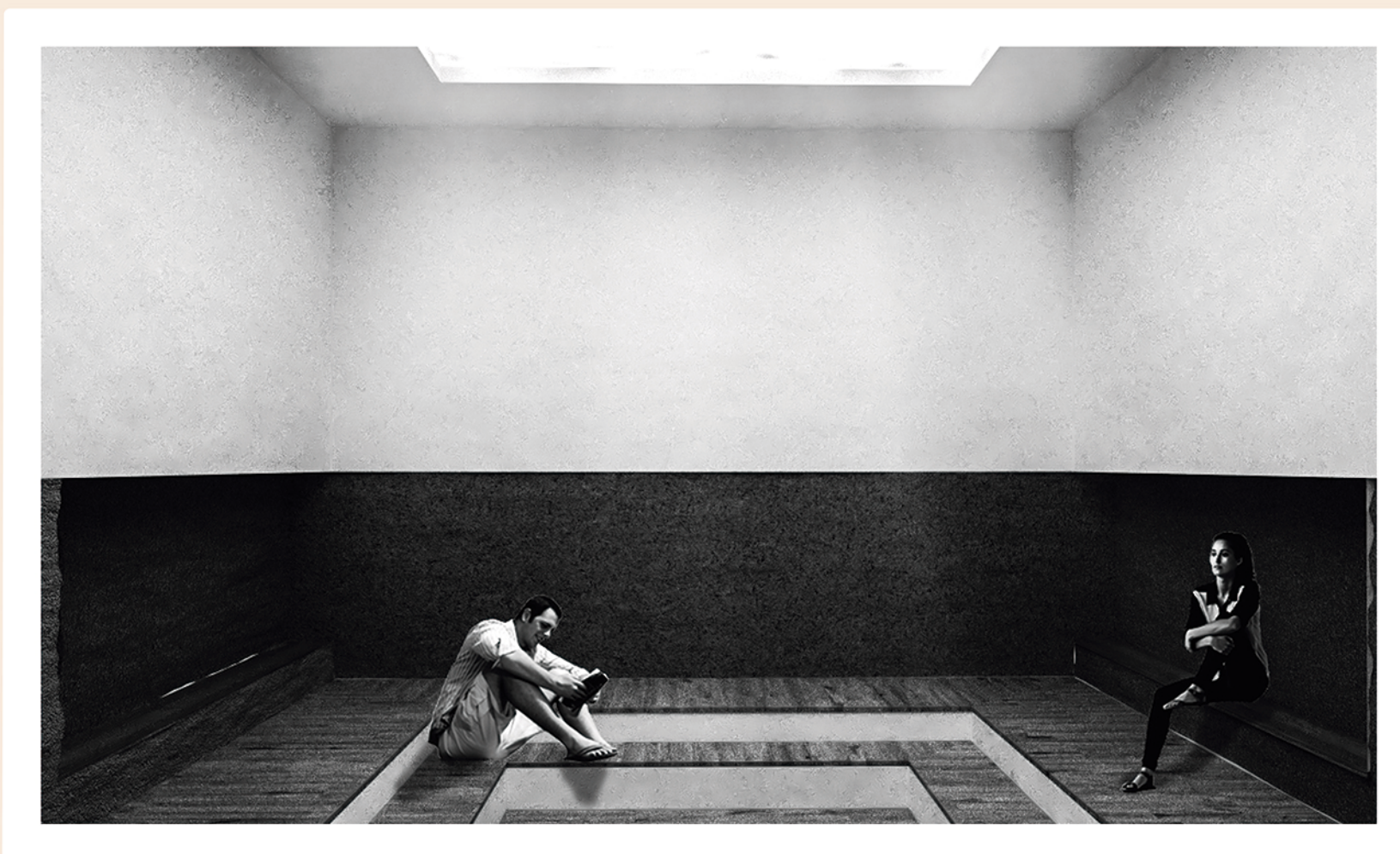


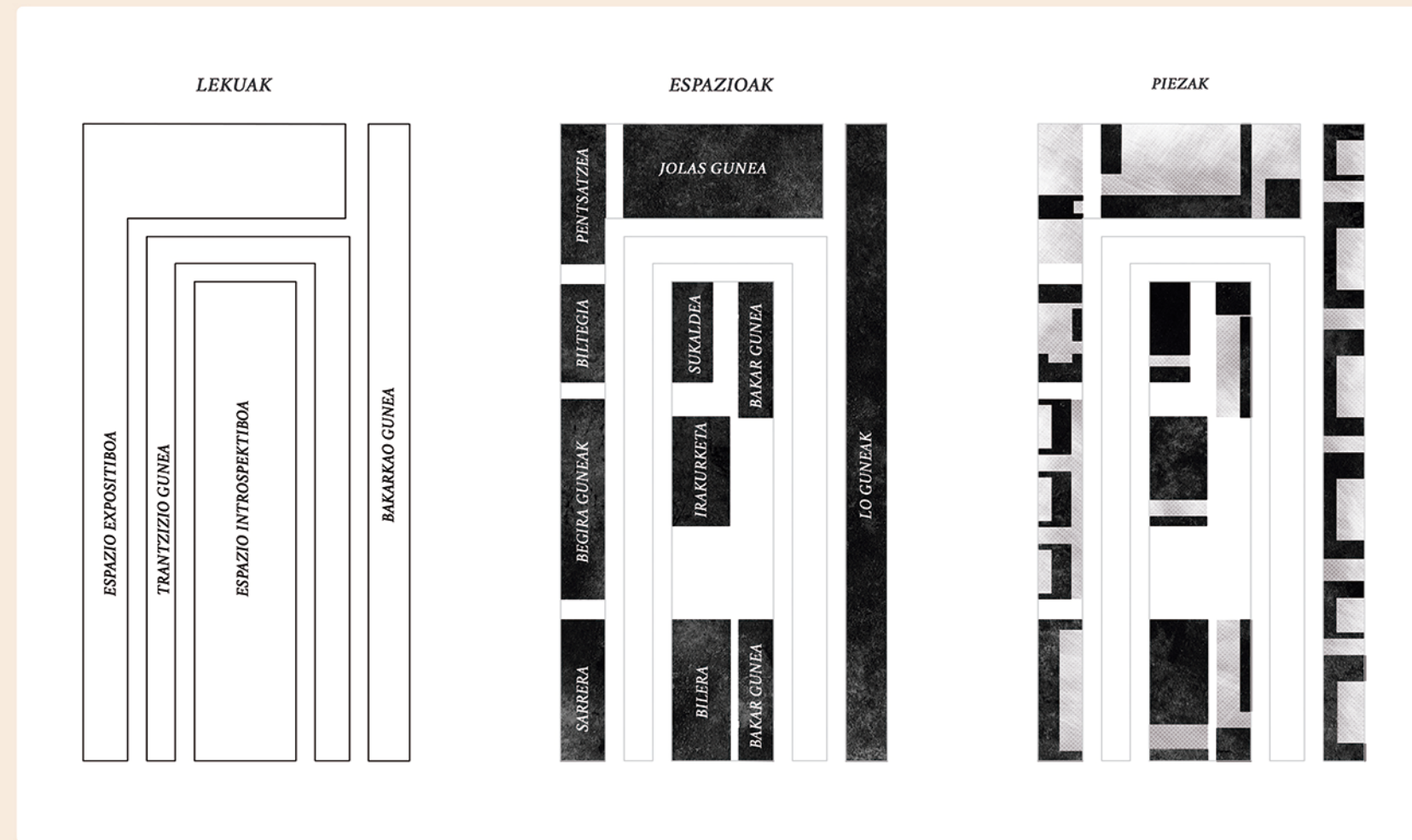
Kokapena



Hiriarekiko konexioa



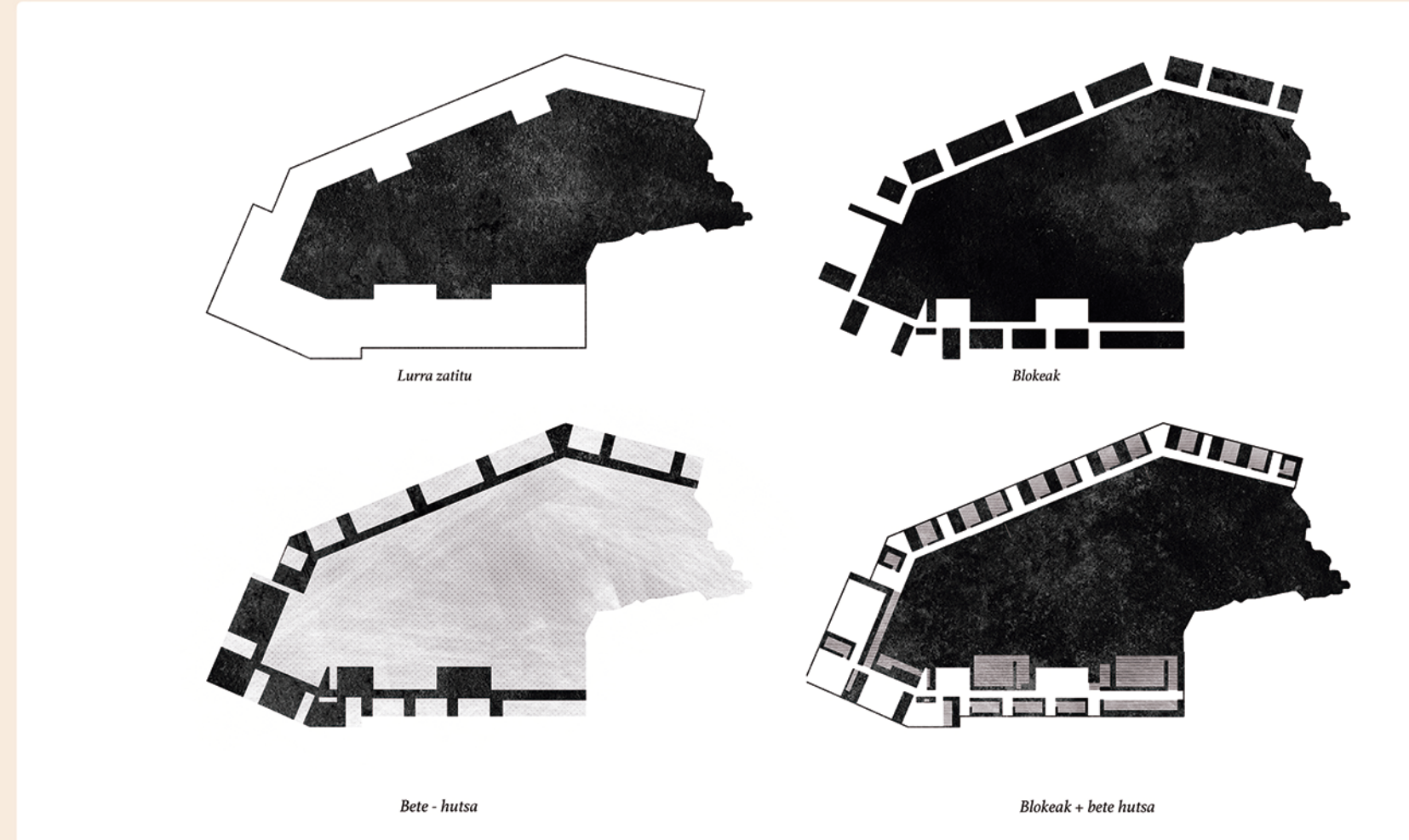
Espazio introspektiboa



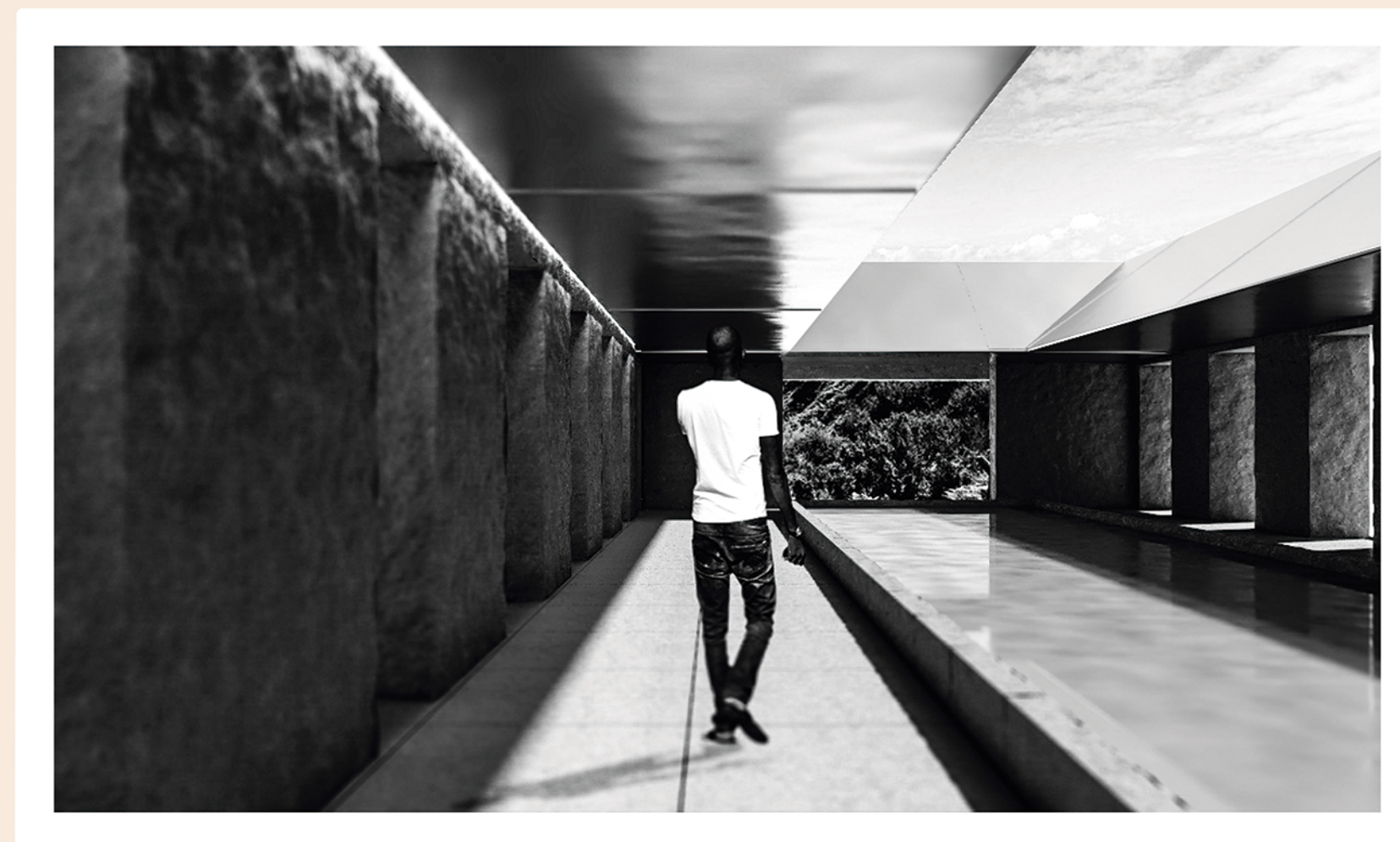
Programa

*"Iritsiko da egun bat-oso laster beharbada-gure hiri handiei falta zaiena aitortuko dela: gogoetarako, leku isil, handi eta zabalak; euri eta eguzki egunetarako, zehinetara autoen zarata eta merkatarien pregoia ez dadin iritsi, beiraturako galeria handiko lekuak non etiketa sotil batek apaztari ozen ototzeta debekatuo lioken: Eraikin eta Eraikuntza multzoak gogoetarako eta mundutik baztertzak duten sublimitasuna jakinaruzen dutenak. Pasa dira egunan non elizak zuen gogoetarako monopolioa, non "vita contemplativa" batez ere "vita religiosa" lotuta zegoen. Elizak eraiki duen guztia pentsamolde hau adierazten du eta nik ez dut uste aski izango dugunik eraikitza hauekin, nahiz eta hauek bere helburu erlijiosotik baztertu. Eraikitza hauek hizkuntza patetikoei eta estuegia hitz egiten dute, non gu bezalakoek, fedadungabeak, han gogoetak egin ahal izateko. Haurri eta landareetan bilakatu nai dugu gure burua, gugandik pasatu nahi dugu galeria eta lorategi haietatik zirkulatzeraoan"*

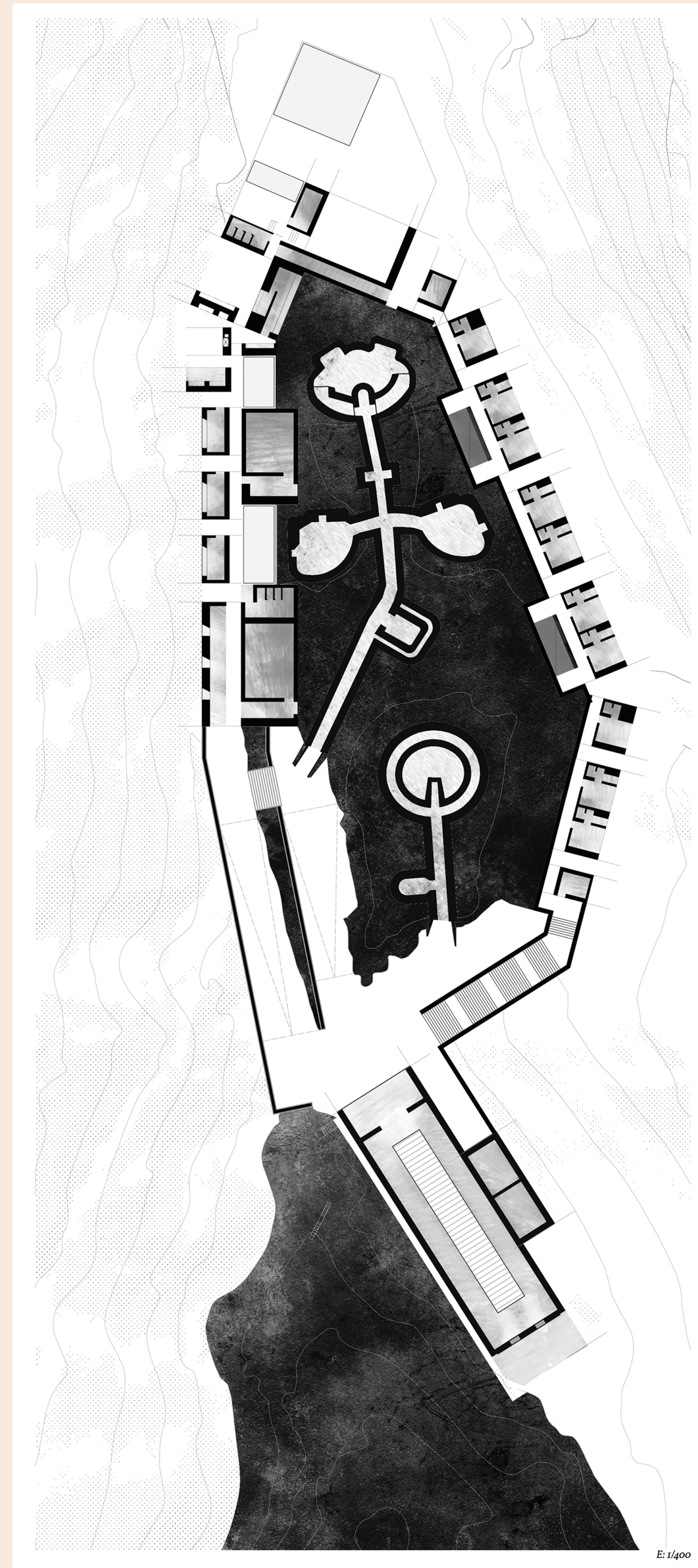
Friedrich Nietzsche- La Gaya Ciencia



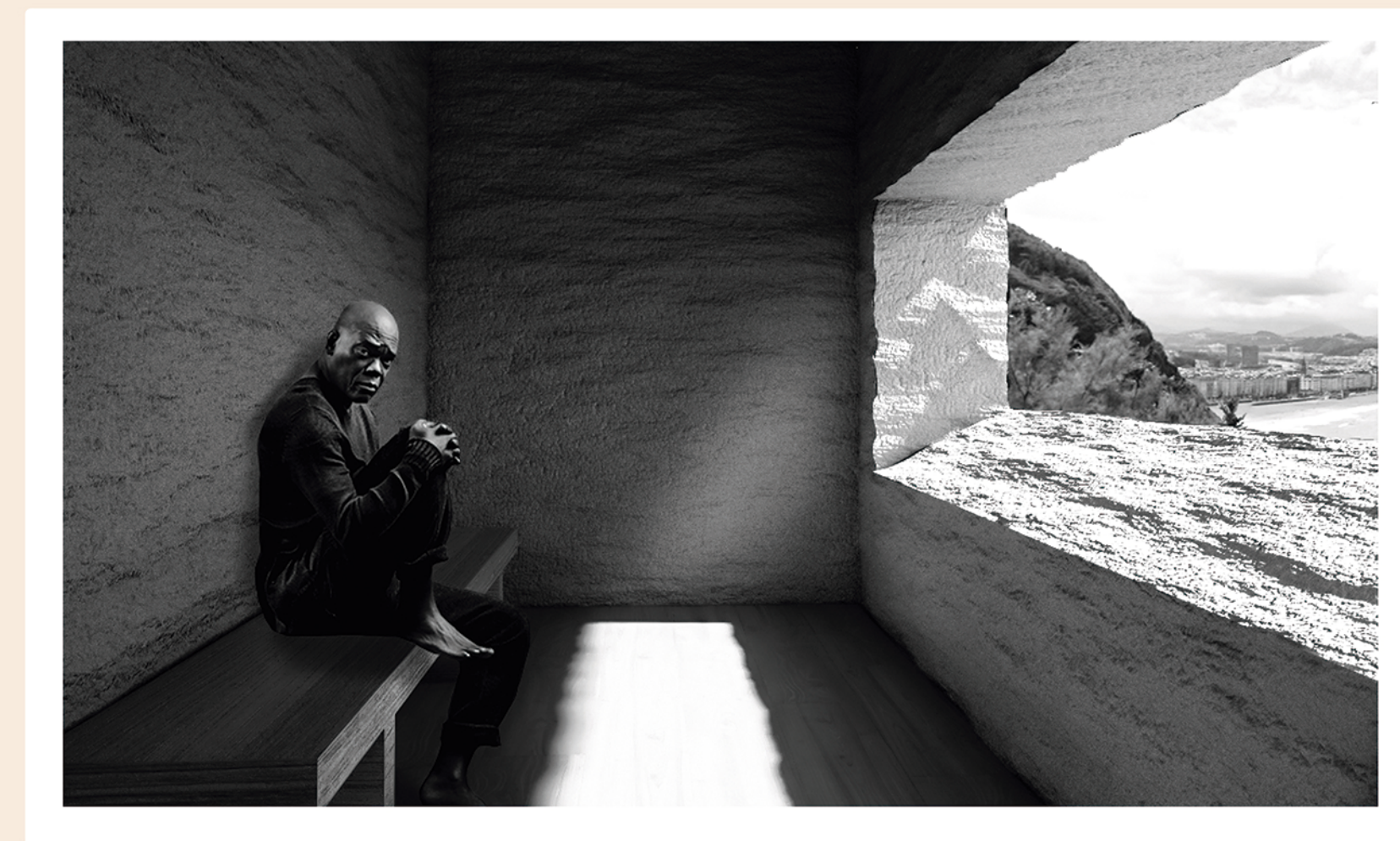
Proiektatze prozesua



Jasotze espazioa



Oin planoak



Espazio kontemplatiboa