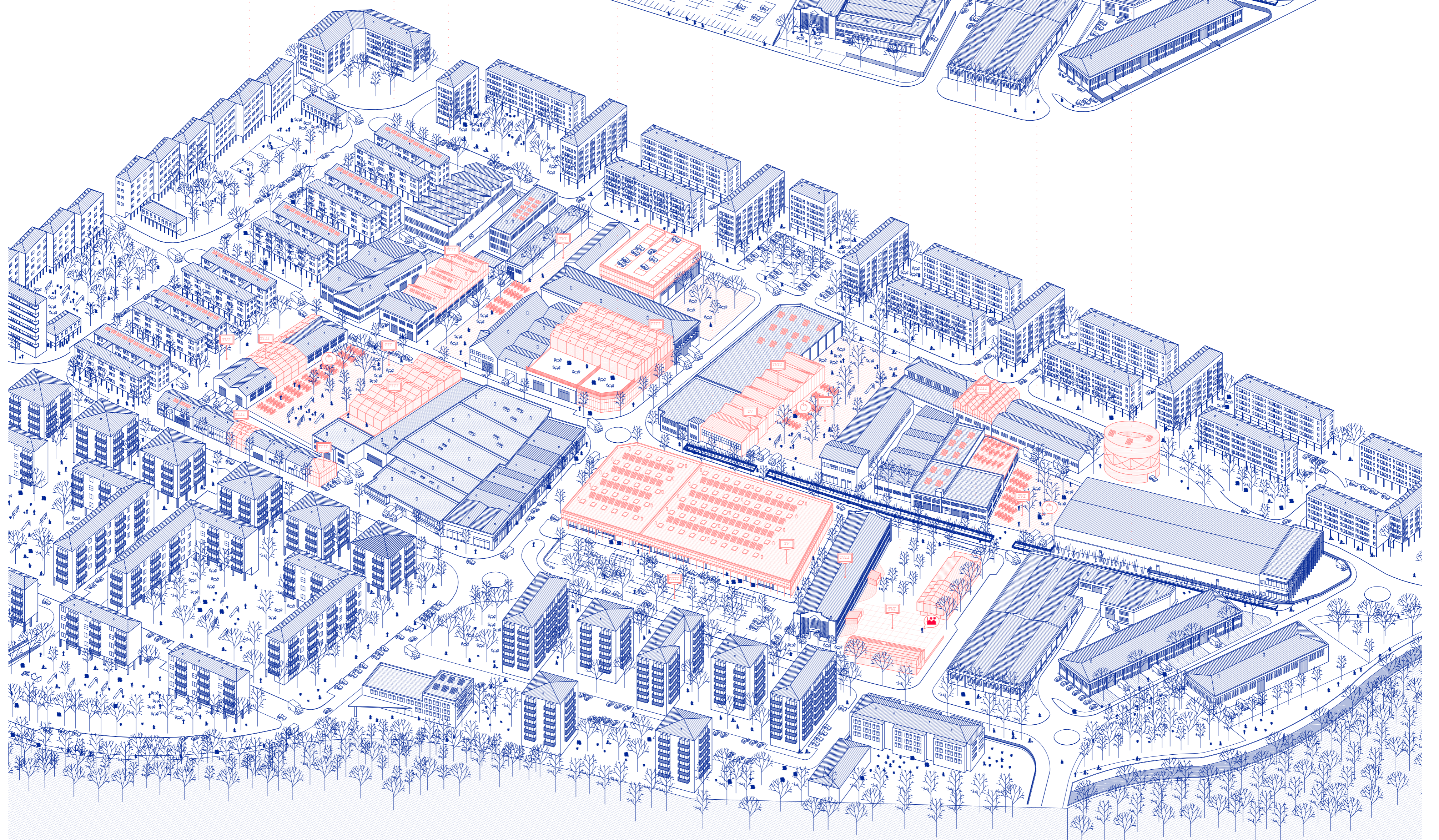
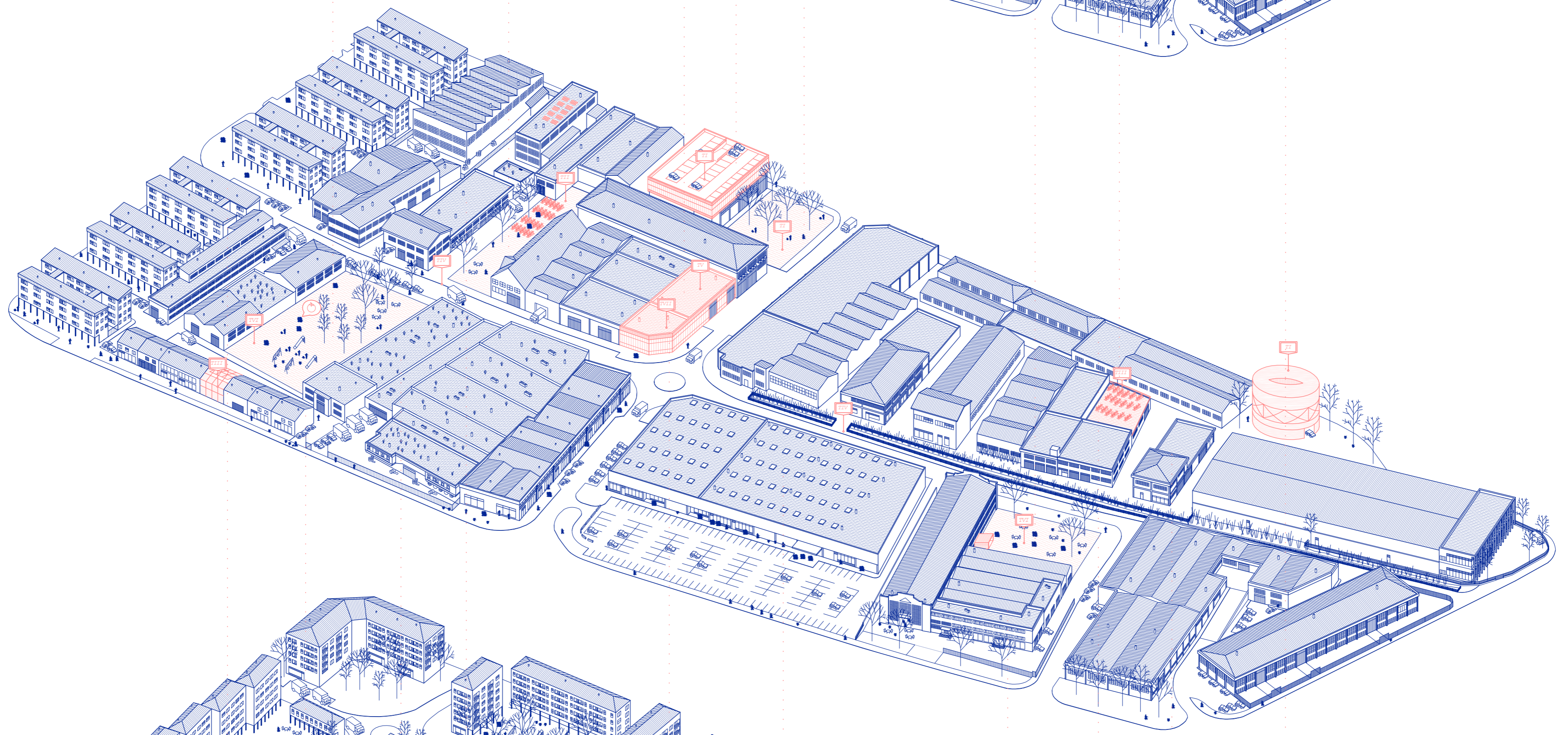
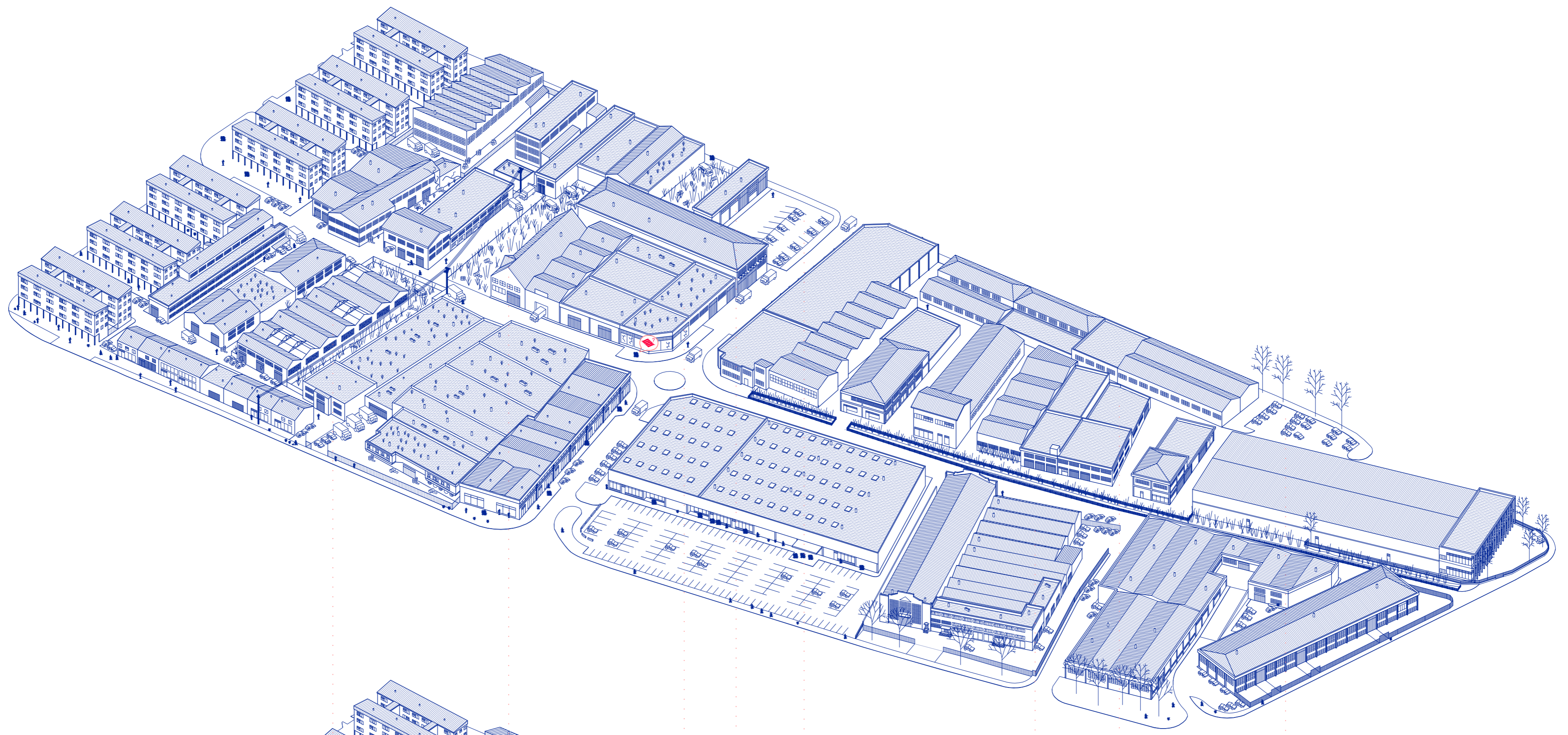
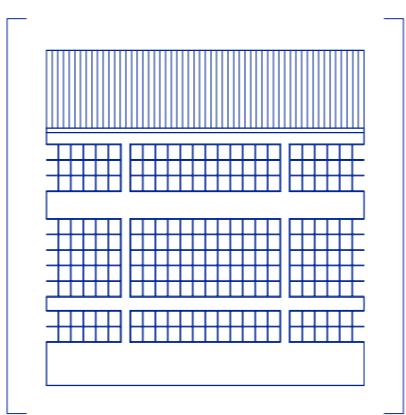


ZARAUZKO LEHEN INDUSTRIAGUNEAREN BERRINDUSTRIALIZAZIOA
Ikaslea: Julen Arregi Aizpurua / Irakaslea: Ibon Telleria Julián



[+]
E
S
Z
E
N
A
R
I
O
A
K
[+]



ZARAUZKO LEHEN INDUSTRIAGUNEAREN BERRINDUSTRIALIZAZIOA

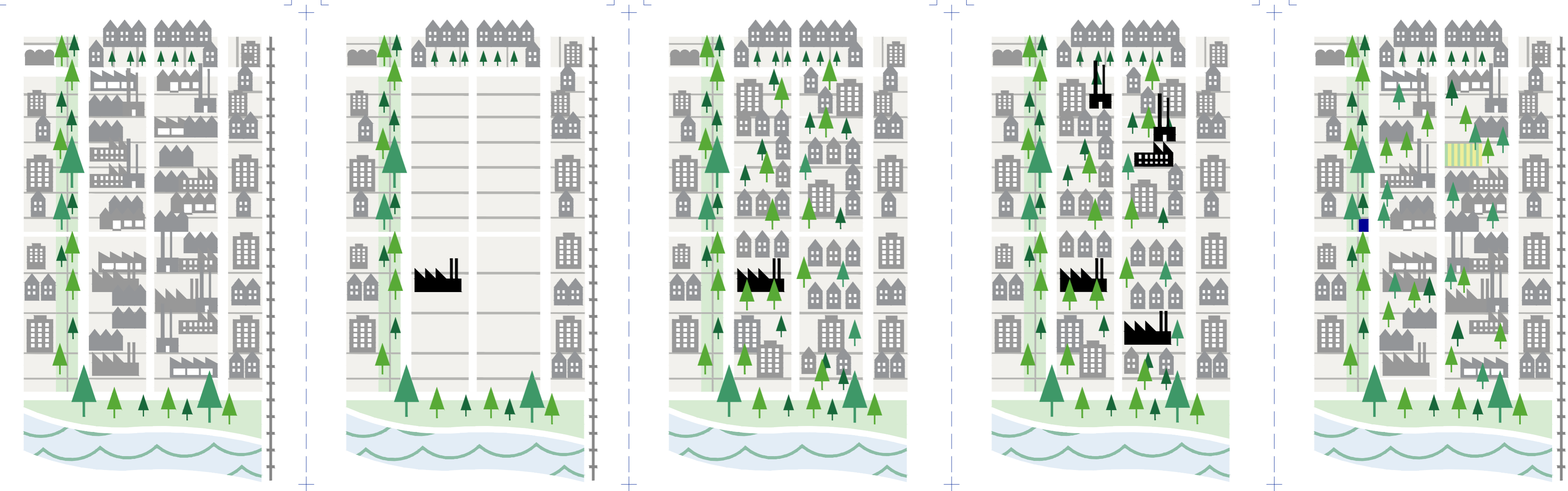
Ikaslea: Julien Arregi Aizpurua / Irakaslea: Ibon Telleria Julián

IDEIAREN AZALPENA

[+]

EGUNGO EGOERA | PLANGINTZA I | PLANGINTZA II | HELBURUA | PROIEKTUA

-I- Marrazki honen bitartez zarauzko lehen industriagunearen testuingurua nolakoa den irudikatu nahi da, hiri tramaren barnean geraturiko industriagunea...
-II- Zarauzko HAPO-ak eremu hau lurzoru hiritar finkatugabe bezala sailkatu zuen industriagunea, bizitegi erabilerrako hain zuzen. Beraz, katalagaturik dagoen eraikin bakarra mantenduko zen.
-III- Hau izango zen zarauzko plangintak tokirako proposaturikoa. Behin tren soterratu ostean, hirilortura berriak sortuko zirela aipatuz, bizitegirako azulo berri bat proposatzen du.
-IV- Marrazki honen bitartez nire helburua ulertu daiteke: azulo produktiboa bat. Bertako ondare industriala errespetatuz, eta hauek giltzarri moduan erabiliz, bizitza eta produktzioa batzen diren azulo berri bat sortu.
-V- Etorrizuneko azulo hori aurreikusi ezin denez, nire proiektua bitarteko egoera hori hobetzeko eman beharreko pausoak dira, gaur egun industriaguneak eta azuloak duen kongestio egoera hori askatzeke.



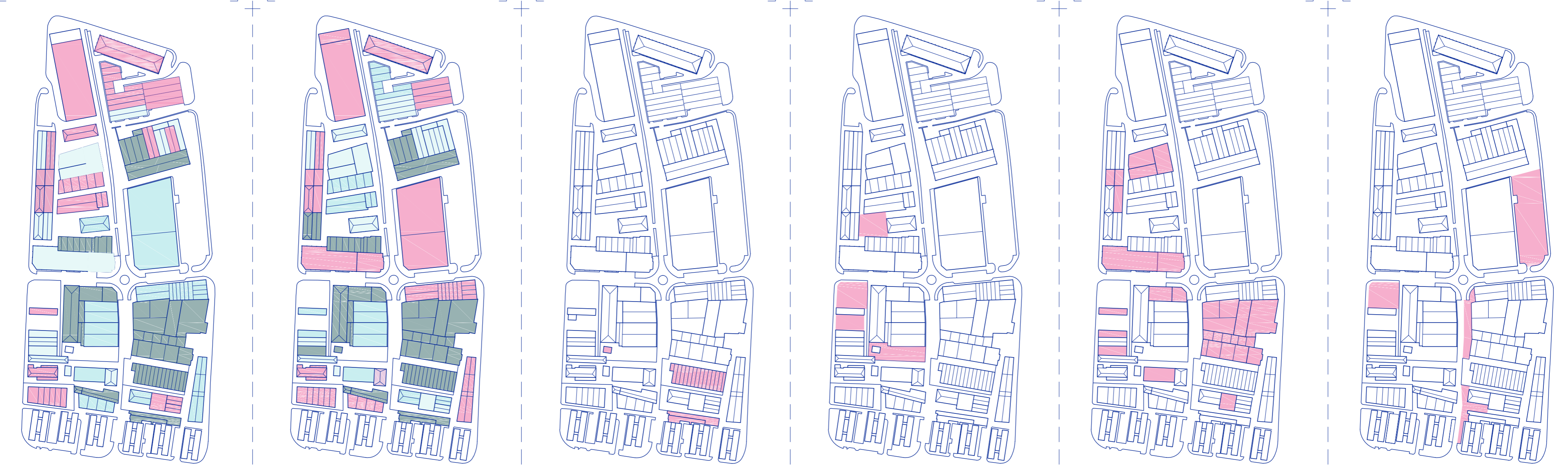
[+]

DATU URBANISTIKOAK

[+]

ERABILERA K | AZALERA ERABILIAREN % | EGOERA KAKKARREKO ERAIKINAK | ESPAZIO LIBRE AUKERA | ERAIKIGARRITASUNA | APARKALEKUAK

-I- Nahis eta industriagune bat izan, bertan garatzen den aktibitate nagusia merkatala da, gaur egun puntu garrantzitsu bat bihurtu delarik zarautzen: Eroski...
-II- Nahis eta eraikin askotan aktibitate baten bat eman, askotan hauen azalera erabilgarria oso txikia izan ohi da.
-III- Azterketa honetan, industriagune honetan aurkitzen diren eta egoera desegokia duten eraikinak markatu dira. Itxitura edo egitura erorketak gertatu daitezkeen eraikinak.
-IV- Industriagune honetan badira espazio libre gutxi batzuk, ez zaizkien etekin ateratzen.
-V- Hemen, beraien eraikigarritasuna handitzeko aurrekusiak dauden eraikinak markatu dira, eraikinek erabilera ezberdinak jasotzeko aukera emateko.
-VI- Inguruko etxebizitza guztiak ez dituztenez aparkalekuak sotoan, aparkaleku izaeradun azalera asko aurkitzen da eremu honetan, askotan oinezkoen bideak ostopatu.



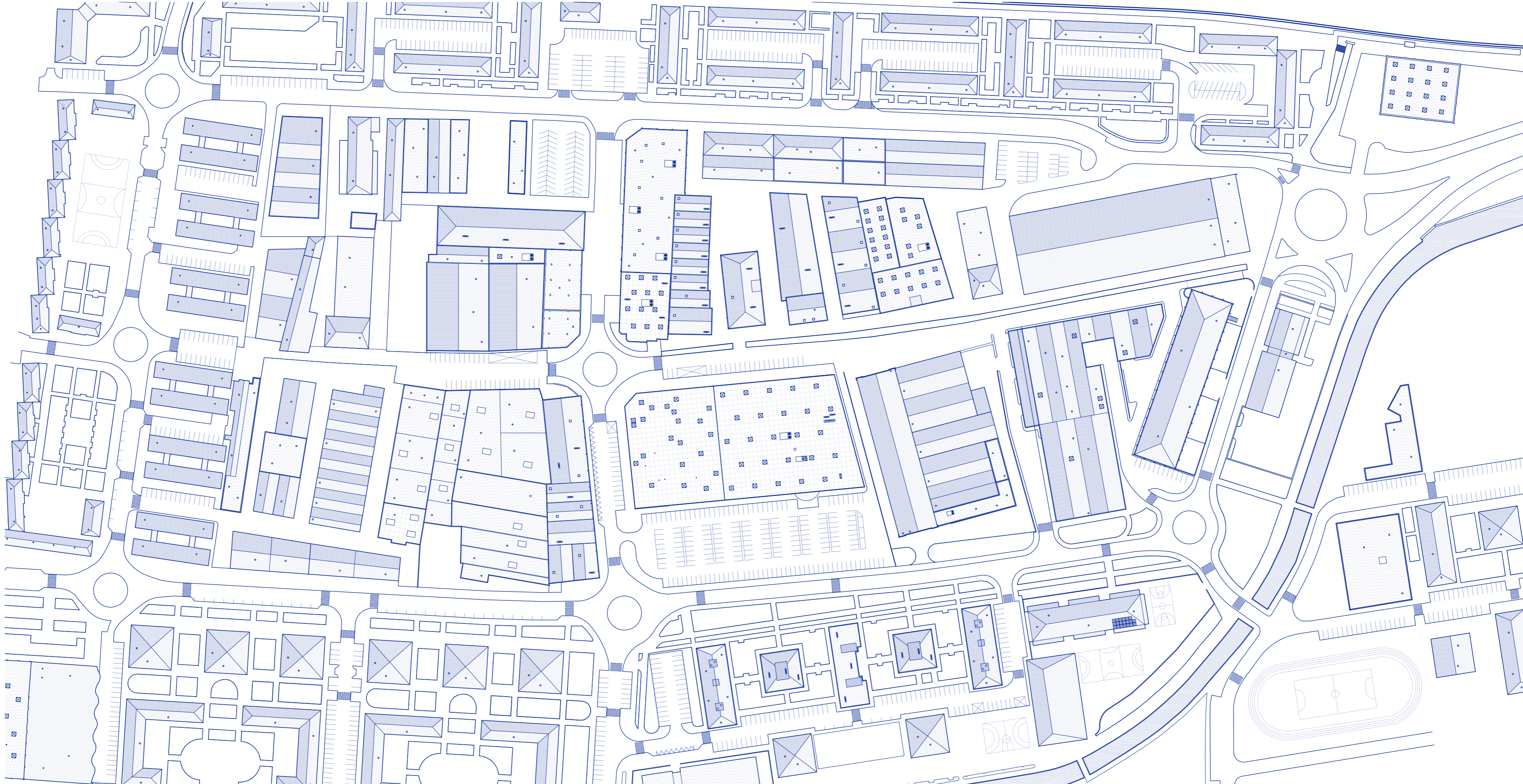
■ industria
■ merkatala
■ besteak (bulegoak, bilitegiak, bilogotek...)
■ erabilpenik gabe
■ 1100
■ 975
■ 125
■ 80

[+]

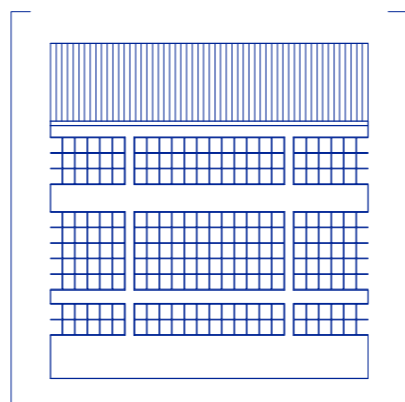
GAUR EGUNGO EGOERA

[+]

OIN PLANO ORKORRA E: 1/1000



[+]



ZARAUZKO LEHEN INDUSTRIAGUNEAREN BERRINDUSTRIALIZAZIOA

Ikaslea: Julen Arregi Aizpurua / Irakaslea: Ibon Telleria Julián

EGUNGO EGOERA

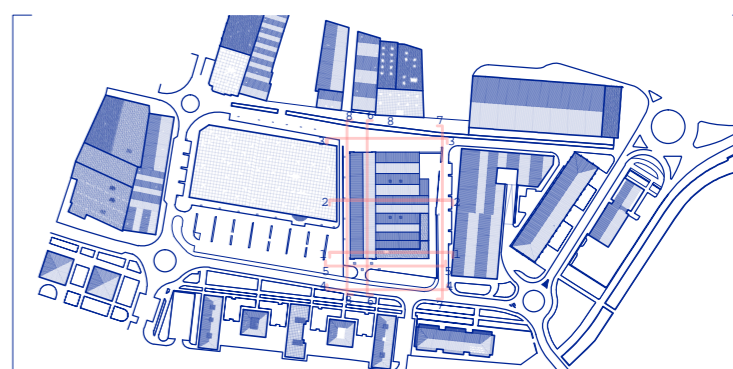
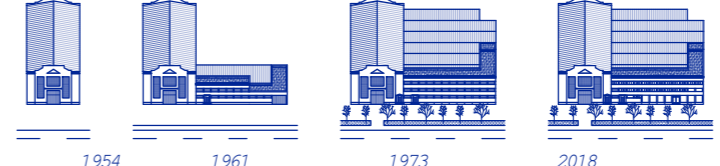
-I-

TAF (Talleres Auxiliares de Fundación) eraikina Damian Laspiur arkitektoak egin zuen 1954. urtean. Eraikina Euskal Herrian garatutako mugime ndumodernoko arkitektura industrialaren

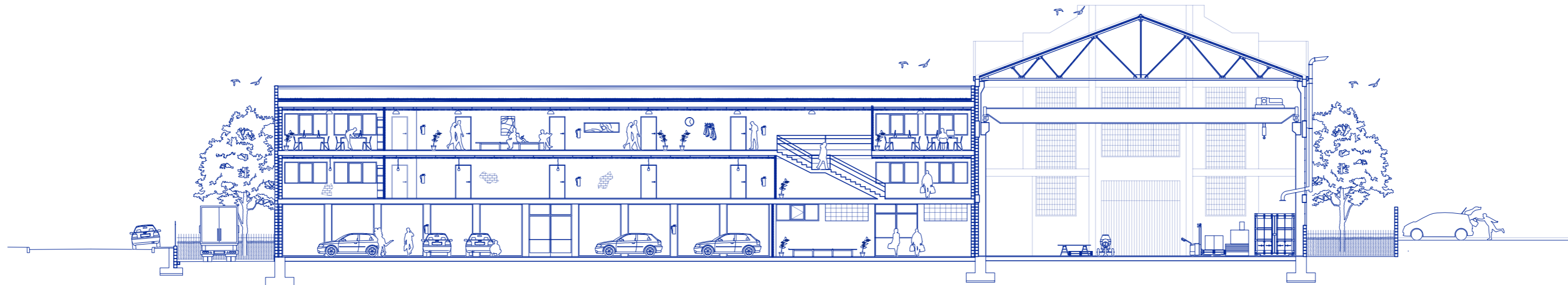
adibide dugu. Solairu bakardun nabe horizontala, albotariko argitapenarekin, euskal arkitektura industrialaren hain esanguratsuak bilakatu diren metalezko arotzia kuadrikulatuekin. Denborak aurrera egin ahala eta behar berriak sortzerakoan, eraikinari txertaketa berriak egin zitzaizkion pixkanak pixkanaka. Eranskin hauen ondorioz, hasierako eraikin originalaren proportzio eta geometria gustiak desagertu ziren.

Gaur egun, eraikin originala bitan banandua aurkitzen da. Erdi bat biltegi berrala erabiltzen da, eta bigarrena aldiz hutsik eta abandonatua aurkitzen da. Bestalde, TAF eraikina osatzen duten gainontzeko beste eranskinen erabilera ere nahiko urria da, bertan solik pare bat enpresa kokatzen direlarik. Hutsik eta abandonatua dagoen zatian, mantenu faltaren ondoriozko hainbat patologia aurkitu ditzaskegu;

heretasun orbanak, mikro kapilaritatezko heretasunak, erosioak, korrosioak... Baina hala ere, eraikinaren egoera nahiko egokia dela esan daiteke, nahiz eta eraikina saneatu beharra dagoen.

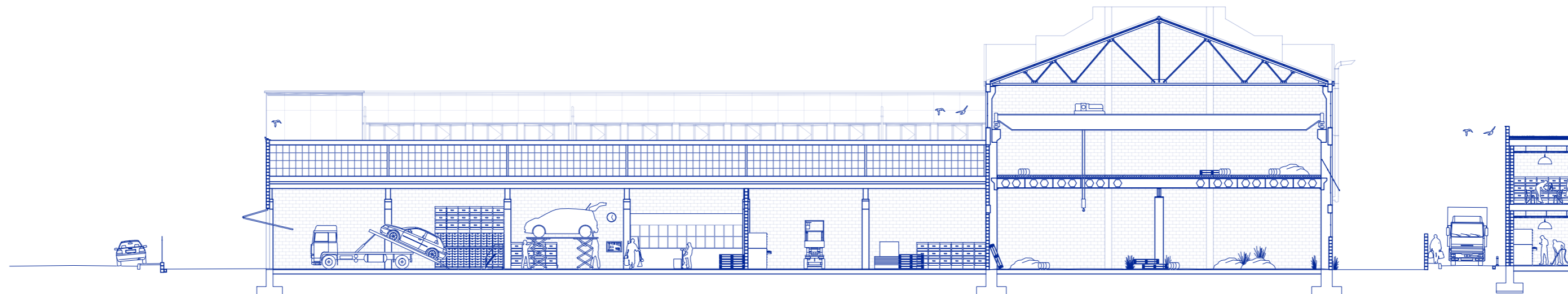


+ 1-1 ERAKETA +



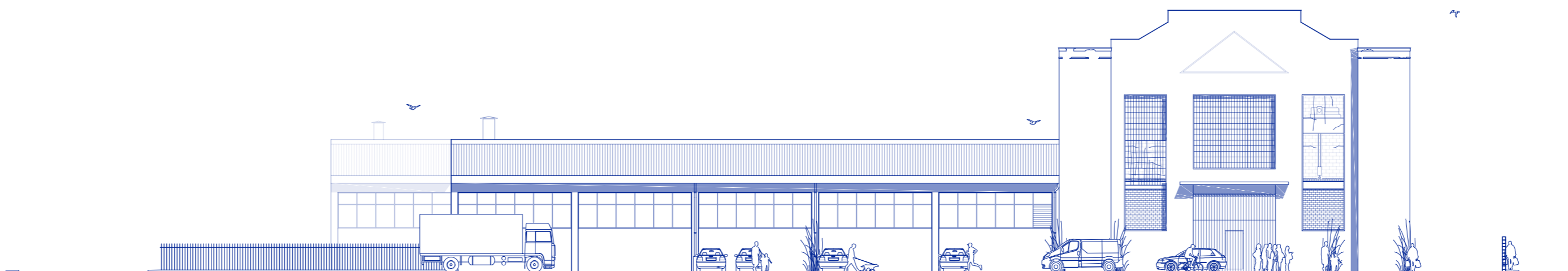
+ E: 1/250 +

+ 2-2 ERAKETA +



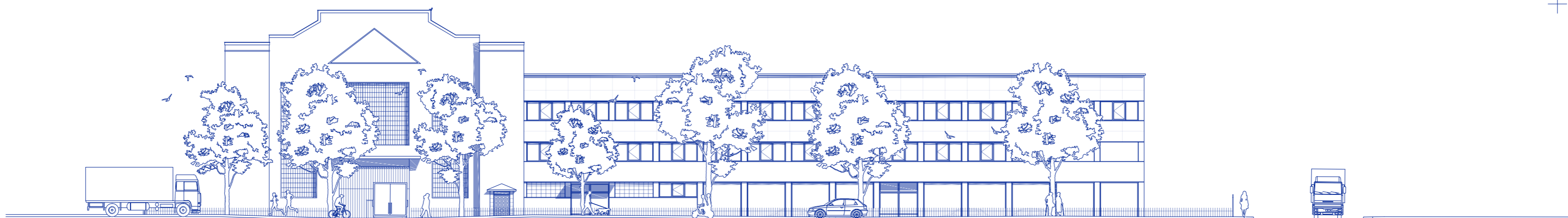
+ E: 1/250 +

+ 3-3 ERAKETA +



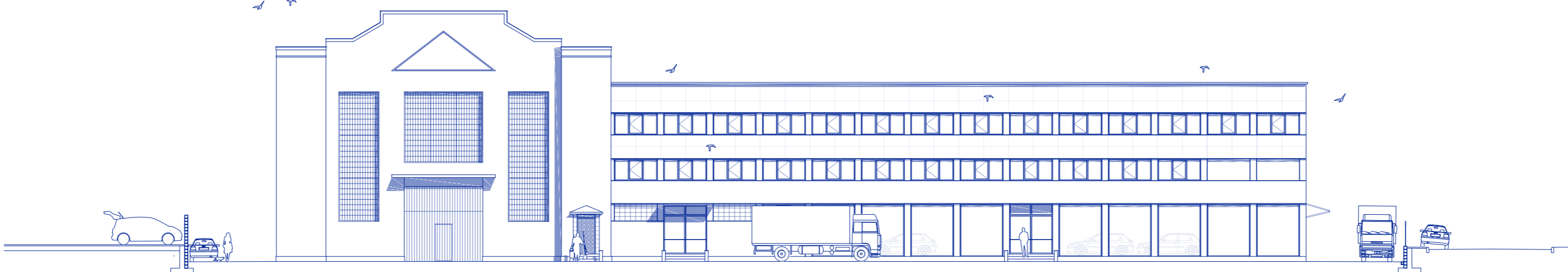
+ E: 1/250 +

+ 4-4 ERAKETA +



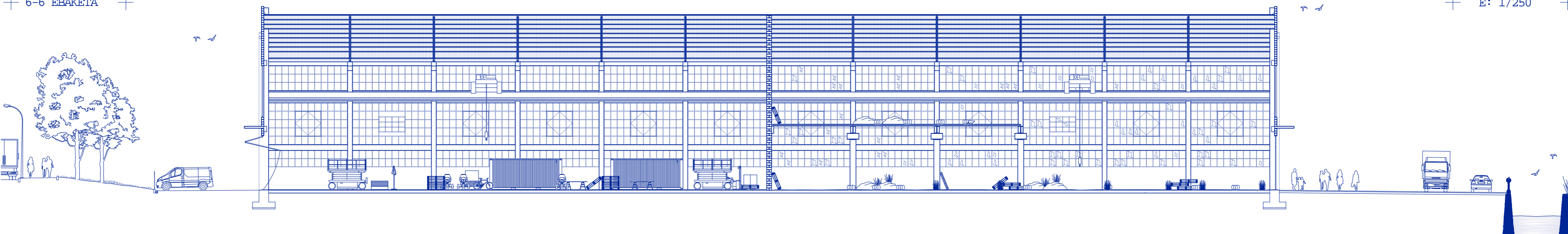
+ E: 1/250 +

+ 5-5 ERAKETA +



+ E: 1/250 +

+ 6-6 ERAKETA +



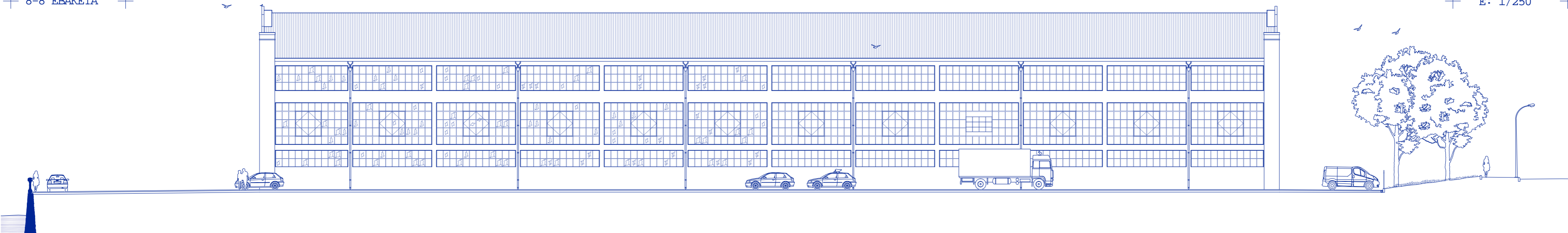
+ E: 1/250 +

+ 7-7 ERAKETA +



+ E: 1/250 +

+ 8-8 ERAKETA +

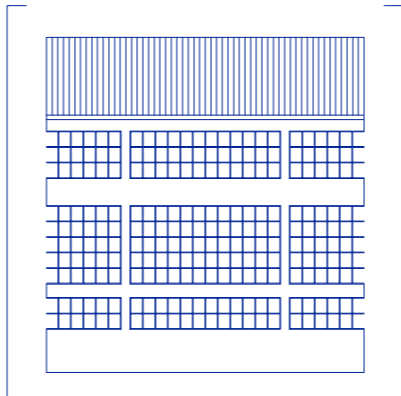


+ E: 1/250 +

[+]

EGUNGO EGOERAKO ERAKETA OROKORRAK

[+]



ZARAUZKO LEHEN INDUSTRIAGUNEAREN BERRINDUSTRIALIZAZIOA

Ikaslea: Julen Arregi Aizpurua / Irakaslea: Ibon Telleria Julián

HIRI SORTZAILE PIEZA

-I-

Auzo guztirako antolamendu proposamen bat egin ostean, TAF ekin industriala eta bere inguruaren birgaitzean zentratuko naiz, antolamendu berriaren diferentzial bat moduan landuz. Proiektua, hiri sortzaile pieza izango da, non bertan auzo erregerazio

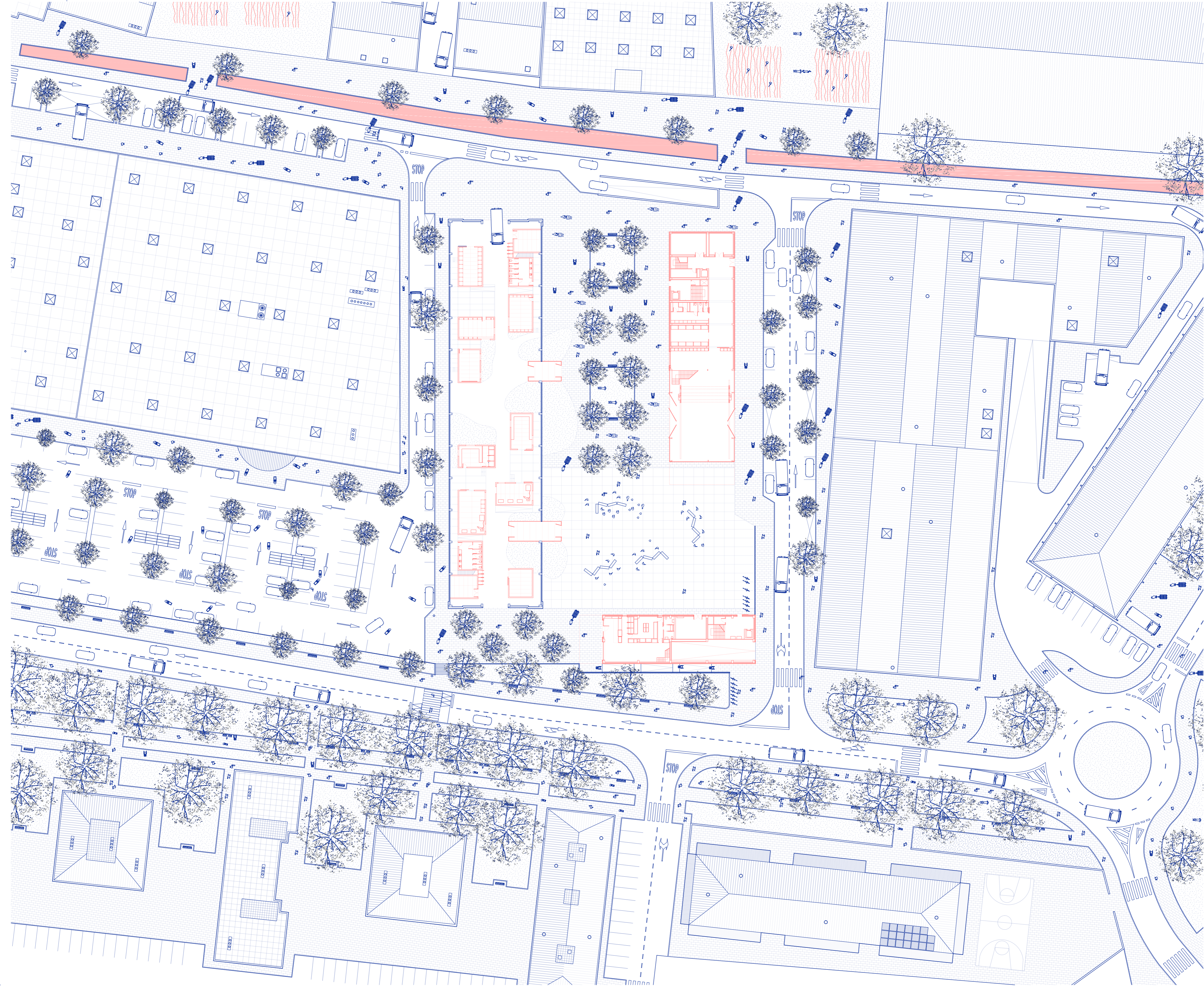
berriaren kudeaketa gauzatu da. Beraz bertan, bulegoak egoteaz gain, irakastokia planteatzen da, auzokideek auzoaren kudeaketa, hiri-baratzak... ikasten ikasiko lukete, eta honela, bizitzeko modua aldatzeko aurreneko pausua eman. Bestalde, Lantegi eta Fab Lab batzuk eskeiniko zaizkie auzotar eta herritarrei, tokiko arazo bati, tokiko erantzun bat eman ahal izateko. Oinarritzat dugun TAF eraikinaren

proportzio eta geometriak errespetatu nahi izan diranes, eraikina solairutan banatzea baxtertu da, eraikin honen benetako balio bere proportzioetan aurkitzen baita. Bestalde, eraikina eraginortasun energetiko eskakizunetara moldatzea ere, honen itxuraren aldaketa ekarriko zuenez, soluzio bezala, eraikin barruan bolumenak txertatzea erabaki da, hauek izanik klimatizazio liratezkeen espazioak.

Bestalde, TAF eraikina sortzen zuten beste eraikin erasaketa proposatzen da, hauen azalera erabilia oso txikia zenez, eta honela honen ordez espazio publiko bat sortuz hiri sortzaile pieza honen alboan. Espazio libre hau, gainontzeko espazio libreen antzera, erabilera ezberdinak jasateko gai den espazio publiko bat planteatu da, zoladura hormigoizko pieza batzuk izanik, hauen kentzea edo ipintzea ahalbidetuz.

Askenik, espazio publiko hau itxiko duten bi eraikin osagarri planteatzen dira, paraleloan dagoen eraikina etorkizuneko 3d inprimatzale fabrika baten (industria garbia) adibide posiblea, eta bestea espazio publikoari zerbitzatu dion taberna bat kokatuz eta honen goian auzoko negutegi bat kokatuz. Bi bolumen berri hauek eraikitzerako orduan, auzoko sparkaleku auziari aurre egiteko, soto sparkaleku publikoa proposatzen da.

E: 1/500

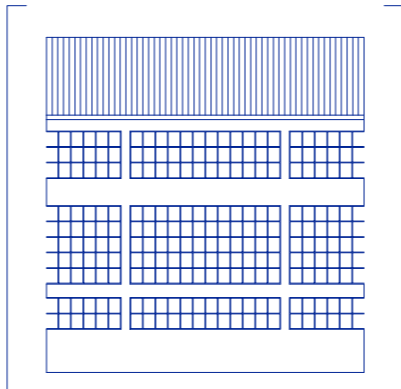


OINOROKORRA

E: 1/175

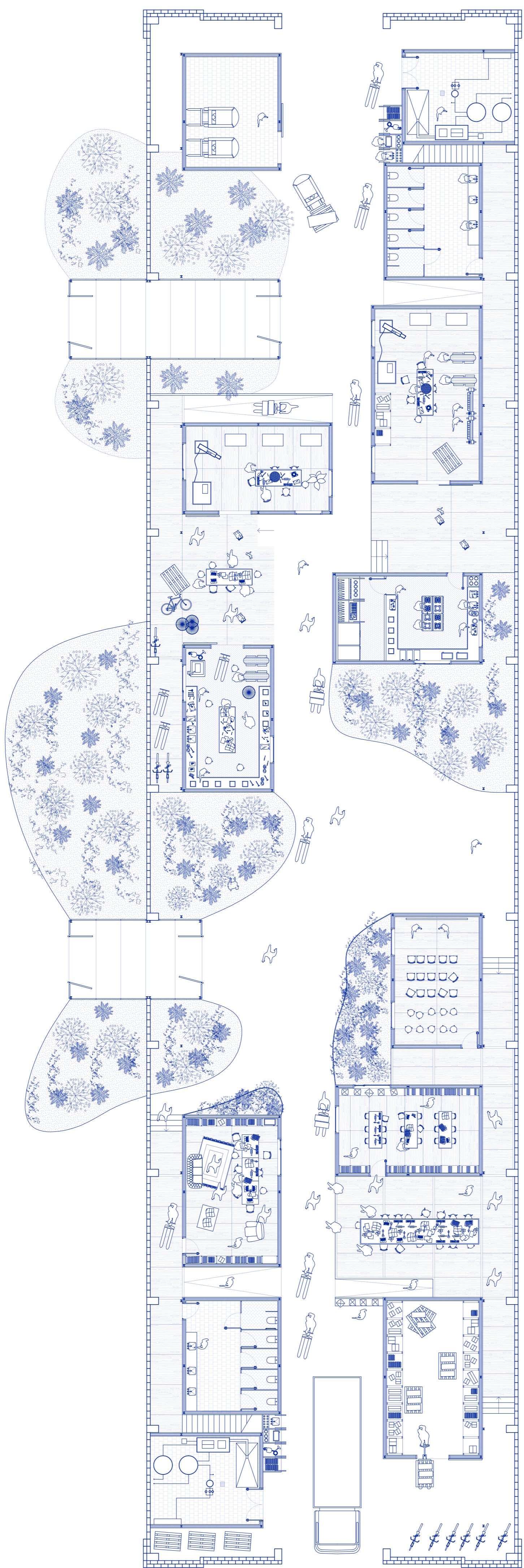


EBAKETA OINOROKORRA

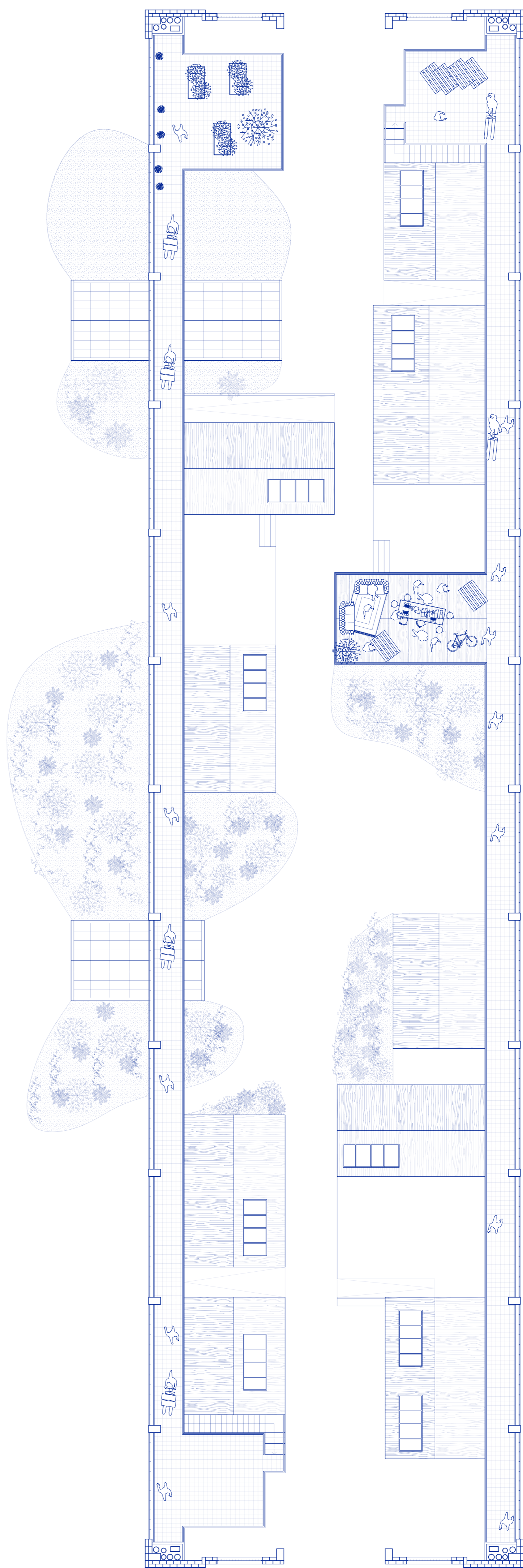


ZARAUZKO LEHEN INDUSTRIAGUNEAREN BERRINDUSTRIALIZAZIOA
Ikaslea: Julen Arregi Aizpuzua / Irakaslea: Ibon Telleria Julián

E: 1/150



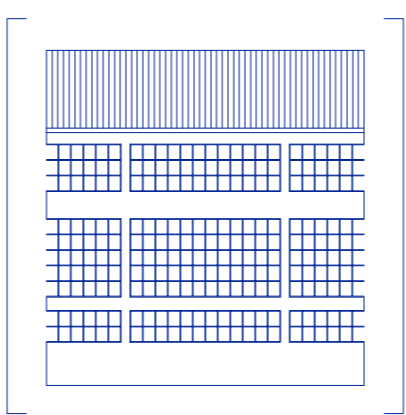
+ Behe oina +



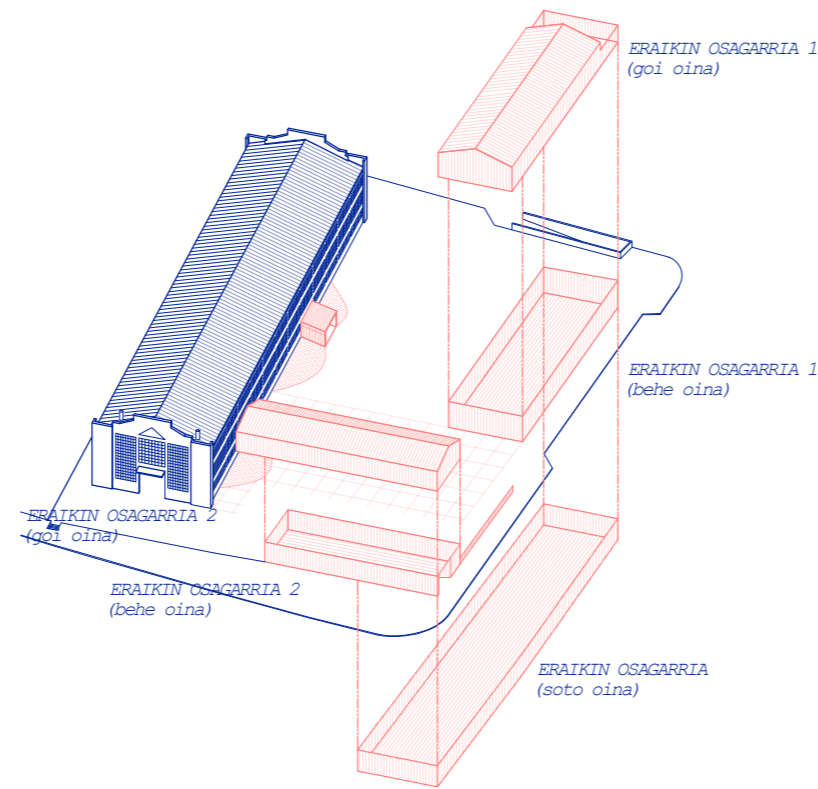
+ Goi oina +

[+] TAF ERAIKINAREN OINAK

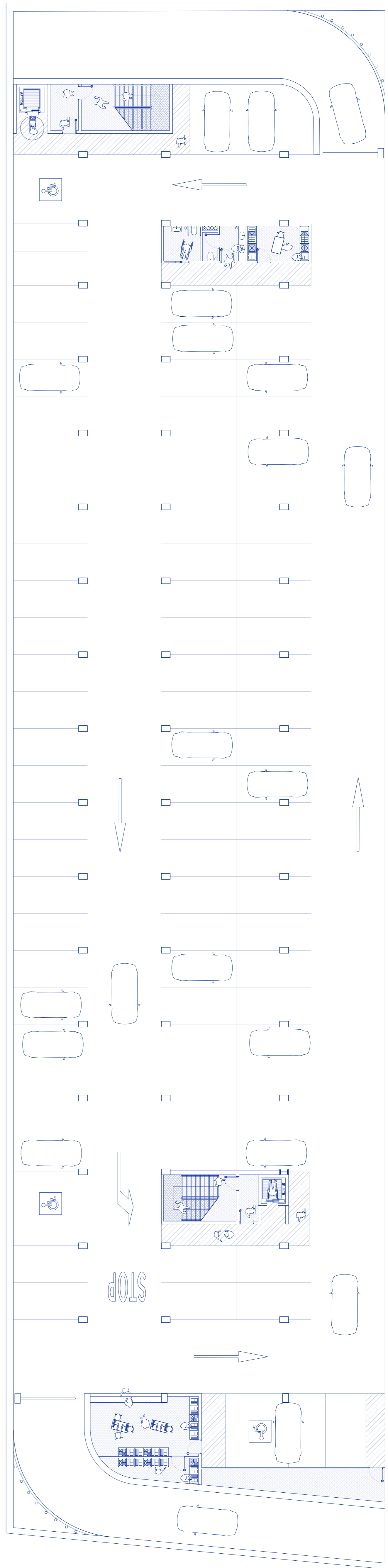
[+] MAKETA



ERAIKIN OSAGARRIAREN BOLUMETRIA



ERAIKIN OSAGARRIAREN SOTOA



E: 1/150

ERAIKIN OSAGARRIA | ERAIKIN OSAGARRIA

-I-

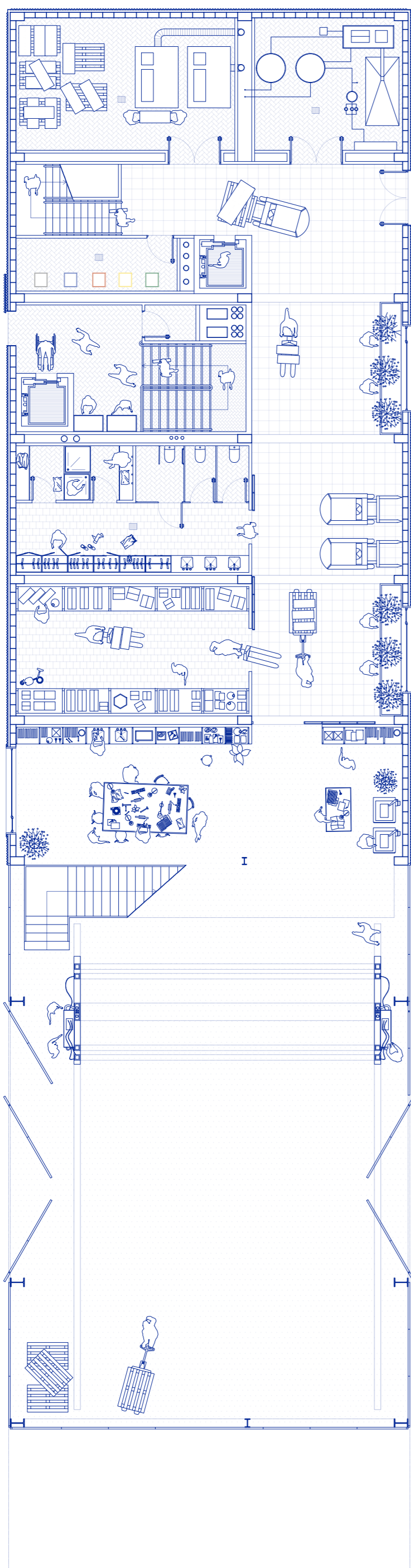
TAF eraikineko gainontzeko eraikinak botatzerakoan, eraikin osagarri bat proposatuko da, bai TAF eraikineko beharrei asetzeko eta baita suzoko bete industriekin bat egiteko. bertan 3d imprimatzailer handi bat jasateko eraikin bat proposaten da, ed makina baten bitartez pieza handiak egin ahal izateko eraikin bat hain zuzen. Bestalde, aipatu den bezala, eraikin hau soto aparkaleku batean gainean eraikiko da, non aparkalekuzaren komunikazio bertikala eraikin honen baretik egingo da, honela espazio publikoa ahalik eta gehien liberatzen dugu ahalik eta erabilera esberin jasan d i t z a n .

-II-

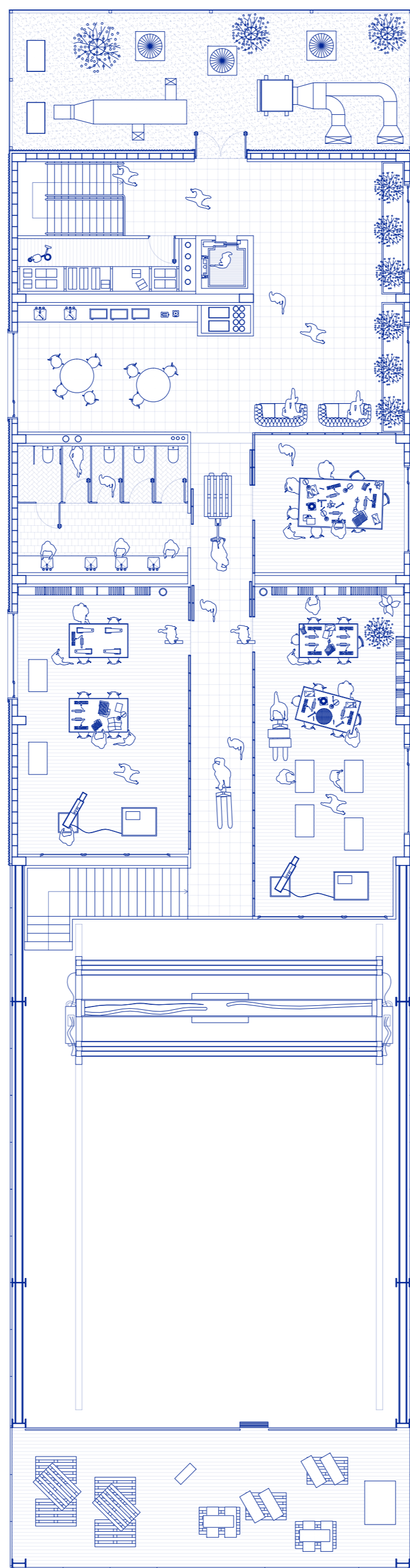
Bigarrenko bolumena, aparkalekuko irtenbideak kokatzeko erabili da, bai ibilgailuena eta baita oinezkoena ere, espazio publikoa ahalik eta gehien libratzeko intentsioarekin. bestalde, bertan kafetegitaberna bat kokatzea proposatzen da, eraikinei eta espazio publikoeri zerbitzatzeko diena. Bolumen honen bigarrenko solairuan suzoiari zerbitzatzeko diena negutegi bat planteatzen da, suzoi produktiboaren ideia hori indartu nahian. Beraz, 3 eraikinak bateratzeko, materialitatearekin jolastuko da, polikarbonatoa hain zuzen, TAF eraikinetik ateratako bolumenak, ere material hontakoak

ERAIKIN OSAGARRIA_1

E: 1/150



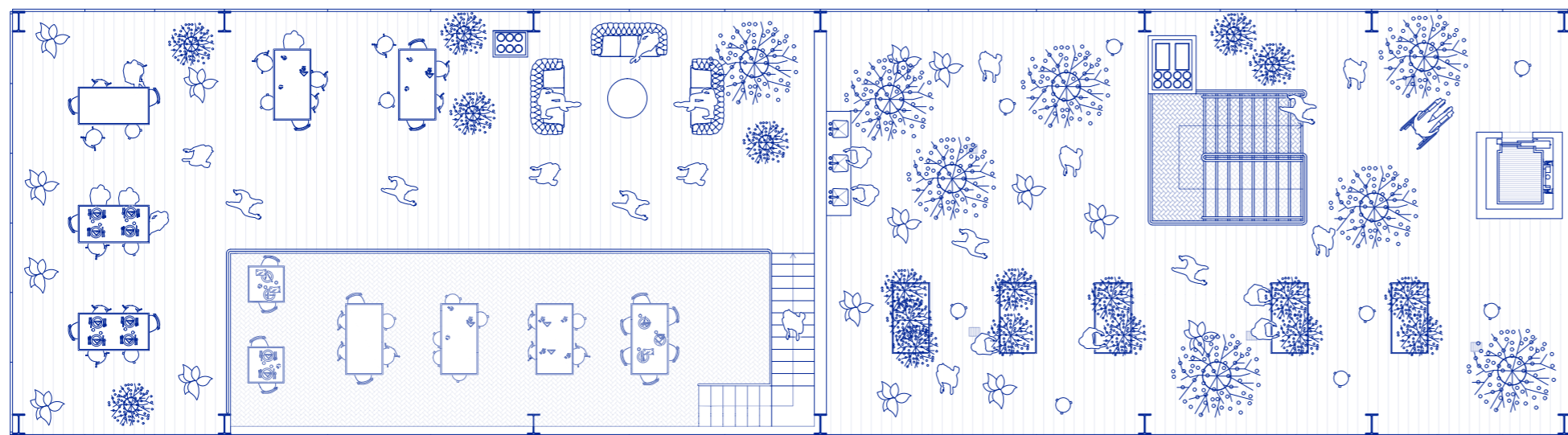
Behe oina



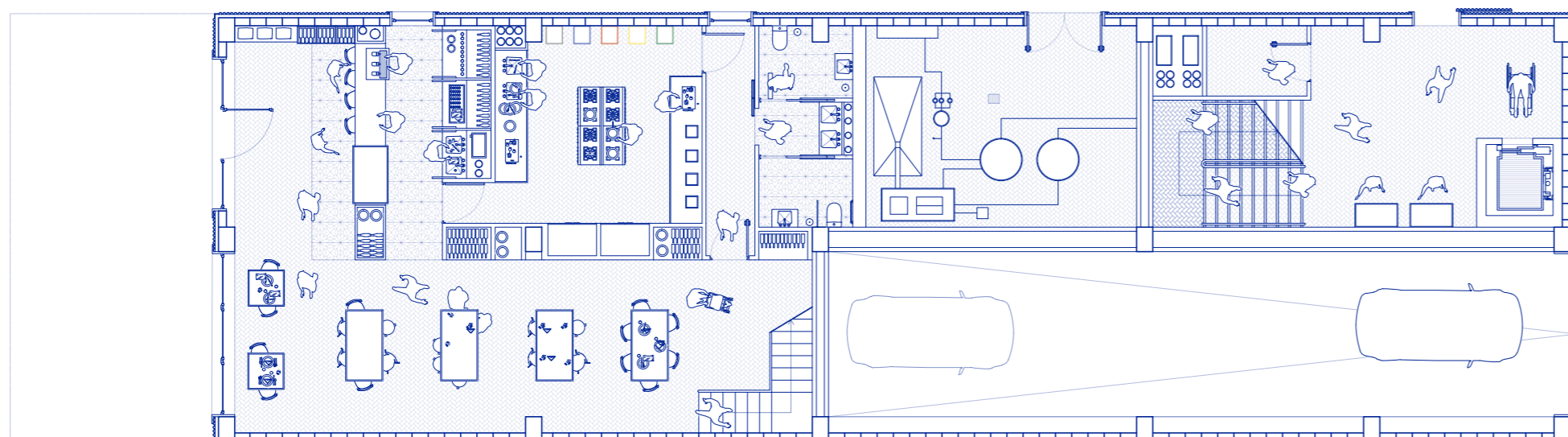
Goi oina

ERAIKIN OSAGARRIA_2

E: 1/150



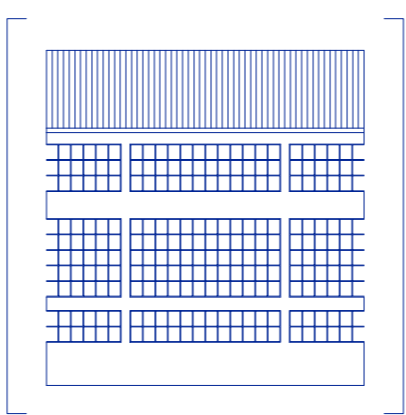
Goi oina



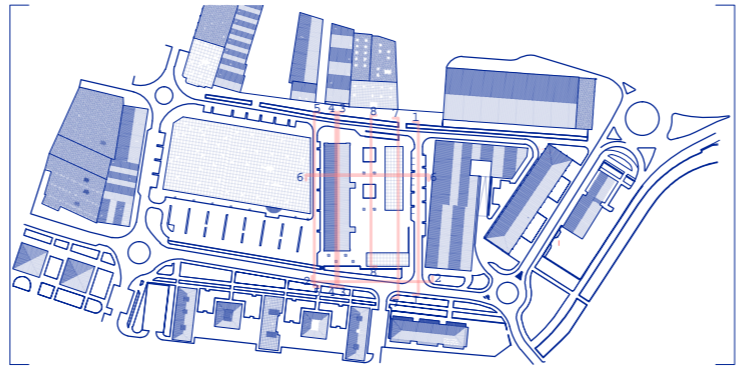
Behe oina

Soto oina

[+] ERAIKIN OSAGARRIAREN OINAK [+]

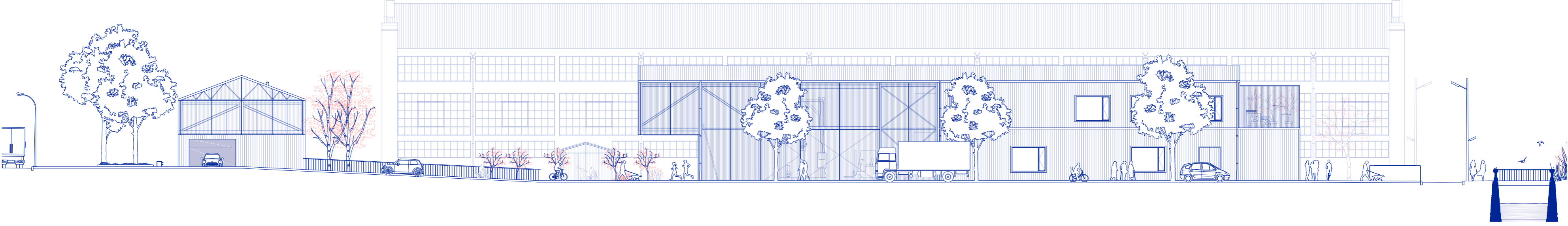


ZARAUZKO LEHEN INDUSTRIAGUNEAREN BERRINDUSTRIALIZAZIOA
 Itaslea: Julen Arregi Aizpurua / Irakaslea: Ibon Telleria Julián



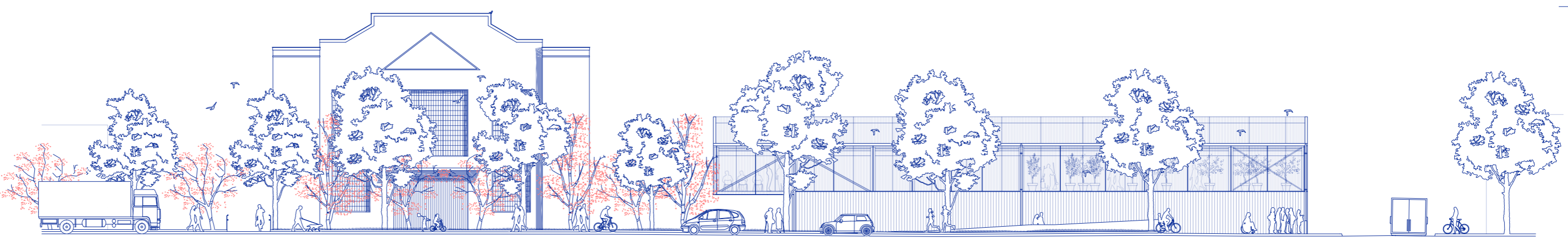
+ 1-1 ERAKETA +

+ E: 1/250 +



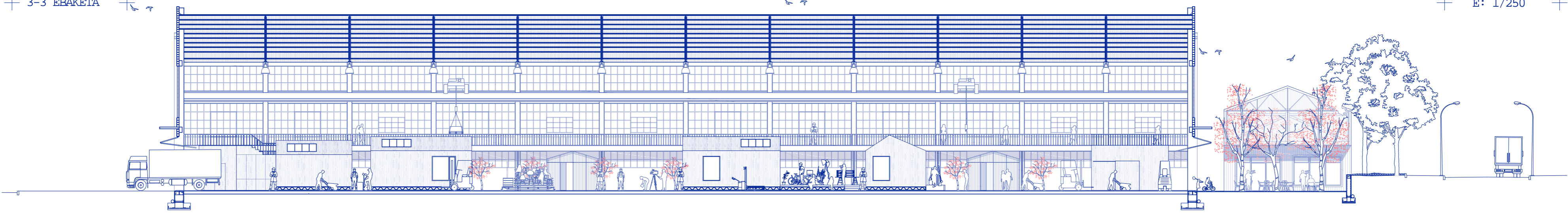
+ 2-2 ERAKETA +

+ E: 1/250 +



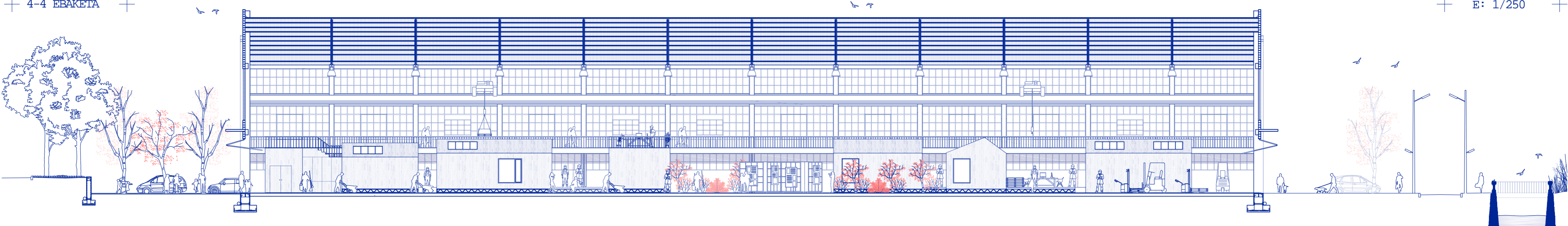
+ 3-3 ERAKETA +

+ E: 1/250 +



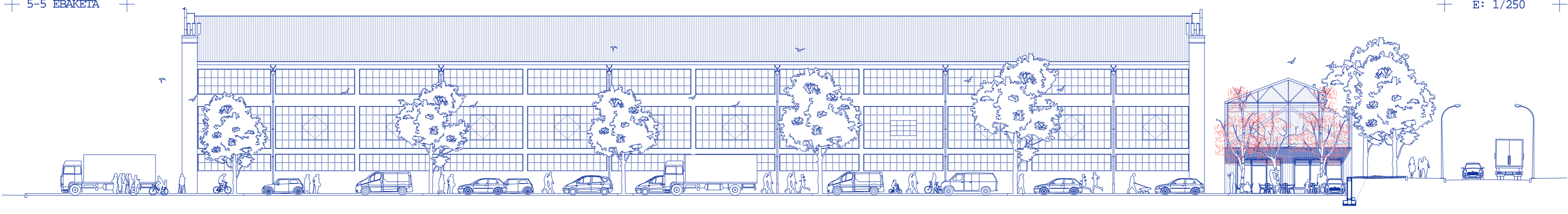
+ 4-4 ERAKETA +

+ E: 1/250 +



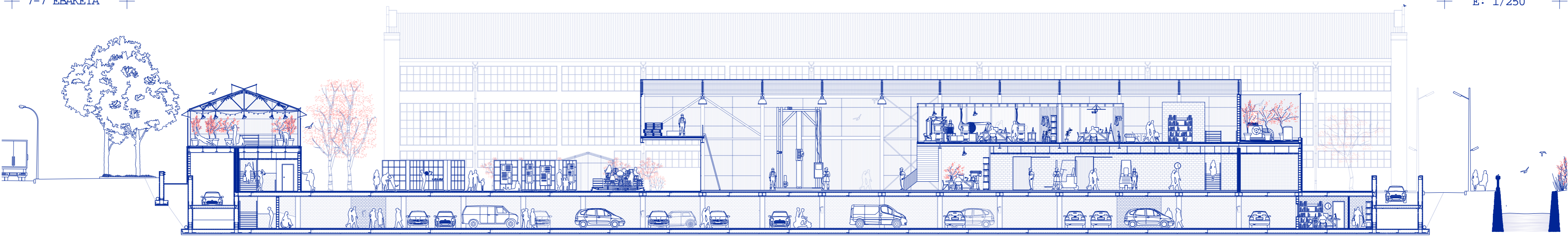
+ 5-5 ERAKETA +

+ E: 1/250 +



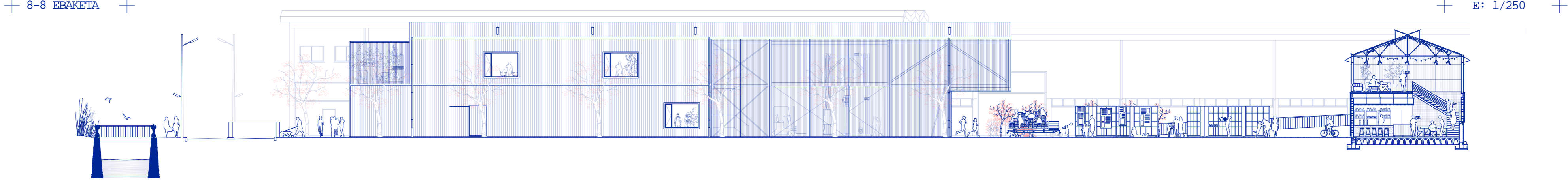
+ 7-7 ERAKETA +

+ E: 1/250 +



+ 8-8 ERAKETA +

+ E: 1/250 +



[+]
 E
 B
 A
 K
 E
 T
 A
 O
 R
 O
 K
 O
 R
 R
 A
 K
 [+]