

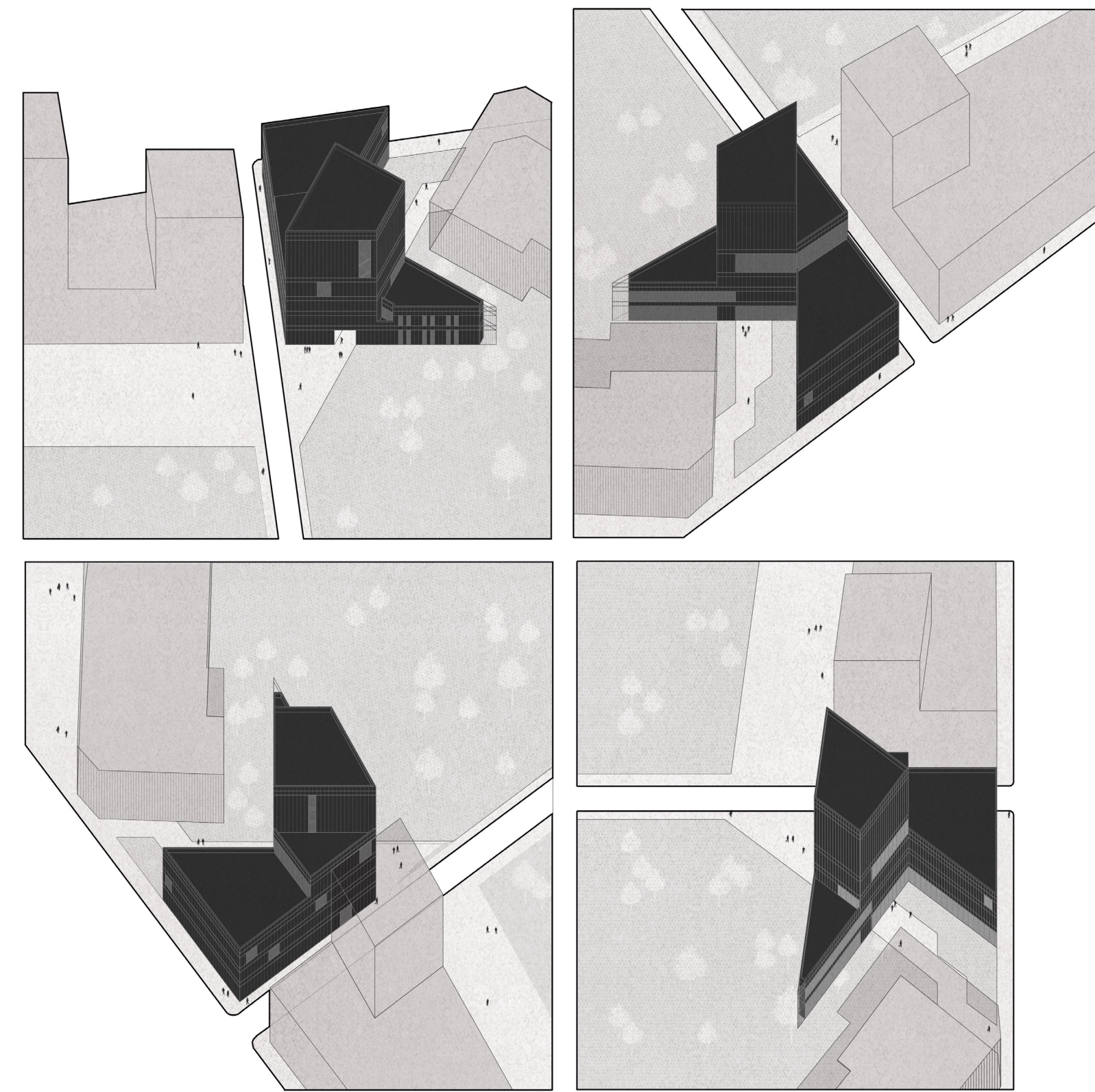
# BhAM // Bilbo hiriko Artxibo eta Museoa

Gratu Amaierako Lana - 2018 uztaia  
Ikaslea: Mikel Sainz de Rozas Irigoien - Tutores: Iñaki Begiristain Mitxelena



**Eraikinaren bolumena**

Eraikinak hainbat alderdiri sar dio bolumena. Alde batetik, piezen arteko alnura aldaketa eraikinaren izaera erabiltzatik sortua da, eta erabilerak antolatzeko hartutako erabakiek. Gainera, proposatutako hirigintza sistema eraikinean ere islatzen da eta parkeko ikuspegiari jarraitasuna ematen dio. Beste alde batetik, etxebizitzia eta erabilera torzitariko eraikin berrien eta habestuetako eraikin industrialen arteko filtoa da, batzuen formari erantzungar eta besteak ahalik eta habekien integratzen. Azkenik, parkearen eta San Francisco auzo historikoaren filtoa da, parkearen auzoan era kontrolatua sartzea uhalbideratzen.



**Programa**



**Artxibo biltegia**

Azken hiru solairuek hiriko artxibo historikoaren biltegi funtzioa daukate. Eraikinaren goiko solairuetan jorretarako behinola solairuetako jendetzatik isolatzea eta artxiboen mantentze egokirako egoera aproposa sortzea lortzen da. Horretarako, ahalik eta espazio itxi eta isolatuenaz sortzea gain instalazio sistema desberdinen bidez hezetasuna eta tenperatura kontrolatuko dira.

**Artxibo kontsulta**

Komunikazio nukleo itxiaren bidez igo diren erabiltzaileek hirugarren solairu honetan daukate artxibo kontsultarako espazioa eta langelak.

**Museo**

Bigarren solairuak museo erabilera dauka bere osotasunean, behin behineko eta behin behineko erakusketentzako eremu desberdinetan. Gainera, argizuloen bitartez era naturalan argiztatutako izango dira eta balkoietako irteera izango dute.

**Museo / bulegoak**

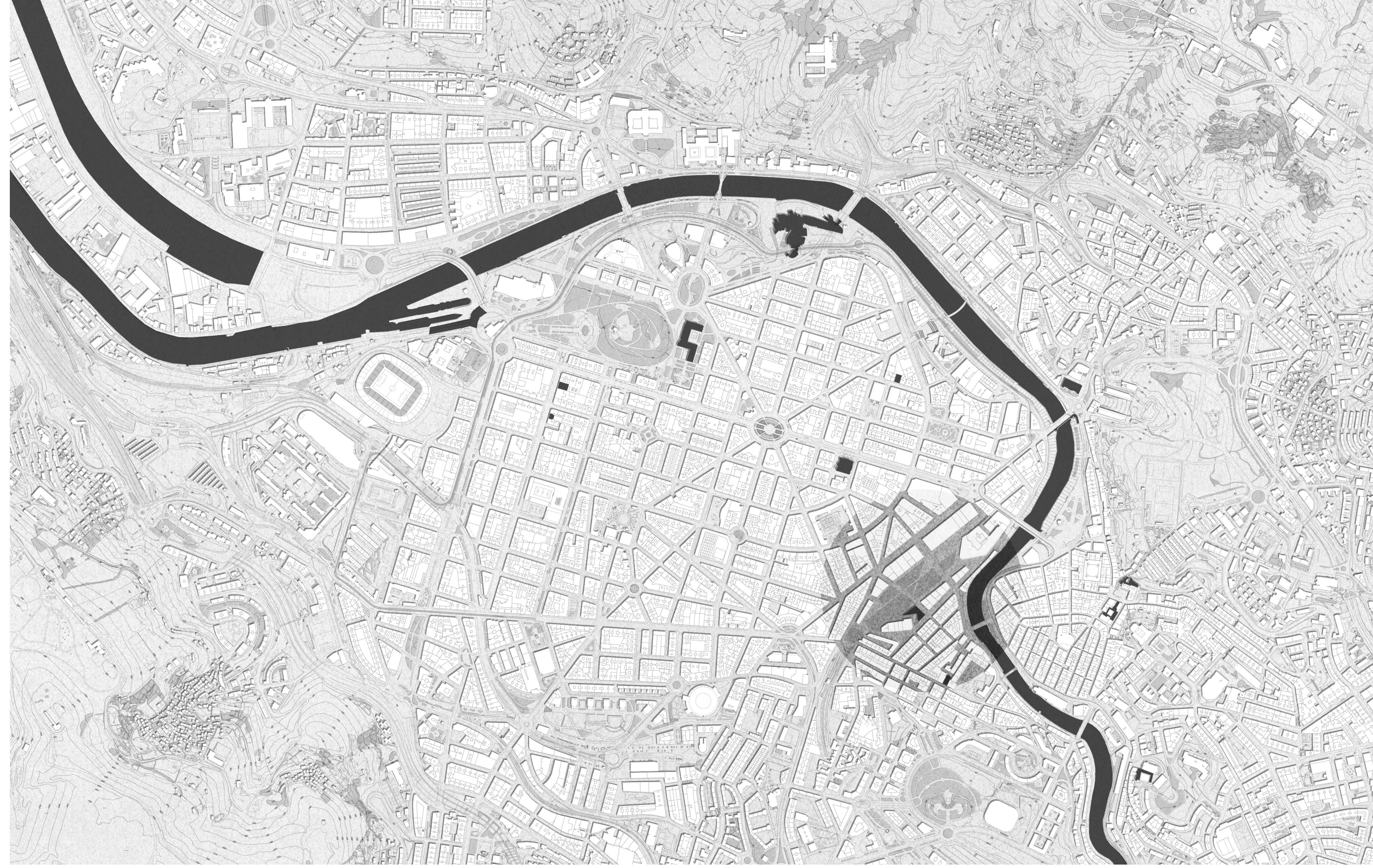
Lehen solairuak museoaren aldean ikus-entzunezko erakusgaiak hartzen ditu, erakusketak espazioetan hazararako baldintza egokiak sortuz. Bulego zatiak lantoki itxiak eta gune komunak ematen dira.

**Sarrera / museo / bulegoak**

Behin solairu erakusketak zirkulazioa islatu da, berant ematen dira erabiltzaile desberdinen arteko banaketak bai alde publikoan, museoan, edo bai alde itxira, non segurtasun pasabidearen bidez kontrola dagoen.

- Artxiboaren erabiltzaileak
- Museoeko bisitariak
- BhAM-ko langelak

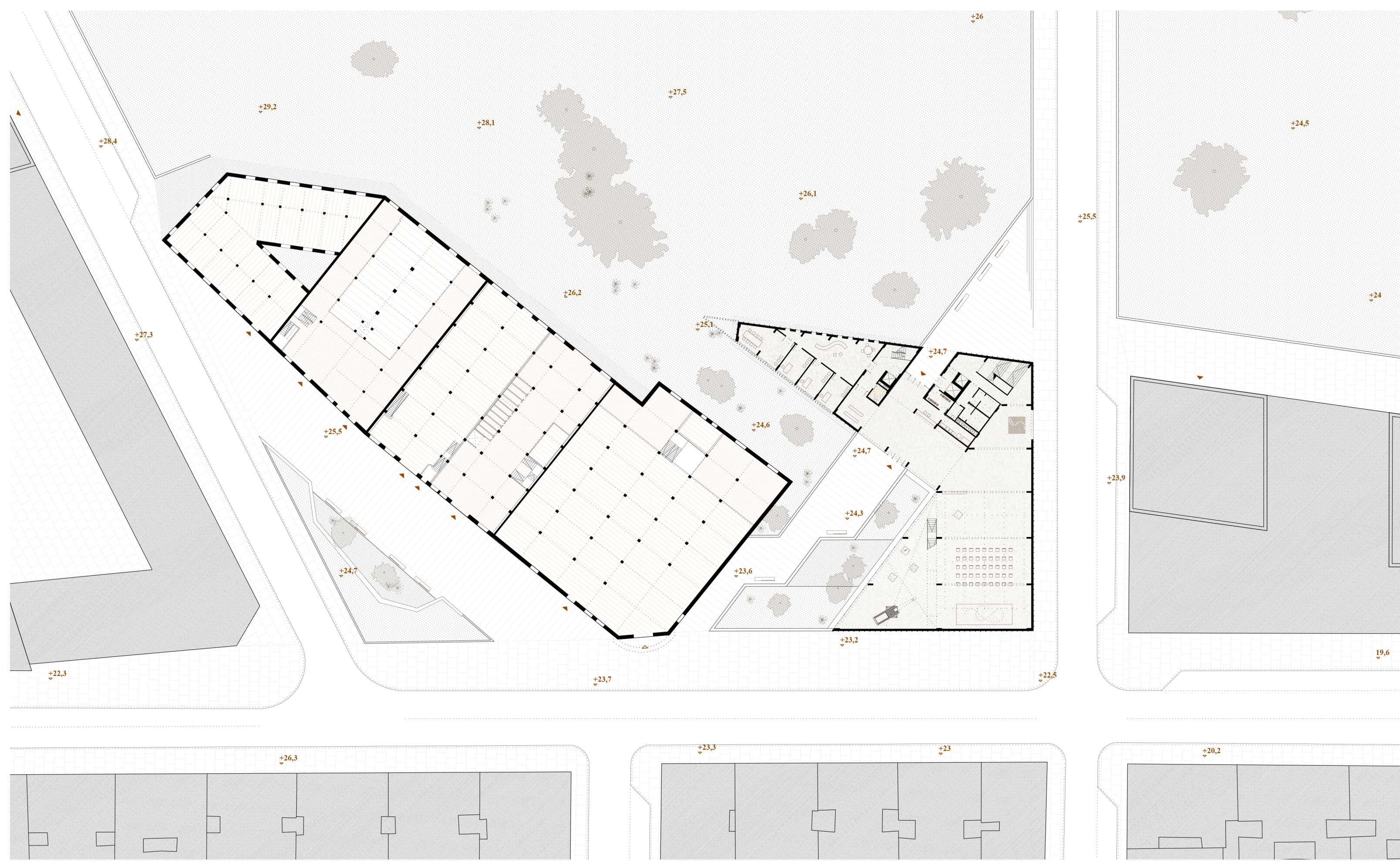
komunikazio  
e 17 / 200



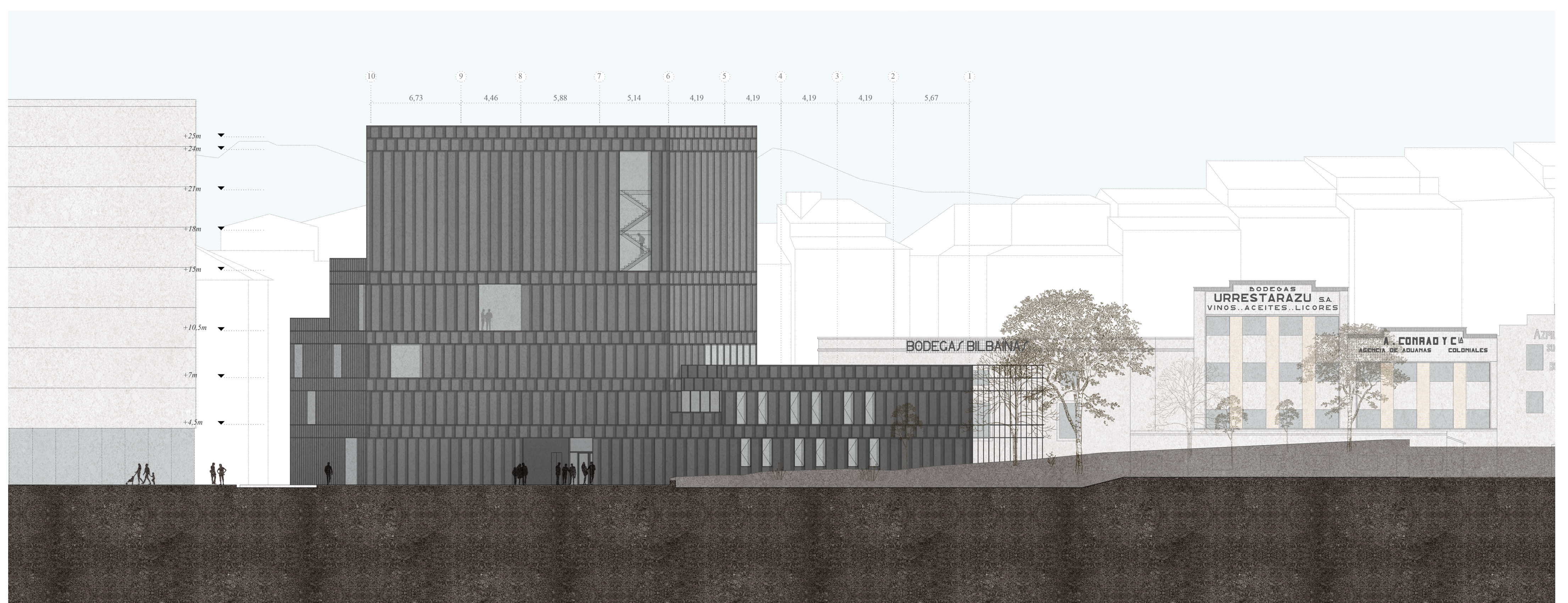
© Mikel Sainz de Rozas Irigoien  
e 17 / 200



© Mikel Sainz de Rozas Irigoien  
e 17 / 200



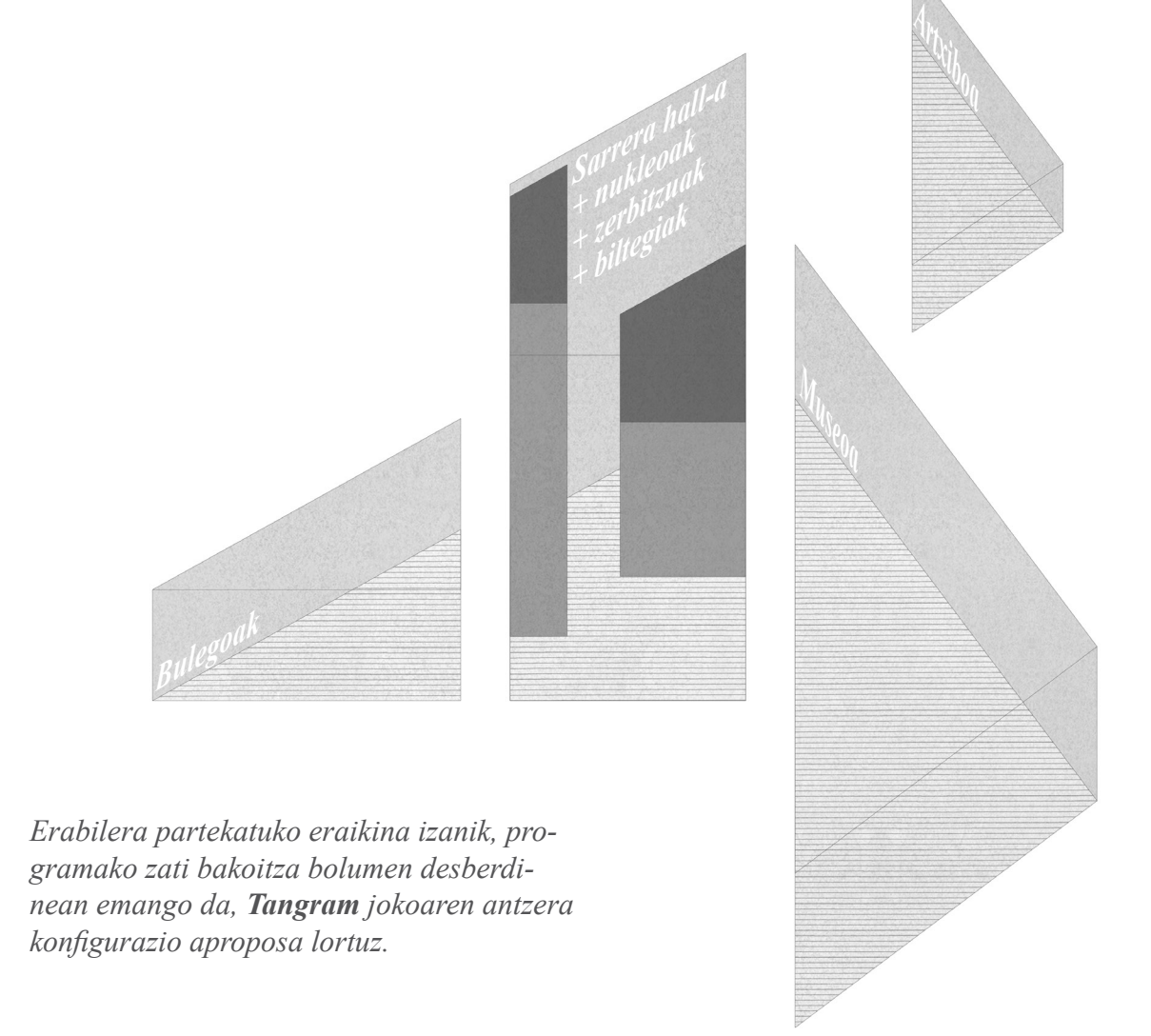
© Mikel Sainz de Rozas Irigoien  
e 17 / 200



© Mikel Sainz de Rozas Irigoien  
e 17 / 200

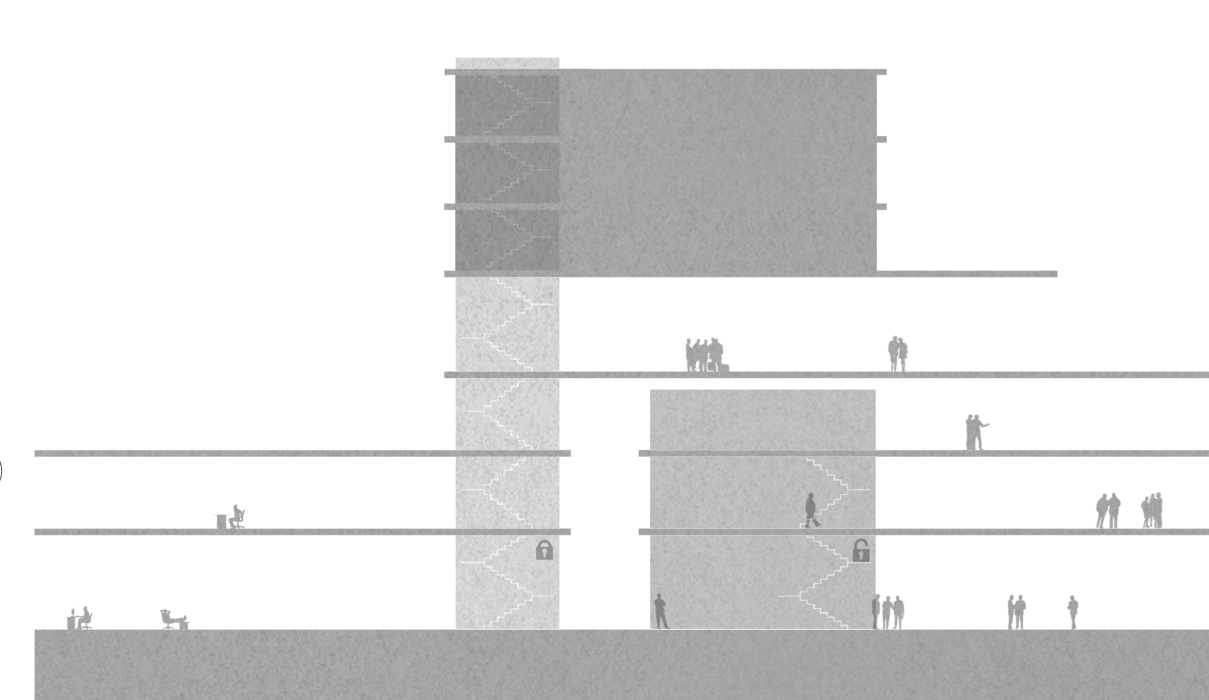


**Erabileren antolatzea**



Erabilerak partekatuko eraikina izanik, programako zati bakoitza bolumen desberdinean emango da. Tangram jokoa erabiliz konfigurazio aproposa loruz.

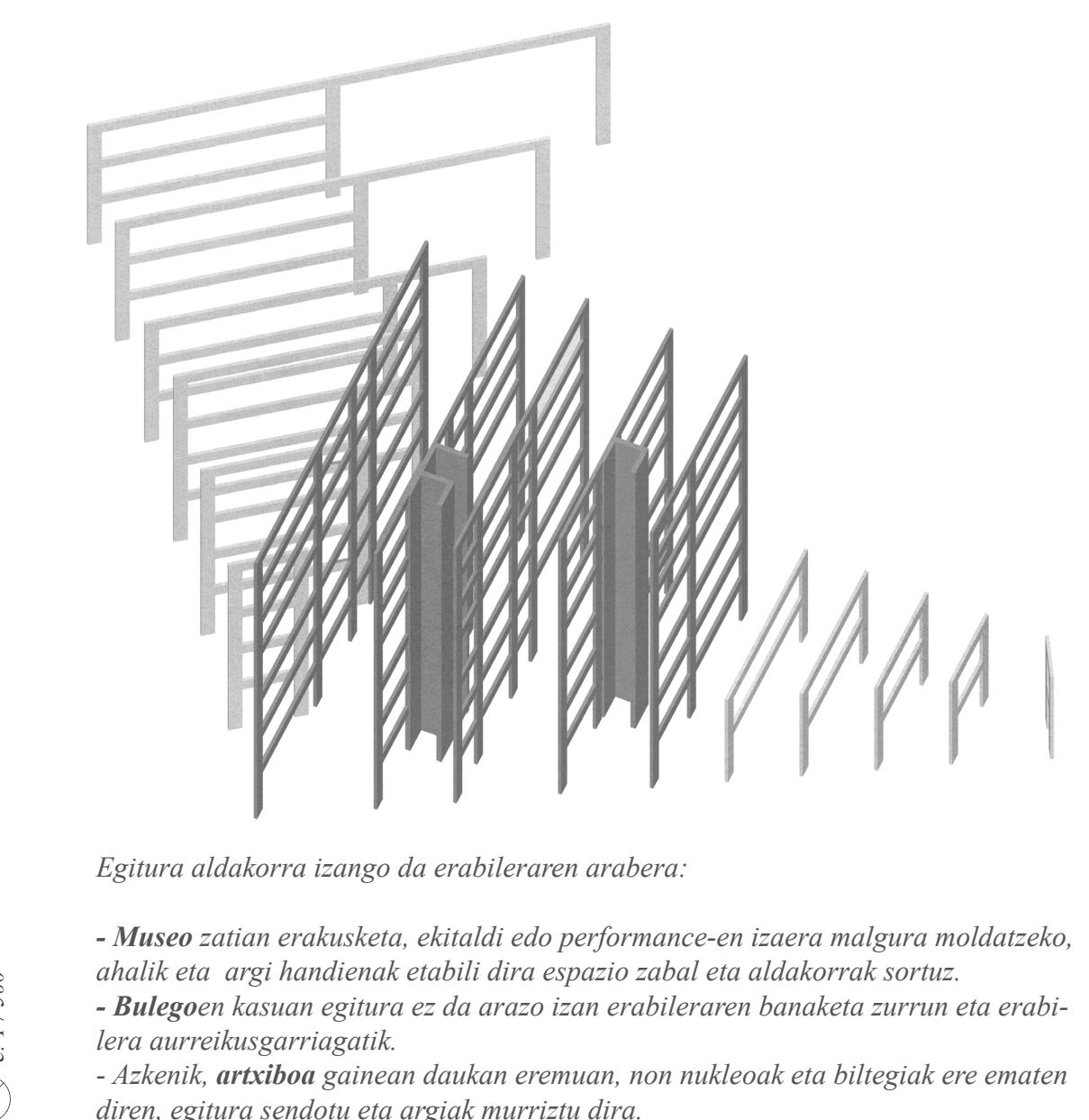
**Zirkulazio nukleoak**



**Nukleo itxia**  
Eraikinaren zati pribatuenerako komunikazio nukleotzat pentsatua. Sarreran eta irteeran segurtasun sistemak erabiltze dira erabiltzaileak identifikatu eta segurtasuna bermatzeko.

**Nukleo irekia**  
Museoko nukleo, batik batik. Bisitarietarako eskailerak eta igogailuak gain, erakusgai daukan elementuen (bai behin-behineko eta bai behin-behinekoen) garrantziko zama-igogailua sartu da.

**Egitura eta instalakuntzak**



Egitura aldatzeko izango da erabileraren arabera:

- Museo zatiak erakusketak, ekitaldi edo performance-en izaera malgura moldatzeko, ahalik eta argi handienak etabli dira espazio zabal eta uldakorrak sortuz.
- Bulegoen kasuan egitura ez da arazo izan erabileraren banaketa zurrin eta erabilerak aurreikusgarriak.
- Azkenik, artxiboa gainean daukan eremuan, non nukleoak eta biltegiak ere ematen diren, egitura sendotu eta argiak murriztu dira.

© Mikel Sainz de Rozas Irigoien  
e 17 / 200