

Bulegoak

Artxibategia 1

Hautzaindegia

Liburutegia

Laborategia

Esposizio itxia

Gela 2

Gela 1

Taller 1

Sarrera

Biltegia

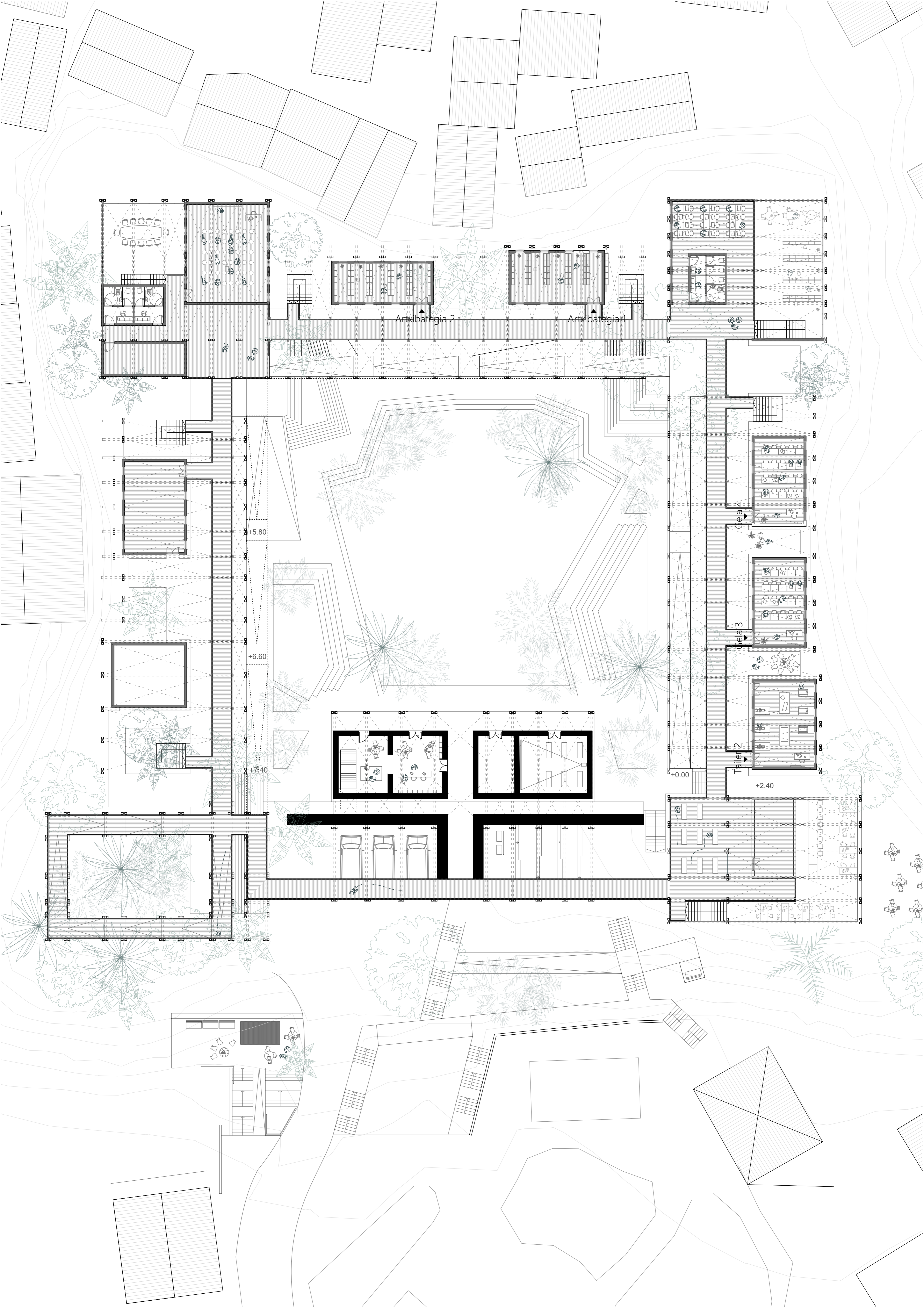
Proiekzio gela

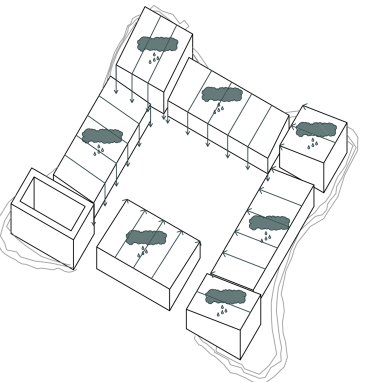
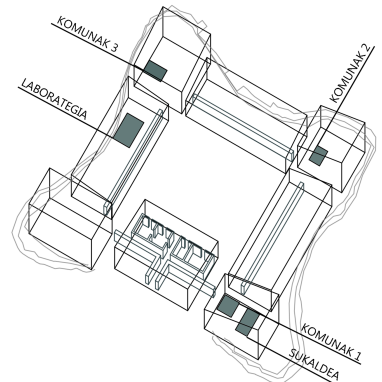
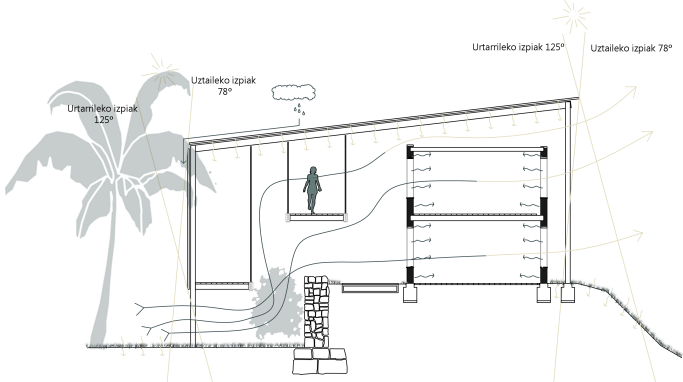
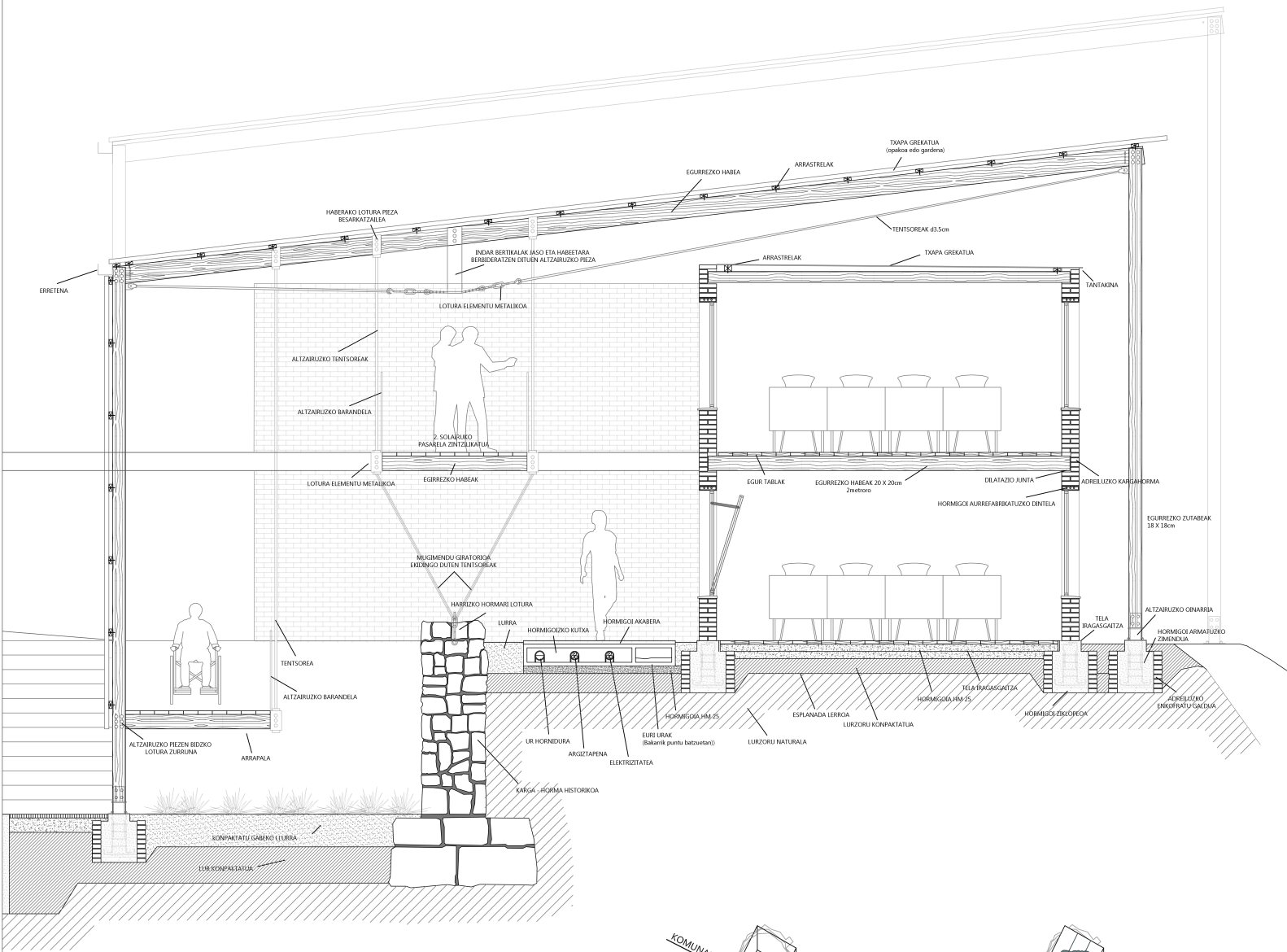
Esposizio irekia

Taberna

Zamalanetarako aparkalekuak

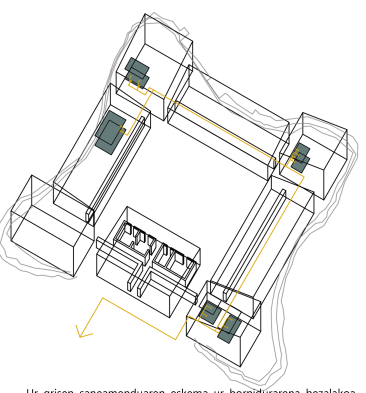
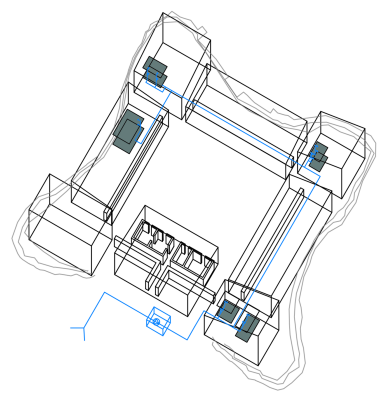
Begiratokia





Proiektuaren gune hezeak "bastioietan" egongo dira, hau da, taberna, liburutegi eta Garapen agentzian. Hauek gainontzeko erabilera guztietarako ere baliko dute izan ere, nahiz eta liburutegia itxia egon komunak inisgarnik izaten jarraituko dute.

Euri urak ondo pentsatuak egon behar dira klima hauetako edozein proiektuan. Tormenta tropikalek ur kantitate handiak askatzen dituzte erraz ebakatu beharrekoak. Horregatik zorrotan bat jarri da 70m2 sabai bakoitzerako.



Ur hornidura gune hezeetarako iritsiko den instalazioa da. Ibilbide perimetralak berak izango du kutxa bat non instalazio guztiak joango diren. Gaur egun ur hornidurarako andela gotorlekuan bertan kokatua dago baina lekuz aldatuko da garaiera handiagoa duen eremu batera. Hori dela eta suposatuko da presio nahikoarekin helduko dela. Hala ere, pompa bat behar izatekotan sarreraren kokatuko litzateke, eskeman ikusten den moduan.

Ur grisen saneamendua eskema ur hornidurarena bezalako izango da, izan ere, ibilbide perimetralaren azpian dagoen kutxa erabiliko da horretarako. Ur zikin hauek landareen bidezko tratamendu planta batera helduko da non zikinkeria kentzen joango den ibaira %99.9-ko purutasunarekin isuri baino lehen.

Nikaraguako klima tropikal hezea da orokorrean eta are gehiago San Carlose bezalako eremuan non, ibai eta lakutik gertu, ostu zabaleko baso artean kokatzen den. San Carloseko klimak aldaketa gutxi jasaten ditu udaren eta neguaren artean edo, hobeto esanda, sasoi eurtsuaren eta sasoi sikiuaren artean, hurrenez hurren. Temperatura media 25°C-takoa izango da gutxi gora behera, garai sikiuan 27°C eta hezean 23°C izanik. Honek erabateko eragina dauka diseinatzerako orduan, bestela, bizigarritasun egokia zailantzen geratu daiteke.

Klima mota hauetara kontuan hartu beharreko estrategia klimatikoak batez ere sentazio termioaren inguruan izango dira. Pentsaezina da helburua eraikina hozteazate, pertsonak hoztu behar baitira, aireztapenaren bidez. Temperaturak ahalik eta jasangarrienak izateko hainbat faktore kontuan hartu izan dira proiektuan:

- 1.- Ahalik eta azalerarik gehienaren lurzoru biguna jartzea. Horrek lagunduko du landareei gehiago egotea eta gainera, lurrak beroa xurgatu egingo du irradiatu baino lehen.
- 2.- Landareria. Zuhaitz tropikalek azalera handia hartu ohi dute. Horrek itzal izugarria eskeinko du, hala nola freskotasuna ere. Horregatik hiru landae gune jarri dira: patioa, arrapalaren eta karga-hora historikoaren artean eta bolmen itxien paraleloan.
- 3.- Itzala: Eraikin itxia estalki baten barruan dago sartua. Modu honetan, eguzki izpi zuzenak ekiditko dira barne espazio freskoago bat lortuz.
- 4.- Aireztapen gurutzatua: Estalkiak irradiatuko duen bero kantitatea aireztaenarekin batera kanporatu egingo da. Aire hotza beheko aldeko sartu eta erailaren formak berak lagunduko dio, berotzen doan bitartean kanpora berriro ateratera.
- 5.- Masa termioa: Espazio itxiak estalkipean daudenez, masa termioa erabili daiteke barne espazioen temperatura konstanteago mantentzeko.