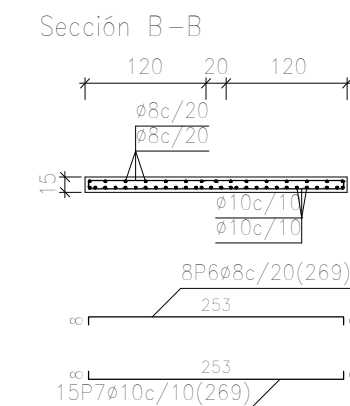
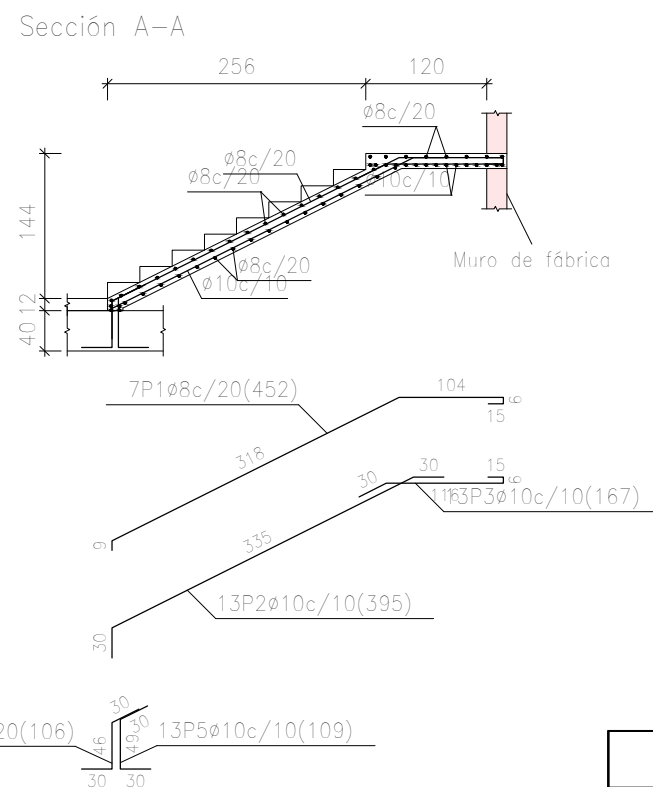
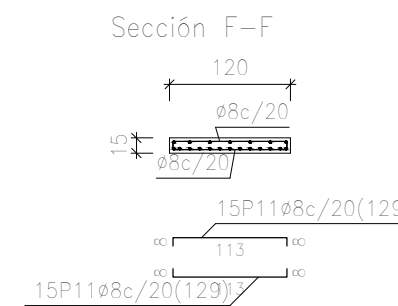
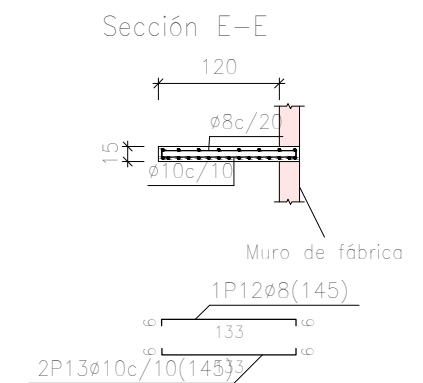
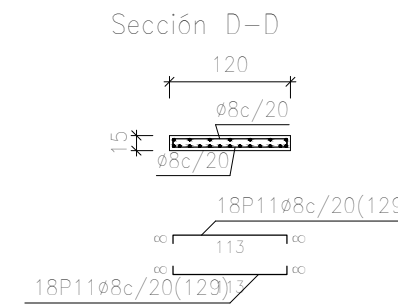
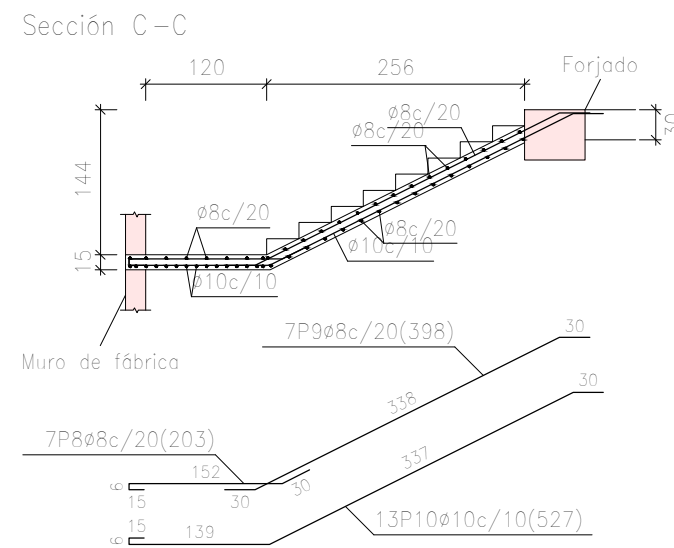
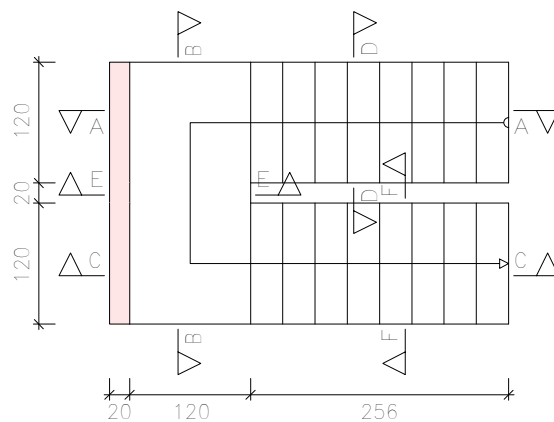



Tramo 1		
Geometría	Ámbito	1.200 m
	Espesor	0.15 m
	Huella	0.320 m
	Contrahuella	0.160 m
	Desnivel que salva	3.00 m
	N° de escalones	18
	Tramos consecutivos iguales	2
	Planta final	Kalea
Cargas	Planta inicial	-2. Solairua
	Peso propio	0.375 t/m ²
	Peldañeado (Realizado con ladrillo)	0.114 t/m ²
	Solado	0.100 t/m ²
	Barandillas	0.300 t/m
Materiales	Sobrecarga de uso	0.300 t/m ²
	Hormigón	HA-30, $\gamma_c=1.5$
	Acero	B 500 S, $\gamma_s=1.15$
	Rec. geométrico	3.0 cm



	DATA	IZENA	(SINADURA)	BILBOKO INGENIARITZA ESKOLA
Irudikatuta	2018/05/10	Aitor Peralta Murciano		 ESCUELA DE INGENIERÍA DE BILBAO
Egiaztatuta	2018/05/10	Iker Garitaonandia Areitio		
ESKALA 1:75	Etxebarriko Kukullaga Auzoan Aparkaleku Baten Eraikuntza (Bizkaia)			GRADUA Ingeniaritza Zibila
	Eskailerak 1			PLANO ZK. 14