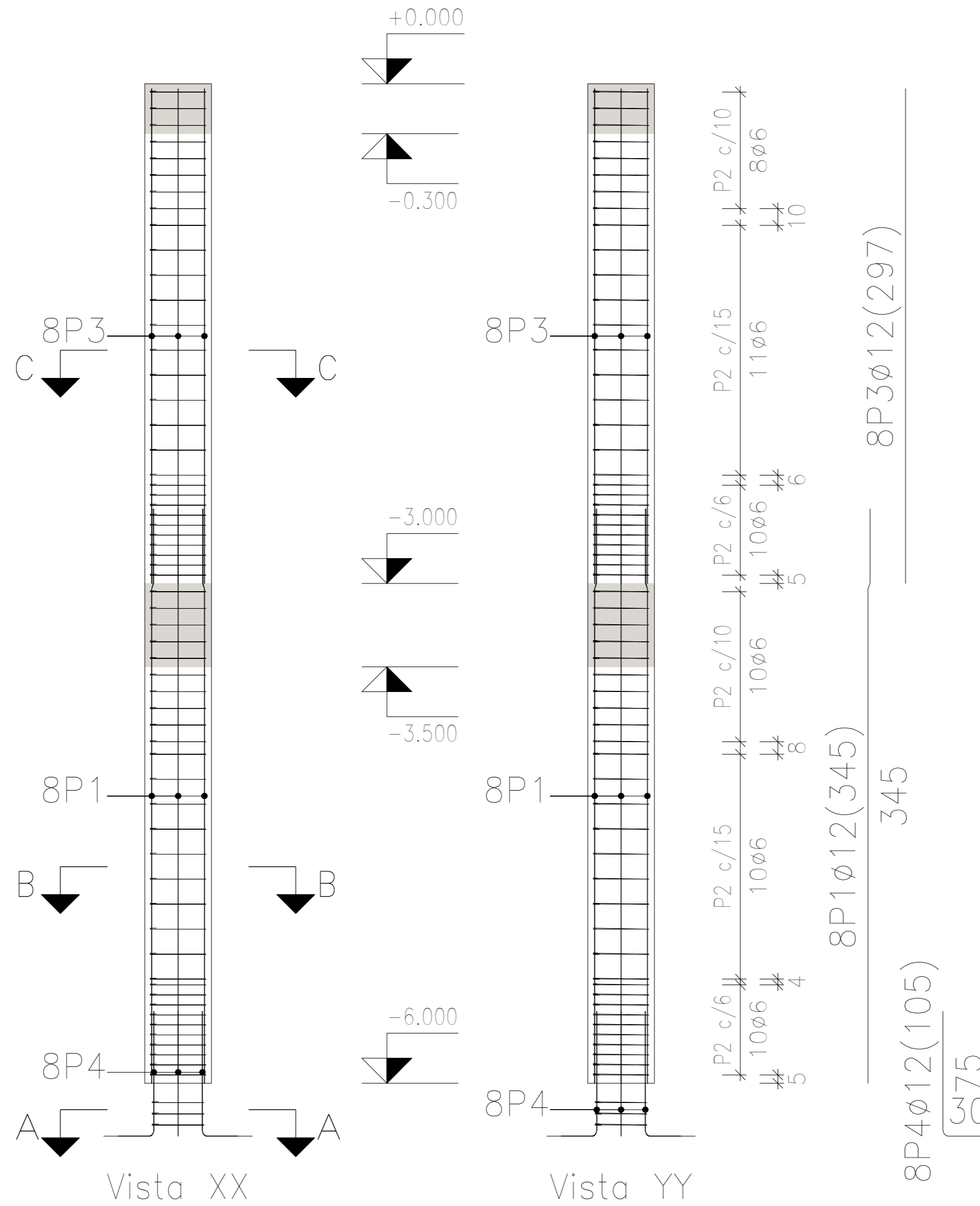


Kalea

-1. Solairua

-2. Solairua



Pilares que nacen en -1. Solairua y mueren en Kalea
 Hormigón: HA-30, Yc=1.5
 Acero en barras: B 500 S, Ys=1.15
 Acero en estribos: B 500 S, Ys=1.15

Elemento	Pos.	Diám.	No.	Esquema (cm)	Long. (cm)	Total (cm)	B 500 S, Ys=1.15 (kg)
P46=P47=P51=P60=P63	1	ϕ 12	8		297	2376	24.5
	2	ϕ 6	59		141	8319	18.5
	3	ϕ 12	8		297	2376	21.1
	4	ϕ 12	8		105	840	7.5
	5	ϕ 6	3		131	393	0.9
Total+10% (x5):							79.8
							399.0

	DATA	IZENA	(SINADURA)	BILBOKO INGENIARITZA ESKOLA
Irudikatuta	2018/05/10	Aito Peralta Murciano		 ESCUELA DE INGENIERÍA DE BILBAO
Egiaztatuta	2018/05/10	Iker Garitaonandia Areitio		
ESKALA 1:25	Etxebarriko Kukullaga Auzoan Aparkaleku Baten Eraikuntza (Bizkaia)			GRADUA Ingeniaritza Zibila
	6. Zutabeak			PLANO ZK. 25