

GRADO EN INGENIERÍA CIVIL
TRABAJO FIN DE GRADO

***CARACTERIZACIÓN MECÁNICA, FÍSICA Y
TÉRMICA DE LA MADERA PINO RADIATA
D DON.***

ANEXO II- PROBETAS

Alumno: Rodríguez, Ruiz, Asier

Director (1): Borinaga, Treviño, Roque

Director (2): Cuadrado, Rojo, Jesús

Curso: 2018-2019

Fecha: 18 de Febrero de 2019

Índice

1	Introducción	1
2	Probetas prismáticas	1
2.1	Tablón A	1
2.2	Tablón B.....	4
2.3	Tablón C.....	7
3	Probetas cúbicas	10
3.1	Tablón A	10
3.2	Tablón B.....	11
3.3	Tablón C.....	12
4	Probetas de compresión axial	13

Índice de figuras

Figura 1. Grupo ATS.....	1
Figura 2. Grupo ATM.....	2
Figura 3. Grupo ATI.....	3
Figura 4. Grupo BTS.....	4
Figura 5. Grupo BTM.....	5
Figura 6. Grupo BTI.....	6
Figura 7. Grupo CTS.....	7
Figura 8. Grupo CTM.....	8
Figura 9. Grupo CTI.....	9
Figura 10. Grupo ACM.....	10
Figura 11. Grupo BCM.....	11
Figura 12. Grupo CCM.....	12
Figura 13. Probetas de compresión axial.....	13

1 Introducción

En este anexo se muestran imágenes de todas las probetas utilizadas para el proyecto.

2 Probetas prismáticas

A continuación se muestran las probetas por grupos de tres colocadas de manera contigua, hay dos imágenes por grupo de probetas para mostrar el cuerpo y el vetado de cada uno. Se separan por tablones.

2.1 Tablón A



Figura 1. Grupo ATS





Figura 2. Grupo ATM





Figura 3. Grupo ATI



2.2 Tablón B



Figura 4. Grupo BTS





Figura 5. Grupo BTM





Figura 6. Grupo BTI



2.3 Tablón C



Figura 7. Grupo CTS





Figura 8. Grupo CTM





Figura 9. Grupo CTI



3 Probetas cúbicas

En este apartado se muestran las probetas cúbicas, también separadas por tablones.

3.1 Tablón A

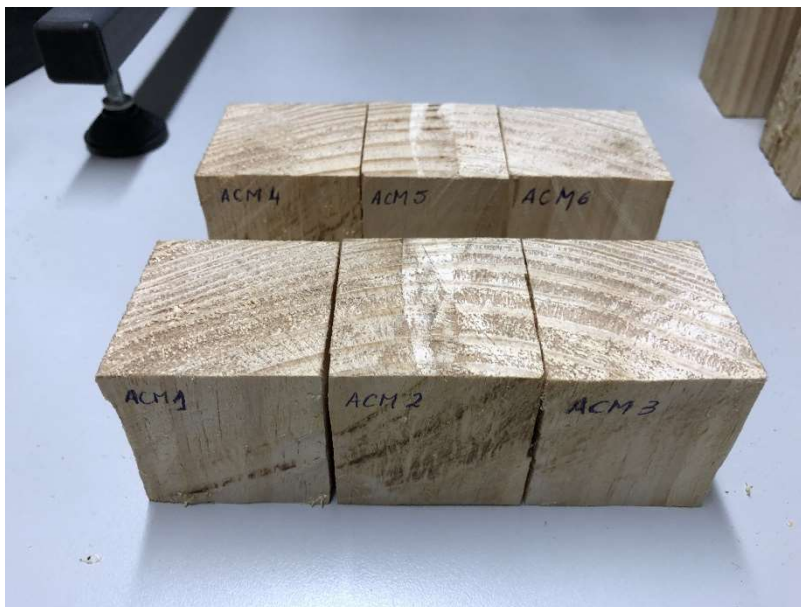


Figura 10. Grupo ACM



3.2 Tablón B



Figura 11. Grupo BCM



3.3 Tablón C



Figura 12. Grupo CCM



4 Probetas de compresión axial

En este caso no se muestran todas las probetas, sólo una pequeña parte, puesto que son todas idénticas y en este caso no es de gran importancia ver el veteado.

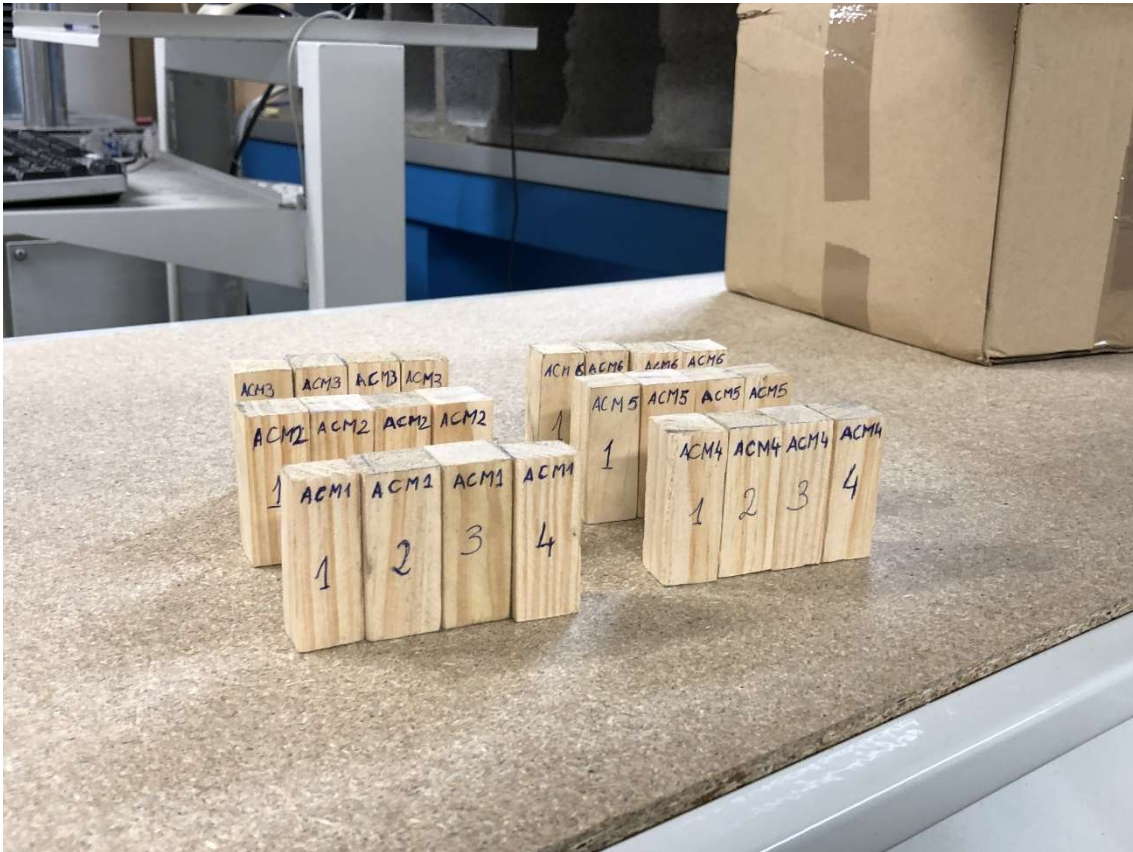


Figura 13. Probetas de compresión axial