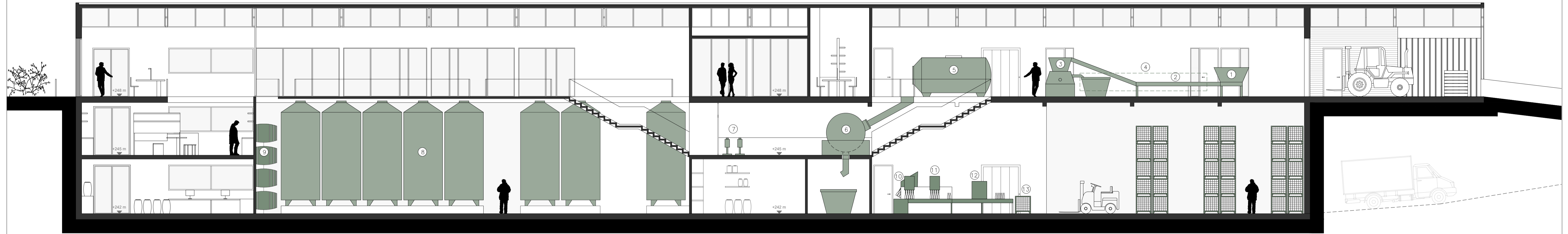
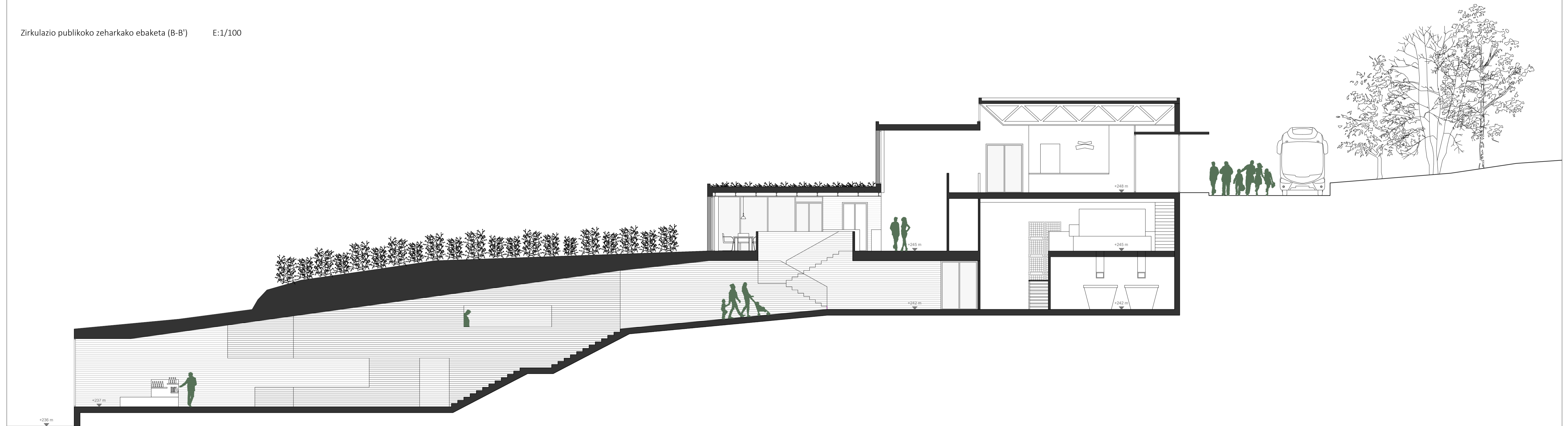


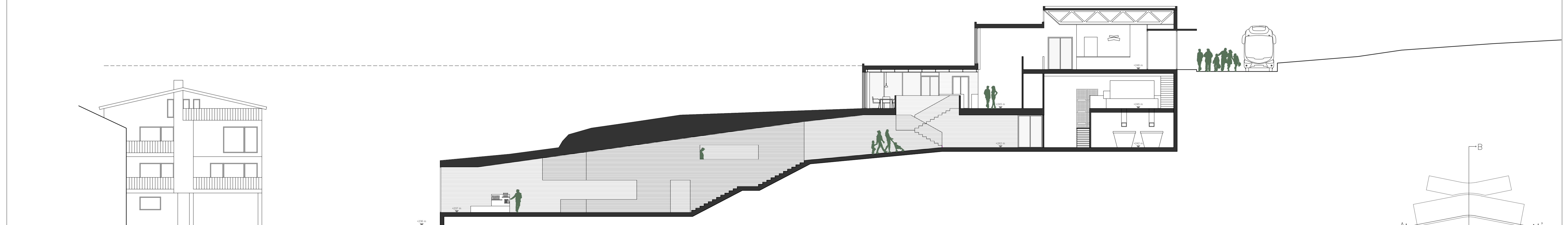
Upategiko luzetarako ebaketa (A-A') E:1/100



Zirkulazio publikoko zeharkako ebaketa (B-B') E:1/100



Zirkulazio publikoko zeharkako ebaketa (B-B') E:1/150



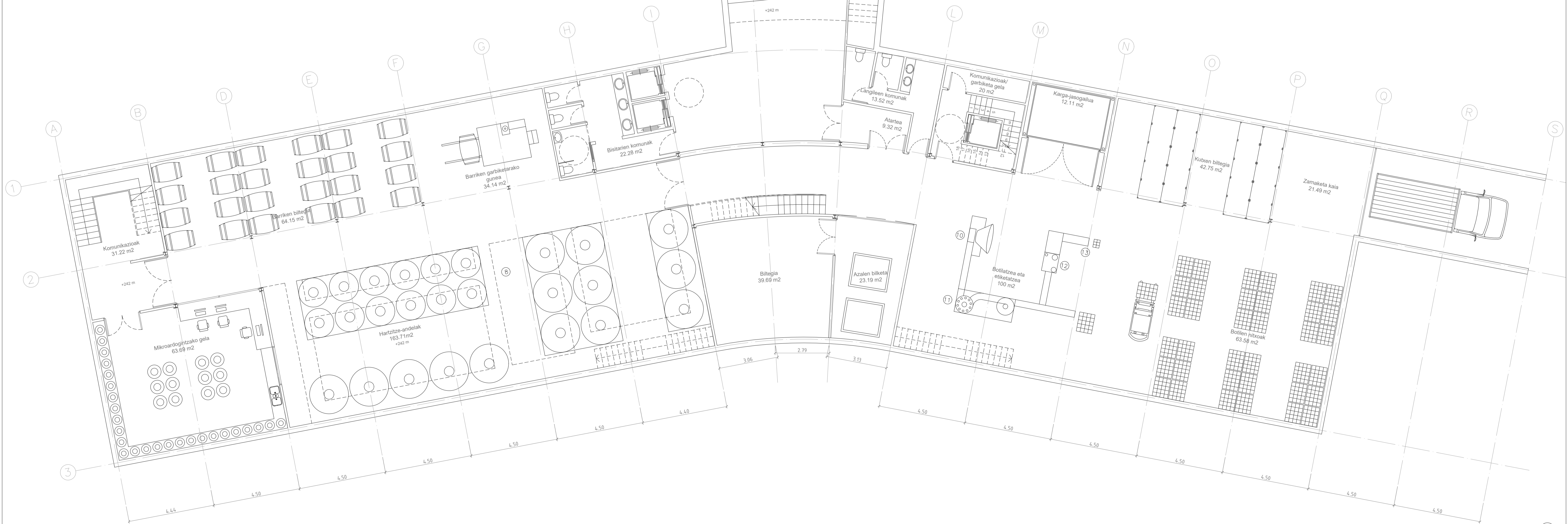
Sarrerako oina (+237m)

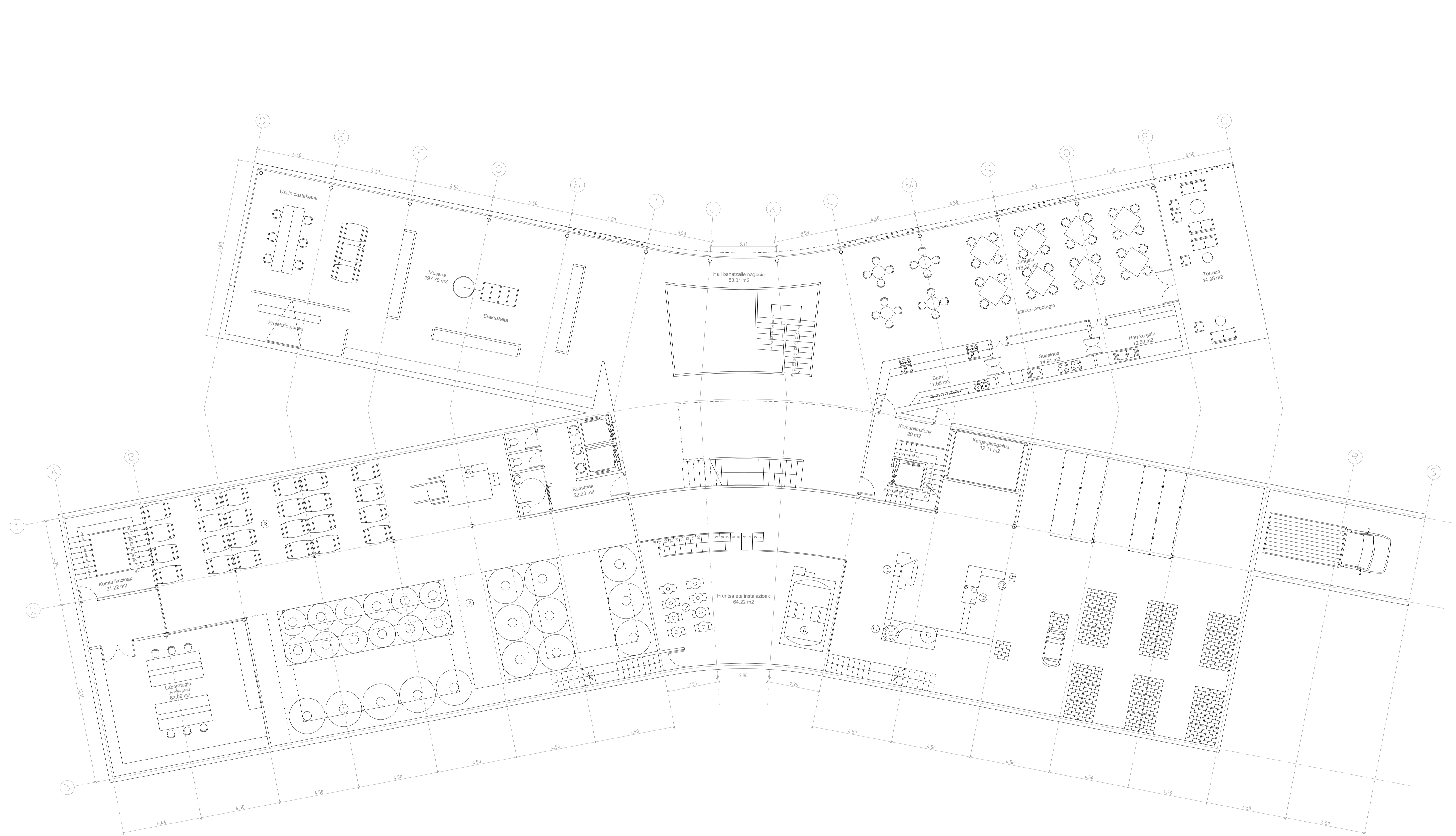
Sarrerako oinaren altuera bikoitza (+242m)

ELABORAZIO-PROZESUKO MAKINEN LEGENDA

- ① Mahatsaren harrerarako tobera
- ② Aukeratzeko mahaia
- ③ Txortanak kentzeko makina
- ④ Hozte-zirkuitua
- ⑤ Beratzeko andelak
- ⑥ Prentsa
- ⑦ Presio-taldea
- ⑧ Hartitze andelak
- ⑨ Ontzeko barriken bitlegia
- ⑩ Botilak kokatzeko makina
- ⑪ Botilak betetzeko makina
- ⑫ Etiketa jartzeko makina
- ⑬ Kutxak betetzeko makina

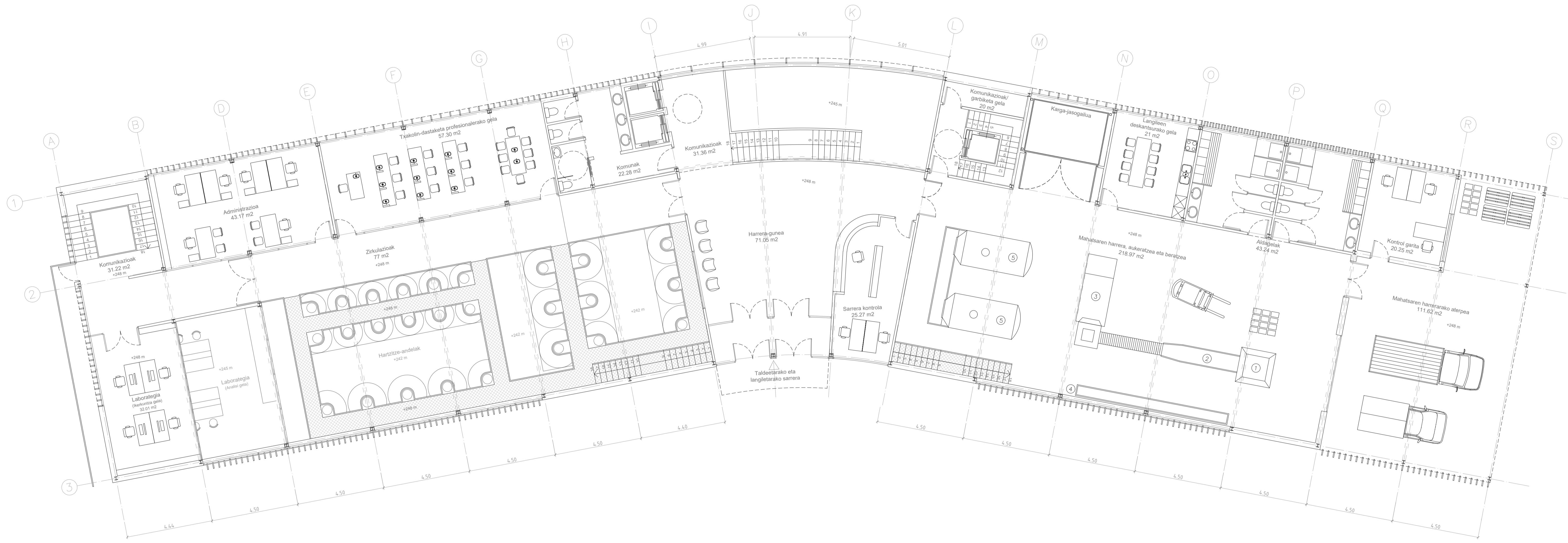
Sarrerako oinaren bigarren altuera / upategiaren behe-solairua (+242m)





ELABORAZIO-PROZESUKO MAKINEN LEGENDA

- | | |
|---------------------------------|------------------------------|
| ① Mahatsaren harrerarako tobera | ⑧ Hartitze andelak |
| ② Aukeratze-mahala | ⑨ Ontzeko barririen biltegia |
| ③ Horiaren kentzeko makina | ⑩ Botilak kokatzeko makina |
| ④ Hozte-zirkuitua | ⑪ Botilak betetzeko makina |
| ⑤ Beratze andelak | ⑫ Etiketa jartzeko makina |
| ⑥ Prentsa | ⑬ Kutxak betetzeko makina |
| ⑦ Presio-taldea | |



ELABORAZIO-PROZESUKO MAKINEN LEGENDA

- | | |
|---------------------------------|-----------------------------|
| ① Mahatsaren harrerarako tobera | ⑧ Hartzite andelak |
| ② Aukeratze-mahaia | ⑨ Ontzeko barriken biltegia |
| ③ Txortanak kentzeko makina | ⑩ Botilak kokatzeko makina |
| ④ Hozte-zirkuitua | ⑪ Botilak betetzeko makina |
| ⑤ Beratze andelak | ⑫ Etiketa jartzeko makina |
| ⑥ Prentsa | ⑬ Kutxak betetzeko makina |
| ⑦ Presio-taldea | |