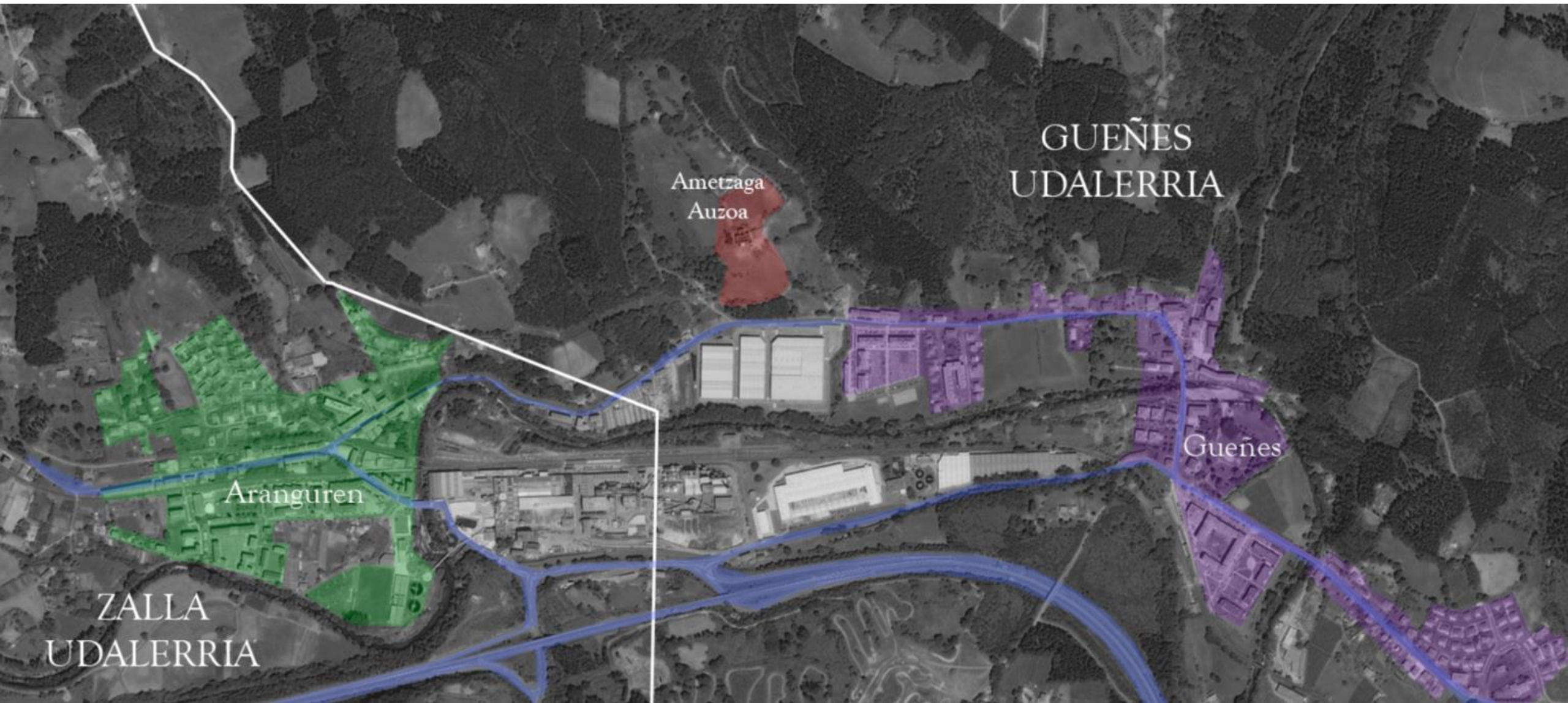


PAPEREZKO SOINEKOENTZAKO MUSEOA  
HURTADO DE AMEZAGA JAUREGIAN, GUEÑES

2019.09.13 DONOSTIA

Ikaslea: Illan Amezaga Tellaetxe  
MAL zuzendaria: Eneko Jokin Uranga Santamaria



ZALLA  
UDALERRIA

Aranguren

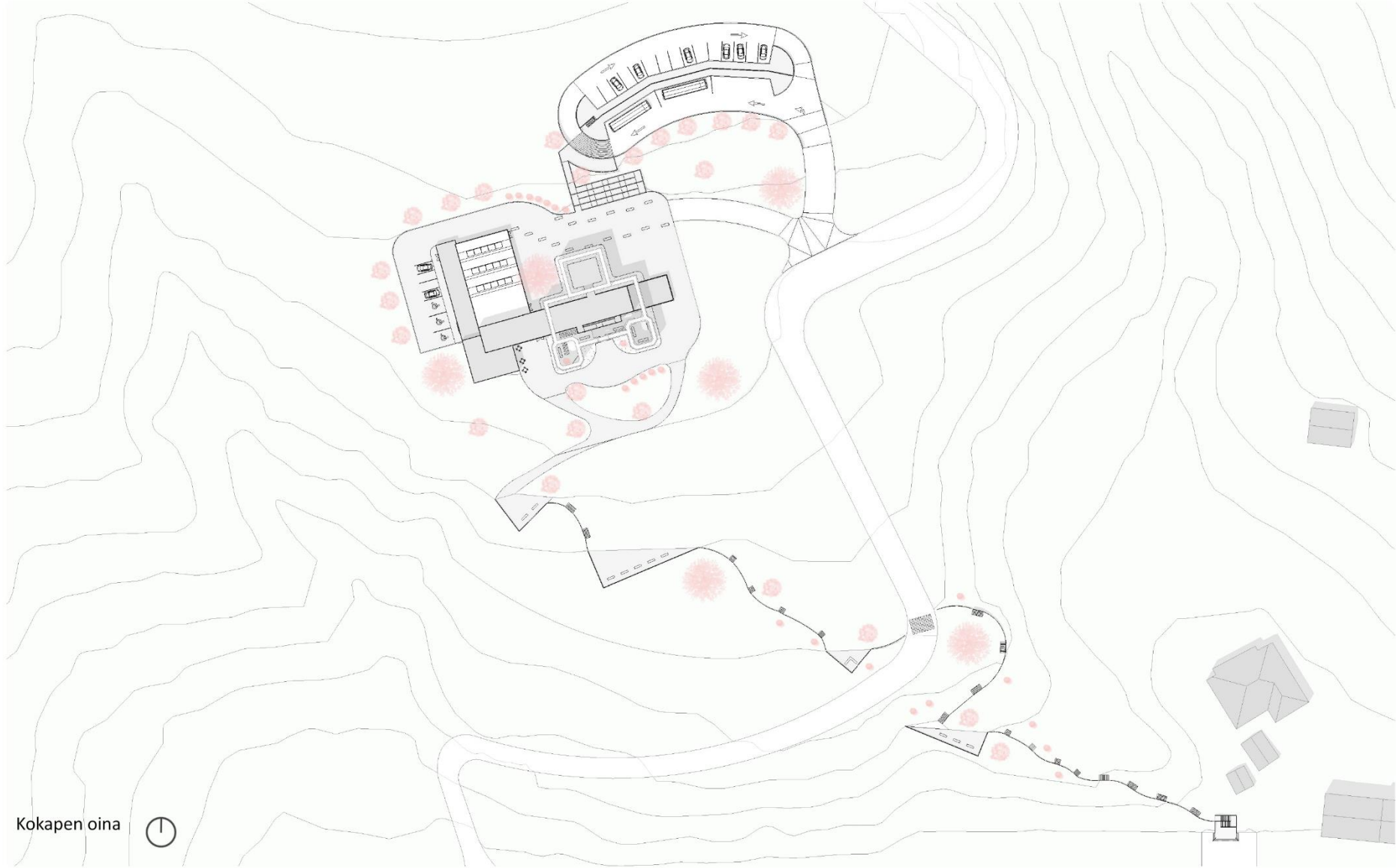
Ametzaga  
Auzoa

GUEÑES  
UDALERRIA

Gueñes





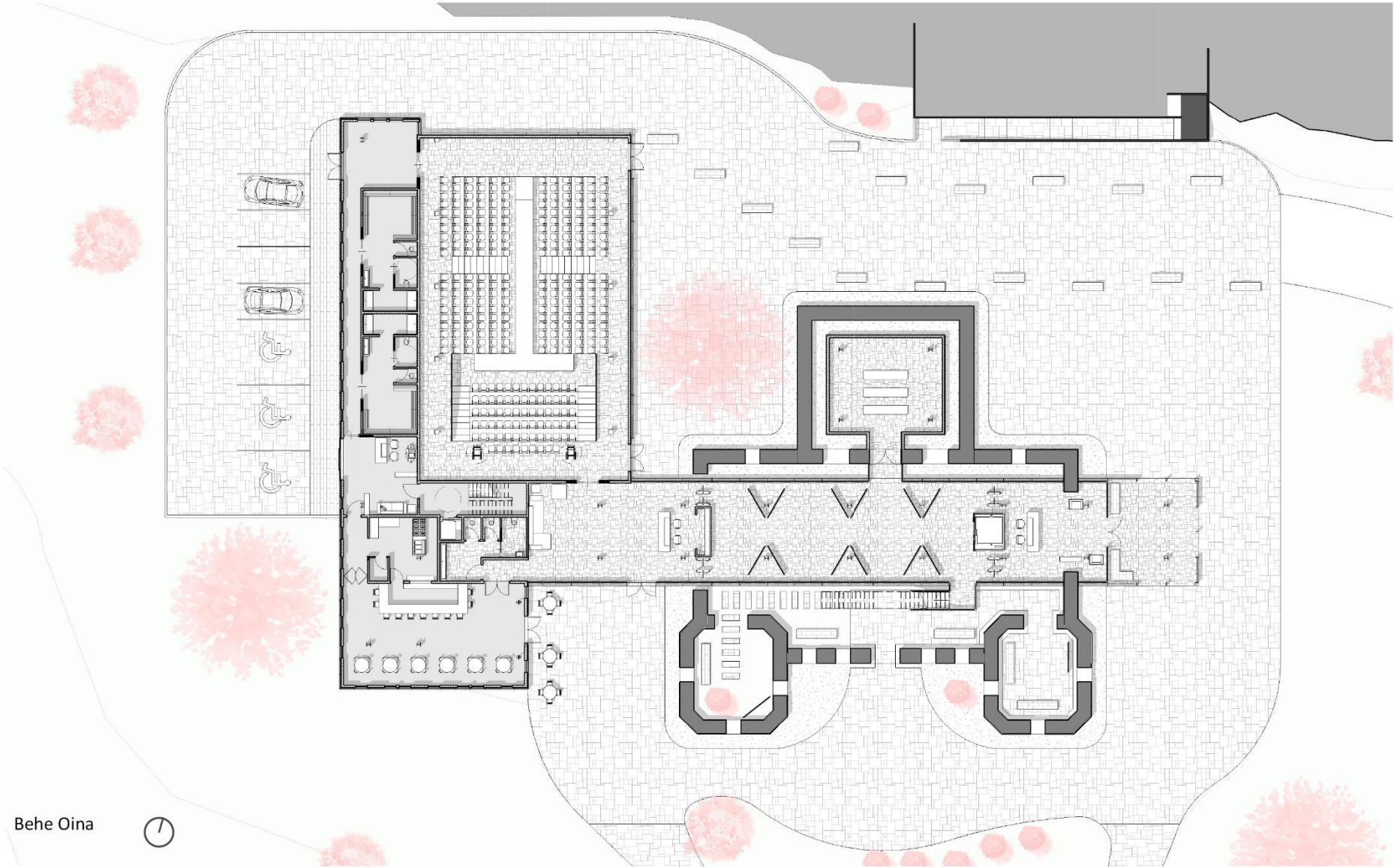


Kokapen oina



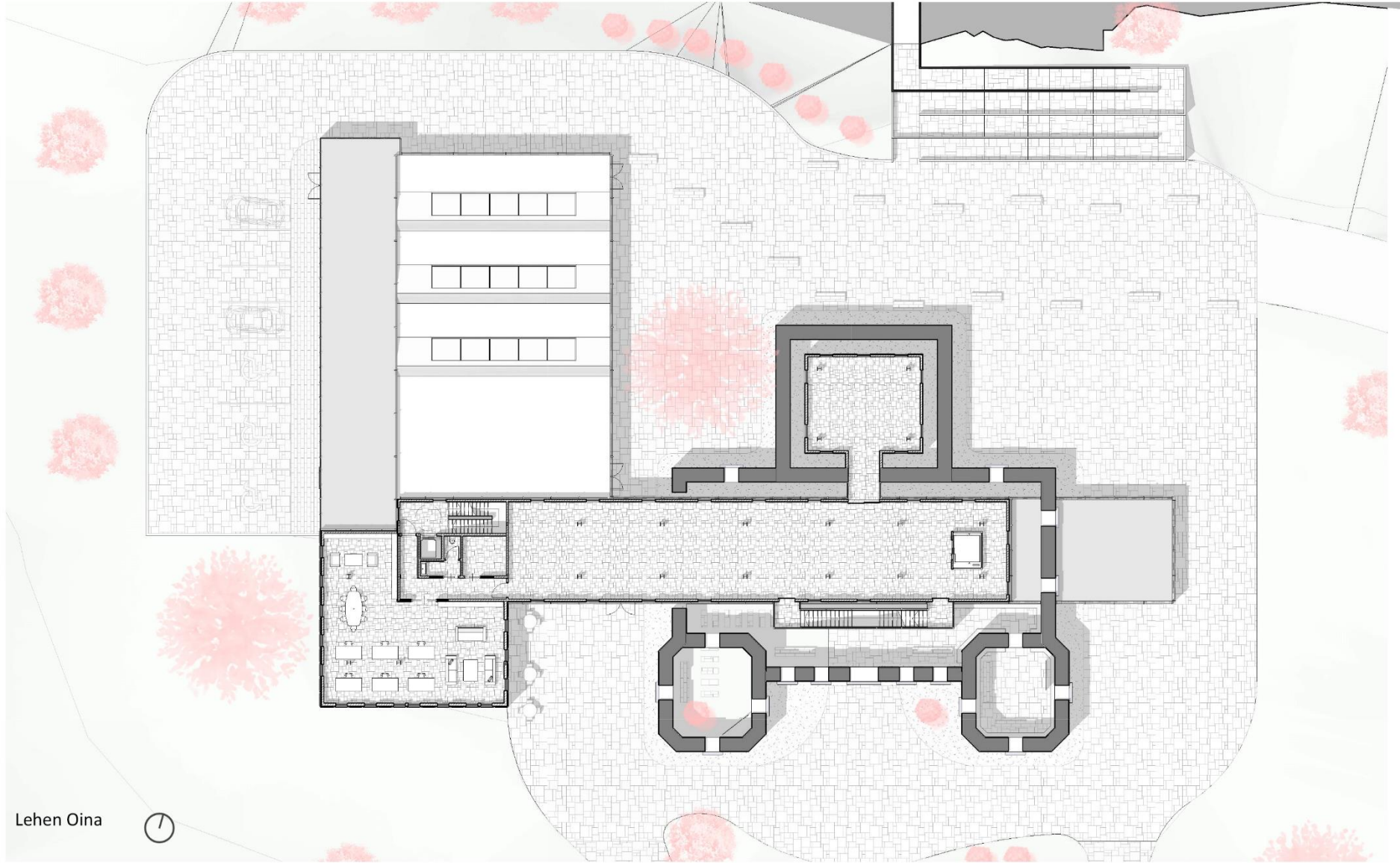


Hego Altxaera



Behe Oina

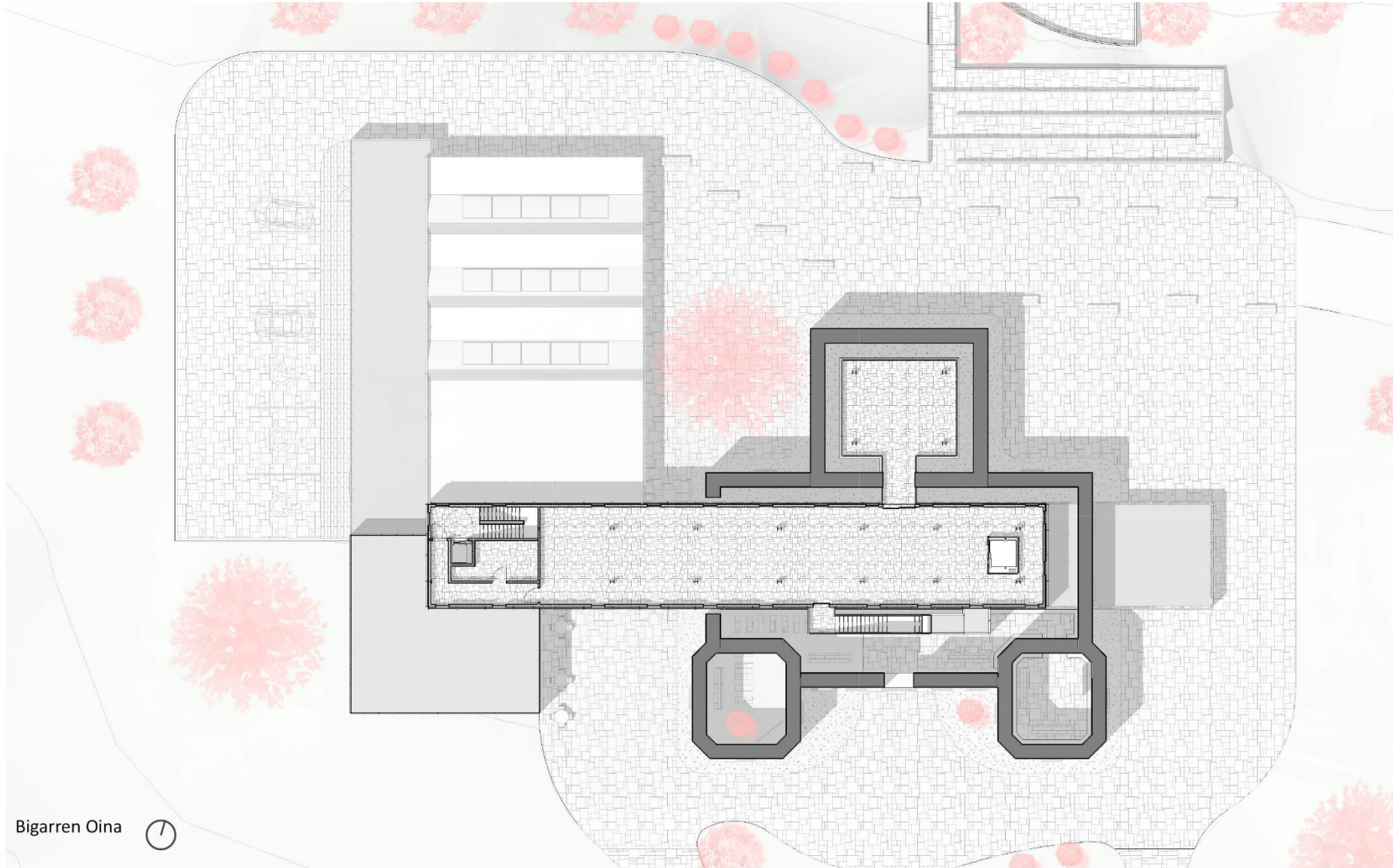




Lehen Oina





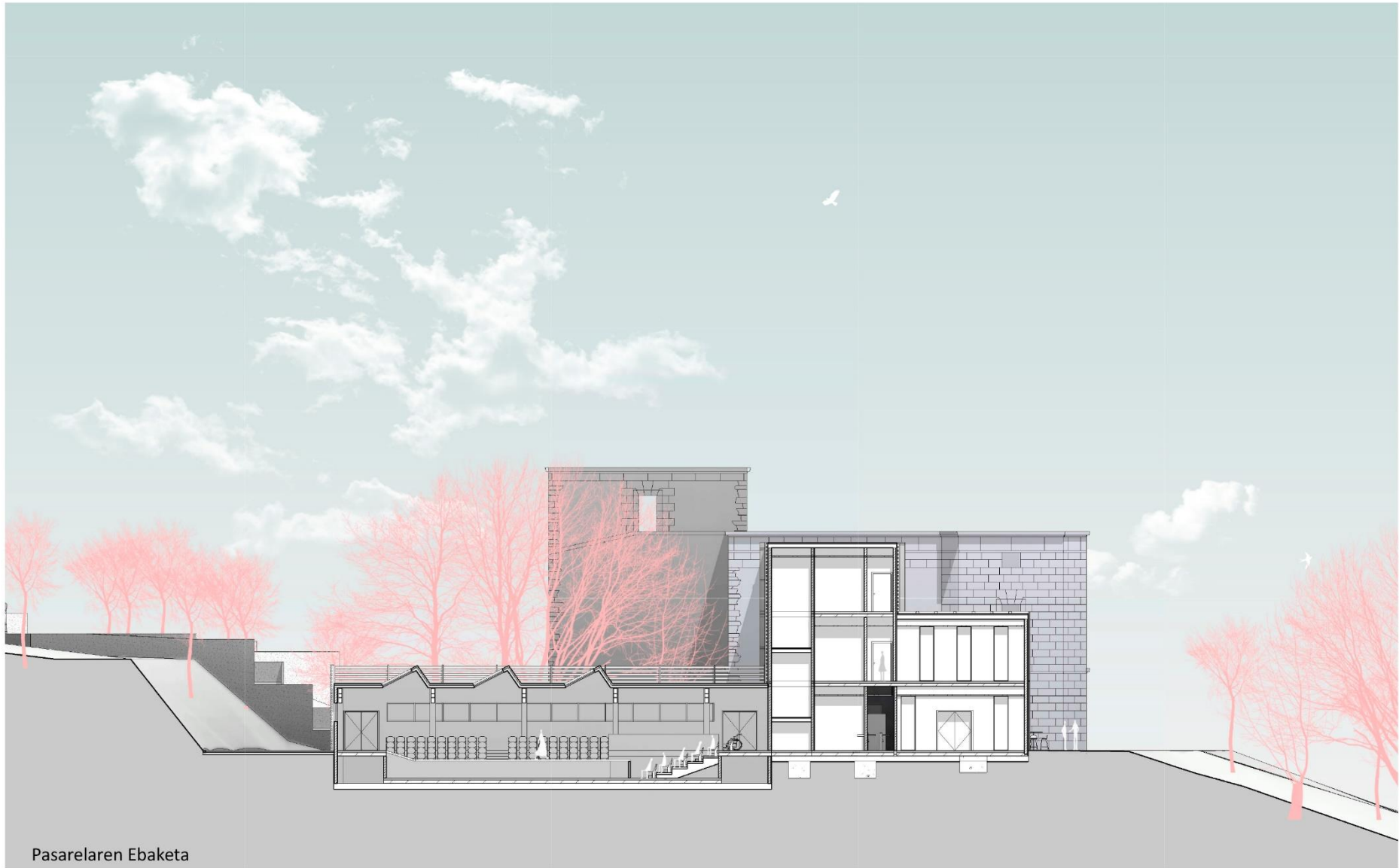


Bigarren Oina





Mendebaldeko Altxaera



Pasarelaren Ebaketa



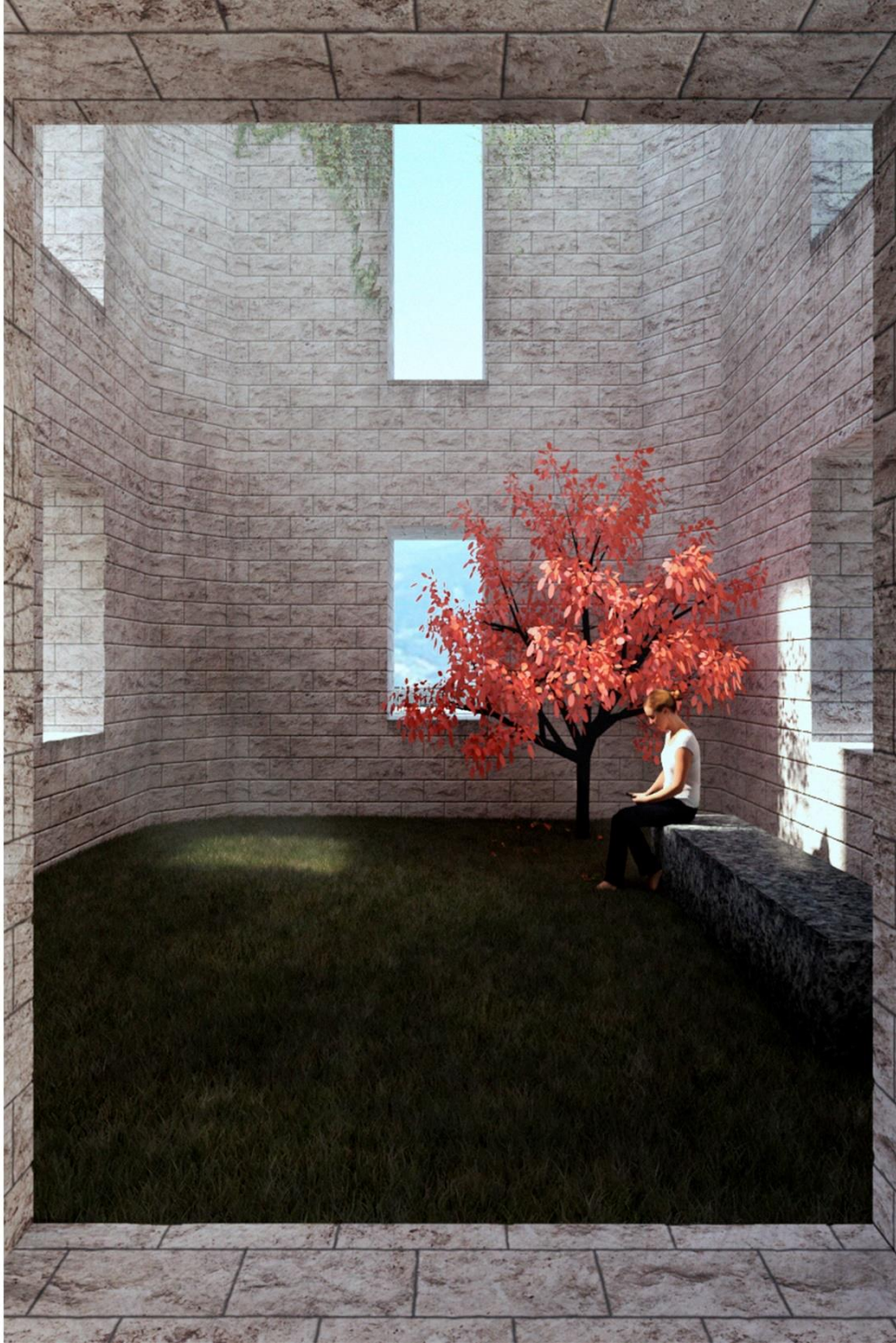
Aurretiko bista



Sarreraren bista



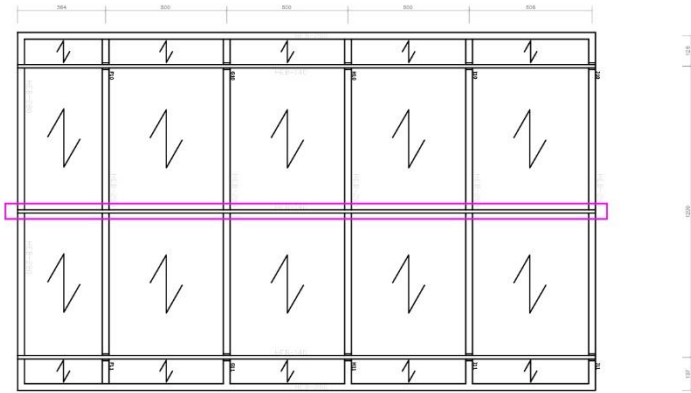
Bolumetria orokorra







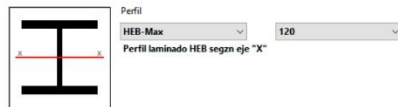
Pasarelaren estalkia  
E = 1/200



**AZALPENA**

Pasarelaren estalkia izanda perfil guztiak berdinak izango dira. Hauek lotuak egongo dira habe bakar baten funtzionamendua izateko.

**PERFILAK**



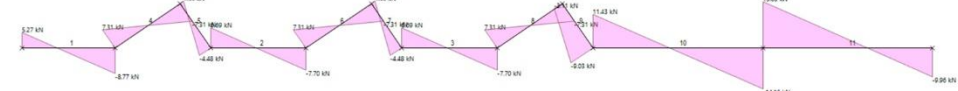
Altzairua, S-275 izanda, jasango duen tentsio maximoa: ELU -> 275 N/mm<sup>2</sup>



**MOMENTU AXIALAK**



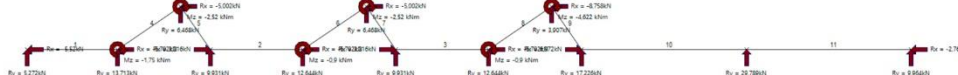
**MOMENTU EBAKITZAILEAK**



**MOMENTU FLEKTOREAK**



**ERREAKZIOAK**



**DEFORMAZIOAK**

**ELS - ELURRA**



**ELS - HAIZEA**

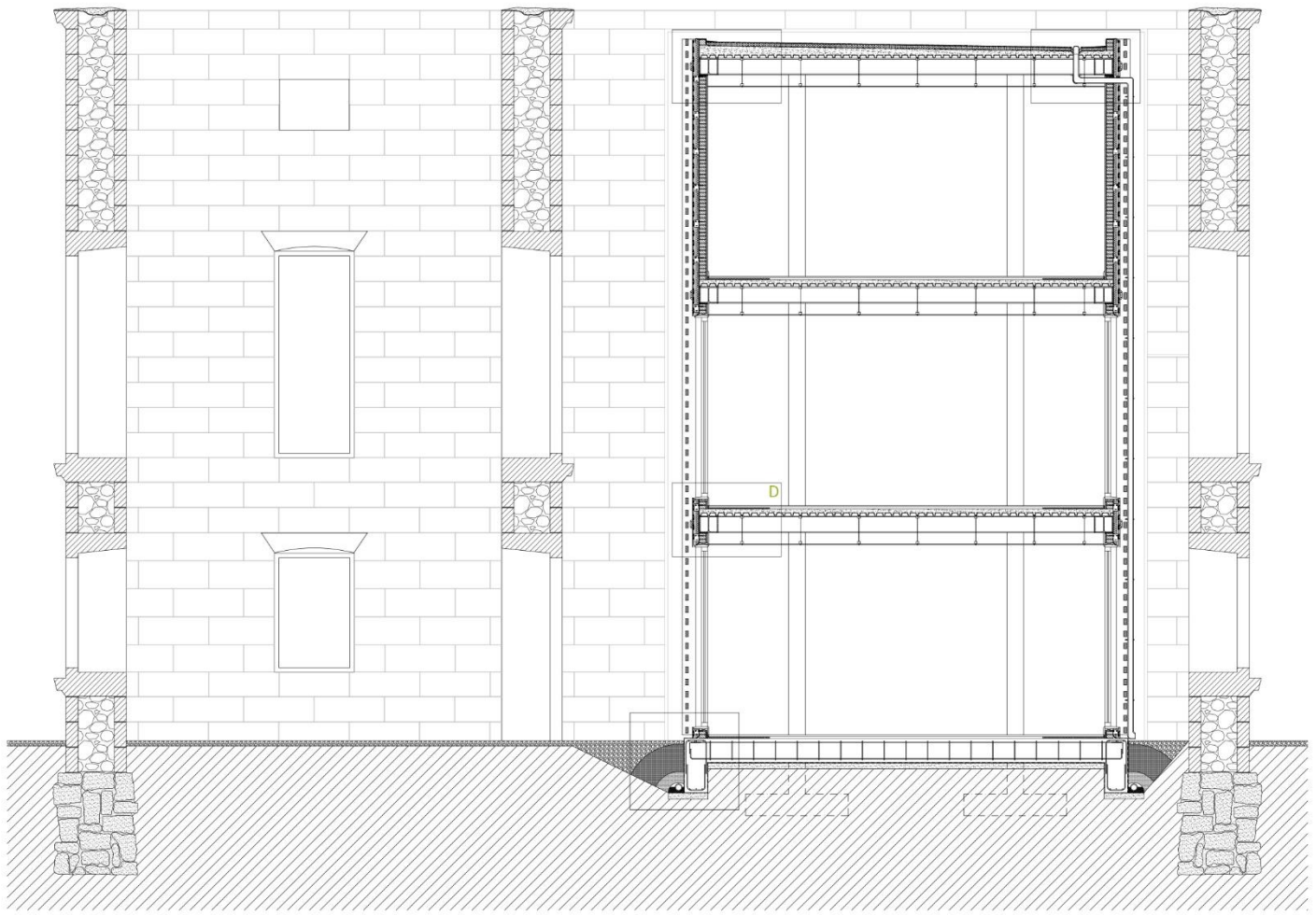


**ELS - E. GAINKARGA**

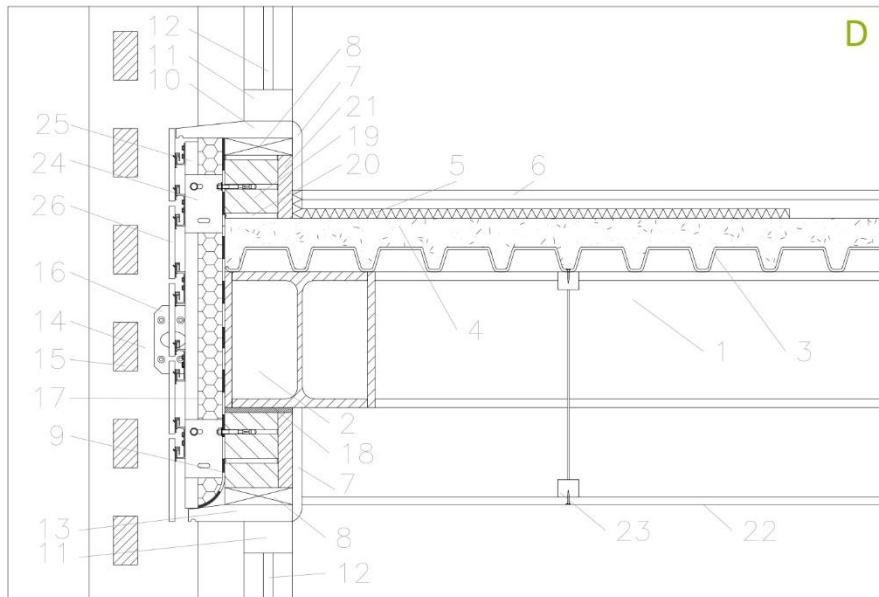


**TENTSIOAK: ELU-n kalkulatuak**





Ebaketa Orokorra



- |   |  |
|---|--|
| 01 - HABE METALIKOA (HEB 280)           | 14 - EUSKARRI METALIKOA                      |
| 02 - UZTAIL METALIKOA (HEB 280)         | 15 - ZUREZKO LAMA (5cm)                      |
| 03 - TXAPA GRAKATUA                     | 16 - ANKLAJEA                                |
| 04 - HORMIGOIA (HA 25 - %1'5)           | 17 - ISOAMENDU TERMIKOA (RockWool; 5 cm)     |
| 05 - ISOLAMENDU TERMIKOA (EPS)          | 18 - DILATAZIO JUNTURA                       |
| 06 - ZORU FLOTANTEA                     | 19 - ADREILU HUTS BIKOITZA (5x11x24 cm)      |
| 07 - ERREIMATEA                         | 20 - MORTAIRUA                               |
| 08 - ZUREZKO AURREMARKOA                | 21 - IGELTSUZKO PLAKA (3 cm)                 |
| 09 - GEOTEXTILA (150gr/m <sup>2</sup> ) | 22 - IGELTSUZKO PANELA (1,5 cm)              |
| 10 - BARLASAI ZERAMIKOA                 | 23 - SABAI FALTSUAREN EUSKARRIA              |
| 11 - LEIHOAKO MARKOA (PVC)              | 24 - EUSKARRI METALIKOAK                     |
| 12 - BEIRA BIKOITZEKO LEIHOA            | 25 - BIGARREN MAILAKO EGITURA, MONTANTEAK    |
| 13 - DINTEL ZERAMIKOA                   | 26 - ZUREZKO XAFLAK (15 cm x 1'2 cm x 45 cm) |

Xehetasuna



ESKERRIK ASKO