

# DISEINU LIBURUA

**PAPEREZKO SOINEKOEN MUSEOA**

HURTADO DE AMÉZAGA JAUREGIA

Master Amaierako Lana

Illan Amezaga Tellaetxe

Master Tutorea:

Eneko Jokin Uranga Santamaria

**PAPEREZKO SOINEKOEN MUSEOA**  
**HURTADO DE AMÉZAGA JAUREGIA**  
**GUEÑES, BIZKAIA**  
**DISEINUA**

MASTER AMAIERAKO LANA  
IKASLEA: ILLAN AMEZAGA TELLAETXE  
TUTOREA: ENEKO JOKIN URANGA SANTAMARIA  
**AURREKARIAK**

## ERAIKINAREN AZALPENA

### OINARRIZKO DATUAK

Izena: Palacio de los Hurtado de Amézaga

Ezizena: Sorginen Jauregia (Palacio de las Brujas)

Herria: Gueñes, Bizkaia

Urtea: 1708an hasia eta 1720an utzita

Arkitektoa: Martin de Zaldúa

Estiloa: Barrokoa

Enkargua: Baltasar Hurtado de Amézaga y Unzaga

Hartzailea: Espainiako Felipe V.a

Kokapena: Ametzaga Auzoa, Saltzedoko aranaren magal batean

Egoera: Bukatu gabea; aurriritan

Egungo erabilera: abere gordelekua

### TESTUINGURUA ETA ELEZAHARREN JAIOTZEA

Flandes eta Hungariako gudetan Baltasar Hurtado de Amézaga bilbotarrak militar lan nabarmenak egin zituelako Italiako Finale-ko Gobernatzailer eta Mariskala izendatu zuten 1703an eta 1706an hurrenez hurren. 1708an, Malagako Gobernatzailer zela, Espainiako Felipe V.ak "Marqués del Riscal de Alegre" tituluarekin izendatu zuen. Baltasarrek, honi eskertuz, bere familiaren jatorrizko etxera gonbidatu zuen erregea. Honetarako Martin de Zaldúa arkitekto famatua deitu zuen jauregi bat diseinatzeko, 1709an Martin bera Gueñese-ko Ametzaga auzoan azaldu zen obrak ikusteko. 1720an, Markesaren heriotzarekin, obra bertan behera utzi zuten eta gaur egun arte amaitu gabea gelditu egin da. Honek elezahar asko piztu ditu historian zehar inguru superstizioso honetan.

Horietako istorio batek dio obrak hasi zirenean inguruko sorginak bildu zirela jauregiaren ondoan eta Markesari, eta baita ere bere bi anaiei, eskatu zieten jauregia haientzako izatea. Hauek erregearentzako izango zela mantentzen zuten sorginek jauregia madarikatu zuten: "Jauregia sorginentzat ez izanez gero, ez da inorentzat izango inoiz ez". Obrak aurrera egin ahala anai gazteena hil omen zen, kasualitatea. Ondoren bigarren anaia ere hil zen, herritarrek beldurtu eta zenbait langilek alde egin zuten. Azkenean, Markesa ere hil egin zenean, gelditzen ziren langileak bertan behera utzi zuten obra eta inoiz ez da inor ez han bizitzera ausartu ezta jauregia bukatzera ere egin.

## EZAUGARRI ARKITEKTONIKOAK

Oin laukizuzeneko jauregi barrokoa da, fatxadaren arabera behe gehi bi solairuko altuerarekin. Fatxada nagusia hegoaldera, aranera, orientatuta dago bi dorre aurreratuak dituela alboetan. Atzeko fatxadan dorretxe bat dirudien eraikina jauregira esleitua azaltzen zaigu. Barnetik horma eta eskaileraren bat badago ere ez du solairurik, estalkiaren arrastoak badaude ere. Fase primario batean dago.

Jauregia Saltzedo familiaren dorretxearen hurbil omen zegoen, azken hau desagertuta badago ere, Ametzaga auzoan, nondik Saltzedoko aranaren (egungo Zalla eta Gueñesen) zati nabarmen bat ikus eta kontrola daitekeen. Gaur egun aranaren beheko aldean, bi herriren artean, fabrika multzo bat kokatzen da, horietako zenbait itxik jada.



### LURZORU ETA ERAIKINAREN KATEGORIA

Lurzoruaren klasifikazioa: ez urbanizagarria (gehirriak ikusi).

2015eko Gueñeseko HAPO-aren arabera eraikinak hurrengo babesa du: Uztailaren 3a, Euskal Ondare Kulturalaren 7/1990 legeari erantzunez: Kultura Ondare gisa Inbentariatua. Halaber, Espainiako Ondareen Zerrenda Gorriaren barnean agertzen da.

### PROIEKTURAKO IDEIA

Duela zenbait urte herrirako museo bat bertan proiektatzea pentsatua nuen, honela amaitu gabeko, eta elezaharrez betetako, jauregia bukatu. Aldi berean herrian urtero ematen den Paperezko Soinekoen Lehiaketan parte hartzen duten soinekoak gorde eta erakusteko aukera ematea. Garbitu eta egungo egoeran kontserbatu nahiko nuke ahal den neurrian, okerrera joan ez dadila, honen inguruarekin ere zerbait egin beharko litzakela uste dut.



Museoak ez luke inola ere jauregia baino garrantzi handiagoa izango, gaur egun aranaren puntu askotatik ikusten baita, honek jauregiaren presentzia mantendu edo indartu beharko luke. Soinekoak paperez eginda daudenez esposizio guneak argi naturalaren saihestea edo kontrol egokia beharko lukete, eguzki izpiek kaltetzen baitituzte, hala nola hezetasunaren kontrola ere handia izan beharko luke.

## PAPEREZKO SOINEKOEN LEHIAKETA

### ZER DA PAPEREZKO SOINEKOEN LEHIAKETA? NOLA HOBETU?

Data zehatzik ez badago ere aurreko mendeko 50. hamarkadara eramaten gaituzte lehenengo idatziak, momentu horretan, gaur egun bezala, iraileko jaietan ospatzen zen. 60. eta 70. hamarkadetan lehiaketaren urrezko garaia izan omen zen, historian izandako partaide kopururik handienak lortuz. Hurrengo hamarkadetan, 2005. urtera arte izan ere, beherapen handia izan zuen, herrian jostari gutxi eta zabaltzeko aukera ekonomiko eskasak baitziren. Urte horretatik aurrera, herriko zenbait jende eta baita udalak ere indarrak batu eta bultzada bat eman zioten lehiaketari, Roberto Comas diseinatzailearekin eta Mollerusako (Lleidako) Paperezko Soinekoen Museoarekin kontaktuan jarri eta akordio ezberdinak eginez haien parte hartzea sustatzeko.

Honi esker azken hamar urteetan berriz egin du gora, aurreko urteetako soinekorik onenen erakusketak, telebistaren presentzia, desfile aurreko ekitaldiak, Europako leku ezberdinetako diseinu edo jostari eskolen etortzea, diseinatzaile famatuen presentzia, herrian sortutako "Soineko" erakundearen laguntza edota ondoko herrietako jendearen parte hartzea direla eta.

Lehiaketa gora doa orain, bai, baina ez dago kalitatezko azpiegitura arkitektonikorik. Soinekoak herriko parkean dauden bi kasetza zaharretan gordetzen dira, erakusketak udaletxearen barnean egin behar dira kostata edota ondoan dagoen kristalezko etxetxoan. 2015teko urtarrilean gertatutako uholdetan parkeko kasetetan ura sartu egin zen, soineko gehienak udaletxean zeuden momentu hartan. Desfilea parkean montatzen den karpa, aldagela eta pasarelan egiten da irailero. Hainbeste leku ezberdinen arteko mugimendurekin eta hauen aklimatazio eza edo eskasarekin sortutako pitzadurak, apurketak eta desgasteak konpontze ko ia ez dago lekurik, herrian dauden jostunek bere etxeetan edo tailer txikietan egin behar dute, horrek duen arriskuarekin.

Lehiaketaren grazia arriskua da bere bertan. Paperez eginiko soinekoak dira bere osotasunean, ez dira inolako graparik, kolarik edo bestelako lotura sistemarik onartzen jostea ez dena. Oso delikatuak dira, hezetasunen eta eguzki izpien aurrean sufrimendu handiak jasotzen dituzte beti.

Bilketa, esposizioa, desfilea eta konpontze lanak elkartzeko proposatzen dut museo hau, mende erdi baino gehiagoko tradizio kultural baten garapena erraztuz eta zabalduz, kanpokoei gurea erakutsiz eta parte hartzera gonbidatuz.





## PROGRAMA

Behin-behineko programaren atalak eta hauen azalera orientagarriak azalduko dira hemen:

Proiektuaren programa erabilera ezberdinetan egongo da banatua, hala nola, zerbitzuak, museoa, instalakuntzak eta behatokia.

Zerbitzuen artean sarrera, tiketak erosteko eta informazioa lortzeko, bulegoa, zuzendaritzaren gune pribatua, kafetegia, bisitari zein langileek atsedena hartzeko eta komunak izango dira.

Museo batek dituen funtzio arruntak izango ditu. Bi erakusketa gela, bata era audiobisual eta bestea era fisikoan bizitzeko. Bilketa gela, soinekoak era egokian gorde ahal izateko. Tailerrak bai soineko berriak egiteko, bai soineko zaharrak konpontzeko eta baita ikastaroak egiteko aukerak izateko. Bere izaeratik pasarela bat ere izango du non desfileak eta ekitaldiak egiteko aukera egongo den.

Nola erakusgai egongo diren elementuak oso hauskorrak diren aklimatazio sistema egokia izan beharko luke eraikinak. Horretarako bi instalazio gela proposatuko dira, lehenengoa aireztapen sistema indartsua kolokatzeko eta bestea gainontzeko instalakuntzak jarri ahal izateko.

Horretaz gain parking bat ere planteatuko da atzeko zelaian, honen azalera behararen arabera izango da.



Behin-behineko programa		
Estantzia	Oinarrizko informazioa	Azalera (m <sup>2</sup> )
<b>Zerbitzuak</b>		
Sarrera	Takilak eta informazio gunea jartzeko eremua	100
Bulegoa	Museoaren zuzendaritzarako bulego pribatua, bilerak egiteko aukera	20
Kafetegia	Sukalde, barra eta zenbait mahai jarri ahal izateko espazioa	80
Komunak	Gizonezko eta emakumezko komunak, konketa eta bi-hiru komun bakoitzeko	40
Zerbitzuen guztirako azalera		240
<b>Museoaren erabilerak</b>		
Erakusketa gela (1)	Lehiaketaren historia eta garapenaren infografia (audiobisuala eta panelak)	30
Erakusketa gela (2)	Soinekoak bere osotasunean ikusi ahal izateko espazioa	500
Pasarela	Pasarela, butakak eta "back-stage" jarri ahal izateko estantzia	300
Tailerrak	Jostunek soinekoak konpontzeko eta umeei irakasteko	120
Biltegia	Soinekoak era egokian gorde eta mantentzeko eremua	50
Museoaren guztirako azalera		1000
<b>Instalakuntzak</b>		
Aireztapen gela	Paperezko soinekoak mantentzeko behar den hezetasuna kontrolatu ahal izateko	25
Gainontzeko instalakuntzak	Eraikinaren funtzionamendu arrunterako gainontzeko instalakuntza gela	50
Museoaren guztirako azalera		75
<b>Itxitura eta tabikeria</b>		
Itxitura eta tabikeria	Gutxi-gorabeherako kalkulua, azaleraren %15-a	197,25
<b>Guztirako azalera</b>		<b>1512,25</b>

**PAPEREZKO SOINEKOEN MUSEOA**  
**HURTADO DE AMÉZAGA JAUREGIA**  
**GUEÑES, BIZKAIA**  
**DISEINUA**

MASTER AMAIERAKO LANA  
IKASLEA: ILLAN AMEZAGA TELLAETXE  
TUTOREA: ENEKO JOKIN URANGA SANTAMARIA  
**HIRIGINTZA**  
- Lurzoruaren kalifikazioa eta erabilerak  
- Hiri-lurzoruaren xehatutako antolamendua  
- Hiri-lurzoruaren egitura  
- Proposamena



— LIMITE MUNICIPAL

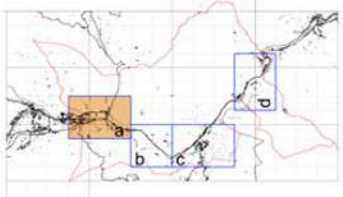
SUELO URBANO

- USO GLOBAL RESIDENCIAL
- USO GLOBAL INDUSTRIAL
- USO GLOBAL TERCIARIO
- S.G. EQUIPAMIENTO COMUNITARIO
- E DOCENTE
- R RELIGIOSO
- A ADMINISTRATIVO Y SERVICIOS
- D DEPORTIVO
- C CEMENTERIO
- S-C SOCIO CULTURAL
- P PARQUE DEPORTIVO
- T ASISTENCIAL
- H HOTELERO
- 8 S.G. ESPACIOS LIBRES y ZONAS VERDES
- S.G. INFRAESTRUCTURAS

NOTA: Los Sistemas Generales se enumeran en el Art. 71 de las Normas Urbanísticas

SUELO URBANIZABLE

- RESIDENCIAL
- ACTIVIDADES ECONOMICAS
- TERCIARIO



# GÜEÑES

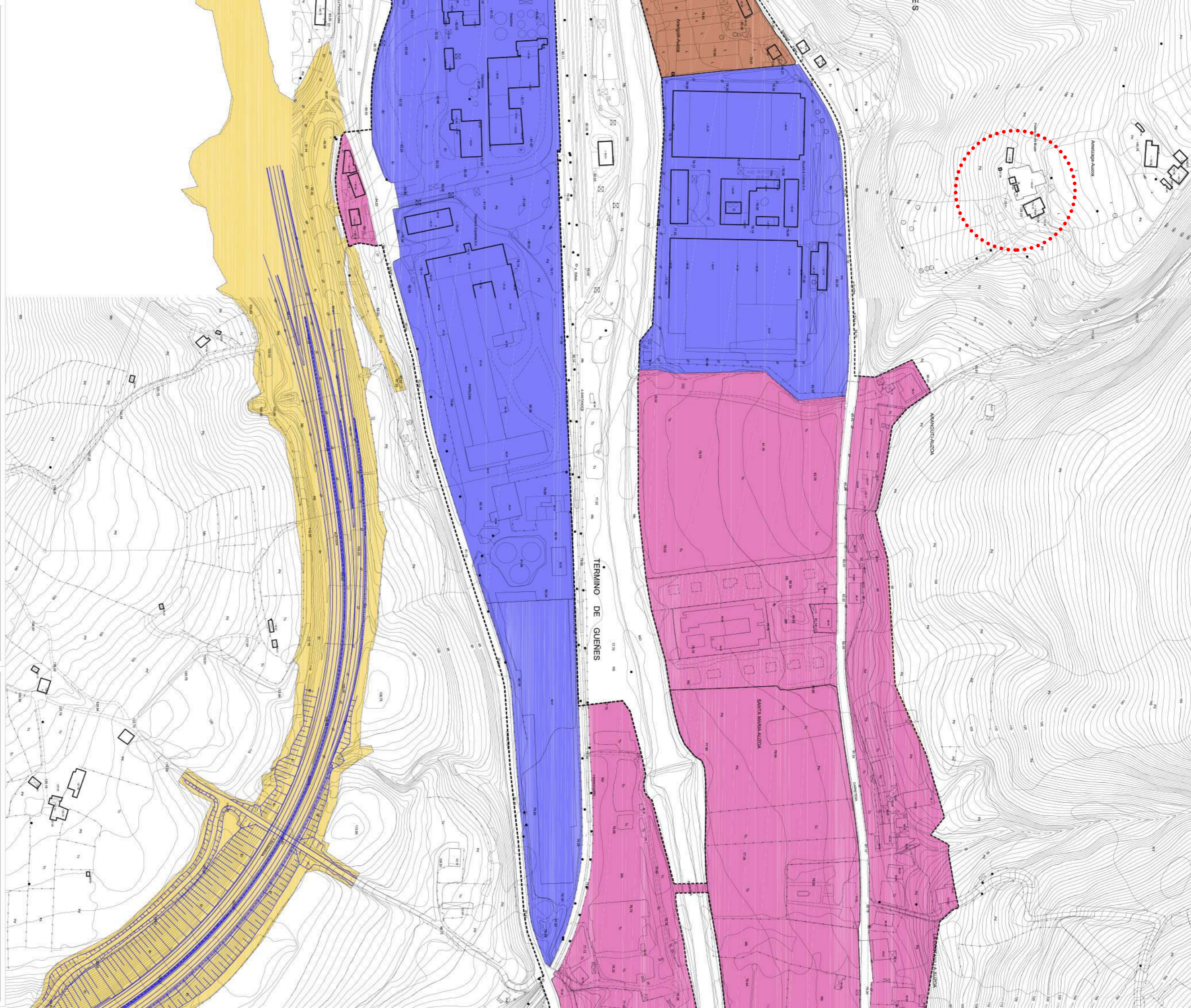
REVISIÓN 2002 EGITAMUKETAKO  
 NORMAS SUBSIDIARIAS ARAU ORDEZKOEN  
 DE PLANEAMIENTO BERRIKUSPENA 2002

fase **TEXTO REFUNDIDO** (Según O.F. nº 1756/2006 de 21 de Nov.) **aldeia**

**SUELO URBANO Y SUELO URBANIZABLE**  
 Calificación y Usos Globales del Suelo  
**GÜEÑES 1**

nº	fecha	escala
O.G.03.a	ENERO-2007	1/2.000

**ESTUDIO ALBIA S.L.**  
 ARQUITECTURA Y URBANISMO





**LÍMITE MUNICIPAL**  
**ORDENACION PORMENORIZADA DEL SUELO URBANO**

..... LIMITE SUELO URBANO  
 --- RASANTES DE URBANIZACIÓN

**SUELO URBANO CONSOLIDADO**

**EDIFICACIÓN PREEXISTENTE**

- ZONA RESIDENCIAL CONSOLIDADA - "Edificación Vivienda Colectiva"
- ZONA RESIDENCIAL CONSOLIDADA - "Edificación Aislada"
- PARCELAS EDIFICADAS
- PARCELAS VACANTES  
3. (Nº máximo de viviendas)
- ZONA RESIDENCIAL CONSOLIDADA - "Barrio Eluberrí"
- ZONA INDUSTRIAL CONSOLIDADA
- ZONA TERCIARIO CONSOLIDADO
- EQUIPAMIENTO COMUNITARIO

**EDIFICACIÓN NUEVA en ÁREAS DE PLANEAMIENTO REMITIDO (Unidades o Sectores)**

- LIMITE ÁREAS DE PLANEAMIENTO REMITIDO EN S.U.
- RESIDENCIAL - "Edificación Vivienda Colectiva"
- RESIDENCIAL - "Edificación Aislada"
- INDUSTRIAL
- TERCIARIO

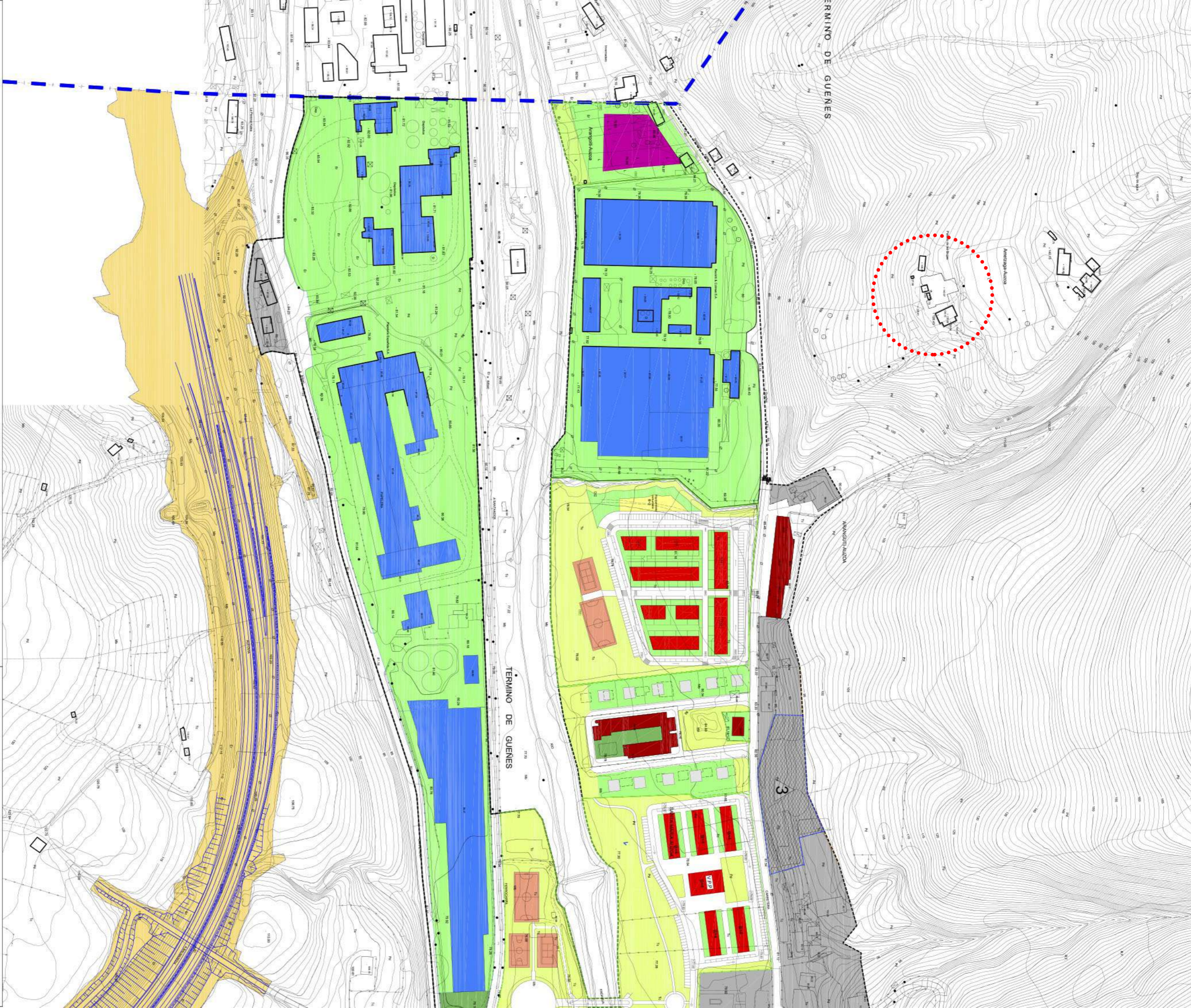
**SUELO URBANO NO CONSOLIDADO**

**EDIFICACION PROYECTADA en UNIDADES DE EJECUCION**

- LIMITE UNIDAD DE EJECUCION EN S.U.
- RESIDENCIAL
- TERCIARIO
- EQUIPAMIENTO COMUNITARIO

**VIALIDAD y ESPACIOS LIBRES**

- VIALIDAD RODADA y PEATONAL PÚBLICA
- ESPACIOS LIBRES y ZONAS VERDES PÚBLICAS
- ESPACIOS LIBRES PRIVADOS
- ESPACIOS LIBRES PRIVADOS de USO PÚBLICO



# GÜENES

REVISIÓN 2002  
 NORMAS SUBSIDIARIAS  
 DE PLANEAMIENTO



EGITAMUKETAKO  
 ARAU ORDEZKICEN  
 BERRIKUSPENÁ 2002

fase **TEXTO REFUNDIDO**  
 (Según O.F. nº 1756/2006 de 21 de Nov.) **aldeia**

ORDENACION PORMENORIZADA DEL SUELO URBANO  
 GÜENES

nº O.G.06.a+b      fecha ENERO-2007      escala 1/2.000

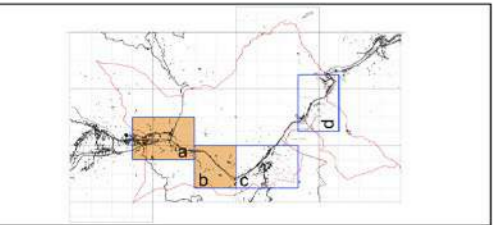
**ESTUDIO ALBIA S.L.**  
 ARQUITECTURA Y URBANISMO



- LIMITE MUNICIPAL
  - LIMITE SUELO URBANO
- SUELO URBANO CONSOLIDADO**
- ZONA RESIDENCIAL CONSOLIDADA - "Edificación Vivienda Colectiva"
  - ZONA RESIDENCIAL CONSOLIDADA - "Edificación Aislada"
  - ZONA RESIDENCIAL CONSOLIDADA - "Barrio Elubarrí"
  - ZONA INDUSTRIAL CONSOLIDADA
  - ZONA TERCIARIO CONSOLIDADO
  - EQUIPAMIENTO COMUNITARIO
  - VIALIDAD y ESPACIOS LIBRES

- AREAS DE PLANEAMIENTO REMITIDO**
- LIMITE AREAS DE PLANEAMIENTO REMITIDO EN S.U.
  - RESIDENCIAL - "Edificación Vivienda Colectiva"
  - RESIDENCIAL - "Edificación Aislada"
  - INDUSTRIAL
  - TERCIARIO

- SUELO URBANO NO CONSOLIDADO**
- NUEVA EDIFICACION en UNIDADES DE EJECUCION**
- LIMITE UNIDAD DE EJECUCION EN S.U.
  - RESIDENCIAL
  - TERCIARIO



# GÜEÑES

REVISIÓN 2002  
 NORMAS SUBSIDIARIAS DE PLANEAMIENTO

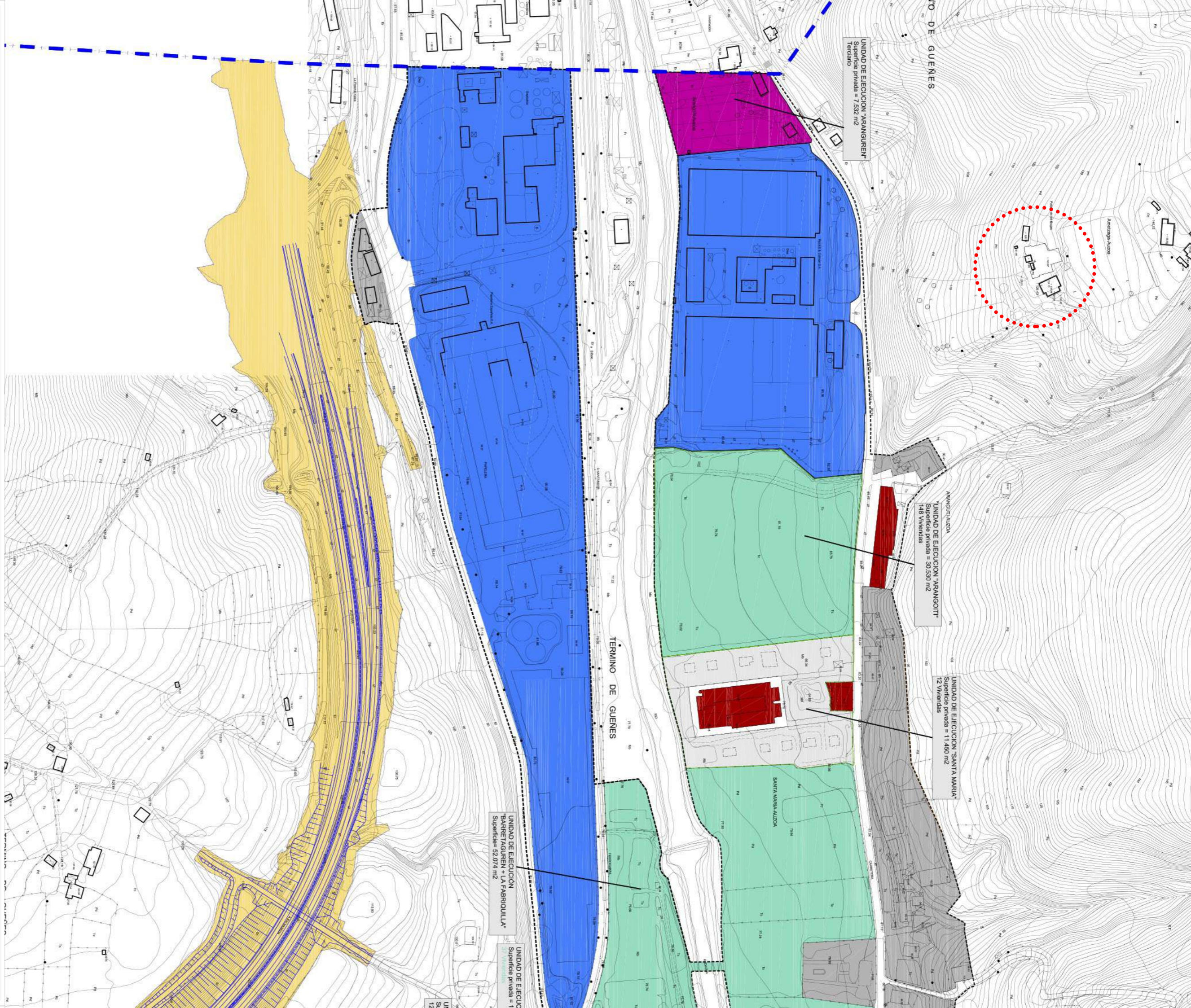
EGITAMUKETAKO  
 ARAU ORDEZKOEN  
 BERRIKUSPENA 2002

fase **TEXTO REFUNDIDO**  
 (Según O.F. nº 1756/2006 de 21 de Nov.) **aldea**

**ESTRUCTURA DEL SUELO URBANO**  
**GÜEÑES**

nº O.G.05.a+b      fecha ENERO-2007      escala 1/2.000

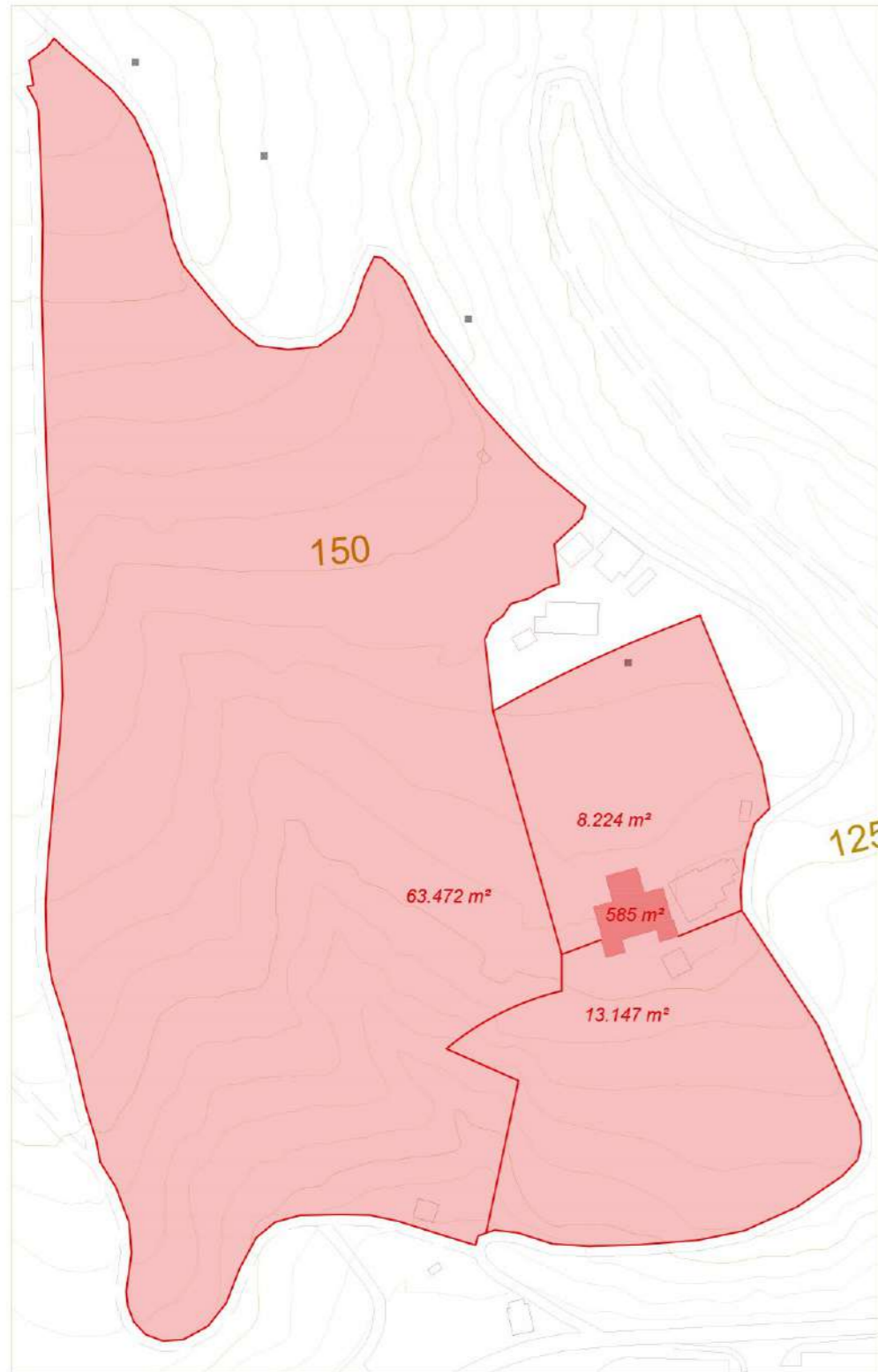
**ESTUDIO ALBIA S.L.**  
 ARQUITECTURA Y URBANISMO



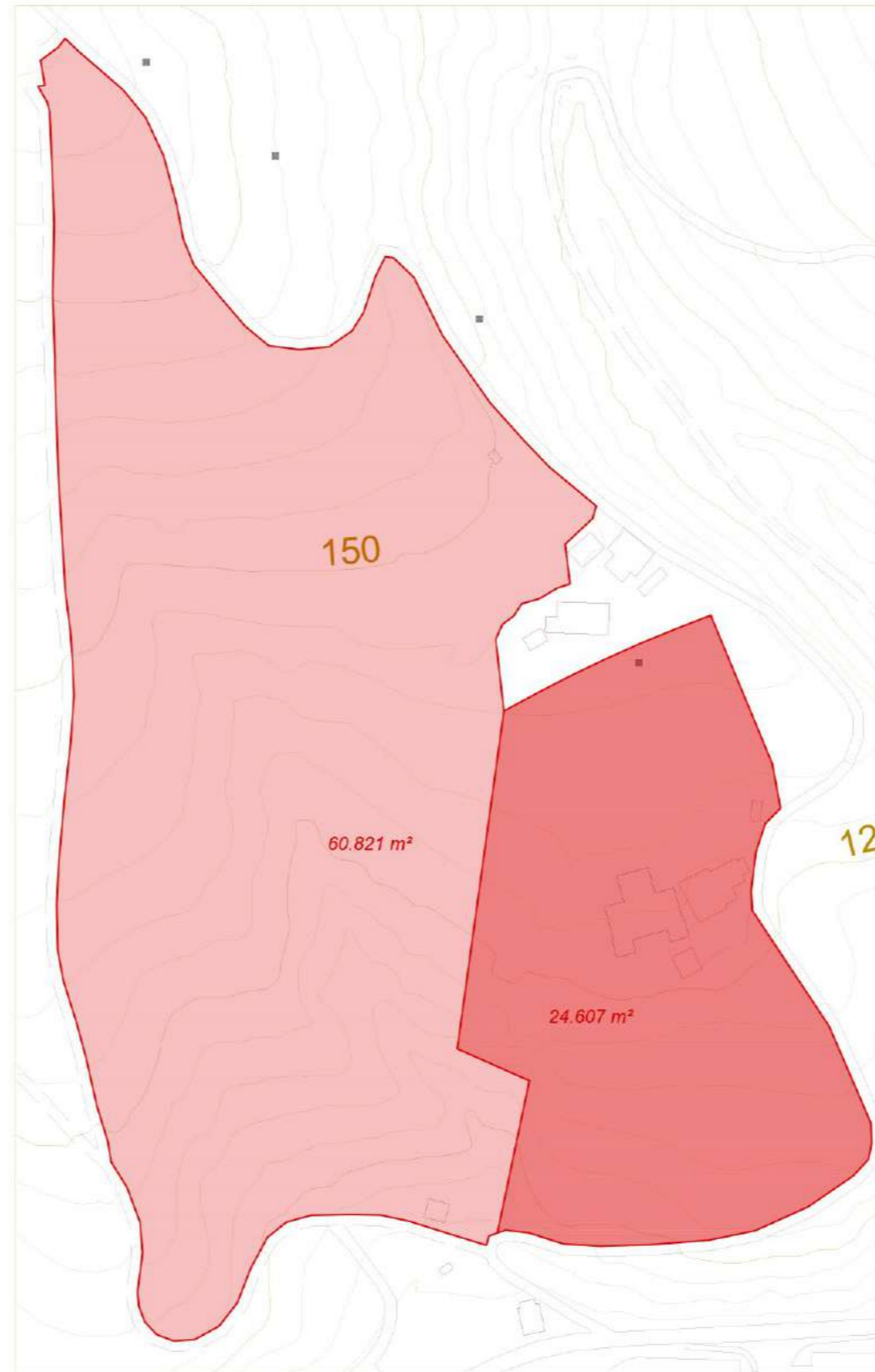


## HIRIGINTZA PROPOSAMENA





Partzelazio zaharra  
E=1/2000



Partzelazio berria  
E=1/2000



## EREMUAN DAGOEN PLANGINTZA

Gueñeseko Egitamuketako Arau Ordezkoen 2002-ko berrikuspenaren arabera:

### LURZORU URBANIZA EZINA

Beraz, partzelaren klasifikazioa aldatzeko, Gueñes udalerrian HAPO baten garapena proposatzen da. Bertan, gaur egun existitzen diren lau partzelen muga modifikazioa egingo da, ekialdeko hiru partzelak bakarrez batuz eta ondoriozko partzelari mendebaldeko partzelaren 2.651 m<sup>2</sup> esleituz. Partzelaren kalifikazio berria:

### SISTEMA OROKORREKO EKIPAMENDUA

Ondoren, Plan Partzial baten bitartez ondoriozko partzelaren urbanizazioa garatu eta xehatuko da.

Partzelazio zaharra:

A = 63.472 m<sup>2</sup>  
B = 585 m<sup>2</sup>  
C = 8.224 m<sup>2</sup>  
D = 13.147 m<sup>2</sup>

Partzelazio berria:

A = 60.821 m<sup>2</sup>  
B = 24.607 m<sup>2</sup>



## ORUBEA

Garatu beharreko orubea Gueñes udalerriko Zalla udalerririkiko mugatik gertu kokatzen da, Saltzedoko Aranaren iparraldeko magalean, Gueñes (morez) eta Aranguren (berdez) herrien erdiguneak lotzen dituen errepidearen erdialdetik irteten den bide batean.

Desagertutako Saltzedoen kontrol dorretxe batetik gertu eraiki zenez aranaren sarreren eta hegoaldeko magalaren ikuspegi bikainak dauzka. Hegoaldeko magal horretan gaur egun Kadaguako Korridorea (autobidea) dago, Enkarterrietara datorren edonori orubearen ikuspegi zuzena eskeiniz.



## INGURUAREN EGUNGO EGOERA

Gaur egun orubearen inguruaren egoera ez da Jauregiaren kontserbaziorako egokia.

Alde batetik, ingurua landa eremua izanda abereen presentzia handia da, hauek egiturari eginten diezaioketen kaltearekin.

Bestetik, mantenimendu ezak landaredi indartsuaren agerpena ahalbidetu egin du.



Orubetik herriko bista



Herritik orubeko bista



Abereen presentzia



Landarediaren presentzia



**PAPERIZKO SOINEKOEN MUSEOA**  
**HURTADO DE AMÉZAGA JAUREGIA**  
**GUEÑES, BIZKAIA**  
**DISEINUA**

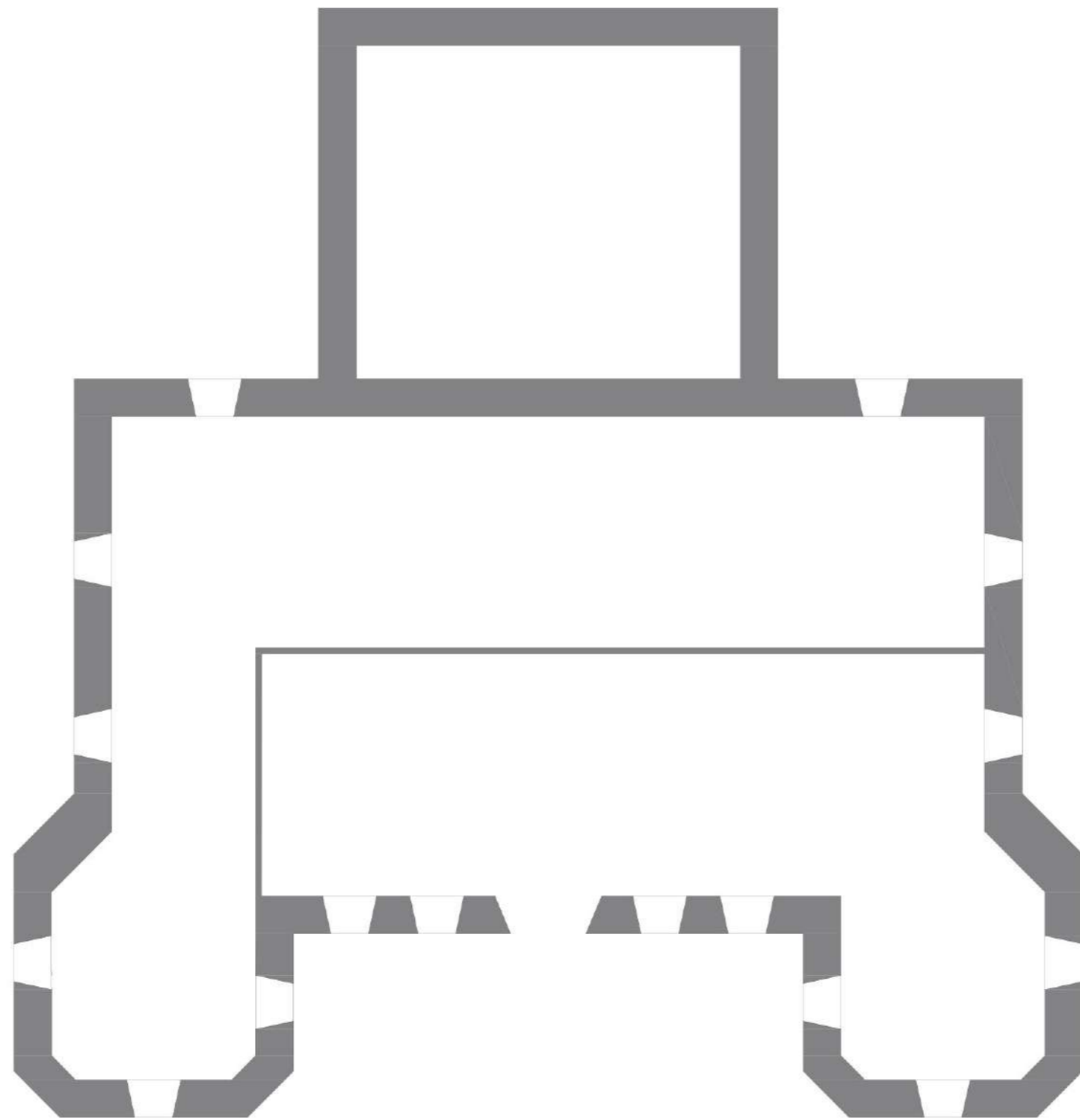
MASTER AMAIERAKO LANA  
IKASLEA: ILLAN AMEZAGA TELLAETXE  
TUTOREA: ENEKO JOKIN URANGA SANTAMARIA  
PROIEKTUA

- Egungo egoera
- Plano orokorrak
- Oin nagusiak
- Altxaerak
- Ebaketak
- 3D bistak



## EGUNGO EGOERA

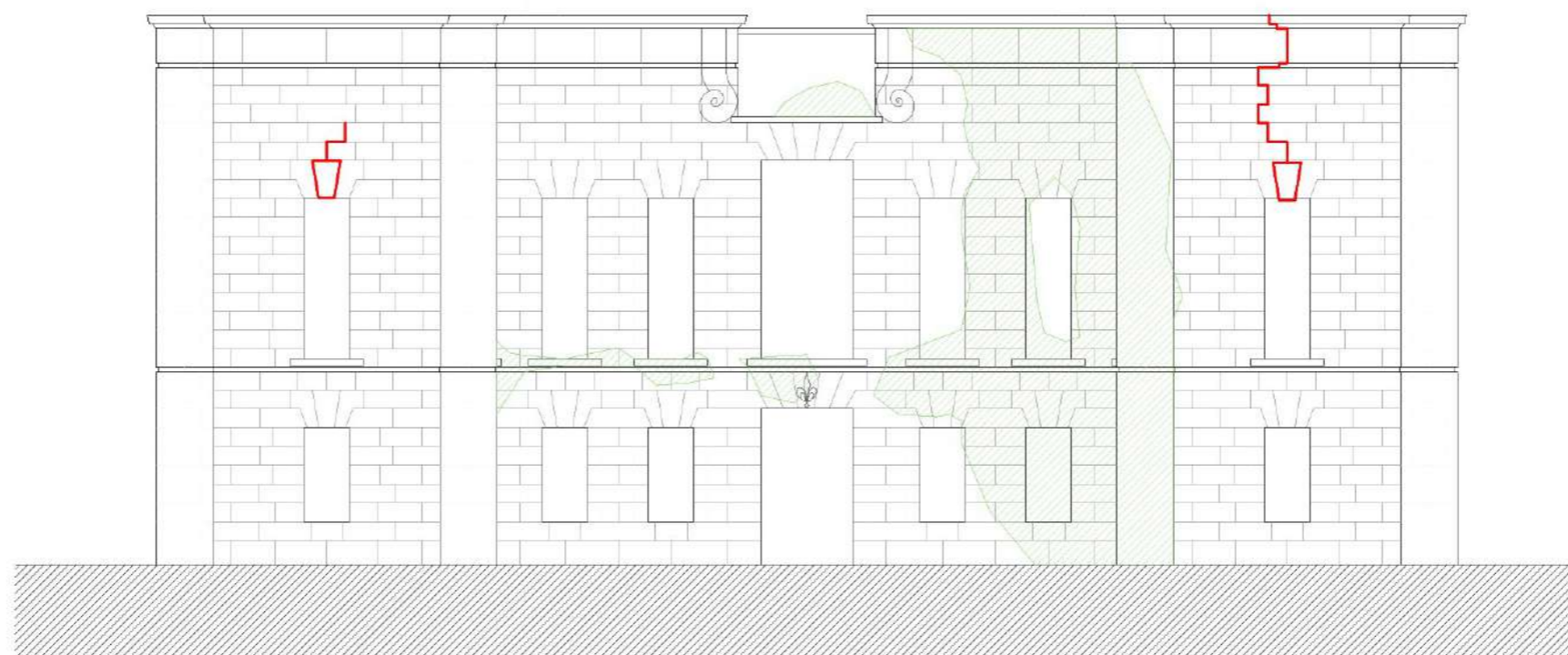




Oin Nagusia  
E=1/150



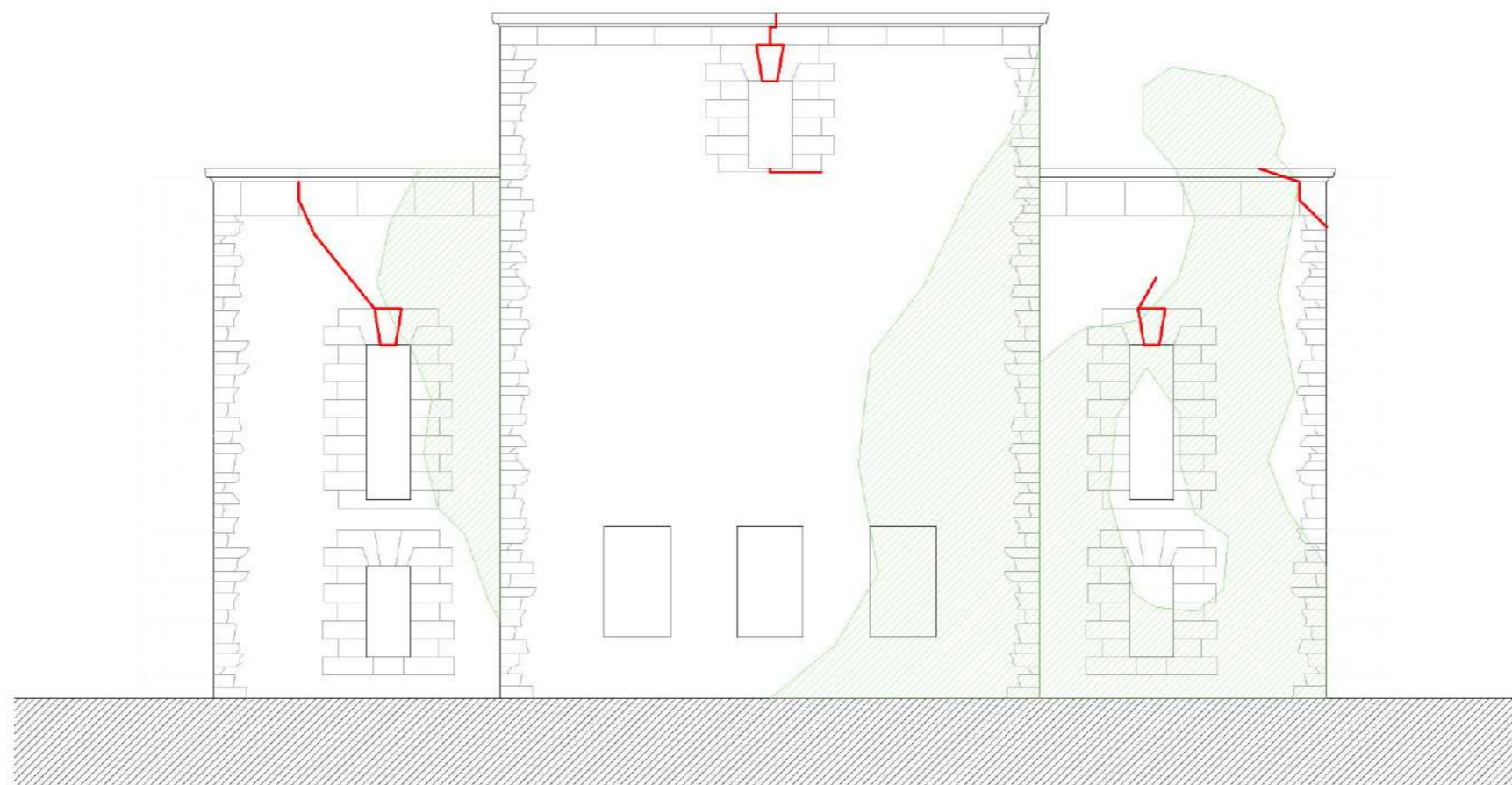




Altxaera nagusia  
E=1/150

LEGENDA  
— Pitzadura  
— Begetazioa

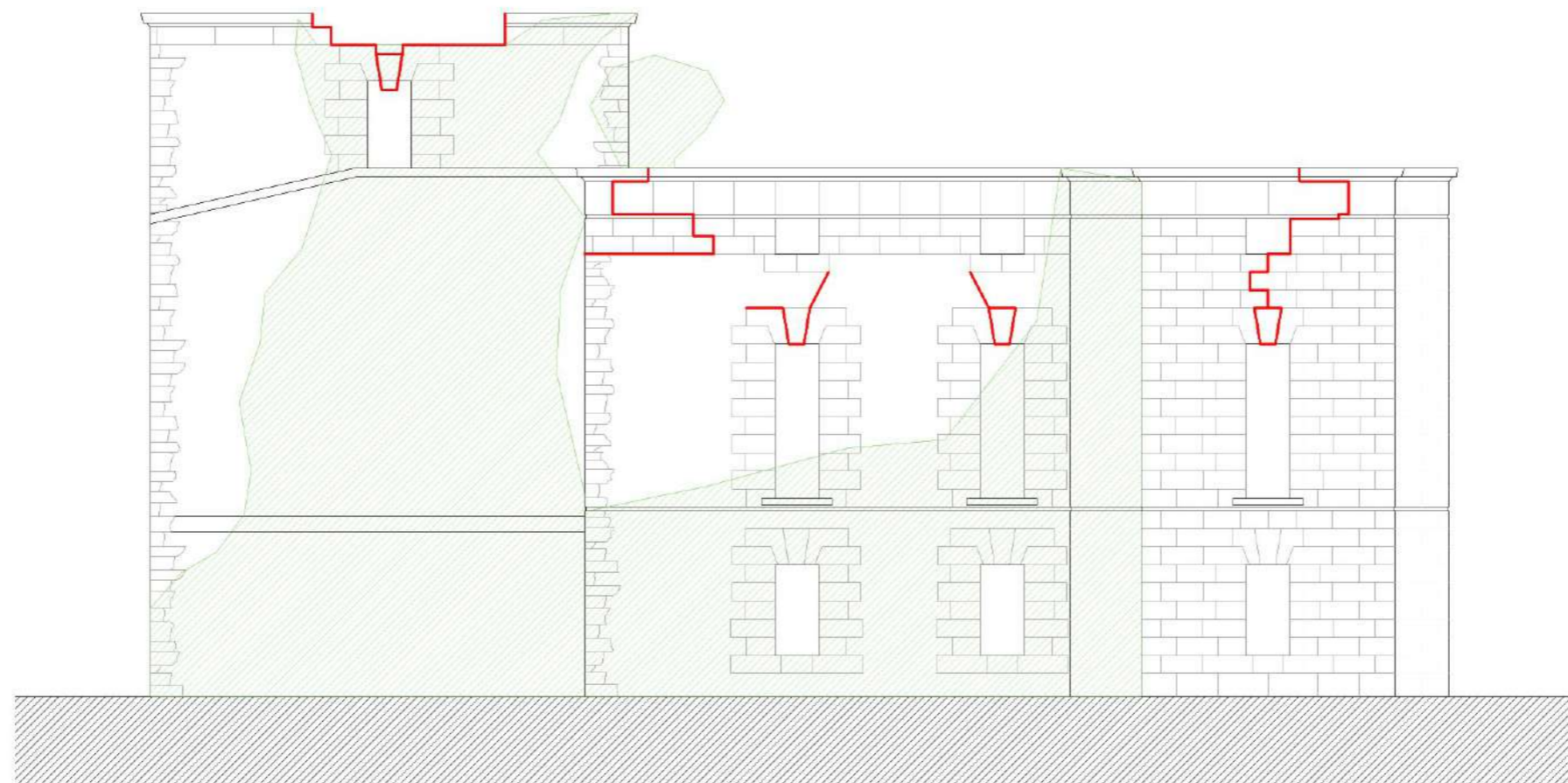




Atzeko altxaera  
E=1/150

LEGENDA  
— Pitzadura  
— Begetazioa

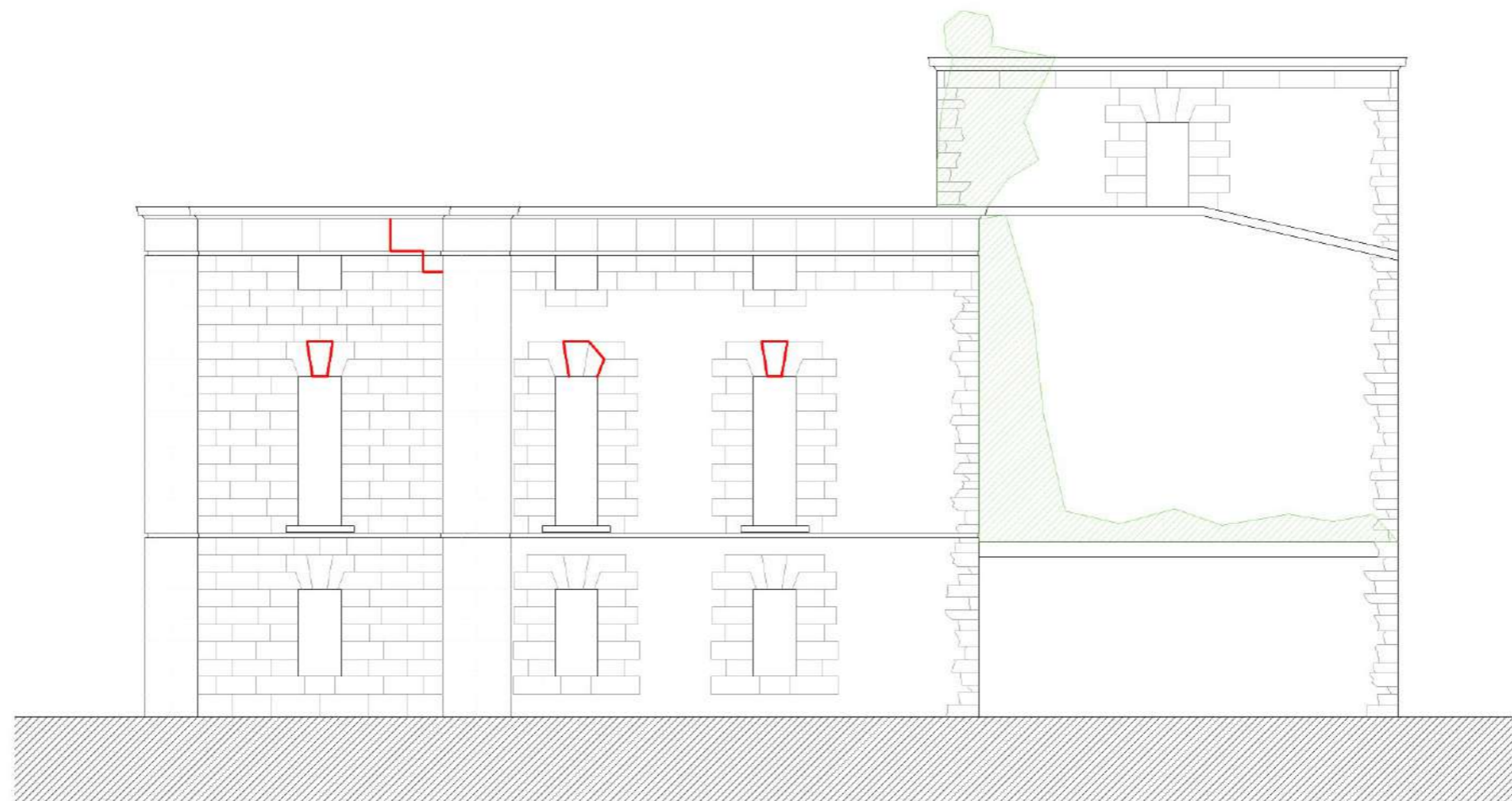




Mendebaldeko altxaera  
E=1/150

LEGENDA  
— Pitzadura  
— Begetazioa





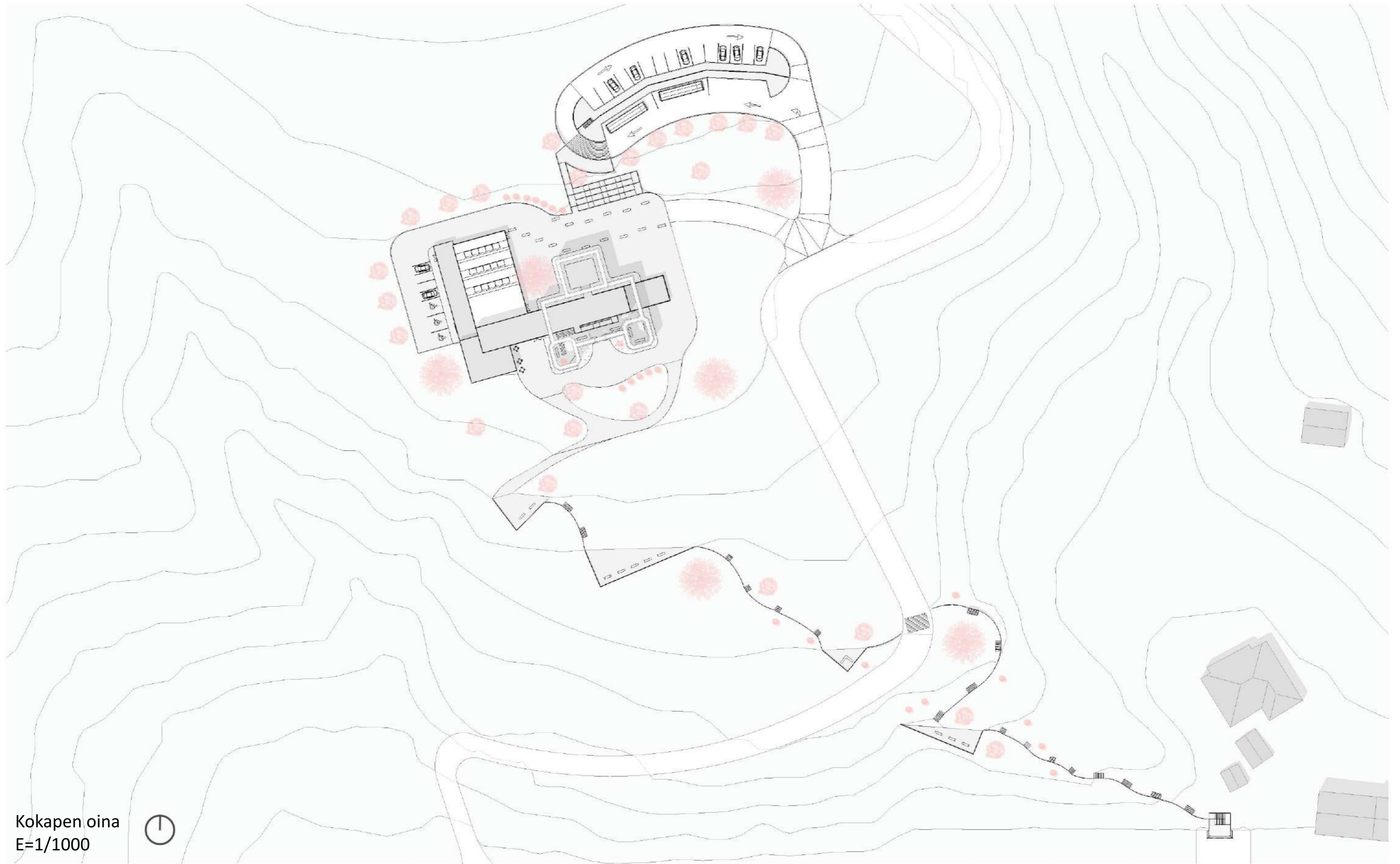
Ekialdeko altxaera  
E=1/150

LEGENDA  
— Pitzadura  
— Begetazioa



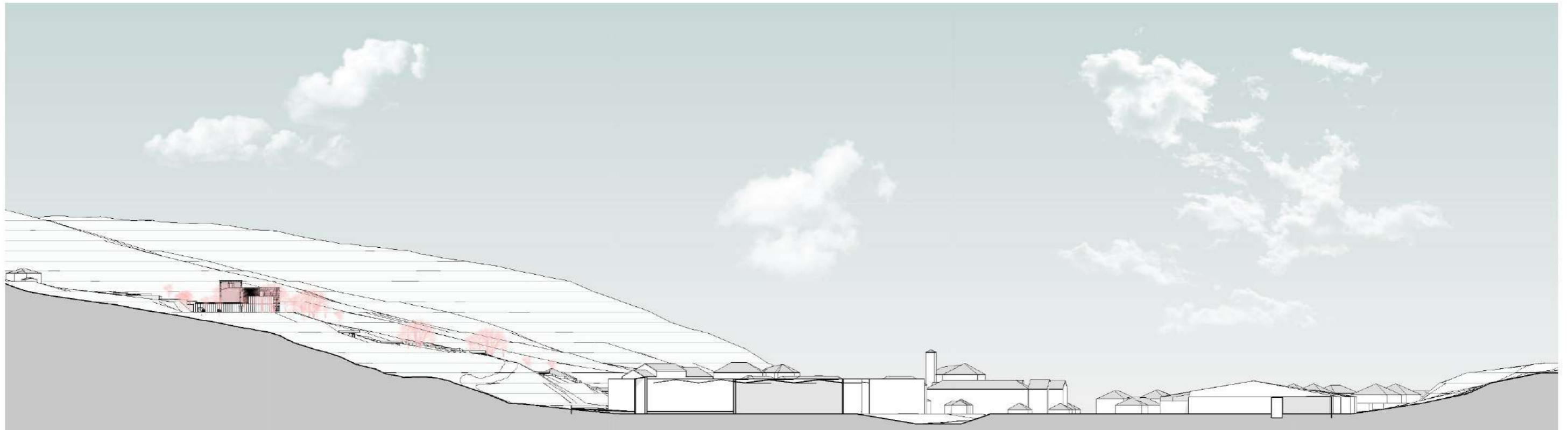
## PLANO OROKORRAK





Kokapen oina  
E=1/1000





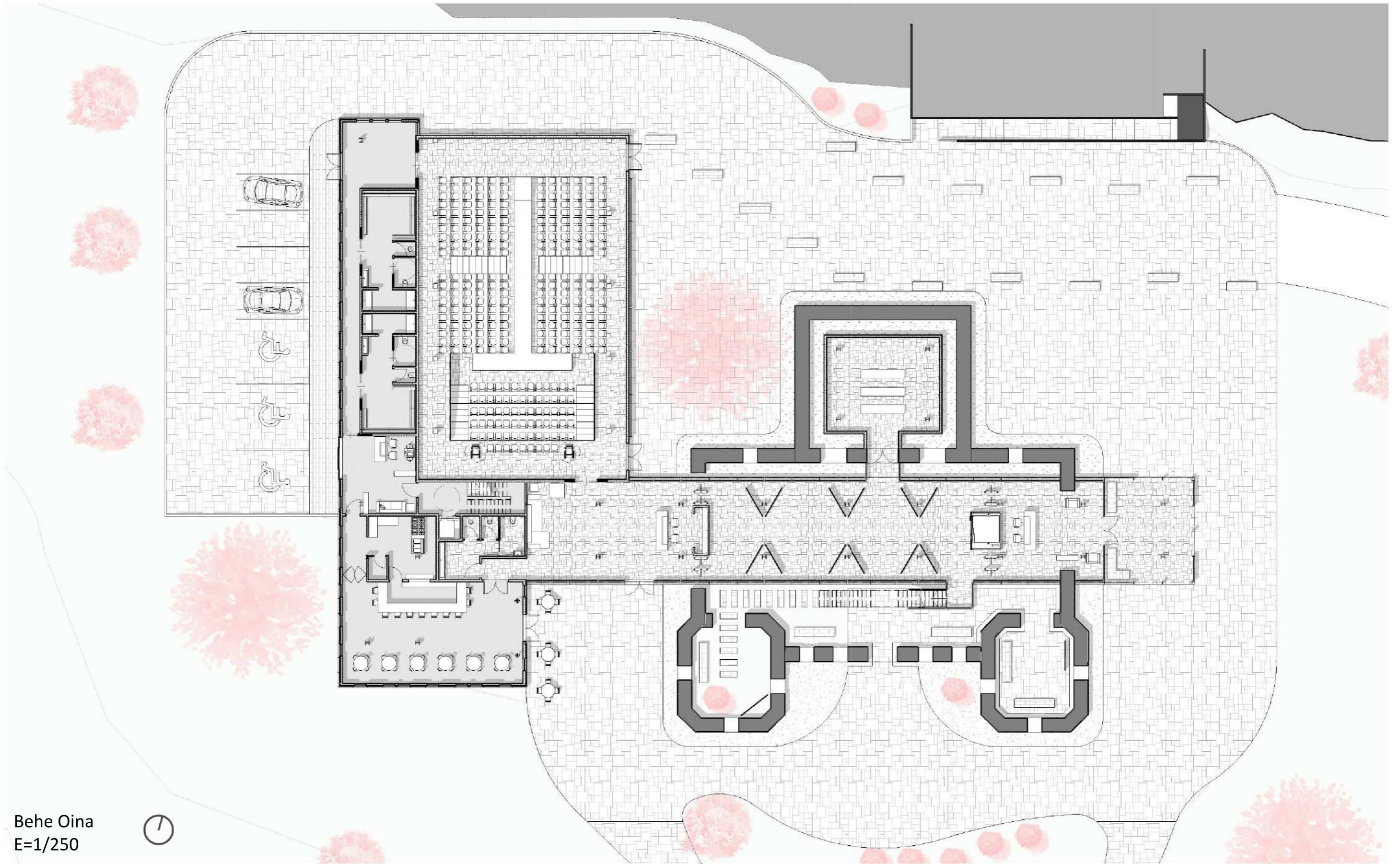
Mendebaldeko altxaera orokorra  
E=1/2000



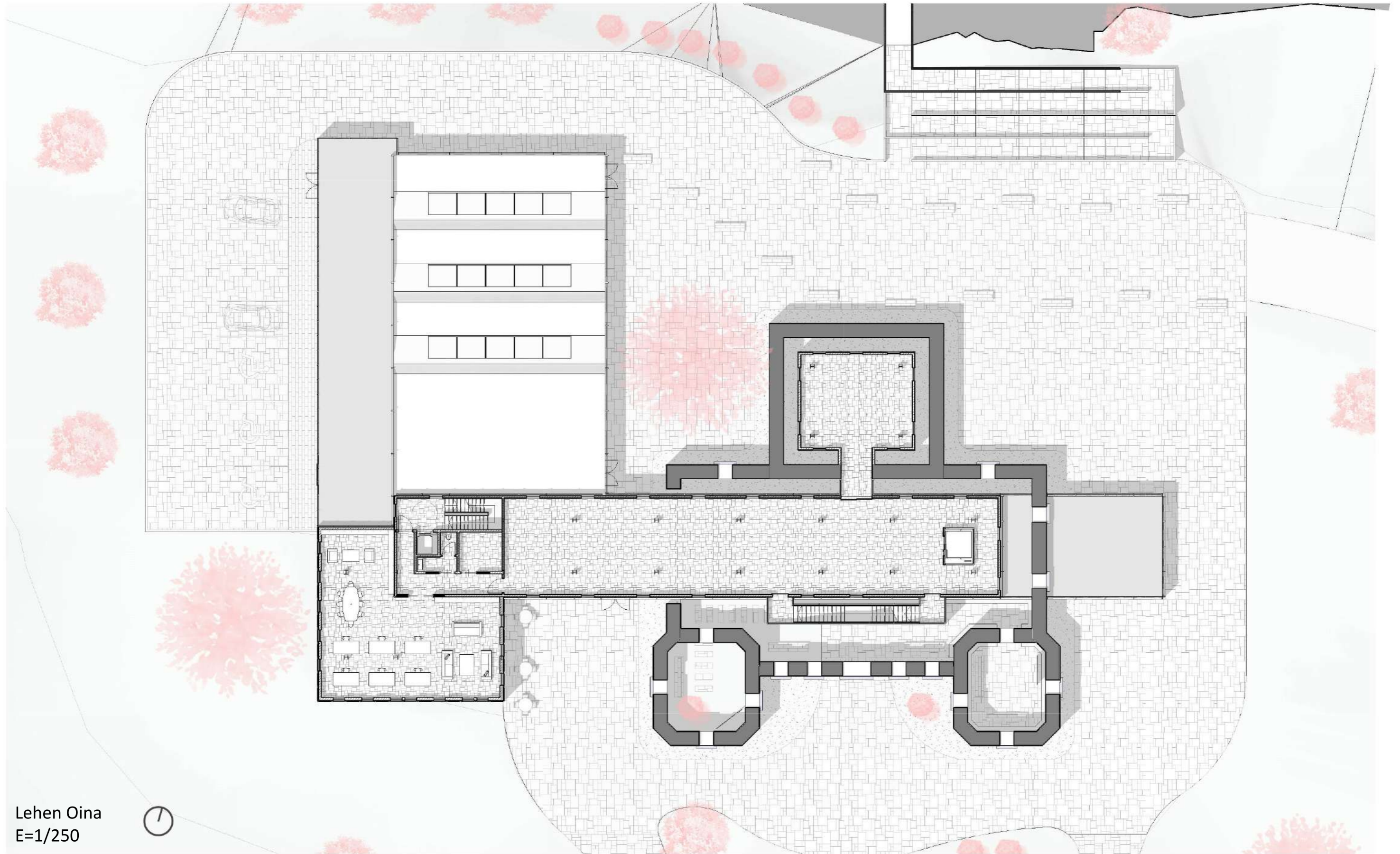
Hegoaldeko altxaera orokorra  
E=1/500



## OIN NAGUSIAK



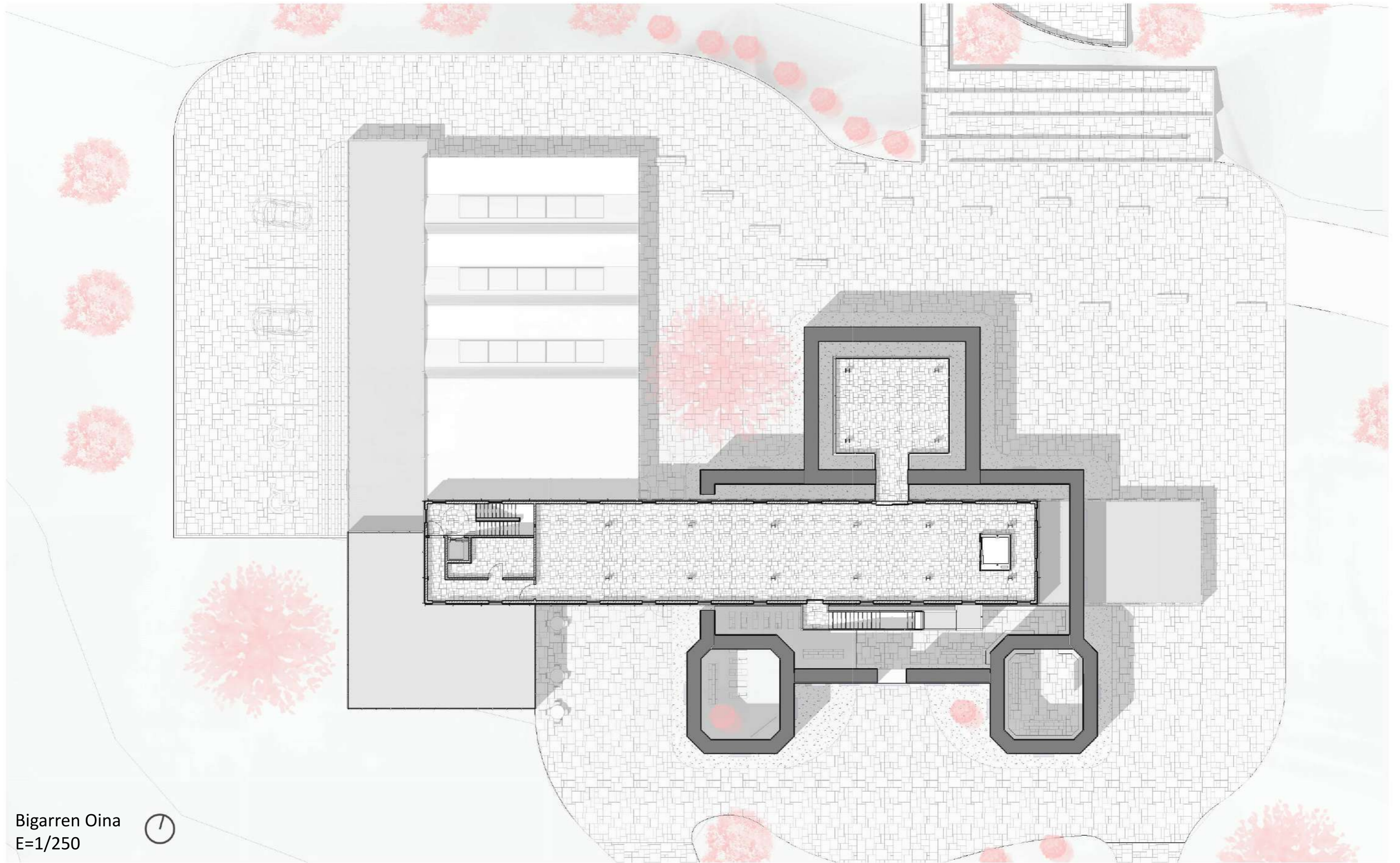




Lehen Oina  
E=1/250



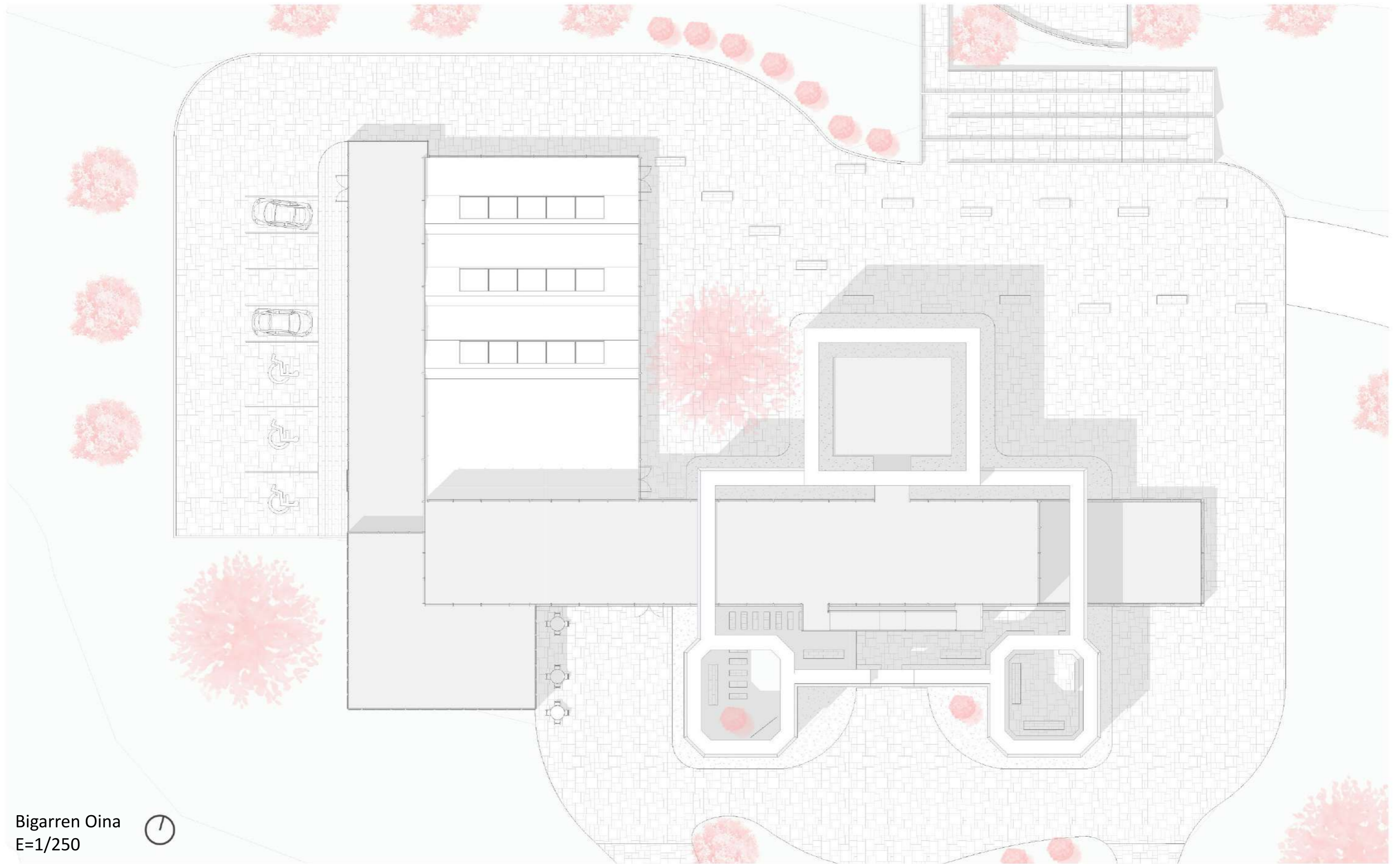




Bigarren Oina  
E=1/250







Bigarren Oina  
E=1/250



## ALTXAERAK





Hego Altxaera E=1/200



Ipar Altxaera E=1/200





Ekialdeko Altxaera E=1/200

PAPERETZKO SOINEKOEN MUSEOA  
HURTADO DE AMÉZAGA JAUREGIA

DISEINUA  
PROIEKTUA

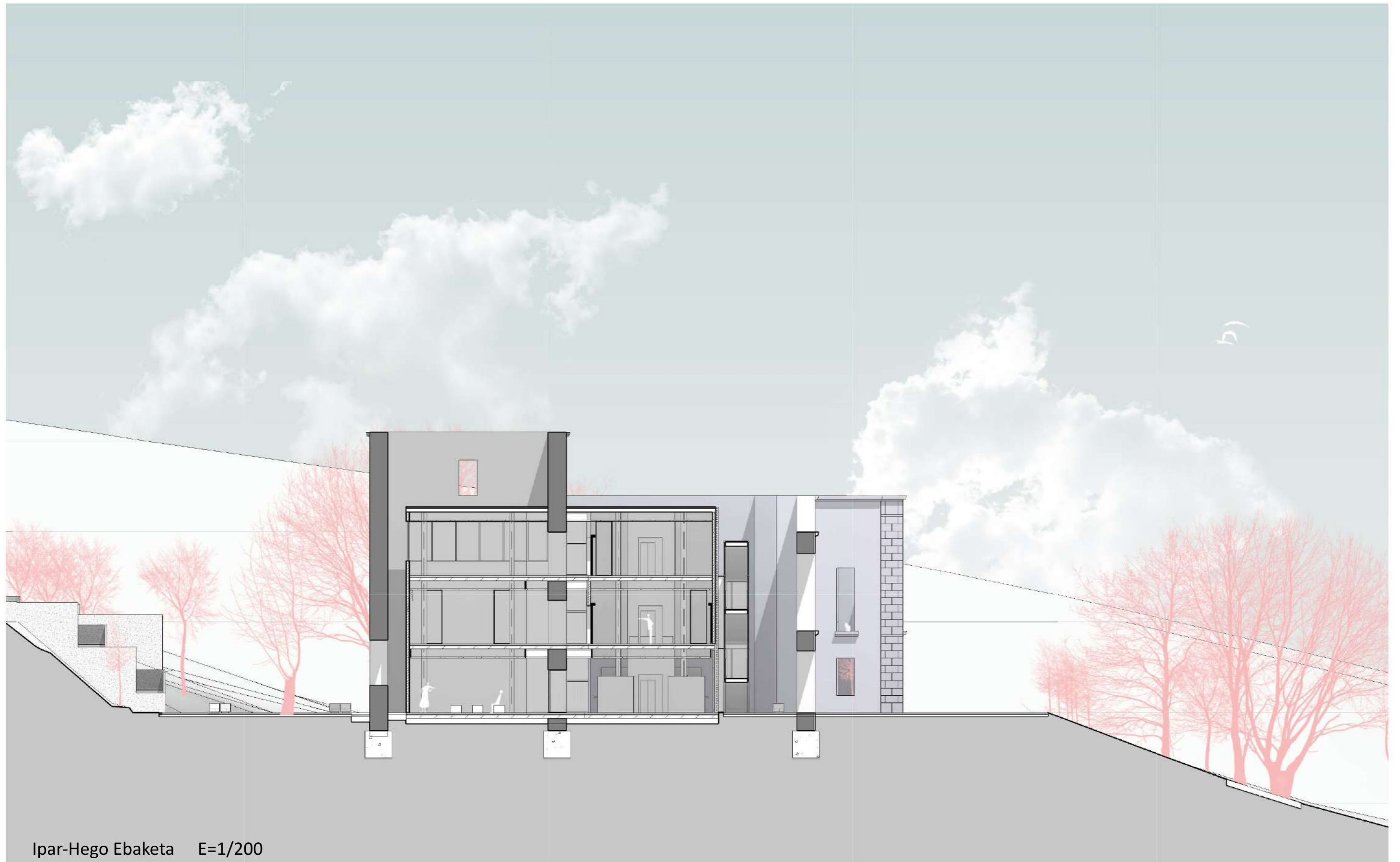
IKASLEA: ILLAN AMEZAGA TELLAETXE  
TUTOREA: ENEKO JOKIN URANGA SANTAMARIA



Mendebaldeko Altxaera E=1/200



## EBAKETAK







Pasarelaren Ebaketa E=1/200



Mende-Eki Ebaketa E=1/200

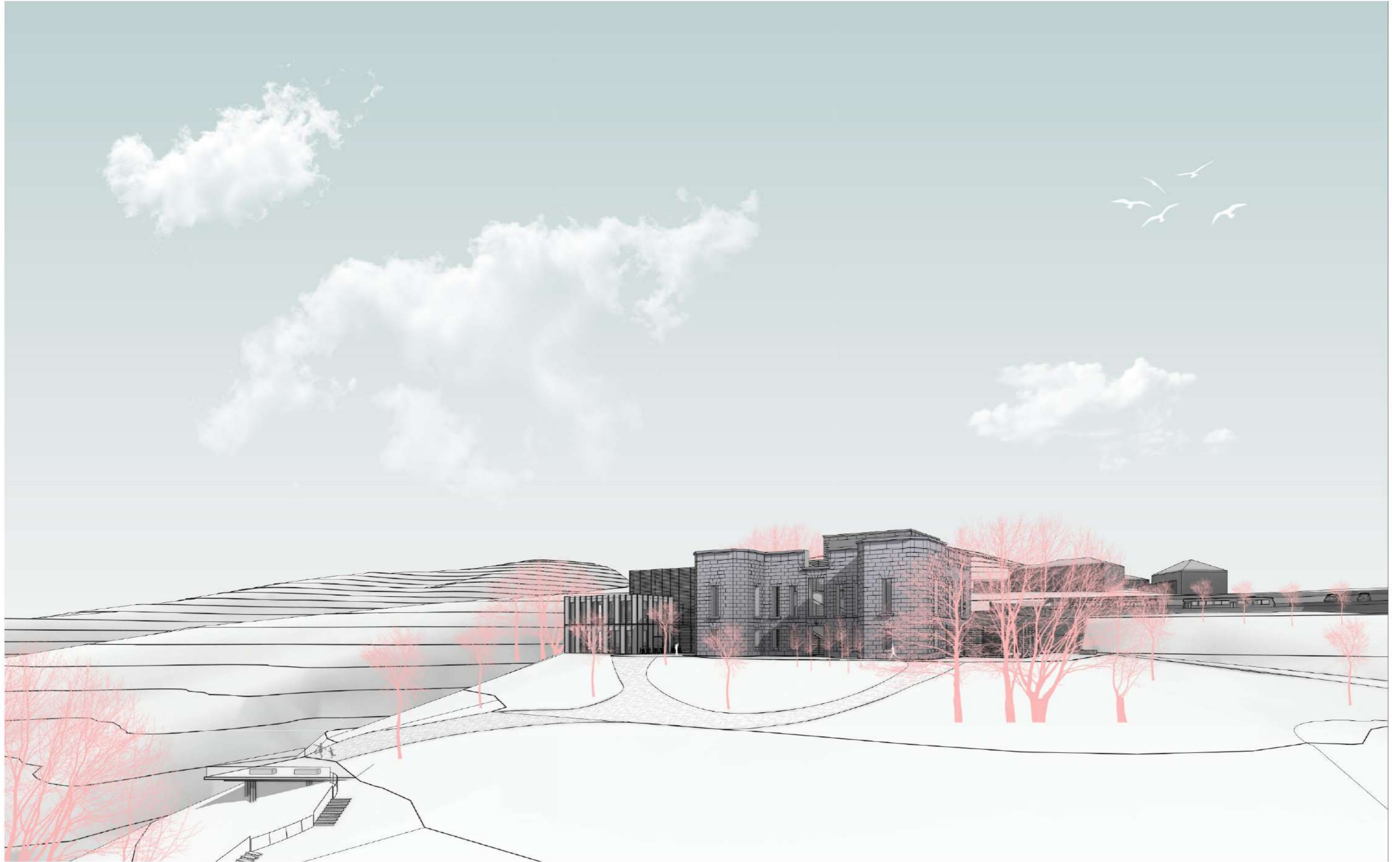
PAPERETZKO SOINEKOEN MUSEOA  
HURTADO DE AMÉZAGA JAUREGIA

DISEINUA  
PROIEKTUA

IKASLEA: ILLAN AMEZAGA TELLAETXE  
TUTOREA: ENEKO JOKIN URANGA SANTAMARIA



## 3D BISTAK



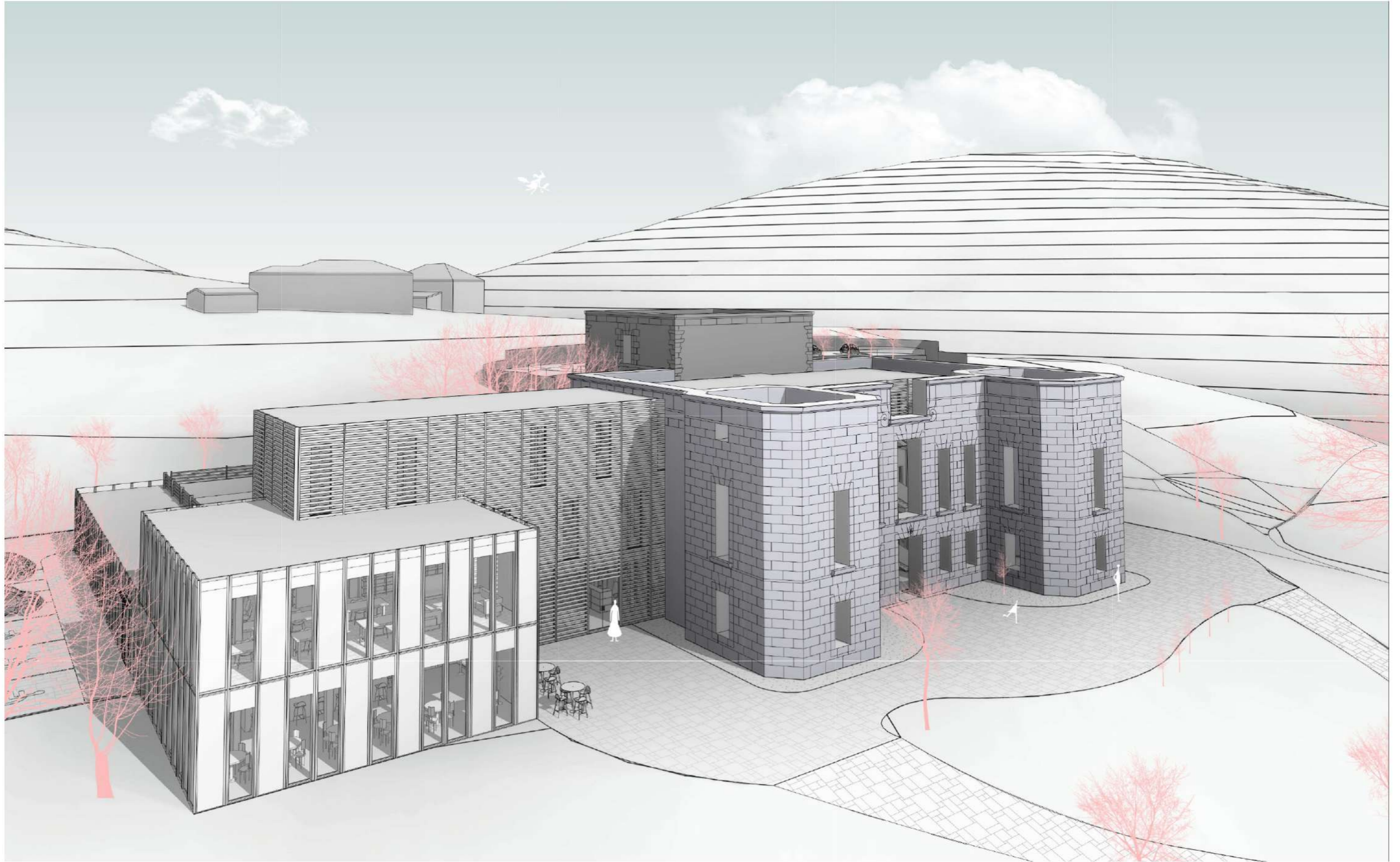
Aurretiko bista

PAPERETZKO SOINEKOEN MUSEOA  
HURTADO DE AMÉZAGA JAUREGIA

DISEINUA  
PROIEKTUA

IKASLEA: ILLAN AMEZAGA TELLAETXE  
TUTOREA: ENEKO JOKIN URANGA SANTAMARIA





Aurre mendebaldeko bista





Sarreraren bista





Bolumetria orokorra

PAPEREZKO SOINEKOEN MUSEOA  
HURTADO DE AMÉZAGA JAUREGIA

DISEINUA  
PROIEKTUA

IKASLEA: ILLAN AMEZAGA TELLAETXE  
TUTOREA: ENEKO JOKIN URANGA SANTAMARIA





Pasarelaren bista