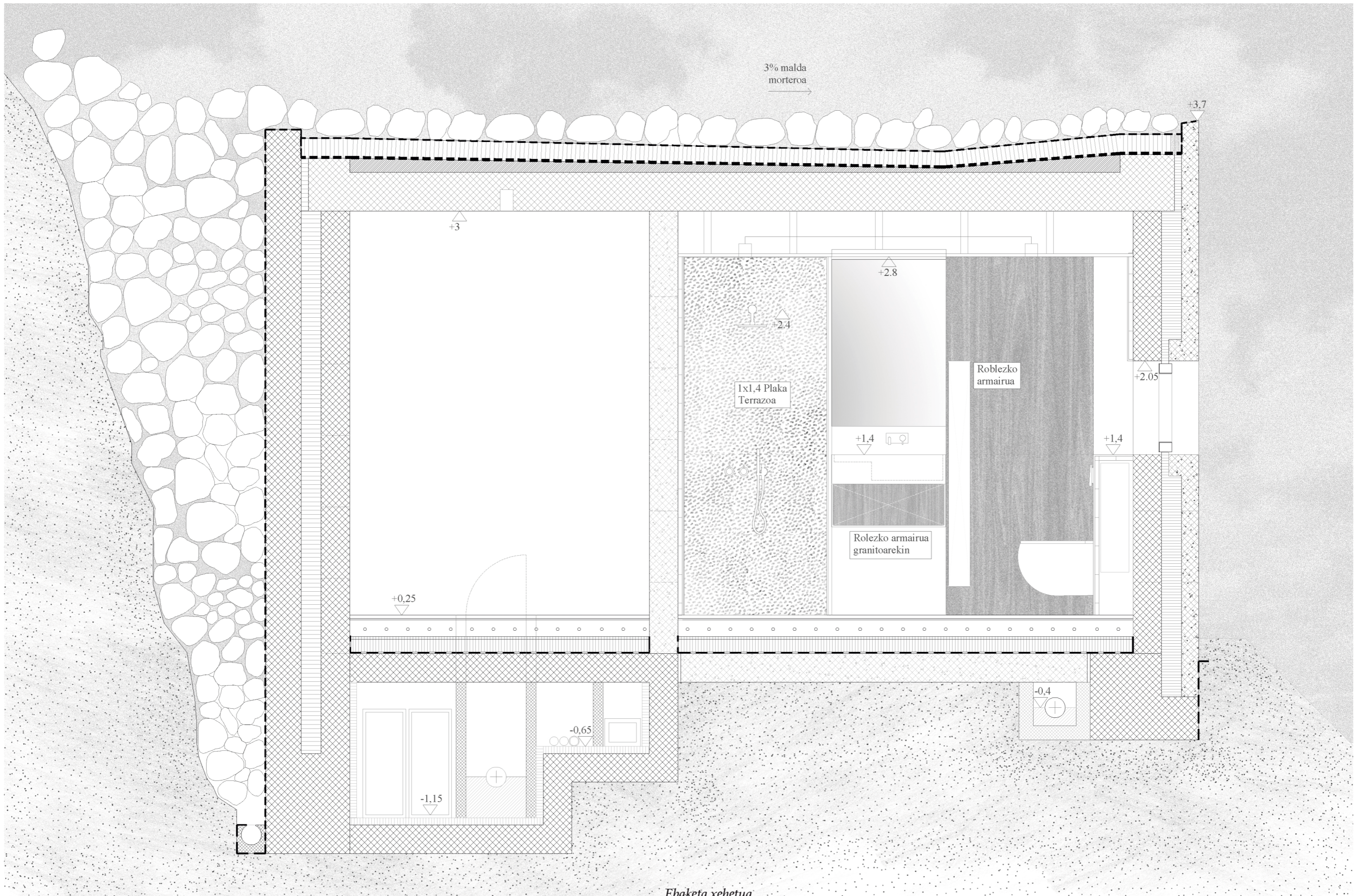


Ebaketa xehetua

~
e: 1/25



Ebaketa xehetua

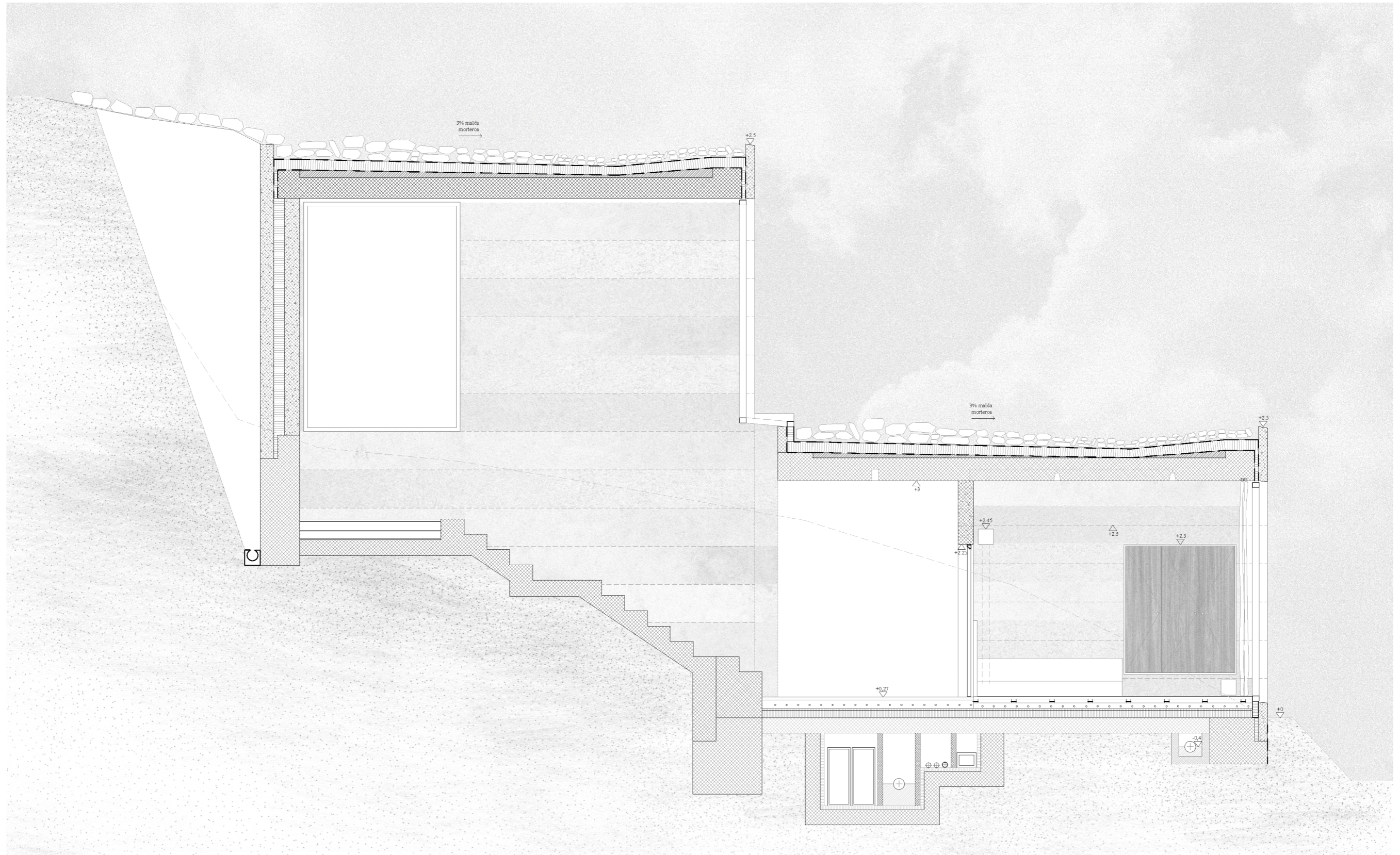
~
e: 1/25



Ebaketa xehetua

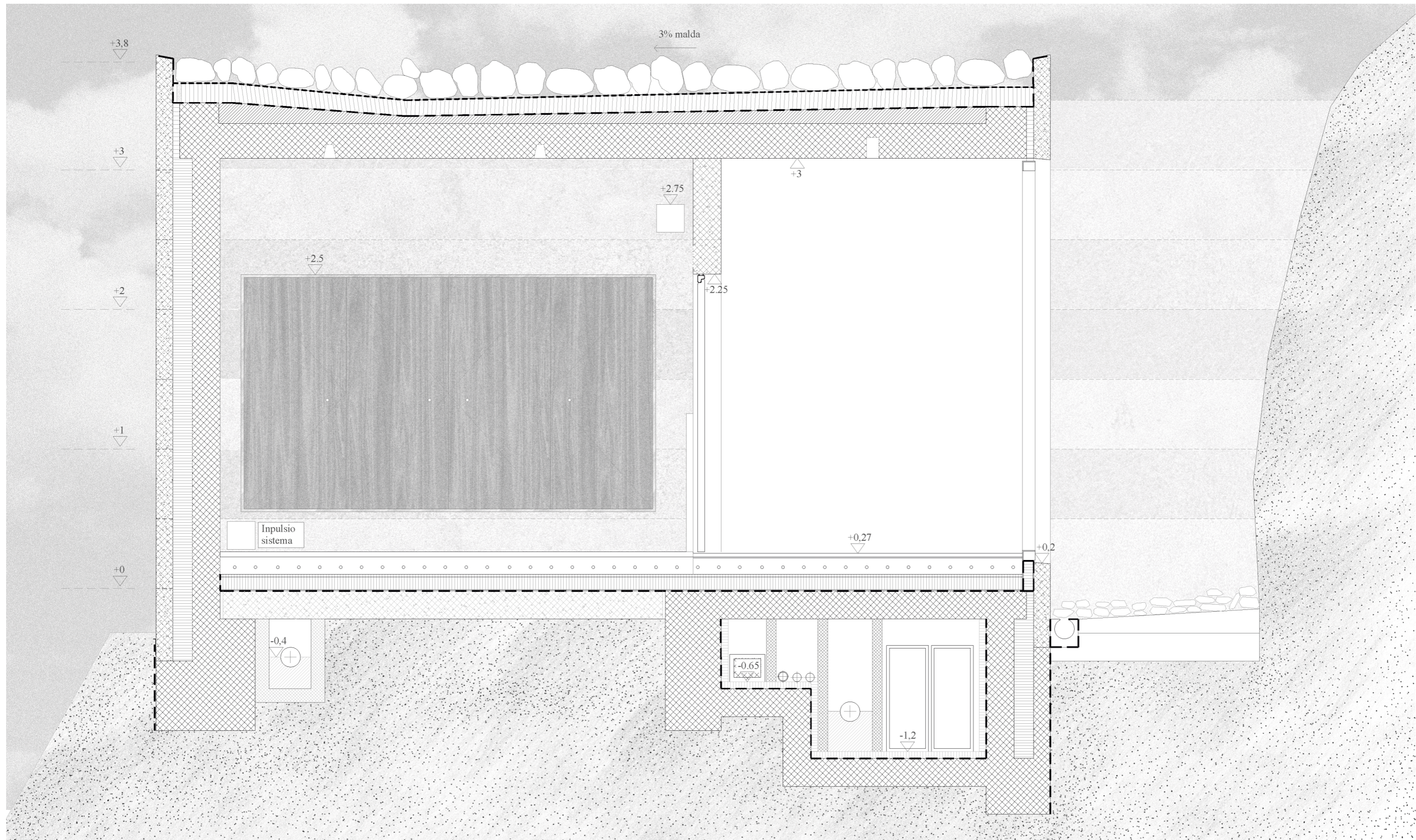
~

e: 1/25



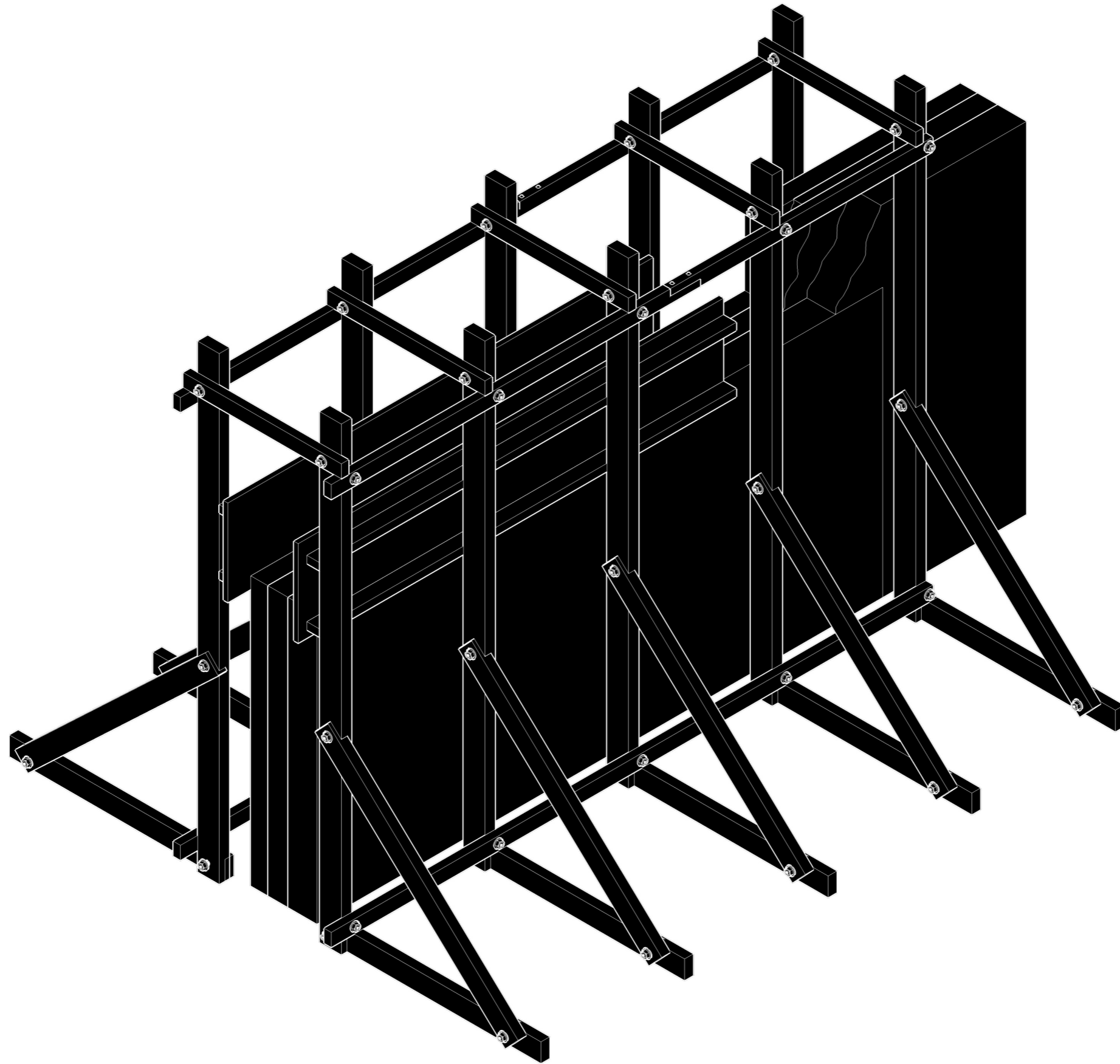
Ebaketa xehetua

~
e: 1/25



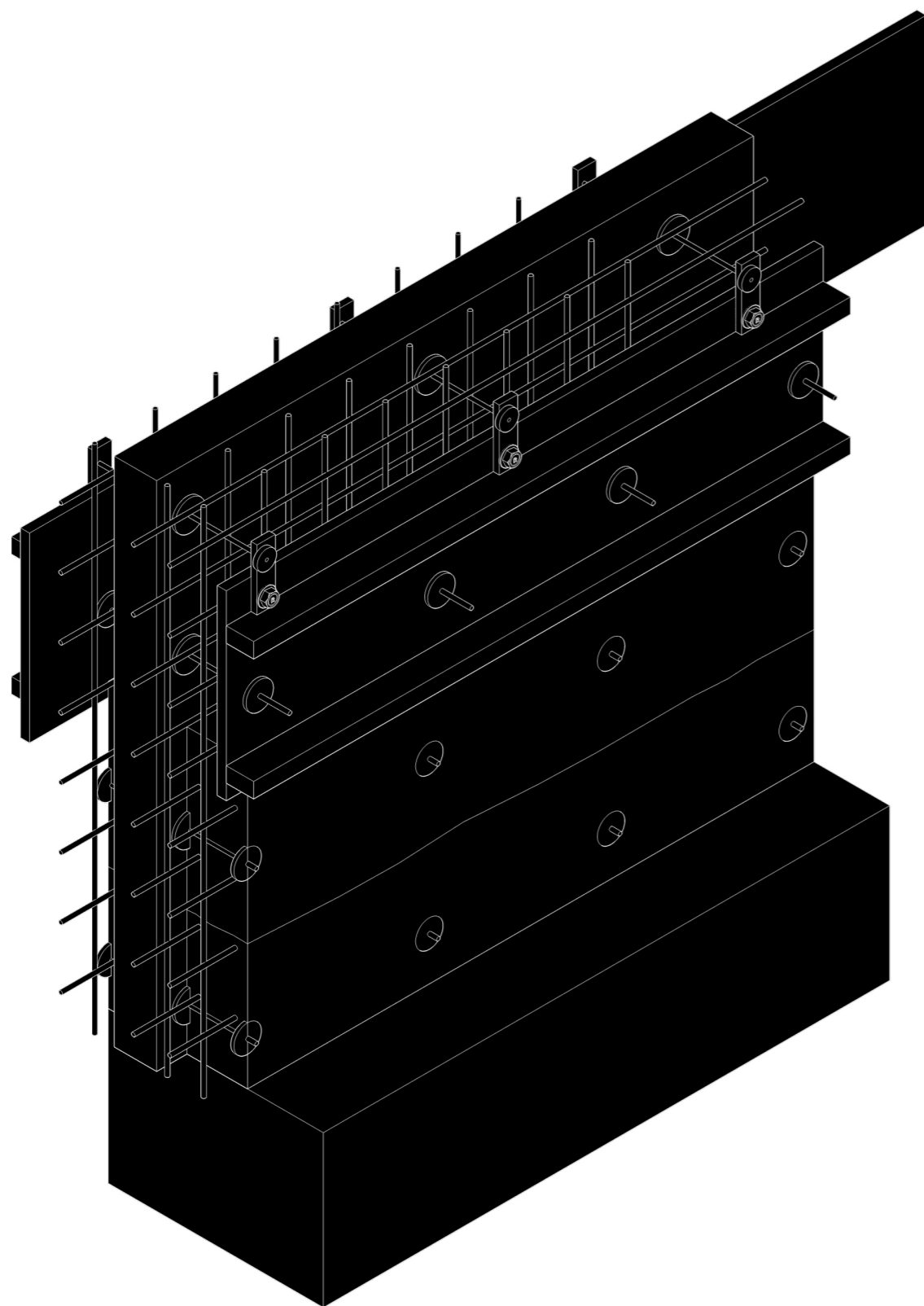
Ebaketa xehetua

~
e: 1/25



Hormak eraikitzeako eraikuntza sistema

~
3Da



Eraikuntza sistema:

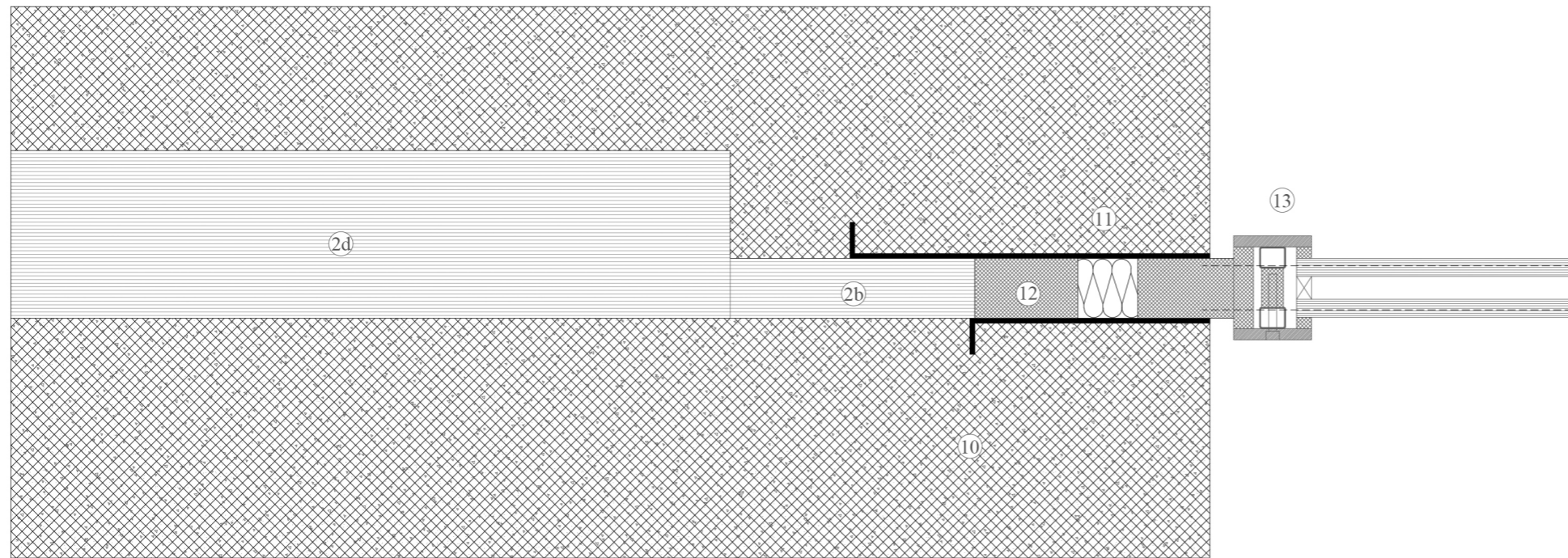
Eraikun osoa hormigoi in-situan eraikitzen da, eta hau tongadaka isuriko da. Hormak hormigoia bi aldeetara ikusteko isolamendua barrukaldetik doa, eta hau eraikitzeko T moduko piezak erabiliko dira isolamendua erdikaldean mantentzeko.

Hau eraikitzeko egurrezko enkofratua erabiliko da, melamina placa bat ipiniz barrukaldean egurraren betak hormigoiean ez ikusteko.

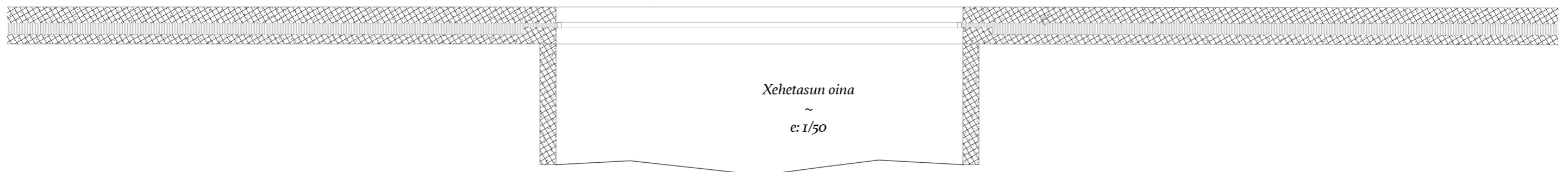
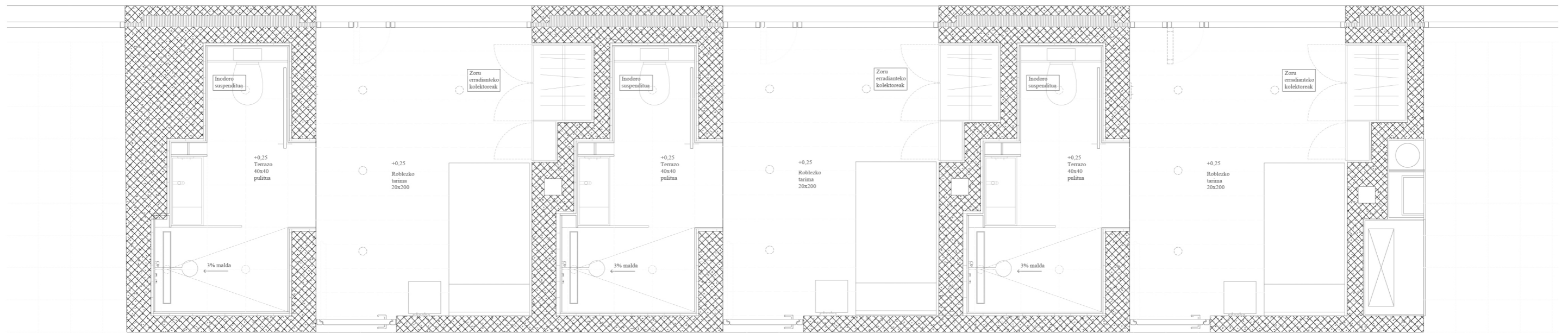
Hormak bi aldeetan armatuko dira, beraz hauek eusteko beste T piezak erabiliko dira.

Hormak eraikitzeko eraikuntza sistema

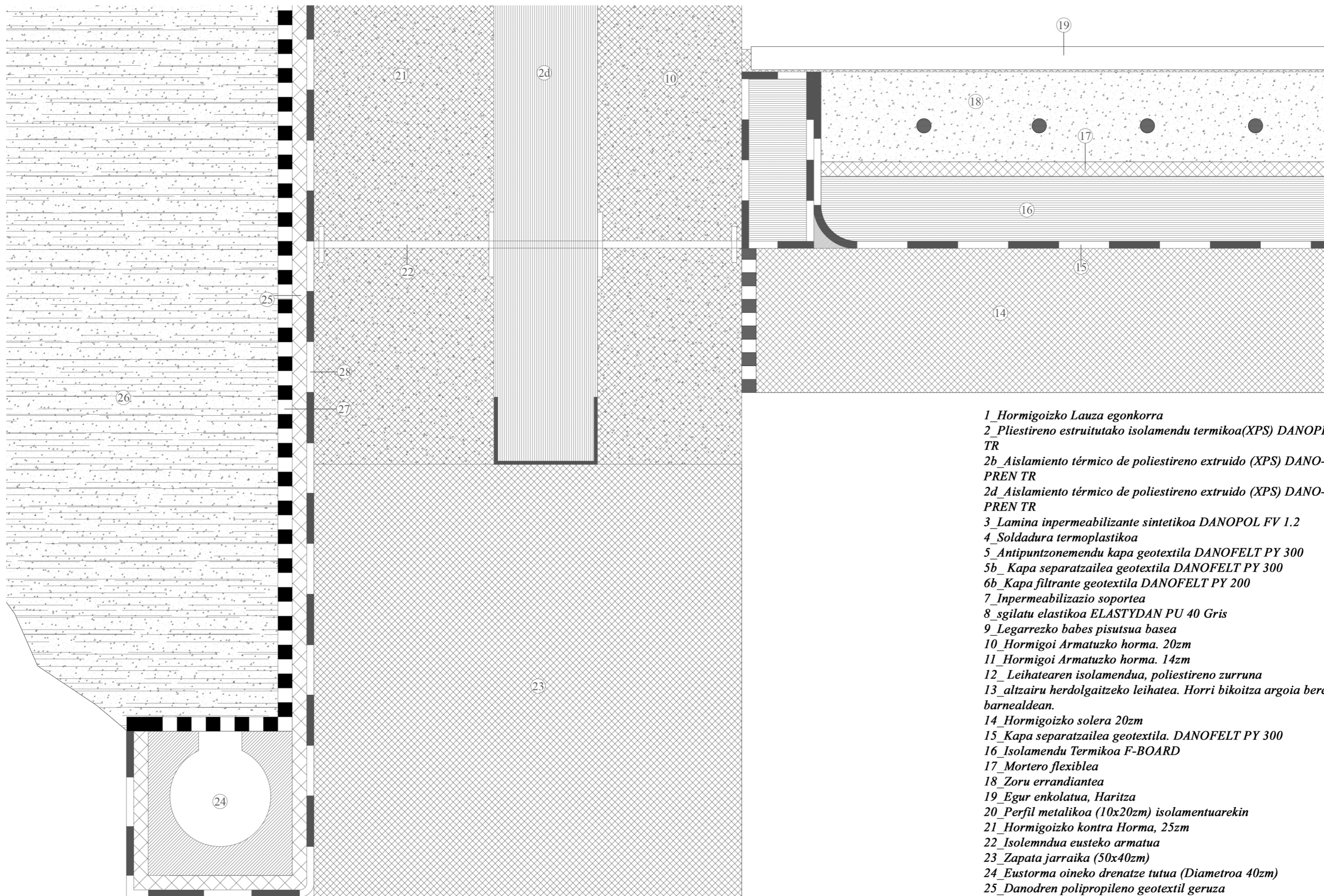
~
3Da



- 1_Hormigoizko Lauza egonkorra
- 2_Pliestireno estrumentutako isolamendu termikoa(XPS) DANOPREN TR
- 2b_Aislamiento térmico de poliestireno extruido (XPS) DANO-PREN TR
- 2d_Aislamiento térmico de poliestireno extruido (XPS) DANO-PREN TR
- 3_Lamina impermeabilizante sintetikoa DANOPOL FV 1.2
- 4_Soldadura termoplastikoa
- 5_Antipuntzonemendu kapa geotextila DANOFELT PY 300
- 5b_Kapa separatzailea geotextila DANOFELT PY 300
- 6b_Kapa filtrante geotextila DANOFELT PY 200
- 7_Inpermeabilizazio soportea
- 8_sgilatu elastikoa ELASTYDAN PU 40 Gris
- 9_Legarrezko babes pisutsua basea
- 10_Hormigoi Armatuzko horma. 20zm
- 11_Hormigoi Armatuzko horma. 14zm
- 12_Leihatearen isolamendua, poliestireno zurruna
- 13_ altzairu herdogaitzeko leihatea. Horri bikoitza argoia bere barnealdean.



Xehetasun oina
~
e: 1/50

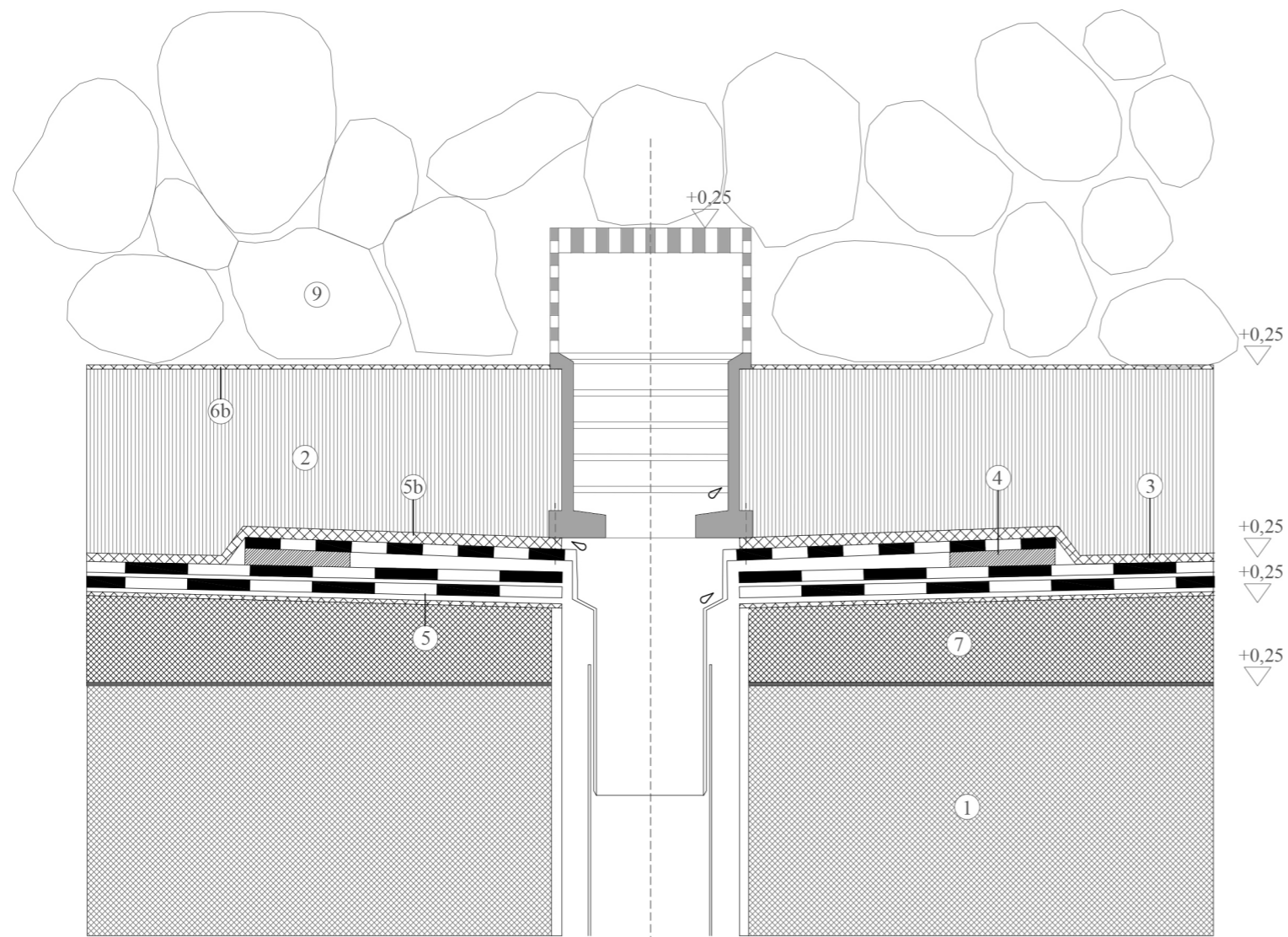


Kontra horma

Xehetasun ebaketak

~
e: 1/5

- 1_Hormigoizko Lauza egonkorra
- 2_Pliestireno estruitutako isolamendu termikoa(XPS) DANOPREN TR
- 2b_Aislamiento térmico de poliestireno extruido (XPS) DANOPREN TR
- 2d_Aislamiento térmico de poliestireno extruido (XPS) DANOPREN TR
- 3_Lamina impermeabilizante sintetikoa DANOPOL FV 1.2
- 4_Soldadura termoplastikoa
- 5_Antipuntzonemendu kapa geotextila DANOFELT PY 300
- 5b_Kapa separatzailea geotextila DANOFELT PY 300
- 6b_Kapa filtrante geotextila DANOFELT PY 200
- 7_Inpermeabilizazio soportea
- 8_sgilatu elastikoa ELASTYDAN PU 40 Gris
- 9_Legarrezko babes pisutsua basea
- 10_Hormigoi Armatuzko horma. 20zm
- 11_Hormigoi Armatuzko horma. 14zm
- 12_Leihatearen isolamendua, poliestireno zurruna
- 13_ altzairu herdogaitzeko leihatea. Horri bikoitza argoia bere barnealdean.
- 14_Hormigoizko solera 20zm
- 15_Kapa separatzailea geotextila. DANOFELT PY 300
- 16_Isolamendu Termikoa F-BOARD
- 17_Mortero flexiblea
- 18_Zoru errandiantea
- 19_Egur enkolatua, Haritza
- 20_Perfil metalikoa (10x20zm) isolamentuarekin
- 21_Hormigoizko kontra Horma, 25zm
- 22_Isolemndua eusteko armatua
- 23_Zapata jarraika (50x40zm)
- 24_Eustorma oineko drenatze tutua (Diametroa 40zm)
- 25_Danodren polipropileno geotextil geruza
- 26_Drenatzeko graba betelana
- 27_Dentsitate altuko polietileno geruza drenatzailea
- 28_Geruza iragazkaitza + imprimatze asfaltikoa



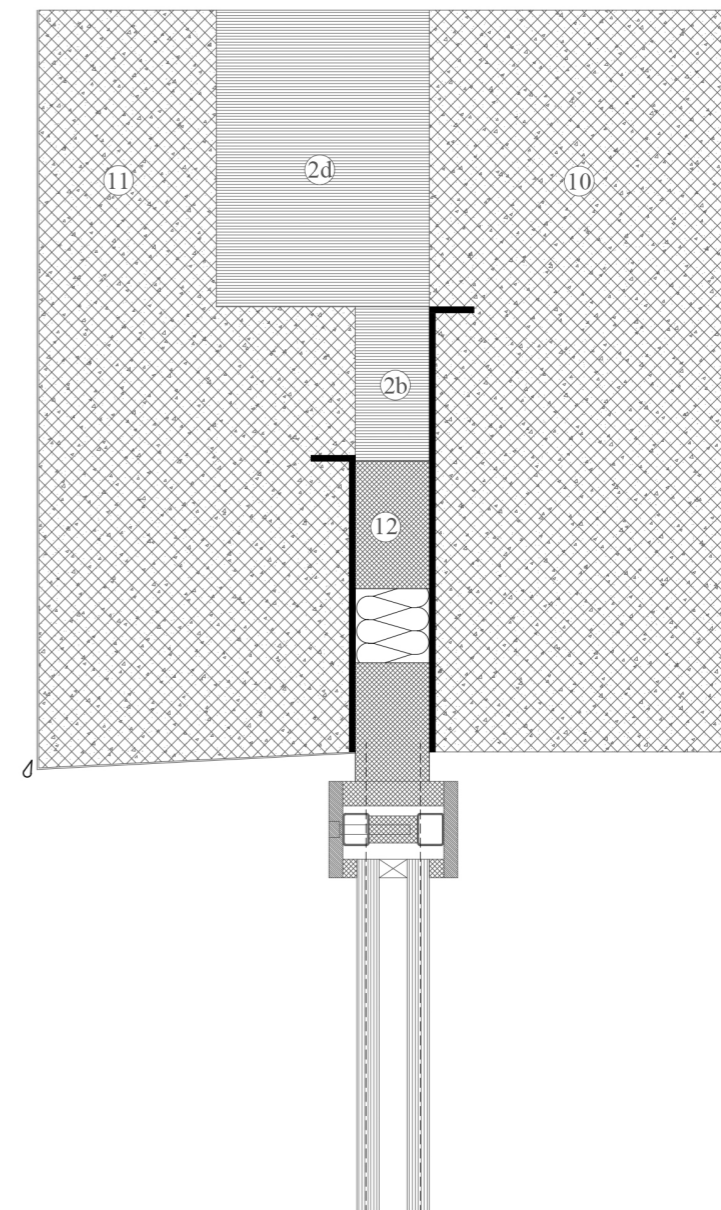
ESTALKIAREN SUMIDEROA

- 1_Hormigoizko Lauza egonkorra
- 2_Pliestireno estruitutako isolamendu termikoa(XPS) DANOPREN TR
- 2b_Aislamiento térmico de poliestireno extruido (XPS) DANOPREN TR
- 2d_Aislamiento térmico de poliestireno extruido (XPS) DANOPREN TR
- 3_Lamina impermeabilizante sintetikoa DANOPOL FV 1.2
- 4_Soldadura termoplastikoa
- 5_Antipuntzonemendu kapa geotextila DANOFELT PY 300
- 5b_Kapa separatzailea geotextila DANOFELT PY 300
- 6b_Kapa filtrante geotextila DANOFELT PY 200
- 7_Inpermeabilizazio soportea
- 8_sgilatu elastikoa ELASTYDAN PU 40 Gris
- 9_Legarrezko babes pisutsua basea
- 10_Hormigoi Armatuzko horma. 20zm
- 11_Hormigoi Armatuzko horma. 14zm
- 12_Leihatearen isolamendua, poliestireno zurruna

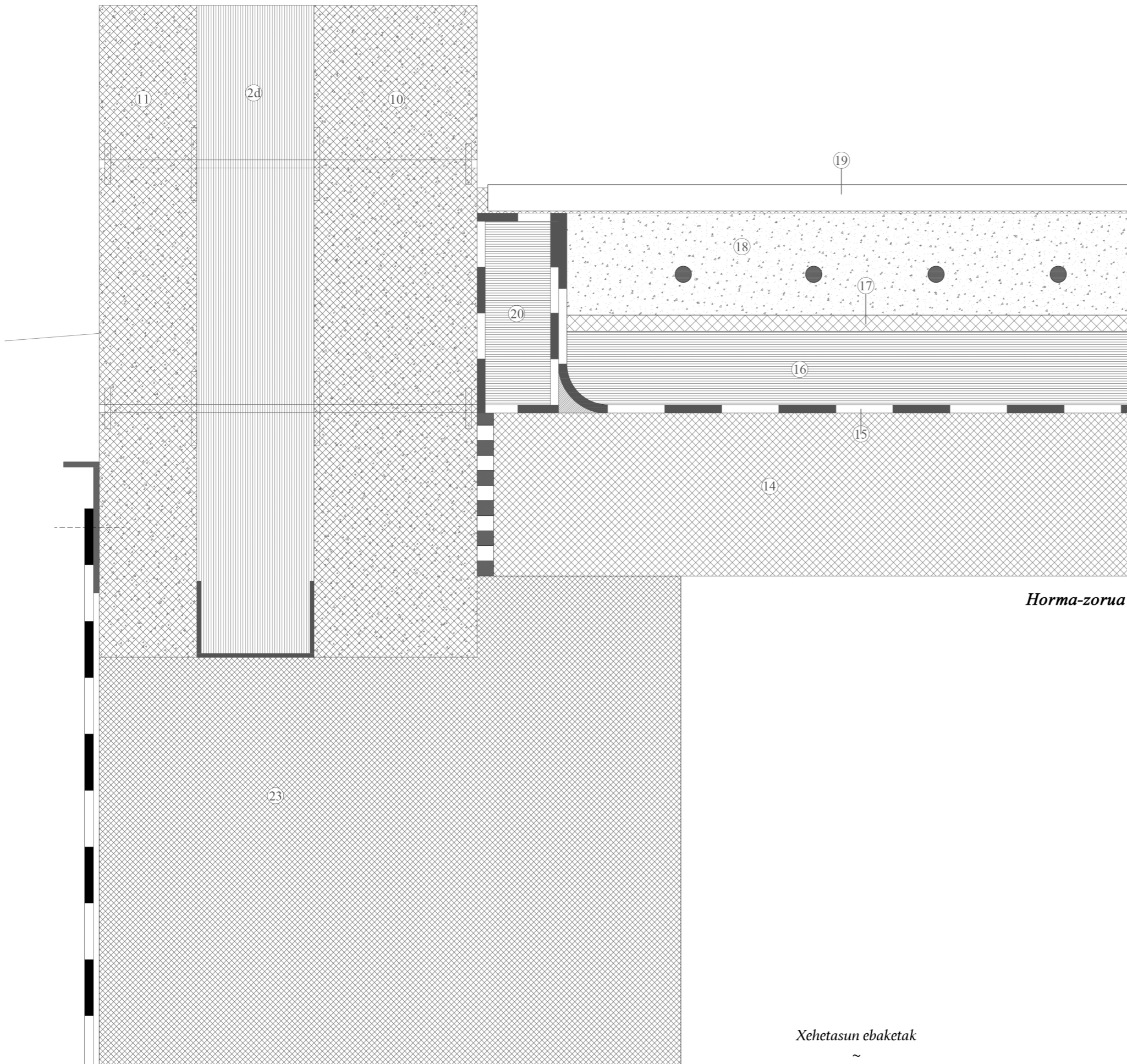
- 13_ altzairu herdogaitzeko leihatea. Horri bikoitza argoia bere barnealdean.
- 14_Hormigoizko solera 20zm
- 15_Kapa separatzailea geotextila. DANOFELT PY 300
- 16_Isolamendu Termikoa F-BOARD
- 17_Mortero flexiblea
- 18_Zoru errandiantea
- 19_Egur enkolatua, Haritza
- 20_Perfil metalikoa (10x20zm) isolamentuarekin
- 21_Hormigoizko kontra Horma, 25zm
- 22_Isolemndua eusteko armatua
- 23_Zapata jarraika (50x40zm)
- 24_Eustorma oineko drenatze tutua (Diametroa 40zm)
- 25_Danodren polipropileno geotextil geruza
- 26_Drenatzeko graba betelana
- 27_Dentsitate altuko polietileno geruza drenatzailea
- 28_Geruza iragazkaitza + imprimatze asfaltikoa

Xehetasun ebaketak

~
e: 1/5



Lehiatea horma ebaketa

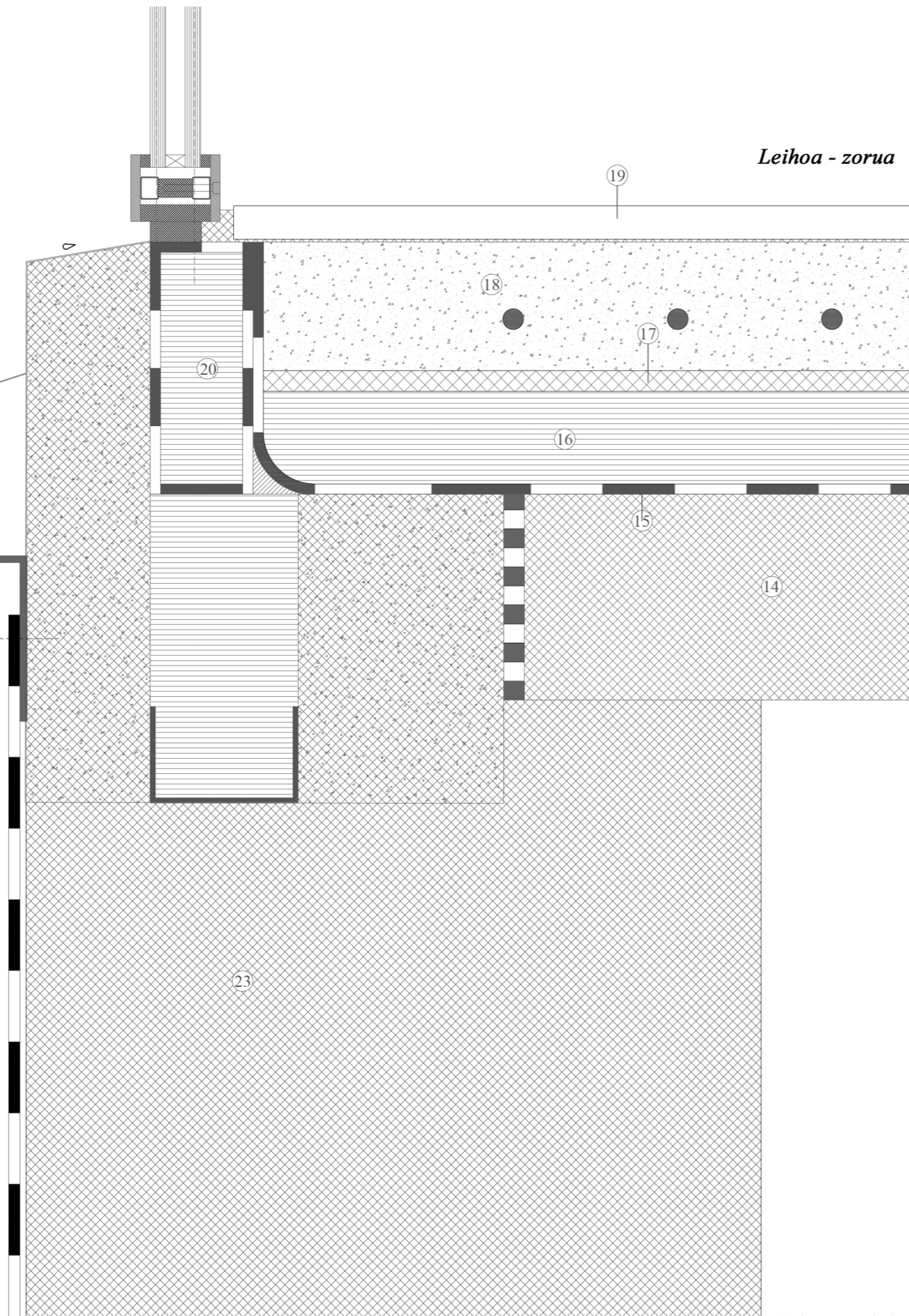


- 1_Hormigoizko Lauza egonkorra
- 2_Pliestireno estrumentutako isolamendu termikoa(XPS) DANOPREN TR
- 2b_Aislamiento térmico de poliestireno extruido (XPS) DANO-PREN TR
- 2d_Aislamiento térmico de poliestireno extruido (XPS) DANO-PREN TR
- 3_Lamina impermeabilizante sintetikoa DANOPOL FV 1.2
- 4_Soldadura termoplastikoa
- 5_Antipuntzonemendu kapa geotextila DANOFELT PY 300
- 5b_Kapa separatzailea geotextila DANOFELT PY 300
- 6b_Kapa filtrante geotextila DANOFELT PY 200
- 7_Inpermeabilizazio soportea
- 8_sgilatu elastikoa ELASTYDAN PU 40 Gris
- 9_Legarrezko babes pisutsua basea
- 10_Hormigoi Armatuzko horma. 20zm
- 11_Hormigoi Armatuzko horma. 14zm
- 12_Leihatearen isolamendua, poliestireno zurruna
- 13_altzairu herdogaitzeko leihatea. Horri bikoitza argoia bere barnealdean.
- 14_Hormigoizko solera 20zm
- 15_Kapa separatzailea geotextila. DANOFELT PY 300
- 16_Isolamendu Termikoa F-BOARD
- 17_Mortero flexiblea
- 18_Zoru errandiantea
- 19_Egur enkolatua, Haritza
- 20_Perfil metalikoa (10x20zm) isolamentuarekin
- 21_Hormigoizko kontra Horma, 25zm
- 22_Isolemndua eusteko armatua
- 23_Zapata jarraika (50x40zm)
- 24_Eustorma oineko drenatze tutua (Diametroa 40zm)
- 25_Danodren polipropileno geotextil geruza
- 26_Drenatzeko graba betelana
- 27_Dentsitate altuko polietileno geruza drenatzailea
- 28_Geruza iragazkaitza + imprimatze asfaltikoa

Xehetasun ebaketak

~
e: 1/5

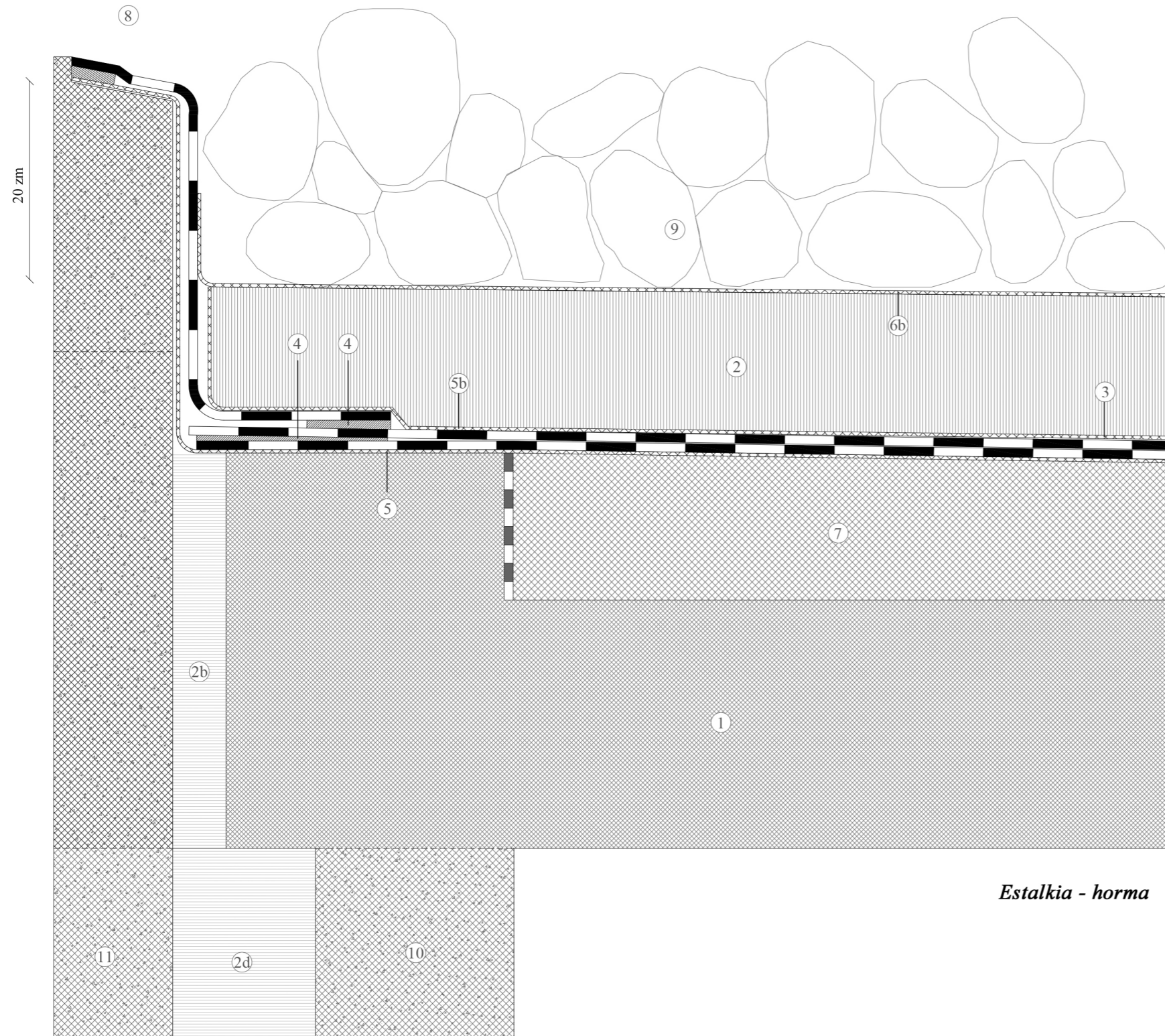
Leihoa - zorua



- 1_Hormigoizko Lauza egonkorra
- 2_Pliestireno estrumentutako isolamendu termikoa(XPS) DANOPREN TR
- 2b_Aislamiento térmico de poliestireno extruido (XPS) DANOPREN TR
- 2d_Aislamiento térmico de poliestireno extruido (XPS) DANOPREN TR
- 3_Lamina impermeabilizante sintetikoa DANOPOL FV 1.2
- 4_Soldadura termoplastikoa
- 5_Antipuntzonemendu kapa geotextila DANOFELT PY 300
- 5b_Kapa separatzailea geotextila DANOFELT PY 300
- 6b_Kapa filtrante geotextila DANOFELT PY 200
- 7_Inpermeabilizazio soportea
- 8_sgilatu elastikoa ELASTYDAN PU 40 Gris
- 9_Legarrezko babes pisutsua basea
- 10_Hormigoi Armatuzko horma. 20zm
- 11_Hormigoi Armatuzko horma. 14zm
- 12_Leihatearen isolamendua, poliestireno zurruna
- 13_ altzairu herdogaitzeko leihatea. Horri bikoitza argoia bere barnealdean.
- 14_Hormigoizko solera 20zm
- 15_Kapa separatzailea geotextila. DANOFELT PY 300
- 16_Isolamendu Termikoa F-BOARD
- 17_Mortero flexiblea
- 18_Zoru errandiantea
- 19_Egur enkolatua, Haritza
- 20_Perfil metalikoa (10x20zm) isolamentuarekin
- 21_Hormigoizko kontra Horma, 25zm
- 22_Isolemndua eusteko armatua
- 23_Zapata jarraika (50x40zm)
- 24_Eustorma oineko drenatze tutua (Diametroa 40zm)
- 25_Danodren polipropileno geotextil geruza
- 26_Drenatzeko graba betelana
- 27_Dentsitate altuko polietileno geruza drenatzailea
- 28_Geruza iragazkaitza + imprimatze asfaltikoa

Xehetasun ebaketak

~
e: 1/5

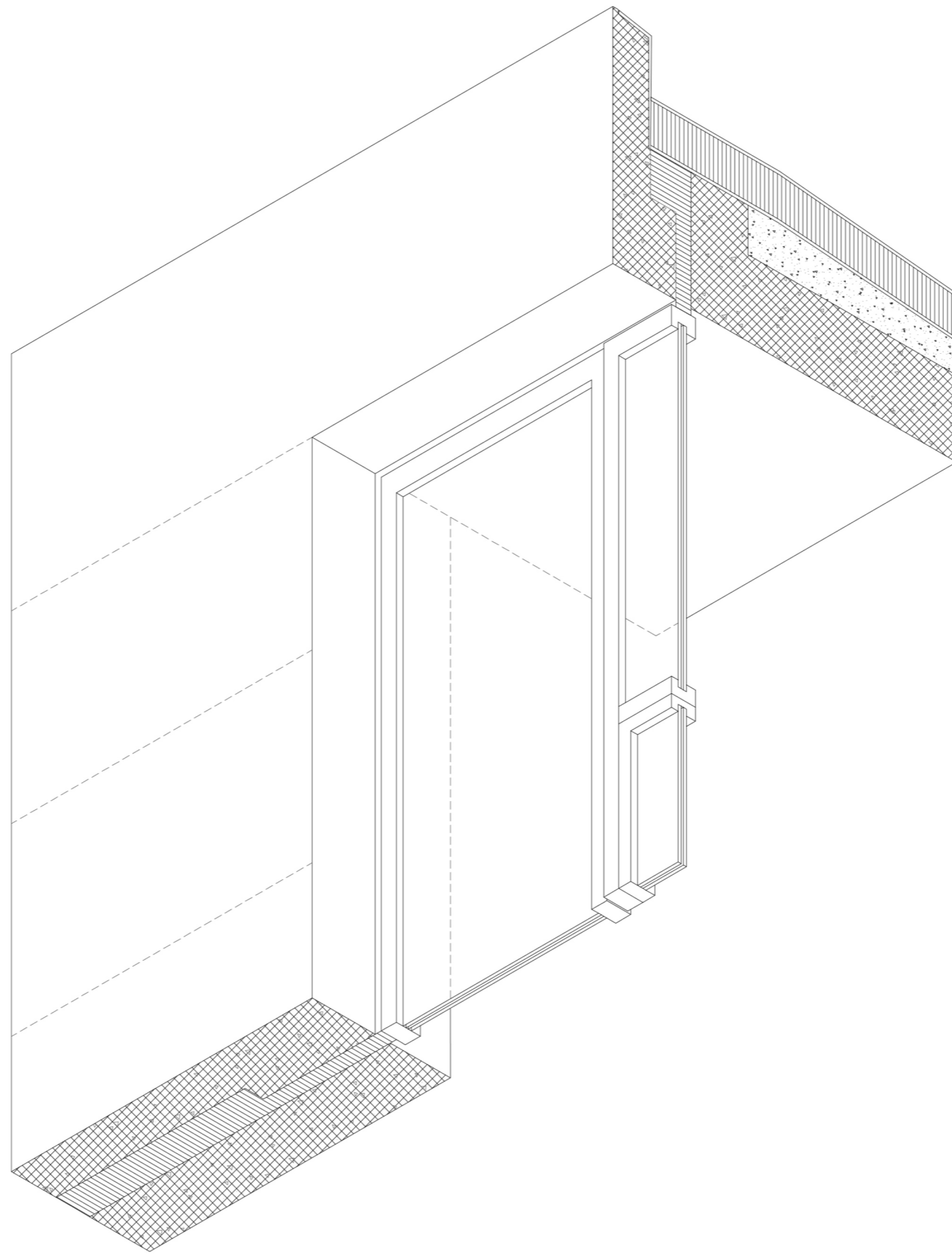


Estalkia - horma

- 1_Hormigoizko Lauza egonkorra
- 2_Pliestireno estrumentutako isolamendu termikoa(XPS) DANOPREN TR
- 2b_Aislamiento térmico de poliestireno extruido (XPS) DANOPREN TR
- 2d_Aislamiento térmico de poliestireno extruido (XPS) DANOPREN TR
- 3_Lamina impermeabilizante sintetikoa DANOPOL FV 1.2
- 4_Soldadura termoplastikoa
- 5_Antipuntzonemendu kapa geotextila DANOFELT PY 300
- 5b_Kapa separatzailea geotextila DANOFELT PY 300
- 6b_Kapa filtrante geotextila DANOFELT PY 200
- 7_Inpermeabilizazio soportea
- 8_sgilatu elastikoa ELASTYDAN PU 40 Gris
- 9_Legarrezko babes pisutsua basea
- 10_Hormigoi Armatuzko horma. 20zm
- 11_Hormigoi Armatuzko horma. 14zm
- 12_Leihatearen isolamendua, poliestireno zurruna
- 13_altzairu herdogaitzeko leihatea. Horri bikoitza argoia bere barnealdean.
- 14_Hormigoizko solera 20zm
- 15_Kapa separatzailea geotextila. DANOFELT PY 300
- 16_Isolamendu Termikoa F-BOARD
- 17_Mortero flexiblea
- 18_Zoru errandiantea
- 19_Egur enkolatua, Haritza
- 20_Perfil metalikoa (10x20zm) isolamentuarekin
- 21_Hormigoizko kontra Horma, 25zm
- 22_Isolemndua eusteko armatua
- 23_Zapata jarraika (50x40zm)
- 24_Eustorma oineko drenatze tutua (Diametroa 40zm)
- 25_Danodren polipropileno geotextil geruza
- 26_Drenatzeko graba betelana
- 27_Dentsitate altuko polietileno geruza drenatzailea
- 28_Geruza iragazkaitza + imprimatze asfaltikoa

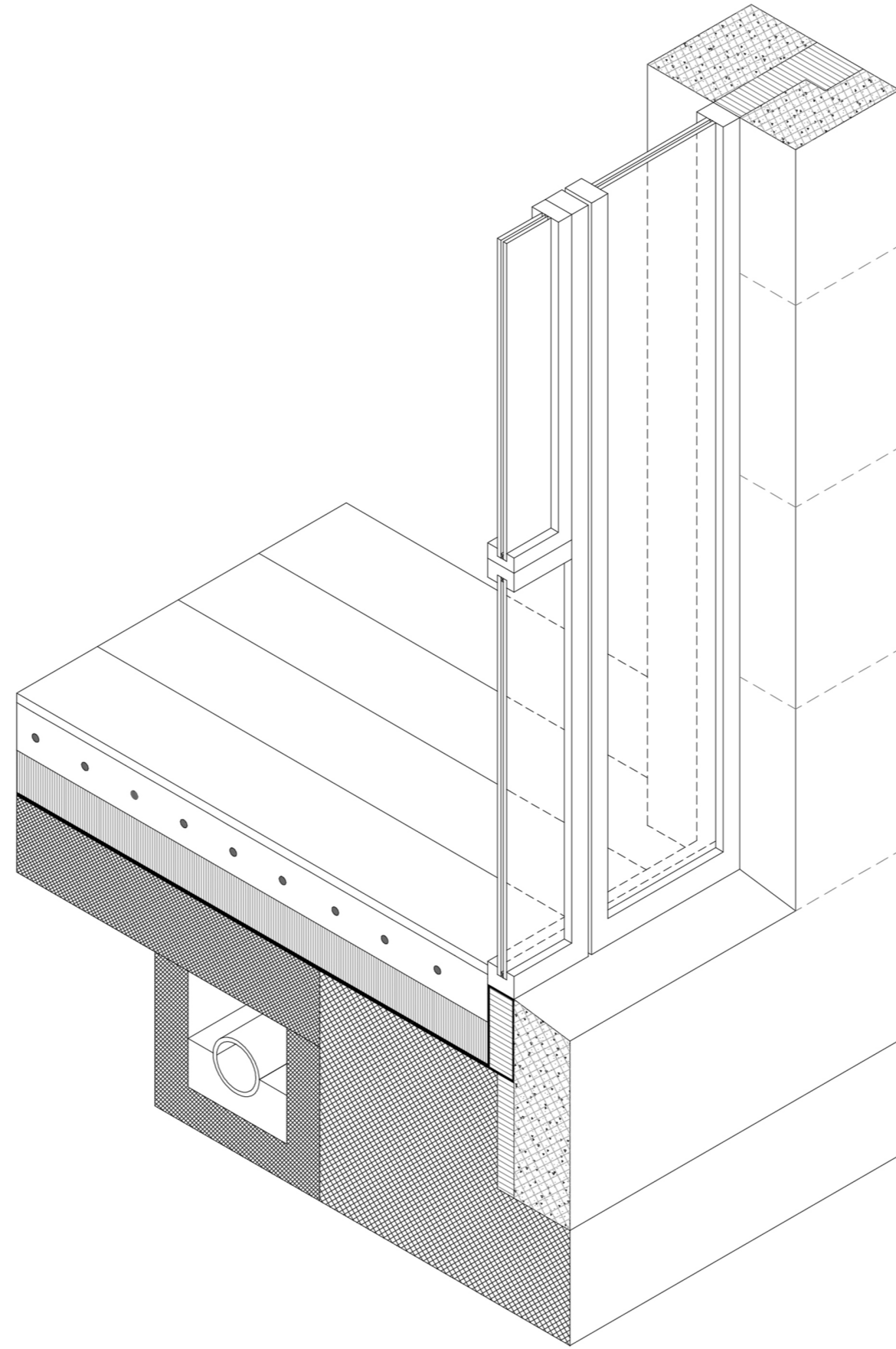
Xehetasun ebaketak

~
e: 1/5



Ebaketa axonometrikoa

~



Ebaketa axonometrikoa

~



Konexio puntua

~



Galeria
~



Begiragunea

~



Jantokia
~



Gune introspektiboa

~



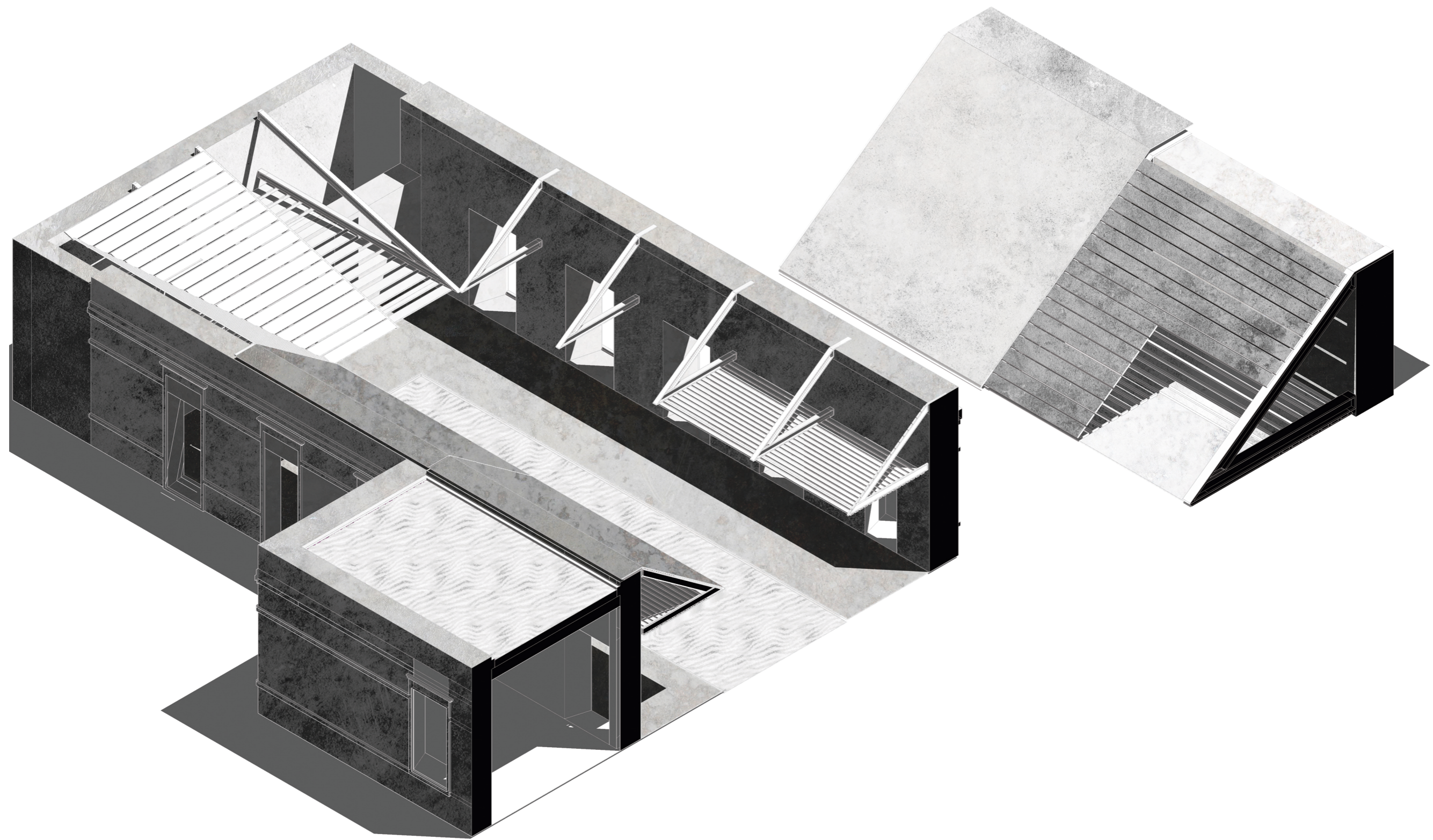
Logela
~



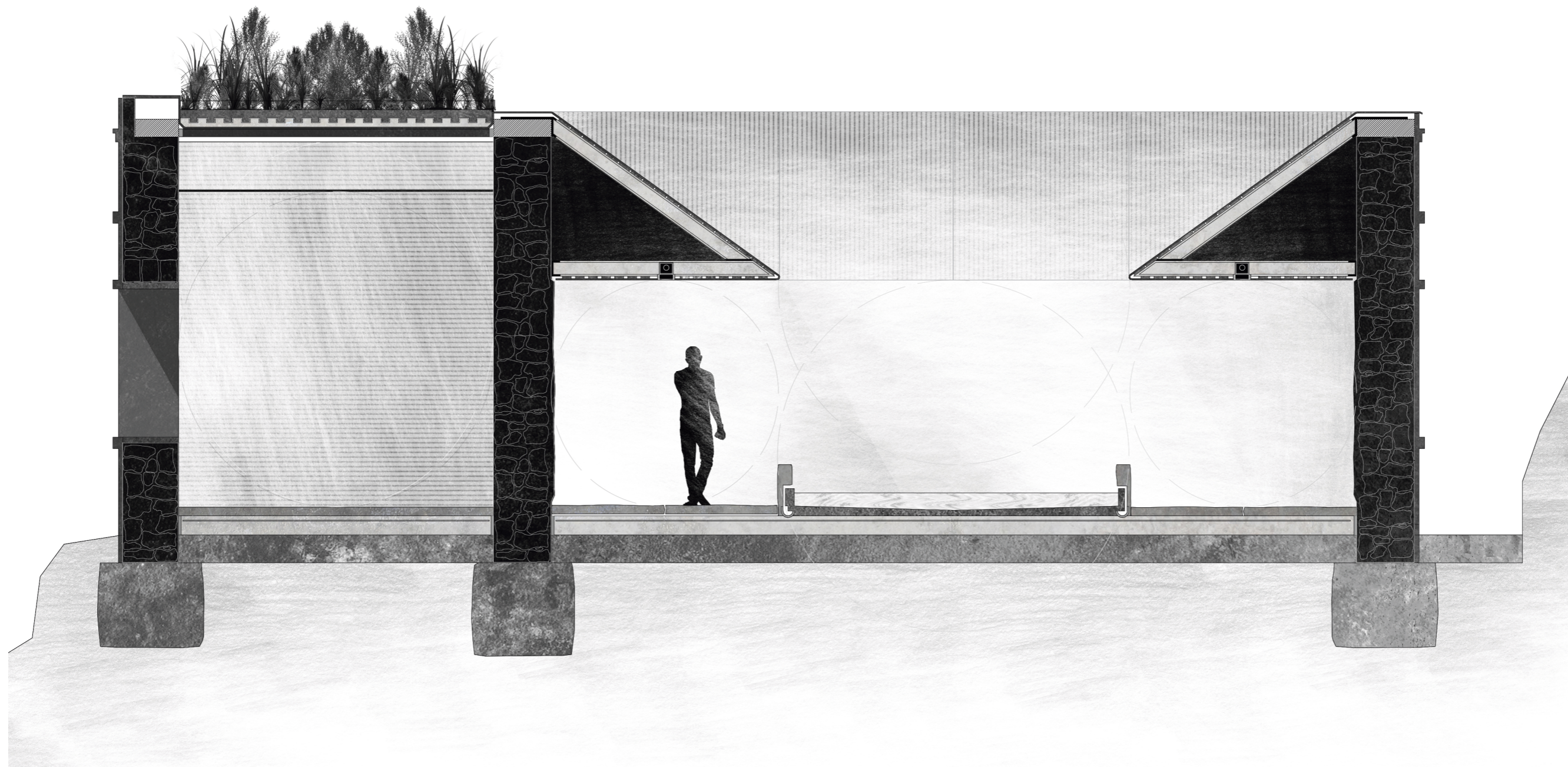
Klaustroa

~

-XLXV-



Kuartela xehetasunean
~
Azalpena



Kuartela xehetasunean

~
E: 1/50

4. Artxibo historikoa

- 4.1. Donostia 1884*
- 4.2 Donostia 1900*
- 4.3. Donostia 1920*
- 4.4. Donostia 1943*



Donostia, 1884



La Bretxako arraindegia

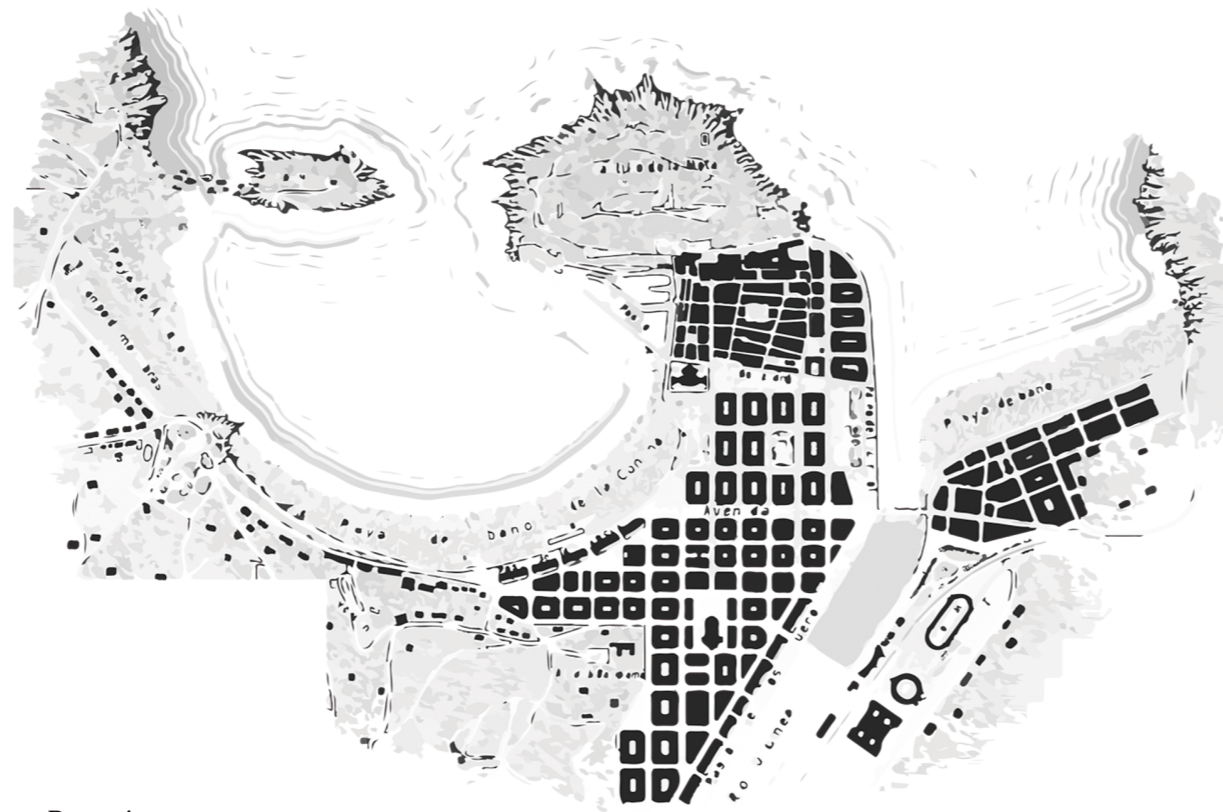


Ondarreta ondartzia

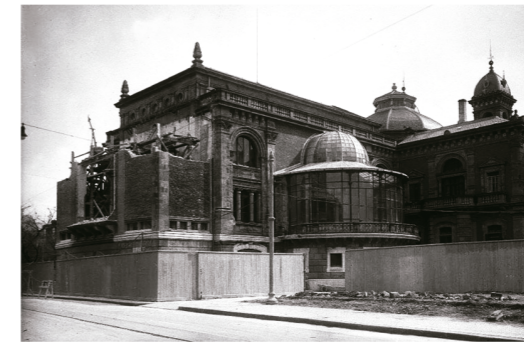
Artxibo historikoa

~

Hiri mailan



Donostia, 1900



Donostiako Kasinoa



San Telmo

Artxibo historikoa

~

Hiri mailan



Groseko zabalgunea, 1920



Txofre plaza

Artxibo historikoa

~

Hiri mailan



Donostia, 1943



La Bretxa plazako merkatua



San Bizente eliza

Artxibo historikoa

~

Hiri mailan