



- KULTUR EKIPAMENDU PUBLIKOAK**
- A... San Agustín Kultur Gunea (antzokia)
 - B... Arte eta Historia Museoa
 - C... Musika Eskola
 - E... Landaketa Gunea (ekiniza antzerako espazioa)
 - F... Udako Liburutia
- BESTELAKO EKIPAMENDU NAGUSIAK**
- 1... Merkataria
 - 2... Zinema (prib.)
 - 3... Gonaia
 - 4... Osasuna
 - 5... Kirola
 - 6... Zaharren egoitza
 - 7... Kafe Antzokia (prib.)
 - 8... Elkarteja

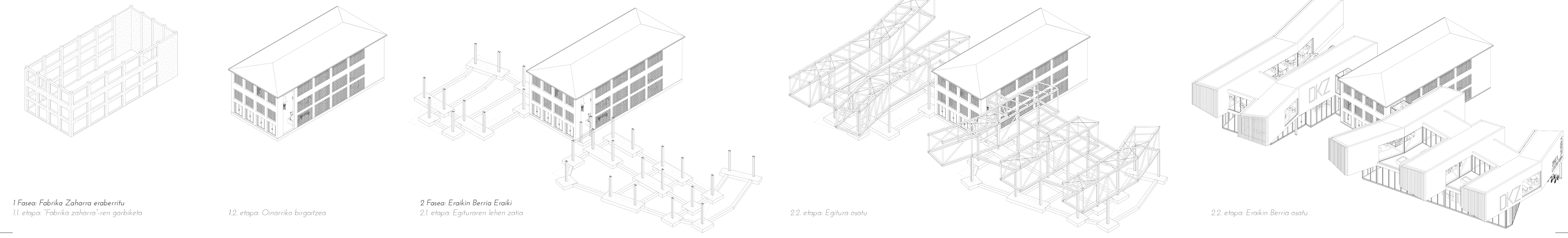
DURANGOKO KULTUR ZENTROA

Markel Arbulu Dudagoitia
Zuzendaria Ezequiel Collantes Gabella
Master Amaierako Lana 2018ko ekaina
EHU-UPV Donostiako Arkitektura Goi Eskola Teknikoa



- INGURUKO EKIPAMENDUAK**
- 1... Landaketa Gunea
 - 2... Platerena Kafe Antzokia
 - 3... Musika Eskola
 - 4... Zuzeneko Zinema
 - 5... Merkataria

ERAKUNTZA PROZESUA



1 Fasea: Fabrika Zaharra eraberritu
11. etapa: Fabrika zaharra-aren garbiketa

12. etapa: Oinarriko birgaitzea

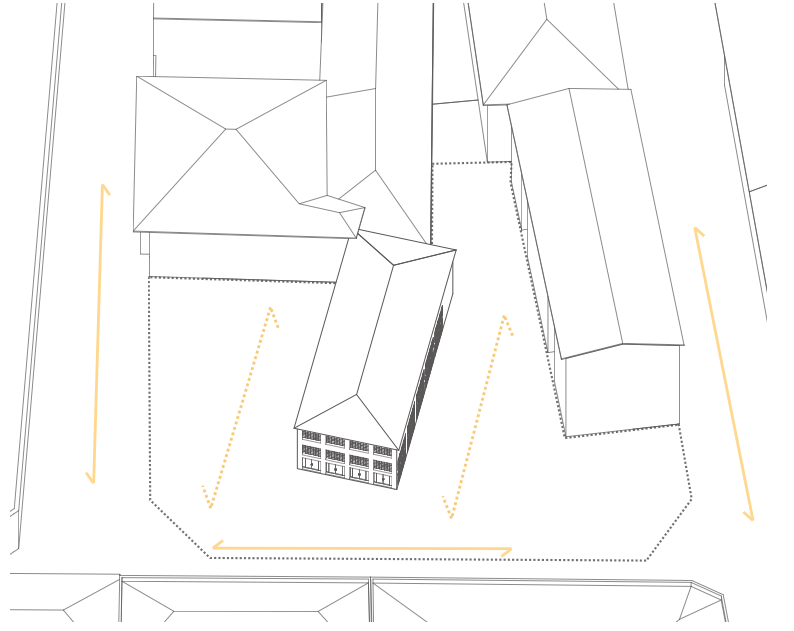
2 Fasea: Erakin Berria Eraiki
21. etapa: Egituraren lehen zatia

22. etapa: Egitura osatu

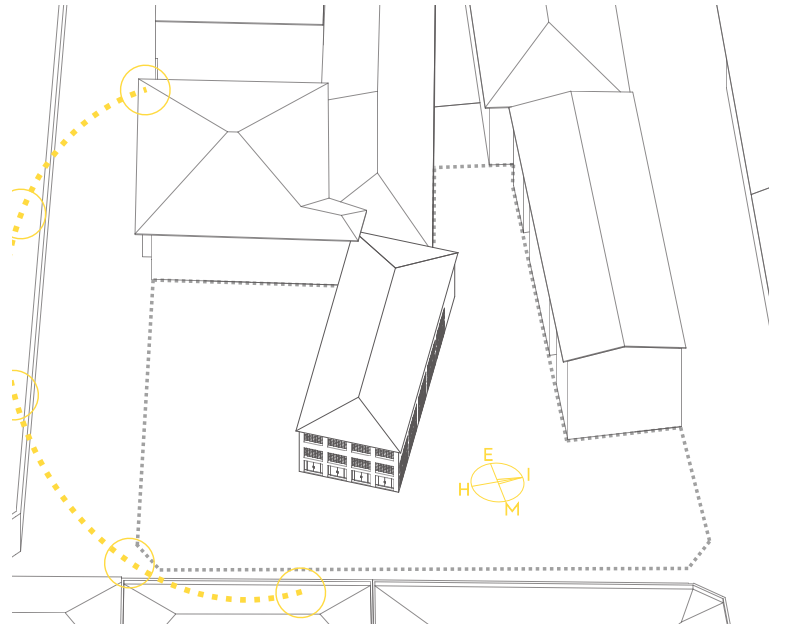
22. etapa: Erakin Berria osatu

TOKIAREN ANALISIA: orubea

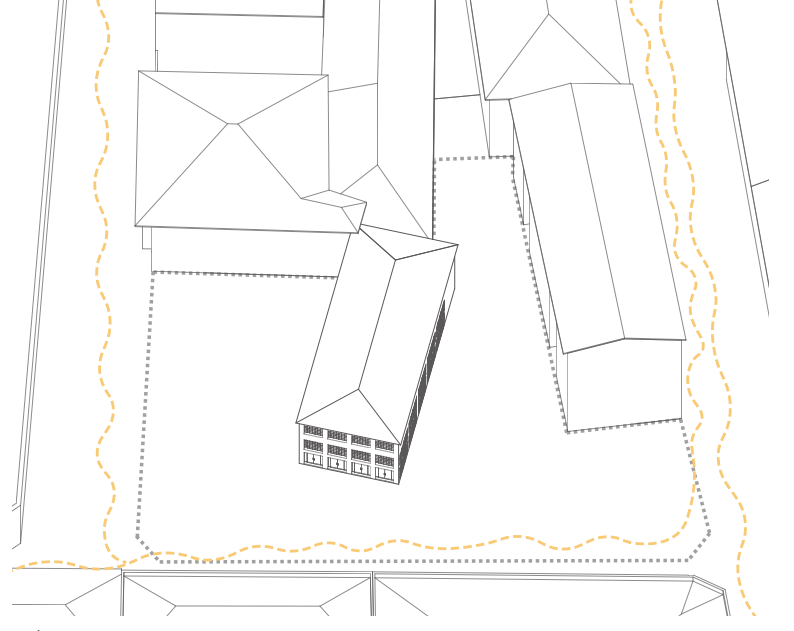
Arkitektura espazioaren erabilerak onarritako behar bati erantzuna da Behar horien erantzuna tokialdatutako egoitza da, hots, arkitektura bokatuz bakarra da toki bakoitzeko. Hain dela eta orubeak berez eskaintzen dituen faktore nagusiak erabiltzea da erabakimen diseinatuaren gidatzailea.



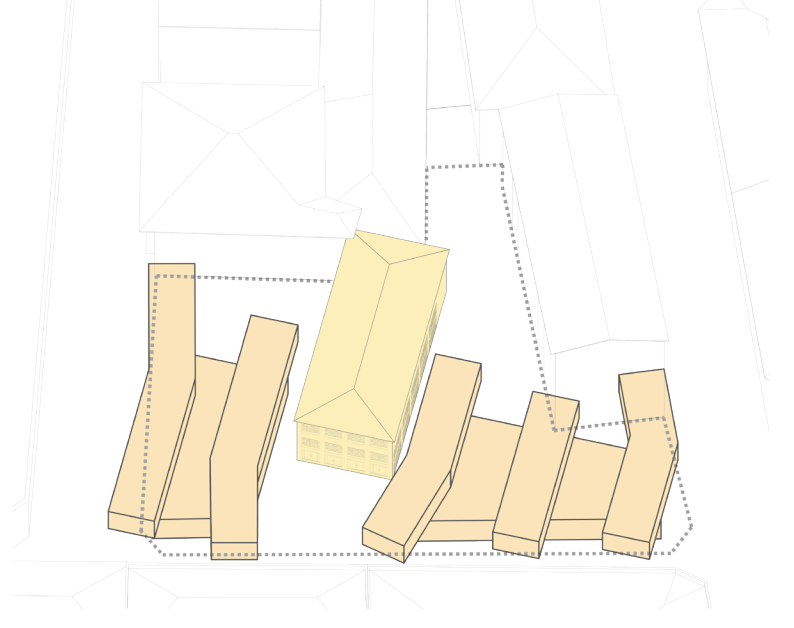
Ardatzak
Kalearen eta egoitza erabileraren ardatzak faktore garrantzitsuak izan da, ardatzen eszentrikotasunak erabakimen ardatzen norabideak finkatu baitu.



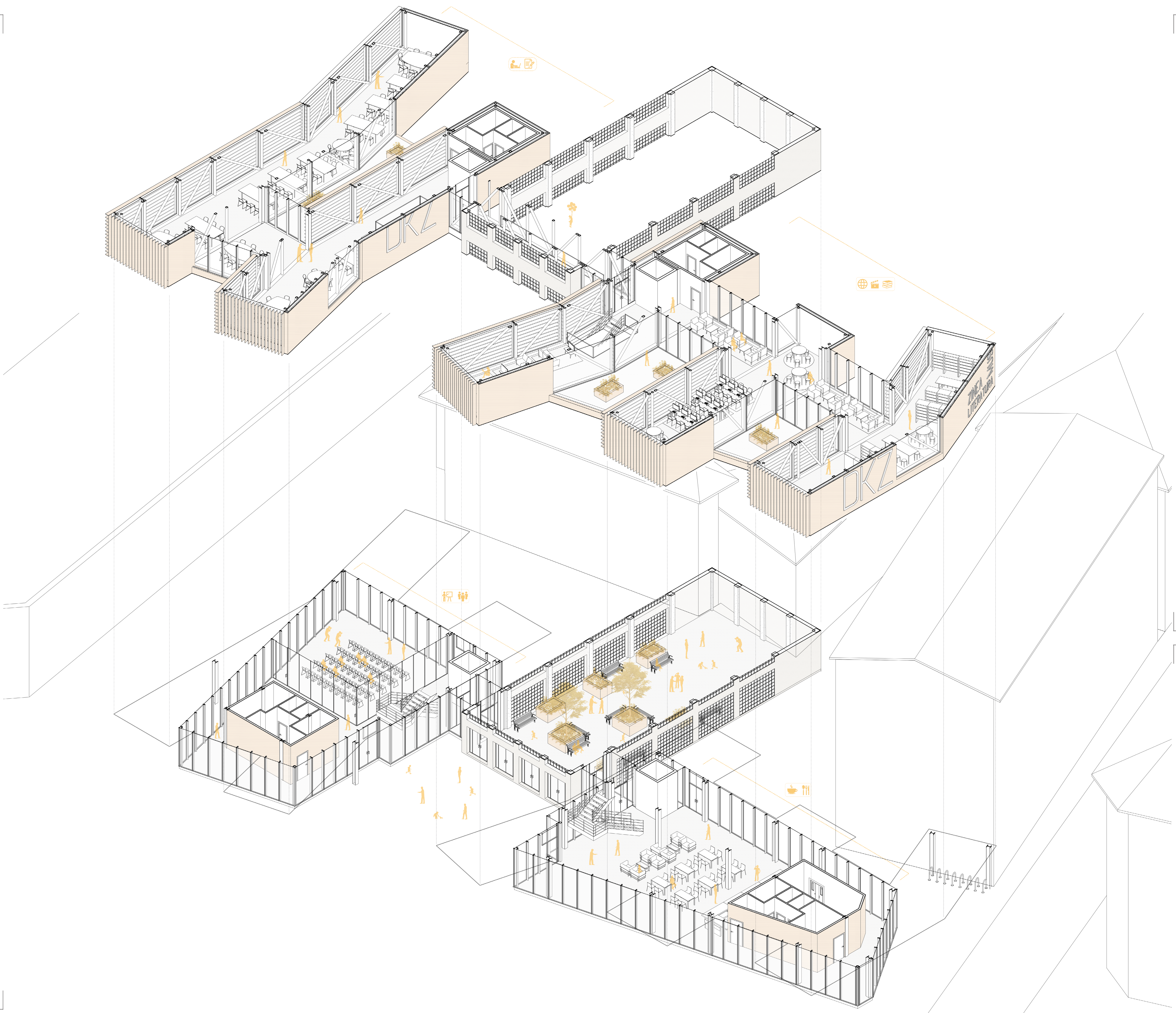
Orientazioa eta Eguzkitzapena
Eguzkitzapenak erabakimen erabakimen norabide finkatu du, kanfor klimatiko bermatzeko eta baita eguzki energia eta argi-eraginea ahalik eta gehien aprobetxatzeko.



Fluxua
Jende fluxuak, kasu finkoetan inertziaz fluxuak, behe onarri alde-erabilerak zehazteko gidatzaile izan dira, fatxada hiritar eta uniformea sortuz, fluxuak ibilide naturalak bat eginez.



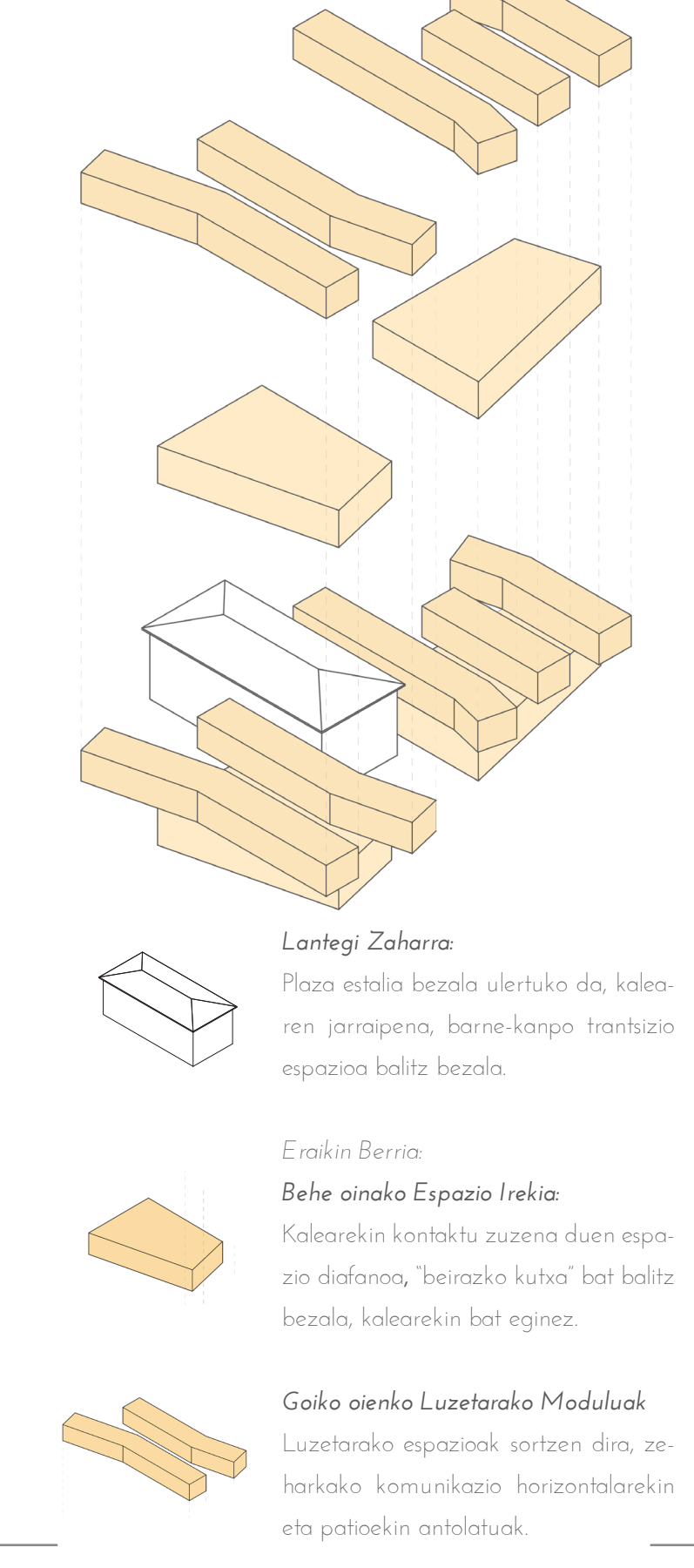
Erabakimen hurrengo izan da erabakimen forma hiru faktore garrantzitsuen arabera sortuz. Behe onarri fatxada uniforme eta neutralarekin, jende fluxuari erantzunaz, goiko onarri eguzkitzapena aprobetxatu eta espazio barneak sortzeko luzetarako moduluak antolatuta patoien bidez.



IDEIA

Lantegi zaharra eraberritu da, espazio publikoaren jarrimen bat berritu da. Funtzio antzeko espazio estali bat bezala kontsideratzen da, espazio erabilerak ahalmena izango duena, erabiltzen antzerako egokiaz: plaza estalia, auditorioa, proiektzio gunea, espazio gunea etab.

Erakin Berria kultur zentroaren erabiltzen zehatz eta antzeko bide-dutako dituen espazio izango da Giza eskola mastenduko da, eta arkitekturan bidez espazio argituak eta atseginak sartuko dira, argiarekin, orientazioarekin eta orubea berarekin etekin handiena ateraz.

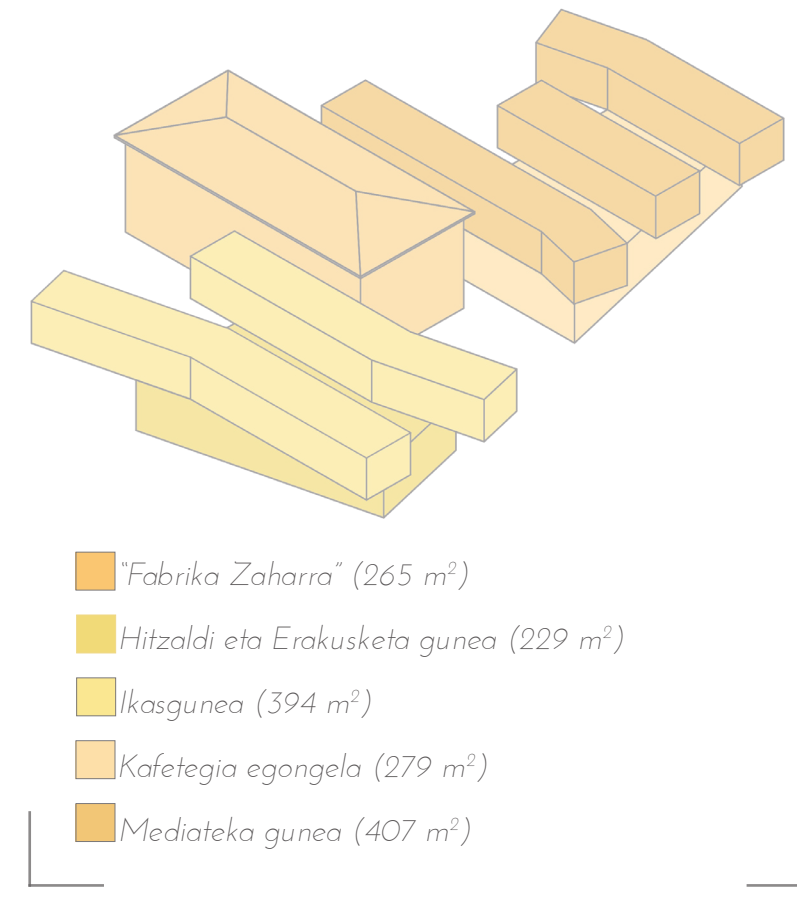


- Lantegi Zaharra**
Plaza estalia bezala ulertuko da, kolore-jarrimena, berrakopiatu hantzen espazio baltza bezala.
- Erakin Berria**
Beha onarri Espazio Irakia
Kalearen kanaltan, zuzen duen espazio dardara, "berrakopiatu" bat baltza bezala, kolorekin bat eginez.
- Goiko onarri Luzetarako Moduluak**
Luzetarako espazioak, orotara dira, zehazki komunikazio horizontalarekin eta patoiekin antolatuta.

PROGRAMA

Programaren helburu nagusia hirik asialdi kulturean duen hutsunea betetzea da, hiritar onarri eskualde izango dena, eta aldi berean hiri etun zati bat berrakopiatu egoitza garrantzitsu izango dena.

Programa bezala erabakimen bezala bi zatitara banatzen da, batetik, fabrika zaharrean sartuko den "argi espazioa berrakopiatu", erabiltzen dagoeneko izango izango dena, eta batetik bi hegaltzen zabalten den erakin barneko berrakopiatu, programa eta erabiltzen zehatzak kokatuz.



- Fabrika Zaharra (265 m²)
- Hitzaldi eta Erakusketak gunea (229 m²)
- Irasgunea (394 m²)
- Kafetegia egongela (279 m²)
- Medietako gunea (407 m²)

