

HEGOALDE INDUSTRIAGUNEAREN BERRINDUSTRIALIZAZIOA

2019. 06. 25

Itaslea: Julen Arregi Alzpurua / Itaslea: Iñaki Begiristain Mixelena

[+] ERAIKUNTZA XEHETASUNAK [+]

ESTALKIA

Bi estalki mota aurkitzen dira eraikinean. Orokorrean, estalki lau iraili ez igoarriari bat proposatzen da, legarra edukiko duela ikusgai. Beste estalkia aldi, eraikineren azkenengo solairuan aurkitzen den negutegiarena izango da. Estalki hau inkinatu izango da, eta Polygal ebe komertzialak eskaintzen dituen sistema bat erabili da, non polikarbonato zelularra, eta ondulatuaz erabiltzen dituen.

Ondolatuaren heburua uren bideratzea izango da, eta aldi zelularrena estaltzea hori termiko hobetzeko. Azken honetatik, urak estalki laura botako dira, eta gero estalki lauan aurkitzen diren ezola zuletatik, zorrotzera bideratuko dira.

FATXADA

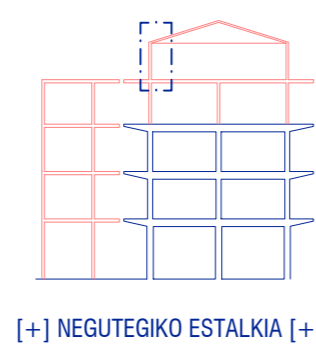
Ibitura bertikal bakarra proposatzen da, jarraia eraikin gutzaren perimetroan zehar. Honetarako, portiko metalikoak altzairu galbanizatuak minionda bapa batekin estaltzen dira. Ibitura berri hau, fatxada airezatua da, bi orriduna. Barneko orrian adreilu huts bikoitza erabili da eta kanpoko geruza, esan bezala, altzairu galbanizatuak minionda bapek osatzen dute. Bi orri hauen artean isolamendu termikoa eta aire ganbara (guztiz airezatua) erango dira. Honez gain, barnealdean, sistema trastoastu moduan, isolamendu akustiko bat gehituko zaio.

Erabaki hau, barnealdean gertatzen den akibitatearen ondorioz da, izan ere, nahiz eta eraikin industrial garbi eta bizitza urbanoarekin bateragarria den industria ereduak proposatu, bertan sortu daitezkeen zaratak inguneko bizitza azoan kalteak murrizteko gehitu da.

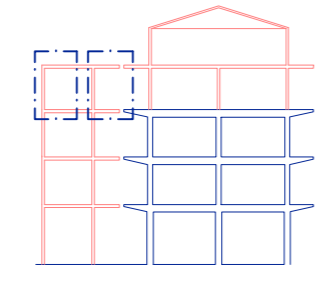
BARNE AKABERAK

Barne akaberetan proiektuko lido berdinaren jarraituko da, erabilera industrialarekin lotuta dauden materialak erabiliz. Barnealdean ere, trenkadetan akabera moduan minionda bapa erabiliko da. Trenkada hauek osatzeko, KNAUF ebe komertzialak eskaintzen dizkigun soluzioak erabili dira; izan ere, erabilera ezberdin asko dituen eraikina izanik, eta horien artean industrialak; sutesen aurrean eskakizun handiko hormak izan behar dituzte, nahiz eta akabera moduan aipatu dena erabili. Horrez gain, zarata azoak ekiditeko ere erabiliko dira, beraz barne partizio lodiak izango ditugu.

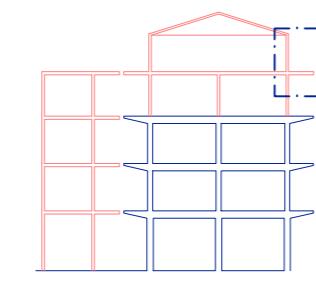
Zoruren akabera moduan, hormigoi pulitua erabili da, erabilera industrialerako eta bertan erongo diren pisuak jasateko egokia kusten baita. Bestalde, gainontzeko eraikineren akabera berdina ematea erabaki da, erabilera ezberdinak bateratzeko asmoz. Hemen ere, Zarata azoak direla eta, DANOSA ebe komertzialak eskaintzen dizkigun soluzioak erabiliko dira, bai erabilera industrialerako eta beste erabilertarako.



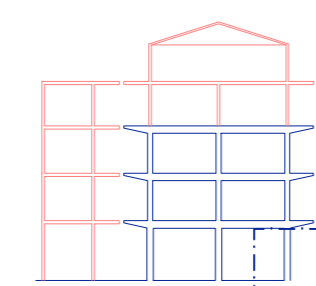
[+] NEGUTEGIKO ESTALKIA [+]



[+] ESTALKIA + FATXADA I eta II [+]



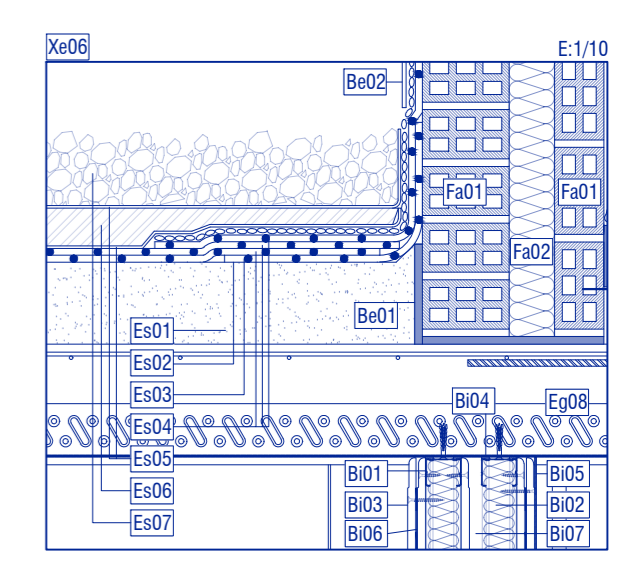
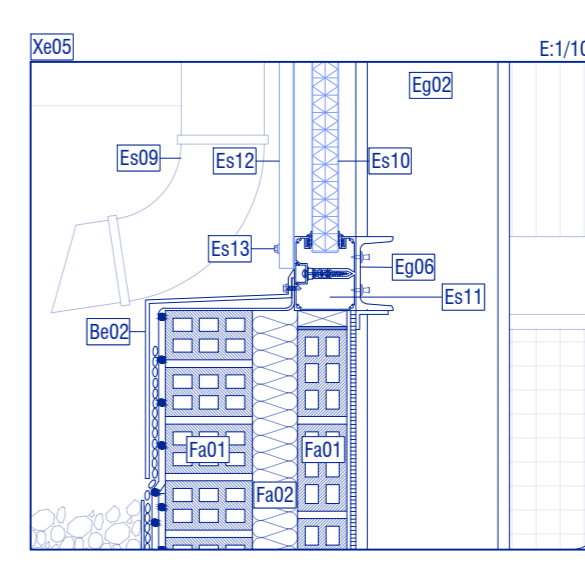
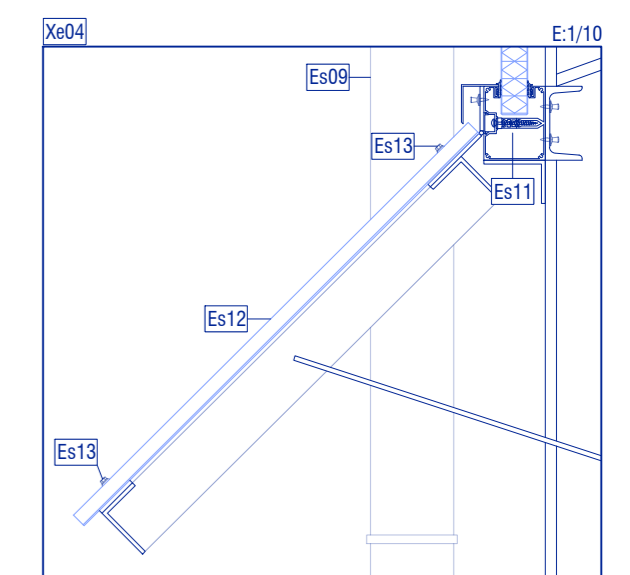
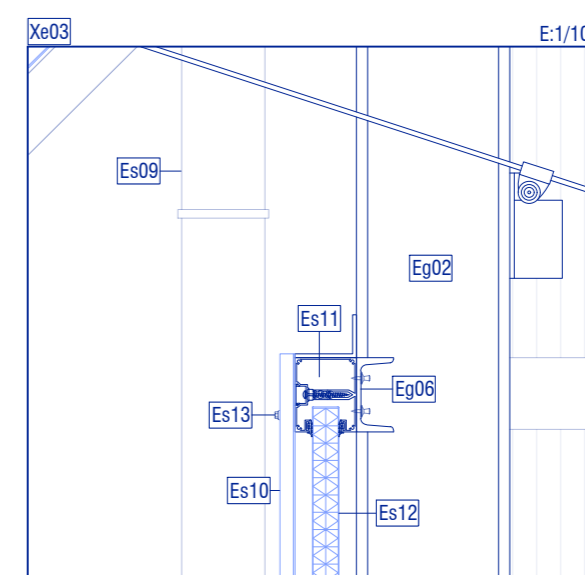
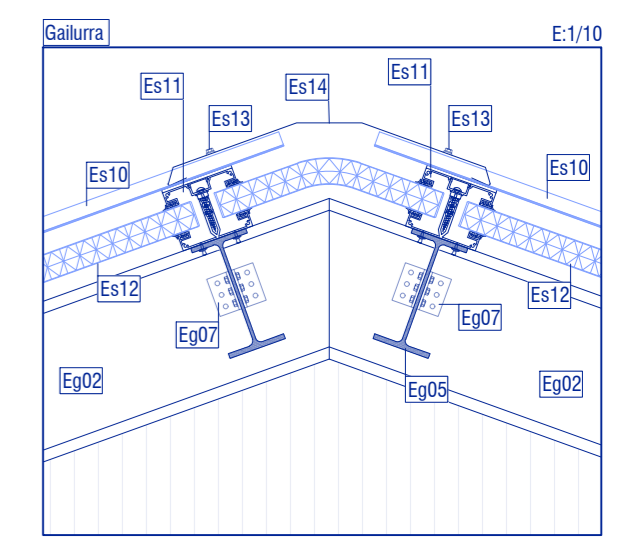
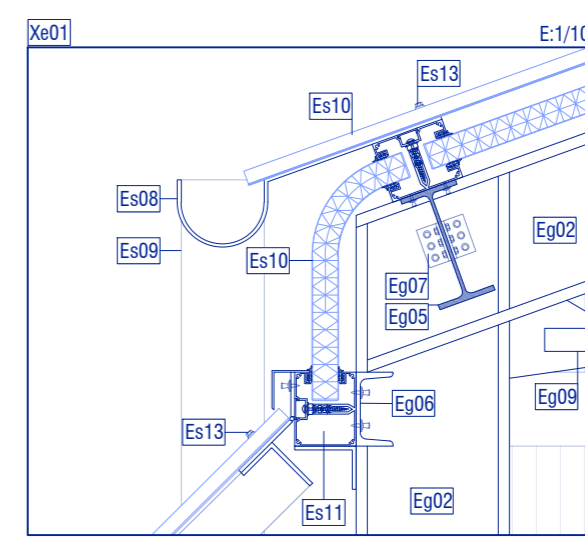
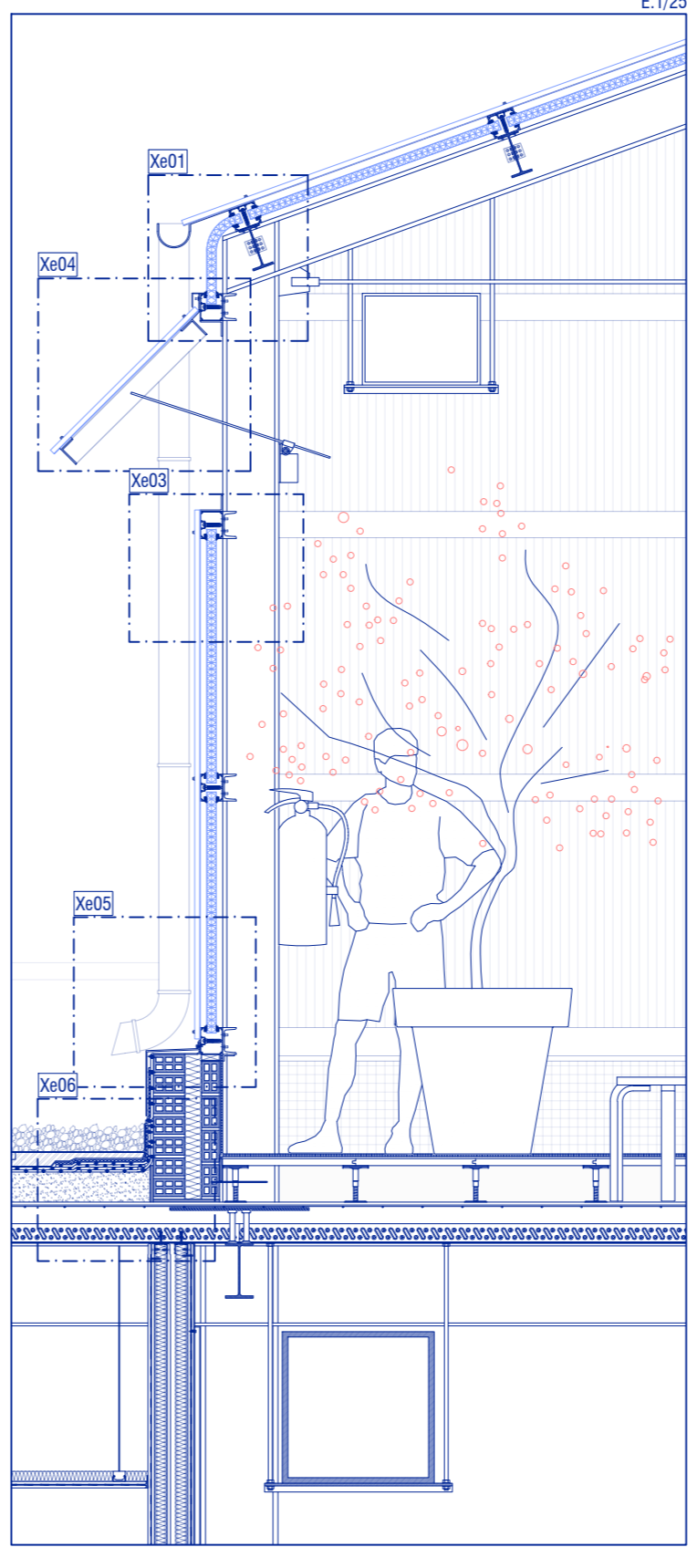
[+] ESTALKIA + FATXADA III [+]



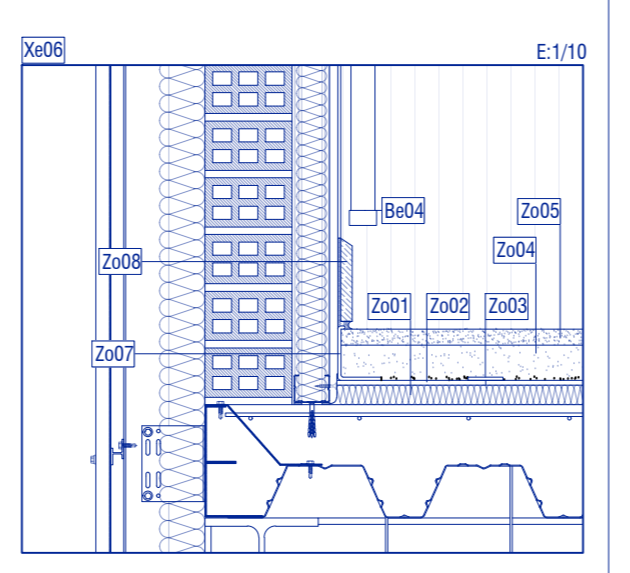
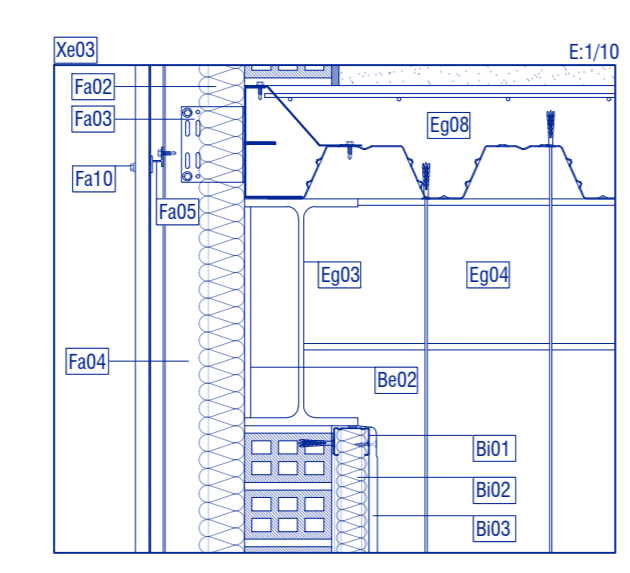
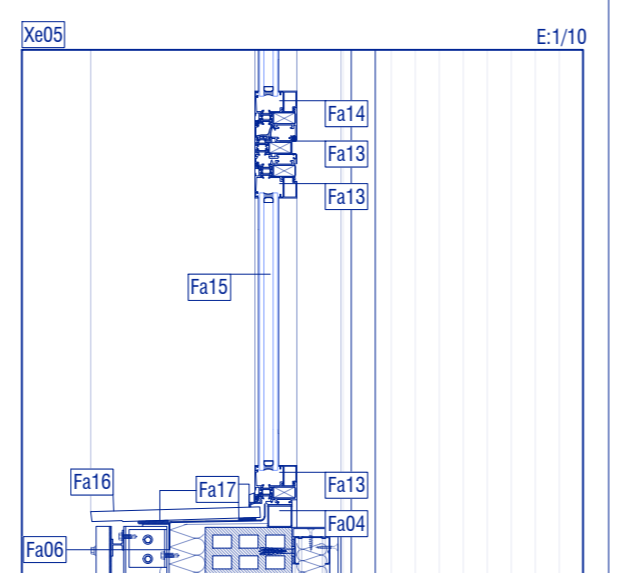
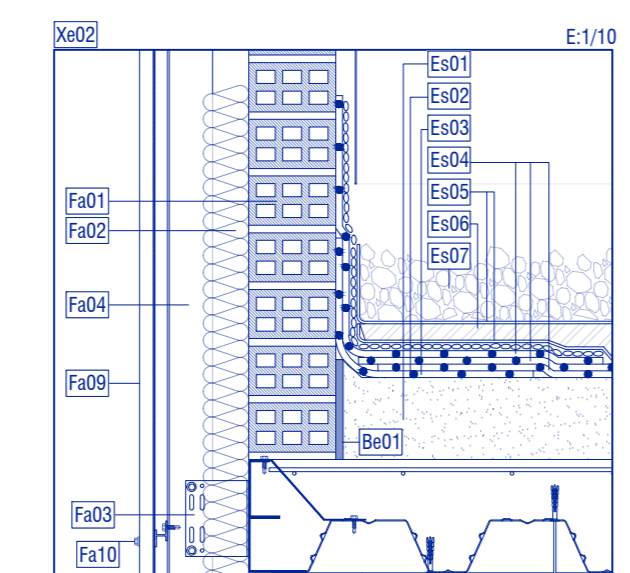
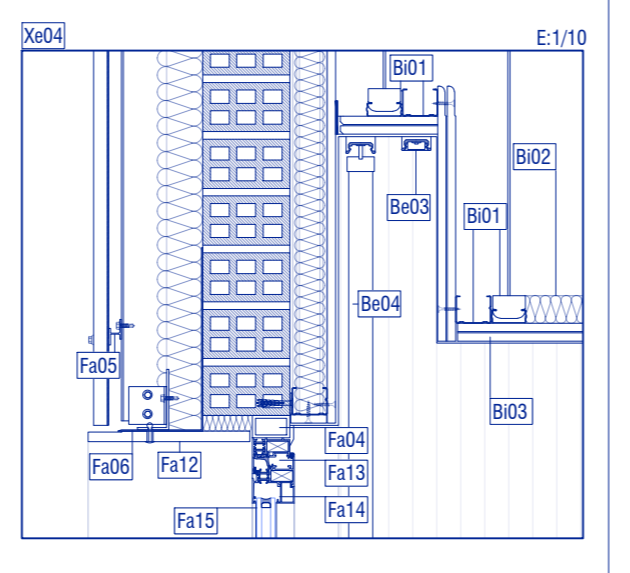
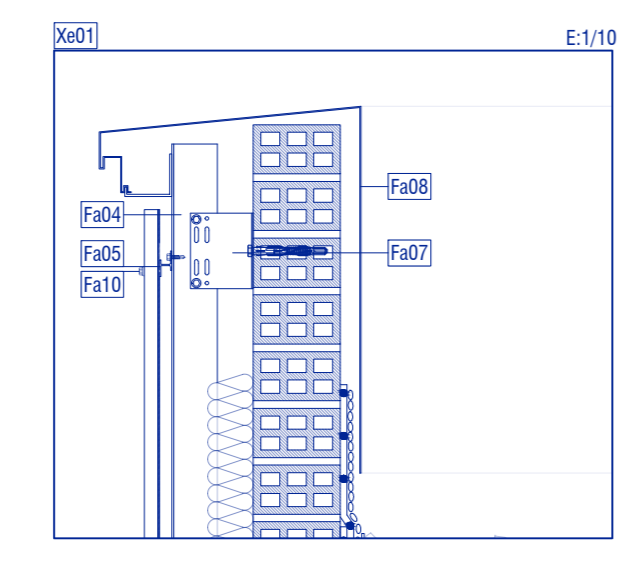
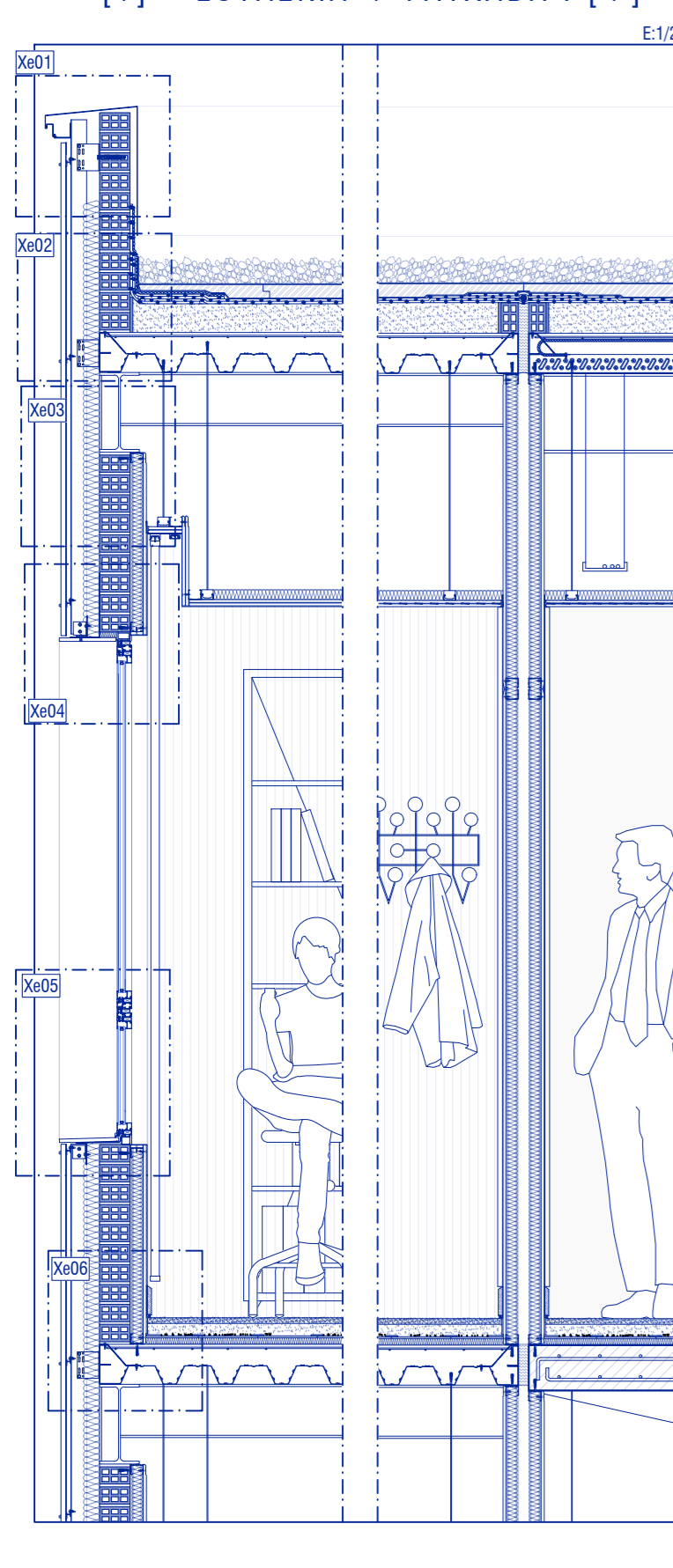
[+] FATXADA + ZORUA [+]

- Eg: Egitura**
 Eg01: Altzairuko HEB 280 zutabea
 Eg02: Altzairuko HEB 200 zutabea
 Eg03: Altzairuko IPE 300 habeak
 Eg04: Altzairuko IPE 200 habeak
 Eg05: Altzairuko IPE 160 habeak
 Eg06: Altzairuko UPN 100 habeak
- Es: Estalkia**
 Es01: Maldi emateko moteroa
 Es02: Inprimazio bituminosoa CURIDAN
 Es03: Errefortzu banda
 Es04: Lamina iragazgaitza
 Es05: Banatze geruza. Geotextila
 Es06: Isolatzaile termikoa (XPS)
 Es07: Legarra
 Es08: Erretina
 Es09: Zorrotza
- Fa: Fatxada**
 Fa10: Adreilu huts bikoitza
 Fa02: Isolatzaile termikoa XPS
 Fa03: Anklagea forjatua
 Fa04: Montantza
 Fa05: Gida perfl jarraia
 Fa06: Lamina iragazgaitza
 Fa07: Anklagea baserri
 Fa08: Errensteko perfl metalikoa
 Fa09: Perfl metaliko ondulatu MINIONDA
- Bi: Barne biturak**
 Bi05: Akabera
 Bi06: Membrana akustikoa. DANOSA
 Bi07: Aire ganbara
- Zo: Zona**
 Zo01: Iso. Termoakustikoa. Lana de roca
 Zo02: Iso. akustikoa.IMPACTODAN
 Zo03: Selatzeko zinta
 Zo04: Moteroa
- Zl: Zolalaria**
 Zl05: Zolalaria
 Zl06: Zumbo perimetrara
 Zl07: Babes geruza. Geotextila
- Be: Beste eraikuntza elementuak**
 Be06: Norabide aldateta arketa
 Be07: Aglomeratu asfaltiko bituminosoa
 Be08: Zahorra
 Be09: Todo uno konpaktua
 Be10: Zorrotzaren arandela

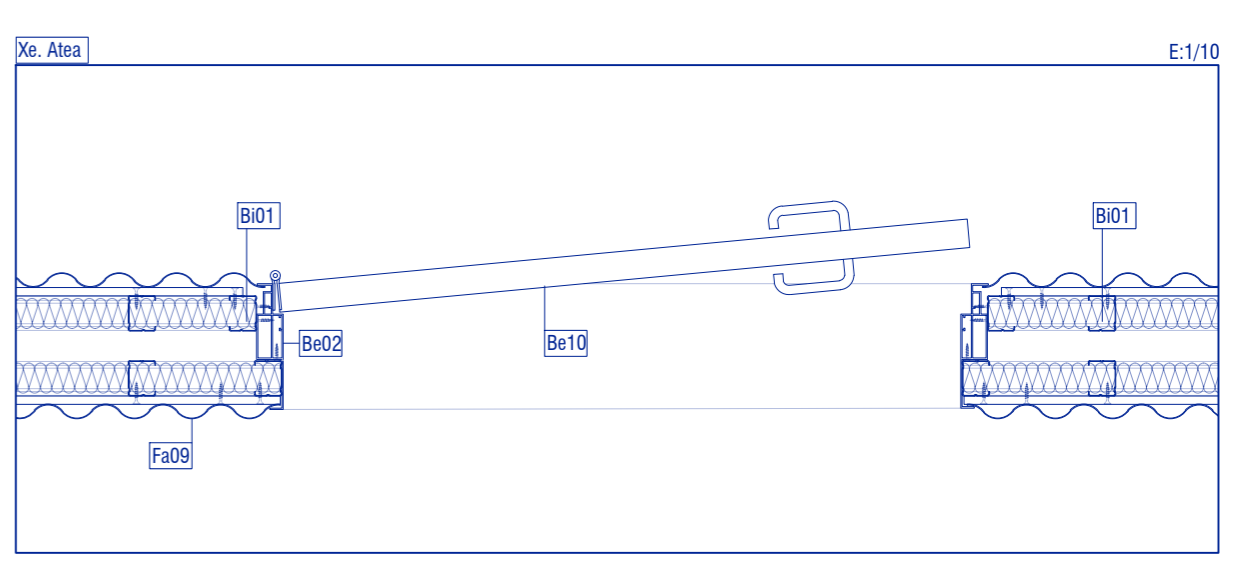
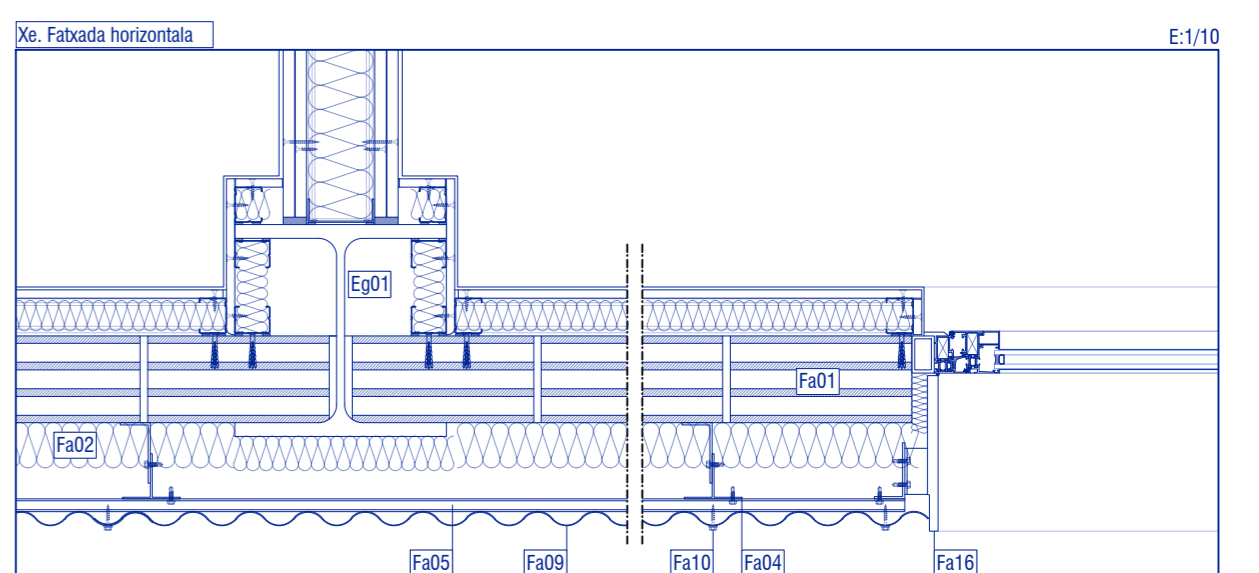
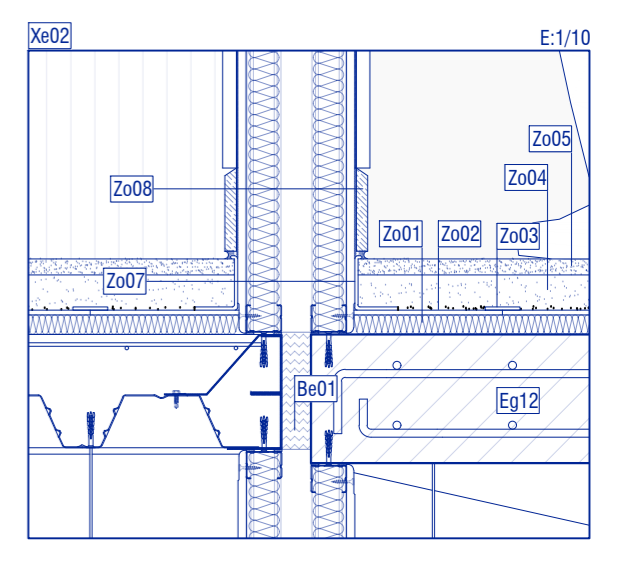
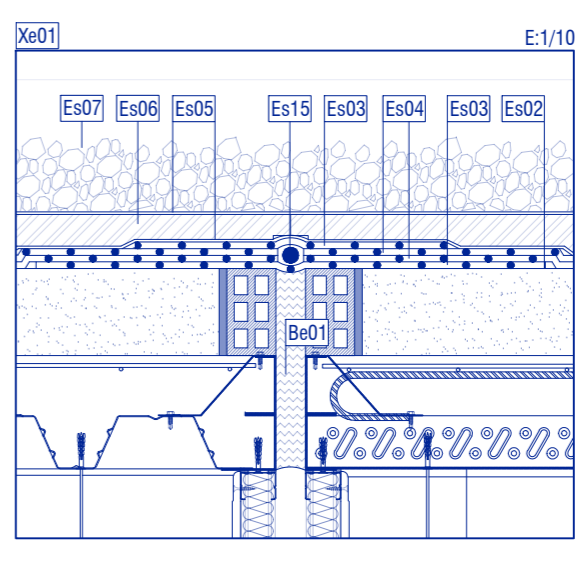
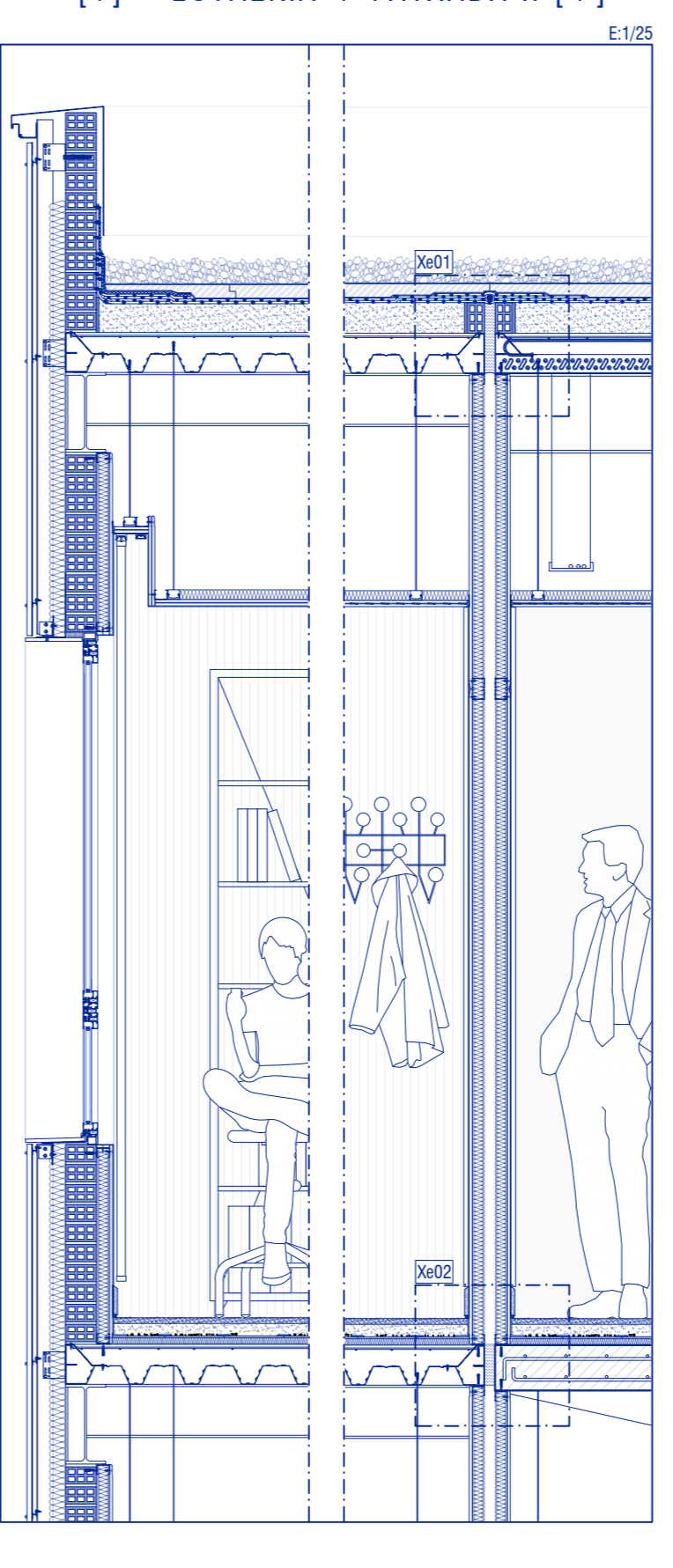
[+] NEGUTEGIKO ESTALKIA [+]



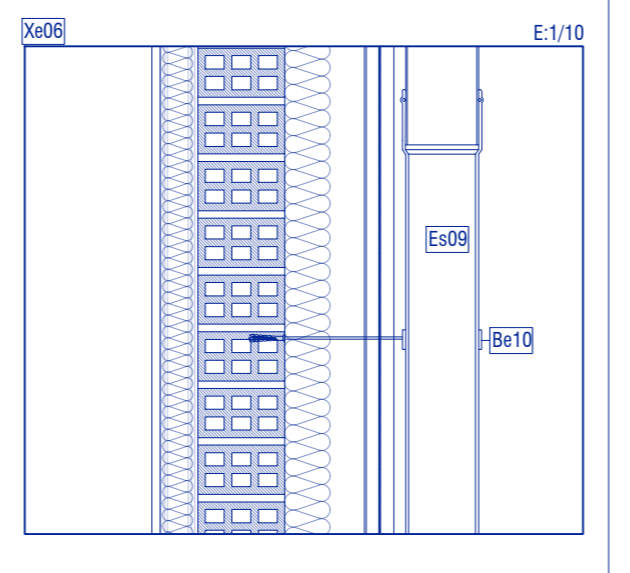
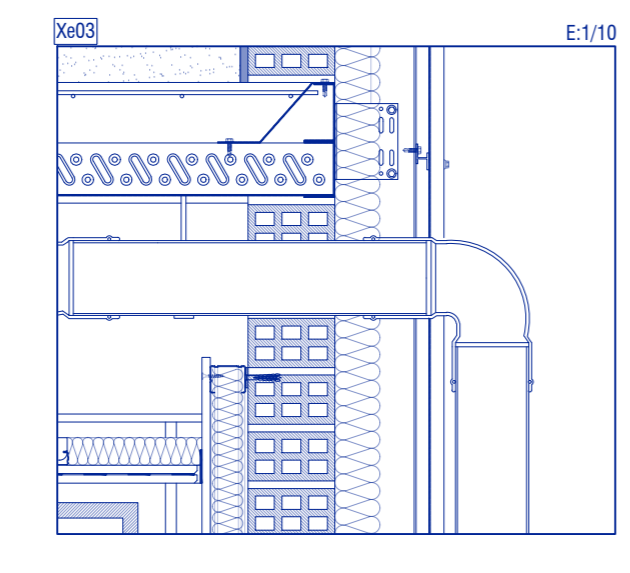
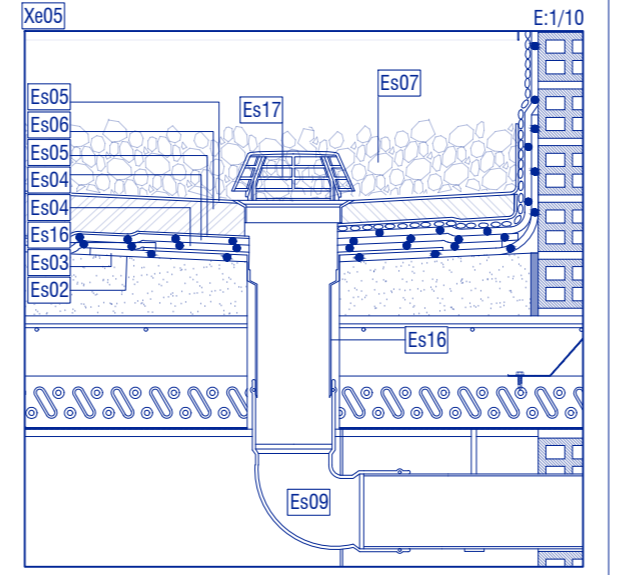
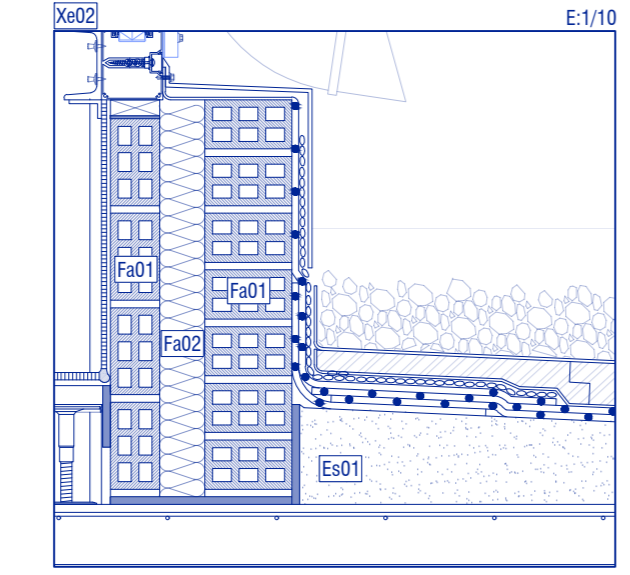
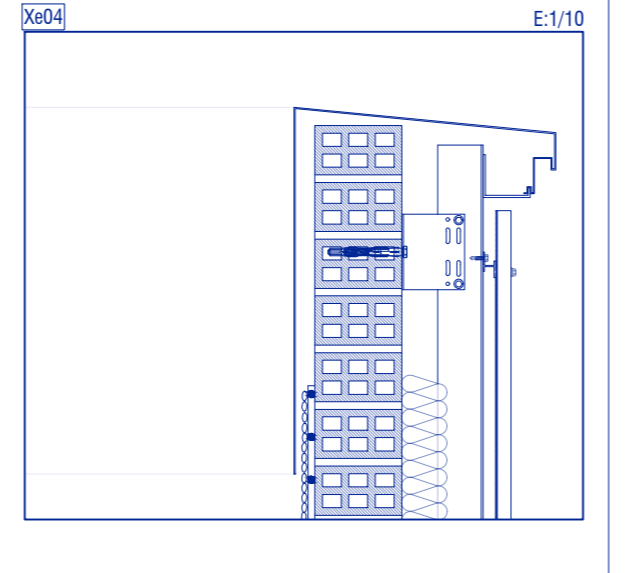
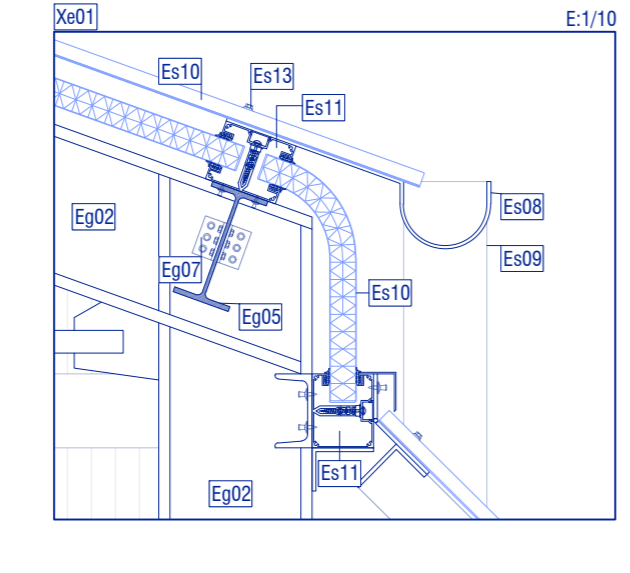
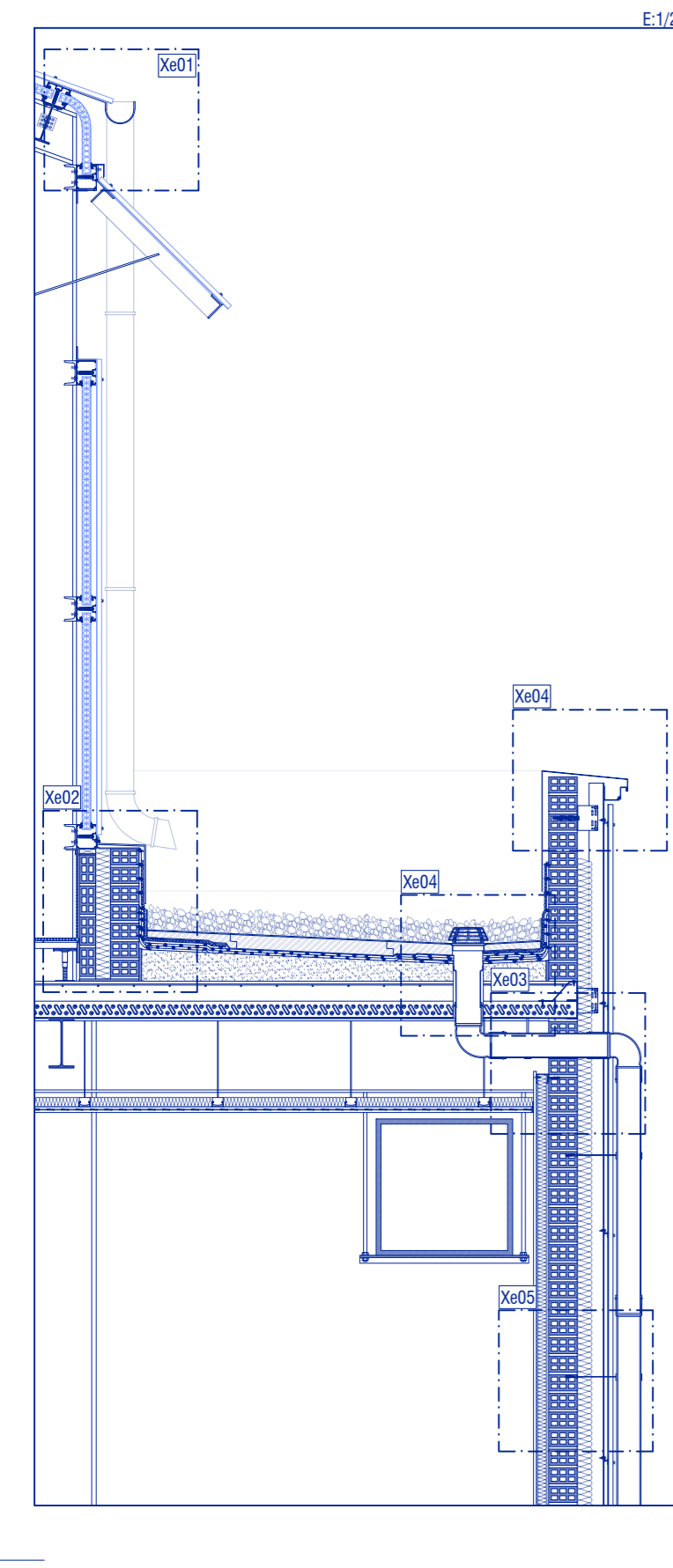
[+] ESTALKIA + FATXADA I [+]



[+] ESTALKIA + FATXADA II [+]



[+] ESTALKIA + FATXADA III [+]



[+] FATXADA + ZORUA [+]

