

ESI oinarritzko dokumentua

Erabileraren segurtasuna eta irisgarritasuna

ESI 1 atala. Erortzeko arriskutik babesteko segurtasuna
ESI 2 atala. Kolperen bat hartzeko edo harrapatuta geratzeko arriskutik babesteko segurtasuna
ESI 4 atala. Argiztapen desegokiak eragindako arriskutik babesteko segurtasuna.....
ESI 9 atala. Irisgarritasuna
A eranskina. Terminologia.....

ESI 1 atala

Erortzeko arriskutik babesteko segurtasuna

I. Zoruen lerrakortasuna

1. Lerratzeko arriskua mugatzeko xedearekin, *bizitegi-erabilera publikorako, osasunerako, irakas- kuntzarako, merkataritzarako, administraziorako eta elkargune publikorako erabilerako* eraikine- tako edo gunetako zorua, SS oinarritzko dokumentuko SS A eranskinean zehaztutako okupaziorik gabeko gunetakoak izan ezik, zati honetako 3. puntuari zehazten direnak bezalakoak izango dira.
2. Zorua, duten R_d lerratzearikiko erresistentzia-balioaren arabera, 1.1 taulan oinarrituz sailkatzen dira:

1.1 taula
Zoruen sailkapena lerrakortasunaren arabera

Lerratzearikiko erresistentzia R_d	Mota
$R_d \leq 15$	0
$15 < R_d \leq 35$	1
$35 < R_d \leq 45$	2
$R_d > 45$	3

3. 1.2 taulak adierazten du zoruek zer motatakoak izan behar duten, gutxienez, duten kokalekuaren arabera. Zoladura bere balio-bizitza guztirako izango da mota horretak
- 4.

1.2 taula
Zoru mota, kokalekuaren arabera

Zorua dagoen tokia eta ezaugarriak	Mota
Barnealdeko toki lehorrak	
• malda % 6 baino txikiagoa duten gainazalak	1
• malda % 6 edo handiagoa duten gainazalak eta eskailerak	2
Barnealdeko gune hezeak, hala nola kanpoaldetik eraikinetara sartzeko sarrerak ⁽¹⁾ , terraza estaliak, aldagelak, bainugelak, komunak, sukaldeak eta abar.	
• malda % 6 baino txikiagoa duten gainazalak	2
• malda % 6 edo handiagoa duten gainazalak eta eskailerak	3
Kanpoaldeko guneak. Igerilekuak ⁽²⁾ . Dutzak.	3

⁽¹⁾ Erabilera mugatuko guneetara zuzenean sartzeko sarreraren kasuan izan ezik.

⁽²⁾ Erabiltzaileak oinutsik ibiltzeko guneetan eta ontzien hondoan, 1,50 m-ko sakonera gainditzen ez duten guneetan.

2. Zoladuretako etenak

1. Zirkulazioguneetan ezin da jarri eskailera-maila bakarra, ezta elkarren segidako bi ere, honako kasu hauetan izan ezik:
 - a) oholtza edo agertoki baterako bidean.

3. Desnibelak

3.1. Desnibelen babesak

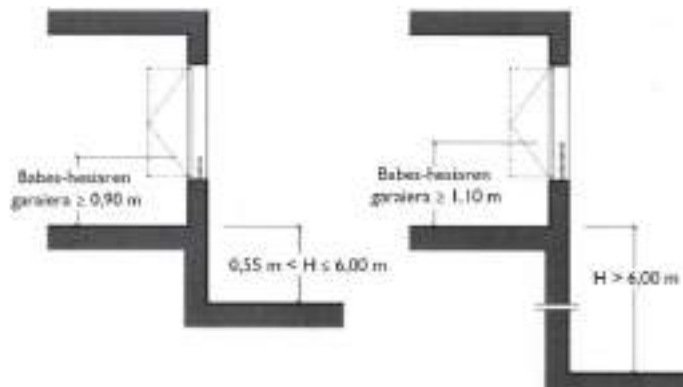
1. Erortzeko arriskua mugatzeko xedearekin, babes-hesiak jarriko dira desnibel, irekigune eta irekidura (horizontal nahiz bertikal), balkoi, leiho eta abarretan, 55 cm baino gehiagoko kota-desberdintasunarekin, salbu, eraikuntza mota dela eta, erortzea ia ezinezkoa den kasuetan edo hesia jartzea aurrei-kusitako erabilerarekin bateraezina den kasuetan.
2. Erabilera publikoko guneetan, 55 cm gainditzen ez dituzten eta erorketak eragin ditzaketen koskak nabarmendu egingo dira ikusmenerako eta ukimenerako. Nabarmentzea ertzetik 25 cm-ra hasiko da, gutxienez.

3.2. Babes-hesien ezaugarriak

3.2.1. Garaiera

1. Babes-hesiek, babesten duten kota-desberdintasuna 6 m baino gehiagokoa ez denean, 0,90 m-ko garaiera izango dute gutxienez, eta gainerako kasuetan 1,10 m-koa, salbu 40cm baino zabalera txikiagoko eskailera-zuloen kasuan, zeinetan hesiak 0,90 m-ko garaiera izango baitu gutxienez (ikus 3.1 irudia).
2. Garaiera bertikalki neurtuko da zoruaren mailatik, edo, eskaileren kasuan, eskailera-mailen erpinetik hesiaren goiko mugarainoko inklinazio-lerrotik.

3.1 irudia
Leihoetako babes-hesiak



3.2.2. Erresistentzia

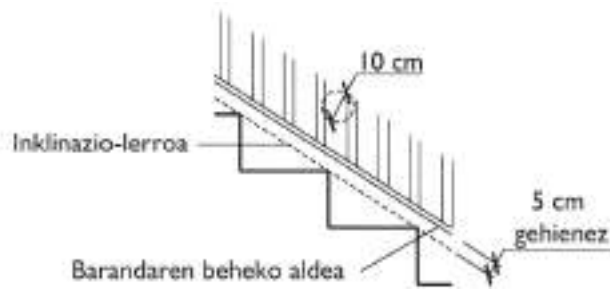
1. Babes-hesien erresistentzia eta zurruntasuna EgS-EE oinarritzko dokumentuko 3.2.1 atalean ezarritako indar horizontalari eusteko modukoak izango dira, dauden guneen arabera.

3.2.3. Eraikuntza-ezaugarriak

1. Elkargune publikorako erabilerako establezimenduetako erabilera publikoko guneetan, babes-hesiak, eskaileretakoak eta arrapaletakoak barne, baldintza hauek betetzeko moduan diseinatuko dira:
 - a) 10 cm diametroko esfera batek zeharka dezakeen irekidurarik ez izatea, salbu barandaren beheko mugaren eta eskailera-mailen arteko mailagaina eta kontramailla eratzen duten irekidura triangeluarak, baldin eta muga horren eta eskaileraren inklinazio-lerroaren arteko distantzia ez bada 5 cm baino handiagoa (ikus 3.2 irudia).

3.2 irudia

Inklinazio-lerroa eta barandaren beheko alde



4. Eskailerak eta arrapalak

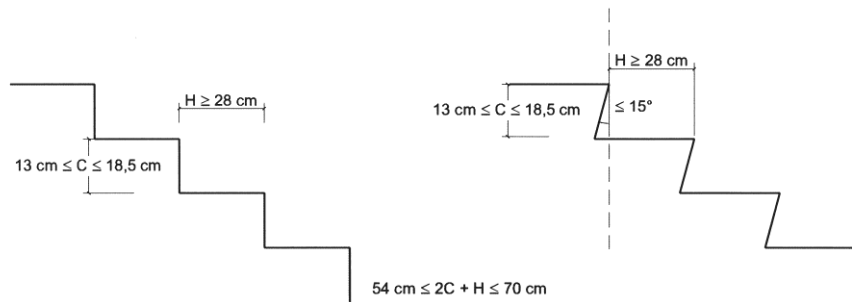
4.1. Erabilera orokorreko eskailerak

4.2.1. Eskailera-mailak

1. Atal zuzenetan, mailagainak 28 cm izango ditu gutxienez. Atal zuzen edo kurbatuetan, kontramaila gutxienez 13 cm-koa izango da, eta gehienez 18,5 cm-koa, salbu erabilera publikoko guneetan, eta orobat eskaileraren alternatiba gisa igogailurik ez dagoen guztietan, halakoetan gehienez 17,5 cm izango baititu kontramailak. Mailagainak (G) eta kontramailak (K), eskailera berean, erlazio hau beteko dute:

4.2 irudia

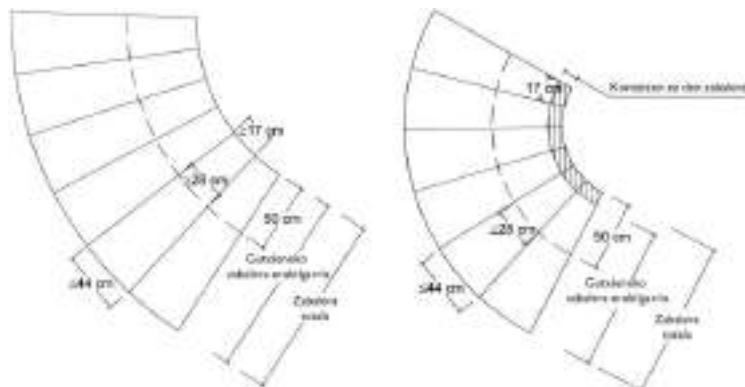
Eskailera-mailen konfigurazioa



2. Atal kurbatuetan, mailagainak 28 cm izango ditu, gutxienez, barnealdeko ertzetik 50 cm-ra eta 44 cm, gehienez, kanpoaldeko ertzean (ikus 4.3 irudia). Horrez gain, aurreko 1. puntuan adierazitako erlazioa beteko da bi muturretatik 50 cm-ra. Mailagain guztiak, eskailera-maila bakoitzean, ibiliaren noranzkoaren arabera neurtuko dira.
3. Mailagainaren neurria ez da sartuko goiko eskailera-mailako mailagainaren proiektzio bertikala.

4.3 irudia

Eskailera kurbatuak



4.2.2. Atalak

1. Sekzio honetako 2. ataleko 3. puntuan onartzen diren kasuetan izan ezik, atal bakoitzak 3 eskailera-maila izango ditu gutxienez. Atal batek igo dezakeen gehienezko garaiera 2,50 m da, erabilera publikoko guneetan eta eskaileraren alternatiba gisa igogailua jartzeko aukerarik ez dagoen guztietan, eta 3,20 m gainerako kasuetan.

- Atalak zuzenak, kurbatuak edo mistoak izan daitezke, salbu ospitalizazioguneetan eta tratamendu intentsiboko guneetan, haur-eskoletan, eta lehen eta bigarren hezkuntzako ikastetxeetan.

4.1 taula

Erabilera orokorreko eskailera. Atalaren gutxieneko zabalera erabilgarria, erabileraren arabera

Eraikinaren edo gunearen erabilera	Gutxieneko zabalera erabilgarria (m) eskaileretan, pertsona-kopuru hautzat:			
	≤ 25	≤ 50	≤ 100	> 100
Etxebizitza-erabilera, aparkalekura ematen duen eskailera barne.	1,00 ⁽¹⁾			
Irakaskuntza-erabilera (haur-eta lehen hezkuntza), elkargune publikorako erabilera eta merkataritza-erabilera	0,80 ⁽²⁾	0,90 ⁽²⁾	1,00	1,10
90° edo biraketa handiagoak egin beharreko ibilbideak dituzten barruko zein kanpoko pazienteentzako guneak	1,40			
Beste gune batzuk	1,20			
Gainerako kasuak	0,80 ⁽²⁾	0,90 ⁽²⁾	1,00	1,00

⁽¹⁾

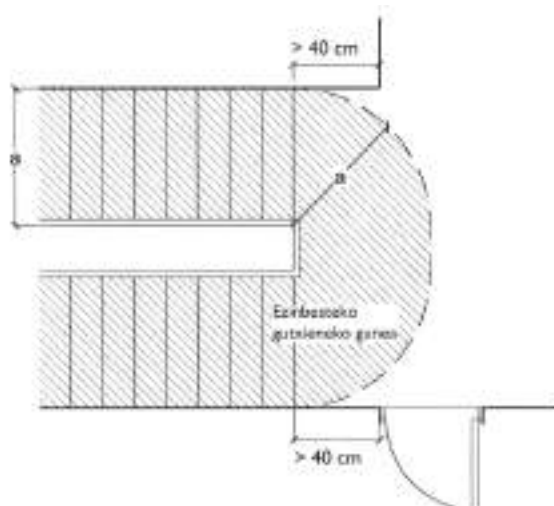
⁽²⁾ Salbu eta eskailera gune irisgarri batekin lotzen denean; kasu horretan, 1,00 m izango da gutxienez.

4.2.3. Eskailera-buruak

- Noranzko bereko eskailera bateko atalen artean jarritako eskailera-buruak, gutxienez, eskaileraren zabalera izango dute, eta 1 m luze izango dira gutxienez, haien ardatzean neurtua.
- Erabilera publikoko guneetako eskaileraren solairuetako eskailera-buruetan, ikusmenerako eta ukipenerako zoladura/zerranda bat jarriko da atalen hasieran, ESI 9 atalaren 2.2 zenbakian adierazitako ezau-garrien arabera. Eskailera-buru horietan ez da egongo 1,20 m baino gutxiagoko zabalera duen korridorerik, ez atal bateko lehenengo eskailera-mailatik 40 cm baino gutxiagora dagoen aterik.

4.4 irudia

Bi atalen arteko noranzko-aldaketa



4.2.4. Eskudelak

- Eskudela 90-110 cm bitarteko garaieran jarriko da. Haur-eskoletan eta lehen hezkuntzako ikastetxeetan, beste eskudel bat jarriko da, 65-75 cm bitarteko garaieran.

Kolperen bat hartzeko edo harrapatuta geratzeko arriskutik babesteko segurtasuna

I. Kolpeak

I.1. Elementu finkoen kolpeak

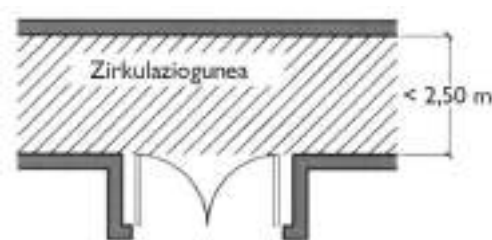
1. Zirkulaziora pasatzen uzteko garaiera libre gutxienez 2,10 m izango da erabilera mugatuko guneetan, eta 2,20 m gainerako guneetan. Ateen atalasetan, garaiera libre 2 m izango da, gutxienez.
2. Fatxadetatik irteten diren eta zirkulaziora gainean dauden elementu finkoak 2,20 m-ko garaieran egongo dira, gutxienez.

I.2. Ireki daitezkeen elementuen kolpeak

1. *Erabilera mugatuko* guneetan izan ezik, *okupaziorik gabeko* esparruetakoak ez diren atek (ikus definizioa SS oinarritzko dokumentuko SS A eranskinean), 2,50 m baino gutxiagoko zabalerako korridoreen alboetan, irekitzean ate-orriak korridoreraino ez sartzeko moduan jarri behar dira (ikus 1.1 irudia). Zabalera 2,50 m baino gehiagokoa duten korridoreetan, ate-orriak, irekitzean, ezin dira sartu ebakuazio-baldintzen arabera zehaztutako zabalaren SS oinarritzko dokumentuaren SS 3 ataleko 4. zenbakiari jarraikiz.
2. Zirkulaziora irekitzean zati garden edo zeharrargiak izango dituzte, gutxienez 0,7-1,5 m bitarteko garaiera hartuko dutenak, beste aldetik jendea datorren ikusi ahal izateko.

1.1 irudia

Zirkulazio-bideetara ematen duten alboko atek jartzeko modua



I.3. Elementu hauskorak jotzea

1. Ondorengo 2. puntuan —gainazal beiratzatuei buruzkoan— adierazten diren kolpe-arriskuko guneetan dauden beirek, ES 1 ataleko 3.2 zatia araberako babes-hesirik ez dutenean, X(Y)Z motako prestazioak izango dituzte, UNE EN 12600:2003 arauari jarraikiz, eta haien parametroak 1.1 taulan ezarritakoa beteko dute. Ez dira baldintza horretan sartzen neurri handiena 30 cm-tik gorakoa ez duten beirak.

1.1 taula

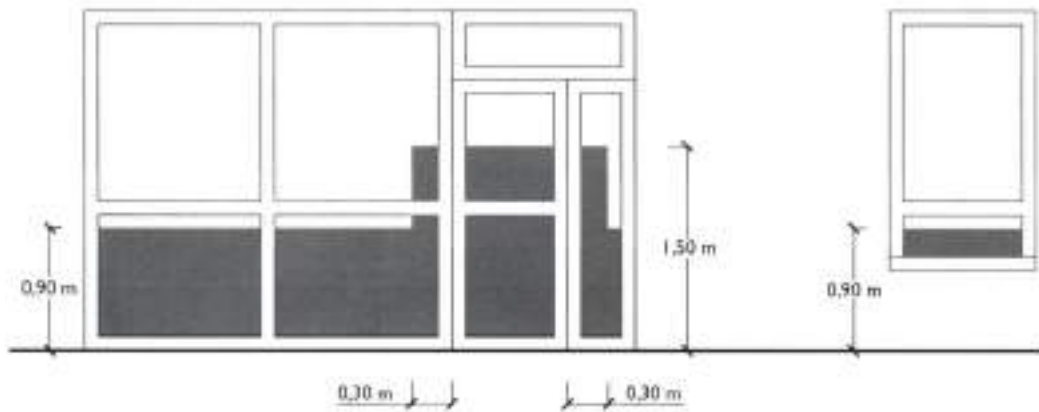
X(Y)Z parametroen balioa kota-desberdintasunaren arabera

Gainazal beiratzatuaren bi aldeetan arteko kota-desberdintasuna	X	Y parametroen balioa	Z
12 m baino handiagoa	edozein	B edo C	1
0,55 m-tik 12 m-ra bitartekoa	edozein	1, B edo C	1 edo 2
m baino txikiagoa	2 edo 3	B edo C	edozein

2. Honako toki hauetan dago kolpe-arriskua (ikus 1.2 irudia):

- a) atean, zoru-mailatik 1,50 m-ko garaiera bitarteko zatian, atea gehi haren alde banatako 0,30 m-ko zabalera;
- b) hormataletan, zoru-mailatik 0,90 m-ko garaiera bitarteko zatian.

1.2 irudia Kolpe-arriskua duten tokiak



ESI 4 atala

Argiztapen desegokiak eragindako arriskutik babesteko segurtasuna

1. Zirkulazioguneetako argiztapen arrunta

1. Gune bakoitzean, ezarriko den argi-instalazioak ahalmena izan behar du gutxienez 20 luxeko iluminantzia emateko kanpoaldeetan eta 100 luxekoa barrualdeetan.
Batez besteko uniformetasun-faktorea % 40koa izango da, gutxienez.

2. Larrialdiko argiak

2.1. Zuzkidura

Larrialdietako argiak izango dituzte gune eta elementu hauek:

- a) 100 pertsonatik gorako okupazioa duten esparru guztiek;
- b) *Ebakuazio-jatorri* guztietatik *kanpoaldeko toki segurura* eta *aterpe-guneetara* bitarteko ibilbideak, *aterpe-guneak* barne (SS oinarritzko dokumentuko A eranskinean daude definituak);
- c) *erabilera publikoko* eraikinetan dauden solairuko komun orokorrek;
- d) Aipatutako guneetako argiztapen-instalazioen banaketa- edo eragingailu-koadroak dauden tokiek;
- e) segurtasun-seinaleek;
- f) *Ibilbide irisgarriek*.

2.2. Luminarien kokapena eta ezaugarriak

1. Argiztapen egokia emateko helburuarekin, baldintza hauek bete behar dituzte luminariak:
 - a) Zoruaren maila baino 2 m gorago jarriko dira, gutxienez;
 - b) Luminaria bat jarriko da irteerako ate bakoitzean, eta arrisku potentzial bat edo segurtasun-ekipo baten kokalekua nabarmendu behar den tokietan. Toki hauetan jarriko dira, gutxienez:
 - ebakuazio-ibilbideetan dauden ateeetan;
 - eskaileretan, eskailera-atal bakoitzak argiztapen zuzena jasotzeko moduan;
 - beste edozein maila-aldaketatan;
 - norabide-aldaketetan eta korridoreen elkarguneetan.

Irisgarritasuna

I. Irisgarritasun-baldintzak

I.2. Elementu irisgarrien zuzkidura

I.2.1. Leku erreserbatuak

1. Publikoarentzako eserleku finkoak dituzten tokiek, hala nola auditorioek, zinema-aretoek, ekitaldi- aretoek, ikuskizun-aretoek eta abarrek, leku hauek erreserbatuko dituzte:
 - a) *Gurpil-aulkidunentzat erreserbatutako leku bat* 100 leku bakoitzeko edo frakzio bakoitzeko.
 - b) Entzuteko jarduerak egiten diren eta 50 eserleku finko baino gehiago dituzten tokietan, *entzumen- desgaitasuna duten pertsonentzat erreserbatutako leku bat* 50 leku bakoitzeko edo frakzio bakoitzeko.
2. Eserleku finkoak dituzten itzaronguneek gurpil-aulkidunentzat erreserbatutako leku bat izango dute 100 eserleku bakoitzeko edo frakzio bakoitzeko.

I.2.2. Higiene-zerbitzu irisgarriak

1. Nahitaez bete beharreko legeren batek hala aginduta komunak edo aldagelak egon behar duten kasu guztietan, honako hauek egongo dira, gutxienez:
 - a) Komun irisgarri bat instalatutako 10 komunontzi-unitate edo -frakzio bakoitzeko; izan daiteke bi sexuek erabiltzekoa.
 - b) Aldagela bakoitzean, aldatzeko kabina irisgarri bat, komun irisgarri bat eta dutxa irisgarri bat, instalatutako 10 unitateko edo frakzio bakoitzeko. Aldagela banakako kabinatan banatua egon ezean, kabina irisgarri bat jarriko da, gutxienez.

I. Irisgarritasuna adierazteko informazioaren eta seinaleztapenaren baldintzak eta ezaugarriak

I.1. Ezaugarriak

1. *Igogailu irisgarriak* INI ikurren bitartez seinaleztatuko dira. Halaber, solairu-zenbakia braillez eta arabiar goi-erliebedunetz adieraziko da, kabinatik irteteko noranzkoan, eskuinaldeko atezangoan, 0,80 eta 1,20 m bitarteko garaieran.
2. *Erabilera orokorreko* higiene-zerbitzuak sexu-piktograma goi-erliebedun eta kontraste kromati- kodun normalizatuekin seinaleztatuko dira, sartzeko noranzkoan, atearen eskuinaldean, markoaren ondoan, 0,80 eta 1,20 m bitarteko garaieran.

A eranskina

Terminologia

Arretarako gune irisgarria

Jendearen arretarako guneak dira, hala nola leihatilak, jendearentzako salmenta-leihatilak, informazioa emateko mahaiak eta abar, baldintza hauek betetzen dituztenak:

- Laneko plano gutxienez 0,80 m zabal izatea, gehienez 0,85 m-ko garaieran, eta eremu libre bat izatea behealdean, gutxienez 70 × 80 × 50 cm-koa (garaiera × zabalera × sakonera).

Elkargune publikoko erabilera

Erabilera hauetako bat duen eraikina edo establezimendua: kultura-erabilera (jatetxeak, ikuskizunak, bilkurak, aisialdia, kirola, auditorioak, jolasak eta antzekoak), erlijio-erabilera eta pertsonak garraiatzeko erabilera.

Erabilera mugatua

Gehienez ere ohiko erabiltzaile diren 10 pertsonarentzat mugatutako zirkulaziorik gabeko edo elementuen erabilera. Hor sartzan dira, orobat, *bizitegi-erabilera publikoko* etxebizitzan edo ostatuen barnealdeak (maila batean edo gehiagotan); aldiz, ez dira sartzen etxebizitza-erakinetako gune komunak.

Erabilera pribatua

Erabilera publikokoak ez diren guneak edo elementuak, hala nola:

- *administrazio-erabilera*n, jendearentzako zuzeneko zerbitzurik ematen ez duten lanerako eremuak edo instalazioak;
- *merkataritza-erabilera*n eta *elkargune publikoko erabilera*n, jendea sartu ezin den guneak, hala nola denda-osteak, biltegiak, jantzigelak, bulegoak eta abar;

Gurpil-aulkidunentzat erreserbatutako lekua

Baldintza hauek betetzen dituen tokia edo lekua:

- Esparruaren sarreratik eta irteeratik hurbil dago, eta biekin komunikatua dago ibilbide irisgarri baten bitartez.
- Lekura aurrealdetik hurbiltzen bada, $0,80 \times 1,20$ m ditu neurriak, gutxienez, eta albotik hurbiltzekoa bada, berriz, $0,80 \times 1,50$ m, gutxienez.
- Laguntzailearentzako eserleku erantsi bat du.

Higiene-zerbitzu irisgarriak

Higiene-zerbitzu irisgarriek, hala nola komun irisgarriek edo elementu irisgarriak dituzten aldagelek, jarraian ezartzen diren baldintzak betetzen dituzte:

Komun irisgarria	<ul style="list-style-type: none">• <i>Ibilbide irisgarri</i> batekin komunikatua dago.• Biratzeko tokia, oztoporik gabeko $\varnothing 1,50$ m-ko diametrokoa.• <i>Ibilbide irisgarriari</i> dagozkion baldintzak betetzen dituzten ateak. Kanporantz irekitzen dira edo lerragarriak dira.
------------------	---

Ibilbide irisgarria

Bi noranzkoetan erabiltzekoa dela aintzat hartuz, baldintza hauek betetzen dituen ibilbidea:

Biratzeko tokia	Oztoporik gabeko $\varnothing 1,50$ m-ko diametroa sarrerako atartean, edo atarian, 10 m baino gehiagoko korridoreen hondoa eta <i>igogailu irisgarrien</i> edo haiek egiteko aurreikusitako tokien aurrean.
Korridoreak eta pasabideak	<ul style="list-style-type: none">• Igarotzeko $\geq 1,20$ m-ko zabalera librea. <i>Bizitegi-erabilera</i>ko eraikinetako esparru komunetan, 1,10 m-koa onartzen da.• Estugune bereziak, $\geq 1,00$ m zabalera, $\leq 0,50$ m luzeak, eta pasatzeko irekiguneezko edo norabide aldaketekiko $\geq 0,65$ m-ko tartea dutenak.
Ateak	<ul style="list-style-type: none">• Igarotzeko $\geq 0,80$ m-ko zabalera librea, markoan neurtua, eta orri batek baino gehiagok emana ez dena. Atea erabat zabaldua eratzten den angeluan, igarotzeko zabalera libreak, atearen orriaren lodierak murrizturik, $\geq 0,78$ m izan behardu