

MUTRIKUKO KOFRADIA ZAHARRA

MASTER AMAIERAKO LANA
Ikaslea: Haizea Latxaga Tutorea: Iñaki Begiristain



Mutriku.

Cipuzkoa eta Bizkaiaren arteko mugan dagoen kostaldeko herria. Mugakide, ekialdean Deba, hegoaldean Mendaro eta mendebaldean Ondarro ditu, iparraldean Bizkaiko golkoarantz zabaltzen delarik.

Kostako herria den arren, mendiz inguratzen da eta herriari izerra oso aldatasua ematen dio, itsas mailako 0 kotatik 600m-iraio igotzen baita.

Eraikina Mutriukoko portuan kokatzen da. Kala natural batean sortua, Burumendi puntak eta Alkoleak Kantauri itsaso gogorretik babesten dute.

Portua osatzen duten molla denen artean zaharrena da kofradia eusten duena. Hori dela eta, eraikinaren ingurua portuko gune babestuen da.

XIII. mendeko molla honen hasieran, iparraldean, itsasontzientzako arrapala dago, herritarrek "intxiri" deitzen dutena. Baina ez da ia ontzirik lotzen bertan. Beste aldean aldiz, kirol portua eta kofradia berria daude, ia portuko aktibitate dena bereganatuz. Beraz, Kofradia Zahararen ingurua aisialdirako espazio publikoa da gaur egun, portuko oinezkoentzako ibilbide sarearen barnean.

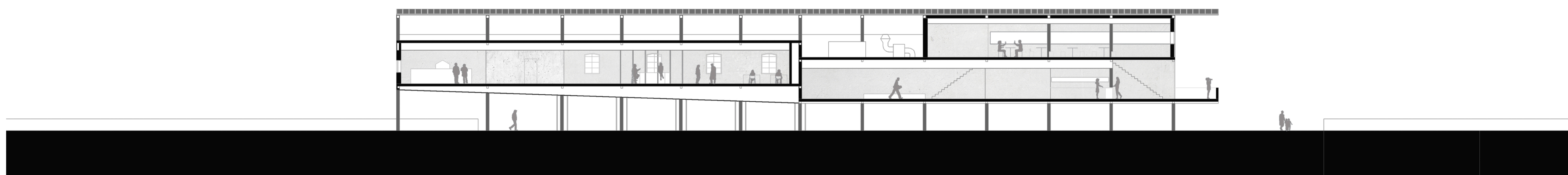
Kofradia Zaharra.

1924ean inaguratutik, kofradia zahararen eraikina erabilera ezberdinak izan ditu gaur egun arte, beti itsasoarekin lotuta, noski, 1982ra arte, kofradia nagusia izan zen baina urte hartan kalaren beste aldean kofradia berria eraiki eta aktibitate dena bertara pasa zen. Kofradia zahararen bulego batzuk besterik ez ziren geratu baina gutxiak gutxi-ka erabilera guztiz desagertu zen.

Hanmarkada hartatik hona, bertan zegoen arrain enkanterako bentalekua museo bilakatu da. Eraikinaren kudeaketa Eusko Jaurlaritzaren Portuen esku geratu eta hostalaritza mundura pasa da. Horrela, azken hogeita hamar urteetan jabetzea eta hotela egin dira bertan.

Zoritzarrez, 2017an sute batek eraikinaren barneko zati bat eta bere zurezko egitura erre zituen. Orduan, eraikinaren etorkizunaren inguruan eztabaida sortu da. Udalak eta Eusko Jaurlaritzak hostalaritzan jarraitzea nahi baitute, eta herritarrek arrantzaren memoria mantentzeko eraikina bilakatu.

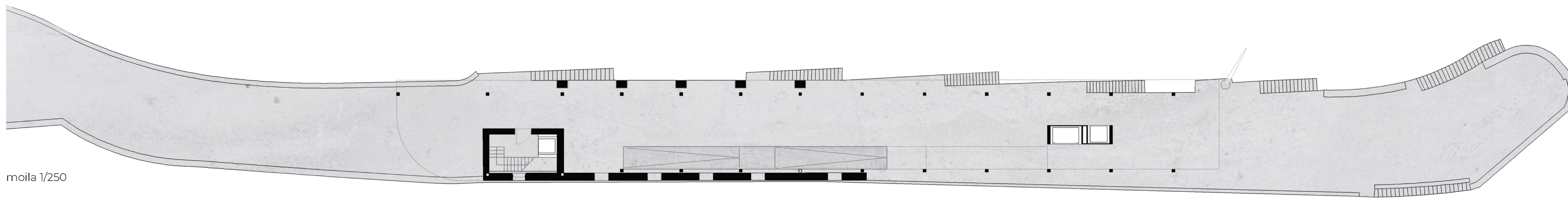
Proposamena Arrantza Jasangarria oinarri duen kofradia sortzea da. Gaur egun artisauren arrantza berreskuratzeko asmoa baitago. Bertan kofradia, arrantzaren memoriaren erakusgela eta arrain jasangarria kontsumituko duen jabetzea elkartuko dira kofradia berri ere aktibitatea berreskuratze-ko asmoz.



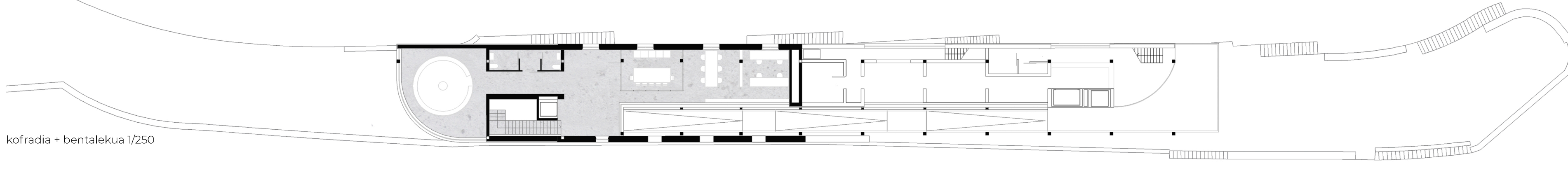
ebaketa kofradiatik 1/250



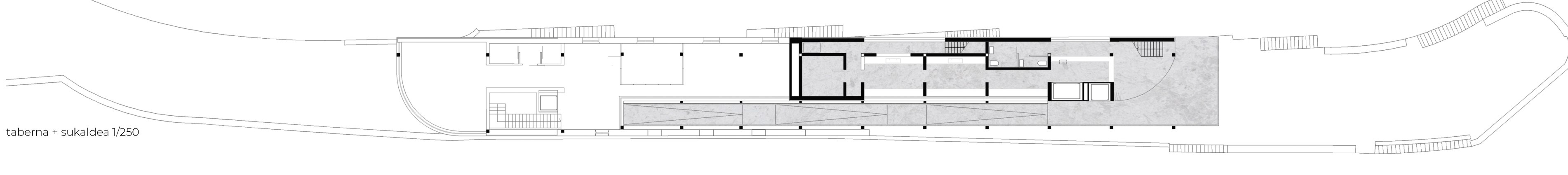
ebaketa arrapalatik 1/250



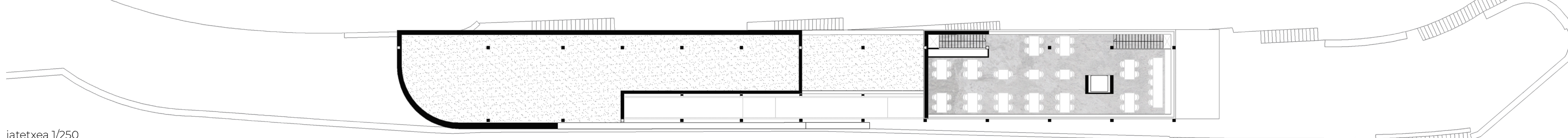
molla 1/250



kofradia + bentalekua 1/250



taberna + sukalea 1/250



jabetzea 1/250

Jatorrizko eraikinetik interesdun elementu bezala harrizko zutabe eta karga hormak mantendu dira. Izan ere, mollaren manposteriaren jarraipen bezala ulertzen dira.

Suteak zurezko egituraren eraginoko kalteak eta terrazaren gaur eguneko egoera kaskarra ere arrazoi erabakikorak izan dira hondarearen aurrean hartu den jarrera finkatzeko.

Gaur eguneko Kofradia Zaharrek eta bere aurretik zegoen eraikinak ezaugarri guztiz funtzionalak konpartitzen dituzte. Izan ere, molla baten gainean egonda, bidea ez oztzatzeko eraikinaren alde batean arkupea daukate biek. Horrela, lan egiteko gune babestua sortzen da, molla zeharkatzeko bidea libre uzten den bitartean.

Proposamen berrian ere forma hori mantendu eta indartuko da, eraikin osoa mollaren gainetik altxatuz.

Interbentzioaren oinarria, bistaria mollaren hasierara iristen denetik puntaraino heldu arte daukan esperietzia da. Jatorrizko manposteriak hormen artean zoruaren zati bat altxatu eta bigarren kota bateraino eramaten duen arrapala bilakatzen da.

Helburua itsasoraino iristea da, bai mollako jatorrizko kota mailan eta baita bigarren altuera berri honetan ere. Horretara bideratuko duen arrapala zintzilik agertuko da, molla mailan dagoen espazioan ahalik eta gutxienez eragotzeko.

Eraikina beraz, mollaren zoruarekiko altxatuta dago. Horrela oinplanta ia oso libre uzten da espazio publiko bezala funtzionatu dezan. Kota berri honetara iristeko bide nagusia luzerako arrapala da.

Bestalde, badira eskalera edo igogailuz igotzeko puntuak eraikinaren bi ertzetan eta hauek ere sotsu edo hanka bezala ulertuko dira osotasunean.

Hala ere, eraikin osoa eutsiko duen egitura ez da jatorrizko eraikinean oinarritzen. Egitura osoa berria da, metalikoa, eta bertatik zintzilik eraikina osatzen duen nabea dago.

Azkenik, multzo osoa zinkezko estalki inklinatu batek estaliko du, mollaren gainean piezak bateratasuna erakutsiz.

