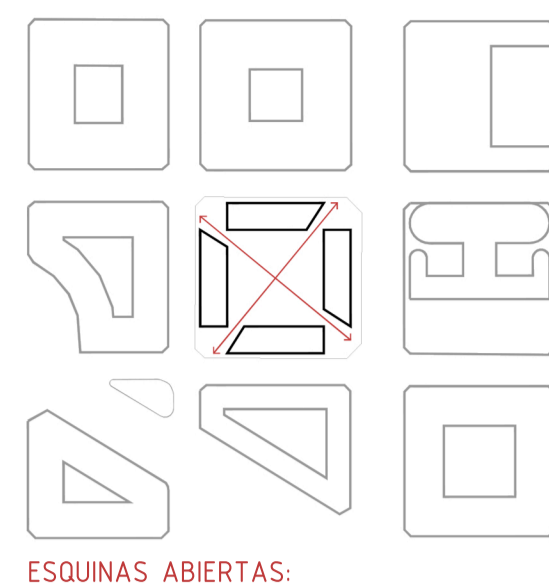




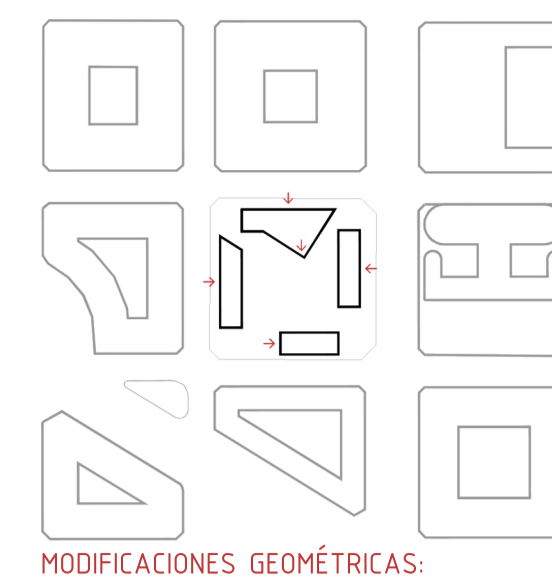
PLANO DE SITUACIÓN [Escala: 1/10.000] 0 100 200 300 400 [M]



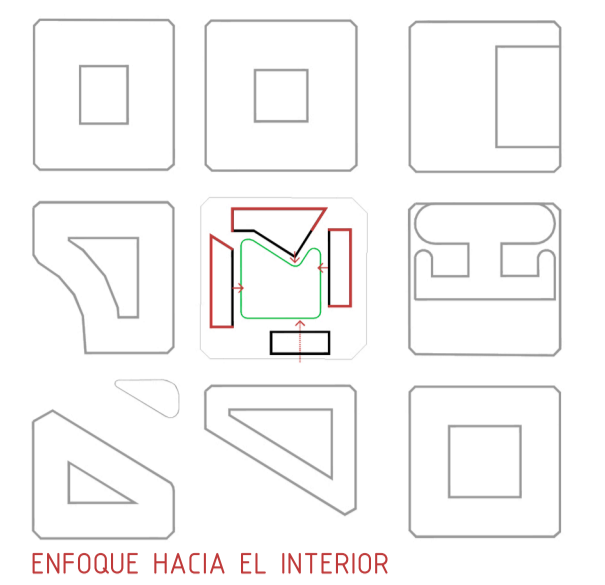
ESQUEMAS PLANTAS BAJAS  
PLANTA BAJA ESTÁNDAR:



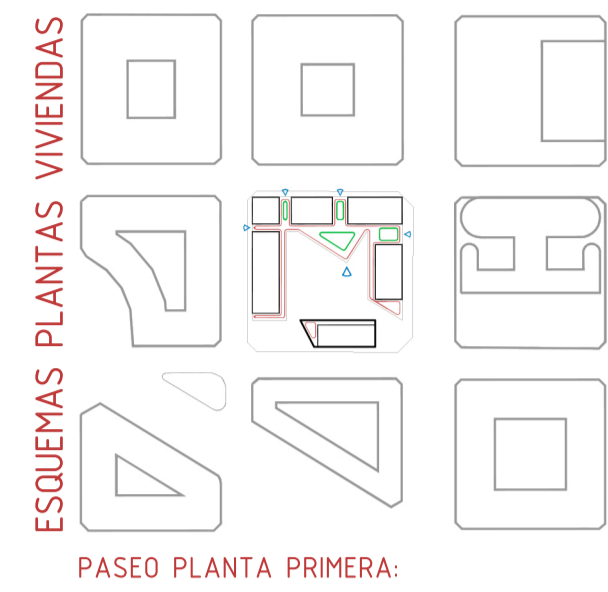
ESQUINAS ABIERTAS:



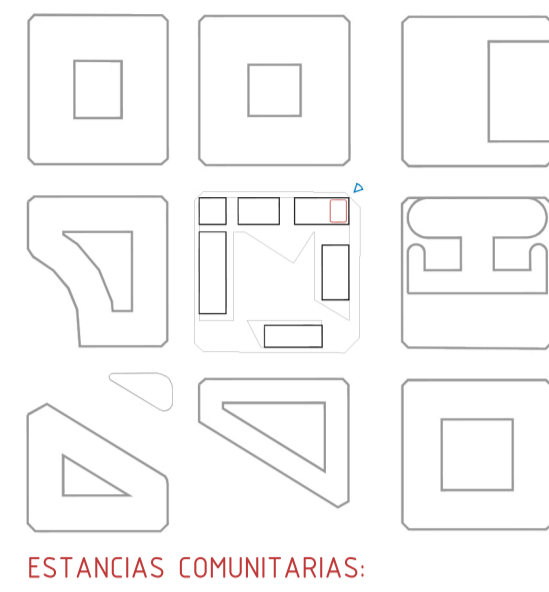
MODIFICACIONES GEOMÉTRICAS:



ENFOQUE HACIA EL INTERIOR:



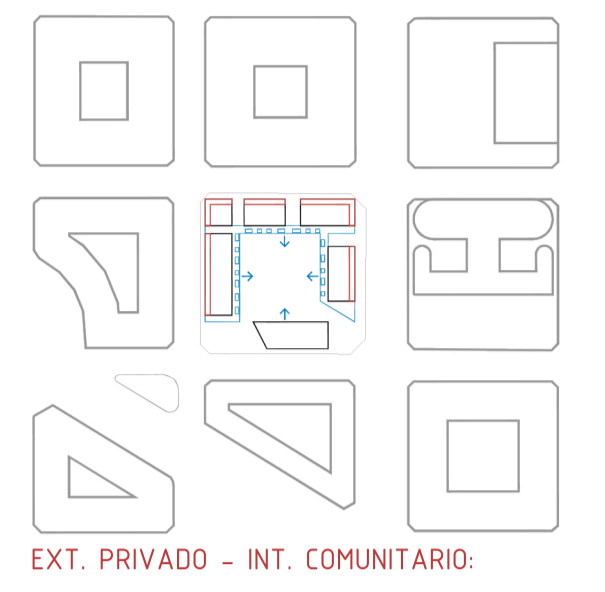
ESQUEMAS PLANTAS VIVIENDAS  
PASEO PLANTA PRIMERA:



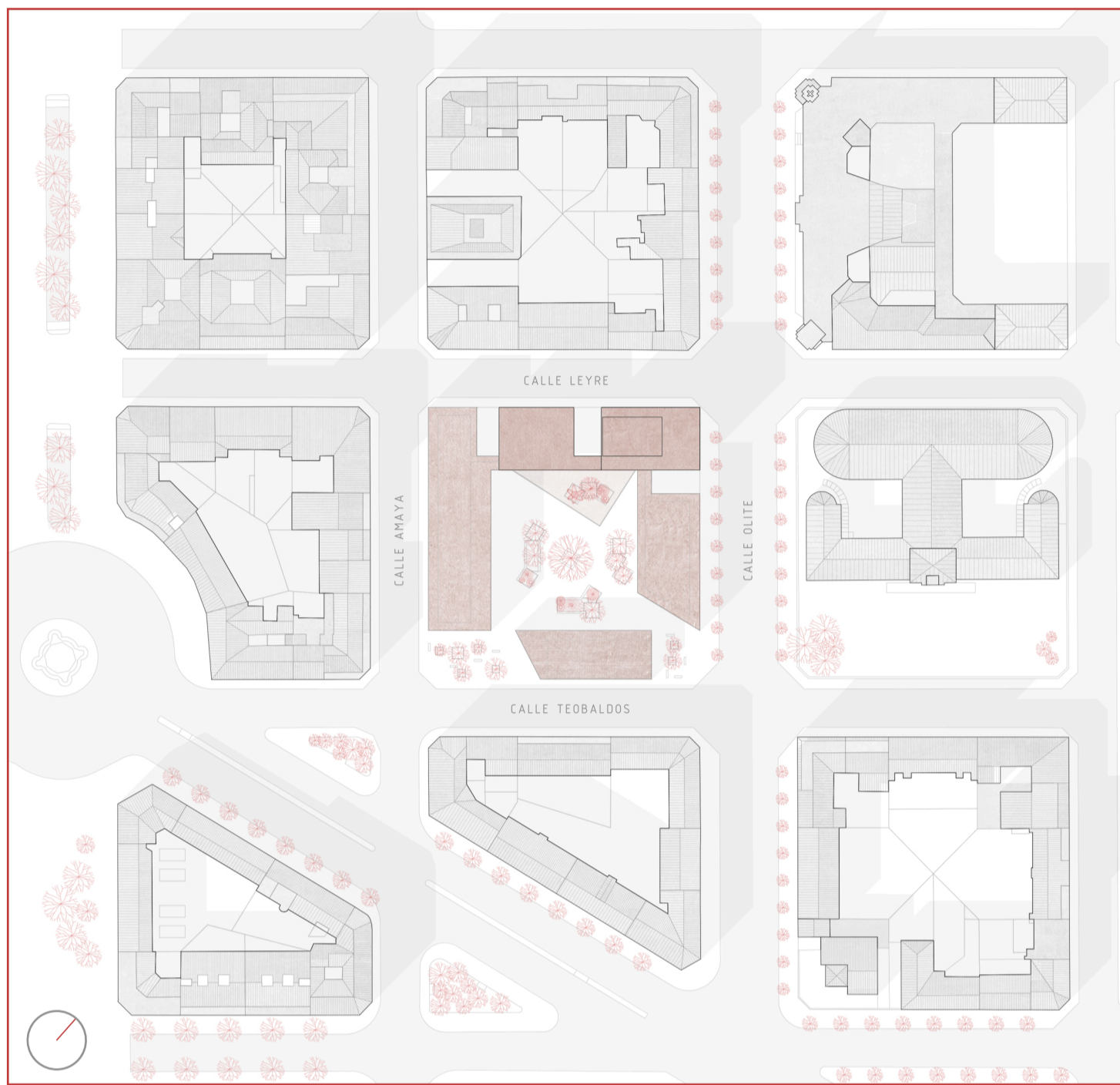
ESTANCIAS COMUNITARIAS:



COMUNICACIONES ESTANCIALES:

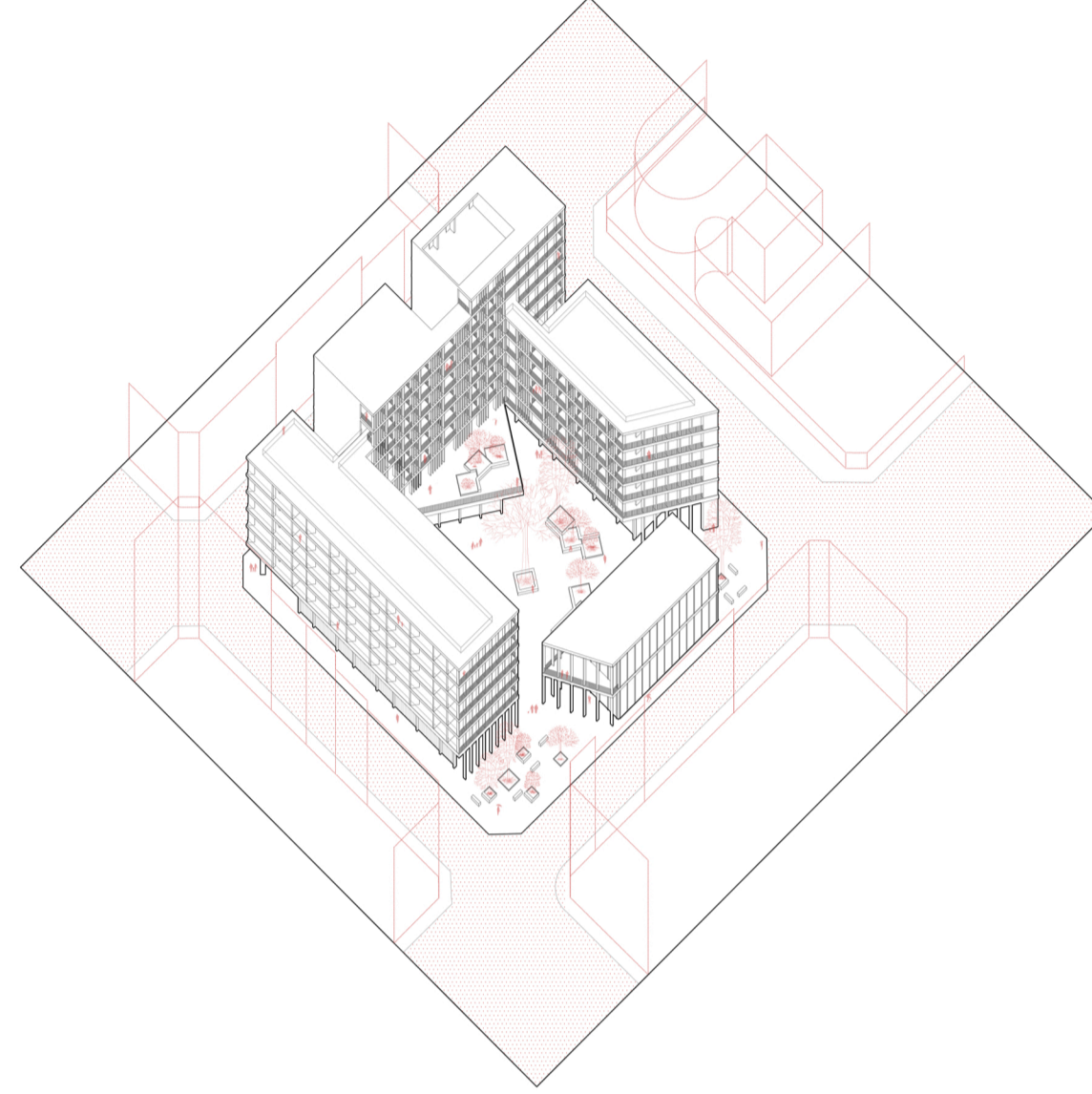


EXT. PRIVADO - INT. COMUNITARIO:

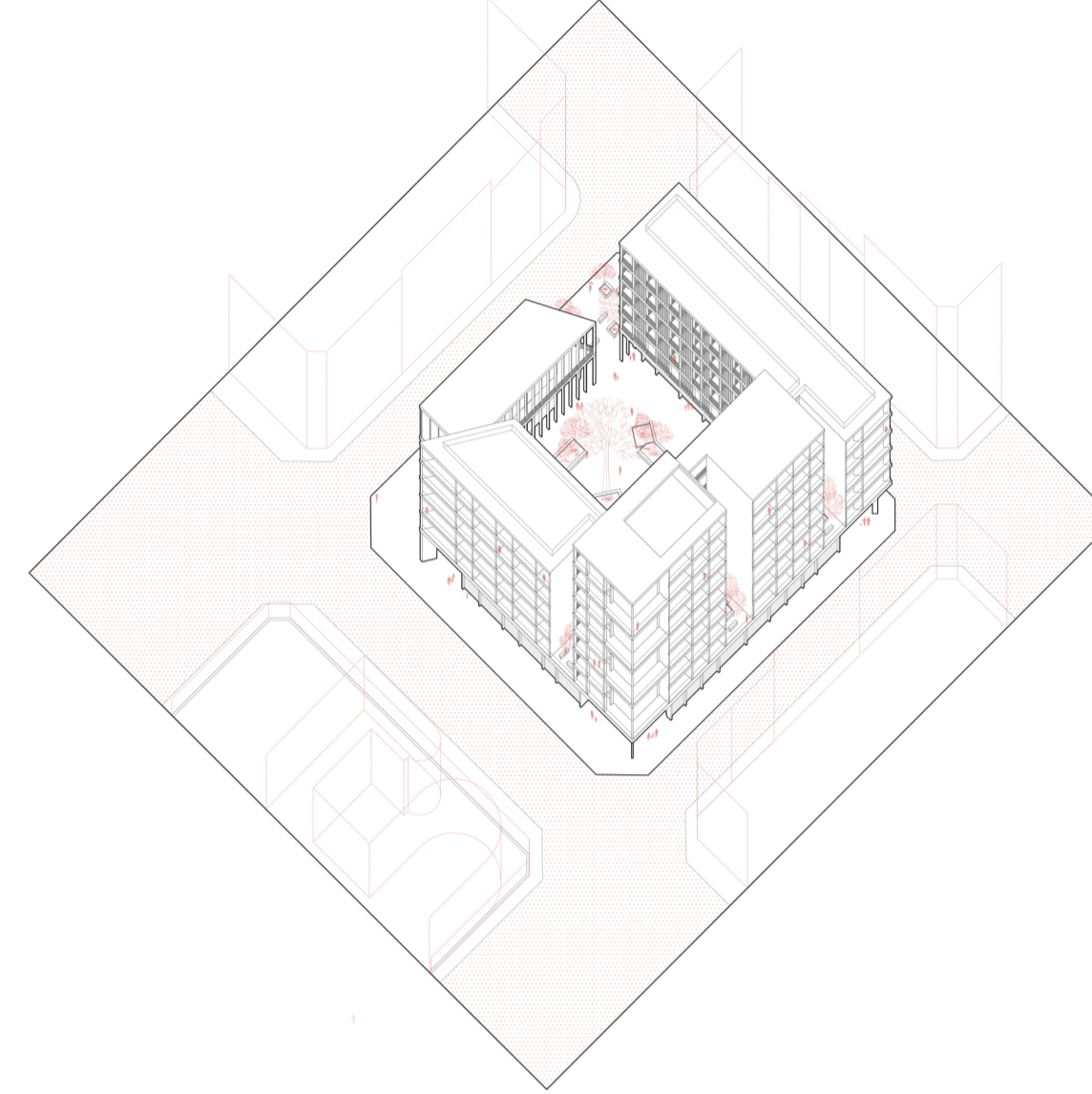


PLANO DE EMPLAZAMIENTO [Escala: 1/1.500] 0 5 10 15 20 25 [M]

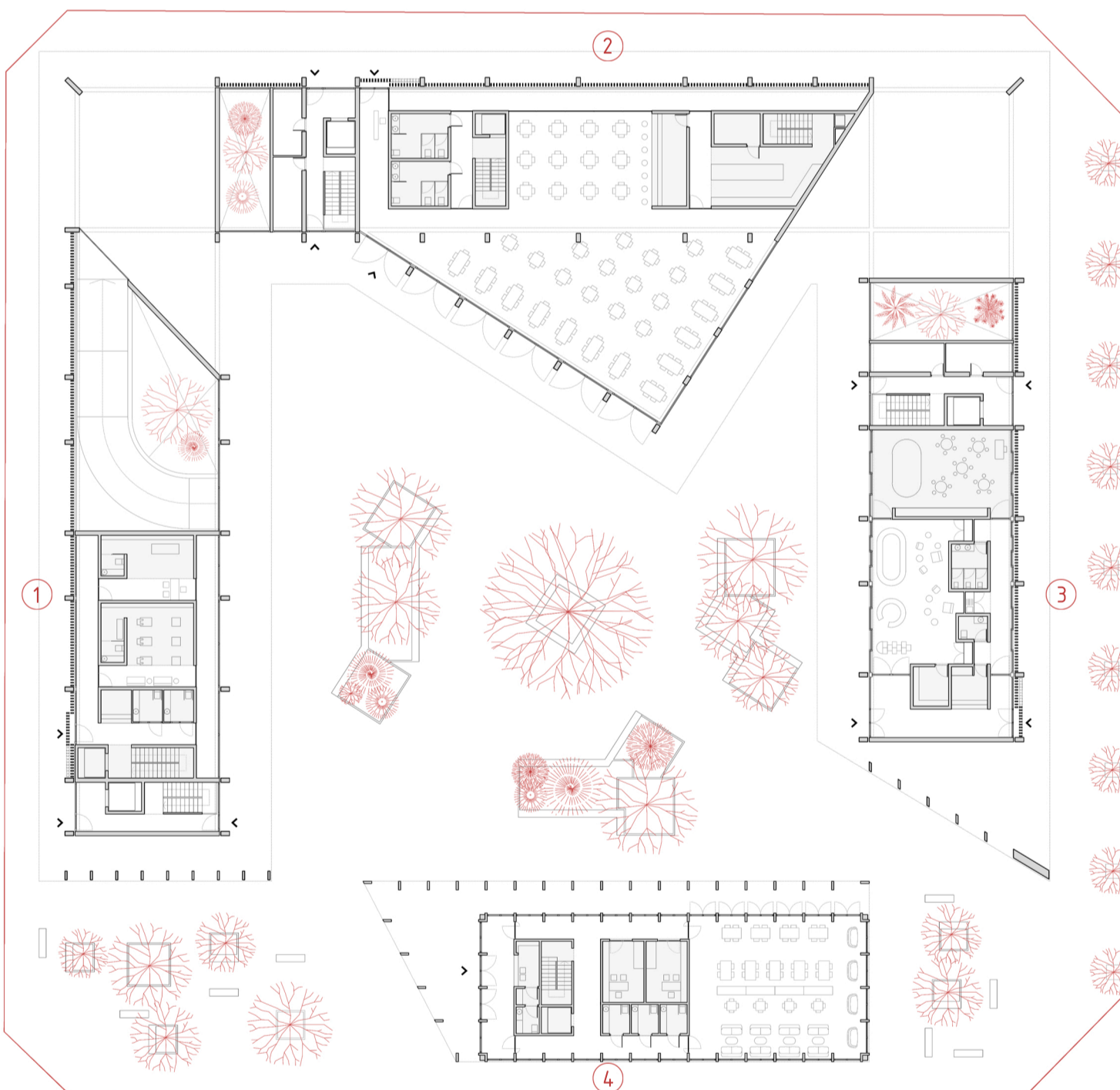
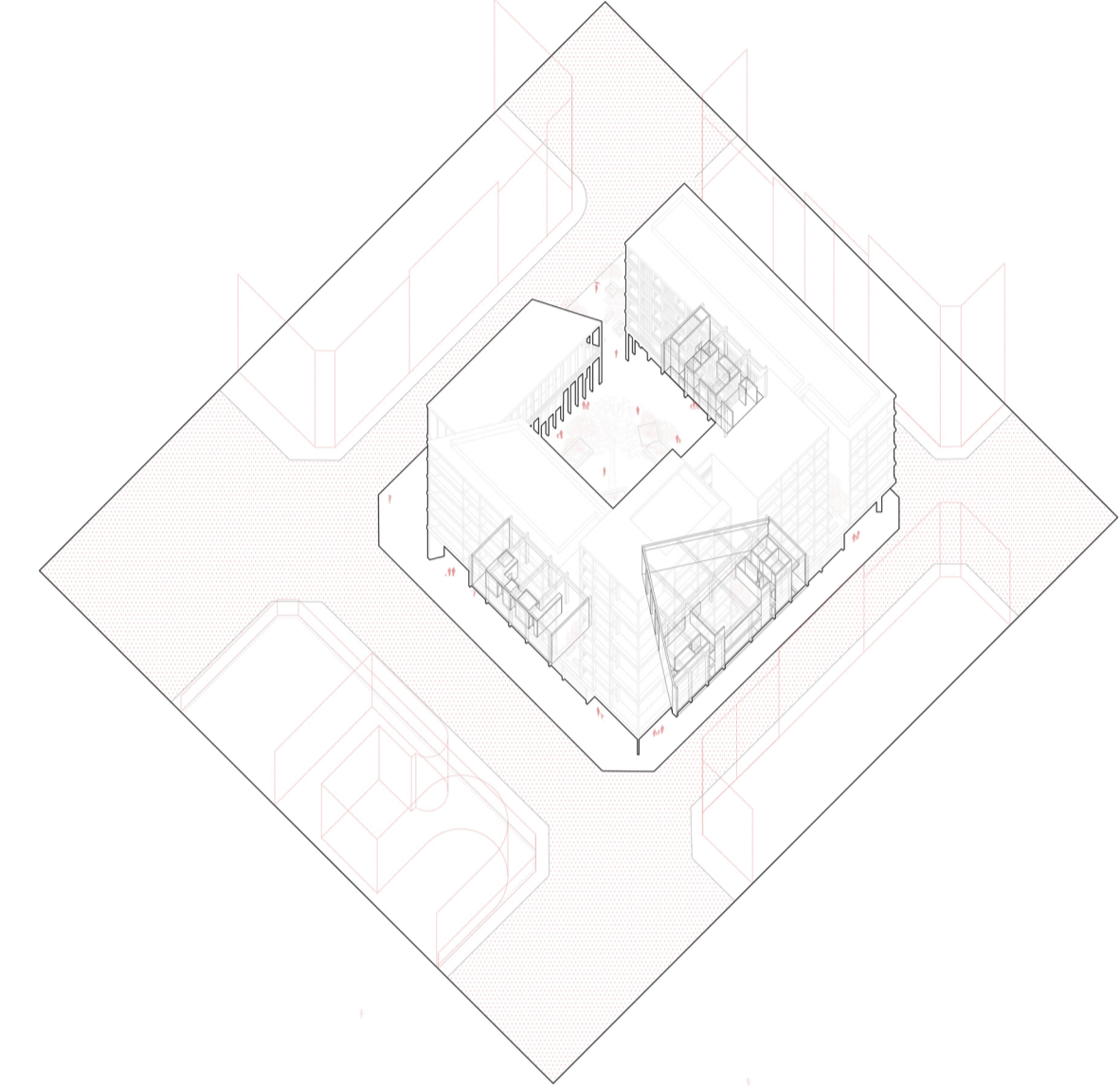
AXONOMETRÍA ESQUINA SUR:



AXONOMETRÍA ESQUINA NORTE:



AXONOMETRÍA ESQUINA NORTE - LOCALES PLANTA BAJA:

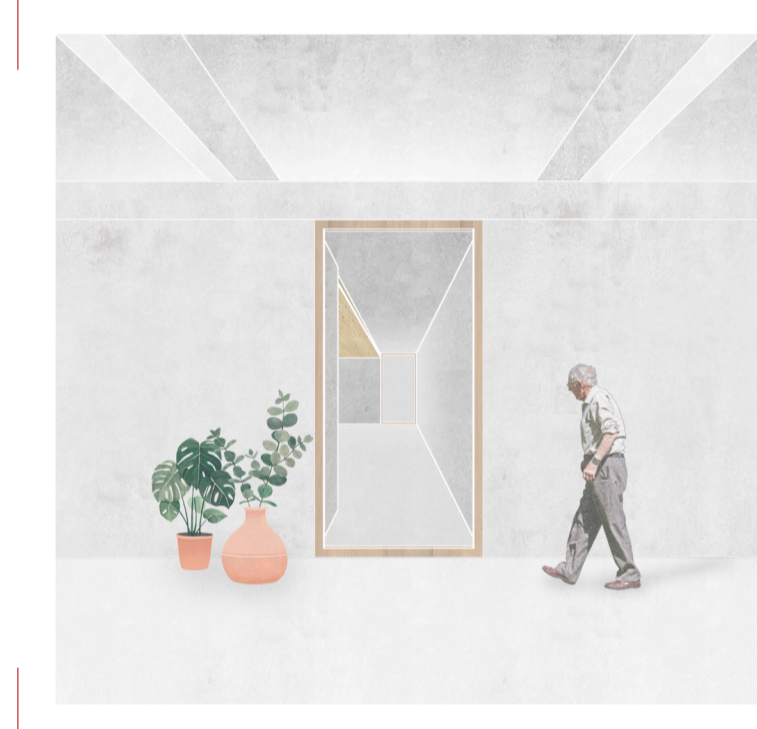


PLANTA BAJA [Escala: 1/400] 0 5 10 15 20 [M]

Este proyecto no se puede entender, sin tener en cuenta los usos y el programa propuestos para las plantas bajas, en conexión con la ciudad, tanto en sentido espacial, como en sentido social. Dado que en gran medida este proyecto se plantea como una respuesta a la descentralización de los equipamientos de carácter dotacional, necesarios para las personas de la tercera edad, intentando así evitar su consiguiente segregación social. El programa complementario al del alojamiento tutelado social, pretende suscitar cierto encuentro y diversidad social.

El programa propuesto es el siguiente: (1) Centro de cuidados para ancianos, (2) Comedor, (3) Guardería y bar dotacionales, para residentes y ajenos a las viviendas y (4) Centro de día para ancianos. Asimismo, se propone la creación de un servicio de cocina, que pueda atender a demandas, tanto de personas ancianas con movilidad reducida a domicilio, como a las necesidades que pudieran tener otros centros para personas de tercera edad (residencias, centros de día,...).

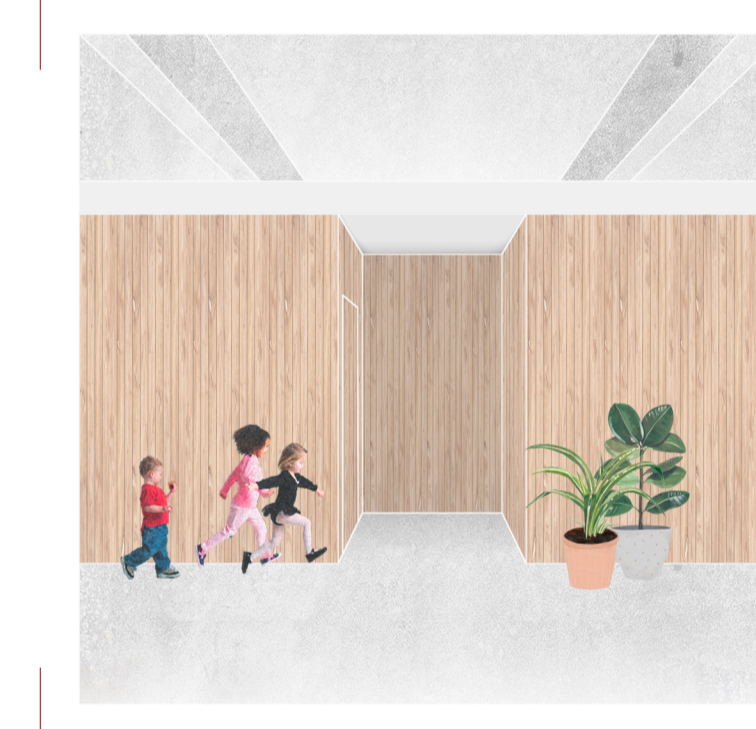
CENTRO DE CUIDADOS (1):



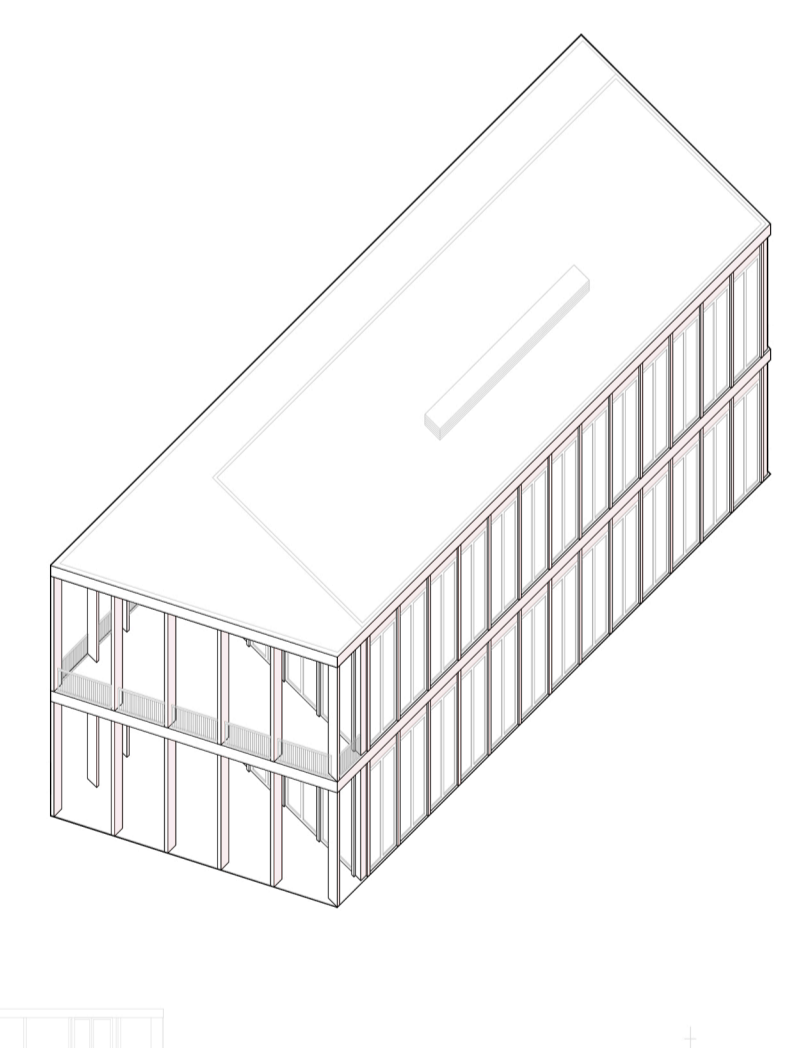
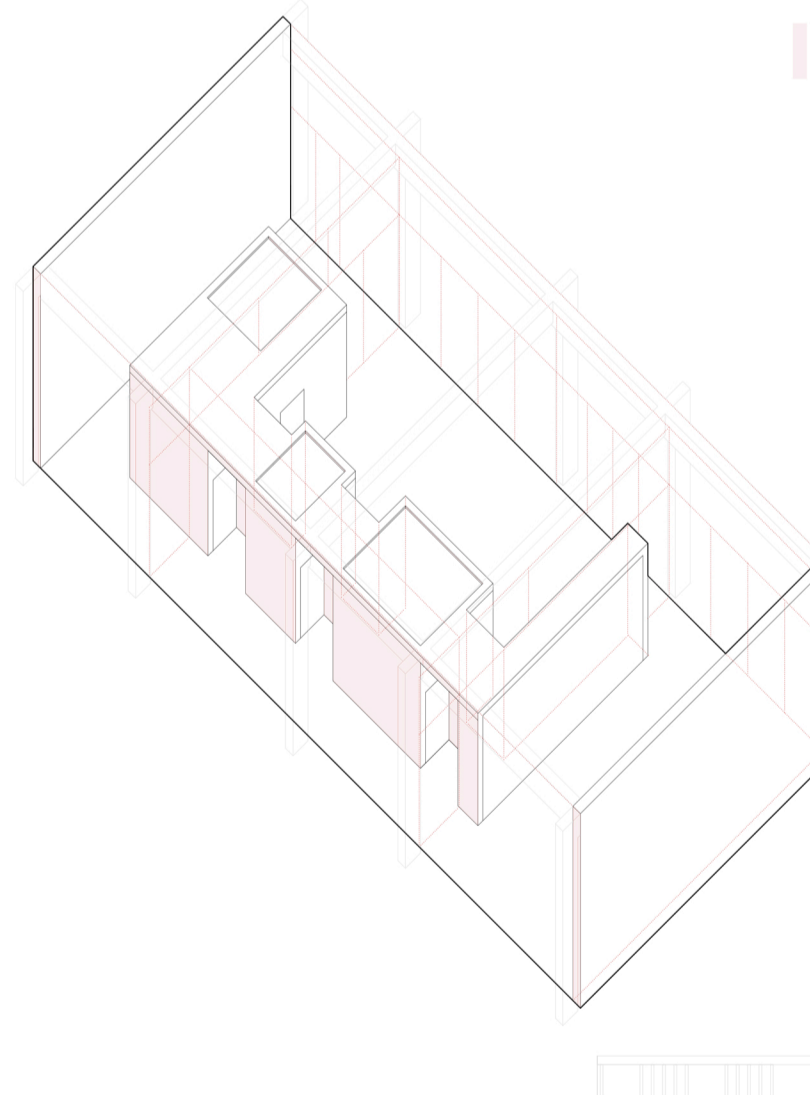
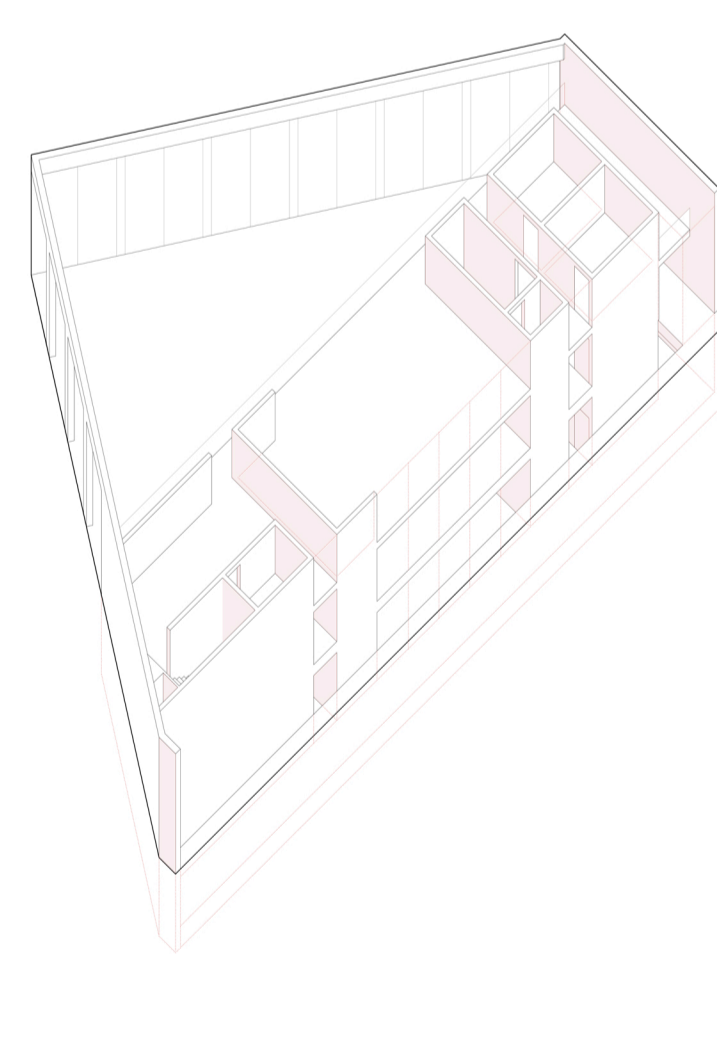
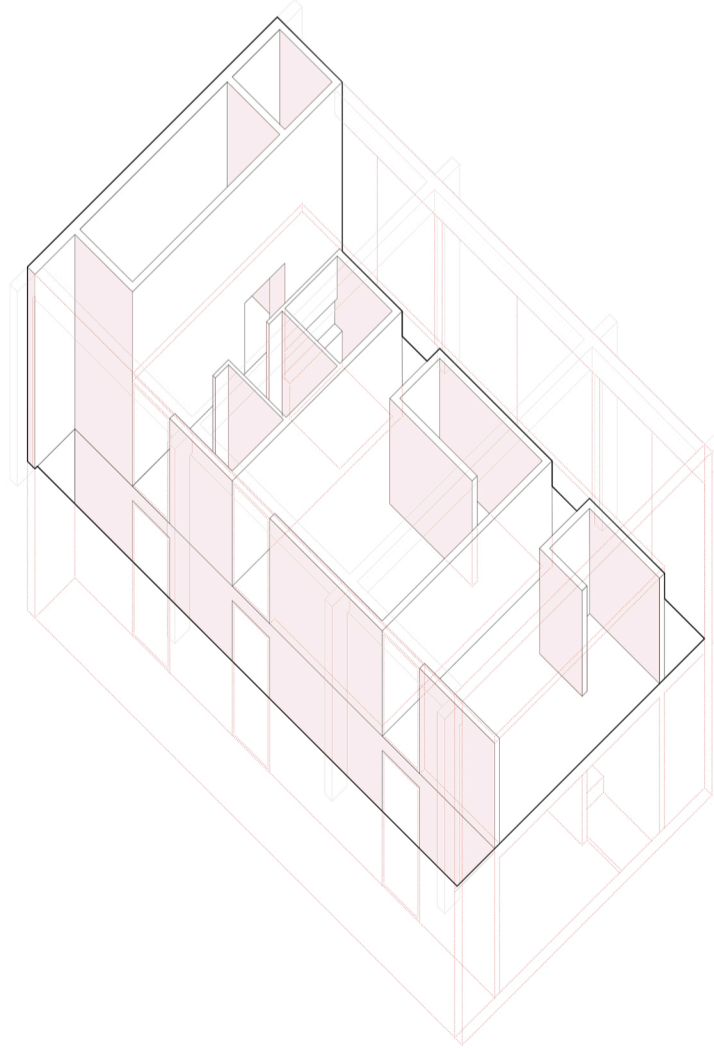
COMEDOR (2):



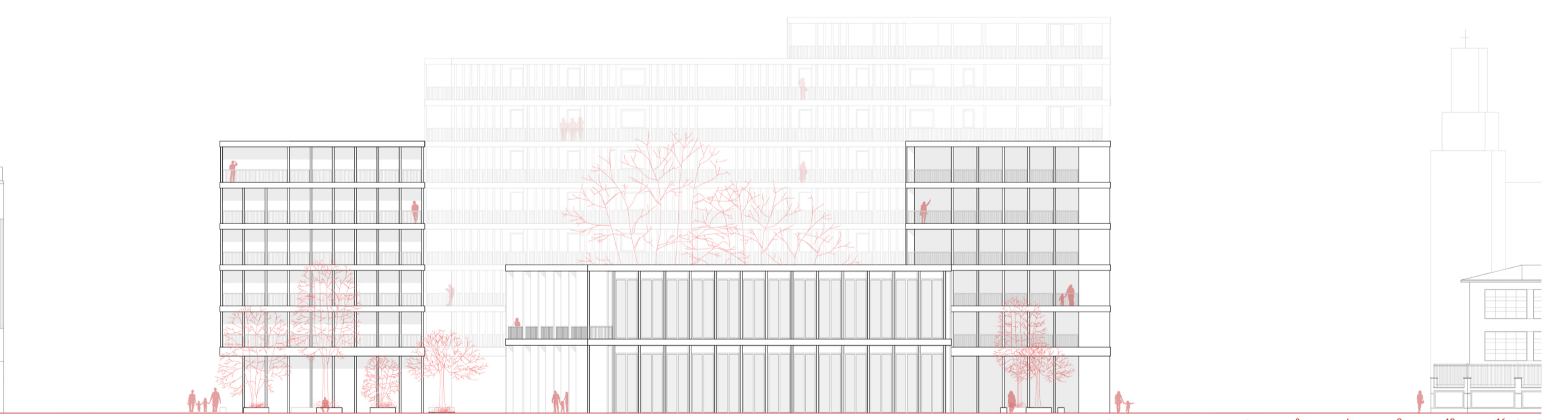
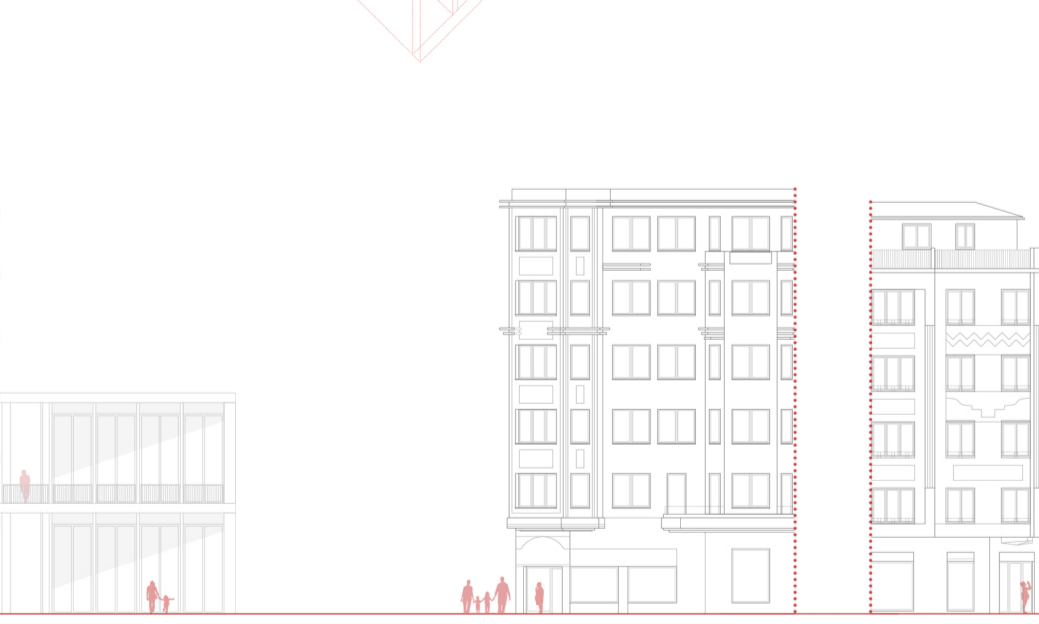
GUARDERÍA (3):



CENTRO DE DÍA (4):



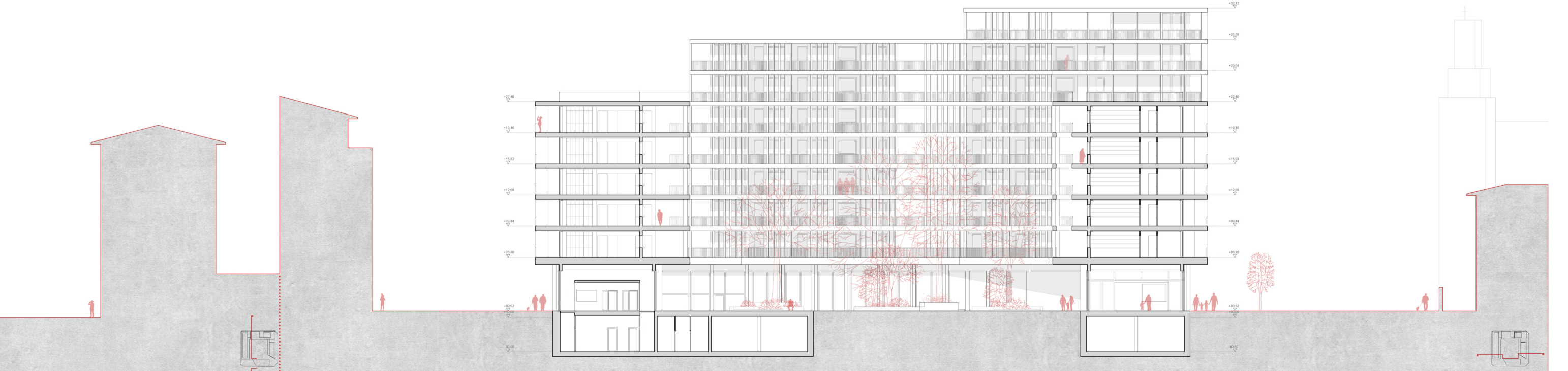
ALZADO C/ AMAYA [Escala: 1/400] 0 5 10 15 20 [M]



ALZADO C/ TEOBALDOS [Escala: 1/400] 0 5 10 15 20 [M]



SECCIÓN C/TEOBALDOS - C/LEYRE [Escala: 1/400] 0 5 10 15 20 [M]



SECCIÓN C/AMAYA - C/OLITE [Escala: 1/400] 0 5 10 15 20 [M]