

Proposamena

Zorrotzako Puntala Bilbo udalerriko gune industrial handienetakoa da, Zorrozaurrekin batera, gaur egun geratzen den bakarra. Bertan kokatzen da SADER, jatorrian Electra del Nervión, Bizkaiko lehen zentral termikoa izan zena (1849).

Jatorrizko nabe hauek garrantzi historikoaz aparte arkitektonikoa ere badute, sortzen duten espazio handia, puntadun arkuak adreiluzko fatxadetan, adreiluzko grekak eta egitura metalikoa.

Nabe hauek berreskuratu dira eta bertan, komunitate zentrua eta aterpea kokatu dira. Honek, atzika duen errefuxiatuentzako egoitzari harrera egiten dio.

Errefuxiatuak, haien bizitzak atzean utzi eta hasieratik bizi berri bat hiri berri batean hasteko beharra dute. Ohiko bisitariek baino erraztasun eta laguntza gehiago behar dituzte; egoitza, hezkuntza, hizkuntza, kultura... Beti ere, bizi kalitate duinarekin. Gainera integratuak sentitzeko haien arteko eta auzotarrek elkarbizitza ezinbestekoa da.

Hori helburu izanik, bizitegi komunitarioak sortu dira, ohiko bizitegietan baino elkarbizitarako komunitate espazio gehiago sortuz.

# BILBO ATERPE-HIRIA

Erretuxiatuentzako egoitza eta komunitate zentrua\_Zorrotzako Puntala

1894\_jatorrizko Electra del Nervión nabeak



2019\_Bilbo Aterpe-Hiria

Eskala: 1:500

BIZITEGI FINKOAK [62 pertsona] 1200 m<sup>2</sup>

BIZITEGI FINKOAK 4LF

7 Pertsonentzako 4 logela/alaikuru (baxuko bizitegi). Komunitateen bizitegi eta integrazio/elkarbizitza prozesuan laguntzeko.  
93 m<sup>2</sup> x (8u) = 744 m<sup>2</sup>

BIZITEGI FINKOAK 3LF

5 pertsonentzako 3 logela/alaikuru (baxuko bizitegi). Komunitateen bizitegi eta integrazio/elkarbizitza prozesuan laguntzeko.  
76 m<sup>2</sup> x (6u) = 456 m<sup>2</sup>

ERREFUXIATUENTZAKO BIZITEGIAK [250 - 450 pertsona] 4730 m<sup>2</sup>

8L BIZITEGIA

Hasiera batean, 4 logela bikoitz eta 4 logela simple dituen bizitegi. Distantzia barazkoak gero distantzia erabiltzaileentzako moldatuko.  
218 m<sup>2</sup> x (9u) = 1962 m<sup>2</sup>

5L BIZITEGIA

Hasiera batean, 3 logela bikoitz eta 2 logela simple dituen bizitegi. Distantzia barazkoak gero distantzia erabiltzaileentzako moldatuko.  
130 m<sup>2</sup> x (8u) = 1040 m<sup>2</sup>

4L BIZITEGIA

Hasiera batean, 2 logela bikoitz eta 2 logela simple dituen bizitegi. Distantzia barazkoak gero distantzia erabiltzaileentzako moldatuko.  
108 m<sup>2</sup> x (16u) = 1728 m<sup>2</sup>

RABILERA KOMUNITARIOAK 516 m<sup>2</sup>

EGONGELAK

Auzoko bizitegien elkarbizitarako aisialdi gunea.  
72 m<sup>2</sup> x 60 m<sup>2</sup> x (2u) = 192 m<sup>2</sup>

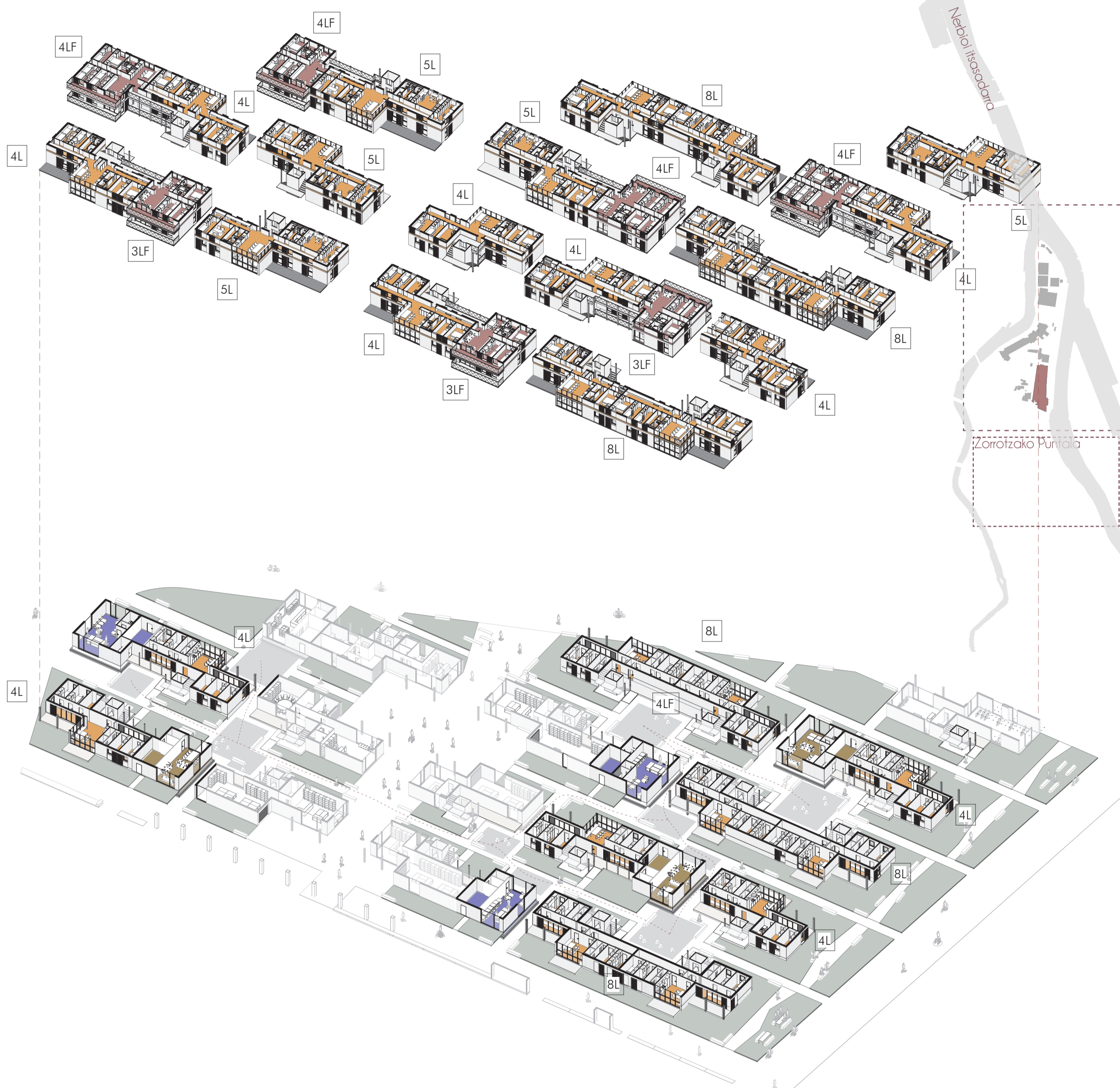
GARBIGELAK

Arropa garbitze, alkatze, lasterka edo josteko gunea, ataden gunearekin.  
72 m<sup>2</sup> x (2u) + 60 m<sup>2</sup> = 204 m<sup>2</sup>

INSTALAZIO GELAK

Instalazio gelak erabiltzaile komunitarioak gunean kokatzen dira eta gela bakoitzak bi edo 3 erakinen instalazioak sortzen du.  
15 m<sup>2</sup> x (4u) + 20 m<sup>2</sup> (3u) = 120 m<sup>2</sup>

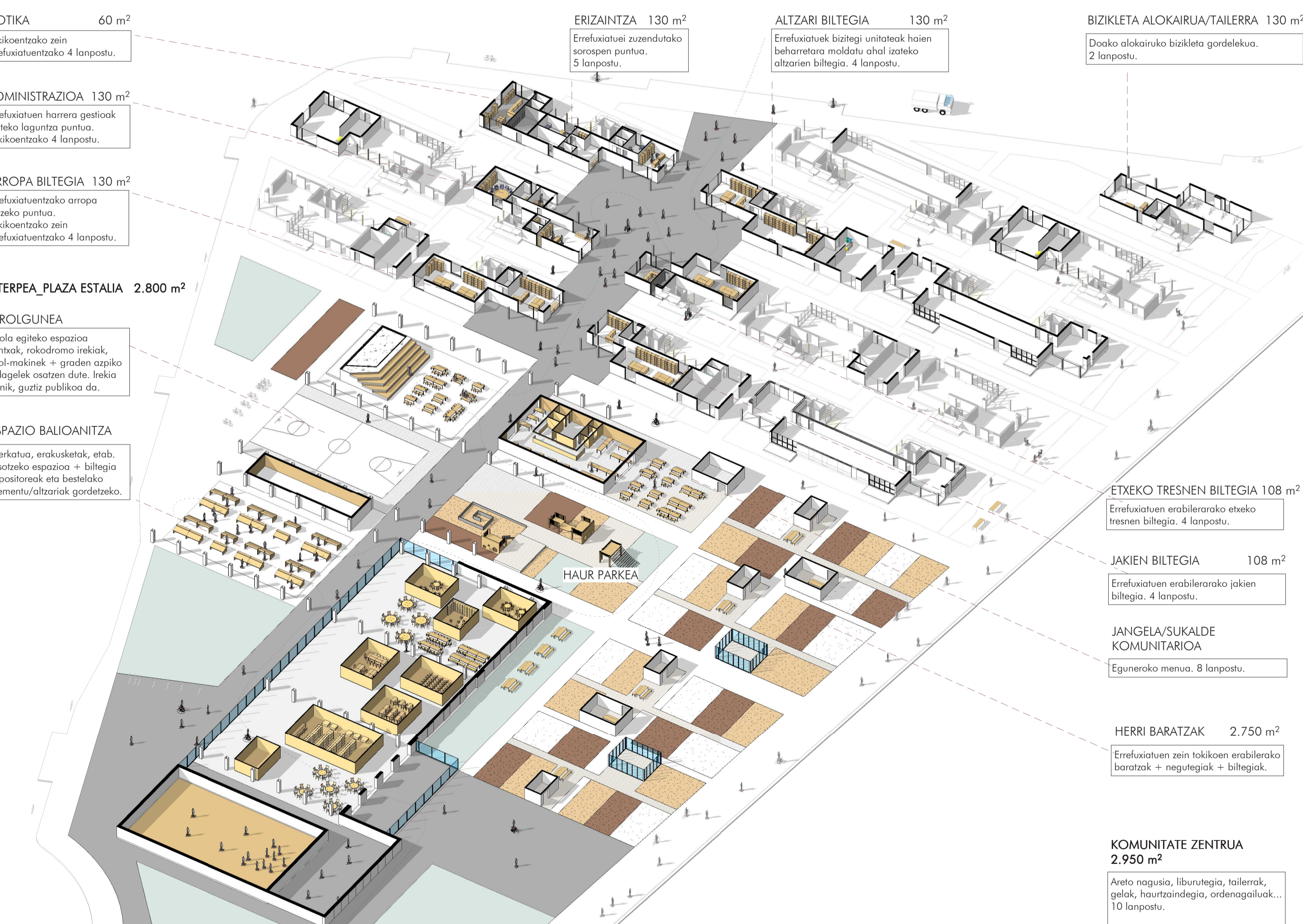
ERREFUXIATUENTZAKO AUZOA



BIZITEGI UNITATEEN ERALDAKETA DENTSITATEAREN ARABERA



ARDATZ KOMUNITARIOA



Proiektu osoa ardatz komunitarioaren inguruan garatzen da. Hau, orubea helgoaldealdetik iparraldera zeharkatzen du komunitate zentrua errefuxiatuentzako auzoarekin komunikatuz plaza estaliko aterpetik pasata.

Ardatz

Elkarbizitza eta integrazioa sustatzeko, komunitate zentruan, auzotarren arteko erlazioak lantzeko, aisialdirako eta lanerako espazio publikoak sortu dira; lan-tailerrak, liburutegia ordenagailu gela, hitzaldietarako, klaseak jasotzeko... espazio balioanitzak, haurtzaindegia...

Errefuxiatuentzako bizitegi-auzoa sistema aurrefabrikatuzko erakinek osatzen dute, hauek, dentsitate baxukoak diseinatu dira elkarbizitza errazte aldera, lurrazko kontakua bermatzeko. Distribuzioa malgu proposatzen da erabiltzaileen beharretara moldatu ahal izateko.

Bizitegi auzoan, behe oinean, errefuxiatuentzako zuzkidura lokalak, hala nola, arropa biltegia, jakien biltegia, barne distribuzio moduluen eta etxeko tresnen biltegia bizitegien distribuzioa moldatu ahal izateko, bizikleta alokairuko lokala eta tailerra, erizaintza eta administrazioa. Horrez gaitz, egongelak eta garbigelak daude ere elkarbizitza errazteko.

Bizitegien tipologia ere espazio konpartituaren araberaok dira, eskema simple batetik abiatuz tipologia ezberdinak sortzen dira, haien artean, adibidez, bakarrik dauden adingabeentzako bizitegi tipologia, edota bizitegi elkarbanatuak. Kontuan izanda errefuxiatu asko bakarrik daudela eta erdia haurrak direla, bizitegi konpartituek haien arteko erlazioak eta elkarbizitza bermatzen dute.

