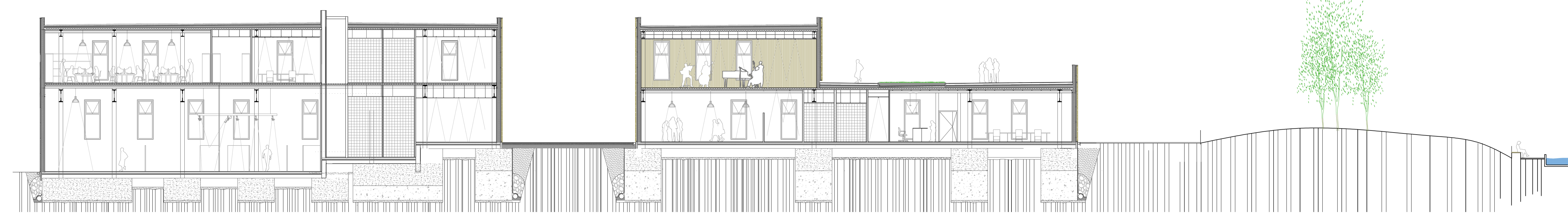


SALBERDIN KULTUR TRUKAKETA ZENTROA
 ikaslea: Aia Rodriguez Barriaga Tutoresa: Alex Mitxelena

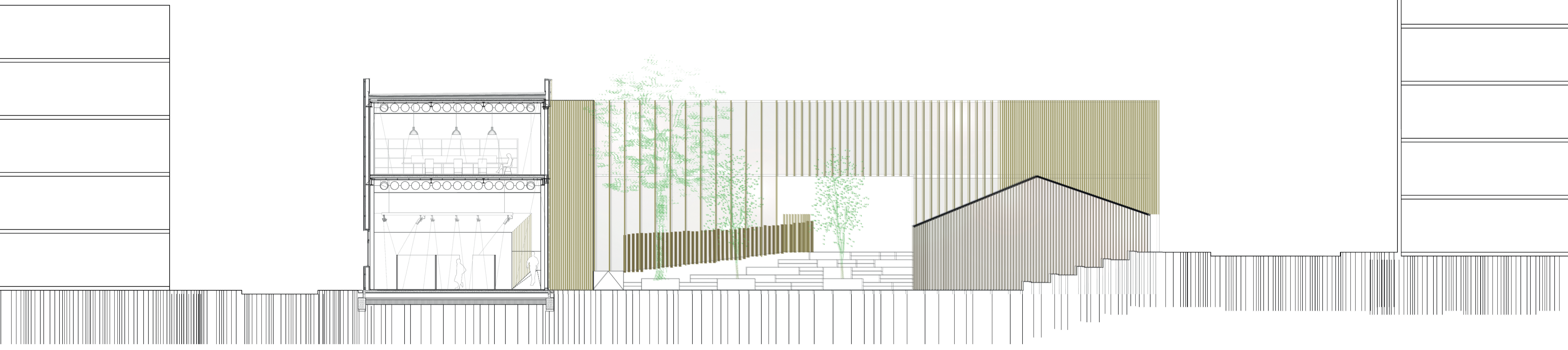
EBAKETA e: 1/150 A-A



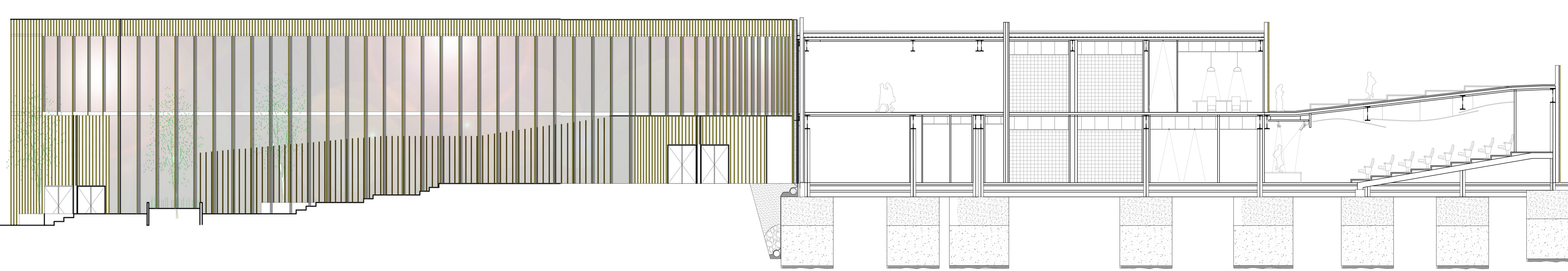
EBAKETA e: 1/150 C-C

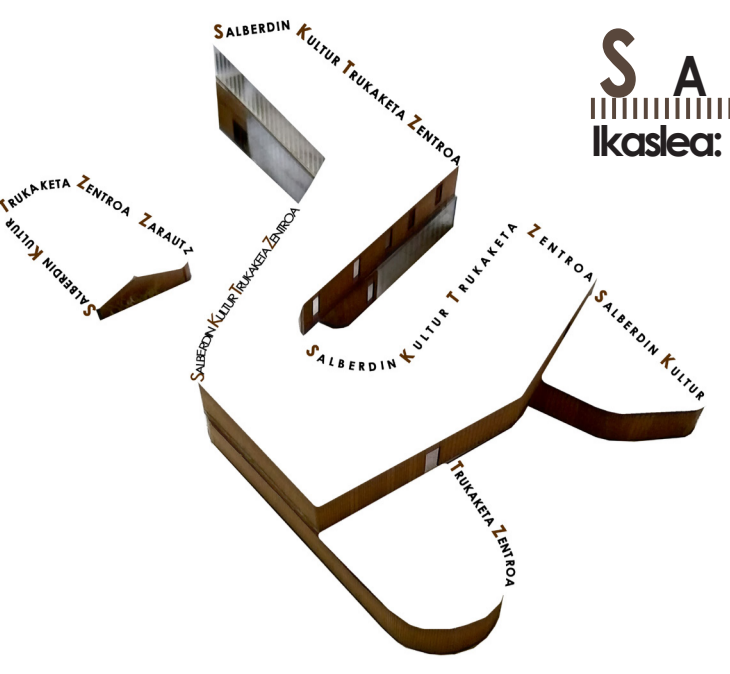


EBAKETA e: 1/150 D-D



EBAKETA e: 1/100 D-D



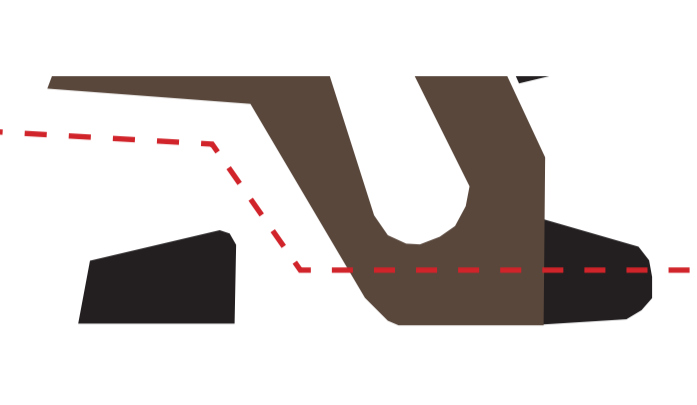
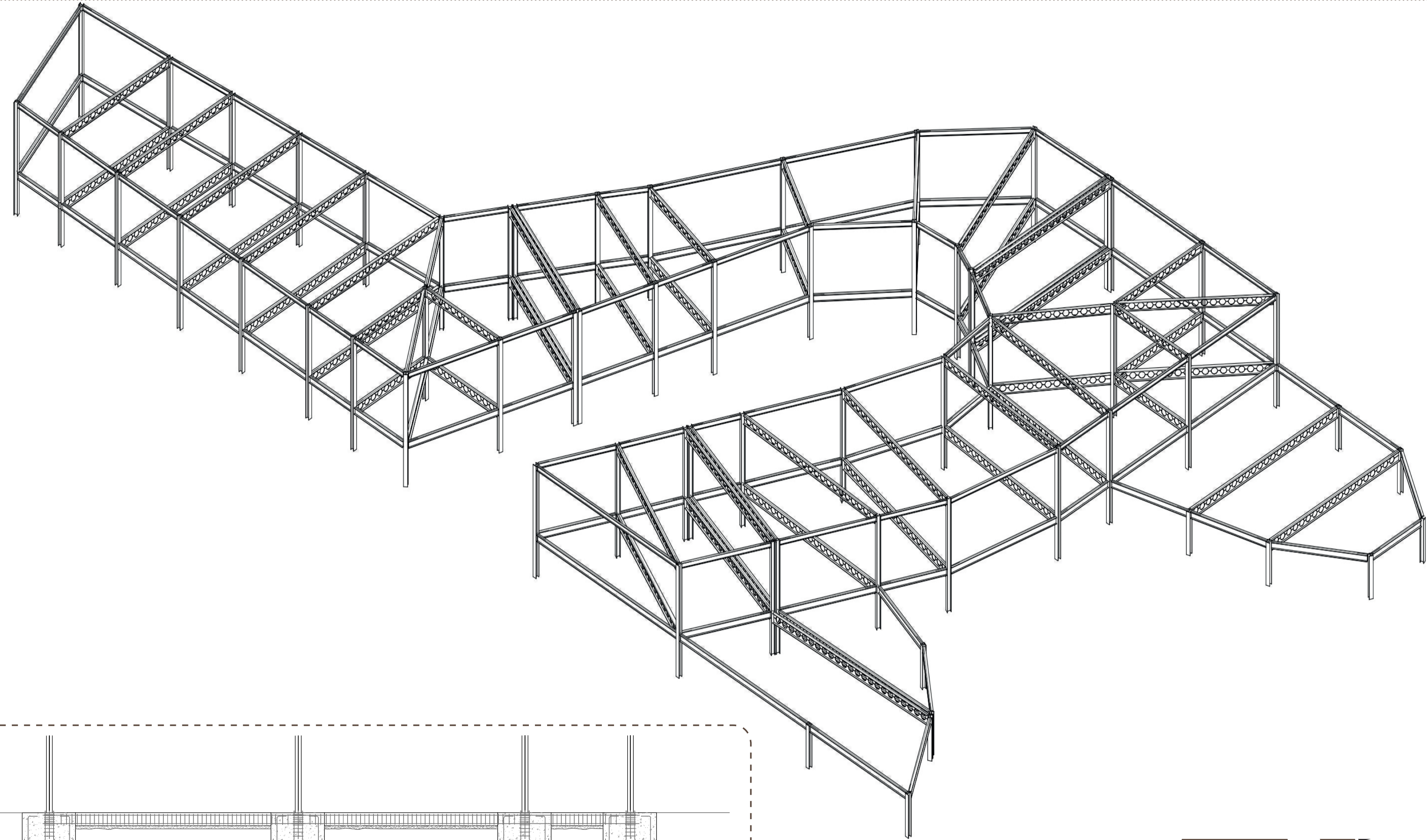
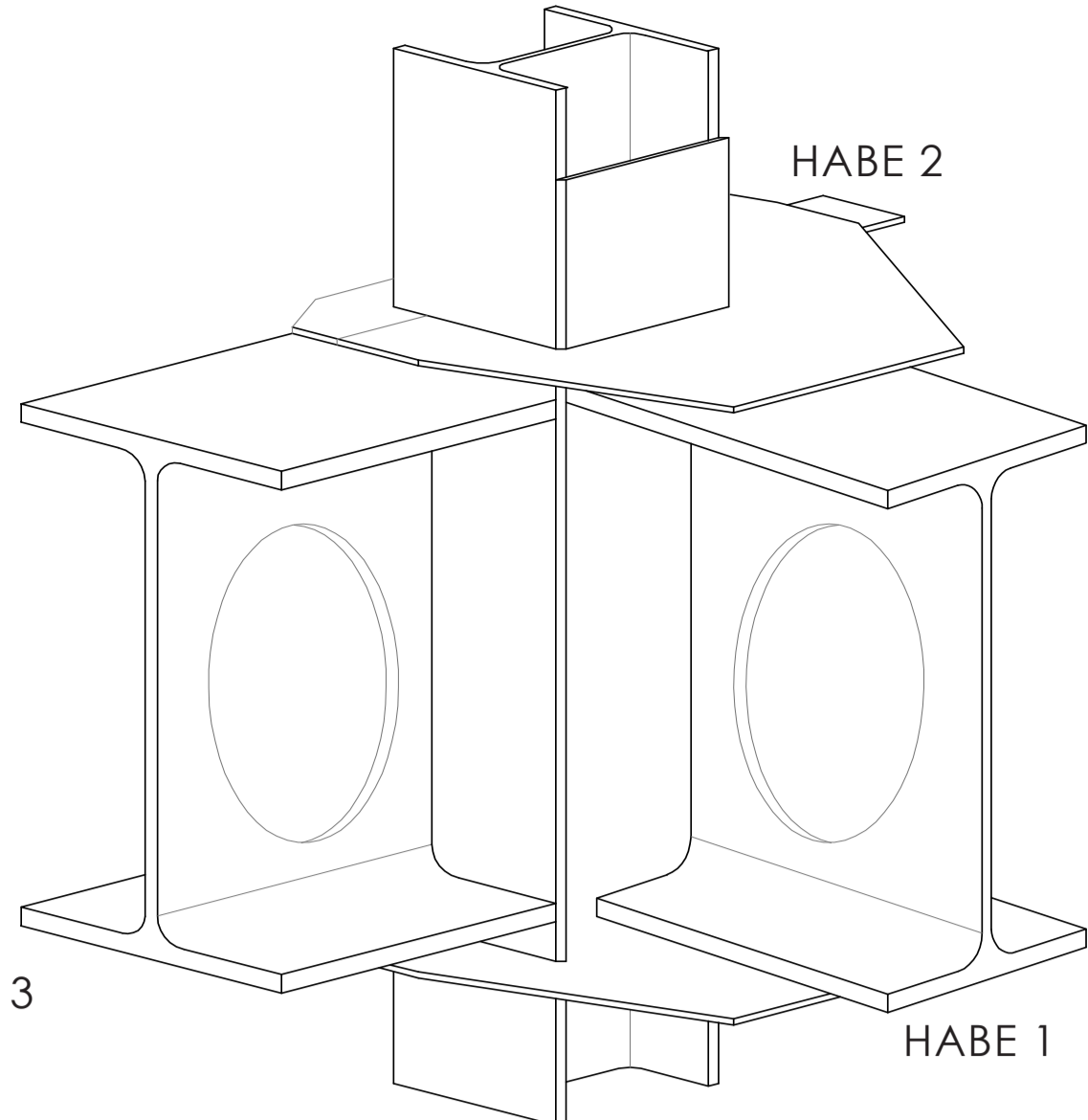


LOTURA KONPLEXUAK

Puntu batzuetan eraikinaren irregulartasuna dela eta portikoen hartaketa konplexuak sortzen dira. Ondoren lotura konplexu horiek burutzeko modua deskribatu da.

ZUTABE: Errefortzu txapak jartzen zaizkio

HABE 3



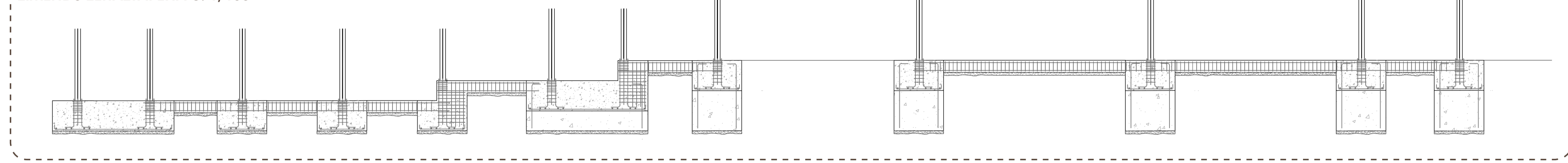
ERAIKINAREN EGITUA

Eraikinaren egitura metalikoa izatea erabaki izan da, egitura honak eraikinaren ematen duen arintasun eta adierazpen hura indusiatu gabe, modu honetan proiektua garatzen den lekuan izardako izara indusiatuak kienu bat agitez. Proiektuaren garapenean, egitura baten ustia erabaki zen eta egitura elementuaren aukeraketan ezinbesteko eragina izan du. Honek hasiera batean portikoen zabalera 10 eta 12 metro artekoa izanik zenbait eremutan zertxok jarzea erabaki zen. Gerora elementu hura gehiegi zela izanik eta proiektu aldeak egitura bateratu baten bila, VOID habeak jarzea erabaki da.

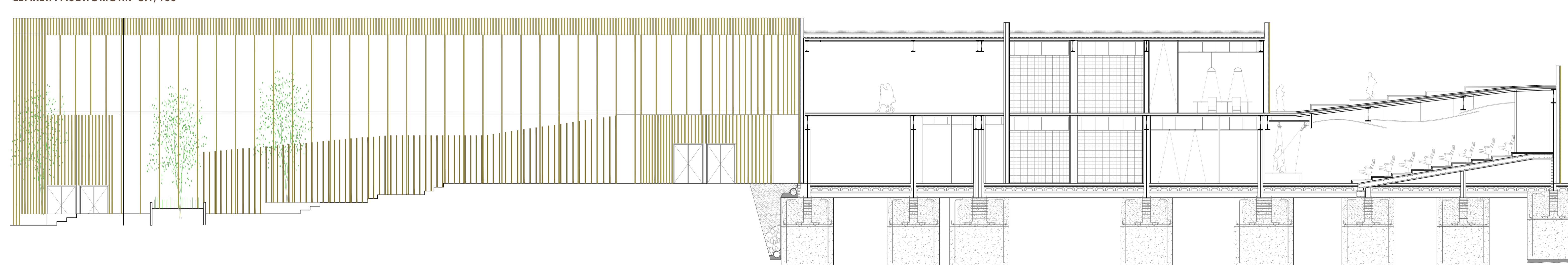
Honek eraikina ALTZERUZO egitura portikatu batean datu. Altxeruzko egitura portikatu batean dato, habe nagusi eta bigarren mailako habeekin eta zolatu kolaborantekin. Zimendurik dagoenak, hormigolako zapata isolatuak aukeratu dira eta gero zenbait kasutan zapata konbinatu edo jarri egin behar izan da zutabe bakoitzaren gerutzara dela eta.

Zimenduren dagoenak, lur firmen 2m-tara dagoela ikus daiteke zapata bakarra kalkulatu da eta gero eraikinaren mailaketearen ondorioz zimendua garailu desberdinak kokatu ari da. 2m koto 1m koto eta 0.0 kotoa. Honek 0.0 metroara aurreratu diren zimendu zapatak pultu zuloaren bidez 2m-terora dagoenazko firmara heltzen da.

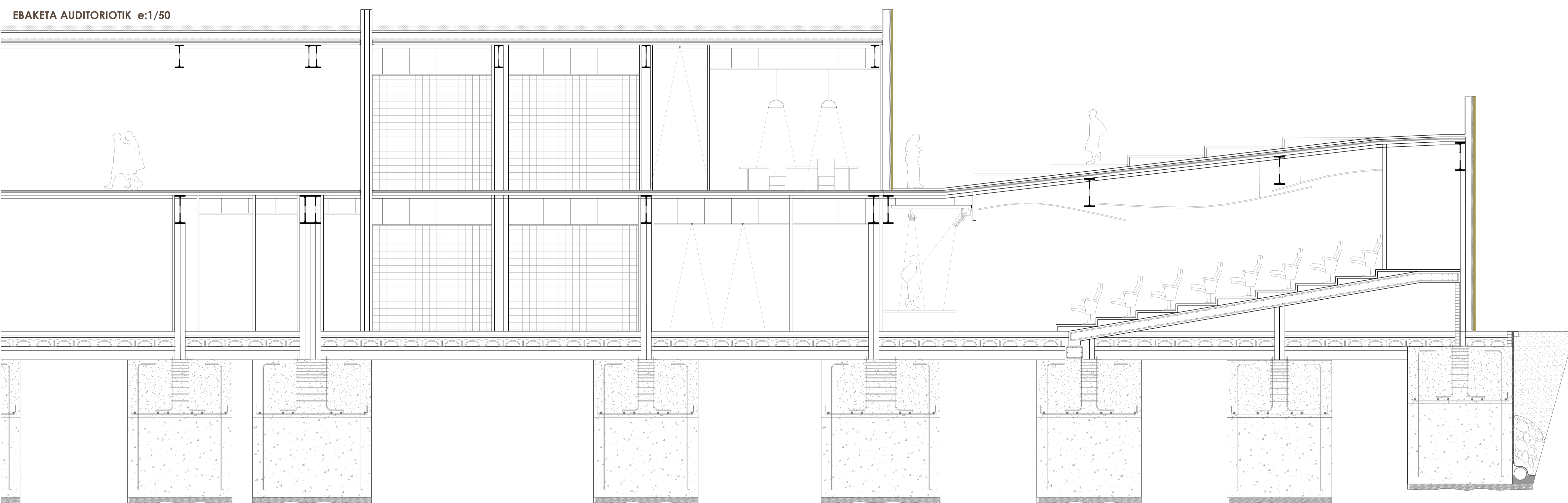
ZIMENDU ZEHAZTAPENA e: 1/150



EBAKETA AUDITORIOTIK e: 1/100



EBAKETA AUDITORIOTIK e: 1/50



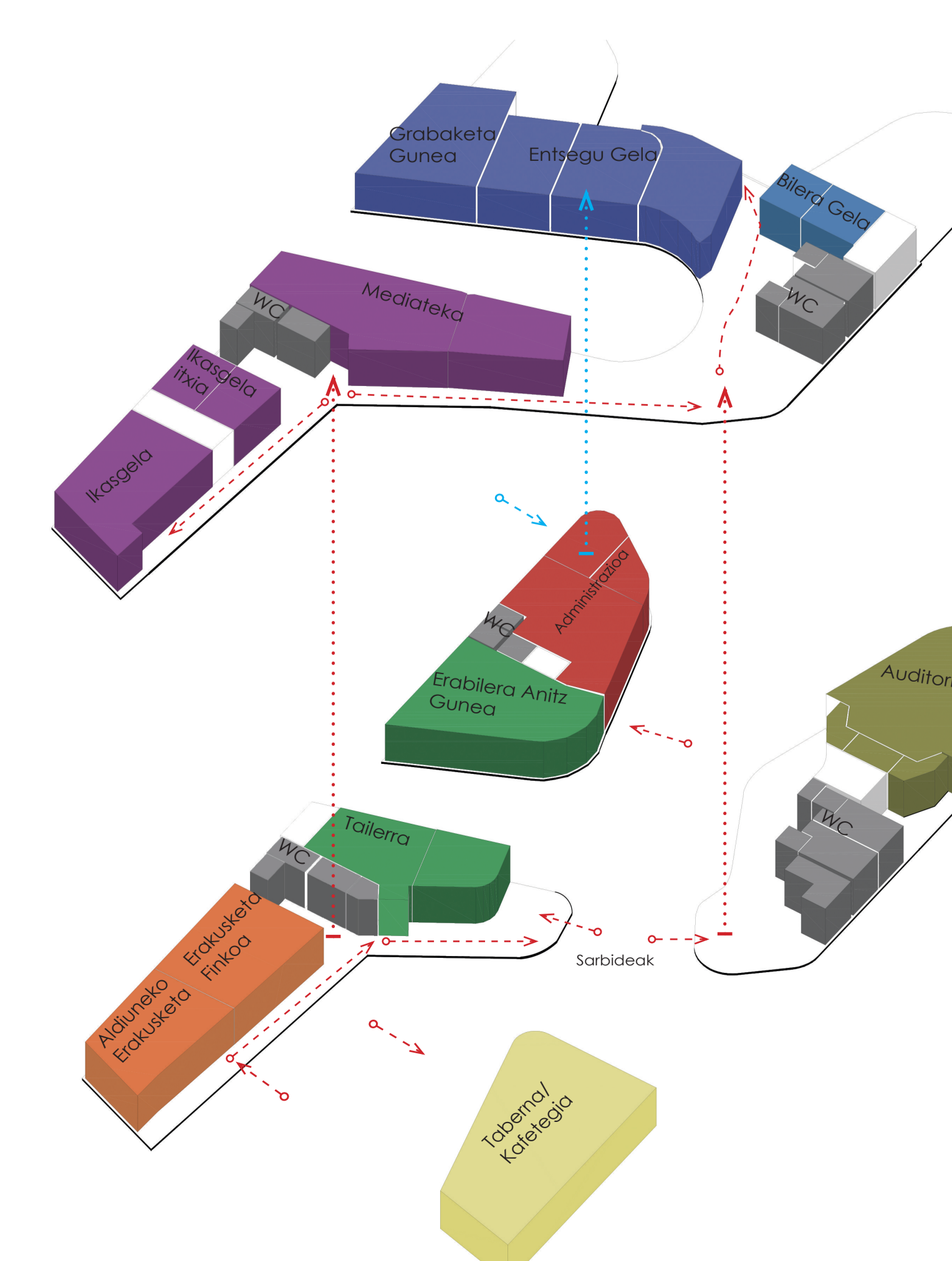
BEHE OINA e: 1/100



1. SOLAIRUA e: 1/100



PROGRAMA BANAKETA



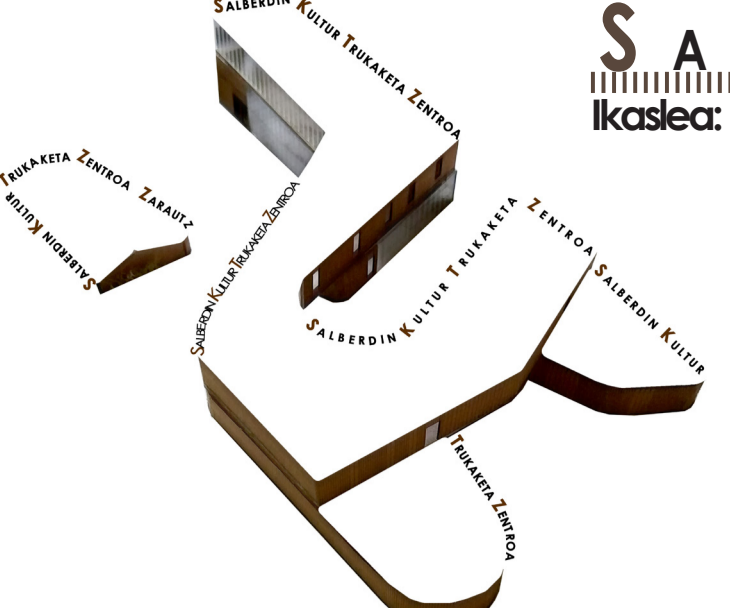
DISTRIBUZIOA

1. SOLAIRUA

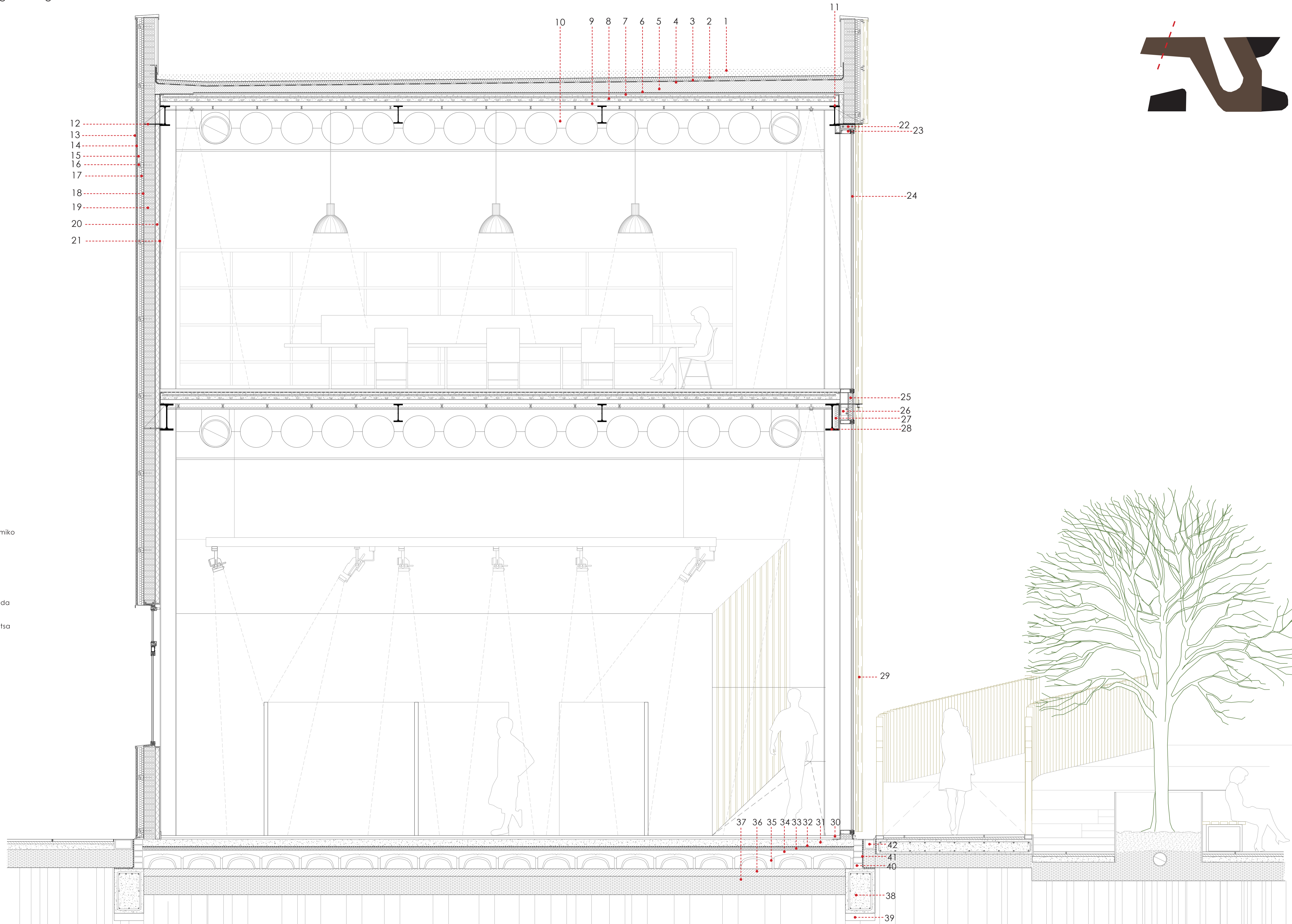
- Grabaketa Gela 121,9 m²
- Entsegu Gela 1_44 m²
- Entsegu Gela 2_49 m²
- Bilera Gela 2x22 m²
- Emereteka 333,1 m²

Beha Solairua

- Taberna/ Kafetegia 162 m²
- Alduneko Erakusketa 90,2 m²
- Erakusketa Finkoa 93,7 m²
- Tallera 1_58,7 m²
- Tallera 2_33,4 m²
- Auditorioa 153,8 m²
- Erabilera Anitzeko Gunea 98,8 m²
- Administrazioa 75,2 m²



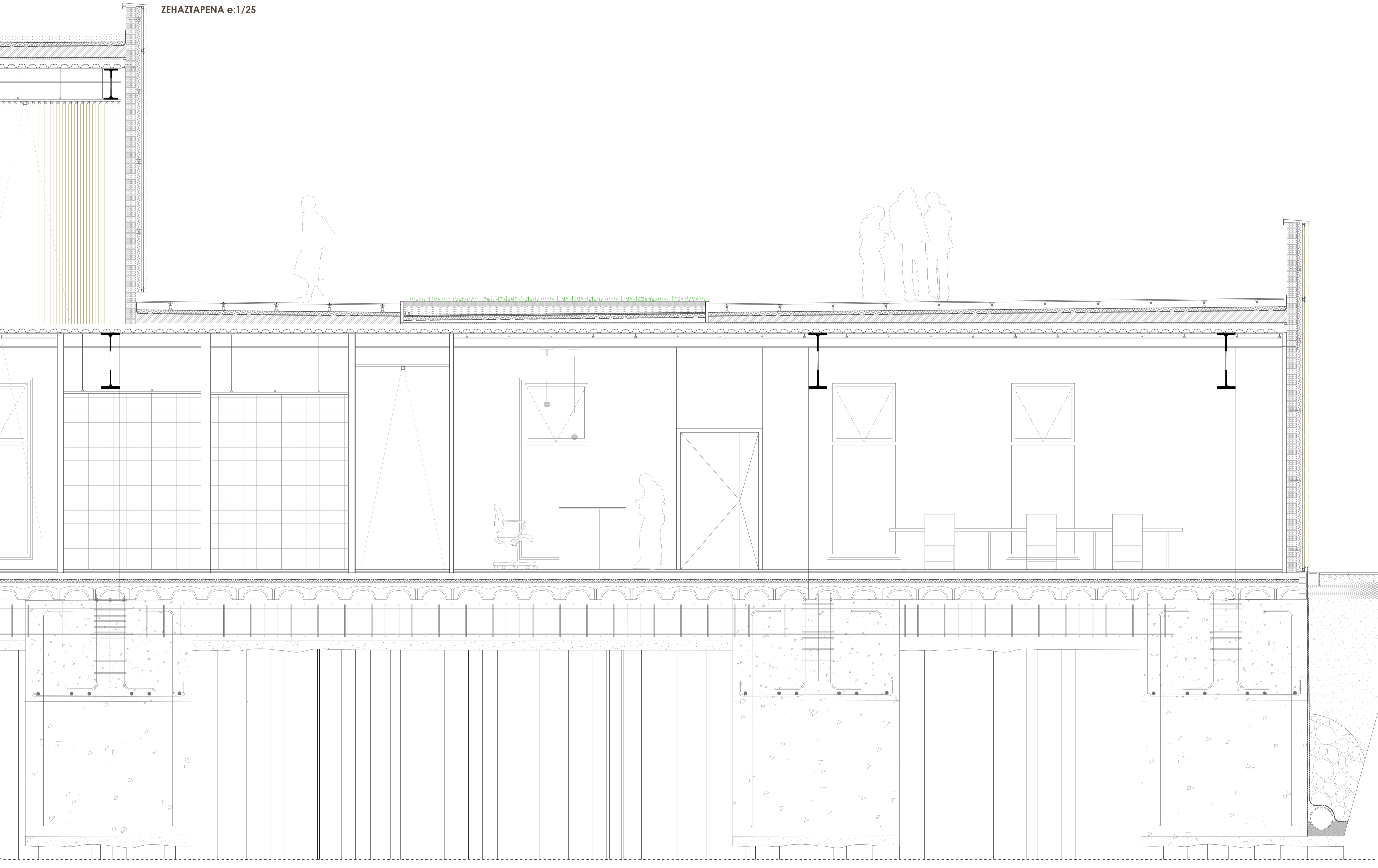
- 1.- Legara 20 zm
- 2.- Puntzotamendu aurkako geotestil lamina
- 3.- Poliestireno esturkua 5 zm. isolamendu termikoa. (EPS)
- 4.- Iratzaletza lamina bikotza
- 5.- Malakoa hormigoi 15.5
- 6.- HA-25 3m-ko konpresio kapa
- 7.- Suteen aurkako babes gizona
- 8.- Sare elektroisolatua D 8mm cd 10 zm
- 9.- Txapa Grekua 383mm hutsuek (e-14)
- 10.- IPE 450 Boyd habea
- 11.- IPE 270 bigarren malako habea
- 12.- Fatxadaren euspenetako altzeiru xalfo bere pletinarekin
- 13.- Zinkeko panela
- 14.- Zinkeko panelen altzeiruzko euste xalfo
- 15.- Aire kamara 5 zm
- 16.- Perfil hutsuko finkapena txapa tolestua
- 17.- Poliestireno esturkua. isolamendu termikoa 10 zm
- 18.- Bikot mortero koto iratzaletza
- 19.- Adreilu huta 15 zm
- 20.- EPS panel isolamendua 5zm Pladur barneko isolamendu akustikoa
- 21.- Iglotuzko plaka + akabera
- 22.- Ohial hormaren zubi termikoa ekiditeko isolamendua
- 23.- Beira finkapen perfil esturkua
- 24.- Beirafe bikotza aire kamara estankoarekin
- 25.- Ohial horma finkapen arteko itxura isolatua EPS 8 zm.
- 26.- Ohial horma muntagaren finkapena salatuak
- 27.- IPE 300 bigarren malako Habea
- 28.- IPE 550 Boyd habea
- 29.- Egurazko xalfo 40zm x 80zm egurki tolestua
- 30.- Ohial hormaren perfla altzatzeko
- 31.- HA-25 hormigoi azterlatua
- 32.- Lumin barnera
- 33.- Dentatuta altuko Poliestireno esturkua 30 mm
- 34.- HA-25 hormigoi belegaria
- 35.- IGULI gangailua h 20 zm
- 36.- HA-25 hormigoi azterlatua
- 37.- Legar konpaktua
- 38.- Zapala itxura habea armatua D 6mm
- 39.- Garbiketa hormigoi 10 zm
- 40.- Solatu sanitarioraren adreiluzko itxura horma
- 41.- Margu asfaltikoa emulaf
- 42.- Koleko uren biketarako hushubidea



EBAKETA TERRAZATIK e:1/100



ZEHAZTAPENA e:1/25



ZEHAZTAPENA e:1/25

