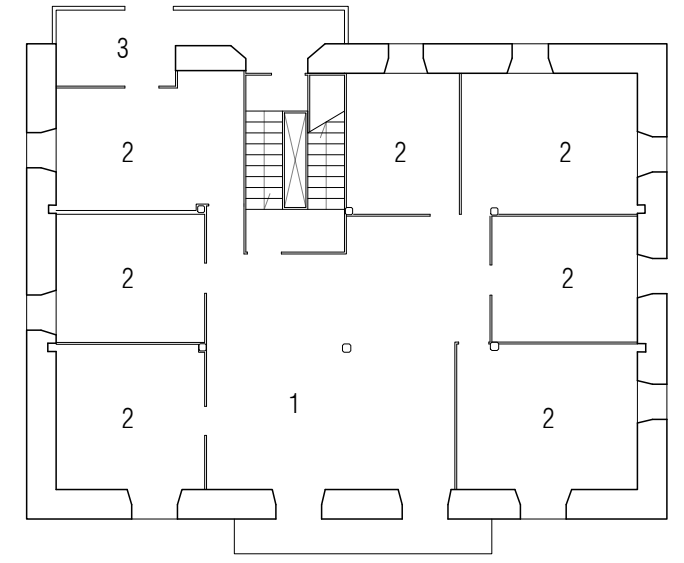
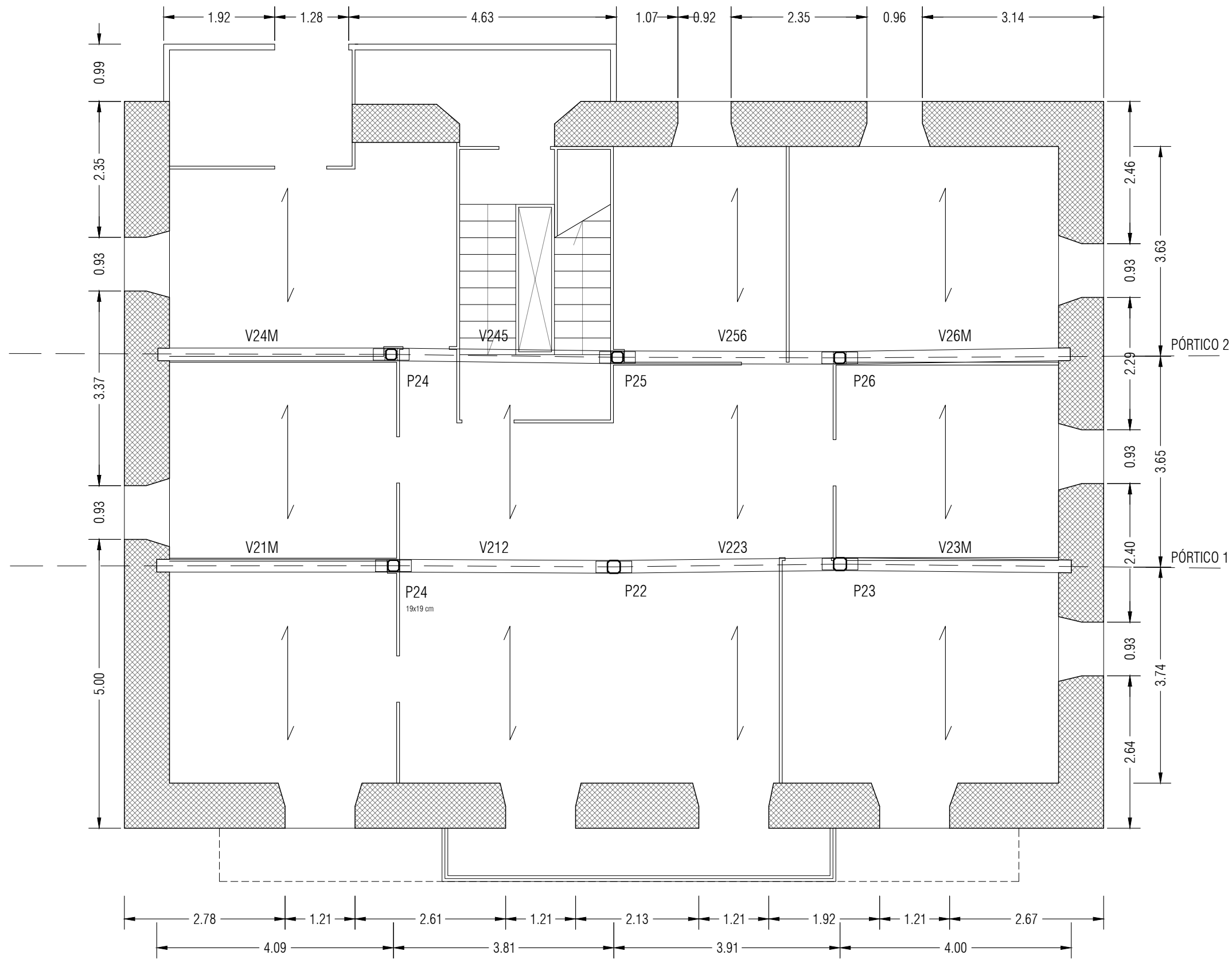


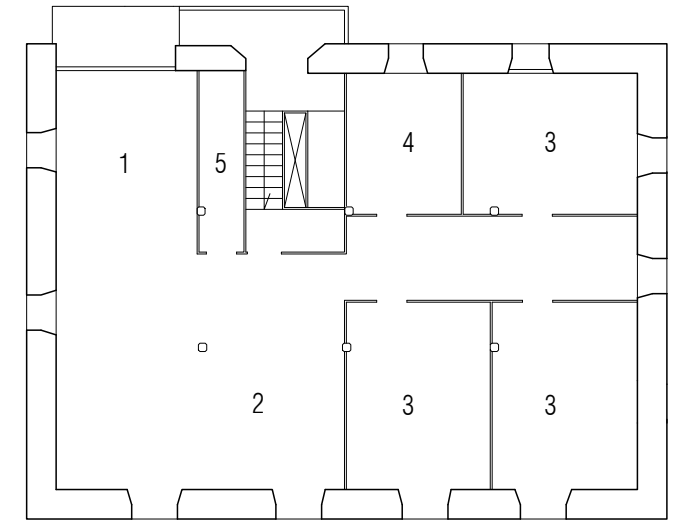
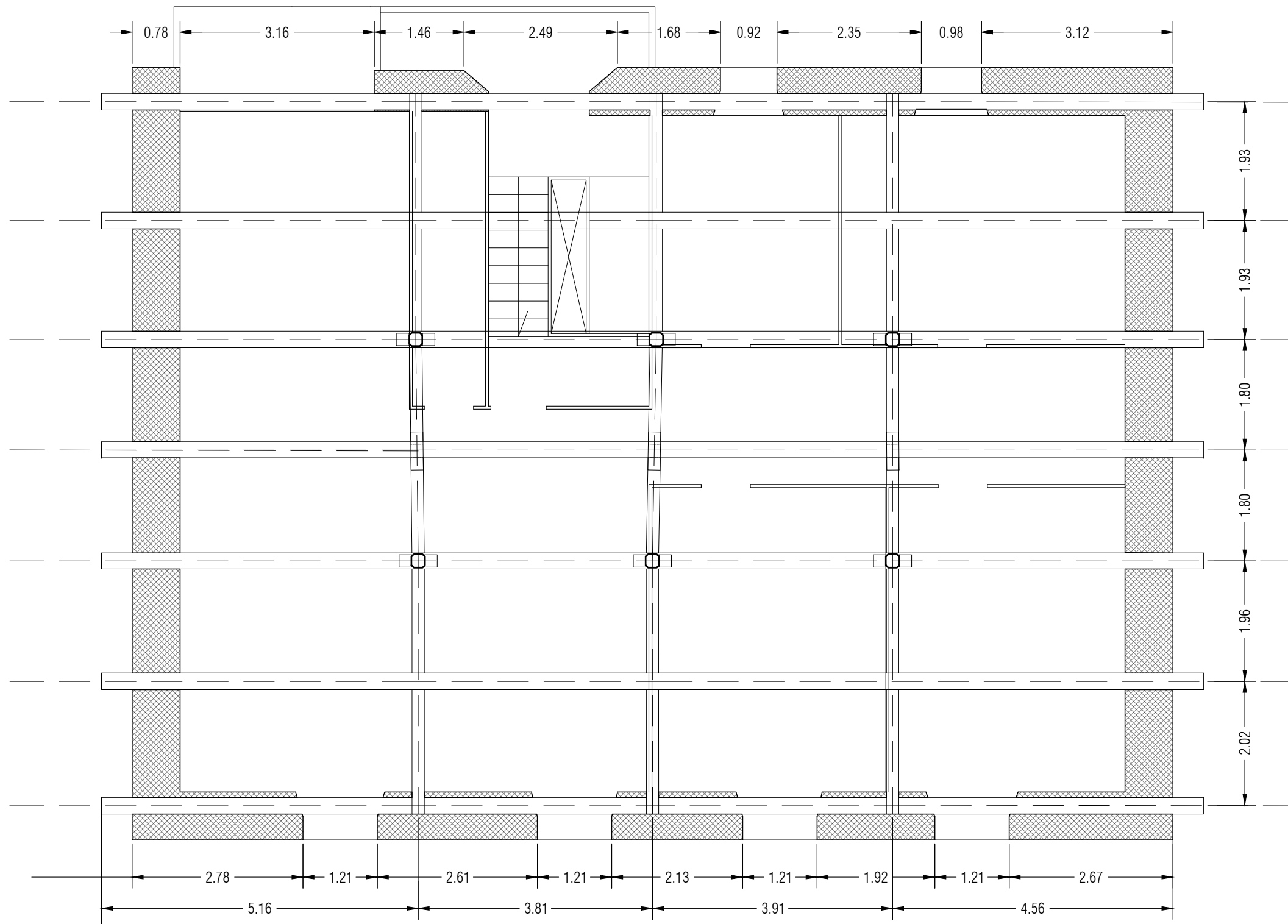
- USOS
1. Comedor
 2. Barra
 3. Cocina
 4. Almacén
 5. Baños

- NOTAS
- Los pilares presentan una pátina impermeable de pintura y barniz
 - Las zapatas y las vigas han sido cubiertas con yeso
 - Las coberturas de yeso presentan grietas longitudinales
 - La solivería está oculta por el falso techo
 - Hay grietas longitudinales y diagonales en la tabiquería



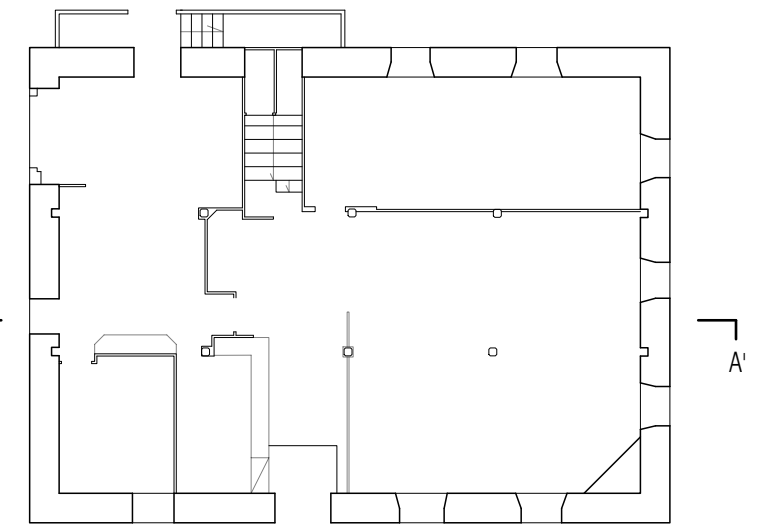
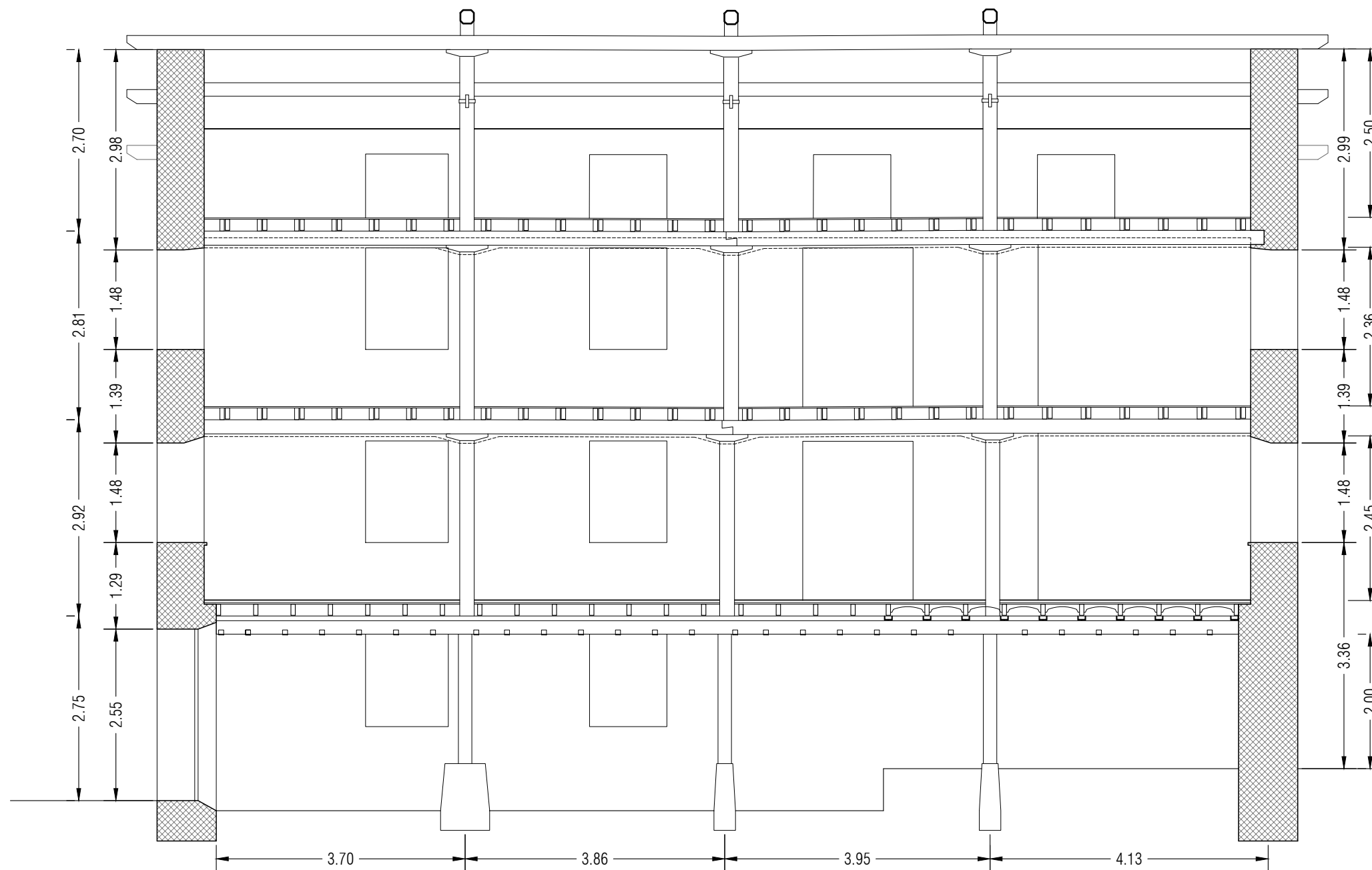
- USOS**
- 1. Sala
 - 2. Dormitorio
 - 3. Baño

- NOTAS**
- Los pilares presentan una pátina impermeable de pintura y barniz
 - Las zapatas y las vigas han sido cubiertas con yeso
 - La solivería está oculta por el falso techo
 - La solivería es de madera de conífera
 - Hay grietas diagonales en la tabiquería
 - El solado está cubierto por "Cintasol"
 - El balcón original abarcaba toda la fachada principal
 - La estructura que sujeta el balcón es de madera de roble
 - La estructura del saliente de la fachada trasera es de homigón



- USOS
- 1. Cocina
 - 2. Salón
 - 3. Dormitorio
 - 4. Baño
 - 5. Despensa

- NOTAS
- Hay pequeñas grietas diagonales en la tabiquería
 - El solado está cubierto por "Cintasol"
 - El balcón original abarcaba toda la fachada principal
 - La estructura principal es de madera de roble
 - Los cabios son de madera de conífera, sustituidos recientemente

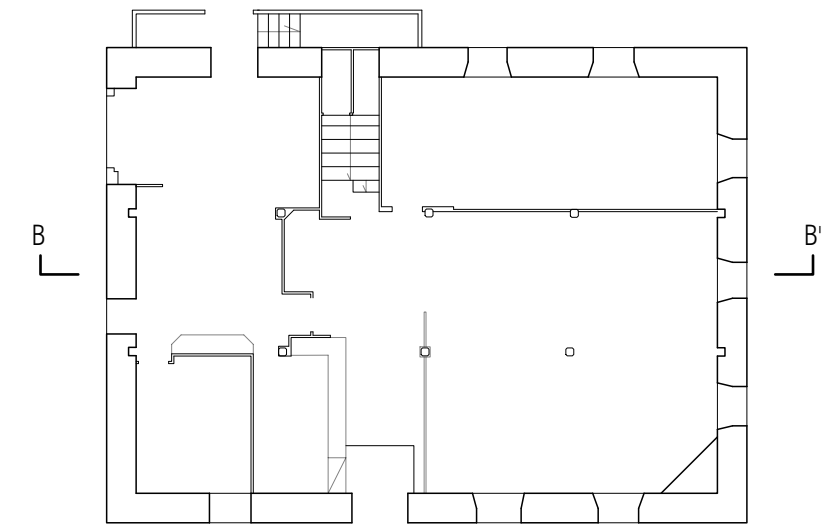
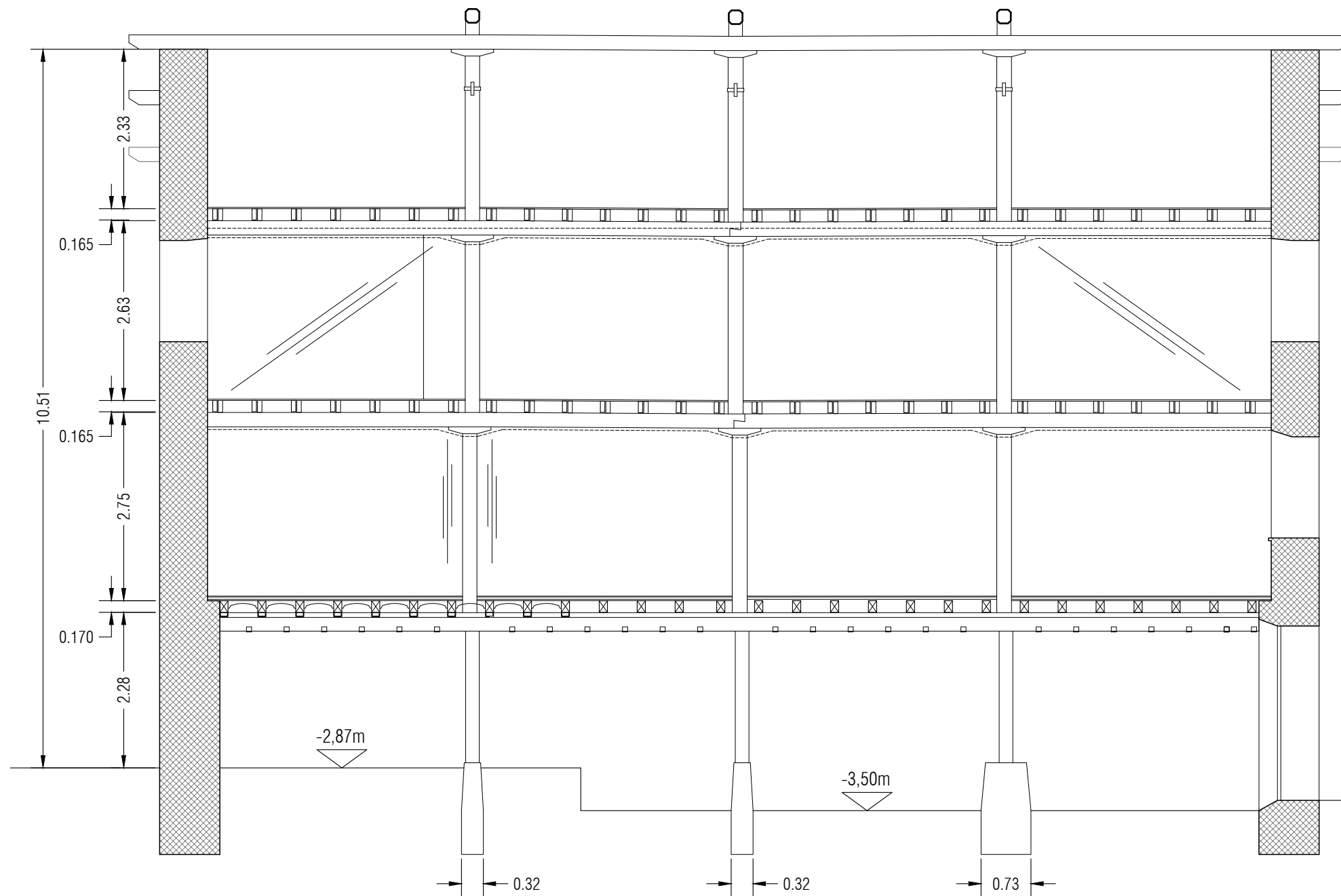


NOTAS

- Los cargaderos de las ventanas y puertas están compuestos por tres piezas de madera de roble
- Se desconoce la causa del desnivel en el semisótano
- Estructura principal cubierta con paneles de yeso en planta baja y 1ª planta

LEYENDA

- Elementos revestidos con paneles de yeso

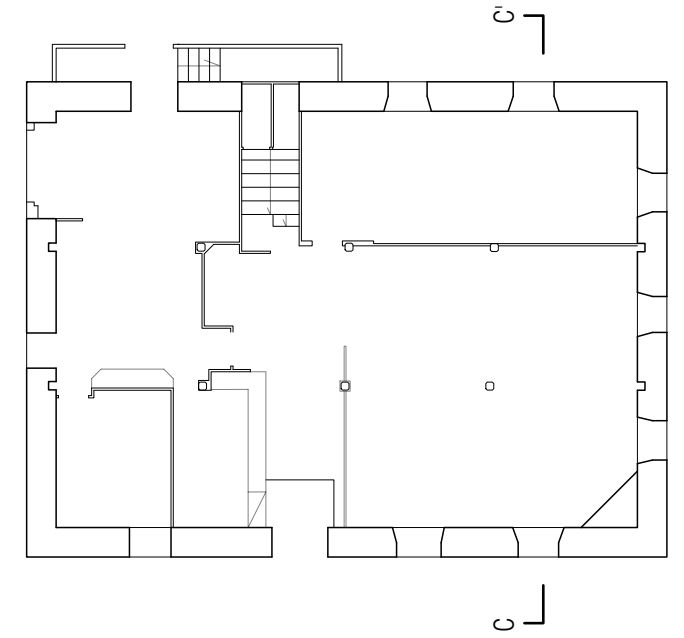
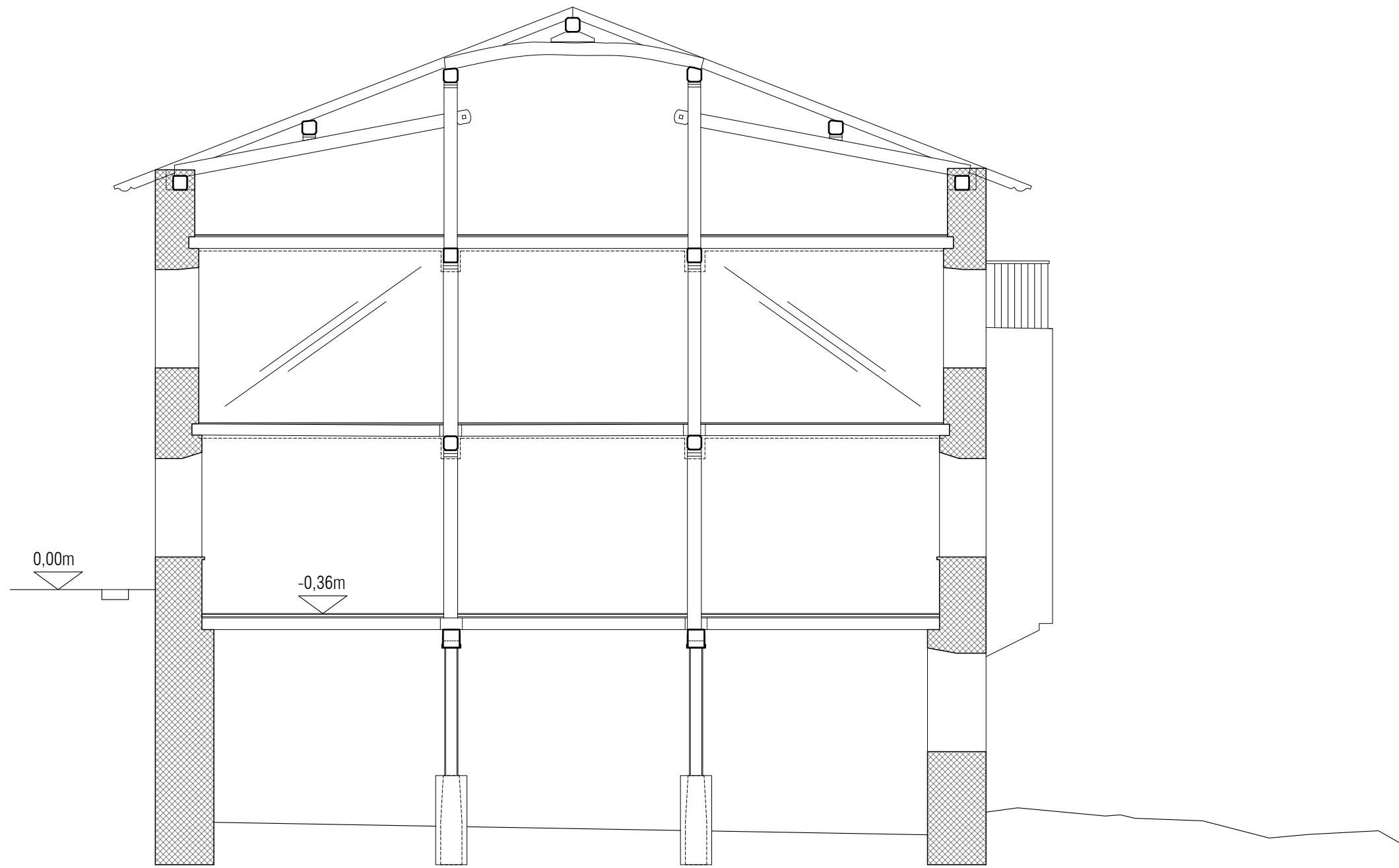


NOTAS

- Se observan grietas diagonales en la tabiquería de la 1ª planta
- Estructura principal cubierta con paneles de yeso en planta baja y 1ª planta

LEYENDA

- Elementos revestidos con paneles de yeso

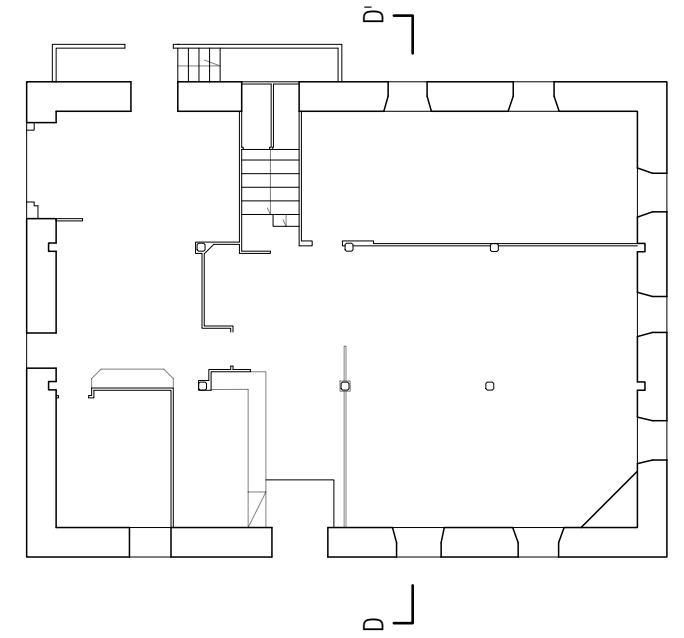
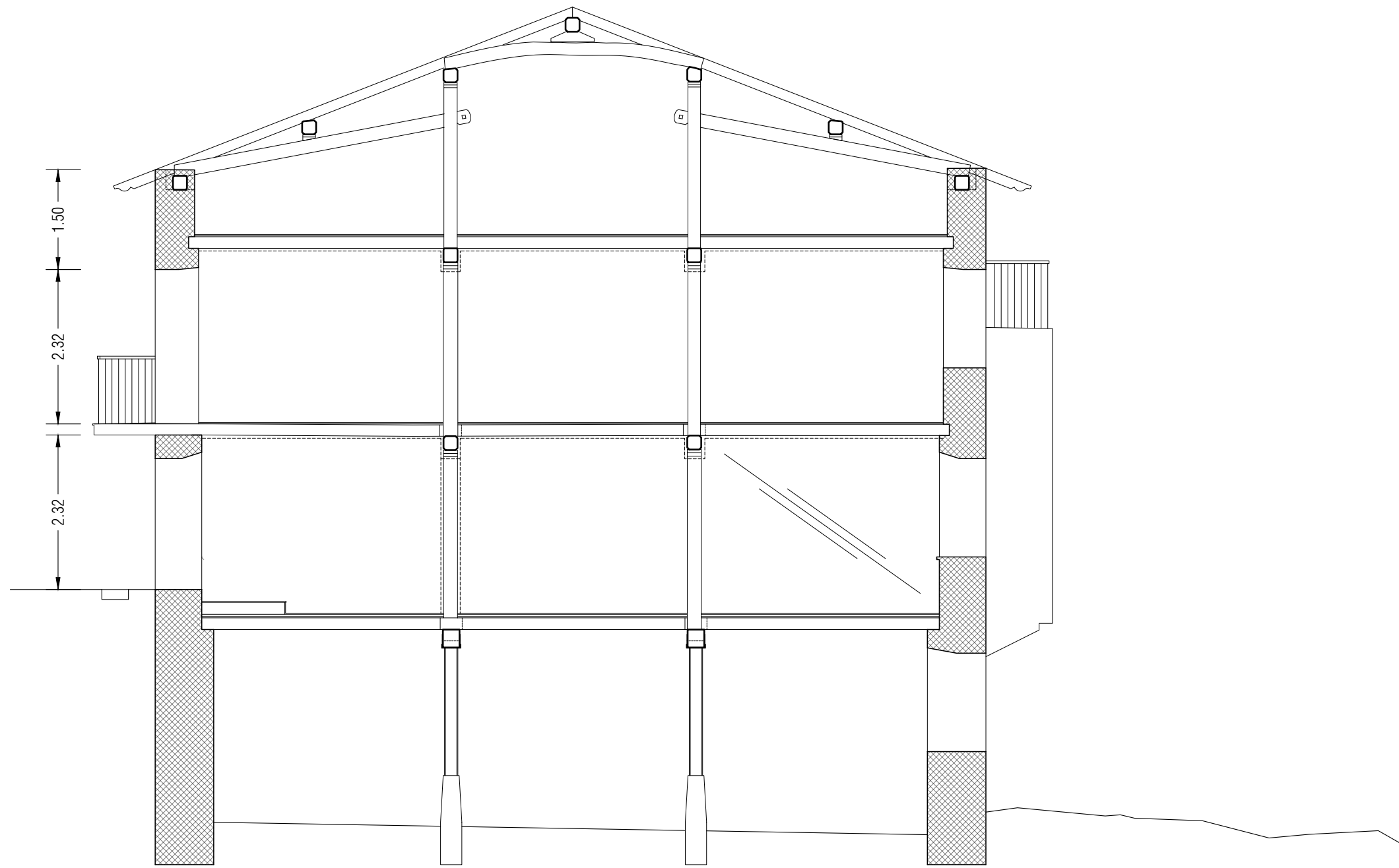


NOTAS

- Se observan grietas diagonales en la tabiquería de la 1ª planta

LEYENDA

----- Elementos revestidos con paneles de yeso



NOTAS
 - Se observan grietas diagonales en la tabiquería de la planta baja

