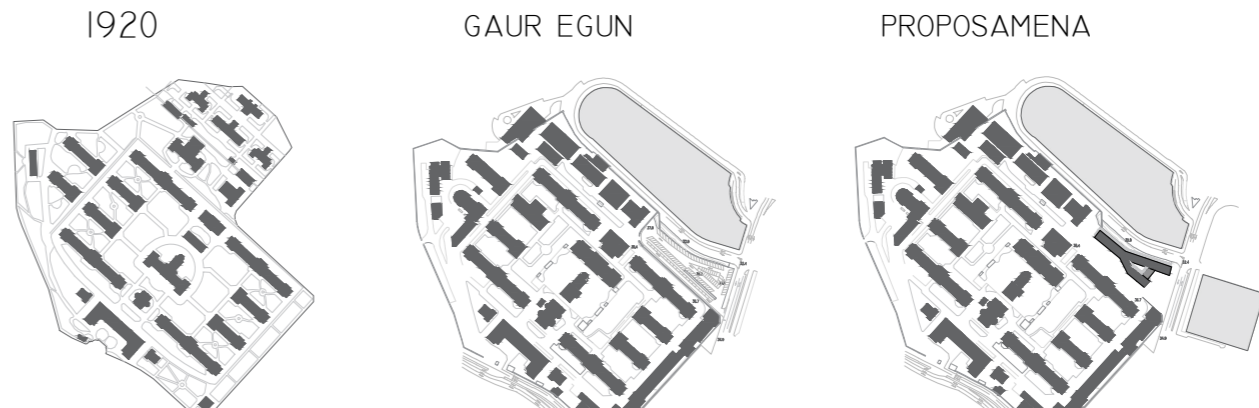


BASURTOKO AUIZOA GARATZEN DABIL, EGUN ERAKITZEN ARI DEN AUTOBUS GELTOKI ETA BERAREKIN BAT DATOZEN GANERAKO ZERBITZUEK, OSPITALARI BESTE IKUSPEGI BAT EMANGU DIOTE.

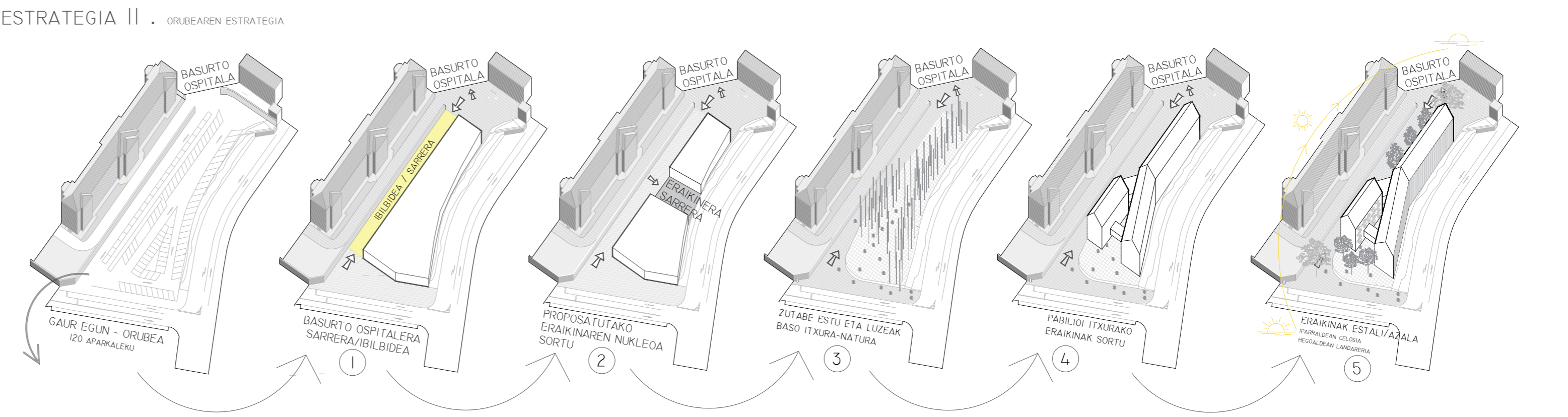
HIRI BAT IZANIK, GARRAIO PUBLIKOAREN ERABILERA EZINBESTEKOA DA. HONEN HARRERA, GARRAIOBIDE SEHINKER APARKALEKUREN ONDIOAN GELTOKIA DUFENEZ, SARRERA JENDETSUENA BILAKATZEN ARI DA, ETA SARRERA NAGUSI BILAKATZERA PROPOSATUKO DA. SARRERA ALDANETA HAU PROPOSATUKOR DAGO IADA, GAUR EGUN.

HORREZ GAIN, PROPOSAMEN HONETAN IZO APARKALEKURKO ORUBEA ALDATZEA PROPOSATZEN DA. ESPAZIO DESERBIDU ETA TEMPORAL HONIK EMATEN DUEN ZERBITZUA ESURAGARRI EGONKO DA AUTOBUS GELTOKIAN EGONKO DEN 500 APARKALEKURKO ZATI BATAIAN, OSPITALARI ZUZENKIA EGONKO BATA. ORBE HORREN ERALDANETAREN BITARTEZ, GARRAIOBIDE PUBLIKOIA BULTZATUKO DA ONEZKENTZAKO GUNEA BIHURTUZ.



BERAZ, BILBOKO BASURTOKO OSPITALAREN SARRERA IZAN NAHI DUEN ERAKIN HULTZADAREN ANTIKETA LANO DA. HORREGATIK, PABILIOI BIKIDKO OSPITALE URBANO ETA OSATLARI GEHUKITZA BAT EGITEA PLANTATZEN DA. IZAERA ETA TRADIZIO BIKIDTSIA JARRAITUZ, PABILIOZ OSATUTAKO BILBIDEAREN ARGITASUNAK ETA BIDEAREN IZAERA NATURALA ERE.

PABILIOI ARTEAN LOTURA ARKITEKONIKOA ETA DIBERTSITATE MATERIKOA BILATU DA, PROGRAMA EZBIDINTASUNA IZANIK. DESKANTSUA ETA LASAITASUNO ESPAZIOK SORTU NAHI GAN DIRA, BARRNE KANPO IZARRAKO ERAIKUNTZETAN. BASURTOKO OSPITALAREN HARREMANIAN ETA OSAGARRITASUNA BERRATUZ.



HIRI ESTRATEGIARI DAGOKIONEZ, BASURTO ETA BILBO DAUDEN DORRE HANDIAK ATZEAN UTZI (GARELLANO DORREAK ADIBIDEZ) ETA BASURTO OSPITALAREN ESPAZIO DOMESTIKOAGO ETA TRADIZIONALAGORA JOTZEAREN TRANSIZIOA PROPOSATZEN DA. GAUR EGUN SARRERA MODUAN ERABILTZEN DEN ETA AIREAN SARRERA OFIZIAL MODUAN PROPOSATUTA DAGOEN LEKUA IZANIK, BASURTOKO SARRERA NAGUSI BEZALA PLANTATZEN DA. TRANSIZIO HONETAN, OSPITALAREN TRADIZIO, INTEGRAZIO ETA DOMESTIKOAGO IZANGO DEN ERAIKINA SORTUZ, BEGETAZIOA NAGUSI.

ESTRATEGI GUZTI HAU IKUSI ONDoren, EZINBESTEKOA DEN BASURTOKO SARRERA GARATUZ APARTE, HIRU AGENTE NAGUSIREKIN LAN EGIN DA. BEHARRAK IKUSI, EZAGUTU ETA ESPAZIO BERRI LASAI BAT SORTU DA, FUNTZIO BIKOITZA IZANGO DUENA. OSPITALEKO PERTSONAL, FAMILI ZEIN GAIXOENTZAKO ESPAZIOAK SORTUZ.

GURTUBAY KALEAN KOKATZEN DEN ORUBEA, GAUR EGUN BEHIN BEHINEKO BASURTO OSPITALEKO APARKALEKUA DA, HONEN SARRERA MODUAN ERABILTZEN DENA. 4.177,6 M² OSATZEN DA ORUBEA. EGUN ERAKITZEN ARI DEN BILBO INTERMODALA ONDIOAN KOKATZEN DA, 500 APARKALEKURKO IZANGO DITU SOTOAN BERAZ, HONEN PROPOSAMENA GARRAIO PUBLIKOIA INDARTZEAZ GAIN, IZO APARKALEKUR HAUKEZ BERTARA PASATZEA IZANGO LITZATEKE.

OSPITALERA SARRERA OFIZIALA HEGOALDEAN DAGOEN ARREN, APARKALEKURU ETA FLUXU HANDIKO GUNEA IZANIK, SARRERA MODUAN ERABILTZEN DA. HORREGATIK, HIRI ESTRATEGIAN AZALDU DEN BEZALA, HIRIKO LEKU ESTRATEGIKOARENGATIK, SARRERA OFIZIALA SORTZEA PLANTATZEN DA. GARELLANO DORREETATIK, HIRIA BIZKARREAN UTZI ETA TRANSIZIO BIDE BAT PLANTATUKO DA, OSPITALERAINO IRITSIZ.

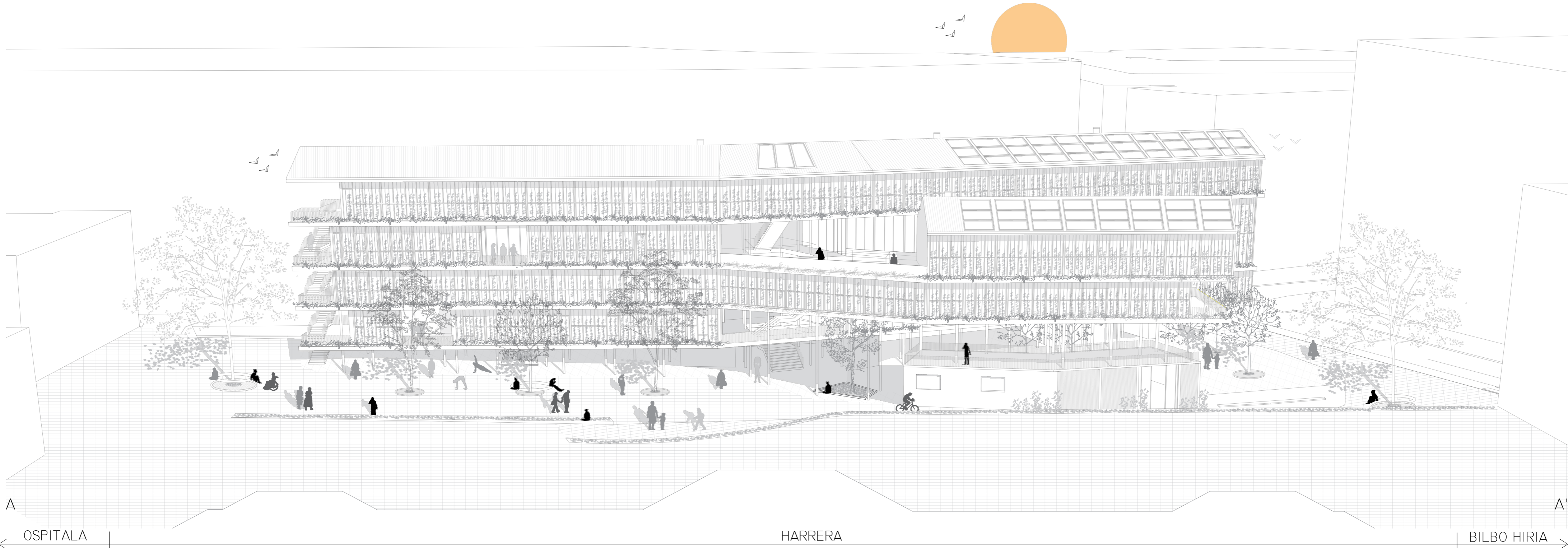
IBILBIDE ZUZENARI GARRANTZIA EMANEZ, ERAIKINA BLOKE BEZALA ORUBEAREN IPARRALDEAN KOKATZEN DA. ERREKIDARI ITSATSIAIA KALE LUZE SENTSIZIOA EZ IZATEKO, ERAIKINERA SARRERA ERDIKO GUNETIK PROPOSATZEN DA. BASURTOKO BESTE ERAIKINETAN BEZALA, KALEARI ARNAS GUNEKAT EMANEZ ETA MONOTONIA APURTUZ.

ORUBEAREN MALDA KONTUAN IZANDA, PRIVATUTASUNA EMATEKO PLAZA ERAIKINAREN SARRERAREN KOTAN PLANTATZEN DA. BASURTOKO BERAK NATURAREN PREZENTZIA HANDIA DUELA KUSTEN DA, ETA PROPOSAMENAN ERE HALA DENEZ, ZUTABE FIN ASKO ETA ALTUAK PROPOSATZEN DIRA. BASO ITXURA EMANEZ.

HORMIGOIZKO LAUZAKO FORJATUAK PROPOSATZEN DIRA, ERAIKINARI ARINTASUNA EMATEKO. BASURTOKO PABILIOIEN ESKALA BERTINSUA IZATEKO, BERTAKO ERAIKINEN LUZE ETA ZABALERA ANTZEKOA IZANGO DUEN ERAIKINA PROPOSATZEN DA. BAITA BI URETAKO ESTALKIA ERE, GAINERA AZKEN SOLAIRUAN NEGUTEGIAK IZANGO DIRELAKO.

ERAIKINARI GARRANTZIAGATIK AZALA ATXIKITUKO ZAIO, IPARRALDEAN FATXADA ITXIEAN CELOSIA ETA BESTALDE HEGOALDEAN BEIRAZKO FATXADAN NATURAZKO AZALA. ZORROTEN ETA INSTALAZIOAK ESKUTATUTA IZATEKO APROBETZATUKO DA.

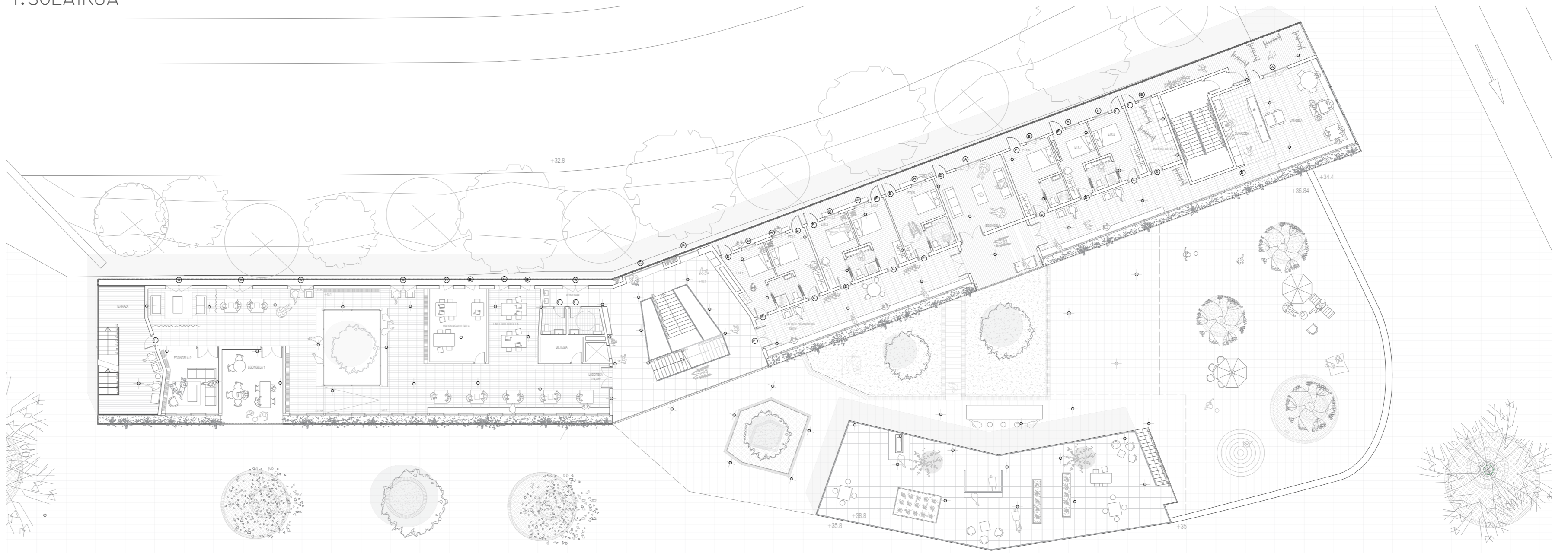
- PROPOSATUTAKO BEGETAZIOA**
- 1 ISATS_ARRUNT_CYTISUS SCOPARIUS
 - 2 MAGNOLIA_MAGNOLIA GRANDIFLORA
 - 3 LIKIDANBAR_LIQUIDAMBAR STYRACIFLUA
 - 4 HALTZ_ALNUS GLUTINOSA
 - 5 MIMOSA_ACACIA DEALBATA



I.SOLAIRUA

I.SOLAIRUA

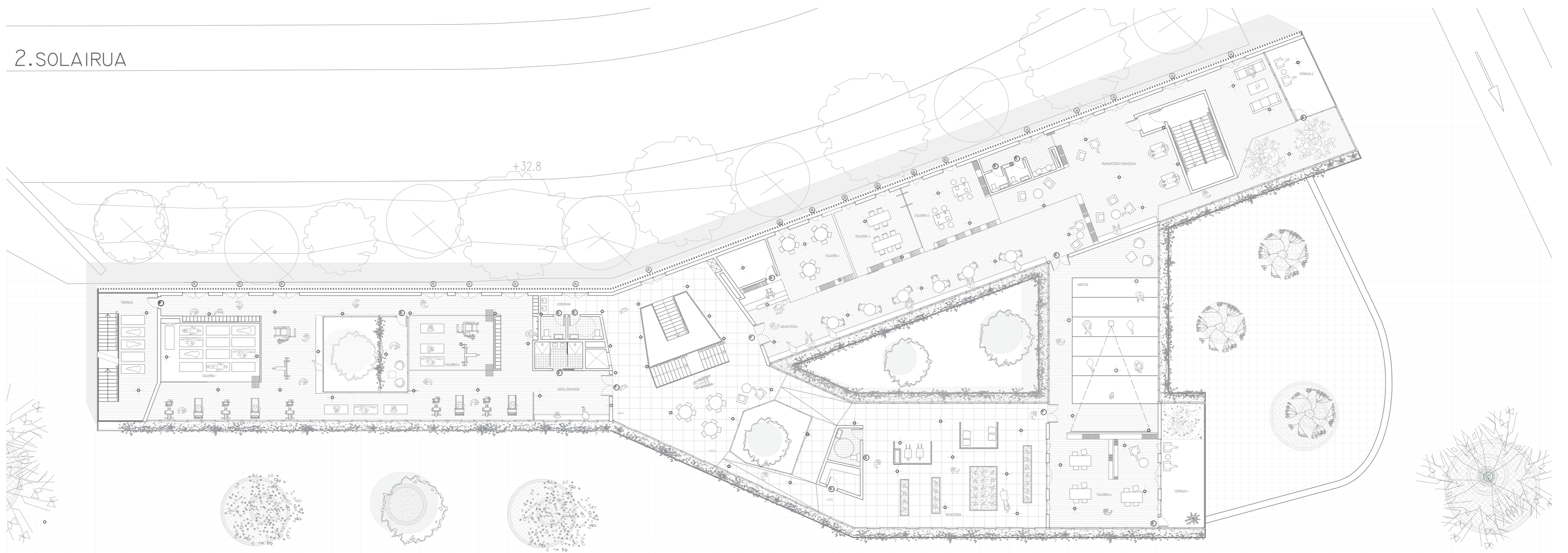
- ETXEBIZITZA MINIMOAK: 416,2m²
- Etxebizitza 1: 15,7m²
- Etxebizitza 2: 15,9m²
- Etxebizitza 3: 15,6m²
- Etxebizitza 4: 15,7m²
- Etxebizitza 5: 20,1m²
- Etxebizitza 6: 18,3m²
- Etxebizitza 7: 15,6m²
- Etxebizitza 8: 15,3m²
- Etxebizitza 9: 15,6m²
- Garbiketa gela: 15,6m²
- Sukaldea: 22m²
- Jangela: 40,6m²
- Zerbitzuetarako korridorea: 67,8m²
- Korridore-egongela: 88m²
- TERRAZA BEGIRALEKUA: 182,9 m²
- HARRERA: 85,73m²
- Komunak: 16m²
- Sarrera: 69,73 m²
- LUDOTEKA: 311,58m²
- Biltegia: 6,45m²
- Lan egiteko gela: 22,4m²
- Ordinagailu gela: 25,6m²
- Egongela: 23,1m²
- Egongela 2: 21,7m²
- Tallera: 177,93m²
- Terraza: 34m²



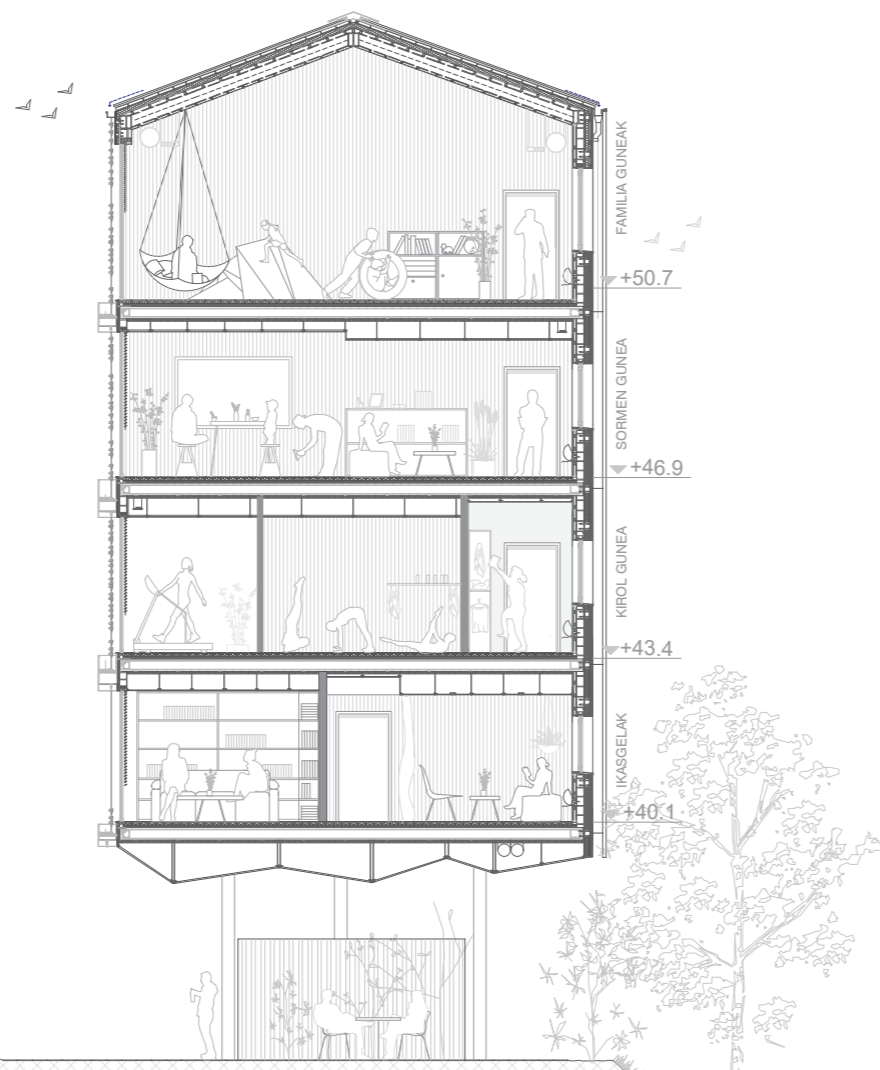
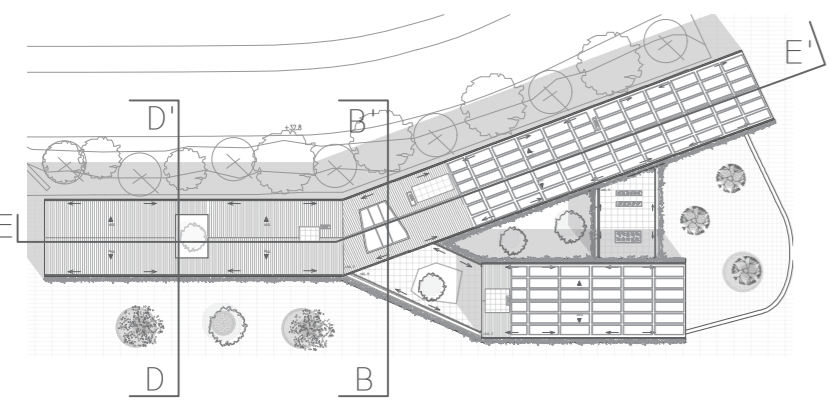
2.SOLAIRUA

2.SOLAIRUA

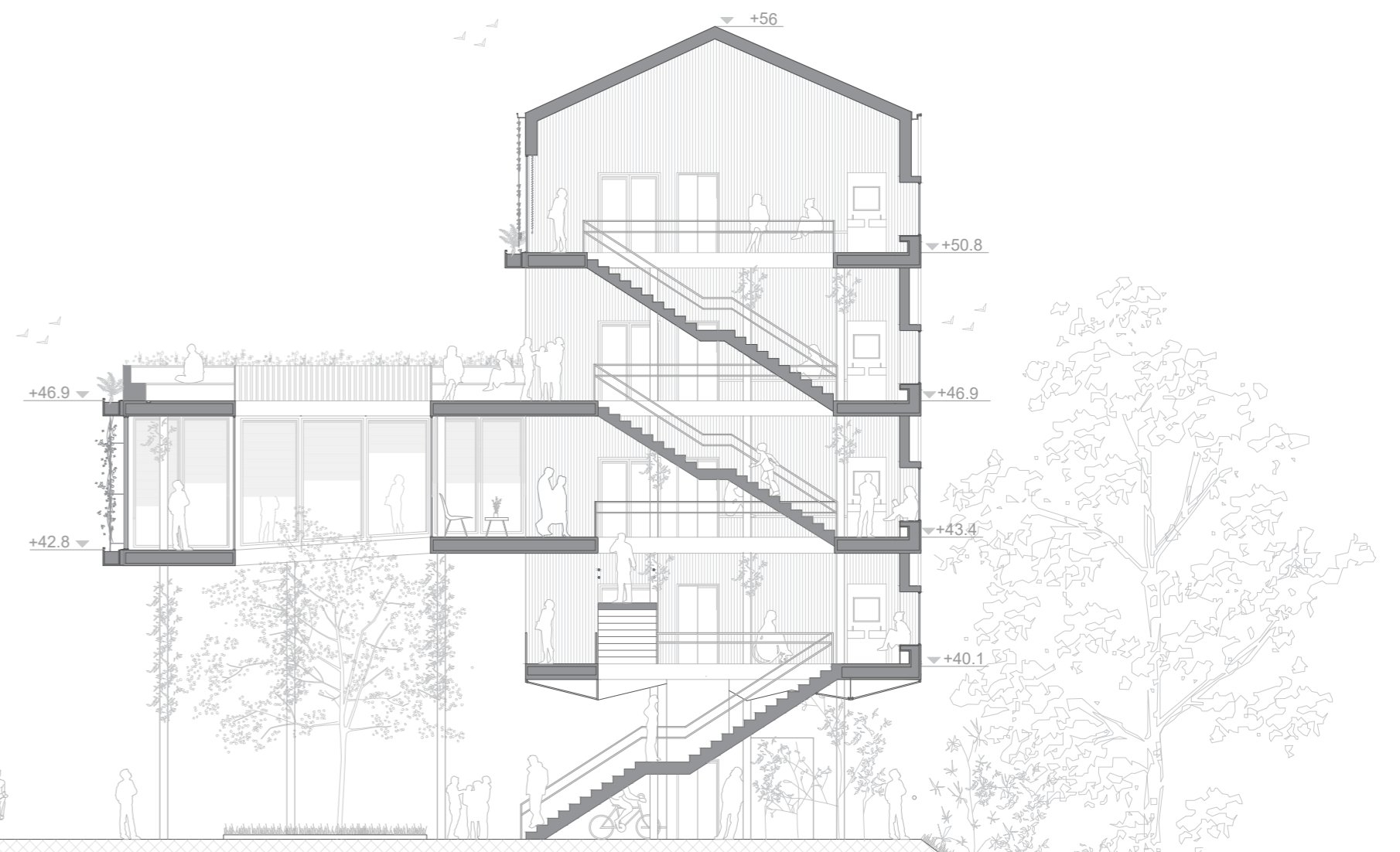
- HARRERA: 160,79m²
- Komunak: 16m²
- Sarrera: 144,79 m²
- KIROLO ESPAZIOA: 265,9m²
- Harrera: 21m²
- Dutxak: 6,45m²
- Tallera 1: 34,2m²
- Tallera 2: 28,4m²
- Terraza: 11,2m²
- LIBURUTEGIA: 95,53m²
- Harrera: 34,3m²
- Biltegia: 12,4m²
- Tallera 1: 33,6m²
- Tallera 2: 25,8m²
- Tallera 3: 36,7m²
- Irakurleko espazioak: 265,7 m²
- Komunak: 12,9 m²
- Aretoa: 121,5 m²
- Tallera 4: 78m²
- Terraza 1: 31,9 m²
- Terraza 2: 18,4 m²
- NEGUTEGIA: 154,35 m²
- Biltegia: 6,07m²
- Komunak: 4,92m²
- Negutegia: 143,36m²



ZEHARKAKO EBAKETAK_ESKALA 1/150



D-D' EBAKETA



B-B' EBAKETA

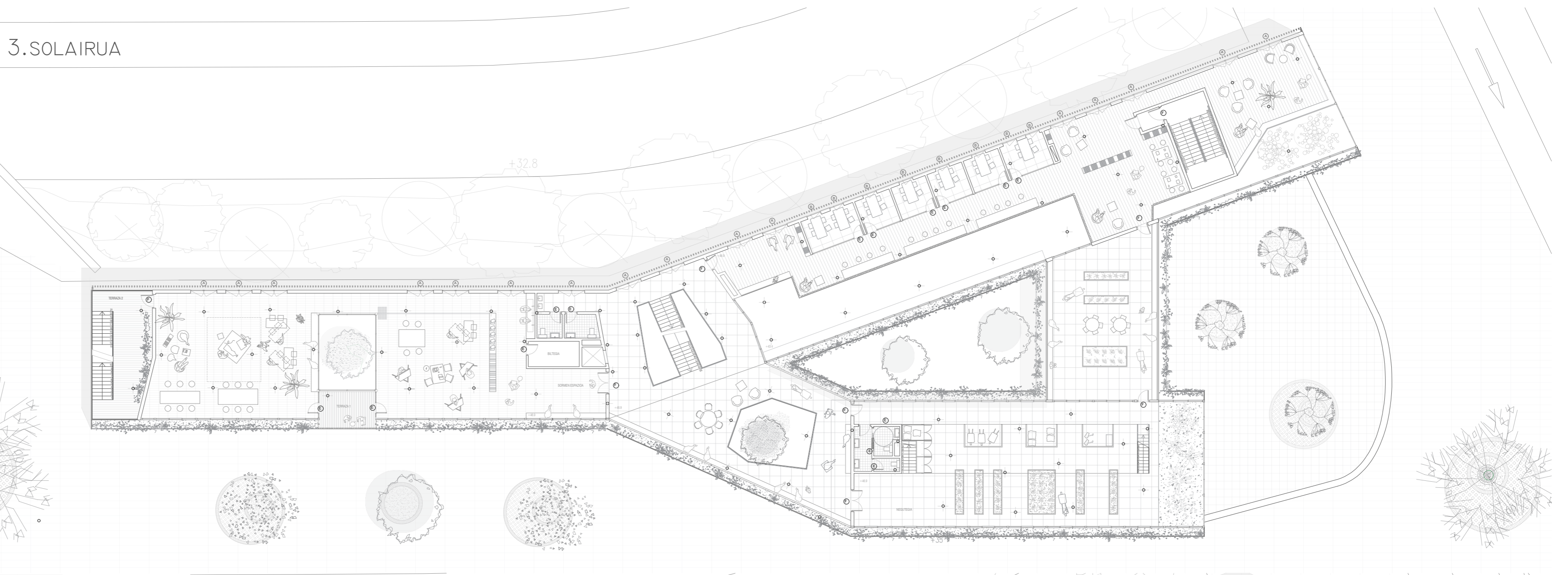
LUZETARAKO EBAKETA_ESKALA 1/200



E-E' EBAKETA

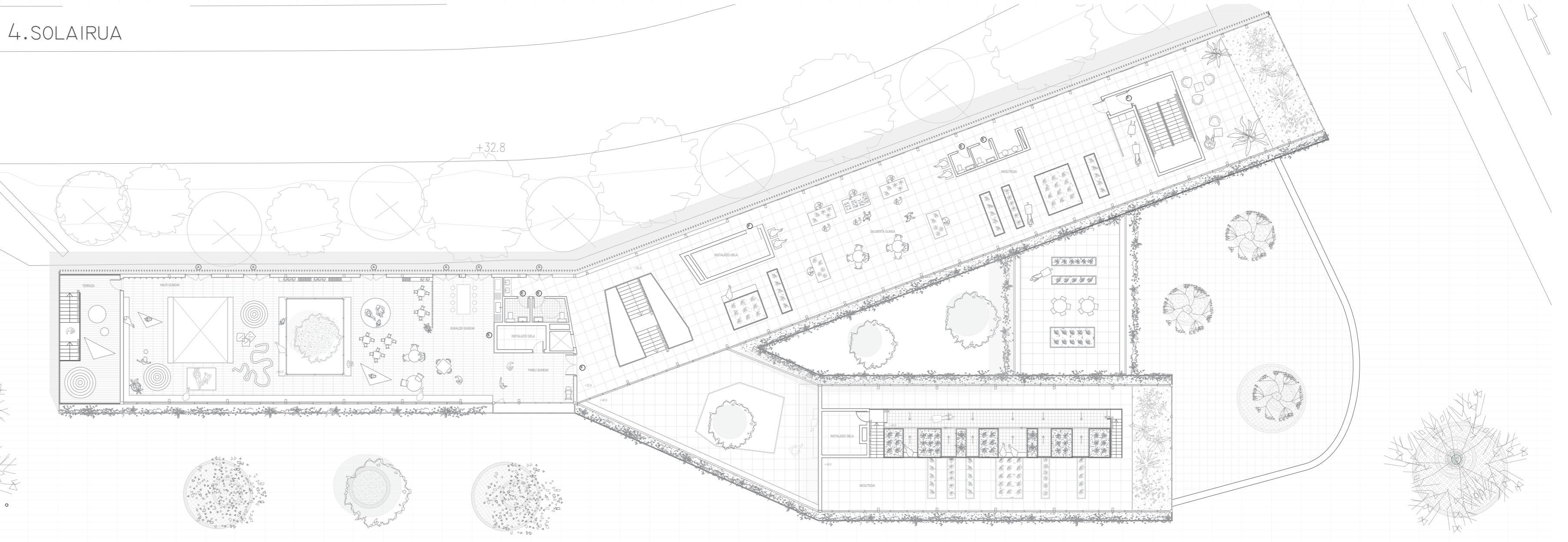
3.SOLAIRUA

- HARRERA: 216,79m²
- Korunak: 16m²
- Sarrera: 200,79 m²
- SORMEN ESPAZIOA: 307,85m²
- Harrera: 21m²
- Billegia: 6,45m²
- Tallera 1: 53,2m²
- Arte espazioa: 182,4m²
- Terraza 1: 11,9m²
- Terraza 2: 32,9m²
- NEGUTEGIA: 249,43 m²
- zerbitzuak: 17,07m²
- Negutegia: 232,36m²
- TERRAZA: 102m²
- LIBURUTEGIA: 278,44m²
- Gela 1: 7,5m²
- Gela 2: 7,5m²
- Gela 3: 7,5m²
- Gela 4: 7,5m²
- Gela 5: 7,5m²
- Gela 6: 7,5m²
- Lan egiteko espazioa : 233,44m²

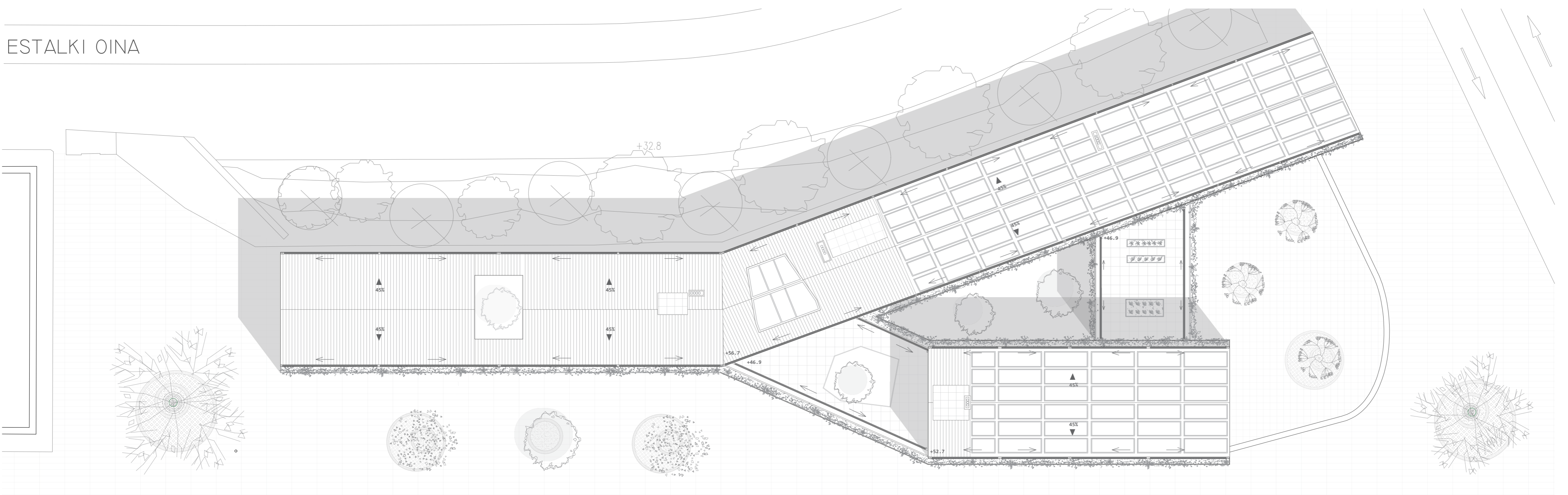


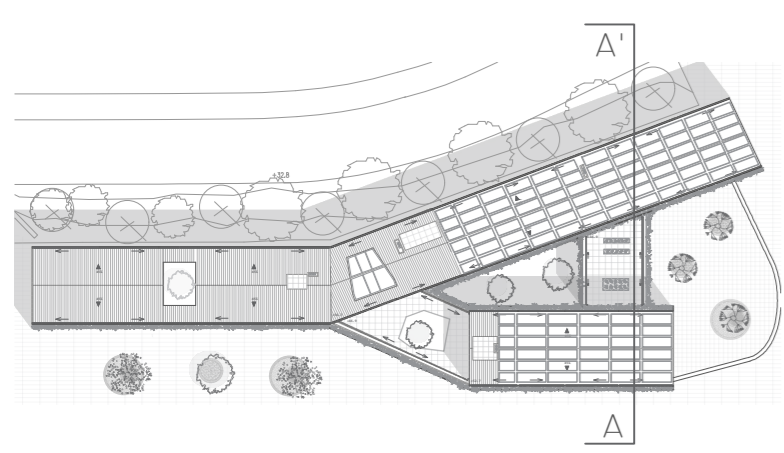
4.SOLAIRUA

- HARRERA: 216,79m²
- Korunak: 16m²
- Harrera: 130,1m²
- Salmenta gunea: 87,2 m²
- FAMILIA ESPAZIOAK: 307,85m²
- Harrera: 21m²
- Billegia: 6,45m²
- Salkaldir gunea: 75,2m²
- Jolaslekua: 107,4m²
- Terraza: 36,9m²
- NEGUTEGIA 1: 344,18m²
- Negutegia: 335,95m²
- Korunak: 8,23m²
- NEGUTEGIA 2: 88,36 m²
- Negutegia: 88,36m²



ESTALKI OINA



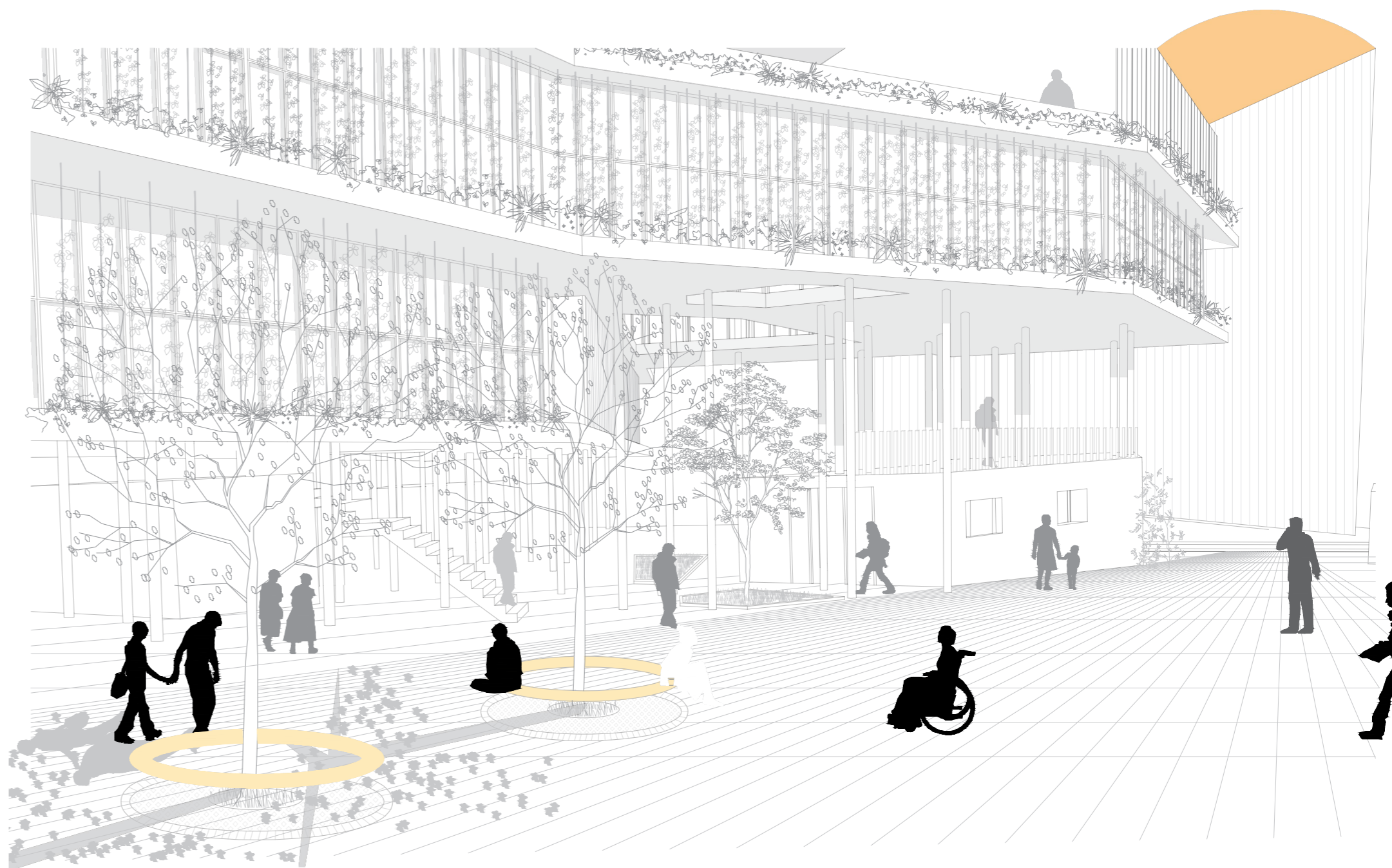
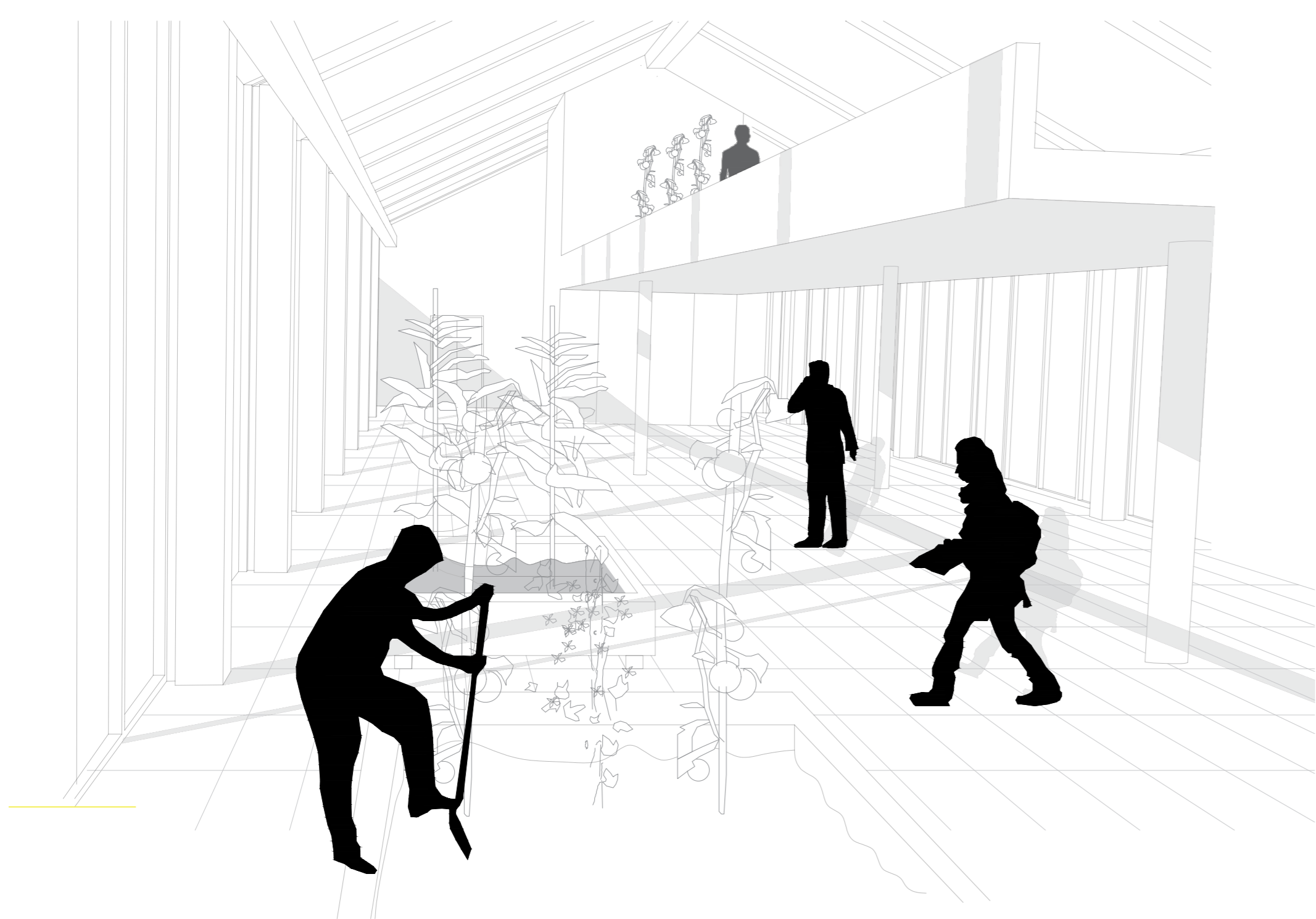


ZEHARKAKO EBAKETA_ESKALA 1/150

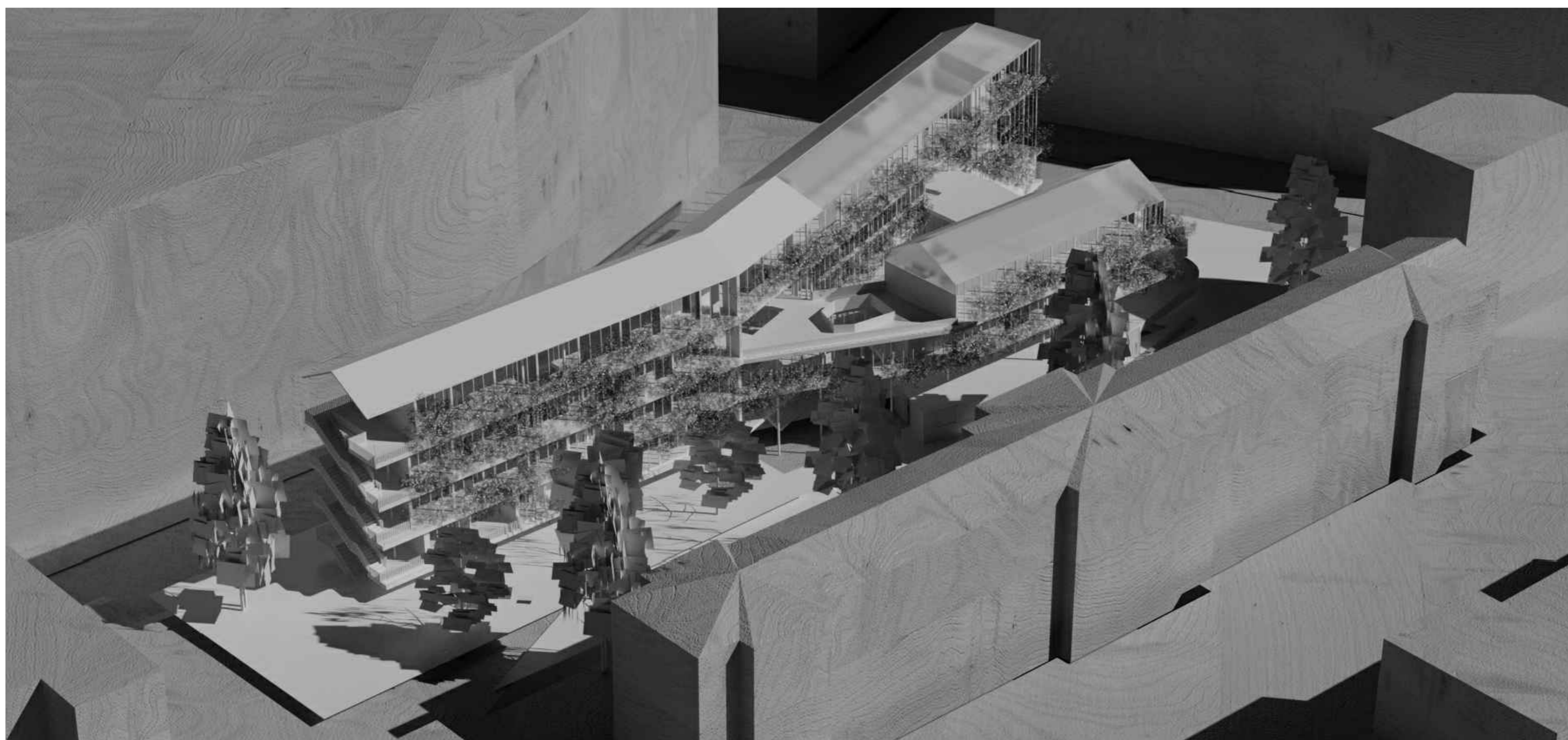


NEGUTEGIETAKO BISTA

ERAIKINAREN SARRERAREN BISTA



MAKETA BIRTUALA

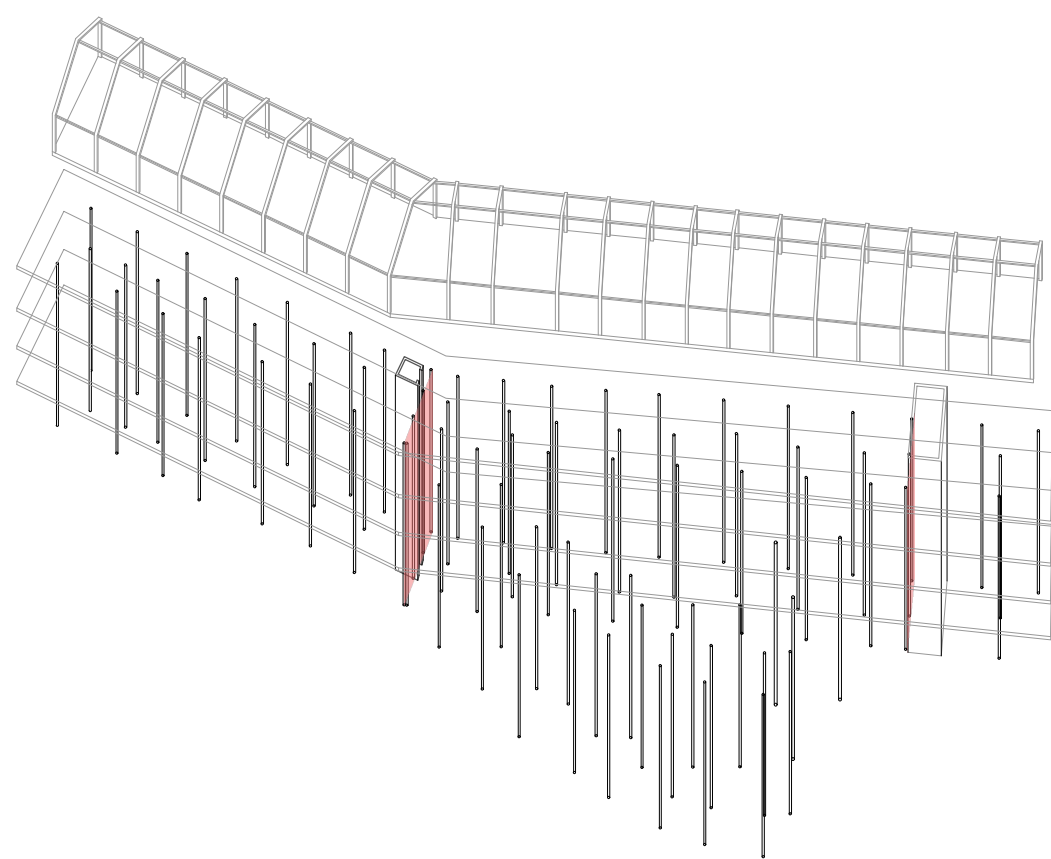


PROPOSATUTAKO EGITURA

Egitura metaliko portikatua, lauzadun forjatu batekin osatua proposatzen da. Behe solairuan berriz, solaria planteatuz. Laugarren solairuraino, metalezko zutabe borobilak, hormigoizko losa eta hormigoizko zimentuak datza. Bestalde azken solairuan metalezko egitura independente bat izango du estalkia eta fatxadak batzen dituen.

Egitura proposamenaren arazoi nagusia, eraikinaren forma eta bolumenaz aparte, altura libre handiak eta diametro bikiko zutabe borobilak (Ø20mm) irregularki jarrita erabili nahi izan dira, baso itxuraz jarraituz. Bestalde, azken solairuan, Basurtoko pabilioien jarraipenari ekinetz eta negutegiak izanik negutegi forma emanez, IPE 270 perfilak erabiliko dira, egitura independente gisa. Habe eta zutabeetarako perfil berdinak erabiliko dira jarraitasuna emateko.

Eraikinaren luzeeragatik, egitura hiru zatitan banatu da, 2,2m ko dilatazio junta batekin, eta portiko bertual metodoaren bidez kalkulatu da erdiko tartea. Eraikinaren luzeera eta altuera dela eta, haizearen esfortzuak desplomazio desberdinak jasatearen ondorioz, eraikina arristratu behar izan da.



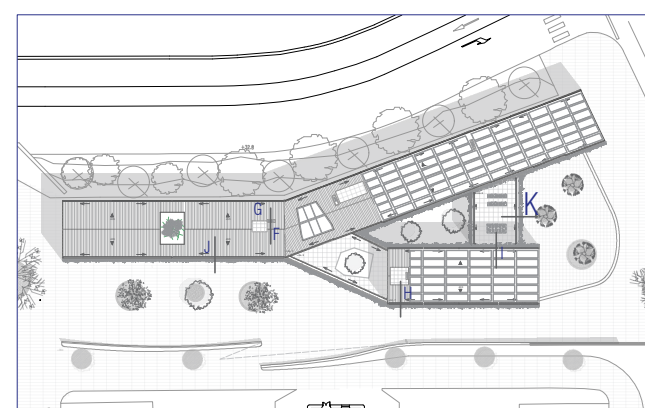
PROPOSATUTAKO ERAIKUNTZA

Eraikuntzari dagokionez, bi zolari mota proposatzen dira, bat kanpo espazioa izanik, ez du isolamendurik izango. Isolamendua duen lauzak, zoru erradiatzaileko isolamenduz arren, legarra eta lauzaren artean beste 12mm ko kapa bat ezarri da zubi termikoak ekiditeko eta eraikina isolatuago egoteko. Akabera desberdinak izango dituzte kontuan izanda kanpo espazioan plazarako, lauzak bikoiztu planteatzen dira.

Forjatuaren, berokuntza sistemarako zoru erradiatzaileak proposatzen diren, uponor eteko materiala erabiliko da. Zermakizko zoruak jari dira zoruetan. Gres portzelanikoak duen erokortasun termikoaren baliok sistemaren errendimendua oso ona ahalbidetzen baitu. Zoru erradiatzailearen isolamenduz aparte, beste isolatzaile kapa bat jarzea proposatu da, forjatuak eremu ez berotuekin duen kontaktuagatik.

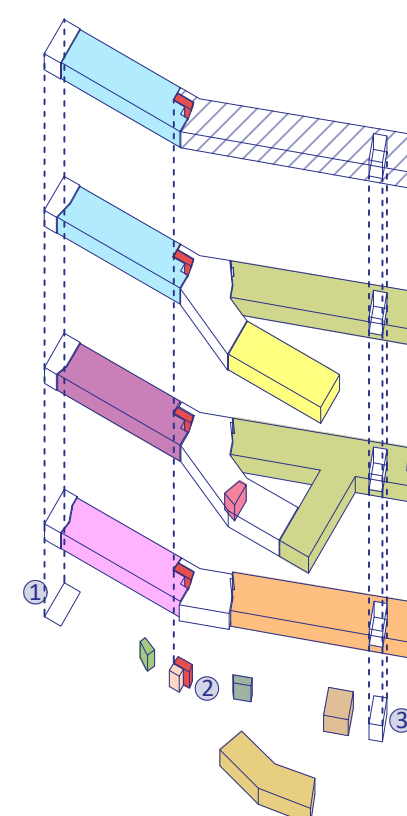
Ei fatxada nagusi proposatzen dira, iparraldeko aldean adreiluzko fabada aireztatua, komposite panel eta celosiaekin eta bestalde hegoaldeko fatxada, nagusia izango dena, beira hirukoizko fatxada landareen azalakin. Azken linean eraikinak aurpegia eman nahi dio Basurtoko ospitaleko sarerra eta espazio publikoari, horretatik eib eta errepideari bizkara emanez.

Hiru estalki ezberdin planteatzen dira; igarogaria, zink eko estalkia eta beirako estalkia (negutegietan). Estalki inklinatuaren eguzki panelak proposatzen dira, eraikinaren orientazio ona dela eta, energia lortuko da.



PROPOSATUTAKO INSTALAZIOAK

Instalazioei dagokionez, eraikin handia eta luzea izanik, hiru ebakuazio ezberdin izango ditu eta hegalak, sektore desberdinetan banatuko dira.



- 1 Ebakuazio kanpo espazioa
- 2 Eskalera nagusiak**
- 3 Ebakuazio eskalera babestuek

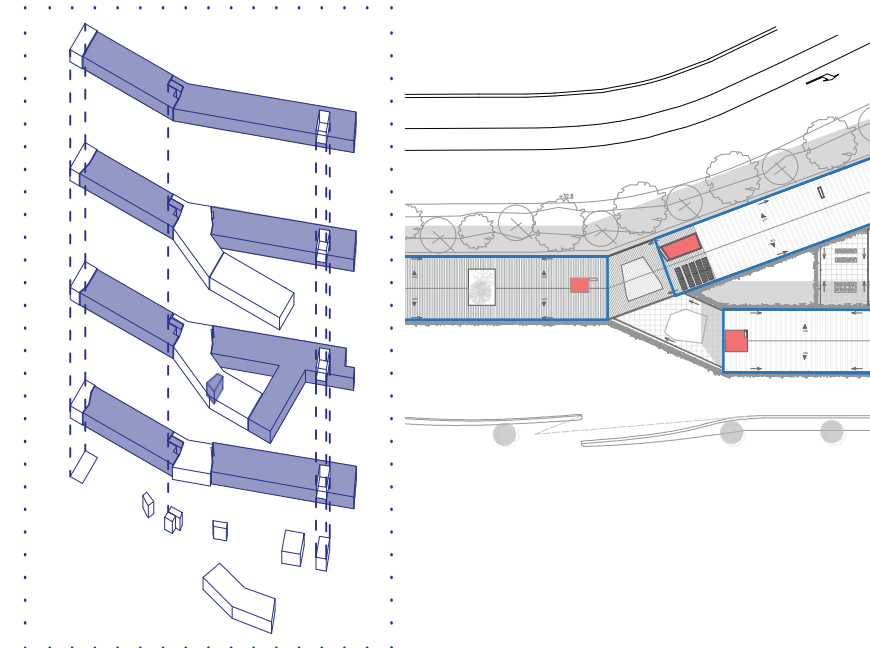
* Espazioa hiru kanpo espazioa denez ez da sektoretatu, hala ere, bere ebakuazioa direla eta sigurtasunaren alde egiteko beste sektoretan hain instalazioak kokatu ditugu. Era berean, ibilbideak kalkulatu ditugu eta honek izan ditzakeen okupazioa kontuan hartu dugu kalkuluetan.

** Espazio hiru ez da sektoretatu kanpo espazioa baita, hala ere, itxerara ibilbideak zehaztuz dute.

Klimatizazioan, berokuntza sistema bakarrik proposatuko da, Bilbon kokatuta egonda, ez delako errefrigerazioa jarriko, bertako klima epela baita. Gainera, eraikinaren bolumentria dela eta, aireztapen gurutzatua planteatuko da: urte osoko batz besteko tenperatura: 14,7 °C eta prezipitazio nabariko eremua, urtean batz beste: 1133,5 mm. Beraz, berokuntza sistemarako zoru erradiatzaileak proposatzen da.

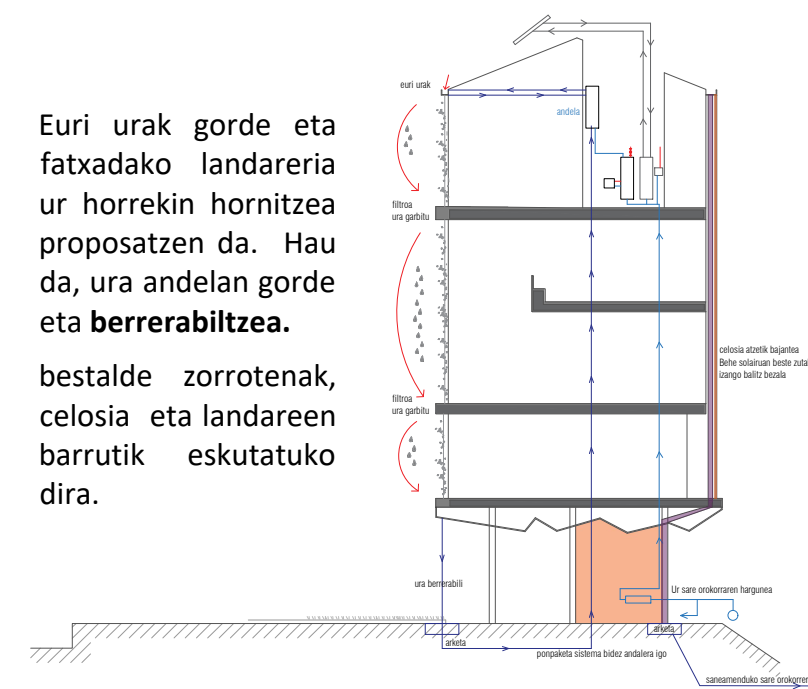
Aireztapen mekanikoaren helburua unero eraikina aireztatua egotea da. Horretarako, kanpoko airea garbia sartu eta barruko aire zikina ateratzen da. Sistema hau eraginkorragoa izan dadin, bero berreskuratzaileak kokatzen da, modu honetan, sartzen den airea epeldu egiten da barrutik ateratzen den beroarekin. Bikoiztu klima epela eta konstante aintzat hartuta, sistemaren eraginkortasuna handia da. Elementu hauek azken solairuan kokatuko diren instalazio geletan egongo dira, kanpo espazioan, airearekin kontaktuan.

EREMU HABITABLEAK

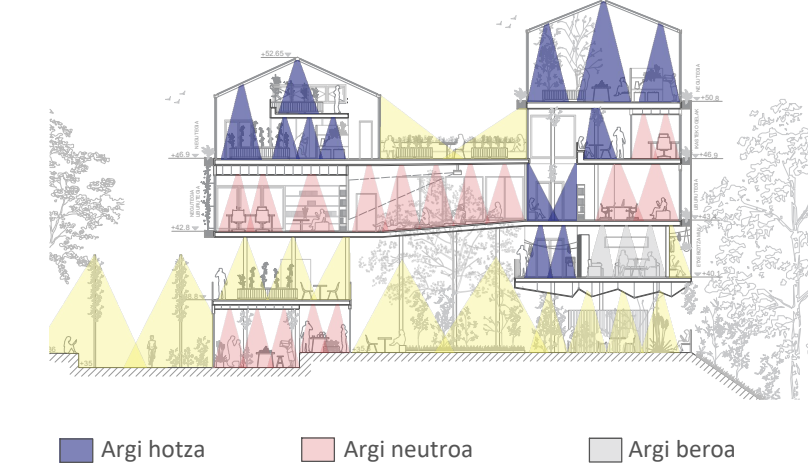


Euri urak gorde eta fatxadako landareria ur horrekin hornitzea proposatzen da. Hau da, ura andelari gorde eta berreraikitzea.

bestalde zorrotzenak, celosia eta landareen barrutik eskuatuko dira.

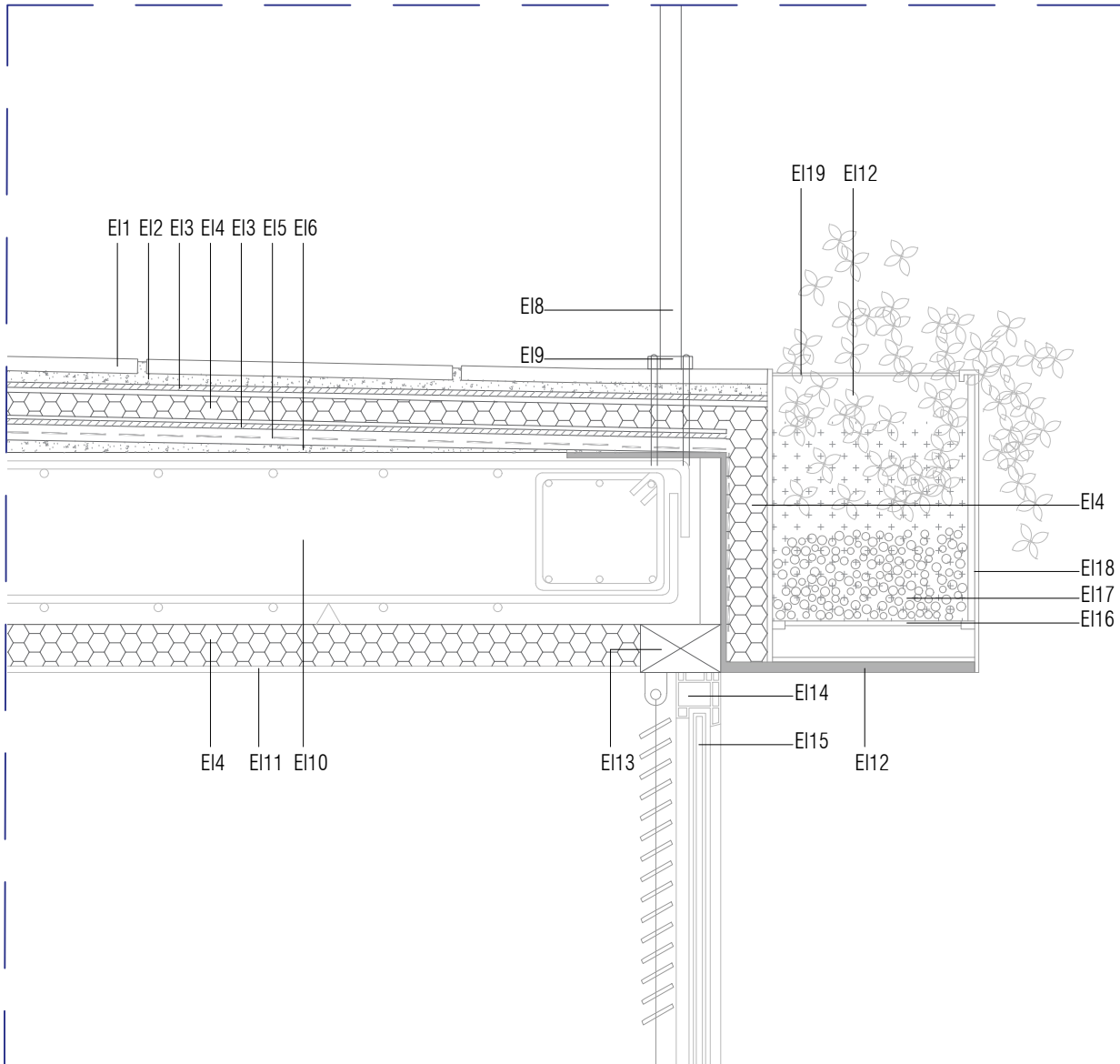


ARGITAPENA

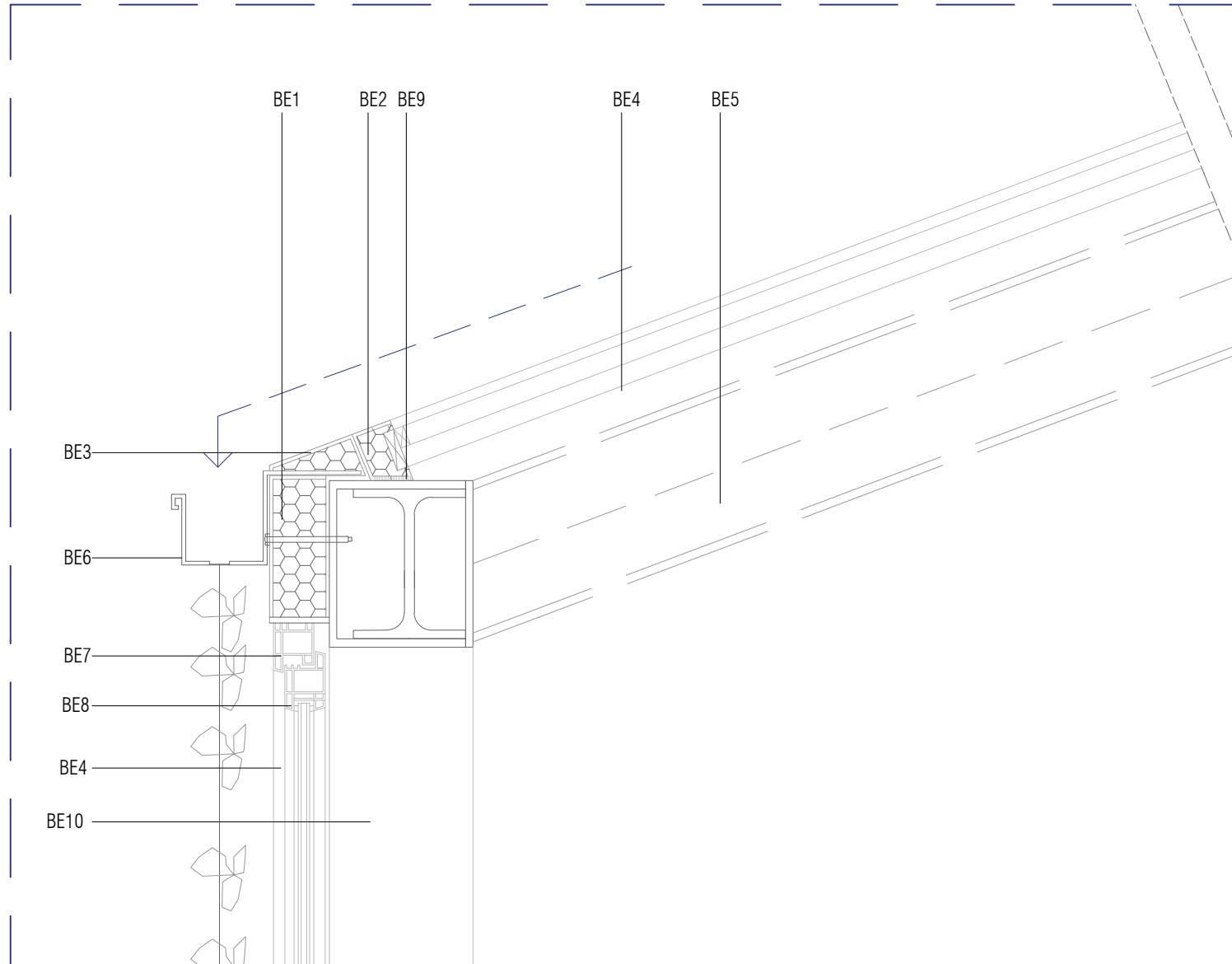


Argi hotza Argi neutroa Argi beroa

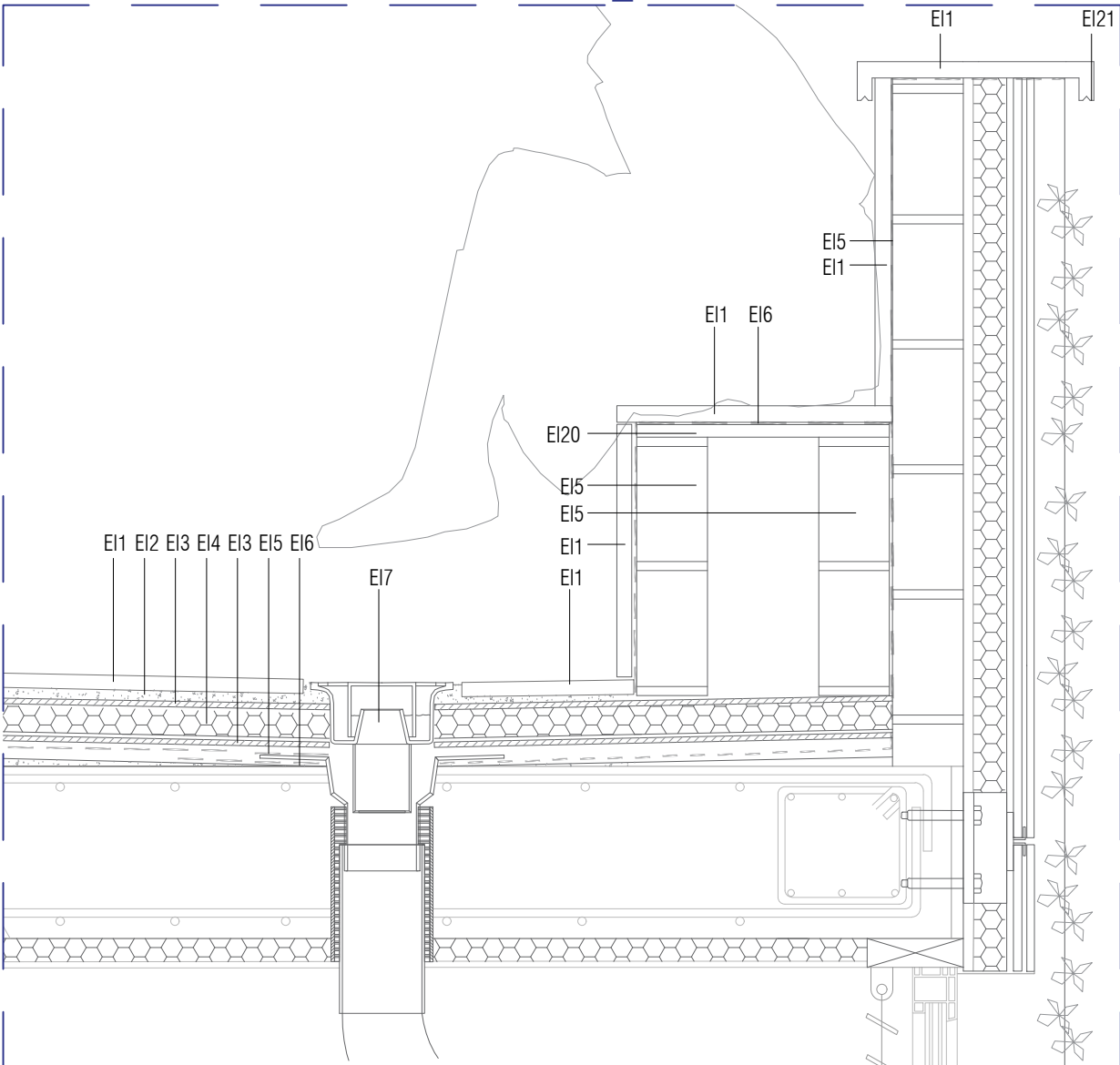
BALKOIA J xehetasuna_e:1/10



BEIRAZKO ESTALKIA I xehetasuna_e:1/10



ESTALKI IGAROGARRIA K xehetasuna_e:1/10



BEIRAZKO ESTALKI INKLINATUA

- BE1 ISOLAMENDUA
 - BE2 ALUMINIOZKO C SOPORTEAK
 - BE3 ALUMINIOZKO REMATEA
 - BE4 BEIRA
 - BE5 IPE 270 HABEA
 - BE6 ZORROTENA
 - BE7 ALUMINIOZKO PREMARKOIA
 - BE8 ALUMINIOZKO MARKOIA
 - BE9 SOLDADURA
 - BE10 ZUTABEAREN PROIEKZIOA
- **Zubi termikoak ekiditeko, aluminiozko C soportetara isolamendua sartu da

ESTALKI IGAROGARRIA

- E1 HORMIGOIZKO BALDOSA
- E2 MORTEROA
- E3 GEOTEXTILA
- E4 ISOLAMENDUA
- E5 LAMINA IRAGAZGAITZA
- E6 MALDA EMATEKO MORTEROA
- E7 ERRETENA
- E8 BARANDA
- E9 BARANDAREN ANKLAIAK FORJATURAINO
- E10 LAUZA FORJATUA
- E11 IGELTSUZKO SABAI FALTSUA
- E12 LORONTZIAREN ALTZAIURZKO ANKLAIA
- E13 AURREMARKOIA
- E14 MARKOIA
- E15 BEIRA HIRUKOITZA
- E16 FILTROA
- E17 LURRA
- E18 ALTZAIURZKO AKABERADUN LORONTZIA
- E19 TIRANTEA
- E20 ADREILU PERFORATUKO FABRIKA
- E19 TIRANTEA
- E120 CELENIT PLAKA
- E21 TANTAKINA

FATXADA

- HF1 IGELTSUZKO TRASDOZATU AUTOPORTANTEA
- HF2 ADREILU PERFORATUKO FABRIKA
- HF3 ISOLAMENDUA
- HF4 MORTERO HIDROFUGO ENFOSKATUA
- HF5 KONPOSITE PANELAK
- HF6 ZORROTENA
- HF7 SARETA
- HF8 BIGARREN MAILAKO PERFERILIA: SARETAREN ERREKETA-LURRA
- HF9 L PLEITNAK
- HF10 MONTANEN BERTIKALA LOTZEKO "L" FORMAKO PLEITINA
- HF12 ALUMINIOZKO REMATEAK
- HF13 AURREMARKOIA
- HF14 HORMIGOIZKO DINTELA
- HF15 ORRI HIRUKOITZEKO ALUMINIOZKO KARPINTERIA
- HF16 TANTAKINA

ESTALKI INKLINATUA

- E1 ZINKA
- E2 KAPA BANATZAILEA
- E3 AIRE GANBARA
- E4 SOPORTEA
- E5 LAMINA IRAGAZGAITZA
- E6 ISOLAMENDUA
- E7 EGURREZKO PLANTXA
- E8 AZPIEGIETURA METALIKOIA
- E9 IPE 270 HABEA
- E10 SABAI FALTSUA
- E11 EURI URAK BILTZEKO ERRETENA
- E12 ALUMINIOZKO ERRETEA
- E13 ZINK EKO ERRETEA

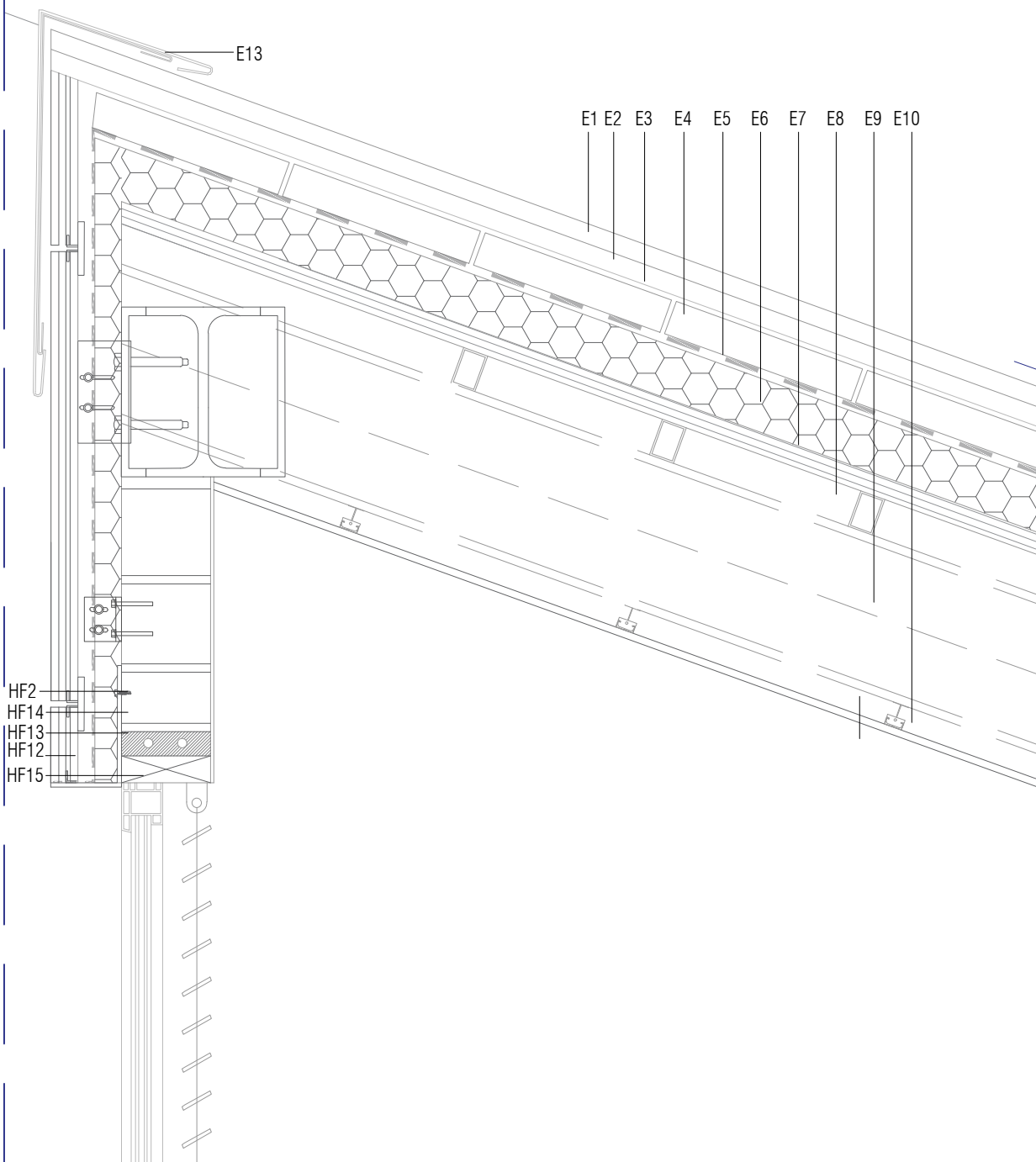
FORJATUA_sabai faltsua

- F1 ZERAMIKAZKO ZORUA
- F2 MORTERO KAPA
- F3 TUTUAK HELTZEN DITUEN ISOLAMENDU PANEL
- F4 ZORU ERRADIATZAILEAREN TUTUA
- F6 ISOLAMENDUA
- F7 LAUZA FORJATUA
- F8 SABAI FALTSUZKO ANKLAIAK
- F9 IGELTSUZKO SABAI FALTSUA
- F10 AIREZTAPENEKO TUTUAK
- F11 ZORROTENA

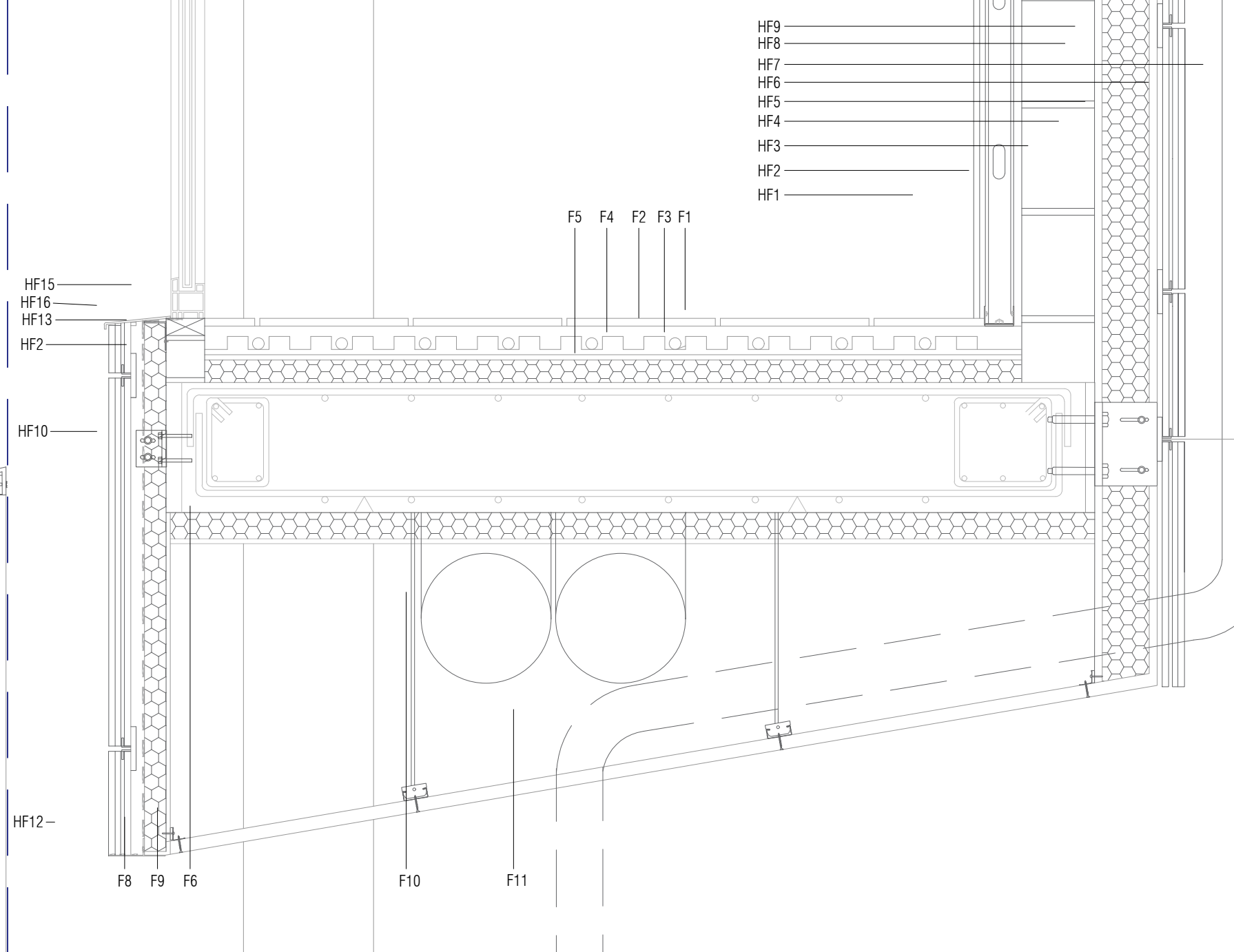
ZIMENTAZIOA

- Z1 GARBIKETA HORMIGOIA
- Z4 HORMIGOIA
- Z6 AKABERA
- Z7 LEGARRA
- Z8 BARANDAREN EUSTEA
- Z9 BARANDA
- Z10 Ø 25 cm ALTZAIURZKO ZUTABEAK
- Z11 ZIMENTAZIOARA LOTZEKO PERNOAK
- Z12 BALDOSA AKABERA
- Z13 MORTEROA
- Z14 ZOLARRIA - HORMIGOIA
- Z15 ARMATUA
- Z16 IRAGAZGAITZA
- Z17 BANATZAILEA
- Z18 KAIOLA
- Z19 TRAKZIOARAKO ARMATUA

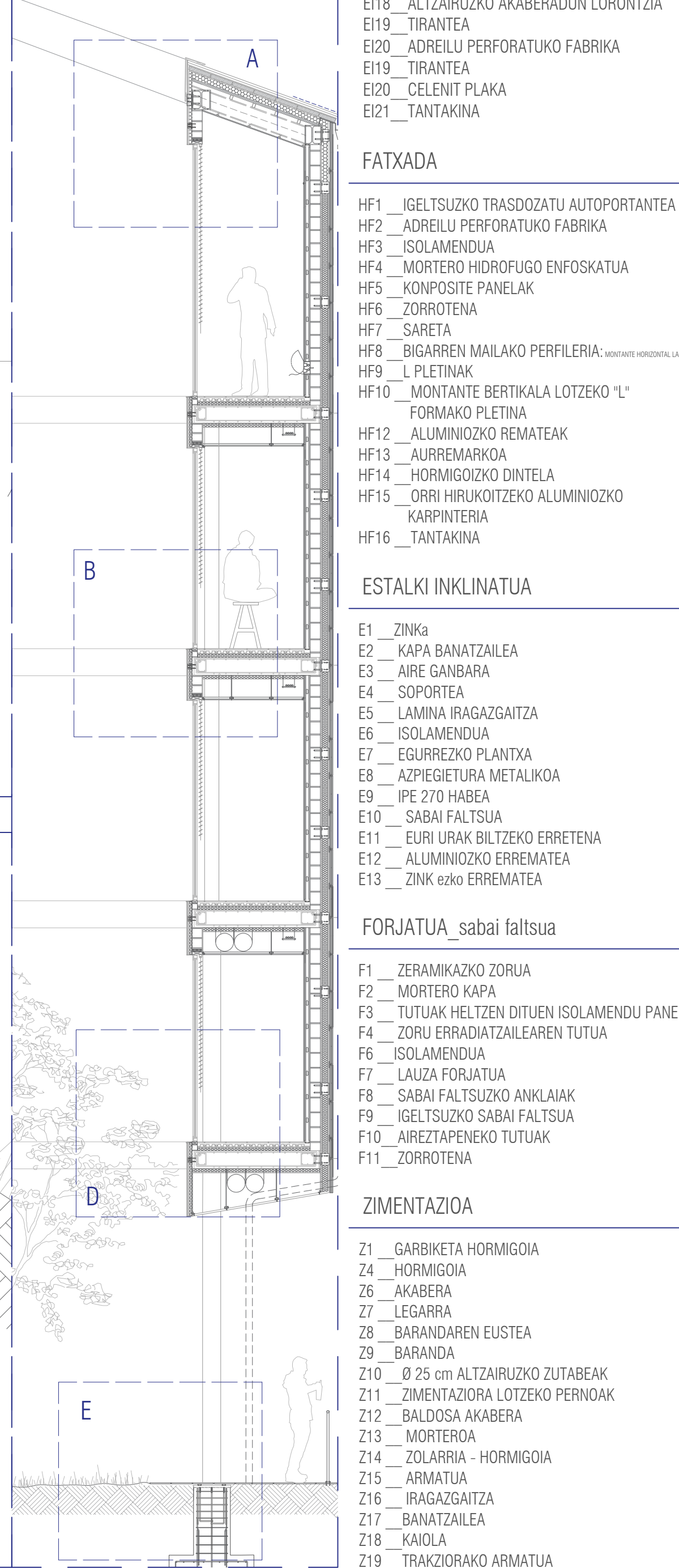
PATIOA ETA ESTALKIA A xehetasuna_e:1/10



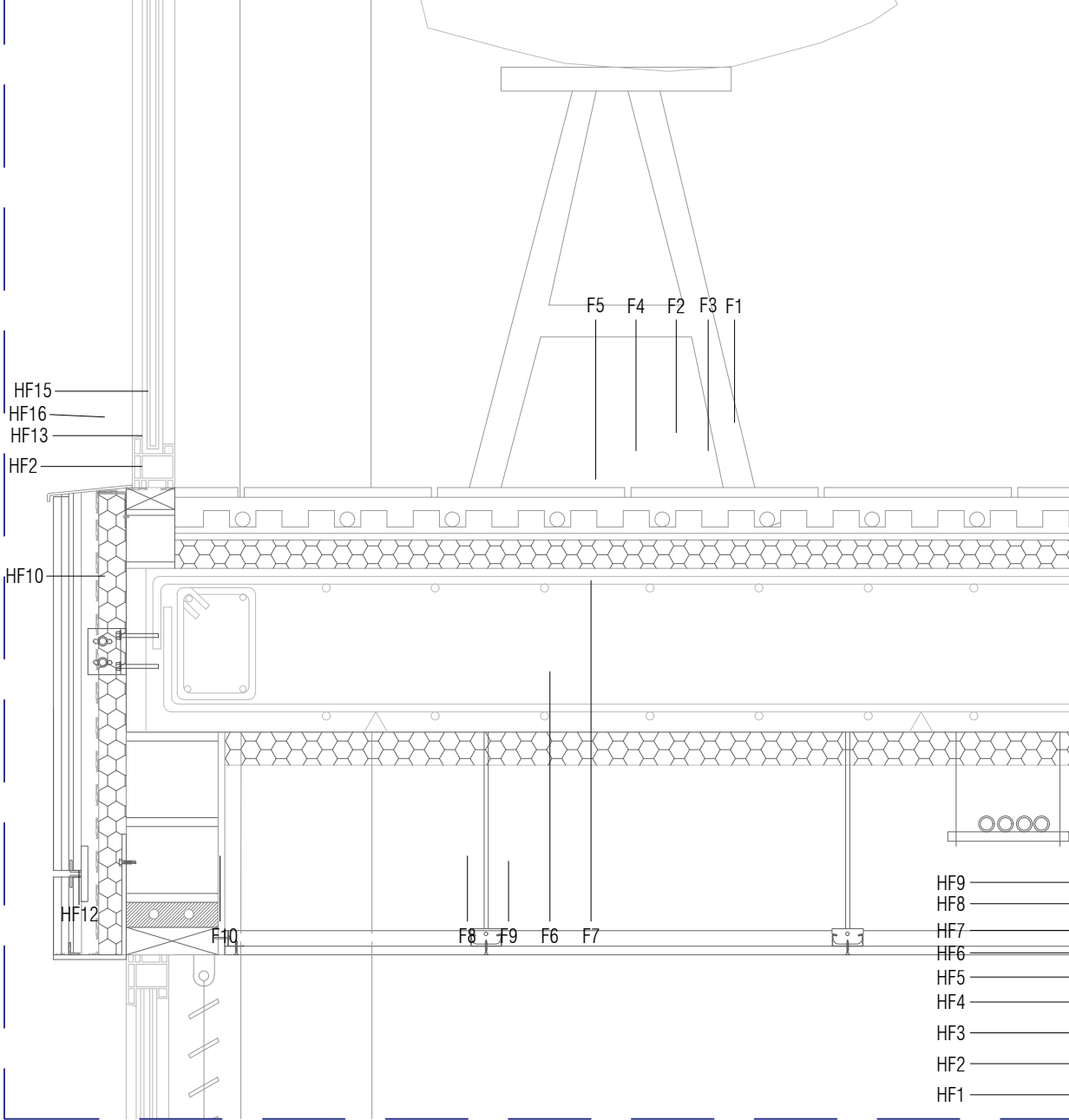
SABAI FALTSUA - 1.SOLAIRUA D xehetasuna_e:1/10



HEGOALDEKO FATXADA



PATIOA ETA FORJATUA B xehetasuna_e:1/10



ZIMENTAZIOA E xehetasuna_e:1/15

