

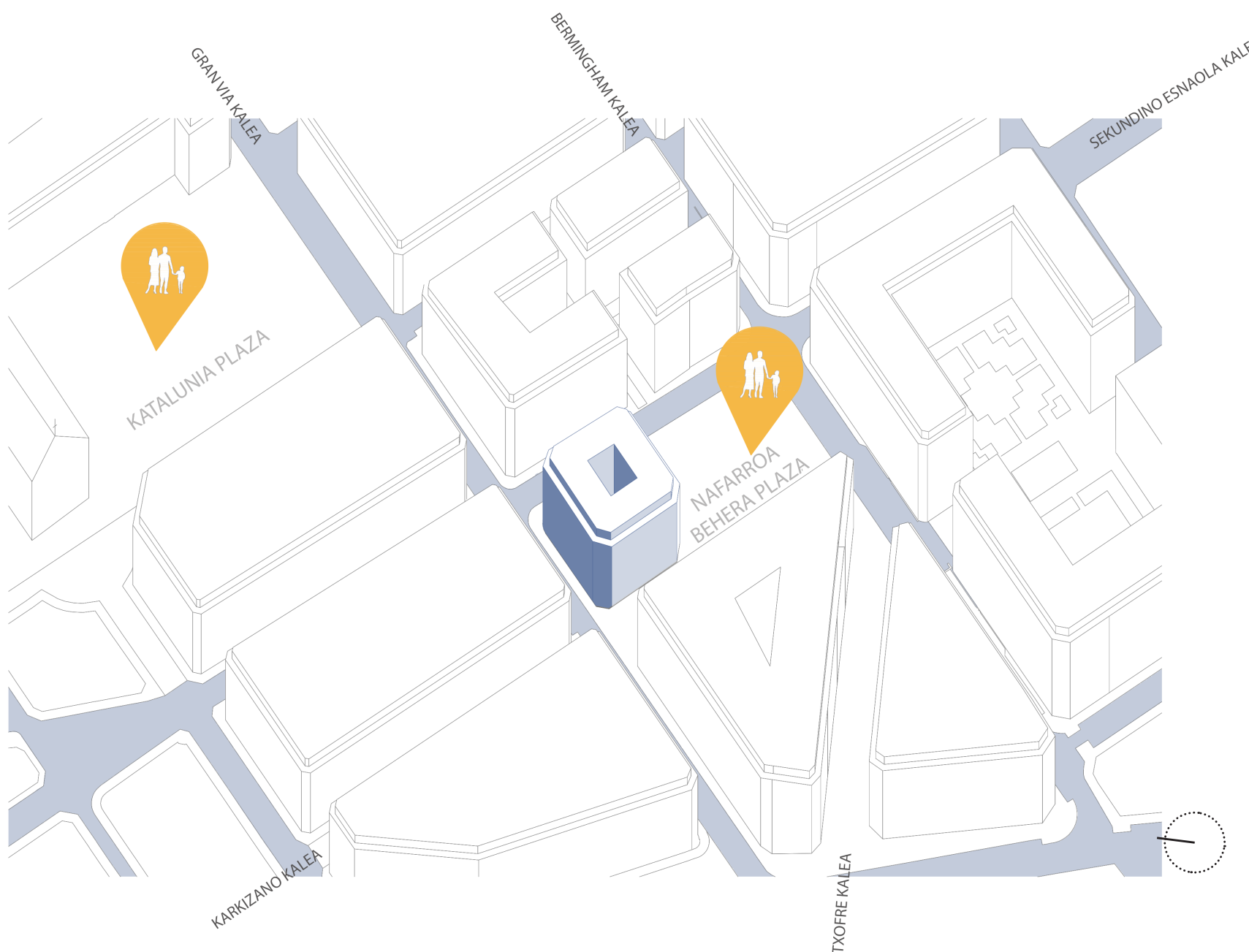
"Donostiak bereizgarri duen sukaldaritza bikainen sekretua janaria mimatzeo eta kontu handi egitea da, baina batez ere lehengaien kalitateak. Kalitateko elikagaien produktzioa eta kontsumoa Gipuzkoaren bereizgarri bat dira; azoka eta merkatu tradizionalak, delicatesen produktuk saltzen dituzten denak eta jatorri-deturak dira horren erakusgarri."

Gure gastronomiaren arrakastaren arrazoiak bot sasoan sasoko produktuk dira neuri handi batean, lehengaien bikaintasuna nabarmentzen baitute. Lehengai horiek gure hiriko elikagai-merkatu tradizionaletan saltzen dira, hala nola **Bretxako merkatuan** eta **San Martinek merkatuan**. Hara joaten dira egunero Donostiako sukaldaririk ospetsuenetako batzuk bere jatorrietatik zerbitzatuko dituzten horagira eta oraino aurreratu. Merkatu horietan inoiz ez diren berak berak erabiltzeko aukerak dituzten elikagaien produktuk saltzeko tradizioak dira."

Ezan bezala Donostiako hirian oso garrantzitsua da gastronomia eta kokapen plano honetan ikus daitezke Donostiako hiru merkatu nagusiak izan zirenak. Hasteko La Bretxako merkatua, hiriko lehena alde zaharren kokatua. Zentroan, San Martin merkatua, eta Grosko auto gaitzen, barriena Grosko azoka.

- 1 LA BRETXAKO MERKATUA
- 2 SAN MARTIN MERKATUA
- 3 GROSEKO AZOKA

GROSEKO AZOKA_NAFARROA BEHERA PLAZA

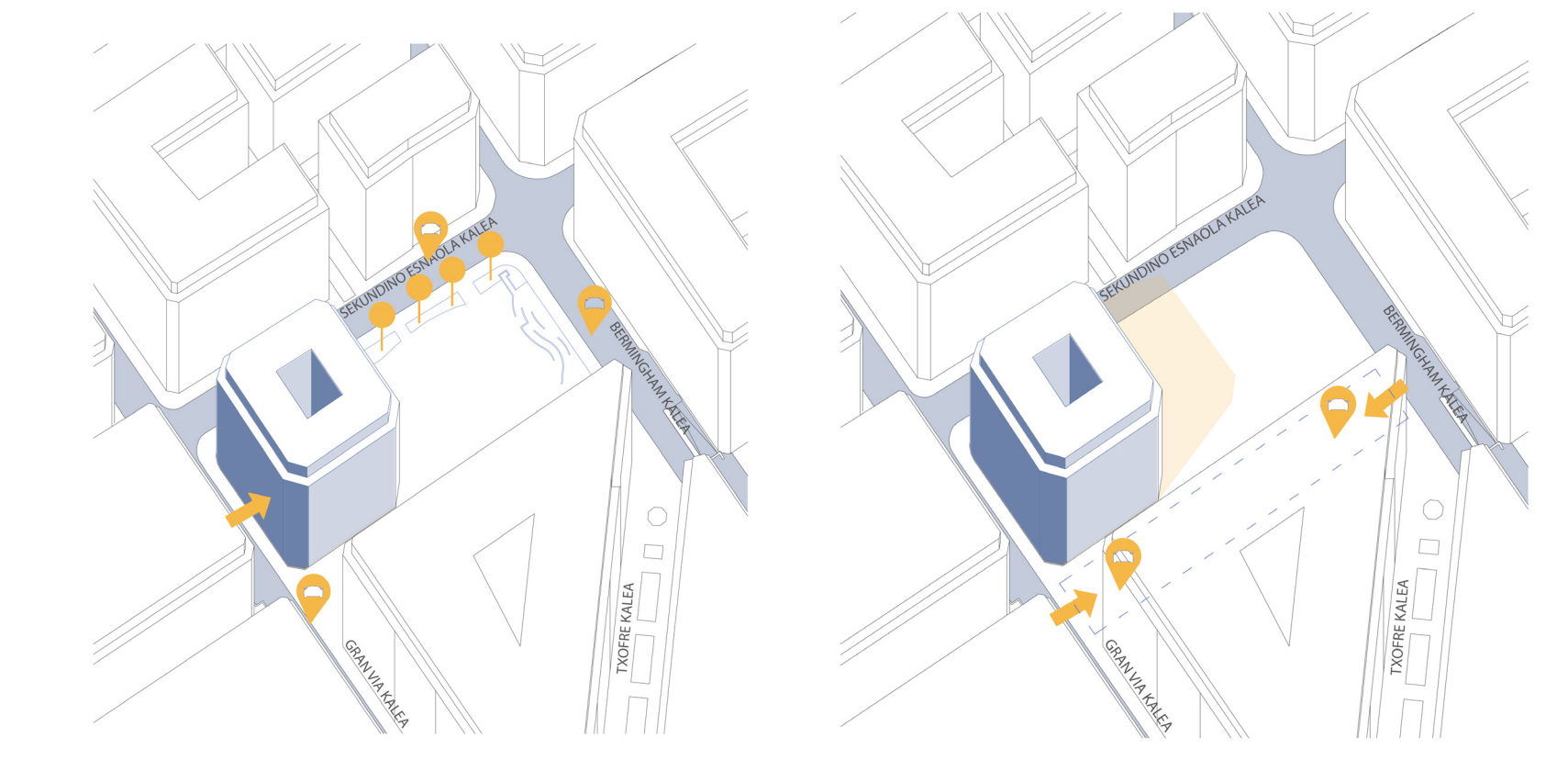


Aipatutako hiru merkatuetatik, bilakaera txarreana izan duena Grosko litzateke; izan ere, 1996 urtean zegoen merkatua erailti eta etxebizitza bloke bat plantatu zen Nafarroa Behera plazan. Bloke honen behe oin tertziarioan hainbat komertzio kokatu izan dira eta hauen artean eskuzkatzen da gaur egungo merkatua. Merkatuko langileek behe oinaren zati bat erosi eta Grosko azoka berria sortu zuten.

Grosko Azoka Donostiako Grosko azokan kokatzen da, Nafarroa Behera plazan. Plaza hau, Katalunia plazarekin batera eta Zurriola pasealekuaz gain, azoko arragnen nagusietako bat da. Gran Via, Bermingham eta Secundino Esnaola kale nagusiek inguratzen dute orubea, azoko autoen kale nagusiak izanik. Autoen presentzia oso handia bada ere, plaza bien inguruan urteak pasatu ahal, oinezkoen presentzia areagotu da. Izan ere, dentsitate oso altuko azoka da gros eta honi aurre egiteko asmoz, peatonalizazio lanetan dabiliz udaltestean. Estrategia honen bihotza Katalunia Plaza litzateke. Honen inguruan gaur egun lida badiude hainbat oinezkoen kale, garrantzitsuenak san frantsisko kalea izanik. General Artete edota karkizano kalea dira peatonalizazio prozesu honen beste adibide batzuk.

Azokari dagokionez, ez du azokan inolako presentziarik. Ez erailkin berak, ez eremuak gerturatuak ez du izaten merkatuak hartu behariko luken garrantzia. Sarrera bakarra Nafarroa Behera Plazara irizten denez, inguruko kale nagusietatik ez da azokaren arazturik nabaritzen.

ORUBEAREN ESTRATEGIAK AUTOEN KONTRA ORUBEAREN ARAZOAK



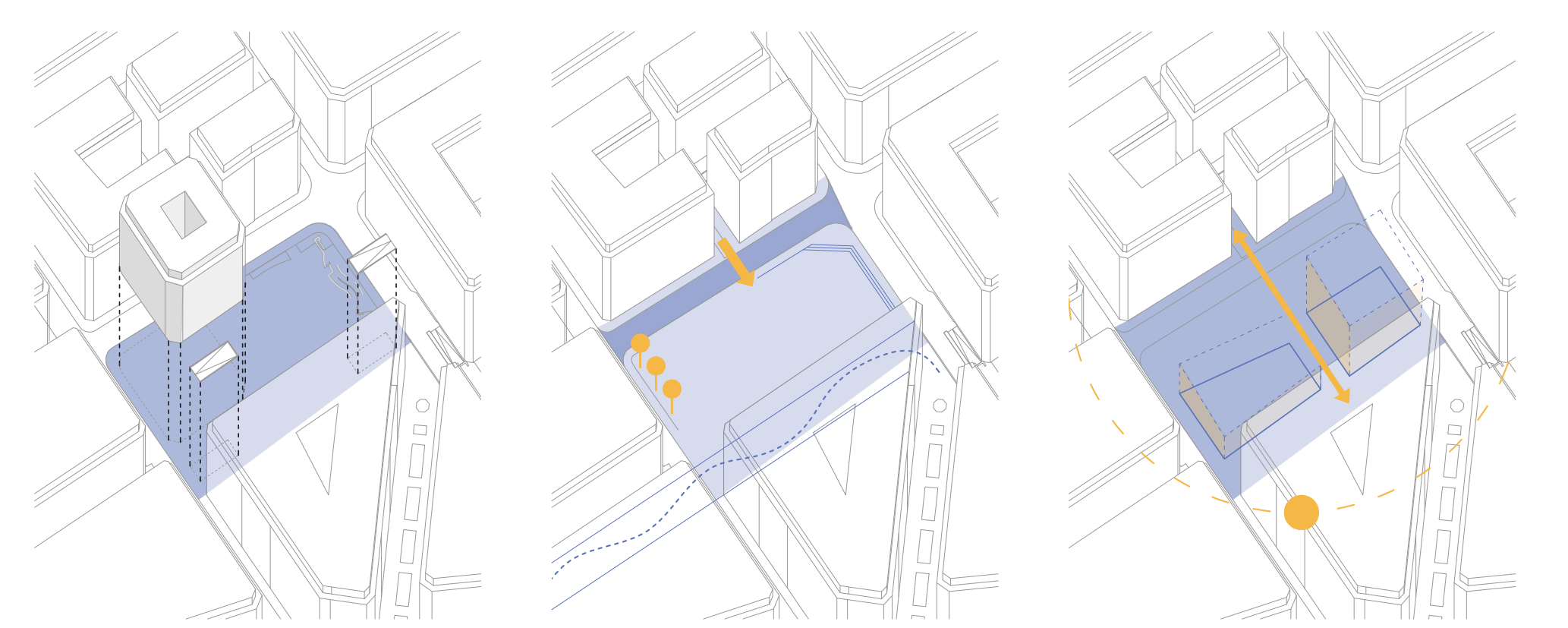
Plaza mugatzen duten kaleetan autoen presentzia izugarri nabaria da. Gaur egun plazak baditu estrategia batzuk oinezkoentzako erosotasuna bermatzeko. Merkatuaren blokearen kokapenak, eguzkitzapena dela eta, itzalpe handia sortzen du plazan. Espazio publiko hau ia guztiz itzalpean geratzen da eguerdiko ordutik aurrera, gune hori eta desatsatzen du Gran Via kaleak zirkulazioan duten auto kopuru izugarriari. Secundino Esnaola eta plazaren artean, zuhaitzek baterik berdeguneak kokatzen dira autoen presentzia txikituz eta Bermingham kalearekin dagoen 0,9m-ko kota aldatzen planteatutako hormaren bitartez ere, plaza autoen bideetik guztiz banandu aurkitzen da.

ONDORIOAK HIRIGINTZA_ORUBEA

Plazaren eguzkitzapena kontuan hartuko da, orube eguzkitza eta erosoa lortzeko. Oinezkoen sarrera jarraitzen emango zaio, oinezko kaleen arteko loturak bermatuz. Auto bezalako garraioa behar duten aktibitateak erakinen erretzen kokatuko dira, plaza guztiz peatonala utziz.

MERKATUA_ERAKINA Merkatua elur komunitariaren parte izan behar da, azokaren identitate seinu bihurtu. Merkatu modu logiko eta funtzionalen egiturakotako da, ibilbide nagusiak, postuen artekoak eta langilearen garatuz. Parte hartzen duten eragileen harremana landuko da Espazio freskoa eta ongi aireztatua izan behar da

ESTRATEGIA



Gaur egungo etxebizitza blokeak erailki aurretiko momentuan kokatuko gara proiektu egiteko orduan. Nafarroa Behera plazako auto presentzia murriztuko da teknika etberdinak erabiliz. General Artete kalea indartzeko nabarmendutako ardatza.

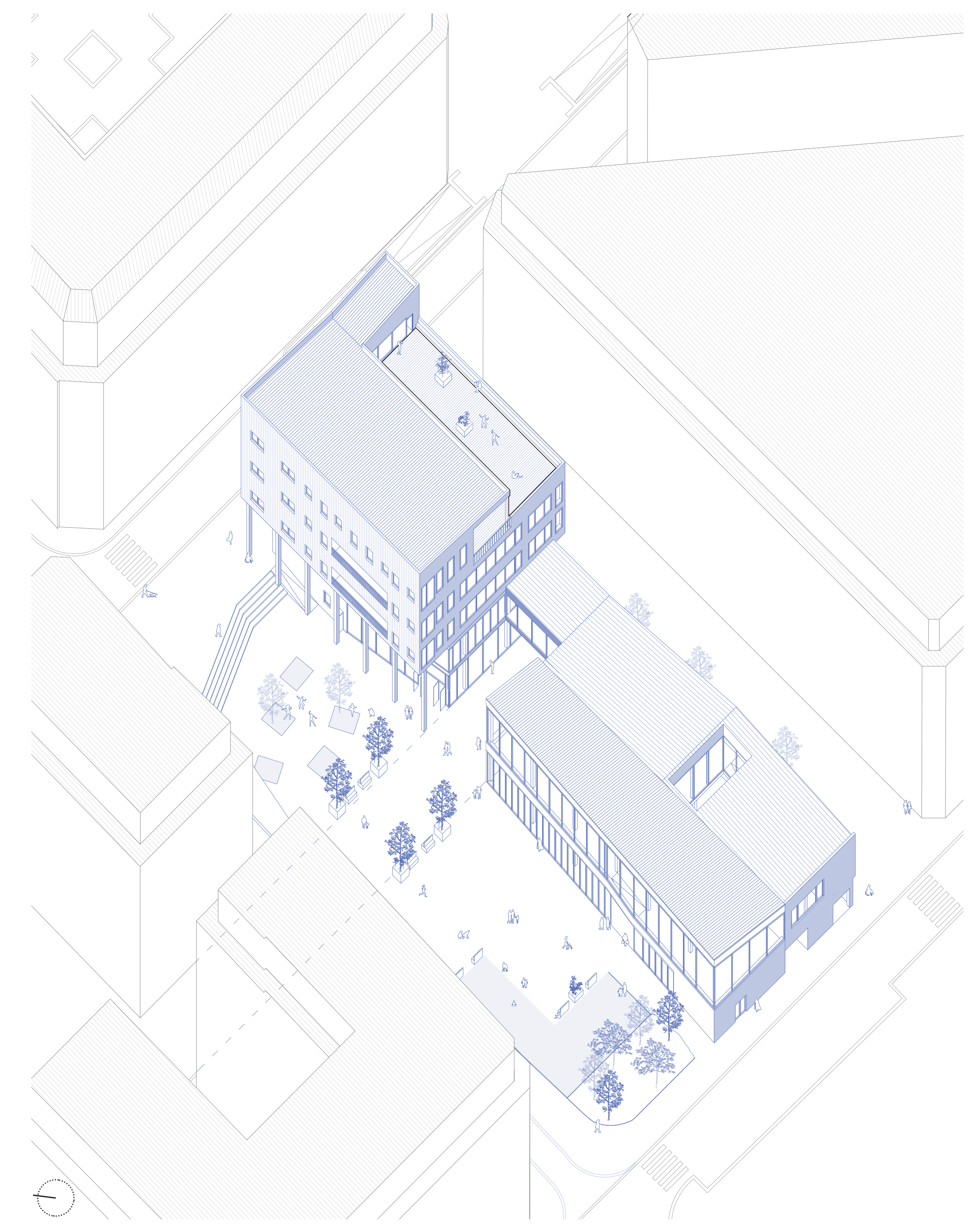
Erabaki hau hartzearen arrazoi nagusiak, etxebizitza blokeak orientazio dela eta plazan sortzen duen itzal karagaria eta egungo merkatuak erakinean eta inguruan hartzen duen presentzia nuloa litzateke. Secundino Esnaola kalea, plaza zeharkatuko duen zatian koexistenzial bihurtuko da, oinezkoari garrantzia emanaz eta General Artete kale eta plazaren arteko konezioa bermatuz. Karkizano oinezkoen kaleari jarraitzen emango zaio. Del Tiofre plazarekin konezioa sortuz. Gran via kaleko auto fluxuari aurre egiteko zuhaitzak erabiliko dira. Bermingham kalekoari ostera, kota aldatzea baten bidez emango zaio irteera (gaur egun egiten den bezala)

Honez gain, plazaren azpian kokaturiko lurpeko aparkalekuko sarrerak kentzea ere erabaki da, orubeko autoen presentzia ahalik eta gehien murrizteko. Proposamenaren balidintza bat, proiektatuko den lurpeko aparkalekuko sarrerako arrazoak, erakin barnean txertatzea izango da. Katalunia plazaren inguruan hedatzen den oinezkoen kale nagusien San Frantsisko kalea litzateke. General Artete kaleak, kale hau Nafarroa Behera plazarekin konektatzen du. Ardatz hau nabarmendu nahi izan da, erakin bien bolumenak sortzeko orduan. Lehen oinezkoen artean konektatutako erakin bi planteatuko dira. Plazaren orientazioa kontuan hartuz eta plazan gutxienean itzala proiektatzeko helburuaz, etxebizitza kokatuko diren blokeak ekialdegarako litzateke.

PROGRAMA



- LEGENDA
- 1 Merkatu temporal
 - 2 Merkatu tradizionala
 - 3 Haur/gazte gunea
 - 4 Merkatu gastronomikoa
 - 5 Liburutegia
 - 6 Etxebizitza
 - 7 Plaza_egoteko gunea
 - 8 Plaza_umeen jolaslekua
 - 9 Kale koexistenziala
 - 10 Aparkalekuko sarrera



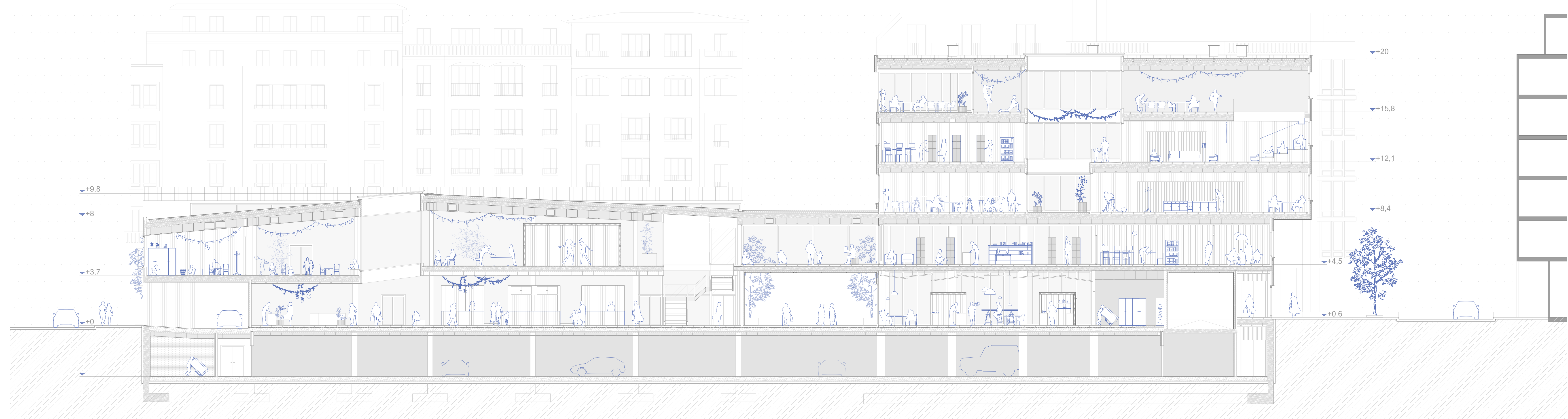
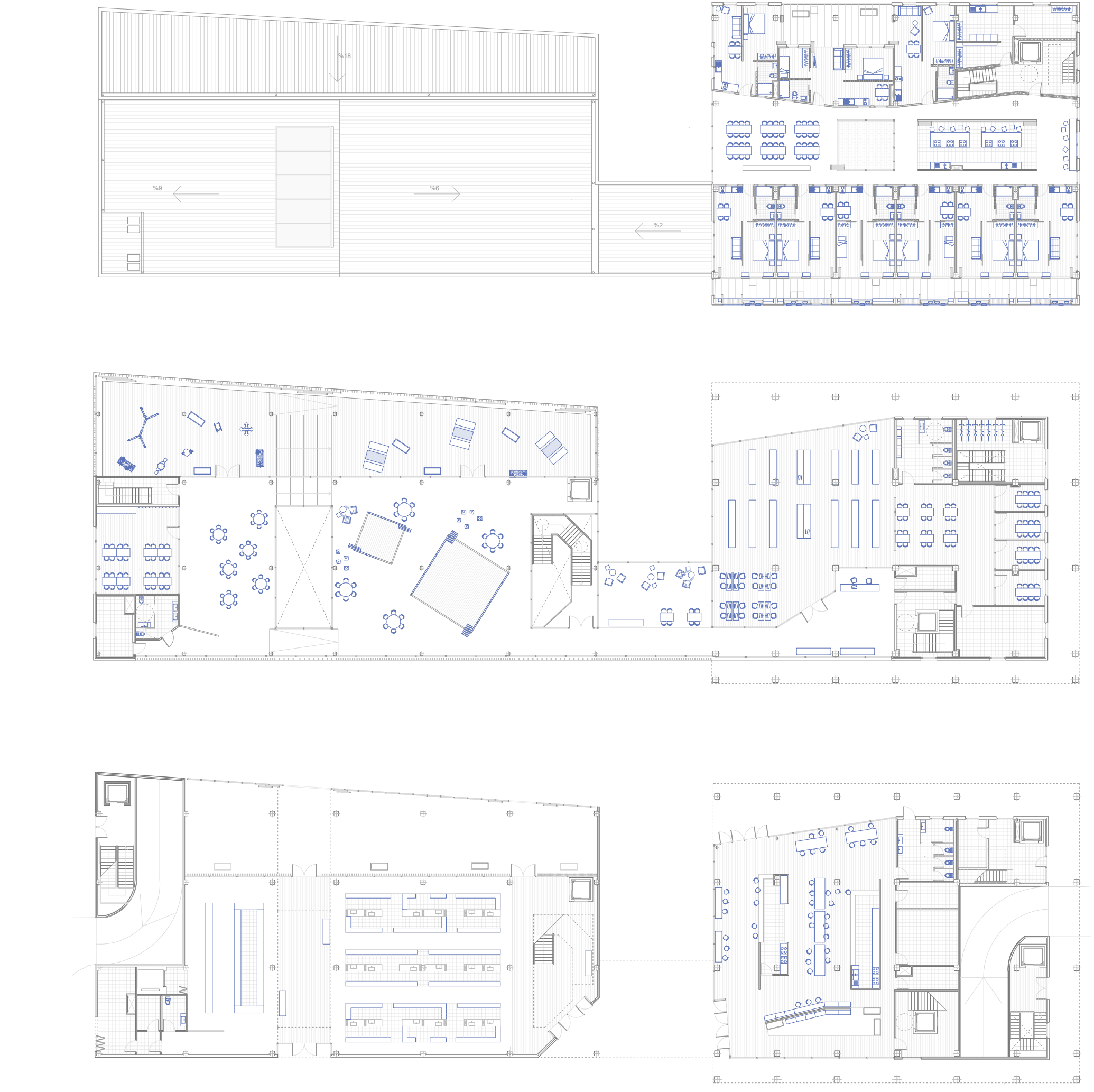
ESPASIO PUBLIKOA

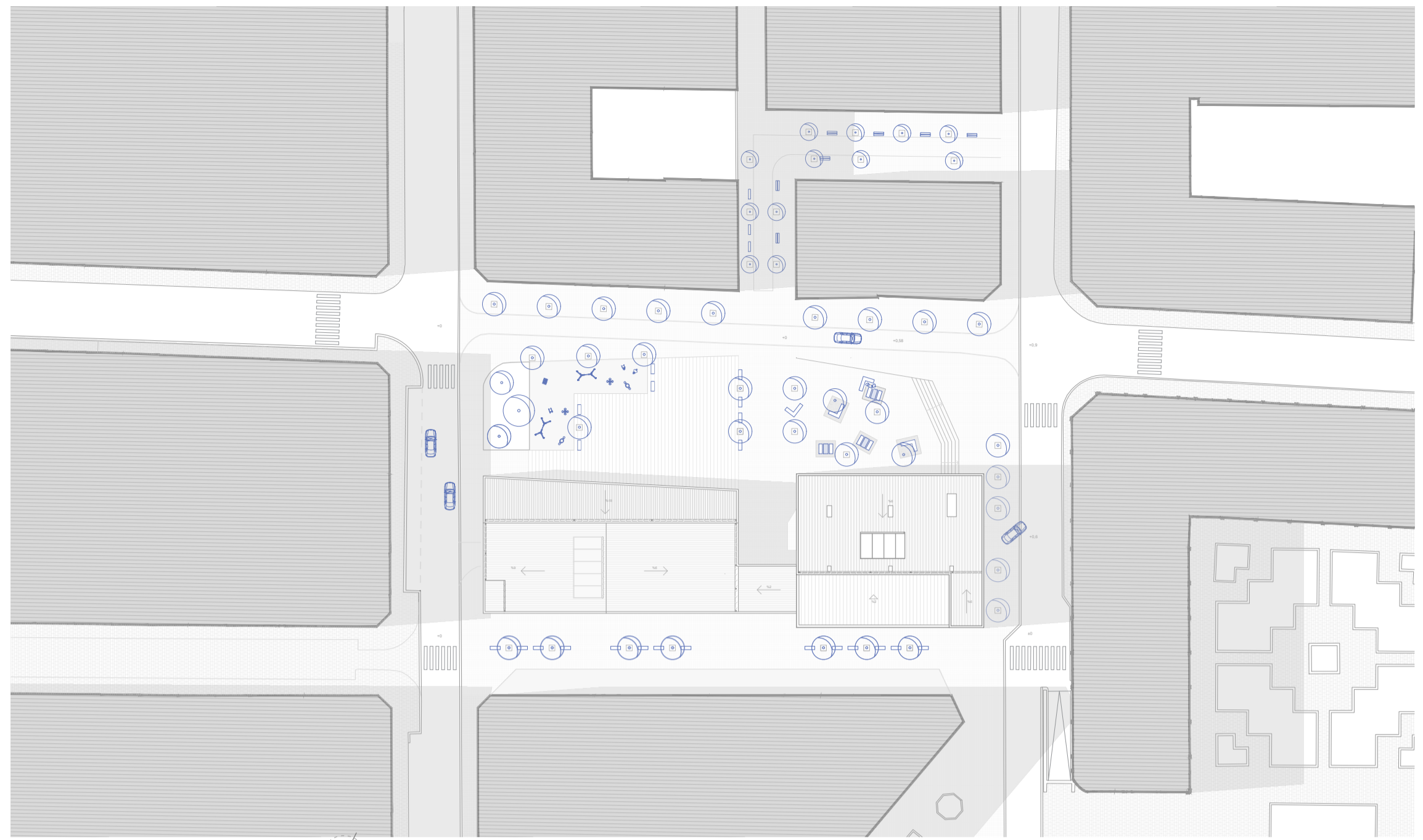
General Artete kalearen ardatza indartzeko, kale honen amaieran plaza bat planteatuko da, oinezkoari garrantzia emanaz. Honez gain, Karkizano oinezkoen kaleari jarraitzen emango zaio, kale bat sortuz eta Tiofre oinezkoen kalearekin konektatuz. Sortutako plaza eta kalearen artean erakin publiko eta etxebizitza izango diren bolumen biak kokatuko dira, hauen arteko konezioa General Artete kaleko ardatzaren jarraitzea delarik.

ERAKINA

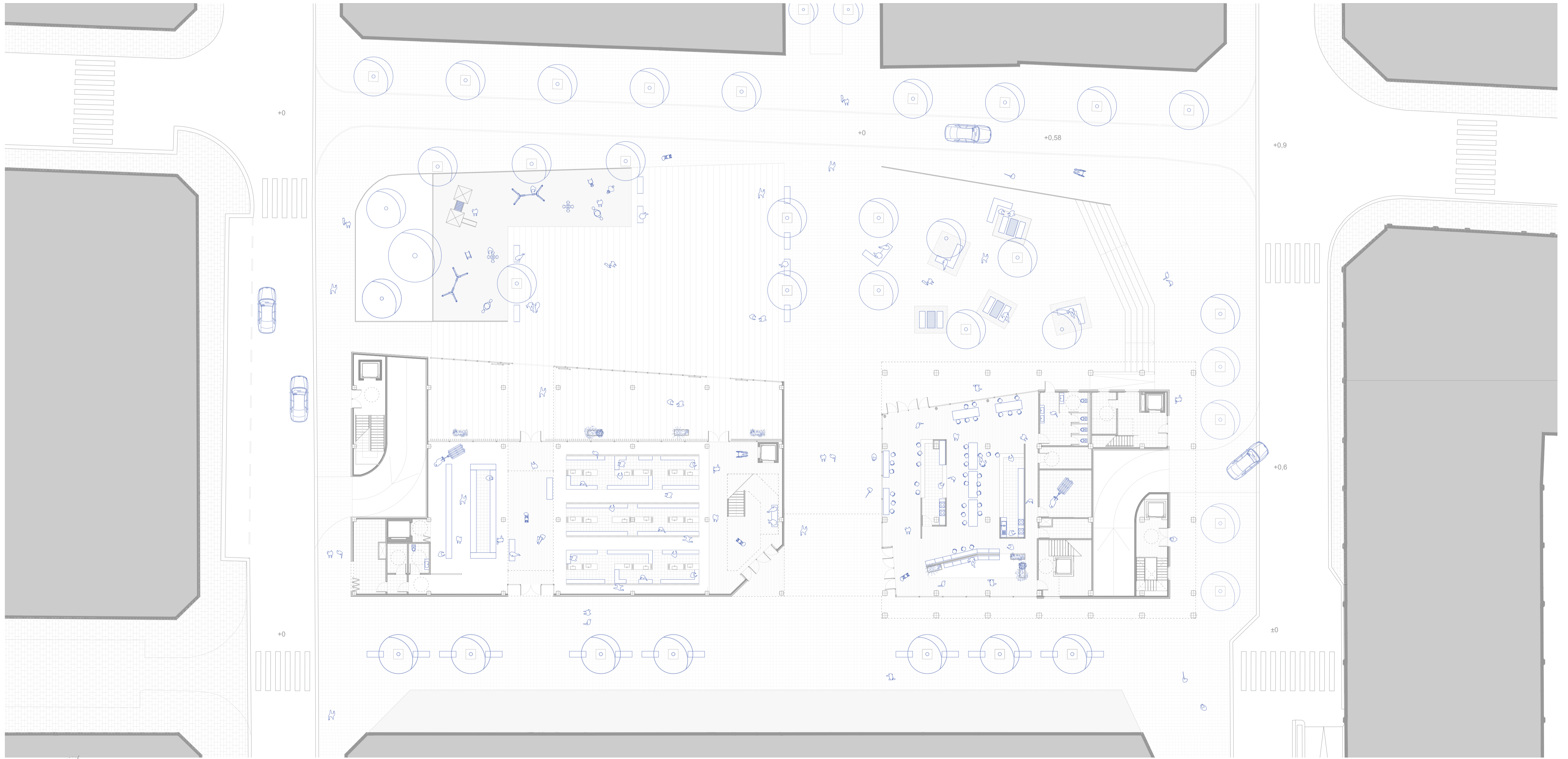
Proiektua bi bolumenek osatzen dute, batetik hegoaldean, behe oin gehi solairu bateko (B+1) erakin guztiz publikoa eta bestetik ekialdean, behe oin lau solairuko erakina(B+4); lehen bi solairuak erabilera publikorako planteatuko eta hurrengo hirurak etxebizitzetarako. Erakin bi hauek lehen solairuaren bitartez konektatuko dira.

Behe oinezkoen artean konektatutako erakinen erretzen eta autoen bideari konektatuta kokatu dira beharrezkoak dituzten zerbitzu guneak, zabor gela bezalakoak. Gainera, hemen kokatuko dira lurpeko aparkalekura sartzeko autoen arropak. Erakinen barnean integratzen dira, kanpo espazioan auto presentzia murriztu eta erosotasuna lortuz.





KOKAPENA_NAFARROA BEHERA PLAZA
Eskala_1/800



BEHE OINA
Eskala_1/150

MERKATUA

MIREN ARKETA UGARTE
Master Amaierako Lana
2019/2020



HEGO-EKIALDEKO ALTXAERA
Eskala_1/150



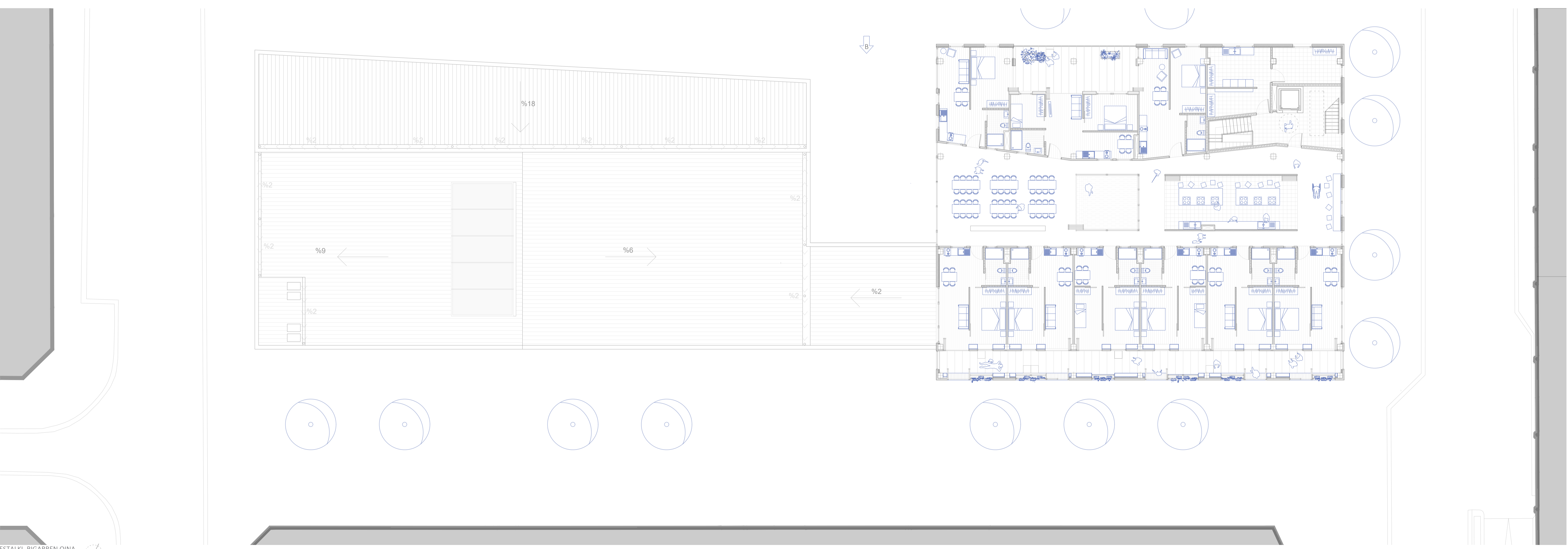
LEHEN OINA
Eskala_1/150

MERKATUA

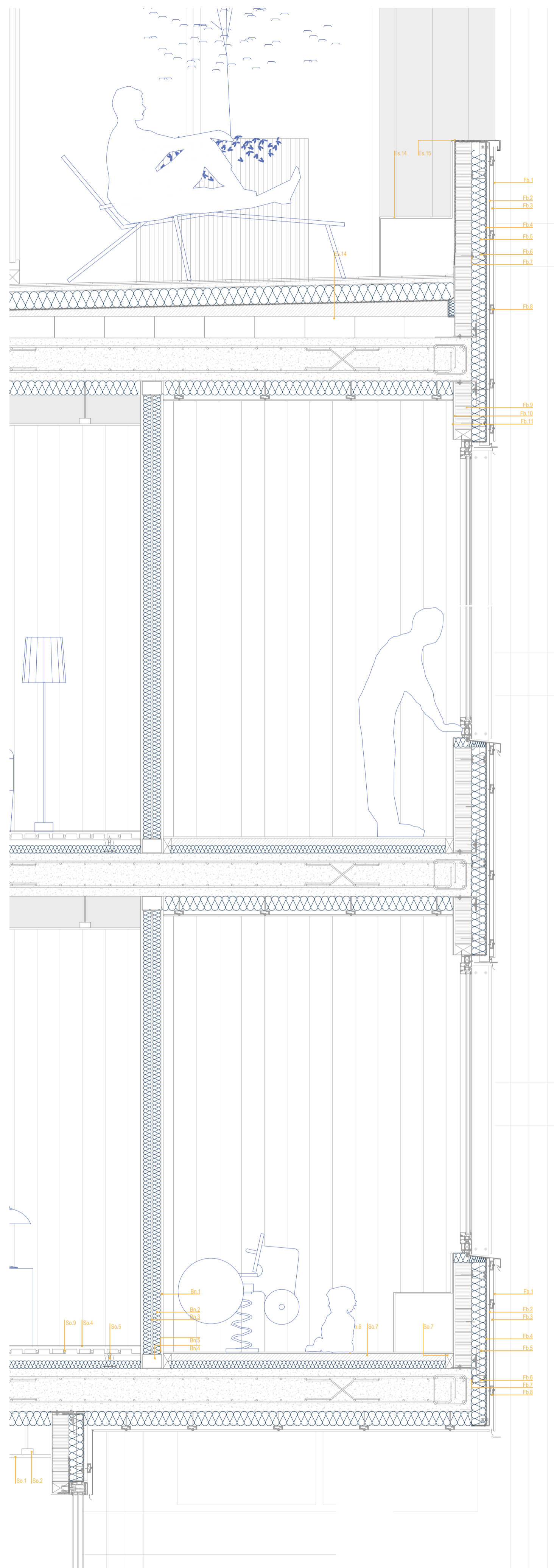
MIREN ARKETA UGARTE
Master Amaierako Lana
2019/2020



IPAR-MENDEBALDEKO ALTXAERA
Eskala_1/150



ESTALKI_BIGAREN OINA
Eskala_1/150



B-B' ZEHARKAKO EBAKETA
Eskala_1/150

XEHEITASUNA, ESTALKI LAU IRAULIA ETA KONPOSITE FENOLIKOZKO FATXADAREN ARTEKO LOTURA

ESTALKI LAU IRAULI ERABILGARRIA

- Es1_ Baldosa zeramikoa - 10mm
- Es2_ Erregulazio morteroa
- Es3_ Morterozko errekrutua - 40mm
- Es4_ Geotextila - Polipropilenoa - 1,1mm
- Es5_ Isolamendu termikoa, XPS - 160mm
- Es6_ Lamina iragazgaitz esfatikoa - 6,4mm
- Es7_ Mortero erregulatuak - 40mm
- Es8_ Malda emateko mortero arindua
- Es9_ (Egitura) Hormigoi armatuzko losa - 300mm
- Es10_ Sumideroa
- Es11_ Kazeleta - EPDM Danosa
- Es12_ Zorrotena
- Es13_ Pasaubos-a
- Es14_ Estalkia arintzeko pialespan piezak
- Es15_ Aluminiozko errematea

KONPOSITE FENOLIKOA_FATXADA ITSUA

- Fb1_ Trespa Melean panela_10mm
- Fb2_ Aluminiozko rastrel bertikaleko azpiegitura
- Fb3_ Aire garbara
- Fb4_ Lam. iragazgaitz transpirablea Tyvek Reflex
- Fb5_ Isolamendu termikoa, Lana de Roca Rockwool_100mm
- Fb6_ Escudra mural
- Fb7_ Zubi termikoa salhesteko oinarria
- Fb8_ Panelaren ankiala Itsua
- Fb9_ Adreilu huts bikiltzeko euskarria
- Fb10_ Zementuzko entlokatua
- Fb11_ Margo plastikoa

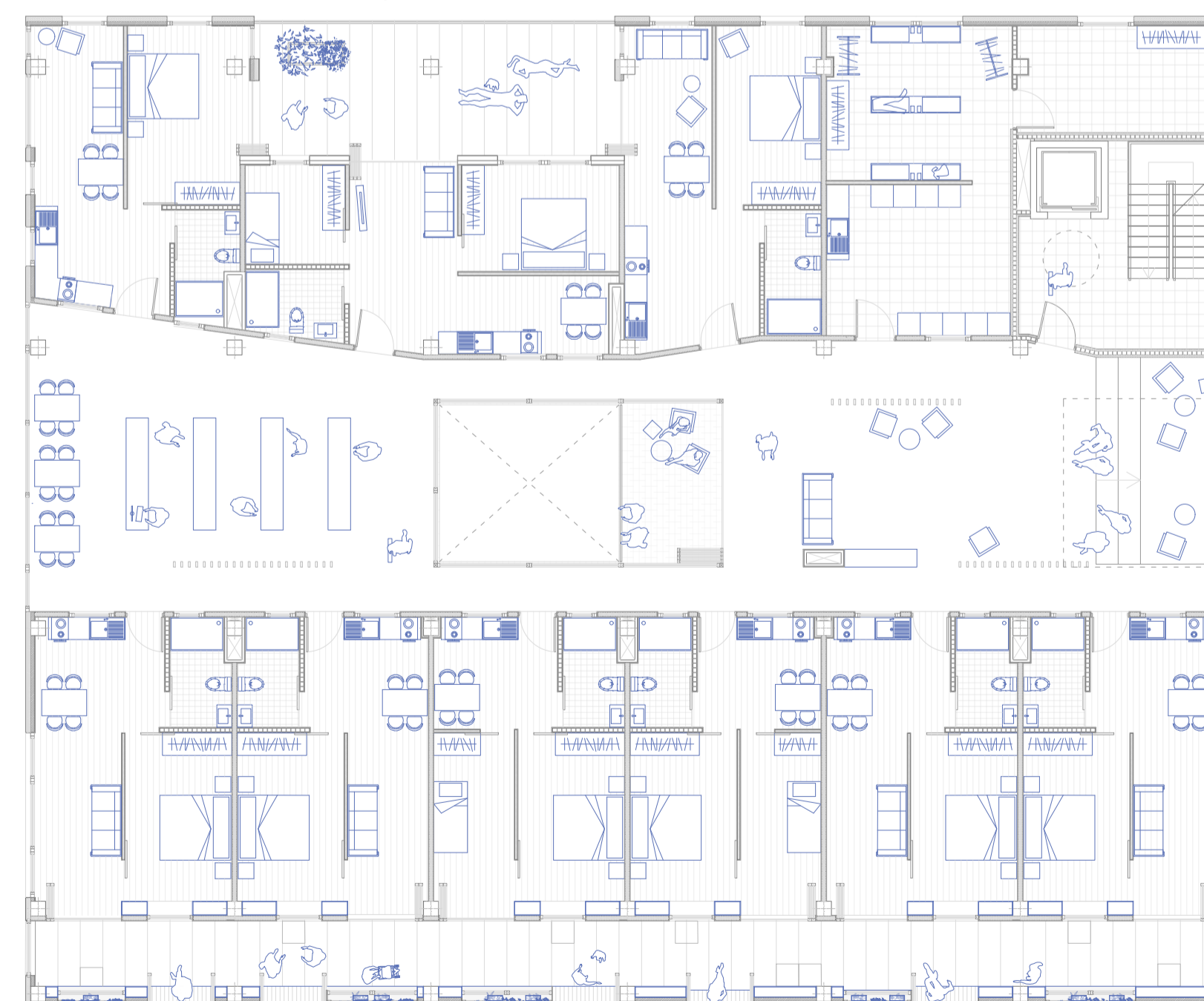
SOLAIRUA

- So1_ Sabai faltua
- So2_ Sabai faltuaren egitura
- So3_ Isolamendu termikoa, XPS_100mm
- So4_ Baldosa zeramikozko akabera_10mm
- So5_ Zoru teknikoaren Flot-ak
- So6_ Gres zeramikoa,zuzeko akabera_10mm
- So7_ Morterozko errekrutua_40mm
- So8_ Zuzeko listala
- So9_ Tutu kalefaktorea (zuru erradiantea)

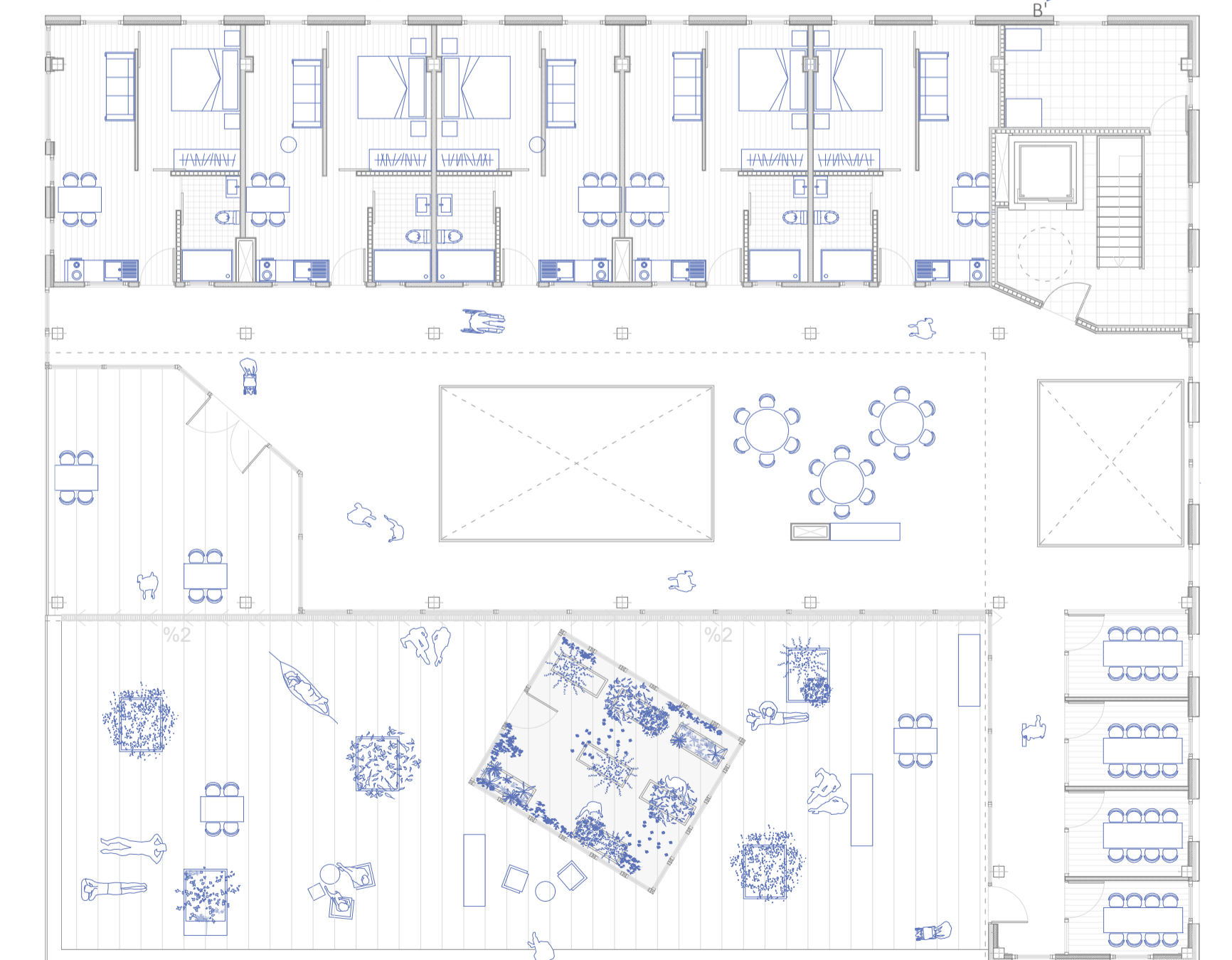
PLADURREZKO BARNE BANAKETA

- Bn1_ Pladur plaka bikiltza
- Bn2_ Isolamendu termikoa_1x50mm
- Bn3_ Banaketa_10mm
- Bn4_ Azpiegitura tubularra
- Bn5_ Pladur clip kanala

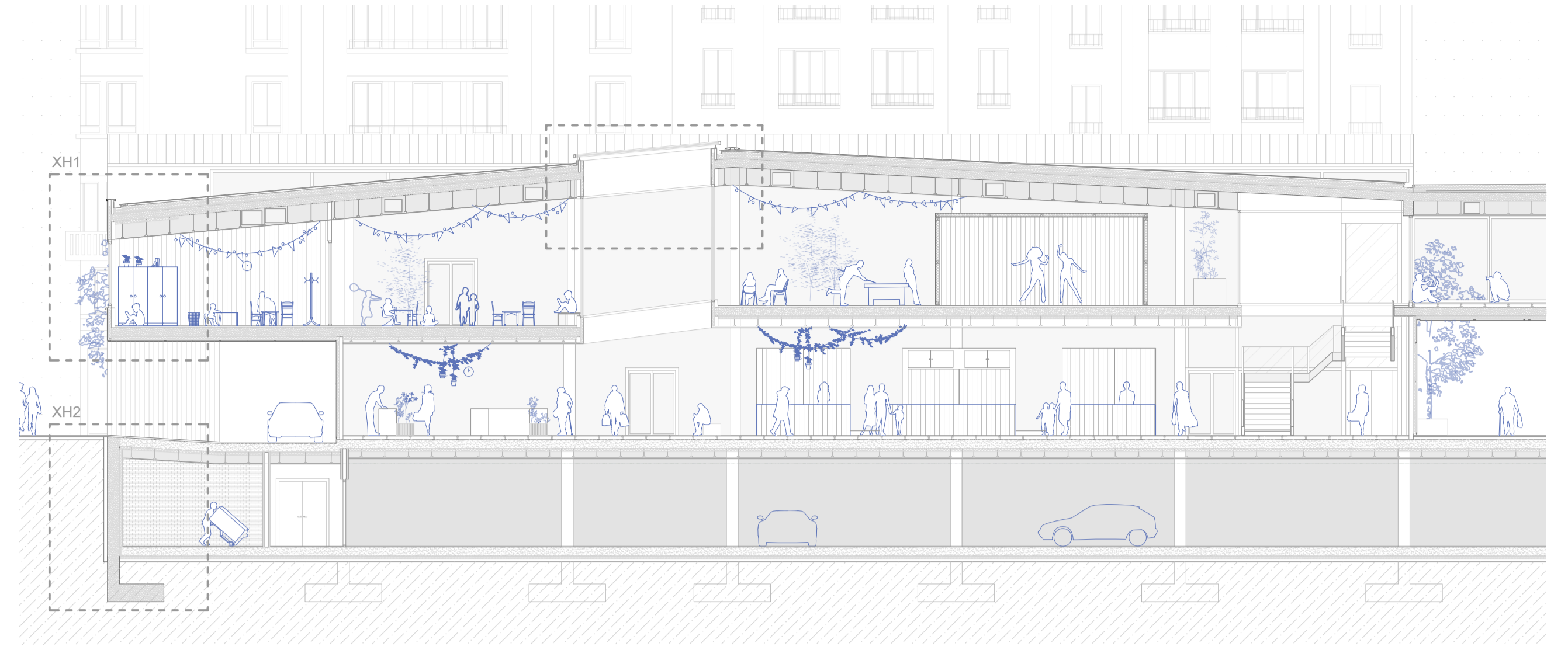
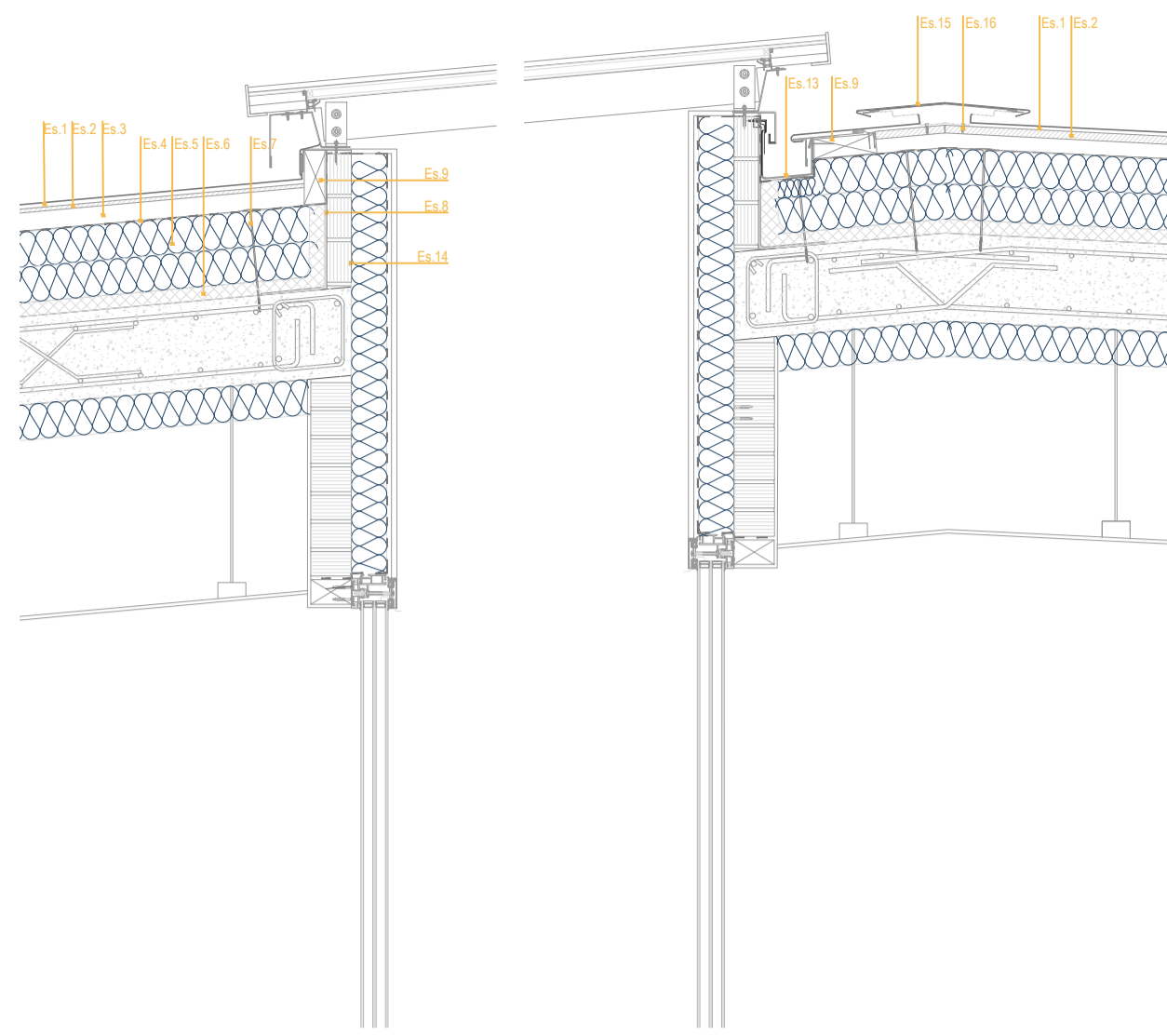
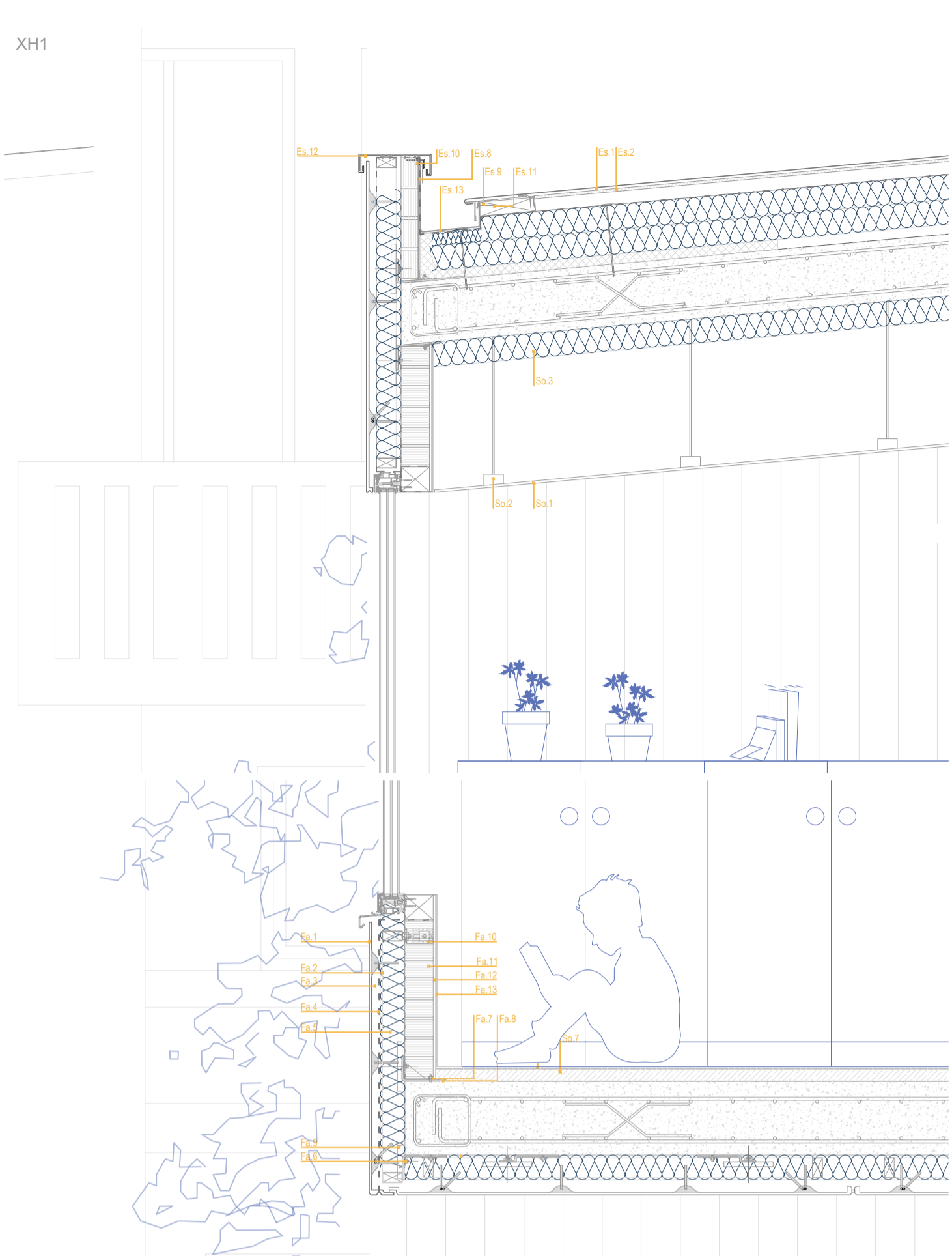
HIRUGARREN OINA_ETXEBIZITZAK
Eskala_1/150



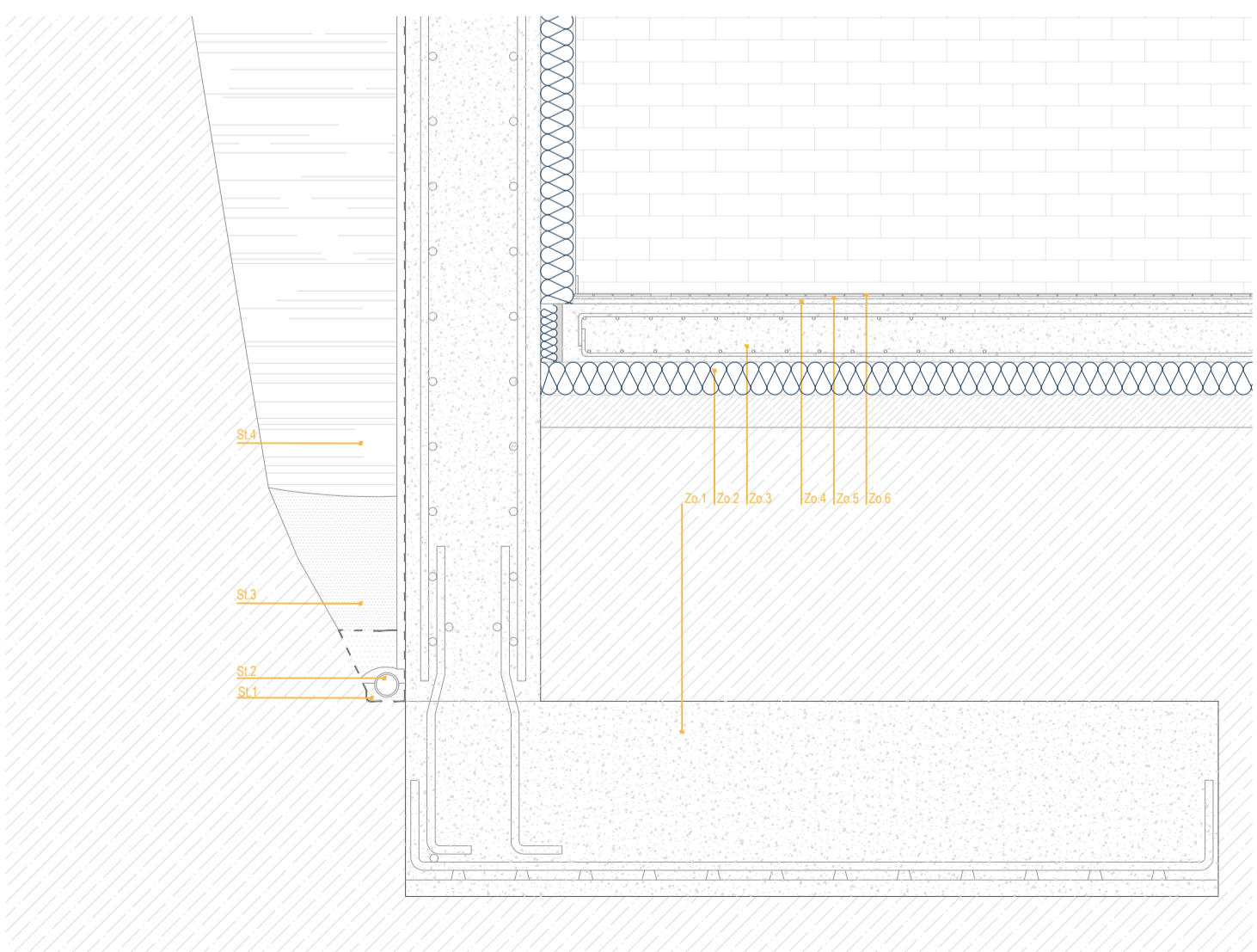
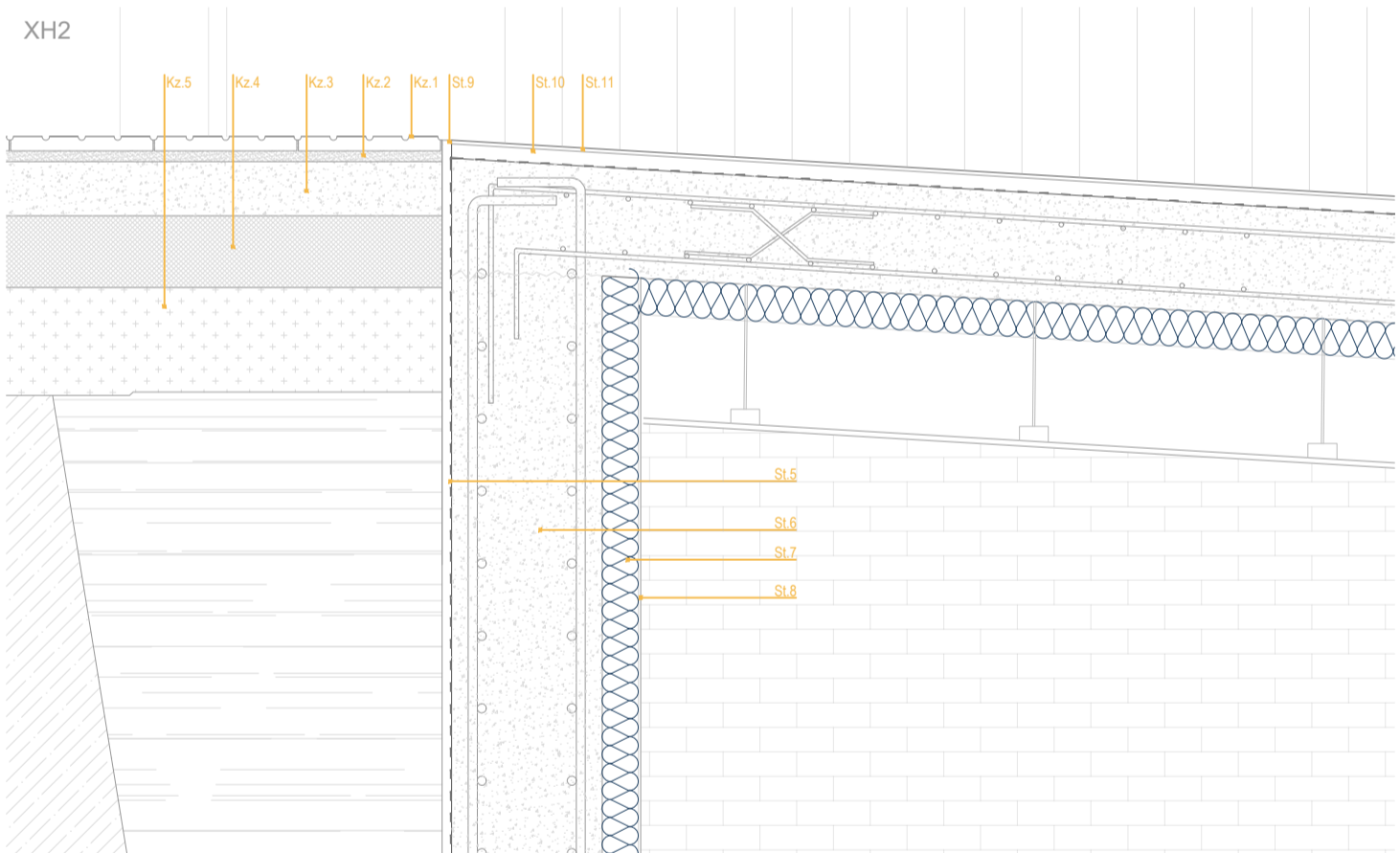
LAUGARREN OINA_ETXEBIZITZAK
Eskala_1/150



XH1



XH2



XH1_ZINKEZKO ESTALKIA ETA GRC PANELEZKO FATXADA

ZINKEZKO ESTALKI INKLINATUA

- Es1_Zinkezko xofa_VZINK PLUS_0,8mm
- Es2_OSB hidrofugoa_12mm
- Es3_Aire garbora / arrostrelak proiektzioan_50mm
- Es4_Lam. banatzailea, Polipropeno geotextila_2mm
- Es5_Isolamendu termikoa, XPS_2x100mm
- Es6_Isolamendu akustikoa_Danosa Fonada 900_39mm
- Es7_Isolamendu termikoaren fizio mekanikoa
- Es8_Txapa plegatuzko perfla
- Es9_Zurezko listola
- Es10_Zigilu mastikoa
- Es11_Fijazlarako itzea
- Es12_Aluminiozko errematea
- Es13_Erretena (zink ez xofa tolestua)
- Es14_Adreli huts bikiltzeko euskarria
- Es15_Aluminiozko galurra
- Es16_Fijazlarako torioja

GRC PANELEZKO FATXADA ITSUA

- Fa1_Stud frame GRC panela-Prehorquisa_10mm
- Fa2_Fatxadaren metalezko azpiegitura
- Fa3_Aire garbora
- Fa4_Lam. iragazgaitz transpirablea_2mm
- Fa5_Isolamendu termikoa, XPS_100mm
- Fa6_Aingura burudun Torloju_M12X40
- Fa7_Desafix M12x40
- Fa8_Horadun tolestutako pletina
- Fa9_Carrilera Gripaon Liso 200x40
- Fa10_Tolestutako pletina
- Fa11_Adreli huts bikiltzeko euskarria
- Fa12_Tolestutako pletina
- Fa13_Tolestutako pletina

XH2_SOTO HORMA ETA ZIMENDUA

SOTO HORMA

- St1_Area
- St2_Hodi drainatzailea
- St3_Legarra
- St4_Lur konprimatua
- St5_Lamina iragazgaitz asfaltikoa
- St6_Soto horma
- St7_Isolamendu termikoa_100mm
- St8_Igiltzuzko plaka akabera
- St9_Dilatazio junta
- St10_Mortero erregulatzailea
- St11_Epoxi akabera (parking-atarako egokia)

ZOLARRIA

- Zo1_Zimendua
- Zo2_Legarra
- Zo3_Zolarrria
- Zo4_Morterozko errekrutua
- Zo5_Mortero erregulatzailea
- Zo6_Baldesa zeramikozko akabera

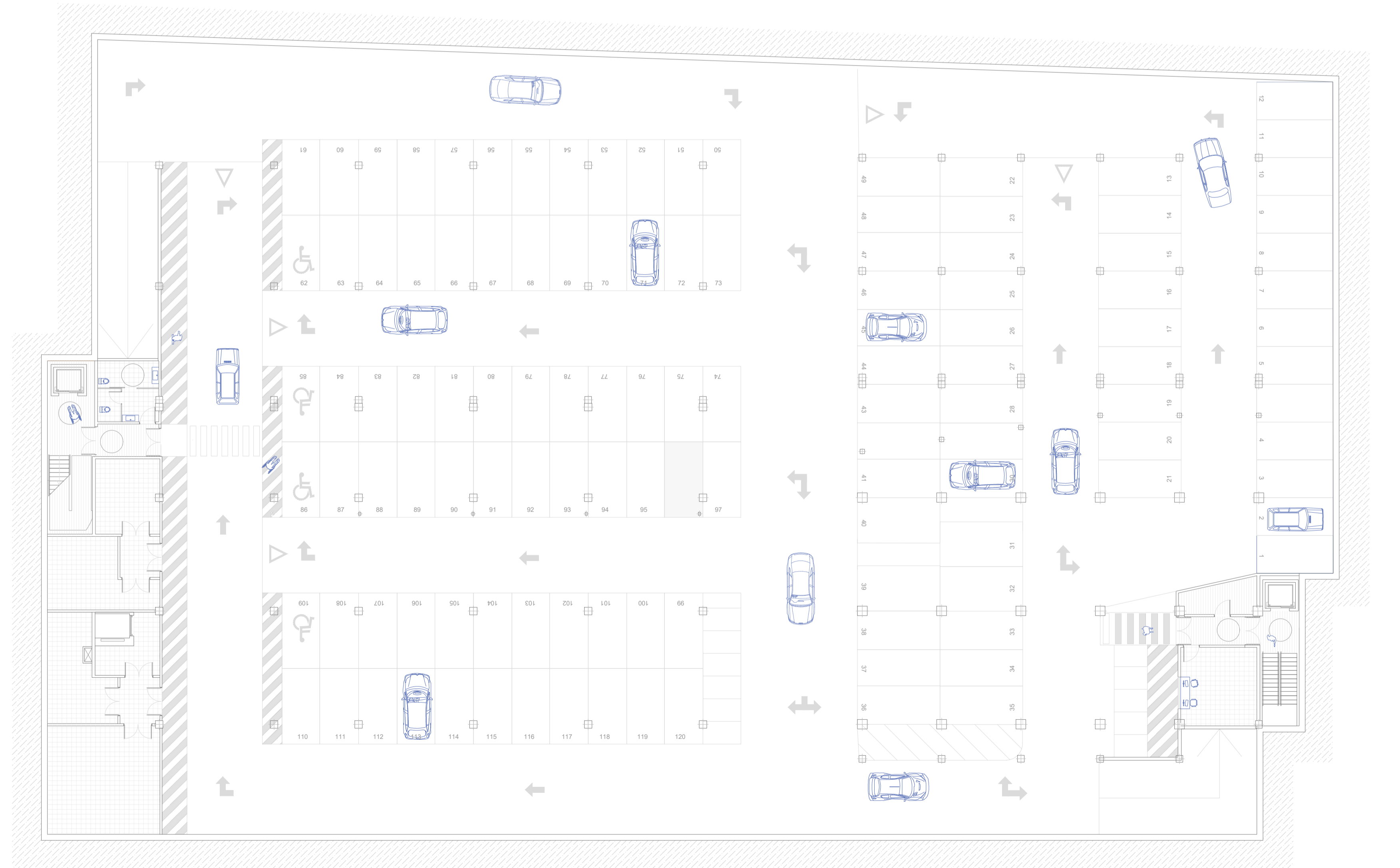
KANPOA_ZORUA

- Kz1_Lauza hidrofugozko akabera_400x400x40mm
- Kz2_Helzte morteroa
- Kz3_Hormigazko zolarrria
- Kz4_Zagar artifiziala ZA-40/ZA-25
- Kz5_E1 Esplanada (S-CBR<10)
- Kz6_Lur naturala

SOLAIRUA

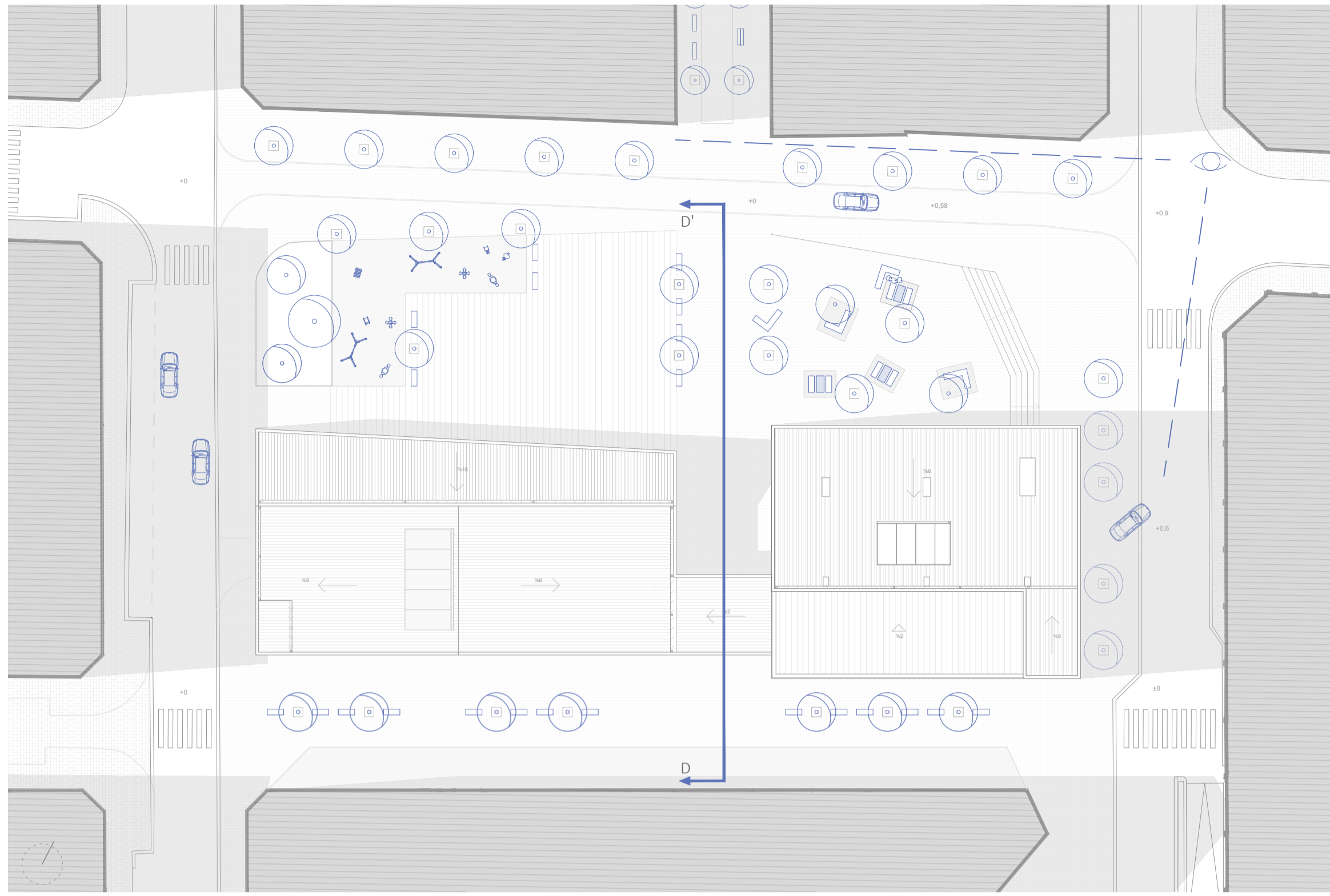
- So1_Sabai faltua
- So2_Sabai faltuaren egitura
- So3_Isolamendu termikoa, XPS_100mm
- So4_Baldosa zeramikozko akabera_10mm
- So5_Zoru teknikoaren Plat-ok
- So6_Gres zeramikoa_zurezko akabera_10mm
- So7_Morterozko errekrutua_40mm
- So8_Zurezko listola

SOTO OINA_APARKALEKUA
Eskala_1/200

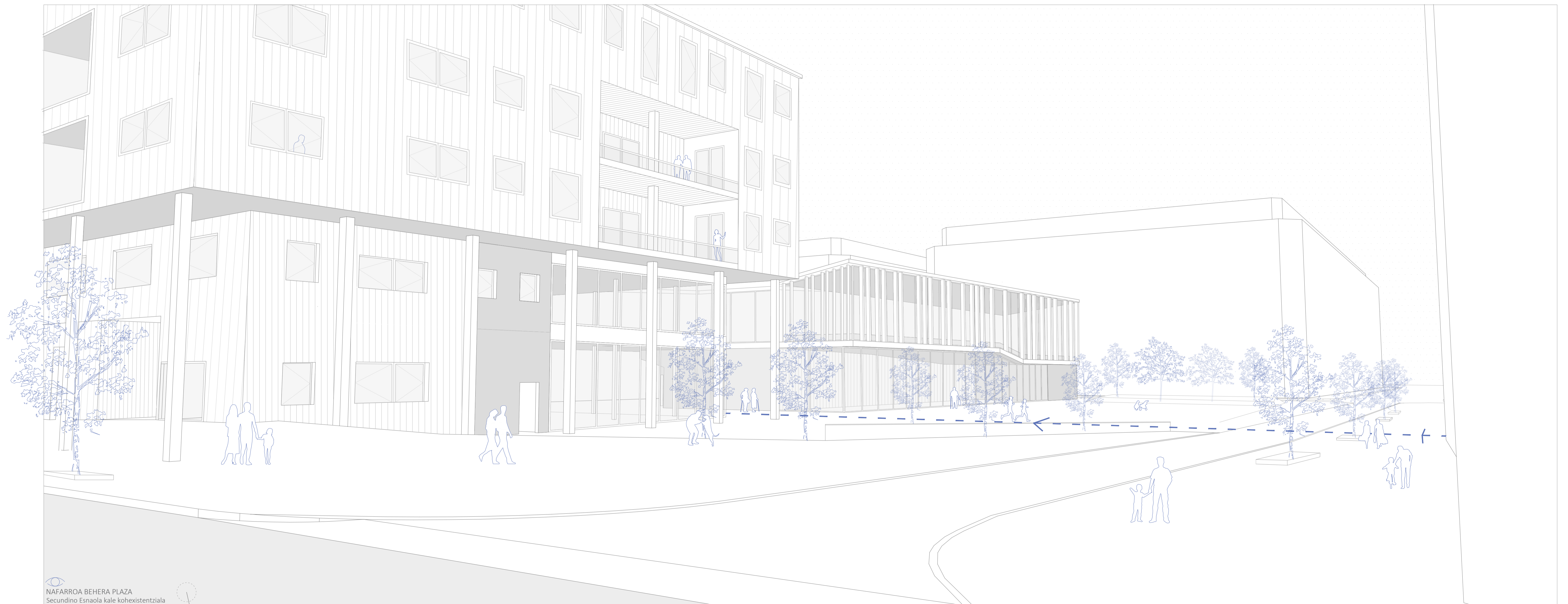


MERKATUA

MIREN ARKETA UGARTE
Master Amalerako Lana
2019/2020



D-D' ZEHARKAKO EBAKETA
Eskala_1/200



NAFARROA BEHERA PLAZA
Secundino Esnaola kale koheixistentziala

MERKATUA

MIREN ARKETA UGARTE
Master Amaierako Lana
2019/2020