

**TERRAZA** IKASGELA  
**TAILERRAK** EGONGELA LIBURUTEGIA  
**KAFE ANTZOKIA**

**KALEA**

**SARRERA**

**PATIOA**

**KAFE ANTZOKIA**

**\_NON**

Tolosako Zumalakarregi pasealekuaren eta Paulo Reanoa Kalearen artean dagoen LASKOAIN 13 orubean burutuko da proiektua.

**\_ZER**

Gaur egun, orube hartan dagoen Urela etxearen ERASPENA burutuko da.

Berlan, SORKUNTZA-ZENTROA eta KAFE-ANTZOKIA oraindik atera. Horrez gain, hiribizitzako KALE BAT sortuko da, eta orubearen INGURUAREN BERROGOKITZAPENA egingo da.

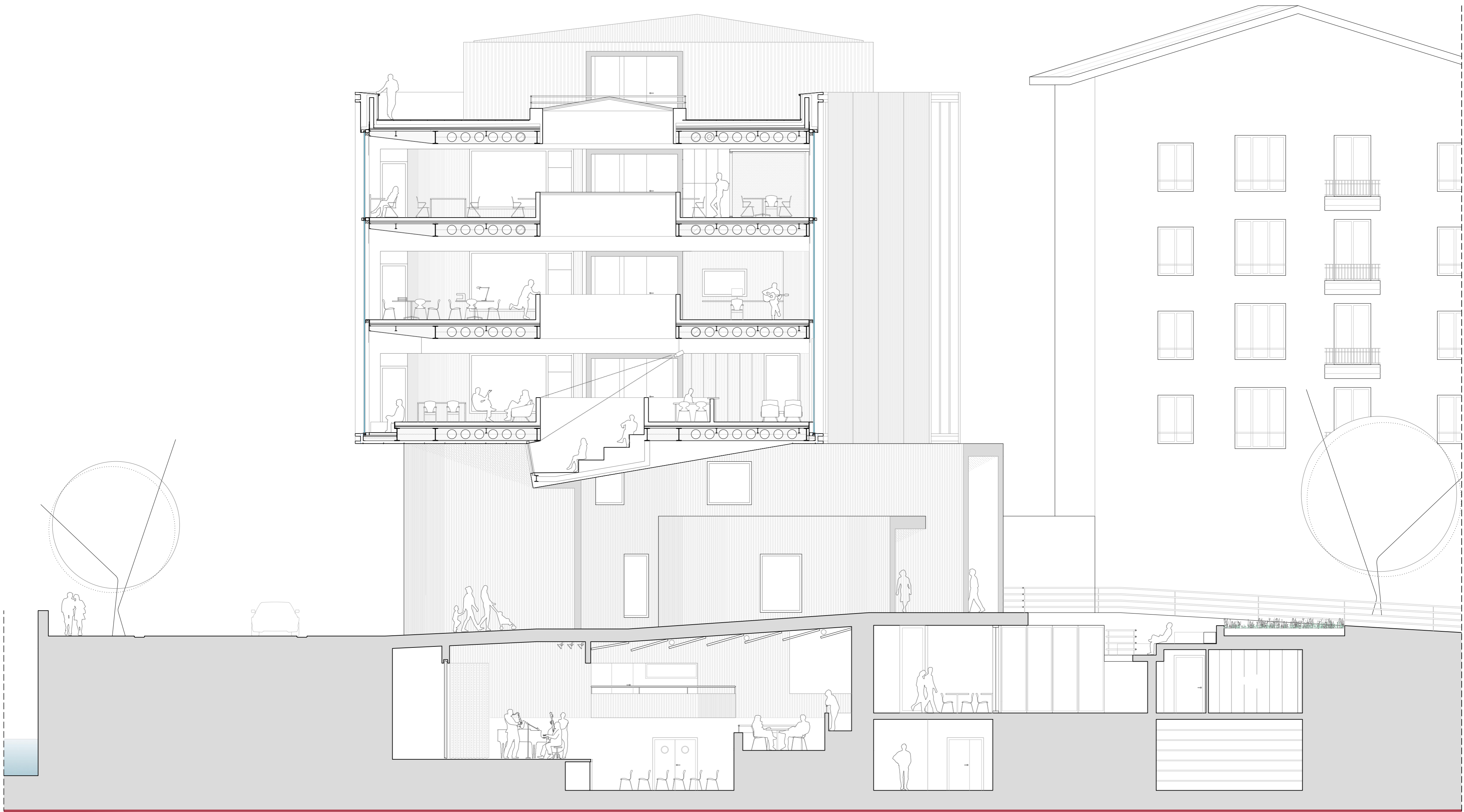
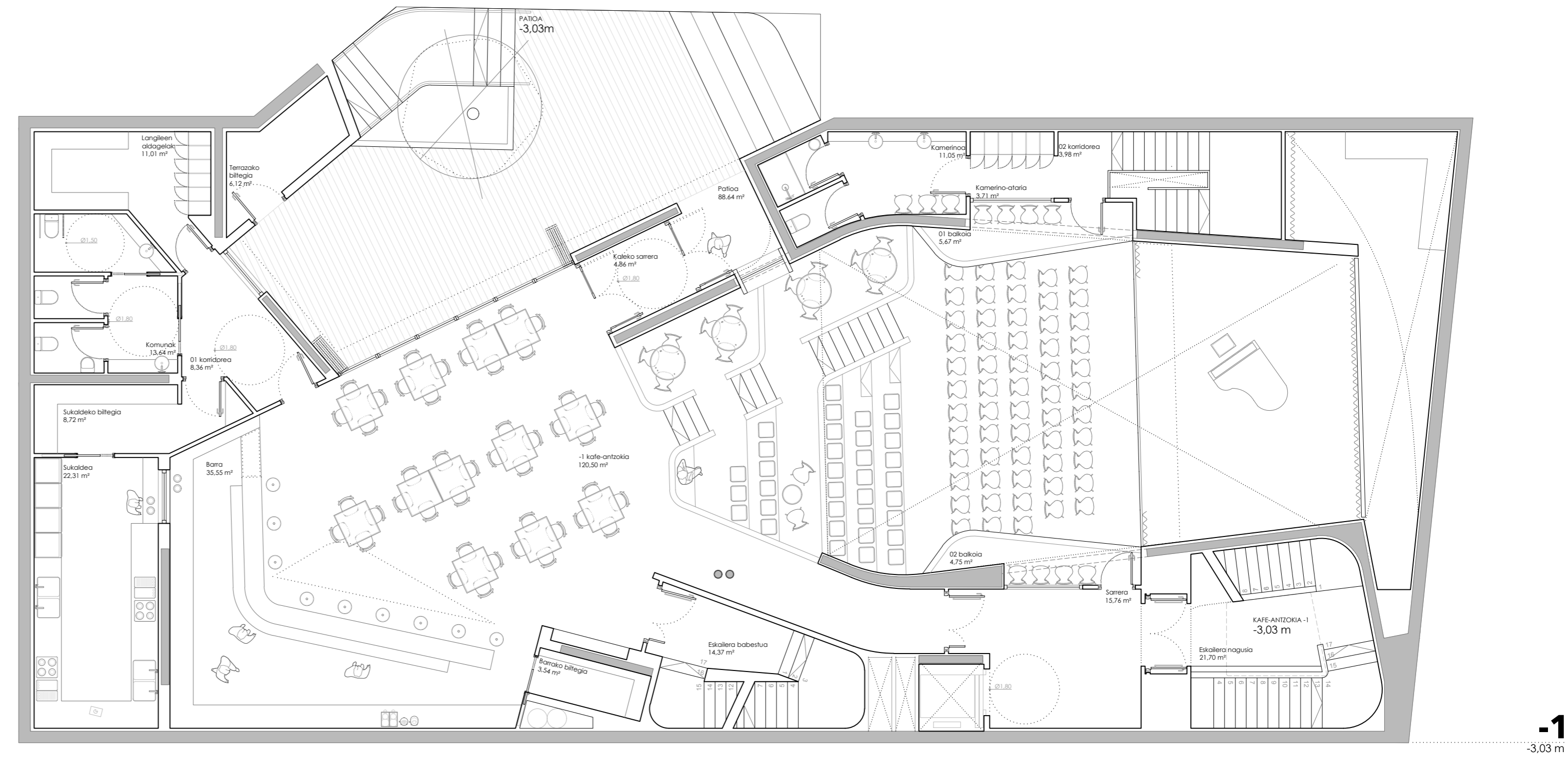
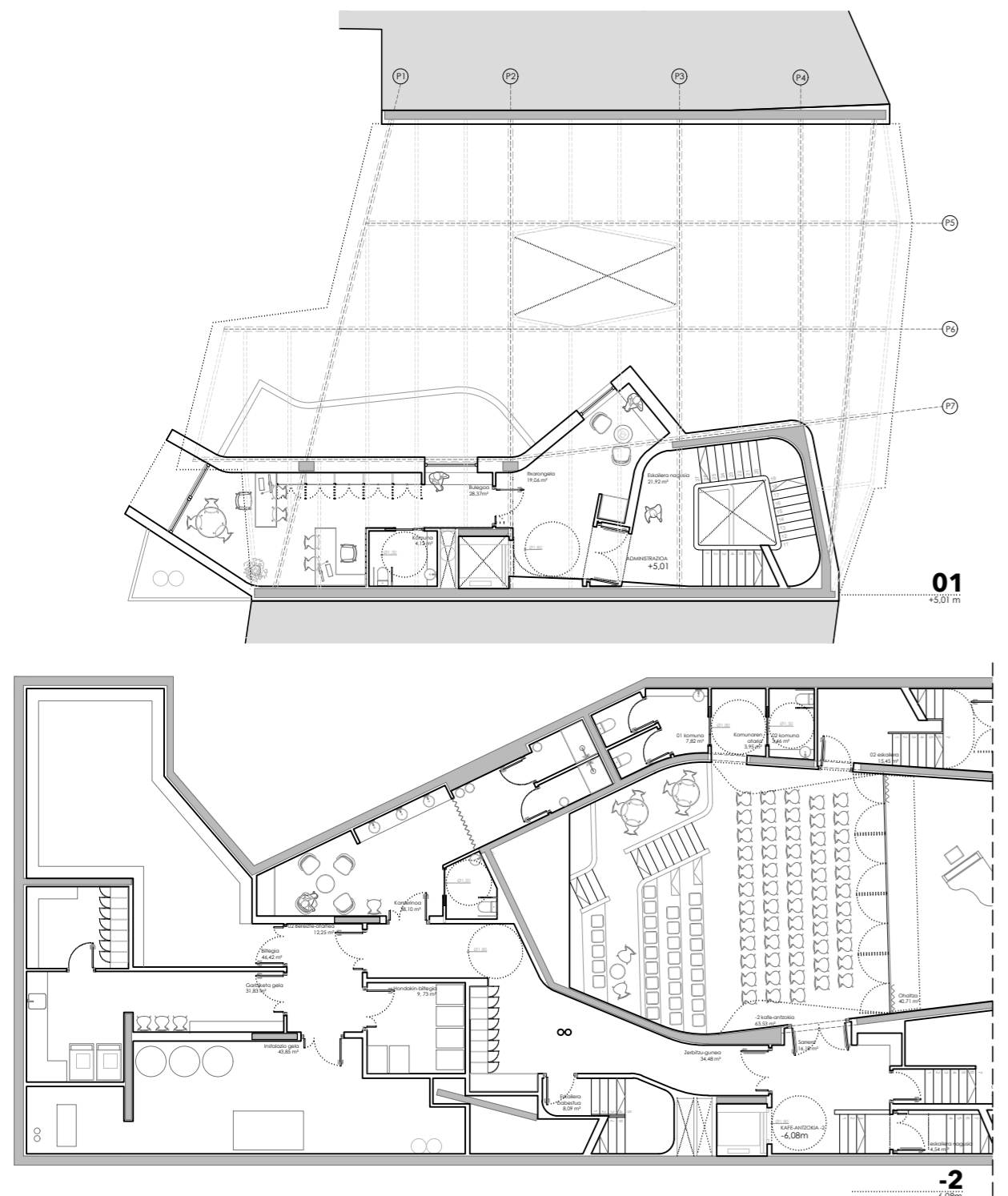
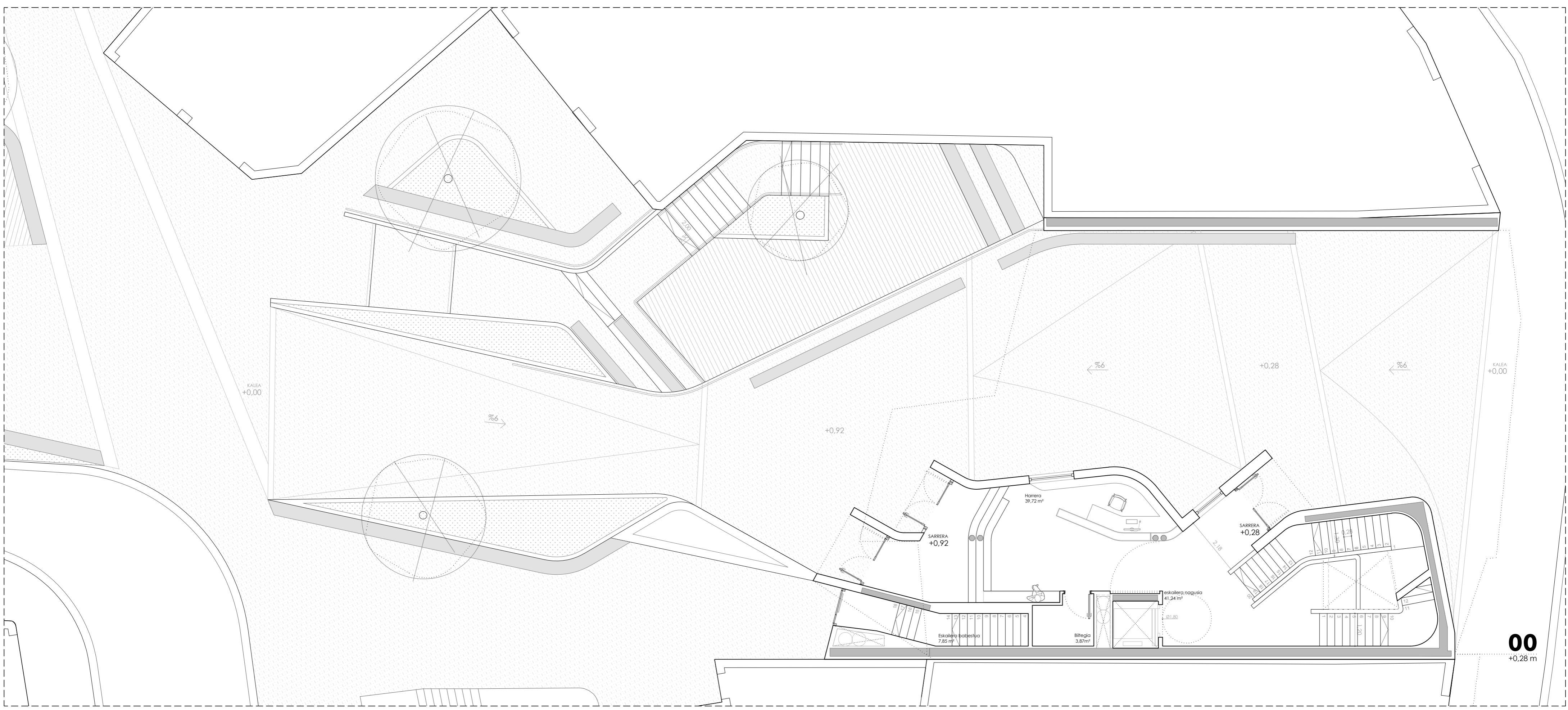
**\_HELBURUA**

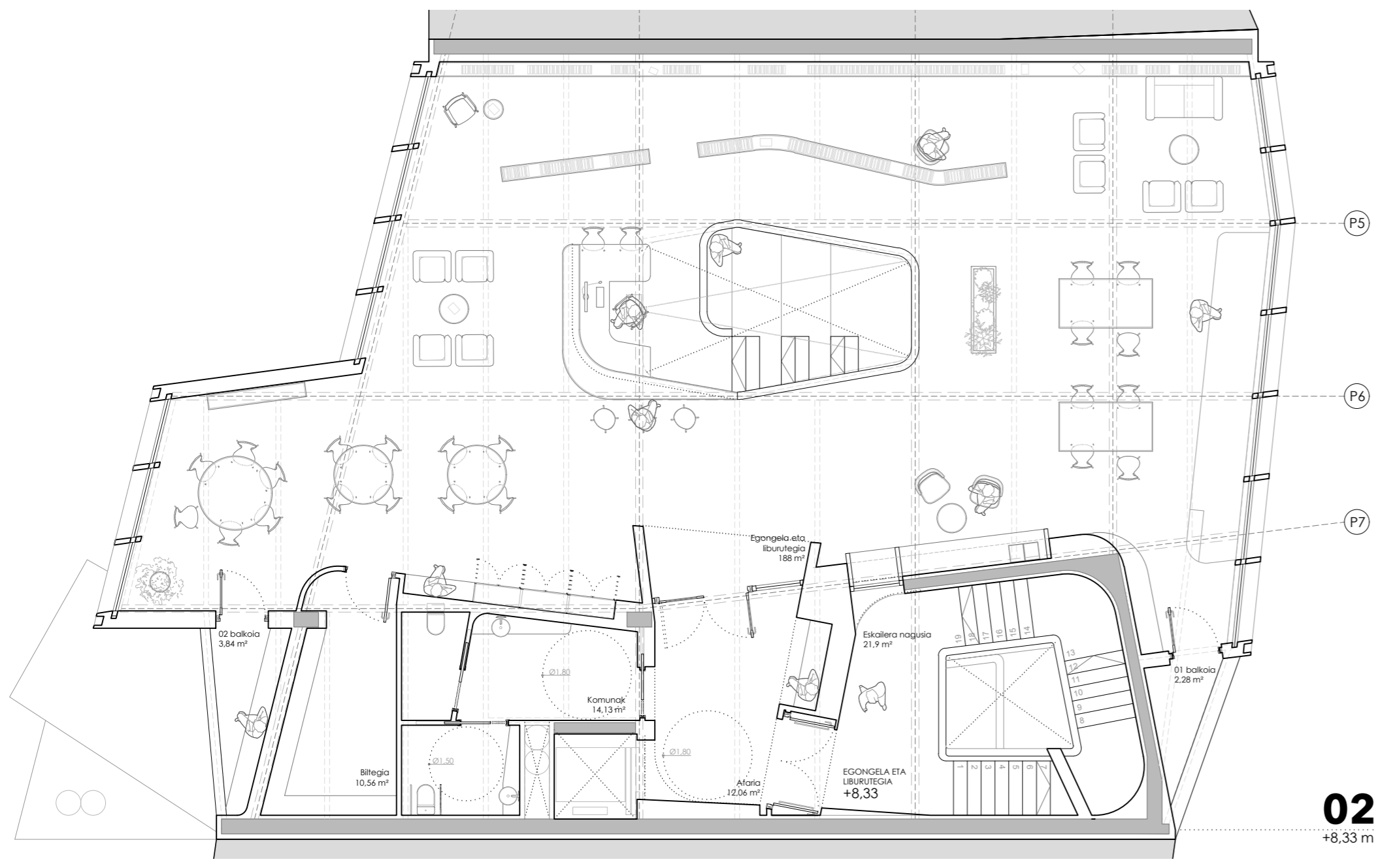
Tolosako HIRIBIZITZA-ARAZO BAT KONPONTEA eta hiribizitzaren EKIPAMENDU-SAREAREN HITSUNEKA BETETzea.

**\_NORI ZUZENDUTA**

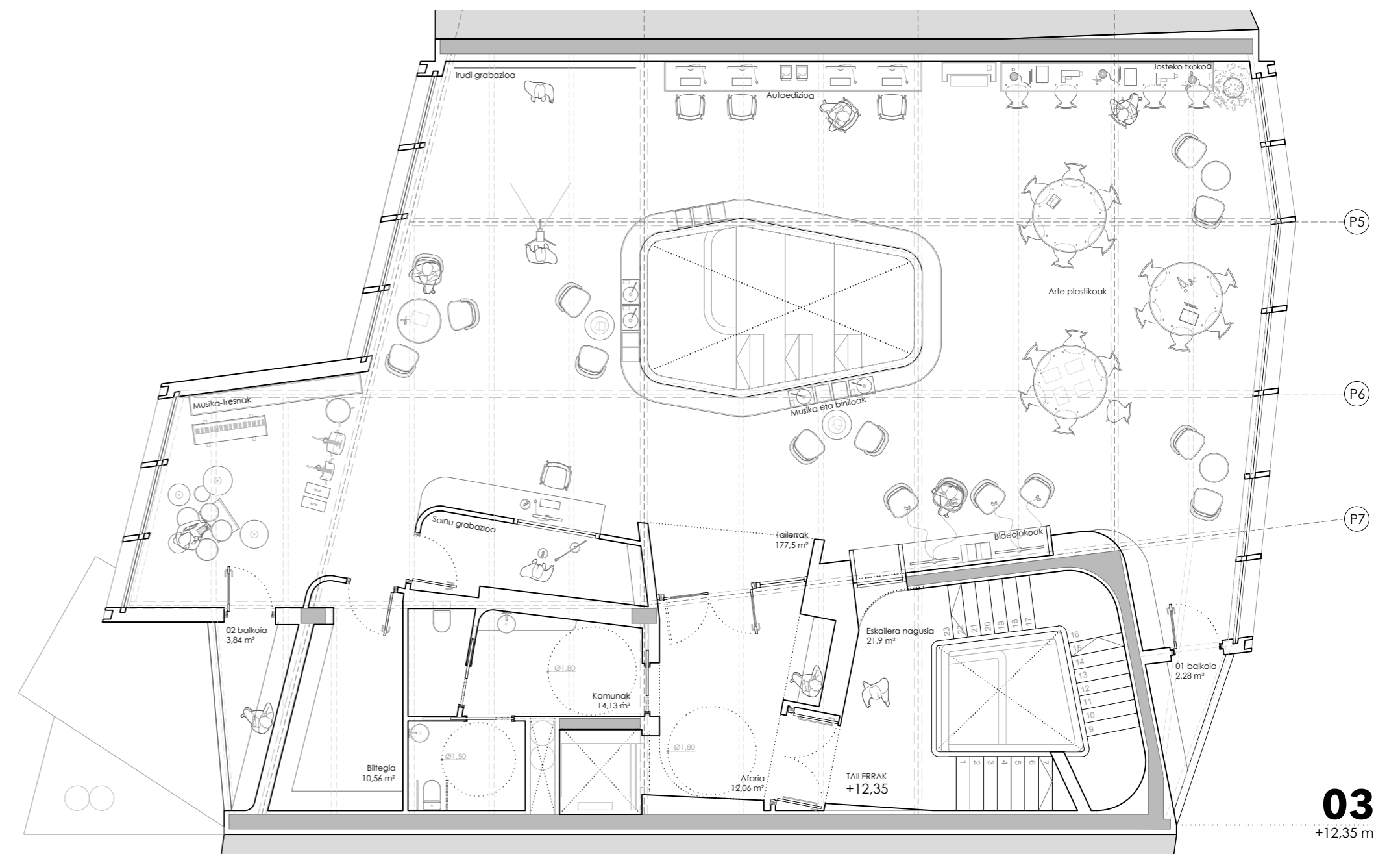
Tolosako eta eskualdeko herrietako EDONORI zuzenduta eta ADIN MUGARIK GABE.



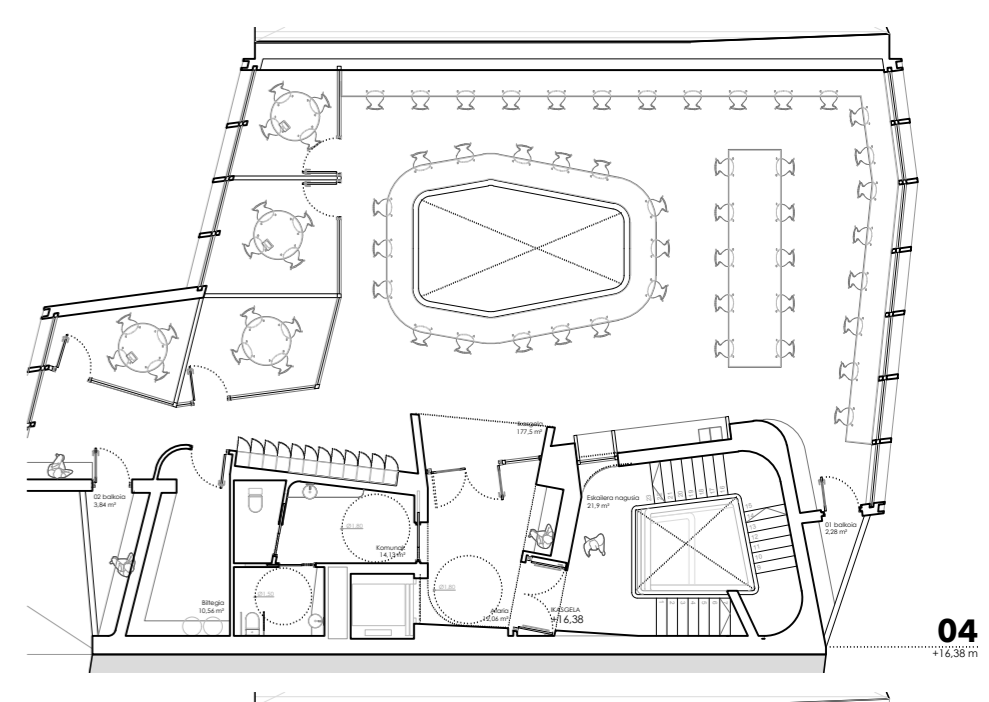
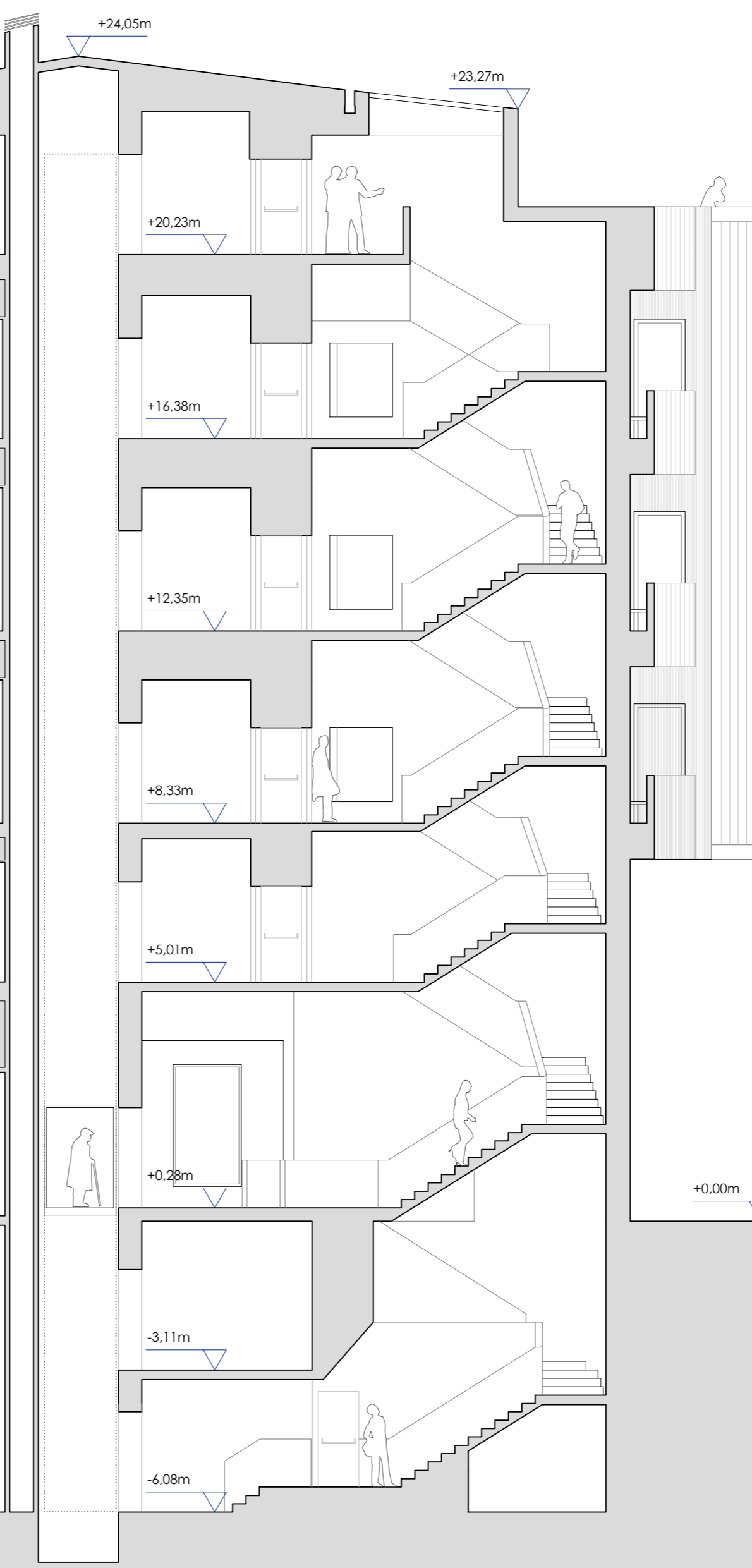
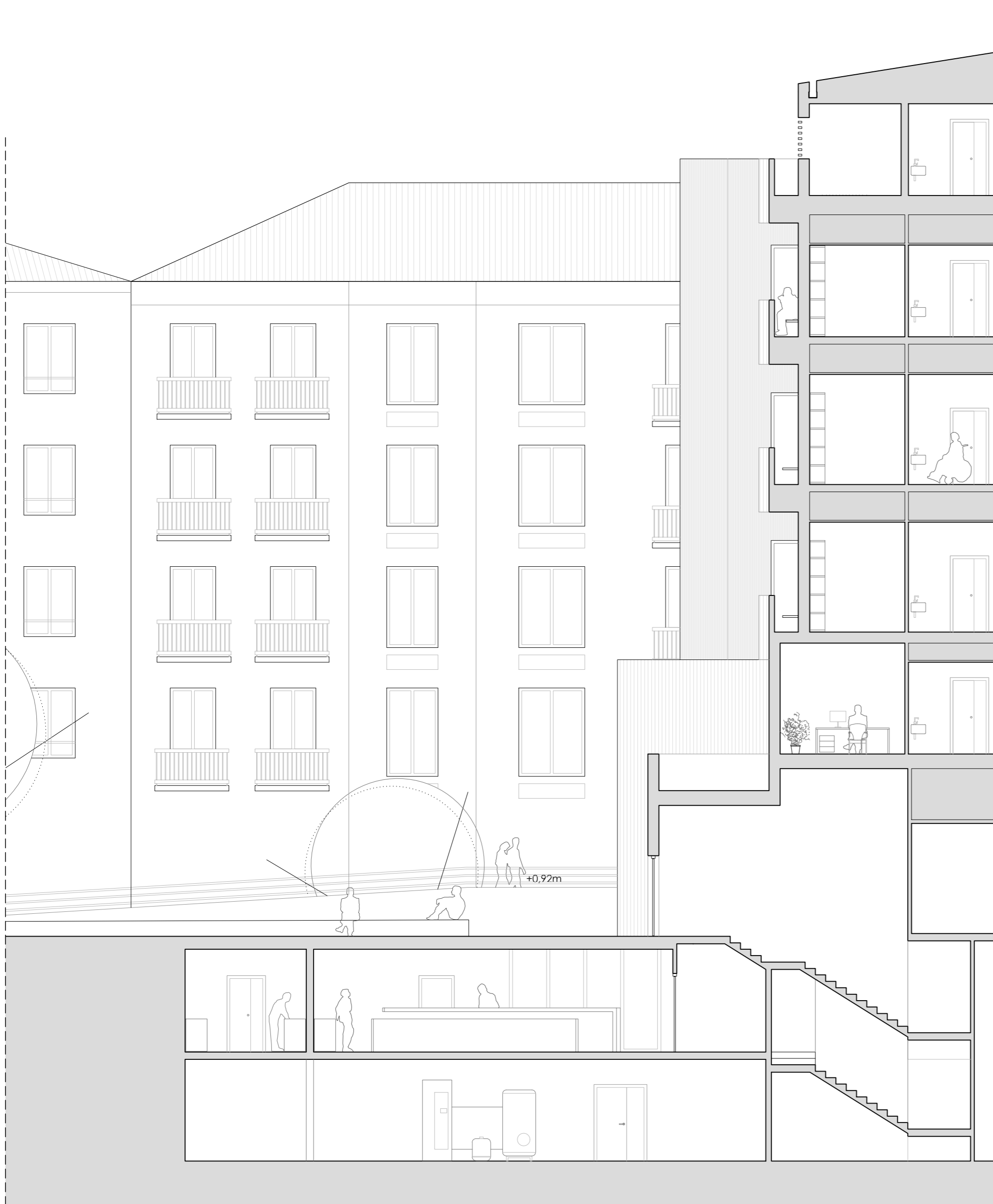




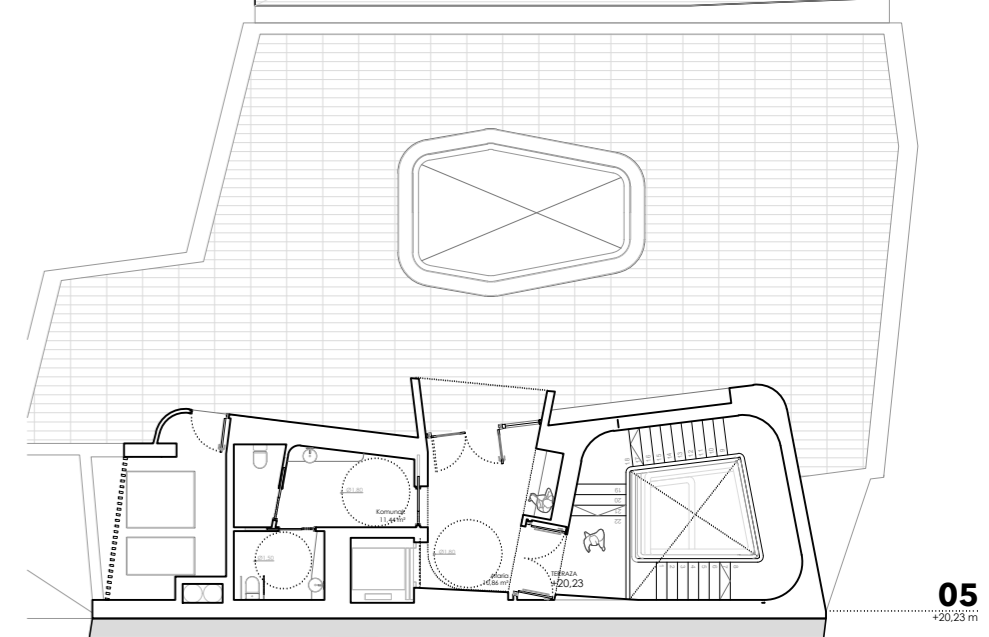
**02**  
+8.33 m



**03**  
+12.35 m

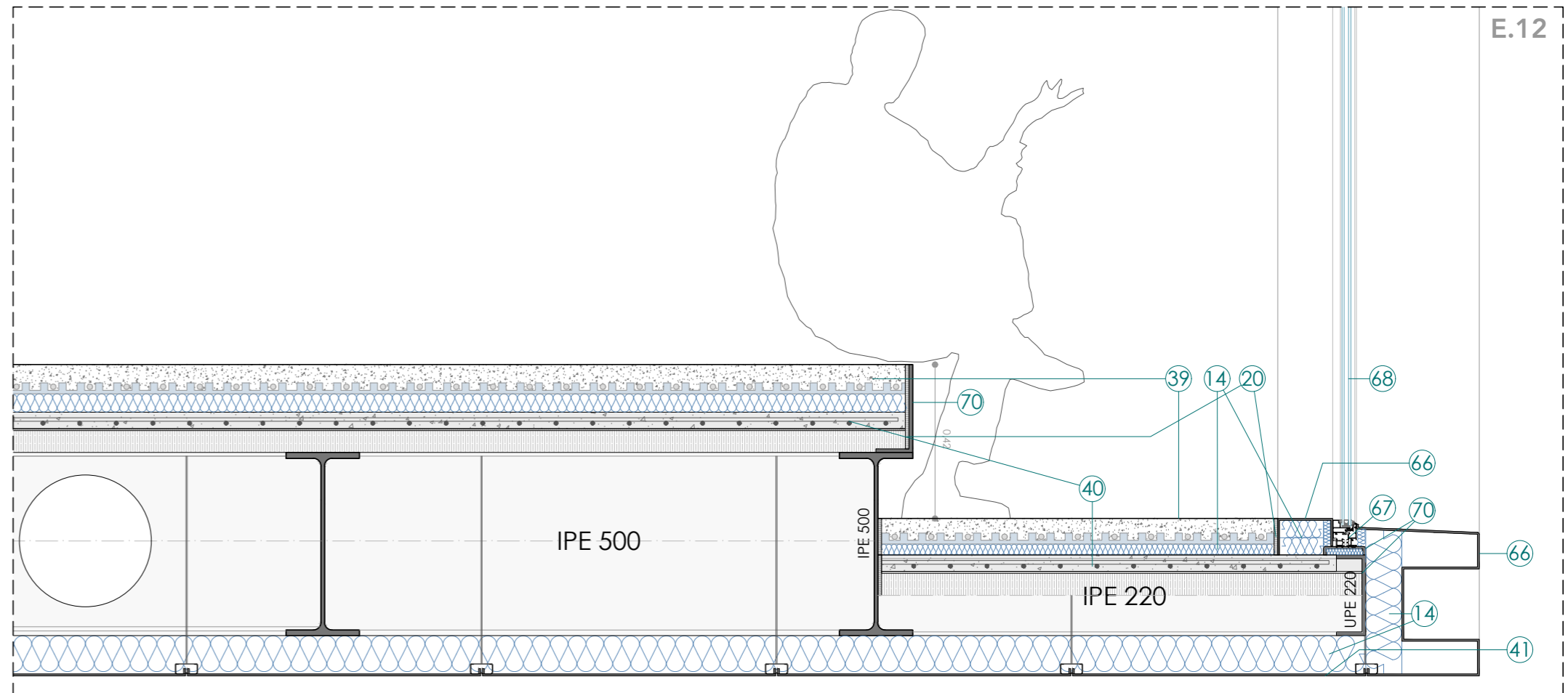
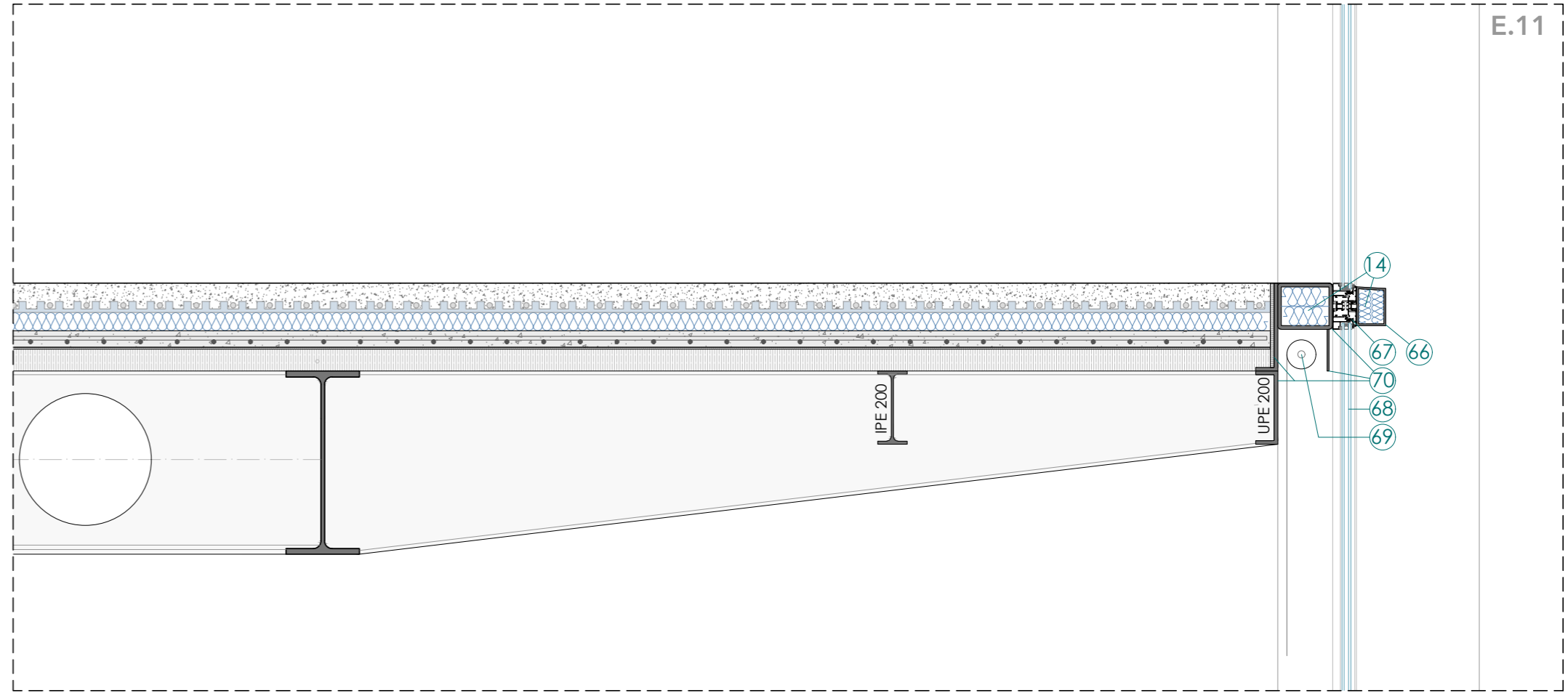
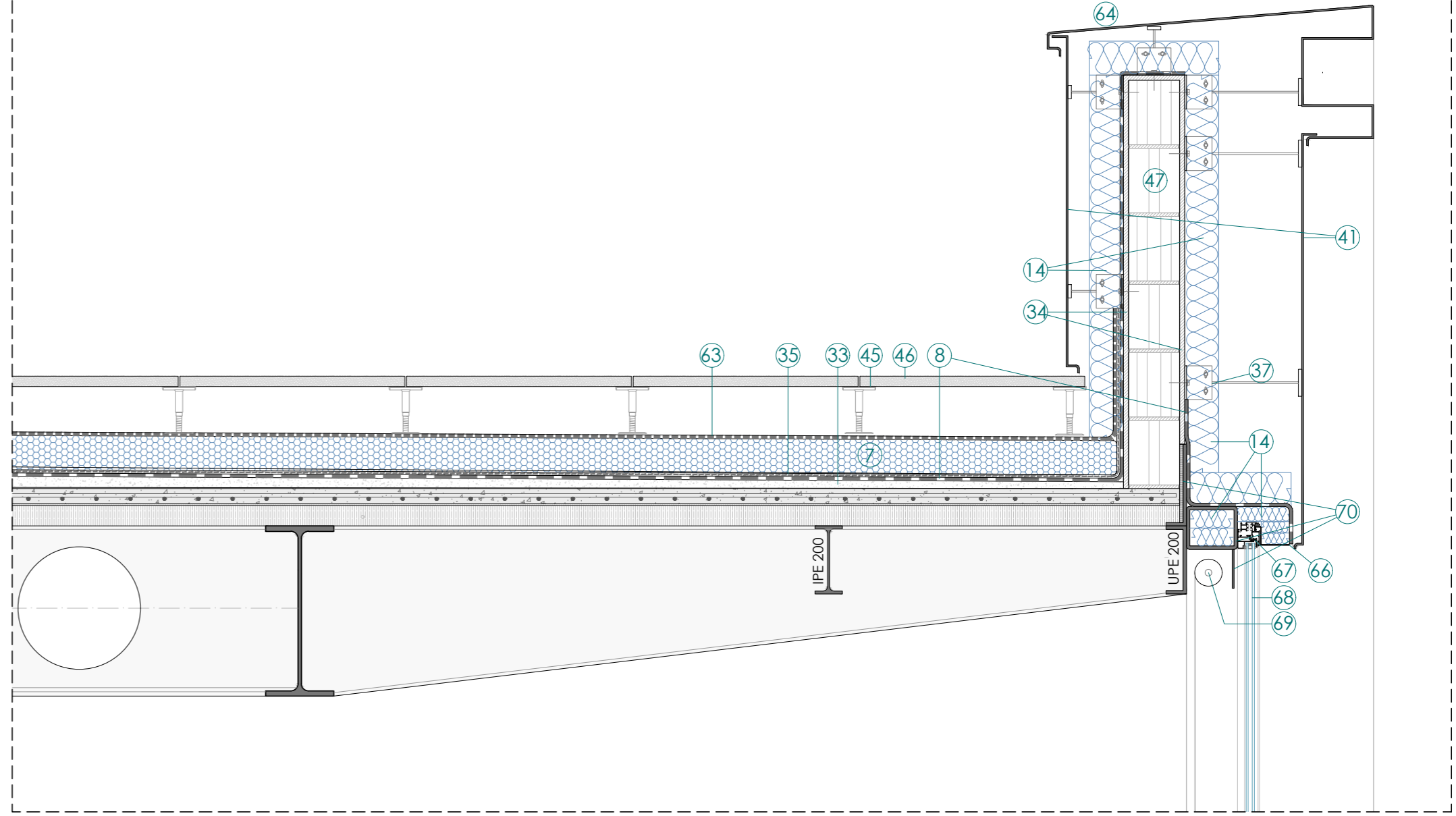


**04**  
+20.23 m



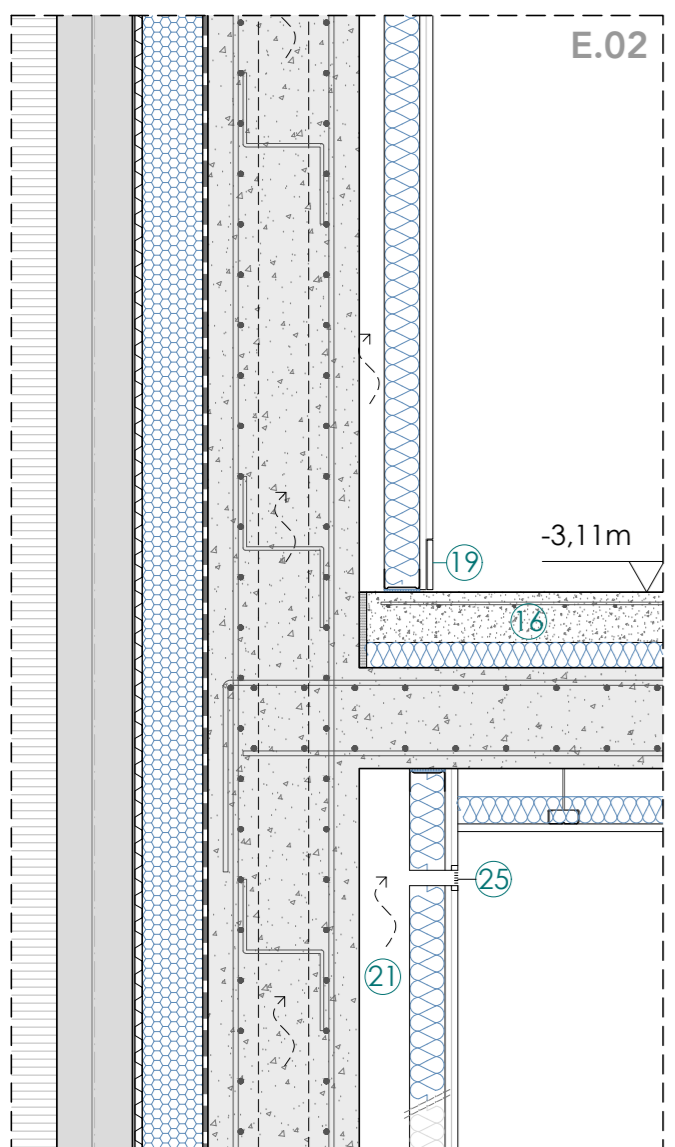
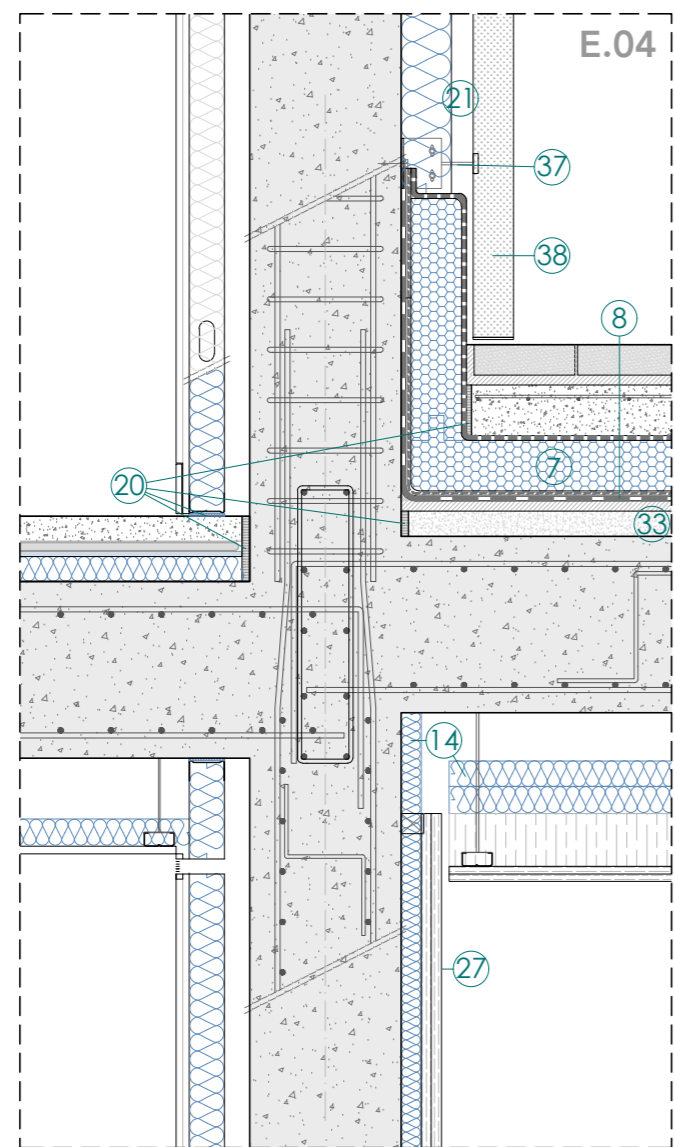
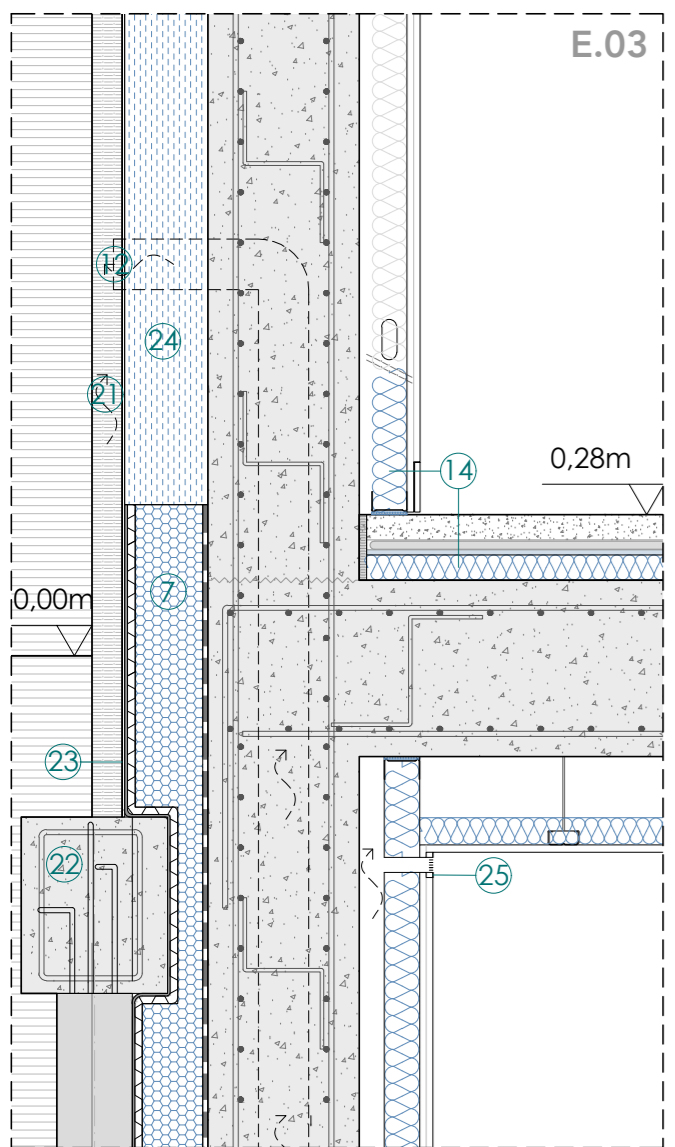
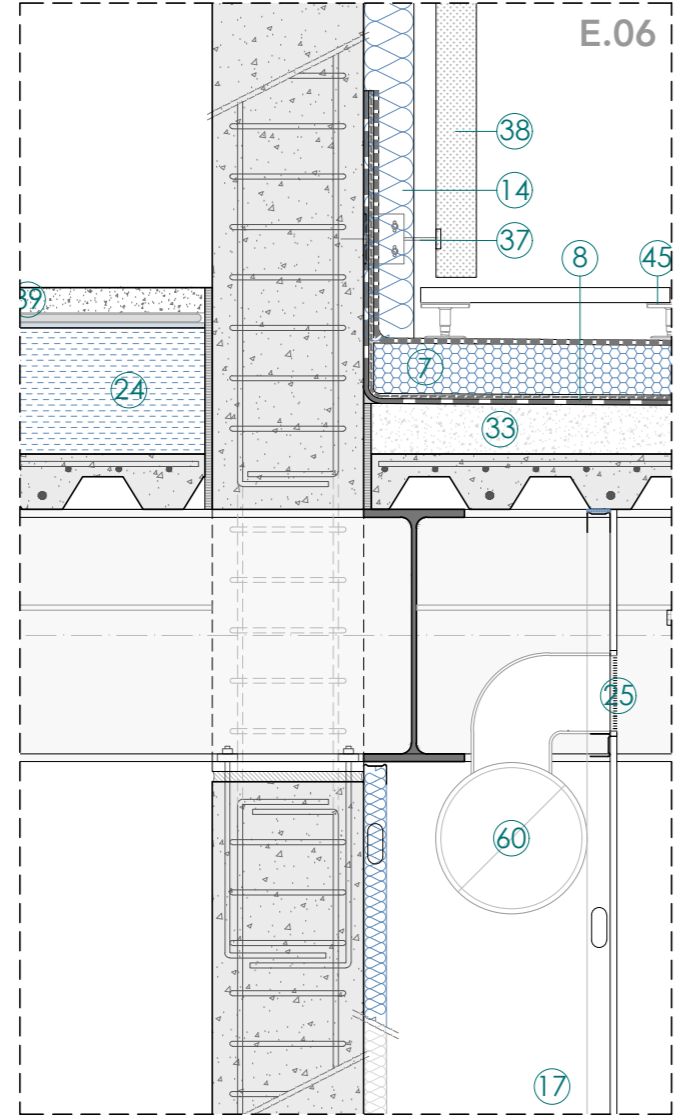
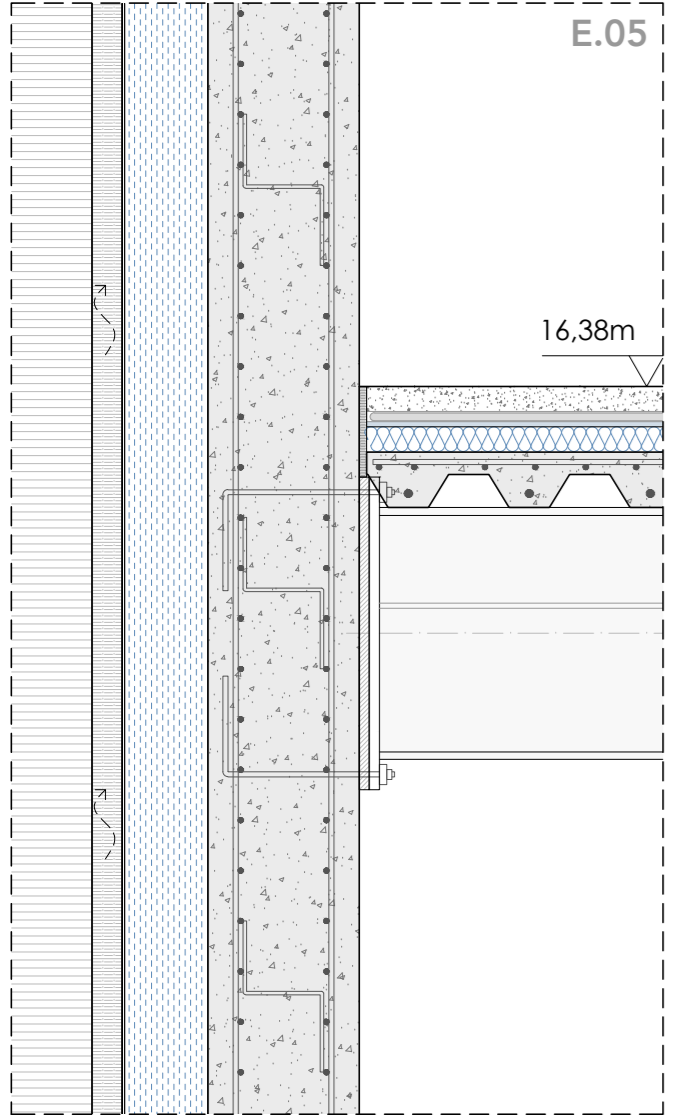
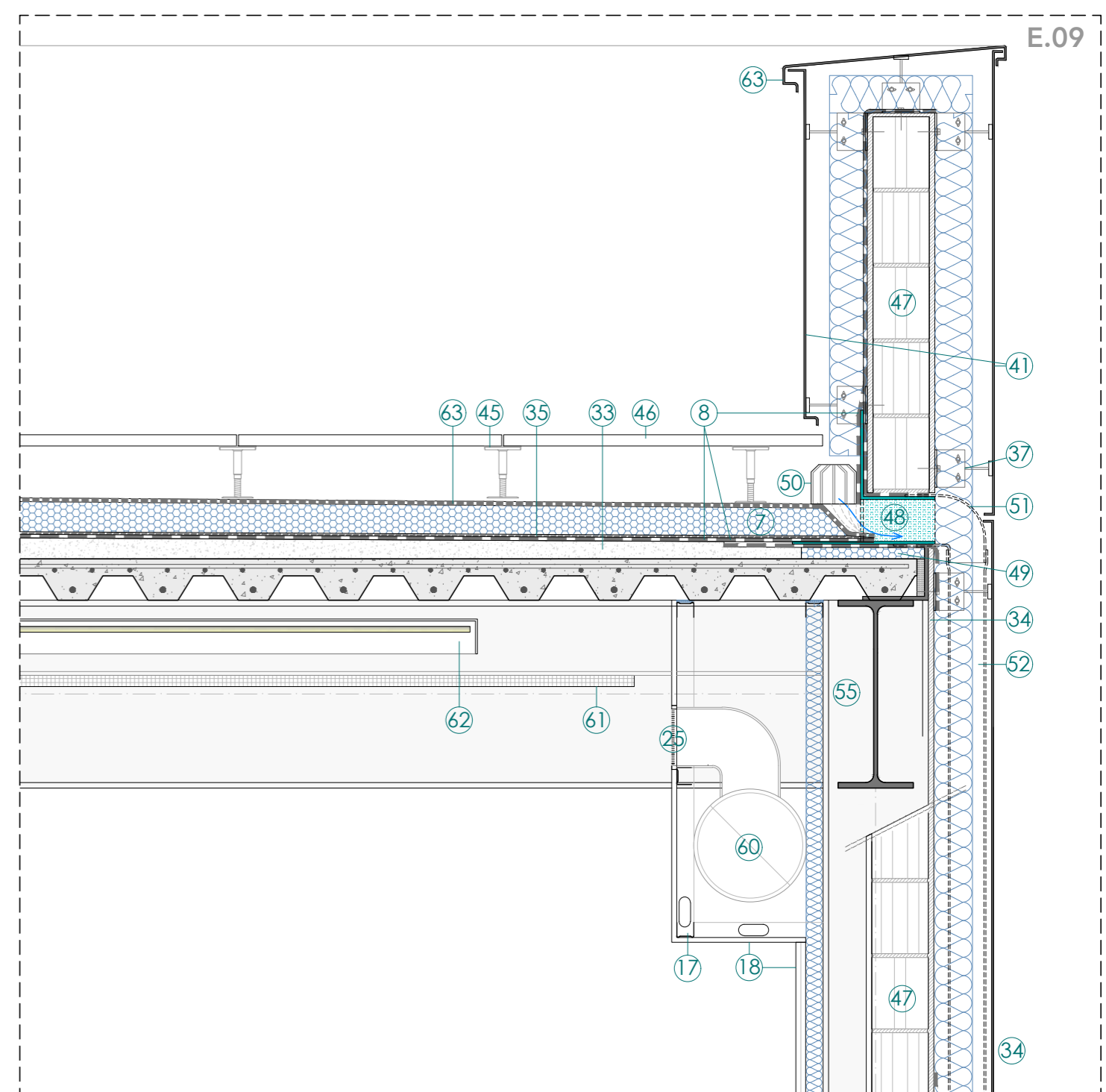
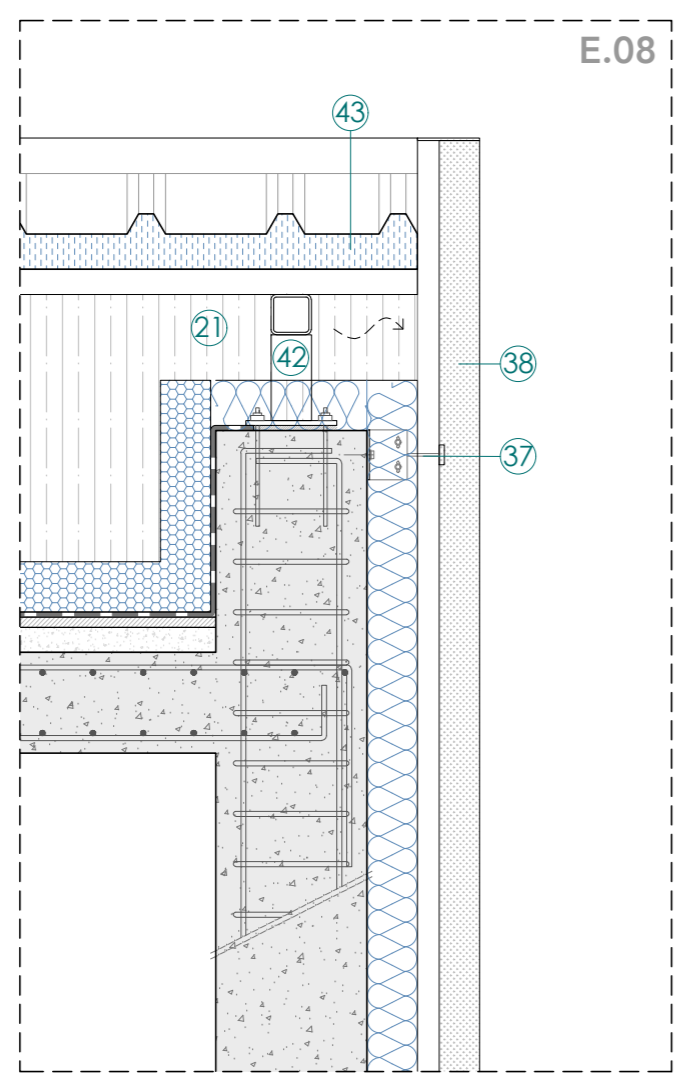
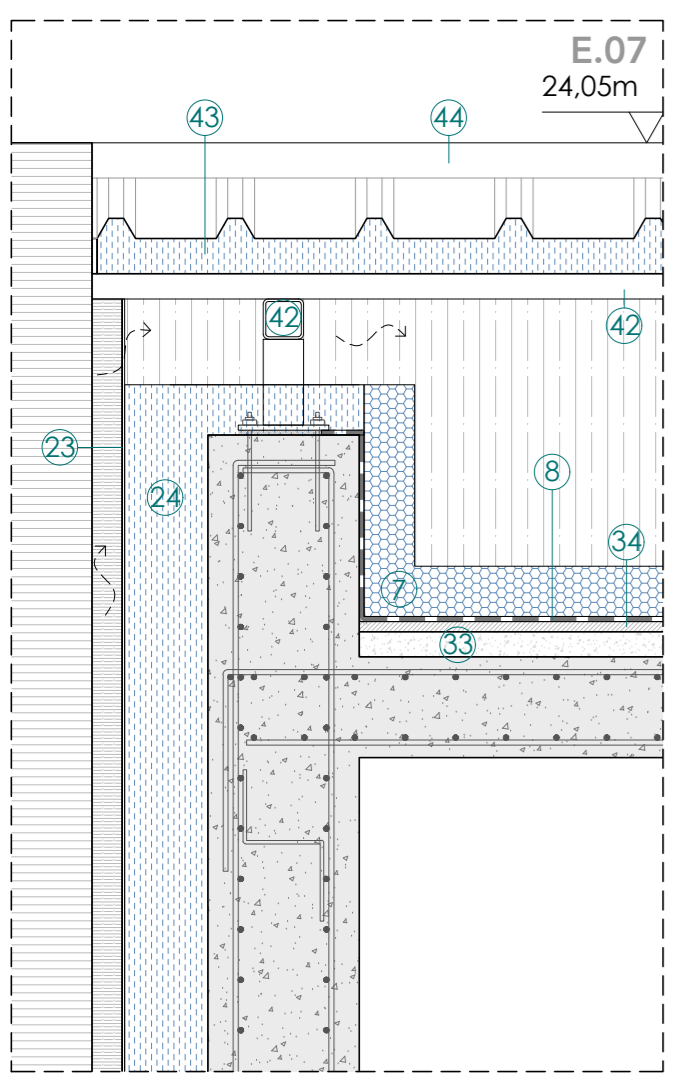
**05**  
+16.38 m





Legenda

- 8\_EPDM lamina iragargaitza
- 14\_Zuntz minerala
- 20\_Banda elastikoa
- 21\_Aire ganbera
- 22\_Piloten euste-habea
- 23\_Itxapa grekatua
- 24\_Polistireno hedatua EPS
- 25\_Sareta
- 33\_Hormigoi orina
- 34\_Morteroa
- 35\_Babes-geruza
- 36\_Tolosako baldosa
- 37\_Fatxada-azpiegitura
- 38\_Fatxada-itxura grekatua
- 39\_“Superfloor” mortero leundua
- 40\_Zoru erradiazale-freskatzaila
- 40\_Foijatu arina
- 41\_Aluminiozko “composite” itxura-plaka
- 42\_Estaki ez-igargarriaren azpiegitura metalikoa
- 43\_Altzairu-akaberadun sandwich plaka
- 44\_Itxapazko estalki-galura
- 45\_Plat-azpiegitura
- 46\_Hari-zoladura erregistragarria
- 47\_Hormigoi-blokea
- 48\_Puntzoketaren kontrola geruza
- 64\_Aluminiozko “composite” kareli-buru, lantekinduna eta moldaduna
- 65\_Aluminiozko “composite” itxapa tolestua (fabrikan eginda)
- 66\_Aluminiozko “composite” tapa
- 67\_Oligo-hormaren ardozeria
- 68\_Gas-argaldun beira hiruaitza
- 69\_Garfina
- 70\_Altzairuzko profila/pletina



- ### Legenda orokorra
- 1\_Garbitze-hormigola
  - 2\_Drainatze-tutua
  - 3\_Betegorri iragazkorra
  - 4\_Altzaruzko platera (hormigoi betekinduna)
  - 5\_Geotesil geruza
  - 6\_Drainatze-geruza
  - 7\_Poliestireno estruitua XPS
  - 8\_EPDM lamina iragazgaitza
  - 9\_HA horma flexioerresistentea
  - 10\_Lagor zuntzua
  - 11\_Zapala jarria
  - 12\_Airezatze-tutua
  - 13\_Iglu-azpiegitura
  - 14\_Zuntz minerala
  - 15\_Zakaria
  - 16\_Lauza flotatzailea
  - 17\_Trenkada-azpiegitura
  - 18\_Kartoi-geltsu plaka
  - 19\_Zakalao
  - 20\_Banda elastikoa
  - 21\_Aire garbiera
  - 22\_Ploteen euste-habea
  - 23\_Txapa grekatua
  - 24\_Poliestireno hedatua EPS
  - 25\_Sareta
  - 26\_Zurezko arastrela
  - 27\_Zurezko lito-itxura
  - 28\_Adreliua
  - 29\_Barandaren azpiegitura
  - 30\_Baranda
  - 31\_Soba-azpiegitura
  - 32\_Zurezko sobaia, soltu-kurgatzailea
  - 33\_Hormigoi arina
  - 34\_Morteroa
  - 35\_Babes-geruza
  - 36\_Talaxko baldosa
  - 37\_Fatxada-azpiegitura
  - 38\_Fatxada-itxura grekatua
  - 39\_'Superfloor' mortero leundua + zaru erodiatzaile-freskatzailea
  - 40\_Forjatu arina
  - 41\_Aluminiozko "composite" itxura plaka
  - 42\_Estaki ez-igargariaren azpiegitura metalikoa
  - 43\_Altzairu-akaberadun sandwich plaka
  - 44\_Txapazko estaki-gailura
  - 45\_Plot-azpiegitura
  - 46\_Hari-zoladura erregistragarria
  - 47\_Hormigoi-blokea
  - 48\_Kazoleta horizontala
  - 49\_'Chova' etxearena
  - 50\_Isolamendu zuntza
  - 51\_Ukondoa, lotura-elementua
  - 52\_Zorrotzen-hodia
  - 53\_Erreten-hodia
  - 54\_Txapazko erretena
  - 55\_HB 360 zutabea
  - 56\_Ainguratze-plaka
  - 57\_Ainguratze-armatua
  - 58\_Habea bermatzeko altzaruzko pieza
  - 59\_Habea zurruntzeko altzaruzko pieza
  - 60\_Airezapenaren hodia
  - 61\_Sare-akaberadun saboi esekia
  - 62\_Philips luzetarako LED luminaria modeloa: SM531C LED315
  - 63\_Puntzoiaketa-erren kontrako geruza
  - 64\_Aluminiozko "composite" kare-burua, tantsinduna eta maldaduna
  - 65\_Aluminiozko "composite" txapa lotelua (fabrikan eginda)
  - 66\_Aluminiozko "composite" tapa
  - 67\_Oihag-hormaren arazkia
  - 68\_Gas-argidun beira hirkaltza
  - 69\_Gortina
  - 70\_Altzaruzko profila/pletina

