



SORKUNTZA-ZENTROA eta KAFE-ANTZOKIA TOLOSAN

MASTER AMAIERAKO LANA

Xabier Artola Amonarriz

AURKIBIDEA

_SARRERA

_TESTUINGURUA

_Kokapen geografikoa	4 or.
_Kokapena hirian	5 or.
_Inguruaren analisisa	6 or.
_Hirigintza arazoak	7 or.
_Legedia	8 or.

_PROIEKTUA

_Labur-labur	9 or.
_Programa	10 or.
_Inspirazioa	11 or.
_Erreferentzia arkitektonikoak	12 or.
_Erreferentzia bibliografikoak	13 or.

_PLANOAK

_Esku-hartzea hirian	15 or.
_Behe oina	16 or.
_Kafe-antzokia	17 or.
_Sorkuntza-zentroa	18-20 or.
_Altxaera nagusia	21 or.
_Atzealdeko altxaera	22 or.
_Ebaketa 01	23 or.
_Ebaketa 02	24 or.
_Ebaketa 03	25 or.

_IRUDIAK

_Render-irudiak	27-32 or.
_Irdi arruntak	33-35 or.



1. irudia_Tolosa, Zumalakarregi pasealekutik.

_SARRERA

Proiektua hiriaren irakurketatik abiatzen da eta orubea, pieza urbano bat bezala planteatu da hasieratik.

Tolosan kokatzen da proiektua, Oria ibaiari fatxada egiten dion orube batean. Baldintza asko izango ditu: batetik, arazo urbanistikoei konponbidea ematea, eta, bestetik, berriz, ekipamendu sarearen hutsunea betetzea; gainera, zenbait gizarte-arazori ere konponbidea emango zaie zeharka.

Ezin ahaztu hiriaren lekurik zoragarrienetariko batean kokatzen dela: ibaia eta Zumardi Txikiaren parean, Zerkausiaren, jauregien eta Santa Maria elizaren ondoan, eta Uzturre mendiaren magalean. Ondorioz, hauekiko harremana ere oso estua izango da proiektua ulertzeko garaian.

_proiektua

SORKUNTZA-ZENTROA ETA KAFE-ANTZOKIA TOLOSAN
Zumalakarregi pasealekua 2, 24000 Tolosa (Gipuzkoa) HAPO_Laskoain 13

_ikaslea

XABIER ARTOLA AMONARRIZ

_ikasturtea

ARKITEKTURA MASTERRA_2019-2020
Donostiako Arkitektura Goi-Eskola Teknikoa, EHU/UPV

_ematea

MASTER AMAIERAKO LANA
2020ko ekainaren 30ean, Donostian.

_liburua

PROIEKTUAREN GARAPENA
Testuingurua - Proiektua - Planoak

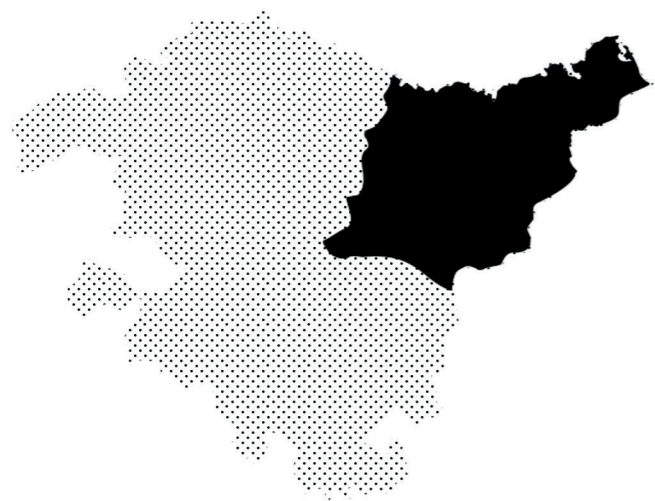
_A3

_atala

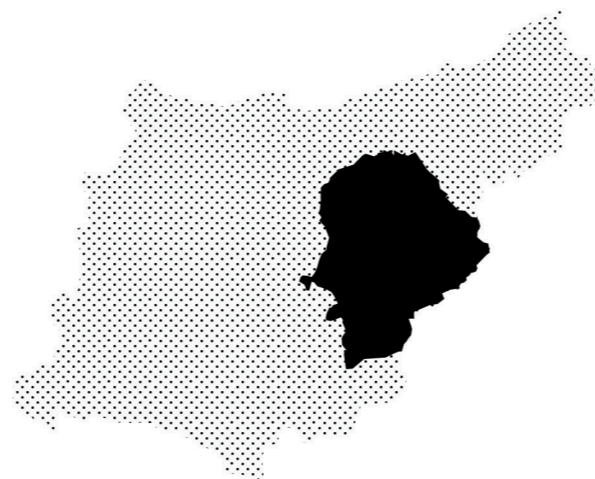
SARRERA

_orra

3



EAE, Gipuzkoa



Gipuzkoan, Tolosaldea



Tolosaldean, Tolosa

_KOKAPEN GEOGRAFIKOA

Erkidegoa_ Euskal Autonomia Erkidegoa
Lurraldea_ Gipuzkoa
Eskualdea_ Tolosaldea
Hiria_ Tolosa
Azalera_ 37,39 m2
Demografia_ 19.525 biztanle (2018)
Dentsitatea_ 518,62 bizt/km2

_proiektua

SORKUNTZA-ZENTROA ETA KAFE-ANTZOKIA TOLOSAN
Zumalakarregi pasealekua 2, 24000 Tolosa (Gipuzkoa) HAPO_Laskoain 13

_ikaslea

XABIER ARTOLA AMONARRIZ

_ikasturtea

ARKITEKTURA MASTERRA_2019-2020
Donostiako Arkitektura Goi-Eskola Teknikoa, EHU/UPV

_ematea

MASTER AMAIERAKO LANA
2020ko ekainaren 30ean, Donostian.

_liburua

PROIEKTUAREN GARAPENA
Testuingurua - Proiektua - Planoak

_A3

_atala

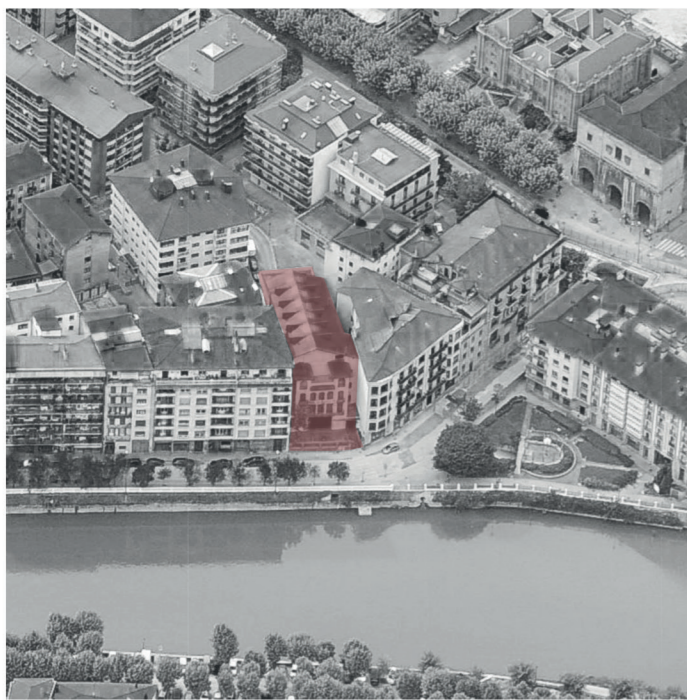
Testuingurua
KOKAPEN GEOGRAFIKOA

_orra

4



2. irudia_Tolosako ortofotoa



3. irudia_Txoribista ekialdetik



_KOKAPENA HIRIAN

Tolosaren zentroa Triangelu plaza dela kontuan hartuta, orubea udalerraren erdigunean kokatzen dela baieztatu dezakegu.

Aurrez esan moduan, Oria ibaiari fatxada egiten dio orubeak aurrealdean, eta Lopez Mendizabal plaza aldera atzealdean.

Zumalakarregi pasealekuaren eta Paulo Rekondo kalearen artean kokatzen da, eta oso gertu dago Lopez Mendizabal plazatik. Gaur egun bertan dagoen eraikinak Ureta etxea izena du.

_proiektua

SORKUNTZA-ZENTROA ETA KAFE-ANTZOKIA TOLONAN
Zumalakarregi pasealekua 2, 24000 Tolosa (Gipuzkoa) HAPO_Laskoain 13

_ikaslea

XABIER ARTOLA AMONARRIZ

_ikasturtea

ARKITEKTURA MASTERRA_2019-2020
Donostiako Arkitektura Goi-Eskola Teknikoa, EHU/UPV

_ematea

MASTER AMAIERAKO LANA
2020ko ekainaren 30ean, Donostian.

_liburua

PROIEKTUAREN GARAPENA
Testuingurua - Proiektua - Planoak

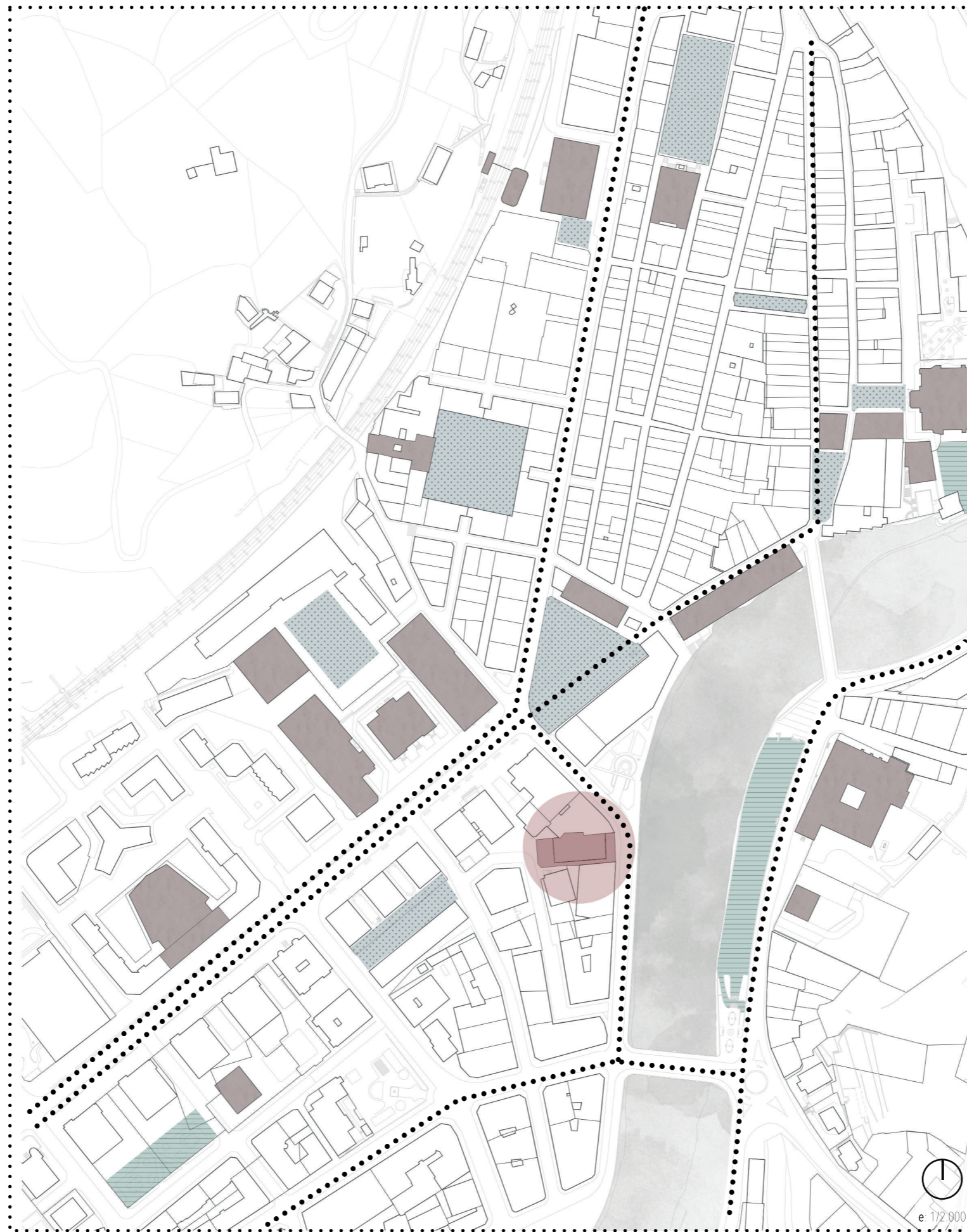
_A3

_atala

Testuingurua
KOKAPENA HIRIAN

_orra

5



..... Ardatz nagusiak

■ Ekipamenduak

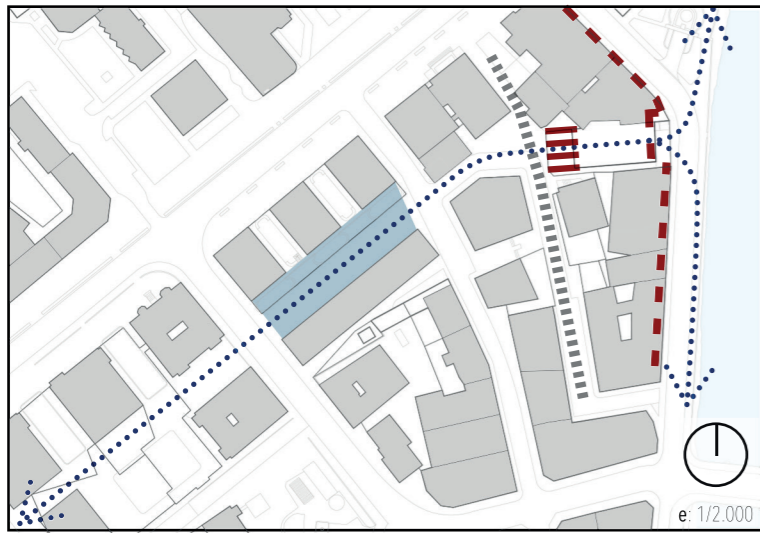
■ Plazak

■ Berdeguneak eta parkeak





_INGURUAREN ANALISIA

Tolosako oinplanoari erreparatzen badiogu, hainbat konklusio atera ditzakegu:

- 1_ Ekipamenduak, ardatz nagusien ondoan daude kokatuta ia beti.
- 2_ Plazak eta berdeguneak, ekipamenduekin hartu-emanen daude ia kasu guztietan.
- 3_ Zentroa (Triangelu plaza), hiriaren fluxu nagusien gurutzaketa da.
- 4_ Gure orubearen kasuan, atzealdean plaza bat dauka eta aurrealdean ibaia eta berdegunea (Zumardi Txikia).



4. irudia_Egungo eraikinak egiten duen oztopo urbanistikoa

-  Tapoia
-  Fatxadaren lerrokadura eza
-  Ardatzaren jarraipena orubearen irekieraren bidez
-  Paulo Rekondo kalea, puntu beltza gaur egun



5. irudia_Gaur egun dagoen eraikinak egiten dion oztopoa ardatzari eta hiriko erabilierari



6. irudia



7. irudia



8. irudia



9. irudia_Zumalakarregi pasealekuaren fatxada gaur egun.

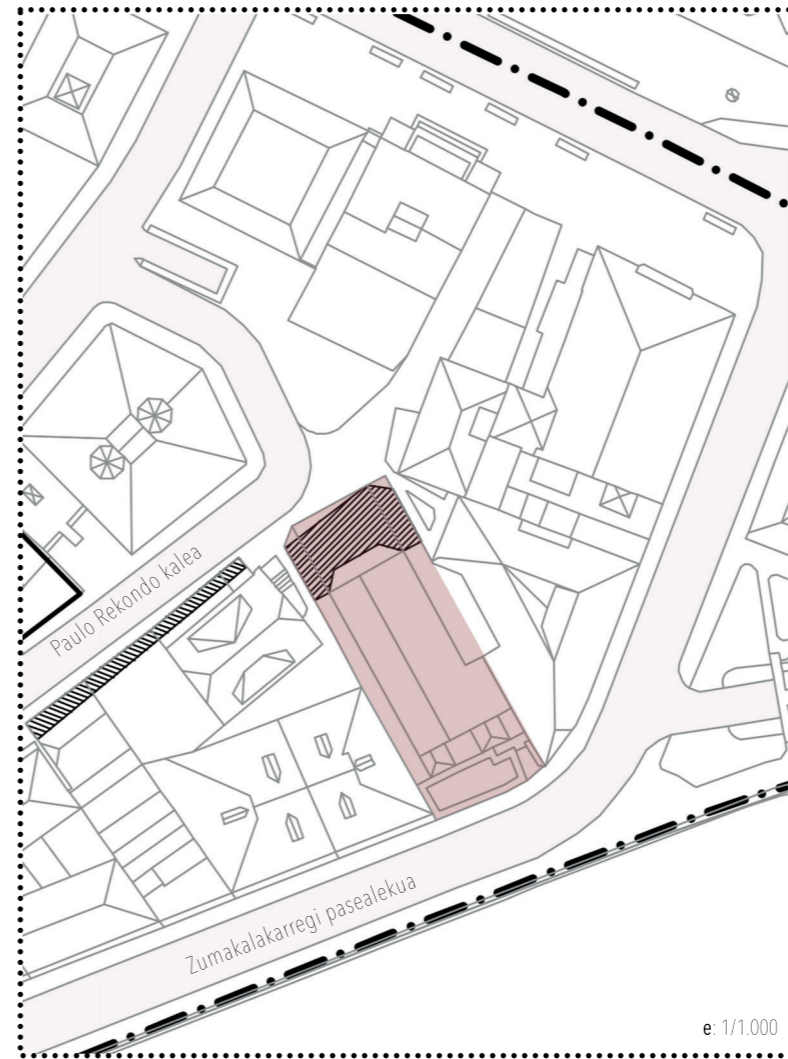
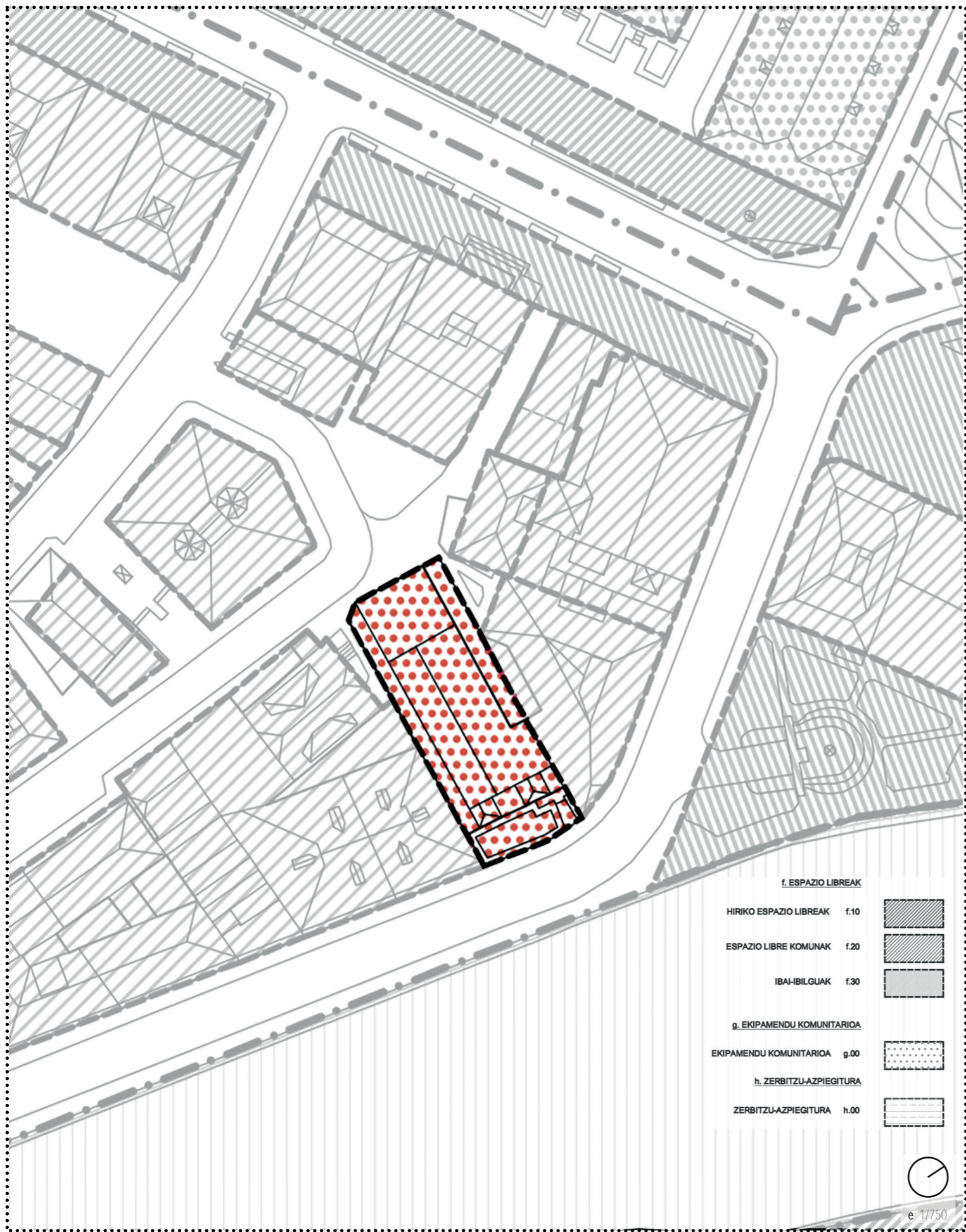
_HIRIGINTZA ARAZOAK

Master Amaierako Lan honetarako proposatzen den orubeak, oztopo esanguratsuak jasanarazten ditu hirigintzan:

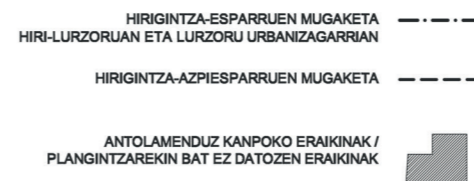
Batetik, ez du inguruko eraikinen lerrokadura errespetatzen ez oinera, ezta altxaeran ere.

Bestetik, berriz, inguruko etxeen konfigurazioari erreparatzen badiogu, ardatz nagusi bat sortzen da Lopez Mendizabal plaza zeharkatzen duena (ikus 4. irudia eta 5. irudia), alde batetik bestera. Ardatz horren mutur bati, plaza zabal eta berdegune batekin ematen zaio bukaera; baina beste muturrak tapoi batekin egiten du topo. Tapoi hori kenduko balitz, pertsonen fluxua aktibatuko litzateke, eta amaiera emango litzaiok ardatz hori: ibaiaren, zumardiaren eta Tolosako panoramika ederrenaren parean.

Oso garrantzitsua da fluxu horren aktibazioa egitea, izan ere, Paulo Rekondo kalea puntu beltza da gaur egun, eta, horrenbestez, seguruagoa bihurtuko litzateke (ikus 4. irudia).



11. irudia_Laskoain 13 orubearen antolamenduz kanpoko zatia.



_LEGEDIA

Tolosako Udaleko Hiri Antolamenduko Plan Orokorren arabera, "13.Laskoain" izendatuta dago orubea. Bertan Ureta etxea izeneko eraikina dago gaur egun.

Datozen puntu hauek hartu beharko ditugu kontuan:

- 1_Tolosako "hiri-lurzoruan" kokatzen da eraikina.
- 2_Orubea, "eraikuntza-irekiko bizitegi lursaila" eremuan dago.
- 3_Tolosako "elementu katalogatuen" maparen arabera, gaur egun dagoen eraikinak ez du inongo babesik. Beraz, egungo eraikina eraisteko arazorik ez litzateke egongo, eta hor eraikin berri bat sortu.
- 4_Ezkerraldeko planoan ikusten den moduan (7. irudian), "ekipamendu komunitario"rako erabilpena izan beharko du bertan garatuko den proiektuak.
- 5_Goiko planoak azaltzen duenaren arabera, Paulo Rekondo kalerantz dagoen eraikin zatia, antolamenduz kanpo dago. Beraz, proposatuko den proiektuak hiri antolamenduak ezarritako irizpide eta arauak beteko ditu.

_NON

Tolosako Zumalakarregi pasealekuaren eta Paulo Rekondo kalearen artean dagoen LASKOAIN 13 orubean burutuko da proiektua.

_ZER

Gaur egun, orube horretan dagoen Ureta etxearen ERAISPENA burutuko da.

Bertan, SORKUNTZA-ZENTROA eta KAFE-ANTZOKIA eraikiko dira. Horrez gain, hiriarentzako KALE BAT sortuko da, eta orubearen INGURUAREN BERROGOKITZAPENA egingo da.

_HELBURUA

Tolosako HIRIGINTZA-ARAZO BAT KONPONTZEA eta hiriaren EKIPAMENDU-SAREAREN HUTSUNEA BETETZEA.

_NORI ZUZENDUTA

Tolosako eta eskualdeko herrietako EDONORI zuzenduta eta ADIN MUGARIK GABE.

_PROIEKTUA LABUR-LABUR

_proiektua

SORKUNTZA-ZENTROA ETA KAFE-ANTZOKIA TOLOSAN
Zumalakarregi pasealekua 2, 24000 Tolosa (Gipuzkoa) HAPO_Laskoain 13

_ikaslea

XABIER ARTOLA AMONARRIZ

_ikasturtea

ARKITEKTURA MASTERRA_2019-2020
Donostiako Arkitektura Goi-Eskola Teknikoa, EHU/UPV

_ematea

MASTER AMAIERAKO LANA
2020ko ekainaren 30ean, Donostian.

_liburua

PROIEKTUAREN GARAPENA
Testuingurua - Proiektua - Planoak

_A3

_atala

Proiektua
LABUR-LABUR

_orra

9

_SORKUNTZA-ZENTROA

Lasai egoteko, irakurtzeko, hitz egiteko, jolasteko, gozatzeko... espazio izango da. Ez du adin mugarik, eta denen eskura egongo da. Tolosako panoramika ederrenaz gozatzeko aukera ere eskainiko du.

Hala ere, programa-proposamen hau bi manifestu ere badira:

Lehenengoa, espazio publikoa pribatizatu izanaren kritika da. Jakina da gaur egungo hiri eta herri askotan ordaindu egin behar dela espazio publikoaz gozatzeko (esertzeko, egoteko, jolasteko...); kontsumitzeko diseinatuta daude gure hiriak; eta, gainera, aisia kontsumoari lotuta dagoela sinetsarazi digute. Ondorioz, sorkuntza-zentroaren bihotza, herritarrentzako egongela bat izatea proposatzen da; aisiarako diseinatutako espazio bat. Gune horren finantzaketa, publikoa izango da, hau da, Tolosako Udalak doan emango lukeen espazio-zerbitzu bat izango da.

Bigarrena, berriz, urteetan gure herrietan izan ditugun liburutegi zaharkituen kontrako kritika da. Horregatik, eraikin honek, 21. mendeko liburutegi batek eskaini beharko lituzkeen baliabideak jarriko ditu denen eskura; liburuak ez ezik, teknologian, artean, musikan eta beste zenbait alorretan oinarritutako tresnak egongo dira. Horretarako, Donostiako Tabakalerako Ubik sorkuntza liburutegia hartu da aintzat, eta Tolosak dituen beharretara egokitu da.

Espazio hau, bigarren eta hirugarren solairuetara mugatuko da, batez ere. Sorkuntzan bete-betean murgiltzeko gunea izango da: esperimentatzeko, ikasteko, jolasteko, gozatzeko.... aukera emango zaio erabiltzaieari.

Hainbat txoko proposatzen dira, gainera: bideojokoak, argazkilaritza, irudi eta soinu grabazioa, musika tresnak, autoedizioa, arte plastikoak, josteko txokoa...

Laugarren solairuan ikasgela egongo da. Gaur egun, ikasgelek ez dute liburuen beharrik, norberak bere ordenagailuan baitauka behar duen guztia. Horregatik, internet- eta elektrizitate-zerbitzu ona emango da batetik, eta talde lanean aritzeko espazioak jarri dira bestetik. Atsedena hartzeko bosgarren solairuko terraza dute eskura, edo kafe-antzokiko taberna, bestela.



Tolosako erdigunean kokatzen den proiektu honek programa jakin bati erantzuna emateaz gain, hiri-sarea konpontzea ere badu helburu; horregatik, garrantzitsua da aipatzea esku-hartze handi bat egingo dela ingurua berregokitzeko: Lopez Mendizabal plaza hasita, eraikinaren oruberaino, eta baita San Frantzisko pasealekurantz doan bideraino ere, batez ere.

Eraikinari dagokionez, bi programa nagusi proposatzen dira: batetik, kafe-antzokia lur-arrasetik behera, eta bestetik, berriz, sorkuntza-zentroa lur-arrasetik gora. Dena den, eraikinaren ordutegia honakoa izango da: egunero 8:00-22:00; baina barruko gune bakoitzak bere ordutegia izango du. Ikasgela eta goiko terraza, esate baterako, beti irekita egongo dira.

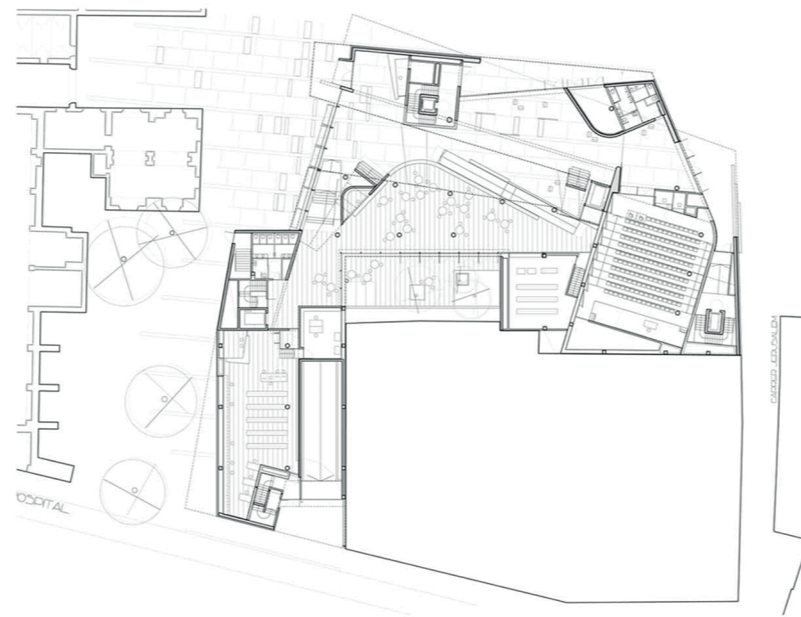
_KAFE-ANTZOKIA

Espazio honek eraikinarekin modu independentean funtzionatuko du hein handi batean. Egun osoan irekita egongo den espazioa izatea da helburua, honelako espazio zabalek funtzio asko bete baititzakete: kontzertuak, kafe tertuliak, liburu irakurketak, hitzaldiak eta antzerkiak egiteko aukera, besteak beste; baina, baita gosari-, bazkari- eta afari-zerbitzua emateko aukera ere.

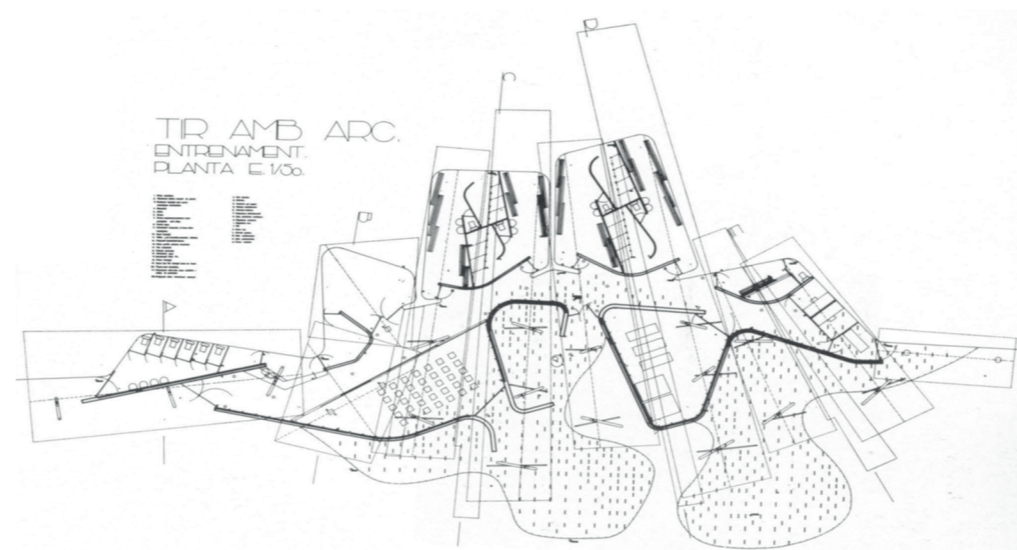
Bi kotetan dago banatuta: -3,11m kotan eta -6,08m kotan. Goiko kotan taberna, jatetxea eta patioa kokatuko dira eta bigarrenean antzokia, dagozkion zerbitzuekin.

Leku interesgarria da, espazioaren konfigurazioa beharren arabera egokitzen baita: kanpoko patioa leihatea ireki eta kafe antzokia kaleraino aterako da, eta kale-antzoki bihurtuko da. Kontzertuak eskaintzeko espazioa ez ezik, aisiarako edo otorduak emateko espazioa ere izango da.

Kontzertuak eta emanaldiak daudenean, aulkiak eta altzariak oholtzaren azpian gordeko dira espazio irekia lortzeko. Gainera, erabiliko diren altzariak mugikorak eta arinak izango da.



12. irudia_Carme Pinós arkitektoaren Escolla Massana eraikinaren oinplanoa.



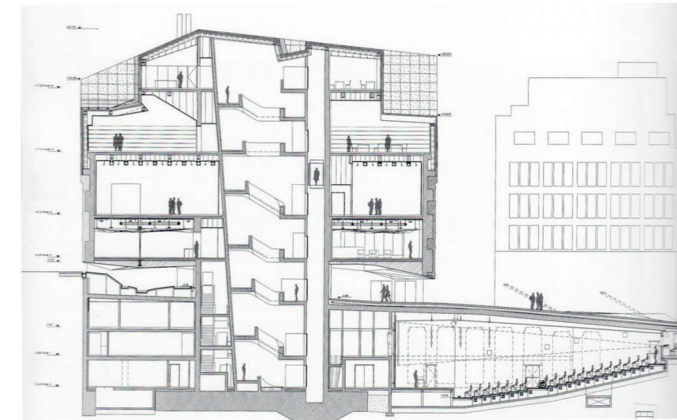
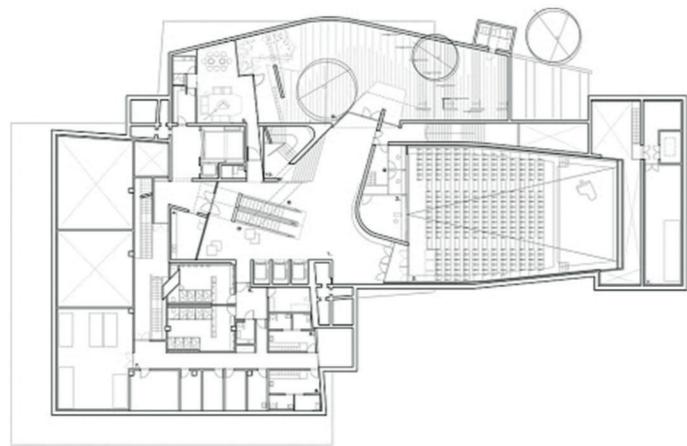
13. irudia_Carme Pinós eta Enric Miralles arkitektoen "Tiro con Arco Olimpico" proiektuaren oinplanoa.

_INSPIRAZIOA

Carme Pinos eta Enric Mirallesen arkitektura egiteko modua hartu da abiapuntutzat proiektu honetan. Eurak erabiltzen duten lerro zuzenaren eta kurbaren arteko erlazioa ekarri da proiektu honetara.

Eraikinaren behe oinean kale bat irekiko denez, ezinbestekoa izango da jendearen oinezko ibilbideetara erraz egokituko den proiektua garatzea.

Horrez gain, garrantzitsua izango da leku interesgarria sortzea, pertsonak erakarriak izan daitezzen.



14. irudia_Carme Pinos arkitektoaren Zaragozako Caixa Forum.

15. irudia_David Chipperfield arkitektoaren Saint Louis Art Meseum,

16. irudia_SANAA arkitektoen New York hiriko New Art Meseum.

17. irudia_Herzog & de Meuron arkitektoen Madrilgo Caixa Forum.

ERREFERENTZIA ARKITEKONIKOAK

Carme Pinós inspirazio bezala hartzeaz gain, erreferentziatzen ere hartu da, oro har, proiektua diseinatzeko garaian; batez ere, Zaragozako Caixa Forum eraikina.

David Chipperfield arkitektoaren Sant Louis Art museum.

SANAA arkitektoen New York hiriko New Art Museum eraikina.

Herzog & de Meuron arkitektoen Madrilgo Caixa Forum eraikina.

_proiektua

SORKUNTZA-ZENTROA ETA KAFE-ANTZOKIA TOLOSAN
Zumalakarregi pasealekua 2, 24000 Tolosa (Gipuzkoa) HAPO_Laskoain 13

_ikaslea

XABIER ARTOLA AMONARRIZ

_ikasturtea

ARKITEKTURA MASTERRA_2019-2020
Donostiako Arkitektura Goi-Eskola Teknikoa, EHU/UPV

_ematea

MASTER AMAIERAKO LANA
2020ko ekainaren 30ean, Donostian.

_liburua

PROIEKTUAREN GARAPENA
Testuingurua - Proiektua - Planoak

_A3

_atala

Proiektua
ERREFERENTZIA ARKITEKONIKOAK

_orria

12

_ERREFERENTZIA BIBLIOGRAFIKOAK

1.irudia_ Tolosa Zumalakarregi pasealekuik; egilearen argazkia

2. irudia_Tolosako ortofotoa; b5m.gipuzkoa.eus

3. irudia_Txoribista ekialdetik; b5m.gipuzkoa.eus

4. irudia_Egungo eraikinak egiten duen oztopo urbanistikoa; egileak sortutako irudia.

5. irudia_Gaur egun dagoen eraikinak egiten dion oztopoa ardatzari eta hiriko erabilerari; b5m.gipuzkoa.eus

6. irudia_b5m.gipuzkoa.eus

7. irudia_Egilearen argazkia

8.irudia_b5m.gipuzkoa.eus

9. irudia_Zumalakarregi pasealekuaren fatxada gaur egun; egileak sortutako irudia.

10. irudia_Laskoain 13 orubearen erabilera Tolosako HAPOan; 2009ko urtarrileko Tolosako Hiri Antolamenduko Plan Orokorreko III.1 planoa, "Zonifikazio Xehatua" planotik hartutako irudia.

11.irudia_Laskoain 13 orubearen antolamenduz kanpoko zatia; 2009ko urtarrileko Tolosako Hiri Antolamenduko Plan orokorreko V.1 planoa, "Hirigintza Gauzatzeko Baldintzak" planotik hartuta.

12. irudia_Carne Pinós arkitektoaren Escolla Massana eraikinaren oinplanoa; www.cpinos.com

13. irudia_Carne Pinós eta Enric Miralles arkitektoen "Tiro con Arco Olimpico" proiektuaren oinplanoa; www.plataformaarquitectura.cl

14. irudia_Carne Pinos arkitektoaren Zaragozako Caixa Forum; www.cpinos.com

15. irudia_David Chipperfield arkitektoaren Missouri estatuko Saint Louis Art Museum; www.davidchipperfield.com

16. irudia_SANAA arkitektoen New York hiriko New Art Museum; www.plataformaarquitectura.cl

17. irudia_Herzog & de Meuron arkitektoen Madrilgo Caixa Forum eraikina; www.herzogdemeuron.com

_PROGRAMA GARATZEKO ERREFERENTZIAK

_Donostiako Tabakalerako Ubik Sorkuntza Liburutegia; www.tabakalera.eu

_PLANOAK

_Esku-hartzea hirian	15 or.
_Behe oina	16 or.
_Kafe-antzokia	17 or.
_Sorkuntza-zentroa	18-20 or.
_Altxaera nagusia	21 or.
_Atzealdeko altxaera	22 or.
_Ebaketa 01	23 or.
_Ebaketa 02	24 or.
_Ebaketa 03	25 or.

_proiektua

SORKUNTZA-ZENTROA ETA KAFE-ANTZOKIA TOLOSAN
Zumalakarregi pasealekua 2, 24000 Tolosa (Gipuzkoa) HAPO_Laskoain 13

_ikaslea

XABIER ARTOLA AMONARRIZ

_ikasturtea

ARKITEKTURA MASTERRA_2019-2020
Donostiako Arkitektura Goi-Eskola Teknikoa, EHU/UPV

_ematea

MASTER AMAIERAKO LANA
2020ko ekainaren 30ean, Donostian.

_liburua

PROIEKTUAREN GARAPENA
Testuingurua - Proiektua - Planoak

_A3

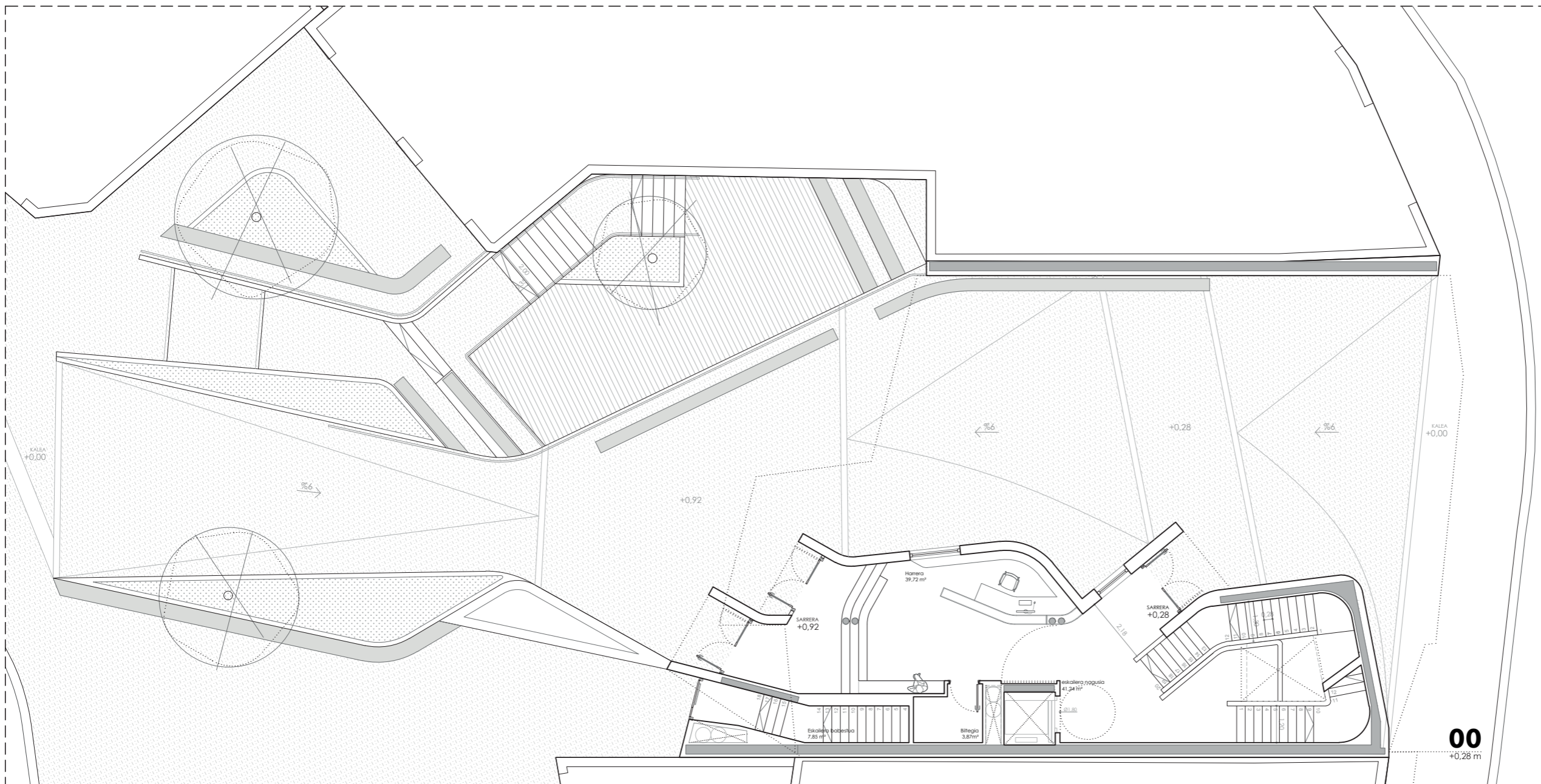
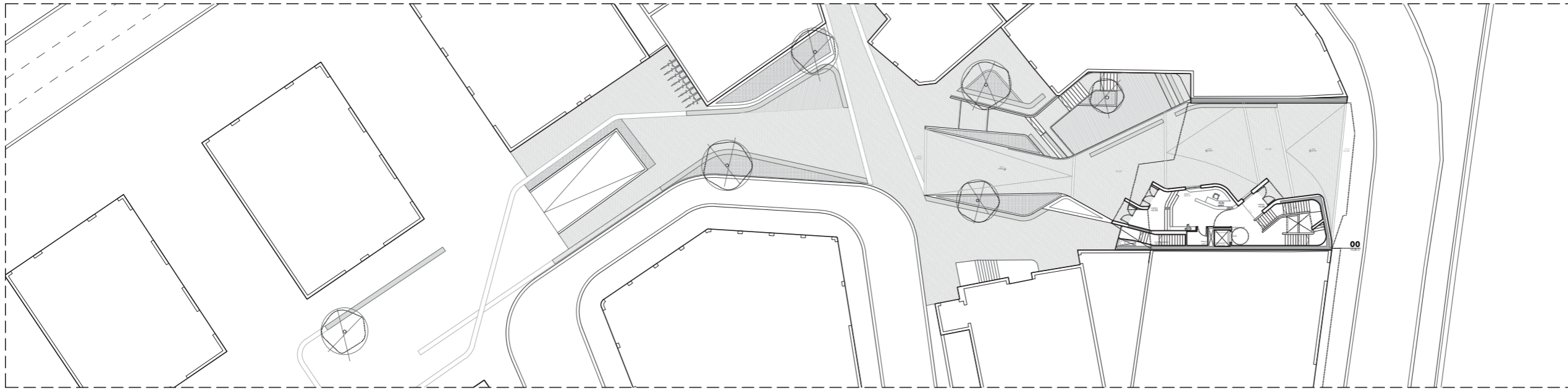
_atala

PLANOEN AURKIBIDEA

_orria

14



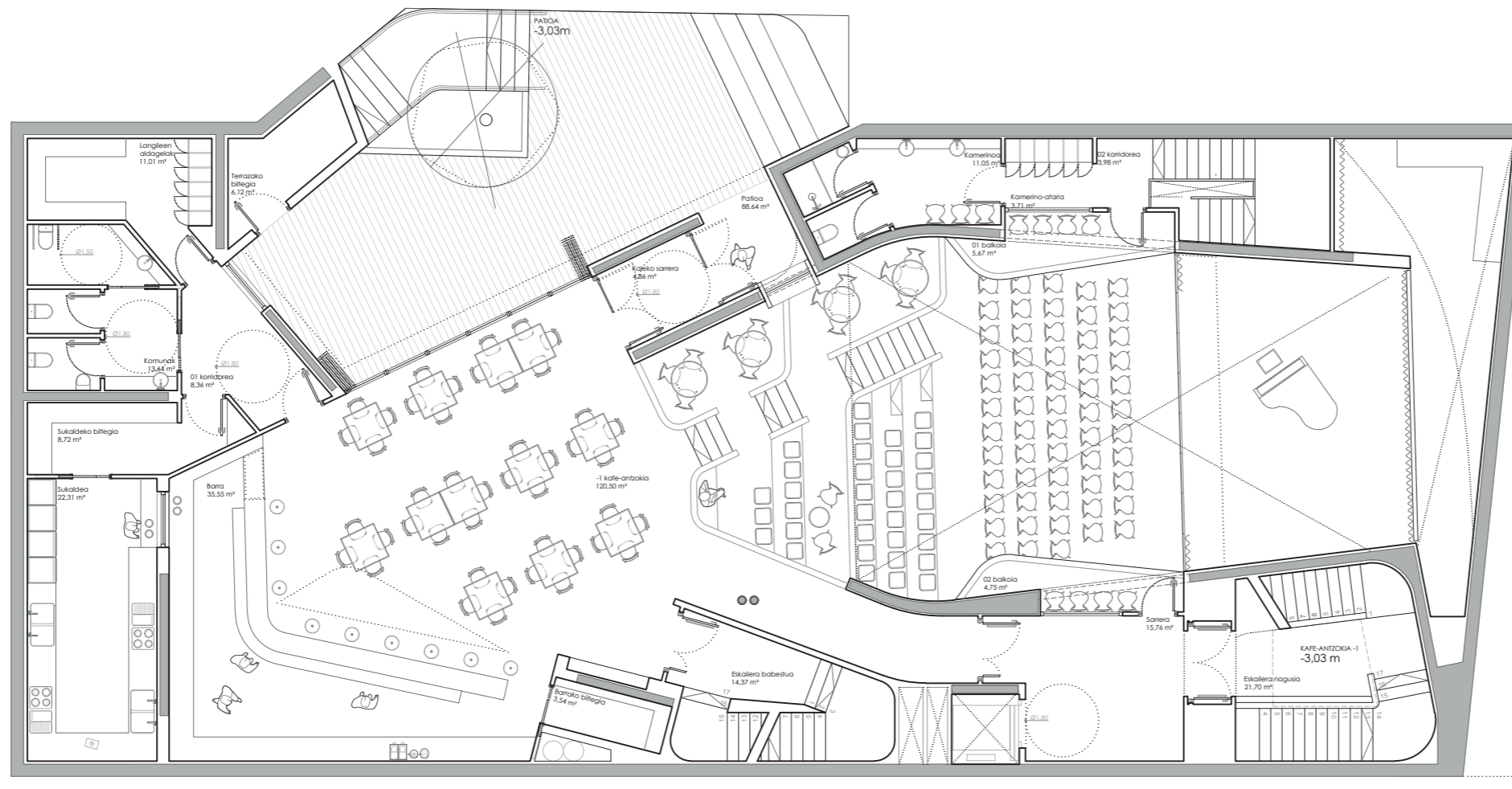


azalera eraikia guztira **00**
149.78 m²

azalera erabilgarriak **00**

Harrera 39.72 m²
Biltegia 4.71 m²
Eskailera nagusia 41.24 m²
Eskailera babestua 8.47 m²

00 solairua guztira **94.14 m²**

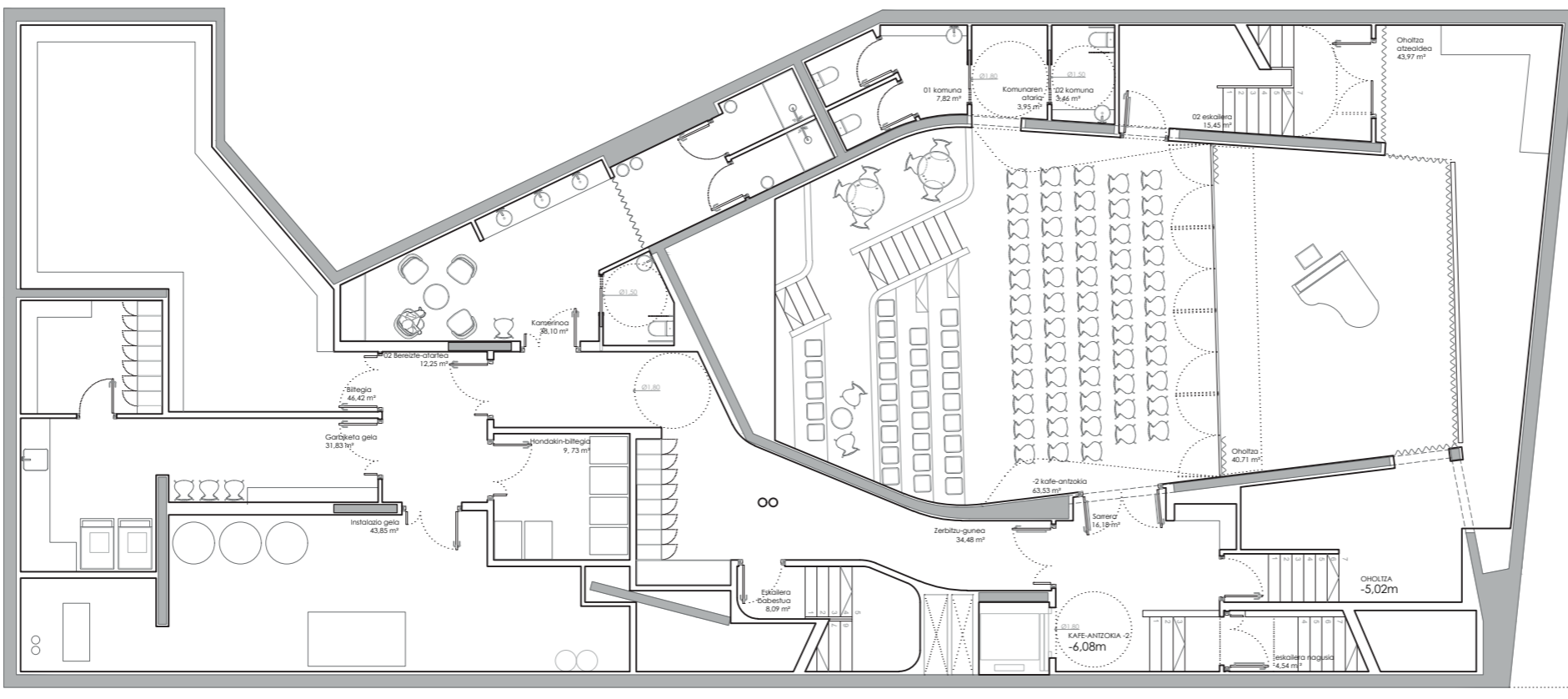


azalera eraikia guztira **-1**
624.78 m²

azalera erabilgarriak **-1**

-1 Kafe-antzokia	120.5 m ²
Barra	35.55 m ²
Sukaldea	22.31 m ²
Sukaldeko biltegia	8.72 m ²
Komunak	13.64 m ²
Langileen aldagelak	11.01 m ²
01 koridorea	8.36 m ²
Esaileria babestua	17.03 m ²
Koleko sarrera	4.86 m ²
Sarrera	15.76 m ²
Esaileria nagusia	21.70 m ²
Kamerinoa	11.05 m ²
Kamerino ataria	3.71 m ²
02 koridorea	3.98 m ²
01 balkoia	5.67 m ²
02 balkoia	4.75 m ²

-1 sotoa guztira 308.6 m²

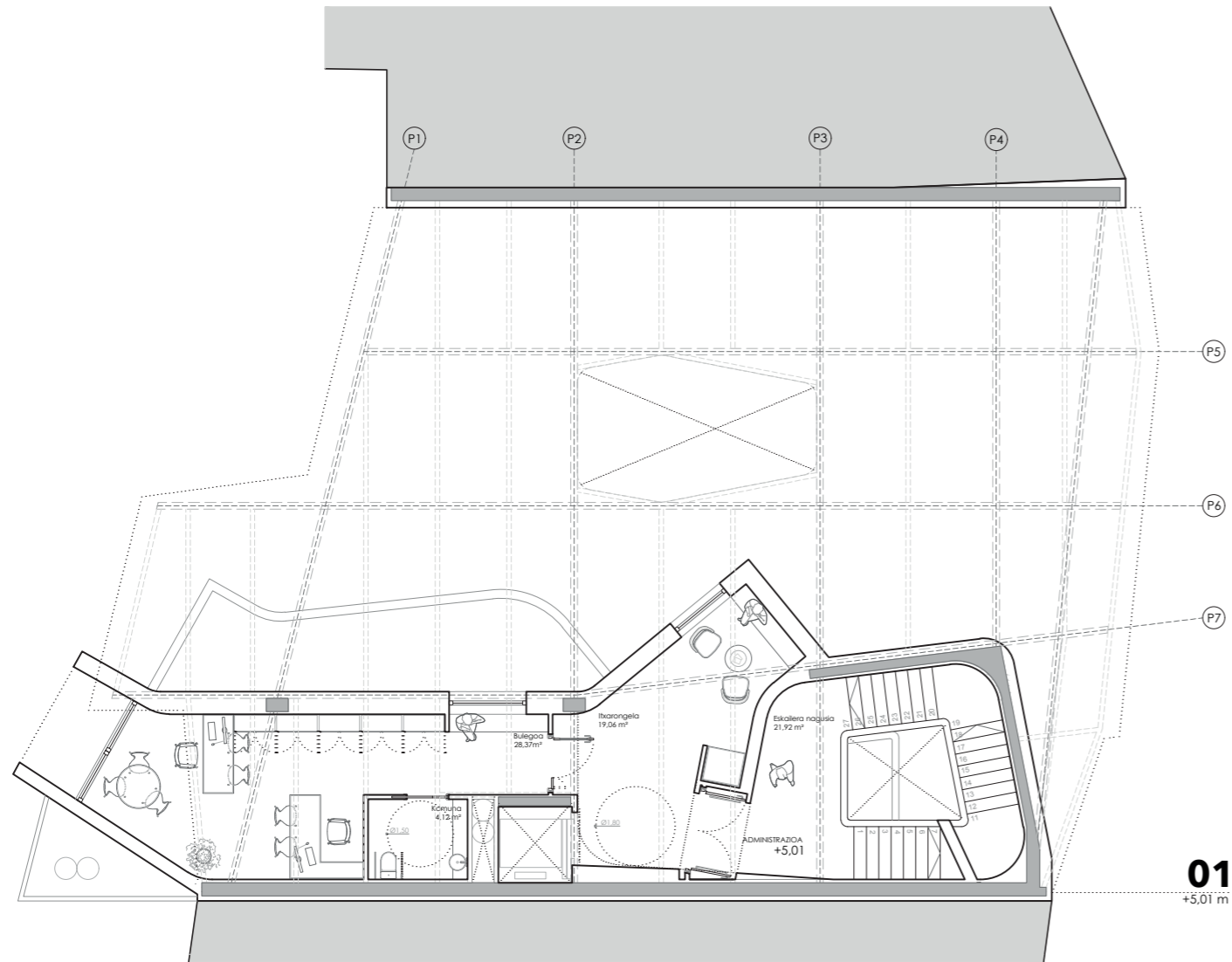


azalera eraikia guztira **-2**
537.54 m²

azalera erabilgarriak **-2**

-2 Kafe-antzokia	63.53 m ²
Oholtza	40.71 m ²
Sarrera	16.18 m ²
Esaileria nagusia	4.54 m ²
Oholtza atzealdea	43.97 m ²
Komunaren ataria	3.95 m ²
01 komuna	7.82 m ²
02 komuna	3.46 m ²
02 eskaileria	15.45 m ²
Zerbitzu-gunea	34.48 m ²
Kamerinoa	38.10 m ²
Biltegia	46.42 m ²
Garbiketa gela	31.83 m ²
Bereizte-atartea	12.25 m ²
Instalazio gela	43.85 m ²
Esaileria babestua	8.09 m ²
Hondakin-biltegia	9.73 m ²

-2 sotoa guztira 424.20 m²

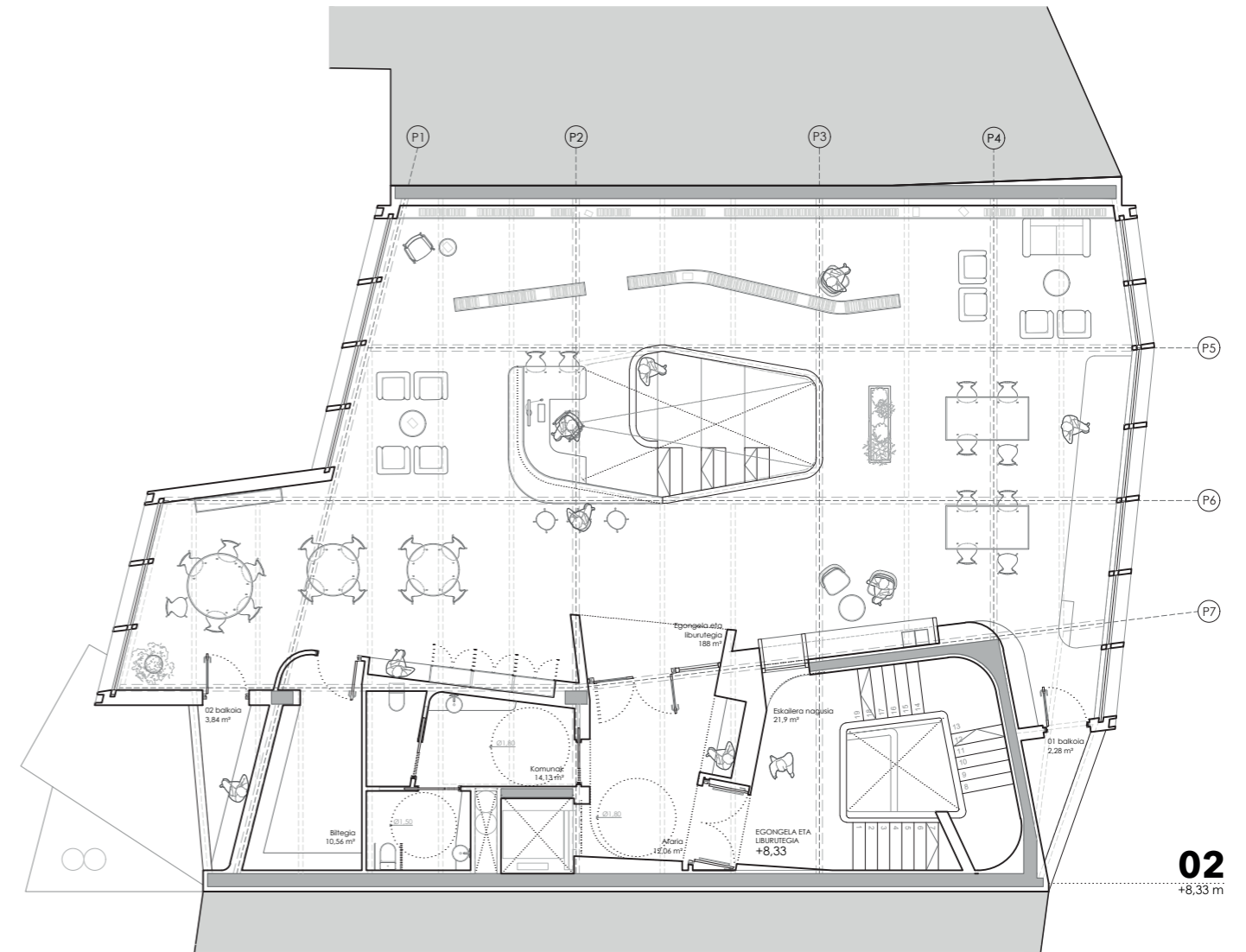


azalera eraikia guztira **01**
125.25 m²

azalera erabilgarriak **01**

Bulegoa	28.37 m ²
Itzarongela	19.06 m ²
Komuna	4.12 m ²
Eskailera nagusia	21.92 m ²

01 solairua guztira 73.47 m²

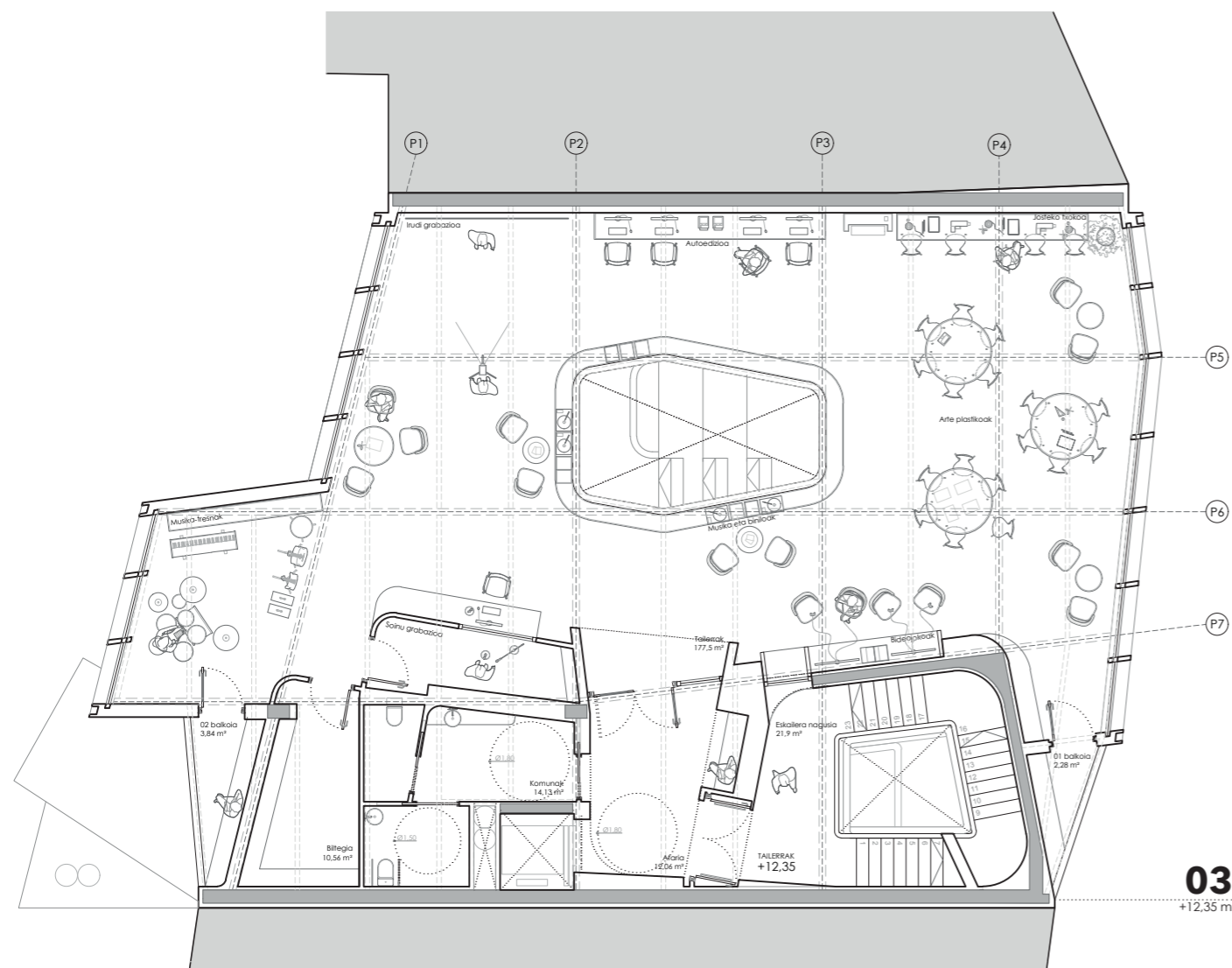


azalera eraikia guztira **02**
331.85m²

azalera erabilgarriak **02**

Egongela eta liburategia	188 m ²
Ataria	12.06 m ²
Komunak	14.13 m ²
Eskailera nagusia	21.9 m ²
Biltegia	10.56 m ²
01 balkoia	2.28 m ²
02 balkoia	3.84 m ²

02 solairua guztira 252.77m²



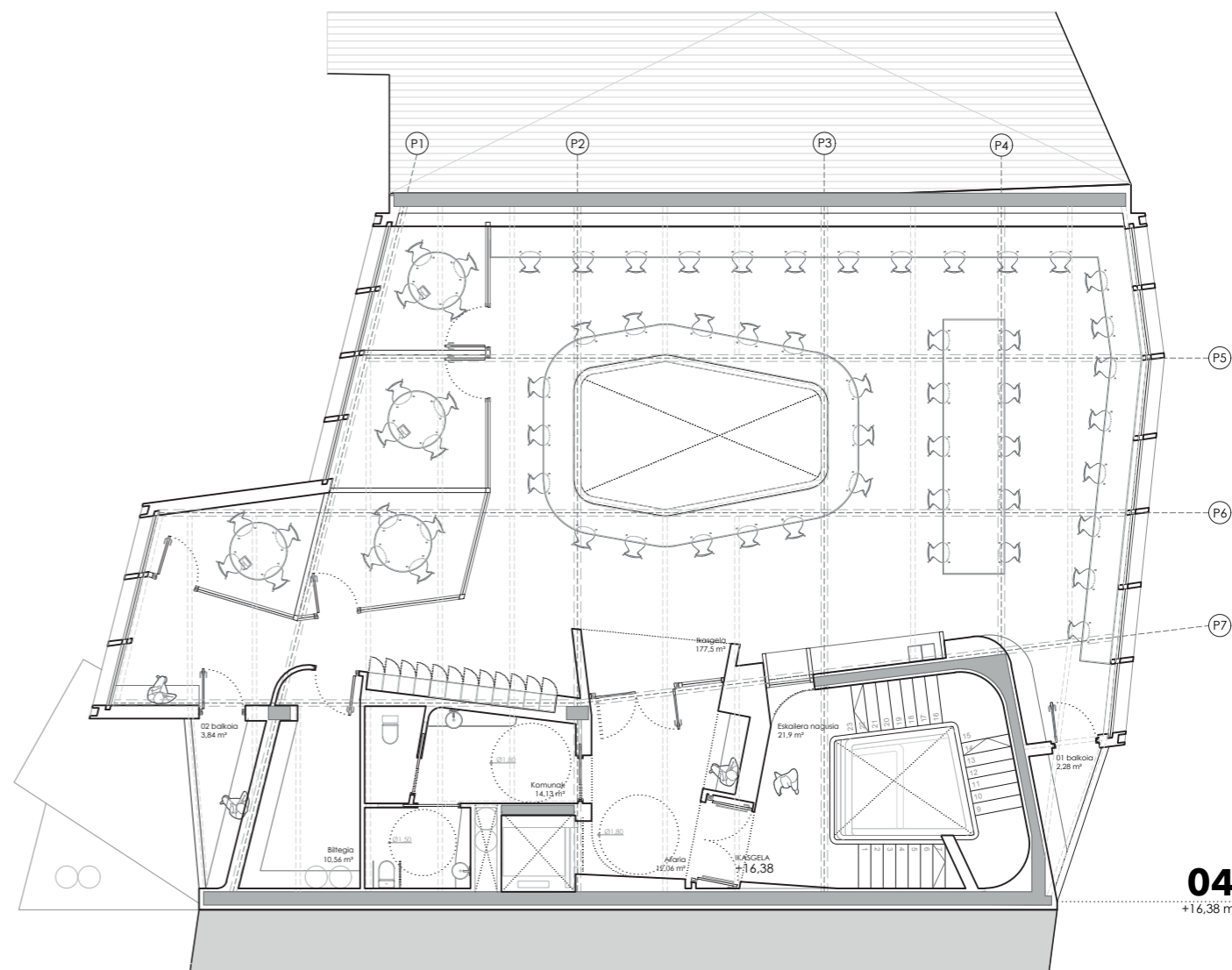
03
+12.35 m

azalera eraikia guztira **03**
331.85m²

azalera erabilgarriak **03**

Tallerrak	177.5m ²
Ataria	12.06 m ²
Komunak	14.13 m ²
Eskailera nagusia	21.9 m ²
Biltegia	10.56 m ²
01 balkoia	2.28 m ²
02 balkoia	3.84 m ²

03 solairua guztira 242.27 m²



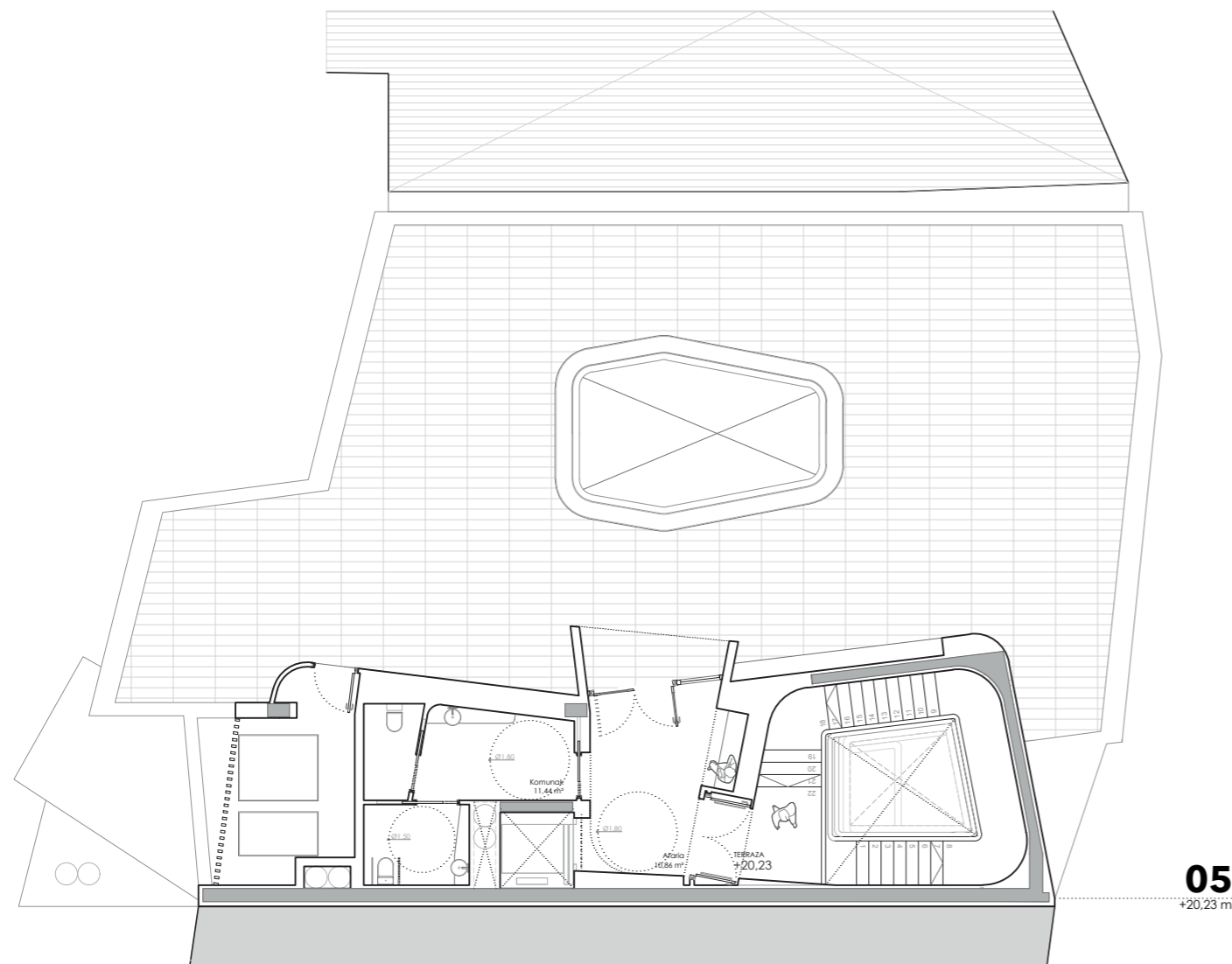
04
+16.38 m

azalera eraikia guztira **04**
331.85m²

azalera erabilgarriak **04**

Ikasgela	177.5 m ²
Ataria	12.06 m ²
Komunak	14.13 m ²
Eskailera nagusia	21.9 m ²
Biltegia	10.56 m ²
01 balkoia	2.28 m ²
02 balkoia	3.84 m ²

04 solairua guztira 242.27 m²



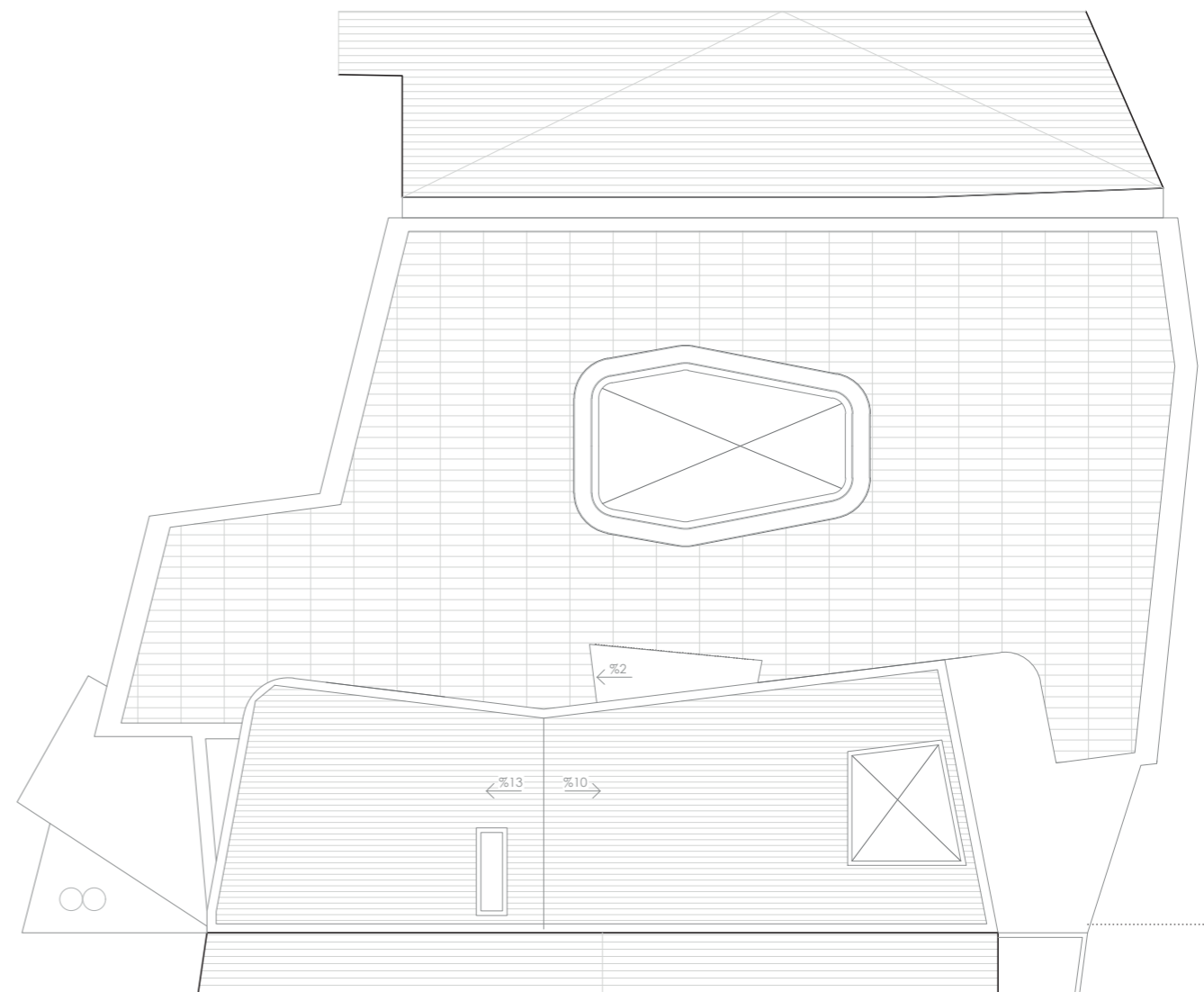
05
+20,23 m

azalera eraikia guztira **05**
331.85m²

azalera erabilgarriak **05**

Terraza	177.46 m ²
Afaria	10.86 m ²
Komunak	11.44 m ²
Eskailera nagusia	22.98 m ²
Biltegia	8.33 m ²
01 balkoia	3.62 m ²
02 balkoia	2.78 m ²

Lehenengo solairua guztira 237.47 m²



06
+23,27 m



_proiektua

SORKUNTZA-ZENTROA ETA KAFE-ANTZOKIA TOLOSAN
Zumalakarregi pasealekua 2, 24000 Tolosa (Gipuzkoa) HAPO_Laskoain 13

_ikaslea

XABIER ARTOLA AMONARRIZ

_ikasturtea

ARKITEKTURA MASTERRA_2019-2020
Donostiako Arkitektura Goi-Eskola Teknikoa, EHU/UPV

_ematea

MASTER AMAIERAKO LANA
2020ko ekainaren 30ean, Donostian.

_liburua

PROIEKTUAREN GARAPENA
Testuingurua - Proiektua - Planoak



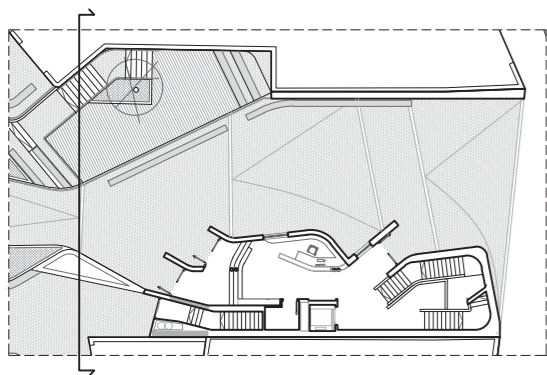
_A3 e:1/500
e:1/150

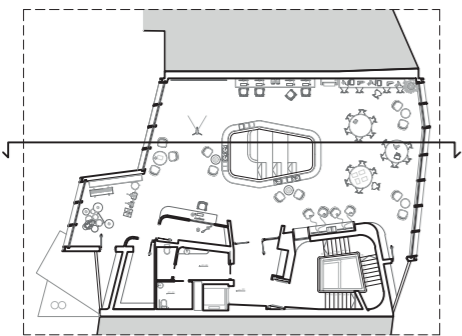
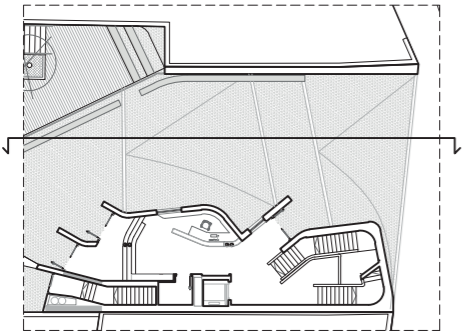
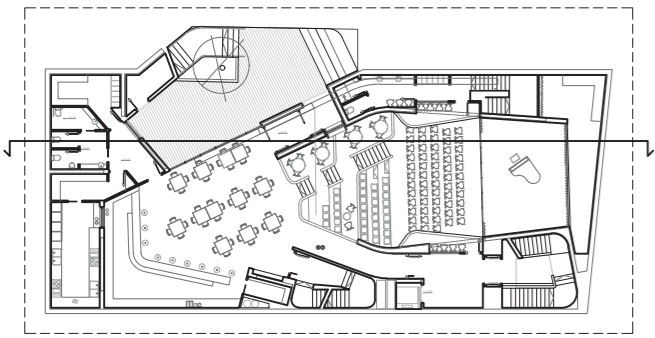
_atala

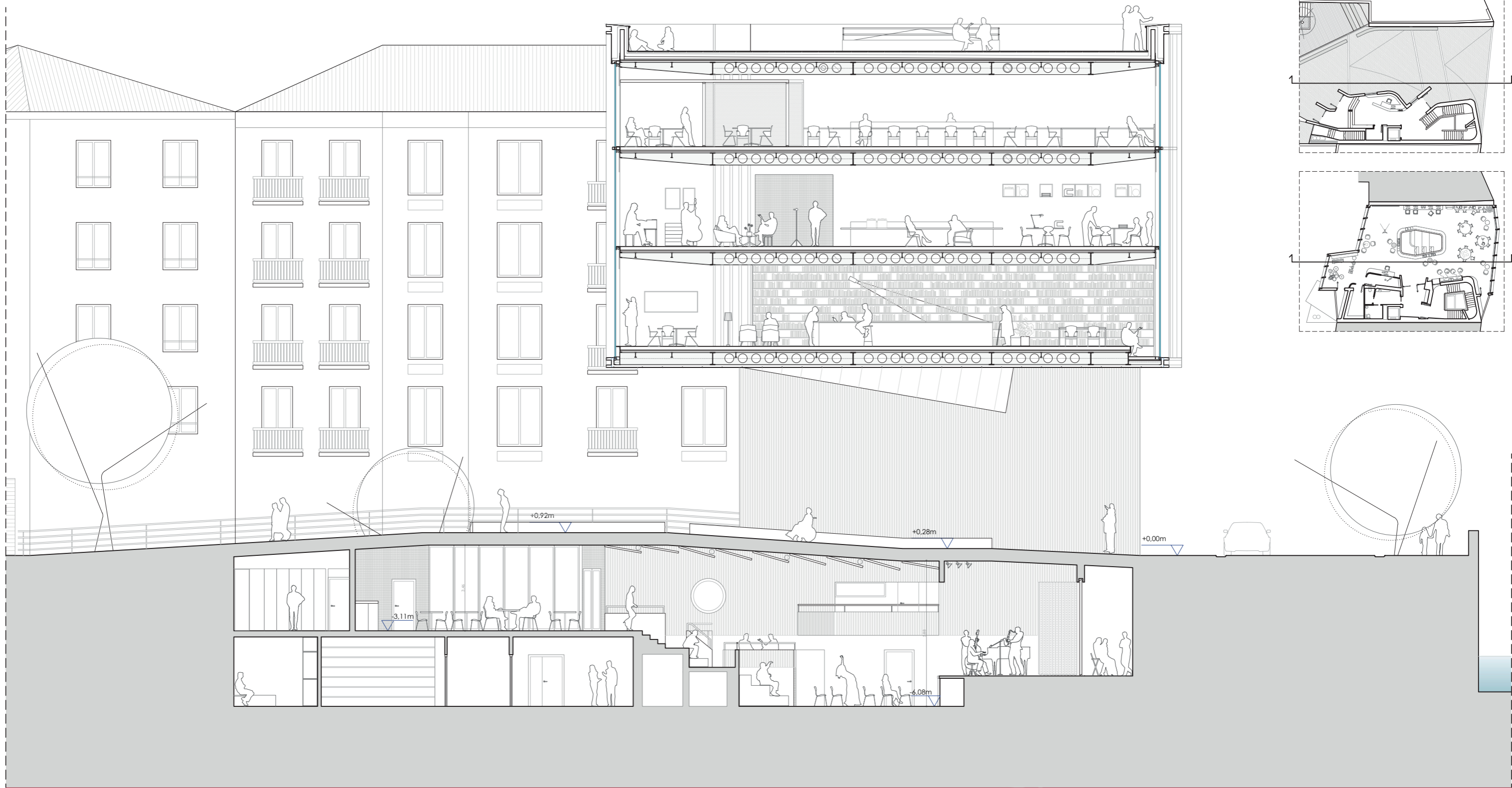
ALTXAERA NAGUSIA 01

_orria

21









_IRUDIAK

_Render-irudiak 27-32 or.
_Irudi arruntak 33-35 or.

_proiektua

SORKUNTZA-ZENTROA ETA KAFE-ANTZOKIA TOLOSAN
Zumalakarregi pasealekua 2, 24000 Tolosa (Gipuzkoa) HAPO_Laskoain 13

_ikaslea

XABIER ARTOLA AMONARRIZ

_ikasturtea

ARKITEKTURA MASTERRA_2019-2020
Donostiako Arkitektura Goi-Eskola Teknikoa, EHU/UPV

_ematea

MASTER AMAIERAKO LANA
2020ko ekainaren 30ean, Donostian.

_liburua

PROIEKTUAREN GARAPENA
Testuingurua - Proiektua - Planoak



_A3

_atala

IRUDIEN AURKIBIDEA

_orria

26



_proiektua

SORKUNTZA-ZENTROA ETA KAFE-ANTZOKIA TOLOSAN
Zumalakarregi pasealekua 2, 24000 Tolosa (Gipuzkoa) HAPO_Laskoain 13

_ikaslea

XABIER ARTOLA AMONARRIZ

_ikasturtea

ARKITEKTURA MASTERRA_2019-2020
Donostiako Arkitektura Goi-Eskola Teknikoa, EHU/UPV

_ematea

MASTER AMAIERAKO LANA
2020ko ekainaren 30ean, Donostian.

_liburua

PROIEKTUAREN GARAPENA
Testuingurua - Proiektua - Planoak



_atala

Atzealdeko fatxada eta esku-hartzea
RENDER-IRUDIAK 01

_orra



_proiektua

SORKUNTZA-ZENTROA ETA KAFE-ANTZOKIA TOLOSAN
Zumalakarregi pasealekua 2, 24000 Tolosa (Gipuzkoa) HAPO_Laskoain 13

_ikaslea

XABIER ARTOLA AMONARRIZ

_ikasturtea

ARKITEKTURA MASTERRA_2019-2020
Donostiako Arkitektura Goi-Eskola Teknikoa, EHU/UPV

_ematea

MASTER AMAIERAKO LANA
2020ko ekainaren 30ean, Donostian.

_liburua

PROIEKTUAREN GARAPENA
Testuingurua - Proiektua - Planoak



_atala

02 solairuko liburutegia
RENDER-IRUDIAK 02

_orra



_proiektua

SORKUNTZA-ZENTROA ETA KAFE-ANTZOKIA TOLOSAN
Zumalakarregi pasealekua 2, 24000 Tolosa (Gipuzkoa) HAPO_Laskoain 13

_ikaslea

XABIER ARTOLA AMONARRIZ

_ikasturtea

ARKITEKTURA MASTERRA_2019-2020
Donostiako Arkitektura Goi-Eskola Teknikoa, EHU/UPV

_ematea

MASTER AMAIERAKO LANA
2020ko ekainaren 30ean, Donostian.

_liburua

PROIEKTUAREN GARAPENA
Testuingurua - Proiektua - Planoak



_atala

02 solairuko liburutegia
RENDER-IRUDIAK 03

_orra



_proiektua

SORKUNTZA-ZENTROA ETA KAFE-ANTZOKIA TOLOSAN
Zumalakarregi pasealekua 2, 24000 Tolosa (Gipuzkoa) HAPO_Laskoain 13

_ikaslea

XABIER ARTOLA AMONARRIZ

_ikasturtea

ARKITEKTURA MASTERRA_2019-2020
Donostiako Arkitektura Goi-Eskola Teknikoa, EHU/UPV

_ematea

MASTER AMAIERAKO LANA
2020ko ekainaren 30ean, Donostian.

_liburua

PROIEKTUAREN GARAPENA
Testuingurua - Proiektua - Planoak



_A3

_atala

Kafe-antzokia
RENDER-IRUDIAK 04

_orra

30



_proiektua
SORKUNTZA-ZENTROA ETA KAFE-ANTZOKIA TOLOSAN
 Zumalakarregi pasealekua 2, 24000 Tolosa (Gipuzkoa) HAPO_Laskoain 13

_ikaslea
XABIER ARTOLA AMONARRIZ

_ikasturtea
ARKITEKTURA MASTERRA_2019-2020
 Donostiako Arkitektura Goi-Eskola Teknikoa, EHU/UPV

_ematea
MASTER AMAIERAKO LANA
 2020ko ekainaren 30ean, Donostian.

_liburua
PROIEKTUAREN GARAPENA
 Testuingurua - Proiektua - Planoak

_A3

_atala
Kafe-antzokia
RENDER-IRUDIAK 05

_orra
31



_proiektua

SORKUNTZA-ZENTROA ETA KAFE-ANTZOKIA TOLOSAN
Zumalakarregi pasealekua 2, 24000 Tolosa (Gipuzkoa) HAPO_Laskoain 13

_ikaslea

XABIER ARTOLA AMONARRIZ

_ikasturtea

ARKITEKTURA MASTERRA_2019-2020
Donostiako Arkitektura Goi-Eskola Teknikoa, EHU/UPV

_ematea

MASTER AMAIERAKO LANA
2020ko ekainaren 30ean, Donostian.

_liburua

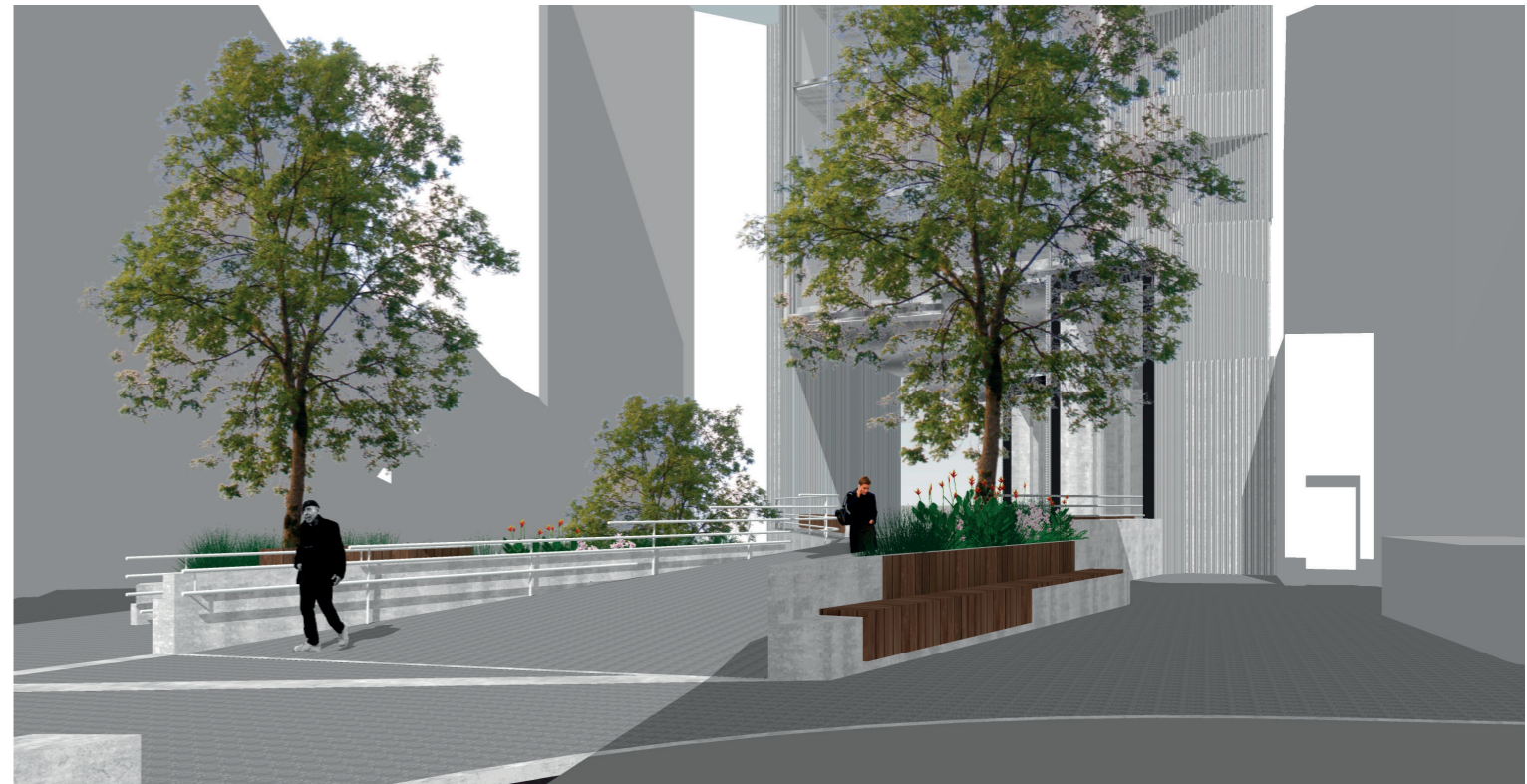
PROIEKTUAREN GARAPENA
Testuingurua - Proiektua - Planoak

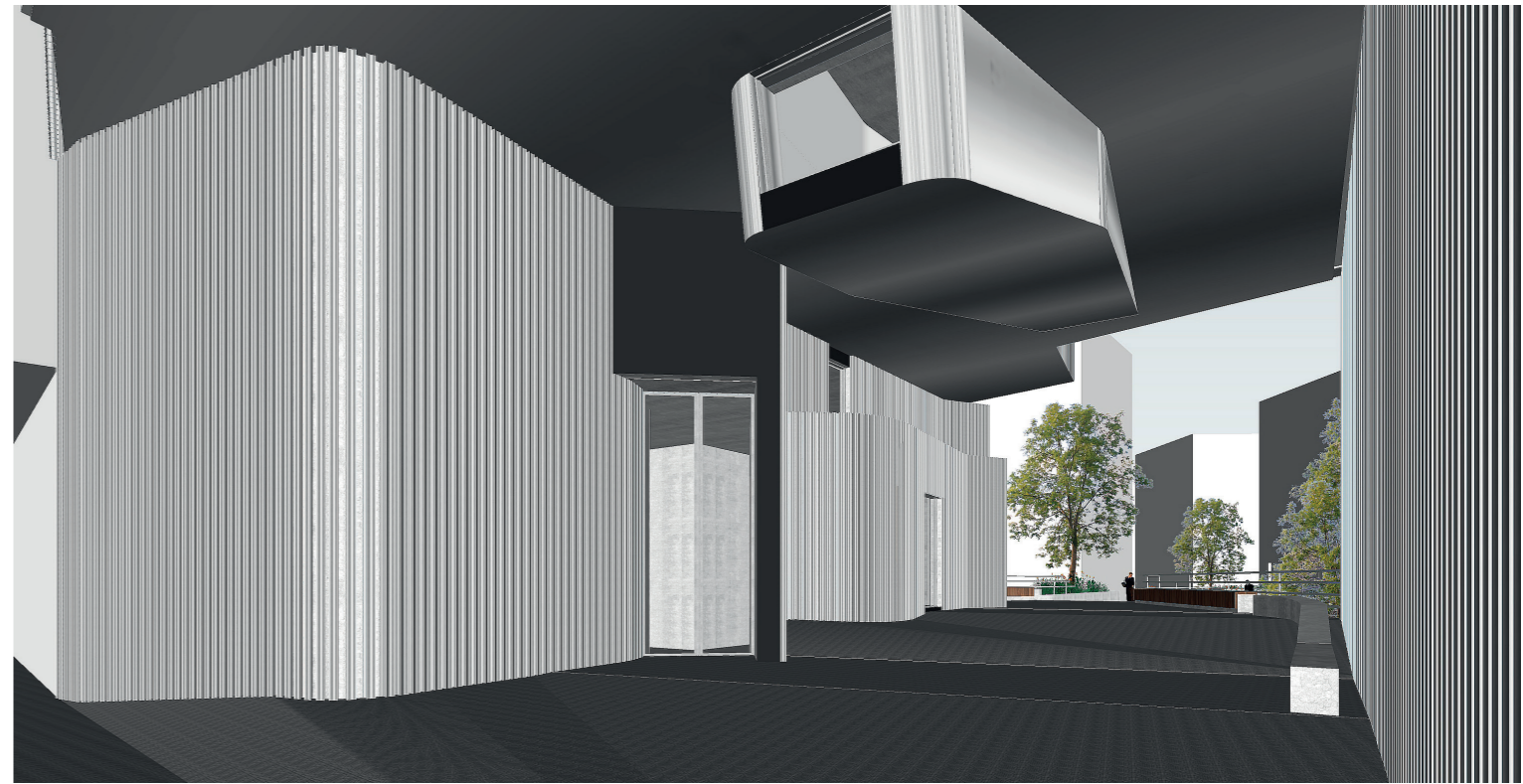
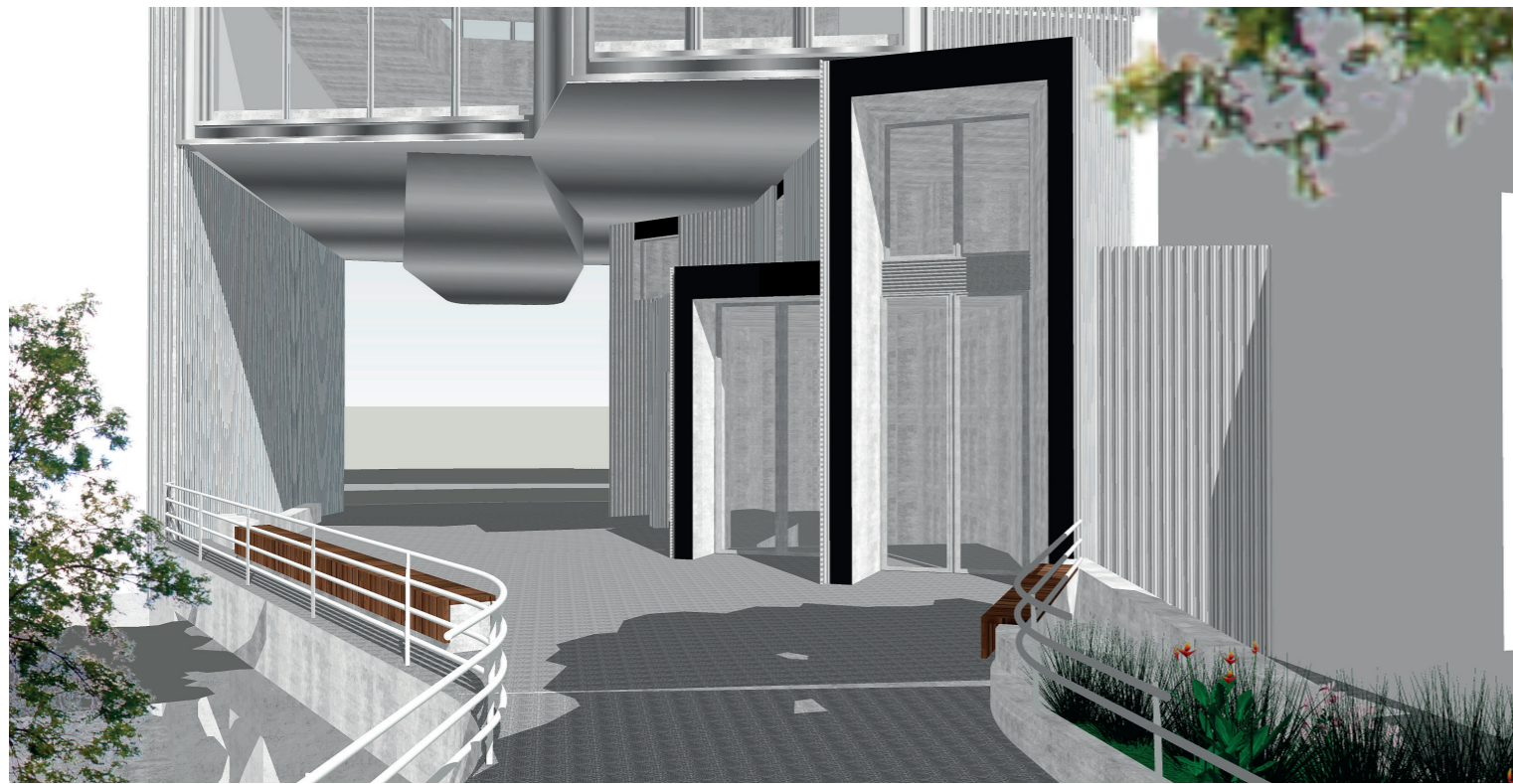
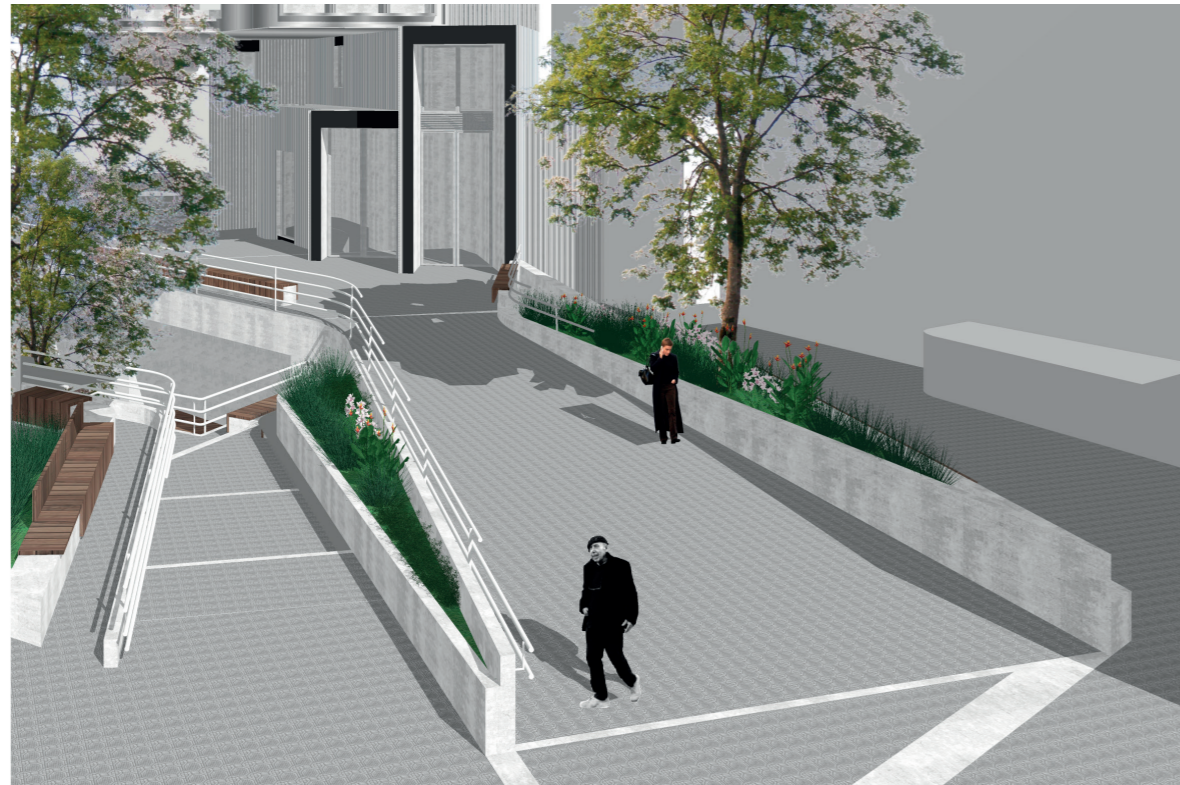


_atala

Kafe-antzokia
RENDER-IRUDIAK 06

_orra





_proiektua

SORKUNTZA-ZENTROA ETA KAFE-ANTZOKIA TOLOSAN
Zumalakarregi pasealekua 2, 24000 Tolosa (Gipuzkoa) HAPO_Laskoain 13

_ikaslea

XABIER ARTOLA AMONARRIZ

_ikasturtea

ARKITEKTURA MASTERRA_2019-2020
Donostiako Arkitektura Goi-Eskola Teknikoa, EHU/UPV

_ematea

MASTER AMAIERAKO LANA
2020ko ekainaren 30ean, Donostian.

_liburua

PROIEKTUAREN GARAPENA
Testuingurua - Proiektua - Planoak



_atala

Esku-hartzea hirian
IRUDI ARRUNTAK 02

_orra

34

