

merkatua groseko auzoan

Merkatu plaza, mediateka eta etxebizitzak
bateratzen dituen eraikin hibridoa

//kontextualizazioa//

Azken urteotan Euskal Herrian eta baita bat Donostian merkatu plazak eta bertako produktuen salerosketara bideratutako espazio ezberdinen iberra ezagutu dugu. Turismoaren edo gourmet populazioari erreserbatutako espazio bikaintzat jotzen dituzte batzuk, beste kasuetan, merkatu plazaren onlari sozial eta kulturala gubietan, erantsiak izan dira eta jabetza pribatuaren mesedera zentro komertzial erodia jarraitu bereraki dituzte.

Groseko auzoko merkatua 1996an eraitsi zen. Langile-azulo izatearen arrastok urten dituzte agerian kale kotan drauten talerrek, bizitokiak eta lanerako guneak toki berdinean, edo eta bata bestearen gainean ogin zitekeela ulertzen zen garaldea.

Proiektu hau hutsune bat bezala sortzen da Groseko auzoko ehun dentso eta konpaktuen baitan, non espazio irakurten gaitasuna auzoan zirkulazioaren mesedera egina daigoen. Merkatu zaharra zegoen puntu berari, Nafarroa Beherea plazan kokatzen da. Iguruzaren atonduraz eta aurrezistentzia moldatuz agertzen da bolumetria berria hiri konbirtu honetan.

//eraikin eredu//

Zentro hibrido honek etxebizitza, merkatu eta kultur-eraberritze funtzioak batuko ditu. Zirkulazioan zentratu eta egunerokotasunaren espazioak, kulturen espazioak eta espazio domestikoak bateratu ditu, bertako nukleorekin sinergiaz sortzeko helburuarekin. Kalifikazio ezberdina duten espazioen arteko haru-eremak sortzea bilatzen da, erabileraren eta erabilzaileren arteko elkarguneak eta kontaktu busuaren bidez, aldi berean garrantzi bereziarekin tratatu da espazio bakoitzaren izara.

Bolumeneko oro har inguruko eragin faktoreei erantzuten die: kaleen zentzuak, argiztapena eta banketa hiri ehunera egokituz.

Eraikinek kale estali bat sortzen du bere barnean, baina barrunantz begiratu den eraikin bategi urun, permeablea izateko gaitasuna erakusten du. Fatxadaren komposizioak barrualdean gertatzen ari denaren pertzepzioa ahalbidetzen du, hutsartean errepikapenaz eraikin "garden" bat eginez.

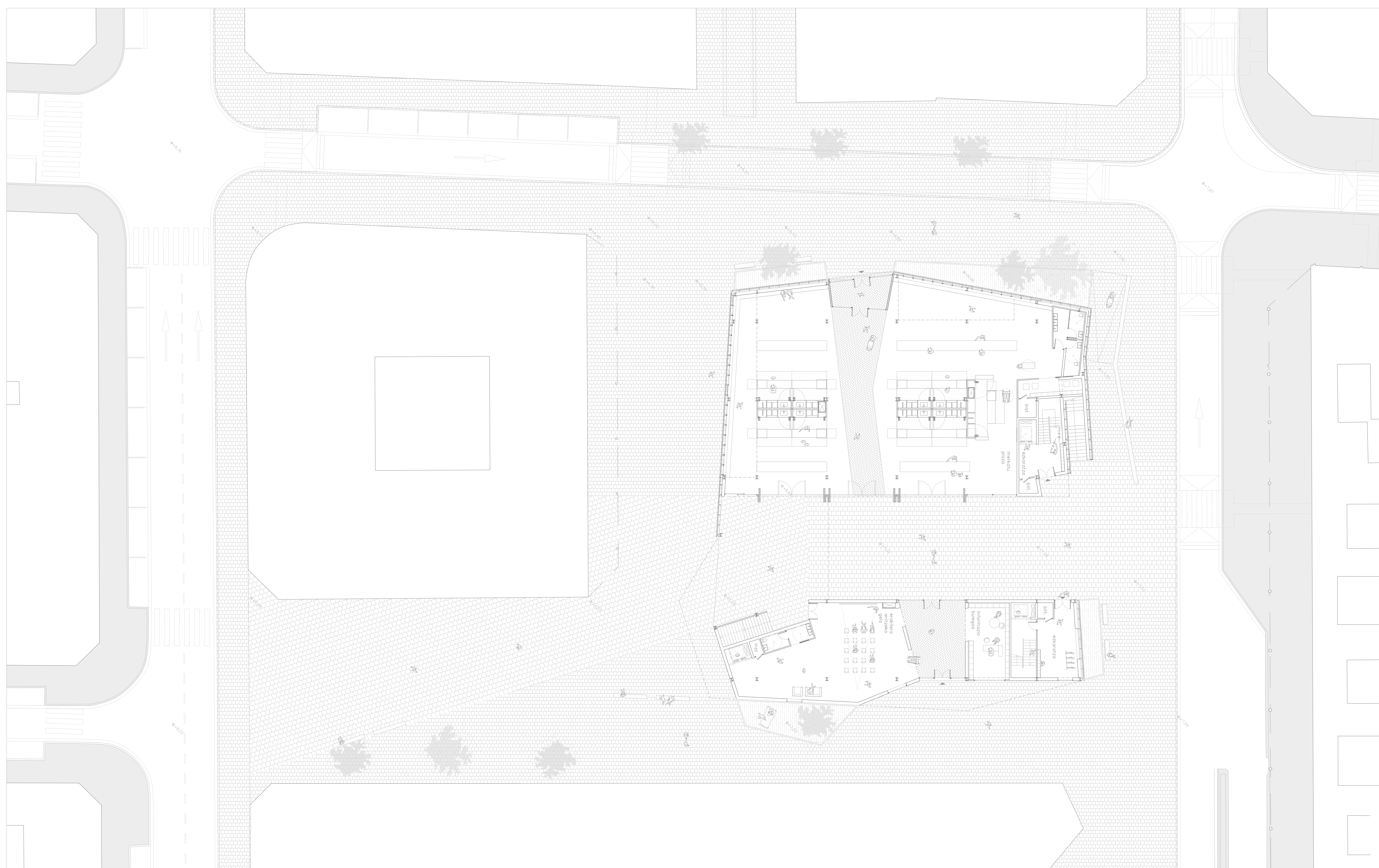
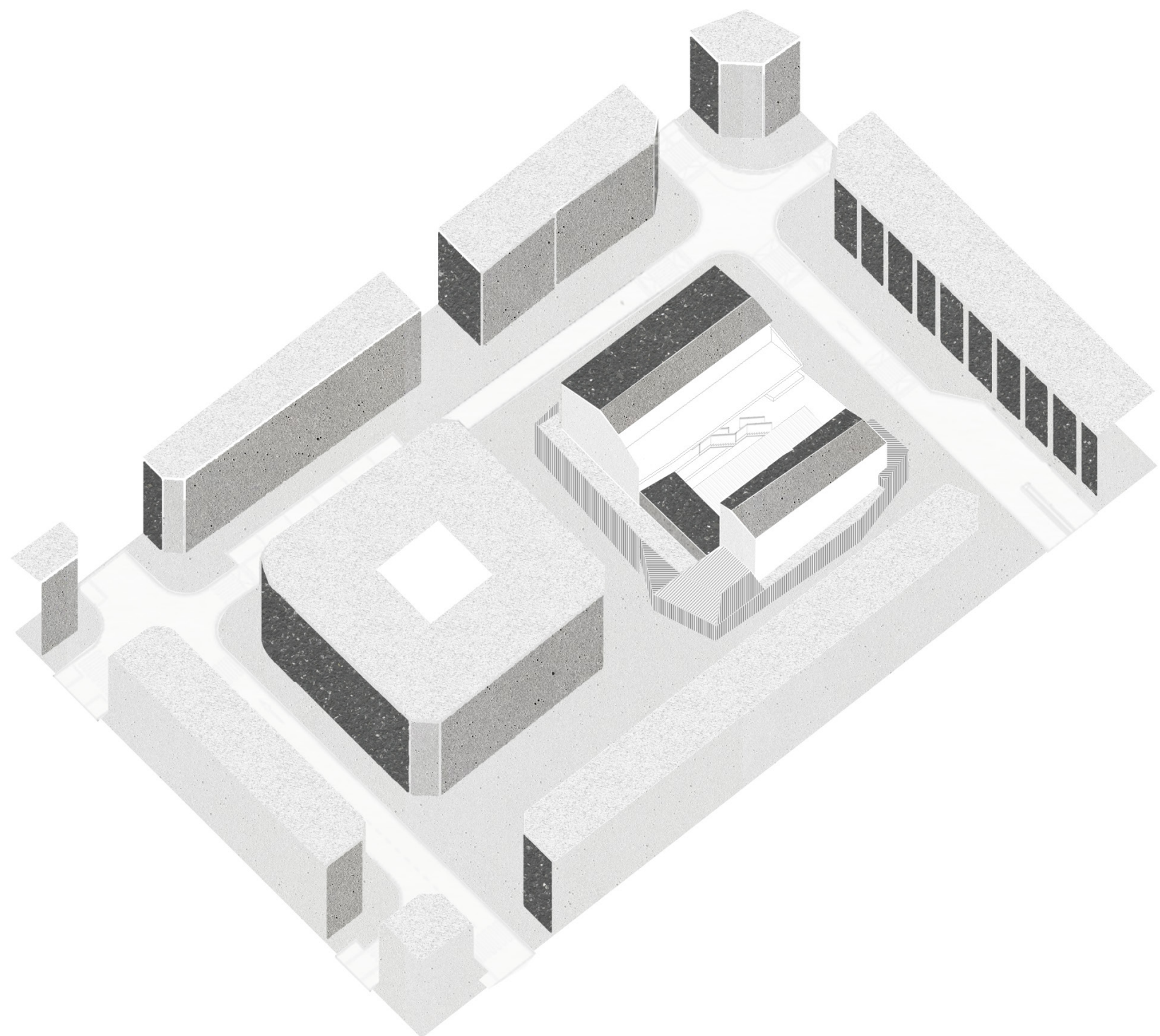
//materialitatea// azal lausoa vs bolumen trinkoa

Bolumen zurunaren eta azal lausoaren arteko dialektika sortzen da. Hau, espazio bakoitzaren izatearen isla izateaz gain, azala bolumen zurunaren zerbizura agertzen da. Batak bestearen funtzionamendu egokia bermatuko du.

Azalean agertzen diren amailetan zirkulazioa agertzen da, eta tarteka azal hori alba egiten da oinezkoentzako aterpeak eskaintzeko, eta hein batean barneko bolumen pisutsua uzten du agerian. Kapa bizitzako azala funtzionala ageri da, bolumen trinkoa besarkatzen du eta bidia agerian uzten du, aldi berean oinezkoentzako balagaria suertatzen da.

Hormigozko zokaloa edukiko du beti luraren kontaktuan eta ondoren zuzeko lama tartekatuz azalduko dira. Itxurari irakurteko, laho eta atekin, eskala mantendu nahi izan da.

Zuzeko lamen izara sasi-gardena baliatuz, kale kotan barnean gertatzen ari denaren berri izateko aukera ematen du, behe oinarri merkatuaren izara irakurte isla da. Liburutegiaren mailan ordea, argia samera neurteko oso egokia da. Era berean, uruneko ikuspuntu bategi materialaren bateratasunak izara liriko bat ematen dio, azalaren berezitasunak, eraikin publiko bat izanik, hiriaren mugari bat izan dadin biltzen du.



behe oinarri eta ingurua
okula 1:100
arkitektoaren planoa



//kalea//

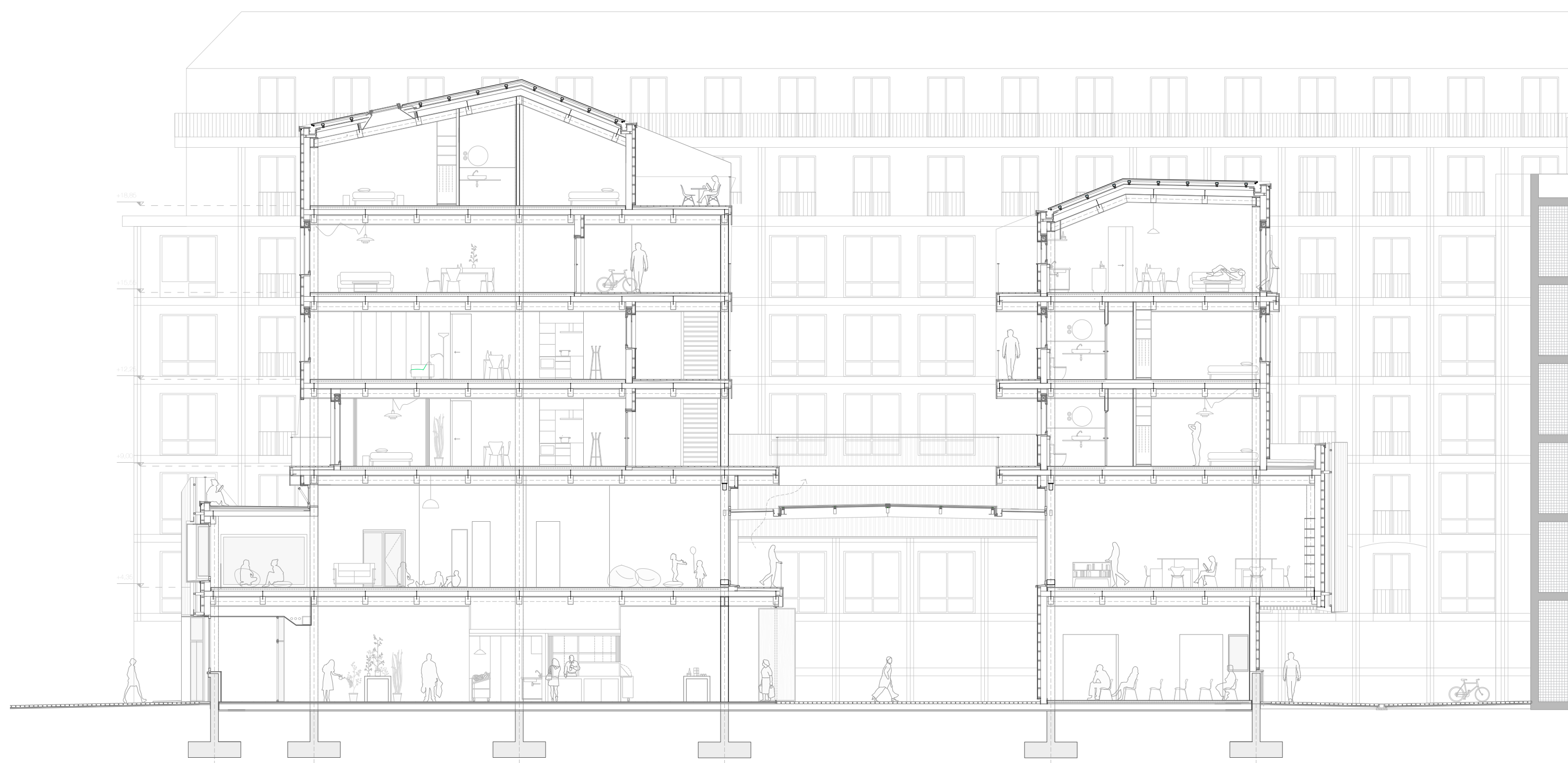
Eraikinek kale erdi estali bat sortzen du bere barnean, baina barrunantz begiratu den eraikin bategi urun, permeablea izateko gaitasuna erakusten du, ikusapenaren funtzioan, hutsartean errepikapenaz eraikin "garden" bat erakusten dute.

Zirkulazio jama batek bolumenaren konfigurazioa menderatzen du ibilbide bat sortuz. Horrela, bere baitan tolesten den kale baten itzura hartzen du eta erabileraren ezberdineko espazioetarako promenade bat eskaintzen du.

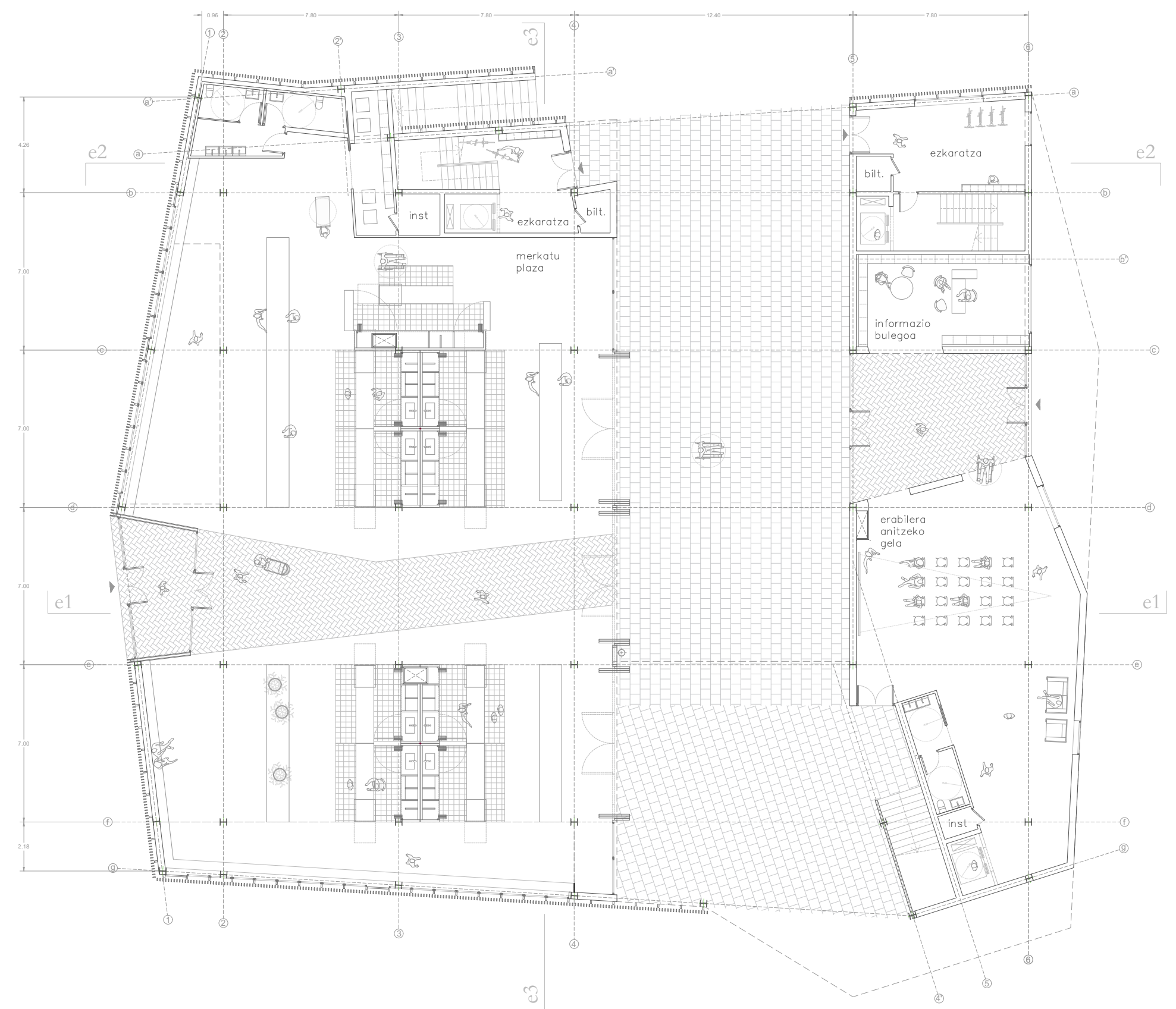
Jandaren fluxua nagusi den eraikin honen inguruan pabimentuaren izara erakusten abiadura ezberdinen arabera malaketa egin da, norabidearen arabera lerrokatuz gain. Mugimendu azkarrak ibilbideetan zokaloa programatu, hormigozko aurrefabrikatutako adokhez osatutako pabimentu erabili da eta aldez aurretik daren ibilbideetan, adokhin pisutsuagoa.

**merkatua
grosko auzoan**

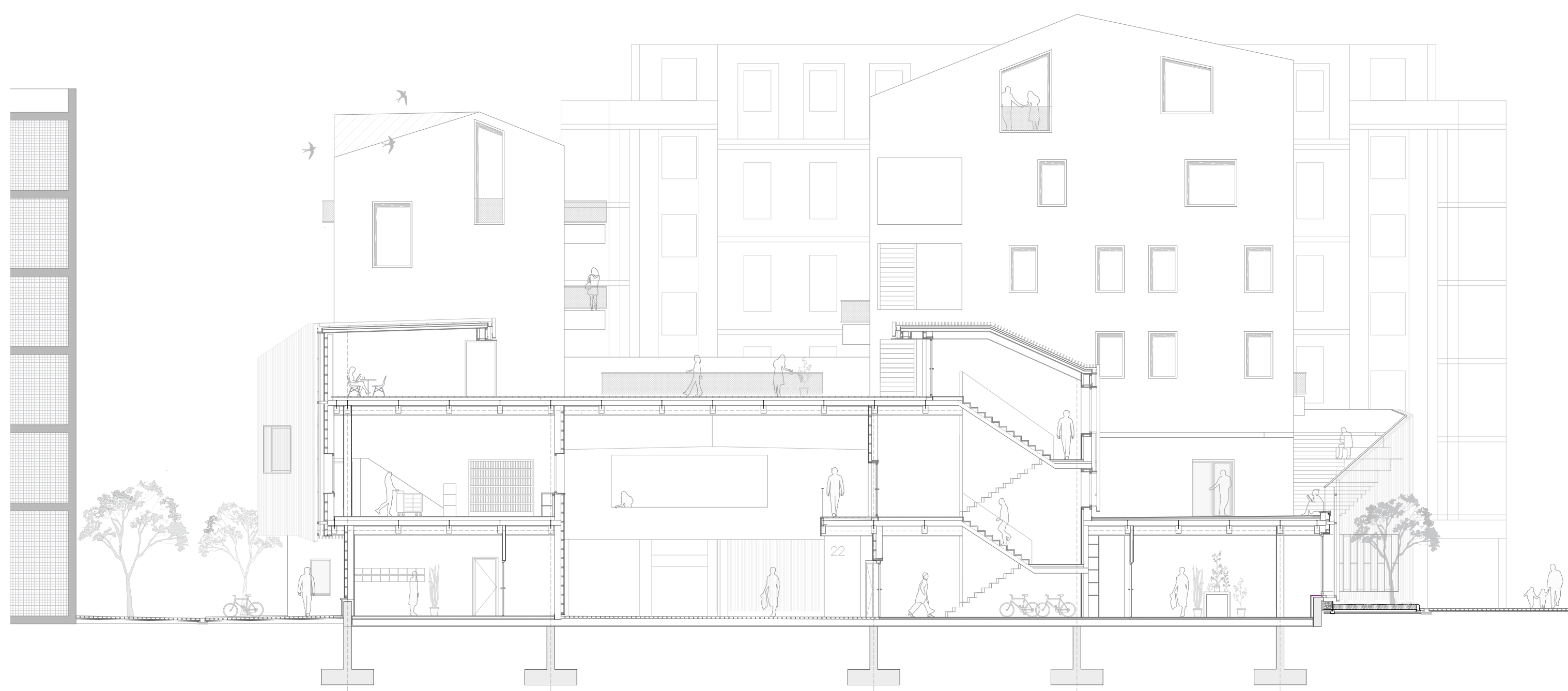
Merkatu plaza, mediateka eta etxebizitzak
bateratzen dituen eraikin hibridoa



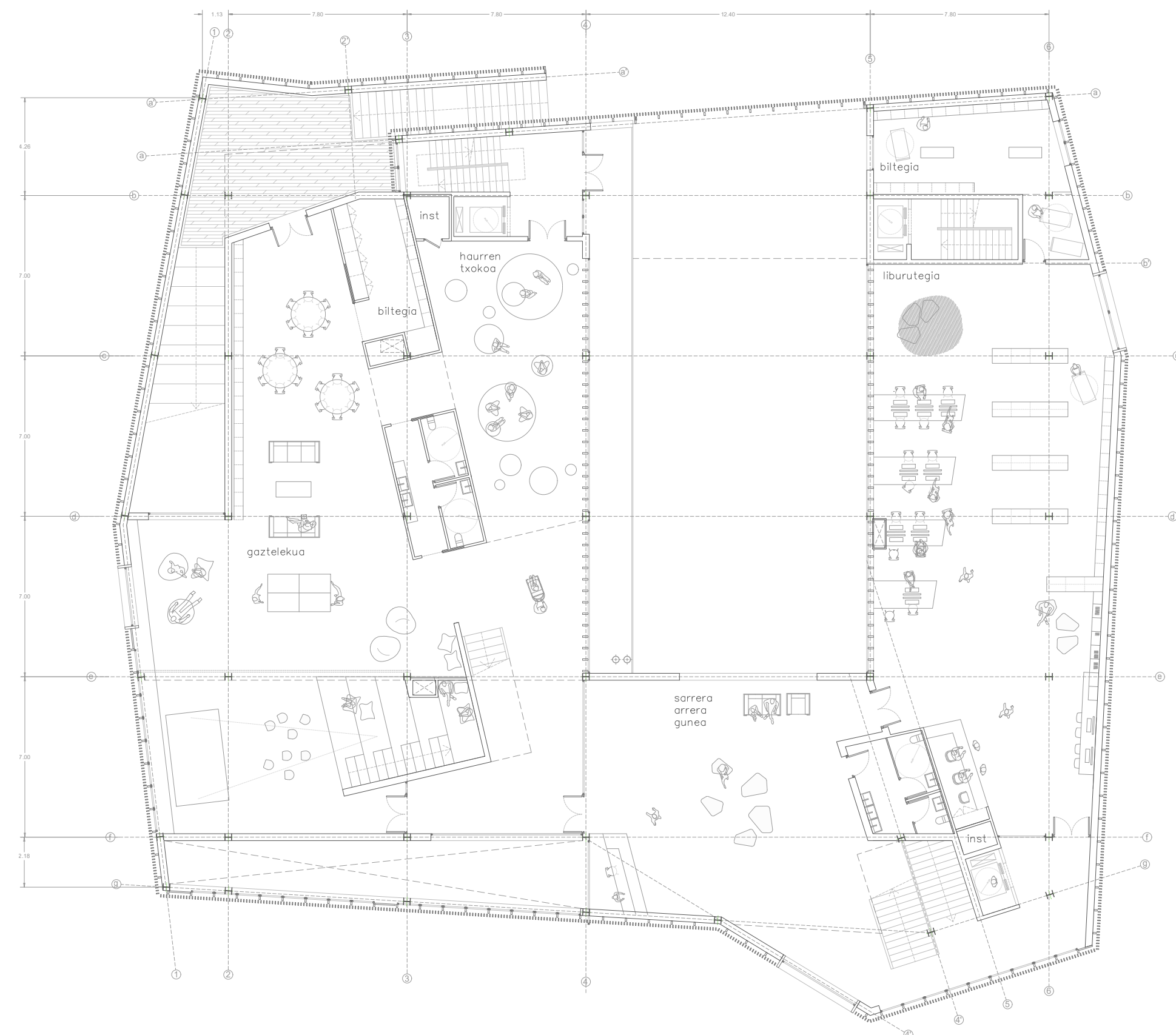
c1 ebaketa
eskala 1/150



P0: mer
osatu
merkatu o
komunik
akuntza
o. kofa
komunik
azim 30,
40, 50, 60
akuntza

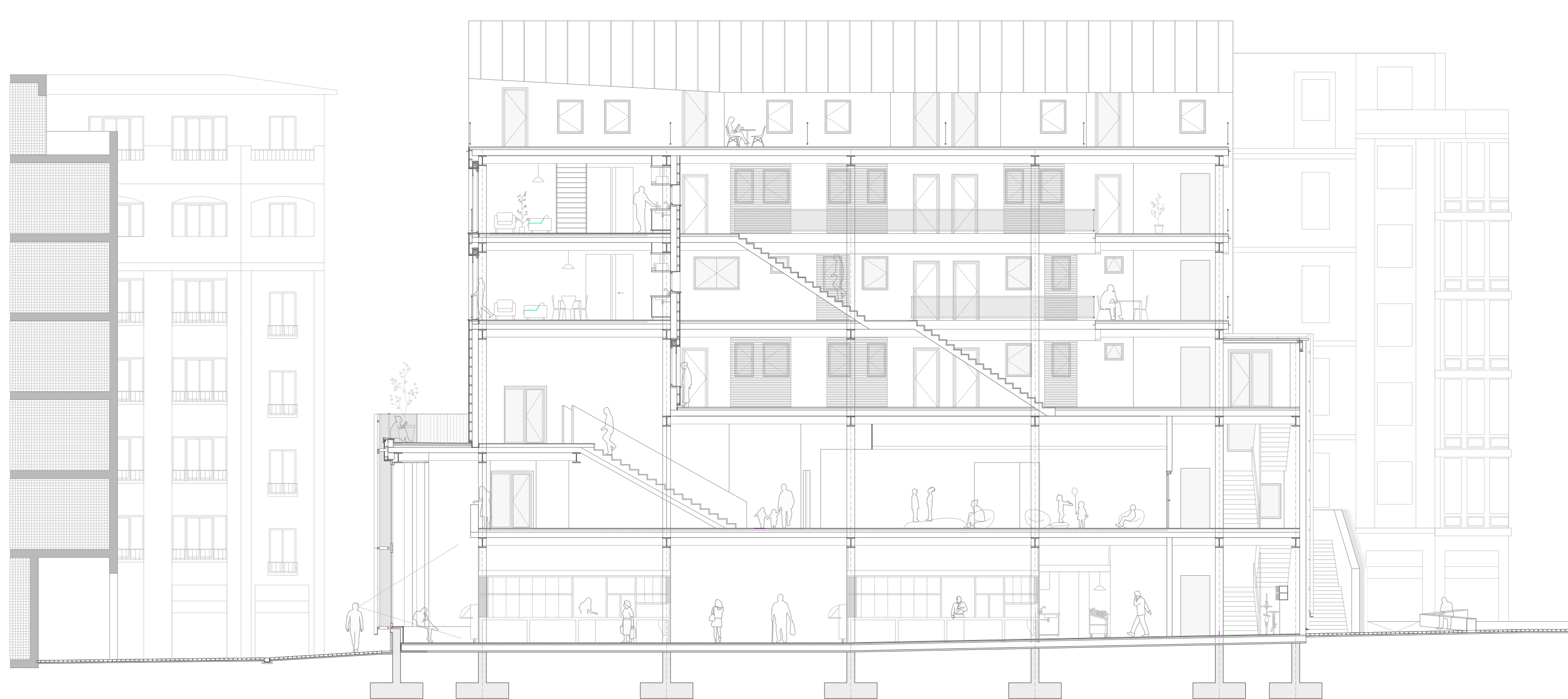


c2 ebaketa
eskala 1/150

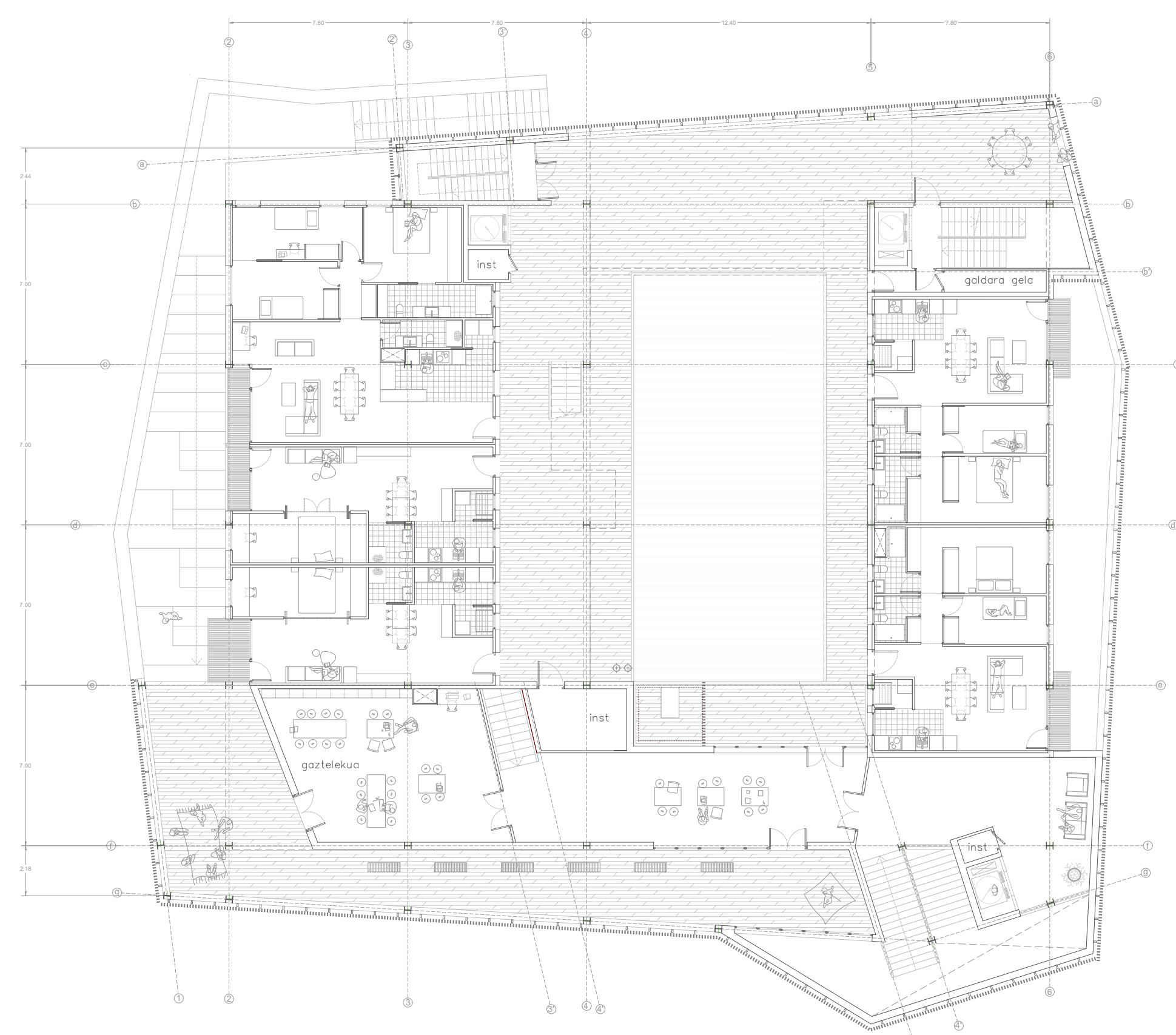


behe oina
eskala 1/200

P1: m
gela 1
Eskola
komun
guztiz
komun



c3 ebaketa
eskala 1/150

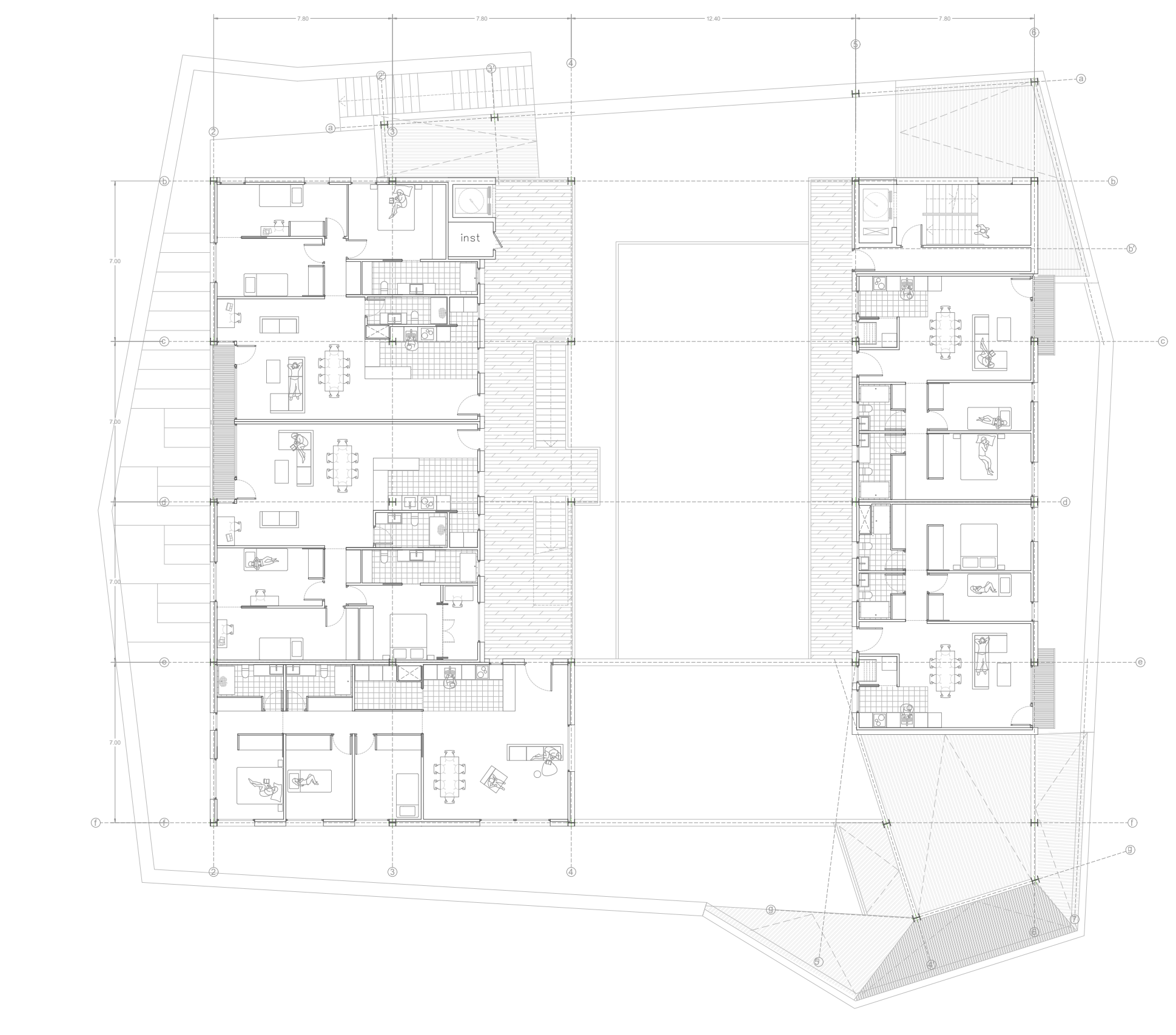


lehen solairua
eskala 1/200

P2: g
gela 2
guztiz
komun
obedi



a1 altzara
eskala 1/150



bigarren solairua
eskala 1/200

P3: t
obedi



a2 altzara
eskala 1/150

hirugarren solairua
eskala 1/200



a3 altzara
eskala 1/150