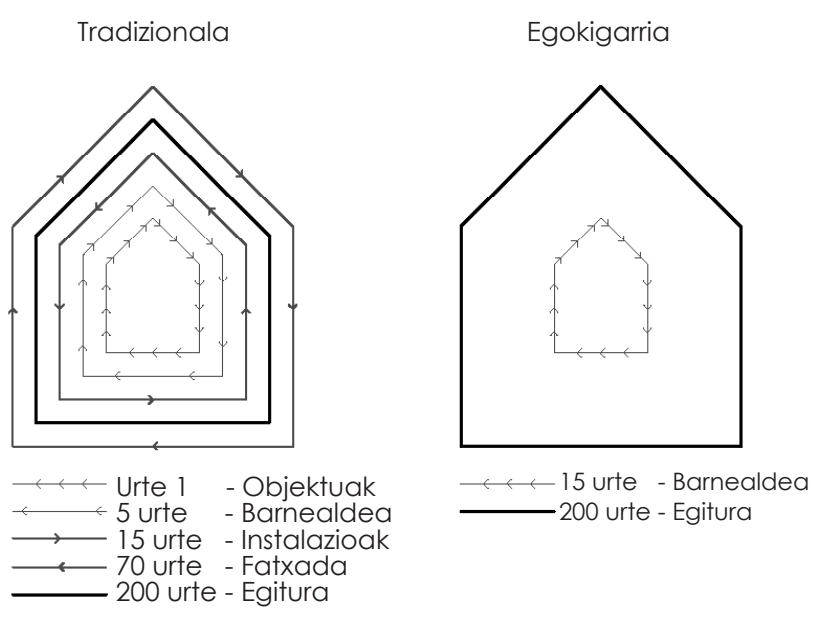


Azalak

Erabilera anitzeko eraikin multzoa Gros-eko azoan

Master Amalerako Lana 2019/2020 - Jonatan Diaz Perez

ATAL TEKNIKOEN IRIZPIDE NAGUSIAK



Erakik tradizionalak iraukortasun diferentia daukaten azalen gainjartzearen emaitza dira, hauek aldatzen diren abiadura definitzen dute eraikitako sistema tradizionalak. Eraikin hauek egokitu ahal izateko aukera garestia eta zaila da.

Proposatzen dena da erabilera bat osatzen duten azal hauen iraukortasunak batuz alde batetik egitura denbora luzeak eta beste batetik instalazioak, fitxurak, eta espazioen banaketak erakuntza arinako sistemak bidez, erazago eratatu daitezkeenak.

Lerokadurak biplanteatu

Grosako zabalguneko partzela honek 3600m² inguruko azalera dauka, 255m-ko perimetroarekin, suposatuko duena kalearekin duen kontaktua oso hikia dela eraikinaren azalarekin konparatuta. Hain zuzen, planeluzan dena da auzoarekin kontaktuan dagoen perimetro hau bidertzea, okitlatzei kus-gaitasuna emanez eta permeableagoa eginez.



Hirigintza arauak eta adaketak

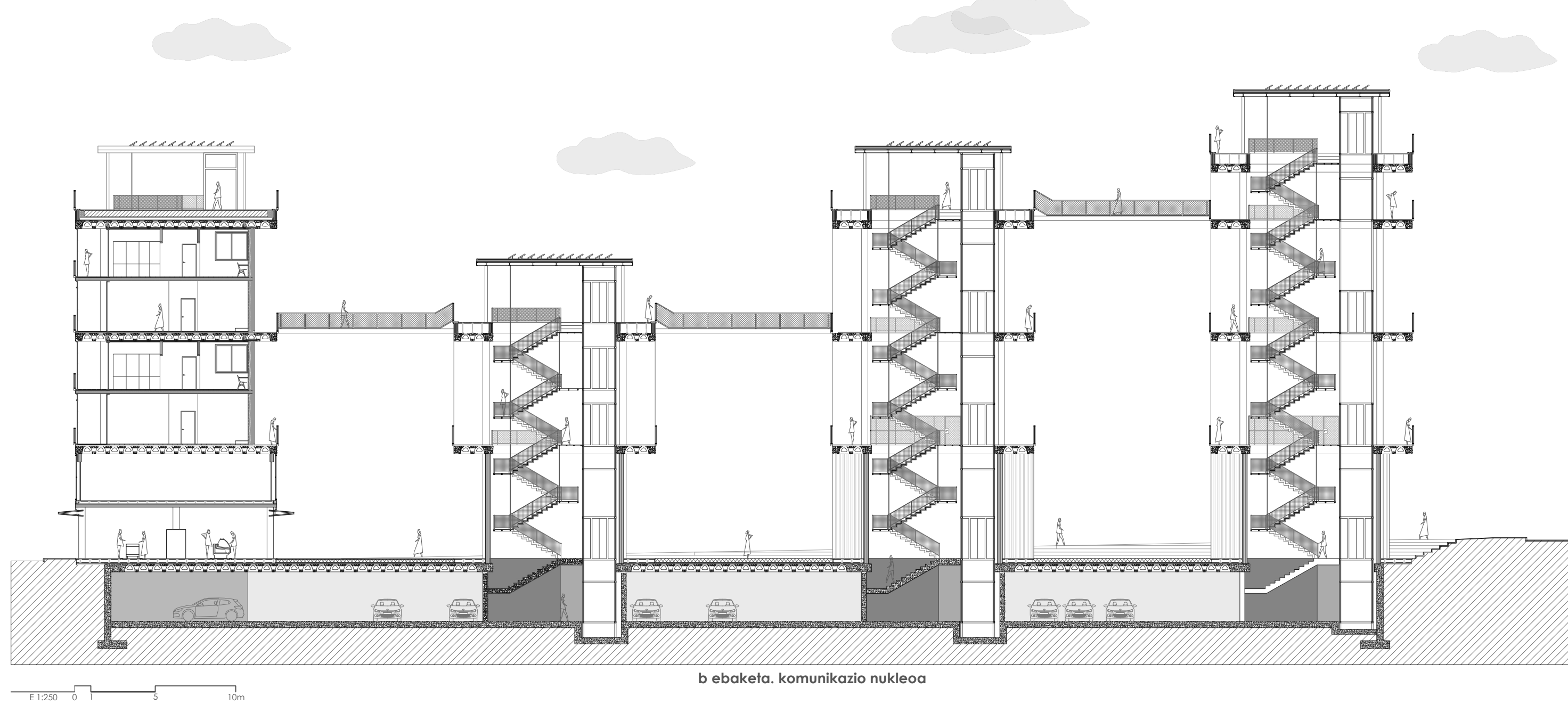
- Kontuan hartu eta aztertutako arau eta planak hurrengoak dira:
- Donostiko hiri antzinamenduko plan orokorra (**HAPO**)
 - Hirigintza arauak
 - 2.1. Hirigintza arau orokorak
 - 2.2. Hirigintza esparruen (AU) eta natura esparruen (AN) Hirigintza arau partikularak.GROS (GR)

Arau hauek 2010 urtean onartuak izan ziren. Beraz kontuan hartuta guk gauden situazioa dela mekitu zaharra erabiltzea izan zen momentua (1995), gaur egun nire inbertsioa jada plan orokorrean kontatzen da egongo zen, gaur leuzen dugun eraikitako etxadia bezala. Kontsideratzen badugu aztertutako plano proiektua eraikitako momentuko dela, egin beharreko izango zen **Hiri berrikuntzarako Plan Berzela**.

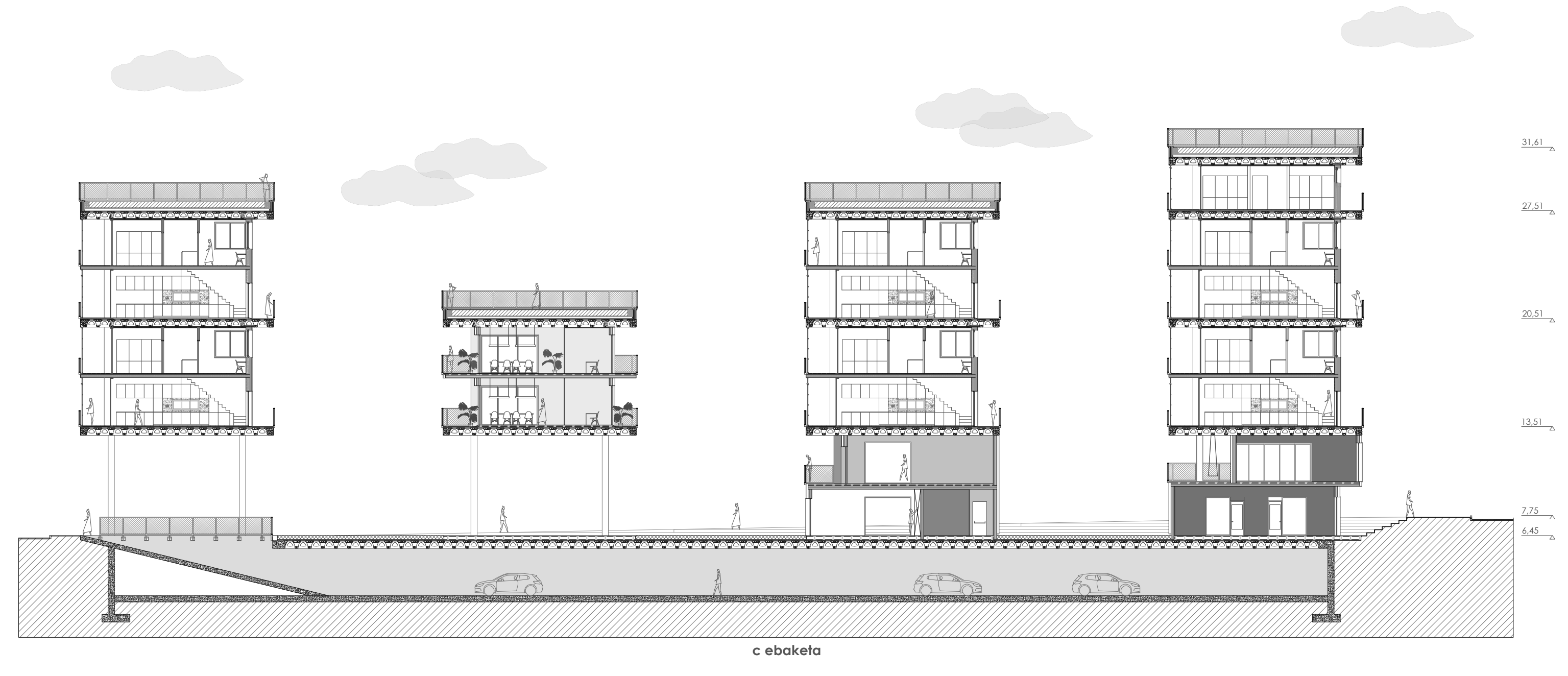
- 0.20 Zabalguneko arunteko bizilegi lursaila eta e.40 Apatxakaleko batu eta erabilerrak aldatu 0.30 Eraikuntza irekiko bizilegi lursailara.

- Erabilera programa konplexuagoa duen eraikina erakili eta lehenik zegoen zonifikazioa (etxebizitza eta espazio publiko) nahastuagoa eta aberatsagoa egin.

- Segundino Erakile kalea inguruko beste kale batzuk bezala oinezkoentzat egitea, trafikoa murriztu eta baimenduz baino murriztu.

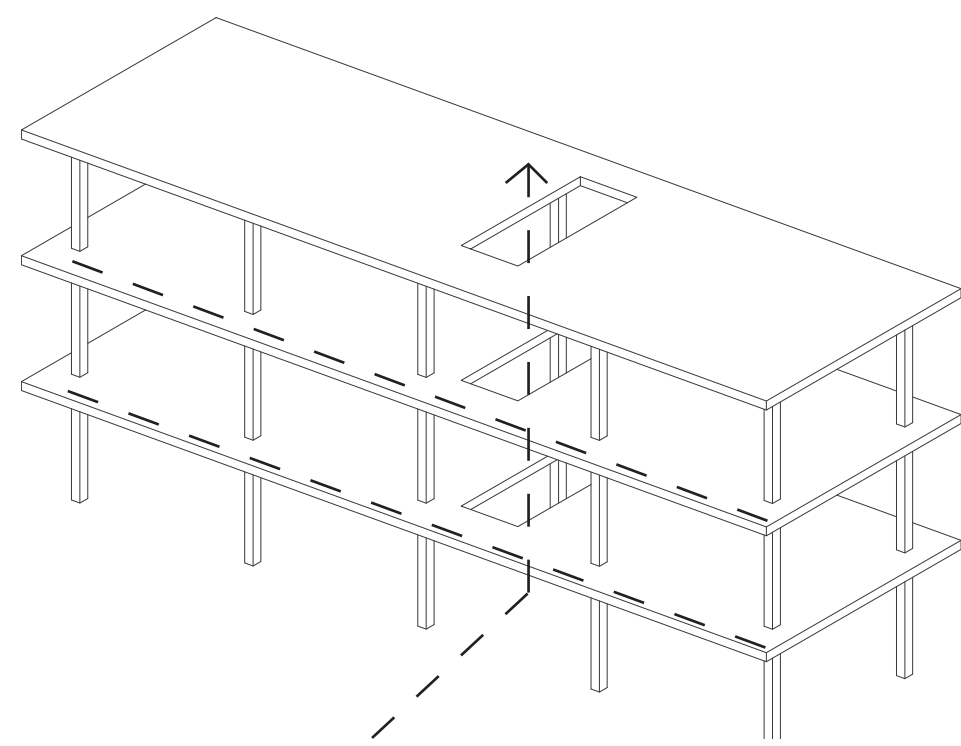


b ebaketa, komunikazio nukleoa



c ebaketa

1. Hormigoizko egitura



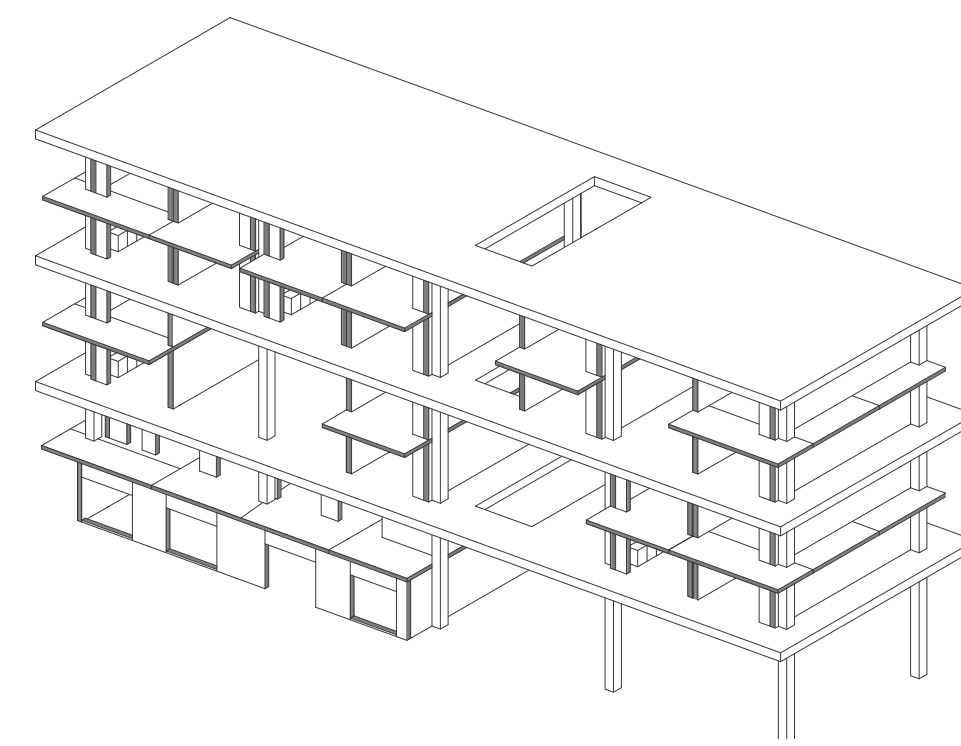
Lehen aipatutako bezala, alde batetik hormigoizko egitura nagusi bat eraikiko da, eta honen bidez erabilerraren behar-arabera, eraikiko dira barnealdeak.

Hau posible izateko, kontuan hartu behar da erabilera bakartzak eskala bat behar duela guztienek eta beste bat gehienek. Kontuan hartuz hau, erabilera hauek bertan hartuko dituen egiturak bitarteko eskala bat edukiko behar du. Honekarako, diseinatutako egiturak 6,5m libre uzten ditu solairu batetik bestera eta barne zutabeen artean 8,5m eta 10,3m-ko zabalera libre utzi dira.

Erabilera bakartzak kalearekin bisuak duen erabilera fatadaren bitartez, libre uzten da diseinatzailearen erabakietara. Hau lortzen da zutabeak barnealdera sartuz, lauzaren perimetro osoa libre utzi.

Azkenik, komunikazio bertikala bermatzeko solairuen artean, eraikinaren erdialdean irekidura bat uzten da bertan eskalera eta igogailua kokatu ahal izateko.

2. CLT egitura



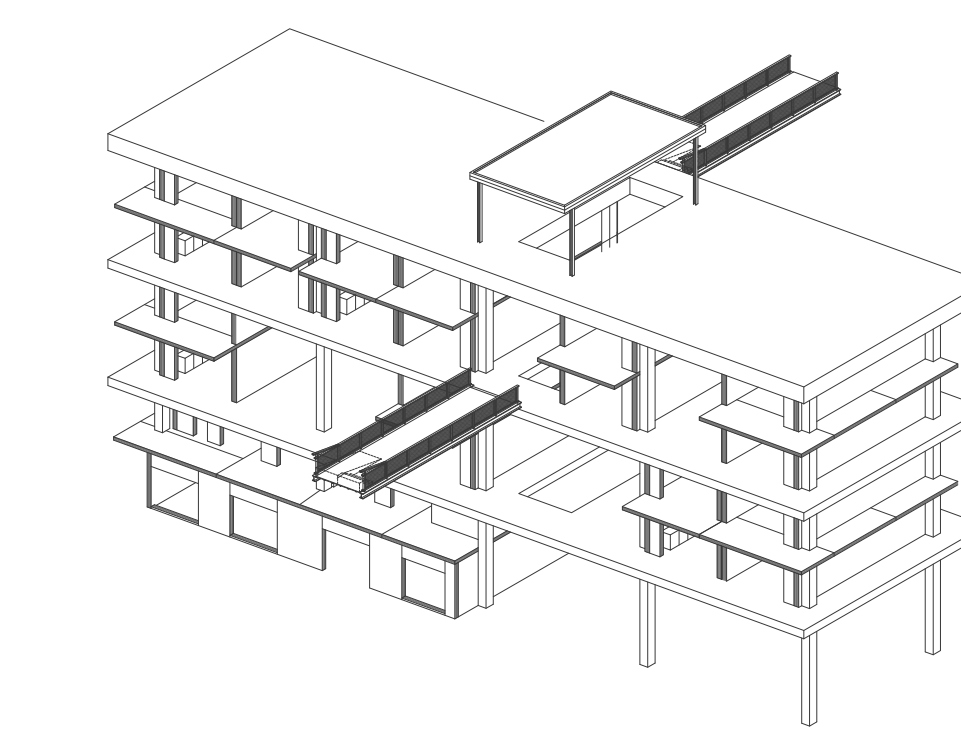
Proiektuaren idazlearen bat datorren idazleekin, eraikitako barnealdeak lehenengo egindako obra izateko erabaki da, hau delako mantatzeko eta desmantatzeko sistema bat azkarago egin daitekeena eta kenterakoan ia arastortu uzten ez duena.

Horregatik erabaki da barneo erabilerrak CLT eta CLT - MIX panelen bidez eraikitzea, erabilera bakartzak bere egitura eta fitxura propioa edukiko du. Era honetan etxebizitza erakili daitezke barneo. Beraz arandik ez baldin bada ego erosten, kontuan izanda muntaketa nahiko azkarrak dela, bakarik erositako etxebizitza erakili daitezke, beste partzela eraikigabeak solairuen biltzergizko espazio komunifikazioan biltuz, lurrazia aprobekatu gabe ez gertatuko.

Beha solairuetan ematen diren erabilerrak, perimetroan eraikitzen dira hormak, dimentsio diferentekopanelen bidez, hauen artean leihak izango diren hutsarreak utzi.

Erabilerraren solairuen arteko forjatua eraikitzea, azalera osoa hainbat paneletan zatitzen dugu, erakilearen beste horma bat edukiz, argio ez izateko oso handiak. Kasu honetan, liburutegian, ikasteko gela fitxak eta komunak erakilearen behar diren horma hauen funtzio hartzen dute, eta baita ere egonkortasuna emanez horni.

3. Altzairuzko elementuak

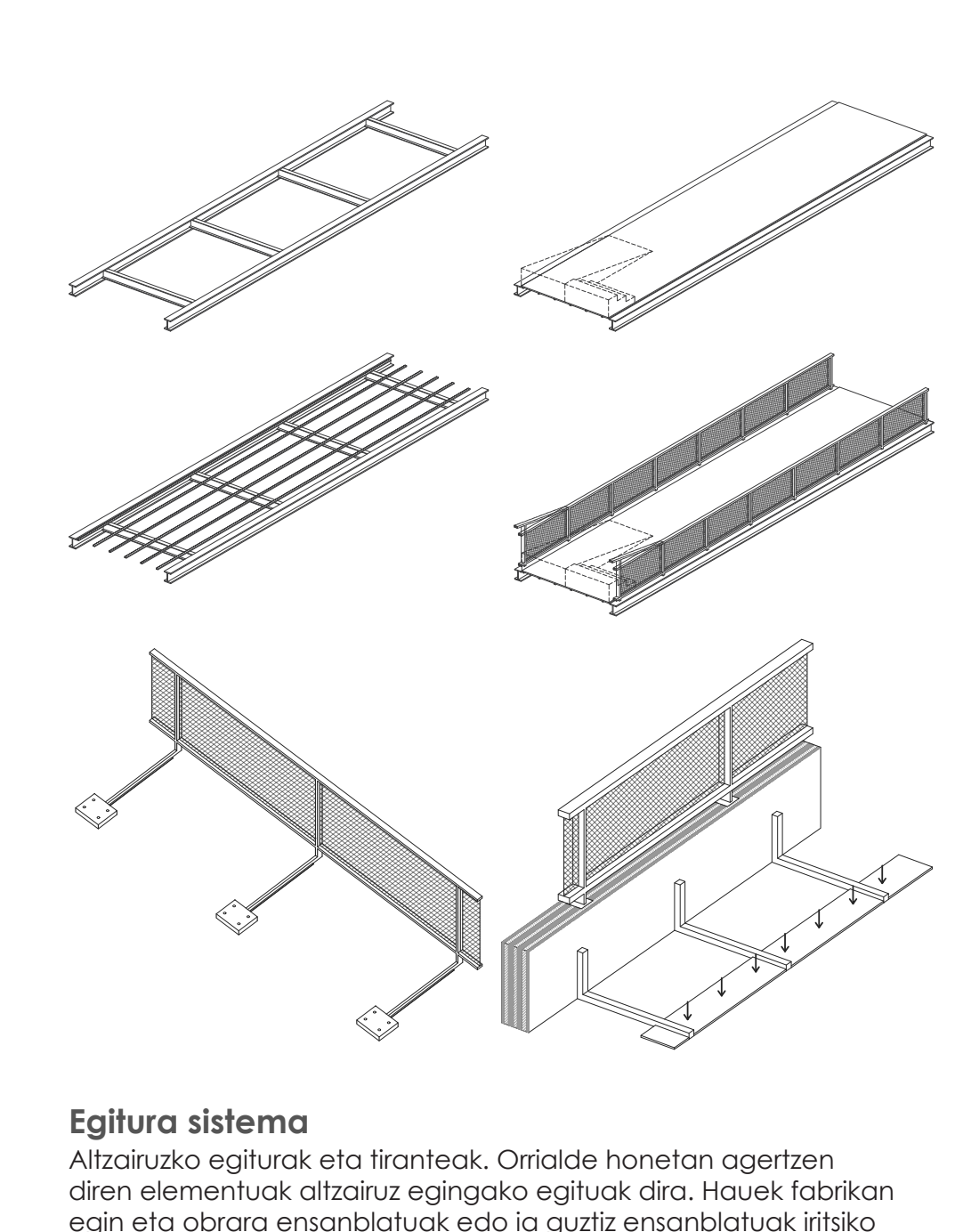
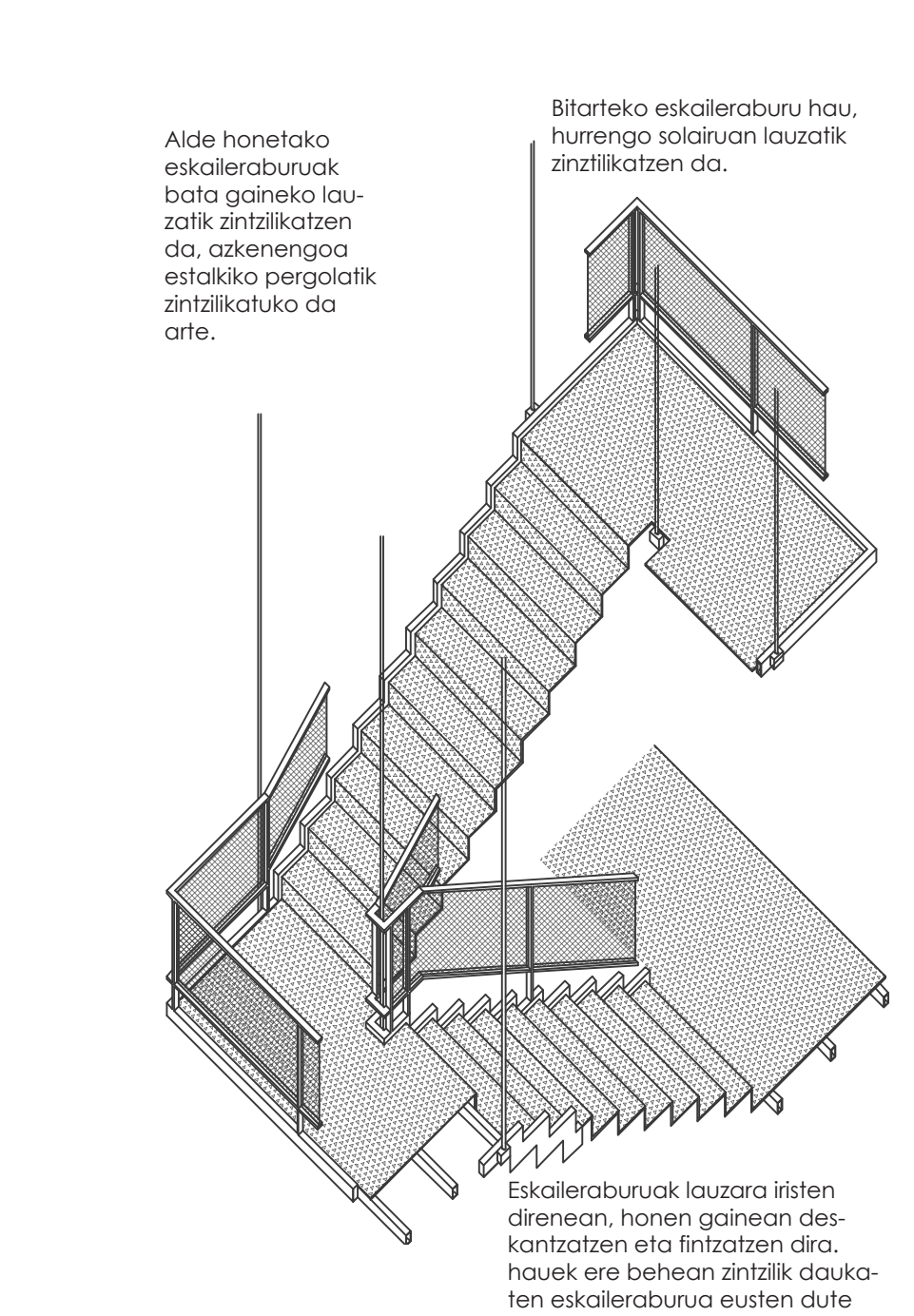
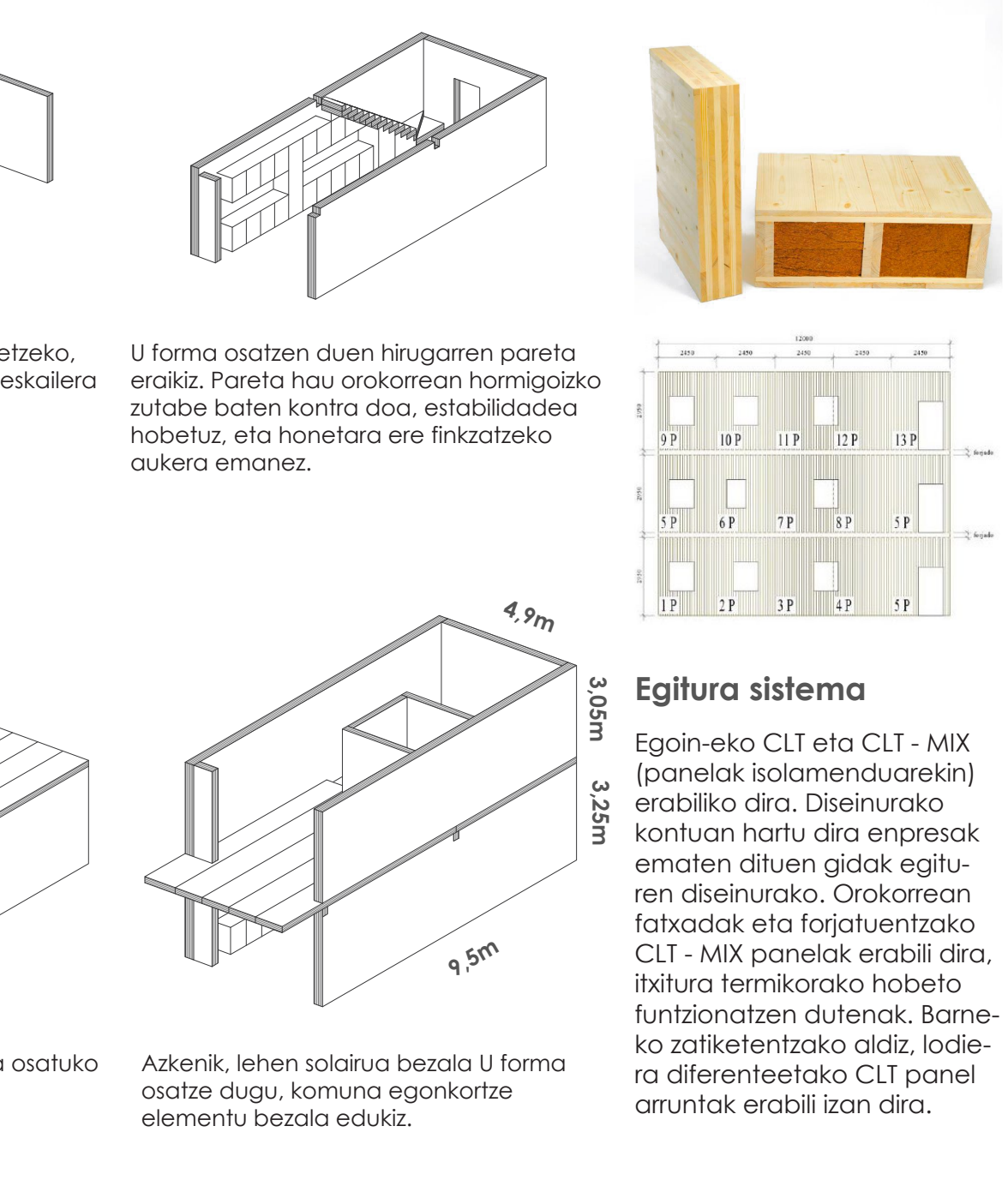
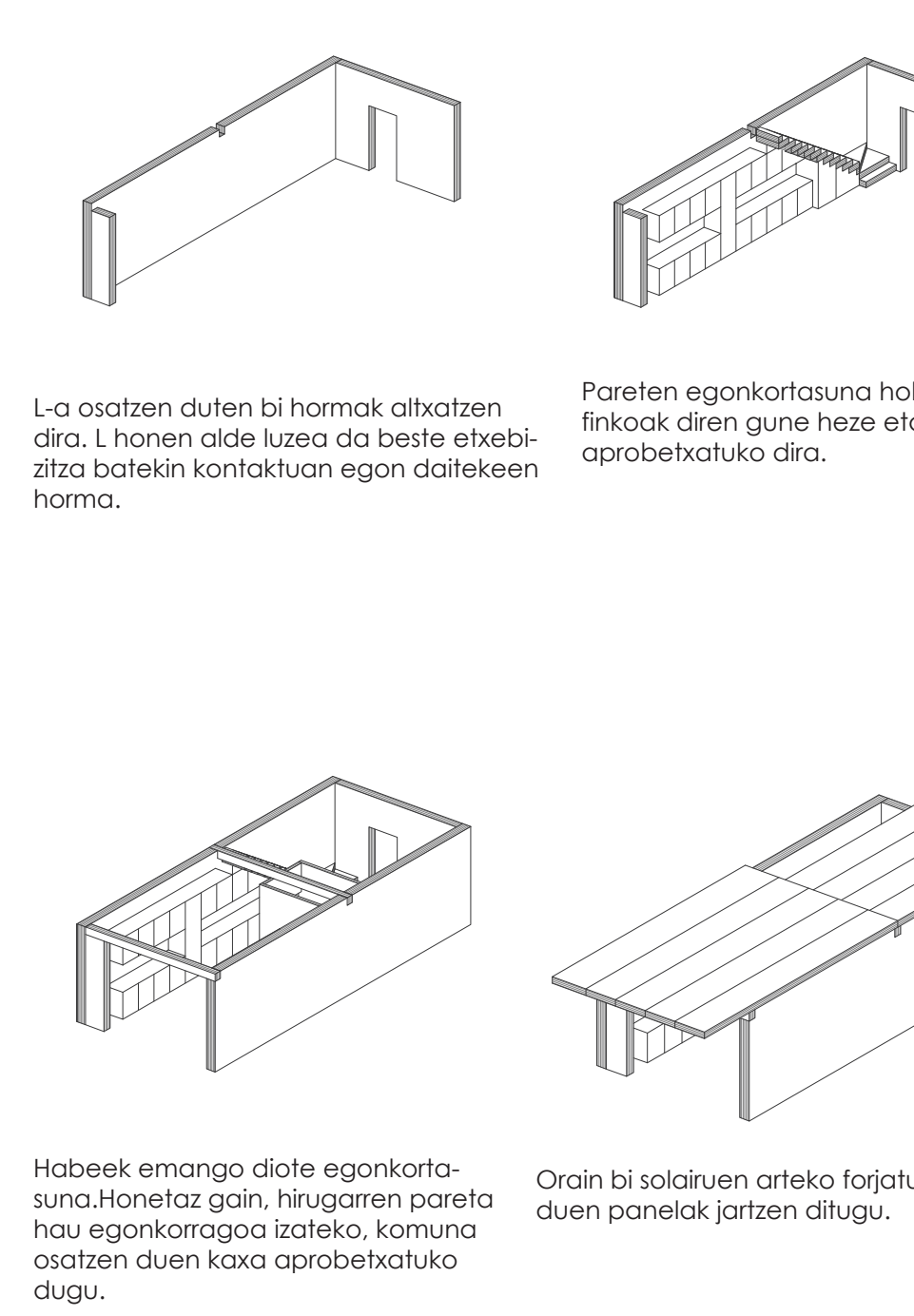
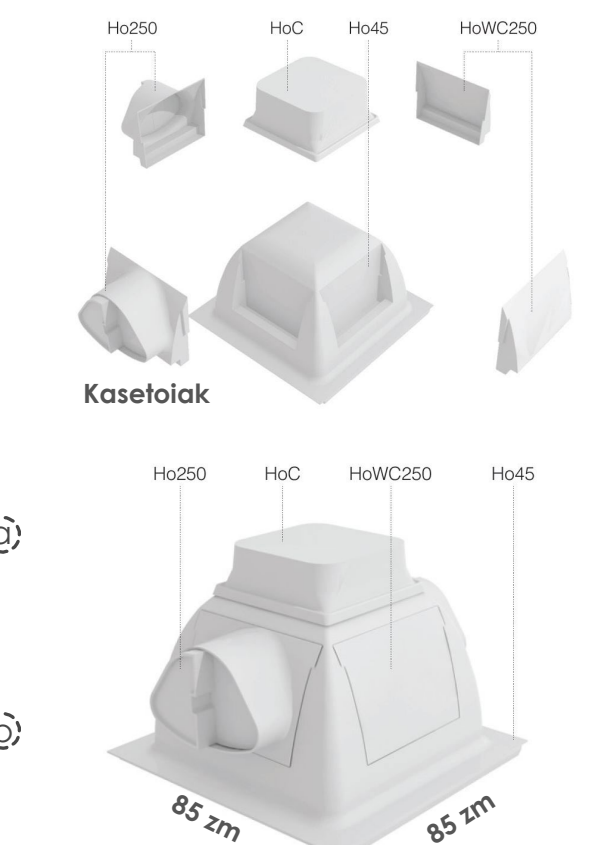
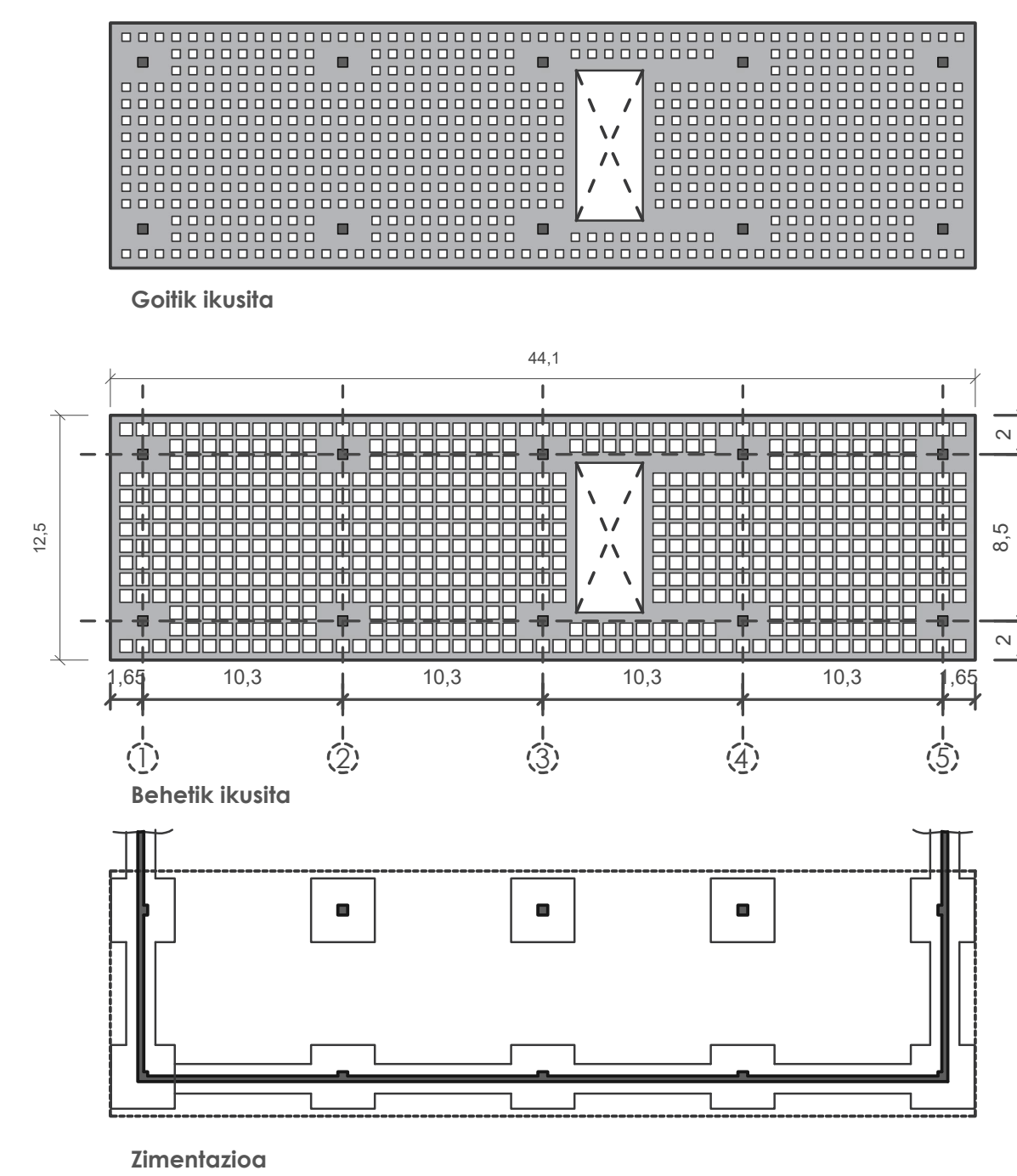


Azkenik, eraikinak komunikatzeko bertikal eta horizontalean, hurrengo elementuak erabakiko dira:

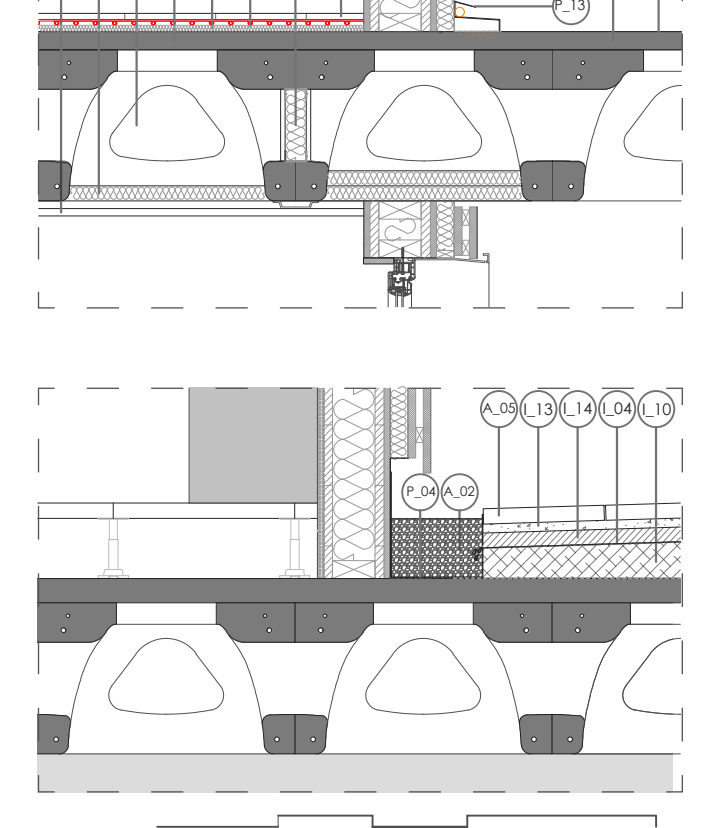
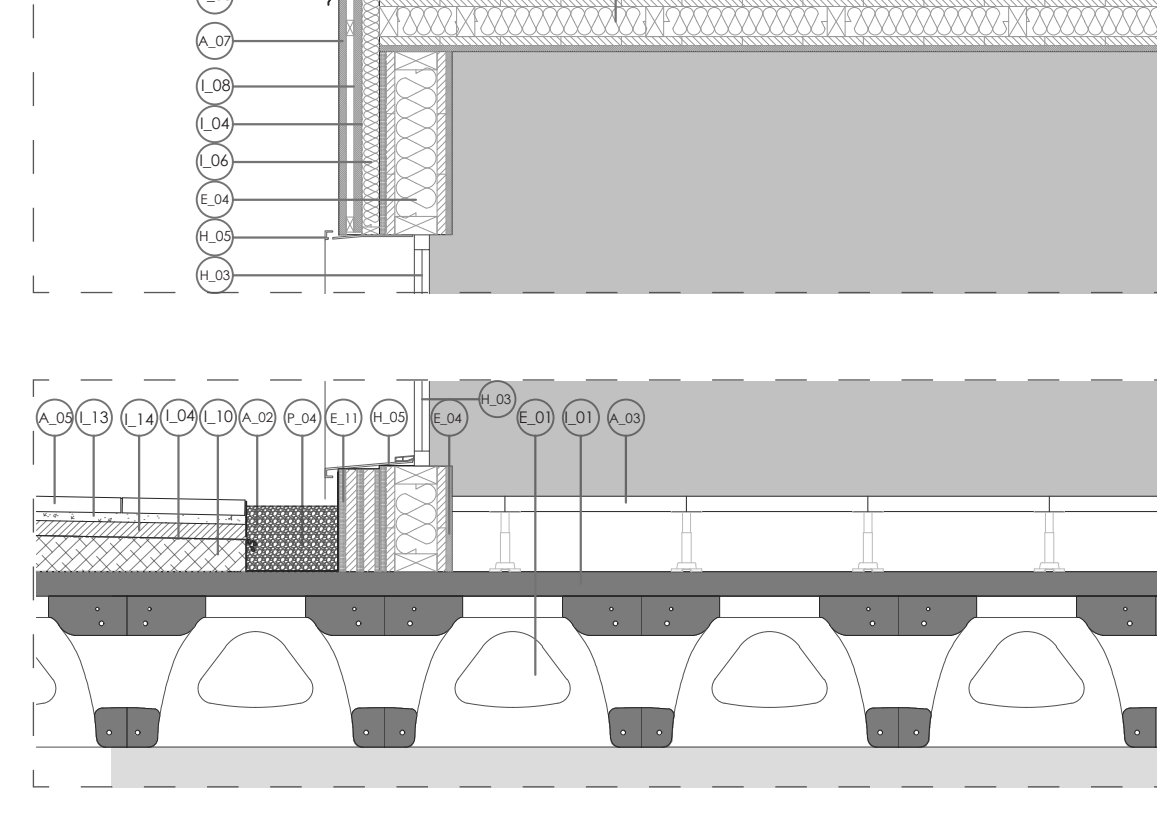
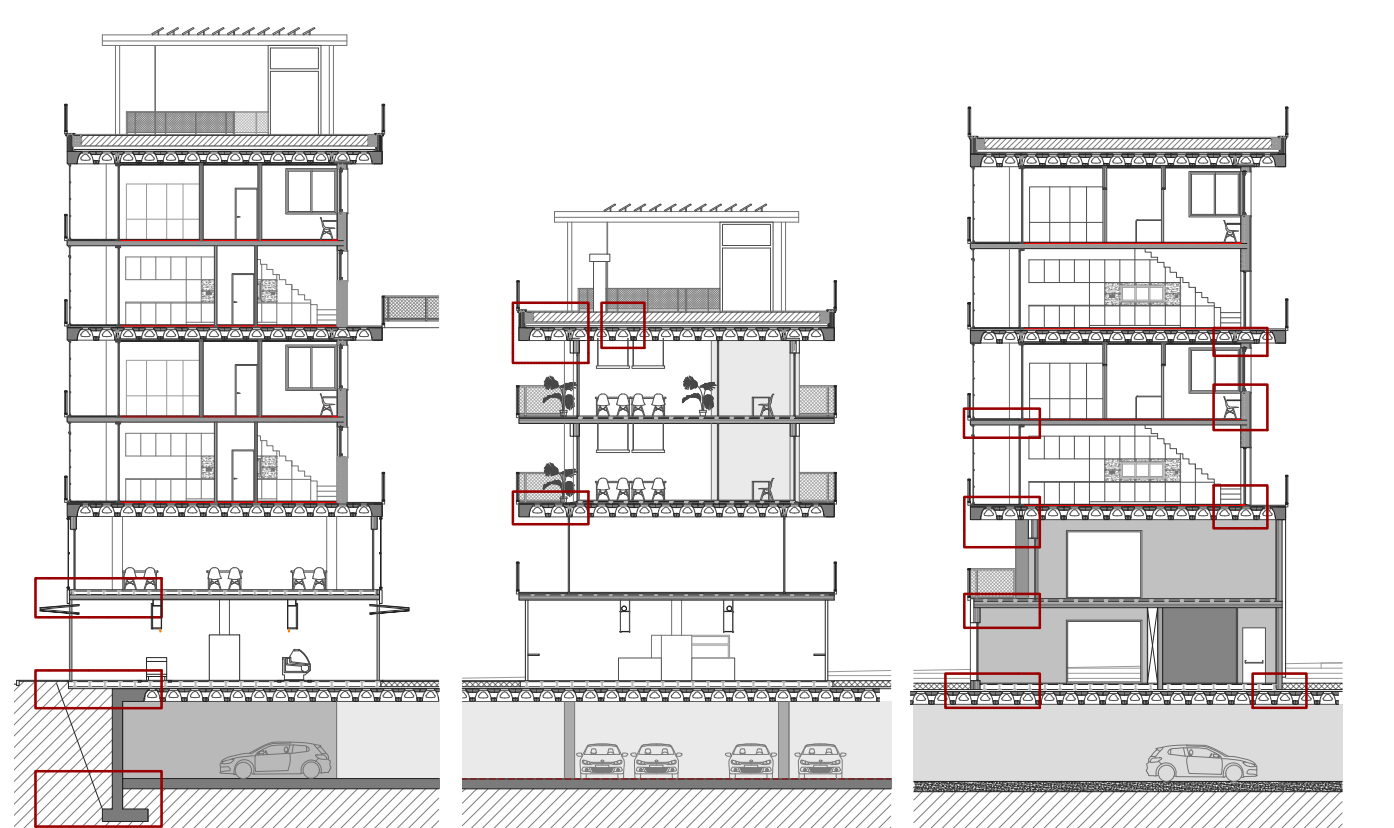
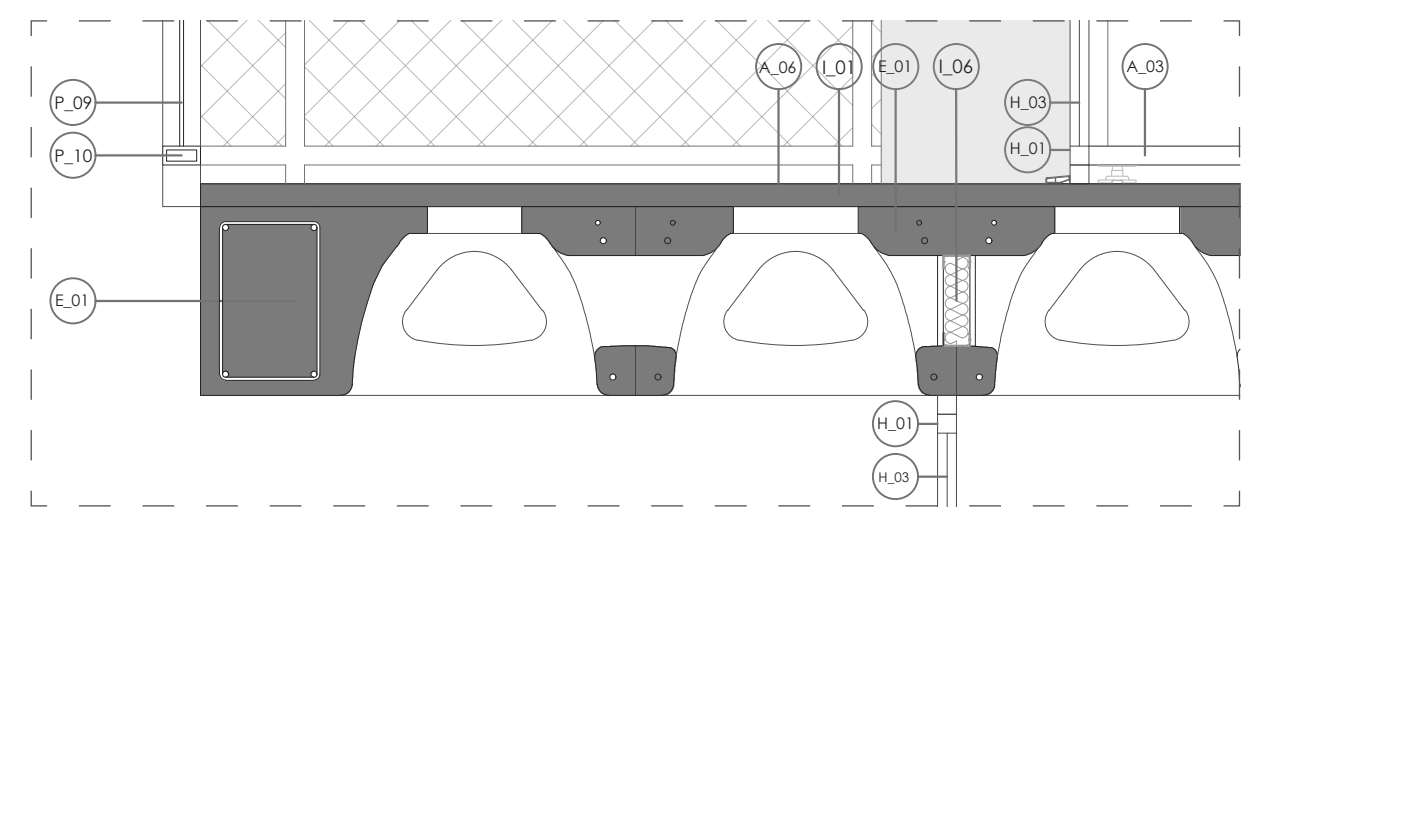
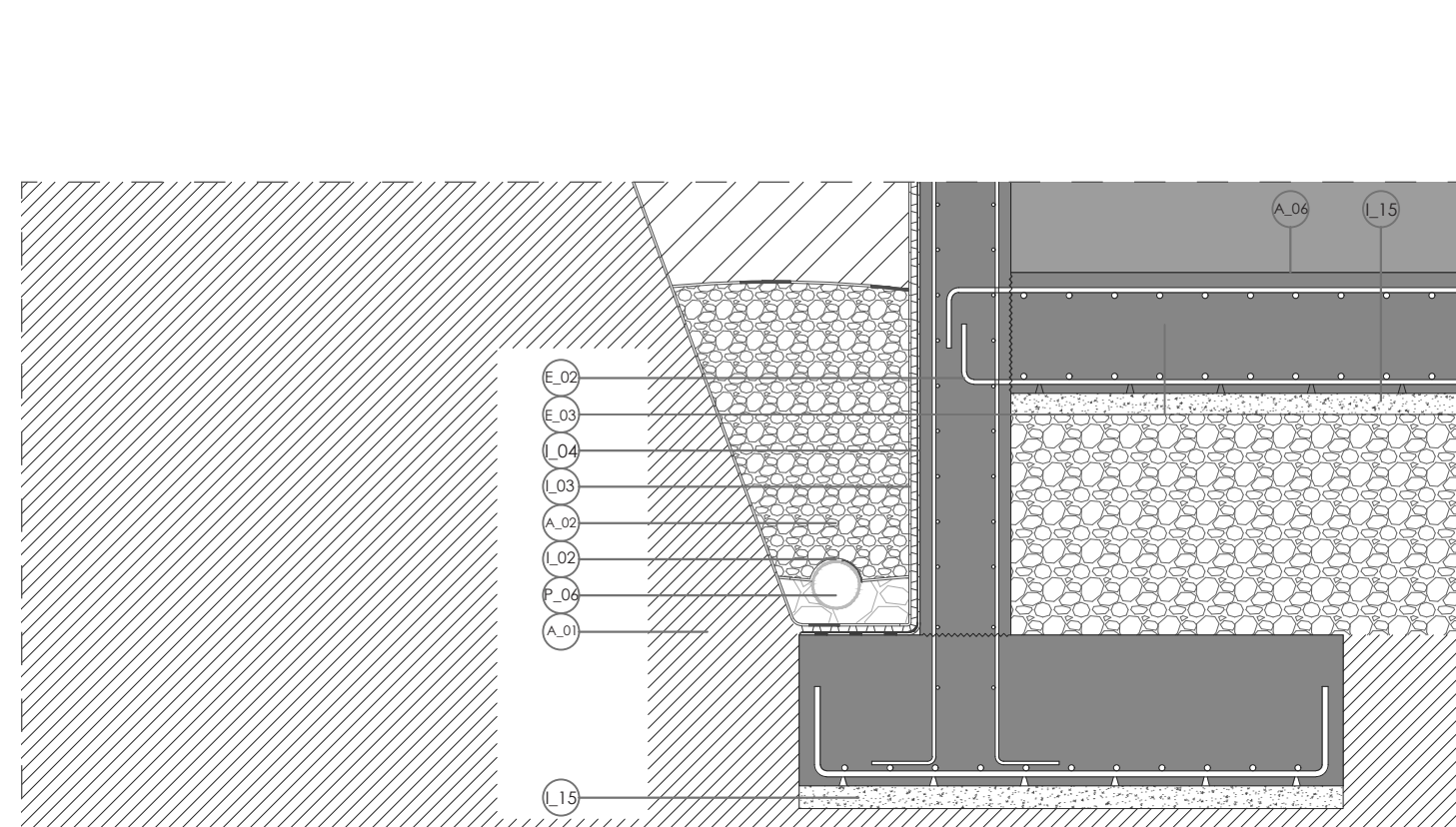
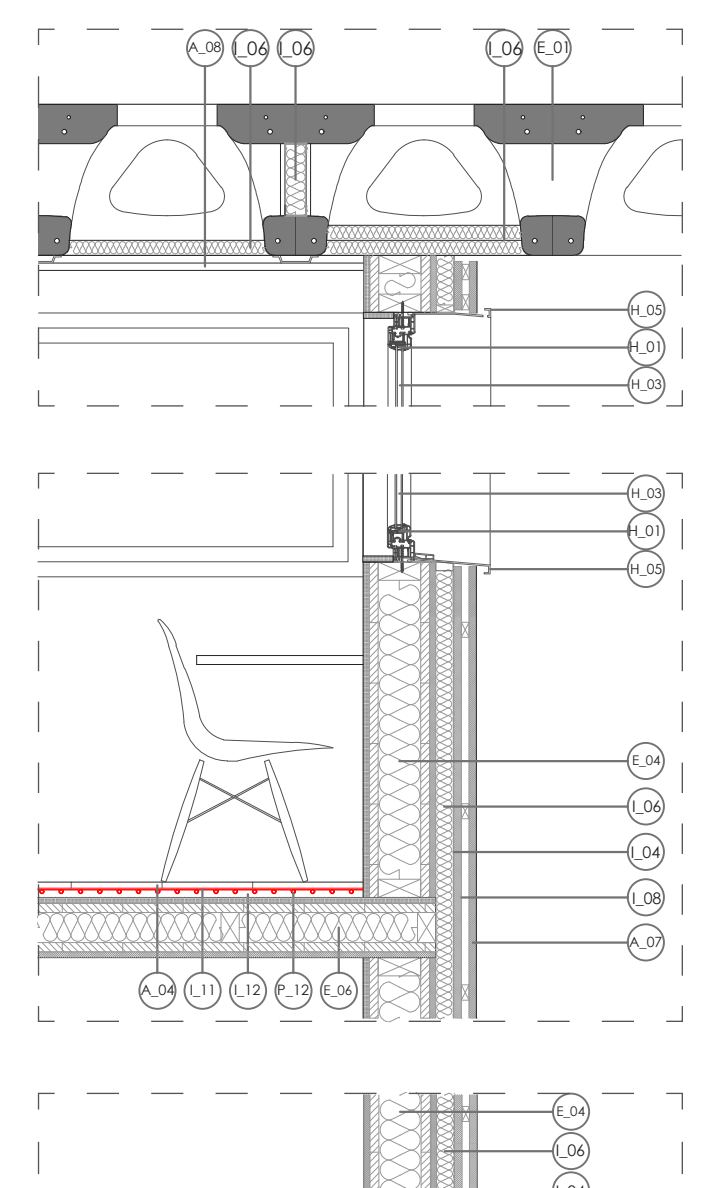
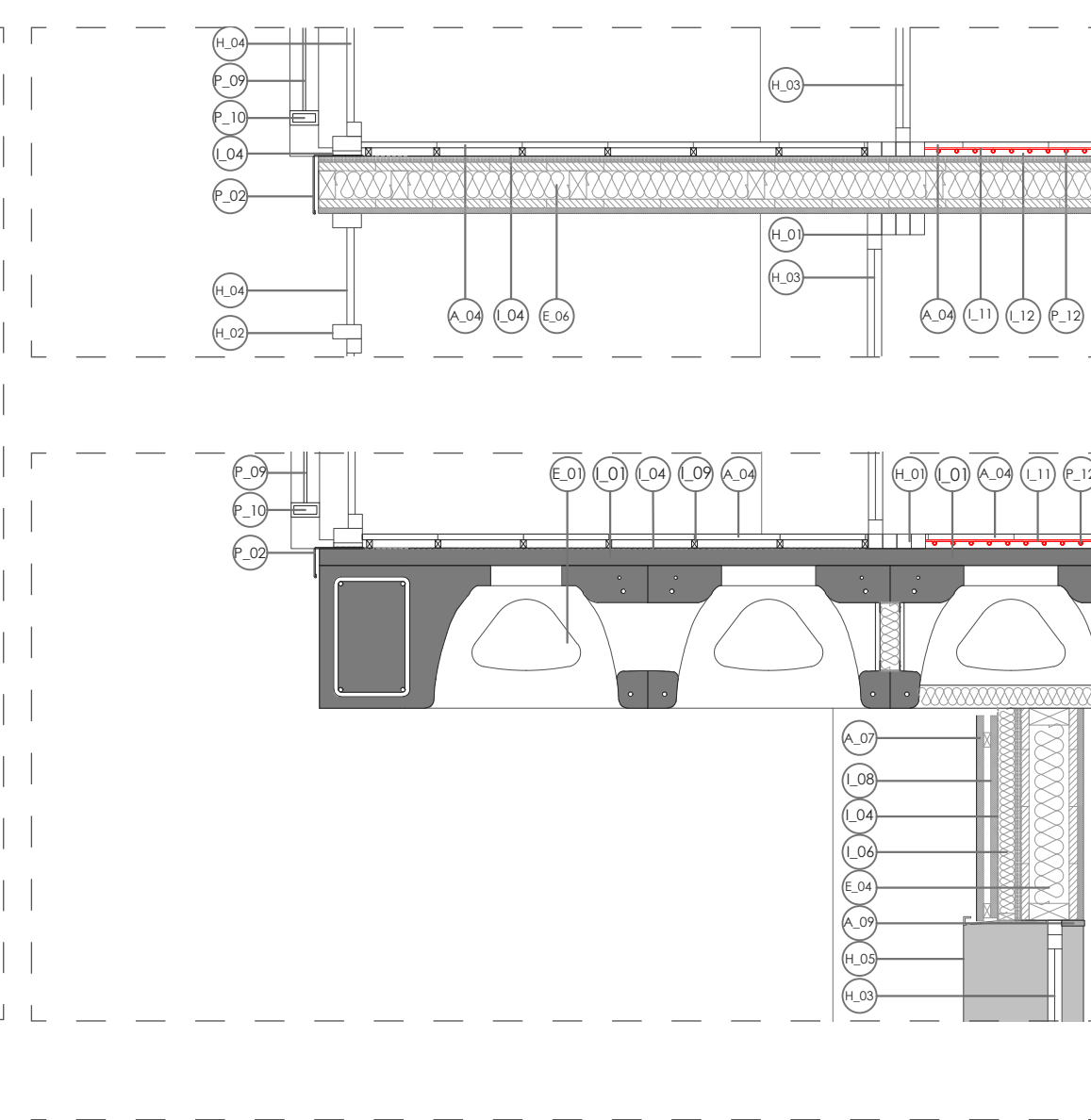
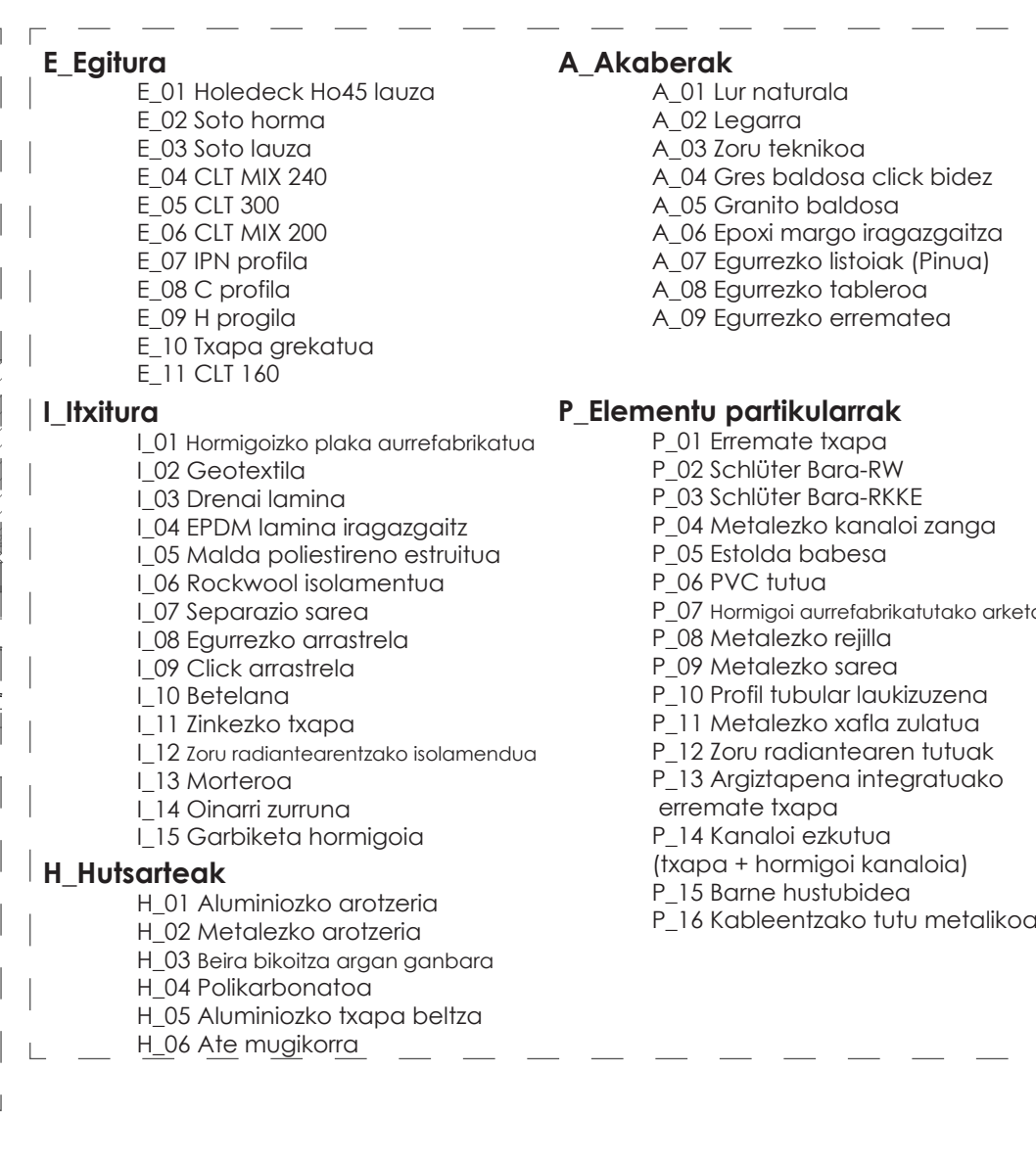
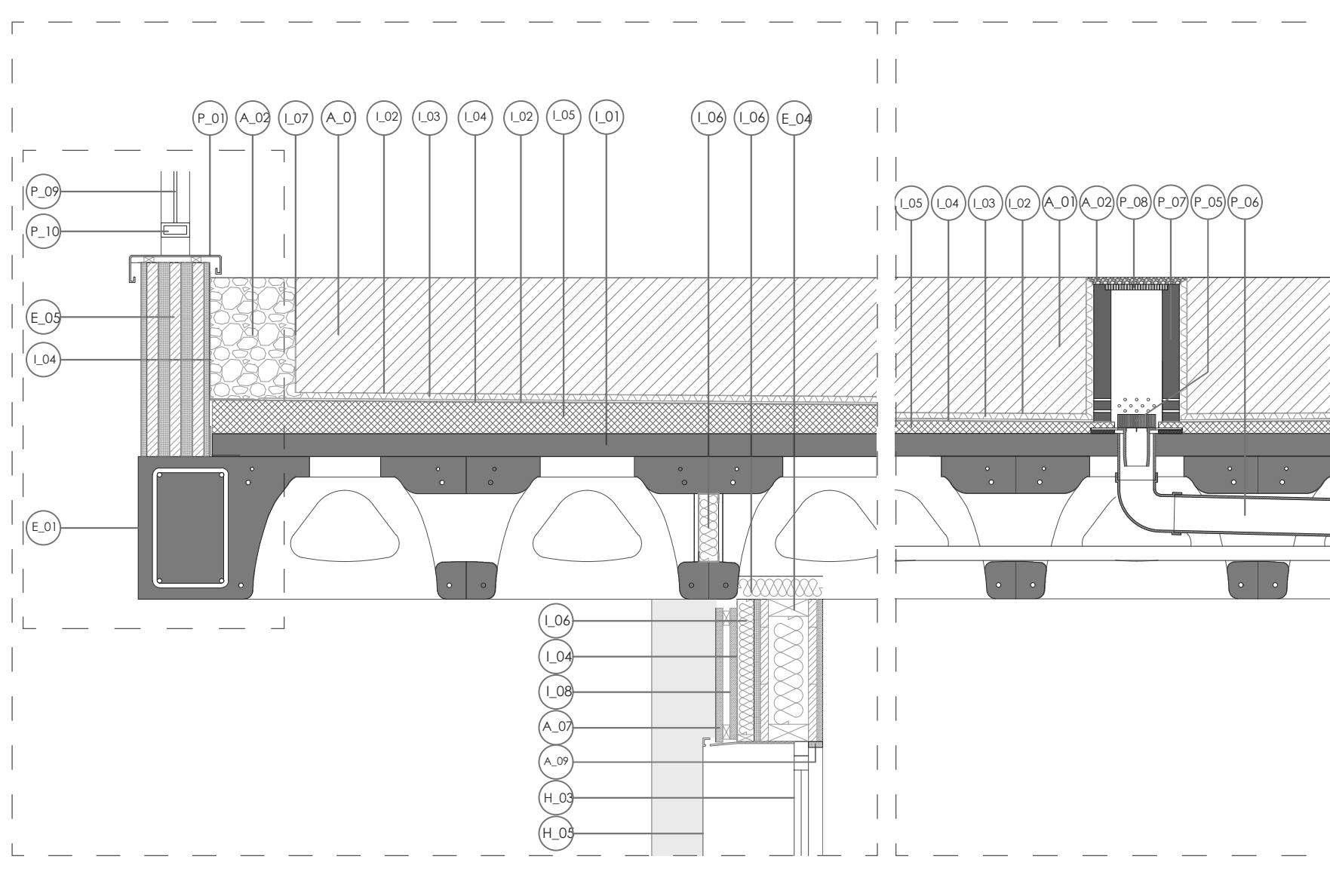
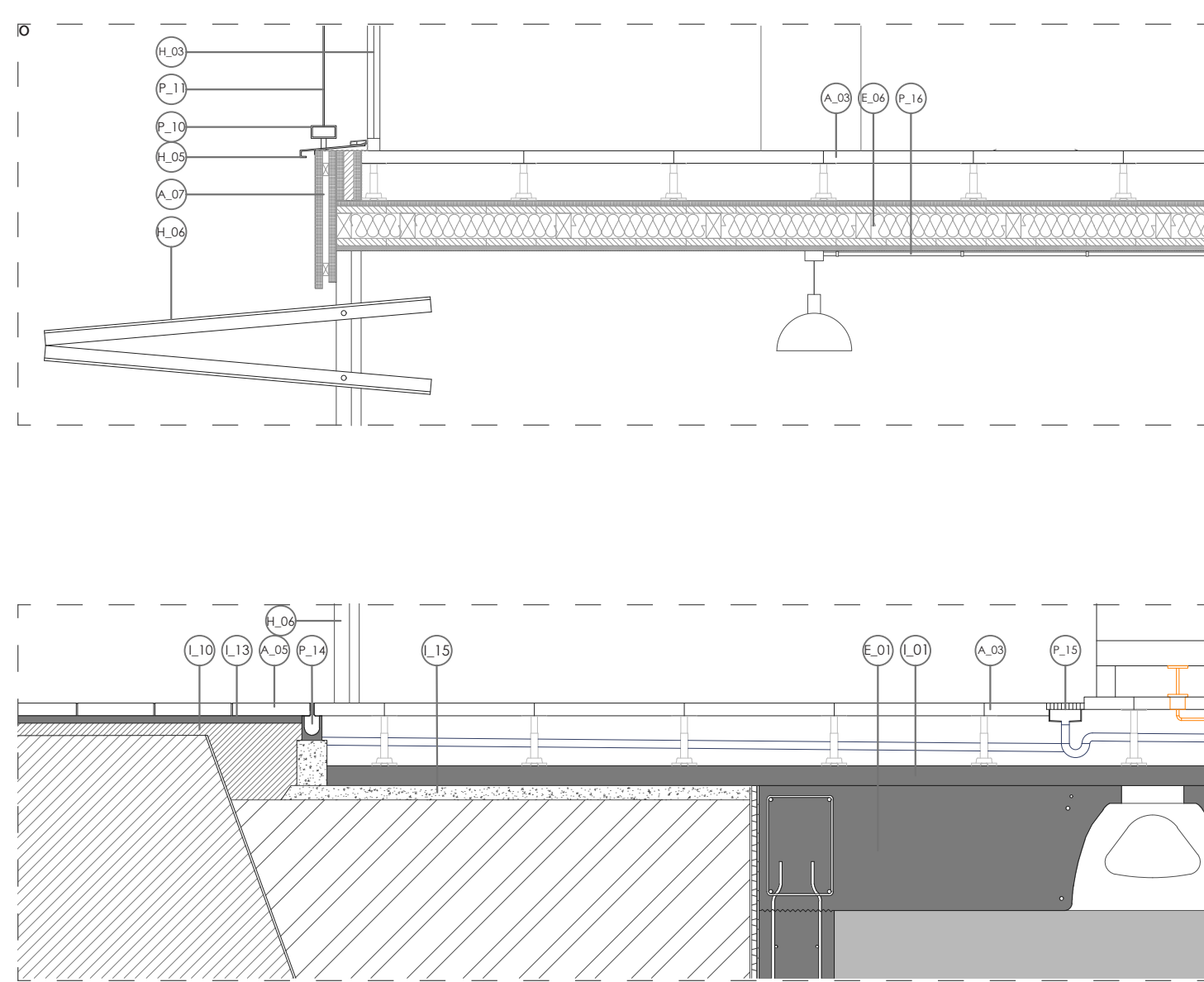
Komunikazio nukleoa: Hormigoizko egituraren utzi dugun hutsartean kokatuko ditugu eskalera eta igogailua. Igogailua goitik behera altzairuzko egitura duen elementua izango da, solairuetan helduz dena finkatuko. Eskalera goitik zintzilikatu eta lauzetan finkatuko da.

Pasarela: Eraikinaren artean mugitu ahal izateko, 4 Eraikinaren altuera diferentek dituztenek, elementu hauek posible egingo dute eraikinaren solairu batetik, beste eraikin baten estalkira pasatu. Hain espazio komunifikazioa eta erabilerraren baten biltuz. Altzairuzko IPN hauek biltzetz eraiko da eraikinaren arteko 11m-ko alde batetik bestera pasaz.

Pergola elementu honek hainbat funtzio beteko ditu. Eskalerraren euskarri bezala funtzionatuko du, Goitik behera doazten eskalera-erakile elementu honetatik zintzilikatuko dira. Baita ere balio izango du eskalera eta igogailua estaltzeko eta estalkian sortzeko euskarri bategune bat bezala. Gainera honen gainean aukera ematen du eguzki panelak jartzeko, estalki erabilerraren libre utzi.



Erakineren beharaz guztiak, hormigoizko egitura izan eak, lehorrean egindakotak dira. Honek ahalgintzen du honen muntai eta desmuntai azkarago eta erazagoago izateko.



- E. Egitura**
- E_01 Hodeideck Hx45 lauzak
 - E_02 Soto horma
 - E_03 Soto lauzak
 - E_04 CLT MIX 240
 - E_05 CLT 300
 - E_06 CLT MIX 200
 - E_07 IPN profila
 - E_08 C profila
 - E_09 H argia
 - E_10 Kapaz grektatua
 - E_11 CLT 160
- I. Itxura**
- I_01 Hormigoizko pikoa aurrelariak
 - I_02 Geotextilia
 - I_03 Drenai lana
 - I_04 EPDM lamiak iragazgaitza
 - I_05 Makda polietileno-estutua
 - I_06 Rockwool isolamendua
 - I_07 Separazio sarea
 - I_08 Eguneko arnastaila
 - I_09 Cick arnastaila
 - I_10 Behe-lana
 - I_11 Zinketako kapaz
 - I_12 Zoru nabaragarriaren isolamendua
 - I_13 Martelero
 - I_14 Oinarri zuzuna
 - I_15 Garbitze-hormigia
- H. Hutsarreak**
- H_01 Aluminizko arrotzeria
 - H_02 Metalizko arrotzeria
 - H_03 Beira bikoitza argin garbiera
 - H_04 Paketatutako
 - H_05 Aluminizko kapaz beltza
 - H_06 Ate mugikorra
- A. Akaberak**
- A_01 Lur naturala
 - A_02 Legarria
 - A_03 Zoru leknitua
 - A_04 Gero baloisa cick bidez
 - A_05 Granito baloisa
 - A_06 Espail muga iragazgaitza
 - A_07 Egurreko itxura (Pinus)
 - A_08 Egurreko tableroa
 - A_09 Egurreko erremotaia
- P. Elementu partikularak**
- P_01 Enamete itxapa
 - P_02 Schilder Bara-RW
 - P_03 Schilder Bara-RKE
 - P_04 Metalizko kanoloi zanga
 - P_05 Estapaz batzera
 - P_06 PVC-tutua
 - P_07 Hormigoizko zuntz-erakileak
 - P_08 Metalizko erlijia
 - P_09 Metalizko sarea
 - P_10 Peltak finkatuak
 - P_11 Metalizko xalfo zutia
 - P_12 Zoru nabaragarriaren fitxak
 - P_13 Argiztapen integratutako erremota itxapa
 - P_14 Kanpaz-estutua (kapaz + hormigoizko kanoloi)
 - P_15 Barne hutsidiera
 - P_16 Kabletutako tutu metalikoa