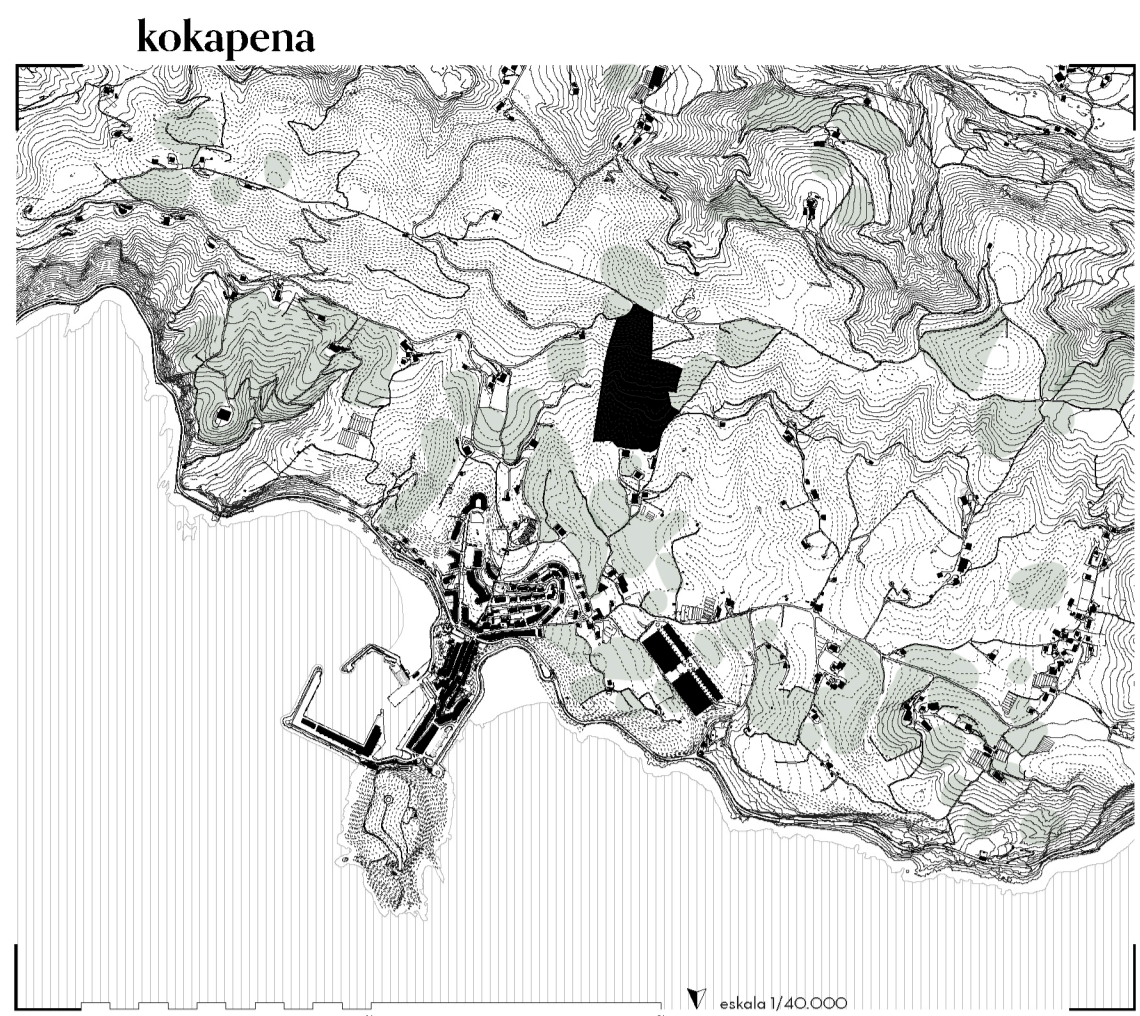


# Enologia eta Bitikultura Institutua Getarian

Ikasketa: Nekane Azpiroz Lejardi | Zuzendaria: Iñaki Begiristain Mitxelena



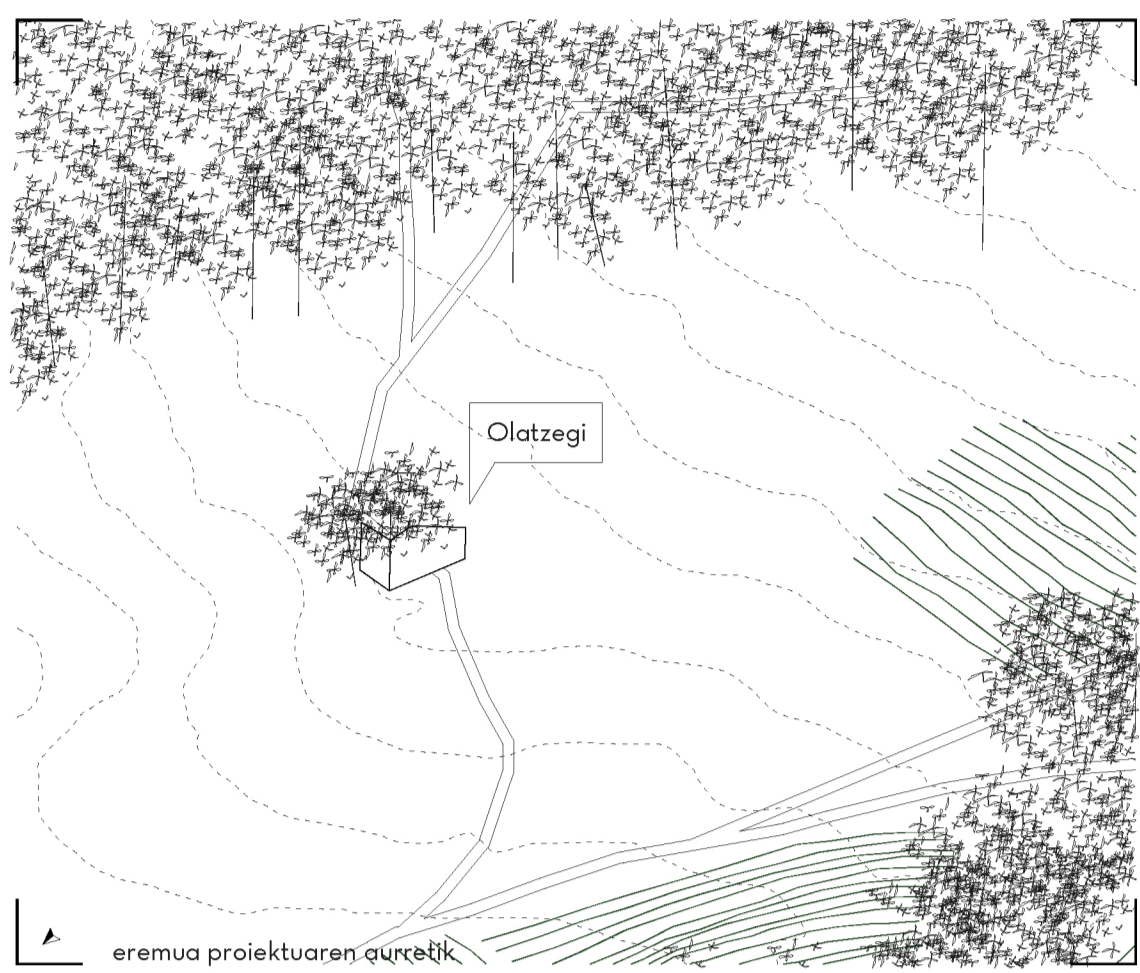
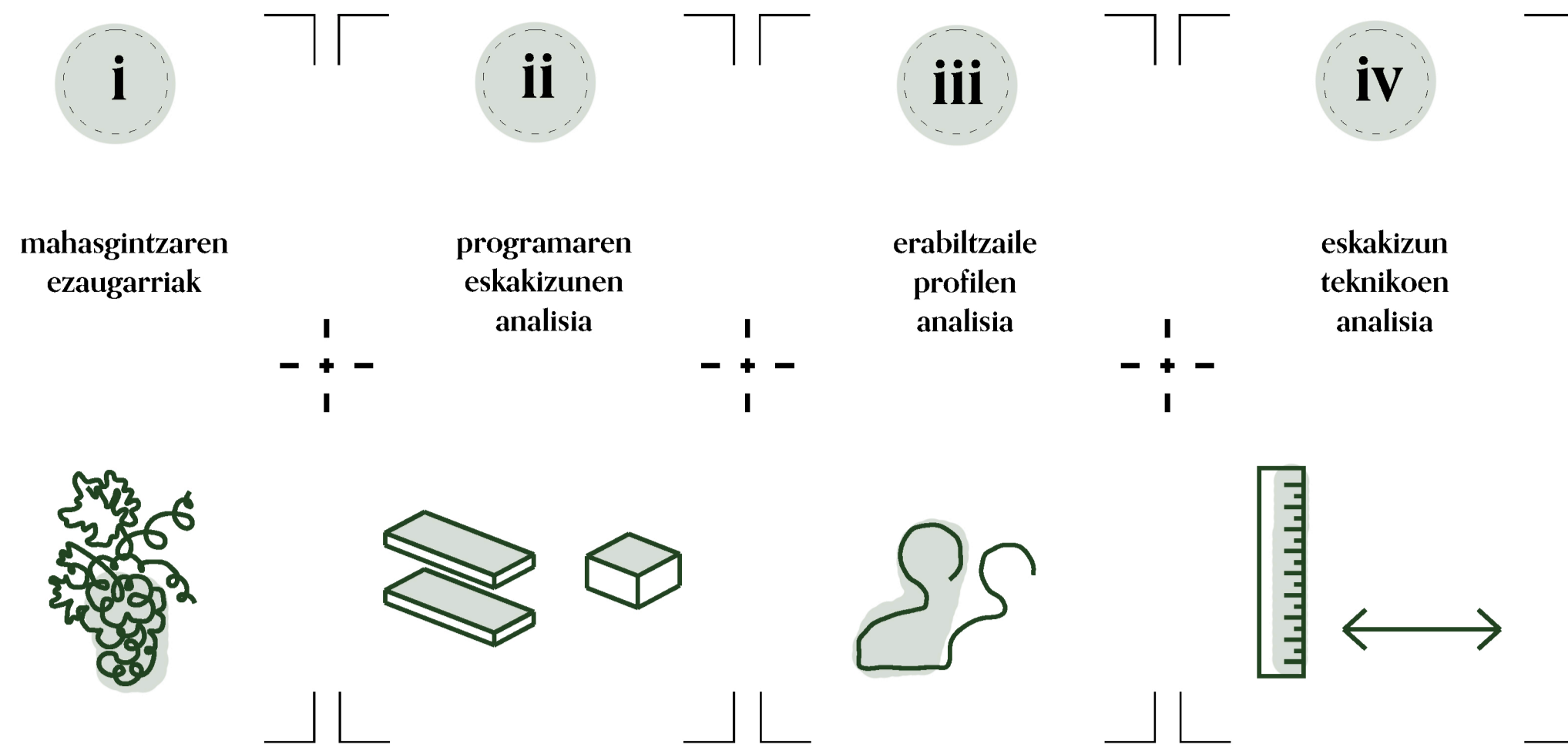
kokapena

## testuingurua

Proiektua Getarian kokatzen da, Getariako Txakolina Jatorri Deituraren babespeko mahasti soilen %52a kokatzen den eremuan.

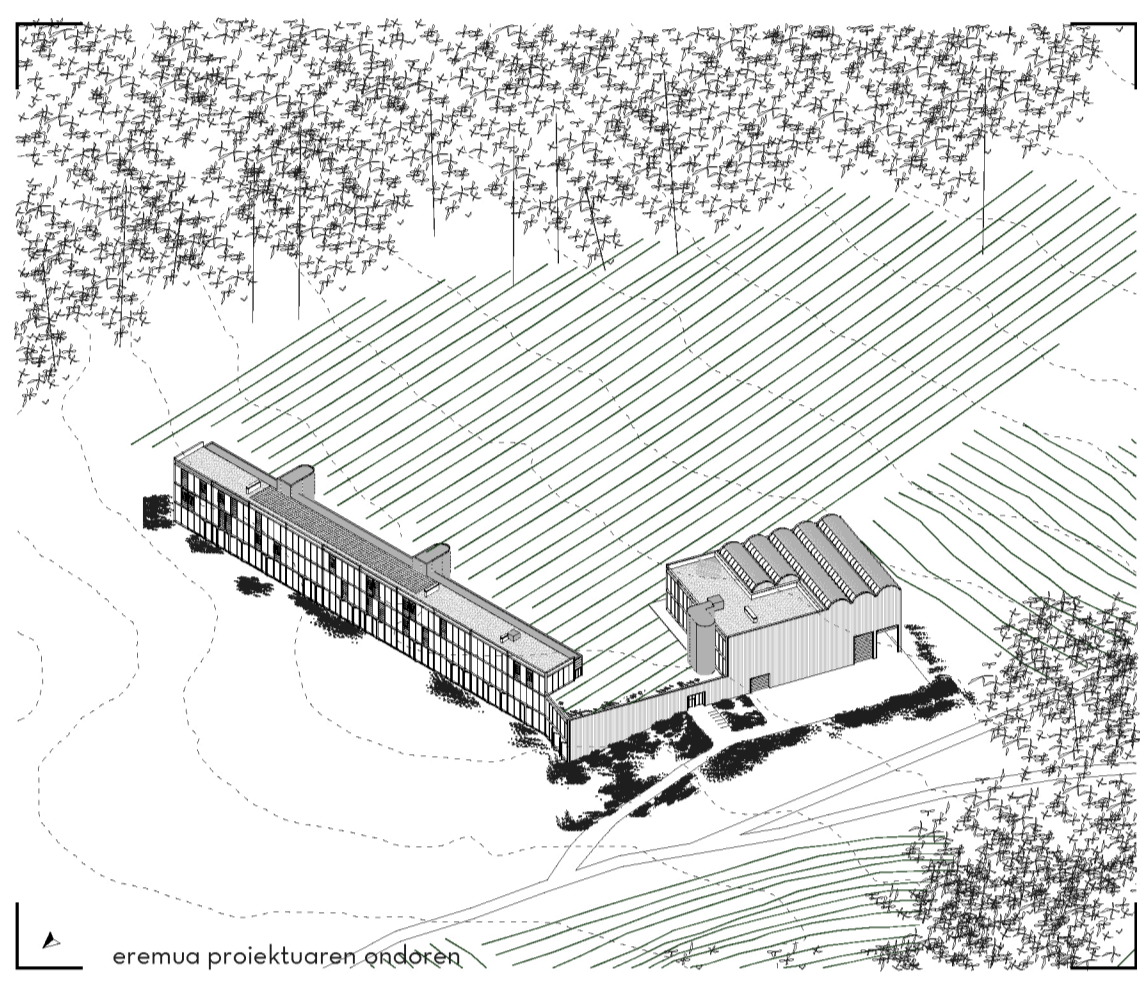
Itsasaldea mendi magalean, Olatzegi eraikina hondamendi egoeran zegoen partzelan kokatzen da proiektua. Getariako erdigunetik landa aldera jo eta oinez 13 minutura aurkitzen da proiektua, bertako mahastiaren postazio bereizgarria ezatuz. Lekua maldatsua da, eta partzela guztiak 9,3 ha kazaleria hartzen du.

Proiektua, ardoa eta mahasgintzen inguruko ikerketa nahiz irakaskuntzara bideraturiko eraikina da, non ikasle eta adituek esperientzia eta jakintza partekatuko dituzten, gunea jarduerako mahastzain eta upategientzat puntu garrantzitsu bat izanik.



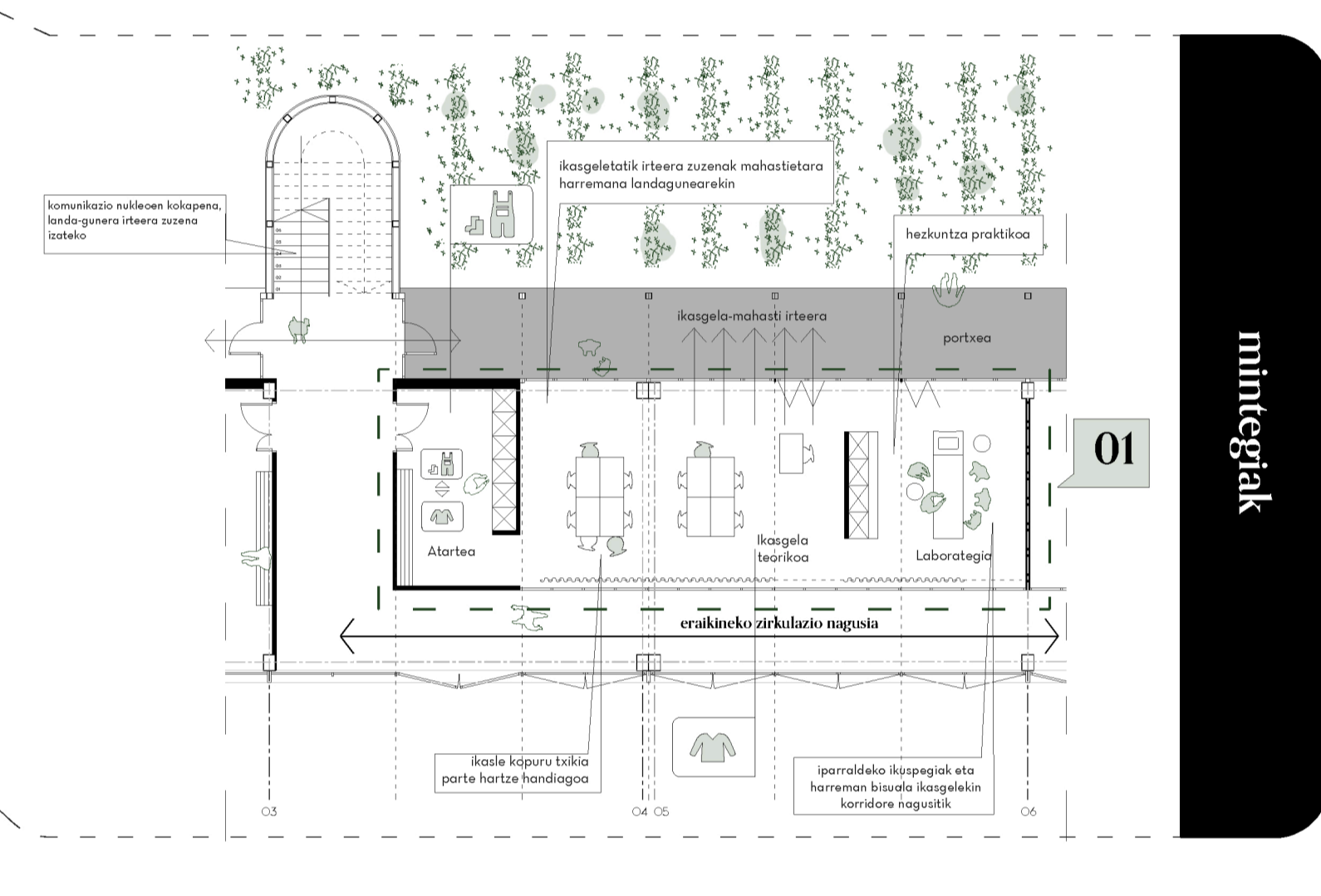
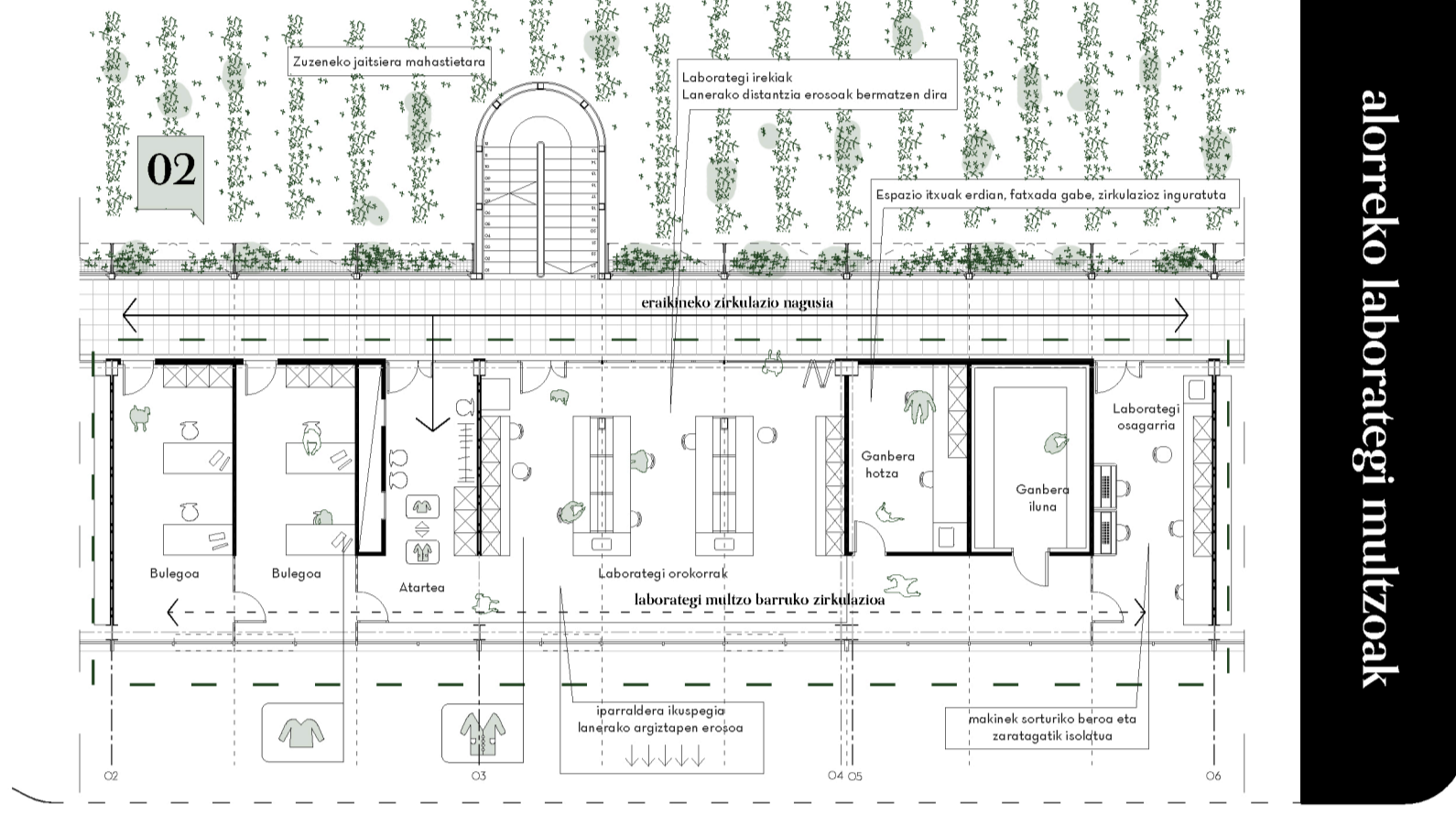
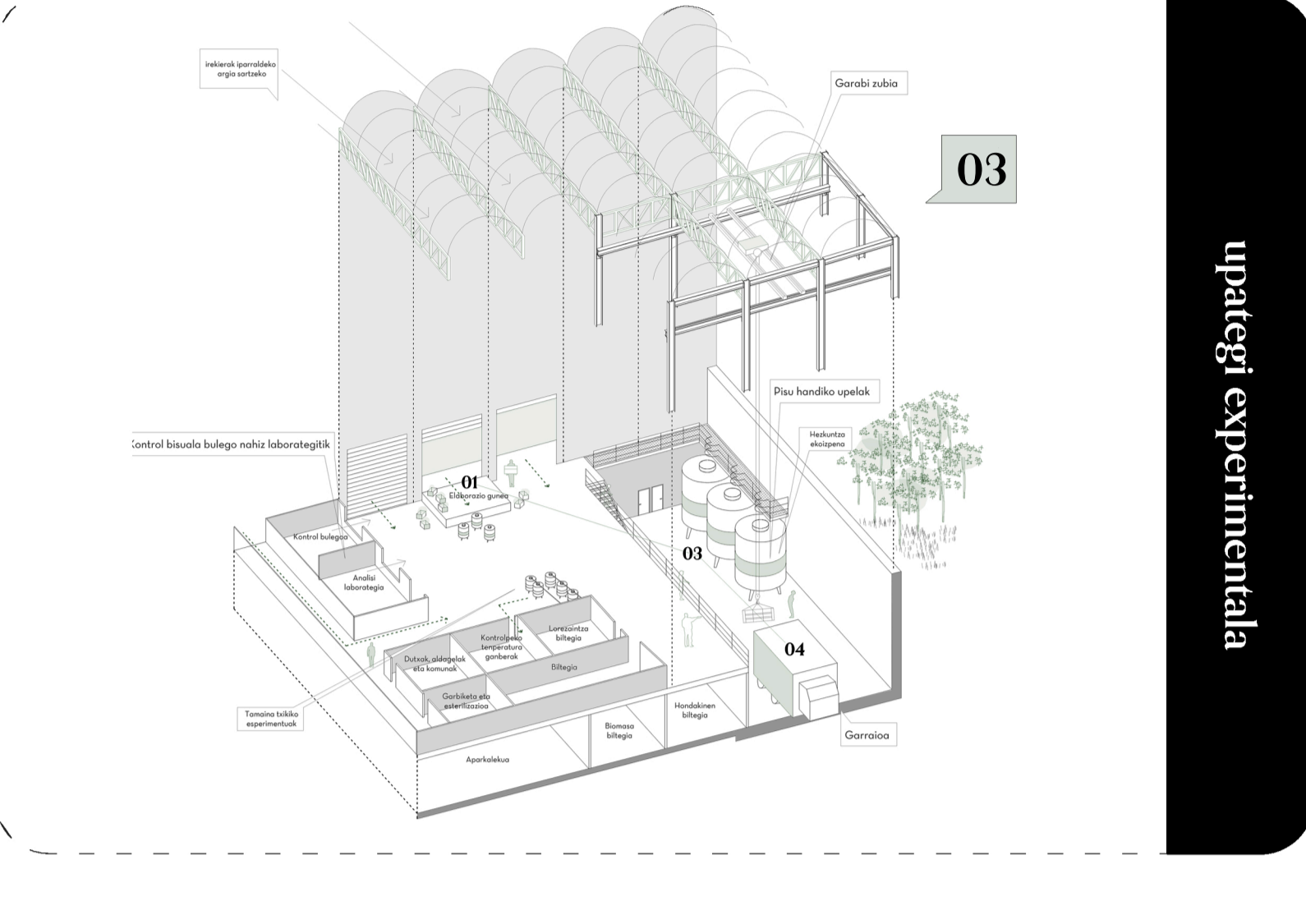
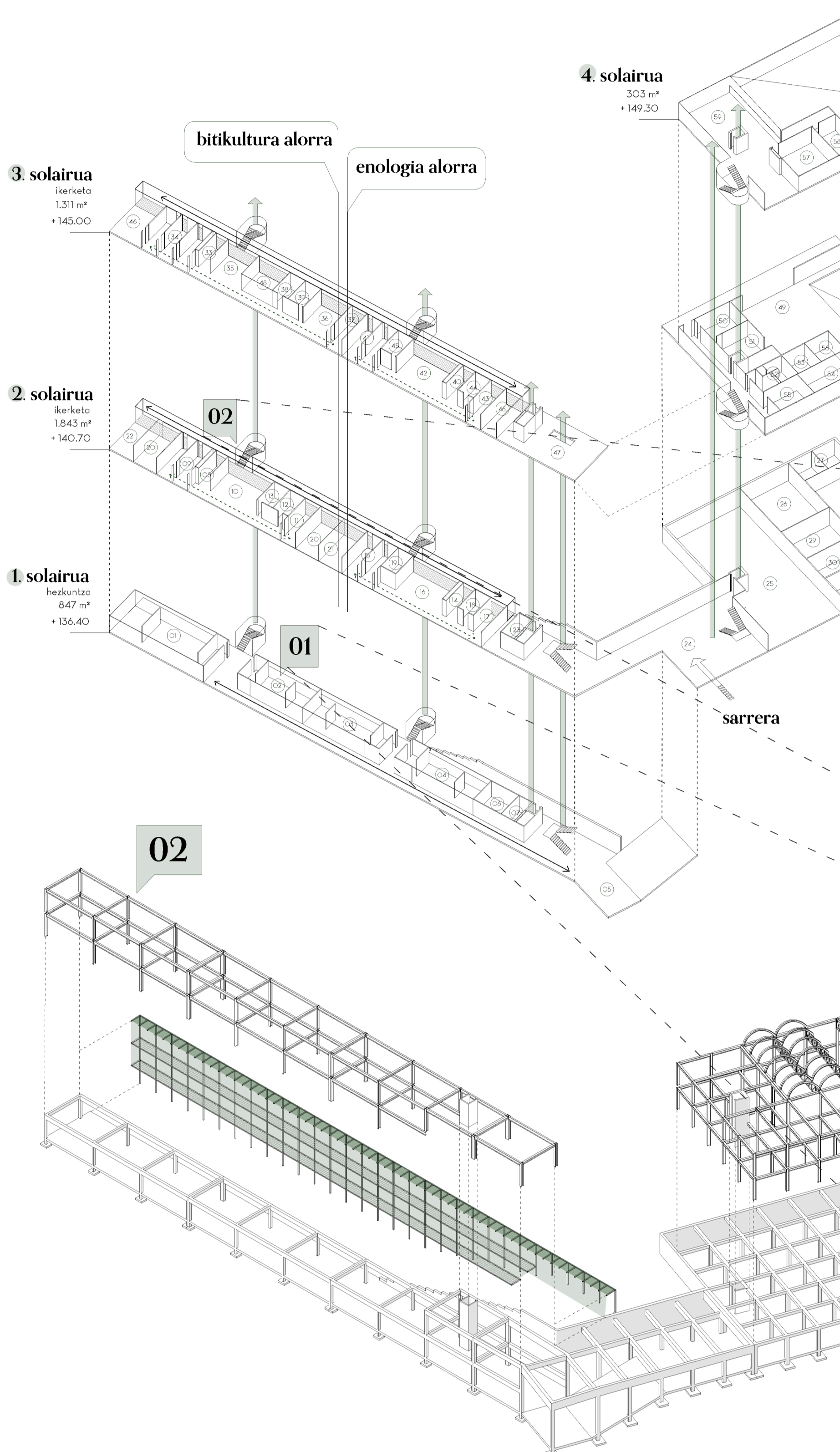
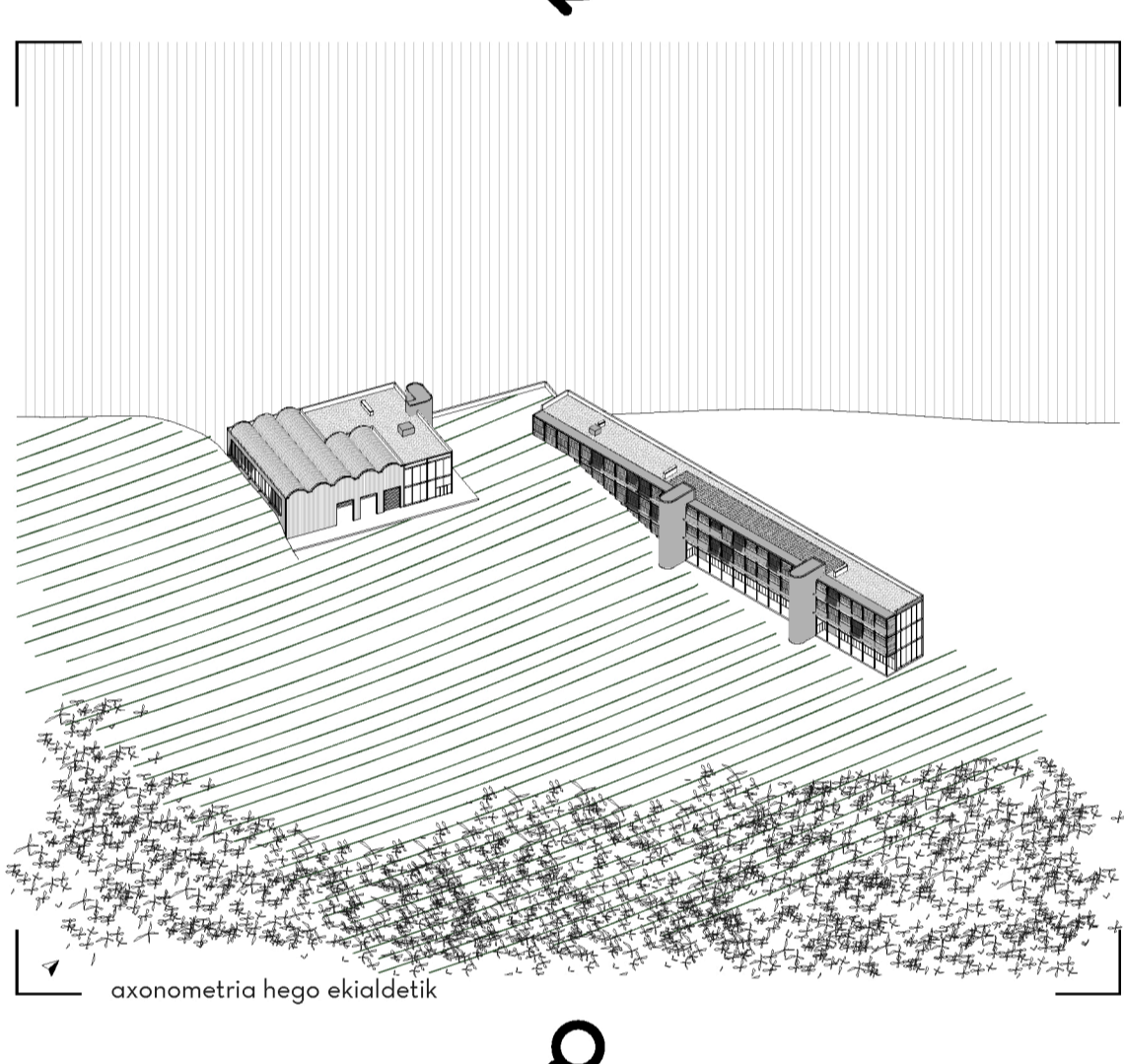
## programa eta funtzionamendua

1. solairua	m <sup>2</sup>
01 A Albaria	140
02 B Harategi	80
03 C Harategi	80
04 D Harategi	80
05 Harategi	227
06 Lantzeratza bitarteko	28
07 Koronak	21
<b>2. solairua</b>	<b>18</b>
08 Albaria	44
09 B Harategi	68
10 Laborategi anarkiano	23
11 Laborategi anarkiano	14
12 Gorbena hutza	14
13 Gorbena hutza	14
<b>3. solairua</b>	<b>18</b>
14 Albaria	44
15 B Harategi	68
16 Laborategi anarkiano	23
17 Laborategi anarkiano	14
18 Gorbena hutza	14
19 Gorbena hutza	14
20 Nagutegi orri/otzikiak	70
21 Btera geta	35
22 Formazio bitarteko	34
23 Koronak	19
24 Koronak	19
25 Apatelak	425
26 Botila bitarteko	123
27 Kontrolatua temperatura garbark	42
28 Ipargela	22
29 Produktu bitarteko	68
30 Iratzi bitarteko geta	19
31 Biomasa bitarteko	22
32 Iratzi bitarteko bitarteko	22
33 Iratzi bitarteko	28
<b>4. solairua</b>	<b>18</b>
34 Albaria	44
35 B Harategi	68
36 Anaka generatzailea laborategia	45
37 Laborategi anarkiano	40
38 Laborategi anarkiano	23
39 Gorbena hutza	14
40 Gorbena hutza	14
<b>5. solairua</b>	<b>18</b>
41 Albaria	44
42 B Harategi	68
43 Laborategi anarkiano	45
44 Laborategi anarkiano	40
45 Gorbena hutza	23
46 Gorbena hutza	14
47 Btera geta	47
48 Formazio bitarteko	60
49 Nagutegi orri/otzikiak	35
50 Kontrol bitarteko	70
51 Anaka laborategia	35
52 Daxak eta bitarteko	15
53 Kontrolatua temperatura garbark	37
54 Bitarteko	32
55 Gorkubata eta sarrer bitarteko	32
56 Lantzeratza bitarteko	23
<b>6. solairua</b>	<b>18</b>
57 A Daxak eta sarrer bitarteko	65
58 B Daxak eta sarrer bitarteko	36
59 Laborategia	202
<b>guztira</b>	<b>4.304 m<sup>2</sup></b>



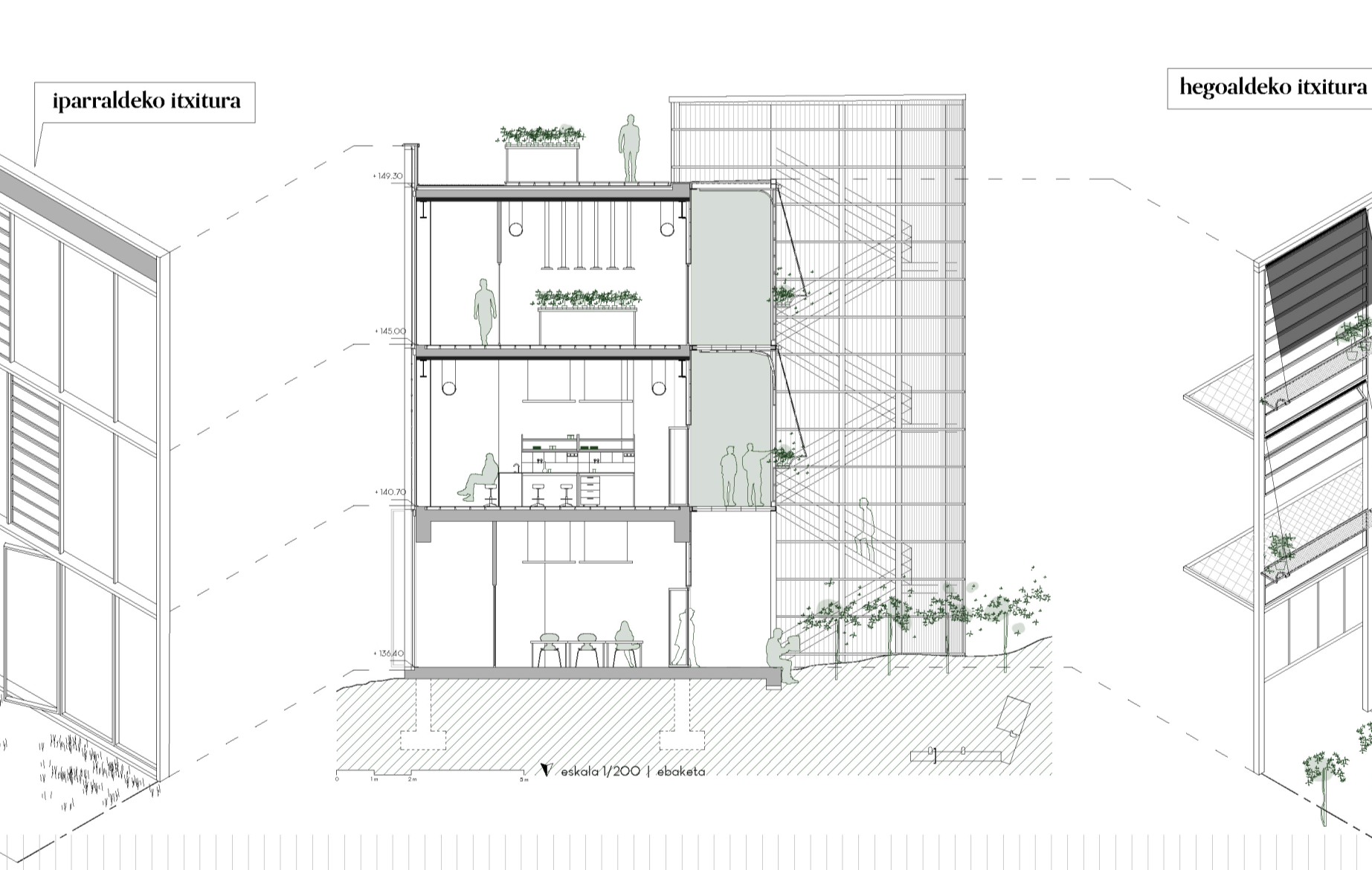
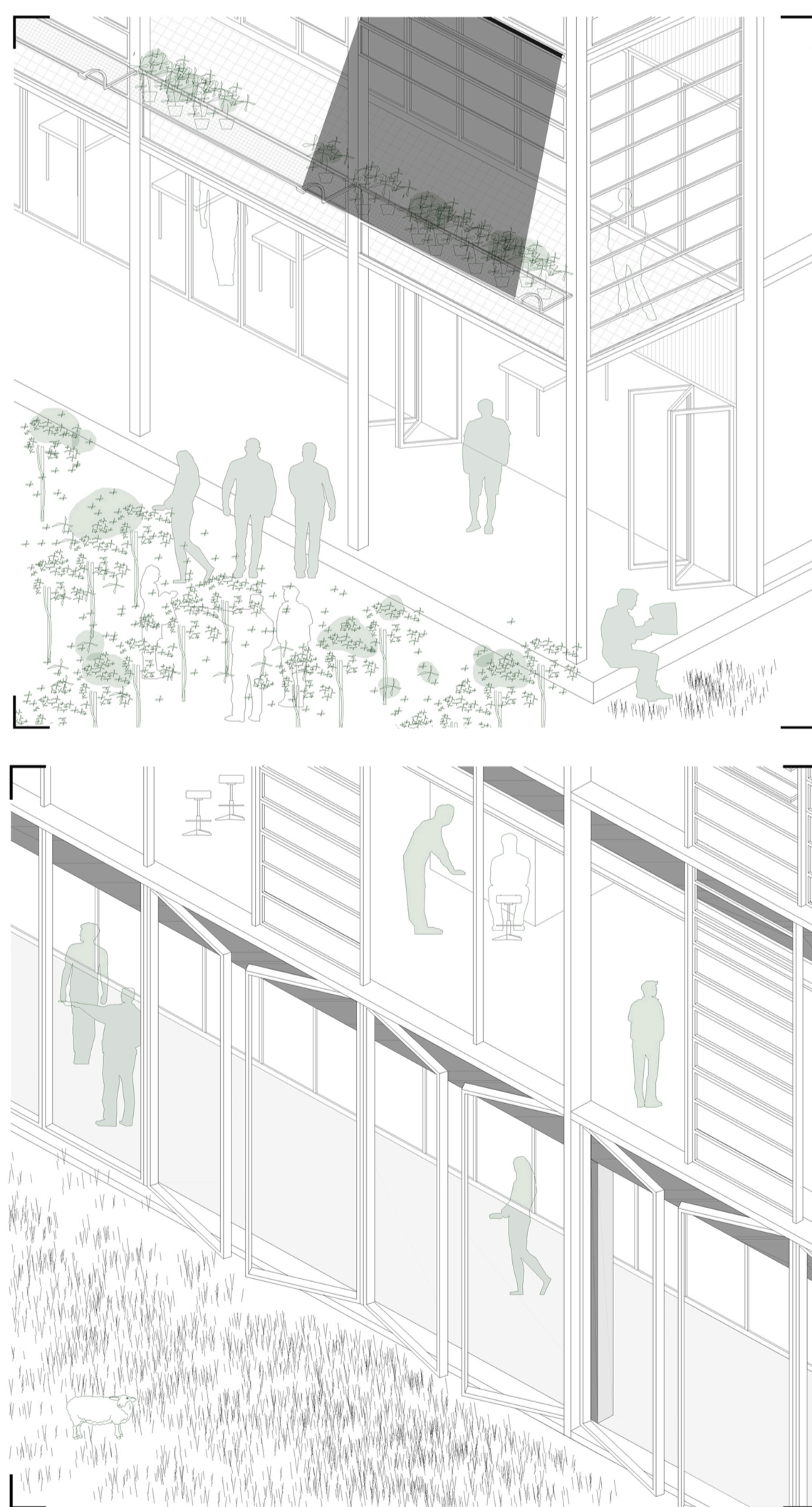
## egitura eskema

Egiturari dagokionez, bi zati bereizten dira. O1 - Hormigoizko zatia; lekuko topografiaren txertatzen da eta bi bolumen oinarria da. O2 - Zati metalikoa; gainazalean geratzen diren bolumenak osatzen ditu eta independentek dira, orokortasuna hormigoizko oinarriari ematen diolarik.



## ixtiturak

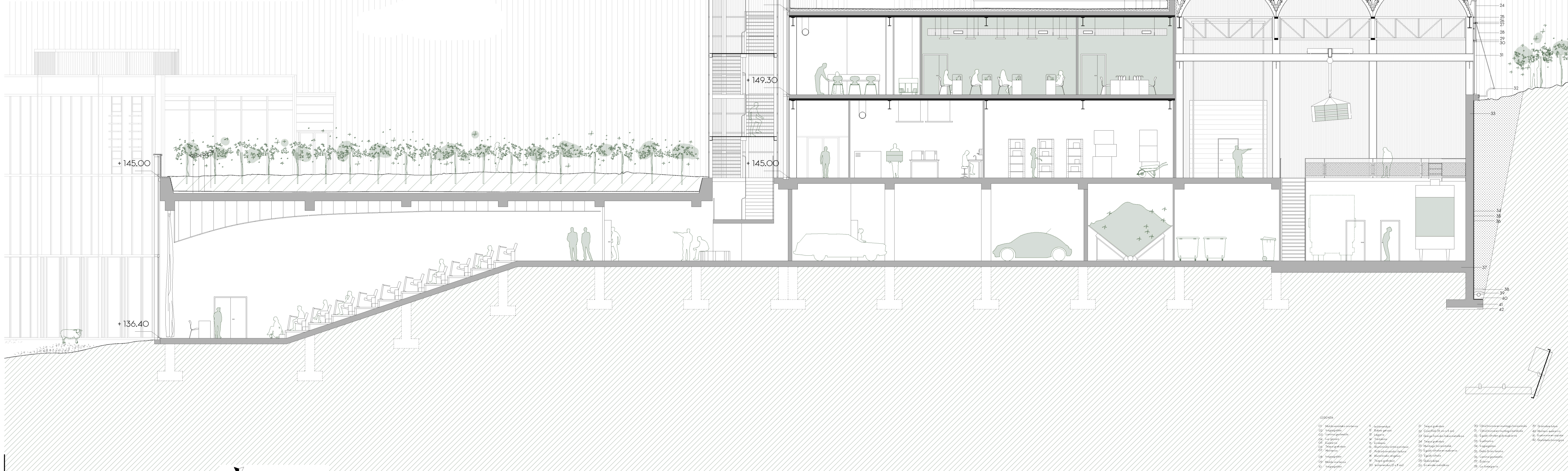
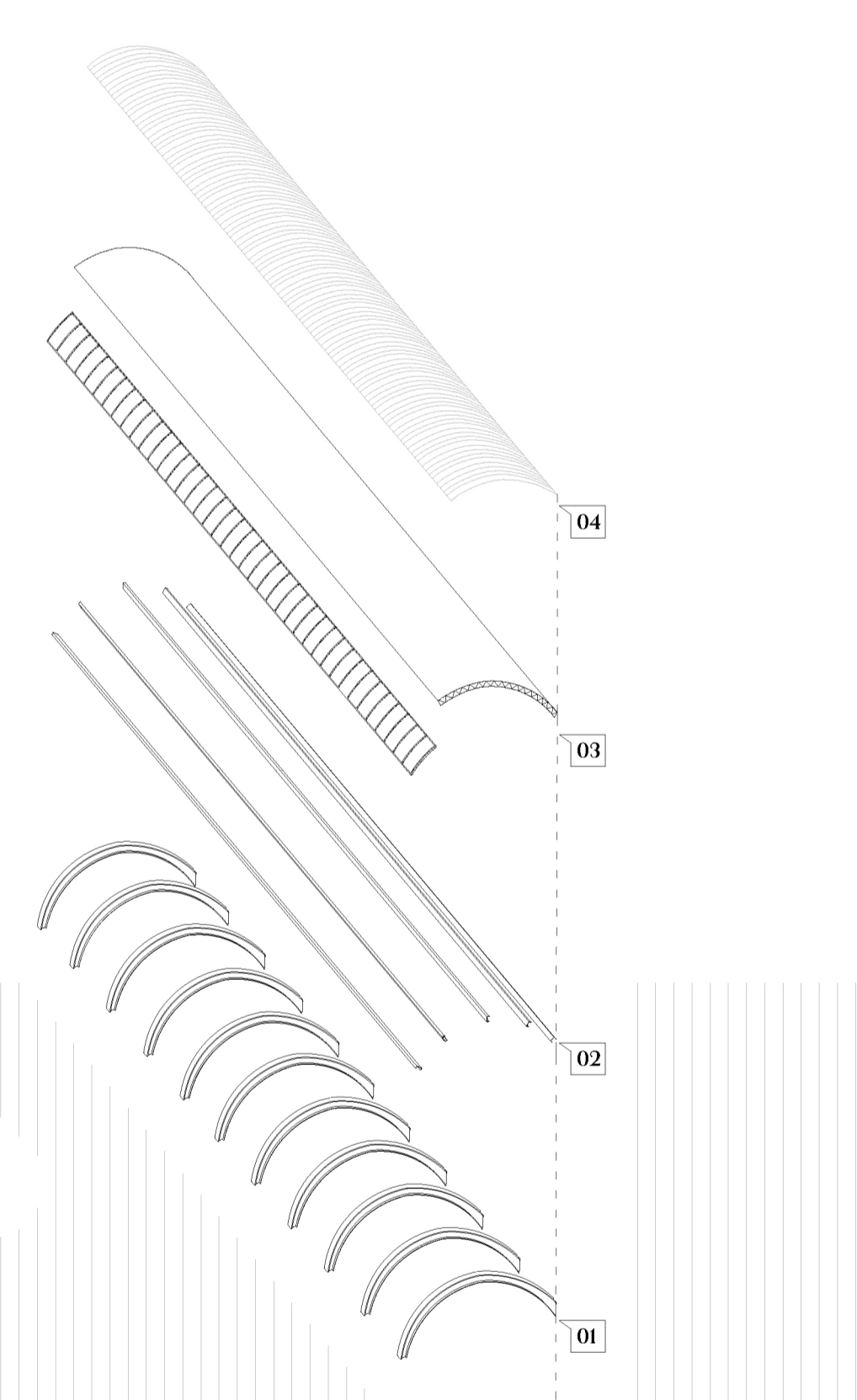
Ixtiturak definitzerakoan, hauen orientazioak funtsezkoak izan dira. Iparaldetako fatxadari dagokionez, aihal horma batez osaturiko itxitura da, gardentasuna, orintasuna eta argiaren sorrera lortuz. Hegaldean, zirkulazio nagusiko negutegi azpiegiturak osatzen ditu eta orientazioagatik, honakoa guztiak irekigarria da, balkoi batean bihurtuz, sekziozuz gurutzatzen diren leihoak esker. Baina, aldi berean, eguzki babesa bermatzeko, eguzko aihalak ezarri dira, emaitza gisa mugimendudun fatxada aldagarri bat sortuz.



## estalkiare eskema

Upategiaren estalkirako, gango itxurako jaku formal bat egin da komunikazio elementuekin batera. Garrantzitsua izan da, espazio argiztatzea, baina aldi berean argi isolatzea deposituetan tenperatura aldatzeko bortizik eman ez daitezkeen.

Hori dela eta, iparraldera, gangaren 1/3 iraki da argi sarrera erosok izateko. Beste 2/3 a berriz, eguzki isolatu da.



01	02	03	04	05	06	07	08	09	10	11	12	13	14	15	16	17	18	19	20	21	22	23	24	25	26	27	28	29	30	31	32	33	34	35	36	37	38	39	40	41	42	43	44	45	46	47	48	49	50	51	52	53	54	55	56	57	58	59	60	61	62	63	64	65	66	67	68	69	70	71	72	73	74	75	76	77	78	79	80	81	82	83	84	85	86	87	88	89	90	91	92	93	94	95	96	97	98	99	100
----	----	----	----	----	----	----	----	----	----	----	----	----	----	----	----	----	----	----	----	----	----	----	----	----	----	----	----	----	----	----	----	----	----	----	----	----	----	----	----	----	----	----	----	----	----	----	----	----	----	----	----	----	----	----	----	----	----	----	----	----	----	----	----	----	----	----	----	----	----	----	----	----	----	----	----	----	----	----	----	----	----	----	----	----	----	----	----	----	----	----	----	----	----	----	----	----	----	----	-----