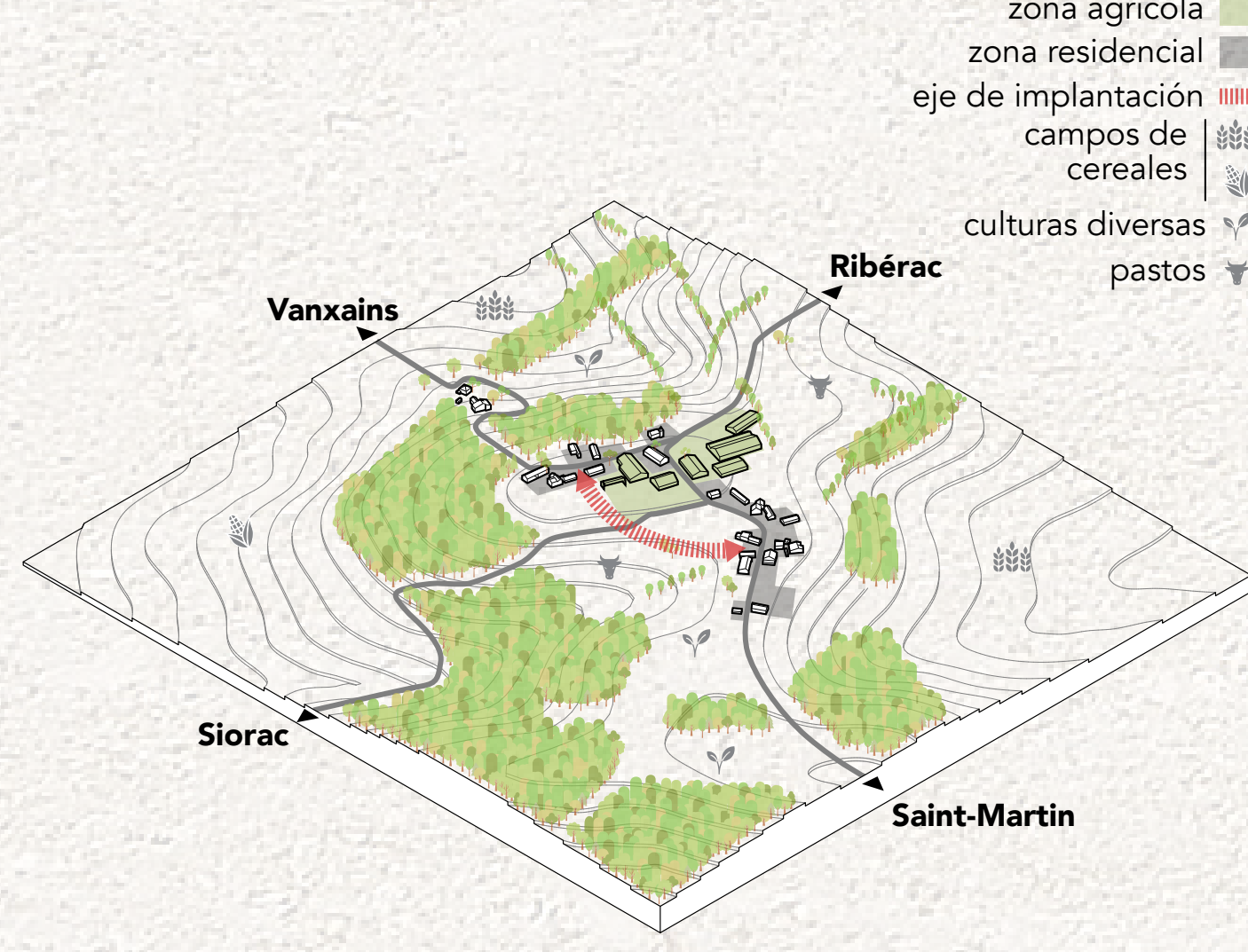


SEBINLOU : UNA ALDEA RURAL AMENAZADA POR EL AISLAMIENTO

Sebinlou es una aldea agrícola de la comuna de Saint-Martin-de-Ribérac (Gironde). Construida en un cruce de caminos, la GAEC de l'Espérance (explotación lechera) forma una ruptura entre dos áreas residenciales.

Esta situación favorece el desarrollo residencial hacia los exteriores de la ciudad, comiendo poco a poco los espacios agrícolas. Como en muchas áreas rurales, las actividades y los comercios se polarizan en las ciudades cercanas, Ribérac y Périgueux, convirtiendo los pueblos en aldeas-dormitorios. Eso combinado con la temporalidad de trabajo diferente entre agricultores y habitantes viajeros diarios, con las dificultades de reanudación de las explotaciones y con el envejecimiento de la población constituye una amenaza de aislamiento social importante.

LA ALDEA



ESTABLECER CONEXIONES ESPACIALES

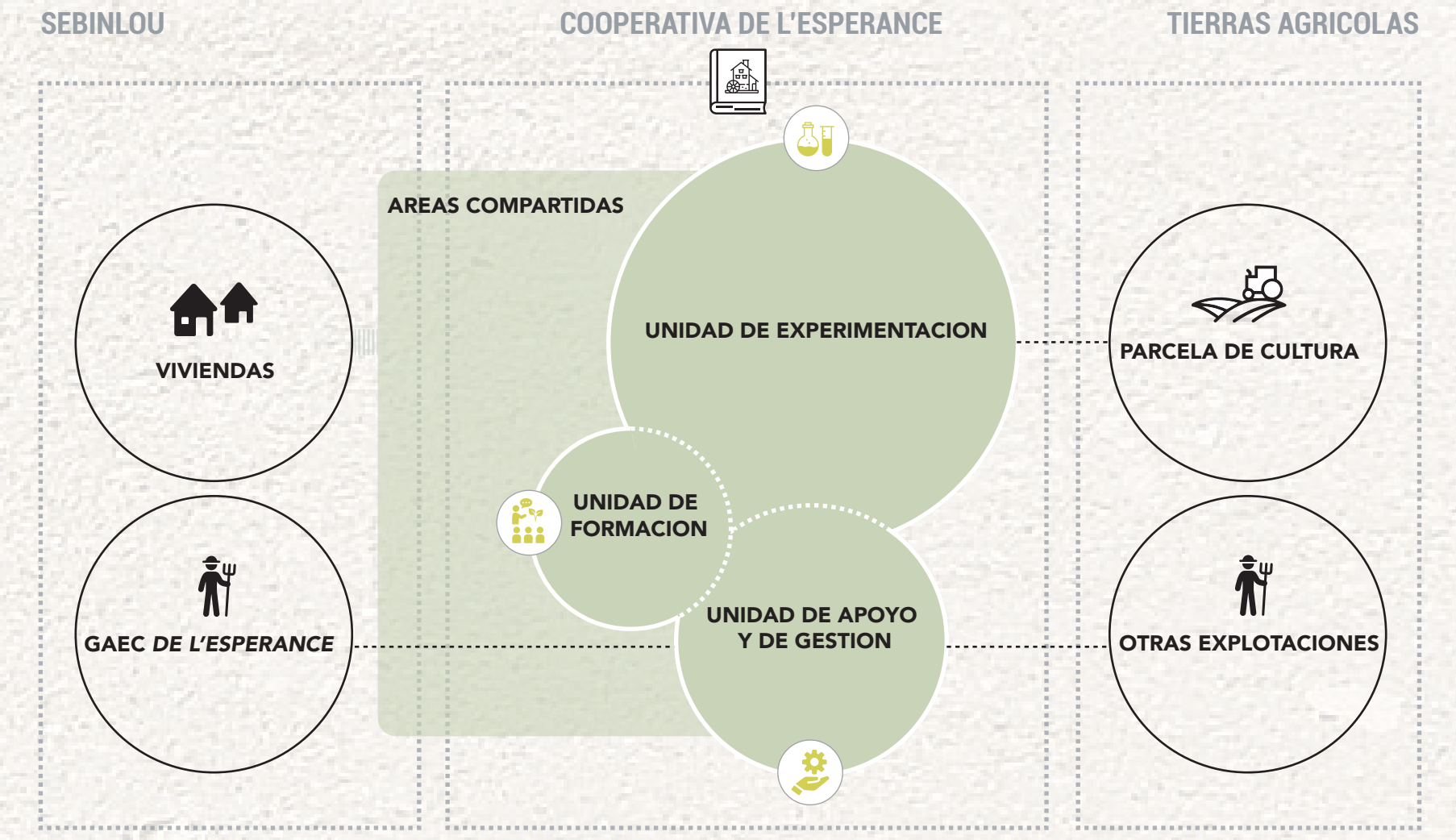
Basándose en la importancia de las relaciones vecinales en dichos pueblos, la cooperativa se instala de manera a establecer el vínculo roto entre ambas áreas residenciales eludiendo la explotación lechera por el sur. Este eje nuevo define una zona interna a la aldea propicia al desarrollo residencial como alternativa a la expansión parasitaria actual.

El paso nuevo se divide en tres vías : la calle nueva a acceso limitado para coches, el paseo campesino y el camino de ronda. Todas son puntuadas por espacios públicos o compartidos de diferentes jerarquías : plazas, atalayas, porches, patios, balcones, umbrales. La fragmentación de la cooperativa en varias entidades permite su construcción progresiva pero también una permeabilidad fuerte entre la aldea y las zonas agrícolas. La cooperativa rediseña la entrada Sur en la aldea, y propone una fachada abierta al campo, diferente de la fachada interna a la aldea, menos porosa.

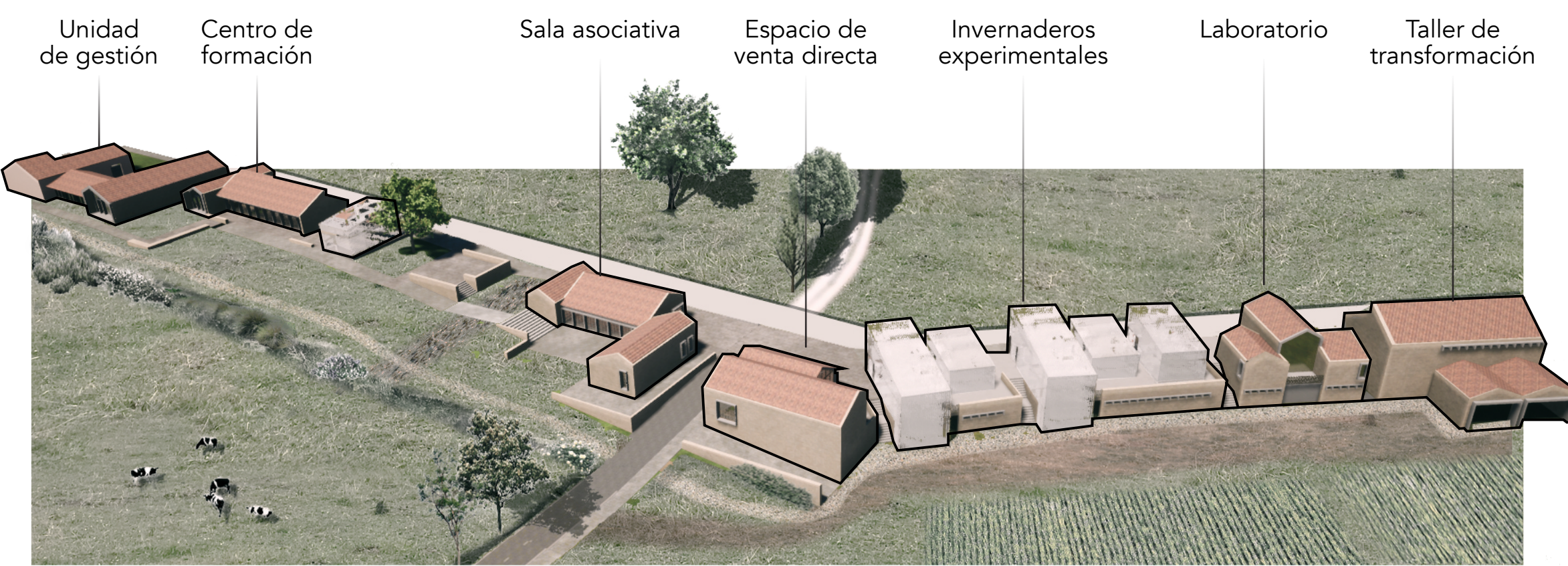
FAVORECER VÍNCULOS SOCIALES

La solidaridad campesina se expresa también entre los agricultores que se reúnen en cooperativas para aumentar sus capacidades, su fuerza de negocio y su desarrollo innovativo. Establecer una cooperativa en una aldea es también la oportunidad de proponer espacios y momentos de encuentro tanto entre los agricultores como entre agricultores y habitantes.

Para satisfacer esas metas, la Cooperativa de l'Espérance se compone de cuatro unidades : una unidad de apoyo y gestión para gestionar y ayudar las explotaciones participantes ; una unidad de experimentación para desarrollar técnicas, nuevas semillas, o entrenar a futuros agricultores ; una unidad de formación para favorecer la reanudación de las explotaciones sin herencia así como una dimensión pedagógica mas larga ; y áreas comunes dedicadas tanto a los agricultores como a los habitantes de las aldeas cercanas, haciendo el vínculo entre actividades agrícolas y ciudadanas.



REPARTICIÓN DE LAS ENTIDADES PROGRAMÁTICAS



EL PASEO CAMPESINO



LA COOPERATIVA DE L'ESPÉRANCE

Planta baja - 1/300



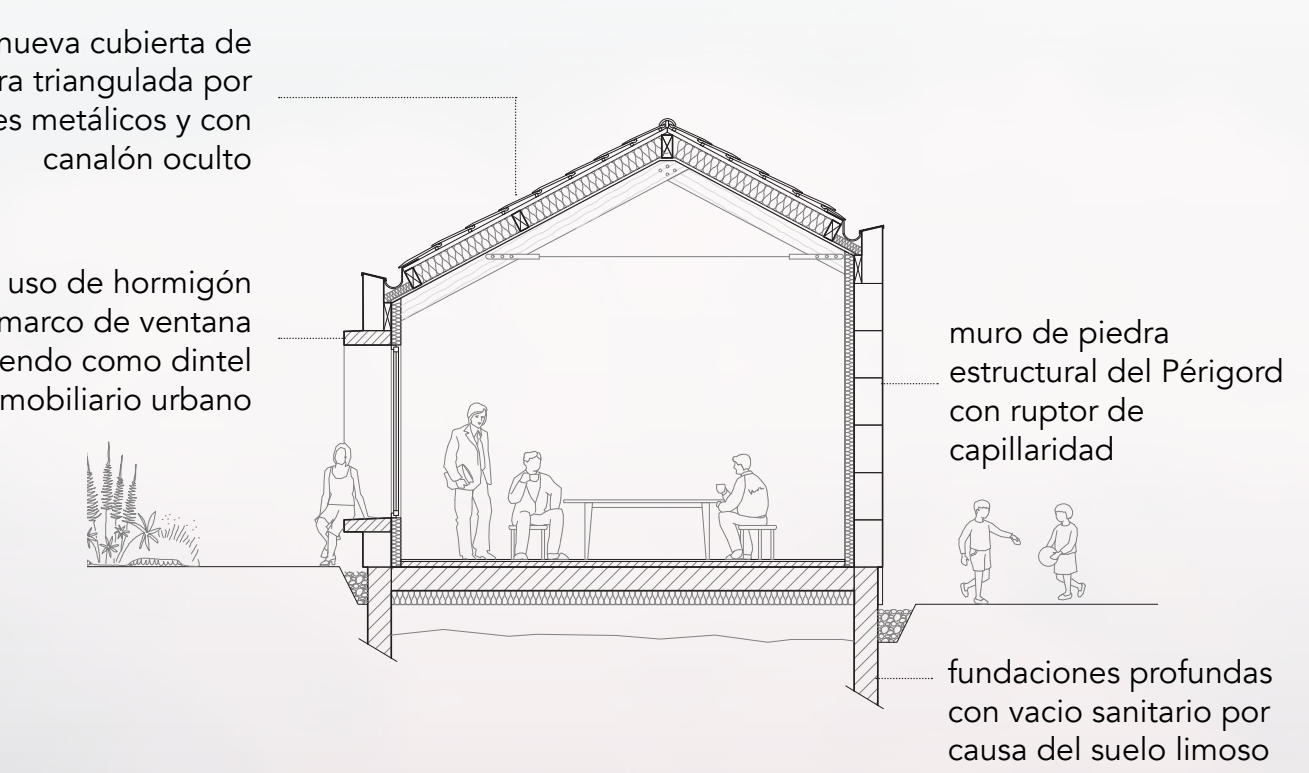
FACHADA ABIERTA AL CAMPO

Alzado sur - 1/300



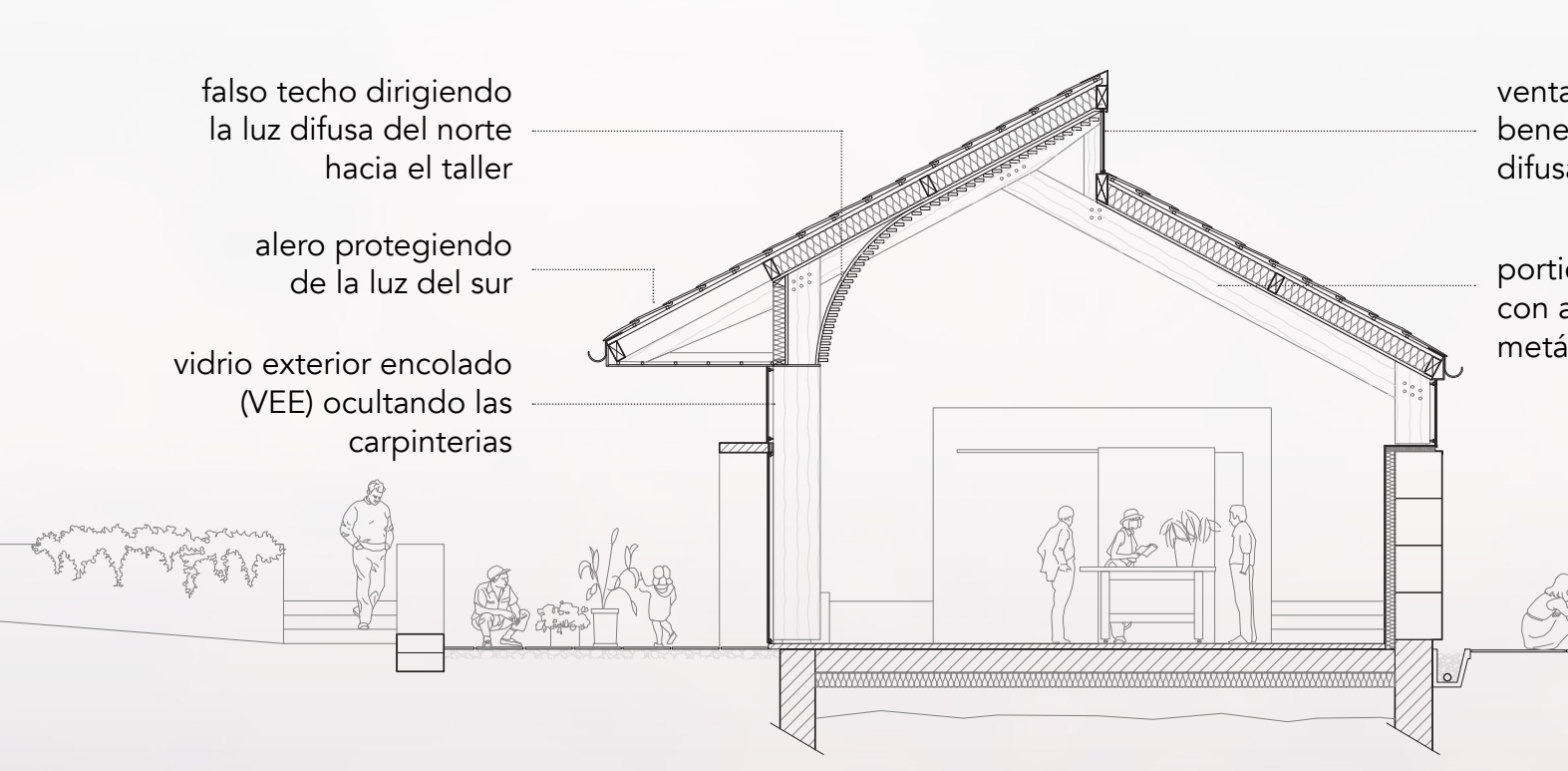
EDIFICIO DE PIEDRA ESTRUCTURAL : LA SALA DE REUNIÓN

Sección AA' - 1/75



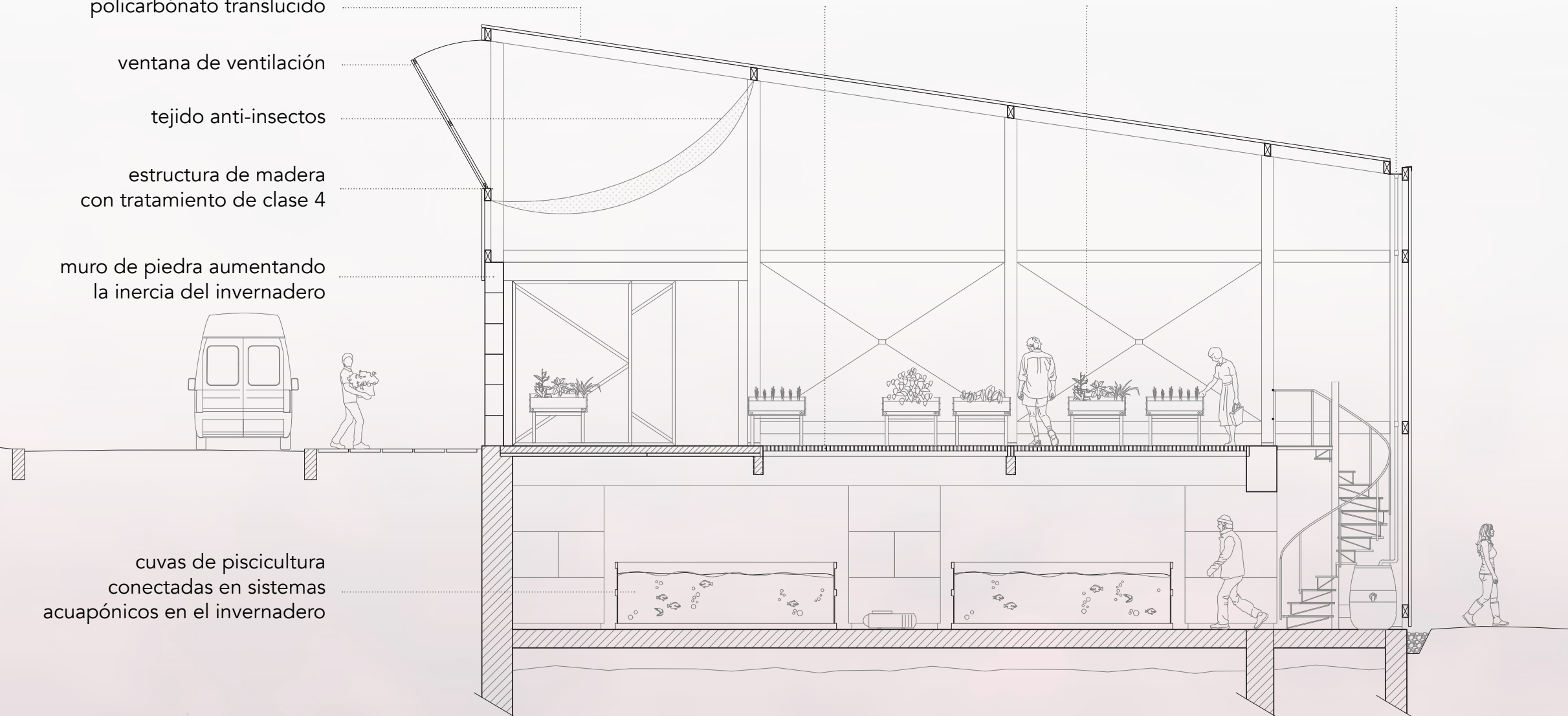
EDIFICIO DE PÓRTICOS DE MADERA : EL TALLER DE FORMACIÓN

Sección BB' - 1/75



INVERNADEROS : EL VIVERO

Sección CC' - 1/75



LA CUMBRE DE LA LOMA

