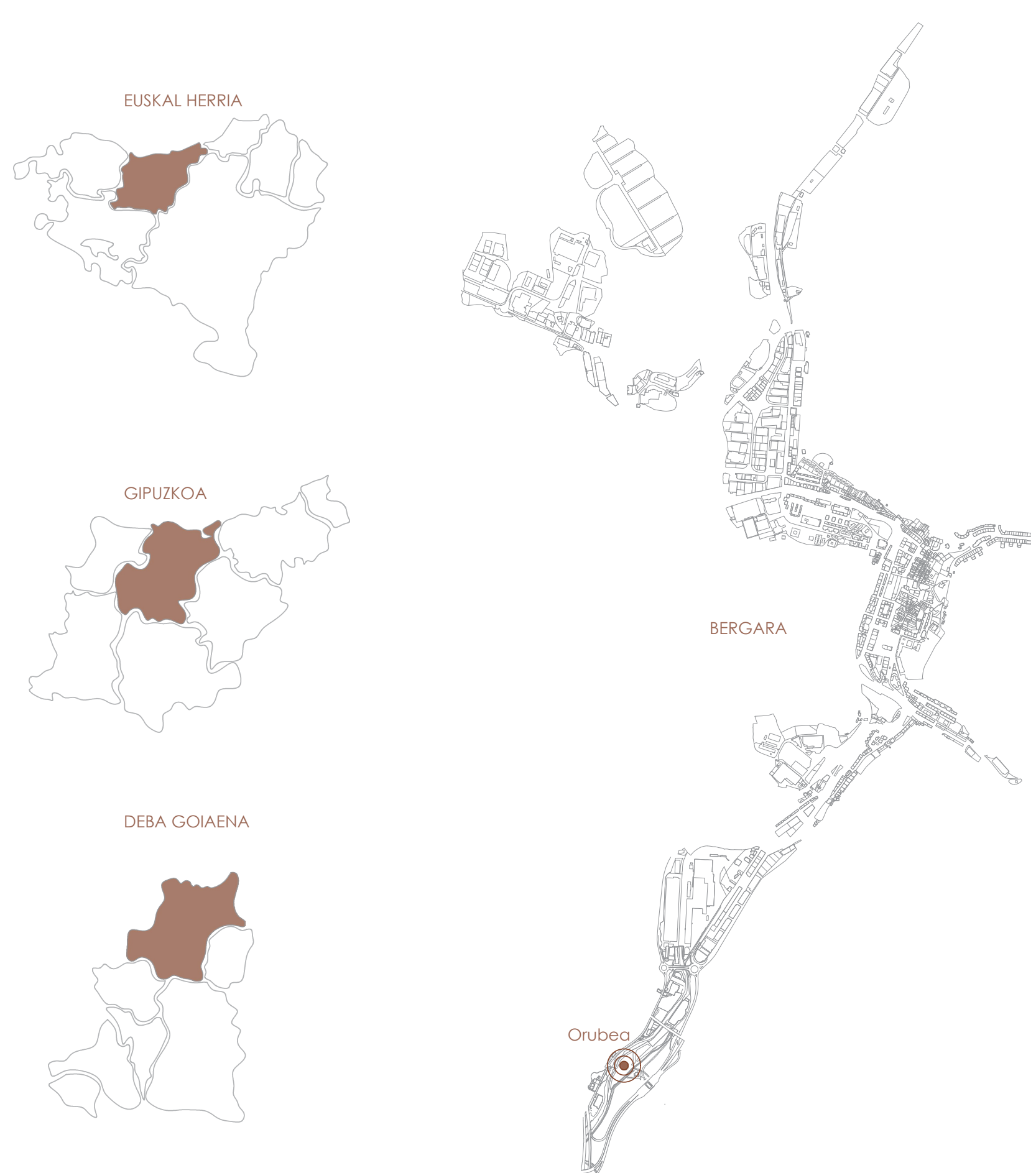
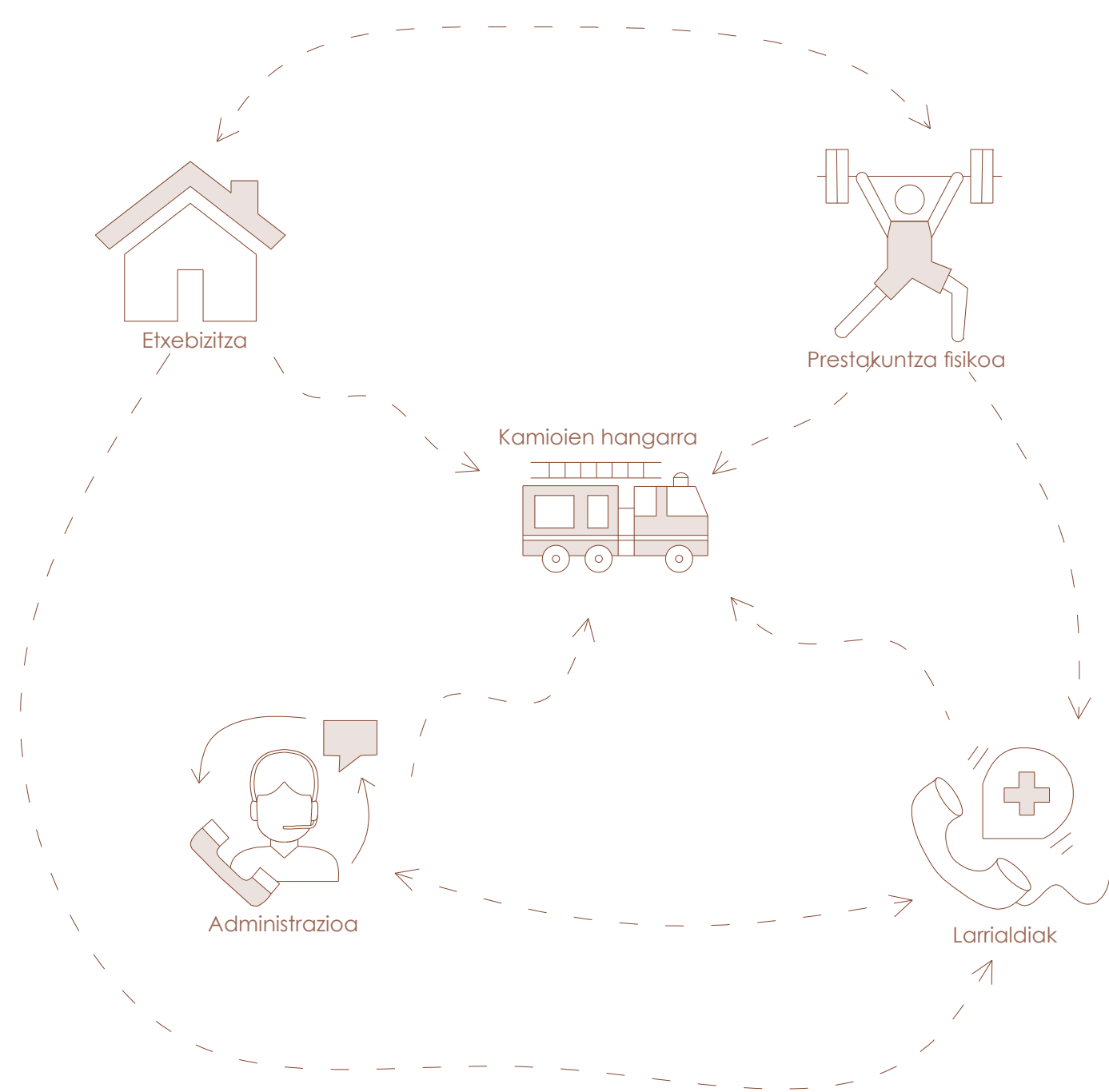


KOKAPENA



PARKE BATEAN FUNZIONAMENDUA



Suhiltzaileen parkeak, beste ezeren gainetik, funtzionatu izan behar duten erakirik dira, lantoki egara bainan azkar jarduteko beharagatik. Baina erakirik hauen ezin dira uertu soilik, lantoki bat bezala, suhiltzaileek euren orrean bizi eta euren denboraren zati handi bat igarotzen duten lekua delako.

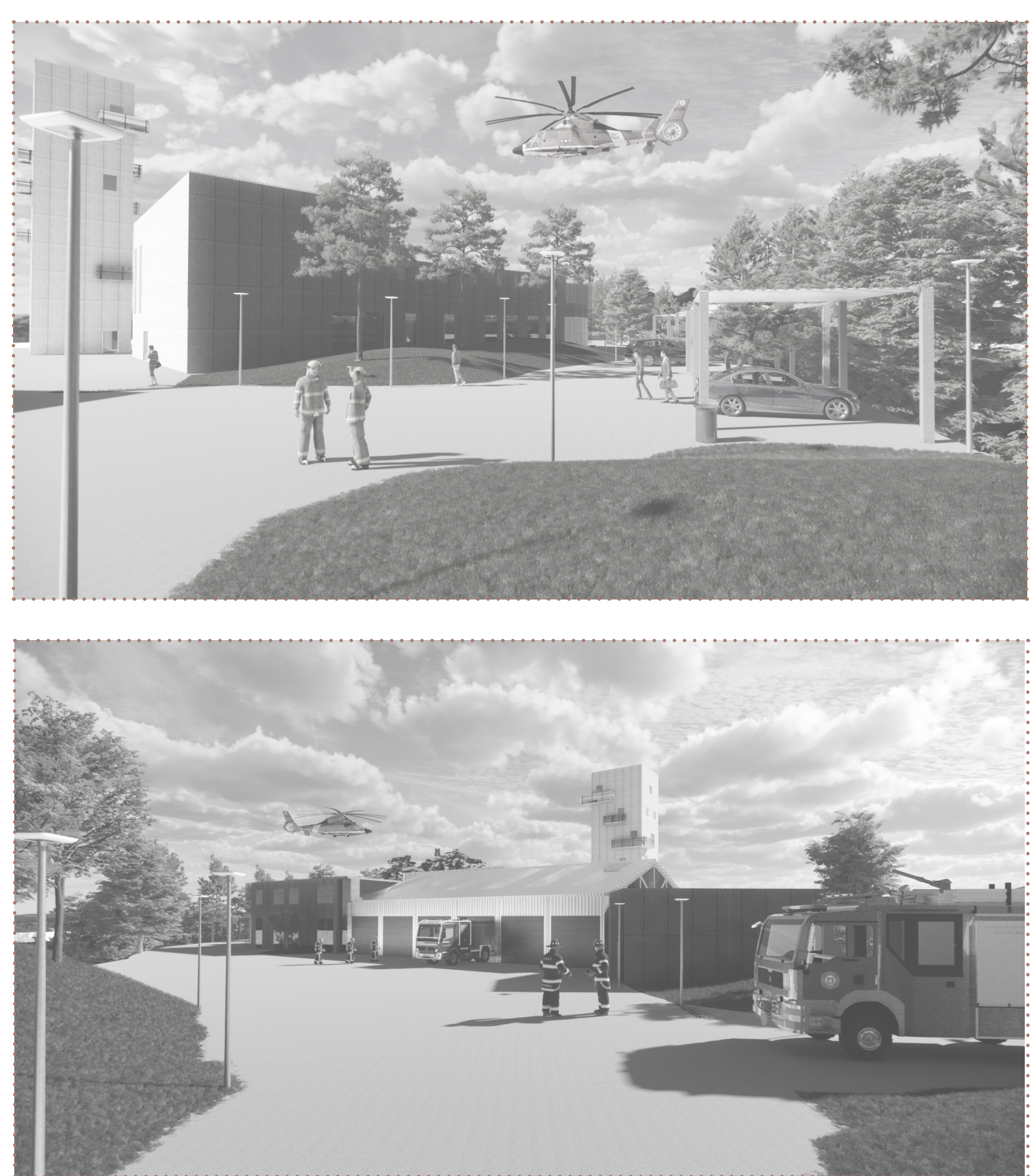
Lein honetan, lan-hondak 24 eta 48 ordukoak izan dira, beraz, adibidez, 24 orduko etxebizitza baten moduan ikusita. Honek erakirik, oso erakirik konplexua da, eta momentuen arabera modu baten eda bestearen erabilketa da. Espazio horiek sortzeko eta erabiltzeko modu aproposa aurkitu behar da, enfokatuago eta lasago sentituz, baina konplexu baten erabilketa erakirik alera beharko ditzela eta aholku eta denbora guztiaren jantziak jantzi eta aholku eta azkaren joan beharko ditzela. Baldintza horiek ditela eta, erakirik oso zonalde desberdinak izan behar dituzte, eta, behar bezala funtzionatu, ondo erabiltzeko behar dira haien artean.

Gaia eskeman ikus daitezke zeintzuk diren suhiltzaile parke baten izan behar diren zonalde arakorrak eta nola e

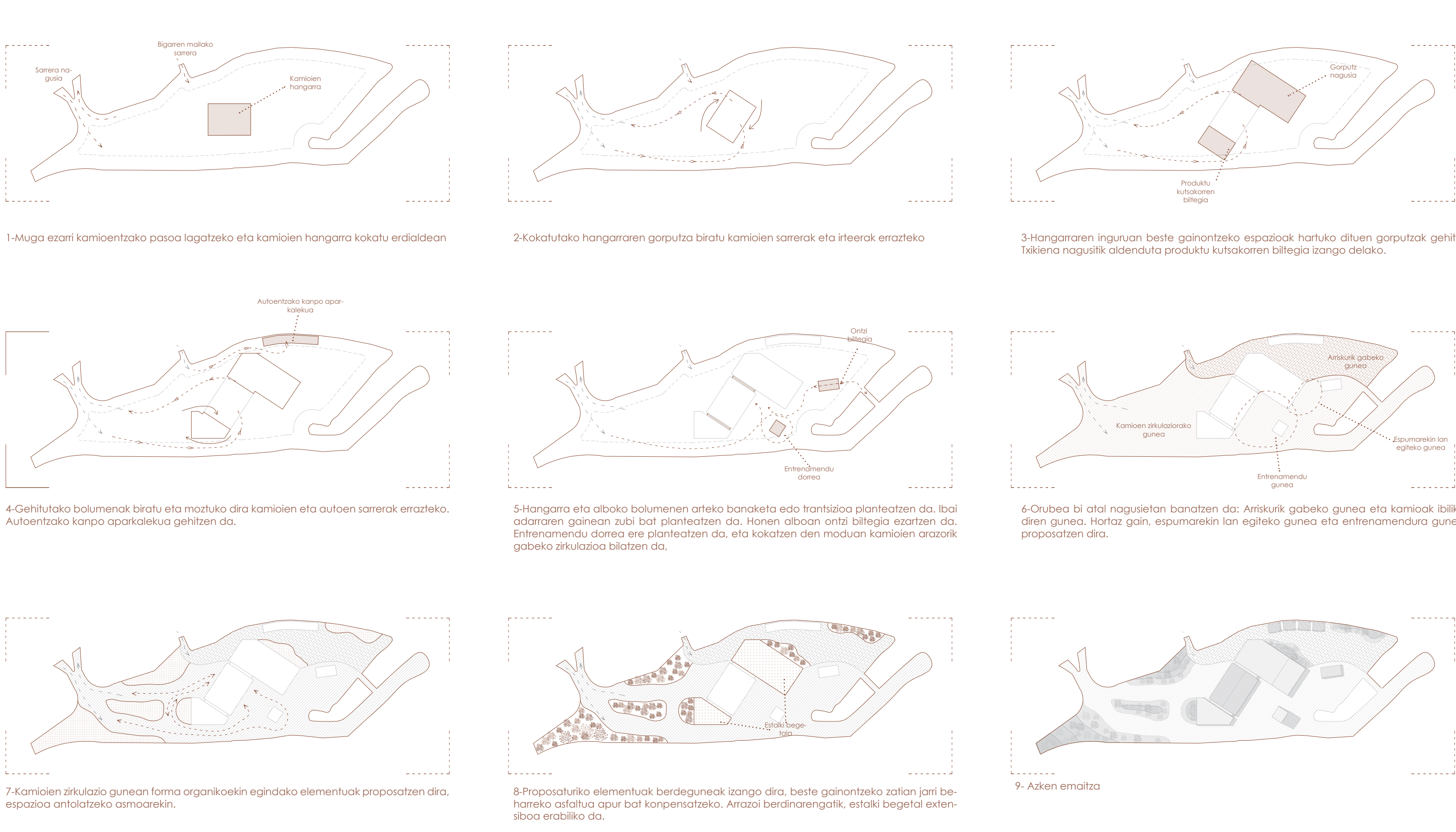
LABURPENA

- Honentzat?**  
Gipuzkoan lan egiten duten suhiltzaileentzat
- Zer?**  
Bergarako suhiltzaile parkea
- Non?**  
Bergara Hirian
- Zergatik?**  
Gipuzkoako suhiltzaileek berantiarazteko bat behar dutelako eta Bergara puntu estrategikoa delako.

INFOGRAFIKAK



DISEINU PROZESUA

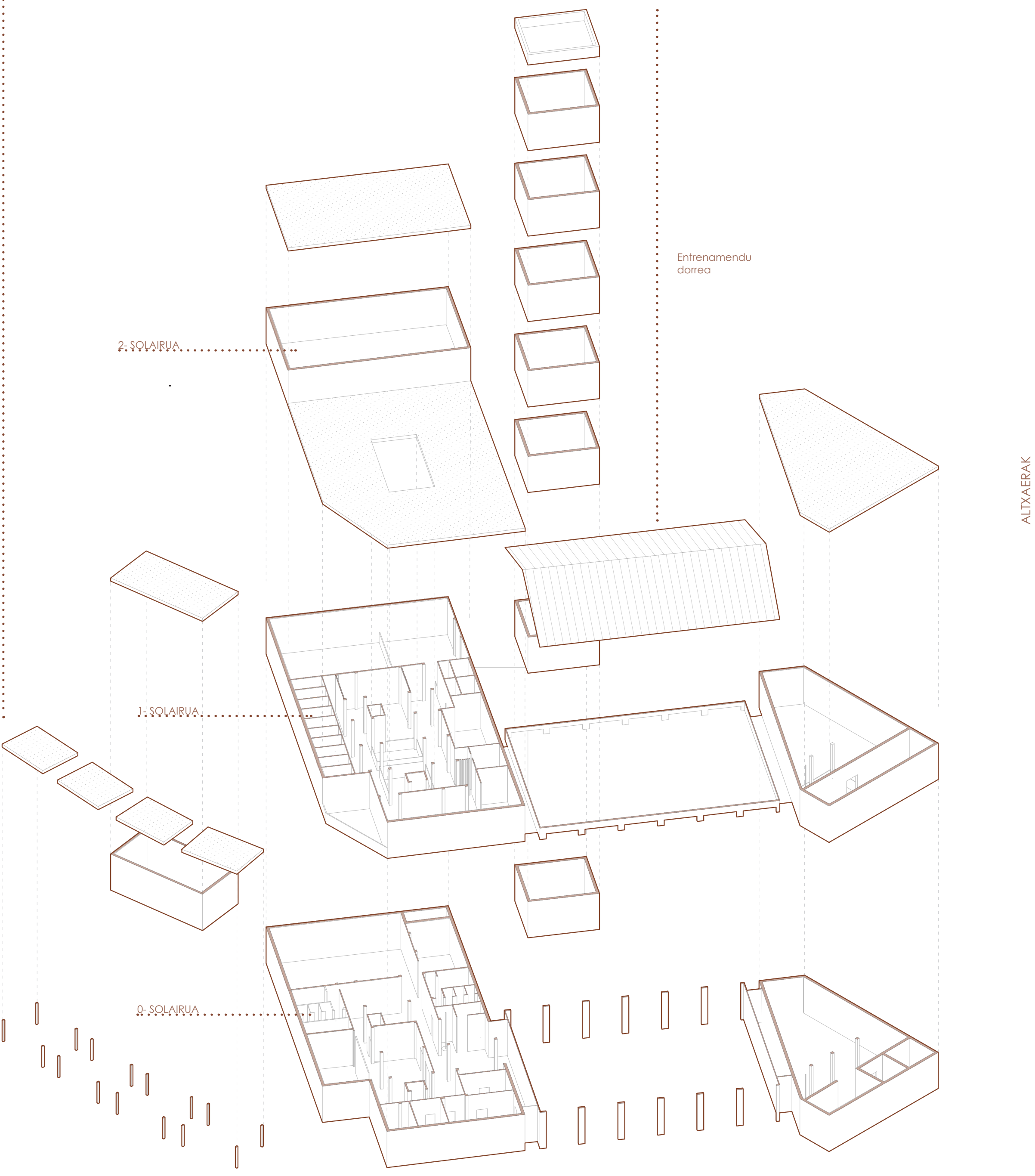


ONAK

- 01-Harrera 11,4 m<sup>2</sup>
- 08-Bitegia 6,5 m<sup>2</sup>
- 11-Egonetza publikoa 44,3 m<sup>2</sup>
- 13-Komuna publikoa 2,8 m<sup>2</sup>
- 14-Ebarnimenduak komuna 10,5 m<sup>2</sup>
- 15-Talokak 23,6 m<sup>2</sup>
- 18-Gaia gela 6,2 m<sup>2</sup>
- ETXEBIZITZA**
- 29-Terata 29 m<sup>2</sup>
- 30-Egonetza 31,4 m<sup>2</sup>
- 31-Jantzi 34 m<sup>2</sup>
- 32-Sukalde 12 m<sup>2</sup>
- 35-Komuna + aldagelak 10,2 m<sup>2</sup>
- 36-Sukaldearen biltegia 2,4 m<sup>2</sup>
- 37-Lagelak 6 m<sup>2</sup>
- 38-Izen biltegia 2,8 m<sup>2</sup>
- 39-Ikasketako txokoa 36 m<sup>2</sup>
- PRESTAKUNTZA FISIKOA**
- 16-Rokadomoa eta kirola egiteko espazioa 126 m<sup>2</sup>
- 17-Muskulazio gimnasioa 41 m<sup>2</sup>
- 40-Rokadomoa 126 m<sup>2</sup>
- 41-Gimnasio zerbitzua 77,3 m<sup>2</sup>
- ADMINISTRATZIOA**
- 02-Buruen bulegoak 17 m<sup>2</sup>
- 05-Bitar gela 18,4 m<sup>2</sup>
- 06-24 orduko bigantia gela 17,2 m<sup>2</sup>
- 12-Artea 47,8 m<sup>2</sup>
- 33-Bulegoa 13,5 m<sup>2</sup>
- 34-Ikasketako 42, 2 m<sup>2</sup>
- LARRIBIZIAI ETXAK**
- 03-Errenta 12 m<sup>2</sup>
- 04-Gaia teknika 3,5 m<sup>2</sup>
- 07-Lantegiaren aldagelak 81,3 m<sup>2</sup>
- 08-Komuna 13 m<sup>2</sup>
- 10-Aldagelak 17,8 m<sup>2</sup>
- 20-Talfer mekanikoa 122,5 m<sup>2</sup>
- 21-Talfer 30 m<sup>2</sup>
- 22-Produktu toxikoen biltegia 19 m<sup>2</sup>
- 23-Area eta gatzaren biltegia 13 m<sup>2</sup>
- 24-Espazio elektrogenoa 13,4 m<sup>2</sup>
- 25-Ur tanka 13,5 m<sup>2</sup>
- 26-Entrenamendu domea 46,4 m<sup>2</sup>
- 27-Ontziak biltegia 48 m<sup>2</sup>
- 28-Espumarekin lan egiteko gunea 217,3 m<sup>2</sup>
- 42-Trojeak zikatze gela 58,5 m<sup>2</sup>
- 43-Entrenamendu domea 46,4 m<sup>2</sup>
- HANGARRA**
- 19-Kamioien hangarra 535 m<sup>2</sup>



AXONOMETRIA



ALTXAERAK

