



## Í N D I C E

1. PLANO DE SITUACIÓN
2. PLANO TERRITORIAL
3. PLANO DE EMPLAZAMIENTO
4. PLANO DE UBICACIÓN
5. PLANTA BAJA
6. PLANTA PRIMERA
7. PLANTA SEGUNDA
8. PLANTA TERCERA
9. PLANTA CUARTA
10. PLANTA QUINTA
11. PLANTA CUBIERTA
12. FACHADAS ESTE Y OESTE
13. FACHADAS NORTE Y SUR
14. SECCIÓN TRANSVERSAL
15. DETALLES CONSTRUCTIVOS

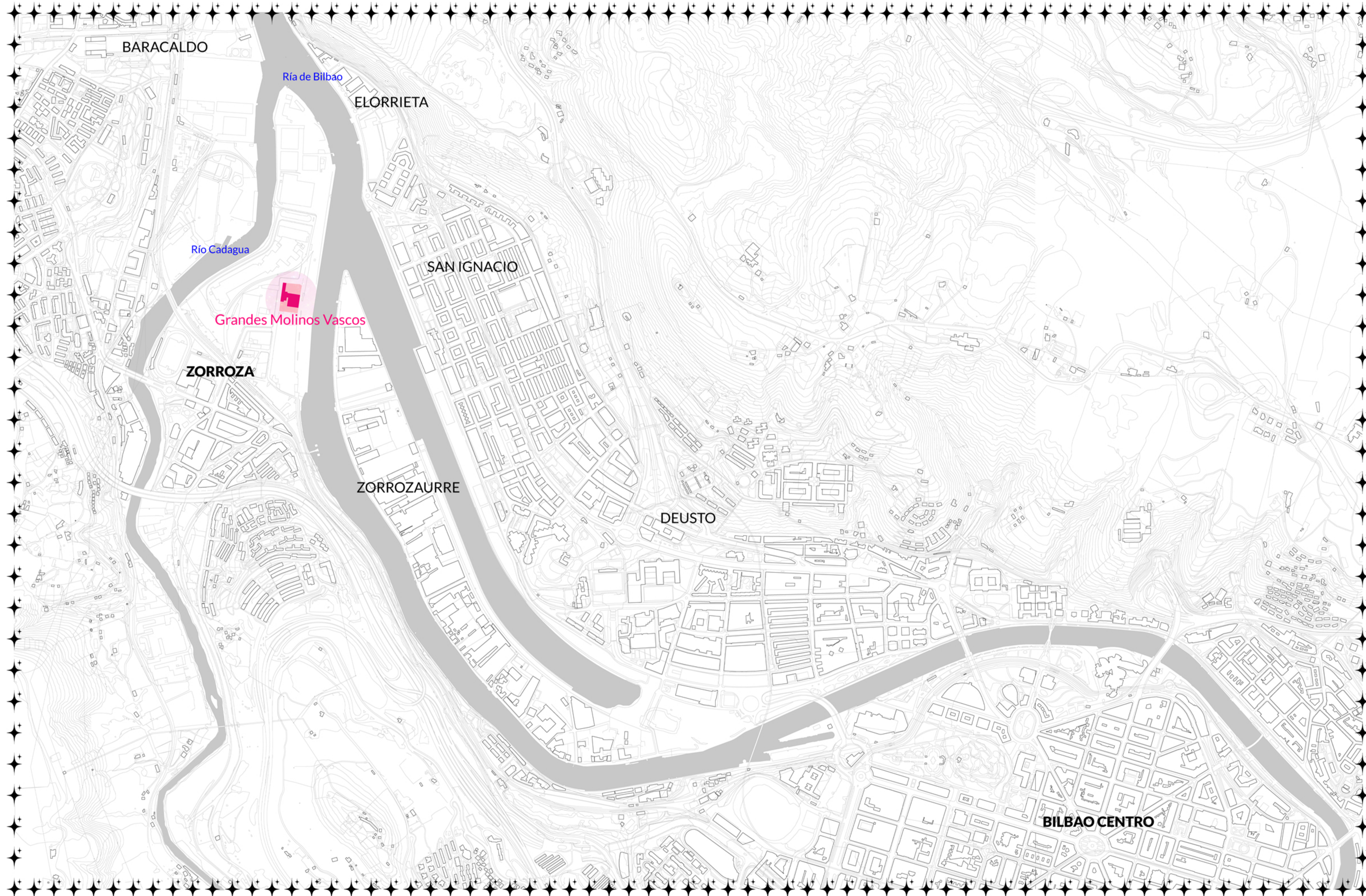


=====

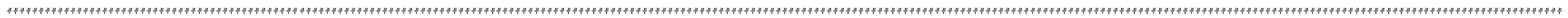
PLANO DE SITUACIÓN

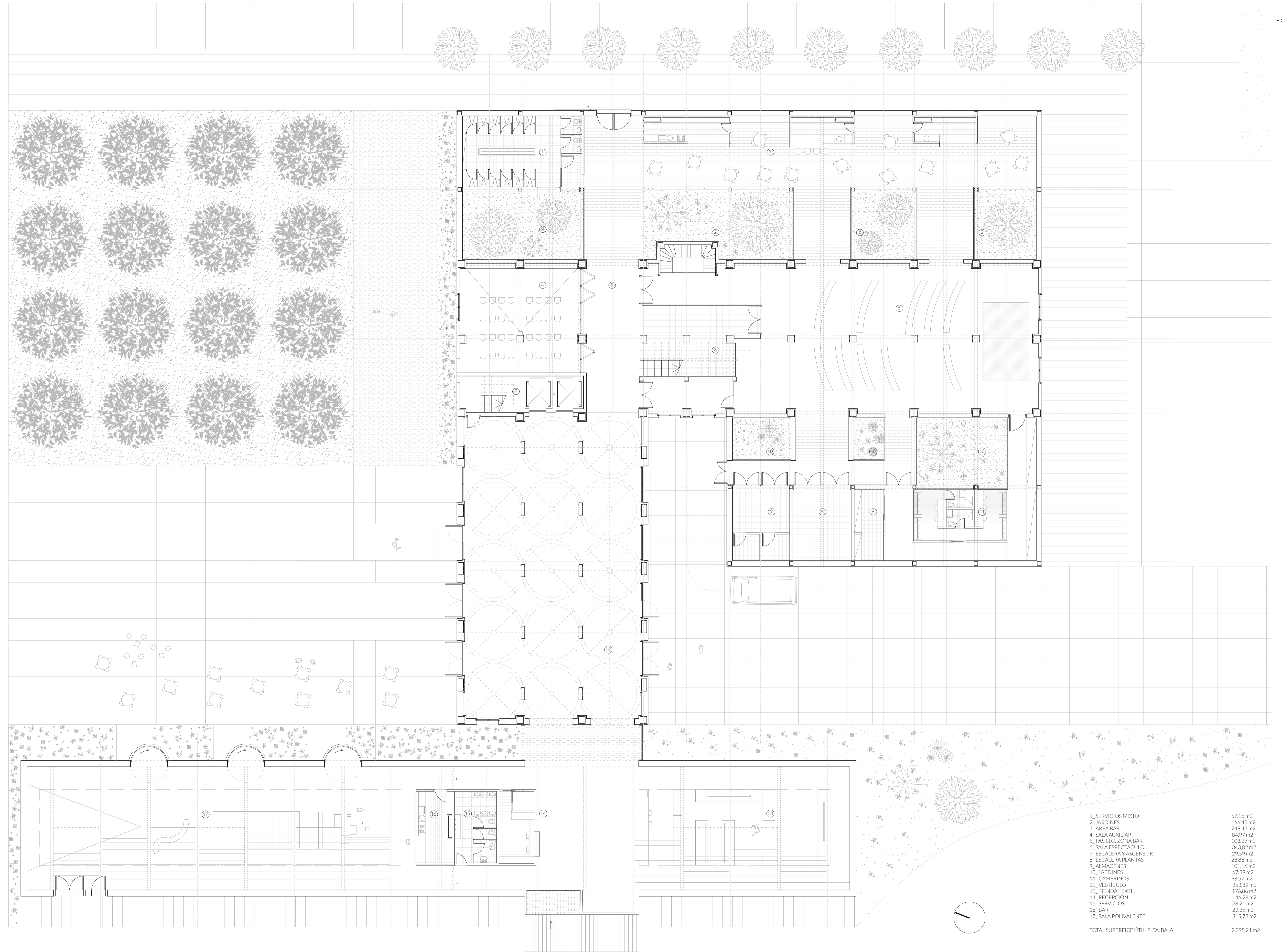


=====

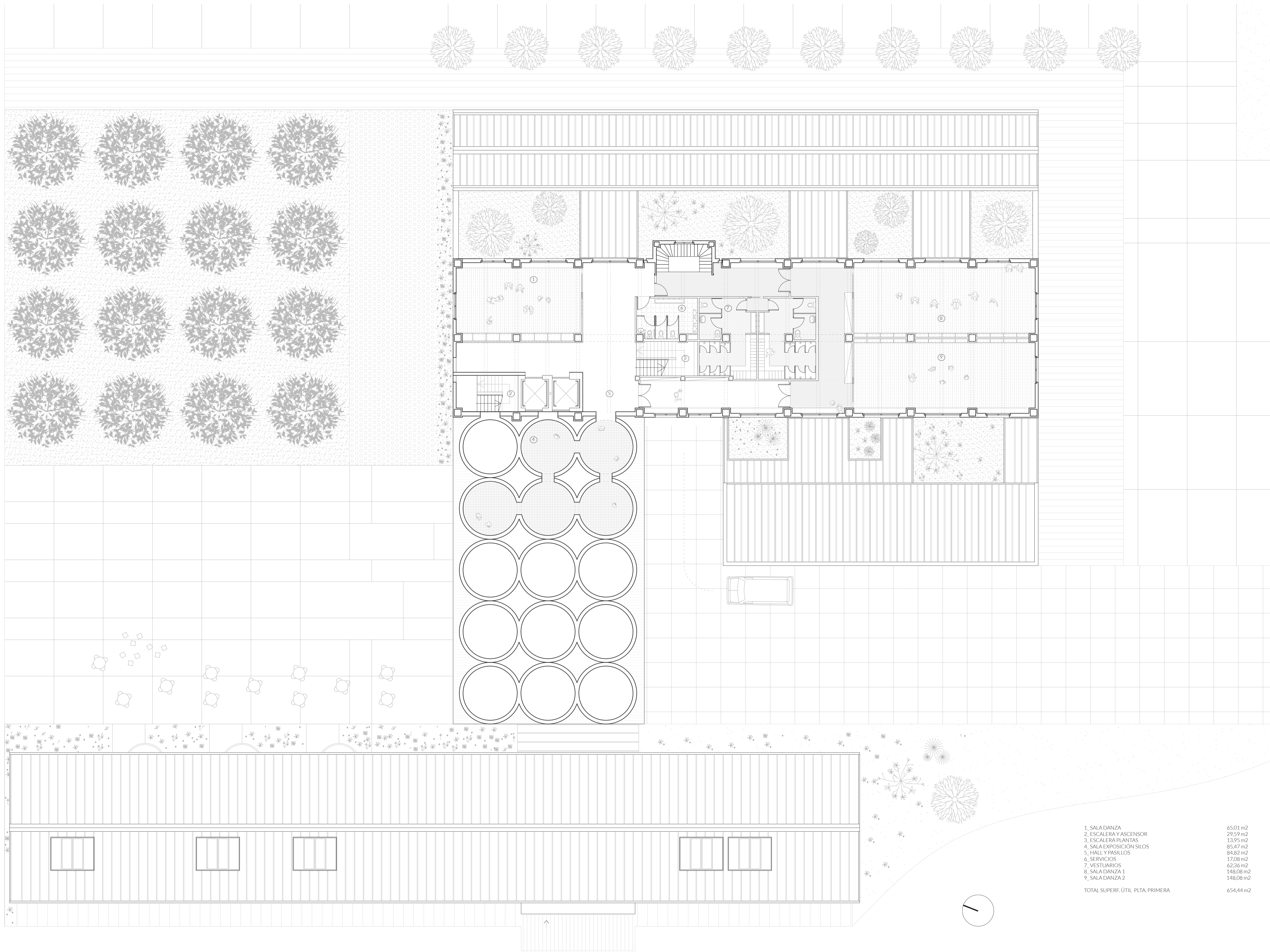


=====



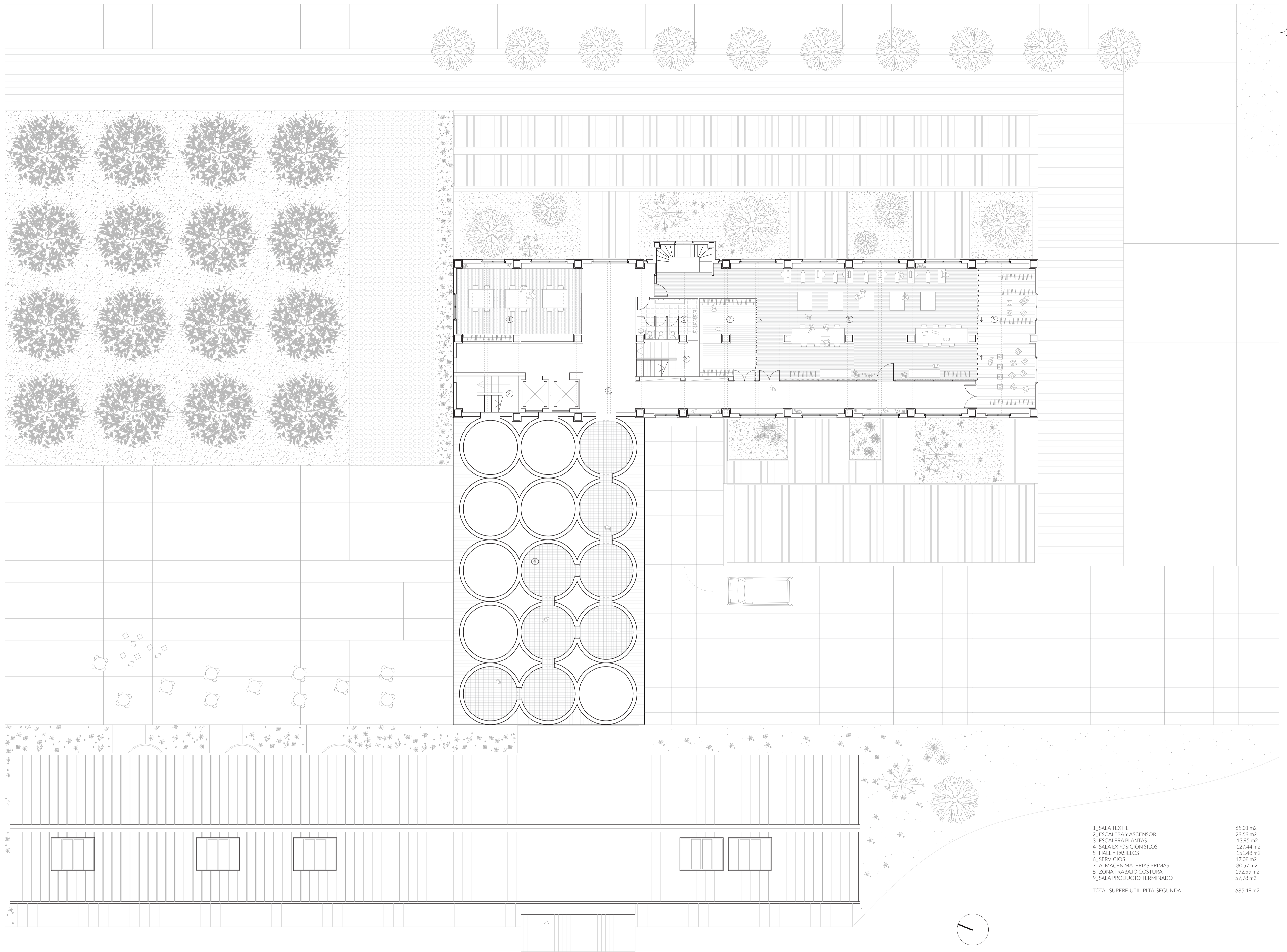


1. SERVICIOS MIXTO	57,16 m <sup>2</sup>
2. JARDINES	166,45 m <sup>2</sup>
3. AREA BAR	249,43 m <sup>2</sup>
4. SALA AUXILIAR	84,97 m <sup>2</sup>
5. PASILLO, ZONA BAR	108,27 m <sup>2</sup>
6. SALA ESPECTACULO	343,02 m <sup>2</sup>
7. ESCALERA Y ASCENSOR	29,59 m <sup>2</sup>
8. ESCALERA PLANTAS	28,88 m <sup>2</sup>
9. ALMACENES	101,16 m <sup>2</sup>
10. JARDINES	67,39 m <sup>2</sup>
11. CAMERINOS	98,57 m <sup>2</sup>
12. VESTIBULO	353,89 m <sup>2</sup>
13. TIENDA TEXTIL	176,96 m <sup>2</sup>
14. RECEPCION	146,28 m <sup>2</sup>
15. SERVICIOS	38,21 m <sup>2</sup>
16. BAR	29,35 m <sup>2</sup>
17. SALA POLIVALENTE	315,73 m <sup>2</sup>
TOTAL SUPERFICIE ÚTIL PLTA. BAJA	2.395,21 m <sup>2</sup>

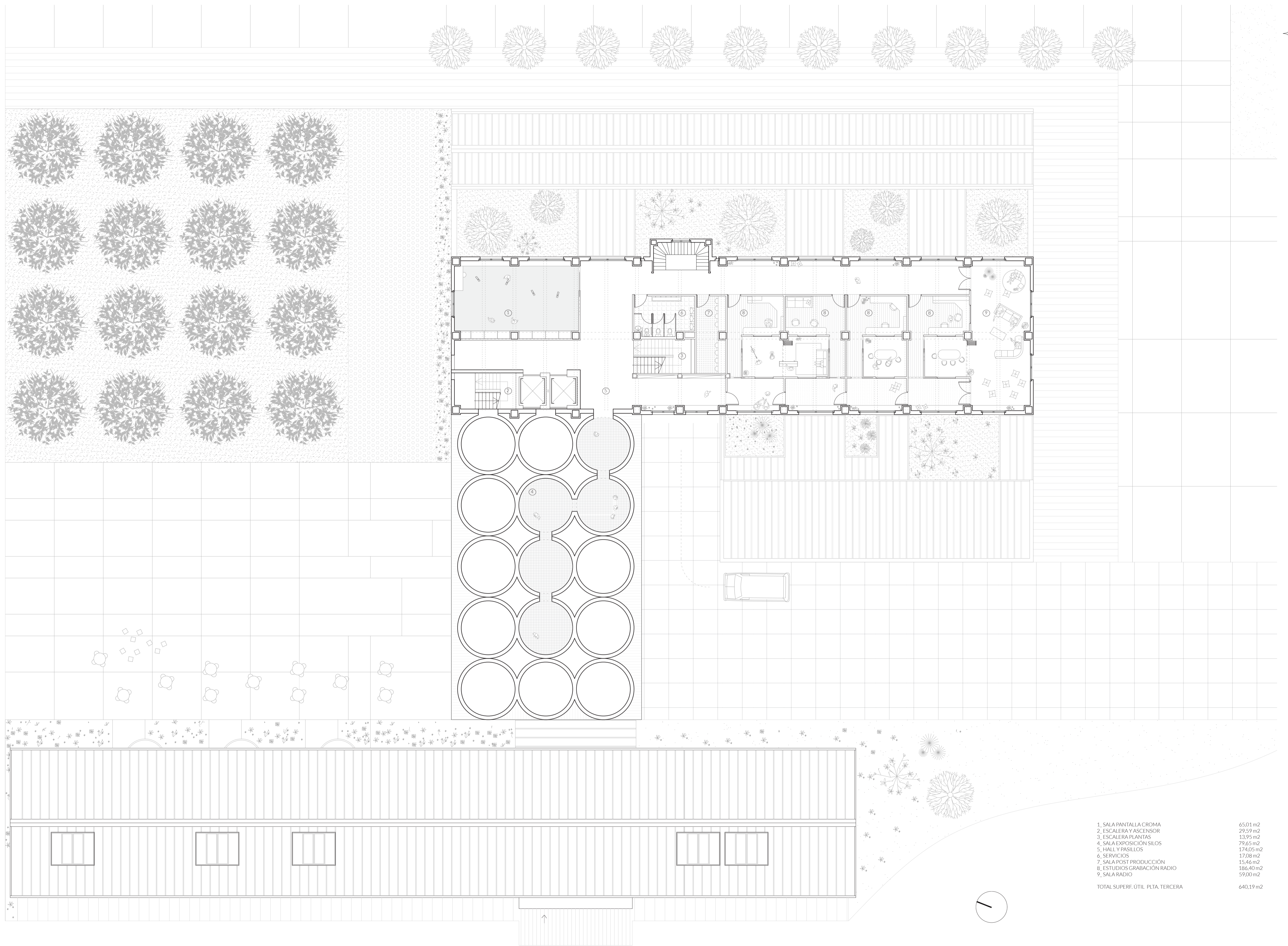


1. SALA DANZA	65,01 m2
2. ESCALERA Y ASCENSOR	29,59 m2
3. ESCALERA PLANTAS	13,95 m2
4. SALA EXPOSICIÓN SILOS	85,47 m2
5. HALL Y PASILLOS	84,82 m2
6. SERVICIOS	17,08 m2
7. VESTUARIOS	62,36 m2
8. SALA DANZA 1	148,08 m2
9. SALA DANZA 2	148,08 m2
TOTAL SUPERF. ÚTIL PLTA. PRIMERA	654,44 m2

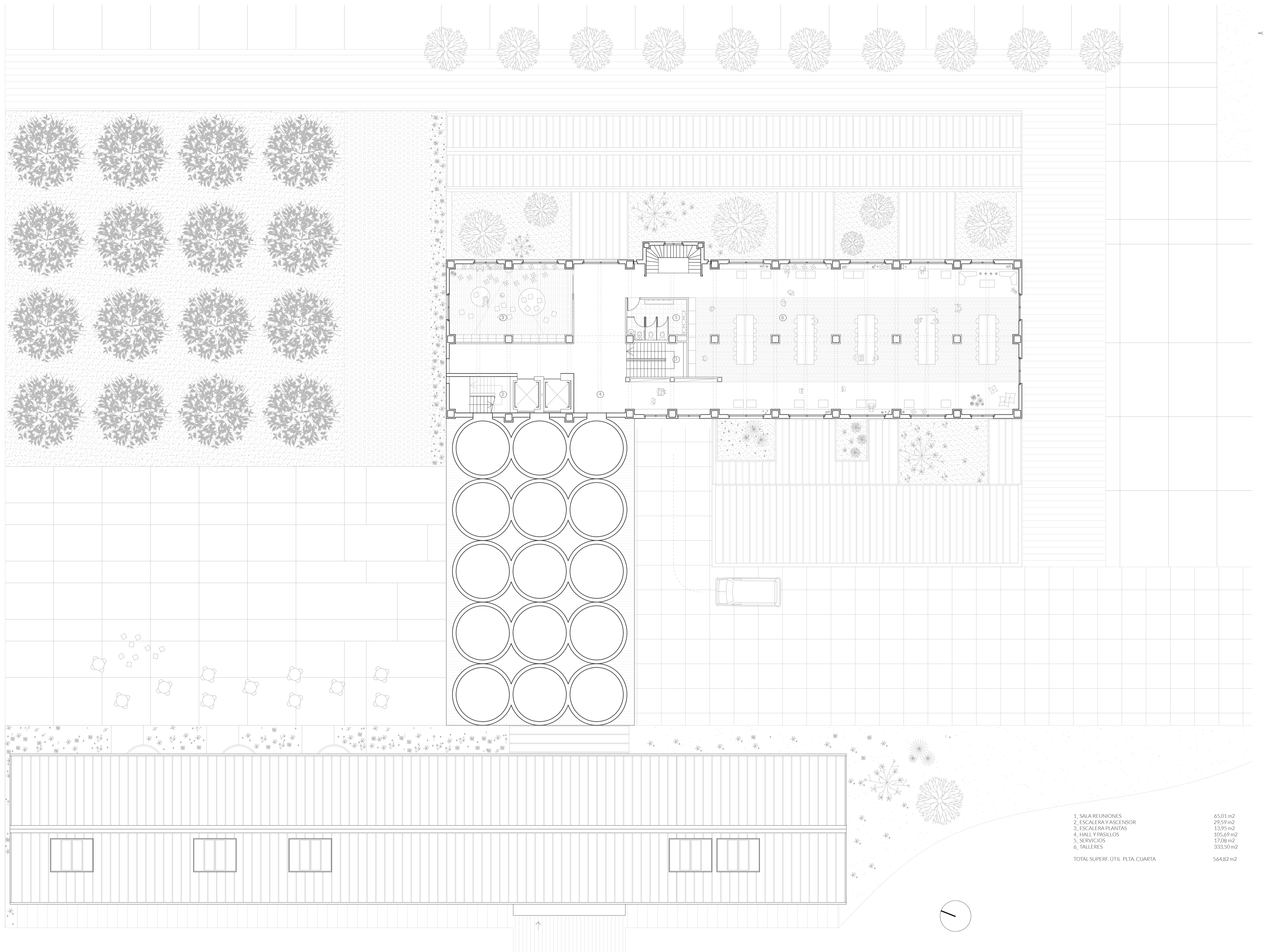




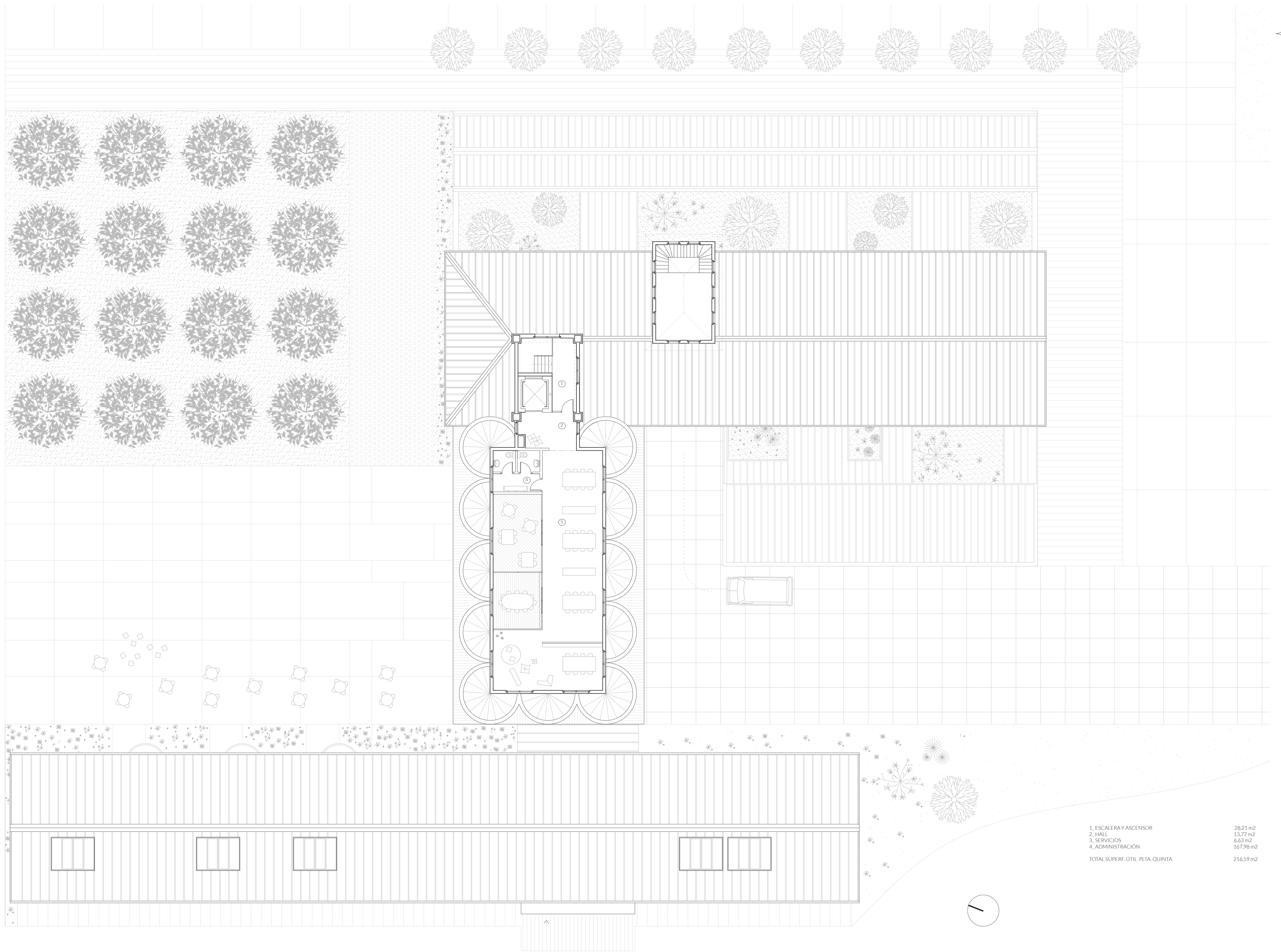
1. SALA TEXTIL	65.01 m2
2. ESCALERA Y ASCENSOR	29.59 m2
3. ESCALERA PLANTAS	13.95 m2
4. SALA EXPOSICIÓN SILOS	127.44 m2
5. HALL Y PASILLOS	151.48 m2
6. SERVICIOS	17.08 m2
7. ALMACÉN MATERIAS PRIMAS	30.57 m2
8. ZONA TRABAJO COSTURA	192.59 m2
9. SALA PRODUCTO TERMINADO	57.78 m2
TOTAL SUPERF. ÚTIL. PLTA. SEGUNDA	685.49 m2



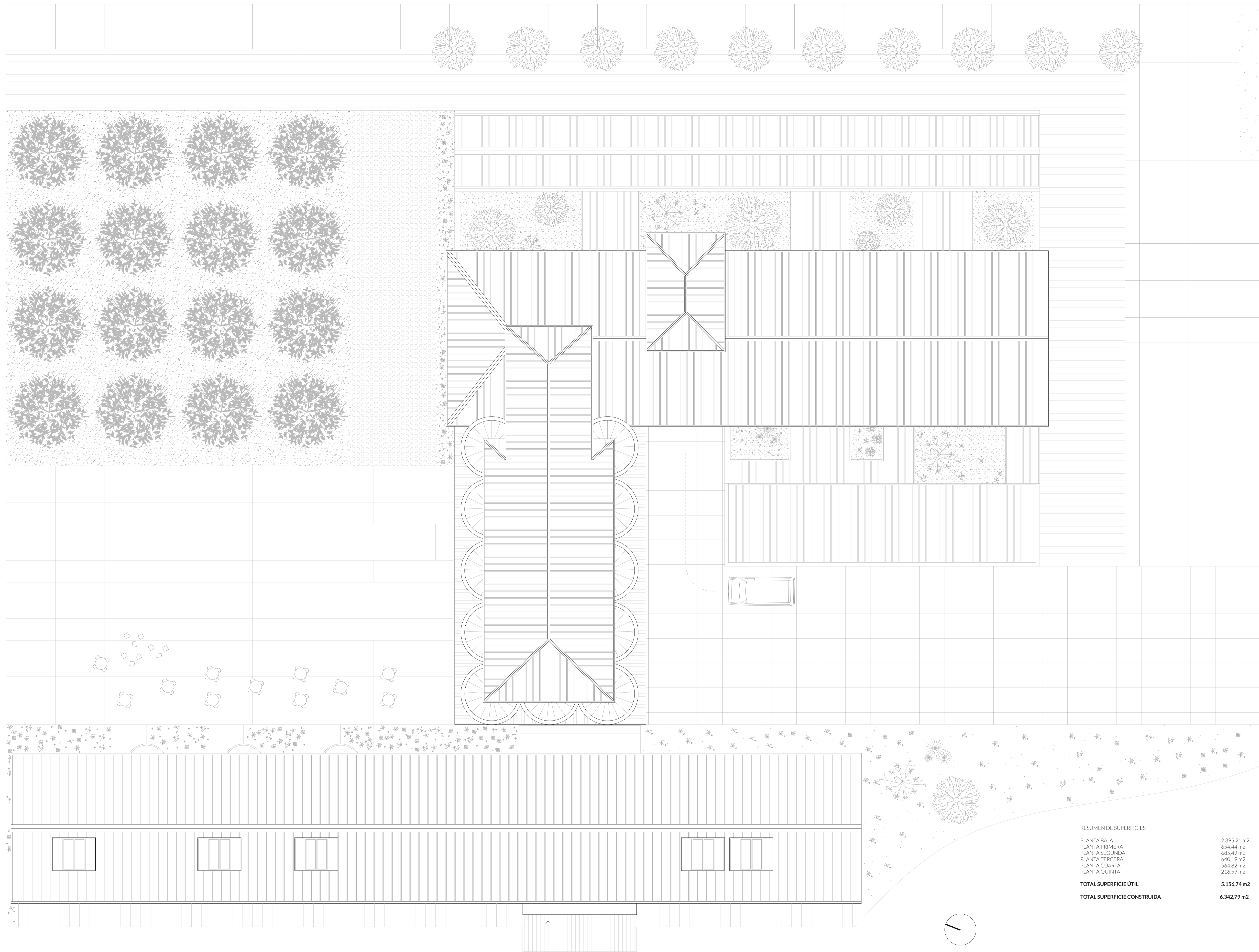
1. SALA PANTALLA CROMA	65,01 m <sup>2</sup>
2. ESCALERA Y ASCENSOR	29,57 m <sup>2</sup>
3. ESCALERA PLANTAS	13,95 m <sup>2</sup>
4. SALA EXPOSICIÓN SILOS	79,65 m <sup>2</sup>
5. HALL Y PASILLOS	174,05 m <sup>2</sup>
6. SERVICIOS	17,08 m <sup>2</sup>
7. SALA POST PRODUCCIÓN	15,46 m <sup>2</sup>
8. ESTUDIOS GRABACIÓN RADIO	186,40 m <sup>2</sup>
9. SALA RADIO	59,00 m <sup>2</sup>
TOTAL SUPERF. ÚTIL PLTA. TERCERA	640,19 m <sup>2</sup>



1. SALA REUNIONES	65,01 m <sup>2</sup>
2. ESCALERA Y ASCENSOR	29,59 m <sup>2</sup>
3. ESCALERA PLANTAS	13,95 m <sup>2</sup>
4. HALL Y PASILLOS	105,69 m <sup>2</sup>
5. SERVICIOS	17,08 m <sup>2</sup>
6. TALLERES	333,50 m <sup>2</sup>
<b>TOTAL SUPERF. ÚTIL. PLTA. CUARTA</b>	<b>564,82 m<sup>2</sup></b>



\*\*\*\*\*



RESUMEN DE SUPERFICIES

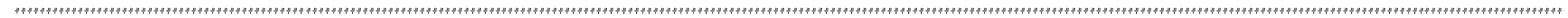
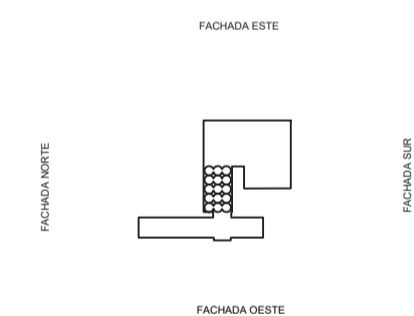
PLANTA BAJA	2.395,21 m <sup>2</sup>
PLANTA PRIMERA	654,44 m <sup>2</sup>
PLANTA SEGUNDA	685,49 m <sup>2</sup>
PLANTA TERCERA	640,19 m <sup>2</sup>
PLANTA CUARTA	564,82 m <sup>2</sup>
PLANTA QUINTA	216,59 m <sup>2</sup>
<b>TOTAL SUPERFICIE ÚTIL</b>	<b>5.156,74 m<sup>2</sup></b>
<b>TOTAL SUPERFICIE CONSTRUIDA</b>	<b>6.342,79 m<sup>2</sup></b>



FACHADA OESTE



FACHADA ESTE

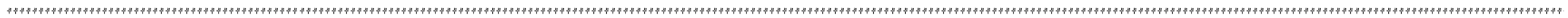
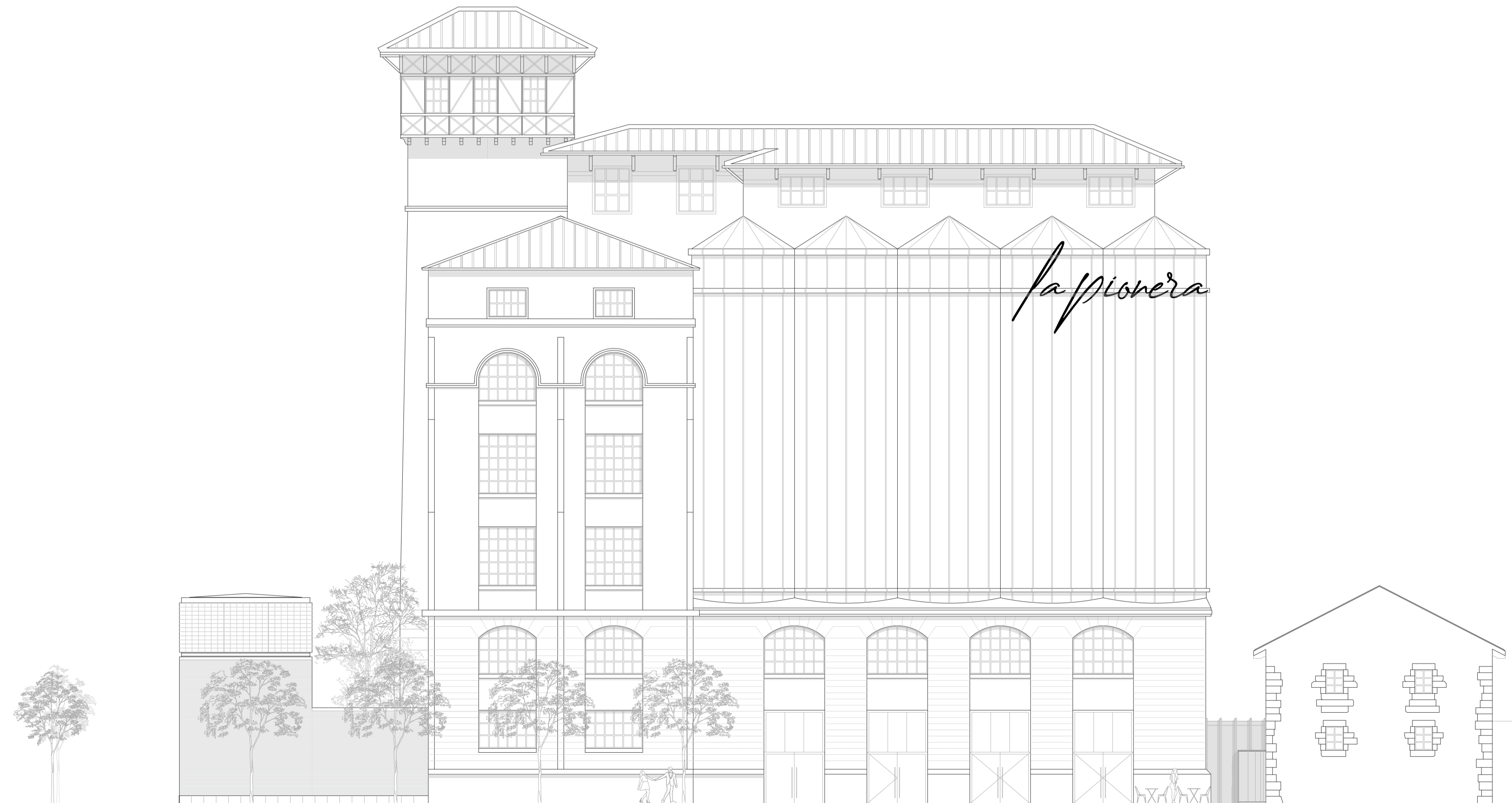




FACHADA SUR



FACHADA NORTE

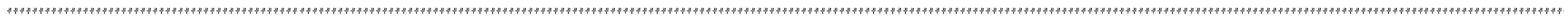


FACHADAS NORTE Y SUR E: 1 / 150

LA PIONERA REHABILITACION Y AMPLIACION DE GRANDES MOLINOS VASCOS

ALUMNA: AINTZANE MENDOZA ZALBIDE

TUTOR: ARTZ DIEZ ORNOZ



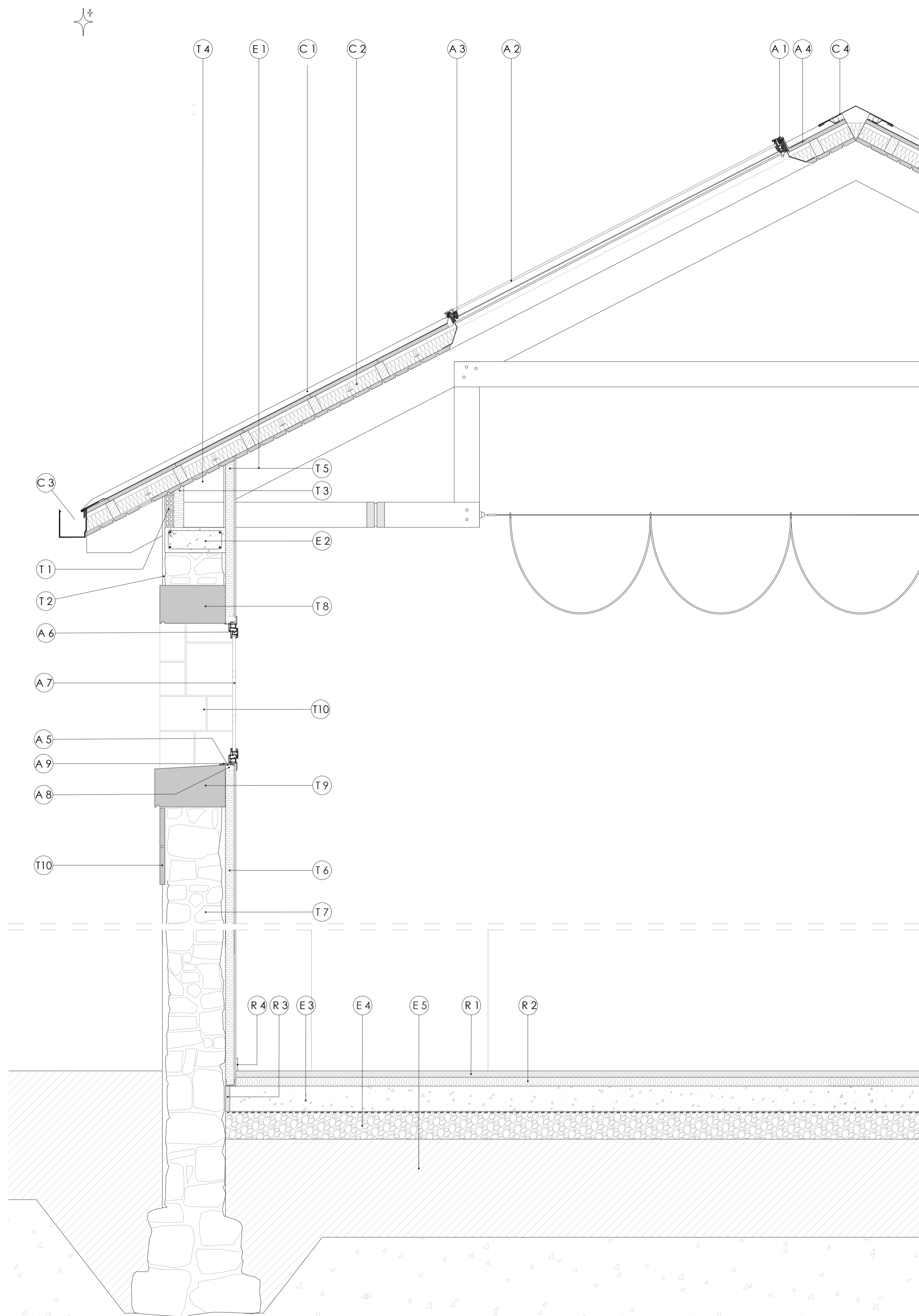
SECCIÓN TRANSVERSAL E: 1 / 100

LA PIONERA REHABILITACION Y AMPLIACION DE GRANDES MOLINOS VASCOS

ALUMNA: AINTZANE MÉNDEZ ZALBIDE

TUTOR: ARITZ DIEZ ORNOZ





DETALLE 1

LEYENDA

ESTRUCTURA

- E 1 - CERCHA DE MADERA LAMINADA.
- E 2 - VIGA DE CORONACIÓN HA-25, PARA REPARTO DE CARGAS DE LAS CERCHAS.
- E 3 - SOLERA DE HORMIGÓN HA-25, e= 20 cm, SOBRE LÁMINA DE POLIETILENO.
- E 4 - ENCACHADO DE GRAVA, e= 20 cm.
- E 5 - TERREÑO NATURAL EXISTENTE.

ALBAÑILERÍA

- T 1 - TABIQUE DE LHD e=8 cm
- T 2 - ENFOSCADO DE MORTERO HIDRÓFUGO e=20 mm
- T 3 - AISLAMIENTO DE LANA DE ROCA "ROCKWOOL" d=70 Kg/m3, e= 80 mm.
- T 4 - CÁMARA DE AIRE.
- T 5 - TABIQUE DOBLE PLACA YESO LAMINADO, PLACO BA e=13 mm.
- T 6 - TRADOSADO CON UNA PLACA YESO LAMINADO, PLACO BA e=13 mm.
- T 7 - PERFLERÍA ACERO GALVANIZADO Y AISLAMIENTO ROCKWOOL.
- T 8 - MAESTRÍA DE PIEDRA EXISTENTE, REVESTIDA CON ENFOSCADO DE MORTERO, ACABADO PINTADO.
- T 9 - SILLAR DE PIEDRA LABRADA, PARA LA FORMACIÓN DEL DINTEL, CON GOTERÓN.
- T 10 - APLACADO DE PIEDRA NATURAL e= 4 cm, EN TRADOSADO DE MOCHETAS.

REVESTIMIENTOS

- R 1 - REVESTIMIENTO CONTINUO DE MICROCEMENTO, e= 5 cm. ACABADO LISO Y TEXTURA SUAVE.
- R 2 - POLIESTIRENO EXTRUIDO XPS, DANOPREN TR 60
- R 3 - ZÓCALO PERIMETRAL, BANDA DE ESPUMA DE POLIETILENO.
- R 4 - RODAPIE DE PVC e= 10 mm.

CUBIERTA

- C 1 - BANDEJA DE ZINCITANIO VENTILADA, e = 0,7 mm DE UNA PIEZA, EN BANDEJA DE 580 mm ENTRE EJES, UNIÓN MEDIANTE ENGATILLADO DOBLE.
- C 2 - PANEL SANWICH egoín, ENTRAMADO LIGERO CON NERVIOS, HIDRÓFUGO, POLIESTIRENO EXTRUIDO XPS, AL INTERIOR TABLERO TIPO FRISO ABETO.
- C 3 - CANALÓN DE ZINCITANIO DE SECCIÓN CUADRADA FIJADO MECANICAMENTE AL PANEL SANWICH.
- C 4 - CUMBRERA DE ZINCITANIO ENGATILLADA Y TROQUELADA, DESARROLLO 60 CM.

CARPINTERÍA

- A 1 - VELUX PROYECTANTE, MARCO Y HOJA DE MADERA BARNIZADA
- A 2 - VIDRIO CLIMALIT BAJO EMISIVO 4/16/6 PLANITHERM XN
- A 3 - CREMONA DE APERTURA AUTOMÁTICA.
- A 4 - CERCO ESTANQUEIDAD
- A 5 - LÁMINA IMPERMEABILIZANTE
- A 6 - VENTANA DE PVC SHÜCO CORONA CT 70, IMITACIÓN MADERA, APERTURA AUTOMÁTICA.
- A 7 - VIDRIO CLIMALIT BAJO EMISIVO 4/16/6 PLANITHERM XN, CON BARRILLOS
- A 8 - PREMARCO DE MADERA DE PINO.
- A 9 - VIERTEAGUAS DE PVC, CLIPADO Y SELLADO CON SILICONA NEUTRA.

DETALLE 2

LEYENDA

ESTRUCTURA Y CIMENTACIÓN

- E 1 - VIGA IPN 120
- E 2 - VIGUETA IPN 80
- E 3 - VIGA PERIMETRAL Y CIERRE IPN 300
- E 4 - PILAR METÁLICO HEB 220
- E 5 - ZAPATA CORRIDA HA-25
- E 6 - SISTEMA CÚPOLEX, ENCOFRADO PERDIDO PARA FORMACIÓN DE SOLERA VENTILADA.
- E 7 - SOLERA DE HORMIGÓN HA-25, e= 10 cm.
- E 8 - HORMIGÓN DE LIMPIEZA HM-20, e= 5 cm, SOBRE GEOTEXTIL, DANOFELT PY - 500
- E 9 - ENCACHADO DE GRAVA, Tmáx. ARDIO 40/60 mm.
- E 10 - TERREÑO NATURAL EXISTENTE.
- E 11 - LÁMINA IMPERMEABILIZANTE, ESTERDAN 40 P PLAST.
- E 12 - CAPA DE GRAVA (40/80) PARA DRENAJE, ENVUELTA EN GEOTEXTIL, DANOFELT PY - 500
- E 13 - TUBO DREN ABOVEDADO PVC 110.

ALBAÑILERÍA

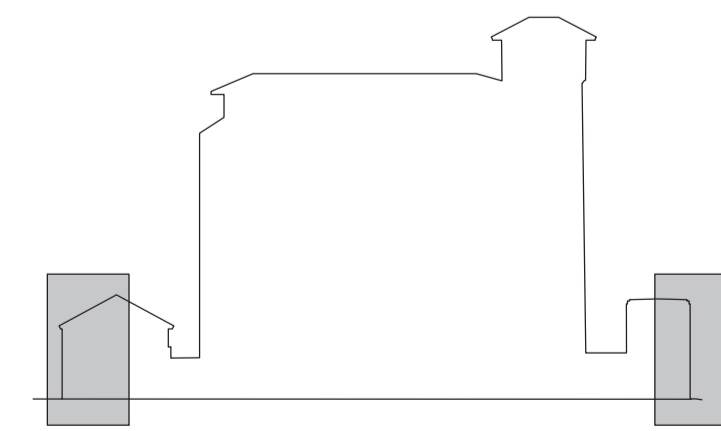
- T 1 - TABIQUE DE 1 PIE DE CARA VISTA EXTRUSIONADO HIDRÓFUGADO TIPO "MALPESA"
- T 2 - AISLAMIENTO DE LANA DE ROCA "ROCKWOOL" d=70 Kg/m3, e= 80 mm
- T 3 - TABIQUE DE 1/2 PIE DE CARA VISTA EXTRUSIONADO HIDRÓFUGADO TIPO "MALPESA"
- T 4 - CONECTORES DE ACERO INOX, PARA ATADO DE LOS MUROS DE FÁBRICA.
- T 5 - TABIQUE DE PAVÉS, BLOQUE DE VIDRIO VITROLAND RECTANGULAR DE 30 x 20 cm.
- T 6 - ESTRUCTURA AUXILIAR U 200 PARA SOPORTE DEL PAVÉS.
- T 7 - VIERTEAGUAS DE HORMIGÓN POLÍMERO, ULMA.
- T 8 - ZÓCALO DE PIEDRA CALIZA.

REVESTIMIENTOS

- R 1 - REVESTIMIENTO CONTINUO DE MICROCEMENTO, e= 5 cm. ACABADO LISO Y TEXTURA SUAVE.
- R 2 - POLIESTIRENO EXTRUIDO XPS, DANOPREN TR 60
- R 3 - ZÓCALO PERIMETRAL, BANDA DE ESPUMA DE POLIETILENO.
- R 4 - RODAPIE DE ACERO GALVANIZADO EMBEBIDO EN EL MICROCEMENTO, EN FORMA DE U

CUBIERTA

- C 1 - BANDEJA DE ZINCITANIO VENTILADA, e = 0,7 mm DE UNA PIEZA, EN BANDEJA DE 580 mm ENTRE EJES, UNIÓN MEDIANTE ENGATILLADO DOBLE.
- C 2 - PESEBRE DE ZINCITANIO DE SECCIÓN RECTANGULAR, OCULTO.
- C 3 - FORMACIÓN DE ALBARDILLA Y FRENTE CON CHAPA PLEGADA DE ZINCITANIO
- C 4 - TABLERO HIDRÓFUGO, e= 30 mm.
- C 5 - POLIESTIRENO EXTRUIDO XPS FIJADO POR LA PARTE INFERIOR CON TABLERO TIPO FRISO ABETO.



DETALLE - 1

DETALLE - 2

