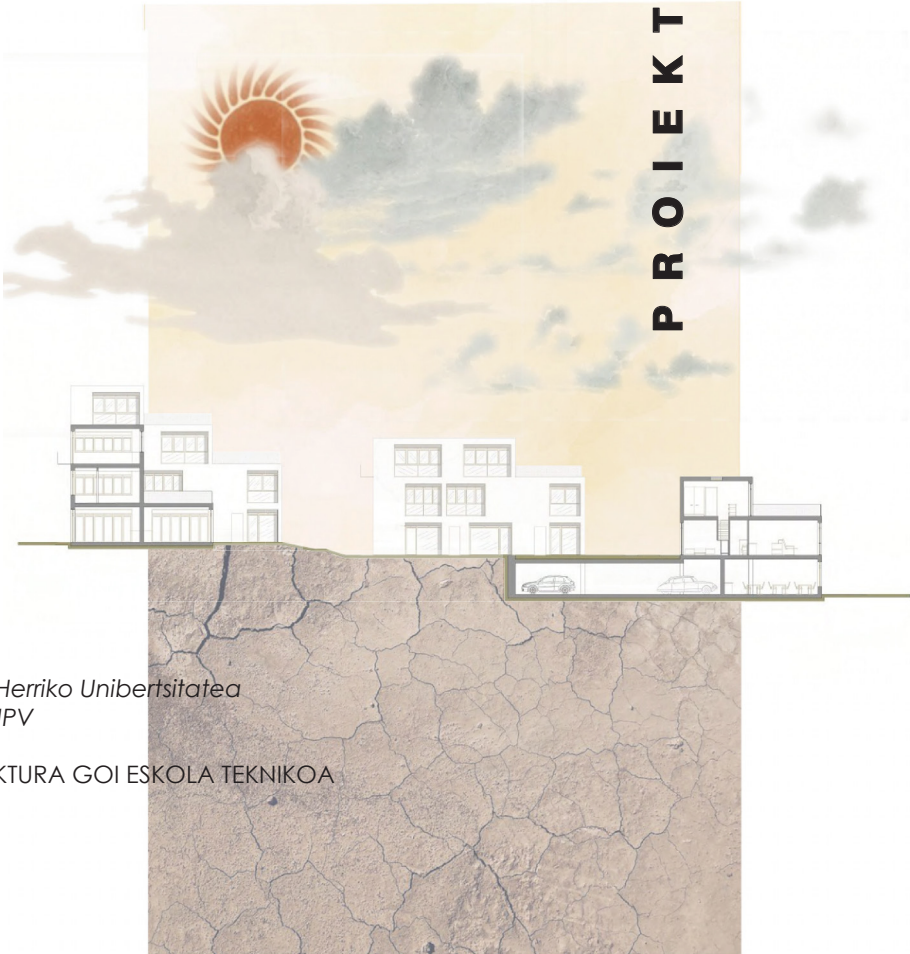


PROIEKTUAK IV



*Euskal Herriko Unibertsitatea
EHU / UPV*

ARKITEKTURA GOI ESKOLA TEKNIKOA

PROIEKTUAK IV

30 ETXEBIZITZA OLABERRIAN

Arkitektura Goi Eskola Teknikoa

2022/23



Universidad del País Vasco Euskal Herriko Unibertsitatea

KREDITUAK

Irakasleak:

Ezequiel Collantes Gabela (koord.)

Ainara Sagarna Aranburu

Aritz Díez Oronoz

Maketazioa:

Leire Ucin Zubeldia

Argitaratutako proiektuen egileak:

Amaia Arriola Garaizar

Andrea Bravo Lopetegi

Garazi Ostolaza Sesma

Irati Madariaga Sáinz

Irune Kangji Arrugaeta Arostegi

Jasone Juaristi Ansa

Irati Jian Zarranz Arruabarrena

Paule Etxebarria Abad

ISBN:

978-84-09-55775-2

AURKIBIDEA

- 5 Olaberria
- 6 Ariketaren azalpena
- 10 Bidaia. Amsterdam
- 15 Ikasleen ariketak

OLABERRIA

1954



1983



1997



2002



2008



2022



ARIKETAREN AZALPENA

Suburbanizazioa, hiri garaikearen hazkunde eta berrantolaketa espaziala deskribatzen duen terminoa da. Automobilaren eta errepide sistema zabala-
ren hedapenaren eraginez, hainbat erabilera (komertzialak, industrialak edo bizitokiak) hiri trinkotik kanpo kokatzen joan zaizkigu. Egoitza guneen kasuan, landa-eremuaren abantaila estetikoek gozatzeko aukera ematen duten aldiriak sortzen joan dira, hiri trinkotik kanpo bizi nahi duten pertsonen familia bakarreko edo binakako etxebizitzak eskainiz. Egoitza gune hauek hiri trinkotik kanpo kokatzen badira ere, honen mende egoten dira funtzionalki, zuzkidura eta zerbitzurik gabeko hiri-garapen monofuntzionalak baitira.

Gure lurraldearen kasuan, suburbanizazioak herri eta auzo txikietan eragin nabaria eduki du. 90.hamarkadatik aurrera, Durana (Araba), Muxika (Bizkaia) edo Olaberria (Gipuzkoa) bezalako guneetan dentsitate baxuko modelo suburbanoa kokatuz joan da. Egoitza gune suburbano berrien izaera hermetikoak eta monofuntzionalak herri txikien izaerarekin talka egin du gehienetan. Egoitza gune hauek ez dute balio izan herriguneen morfologia kontsolidatzeko, ezta erabilera eta zerbitzu berriak, edota kalitatezko espazio publiko berriak emateko ere. Auzo berri hauen hedapenaren ondorio nagusia, gure lurraldeko herri txikien suburbanizazioa izan da.





ARIKETAREN AZALPENA

Olaberria hartu dugu suburbanizazio prozesu honen ikerketa-kasu gisa.

Ariketaren erronka nagusia, Olaberriako herrigunearen dentsifikazioa eta kontsolidazioa izan da. Guztira 30 etxebizitza dituen dentsitate ertaineko auzo berri bat egitea eskatu dugu. Beti ere orubeak dituen ezaugarriak kontuan hartuta, ikasle bakoitzak, lekuaren analisiarekin eta aurretik finkatutako helburuekin bat datozen ordenazio eta etxebizitza tipologiak proposatzeko askatasuna izan du. Etxebizitez gain, merkataritza gunexiki bat (100 m²-ko dendatxo bat) eta auzotarren topagunea den zuzkidura txiki bat ere eskatu ditugu (goizez egunkaria irakurtzeko, arratsaldean haurrak jolasteko eta noizean behin auzotarrek jardun sozialak jasotzeko espazioa, 200 m²-koa).



BIDAIA. AMSTERDAM

Proiektuak III irakasgaiaren helburu nagusietako bat ikasleak bere proiektatze metodo propioa osatzea da. Hartarako, **funsezkoa da ikasleak bere kultura arkitektoniko propioa osatzen joatea**, gaur egungo mugimendu arkitektonikoak, iraganean sortu diren arkitekturen ezagutza eta arkitektura eredu ezberdinen esperientzia zuzen bat eskuratuz.

Helburu hau lortzeko zer ote da, arkitektura-bidaia baino hobeagoa? Ikasleak arkitektura bere dimentsio osoan ikusteko, bakoitzak bere lan egiteko modua osatuko dituen esperientziak eskuratzeko? Teodoro Anasagasti arkitekto bermearrak zioen arabera, ikasketak prozesu oro funtsean bidaia bat da. Hargatik "ikasle batek ez ditu bere ikasketak bukatuko, ezta bere ofizioaren zentzuzko ideia bat eskuratzeko bidaiatu arte: kanpoan biziz, giroz aldatuz, besteek egin dutena ikusiz". Gogoratu beharra baitago eraikinak ezin ditugula leku batetik bestera aldatu eta, Bruno Zevik bere "Saper vedere l'architettura" liburu ospetsuan azaldu zuen modura, arkitekto norbera dela arkitekturaren ezagutza sakon baten bila lekualdatu behar dena, eraikinen esperientzia biziaren bila bidaiatuz.

Zentzuz lekualdatu, argitu beharra dago, **arkitektoaren bidaia ez baita gaur egun modan jarri den jendetza-turismoaren tankerakoa**. Turismo dinamikek ezartzen dituzten "ikusi beharreko" tokien aldean – bidaiaren logika ekonomikoaren aurrean –, arkitektoak "ikusi nahi" dituen lekuak lehenetsi behar ditu: bidaia bere behar eta mailara antolatuz, ezagutu nahi dituen arkitekturekin izango dituen topaketak zentzuzko ordena batean atonduz, azken finean, bidaia arkitekturaren ideia bat osatzeko antolatzen duen erakusketa batean bilakatuz.

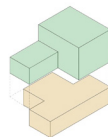
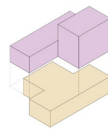
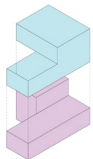
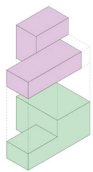
Hargatik, 2022-2023 ikasturte honetan Amsterdam hiriraino lekualdatu gara aste batez etxebizitza auzoak ardatz dituen bidai bat egiteko.







- 16 **AMAIA** *Arriola*
- 18 **ANDREA** *Bravo*
- 20 **GARAZI** *Ostolaza*
- 22 **IRATI** *Madariaga*
- 24 **IRUNE** *Arrugaeta*
- 26 **JASONE** *Juaristi*
- 28 **JIAN** *Zarranz*
- 30 **PAULE** *Etxebarria*





ANDREA Bravo



A. TIPOA
2 loggia B:02
88 m²



3 loggia B:11
100 m²



3 loggia B:21
100 m²



B. TIPOA
2 loggia B:03
88 m²



3 loggia B:11
100 m²



3 loggia B:21
100 m²



C. TIPOA
2 loggia B:03 + Corridoio
100 m²



2 loggia B:11
100 m²



B. TIPOA
2 loggia B:03
88 m²



D. TIPOA
1 loggia B:11
100 m²



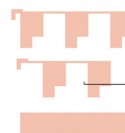
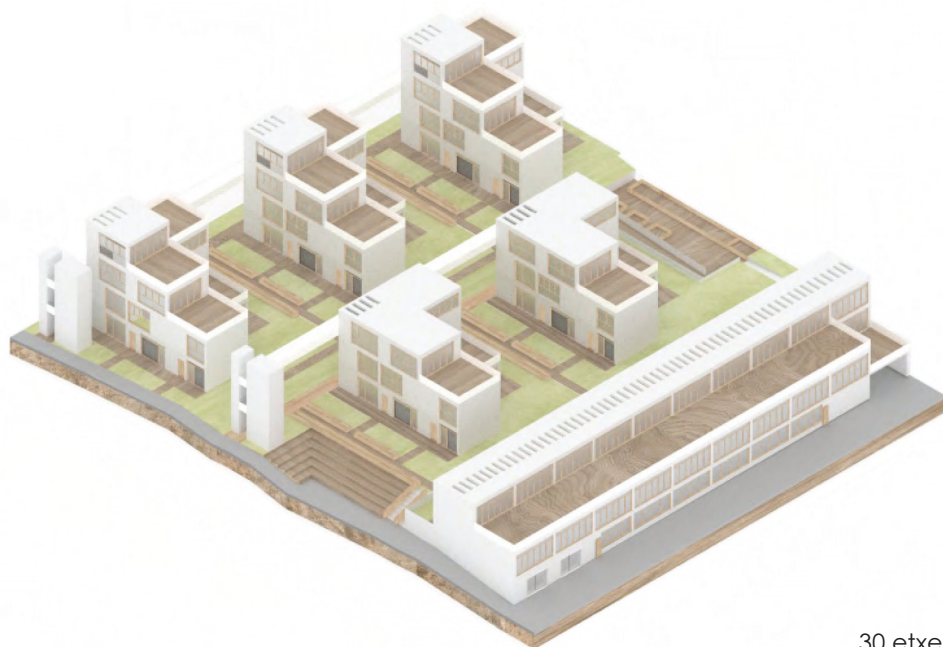
D. TIPOA
1 loggia B:21
100 m²





GARAZI Ostolaza





IRATI Madariaga



BEHE-SOLAIRUA/ PARKING



1. SOLAIRUA



2. SOLAIRUA



BEHE-SOLAIRUA/ PARKING



1. SOLAIRUA



2. SOLAIRUA



BEHE 1.ºN. AIDIA/ PARKING



1.ºN. AIDIA



2.ºN. AIDIA



BEHE-SOLAIRUA



1. SOLAIRUA



BEHE-SOLAIRUA

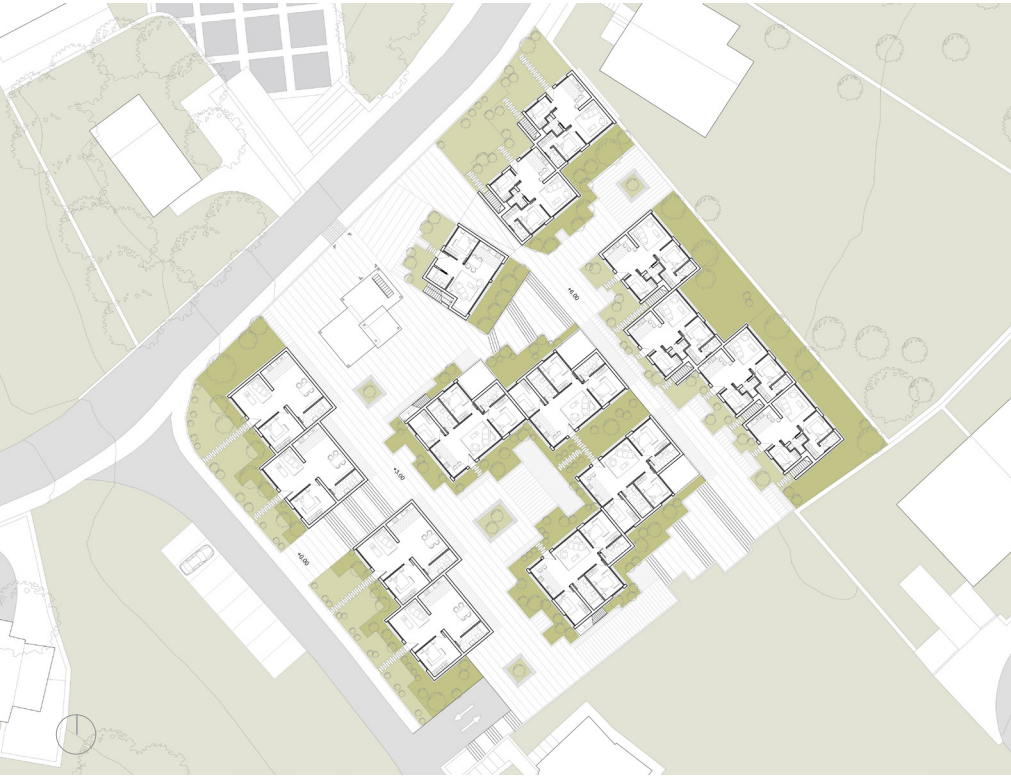


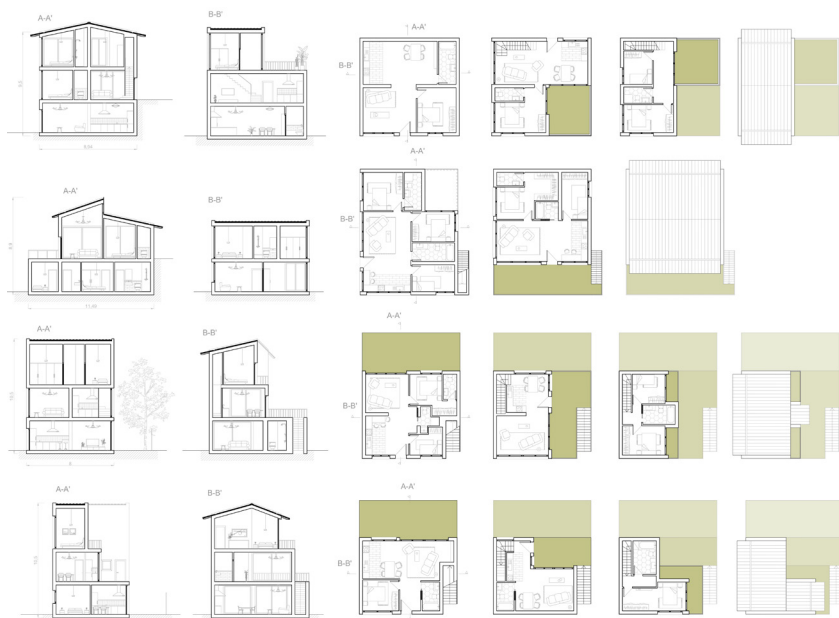
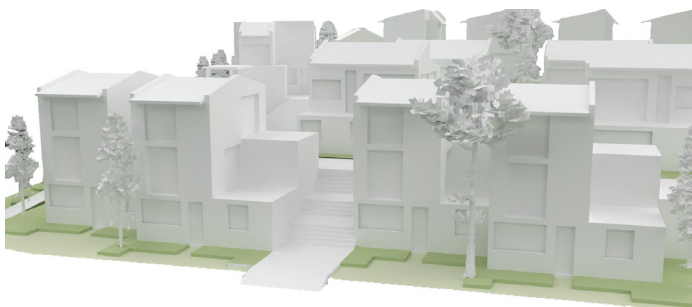
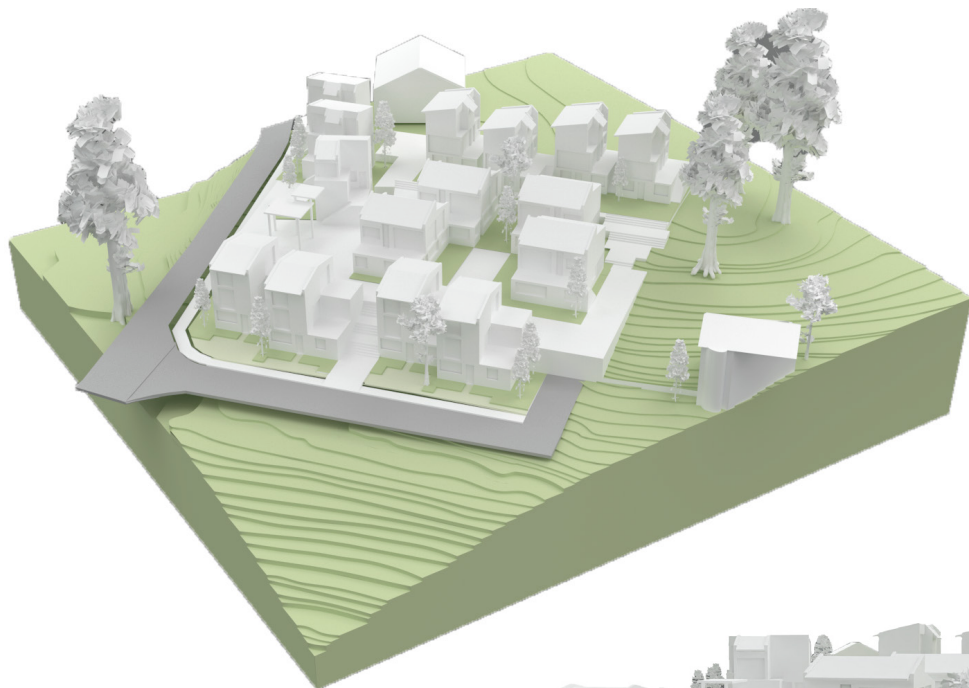
1. SOLAIRUA

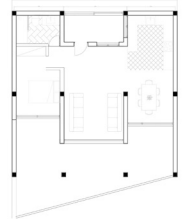
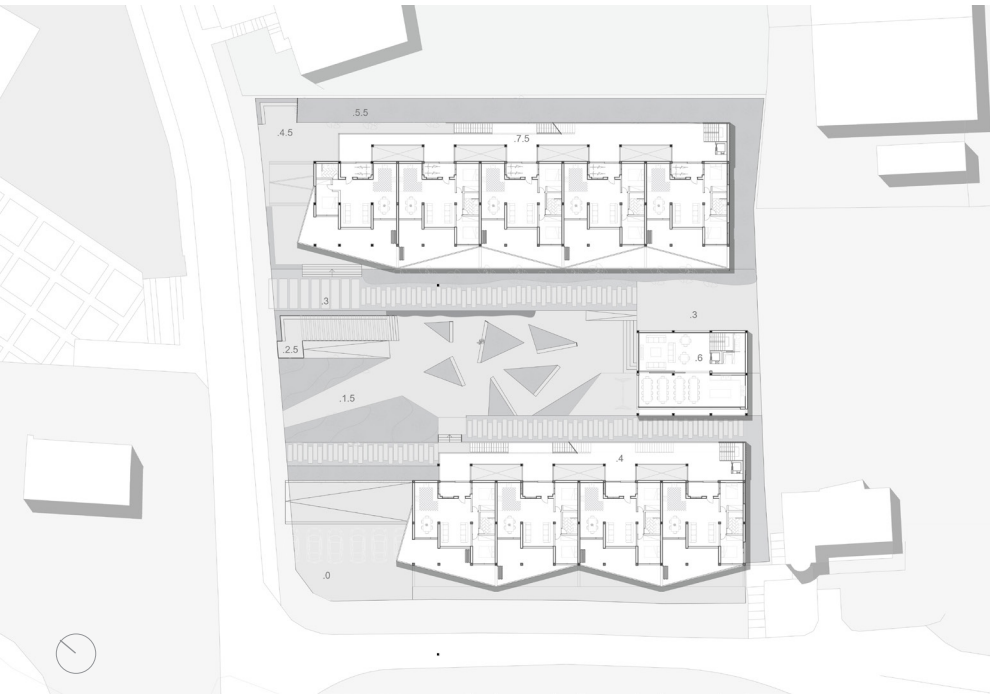


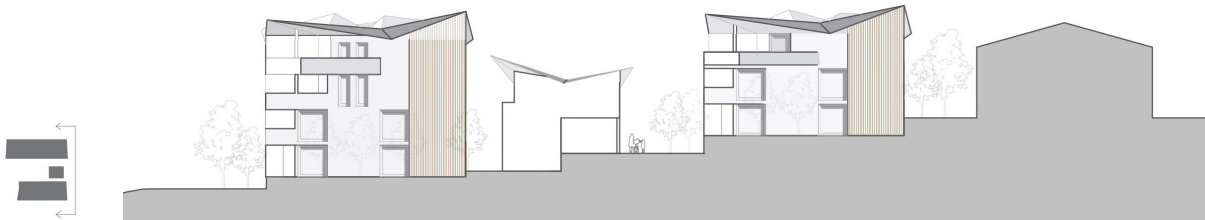
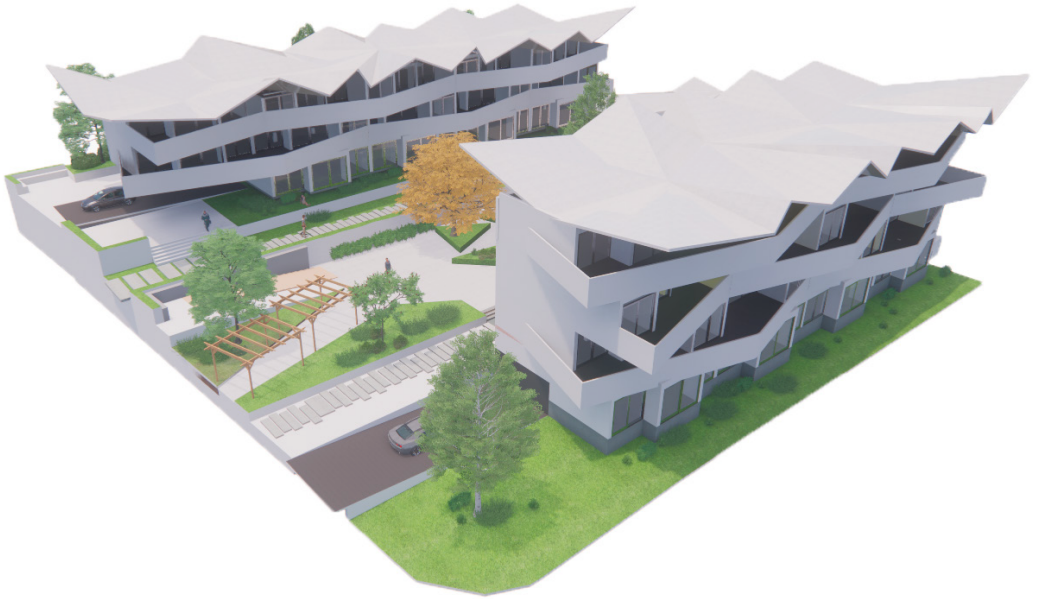
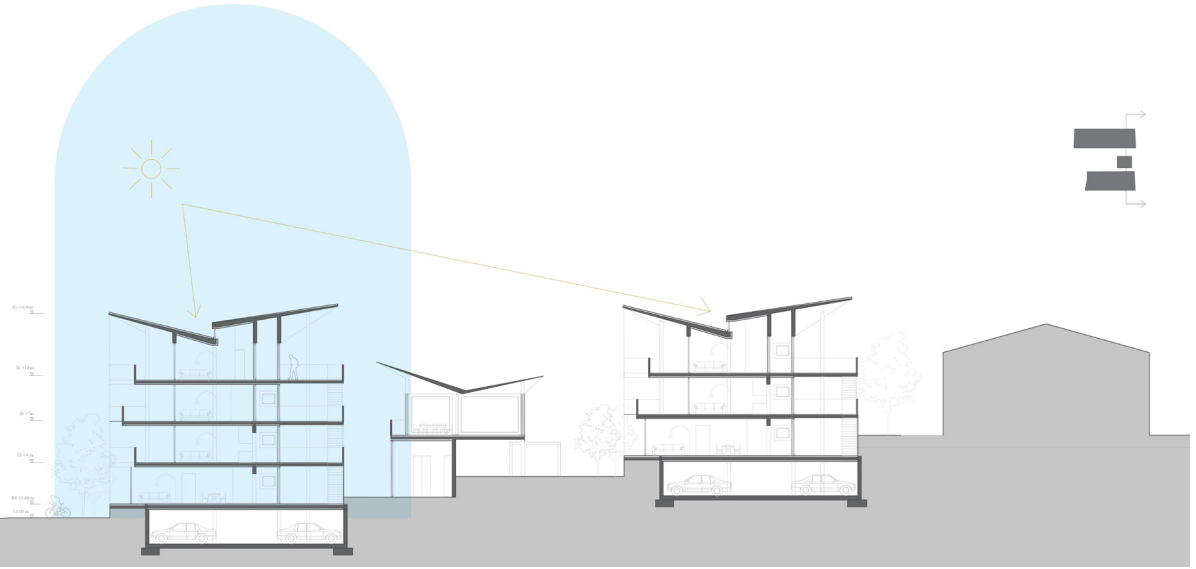
30 etxebizitza Olaberrian

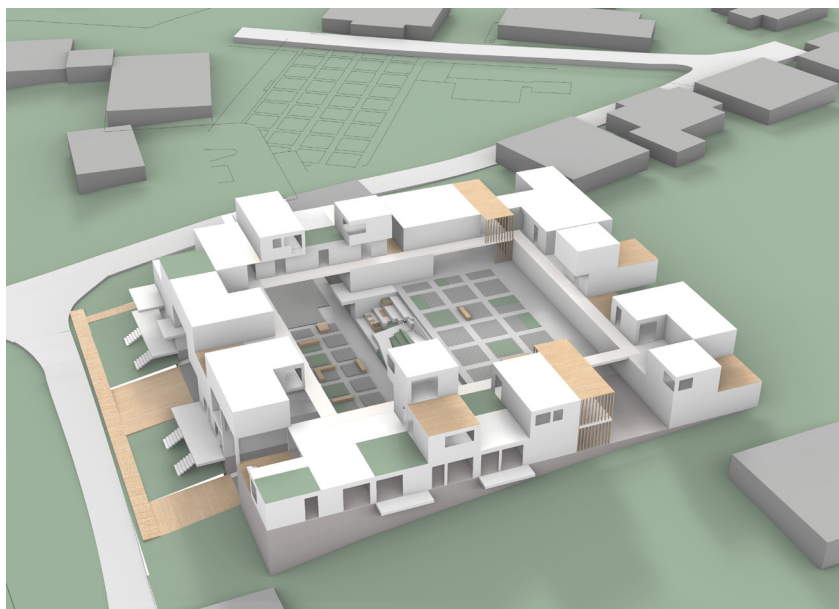
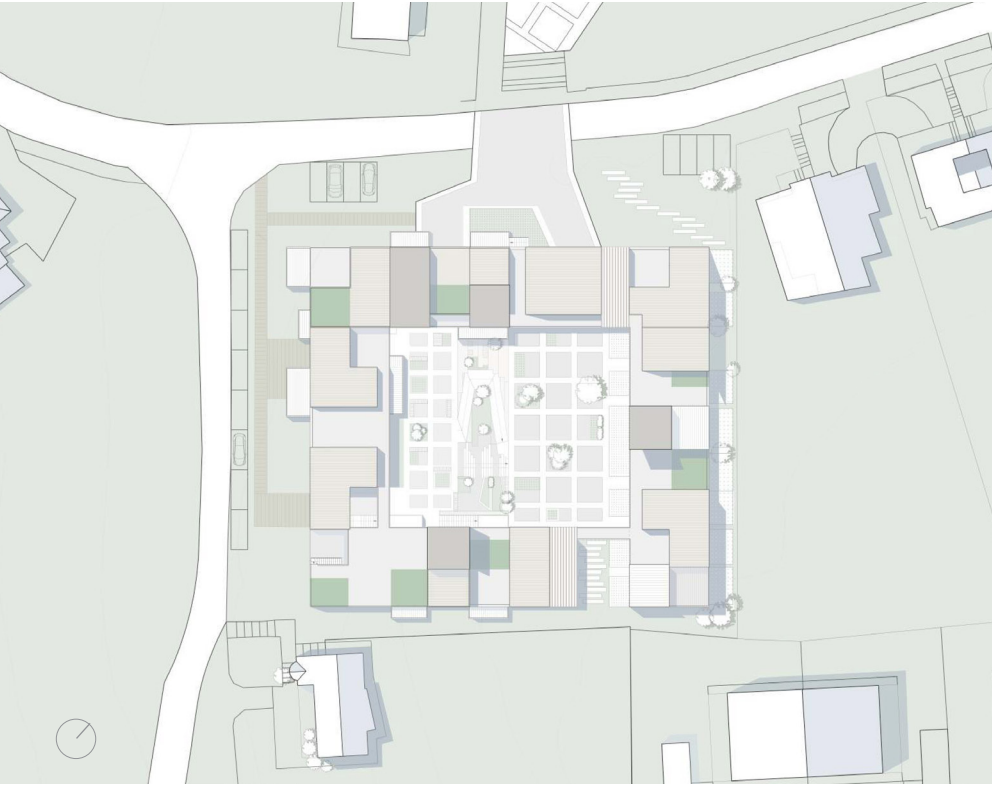
IRUNE Arrugaeta

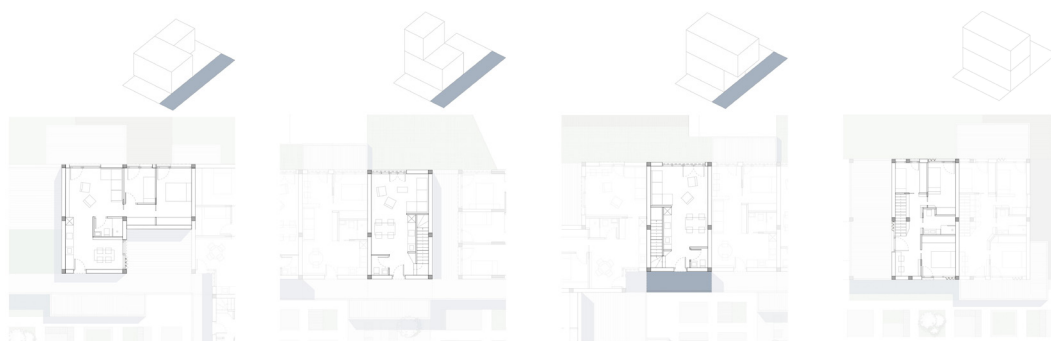
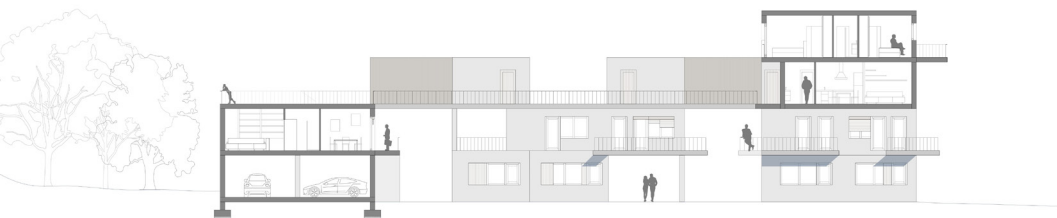
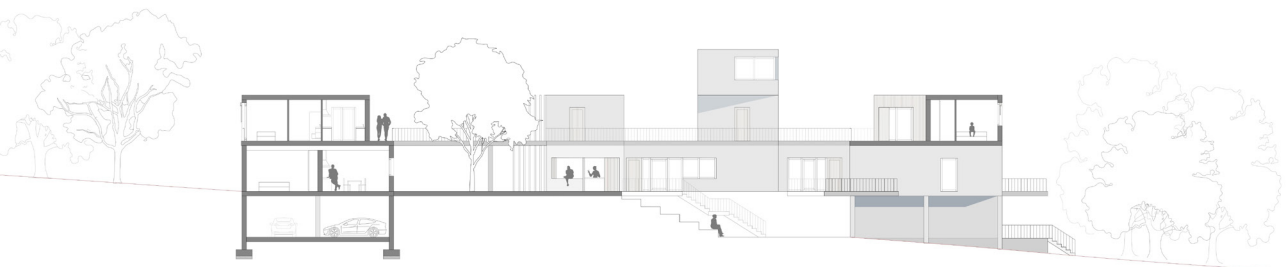












PAULE Etxebarria

