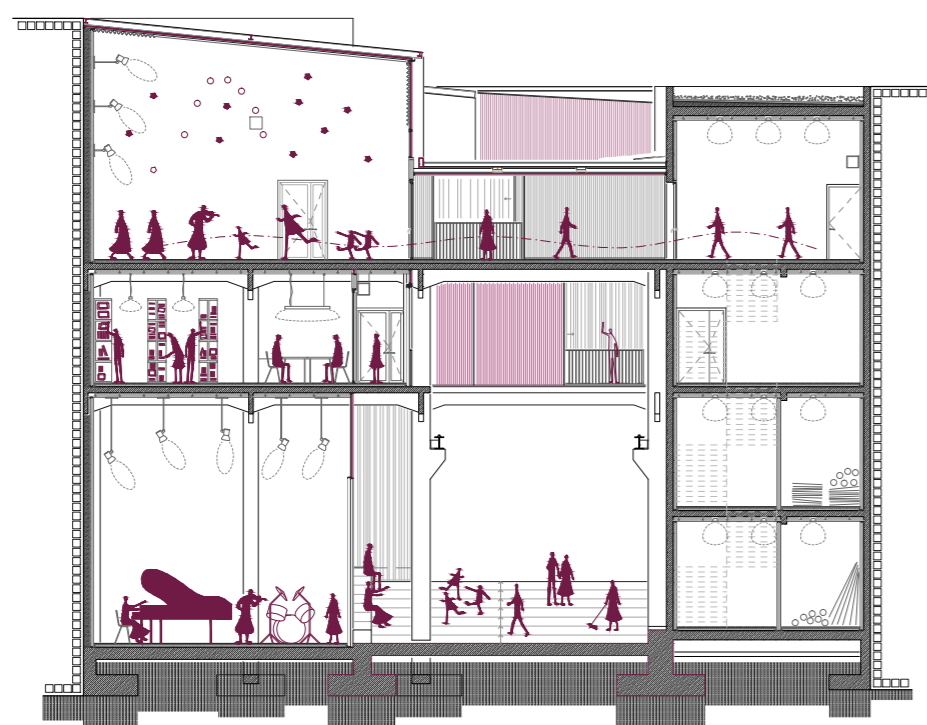
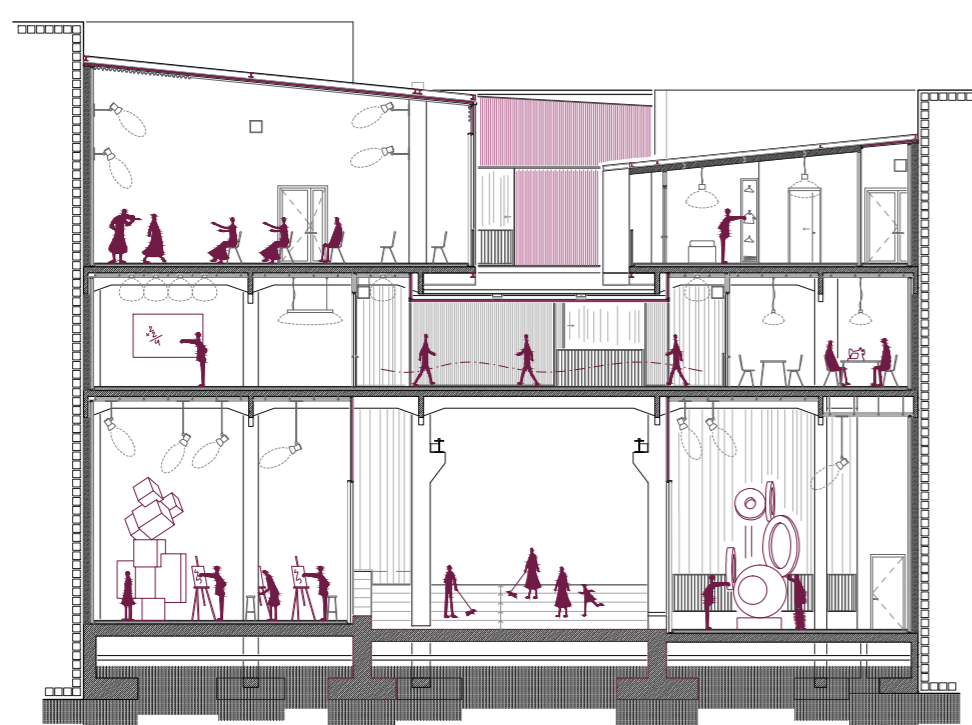




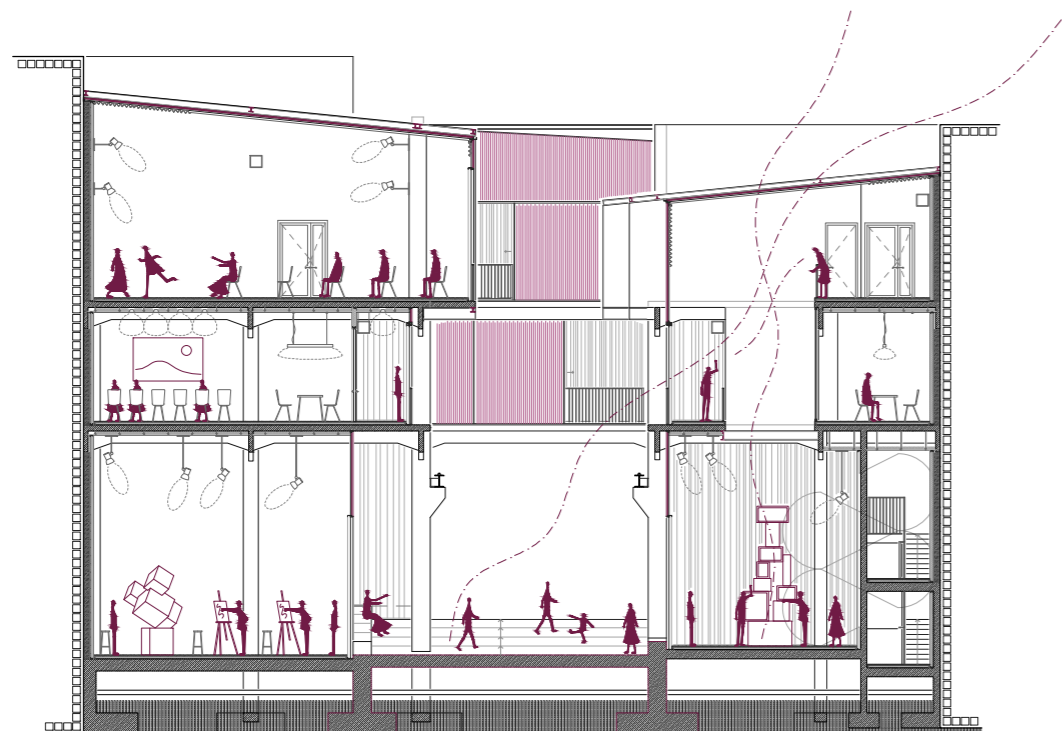
e1:250 // + ebaketa 1 (eb3)



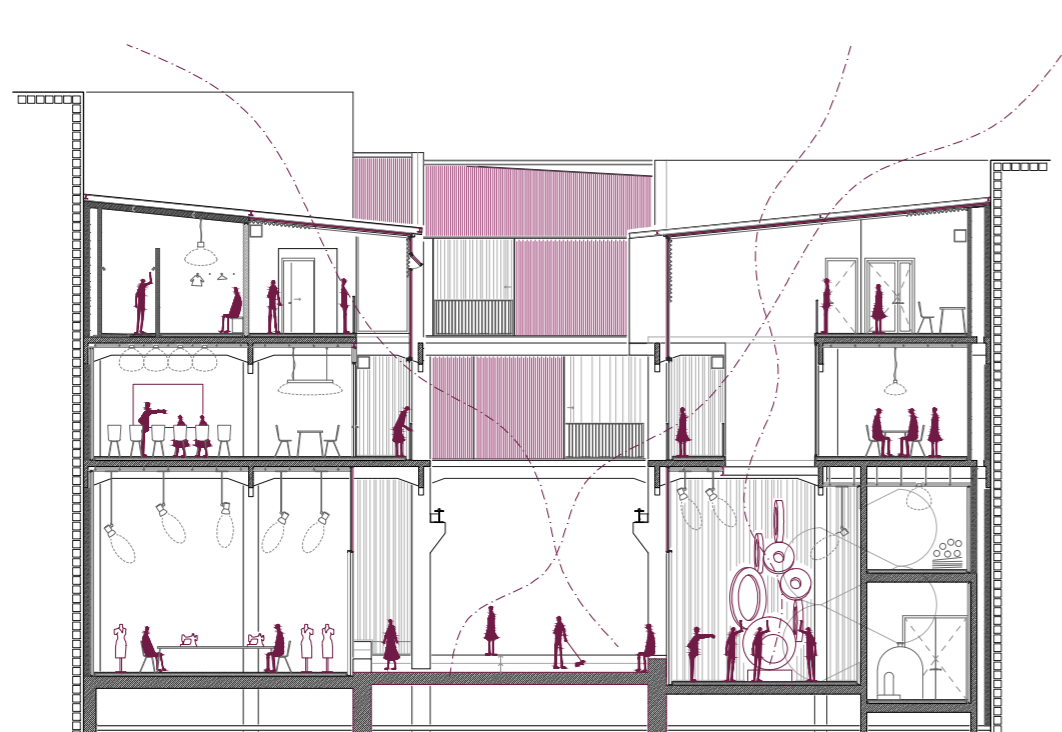
e1:250 // + ebaketa 2 (eb4)



e1:250 // + ebaketa 3 (eb5)



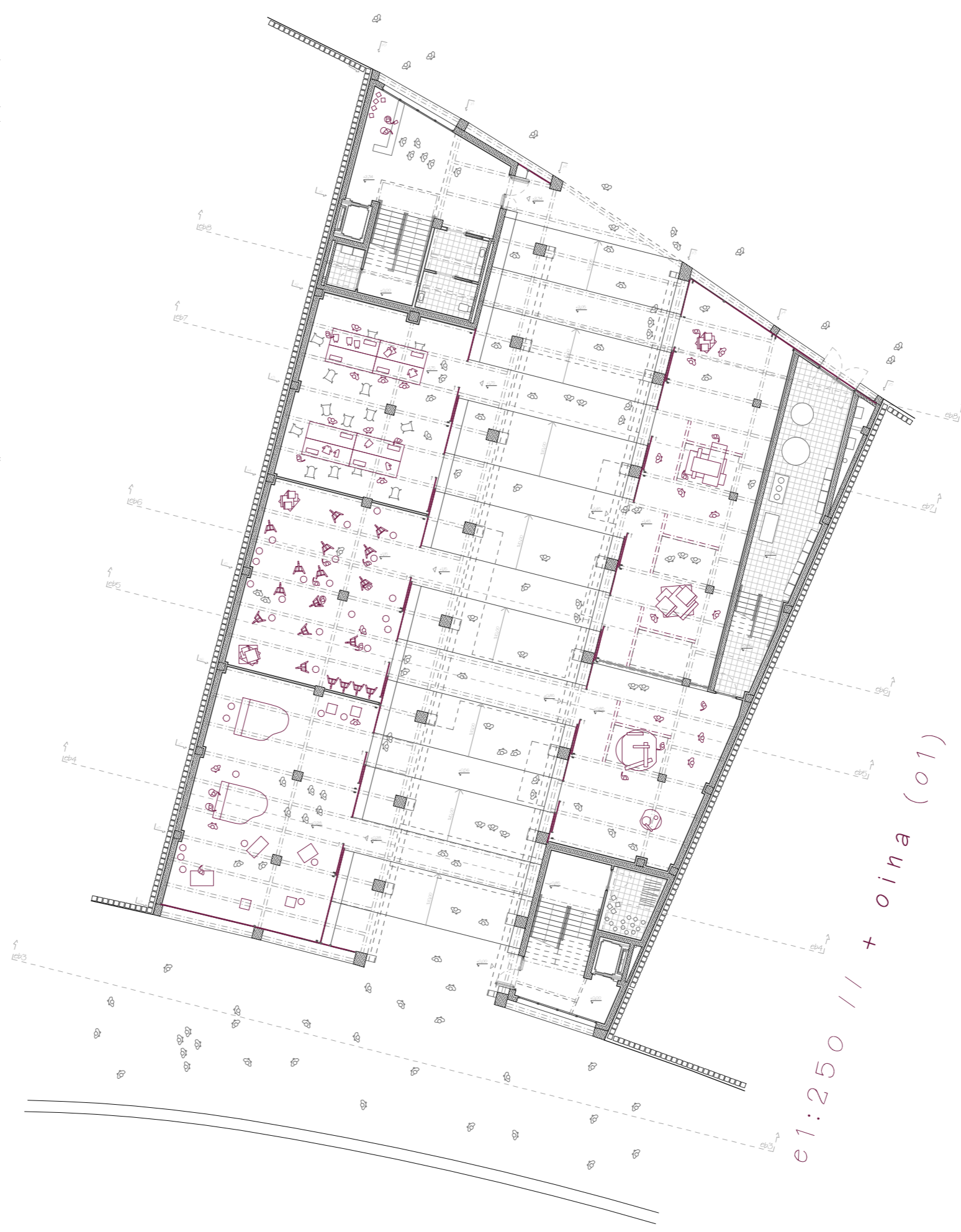
e1:250 // + ebaketa 4 (eb6)



e1:250 // + ebaketa 5 (eb7)



e1:250 // + ebaketa 6 (eb8)



e1:250 // + oina (o1)



e1:250 // + oina (o2)



e1:250 // + oina (o3)

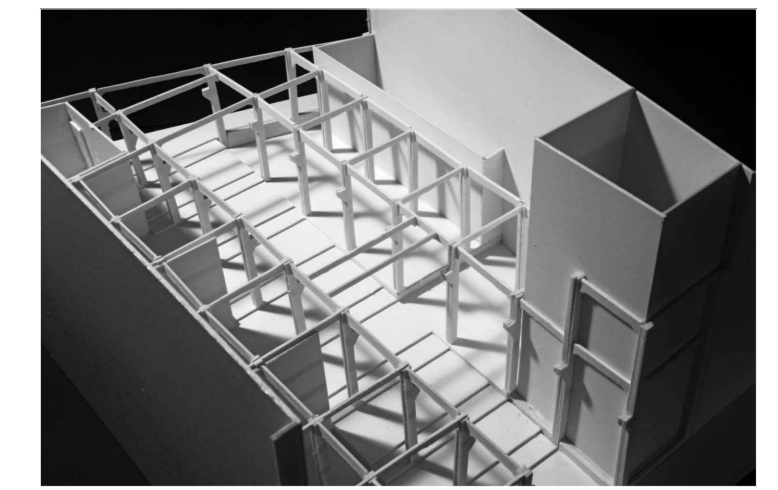
+ kale sekuentzia (p8t1)

+ Ondoren, panel bat eskaintzen zaio proiektuaren elementu egiturazale nagusiar: kalea. Bertan, kalean zehar ematen diren espazio eta akomodazio aldaketak ikus daitezke.

+ Maketan ere argiztapena lortzeko erabili diren patioen balio antzeman daiteke, argi eta itzal jokoak kalean zehar baitaude.

+ Kalearen garrantzia egiturak eta fatxadak ere azpimarratzen dute:

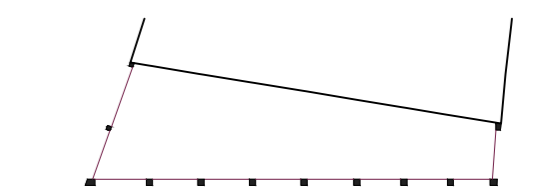
- + 1 egitura kaletik ikus daitekeelako,
- + 2 kalearen maldan zeharkako egitura baten habeketa eteten baita,
- + 3 polikarbonatozko fatxada maldan eteten denean irekitzen baita, leihoak sortuz,
- + 4 behe solairuko tallerren sarrerak ez daudelako paretan, eta taller batetik bestera joateko kalea igarotzea beharrezkoa delako,
- + eta 5 goiko solairustako espazioak kalearen inguruan jokatzen dutelako, zirkulazioak haren inguruan sortuz edo espazioak bertara sartu-irterez.



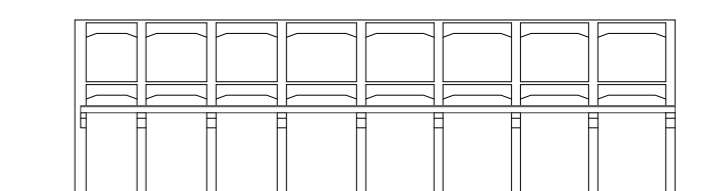
+ egitura erakustea



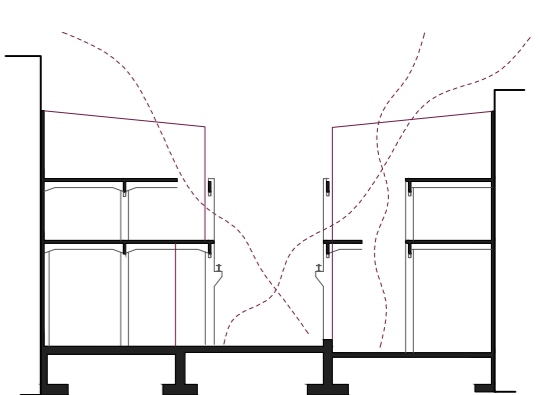
+ kale sekuentzia



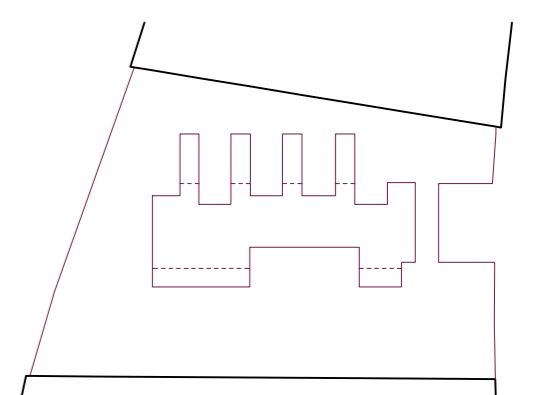
// + kale berria



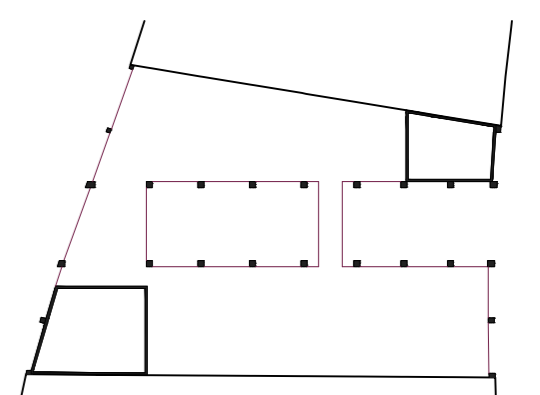
// + egitura erakutsi



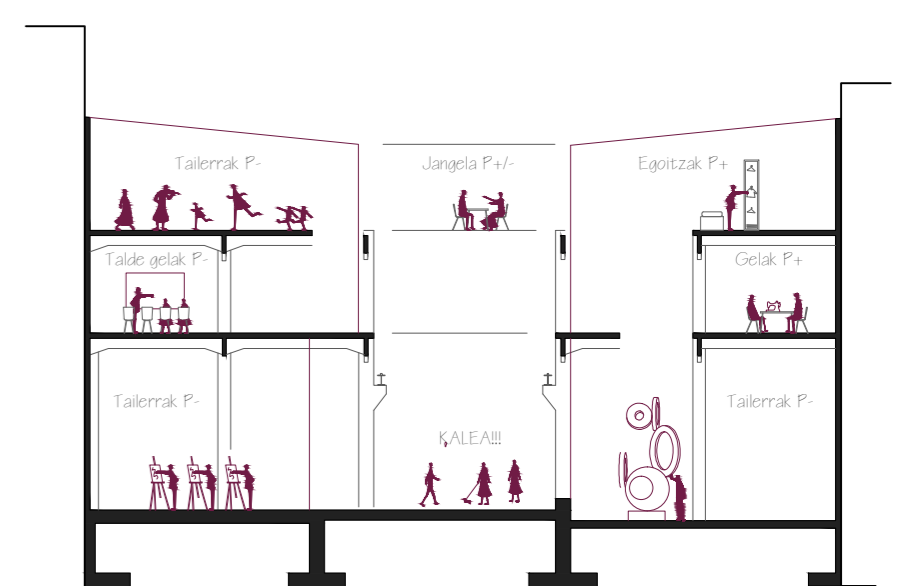
// + argiztapena patioekin



// + aldaketak kalean zehar



// + materialtasuna



e1:300 // + esk. funtzional // + pribazitate maila