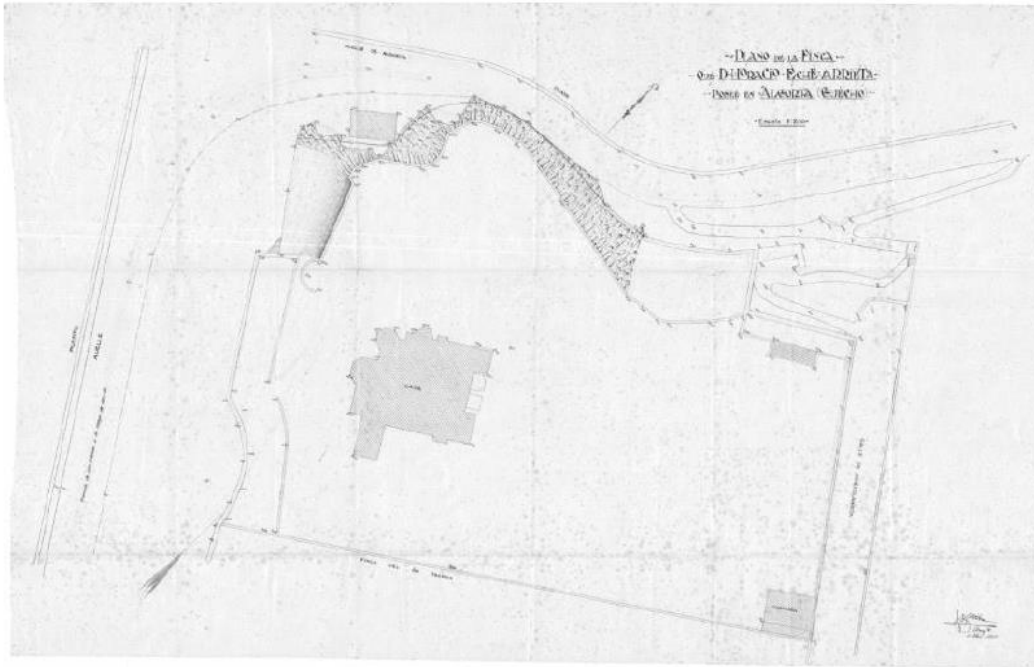
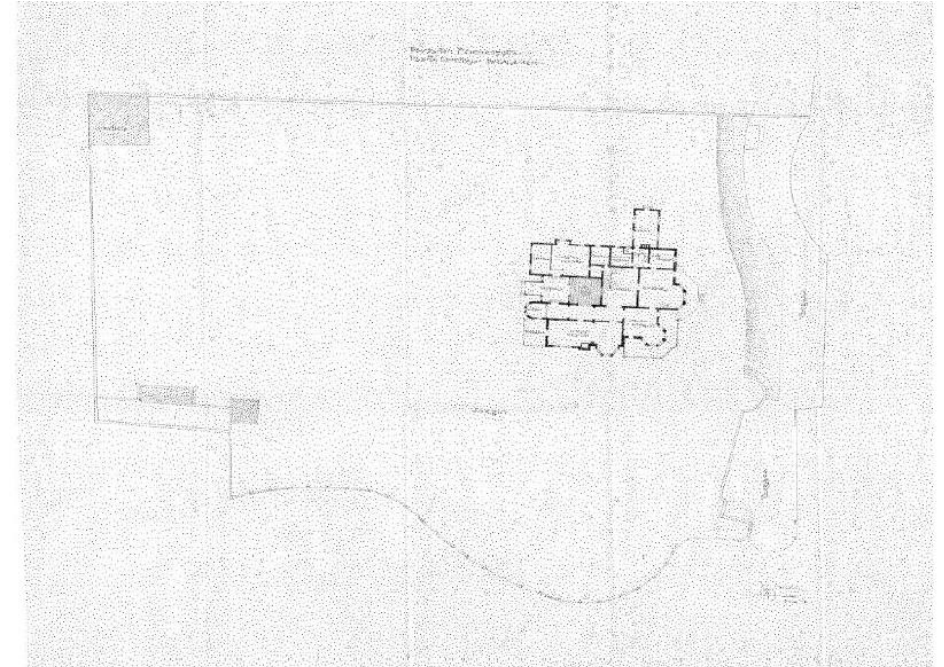


GALERÍAS DE PUNTA BEGOÑA



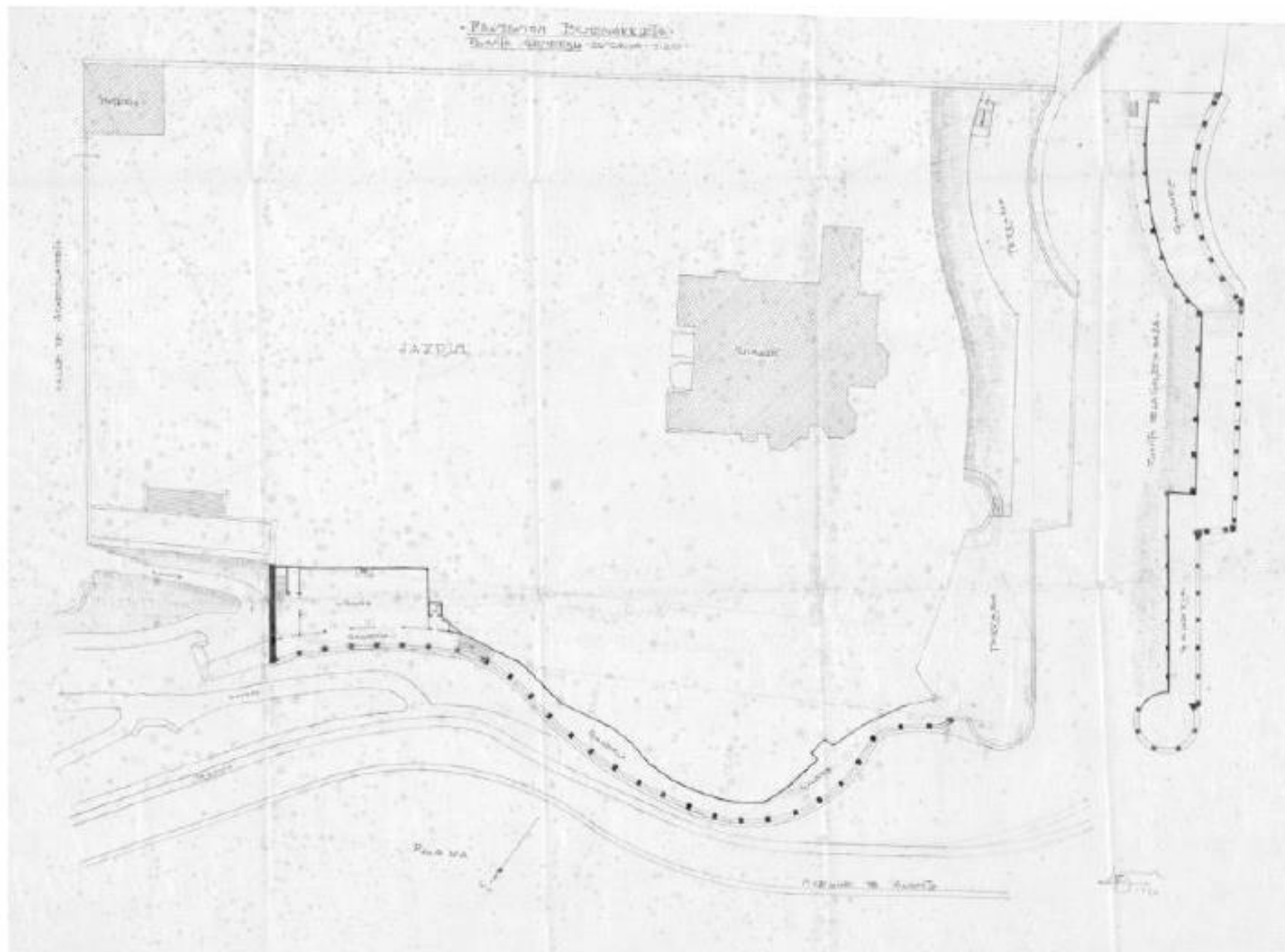
ESTADO PREVIO DE LA FINCA

Archivo Municipal de Bilbao



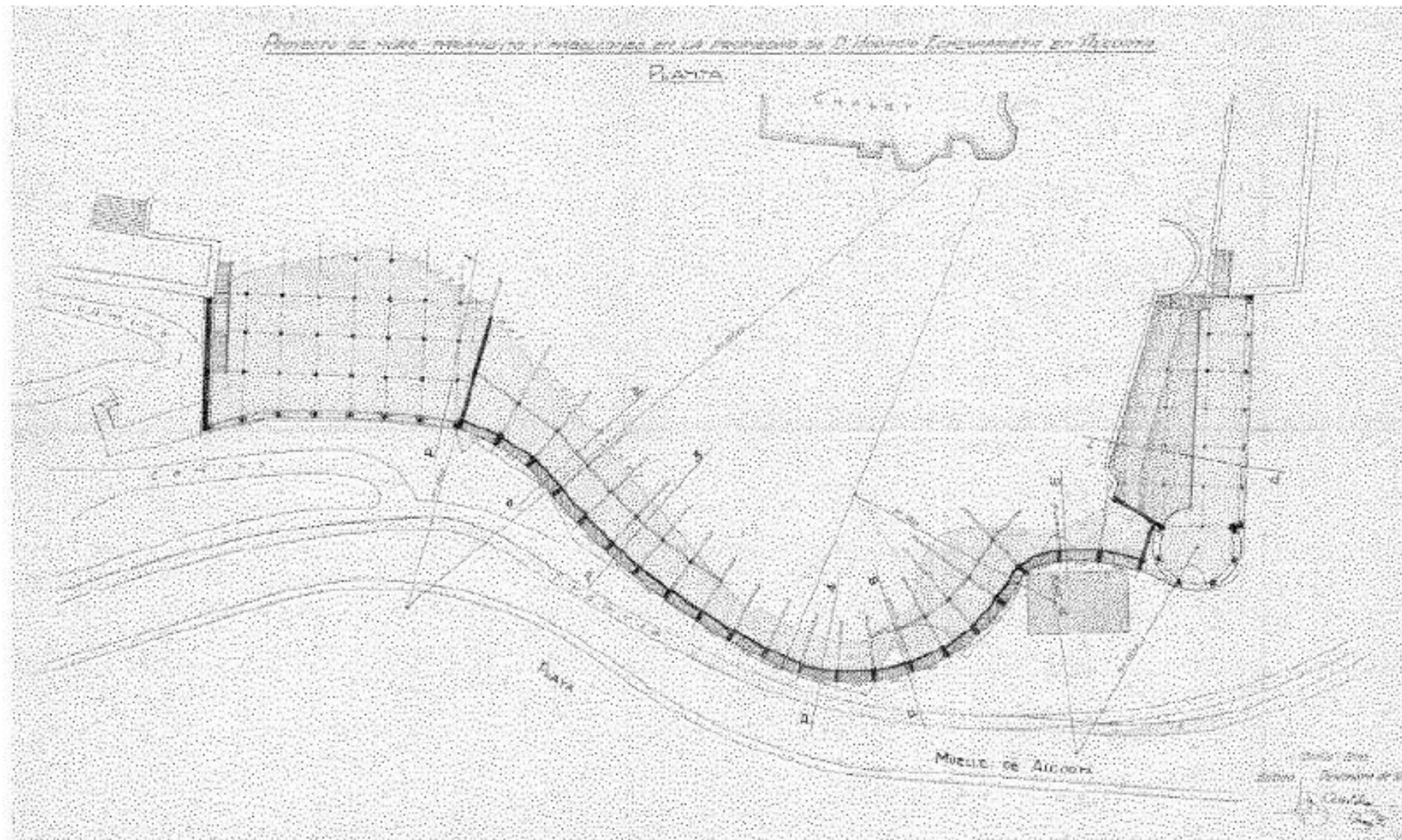
PLANO GENERAL DE LA PARCELA

Archivo Municipal de Bilbao



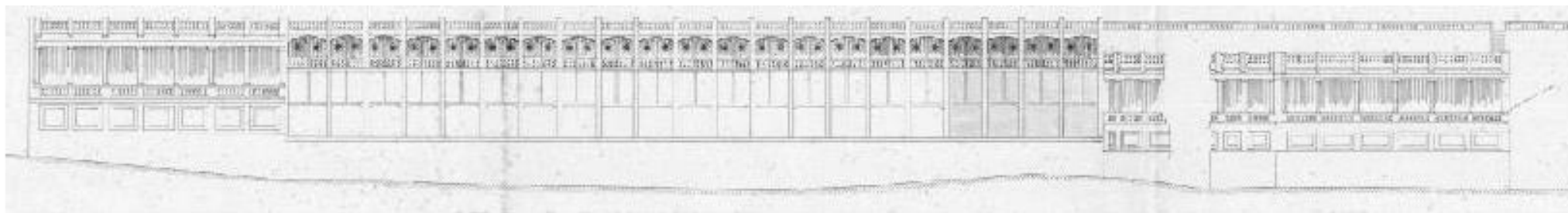
PLANTA DE LAS GALERÍAS

Archivo Municipal de Bilbao



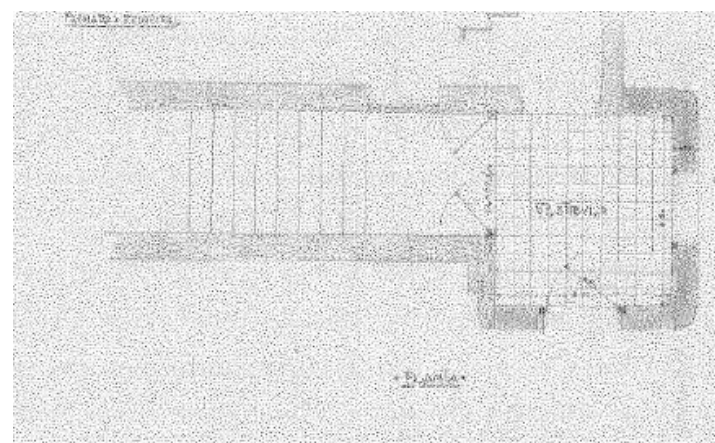
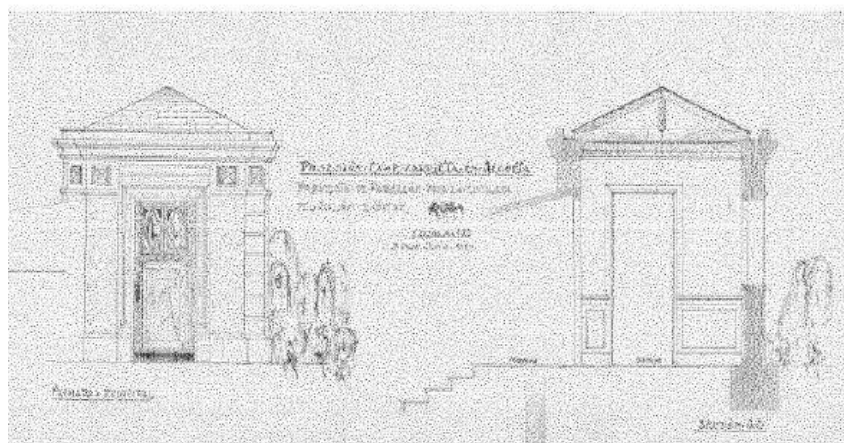
PLANTA DEL MURO-PARAMENTO Y PABELLONES

Archivo Municipal de Bilbao



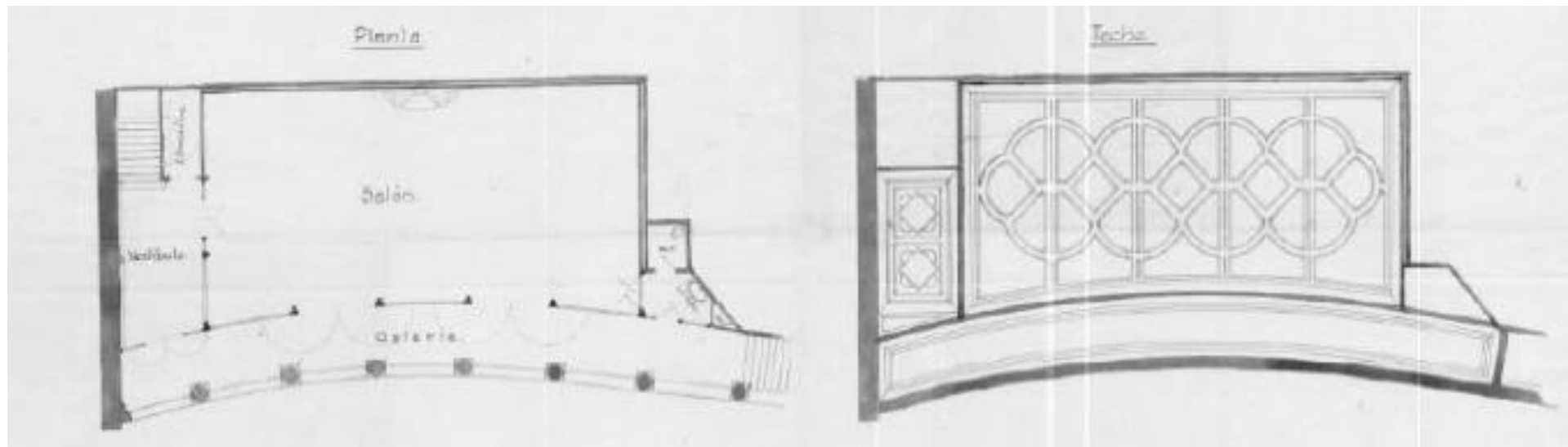
ALZADO Y SECCIONES DEL MURO-PARAMENTO

Archivo Municipal de Bilbao



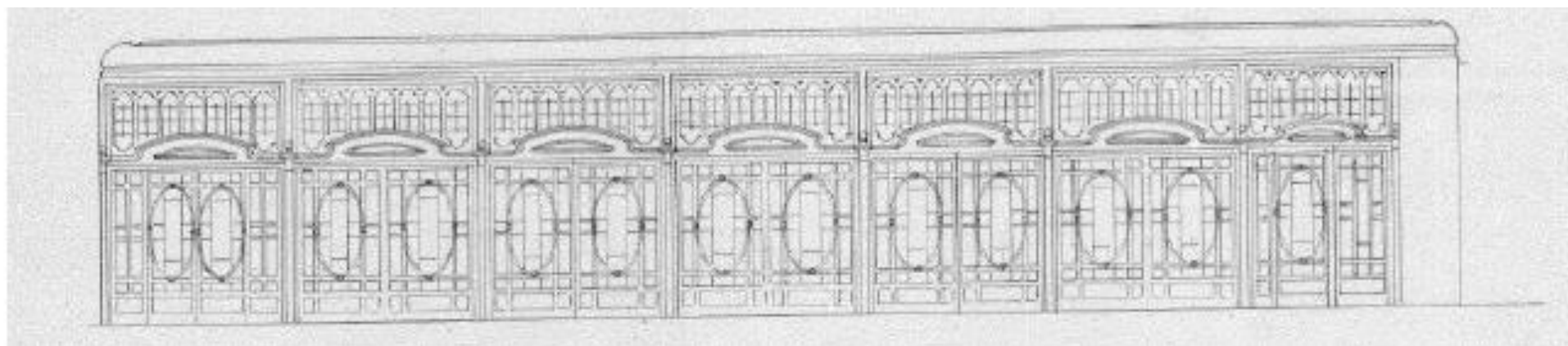
PABELLÓN DE ACCESO A LA ESCALERA DEL SALÓN

Archivo Municipal de Bilbao



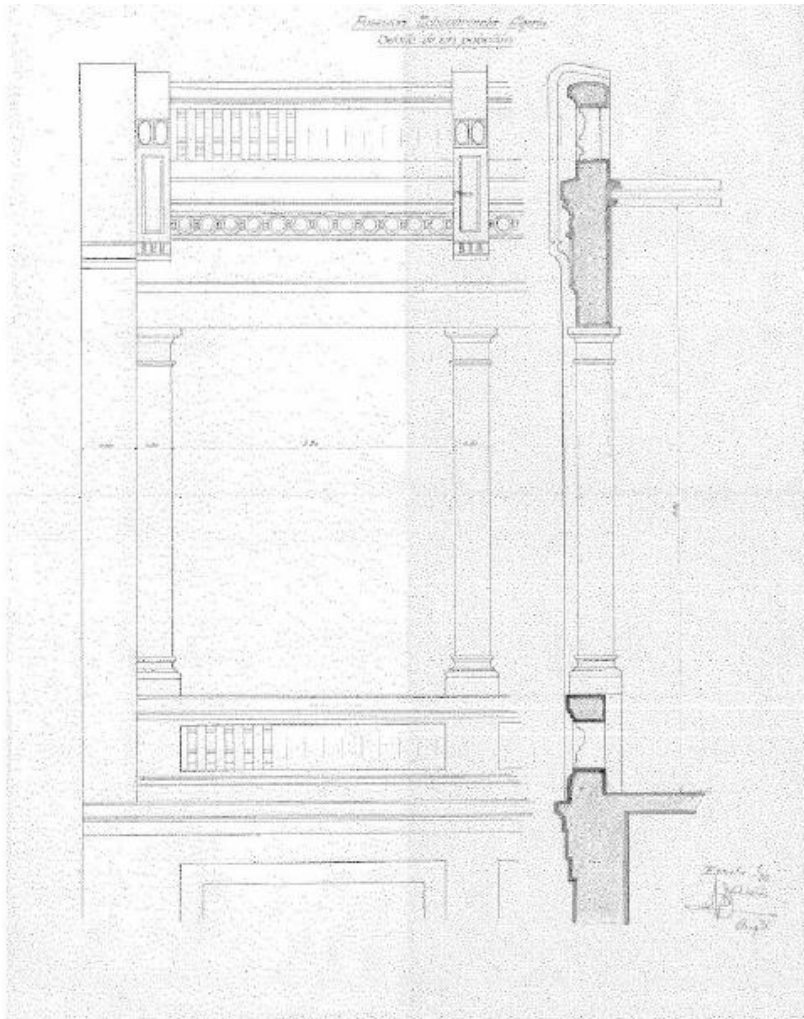
DETALLE DE LA PLANTA Y EL TECHO DEL SALÓN

Archivo Municipal de Bilbao

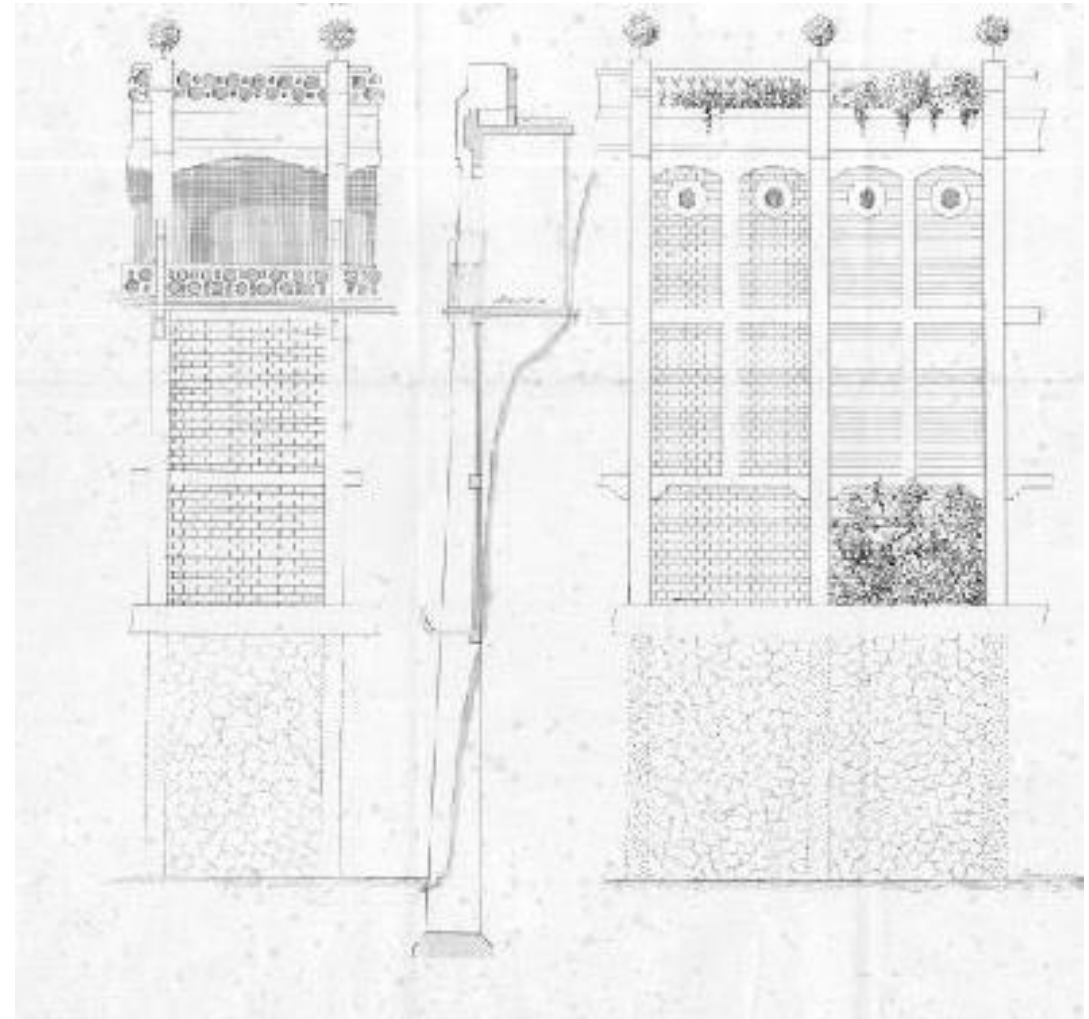


ENSAMBLAJE DEL CIERRE DEL SALÓN

Archivo Municipal de Bilbao

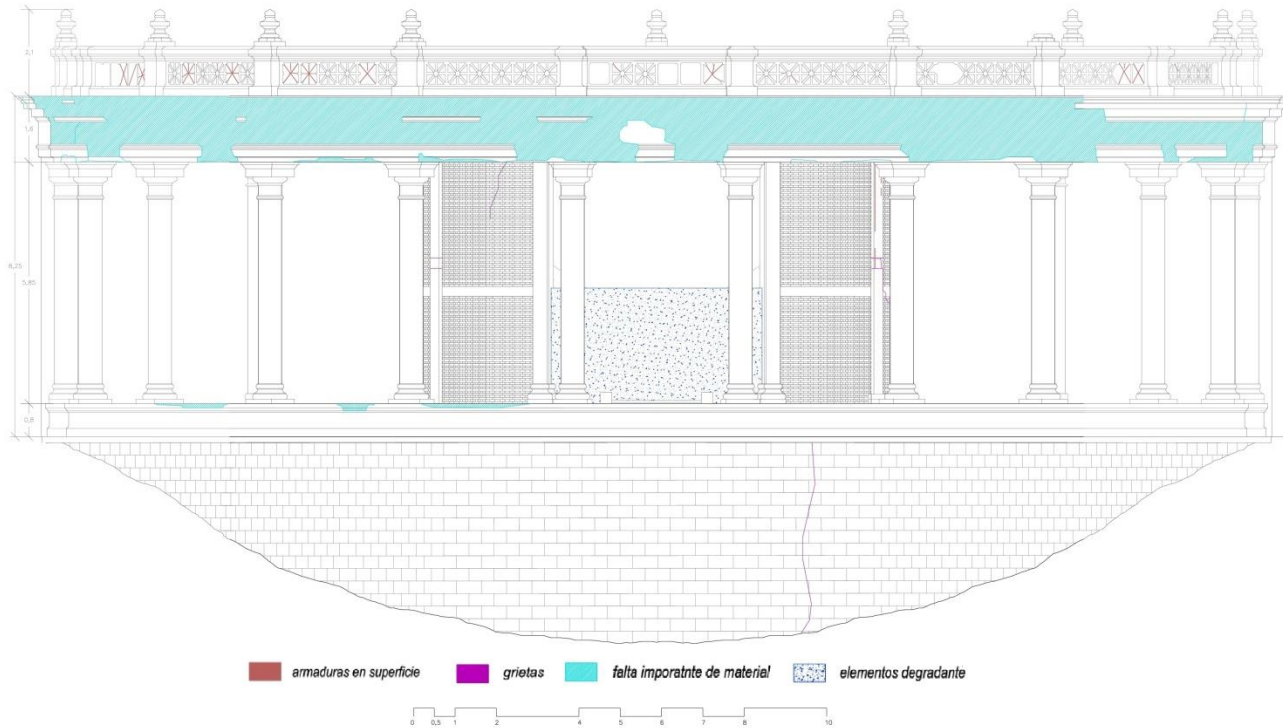


DETALLE DE LA CRUJÍA
Archivo Municipal de Bilbao



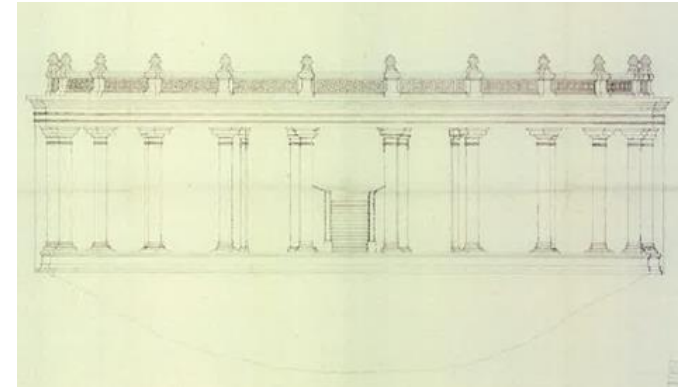
ALZADOS DE LA CRUJÍA
Archivo Municipal de Bilbao

GALERÍA DE VISTA ALEGRE



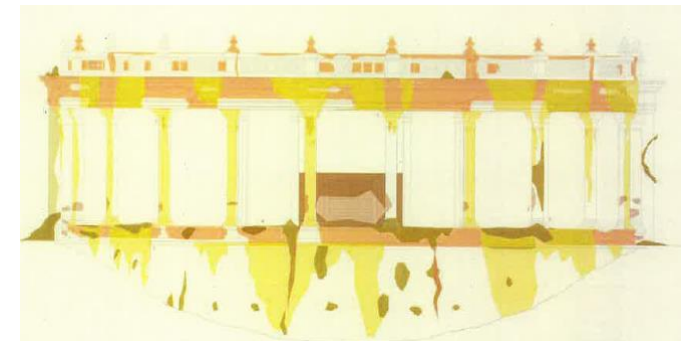
FACHADA PRINCIPAL CON PATOLOGÍAS

Archivo Municipal de Zarauz



FACHADA PRINCIPAL

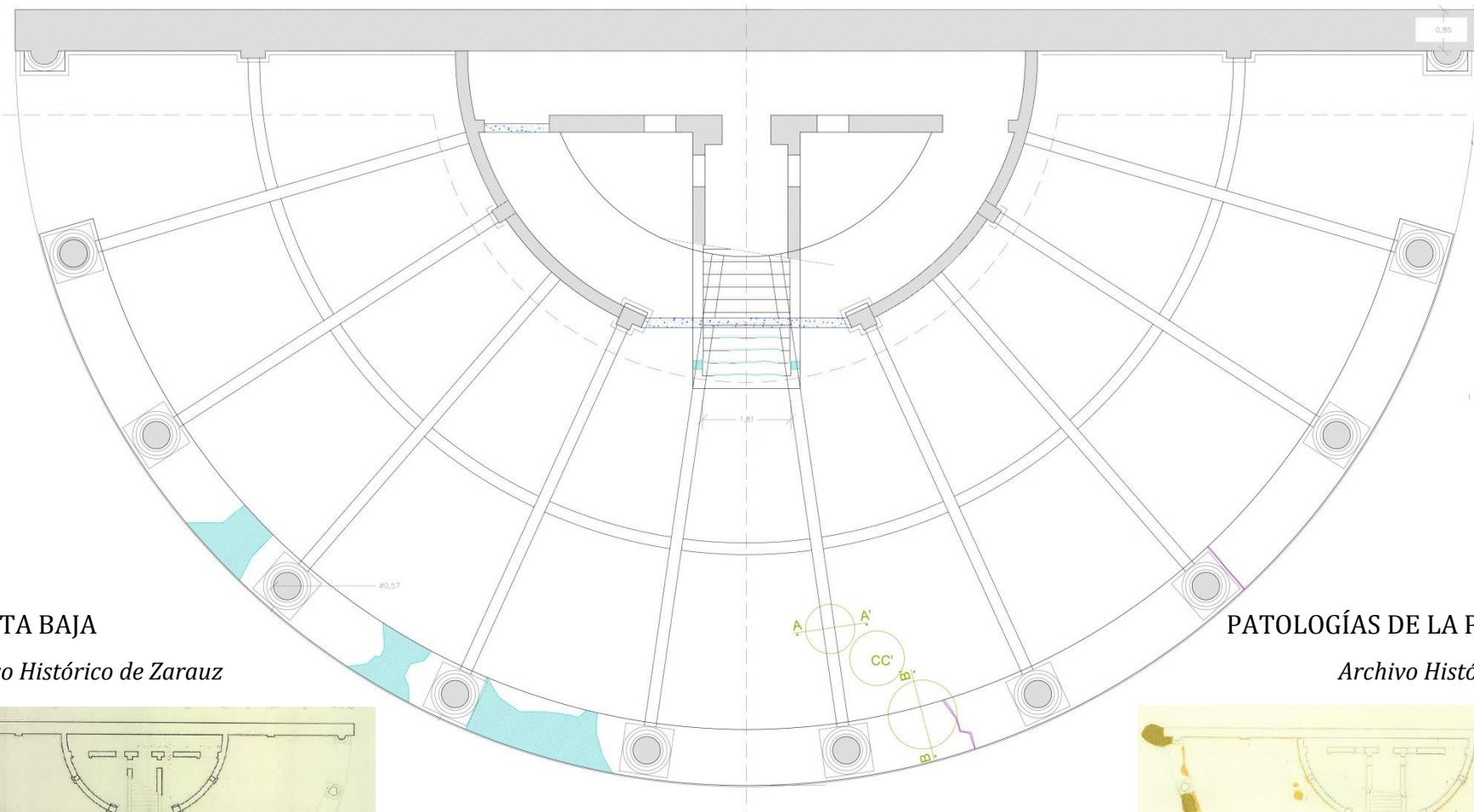
Archivo Histórico de Zarauz



PATOLOGÍAS DE LA FACHADA PRINCIPAL

Archivo Histórico de Zarauz

■ armaduras en superficie
 ■ grietas
 ■ falta importante de material
 ■ elementos degradante

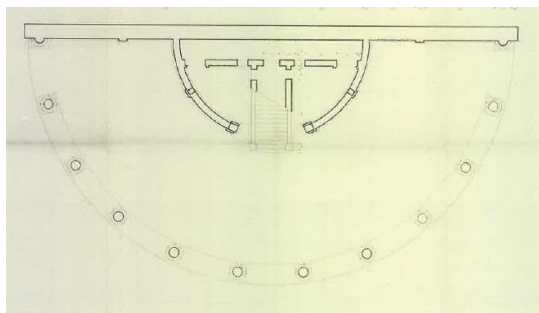


PLANTA BAJA

Archivo Histórico de Zarauz

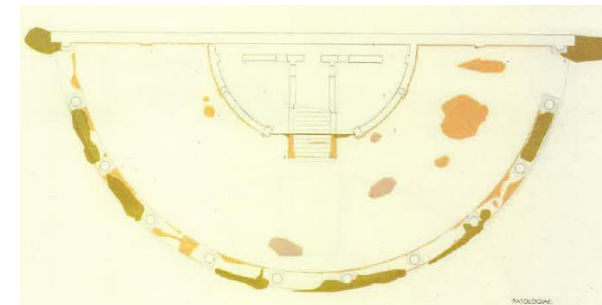
PATOLOGÍAS DE LA PLANTA BAJA

Archivo Histórico de Zarauz

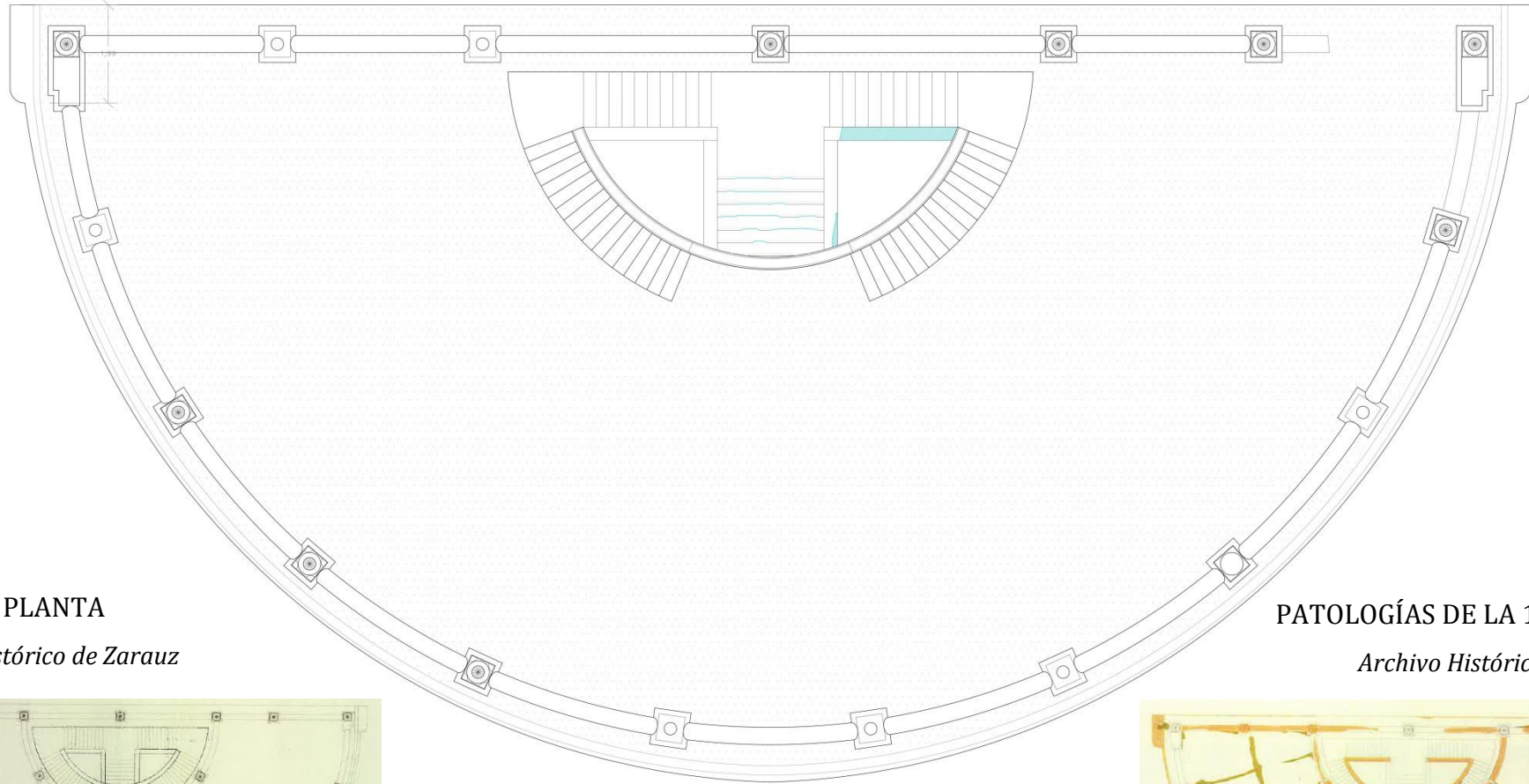


PLANTA BAJA CON PATOLOGÍAS

Archivo Municipal de Zarauz



■ armaduras en superficie ■ grietas ■ falta importante de material ■ elementos degradante



PRIMERA PLANTA

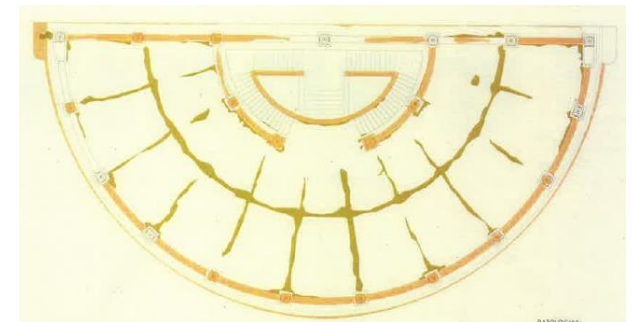
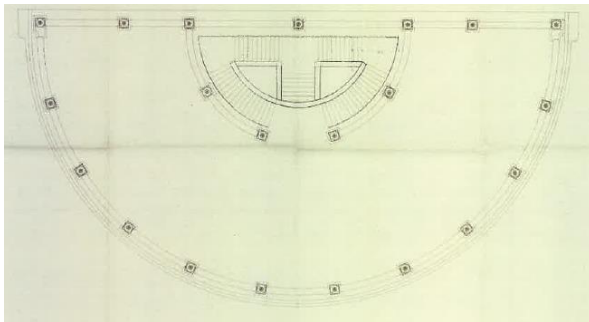
Archivo Histórico de Zarauz

PATOLOGÍAS DE LA 1ª PLANTA

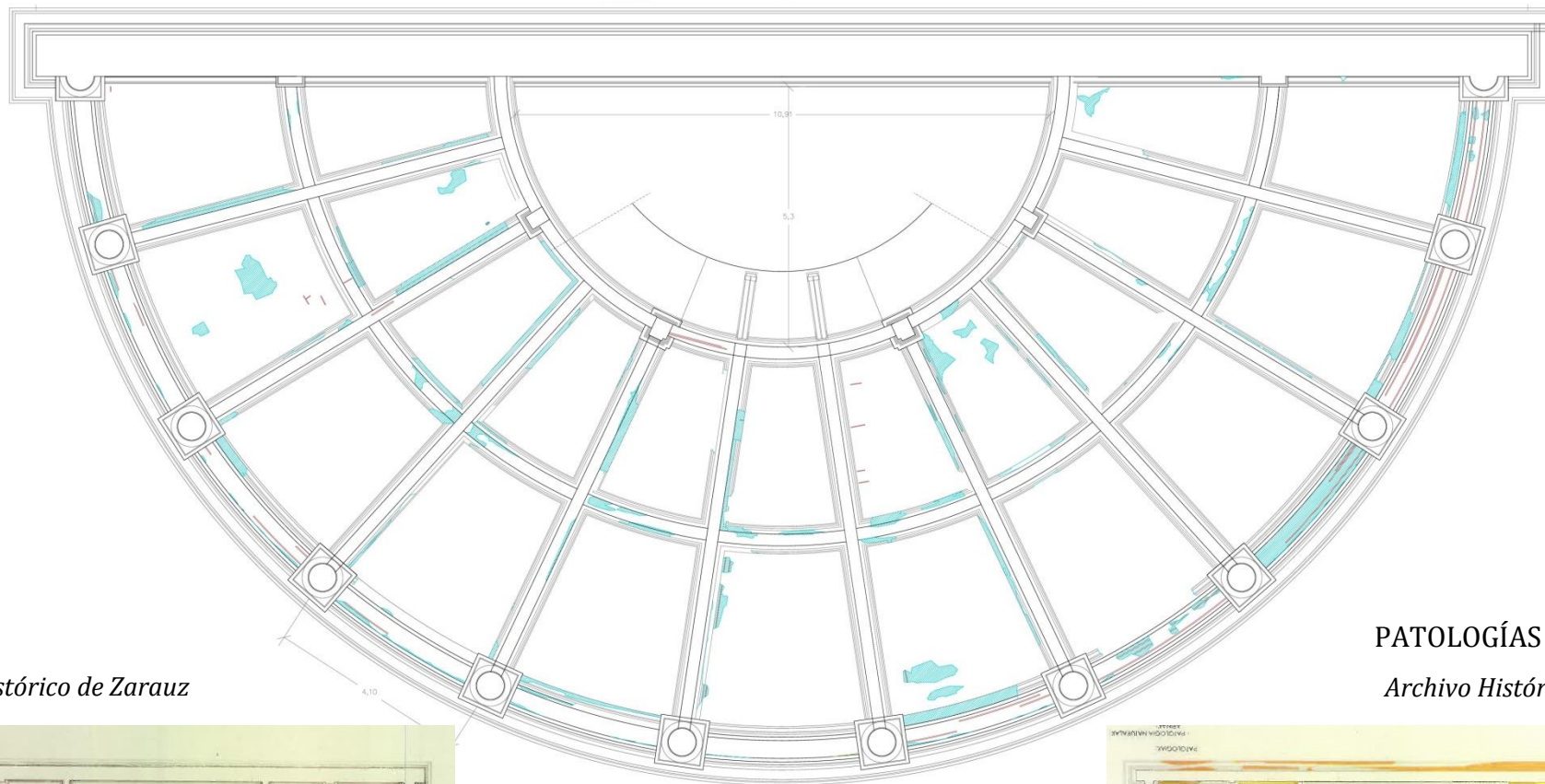
Archivo Histórico de Zarauz

PRIMERA PLANTA CON PATOLOGÍAS

Archivo Municipal de Zarauz



■ armaduras en superficie ■ grietas ■ falta importante de material ■ elementos degradante

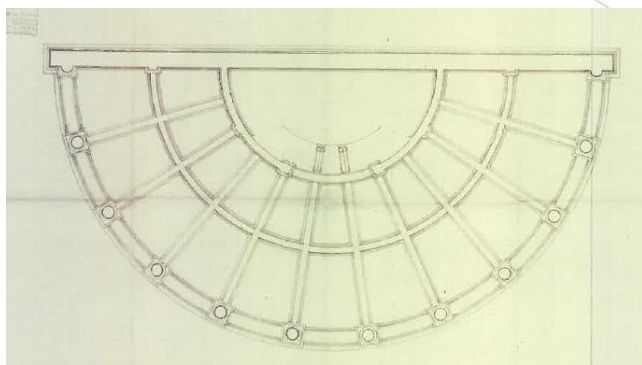


TECHO

Archivo Histórico de Zarauz

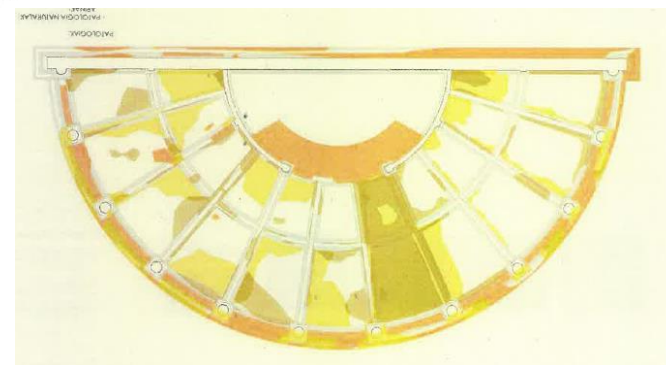
PATOLOGÍAS DEL TECHO

Archivo Histórico de Zarauz

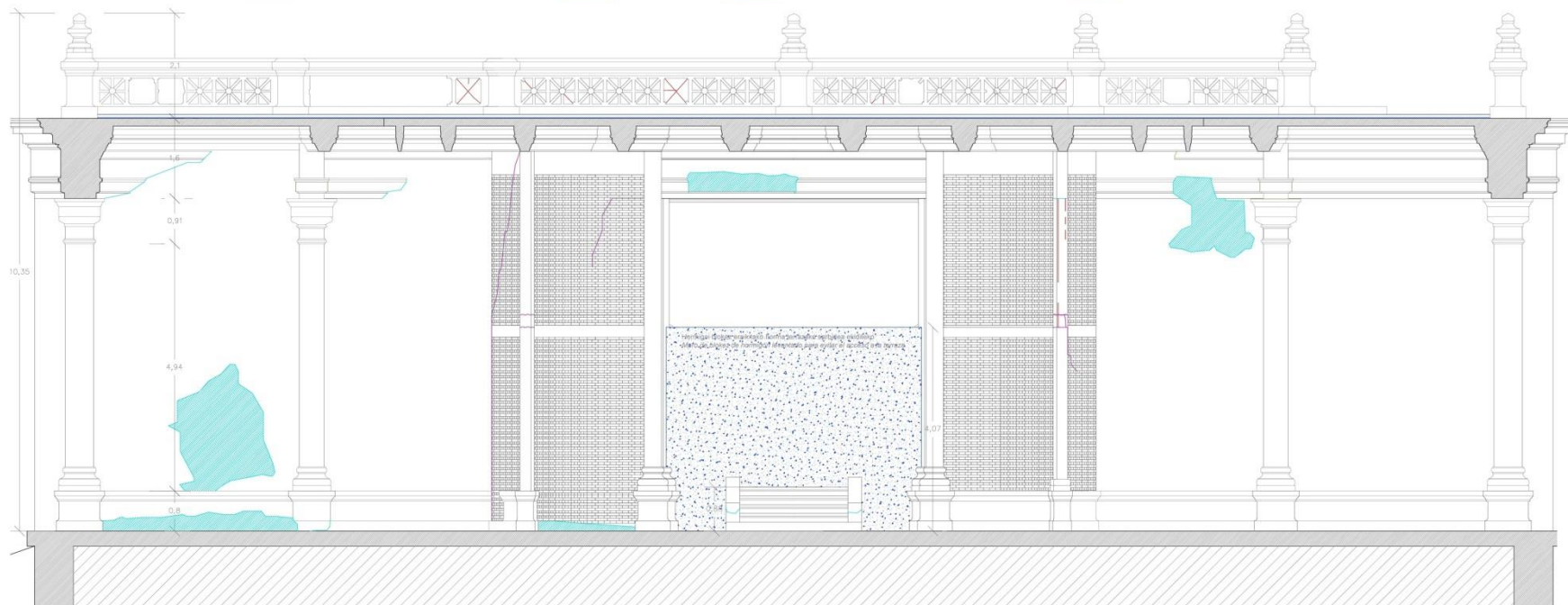


PLANTA DEL TECHO CON PATOLOGÍAS

Archivo Municipal de Zarauz



■ armaduras en superficie
 ■ grietas
 ■ falta importante de material
 elementos degradante



ALZADO INTERIOR

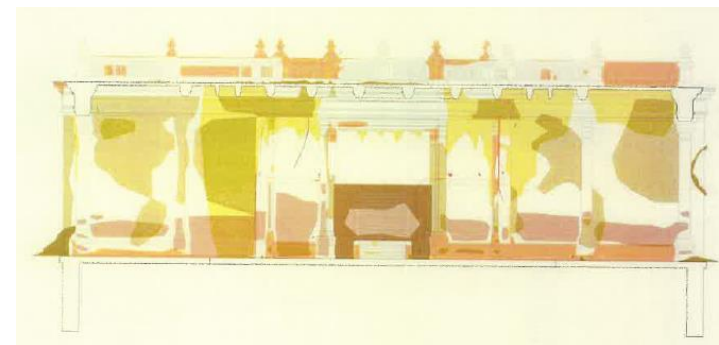
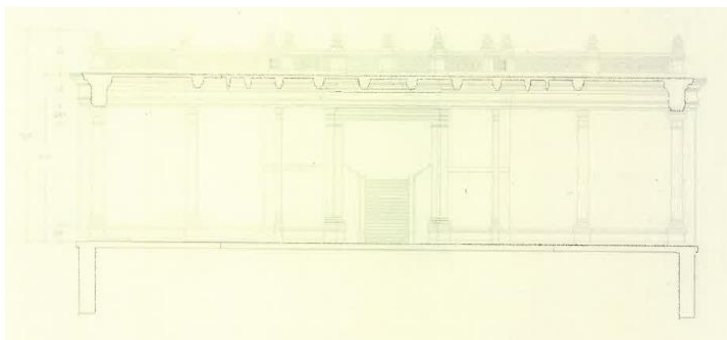
Archivo Histórico de Zarauz

ALZADO INTERIOR CON PATOLOGÍAS

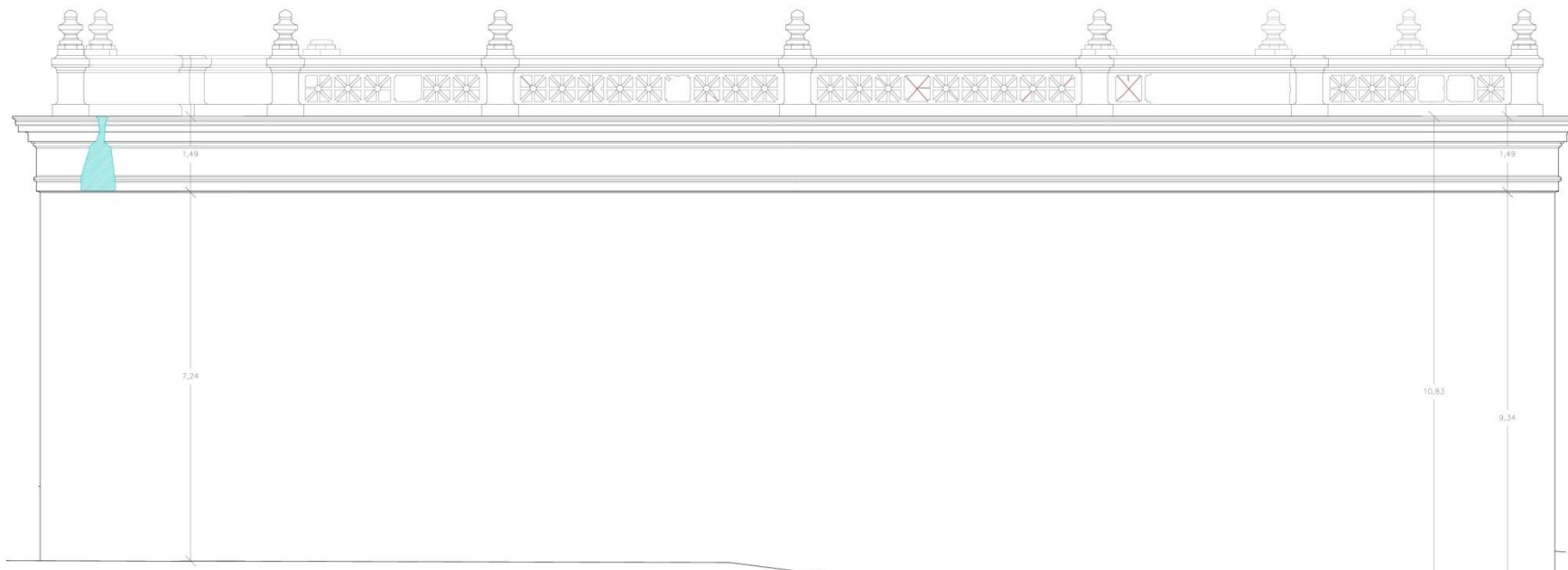
Archivo Municipal de Zarauz

PATOLOGÍAS DEL ALZADO INTERIOR

Archivo Histórico de Zarauz

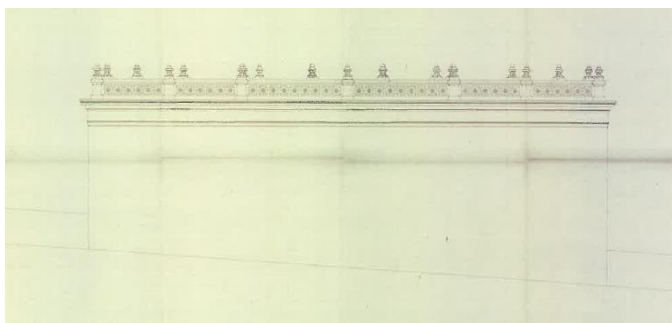


armaduras en superficie grietas falta importante de material elementos degradante



ALZADO POSTERIOR

Archivo Histórico de Zarauz

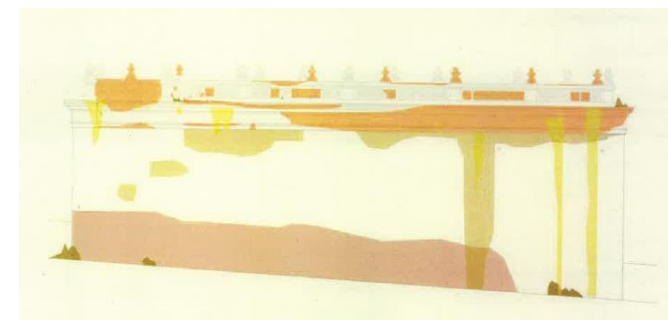


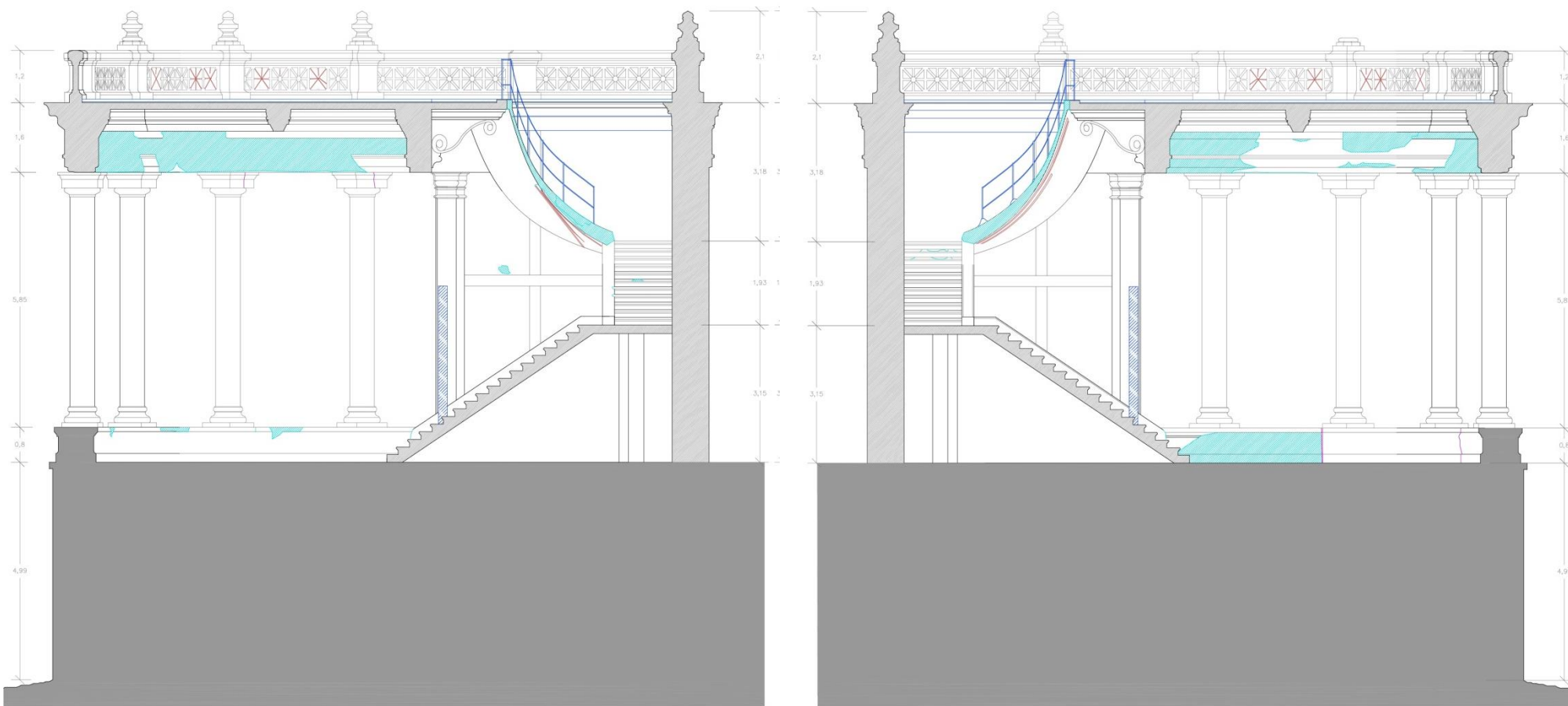
ALZADO POSTERIOR CON PATOLOGÍAS

Archivo Municipal de Zarauz

PATOLOGÍAS DEL ALZADO POSTERIOR

Archivo Histórico de Zarauz

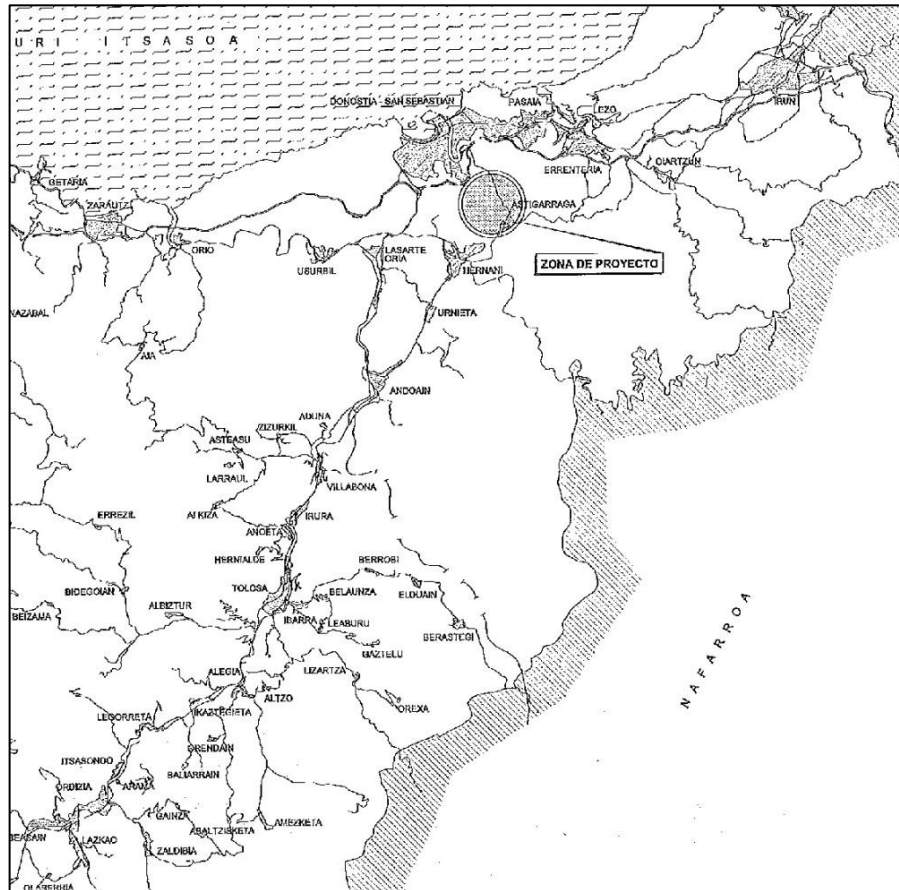




SECCIONES

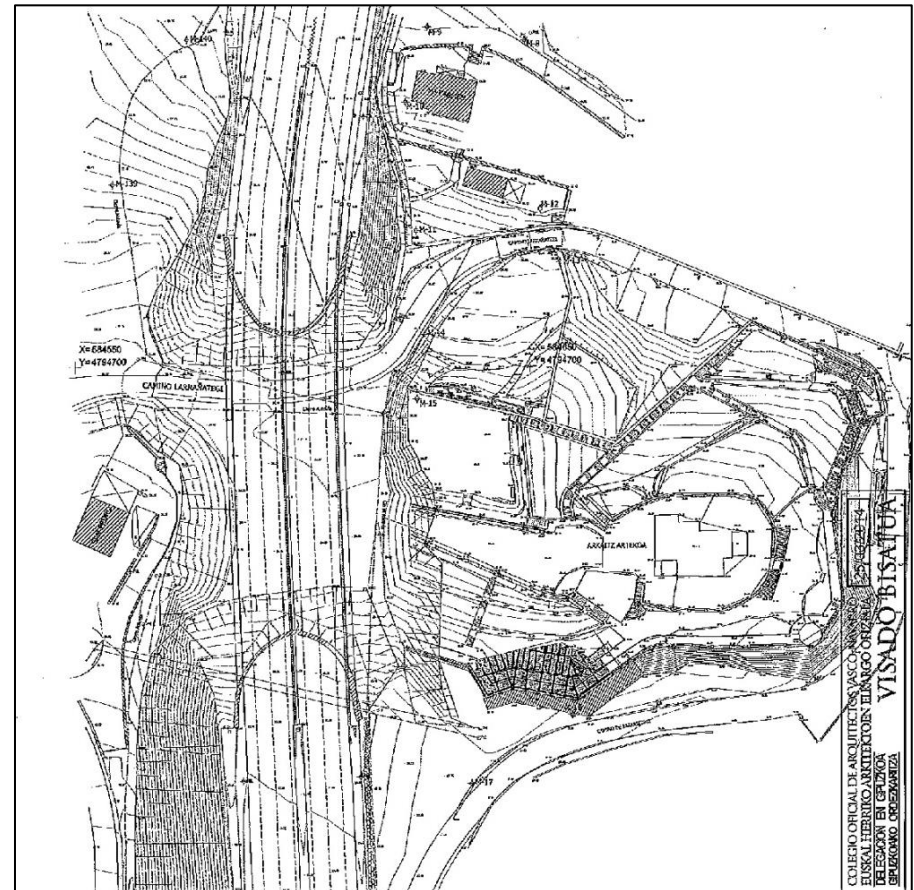
Archivo Municipal de Zarauz

GALERÍA DE ARKAITZ ARTEKOA



PLANO DE SITUACIÓN

Ayuntamiento de Donostia, Urbanismo



PLANO DE EMPLAZAMIENTO

Ayuntamiento de Donostia, Urbanismo

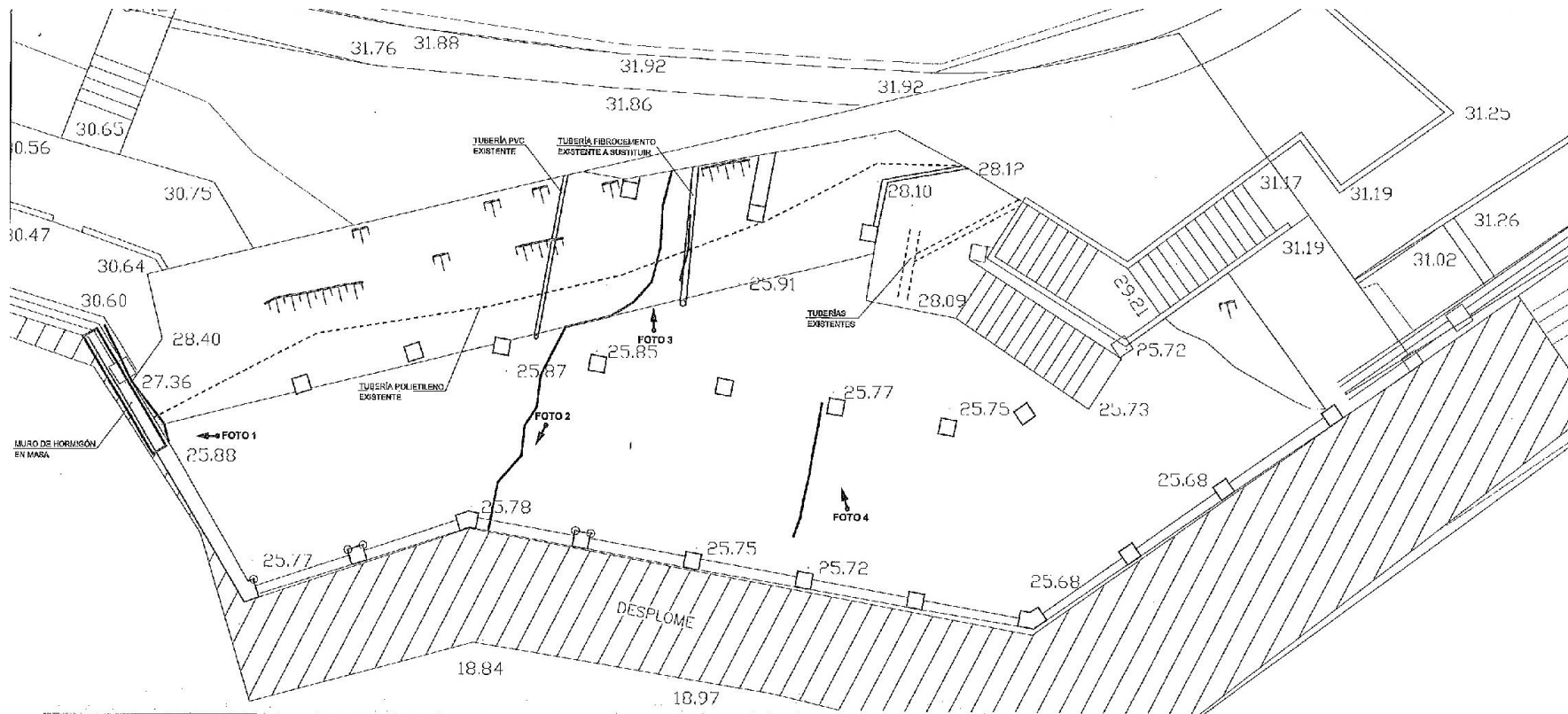


FOTO 1



FOTO 2



FOTO 3

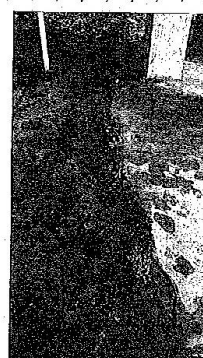

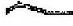


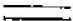


FOTO 4

LEYENDA DE PATOLOGIAS

-  HUMEDAD
-  GRIETA EN TALUD Y SOLERA
-  ARMADURA OXIDADA EN PILARES Y ARCOS
-  MURO DESPLAZADO
-  TUBO DE FIBROCEMENTO A SUSTITUIR

PLANTA INFERIOR. ESTADO ACTUAL

Ayuntamiento de Donostia, Urbanismo

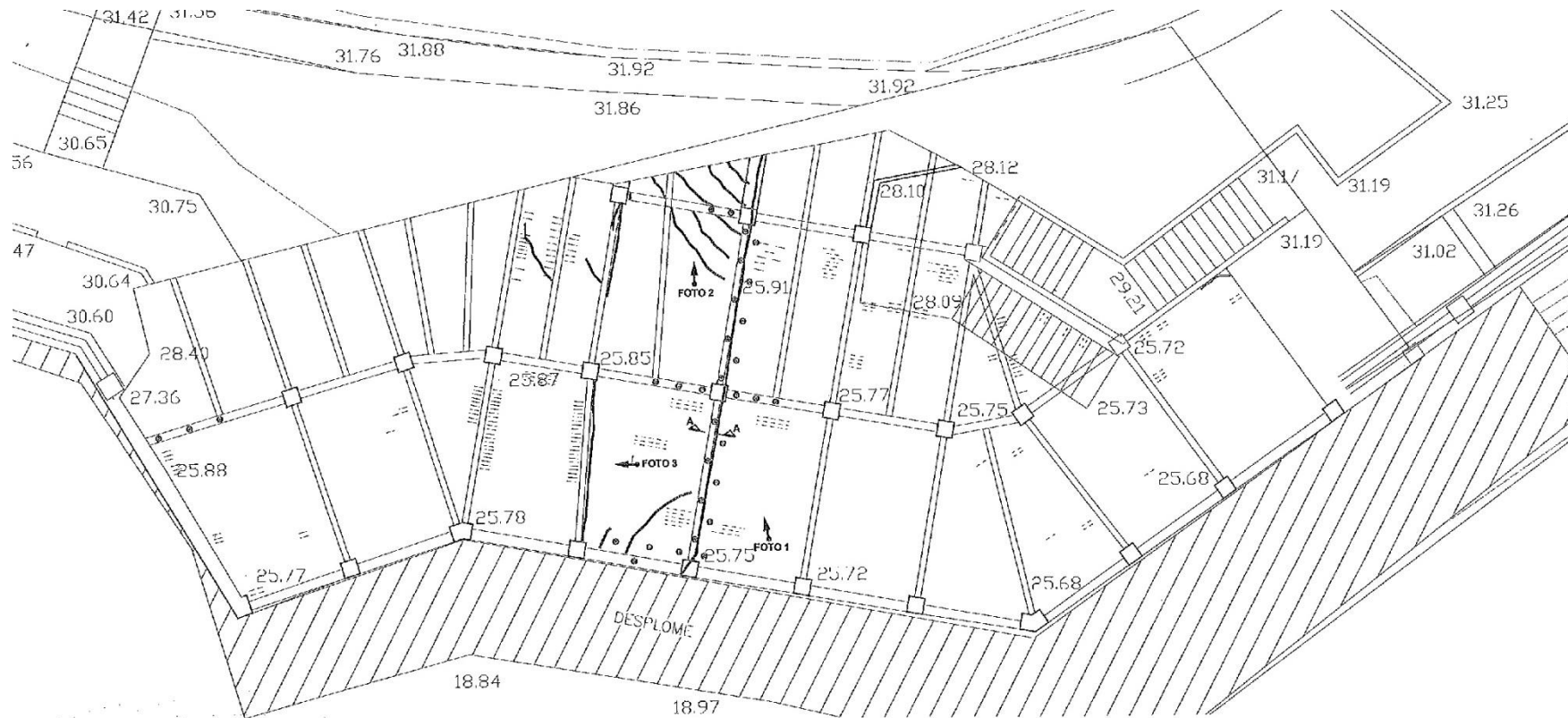


FOTO 1



FOTO 2

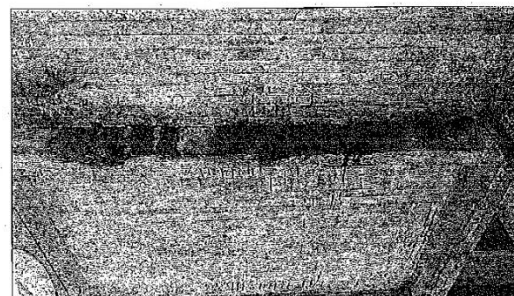


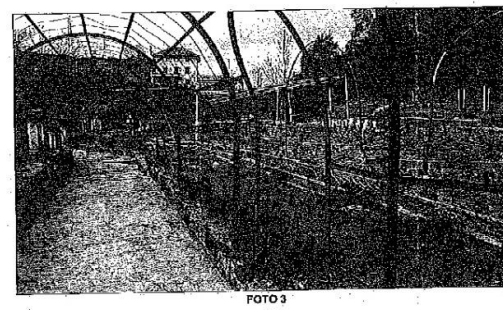
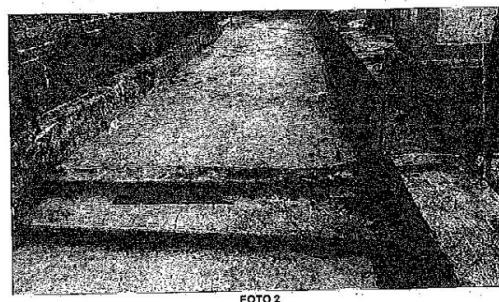
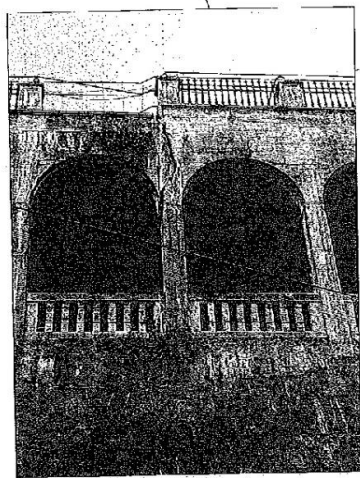
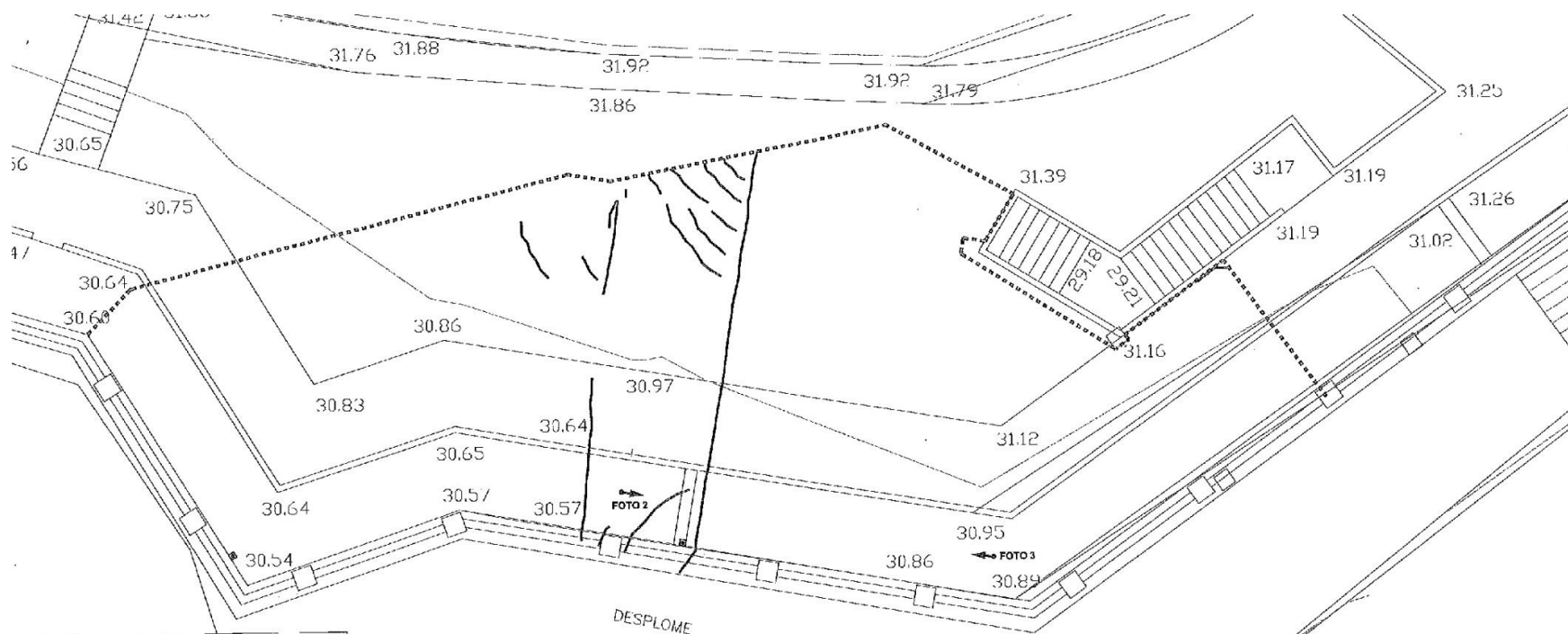
FOTO 3

LEYENDA DE PATOLOGÍAS

- APUNTAMIENTO EXISTENTE
- GRILLAS EN VIGAS Y LOSA
- ▨ ARMADURA OXIDADA

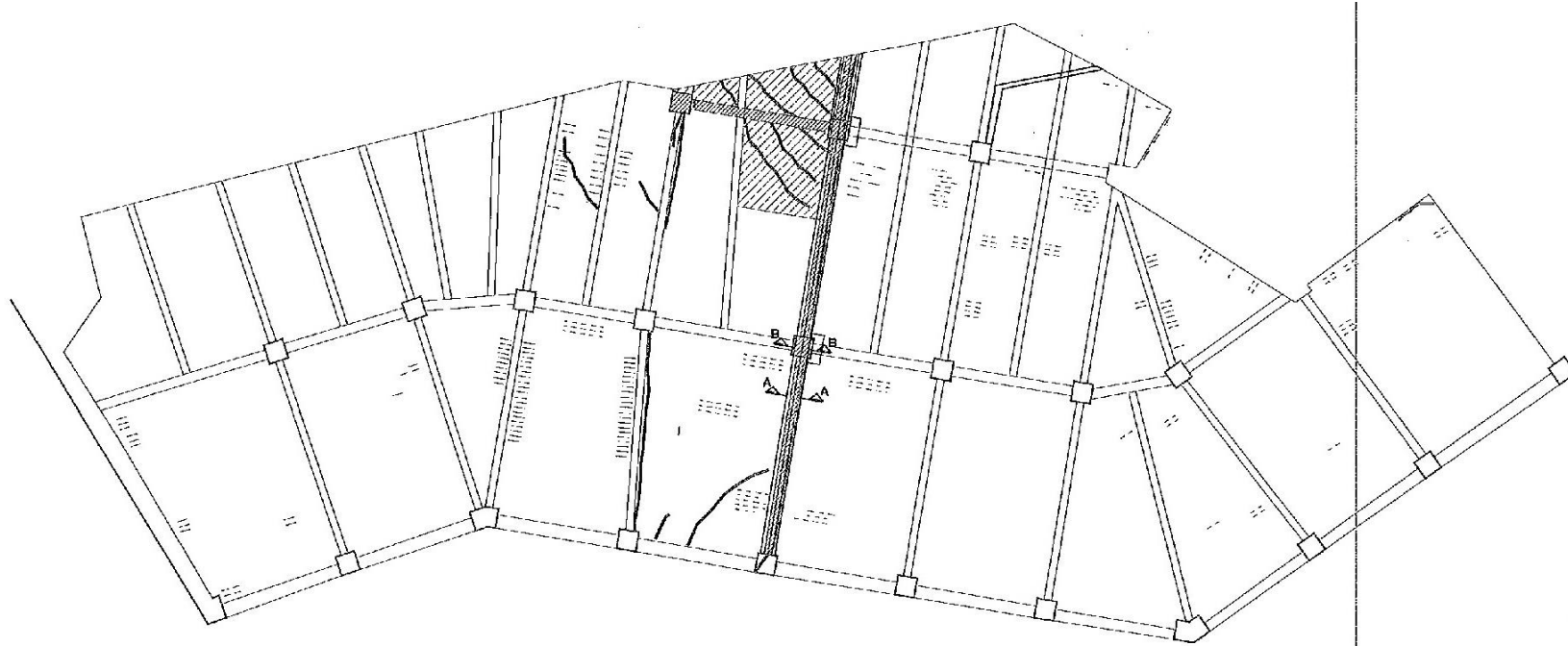
PLANTA DE TECHO. ESTADO ACTUAL

Ayuntamiento de Donostia, Urbanismo

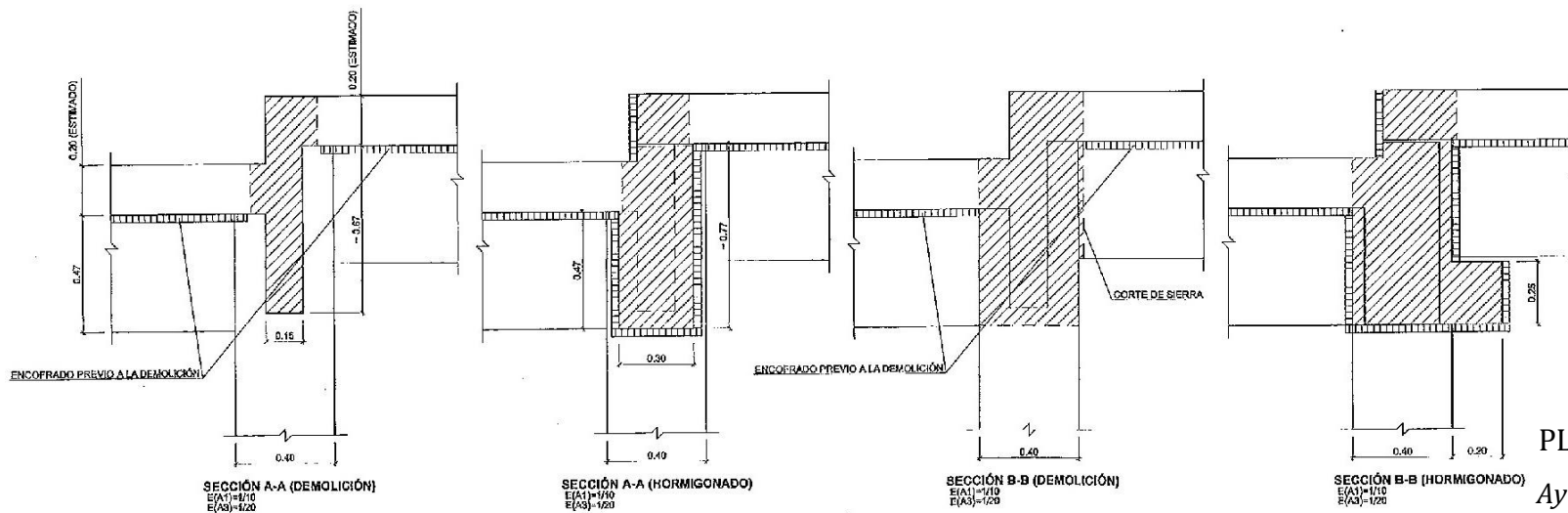


- LEYENDA DE PATOLOGÍAS**
- SUMIDERO EXISTENTE
 - GRIETAS EN LOSA
 - LÍMITE DE LOSA

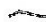

PLANTA DE JARDÍN. ESTADO ACTUAL
Ayuntamiento de Donostia, Urbanismo



 ZONAS A DEMOLER Y REPARAR

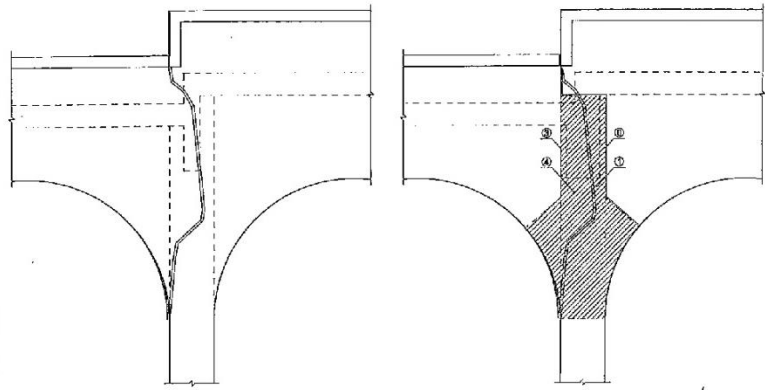


LEYENDA DE REPARACIONES

-  CRISTAS A REPARAR SEGUN PLAN
-  ARMADURA OXIDADA A REPARAR SEGUN PLAN

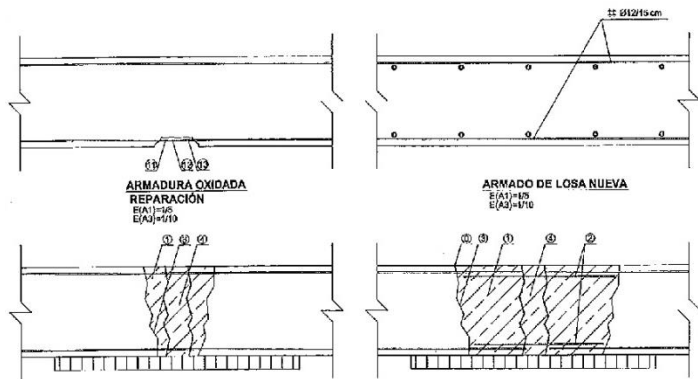
COLEGIO OFICIAL DE ARQUITECTOS VASCO-NAVARRO
 EUSKAL ARKITEKTUREREN ELKARGO ORJINALA
 25/03/2014
VISADO BISATUA
 GILBERTO GARCIA
 GILBERTO GARCIA

PLANTA DE TECHO. REPARACIÓN
 Ayuntamiento de Donostia, Urbanismo



ESTADO ACTUAL DE ARCO
E(A1)=1/20
E(A3)=1/10

ZONA A DEMOLER Y REPARAR
E(A1)=1/20
E(A3)=1/10



ARMADURA OXIDADA REPARACIÓN
E(A1)=1/10
E(A3)=1/10

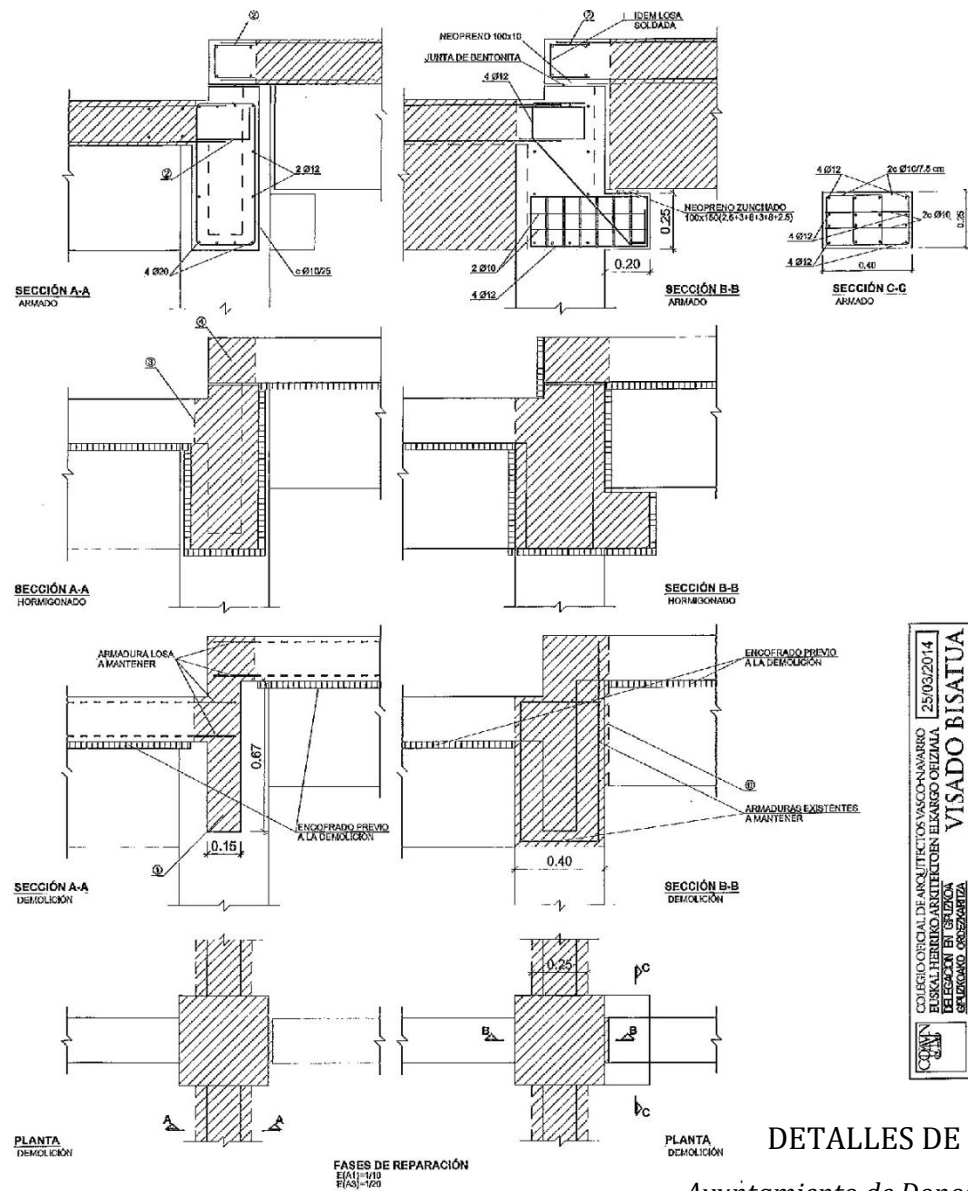
ARMADO DE LOSA NUEVA
E(A1)=1/10
E(A3)=1/10

GRIETA (SIN MERMA DE ARMADURA) REPARACIÓN
E(A1)=1/10
E(A3)=1/10

GRIETA (CON MERMA DE ARMADURA) REPARACIÓN
E(A1)=1/10
E(A3)=1/10

f1- LIMPIEZA DEL LÓPIDO
f2- IMPRIMACION ADHESIVANTE
f3- MORTERO DE REPARACIÓN

C- CORTE CON SIERRA
1- DEMOLICIÓN Y LIMPIEZA DE SUPERFICIE
2- ARMADO Y SOLDADO DE ARMADURAS
3- IMPRIMACIÓN CON FESINA EPÓXI
4- HORMIGONADO (A-25)



SECCIÓN A-A ARMADO

SECCIÓN B-B ARMADO

SECCIÓN C-C ARMADO

SECCIÓN A-A HORMIGONADO

SECCIÓN B-B HORMIGONADO

SECCIÓN A-A DEMOLICIÓN

SECCIÓN B-B DEMOLICIÓN

PLANTA DEMOLICIÓN

FASES DE REPARACIÓN
E(A1)=1/10
E(A3)=1/10

PLANTA DEMOLICIÓN

COLEGIO OFICIAL DE ARQUITECTOS VASCO-NAVARRO
EUSKAL HERRIKO ARQUITECTOEN ELKARGO DEUZIALA
REGISTRON BI/032004
SENAJARRA OLSZARRETA
25/03/2014
VISADO BISATUA

DETALLES DE REPARACIÓN

Ayuntamiento de Donostia, Urbanismo