

Proposamena

Zorrotzako Puntala Bilbo udalerriko gune industrial handienetakoa da, Zorroazurrerik batera gauz egun geratzen den bakarra. Bertan kokatzen da SADER, jatorrian Electra del Nervión, Bizkaiko lehen zentral termikoa izan zena (1849).

Jatorrizko nabe hauek garanti historikoaz aparte arkitektonikoa ere badute, sortzen duten espazio handia, puntadun arkuak adreiluzko fatxadetan, adreiluzko grekak eta egitura metalikoa.

Nabe hauek berreskuratu dira eta bertan, komunitati zentruaren harrera espazioak, hiri negutegiak eta aterpea sortu. Honek, atzikitako duen errefuxiatuentzako egoitzari harrera egiten dio.

Errefuxiatuak haien bizitzak atzetan utzi eta hasieratik bizi berri bat hiri batean hasteko beharra dute. Ohiko bisitariak baino erantzun eta laguntza gehiago behar dituzte; egoitza, hezkuntza, hizkuntza, kultura... Beti ere, bizi kalitate duinarekin. Gainera integratuak sentitzeko haien arteko eta auzotarekin elkarbizitza ezinbestekoa da.

Hori helburu izanik, bizitegi komunitarioak sortu dira, ohiko bizitegi-tan baino elkarbizitzarako komunitate espazio gehiago sortuz.

# BILBO ATERPE-HIRIA

Errefuxiatuentzako egoitza eta komunitate zentrua\_Zorrotzako Puntala

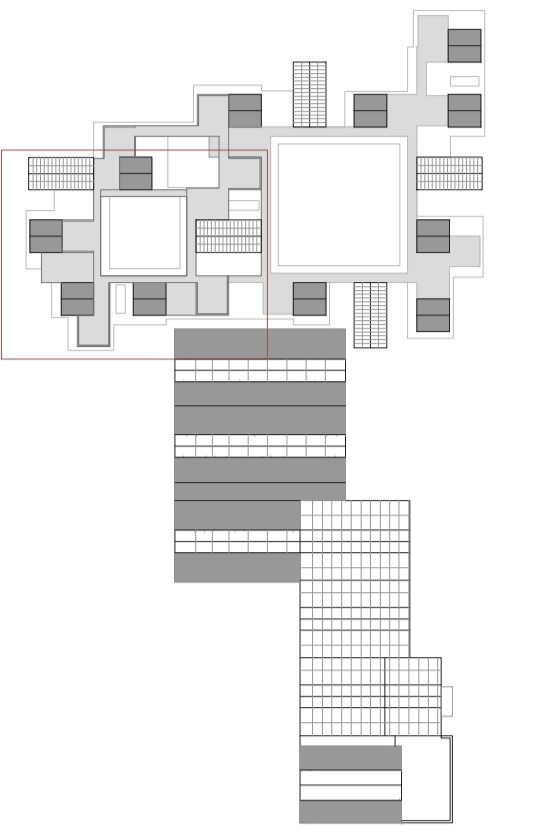


1894\_jatorrizko Electra del Nervión nabeak



2017\_proposamena

3.solairuko oinplanoa sasia. Pasarelen terrazan eta patien adierazgarria.



Bizitegien arteko pasarelak, terrazak eta patioak sortuz.

errefuxiatuentzako bizitegi blokeak

losa amatuzko plataforma\_zokaloa

komunitate nukleok komunikazio bertikala + elkarbizitzarako espazioak

erabilera komun publikoko espazioak

aterpea

harrera

egitura despiezoa

Elkarbizitza eta integrazioa sustatzeko, behe oinean, kaleko kotoan, auzotaren arteko erlazioak lantzeko, aisialdirako eta lanerako espazio publikoak hartzen dituen zokaloa sortu da; lantegiak, liburutegia, gimnasioa, ordenagailu gela, hitzaldietarako, klaseak jasotzeko... espazio balioanitzak, haurzaindegia, bizikleta alokairua eta tailerra... Material aldetik ere, gainontzekotik bereizituz eta zuntzuna emanez, zokaloa hormigoi amatuzko egiturazko da.

Zokaloaren gainean, egoitza bizitegi bloke aurrefabrikatuak ezartzen dira, tipologia ezberdinetako distribuzioak hartzen dituztelarik.

Zokaloaren eta bizitegi guneen arteko konektzioa komunitate nukleoen eta pasarelen bidez egiten da. Nukleok zokaloaren eta pasarelen arteko konektzio bertikal itxiak eta pasarelak bizitegien arteko konektzio ireki horizontalak dira. Hauetan, bizitegi ezberdinetako erabilzaileren arteko elkarbizitzarako espazioak sortzen dira, jangelak, egongelak, arropa gabigelak, negutegiak, terrazak, patioak etab.

Bizitegien tipologia ere espazio konpartituen arabera da, eskema sinple batetik abiatuz, 5 tipologia eskaintzen dira, haien artean hauren bizitegia edota bizitegi elkarbanatuak, kontuan izanda errefuxiatu asko bakarrik daudela eta erdia haurrak direla, bizitegi konpartituek haien arteko erlazioak eta elkarbizitza berrmatzen dute.



22.52 ▽  
19.82 ▽  
17.12 ▽  
14.42 ▽  
11.72 ▽  
9.02 ▽  
6.12 ▽  
3.24 ▽  
0.0 ▽

S1 sekzioa\_e\_1/100



## BILBO ATERPE-HIRIA

Errefuxiatuentzako egoitza eta komunitate zentrua\_Zorrotzako Puntala