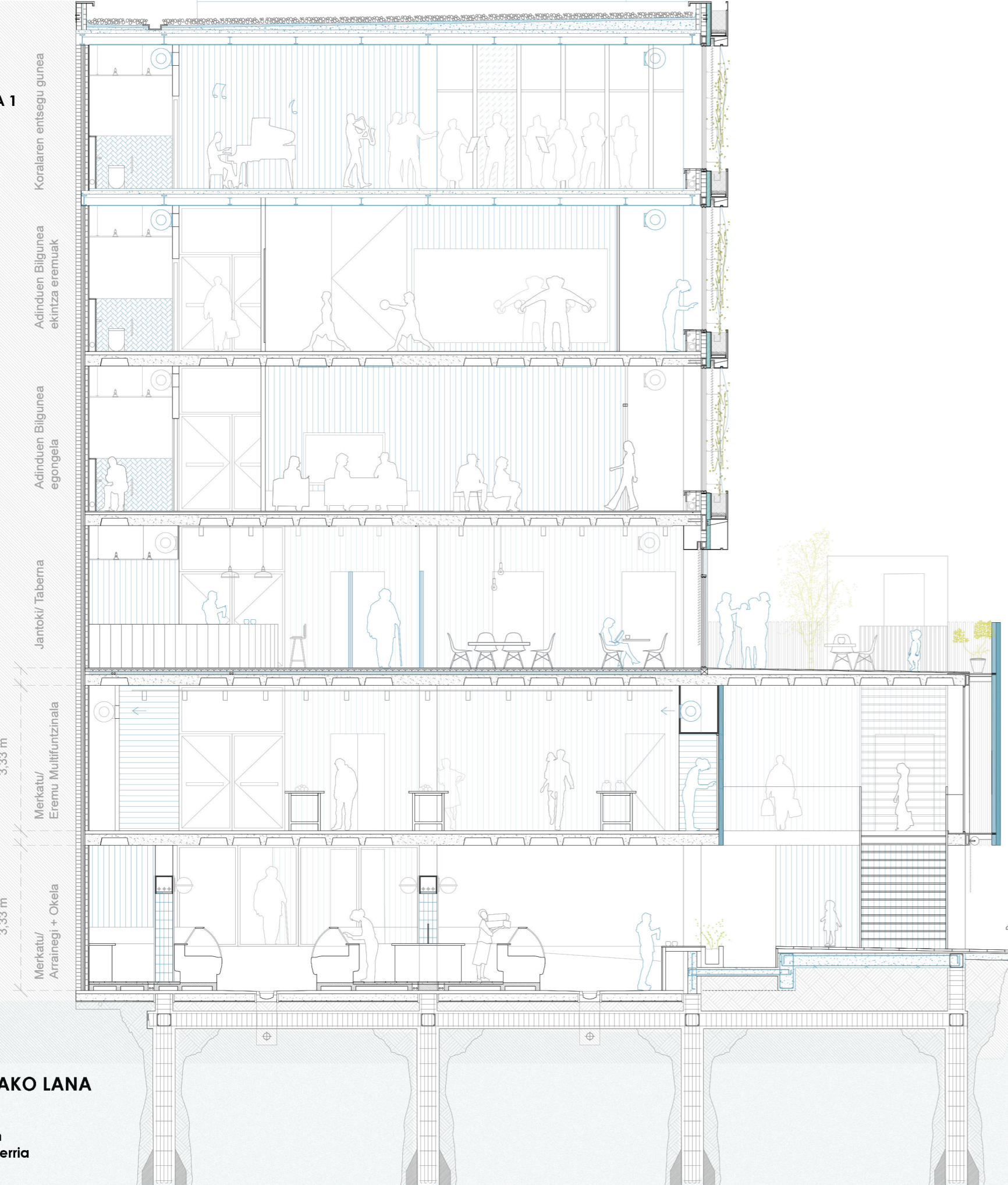
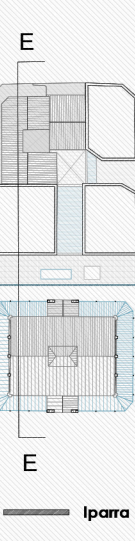


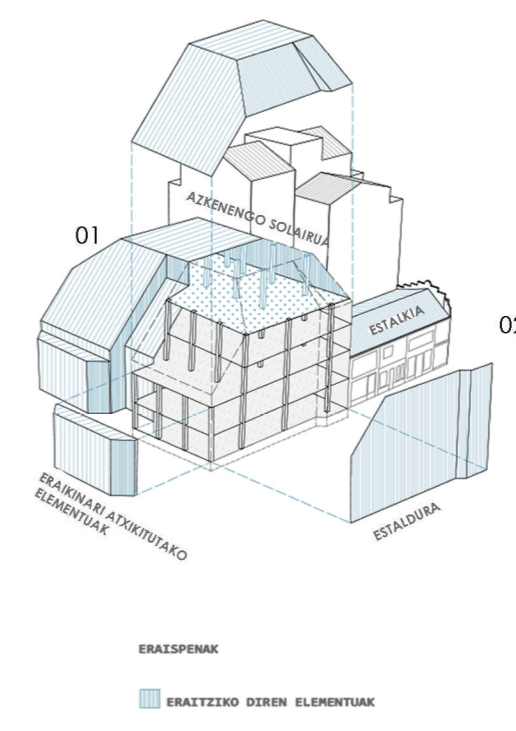
URTAROEN ARABERAKO ARKITEKTURA
MERKATU ETA ADINDUEN BILGUNEA

EBAKETA XEHETUA 1
1/100



GRADU AMAIERAKO LANA

Ikaslea: Sara Truelsen
Irakaslea: Ibon Salaberria



Proiektuaren behar nagusietako bat kale horren zabaltze eta bi eraikinen arteko erlazio hobea bat bilatzea izango da.

Horiekiko atzekalde horelara ematen duten bi iturguneak eraitziko dira, 2m gehiagoko zabalera irabaztzeko esturantz.

01

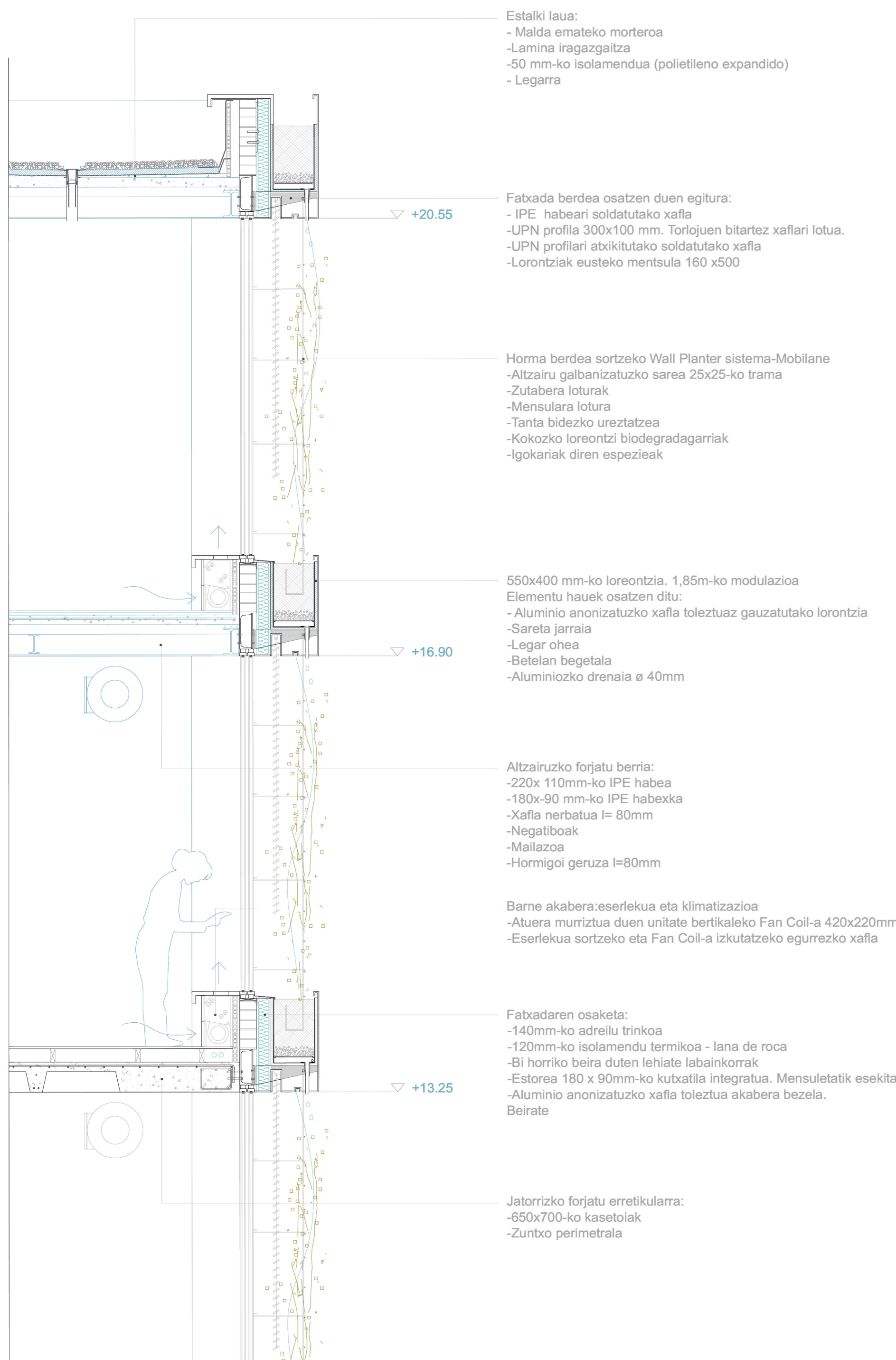
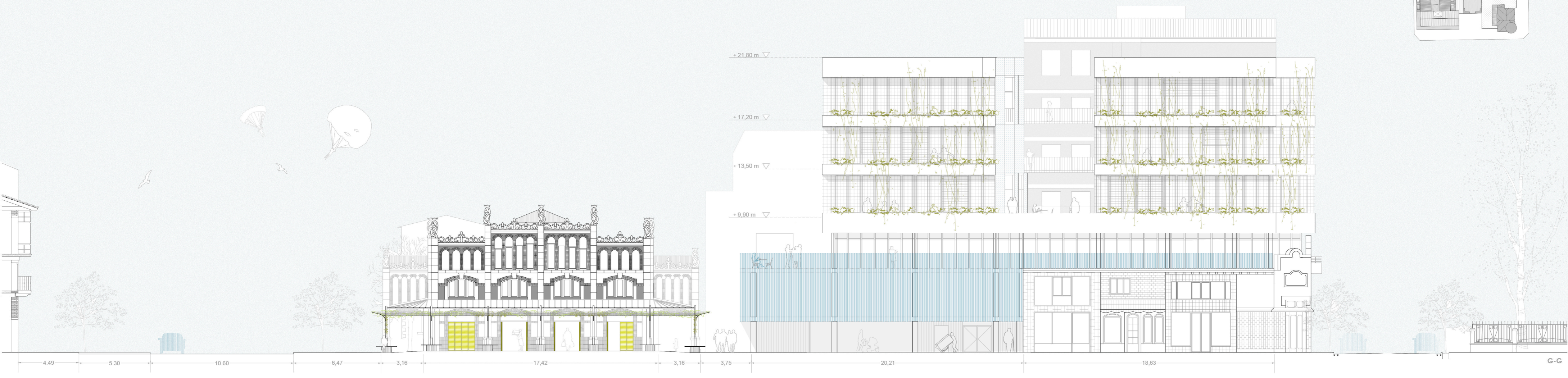
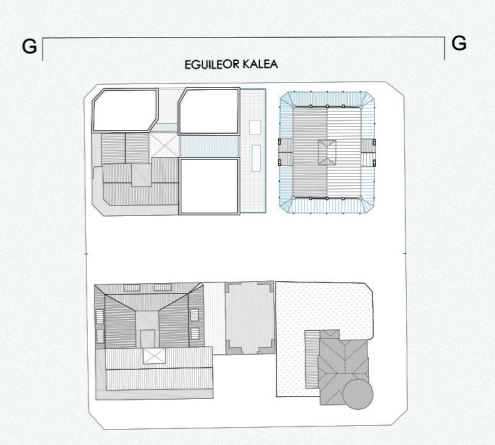
02

01

Erailin nagusien hormigoizko egitura erretikulatua mantendu egingo da, egoera onean mantentzen delako. Hala ere, azkeneko pisuak 2,5-eko altuera du eta atzerantz egiten du, habetarte bat galduz. Hori dela eta azken solairu honen eraspina gauzatuko da.

02

Gainjartzea gauzatzeko, ezinbestekoa izango da, komertzioak duten bi isuriko teilatua eraiztea. Bertan, egitura metaliko berria, mikro-piloteen bidezko zimendu berriak eta patinilo berriak proposatuko ditira.



Estalki laua:
- Malda emateko morteroa
- Lamina iragazgaitza
- 50 mm-ko isolamendua (polietileno expandido)
- Legarra

Faxkada berdea osatzen duen egitura:
- IPE habeari soldatutako xafia
- UPN profila 300x100 mm. Torlojuen bitartez xafiri lotua.
- UPN profilari abzikitutako soldatutako xafia
- Lorontziak eusteko mentsula 160 x500

Horma berdea sortzeko Wall Planter sistema-Mobilano
- Aitzairu galbanizatuzko sarea 25x25-ko trama
- Zutabera loturak
- Mensulara lotura
- Tanta bidezko ureztatzea
- Kokozko loreontzi biodegradagarriak
- Igokariak diren espezielek

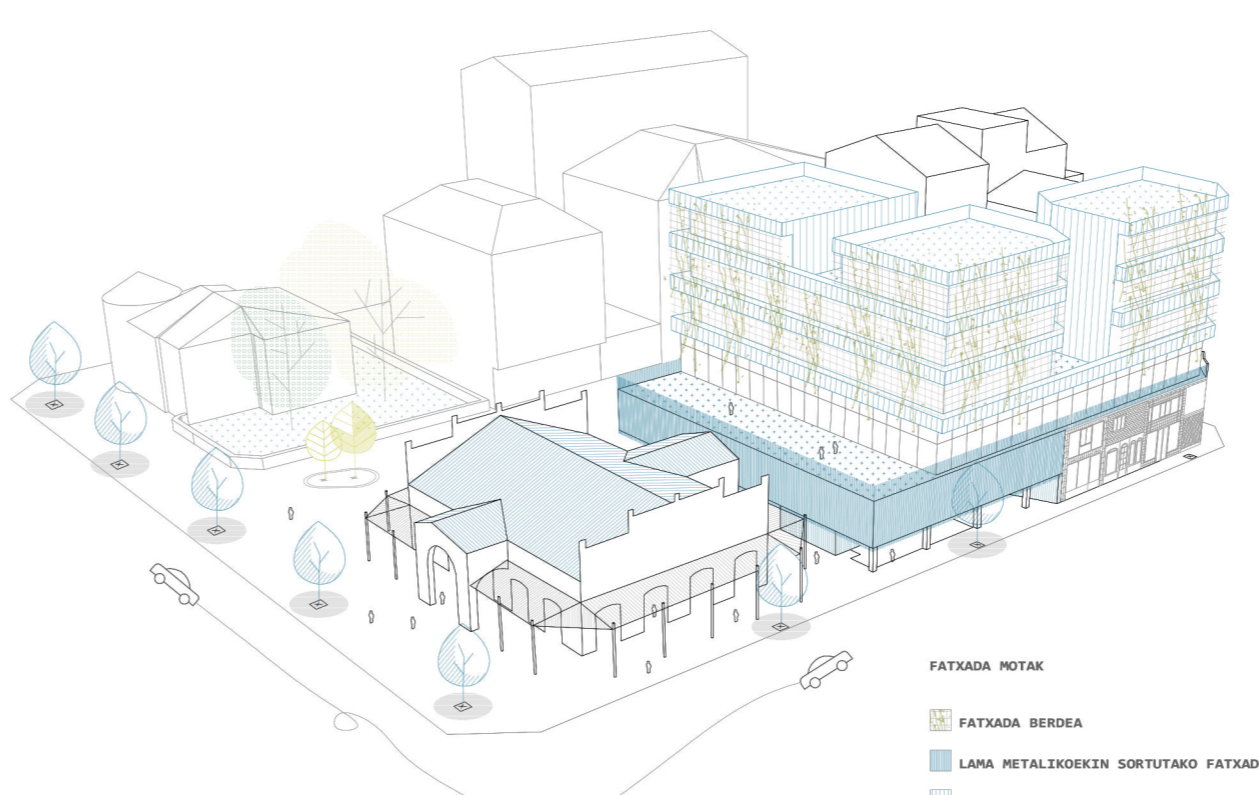
550x400 mm-ko loreontzia, 1,85m-ko modulazioa
Elementu hauek osatzen ditu:
- Aluminio anonizatuzko xafia toleztuaz gauzaturako lorontzia
- Sareta jarraia
- Legar ohea
- Betelan begetala
- Aluminiozko drenea ø 40mm

Altzairuzko forjatu berria:
- 220x 110mm-ko IPE habea
- 180x-90 mm-ko IPE habexka
- Xafia nerbatua l= 80mm
- Negatiboak
- Hormigoio geruza l=80mm

Barne akabera: eserlekua eta klimatizazioa
- Atuera murriztua duen unitate bertikaleko Fan Coil-a 420x220mm
- Eserlekua sortzeko eta Fan Coil-a izkutatuzko egurrezko xafia

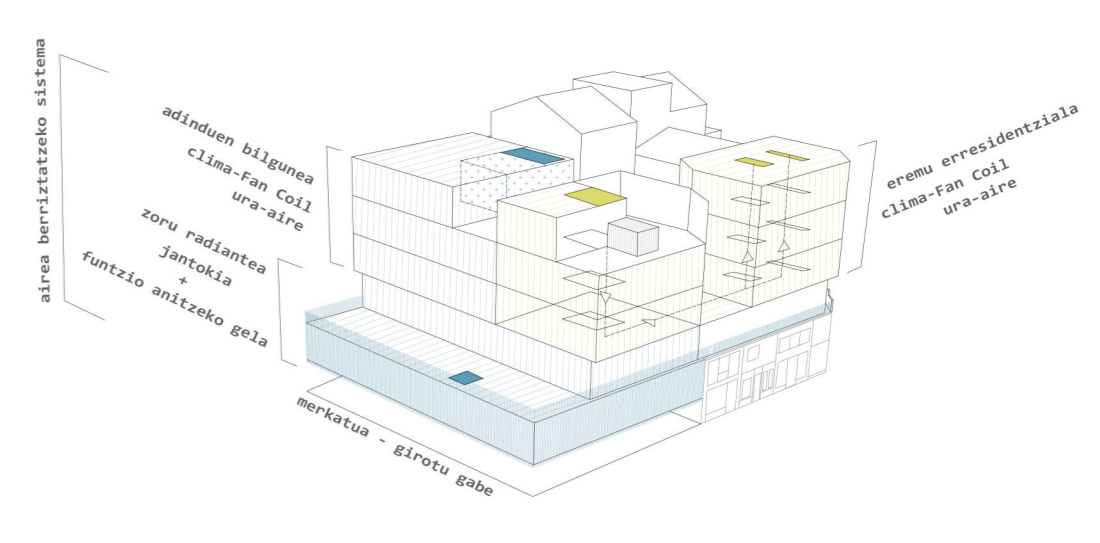
Faxkadaren osaketa:
- 140mm-ko adreilu trinkoa
- 120mm-ko isolamendu termikoa - lana de roca
- Bi horriko beira duten lehiate labainkorak
- Estorea 180 x 90mm-ko kutxatila integratua. Mensuletatik esekita
- Aluminio anonizatuzko xafia toleztua akabera bezela.
Beirate

Jatorrizko forjatu erretikularra:
- 650x700-ko kasetoiak
- Zunbo perimetrala



FAXKADA ROTAE

- FAXKADA BERDEA
- LAMA METALIKOEN SORTUTAKO FAXKADA
- FAXKADA METALIKO PUKIZORRA



Instalakuntzak:

Instalakuntzei dagokionez, erabileren araberako banaketa egin da.

Eremu erresidentziala alde batetik bereiziz eta merkatu + adinduen bilgunea bestetik, beraz, bi galdara gela planteatu dira eraikineren goikaldetan kokatzen direlarik, behar duten aireztatpena bermatuz.

Eremu publikoan, aire berztapenerako sistema jarri da. Eremu komun eta distantzietan, zenbaiten begi bistan jarri behar izan dira, eraikin zaharretako forjatutako "kasetoiak" bistan doazelako.

Berakuntza sistema gisa, lehenengo bi solairuetan, zoru radiantea planteatzen da, izan ere, momentu puntaletan erabiliko diren guneak bait dira. Bestetik beste solairu eta erabileren guztietan klima jarriko da, Fan Coil-en bitartez.

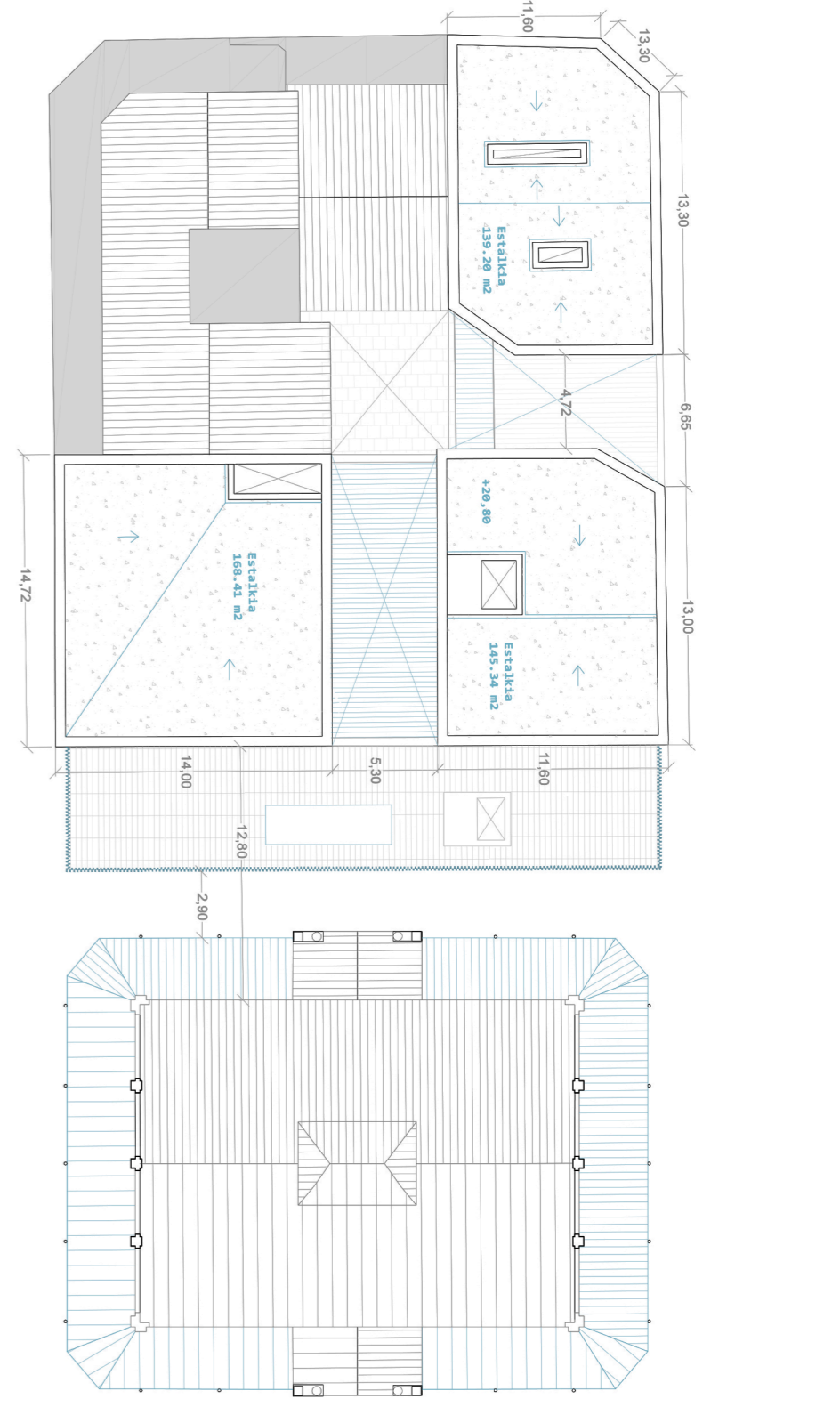
Fan Coil-ak faxkada berdearen perimetroan integratutako agertuko dira.

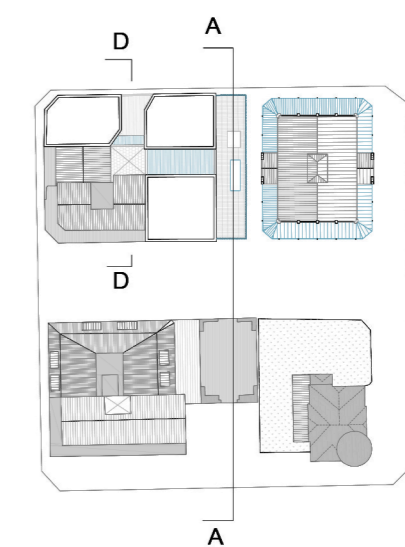
Hiru faxkada mota bereizten dira proiektuan:

- Faxkada berdea:**
Adinduen bilgune eta eremu erresidentzialeko faxkada izango da, eremu erresidentziala garatzeko metro karatu eskaz daudenez, etxebizitza bakoitzari terraza bat bermatzea zaila da. Beraz, faxkada berde bat proposatzen da, filtro ezberdinez osatzen dena. Era horretan, terraza batek ahalbidetzen duen neskotasuna lortuko da. Aldi berean pribatutasuna emango die adinduen logesia eta eremuei.

Eguzkitzapenari dagokionez, eraikinarik ordu ugari igaroko dituzte eguzkian, bere kokapenari ezker, beraz, bidegarria den sistema da.

Leiho labaingarriak kokatuko dira sistema honekin batera, barne-kanpo sententziaz galduko delarik.
- Lama metalikoekin sortutako faxkada:**
Merkatuko solairuan erabiliko da (lehenengo pisuan), eraikinarik zokalo zurrun bat eratzeko dalarik. Era horretan inguruan dauden beste komertzioen lerokadurekin bat egingo du, inguruan hobeto integratuz. Horrez gain, goikaldeko "kalearen" baranda bihurtzen da. Faxkada honek, barnealdean argi-izapena ahalbidetzen du, baina aldi berean, itzal nahikoa emango du, elikagaiak kaltetu ez ditzaten.
- Faxkada metaliko mugikorra:**
Eraikinean ematen diren sartu iriñetan kokatu da faxkada mota hau, hau da, patio edota terrazetara ematen duten faxkadetan. Barnealdeko banaketaren arabera, mugikorrak, linterak edota zutakak izango dira.





Kalearen zabalte eta anaserako, behe oin ireki bat proposatzen da, horek, Egullior kalea merkatu plazarekin erlazio zuzena izatea ahalbidetuko du. Honez gain, **kalearen luzapen bat emango da altueran**, izan ere, terrazza publiko bat planteatzen delako kale horren gainaldean, erakinarren sarrera eta hareragunea bilduko dituelarik. **Kalearen bikoitze** horek, behekaldean lortuko ez den argiztapena izango du.

Honez gain, **merkatu ekologikoarekiko atzeratze** bat suposatuko du, eraikina anastasi uzte eta dala berean alde zahararen eta zabal-gunearen eskala aldaketa gauzatzeko lehenengo pausoa.

"GAINJARTZEAK"

Eraikin nagusiari (**2. partzelari**), **2 solairu** metaliko berri gehituko zaizkio. Hala ere, konklusio izan daiteke, lortalean solairu berri baten karga gehituko zaio, beraz, ez da zimentuaren erretartzetik planteatu. Erabilera aldeak, karga gutxiu bat da, merkatu bat izateak, adinduen bilgune bat izatera, alegia.

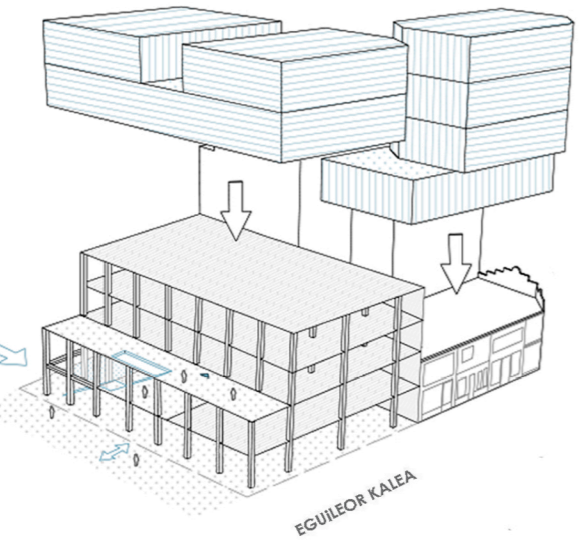
3. partzelari beriz, **4 solairu** gehituko zaizkio, alboan duen mehelinen altuera bera lortu arte.

BOLUMETRIA

Sortutako bolumen beriek, jadanik dauden mehelinei itsatsiko dira, gaur egun dagoen bi etxebizitza blokeen artean eratan den patioa errespetatuz. Patioa liti beharrenean, bolumen liriko eta luze bat sortuz, patioaren inguruan **3 bolumen ezberdin bereti** rahi izan dira. Aireztapena, argi naturala eta eskala kontuengatik ain zuzen ere.

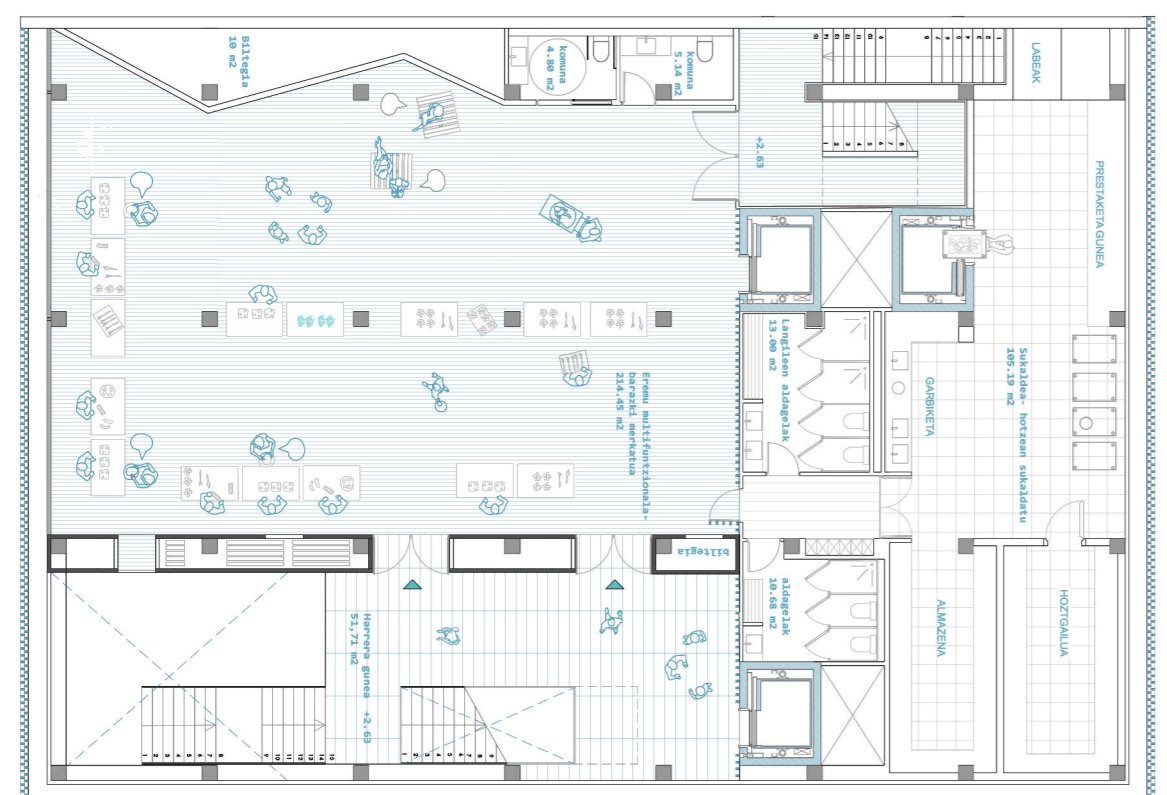
GRADU AMAIERAKO LANA

Ikaslea: Sara Truelsen
Irakaslea: Ibon Salaberria

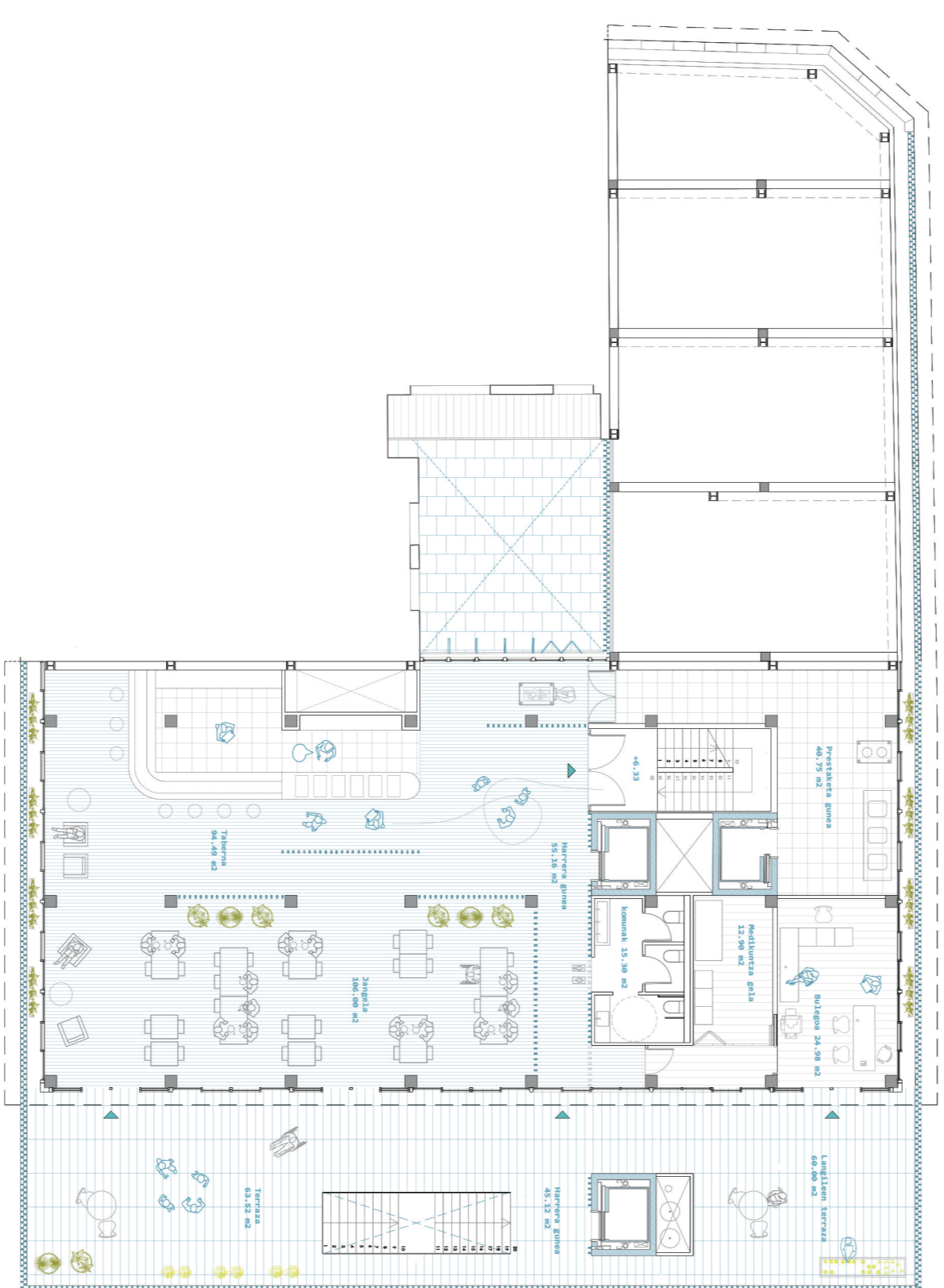


PROIEKTUA ETA ESTRATEGIA

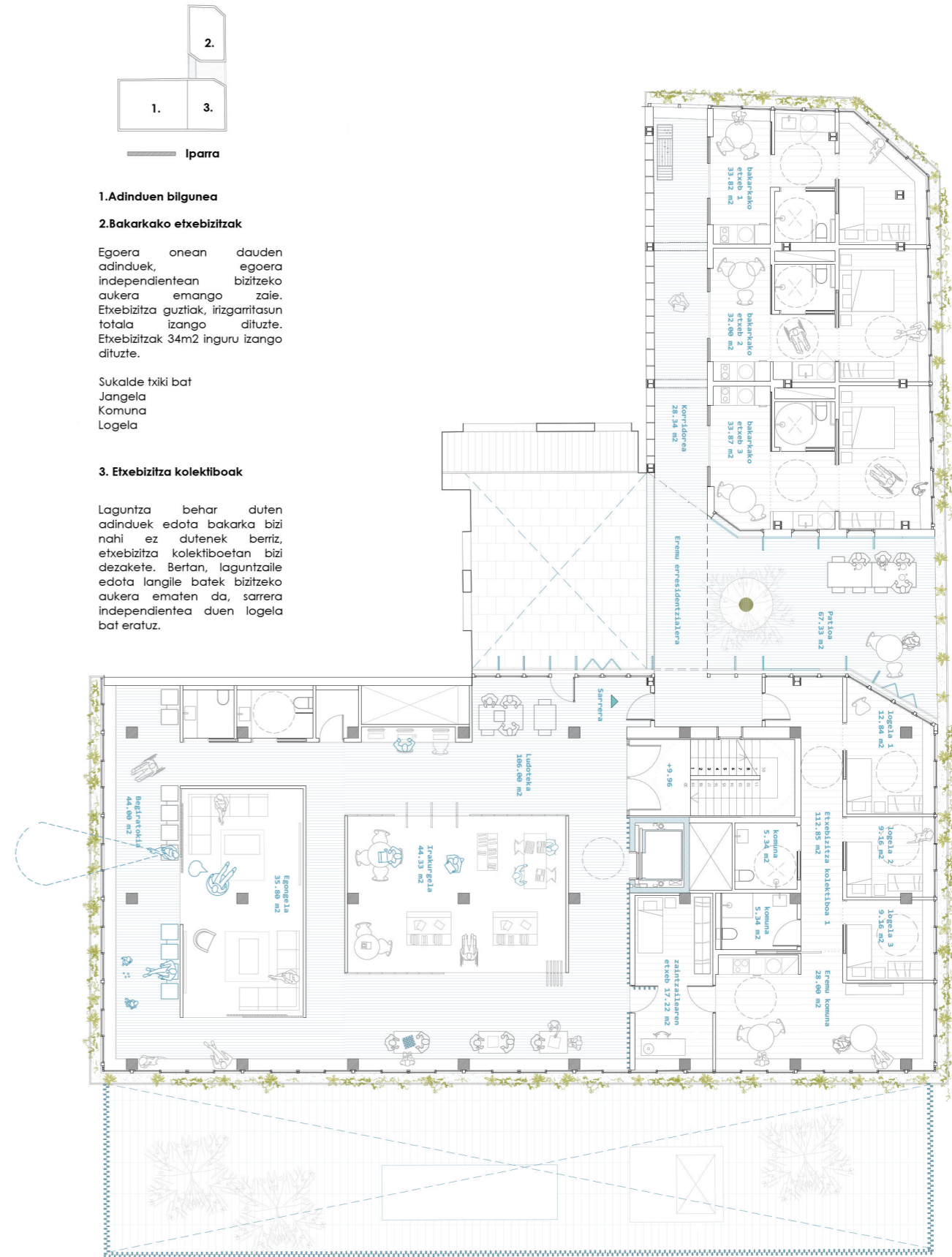
- ERAKUNTZA BERRIA "GAINJARTZEAK"
- KALEAREN LUZAPENA ETA ZABALTEA



Lehenengo solairua / altuerako kalea



Bigarren solairua / altuerako kalea

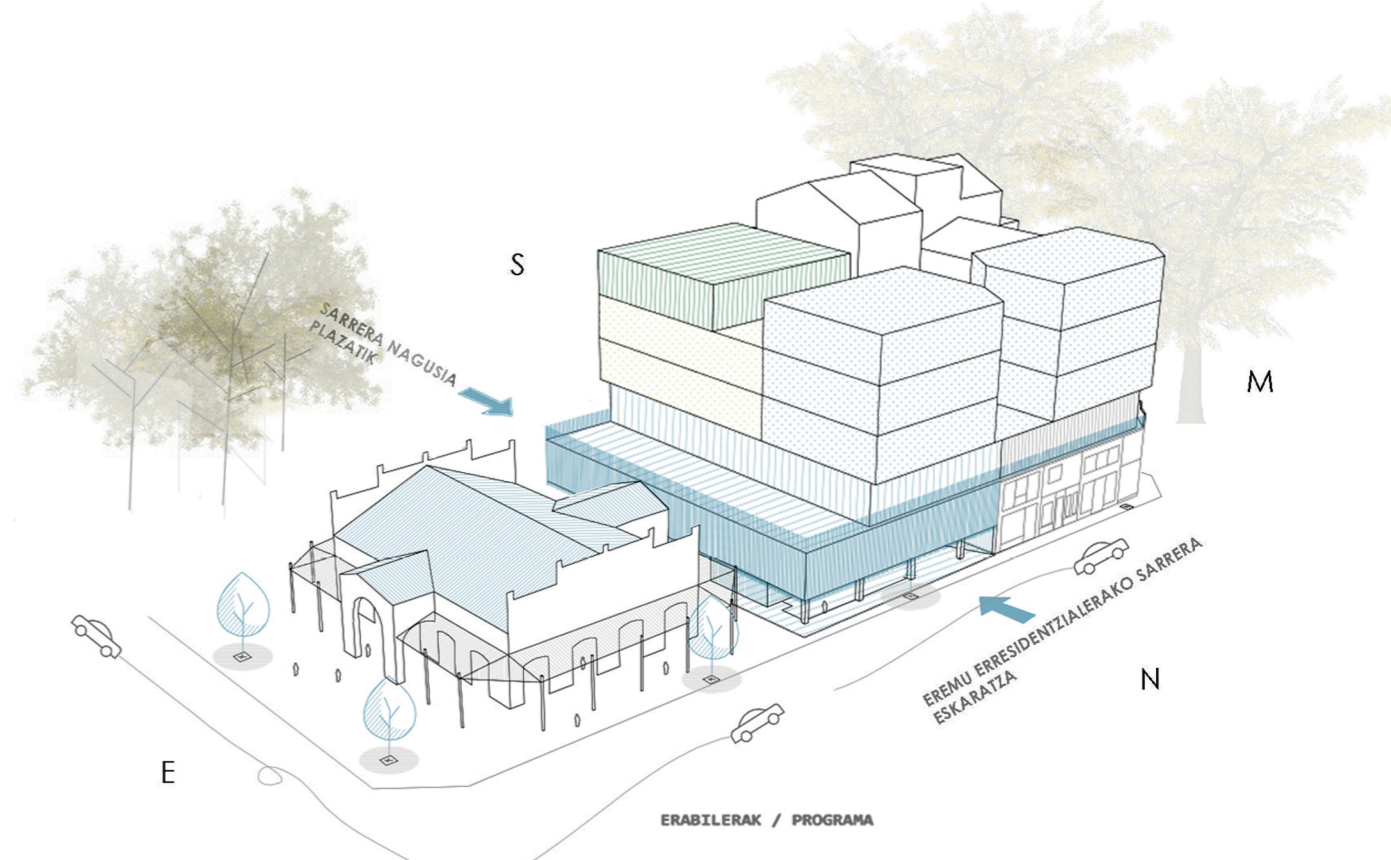


3. oina +9.96
adinduen bilgunea + eremu erresidentziala



ebaketa D-D

D D



ERABILERAK / PROGRAMA

- EREMU PUBLIKO- MERKATUA ETA JANTOKIA
- ADINDUEN BILGUNA
- ADINDUEN EREMU ERRESIDENTZIALA
- KOMERTZIALERAKO EREMUA (BARKOTZETZE PISU BAT GEHITUKO ZAIO ORDAIN SARE BEZELA)
- LAREDOKO KORALAREN ENTSUGU GUNEA



fatxada D-D

