

# INSTITUTO DE ENSEÑANZA SECUNDARIA EN SALBURUA VITORIA-GASTEIZ

TUTOR: RAMÓN BARRENA ETXEBARRIA

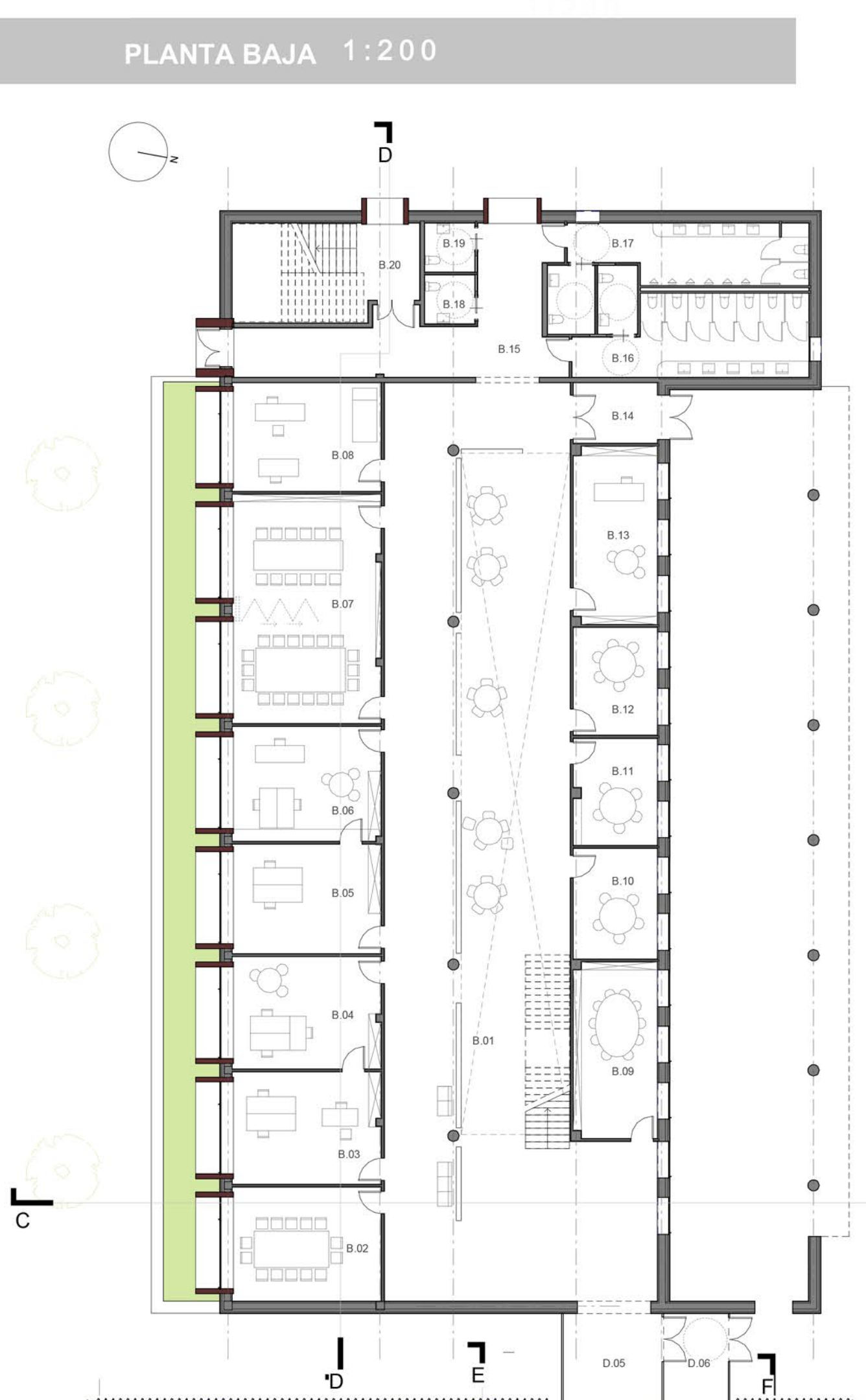
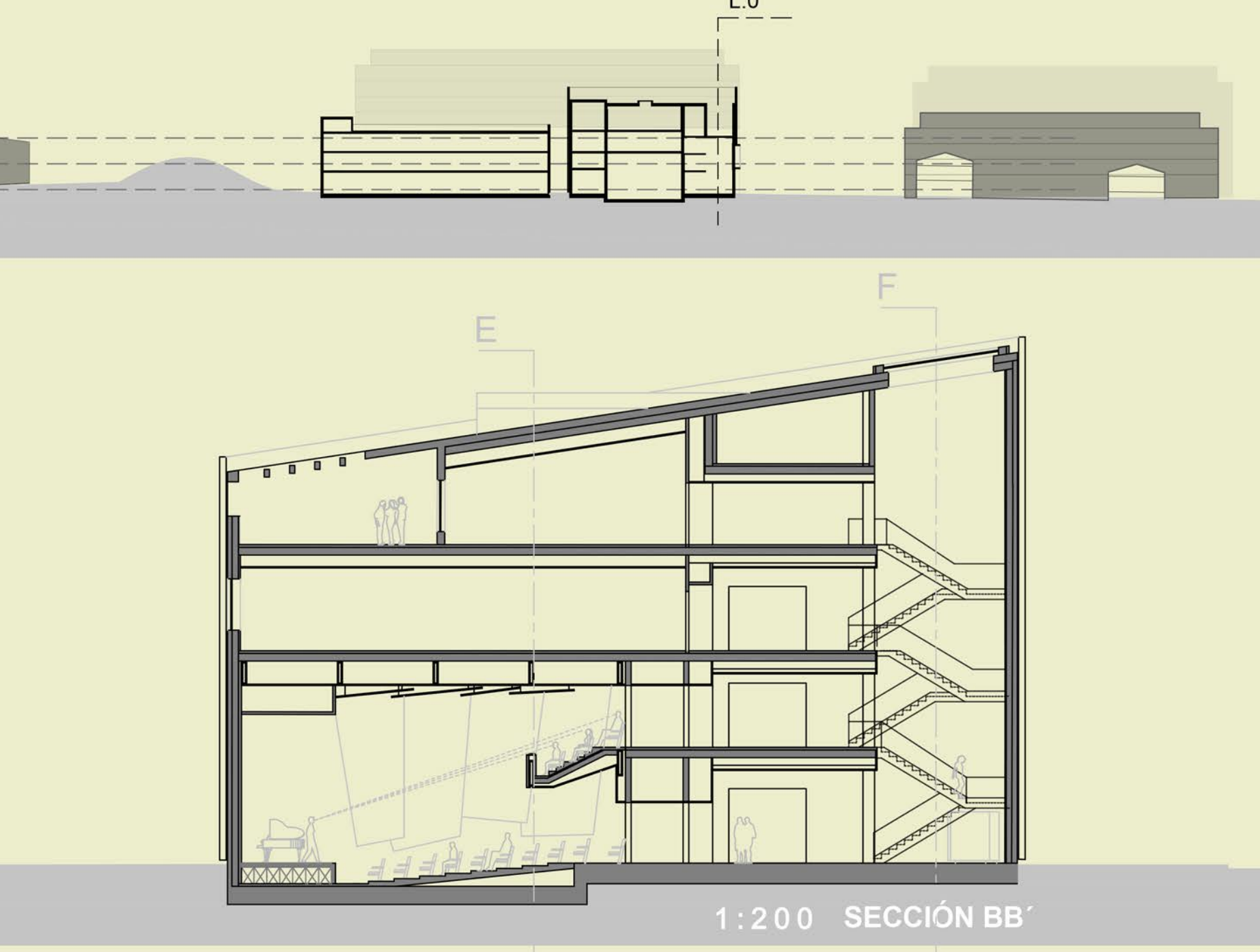
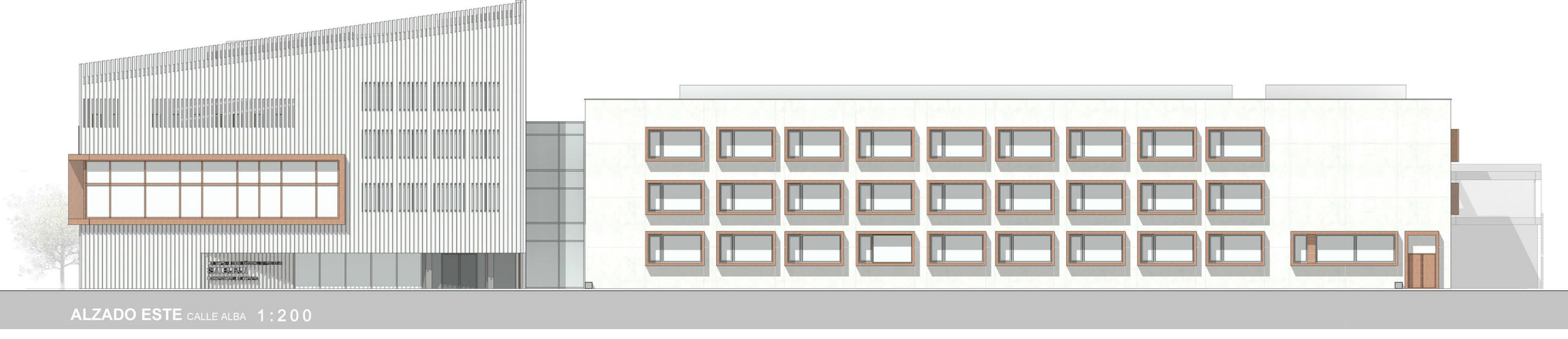
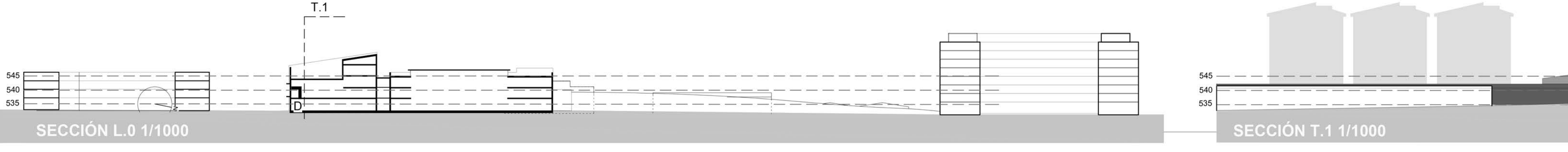
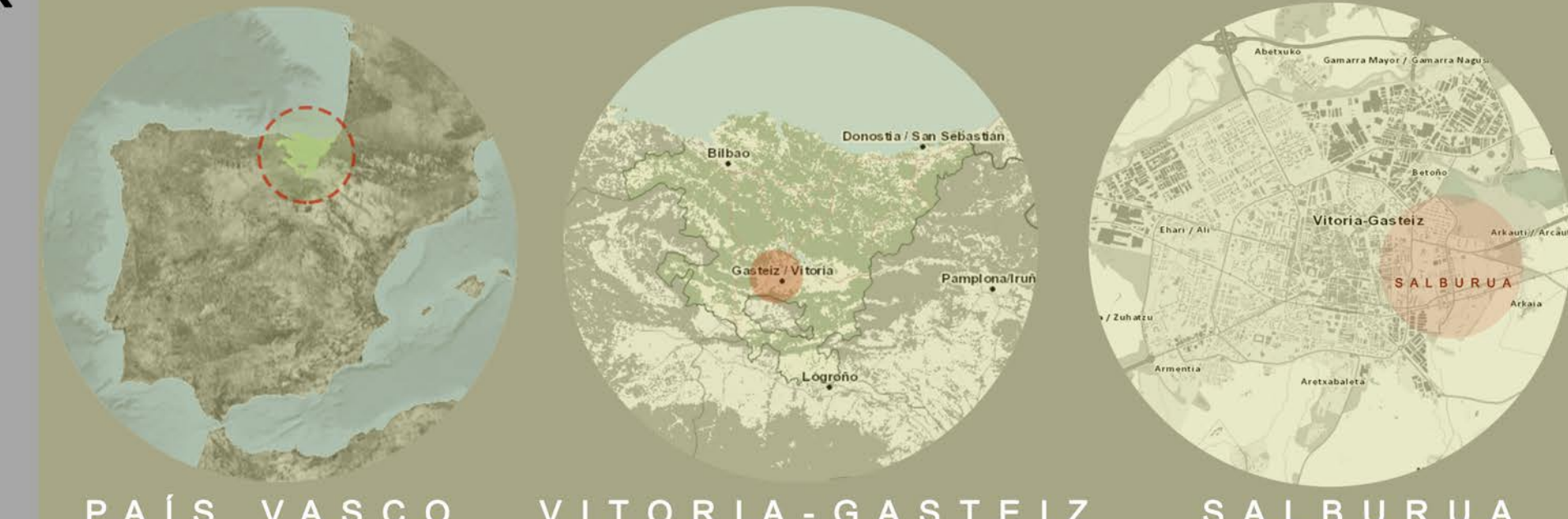
ALUMNA: ANNA JANASIK

EL OBJETIVO DEL PRESENTE PROYECTO ES EL DISEÑO DE UN CENTRO DE ENSEÑANZA SECUNDARIA QUE ALBERGUE UN PROGRAMA PARA 5 LINEAS DE LA ESO Y 3 LINEAS DE BACHILLERATO EN EL BARRIO DE SALBURUA EN VITORIA-GASTEIZ.

LA NECESIDAD DE CONSTRUCCIÓN DE UN CENTRO EDUCATIVO EN ESTE LUGAR ESTÁ RECOGIDA DENTRO DEL PGOU Y DURANTE LOS PRÓXIMOS AÑOS ESTÁ PREVISTA SU REALIZACIÓN.

EL PROYECTO DEL INSTITUTO PARA UNA DE LAS ÚLTIMAS URBANIZACIONES EN VITORIA, TIENE COMO OBJETIVO LA BÚSQUDA DE SOSTENIBILIDAD Y FLEXIBILIDAD A LA HORA DE ADAPTARSE A LAS CAMBIANTES NECESIDADES DE LOS VECINOS. LA ELECCIÓN DE LOS MATERIALES Y SISTEMAS TIENE EN CUENTA LAS CONDICIONES CLIMATICAS Y GEOGRÁFICAS DEL SITIO.

SE PROPONE UNA SERIE DE ESPACIOS FUNCIONALES Y ARQUITETÓNICAMENTE EFICIENTES, PREVISTOS TANTO PARA LOS USUARIOS HABITUALES DEL INSTITUTO, COMO PARA LOS VECINOS DEL BARRIO, QUE PUEDEN DISFRUTAR DE LOS ESPACIOS COMPARTIDOS.



A.01 HALL DE ENTRADA	334 m <sup>2</sup>	B.01 DISTRIBUCIÓN Y ESPACIO MULTUSOS	307 m <sup>2</sup>	C.01 DISTRIBUCIÓN Y ESPACIO MULTUSOS	377 m <sup>2</sup>	C.16 PASILLO AULAS	414 m <sup>2</sup>
A.02 CORTAVIENTOS	13 m <sup>2</sup>	B.02 DESPACHO AMPA	28 m <sup>2</sup>	C.02 ESCALERA PROTEGIDA	23 m <sup>2</sup>	C.17 AULA QUÍMICA	56 m <sup>2</sup>
A.03 CONSERJERÍA Y REPROGRAFÍA	36 m <sup>2</sup>	B.03 SECRETARÍA	28 m <sup>2</sup>	C.03 TALLER TECNOLOGÍA	140 m <sup>2</sup>	C.18 LABORATORIO QUÍMICA	23 m <sup>2</sup>
A.04 SALÓN DE ACTOS	216 m <sup>2</sup>	B.04 ADMINISTRACIÓN	28 m <sup>2</sup>	C.04 COMEDOR 232 PERSONAS (2 TURNOS)	284 m <sup>2</sup>	C.19 AULA FÍSICA	56 m <sup>2</sup>
A.05 SALA SÓNIDO	12 m <sup>2</sup>	B.05 SECRETARÍA DIRECCIÓN	28 m <sup>2</sup>	C.05 COCINA	71 m <sup>2</sup>	C.20 LABORATORIO FÍSICA	24 m <sup>2</sup>
A.06 TRADUCCIÓN SIMULTÁNEA	13 m <sup>2</sup>	B.06 DIRECCIÓN	28 m <sup>2</sup>	C.06 ALMACÉN PROD. SECOS	12 m <sup>2</sup>	C.21 AULA BIOLOGÍA	56 m <sup>2</sup>
A.07 ALMACÉN Y POSTESCENIO	45 m <sup>2</sup>	B.07 SALA PROFESORES	57 m <sup>2</sup>	C.07 ALMACÉN PROD. FRESCOS	7 m <sup>2</sup>	C.22 LABORATORIO BIOLOGÍA	24 m <sup>2</sup>
A.08 DISTRIBUCIÓN	13 m <sup>2</sup>	B.08 CONSULTA MEDICO/ENFERMERA	27 m <sup>2</sup>	C.08 BASURAS	5 m <sup>2</sup>	C.23 AULA INFORMÁTICA	56 m <sup>2</sup>
A.09 ALMACÉN GENERAL	48 m <sup>2</sup>	B.09 CONSEJO DE ALUMNOS	24 m <sup>2</sup>	C.09 DISTRIBUCIÓN ALMACENES	6 m <sup>2</sup>	C.24 SEMINARIO	23 m <sup>2</sup>
A.10 DISTRIBUCIÓN	33 m <sup>2</sup>	B.10 VISITAS	15 m <sup>2</sup>	C.10 ESCALERA PROTEGIDA	26 m <sup>2</sup>	C.25 AULA INFORMÁTICA	57 m <sup>2</sup>
A.11 ESCALERA PROTEGIDA	29 m <sup>2</sup>	B.11 VISITAS	15 m <sup>2</sup>	C.11 ASCENSOR	3 m <sup>2</sup>	C.26 SEMINARIO	24 m <sup>2</sup>
A.12 ASCENSOR	4 m <sup>2</sup>	B.12 VISITAS	15 m <sup>2</sup>	C.12 ASEO ADAPTADO	4 m <sup>2</sup>	C.27 AULA POLIVALENTE	57 m <sup>2</sup>
A.13 ASEO ADAPTADO	4 m <sup>2</sup>	B.13 DESPACHO ORIENTACIÓN	25 m <sup>2</sup>	C.13 ASEO MASCULINO	15 m <sup>2</sup>	C.28 SEMINARIO	23 m <sup>2</sup>
A.14 ASEO MASCULINO	12 m <sup>2</sup>	B.14 CORTAVIENTOS	8 m <sup>2</sup>	C.14 ASEO FEMENINO	21 m <sup>2</sup>	C.29 DISTRIBUCIÓN	66 m <sup>2</sup>
A.15 ASEO FEMENINO	12 m <sup>2</sup>	B.15 DISTRIBUCIÓN	41 m <sup>2</sup>	C.15 DISTRIBUCIÓN	75 m <sup>2</sup>	C.30 ESCALERA PROTEGIDA	26 m <sup>2</sup>
		B.16 ASEO FEMENINO	29 m <sup>2</sup>	D.01 DISTR. MÓDULOS A-C	18 m <sup>2</sup>	C.31 ASCENSOR	3 m <sup>2</sup>
		B.17 ASEO MASCULINO	22 m <sup>2</sup>	D.02 CORTAVIENTOS	12 m <sup>2</sup>	C.32 ASEO MASCULINO	15 m <sup>2</sup>
		B.18 ASEO ADMINISTRACIÓN	4 m <sup>2</sup>	D.03 DISTR. MÓDULOS C-SINVAJIO	14 m <sup>2</sup>	C.33 ASEO FEMENINO	21 m <sup>2</sup>
		B.19 ASEO ADMINISTRACIÓN	4 m <sup>2</sup>	D.04 CORTAVIENTOS	8 m <sup>2</sup>	C.34 ASEO PROFESORES	4 m <sup>2</sup>
				D.05 DISTR. MÓDULOS A-B	15 m <sup>2</sup>	C.35 CUARTO TELECOM.	20 m <sup>2</sup>
				D.06 CORTAVIENTOS	10 m <sup>2</sup>	C.36 DISTRIBUCIÓN	18 m <sup>2</sup>
						C.37 PERSONAL NO DOCENTE	33 m <sup>2</sup>
						C.38 CUARTO LIMPIEZA	12 m <sup>2</sup>
						C.39 CUARTO INSTALACIONES	59 m <sup>2</sup>

