

JOHNSON, JAMES RAWLINS. 'A treatise on the medicinal leech' (London, 1816)

AURKIBIDEA

Informazio orokorra

Zergaitik? Sinopsia?...

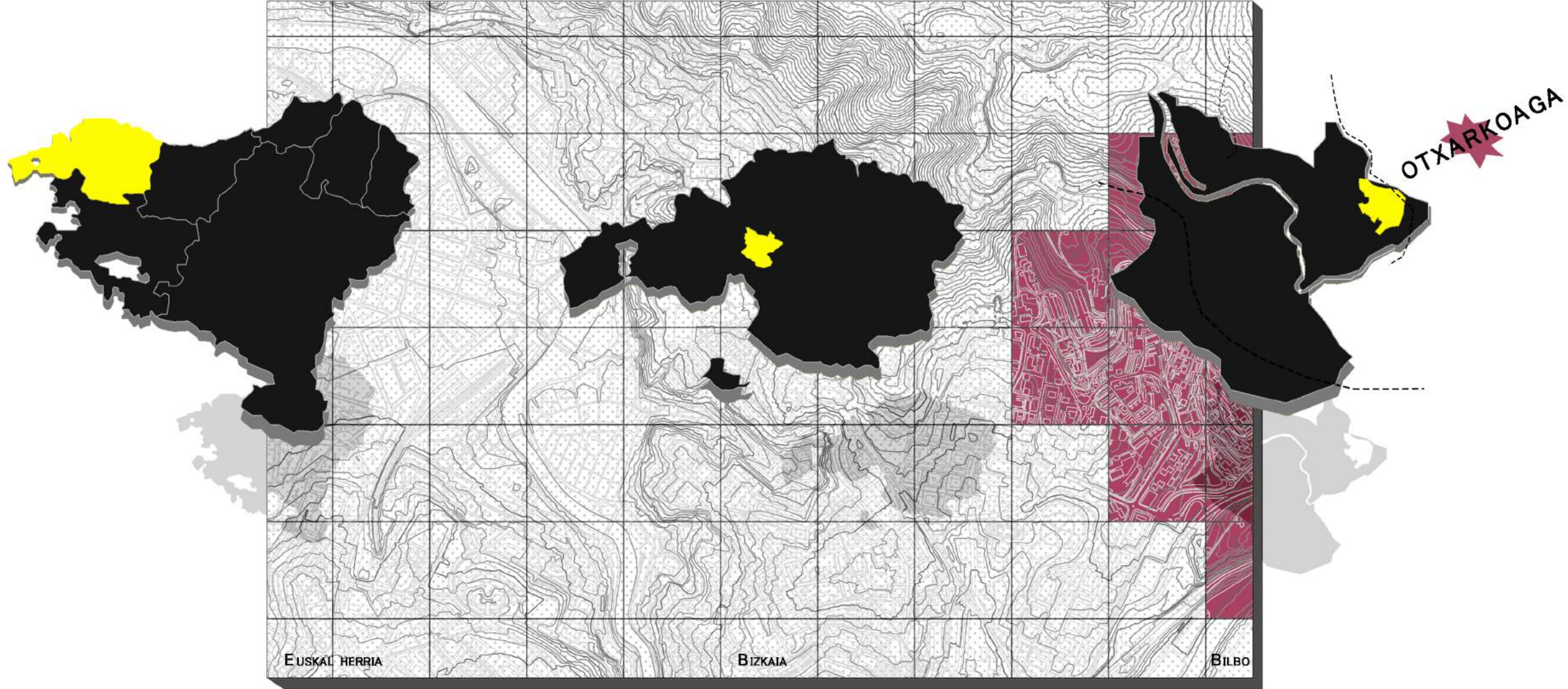
1	KOKAPENA	Graduko azken proiektua; Bilbo, proiektuaren eszenatokia eta azken urteetan ikasitako, erremintak. Jaiotako hiria perspektiba kritiko/arkitektonikotik aztertzeko aukera.
2	MUTAZIOA	Euskal herriko industria iraultza eta honek sortutako memoria kolektibo espazialak aztertzeko aukera.
3	PGOU	Bilbon azken urteetan inbertitu dena bat ere ekonomian eta turismoari begiratuta egin du hiria, erakuslehioan bihurtuz (Guggenheim efektua) eta errealitate soziala kontutan hartu gabe, honek auzoen arteko desoreka ekarri du.
4	ERRETRATUA	
5	AUZOA	Otxarkoagak prentsa eta aurreiritzei jasaten duen estigmatizazioari aurka egiteko aukera.

Estrategia

- 6** OTXARPAN + ESTRATEGIA
- 7** EMAITZA
- 8** MAKETA_RENDER

Produktzioa A1

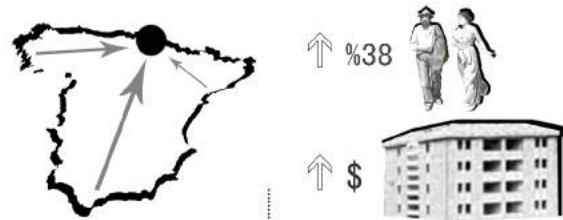
- 1** KOKAPENA
- 2** DIAGRAMAK
- 3** OINA 0
- 4** OINA 1
- 5** OINA 2
- 6** OINA 3
- 7** OINA 4
- 8** EBAKETA
- 9** ALTXAERAK
- 10** EBAKETA + ALTXAERA
- 11** EBAKETA + ALTXAERA + RENDER



XIX-XX

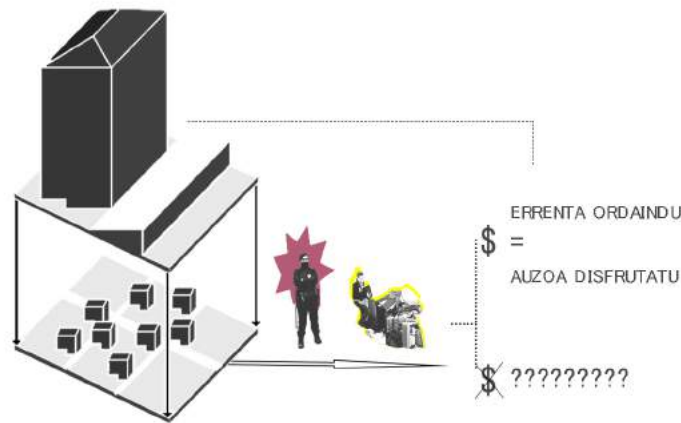
INDUSTRIA IRAULTZA EUSKAL HERRIAN

1950



Txabolismoa hauetako askok, Bilbo inguruko mendietan sortutako txabolismoetan bizitzea erabaki zuten. Enpresariei adibidez, ez zitzaion ezer gustatzen boteredun jendea negozioak egitera joatean egoera penagarri hori ikustea. Horregatik hauek, auzoaren desagerpenerako politikoiei presioa sartu zien.

1960



PRESIOAK= PLAN DE URGENCIA SOCIAL "ETXEBIZITZA-POLIGONOAREN PLAN PARTZIALA"

DOKUMENTAZIO GRAFIKOA:

Otxarkoaga
El nacimiento de un nuevo Bilbao
Bilbo berriaren hastapena



1898. AUZOLANAK AUZO ERRETI (OTXARKOAGA)

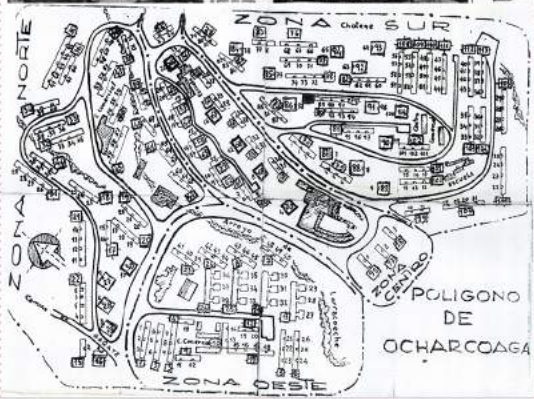
Este es el mundo en el que los chabolistas se mueven

Así son sus hogares

Al fondo se alza una esperanza de hormigón

El suburbio se aleja

26.000 ILUSIONES



1964. ETXEBIZITZA-POLIGONOAREN ESKEMAK



1979. ENBETIA_URREKINDORRA KEFA PLAZA

1964

NEO-OTXARKOAGA auzoaren inaugurazioa, guztira 3.672 etxebizitza eraiki ziren; material merkeez eraikiak, eraikuntza arina (Fiorio) eta altuera ezberdinetako blokeetan banaturik.

1968

OTXARKOAGAKO AUZO-ELKARTEA sortu zen, zerbitzu berriak eta eskubideak aldarrikatuz.

1975

"ESPAÑOLES, FRANCO HA MUERTO"...DEMOKRAZIA?....

1981

TRANTSIZIO garai hauetan, otxarkoagako etxebizitzak degradatzen hasi ziren erabilitako materialen merketasunagaitik, osasungarritasuna ezin bermatuz. Elkarte gehiago sortu ziren kezkek salatzen asmoarekin eta apurka apurka lortzen ari dira... osasun-zentroa, zentro zibikoa, parke eta loretoiak, bertakoentzako parkinak, eta abar.

2019

1981tik aurrera, dentsitatearen igoeraz bloke gehiago sortu dira. Aparkaleku gabeko blokeak izanik, espazio publikoaren okupazioa nabari da. Horrez gain, arazo askoko auzoa dela esan daiteke, langabezi tasa altuena, imigrazio eta auzotarren arteko tentsioak, drogomenpekotasun eta ludopatia bezelako gaixotasunak familia desberdinak apurtu, komertzio eta giroa enbeitia kepa plazan zentralizatzen denez, auzoaren sektore kaltetuena arbolantza eta txotena izango dira. Biztanleriaren zaharkuntzaren ondorioz %20 etxebizitza hutsak, prentsak arazoak bakarrik erakustearen ondorioz, auzoaren ospe txarra...

Bestalde, udaletxeak auzoko elkarten presioarengatik; irisgarritasun plana, L3 metroa.. aldaketak egin ditu auzoaren itxura hobetzeko.

DATU KUANTITATIBOAK

AZALERA.....	0,25 KM ²
DEMOGRAFIA.....	[0-18] 2051 HAB.
	[18-65] 9732 HAB.
	[65 +] 3801 HAB.

Auzotarrak

- OTXARKOAGAKO FAMILIA ELKARTEA_ Otxarkoagako auzo-elkarte nagusia da.
- KAIENE_ ateneoa, eskola eta errefuxiatuentzako harre-
ra-etxea.
- HARROBIA ESKENA_ arte eszenikoa bertan garatzeko tres-
ria eskaintzen du.
- PA..YA KONPARTSA_ kontzertuak, txapelketak, bazkariak, eta
ekimen internazionalistak antolatu dituzte.
- TULAR IRRATIA_ Tular irratia.
- TENDEL_ ume eta gazteentzako aisialdirako jardura sortz-
aile.
- LA CALDERA_ musika elkarte.
- AIXEBERRI KONPARTSA_ jai eredu herrikoia alde jarduten du.
- KALE DOR KAYIKO_ ijitoen eskubideen defentsan lan.
- BIZITEGI_ Gizarte-bazterkeria pairatzen duten pertsonen
alde lan.

LO AUZO BEZALA ERAIKIA, OTXARKOAGA AUZOAK BERE IRAGANAREN AURKA BORROKAN DARAI. UDALETXEAK ORDEA, NAHIAGO DU ETXEBIZITZA BERRIEN ERAIKUNTZAREKIN JARRAITU ETA EKIPAMENDUEN ERDIGUNERATZEA GEHIAGO GARATU, ESPAZIO LAUEN BERRESKURAPENA BERDEGUNEEN BITARTEZ LORTUZ.

<<ASKOZ ERE GEHIAGO IZAN DA ZUZENBIDE LEGALEN BIDEZ SUNTSITU IZAN DEN ONDARE ERAIKIA GERRAKO BONBARDAKETEKIN SUNTSITUKOIA BAINO>> SANTIAGO VELA. BADI RUDI UDALETXEA ERE, BERE IRAGANAREN AURKA BORROKAN DABIELA, ETEKIN EKONOMIKOA HELBURITZAT IZANDA.

AUZOAK MARGOTZEN DUEN PAISAIA EZ DA OSO KANONIKOA, ERAIKIN MASA ETA KALEAN APARKATUTAKO KOTXEAK, OTXARKOAGAKO MIHISEA TRAZATZEN DUTE. UDALETXEAK LURAZPIKO APARKALEKUAK PROPOSATZEN DUTE, ESPALOIAK ETA ESPAZIO LAUAK ARNASA HARTU DADIN.

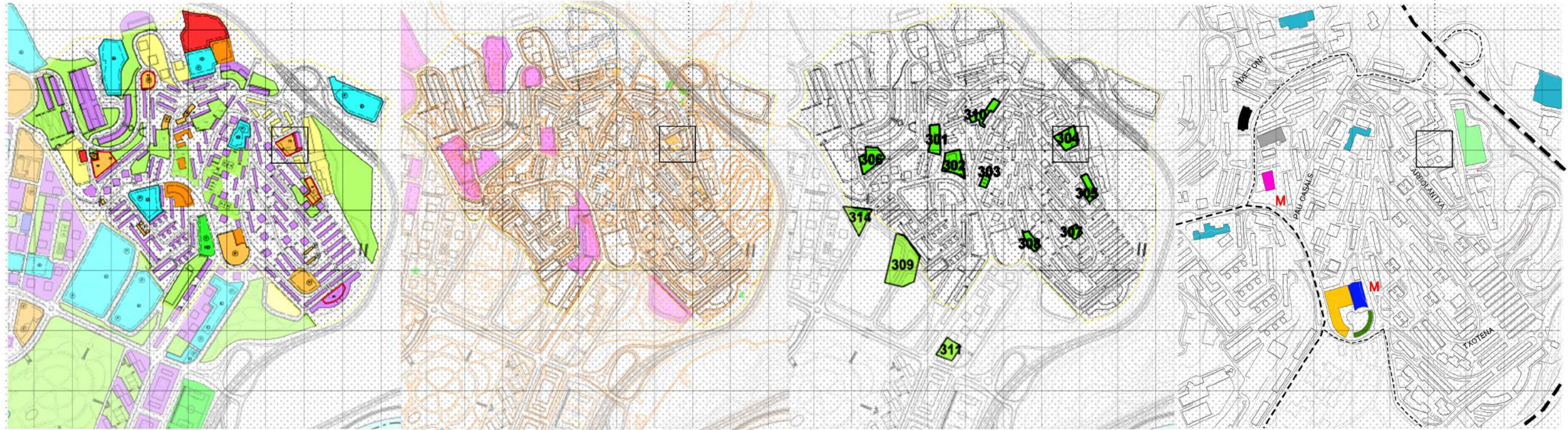
B SEKTORETAN BANATZEN DELA ANTEMATZEN DA [TXOTENA/ARBOLANTXA= ETXEBIZITZAK] [AXE-ONA/PAU CASALS= € >>METROAREN HURBILTASUNA? EKIPAMENDUAK SORTUTAKO BIZIA? TXURDINAREKIN DUEN ERLAZIOA?]. ELIZAKO PLAZA AUZOAREN EPIZENTROA EDO BIHOTZA DA, TABERNETAN SOZIALIZATZEKO EDO JAIK EGITEKO PENTSATUA.

ERABILERA XEHETUAREN PLANOA

ERAIKUNTZA ERREGIMENAREN PLANOA

APARKALEKUEN PLANOA

GAUR EGUN



- Azpiegiturak
- Irakaskuntza hornidura
- Kiroletako hornidura
- Etxebizitzak
- Ekoizpenekoak
- Araubide orokorreko eta bereziko babes ofizialeko etxebizitza
- Irabazi asmorik gabeko hornidura pribatua
- Berdeguneak
- Beste ekipamenduak

- Gerorako antolaketaz kanpo
- Egungo antolaketaz kanpo
- Xehetasun-azterlanren esparrua

- Bizilagunen aparkalekua

- Antzokia
- Ikastola
- Etxe zibikoa
- Eliza
- Zahar-egoitza
- Merkatua
- Osasungintza
- Eguneko zentroa
- Errepide nagusiak
- M Metroa



1. KEPA ENBEITIA PLAZA. AUZOAREN BIHOTZA, SOZIALGUNEA, METROA...



2. LANGARAN KALEA. KALEAREN BISUALAK; AUZDAK JASATZEN DUEN KOTA ALDAKETEI ESKER, IKASTOLAREN SARRERA.



3. ARBOLANTXA ZEHARKALEAK . INDUSTRIA IRAULTZATIK GERATZEN DEN INDUSTRIA AZTARNA BAKARRA (OTXARPAN)



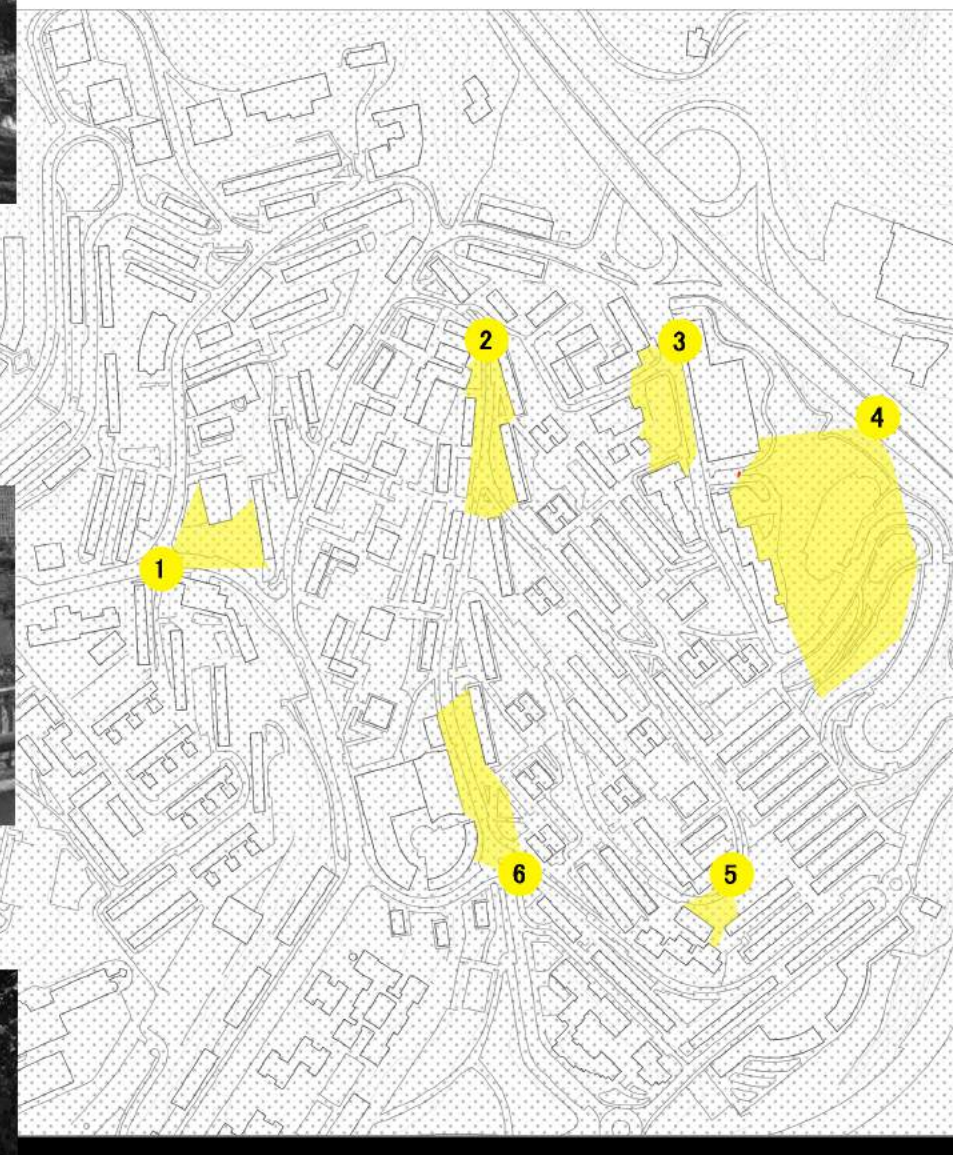
4. OTXARKOAGAKO PARKEA. PARKEA? BERDEGUNEAK ALDATZAN ETA APARKALEKUAK.



6. MAKALDI ETXELDEA. AUZOKO NODO ETA EGITURATZAILEA; MERKATUA, ETXE ZIBIKOA, ANTZOKIA...



5. TXOTENA KALEA. AUZOKO BIZTANLERIA AZKEN URTEETAN ZAHARTZEN JOAN DENEZ, RAMON Y CAJAL IKASTOLA HUTSIK GERATU DA.

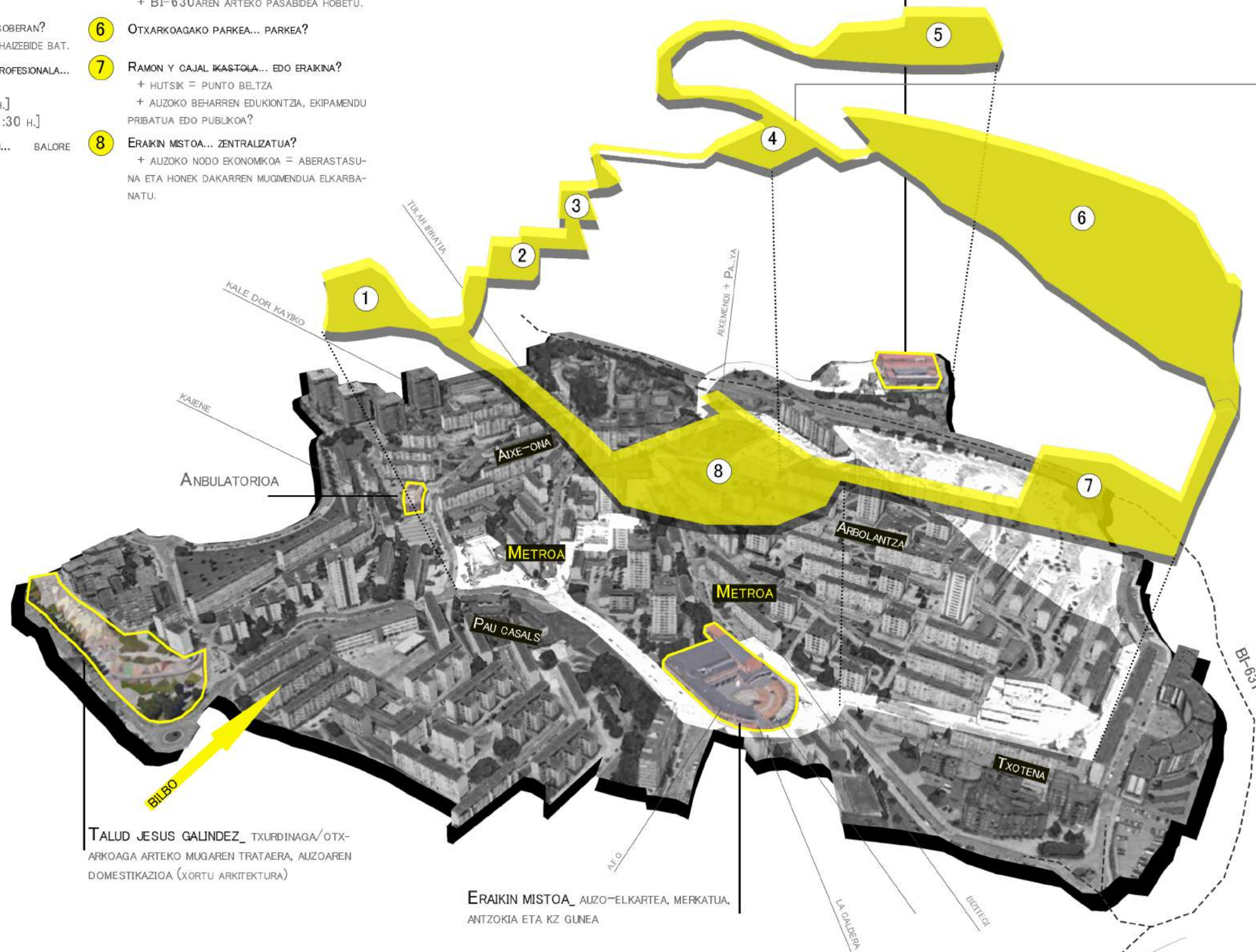


AUZO-MAILAKO ESTRATEGIA

- 1 AUZOAREN BIHOTZA... AUZOA SEKTORIZATUA? DESZENTRALIZAZIOA?
+ ESPAZIO POTENTZIALEN KOMUNIKABIDEAK LANDU.
- 2 APARKALEKUAK... ESPAZIO LAUIAK SOBERAN? + LURPERATU = AUZOARENTZAT HAIZEBIDE BAT.
- 3 OTXARKOAGAKO IKASTOLA PROFESIONALA... PRIBATUA EDO PUBLIKOA?
+ PATIO ORDUAN ITXI [E/2:30 H.]
+ ZABALK AUZOKOENTZAT [E/21:30 H.]
- 4 PARKE INFANTILA + OTXARPAN... BALORE SINBOLIKORIK?

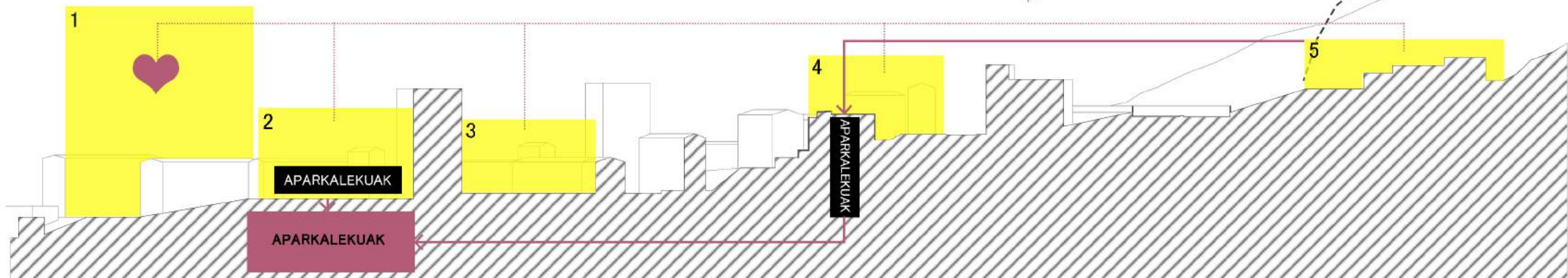
- 5 IKASTOLA MULTIANITZA...
+ LANBIDE KURTSOAK BETERK.
+ ESPAZIO BEHARRA [GELAK, MEDIATEKA...]
+ BI-630AREN ARTEKO PASABIDEA HOBETU.
- 6 OTXARKOAGAKO PARKEA... PARKEA?
- 7 RAMON Y CAJAL IKASTOLA... EDO ERAKINA?
+ HUTSIK = PUNTO BELTZA
+ AUZOKO BEHARREN EDUKIONTZA, EKIPAMENDU PRIBATUA EDO PUBLIKOA?
- 8 ERAKIN MISTOA... ZENTRALIZATUA?
+ AUZOKO NODO EKONOMIKOA = ABERASTASUNA ETA HONEK DAKARREN MUGIMENDUA ELKARBANATU.

IKASTETXEA_ LANBIDE TALERRAK, FP, GOI IKASKUNTZAK (ELEKTRIZISTAK, BURDINGILE, EBANISTERIA...), ERDI IKASKUNTZAK, DBH ETA EPA



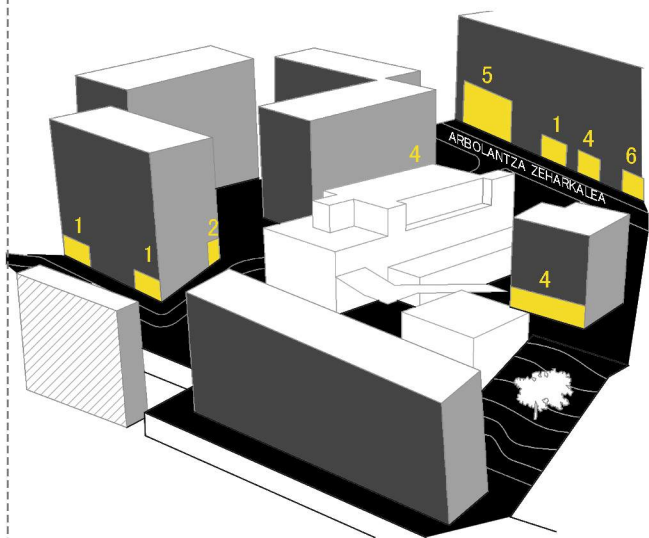
TALUD JESUS GALINDEZ_ TXURDINAGA/OTX-ARCOAGA ARTEKO MUGAREN TRATAERA, AUZOAREN DOMESTIKAZIOA (XORTU ARKITEKTURA)

ERAIKIN MISTOA_ AUZO-ELKARTEA, MERKATUA, ANTZOKIA ETA KZ GUNEA



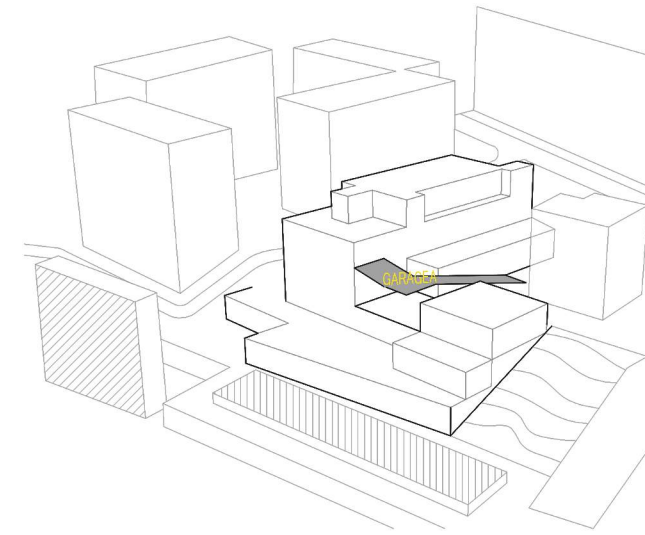
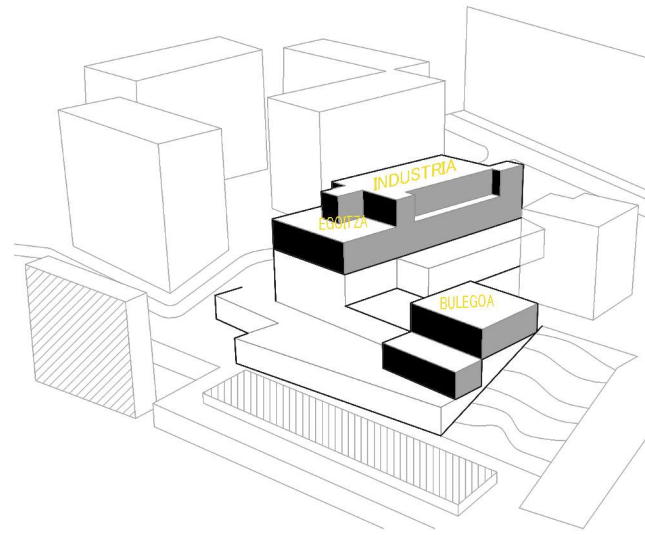
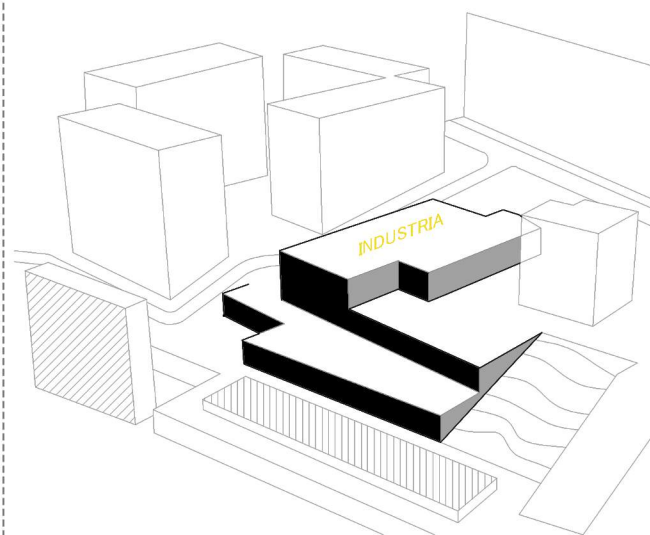
KOMERTZIOAK

- 1. ERAIKUNTZA GREMIOA
- 2. LIMPIEZAS MONICA
- 3. ERAIKUNTZA GREMIOA
- 4. TABERNA
- 5. ZAHAR-EGOTZA
- 6. ELIKAGAI SALMENTA



HISTORIA

OCHARPAN FABRIKAK, DESAGERTUA IADA, BIZKAI OSORAKO DONUT AREN PRODUKZIOAN LAN EGIN DU BESTEAK BESTE. GORROCHATEGUI ANAIEK 1961 EAN SORTUTAKO ENPRESA HAU, BEHARREN ARABERA AREAGOTUA, 1984 AN ITXI ZUTEN. HORTIK AURRERA GARAJEEN PROIEKTUAN EGIN ZUTEN LAN. 2001 AN ZABALDU ARTE. 100 LANGILE BAINO GEHIAGO ETA EGUNEAN 12000 BARRA EGITEN ZITUZTEN.



1961 (INDUSTRIA)

ARRAKASTA

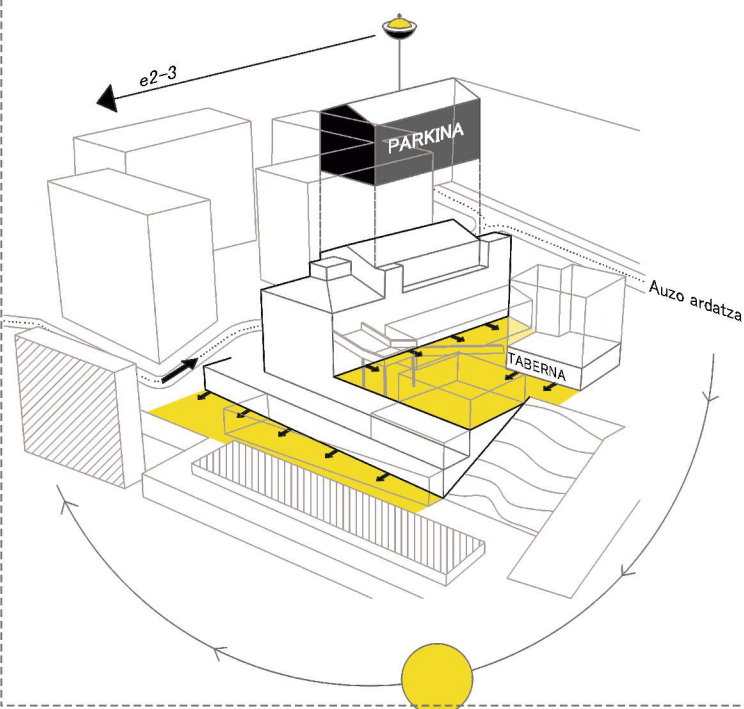
1966 (INDUSTRIA + ETXEBIZITZA + BULEGOAK)

PORROTA

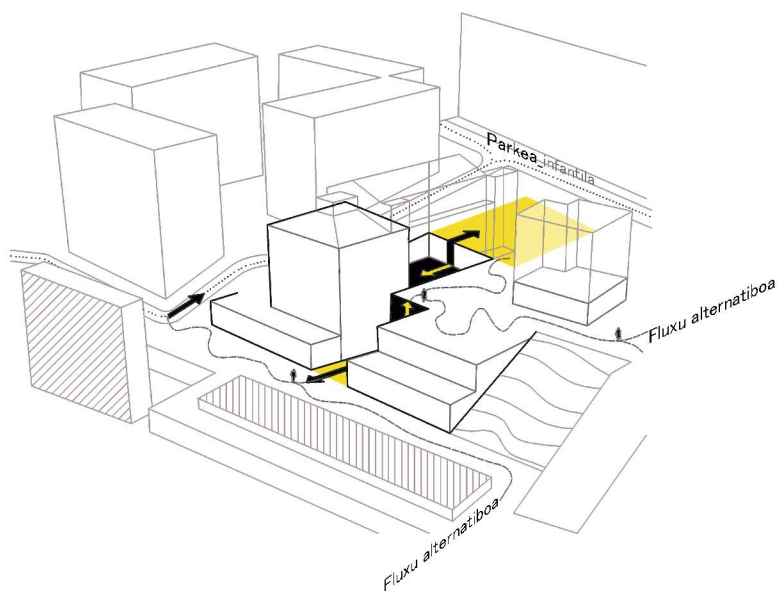
1999 (GARAJEAK)

ESTRATEGIA

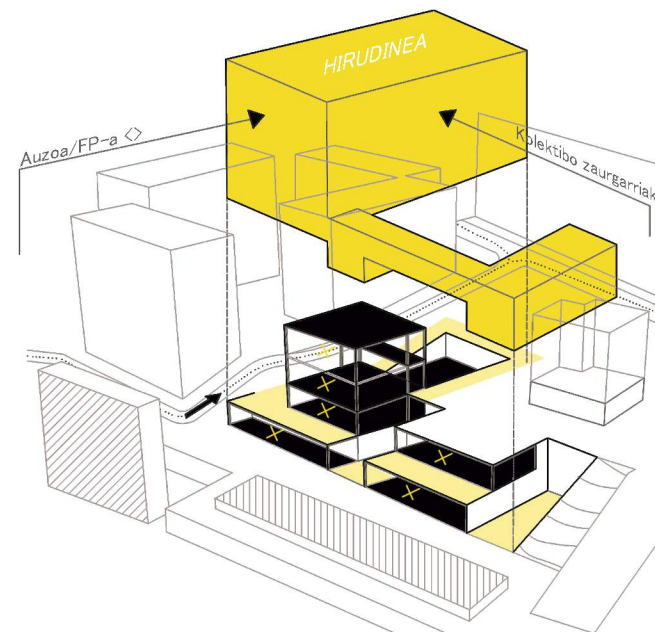
HAIZEBERRITU_ Otxarpan eta gaur egungo kanpo espazio produktiboaren arteko tentsioaren erantzuna, Programaren aldaketak (parkina -> auzoaren aniztasunak ikusgai jartzeko kontainerra) kanpo espazio aberats baten beharra.



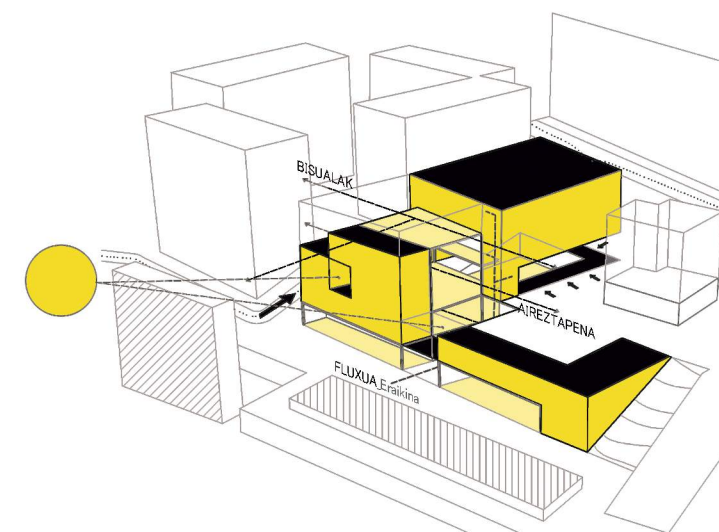
KONEKTATU_Eraikina auzoaren morfologia maldatsuari egokitu. kanpo-barne espazioen arteko konektibitatea samurtu,, fluxu alternatiboa bidegarriak sortuz, hauek, autoen presentzia duten kaleetatik aldentuz.



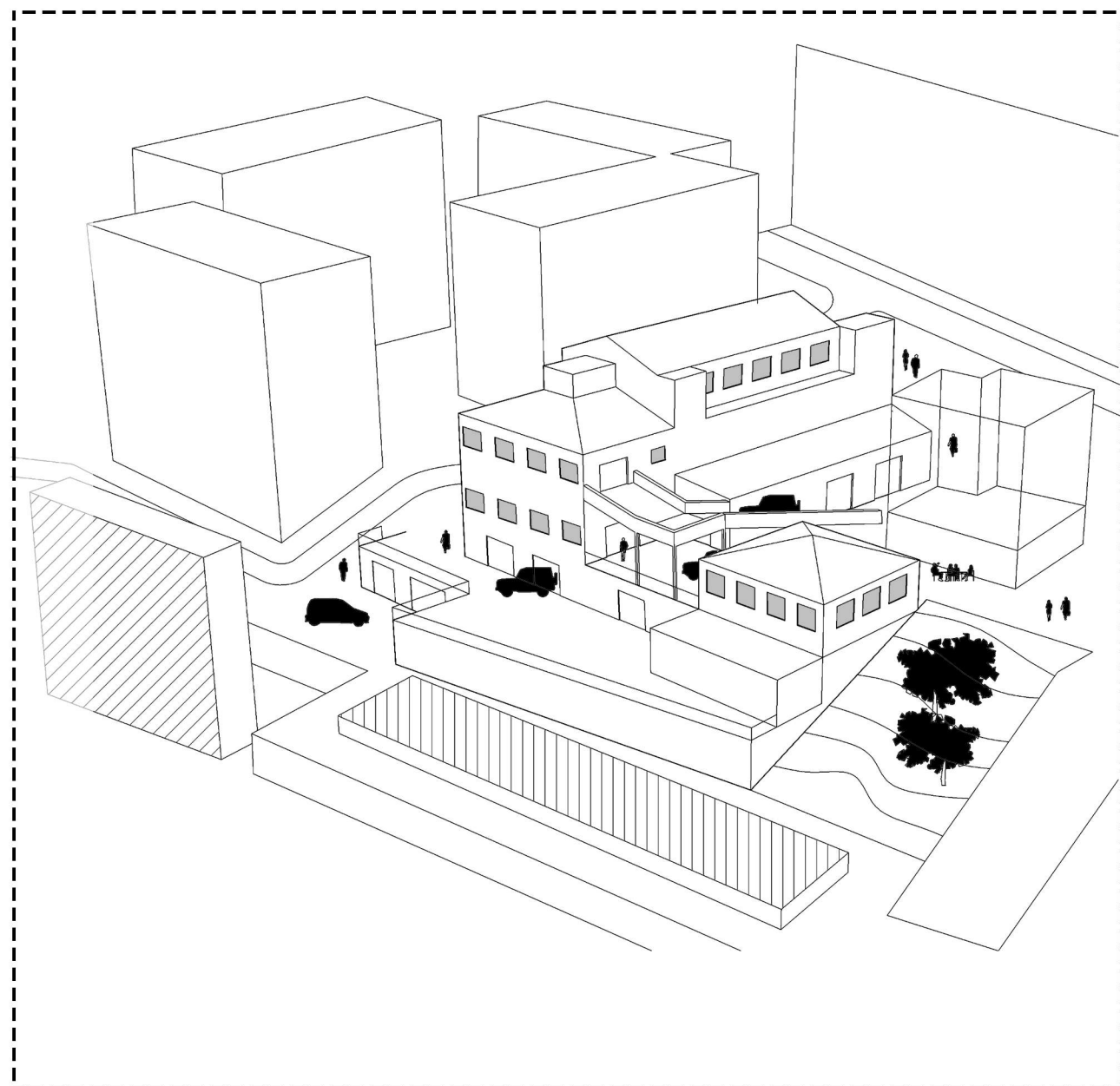
JANTZI_Bolumen zaharra (adreizukoa) biluztu bere egitura gordina azaleratuz, honi, kapa berri bat atxikitzen zaio auzoaren beharrak asetzeko.



TUNEATU_Atxikipena inguruko estimulazioetara moldatzen da, bai programari egokitzeko, baita baliabideak (aireztapena, argiztapena...) optimizatzeko. Erabilitako materialak (FP-ko egur eta burdinen irakasgaien ikasleen parte-hartzea sustatu)



GAUR EGUN



PROPOSAMENA

