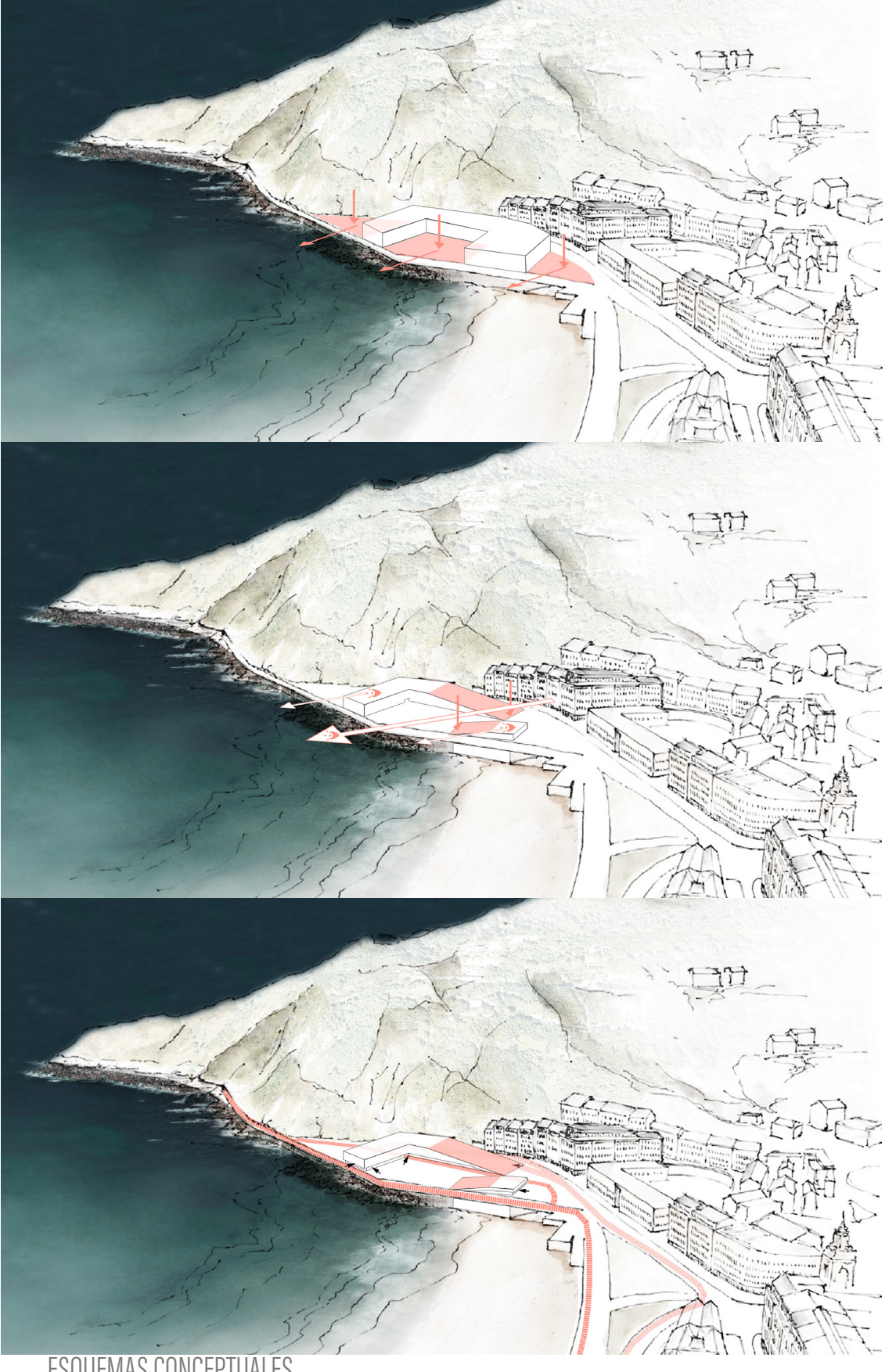
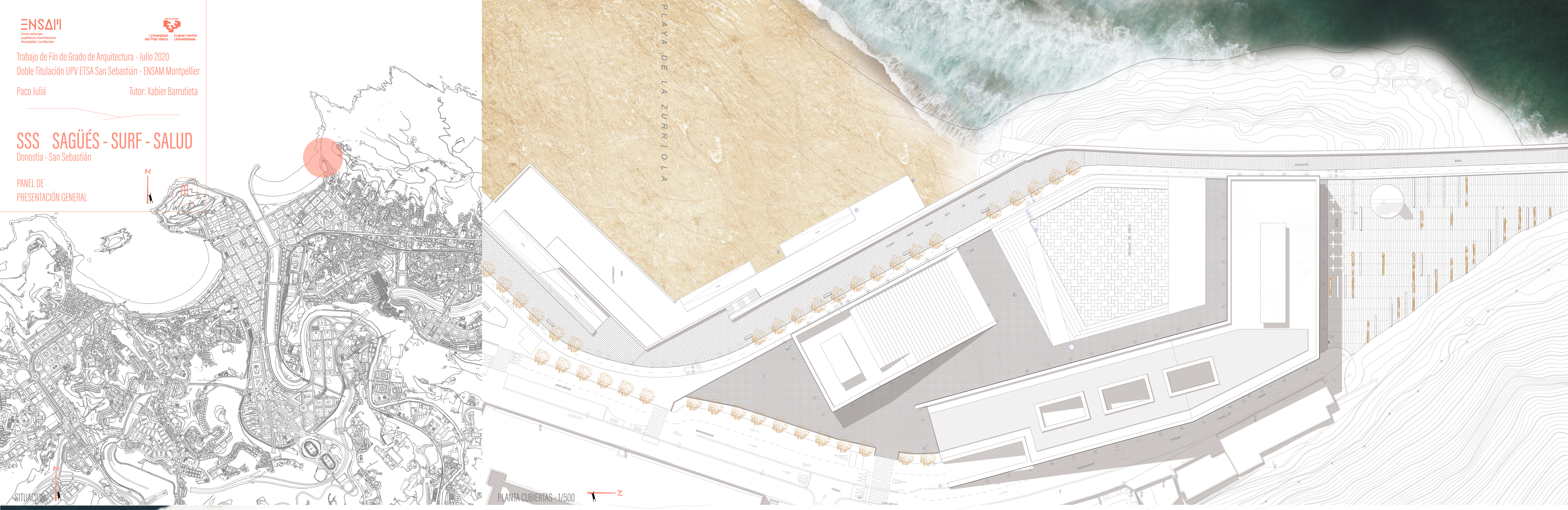


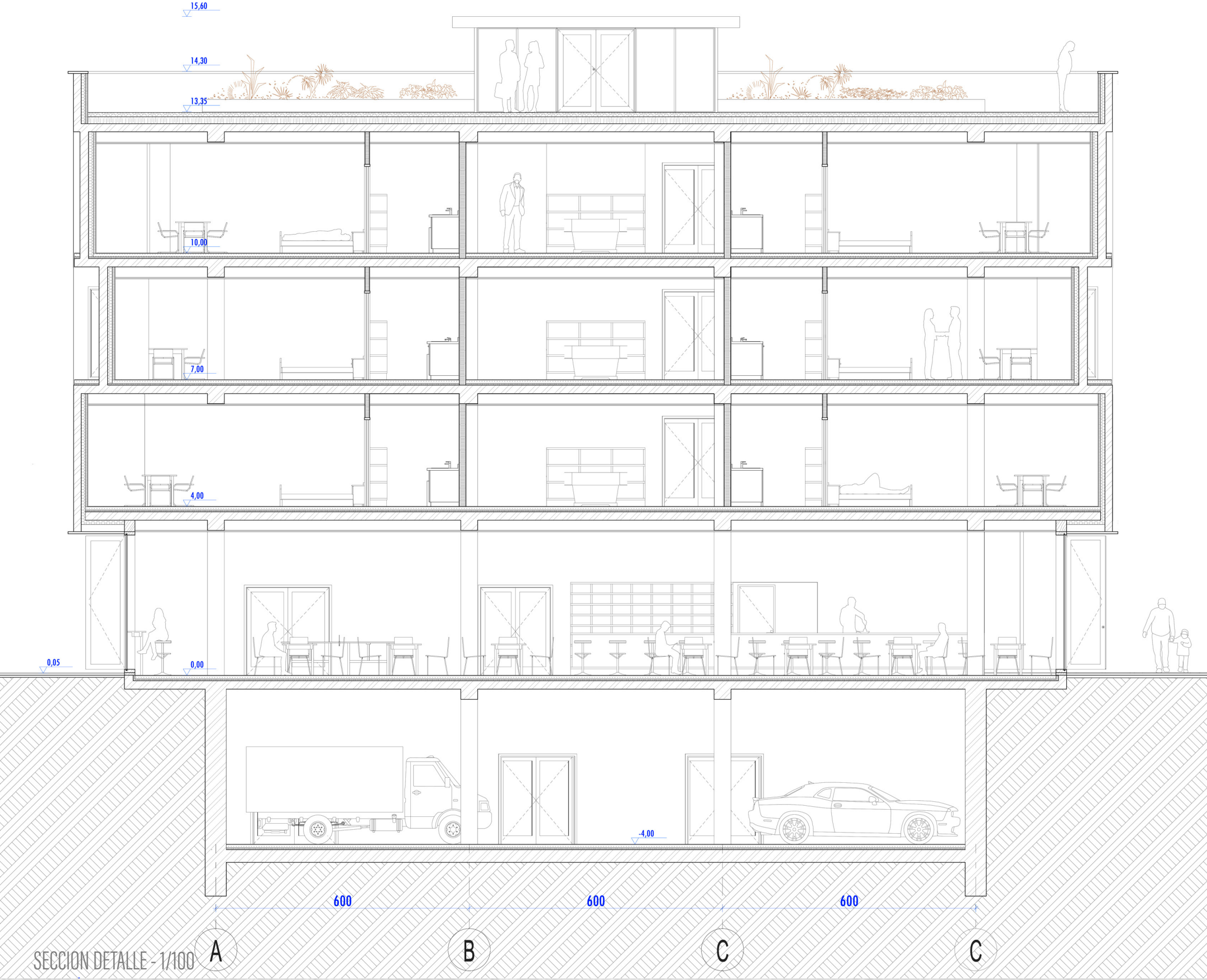
SSS SAGÜÉS - SURF - SALUD
 Donostia - San Sebastián
 PANEL DE PRESENTACIÓN GENERAL



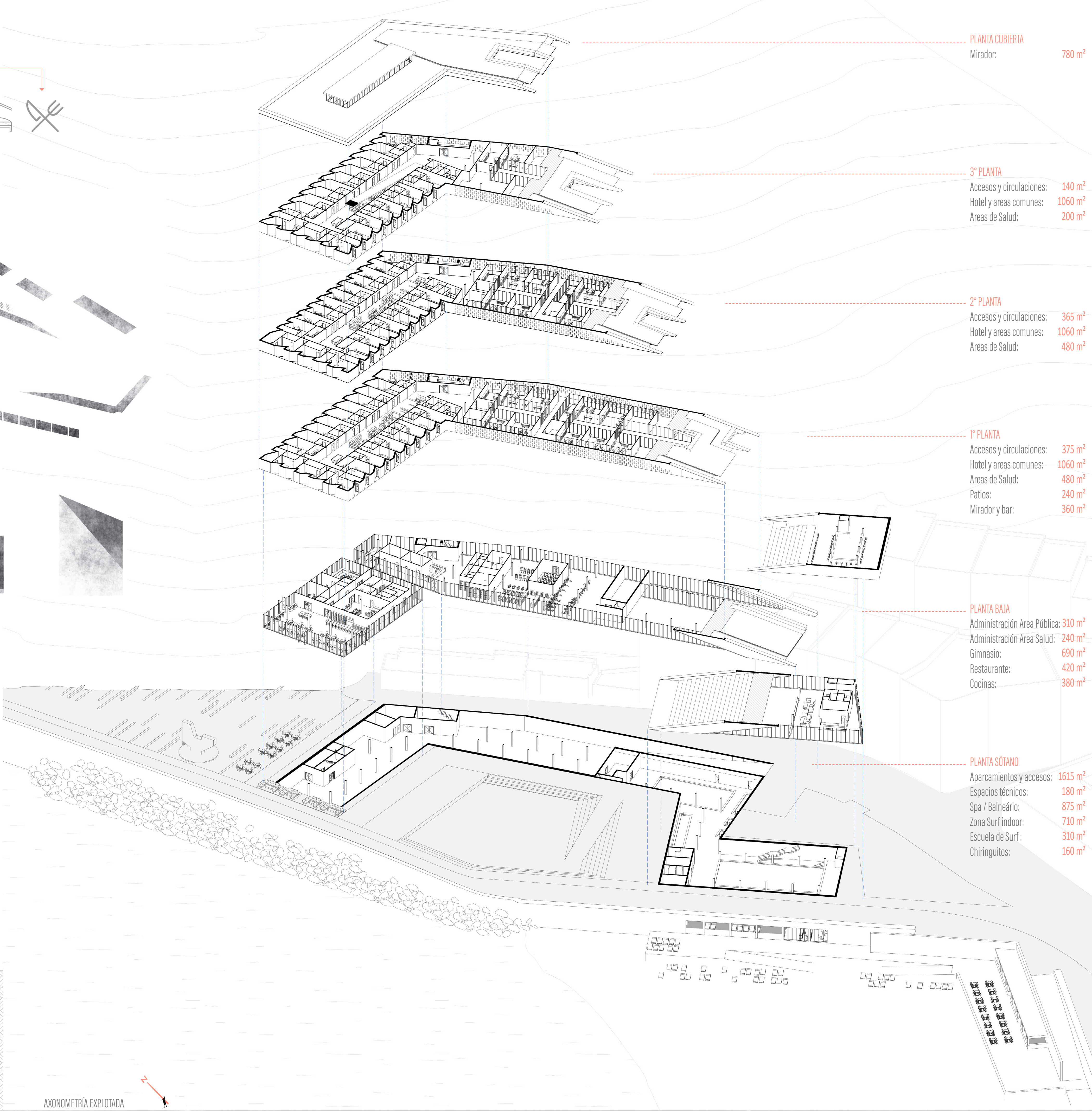
ESQUEMAS CONCEPTUALES

	Hormigón entablado Color piedra arenisca caliza local e = 15 cm Densidad = 2300 kg/m ³ Conductividad térmica = 1,05 W/m·K Calor específico: 1000 J/kg·K Factor de resistencia al vapor de agua 70		Roble claro Carpintería de muro cortina 8"20cm Muebles
--	---	--	---

MATERIALES Y LUZ



SECCION DETALLE - 1/100



PLANTA CUBIERTA	Mirador:	780 m ²
3ª PLANTA	Accesos y circulaciones:	140 m ²
	Hotel y áreas comunes:	1060 m ²
	Áreas de Salud:	200 m ²
2ª PLANTA	Accesos y circulaciones:	365 m ²
	Hotel y áreas comunes:	1060 m ²
	Áreas de Salud:	480 m ²
1ª PLANTA	Accesos y circulaciones:	375 m ²
	Hotel y áreas comunes:	1060 m ²
	Áreas de Salud:	480 m ²
	Patios:	240 m ²
	Mirador y bar:	360 m ²
PLANTA BAJA	Administración Área Pública:	310 m ²
	Administración Área Salud:	240 m ²
	Gimnasio:	690 m ²
	Restaurante:	420 m ²
	Cocinas:	380 m ²
PLANTA SÓTANO	Aparcamientos y accesos:	1615 m ²
	Espacios técnicos:	180 m ²
	Spa / Balneario:	875 m ²
	Zona Surf indoor:	710 m ²
	Escuela de Surf:	310 m ²
	Chiringuitos:	160 m ²

