

Tesis doctoral

**ESTEREOTIPOS SEXUALIZADOS
ASOCIADOS A LAS MUJERES
EN LAS REPRESENTACIONES PICTÓRICAS
DESDE PRINCIPIOS DEL SIGLO XX
HASTA PRINCIPIOS DEL SIGLO XXI**

2019

Vol. II

Leticia Gaspar García

Directora: Txaro Arrazola-Oñate
Codirectora: Lourdes Méndez

Programa de Doctorado: 1810
Investigación en Arte Contemporáneo

A la memoria de Juliantxo Irujo,
con quien comenzamos este trabajo de investigación

ÍNDICE

1. GRUPOS TEMÁTICOS.....	1
Grupo temático 1. Escenas de aseo.....	3
Grupo temático 2. Personajes en la bañera I.....	4
Grupo temático 3. Personajes en la bañera II.....	5
Grupo temático 4. Escenas en el baño I.....	6
Grupo temático 5. Escenas en el baño II.....	7
Grupo temático 6. Escenas al aire libre I.....	7
Grupo temático 7. Escenas al aire libre II.....	8
Grupo temático 8. Escenas al aire libre III.....	9
Grupo temático 9. Escenas al aire libre IV.....	9
Grupo temático 10. Escenas al aire libre V.....	10
Grupo temático 11. Escenas al aire libre VI.....	10
Grupo temático 12. Escenas al aire libre VII.....	11
Grupo temático 13. Escenas al aire libre VIII.....	11
Grupo temático 14. Escenas al aire libre IX.....	12
Grupo temático 15. Escenas al aire libre X.....	13
Grupo temático 16. Personajes dormidos I.....	13
Grupo temático 17. Personajes dormidos II.....	15
Grupo temático 18. Personajes afligidos.....	16
Grupo temático 19. Personajes tumbados I.....	16
Grupo temático 20. Personajes tumbados II.....	17
Grupo temático 21. Personajes con las nalgas proyectadas I.....	18
Grupo temático 22. Personajes con las nalgas proyectadas II.....	19
Grupo temático 23. Personajes sentados.....	20
Grupo temático 24. Personajes de pie.....	21
Grupo temático 25. Parejas o grupos.....	22
Grupo temático 26. Personajes tumbados.....	23
Grupo temático 27. Personajes en situaciones comprometidas.....	23
Grupo temático 28. Personajes exhibiendo las nalgas y los genitales.....	24
Grupo temático 29. Personajes tumbados con las piernas abiertas.....	25
Grupo temático 30. Personajes sentados o recostados con las piernas abiertas.....	26
Grupo temático 31. Personajes exhibiendo los genitales.....	27
Grupo temático 32. Personajes exhibiendo las nalgas y los genitales, y enfrentando la mirada.....	28

Grupo temático 33. Personajes sentados con las piernas abiertas y enfrentando la mirada.....	29
Grupo temático 34. Personajes con las piernas abiertas y enfrentando la mirada.....	30
Grupo temático 36. Personajes exhibiendo los genitales y enfrentando la mirada II.....	30
Grupo temático 35. Personajes exhibiendo los genitales y enfrentando la mirada I.....	31
Grupo temático 37. Erotización de bebida y comestibles I.....	32
Grupo temático 38. Erotización de bebida y comestibles II.....	33
Grupo temático 39. Erotización de bebida y comestibles III.....	34
Grupo temático 40. Personajes embadurnados con sustancias untuosas.....	35
Grupo temático 41. Personajes y dulces.....	36
Grupo temático 42. Personajes que se equiparan con comestibles.....	37
Grupo temático 43. El cuerpo como obsequio.....	38
Grupo temático 44. Escenas que incluyen varones I.....	38
Grupo temático 45. Escenas que incluyen varones II.....	39
Grupo temático 46. Personajes con la espalda arqueada I.....	40
Grupo temático 47. Rostros con la boca abierta.....	40
Grupo temático 48. Personajes en momentos de placer I.....	41
Grupo temático 49. Personajes en momentos de placer II.....	42
Grupo temático 50. Personajes en momentos de placer o de abandono erotizado.....	42
Grupo temático 51. Personajes en momentos de abandono erotizado.....	43
Grupo temático 52. Personajes tumbados con la espalda arqueada.....	44
Grupo temático 53. Personajes con la espalda arqueada II.....	45
Grupo temático 54. Personajes recostados con las piernas separadas.....	46
Grupo temático 55. Personajes en momentos de placer III.....	47
Grupo temático 56. Personajes en momentos de placer IV.....	48
Grupo temático 57. Personajes que expulsan sustancias de sus genitales.....	48
Grupo temático 58. Planos próximos de caderas I.....	49
Grupo temático 59. Planos próximos de caderas II.....	49
Grupo temático 60. Planos próximos de caderas III.....	50
Grupo temático 61. Planos próximos de caderas y piernas.....	50
Grupo temático 62. Planos próximos de vulvas I.....	51
Grupo temático 63. Planos próximos de vulvas II.....	52
Grupo temático 64. Planos próximos de vulvas III.....	53
Grupo temático 65. Planos próximos de vulvas IV.....	54
Grupo temático 66. Planos próximos de vulvas V.....	55
Grupo temático 67. Sintetización metafórica de la vulva.....	56

Grupo temático 68. Asociación de los genitales con elementos de la naturaleza.....	57
Grupo temático 69. Escenas que priorizan las piernas.....	58
Grupo temático 70. Escenas vinculadas a El origen del mundo de Courbet I.....	59
Grupo temático 71. Escenas vinculadas a El origen del mundo de Courbet II.....	60
Grupo temático 72. Escenas vinculadas a El origen del mundo de Courbet III.....	61
Grupo temático 73. Planos próximos del torso I.....	62
Grupo temático 74. Planos próximos del torso II.....	63
Grupo temático 76. Planos próximos del torso IV.....	63
Grupo temático 75. Planos próximos del torso III.....	64
Grupo temático 77. Planos próximos del torso V.....	65
Grupo temático 78. Planos próximos de nalgas I.....	66
Grupo temático 79. Planos próximos de nalgas II.....	67
Grupo temático 80. Planos próximos de nalgas III.....	68
Grupo temático 81. Planos próximos de pechos I.....	69
Grupo temático 82. Planos próximos de pechos II.....	70
Grupo temático 83. Planos próximos de pechos de perfil.....	71
Grupo temático 84. Obras con el pecho como protagonista.....	72
Grupo temático 85. Planos próximos de bocas.....	73
Grupo temático 86. Personajes tumbados con las manos próximas a la vulva I.....	74
Grupo temático 87. Personajes tumbados con las manos próximas a la vulva II.....	75
Grupo temático 88. Personajes tumbados con las piernas abiertas y las manos próximas a la vulva.....	76
Grupo temático 89. Personajes recostados con las piernas abiertas y las manos próximas a la vulva I.....	77
Grupo temático 90. Personajes recostados con las piernas abiertas y las manos próximas a la vulva II.....	78
Grupo temático 91. Personajes sentados con las piernas abiertas y las manos próximas a la vulva....	79
Grupo temático 92. Personajes que tocan sus genitalesPersonajes que tocan sus genitales, favoreciendo una visión posterior favoreciendo una visión posterior.....	80
Grupo temático 93. Personajes con actitud desafiante que tocan sus genitales.....	80
Grupo temático 94. Personajes erguidos que aproximan las manos a la vulva.....	81
Grupo temático 95. Planos próximos de personajes que tocan sus vulvas.....	82
Grupo temático 96. Escenas con espejos.....	83
Grupo temático 97. Escenas con artilugios sexuales.....	84

1. GRUPOS TEMÁTICOS

Este trabajo de investigación se divide en dos volúmenes. Por un lado, el desarrollo teórico y, por el otro, la investigación icónica. Esto es así, principalmente, por dos razones. En primer lugar, porque permite una lectura icónica de la muestra seleccionada y, en segundo lugar, porque agiliza la lectura al disponer de los análisis textuales y de las imágenes por separado. Es, por lo tanto, imprescindible manejar ambos volúmenes simultáneamente para la lectura del primero. En este volumen recogemos el contenido icónico, ordenado en grupos temáticos que posibilitan el análisis comparado de representaciones con temáticas similares.

Proponer clasificaciones para analizar el arte contemporáneo por temáticas o estilos resulta cada vez más complicado debido a que la producción es muy heterogénea y muchos artistas no acostumbran a ceñirse a escuelas o movimientos. No se formulan intencionadamente como una temática, pero en función de la gran cantidad de imágenes de que disponemos pueden asignárseles rasgos comunes y ser englobarlos en una categoría común. Confrontaremos las obras de cada tipo propuesto reuniéndolas en grupos temáticos que ordenaremos en capítulos y secciones. De este modo serán susceptibles de funcionar como “citas visuales”, proporcionando una visión holística del tipo en base a la muestra recogida. Si bien hemos dicho que no podemos considerarlos temas, sí podemos observarlos como espacios comunes y recurrentes, tópicos que cuentan con una amplia aceptación en el imaginario común y que son, a menudo, reproducidos de manera acrítica.

Estos tópicos no se circunscriben exclusivamente al imaginario colectivo, sino que se relacionan con las cosas y las personas, materializándose en prácticas cotidianas que los dotan de continuidad. El hecho de no ceñirse exclusivamente al dominio simbólico conlleva una mayor permeabilidad y arraigo. Conformado dentro del imaginario, el estereotipo no es simplemente un planteamiento temático, sino que guarda una relación significativa con la ideología y las motivaciones profundas o subconscientes.

Nuestro interés se centra en un tema muy particular, planteando un análisis comparativo entre obras para buscar similitudes que nos ayuden a valorar aspectos que no están explícitamente formulados en los contenidos icónicos. Hemos prescindido de fórmulas analíticas que agrupan a los artistas por corrientes, escuelas o épocas y tampoco nos hemos circunscrito a lo que el campo entiende como obras legitimadas. Hemos procedido de esta forma porque no queríamos un análisis acotado dentro de unos parámetros previamente definidos, por el contrario, hemos pretendido abordar relaciones de significado de forma abierta. Nuestro objetivo ha sido valorar qué tipo de representaciones se han producido desde las Vanguardias, acotando el tema a las

mujeres/figuras desnudas o en actitudes sexuales. Hemos delimitado la muestra ciñéndonos principalmente a dos posibilidades: obras que representan cuerpos de mujeres desnudos y semidesnudos o en actitudes sexuales. Hemos incluido obras realistas y figurativas, pero también otras con un carácter más abstracto o informalista, teniendo como condición que se distinguiesen órganos o rasgos de una figura y que esta pudiese identificarse como mujer en base a los caracteres sexuales primarios o secundarios.

Para clasificar la muestra recogida hemos procedido de diversas maneras. En primer lugar, hemos distribuido las imágenes de las obras atendiendo al estereotipo y dentro de este en función de las divisiones internas planteadas. De modo que observamos un orden dentro de cada grupo temático y otro que atiende al conjunto de grupos de cada sección. En cada una de ellas hemos tenido en cuenta las similitudes mostradas atendiendo a diferentes variables, como son las afinidades formales, tanto a nivel de lo mostrado como de la temática, la ubicación, la disposición del personaje o el encuadre. Por otro lado, cuando ha sido posible, hemos procurado ordenar las obras atendiendo a los grados de actividad o movilidad, comenzando con las posiciones yacentes, para seguir con las que se muestran recostadas, sentadas y, finalmente, en pie o las que realizan alguna actividad. También hemos tenido en consideración la mirada, dividiendo, en ocasiones, aquellas que la enfrentan de aquellas que no; considerando, a priori, que el hecho de establecer contacto visual es susceptible de representar un rol más activo. Asimismo, hemos dispuesto, en la medida de lo posible, aquellas que ofrecen un punto de vista más clásico en primer lugar y aquellas menos convencionales al final.

A veces, no siempre, las más antiguas se posicionan al principio, seguidas por las composiciones más contemporáneas; mientras que hemos intentado situar en las últimas posiciones aquellas obras que ponen en entredicho el estereotipo, que se alejan de los tópicos o cuya clasificación resulta más complicada, aunque considerando en primer lugar las similitudes formales.

Dentro de cada grupo temático se ofrece una lectura icónica, donde las semejanzas se establecen entre las imágenes contiguas mostrando variaciones de temas semejantes.

A veces predominan unas variables en detrimento de otras, la mayor parte de las veces no es posible tenerlas todas en cuenta de manera simultánea, no obstante, el criterio que hemos priorizado ha sido el de la similitud en el motivo representado.

En definitiva, proponemos un modo de ver que nos proporcione las herramientas necesarias para abordar de manera crítica el análisis de la práctica artística. Nuestro objetivo no es valorar la potencialidad del lenguaje pictórico en general, sino examinar los aspectos compositivos en la medida en que inciden en el significado semántico de las obras, jerarquizando las figuras que en ellas aparecen, potenciando determinados aspectos o creando impresiones concretas.

Grupo temático 1. Escenas de aseo

Fig. 1.



Fig. 2.



Fig. 3.



Fig. 4.



Fig. 5.



Fig. 6.



Fig. 7.

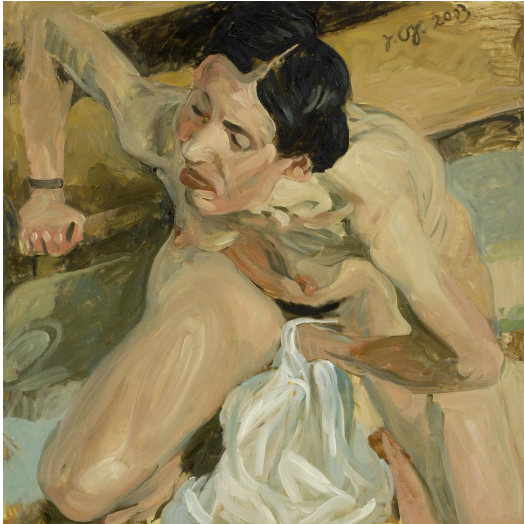


Fig. 8.

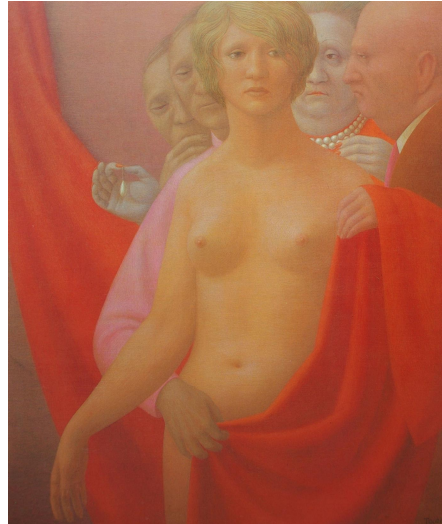


Fig. 1. Pierre Bonnard. *Dans le Cabinet de toilette*, 1907. Óleo sobre tabla, 106 x 71 cm.

Fig. 2. Pablo Picasso. *La habitación azul*, 1901. Óleo sobre lienzo, 61,6 x 50,5 cm.

Fig. 3. Vanessa Bell. *The Tub*, 1917. Óleo y gouache sobre lienzo, 180,3 x 166,4 cm.

Fig. 4. Suzanne Valadon. *Femme à la Toilette*, 1913. Óleo sobre lienzo.

Fig. 5. Michael Leonard. *Female Bather on Red*, 1988. Óleo alquídico sobre conglomerado, 64,1 x 55,2 cm.

Fig. 6. Gerhard Richter. *Small Bather Kl. Badende*, 1994. Óleo sobre lienzo, 51 x 36 cm.

Fig. 7. Johannes Grützke. *Batseba III*, 2003. Óleo sobre lienzo, 100 x 100 cm.

Fig. 8. George Tooker. *Toilette*, 1962. Huevo, témpera sobre gesso en tabla, 52,1 x 44,5 cm.

Grupo temático 2. Personajes en la bañera I

Fig. 9.



Fig. 10.



Fig. 11.



Fig. 12.



Fig. 13.

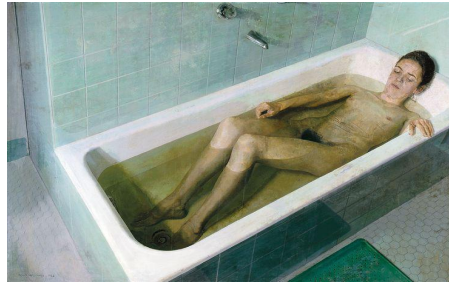


Fig. 14.



Fig. 15.



Fig. 16.



Fig. 17.



Fig. 18.

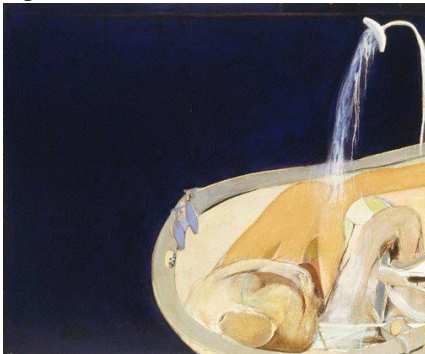


Fig. 19.



Fig. 20.



Fig. 9. Pierre Bonnard. *The Bath*, 1925. Óleo sobre lienzo, 120,6 x 86 cm.

Fig. 10. Fernando Botero. *Tribute to Bonnard*, 1975.

Fig. 11. Mel Ramos. *Bonnard's Bath*, 1979. Litografía, 72 x 53 cm.

Fig. 12. Anwen Keeling. *The Radiance*, 2007. Óleo sobre lino, 120 x 90 cm.

Fig. 13. Antonio López. *Mujer en la bañera*, 1968. Óleo sobre tabla, 166 x 107 cm.

Fig. 14. Antonio López. *Mujer en la bañera*, 1971. Lápiz sobre papel, 70 x 52 cm.

Fig. 15. Lee Price. *Ice Cream II*, 2011. Óleo sobre lino, 165 x 81,3 cm.

Fig. 16. Robert Standish. *Untitled (Submerged)*, 2004. Óleo sobre lienzo sobre tabla, 235 x 157,5 cm.

Fig. 17. Ralph Hotere. *Reclining woman in bathtub*. Tinta sobre papel, 37 x 30,5 cm.

Fig. 18. Brett Whiteley. *Woman in bath*, 1963. Óleo, papel, grafito y témpera sobre madera, 218,7 x 183,1 cm.

Fig. 19. Agathe May. *La mouche*, 2002. Grabado.

Fig. 20. Frida Kahlo. *Lo que el agua me dio*, 1938. Óleo sobre lienzo, 91 x 70,5 cm.

Grupo temático 3. Personajes en la bañera II

Fig. 21.

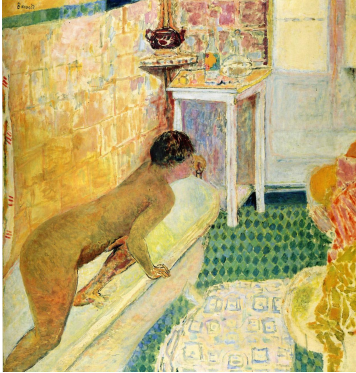


Fig. 22.

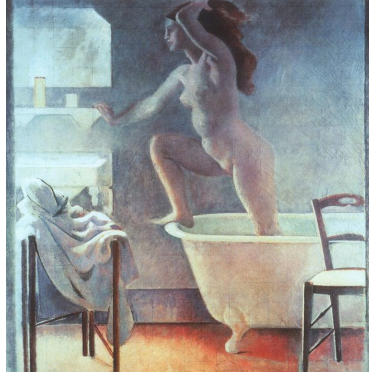


Fig. 23.



Fig. 24.



Fig. 25.



Fig. 26.



Fig. 27.



Fig. 28.



Fig. 29.



Fig. 30.



Fig. 21. **Pierre Bonnard.** *Leaving the bath*, 1926-30. Óleo sobre lienzo, 129 x 123 cm.

Fig. 22. **Balthus.** *Getting Out of a Bath*, 1957. Óleo sobre lienzo, 200 x 200 cm.

Fig. 23. **Bernard Buffet.** *La salle de bain*, 1947. Óleo sobre lienzo, 188 x 138 cm.

Fig. 24. **Alex Kanevsky.** *Green Bathroom*, 2007. Óleo sobre tabla, 121,9 x 91,4 cm.

Fig. 25. **Anwen Keeling.** *Odalisque*, 2007. Óleo sobre lino, 122 x 81 cm.

Fig. 26. **Robert Standish.** *Untitled (Woman Over Bath)*, 2003. Óleo sobre lienzo sobre tabla, 58,4 x 41,9 cm.

Fig. 27. **Cynthia Westwood.** *Sitting in Bath*, 2007. Óleo sobre lienzo, 121,9 x 81,3 cm.

Fig. 28. **Alyssa Monks.** *Echo*, 2006. Óleo sobre lino, 162,6 x 121,9 cm.

Fig. 29. **Hilo Chen.** *Bathroom 13*, 1977. Óleo sobre lienzo, 137,2 x 137,2 cm.

Fig. 30. **Roy Lichtenstein.** *Woman in bath*, 1963. Óleo sobre lienzo, 173,3 x 173,3 cm.

Grupo temático 4. Escenas en el baño I

Fig. 31.



Fig. 32.



Fig. 33.

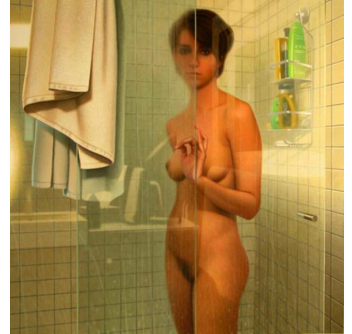


Fig. 34.



Fig. 35.



Fig. 36.



Fig. 37.

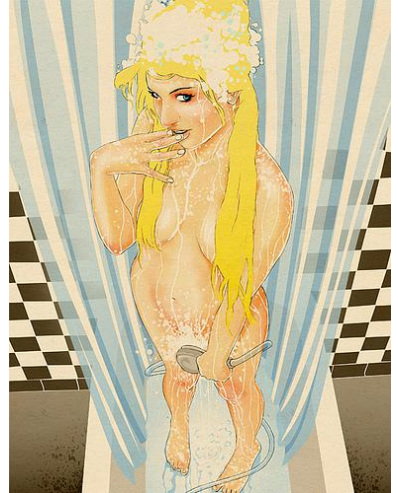


Fig. 38.



Fig. 39.

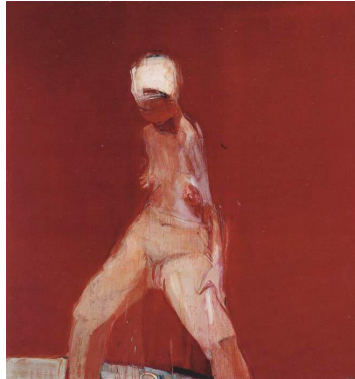


Fig. 40.



Fig. 41.



Fig. 31. Kelli Vance. *And For A Split Second, I Feel Nothing*, 2008. Óleo sobre lienzo, 213,4 x 152,4 cm.

Fig. 32. Giovanni Iudice. *Nudo nella doccia*, 2003. Óleo sobre tabla, 60 x 50 cm.

Fig. 33. Andrew Valko. *Girl In A Shower*, 2008. Acrílico sobre tabla, 101,6 x 101,6 cm.

Fig. 34. Eric Fischl. *Bathroom Scene 5 (not yet titled (he enters))*, 2005. Óleo sobre lino, 182,9 x 91,4 cm.

Fig. 35. Eric Fischl. *Bathroom Scene 1*, 2002. Óleo sobre lino, 137 x 74 cm.

Fig. 36. Alyssa Monks. *Rain*, 2008. Óleo sobre lino, 182,9 x 121,9 cm.

Fig. 37. Jason Levesque. Ilustración.

Fig. 38. Alphons Freijmuth. *Mariska*, 1976-8. Acrílico sobre lienzo, 200 x 150 cm.

Fig. 39. Raimonds Staprans. *In the shower #2*, 1977. Óleo sobre lienzo, 157,5 x 147,3 cm.

Fig. 40. Kyle Staver. *Tari's Shoes*, 2007. Óleo sobre lino, 162,6 x 137,2 cm.

Fig. 41. Anh Duong. *Trou de memoire*, 2011. Óleo sobre lienzo, 177,8 x 121,9 cm.

Grupo temático 5. Escenas en el baño II

Fig. 42.



Fig. 43.

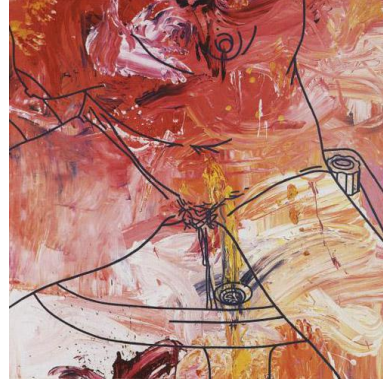


Fig. 44.



Fig. 42. Paul Waldman. *Durer's Hare*, 2005. Óleo sobre gesso en lienzo, dos paneles de 121,9 x 91,4 cm cada uno.

Fig. 43. Marcus Harvey. *Golden showers*, 1993. Acrílico sobre lienzo, 244 x 244 cm.

Fig. 44. Alice Neel. *Untitled (Alice Neel and John Rothschild in the Bathroom)*, 1935. Acuarela sobre papel, 30,5 x 22,9 cm.

Grupo temático 6. Escenas al aire libre I

Fig. 45.



Fig. 46.



Fig. 47.

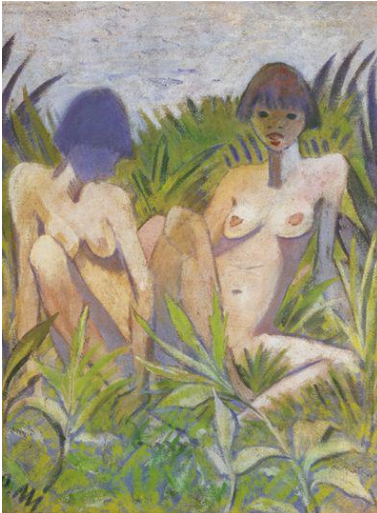


Fig. 48.



Fig. 45. Pierre Renoir. *The Great Bathers*, 1918-9. Óleo sobre lienzo, 160 x 110 cm.

Fig. 46. Ernst Ludwig Kirchner. *Two pink nudes by the Moritzburg lake*, 1909-20. Óleo sobre lienzo, 120 x 90 cm.

Fig. 47. Otto Mueller. *Zwei Mädchen im Schilf*, ca. 1926. Temple sobre arpillera, 139 x 109,5 cm.

Fig. 48. Jerry Ott. *Pamela, B-W Forest Scene (Wisconsin)*, 1973. Acrílico sobre lienzo, 242 x 197 cm.

Grupo temático 7. Escenas al aire libre II

Fig. 49.

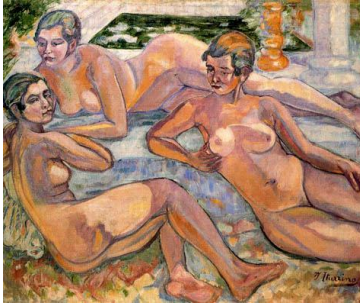


Fig. 50.



Fig. 51.



Fig. 52.



Fig. 53.



Fig. 54.



Fig. 55.

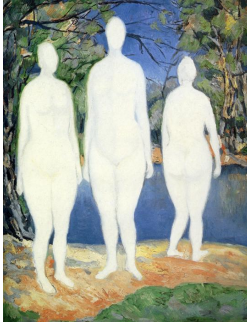


Fig. 56.



Fig. 57.



Fig. 58.



Fig. 59.



Fig. 60.



Fig. 49. Francisco Iturrino. *Bañistas*, 1916. Óleo sobre lienzo, 110 x 92 cm.

Fig. 50. Erma Barrera-Bossi. *Bathers*, 1911. Óleo sobre lienzo, 85,5 x 60,5 cm.

Fig. 51. Paul Cézanne. *Les Grandes Baigneuses*, 1906. Óleo sobre lienzo, 251 x 208 cm.

Fig. 52. Maurice Prendergast. *The Bathers*, ca. 1912-1915. Acuarela y lápiz sobre papel, 38,1 x 27,94 cm.

Fig. 53. Neil Welliver. *Figures Under Tree*, 1964. Acuarela y grafito sobre papel, 55,9 x 43,2 cm.

Fig. 54. Oskar Kokoschka. *High summer*, 1938-40. Óleo sobre lienzo, 89,2 x 68,3 cm.

Fig. 55. Kazimir Malevich. *Bathers*, 1908. Óleo sobre lienzo, 59 x 48 cm.

Fig. 56. Martha Mayer Erlebacher. *In a garden*, 1976. Óleo sobre lienzo, 162,6 x 162,6 cm.

Fig. 57. Kevin Sinnott. *Turkish Bath IV*, 1991. Óleo sobre lienzo, 220 x 170 cm.

Fig. 58. Gerhard Richter. *Bathers*, 1967. Óleo sobre lienzo, 200 x 160 cm.

Fig. 59. John Clem Clarke. *Bathers*, 1971. Óleo sobre lienzo, 264,16 x 172,72 cm.

Fig. 60. Daniel Heidkamp. *Naked Picnic*, 2008. Óleo sobre lienzo, 213 x 183 cm.

Grupo temático 8. Escenas al aire libre III

Fig. 61.



Fig. 62.



Fig. 63.

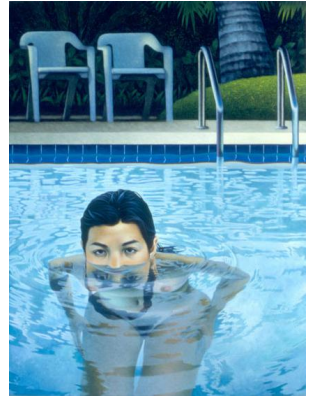


Fig. 61. John Collier. *The Water Nymph*, 1923. Óleo sobre lienzo, 127 x 102 cm.

Fig. 62. Herbert Draper. *The Water Nymph*, 1909. Óleo sobre lienzo.

Fig. 63. Andrew Valko. *Alligator eyes*, 1991. Acrílico sobre tabla, 121,9 x 91,4 cm.

Grupo temático 9. Escenas al aire libre IV

Fig. 64.

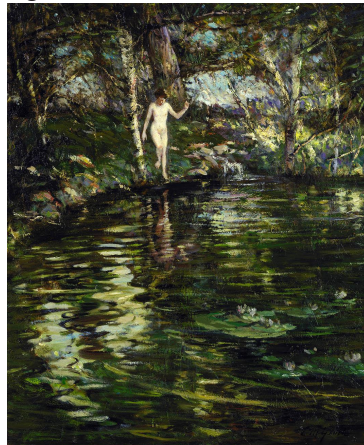


Fig. 65.



Fig. 66.

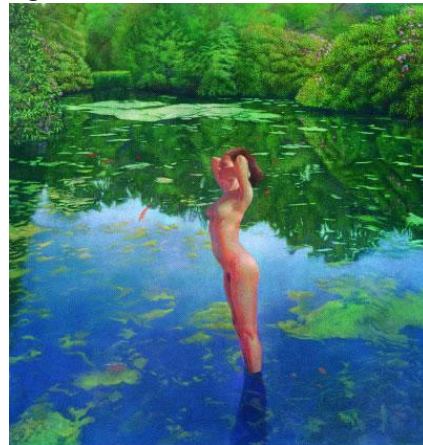


Fig. 67.



Fig. 68.



Fig. 64. Lillian Genth. *Depths of the woods*, 1900-10. Óleo sobre lienzo, 88,7 x 73,7 cm.

Fig. 65. Igor Belkovsky. *Bather*, 2003. Óleo sobre lienzo, 130 x 70 cm.

Fig. 66. Michael Gorman. *Lake*, 2002. Acrílico sobre lienzo, 164 x 160 cm.

Fig. 67. Anna Bjerger. *LIT*, 2011. Óleo sobre aluminio, 120 x 120 cm.

Fig. 68. Michael Gorman. *Holidays are fun*, 1972. Acrílico sobre lienzo, 102 x 91 cm.

Grupo temático 10. Escenas al aire libre V

Fig. 69.



Fig. 70.



Fig. 71.



Fig. 72.



Fig. 73.



Fig. 69. Neil Welliver. *Sarah*, ca. 1960. Óleo sobre lienzo, 154,9 x 124,5 cm.

Fig. 70. Frank Cieciorka. *Johanna's World*. Acuarela, 71,1 x 50,8 cm.

Fig. 71. Alex Kanevsky. *New Hampshire Bather*, 2010. Óleo sobre tabla, 99 x 73,7 cm.

Fig. 72. Anna Bjerger. *Afloat*, 60 x 50 cm.

Fig. 73. Marlene Dumas. *Losing (Her Meaning)*, 1988. Óleo sobre lienzo, 70 x 50 cm.

Grupo temático 11. Escenas al aire libre VI

Fig. 74.



Fig. 75.



Fig. 76.



Fig. 77.



Fig. 78.

Fig. 74. Reinier Lucassen. *Blub*, 1972-3. Acrílico sobre lienzo.Fig. 75. Anton Henning. *Pin-up No.94, (Venus von Binenwalde)*, 2005. Óleo sobre lienzo, 189,5 x 157,5 cm.Fig. 76. Anna Bjerger. *Bather*, 2003. Óleo sobre tabla, 40 x 30 cm.Fig. 77. Alexander Alexandrovich Deyneka. *Running girl*, 1941. Óleo sobre lienzo, 79 x 65 cm.Fig. 78. Antony Donaldson. *Christine*, 1973. Litografía sobre papel, 50,8 x 50,2 cm.

Grupo temático 12. Escenas al aire libre VII

Fig. 79.



Fig. 80.

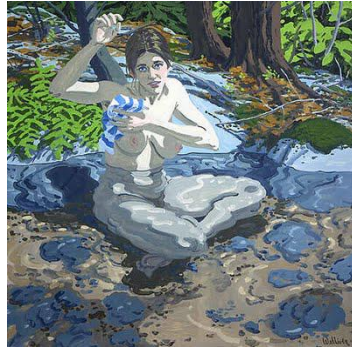
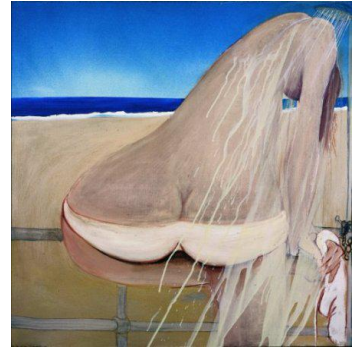


Fig. 81.



Fig. 82.

Fig. 79. Louis M. Eilshemius. *Portrait of Rose Marie*, 1916. Óleo sobre Madera, 152,8 x 101,9 cm.Fig. 80. Neil Welliver. *Figure laving*, 1971. Óleo sobre lienzo, 152,4 x 152,4 cm.Fig. 81. Brett Whiteley. *After the swim*, 1984. Óleo sobre lienzo, 86 x 86 cm.Fig. 82. Jean Bernard Pouchous. *Douche*, 2003. Acrílico, 130 x 97cm.

Grupo temático 13. Escenas al aire libre VIII

Fig. 83.



Fig. 84.



Fig. 85.

Fig. 83. Gaston Bussiere. *The Nereides*, 1902. Óleo sobre lienzo.Fig. 84. Peter Zokosky. *Siren*, 1998. Óleo sobre lienzo, 137,2 x 86,4 cm.Fig. 85. Ivor Abrahams. *Nereids I*, 1986. Serigrafía y rotulador sobre papel, 96 x 75,4 cm.

Grupo temático 14. Escenas al aire libre IX

Fig. 86.



Fig. 87.



Fig. 88.



Fig. 89.

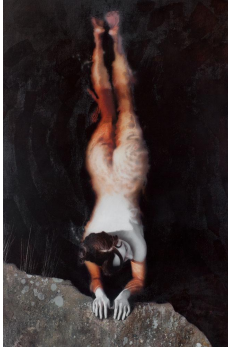


Fig. 90.



Fig. 91.



Fig. 92.



Fig. 93.



Fig. 94.



Fig. 95.



Fig. 96.



Fig. 86. Jean Bernard Pouchous. *Catherine*, 2005. Acrílico, 195 x 97 cm.

Fig. 87. Michael Gorman. *Donna del mare*, 2000. Acrílico sobre lienzo, 197 x 123 cm.

Fig. 88. Martine Emdur. *Linger 2*, 2011. Óleo sobre lino, 228 x 153 cm.

Fig. 89. Maxwell Doig. *Figure in moorland water I*. Técnica mixta sobre lienzo en tabla, 134 x 89 cm.

Fig. 90. Martine Emdur. *Blue velvet*, 2009. Óleo sobre lino, 80 x 80 cm.

Fig. 91. Paul Roberts. *Making waves*, 2004. Óleo sobre lienzo, 152,4 x 182,9 cm.

Fig. 92. Eric Zener. *Woman falling into a dream*, 2011. Óleo sobre lienzo, 152,4 x 121,9 cm.

Fig. 93. Anna Bjerger. *Swim*. 50 x 40 cm.

Fig. 94. Carroll Dunham. *Next bathers, five (dive)*, 2012. Técnica mixta sobre lino, 224,2 x 173,4 cm.

Fig. 95. Charles Garabedian. *Channel swimmer*, 2006. Acrílico sobre papel, 308 x 121,9 cm.

Fig. 96. Katherine Bradford. *Woman In water*, 1998-9. Óleo sobre lienzo, 203,2 x 172,7 cm.

Grupo temático 15. Escenas al aire libre X

Fig. 97.



Fig. 98.

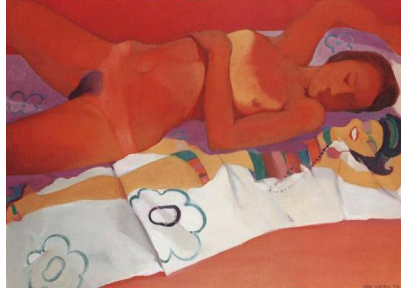


Fig. 99.



Fig. 97. Felix Labisse. *Le Jardin des Hespérides*, 1936.

Fig. 98. Jan Nigro. *The sunbather*, 1973. Óleo sobre lienzo, 101,5 x 81 cm.

Fig. 99. Hilo Chen. *Beach 99*, 1982. Óleo sobre lienzo, 137,2 x 137,2 cm.

Grupo temático 16. Personajes dormidos I

Fig. 100.



Fig. 101.



Fig. 102.



Fig. 103.



Fig. 104.



Fig. 105.



Fig. 106.



Fig. 107.



Fig. 108.



Fig. 109.



Fig. 110.

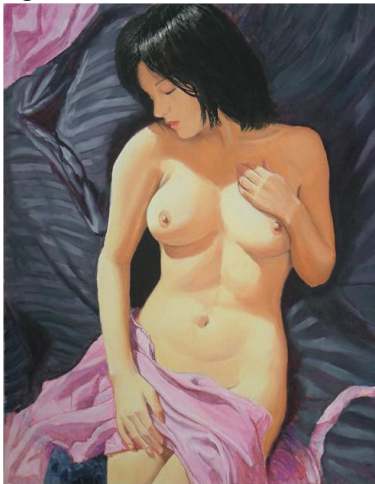


Fig. 111.

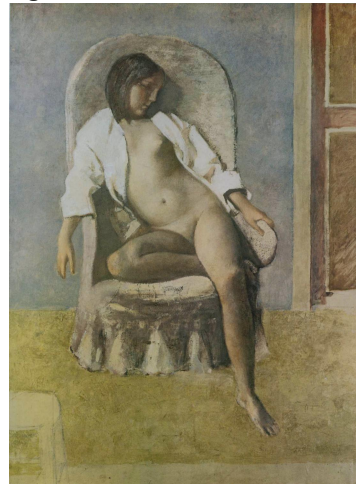


Fig. 112.

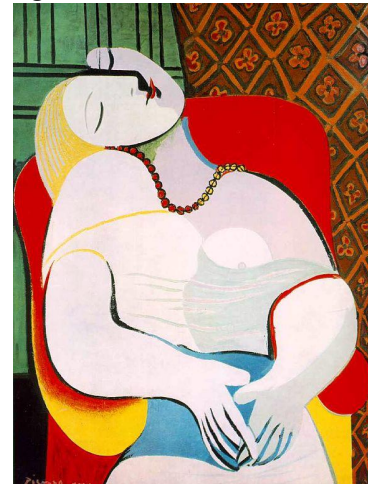


Fig. 100. Kees van Dongen. *Mika nue sur un diván*, 1908. Óleo sobre lienzo, 54 x 65 cm.

Fig. 101. Andrew Wyeth. *Overflow*, 1978. Acuarela, 73,7 x 58,4 cm.

Fig. 102. Lucian Freud. *Sleeping Nude*, 1950. Óleo sobre lienzo, 101,6 x 76,2 cm.

Fig. 103. Balthus. *Nu allongé*, 1950. Óleo sobre lienzo, 220 x 133 cm.

Fig. 104. Simon Dinnerstein. *A*, 1972. Conté, lápices de colores y pastel, 161 x 74,3 cm.

Fig. 105. Darío Morales. *Desnudo acostado*, 1981.

Fig. 106. Max Beckmann. *Reclining nude*, 1929. Óleo sobre lienzo, 119 x 83,5 cm.

Fig. 107. Frank Bauer. *Sasha (in New York)*, 2002. Óleo sobre lienzo, 180 x 150 cm.

Fig. 108. Evan Wilson. *Carla*, 76,2 x 61 cm.

Fig. 109. Piot Brehmer. *#218*, 2007. Óleo sobre lienzo, 42,9 x 29,2 cm.

Fig. 110. Tomas O'Maoldomhnaigh. *Sweet Dreams*. Acrílico, 61 x 51 cm.

Fig. 111. Balthus. *Nu au repos*, 1977. Óleo sobre lienzo, 200 x 149,8 cm.

Fig. 112. Pablo Picasso. *El sueño*, 1932. Óleo sobre lienzo, 130 x 97 cm.

Grupo temático 17. Personajes dormidos II

Fig. 113.



Fig. 114.

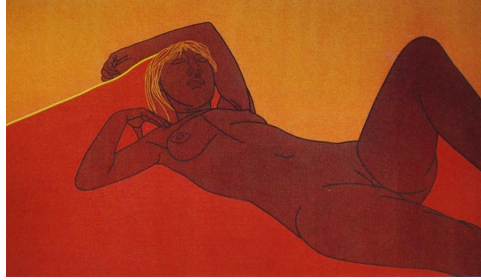


Fig. 115.



Fig. 116.

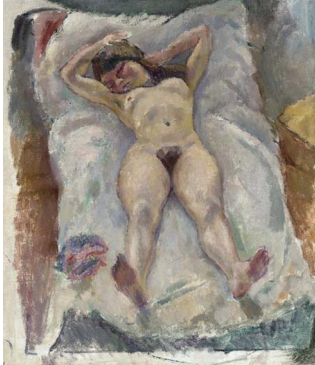


Fig. 117.



Fig. 118.



Fig. 119.



Fig. 120.



Fig. 121.



Fig. 122.



Fig. 113. Steve Hanks. *Like an Angel*. Acuarela, 61 x 38,1 cm.

Fig. 114. Derrick Greaves. *Red odalisque*, 1972. Óleo sobre lienzo, 231 x 122 cm.

Fig. 115. Euan Uglow. *Narcissus*, 1986. Óleo sobre lienzo, 54,6 x 45,1 cm.

Fig. 116. Jules Pascin. *Femme couchée aux bras levés*, 1907. Óleo sobre lienzo, 58,42 x 50,8 cm.

Fig. 117. Frank Bauer. *Michiko (im hotel)*, 2003. Óleo sobre lienzo, 100 x 70 cm.

Fig. 118. Michael Leventis. *Reclining nude*. Óleo sobre lienzo, 114,5 x 114,5 cm.

Fig. 119. John Wesley. *Untitled (woman on a blue blanket)*. Acrílico sobre papel, 58,4 x 50,8 cm.

Fig. 120. Lucian Freud. *Naked portrait with green chair*, 1999. Óleo sobre lienzo, 161,3 x 155,6 cm.

Fig. 121. Jean Seidenberg. *Valerie recumbant*, 2003. Grafito, 111,8 x 76,2 cm.

Fig. 122. Axel Void. *Who needs art when you can make love*, 2010. Técnica mixta, 2300 x 1200 cm.

Mural for the University of Contemporary Art. Málaga.

Grupo temático 18. Personajes afligidos

Fig. 123.



Fig. 124.



Fig. 125.



Fig. 123. Roy Lichtenstein. *Nude with street scene painting*, 1995. Óleo y magna sobre lienzo, 171,5 x 121,9 cm.

Fig. 124. Piot Brehmer. *#114*, 2005. Óleo sobre lienzo, 30,5 x 25,4 cm.

Fig. 125. Anwen Keeling. *Hush*, 2008. Óleo sobre lino, 66 x 51 cm.

Grupo temático 19. Personajes tumbados I

Fig. 126.



Fig. 127.



Fig. 128.



Fig. 129.



Fig. 130.



Fig. 131.

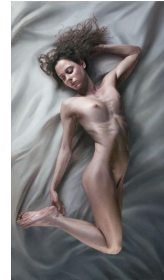


Fig. 132.



Fig. 126. Le Corbusier. *Nu allongé*, 1917. Pluma y acuarela, 33,5 x 26,5 cm.

Fig. 127. Tom Wesselmann. *Great American nude #58*, 1965. Acrílico y collage sobre tabla, 121,9 x 106,7 cm.

Fig. 128. Bill Jacklin. *Girl in a bed*, 1983. Óleo sobre lienzo, 91,3 x 76,1 cm.

Fig. 129. David Salle. *Untitled*, 2000. Acuarela sobre papel, 57,2 x 38,1 cm.

Fig. 130. Eric Fischl. *Untitled*, 1987. Óleo sobre lino, 304,8 x 114,3 cm.

Fig. 131. Javier Arizabalo. *Fig0308*, 2008. Óleo sobre lienzo, 162 x 97 cm.

Fig. 132. Cynthia Westwood. *White bed*, 2003. Óleo sobre lienzo, 121,9 x 101,6 cm.

Grupo temático 20. Personajes tumbados II

Fig. 133.



Fig. 134.



Fig. 135.



Fig. 136.



Fig. 137.



Fig. 138.



Fig. 139.



Fig. 140.



Fig. 141.



Fig. 133. Alfred Leslie. *The golden age*, 1974. Carboncillo y lápiz sobre papel, 101 x 76 cm.

Fig. 134. Harry Holland. *Table*, 1987. Óleo sobre lienzo.

Fig. 135. Lucian Freud. *Blond Girl on a Bed*, 1987. Óleo sobre lienzo, 51 x 41 cm.

Fig. 136. Moise Kisling. *Nu Couché Au Drap Blanc*, 1919. Óleo sobre lienzo, 61 x 46 cm.

Fig. 137. Harry Holland. *Arch*. Óleo sobre lienzo, 46 x 41 cm.

Fig. 138. Eduardo Úrculo. *Desnudo femenino*, 1976. Acrílico sobre lienzo, 135 x 110 cm.

Fig. 139. Juan Barjola. *Desnudo*, 1988. Óleo sobre lienzo, 162 x 128 cm.

Fig. 140. John John Jesse. *Sleeper*. Grafito, tinta, gouache, spray y barniz sobre tabla de madera de abedul, 40,6 x 30,5 cm.

Fig. 141. Jenny Saville. *Time*, 2010. Carboncillo sobre papel, 170 x 134 cm.

Grupo temático 21. Personajes con las nalgas proyectadas I

Fig. 142.



Fig. 143.



Fig. 144.



Fig. 145.



Fig. 146.



Fig. 147.



Fig. 148.



Fig. 149.



Fig. 150.



Fig. 151.



Fig. 142. **Juan Bautista Nieto.** *Contraluces.* Acrílico sobre tabla, 162 x 162 cm.

Fig. 143. **Eduardo Fiel.** *Reclining nude.* Óleo sobre lienzo, 105 x 75 cm.

Fig. 144. **Remo Bianco.** *La gioia di vivere,* 1973. Rotulador indeleble y pan de oro sobre lienzo, 65 x 50 cm.

Fig. 145. **Damian Loeb.** *Better ways,* 2011. Óleo sobre lino, 91,4 x 91,4 cm.

Fig. 146. **Johannes Grützke.** *Auf den Knien,* 2008. Óleo sobre lienzo, 100 x 100 cm.

Fig. 147. **David Salle.** *His brain,* 1984. Acrílico y óleo con fabric sobre lienzo, 298 x 275 cm.

Fig. 148. **Piot Brehmer,** #041, 2004. . Óleo sobre lienzo, 30,5 x 25,4 cm.

Fig. 149. **Avigdor Arikha.** *Turned sofa with twisted nude,* 1982. Óleo sobre lienzo, 100 x 81 cm.

Fig. 150. **Peter Stanick.** *You are in my way,* 2010. Pintura digital, 121,9 x 91,4 x 10,2 cm.

Fig. 151. **Vania Elettra Tam.** *Chi fa da sé...fa per tre,* 2008. Óleo sobre lienzo, 120 x 100 cm.

Grupo temático 22. Personajes con las nalgas proyectadas II

Fig. 152.

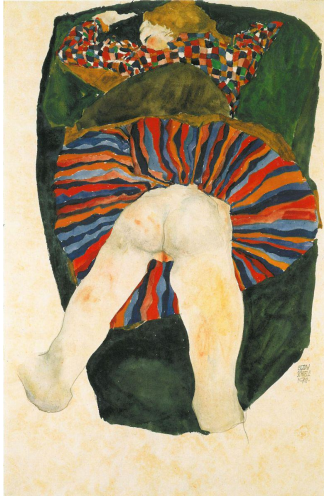


Fig. 153.



Fig. 154.

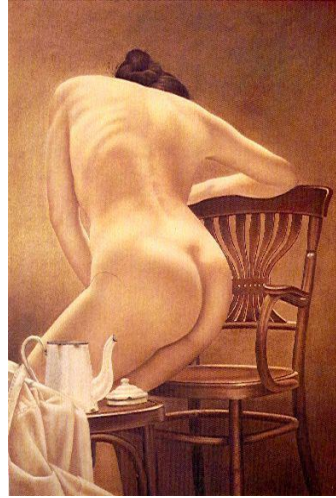


Fig. 155.



Fig. 156.



Fig. 157.



Fig. 158.



Fig. 159.

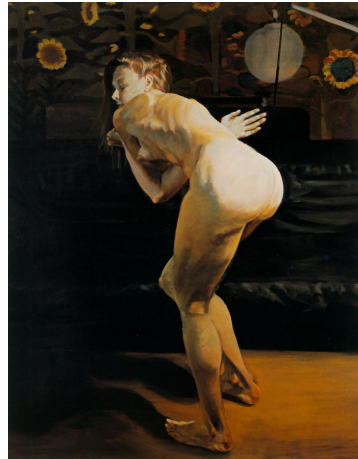


Fig. 152. Egon Schiele. *Reclining semi-nude*, 1911. Gouache, acuarela y lápiz sobre papel.

Fig. 153. Euan Uglow. *Model climbing stairs (rear end)*, 1995. Óleo sobre lienzo en madera, 44,4 x 28,6 cm.

Fig. 154. Darío Morales. *Mujer sentándose con cafetera blanca*, 1975.

Fig. 155. John Currin. *Nude*, 1994.

Fig. 156. Martin Eder. *Silberne weint ein krankes*, 2007. Óleo sobre lienzo, 200 x 150 cm.

Fig. 157. Sigmar Polke. *B-Mode*, 1987. Laca artificial sobre algodón sintético, 300 x 220 cm.

Fig. 158. Chantal Joffe. *White silky knickers*, 2005. Óleo sobre tabla, 304 x 122 cm.

Fig. 159. Eric Fischl. *Questionable pleasure II*, 1994. Óleo sobre lino, 178 x 137 cm.

Grupo temático 23. Personajes sentados

Fig. 160.



Fig. 161.



Fig. 162.

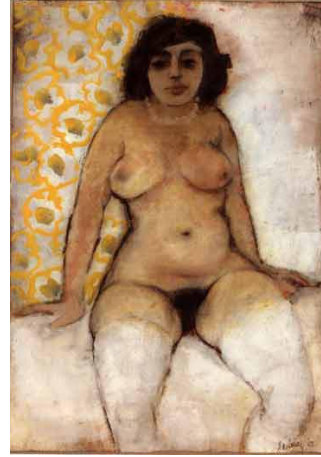


Fig. 163.

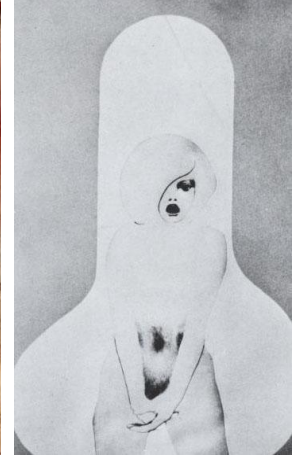


Fig. 164.



Fig. 165.



Fig. 166.



Fig. 167.

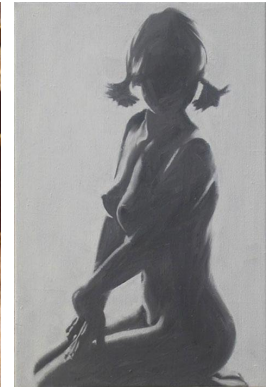


Fig. 168.

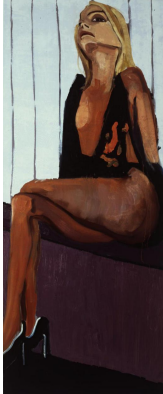


Fig. 169.



Fig. 170.



Fig. 171.



Fig. 160. Robert Schultz. *Woman in black shirt*, 1994. Dibujo, 50,8 x 33 cm.

Fig. 161. Daniel Maidman. *Night*, 2007. Óleo sobre lienzo, 152,4 x 101,6 cm.

Fig. 162. Douglas Portway. *White stockings*, 1988. Óleo sobre papel, 63 x 43 cm.

Fig. 163. Tom Rose. Acuarela.

Fig. 164. Ben kamihira. *Green shirts*, 1972. Óleo sobre lienzo.

Fig. 165. John Currin. *Blonde nude*, 1994. Óleo sobre lienzo, 86,4 x 66 cm.

Fig. 166. Marion Peck. *Pink girl*, 1999. Óleo sobre madera.

Fig. 167. Slawomir Elsner. *Panorama (09)*, 2006. Óleo sobre lienzo, 50 x 33 cm.

Fig. 168. Chantal Joffe. *Black camisole*, 2004. Óleo sobre tabla, 305 x 124 cm.

Fig. 169. Nathan Oliveira. *Imi 21*, 1989. Acuarela y carboncillo, 61 x 48,3 cm.

Fig. 170. Luciano Castelli. *Farbiger akt*. Técnica mixta sobre papel, 150 x 150 cm.

Fig. 171. Helen Verhoeven. *The waiting 1*, 2013. Óleo sobre lienzo, 40,6 x 29,2cm.

Grupo temático 24. Personajes de pie

Fig. 172.



Fig. 173.



Fig. 174.

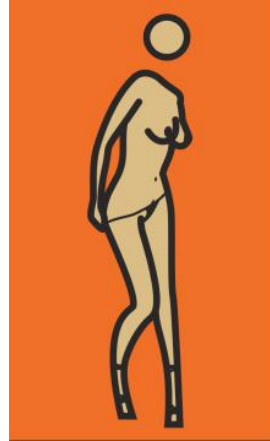


Fig. 175.



Fig. 176.

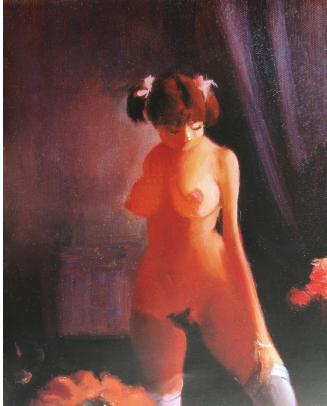


Fig. 177.

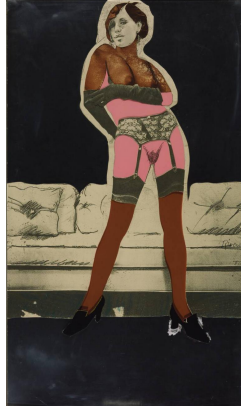


Fig. 178.



Fig. 179.



Fig. 180.

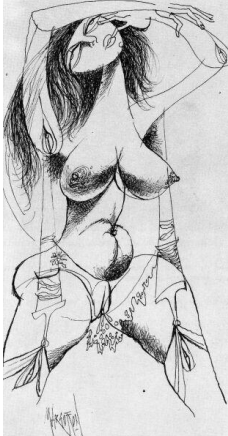


Fig. 181.



Fig. 182.

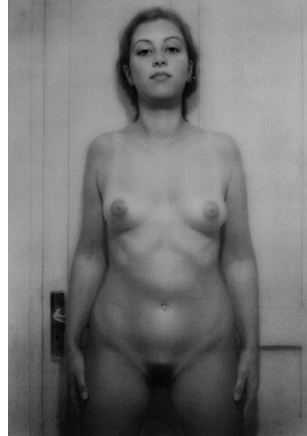


Fig. 183.

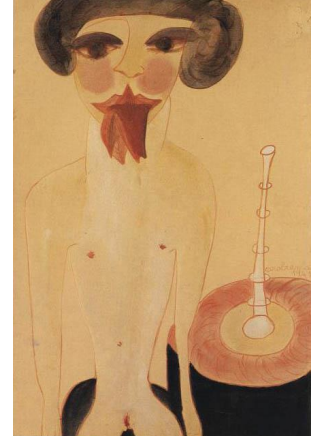


Fig. 172. Gerhard Richter. *Small nude*, 1967. Óleo sobre lienzo, 115 x 75 cm.

Fig. 173. Eric Fischl. *Questionable pleasure I*, 1994. Óleo sobre lino, 177,8 x 114,3 cm.

Fig. 174. Julian Opie. *Woman taking off pants 2*. 2003. Vinilo sobre bastidor de Madera, 229 x 137 cm.

Fig. 175. Marek Fijalkowski. *Nude*, 2009. Óleo sobre lienzo, 119 x 70 cm.

Fig. 176. Lisa Yuskavage. *Frannie*, 1997. Óleo sobre lino, 25,4 x 20,3 cm.

Fig. 177. Larry Rivers. *Girlie*, 1970. Serigrafía sobre papel, 75,6 x 45,7 cm.

Fig. 178. Deborah Sengl. *His-story*, 2011. Técnica mixta sobre papel, 60 x 42 cm.

Fig. 179. Ralph Hotere. *Woman*. Lápiz sobre grabado, 30,7 x 19,3 cm.

Fig. 180. René Margotton. *Le sexe*. Tinta china.

Fig. 181. Linder Sterling. *Pornographic drawings*, 1977. Tinta sobre papel, 42 x 30 cm.

Fig. 182. Luis García Mozos. *Kerstin*, 1999. Grafito sobre papel, 100 x 70 cm.

Fig. 183. Carol Rama. *Opera N.54*, 1941. Acuarela sobre papel, 48 x 33 cm.

Grupo temático 25. Parejas o grupos

Fig. 184.



Fig. 185.



Fig. 186.



Fig. 187.



Fig. 188.

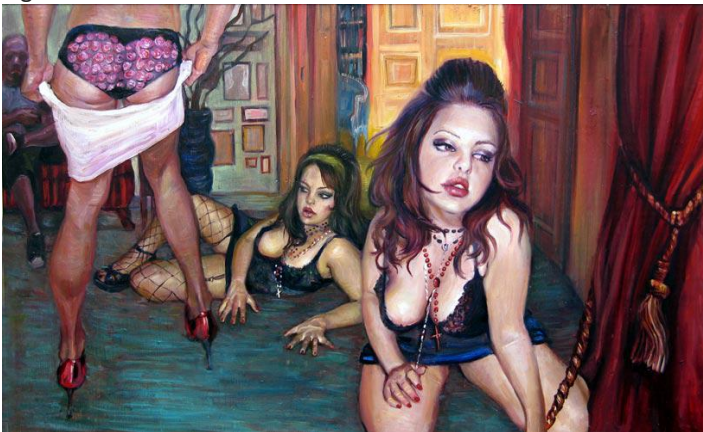


Fig. 189.



Fig. 184. Harry Holland. *Homage to electricity*, 1979. Óleo sobre lienzo, 76 x 61 cm.

Fig. 185. Ben Kamihira. *Chinatown centennial*, 1974-8. Óleo sobre lienzo, 168 x 138,4 cm.

Fig. 186. Gerhard Richter. *Wee girls*, 1967. Óleo sobre lienzo, 100 x 90 cm.

Fig. 187. Alex Tennigkeit. *Asse*, 2010. Tinta y gouache sobre papel, 29,7 x 21 cm.

Fig. 188. Natalia Fabia. *Twins in the green room*. Óleo sobre tabla.

Fig. 189. Terry Rodgers. *Resting on her laurels*, 2006. Óleo sobre lino, 182,9 x 172,7 cm.

Grupo temático 26. Personajes tumbados

Fig. 190.



Fig. 191.



Fig. 192.



Fig. 193.



Fig. 194.

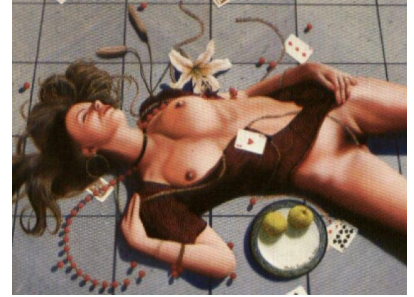


Fig. 190. Salvador Dalí. *Playmate*, 1966. Acrílico, gouache y acuarela sobre carboncillo sobre papel, 56,5 x 38,7 cm.

Fig. 191. Luigi Benedicenti. *Nuda veritas*. Óleo sobre tabla, 180 x 90 cm.

Fig. 192. Neil Moore. *Goddess and assistant*, 2010. Óleo sobre lienzo, 200 x 158 cm.

Fig. 193. Natalia Fabia. *Nap*. Óleo y brillantina sobre tabla, 91,4 x 61 cm.

Fig. 194. Chester Browton. *Honeymoon daze*. Óleo sobre lienzo, 121,5 x 91 cm.

Grupo temático 27. Personajes en situaciones comprometidas

Fig. 195.



Fig. 196.



Fig. 197.



Fig. 198.



Fig. 195. Sigmar Polke. *Ohne titel*, 1973. Gouache sobre papel, 99,5 x 69,5 cm.

Fig. 196. Bernhard Martin. *Aosta sunset*, 2002. Óleo, laca y acrílico, 54 x 50 cm.

Fig. 197. Hubert Schmalix. *Oban drive*. Óleo sobre lienzo, 175 x 130 cm.

Fig. 198. Leopold Rabus. *Clair de lune*, 2011. Óleo sobre lienzo, 240 x 190 cm.

Grupo temático 28. Personajes exhibiendo las nalgas y los genitales

Fig. 199.



Fig. 200.



Fig. 201.



Fig. 202.



Fig. 203.



Fig. 204.



Fig. 205.

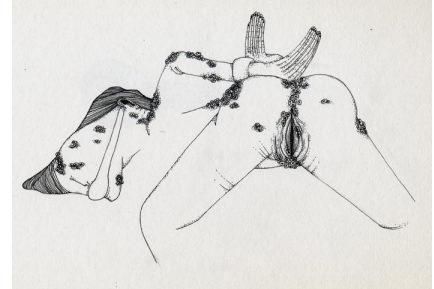


Fig. 206.



Fig. 207.



Fig. 208.

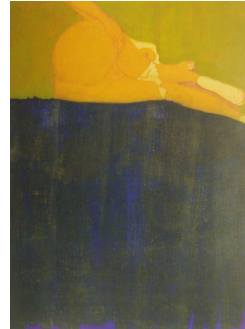


Fig. 209.

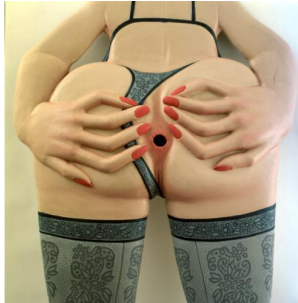


Fig. 210.

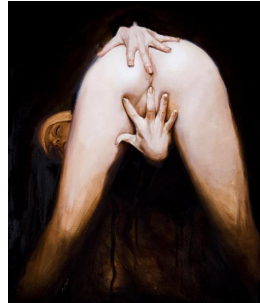


Fig. 211.



Fig. 199. Adam Connelly. *Ex_2002_9_14_04.jpg*, 2003. Óleo sobre lienzo, 121,9 x 91,4 cm.

Fig. 200. George Grosz. ca. 1940. Acuarela.

Fig. 201. Peter Howson. *A pastel study of a nude erotic woman*, 32 x 25 cm.

Fig. 202. David Nicholson. *Pet*, 2002. Óleo sobre madera, 125 x 106 cm.

Fig. 203. Orly Cogan. *Exposed*. Bordado y pintura sobre tela de algodón impresa, 45,7 x 45,7 cm.

Fig. 204. Jose Fuentes. Grabado (Ref.09-16), 150 x 100cm.

Fig. 205. Vivaultra. Obra sobre papel.

Fig. 206. William Nelson Copley. *Nu au canape*, 1974. Serigrafía, 65 x 51 cm.

Fig. 207. Cindy Sherman. *Untitled*, n° 255, 1992. Fotografía en color, 172,7 x 114,3 cm.

Fig. 208. Hubert Schmalix. *Copper coin*, 1998.

Fig. 209. Alfredo García Revuelta. *Pin-up* (Detalle), 2008.

Fig. 210. Shawn Barber. Pintura.

Fig. 211. Marcus Harvey. *Dudley, like what you see? Then call*, 1996. Acrílico sobre lienzo, 198 x 198 cm.

Grupo temático 29. Personajes tumbados con las piernas abiertas

Fig. 212.

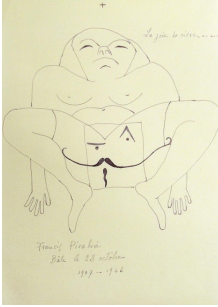


Fig. 213.



Fig. 214.



Fig. 215.



Fig. 216.

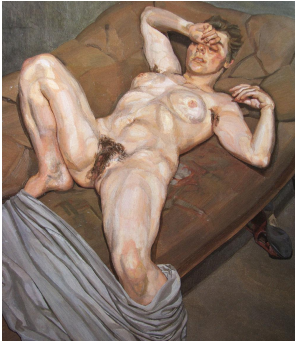


Fig. 217.



Fig. 218.



Fig. 219.



Fig. 220.



Fig. 221.

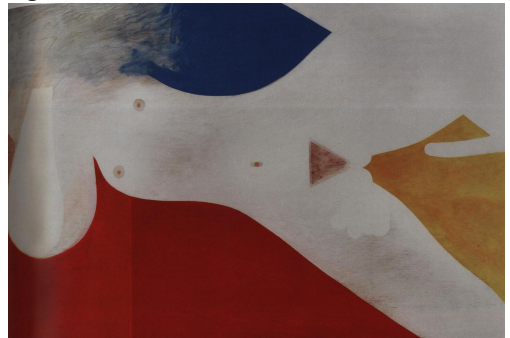


Fig. 212. Francis Picabia. *La joie de vivre*, 1948.

Fig. 213. Lucio Fontana. *Femme nue couchée*, 1959.

Fig. 214. Ida Applebroog. *Modern Olympia*, 1997-2001. Conté sobre Arches, 76,2 x 56,8 cm.

Fig. 215. Norbert Tadeusz. *Einladungskarte. Testa I*, 2008. Acrílico sobre lienzo, 210 x 155 cm.

Fig. 216. Lucian Freud. *Portrait of Rose*, 1978-9. Óleo sobre lienzo, 91,5 x 78,8 cm.

Fig. 217. Eric Fischl. *Untitled*, 1998. Óleo sobre lino, 122 x 91 cm.

Fig. 218. William Nelson Copley. *Cat on a Hot Tin Roof*, 1972-3. Acrílico sobre lino, 150,4 x 114,3 cm.

Fig. 219. Euan Uglow. *Nude on Clapham Common*, 1954. Óleo sobre lienzo, 20,3 x 15,2 cm.

Fig. 220. Tom Wesselmann. *Helen*, 1966. Liquitex y lápiz sobre papel, 57,2 x 38,4 cm.

Fig. 221. Greg Curnoe. *Chaste nude*, 1964. Óleo sobre contrachapado, 183 x 122 cm.

Grupo temático 30. Personajes sentados o recostados con las piernas abiertas

Fig. 222.

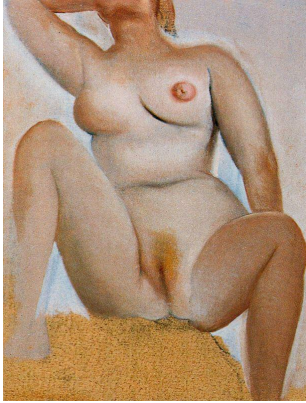


Fig. 223.



Fig. 224.



Fig. 225.



Fig. 226.

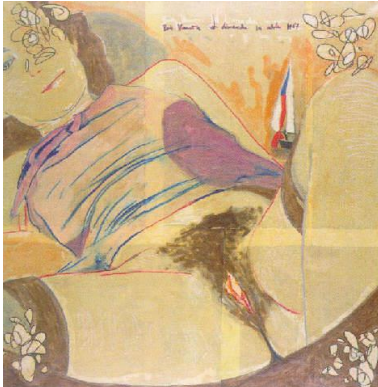


Fig. 227.



Fig. 228.

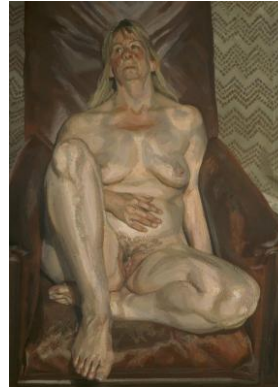


Fig. 229.

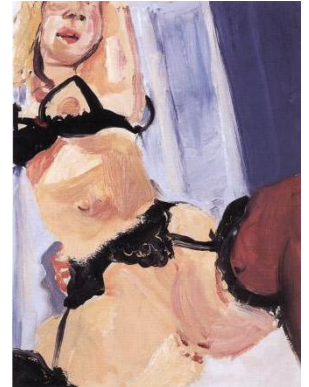


Fig. 230.

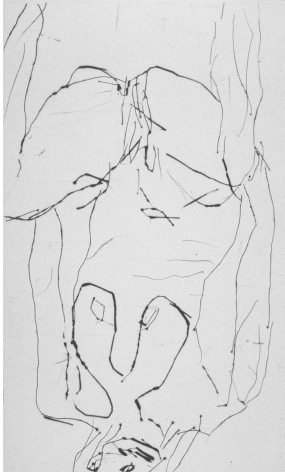


Fig. 231.



Fig. 232.



Fig. 233.

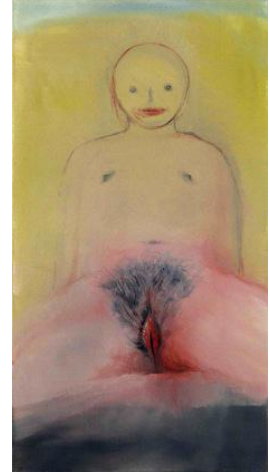


Fig. 222. Salvador Dalí. *Desnudo femenino sentado*, 1960. Óleo sobre lienzo.

Fig. 223. Frank Lobdell. *Untitled*, 1964.

Fig. 224. Darío Ortiz. *Desnudos eróticos III*, 2007. Acuarela sobre papel, 35 x 25 cm.

Fig. 225. Luciano Castelli. 1984. Dibujo con tiza de color.

Fig. 226. Boris Vansier. *Sweet dreams*, 1967. Técnica mixta sobre papel sobre lienzo, 150 x 149,5 cm.

Fig. 227. Lisa Yuskavage. *Reclining nude*, 2009. Óleo sobre lino, 182,9 x 129,5 x 3,8 cm.

Fig. 228. Lucian Freud. *Naked portrait*, 1999. Óleo sobre lienzo, 120 x 88,5 cm.

Fig. 229. Chantal Joffe. *Untitled*, 1995-6. Óleo sobre tabla, 29,2 x 21,6 cm.

Fig. 230. Georg Baselitz. *No title. From gothic maidens*, 1995. Punta seca sobre papel, 29 x 18 cm.

Fig. 231. Marlene Dumas. *Pornoblues*, 1993. Tinta sobre papel, 100 x 50 cm (6 dibujos de 30,5 x 22,5 cm).

Fig. 232. Florence-Louise Petetin. *Untitled*, 2006. Pintura al óleo sobre papel, 45 x 32 cm.

Fig. 233. Miriam Cahn. *Sehen*, 2000. Óleo sobre lienzo, 105,5 x 57 cm.

Grupo temático 31. Personajes exhibiendo los genitales

Fig. 234.

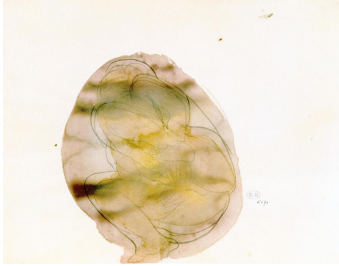


Fig. 235.

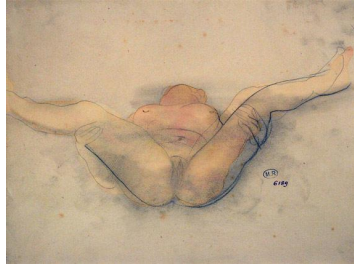


Fig. 236.



Fig. 237.



Fig. 238.



Fig. 239.



Fig. 240.



Fig. 241.



Fig. 242.



Fig. 243.



Fig. 244.



Fig. 245.



Fig. 234. Auguste Rodin. *Femme nue sur le dos, maintenant ses cuisses levées et écartées.*

Lápiz y acuarela sobre papel, 32,8 x 25,1 cm.

Fig. 235. Auguste Rodin. *Femme nue sur le dos, maintenant les cuisses écartées,* ca. 1900. Lápiz de grafito, difumino y gouache sobre papel, 32 x 25 cm.

Fig. 236. Richard Phillips. *Frieze,* 2009. Óleo sobre lienzo, 284,5 x 213,4 cm.

Fig. 237. David Salle. *Untitled,* 1983. Acuarela sobre papel, 78,7 x 63,5 cm.

Fig. 238. Egon Schiele. *Observed in a dream,* 1911. Acuarela y lápiz sobre papel, 48 x 32 cm.

Fig. 239. Mel Ramos. *Beaver shot,* 1969. Lápiz sobre papel, 48,9 x 48,9cm.

Fig. 240. Elena Monzo. *Shiva trip,* 2013. Técnica mixta sobre papel, 40 x 30 cm.

Fig. 241. Caroline Sury. *Aguafuerte.*

Fig. 242. Martin Eder. *Thinking,* 2009. Óleo sobre lienzo, 150 x 115 cm.

Fig. 243. Norbert Tadeusz. *Untitled,* 1973-4. Óleo sobre lienzo, 100 x 80 cm.

Fig. 244. Elke Krystufek. *Ile des Impressionistes,* 1999. Óleo sobre lienzo, 180 x 140 cm.

Fig. 245. Marlene Dumas. *The invitation,* 2001. Óleo sobre lienzo, 49,5 x 39,6 cm.

Grupo temático 32. Personajes exhibiendo las nalgas y los genitales, y enfrentando la mirada

Fig. 246.

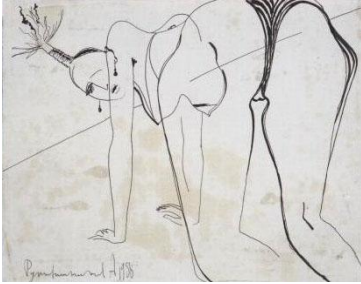


Fig. 247.



Fig. 248.



Fig. 249.



Fig. 250.



Fig. 251.

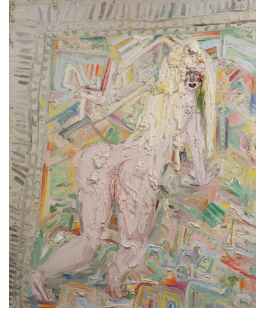


Fig. 252.

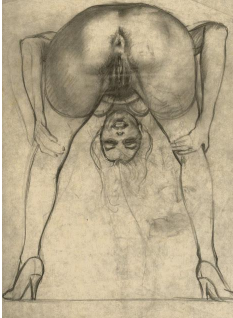


Fig. 253.

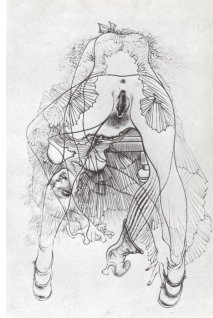


Fig. 254.



Fig. 255.

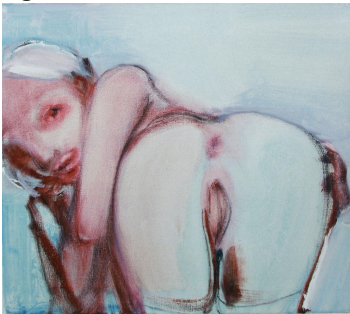


Fig. 256.

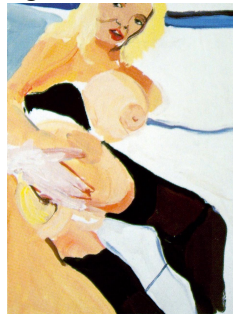


Fig. 257.



Fig. 258.



Fig. 246. Alexander Rukavishnikov. *Transparent girl*, 1988. Técnica mixta, 76 x 62 cm.

Fig. 247. John Copeland. *Answers to questions I never asked*, 2012. Grafito y óleo sobre papel, 127 x 96,5 cm.

Fig. 248. Geraldine Swayne. *Girlie pic (after Boucher)*, 2012. Óleo sobre cobre, 7,6 x 5,1 cm.

Fig. 249. David Nicholson. *Bridget*, 2005. Óleo sobre lienzo, 74 x 74 cm.

Fig. 250. Richard Phillips. *Fundraiser*, 2009. Óleo sobre lienzo, 274,3 x 182,9 cm.

Fig. 251. Allison Schulnik. *Rug girl*, 2009. Óleo sobre lino, 213,4 x 172,7 cm.

Fig. 252. Tom Poulton. Dibujo.

Fig. 253. Hans Bellmer. *Untitled*, 1946. Grabado para *La historia del ojo de Bataille*.

Fig. 254. David Salle. *Untitled*, 1983. Acuarela sobre papel, 78,7 x 63,5 cm.

Fig. 255. Marlene Dumas. *Miss Pompadour*, 1999. Óleo sobre lienzo, 50 x 46 cm.

Fig. 256. Chantal Joffe. *Untitled*, 1995. Óleo sobre tabla, 29,21 x 21,59 cm.

Fig. 257. Martin Eder. *Girl 736*, 2006. Acuarela y lápiz sobre papel, 28,6 x 22,9 cm.

Fig. 258. Hans Benda. *My neighbour's daughter hates me*, 2011. Óleo sobre lienzo, 110 x 90 cm.

Grupo temático 33. Personajes sentados con las piernas abiertas y enfrentando la mirada

Fig. 259.

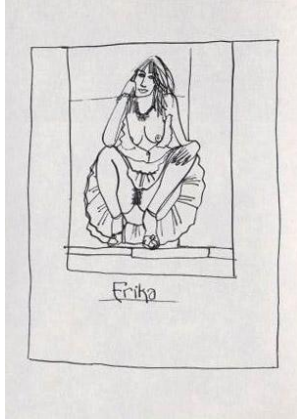


Fig. 260.



Fig. 261.



Fig. 262.



Fig. 263.



Fig. 264.



Fig. 265.



Fig. 266.



Fig. 267.



Fig. 268.



Fig. 259. Linder Sterling. *Pornographic drawings*, 1977. Tinta sobre papel, 42 x 30 cm.

Fig. 260. Egon Schiele. *Girl with black hair*, 1911. Gouache, acuarela y lápiz sobre papel, 56,8 x 40,3 cm.

Fig. 261. Jean Seidenberg. *Joan on the chaise*, 1998. Óleo sobre lienzo, 111,8 x 101,6 cm.

Fig. 262. Remo Bianco. *Gioia di vivere*, 1973. Técnica mixta sobre lienzo, 120 x 70 cm.

Fig. 263. Jerry Ott. *Untitled (Nicky) (detalle)*, 1975. Acrílico sobre lienzo, 243,8 x 198,1 cm.

Fig. 264. Alice Neel. *Ruth nude*, 1964. Óleo sobre lienzo, 121,9 x 102,2 cm.

Fig. 265. William Nelson Copley. *Gathering of the clan*, 1974. Acrílico sobre lino, 243,8 x 152,4 cm.

Fig. 266. Charles Garabedian. *Study for the Iliad*, 1991. Acrílico sobre lienzo, 106,7 x 106,7 cm.

Fig. 267. Anh Duong. *Inventory of the insoluble*, 2000. Óleo sobre lienzo, 121,9 x 121,9 cm.

Fig. 268. Miriam Cahn. *Schonheit*, 2004. Óleo sobre lienzo, 195 x 160 cm.

Grupo temático 34. Personajes con las piernas abiertas y enfrentando la mirada

Fig. 269.

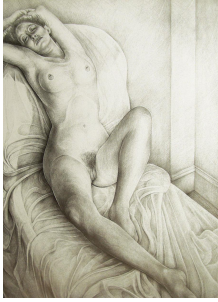


Fig. 270.



Fig. 271.



Fig. 272.



Fig. 273.



Fig. 274.

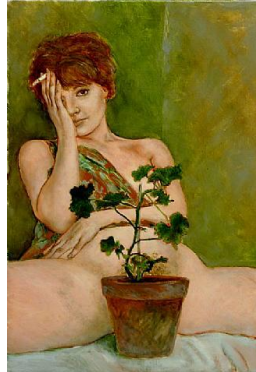


Fig. 275.



Fig. 276.



Fig. 269. Simon Dinnerstein. *S*, 1997. Lápiz y grafito en polvo, 137,5 x 97,5 cm.

Fig. 270. Bruno Perillo. *My what big teeth you have!*, 2009. Óleo sobre lienzo, 121,9 x 96,5 cm.

Fig. 271. David Nicholson. *Untitled*. Lápiz sobre papel.

Fig. 272. Terry Rodgers. *Delia*, 1992. 183 x 173 cm.

Fig. 273. Roland Delcol. *Seated nude*, 1975. Litografía, 55 x 44 cm.

Fig. 274. Hans Benda. *Seventies*, 2010. Óleo sobre lienzo, 44,2 x 30 cm.

Fig. 275. Brian Fogarty. *Portrait of Emma*, 2007. Óleo sobre lienzo, 101,6 x 76,2 cm.

Fig. 276. Louise Bourgeois. *Untitled*, 1996.

Grupo temático 36. Personajes exhibiendo los genitales y enfrentando la mirada II

Fig. 290.



Fig. 291.



Fig. 292.



Fig. 293.



Fig. 290. Lisa Yuskavage. *Rorschach blot*, 1995. Óleo sobre lino, 213,4 x 182,9 cm.

Fig. 291. Juan Francisco Casas. *Readymade Irene*, 2012. Bolígrafo Bic y rotulador Edding sobre papel, 225 x 140 cm.

Fig. 292. Anne Harris. *Pondering gravity III*, 2007. Acuarela y grafito sobre papel, 63,5 x 48,3 cm.

Fig. 293. Orlan. *Le Baiser de l'artiste - Le distributeur automatique ou presque n°1*, 1977. Fotografía, 398,8 x 279,4 cm.

Grupo temático 35. Personajes exhibiendo los genitales y enfrentando la mirada I

Fig. 277.

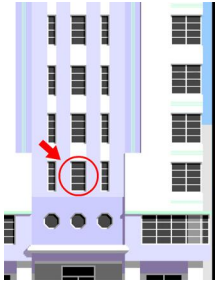


Fig. 278.



Fig. 279.



Fig. 280.



Fig. 281.



Fig. 282.

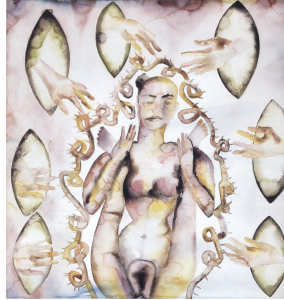


Fig. 283.

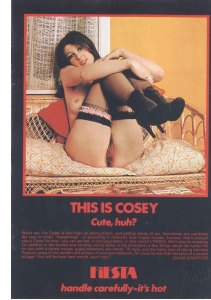


Fig. 284.



Fig. 285.



Fig. 286.



Fig. 287.



Fig. 288.

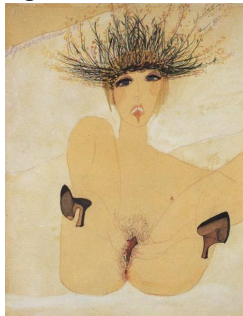


Fig. 289.



Fig. 277. Peter Stanick. *Park central #4*. Pintura digital, 182,9 x 121,9 cm.

Fig. 278. Audrey Kawasaky. *Yuwaku bana*, 2007. Óleo y grafito sobre madera, 30,5 x 30,5 cm.

Fig. 279. Rolf Ohst. *Pati*, 2007. Óleo sobre lienzo, 18 x 13 cm.

Fig. 280. Martin Eder. *O.T.*, 2010. Acuarela y grafito sobre papel, 28,5 x 22,5 cm

Fig. 281. Yongbo Zhao. *Marilyn I*, 1996. Óleo sobre lienzo, 180 x 160 cm.

Fig. 282. Francesco Clemente. *Amuleto*, 2001-2. Acuarela sobre papel, 113 x 112,4 cm.

Fig. 283. Cosey Fanni Tutti. *Magazine Action, getting together foursomexcitement*, *Vibrations* Vol. 5, No. 7, 1975.

Fig. 284. Richard Prince. *Untitled (Cologne after dark)*, 2010. Chorro de tinta y acrílico sobre lienzo, 190,5 x 149,9 cm.

Fig. 285. Liz Neal. *Pearly queen*, 2010. Óleo sobre lienzo, 210 x 120 cm.

Fig. 286. Marlene Dumas. *X-posure*, 1999. Óleo sobre lienzo, 80 x 70 cm.

Fig. 287. Alphons Freijmuth. *Female nude*, 1983. Gouache sobre papel, 65 x 50 cm.

Fig. 288. Carol Rama. *Appassionata*, 1941. Acuarela sobre papel, 23,6 x 18,5 cm.

Fig. 289. Jenny Saville. *Reflective flesh*, 2002-3. Óleo sobre lienzo, 304,8 x 243,8 cm.

Grupo temático 37. Erotización de bebida y comestibles I

Fig. 294.



Fig. 295.



Fig. 296.



Fig. 297.



Fig. 298.



Fig. 299.



Fig. 300.



Fig. 301.



Fig. 294. Jean Bernard Pouchous. *Jet*, 2003. Acrílico, 92 x 73 cm.

Fig. 295. Juan Francisco Casas. *Giuliaafterbrucenauman#1*, 2009.

Fig. 296. Sas Christian. *Binge*, 2005. Óleo sobre tabla, 61 x 45,7 cm.

Fig. 297. Martha Jungwirth. *Woman in various situations*. Dibujos a color sobre papel, 69 x 64 cm.

Fig. 298. Evelyn Axell. *Ice cream*, 1964. Óleo sobre lienzo, 80 x 69,9 cm.

Fig. 299. Bruno Di Maio. *Ice-cream 2b*. Óleo sobre lienzo, 25 x 25 cm.

Fig. 300. Lee Price. *Butter*. Óleo sobre Lino. 167,6 x 111,8 cm.

Fig. 301. Diego Gravinese. *The offering*, 2007-8. Óleo sobre tela, 140 x 100 cm.

Grupo temático 38. Erotización de bebida y comestibles II

Fig. 302.



Fig. 303.



Fig. 304.



Fig. 305.



Fig. 306.



Fig. 307.



Fig. 302. David LaChapelle. *Paris Hilton and popsicle*, 2004.

Fig. 303. Trevor Brown. *Bloodsucker (Forbidden fruit)*, 1996. Aerógrafo, 37 x 37 cm.

Fig. 304. Michael Hussar. *Daddy's girl*, 2004. Óleo sobre tabla, 25,4 x 20,3 cm.

Fig. 305. Allen Jones. *Ways and means plate 22*, 1977. Serigrafía, 50,3 x 35 cm.

Fig. 306. Jürgen Wolf. *O.T.*, 2011. Acrílico sobre madera, 23,5 x 15,5 cm.

Fig. 307. Margaret Harrison. *Banana woman*, 1971. Grafito Medio, lápiz y acuarela sobre papel, 63,7 x 51,8 cm.

Grupo temático 39. Erotización de bebida y comestibles III

Fig. 308.



Fig. 309.



Fig. 310.

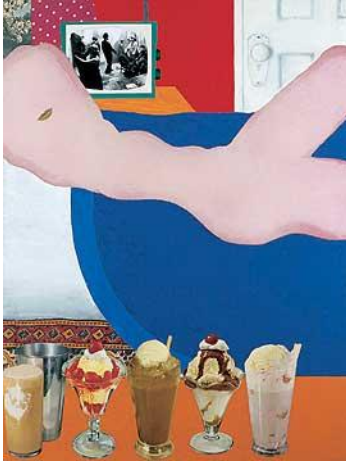


Fig. 311.



Fig. 312.

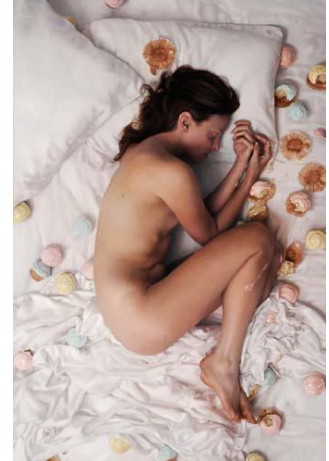


Fig. 313.



Fig. 314.



Fig. 308. Natalia Fabia. *Sugar rush*, ca. 2009. Óleo sobre tabla, 101,6 x 76,2 cm.

Fig. 309. John John Jesse. *Sweet tooth*, 2013. Gouache, grafito, tinta, acrílico, spray y barniz sobre madera, 61 x 50,8 cm.

Fig. 310. Tom Wesselmann. *Great American nude #27*, 1962. Esmalte y collage sobre tabla, 122 x 91,5 cm.

Fig. 311. Will Cotton. *Frosted*, 2002. Óleo sobre lino, 231,1 x 200,7 cm.

Fig. 312. Lee Price. *Asleep*, 2008. Óleo sobre lino, 144,2 x 96,5 cm.

Fig. 313. Alex Kanevsky. *Eating pomegranates*. Óleo sobre madera, 45,7 x 45,7 cm.

Fig. 314. Monica Cook. *Sprouting potatoes*, 2009. Óleo sobre lienzo, 10,2 x 10,2 cm.

Grupo temático 40. Personajes embadurnados con sustancias untuosas

Fig. 315.



Fig. 316.



Fig. 317.

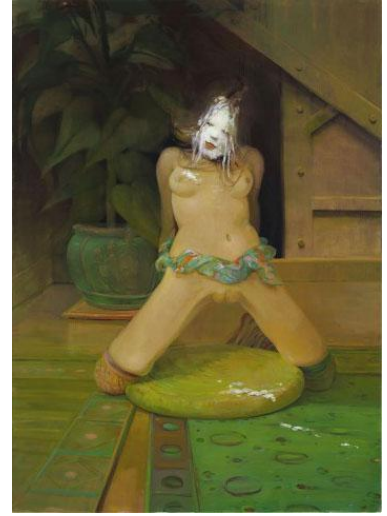


Fig. 318.



Fig. 319.



Fig. 320.



Fig. 315. Ralf Arzt. *Crème de la crème*. Óleo sobre lienzo, 130 x 91 cm.

Fig. 316. Will Cotton. *Apennine*, 2009. Óleo sobre lino, 213,4 x 193 cm.

Fig. 317. Lisa Yuskavage. *Figure in interior*, 2008. Óleo sobre lino, 182,9 x 132,1 cm.

Fig. 318. Mia Makila. *Pink foam porn*.

Fig. 319. Margaret Harrison. *Dumped on*, 1971. Grafito medio y lápiz sobre cartulina, 76 x 57,5 cm.

Fig. 320. Monica Cook. *Untitled (whit honey)*, 2007. Óleo sobre lienzo, 152,4 x 121,92 cm.

Grupo temático 41. Personajes y dulces

Fig. 321.



Fig. 322.



Fig. 323.



Fig. 324.



Fig. 325.



Fig. 326.



Fig. 327.

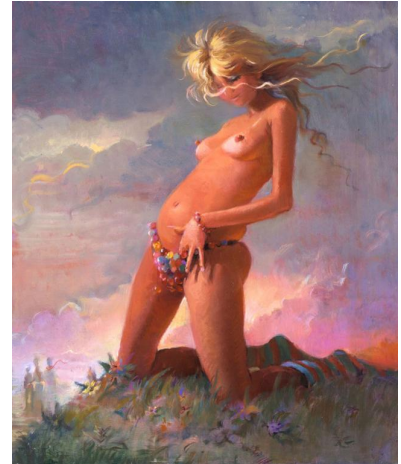


Fig. 321. Mel Ramos. *Miss life saver*, 1965. Óleo sobre lienzo, 177,8 x 152,4 cm.

Fig. 322. Sylvia Ji. *Ice cream sundae*, 2005-6. Acrílico y técnica mixta sobre madera.

Fig. 323. Will Cotton. *Cake*, 2010. Óleo sobre lino, 86,4 x 61 cm.

Fig. 324. Lostfish. *Eat me Candy*, 2009. Pintura digital.

Fig. 325. Sylvia Ji. *Frost*, 2005-6. Acrílico y técnica mixta sobre madera, 61 x 61 cm.

Fig. 326. Suzy Smith. *Dessert*, 61 x 45,7 cm.

Fig. 327. Lisa Yuskavage. *Half family*, 1999-2000. Óleo sobre lino, 41,3 x 33,7 cm.

Grupo temático 42. Personajes que se equiparan con comestibles

Fig. 328.



Fig. 329.



Fig. 330.



Fig. 331.

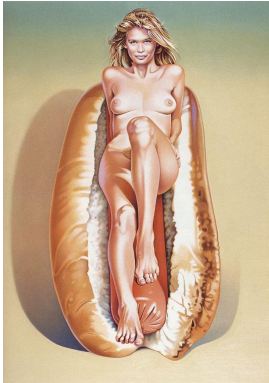


Fig. 332.



Fig. 333.



Fig. 334.



Fig. 335.



Fig. 336.



Fig. 328. Luigi Benedicenti. *Nicchia dei desideri*, 2011. Óleo sobre tabla, 160 x 108 cm.

Fig. 329. Makoto Aida. *Mi-Mi rollo* (Edible artificial girls, Mi-Mi Chan), 2001. Estampa, 38,1 x 30,5 cm.

Fig. 330. Ludmil Siskov. ca. 1980. Pintura.

Fig. 331. Mel Ramos. *Doggie dinah* (Claudia Schiffer), 1995. Óleo sobre lienzo, 157,5 x 114,3 cm.

Fig. 332. Mike Mycock. *Why not*, 1971. Acrílico sobre lienzo, 122 x 122 cm.

Fig. 333. Margaret Harrison. *Good enough to eat*, 1971. Litografía sobre papel, 78,4 x 57,1 cm.

Fig. 334. Georgia Elrod. *Beef cake*, 2010.

Fig. 335. Milan Kunc. *Fun on ice*, 1994. Óleo sobre lienzo, 130 x 93 cm.

Fig. 336. Meret Oppenheim. *Cannibal feast*, 1959.

Grupo temático 43. El cuerpo como obsequio

Fig. 337.



Fig. 338.



Fig. 339.



Fig. 337. Paul Delvaux. *Phases of the moon*, 1939. Óleo sobre lienzo, 160 x 39,7 cm.

Fig. 338. Francesco Clemente. Cubierta del libro *Auping*, de Michael Abrams.

Fig. 339. Eric Fischl. *Birthday boy*, 1983. Óleo sobre lienzo, 274 x 213 cm.

Grupo temático 44. Escenas que incluyen varones I

Fig. 340.



Fig. 341.



Fig. 342.



Fig. 343.



Fig. 344.



Fig. 340. Eric Fischl. *Bad boy*, 1981. Óleo sobre lienzo, 244 x 168 cm.

Fig. 341. Eric Fischl. *First sex*, 1981. Óleo sobre lienzo, 243,8 x 172,7 cm.

Fig. 342. Chantal Joffe. *Untitled*, 1995. Óleo sobre tabla, 29,21 x 21,59 cm.

Fig. 343. Eric Fischl. *Dog days*, 1983. Óleo sobre lienzo, 426,7 x 213,4 cm.

Fig. 344. Andrew Valko. *Morning at the waikiki prince III*, 1992. Acrílico sobre tabla, 40,6 x 30,5 cm.

Grupo temático 45. Escenas que incluyen varones II

Fig. 345.



Fig. 346.



Fig. 347.



Fig. 348.

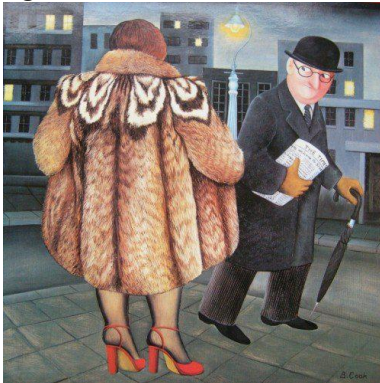


Fig. 349.



Fig. 350.

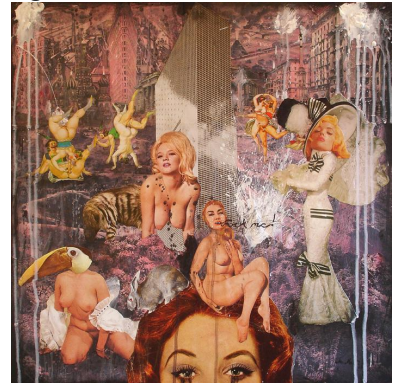


Fig. 351.



Fig. 352.



Fig. 345. Paul Roberts. *Peepshow*, 1991. Óleo sobre lienzo, 182,9 x 152,4 cm.

Fig. 346. Harry Holland. *Chicken*, 1977. Óleo sobre lienzo, 122 x 91 cm.

Fig. 347. Mike Francis. *La provocation*. Acrílico sobre madera contrachapada, 123 x 91,5 cm.

Fig. 348. Beryl Cook. *My fur coat*, 1978. Serigrafía, 55,9 x 54,6 cm.

Fig. 349. Nicole Eisenman. *Sunday night dinner*, 2009. Óleo sobre lienzo, 129,5 x 106,6 cm.

Fig. 350. Mia Makila. *Dirty*, 2007. Collage con técnicas mixtas.

Fig. 351. Stuart Pearson Wright. *Cheap chat*, 2006. Óleo sobre lino, 45 x 35 cm.

Fig. 352. Hans Bellmer. *Double cephalopod (Self-Portrait with Unica Zürn)*, 1955. Óleo y collage sobre lienzo, 81 x 53 cm.

Grupo temático 46. Personajes con la espalda arqueada I

Fig. 353.



Fig. 354.



Fig. 355.



Fig. 356.



Fig. 357.

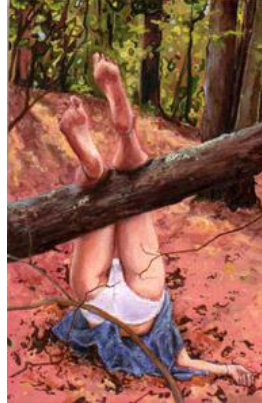


Fig. 358.



Fig. 359.

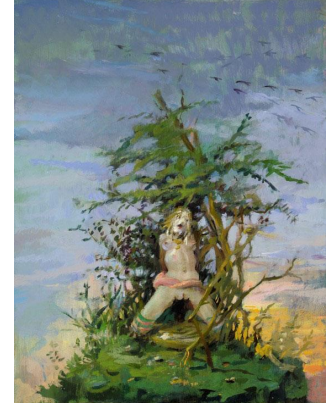


Fig. 353. Eduardo Naranjo. *Desnudo en la playa*, 1980. Óleo sobre lienzo, 68,7 x 62,3 cm.

Fig. 354. Nathalie Vogel. *Sensational freshwater ions*, 2008. Óleo sobre lienzo, 76,2 x 50,8 cm.

Fig. 355. Ray Caesar. *Suddenly*, 2006. Impresión digital sobre papel, 50,8 x 50,8 cm

Fig. 356. Efwe Ornikleios (Friedrich Wilhelm Kleukens). *Priapus grove*, 1921. Grabado, 32 x 24,8 cm.

Fig. 357. Amanda Besl. *Candy for strangers*, 2002. Óleo sobre tabla, 25,4 x 16,5 cm.

Fig. 358. Nicolas Tchernov-Ivanenko. *Untitled*. Óleo sobre lienzo, 114,3 x 90,2 cm.

Fig. 359. Lisa Yuskavage. *Figure in landscape*, 2008. Óleo sobre lino, 29,8 x 23,2 cm.

Grupo temático 47. Rostros con la boca abierta

Fig. 360.



Fig. 361.



Fig. 362.



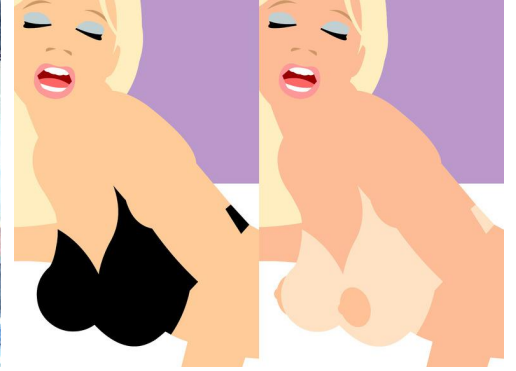
Fig. 363.



Fig. 364.



Fig. 365.

Fig. 360. Tom Wesselmann. *Bedroom, blonde and floral wallpaper*, 1986. Metal pintado, 172,5 x 150 cm.Fig. 361. John Wesley. *Untitled*, 1991. Acrílico sobre lienzo, 137,2 x 101,6 cm.Fig. 362. Frank Auerbach. *Julia sleeping*, 1978. Óleo sobre tablex, 38,8 x 38,1 cm.Fig. 363. Kelli Vance. *Whipped*, 2009. Óleo sobre lienzo, 76,2 x 61 cm.Fig. 364. Erik Jones. *Shapes*, 2010. Lápiz de color, acrílico y tinta sobre papel sobre tabla.Fig. 365. Peter Stanick. *1PM-2PM*, 2010. Pintura digital, 121,9 x 91,4 x 10,2 cm.

Grupo temático 48. Personajes en momentos de placer I

Fig. 366.

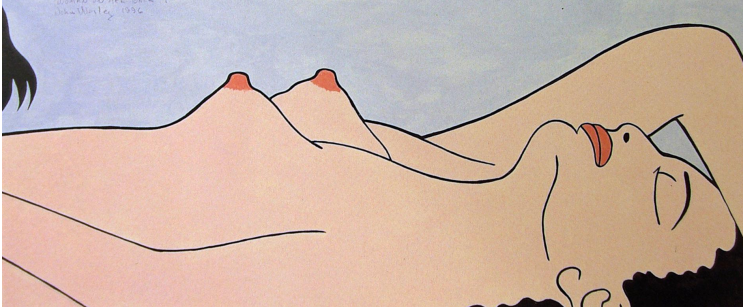


Fig. 367.

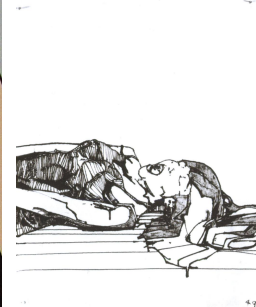


Fig. 368.



Fig. 369.



Fig. 370.



Fig. 371.

Fig. 366. John Wesley. *Woman on her back N°1*, 1966. Acrílico sobre lienzo, 63,5 x 134,6 cm.Fig. 367. Zak Smith. Ilustración para la novela de Thomas Pynchon *gravity's rainbow*, 2004. Técnica mixta sobre papel, 14 x 11,4 cm.Fig. 368. Chantal Joffe. *Violet*, 1995. Óleo sobre tabla, 29 x 21,5 cm.Fig. 369. Man Ray. *Le don*, 1937. Tinta, 26,4 x 21,6 cm.Fig. 370. Richard Phillips. *Cromo*, 1996. Óleo sobre lino, 261,6 x 198,1 cm.Fig. 371. Richard Phillips. *Origin of the Milky Way*, 1998. Óleo sobre lienzo, 270,5 x 228,6 cm.

Grupo temático 49. Personajes en momentos de placer II

Fig. 372.



Fig. 373.

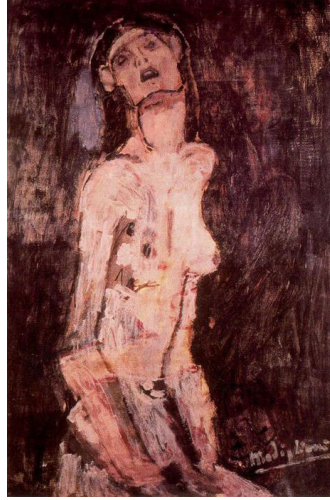


Fig. 374.



Fig. 375.



Fig. 376.

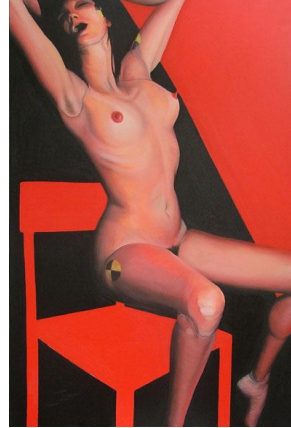


Fig. 377.

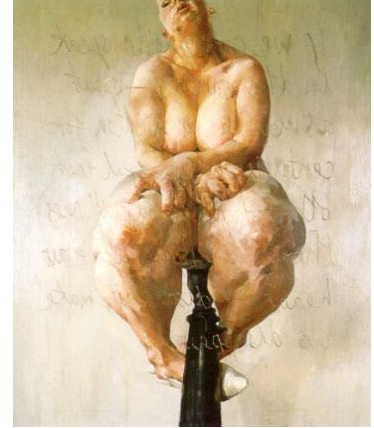


Fig. 372. Lovis Corinth. *Nana, female nude*, 1911. Óleo sobre lienzo, 121,3 x 90,8 cm.

Fig. 373. Amedeo Modigliani. *Sorrowful nude*, 1908. Óleo sobre lienzo, 81 x 54 cm.

Fig. 374. István Sandorfi. *La tâche de Safi*, 2007. Óleo sobre lienzo, 130 x 89 cm.

Fig. 375. Peter Klasen. *Pay your fare*, 2009. Inyección de tinta y acrílico sobre lienzo, 162 x 130.

Fig. 376. Vania Elettra Tam. *La sedia rossa: il cedimento*, 2005. Óleo sobre lienzo, 120 x 100 cm.

Fig. 377. Jenny Saville. *Propped*, 1992. Óleo sobre lienzo, 213,5 x 183 cm.

Grupo temático 50. Personajes en momentos de placer o de abandono erotizado

Fig. 378.

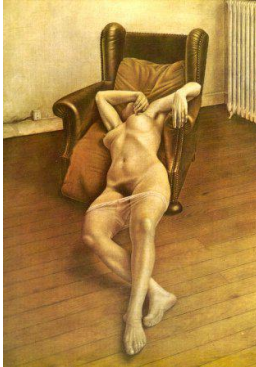


Fig. 379.



Fig. 380.



Fig. 381.



Fig. 382.



Fig. 378. Dario Morales. Sin título, 1976.

Fig. 379. Howard Chandler Christy. Odalisque, 1933. Óleo sobre lienzo, 127 x 101,6 cm.

Fig. 380. Jerry Ott. Carol and the paradise wall, 1972. Acrílico sobre lienzo, 274,3 x 213,4 cm.

Fig. 381. Anton Henning. Pin-ups.

Fig. 382. John Wesley. Brown woman stretching, 1995. Acrílico sobre lienzo, 157,5 x 119,4 cm.

Grupo temático 51. Personajes en momentos de abandono erotizado

Fig. 383.



Fig. 384.

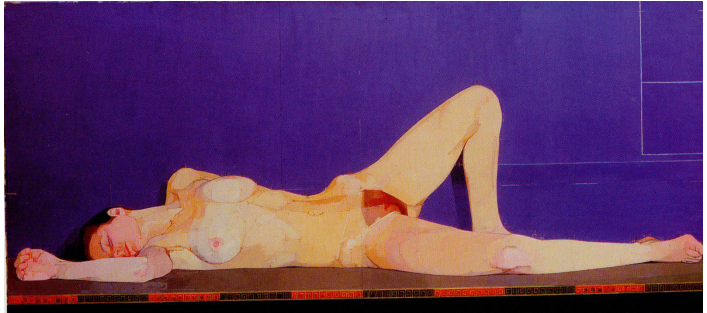


Fig. 385.



Fig. 386.



Fig. 387.



Fig. 383. André Dunoyer de Segonzac. Femme nue couchée.

Fig. 384. Euan Uglow. Root five nude, 1976. Óleo sobre lienzo, 171,8 X 76,8 cm.

Fig. 385. Frank Lobdell. Untitled, 1972.

Fig. 386. Ralph Hotere. Woman. Tinta sobre papel, 37,5 x 30,2 cm.

Fig. 387. Ralf Arzt. Dreaming girl. Óleo sobre lienzo, 120 x 95 cm.

Grupo temático 52. Personajes tumbados con la espalda arqueada

Fig. 388.



Fig. 389.



Fig. 390.



Fig. 391.



Fig. 392.



Fig. 393.



Fig. 394.



Fig. 395.



Fig. 388. Tamara de Lempicka. *Beautiful Rafaela*, 1927. Óleo sobre lienzo. 91 x 64 cm.

Fig. 389. Alfredo Araujo Santoyo. *Composición para rojo*. Óleo sobre lienzo, 70 x 50 cm.

Fig. 390. Nathan Oliveira. *Imi 88*, 1989. Acuarela y carboncillo, 61 x 48,3 cm.

Fig. 391. Martin Schnur. *Zonenumkehr*, 2009. Óleo sobre lienzo.

Fig. 392. Iran Lomeli. *El baño de la mimada*, 2007. Óleo sobre tela, 130 x 100 cm.

Fig. 393. George Condo. *Untitled (Nude 33)*, 2008. Óleo sobre lienzo, 132 x 107 cm.

Fig. 394. Charles Cohen. *Pic03 (Serie: Buff)*, 2001. Impresión de inyección de tinta montada sobre plexiglás, 25,4 x 17,5 cm. Edición de 20.

Fig. 395. Publicidad de Yves Saint Laurent

Grupo temático 53. Personajes con la espalda arqueada II

Fig. 396.



Fig. 397.



Fig. 398.



Fig. 399.



Fig. 400.

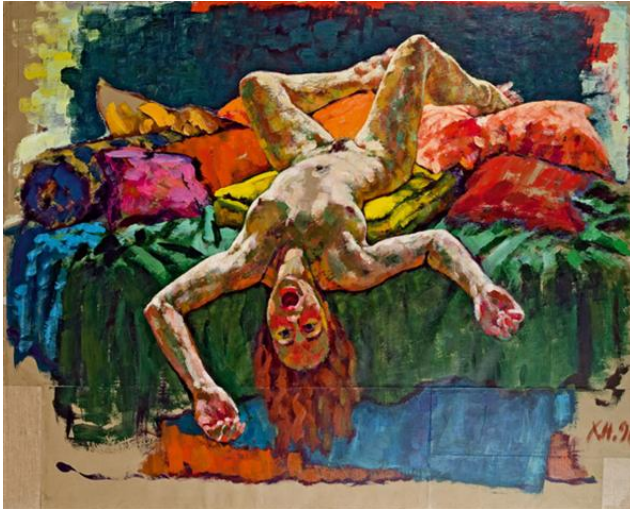


Fig. 401.



Fig. 396. Karl Weschke. *Odalisque*, 1983-4. Óleo sobre lienzo, 183 x 138 cm.

Fig. 397. Serge Strosberg. *Pulsion I*, 2004. Óleo y tempera sobre lino, 128 x 110 cm.

Fig. 398. Peter Stanick. *Delano #4*. Tinta sobre lienzo, 121,9 x 91,4 cm.

Fig. 399. Eric Fischl. *The bed, the chair, touched*, 2001. Óleo sobre lienzo, 213,4 x 165,1 cm.

Fig. 400. Xenia Hausner. *The woman*, 1996. Óleo sobre papel sobre lienzo, 250 x 200 cm.

Fig. 401. Marlene Dumas. *Pleasure*, 1998. Acuarela sobre papel, 125 x 70 cm.

Grupo temático 54. Personajes recostados con las piernas separadas

Fig. 402.



Fig. 403.



Fig. 404.



Fig. 405.



Fig. 406.



Fig. 407.



Fig. 402. Richard Diebenkorn. *Untitled*, 1960-5. Carboncillo y aguada sobre papel, 43,2 x 35,6 cm.

Fig. 403. Lisa Yuskavage. *Untitled (Kasha)*, 2005. Óleo sobre lienzo, 30,7 x 25,4 cm.

Fig. 404. Luciano Castelli. *Nude*. Acrílico sobre papel, 159 x 118 cm.

Fig. 405. Richard Diebenkorn. *Untitled*, 1962. Lápiz y aguada sobre papel, 43,2 x 27,9 cm.

Fig. 406. Frank Lobdell. *Untitled*, 1968.

Fig. 407. Claes Oldenburg. *Clinical study toward a heroic-erotic monument in the academics comic style*, 1965.

Grupo temático 55. Personajes en momentos de placer III

Fig. 408.



Fig. 409.



Fig. 410.



Fig. 411.



Fig. 412.



Fig. 413.

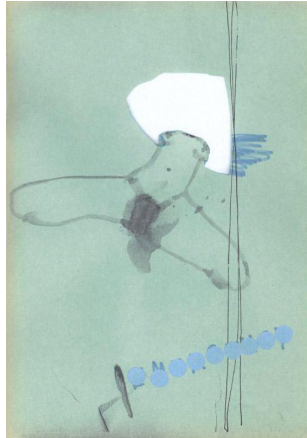


Fig. 414.

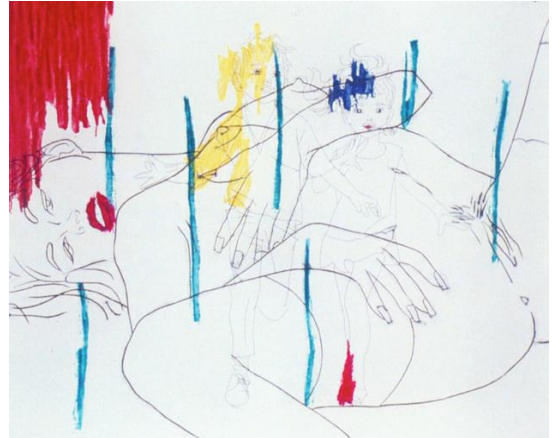


Fig. 415.



Fig. 416.



Fig. 417.



Fig. 408. Franz von Bayros. *In the studio, "Oh darling, it's as though your tongue and the ivory handle of my parasol were meeting within my body! Ah, I'm coming!"*, 1907. Del portafolio *Die Grenouillère*.

Fig. 409. Egon Schiele. *Girl in black dress with her legs spread*, 1910. Lápiz, gouache y blanco opaco sobre papel, 43,9 x 30,4 cm.

Fig. 410. Árpád Szabados. *Weiblich und männlich II*, 1993. Acrílico y lápiz, 70 x 50 cm.

Fig. 411. José Fuentes. Grabado. Ref. 09-9. 150 x 100 cm.

Fig. 412. Jean Giraud Moebius.

Fig. 413. Tina Berning. *#071 If so...*, 2006. Tinta china, pasteles al óleo y rotuladores, 29,7 x 21 cm.

Fig. 414. Ghada Amer. *Souvenirs d'enfance*, 2000. Grabado al azúcar y barniz blando (Edición de 40), 47 x 38,7 cm.

Fig. 415. William Nelson Copley. *Behind the green door*, 1973. Acrílico sobre lino, 130,8 x 97,8 cm.

Fig. 416. Pierre Vlerick. Acrílico sobre lienzo.

Fig. 417. Leon Golub. *Extase*, 2003. Óleo en barra y tinta sobre papel de vitela, 25,4 x 20,3 cm.

Grupo temático 56. Personajes en momentos de placer IV

Fig. 418.

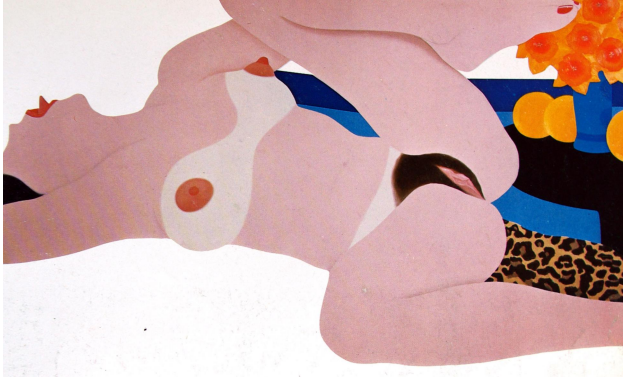


Fig. 419.



Fig. 420.



Fig. 421.



Fig. 422.



Fig. 418. Tom Wesselmann. *Great American nude n°91*, 1967. Liquitex sobre lienzo, 261,6 x 151,1 cm.

Fig. 419. Tom Wesselmann. *Study for spread leg nude*, 1966. Liquitex y lápiz sobre papel, 38,5 x 28,6 cm.

Fig. 420. Norbert Tadeusz. *Große Peepe Bochum*, 1988. Óleo sobre lienzo, 257 x 208 cm.

Fig. 421. Paul Waldman. *Firebird #4*, 2003. Óleo sobre gesso en lienzo, dos paneles, 121,9 x 91,4 cm cada uno.

Fig. 422. Monica Rizzolli. *Fêmea 08*, 2008. Gouache y nanquim sobre papel, 22 x 19 cm.

Grupo temático 57. Personajes que expulsan sustancias de sus genitales

Fig. 423.



Fig. 424.



Fig. 425.



Fig. 423. Richard Phillips. *Negation of the universe*, 2001. Óleo sobre lino, 278,1 x 198,1 cm.

Fig. 424. Makoto Aida. *Bowl of rice with fresh salmon roe (Edible artificial girls, Mimi-Chan)*, 2001.

Estampa, 38,1 x 30,5 cm.

Fig. 425. Beatrice Cussol. *Sin título (#239)*, 1998-2006. Tinta y acuarela sobre papel, 65 x 50 cm.

Grupo temático 58. Planos próximos de caderas I

Fig. 426.



Fig. 427.



Fig. 428.



Fig. 429.

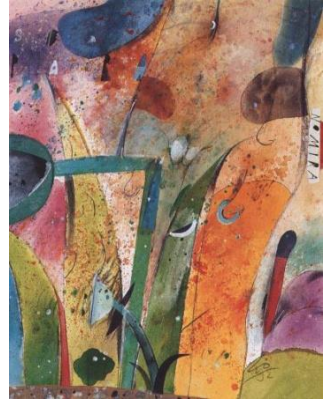


Fig. 430.



Fig. 431.



Fig. 432.



Fig. 433.



Fig. 426. Allen Jones. *Cut a way*, 1976. Serigrafía sobre papel, 68,6 x 54,9 cm.

Fig. 427. Giovanni Bruzzi. *Il bustino bianco*, 1978. Óleo sobre lienzo, 50 x 70 cm.

Fig. 428. Gary Hume. *American tan*, 2006. Pintura brillante sobre aluminio, 99,5 x 73,5 cm.

Fig. 429. Roger Von Gunten. *Cuerpo con flores*, 1992. Acrílico sobre tela, 90 x 70 cm.

Fig. 430. Jeff Koons. *Venus*, 2002. Óleo sobre lienzo, 275 x 214 cm.

Fig. 431. Jef Caudle. *Lace*. Acrílico sobre lienzo, 61 x 45,7 cm.

Fig. 432. Jim Dine. *Summer torso (tomato)*, 1965. Yeso y pintura de esmalte 25,4 x 33 x 25,4 cm.

Fig. 433. René Magritte. *La representation*, 1937. Óleo sobre lienzo colocado en la madera contrachapada, 48,8 x 44,5 cm (marco 54 x 49,2 cm).

Grupo temático 59. Planos próximos de caderas II

Fig. 434.



Fig. 435.



Fig. 436.

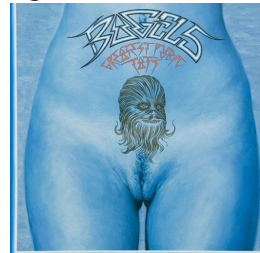


Fig. 437.



Fig. 434. Alain Drarig. *Water lily*, 1976. Técnica mixta, 45,7 x 30,5 cm.

Fig. 435. Shawn Barber. *Portrait of the artist, Natalia Fabia*, 2005. Óleo sobre madera, 61 x 48,3 cm.

Fig. 436. Eric White. *Their Greatest Hits 1971-1975*, 2009. Óleo sobre madera, 30,5 x 30,5 cm.

Fig. 437. *Eagles: Their Greatest Hits*.

Grupo temático 60. Planos próximos de caderas III

Fig. 438.

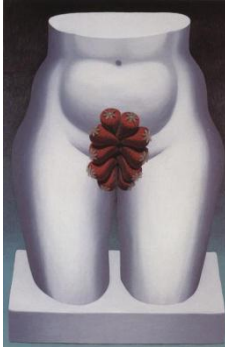


Fig. 439.

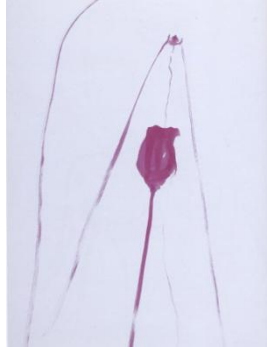


Fig. 440.



Fig. 441.



Fig. 442.

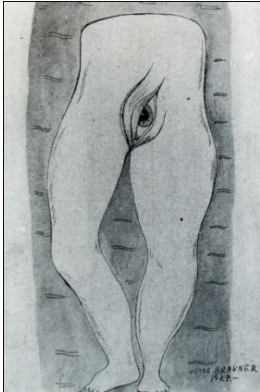


Fig. 443.



Fig. 444.

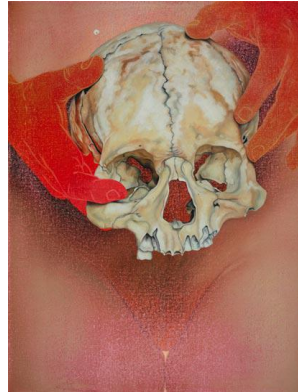


Fig. 445.



Fig. 438. Alfredo García Revuelta. *Fresas*, 1995. Óleo sobre lienzo, 76 x 42 cm.

Fig. 439. Giovanni Rizzoli. *Giovanna y la flor*, 2004. Técnica mixta sobre papel, 100 x 70 cm.

Fig. 440. Mark Karasick. *Adam's apple*, 2008. Cera microcristalina y pigmento sobre lienzo, 122 x 96,5 cm.

Fig. 441. Richard Phillips. *Chastity*, 2007. Óleo sobre lino, 304,8 x 230,2 cm.

Fig. 442. Victor Brauner. *Le monde paisible*, 1927. Tinta sobre papel con filigrana, 17,2 x 11,5 cm.

Fig. 443. Antoni Tàpies. *Prajna=Dhyana*, 1993. Polvo de mármol, barniz, acrílico y pelo humano sobre madera, 200,5 x 200 cm.

Fig. 444. Jenny Morgan. *Release*, 2011. Óleo sobre lienzo, 48,3 x 38,1 cm.

Fig. 445. Annette Messager Truqueuse. *La femme et ...*, 1975. Fotografía.

Grupo temático 61. Planos próximos de caderas y piernas

Fig. 446.

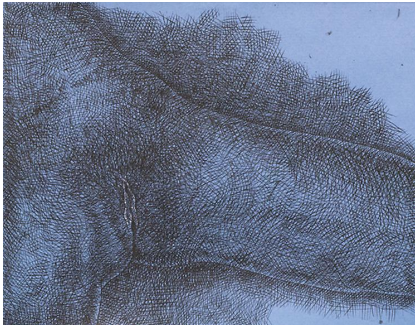


Fig. 447.



Fig. 448.



Fig. 449.



Fig. 450.



Fig. 451.

Fig. 446. James Siena. *Place*, 2008. Tinta sobre papel, 20,3 x 15,9 cm.Fig. 447. Berend Strik. *La Cicciolina*, 1989. Bordado sobre algodón, 140 x 130 cm.Fig. 448. Michael Maschka. *Der wächter*, 2008. Óleo sobre masonite, 50 x 40 cm.Fig. 449. Chantal Joffe. *65 Priory terrace*, 2000. Óleo sobre tabla, 30 x 22 cm.Fig. 450. Florence-Louise Petetin. *Untitled*, 2006. Óleo sobre papel, 64 x 50 cm.

Fig. 451. Viñeta cómica.

Grupo temático 62. Planos próximos de vulvas I

Fig. 452.



Fig. 453.



Fig. 454.

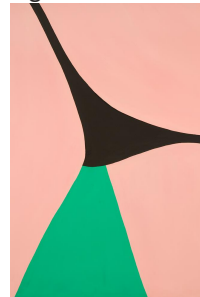


Fig. 455.

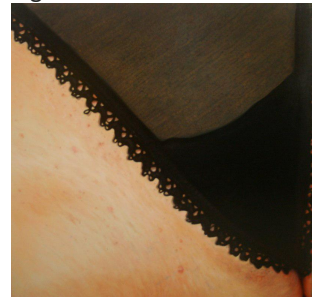


Fig. 456.



Fig. 457.



Fig. 458.

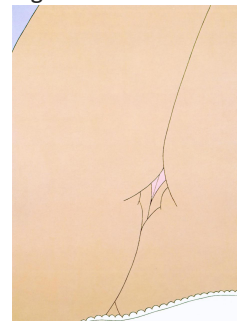
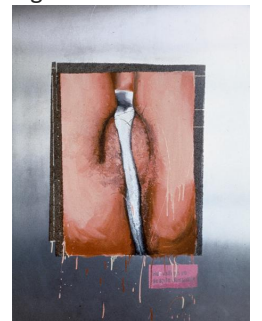


Fig. 459.

Fig. 452. Arjan de Weger. *Point of intrigue*. Óleo, 80 x 80 cm.Fig. 453. Rigel Herrera. *Artilugios de amor II*, 1999. Óleo sobre madera, 80 x 60 cm.Fig. 454. Marjorie Strider. *Black and green*, 2010. Acrílico sobre lienzo 180 x 122 cm.Fig. 455. Alison Oakes. *Spread*, 2011. Óleo sobre porcelana, 61 x 61 cm.Fig. 456. Sam Jackson. *Europe is now*, 2008. Óleo sobre tabla, 15 x 15 cm.Fig. 457. Marlene Dumas. *Skaam*, 2009. Óleo sobre lienzo, 49,5 x 40 cm.Fig. 458. John Wesley. *Brown woman in half slip*, 1995. Acrílico sobre lienzo, 157,5 x 119,4 cm.Fig. 459. Marilyn Minter. *White cotton panties*, 1992. Esmalte sobre metal, 121,9 x 91,4 cm.

Grupo temático 63. Planos próximos de vulvas II

Fig. 460.



Fig. 461.

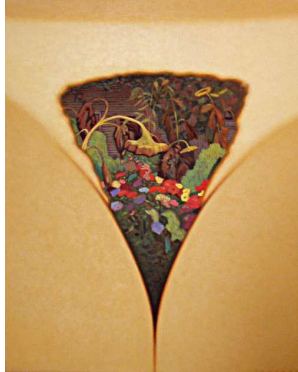


Fig. 462.



Fig. 463.

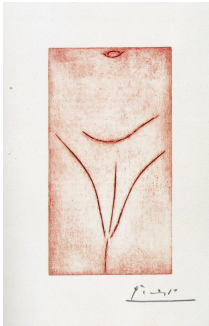


Fig. 464.



Fig. 465.



Fig. 466.



Fig. 467.



Fig. 468.



Fig. 469.



Fig. 470.



Fig. 460. Marc Taschowsky. *Slippy*, 2008-9. 100 x 100 cm.

Fig. 461. Andrew Valko. *The tangled garden*, 2005. Acrílico sobre madera, 50,8 x 40,6 cm.

Fig. 462. William Copley. *Venus mound I*, 1965. Óleo sobre lienzo, 147,3 x 114,3 cm.

Fig. 463. Pablo Picasso. *Fragmento de cuerpo de mujer*, 1960. Butil sobre materia plástica, 16,5 x 9 cm.

Fig. 464. Man Ray. *Female abstraction*, 1941. Pluma y tinta sobre papel, 30,5 x 27,3 cm.

Fig. 465. Jim Dine. *Hair*, 1970. Lápiz sobre vitela, tetraríptico. 58,4 x 58,4 cm (cada una).

Fig. 466. Jim Dine. *Hair*, 1970. Lápiz sobre vitela, tetraríptico. 58,4 x 58,4 cm (cada una).

Fig. 467. Donald Sultan. *Female series, April*, 1988, 1988. Acuatinta, 54 x 38,1 (15,2 x 10,2) cm.

Fig. 468. Vania Comoretti. *Do ut des*, 2009. Acuarela, tinta y pastel sobre papel, 37 x 24 cm.

Fig. 469. Esther Ferrer. *Eva en rojo*, serie *El libro del sexo*, finales de los 80-2011. Lambda print, 51 x 41 cm.

Fig. 470. Annette Messager Truqueuse. *La femme et le barbu*, 1975. Fotografía.

Grupo temático 64. Planos próximos de vulvas III

Fig. 471.

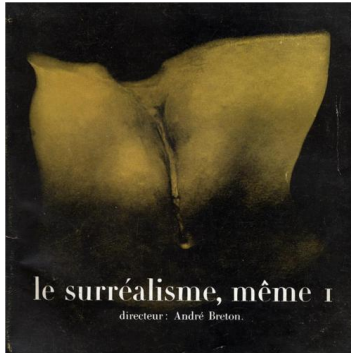


Fig. 472.

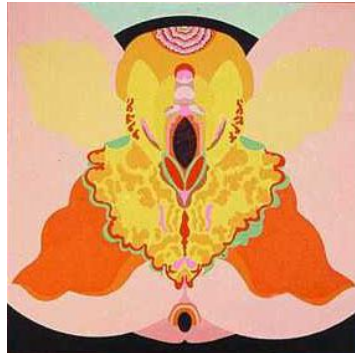


Fig. 473.

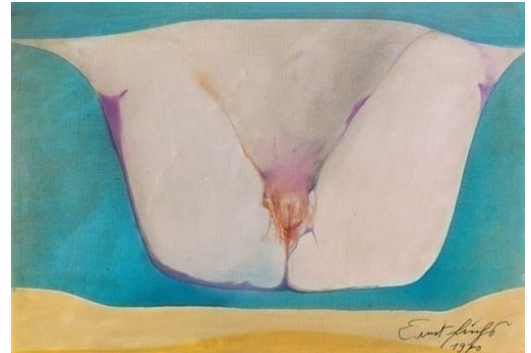


Fig. 474.



Fig. 475.



Fig. 476.



Fig. 477.

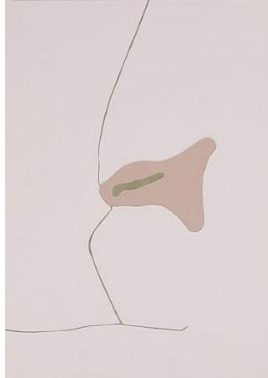


Fig. 478.



Fig. 479.



Fig. 480.

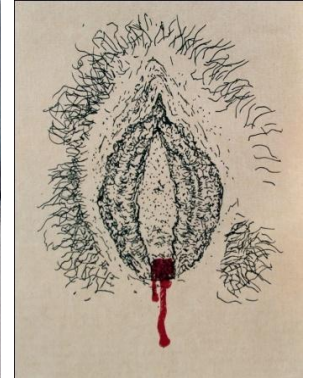


Fig. 471. Marcel Duchamp. Cubierta para *Le Surréalisme, même*, no. 1. October, 1956.

Fig. 472. Dennis Burton. *Yonique metaphor, the orchid*, 1971. Óleo sobre lienzo, 152,5 x 152,5 cm.

Fig. 473. Ernst Fuchs. *La découvert*, 1970. Óleo sobre lienzo, 116 x 81,5 cm.

Fig. 474. Marcus Harvey. *Julie de hull*, 1994. Óleo y acrílico sobre lienzo, 244 x 244 cm.

Fig. 475. Luis Candaudap. *Figura al borde del cubismo*, 2008. Óleo sobre lienzo, 41 x 33 cm.

Fig. 476. Ida Applebroog. *Group P #3*, 2009. Tinta sobre Gampi, 45,1 x 35,6 cm.

Fig. 477. Gary Hume. *Horizon*, 2011. Pintura brillante sobre aluminio, 134,6 x 97,8 cm.

Fig. 478. Sam Jackson. *Visions of Cody*, 2008. Óleo sobre tabla, 15 x 15 cm.

Fig. 479. Marlene Dumas. *Unkept*, 2008. Óleo sobre lienzo, 50 x 40 cm.

Fig. 480. Kiki Smith. *Fountainhead*, 1991. Libro hecho a mano con fotograbados en papel de abacá, 20,32 x 12,7 cm.

Grupo temático 65. Planos próximos de vulvas IV

Fig. 481.



Fig. 482.

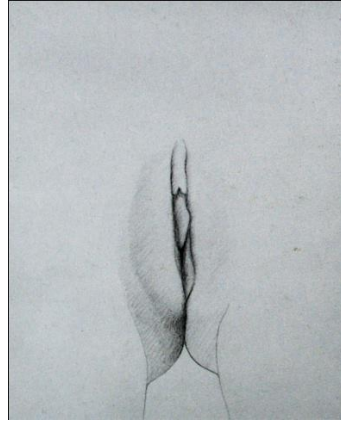


Fig. 483.



Fig. 484.



Fig. 485.

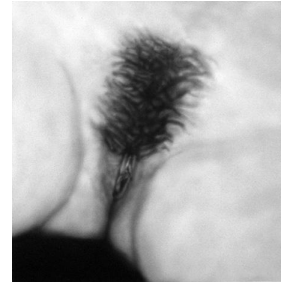


Fig. 486.



Fig. 487.

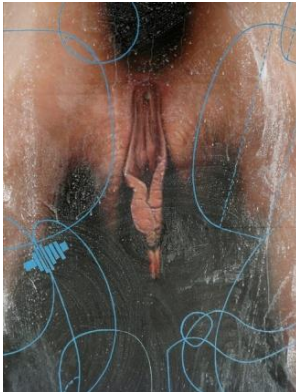


Fig. 488.



Fig. 489.



Fig. 490.



Fig. 491.



Fig. 481. Igor Medvedev. *Yoni series*, 1972. Tec. mixta, 101,6 x 76,2 cm.

Fig. 482. Tom Wesselmann. *Shaved cunt*, 1966. Lápiz, 36,8 x 29,2 cm.

Fig. 483. Ina Van Zyl. *Second element*, 2008. Óleo sobre lienzo, 40 x 30 cm.

Fig. 484. Ina Van Zyl. *Grot*, 1999. Óleo sobre lienzo, 95 x 40 cm.

Fig. 485. Betty Tompkins. *Cunt painting 4*, 2007. Acrílico sobre lienzo, 61 x 61 cm.

Fig. 486. Betty Tompkins. *Cunt painting #10*, 2008. Acrílico sobre lienzo, 152,4 x 147,3 cm.

Fig. 487. Diego Gravinese. *Pussy stellar*, 2005-2. Acrílico y esmalte sobre tela, 90 x 70 cm.

Fig. 488. Berend Strik. *Sun risings*, 2003. Bordado sobre foto, 27,5 x 20,5 cm.

Fig. 489. Judie Bamber. *Untitled #1*, 1994. Óleo sobre madera, 16,5 x 4,5 x 4,7 cm.

Fig. 490. Hans Bellmer. *La vulve-phallus*, 1955. Dibujo.

Fig. 491. Tee Corinne. Dibujo para *Cunt coloring book*. Tinta sobre papel, 27,9 x 21,6 cm.

Grupo temático 66. Planos próximos de vulvas V

Fig. 492.



Fig. 493.



Fig. 494.



Fig. 495.

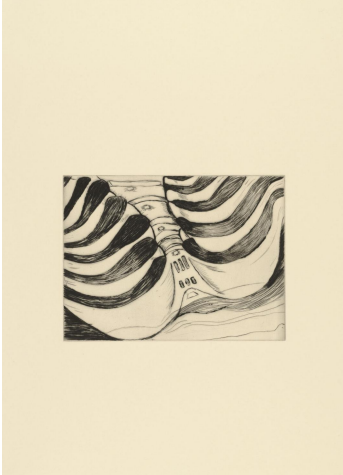


Fig. 496.



Fig. 497.



Fig. 498.



Fig. 499.



Fig. 492. Pablo Picasso. Entorno vaginal, 1902-3. Tinta y acuarela sobre papel, 23 x 16 cm.

Fig. 493. Patricia Cronin. Untitled # 698, 2002. Acuarela sobre papel, 25,4 x 17,8 cm.

Fig. 494. Annie Sprinkle. Extraído de su página web en: www.anniesprinkle.org.

Fig. 495. Louise Bourgeois. Anatomy, plate 5, 1989. Grabado a punta seca, 22,8 x 17,1 (49,5 x 35,8) cm.

Fig. 496. Jamie McCartney. The great wall of vagina, 2011. Yeso, 10 paneles de 40 vulvas cada una, 900 x 50 cm.

Fig. 497. Beth B. Portraits, 1997. Impresión en blanco y negro sobre papel de fibra, 25,4 x 20,32 cm.

Fig. 498. Nobuyoshi Araki. Untitled de la serie The parts of a love, 1987. Impresión en gelatina de plata, 60,5 x 50,2 cm.

Fig. 499. Sarah Lucas. Chicken knickers, 1997. Fotografía, 42,6 x 42,6 cm.

Grupo temático 67. Sintetización metafórica de la vulva

Fig. 500.

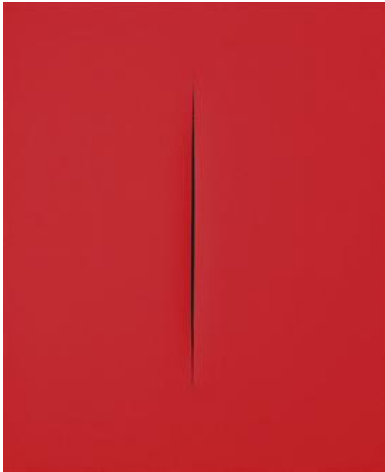


Fig. 501.

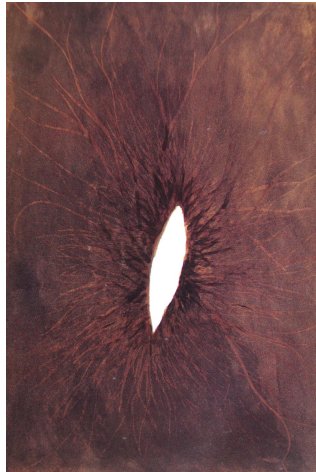


Fig. 502.



Fig. 503.



Fig. 504.



Fig. 505.



Fig. 506.

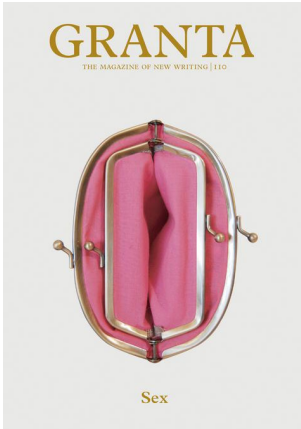


Fig. 507.



Fig. 508.



Fig. 500. Lucio Fontana. *Concetto spaziale, Attesa*, 1965-66. Pintura al agua sobre lienzo, 73,8 x 60,5 cm.

Fig. 501. Anish Kapoor. *Untitled*, 1988. Barniz y tinta sobre papel, 83 x 63 cm.

Fig. 502. Luc Tuymans. *Buttonhole*, 1991. Acrílico sobre lienzo, 47,6 x 38,1 cm.

Fig. 503. Mira Schor. *Slit of paint*, 1994. Óleo sobre lienzo, 40,6 x 30,5 cm.

Fig. 504. Alison Watt. *Fent*, 2010. Óleo sobre lienzo, 91,8 x 91,8 cm.

Fig. 505. Kiki Smith. *Untitled*, 1995. Tinta sobre papel Nepal, collage, 78,1 x 52,1 cm.

Fig. 506. Billie Segal. Portada de *Granta 110 Sex (Granta The Magazine of New Writing)*. Fotografía.

Fig. 507. Damien Hirst. *Beautiful, vaginal, spiral, escalating, blood, space, escaping painting*, 1995. Pintura brillante para el hogar sobre lienzo, 200 cm de diámetro.

Fig. 508. Nancy Grossman. *Bride*, 1966. Técnica mixta, 57,2 cm de diámetro.

Grupo temático 68. Asociación de los genitales con elementos de la naturaleza

Fig. 509.

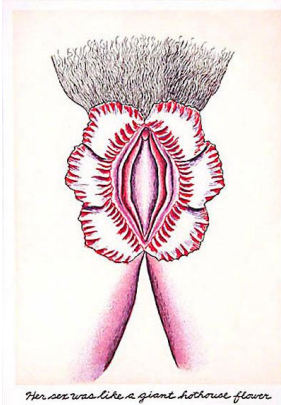


Fig. 510.

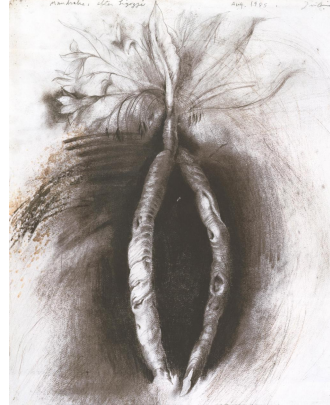


Fig. 511.



Fig. 512.

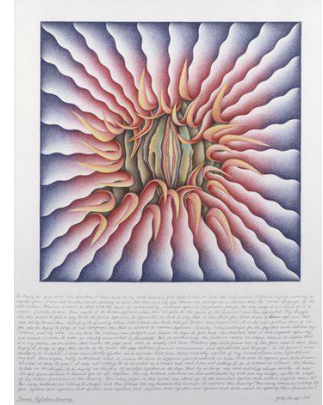


Fig. 513.



Fig. 514.



Fig. 515.



Fig. 516.



Fig. 517.



Fig. 518.

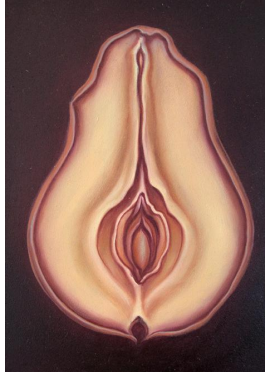


Fig. 519.



Fig. 509. Judy Chicago. De la serie *Nine fragments from the delta of Venus*, 2004. Aguafuerte a color y aguainta con impresión tipográfica, 26,7 x 19,1 cm.

Fig. 510. Jim Dine. *Mandrake root (after ligozzi)*, 1985. Lápiz, carboncillo, tiza de color y acuarela. 54,6 x 44,5 cm.

Fig. 511. James Siena. *Small place*, 2009. Tinta sobre papel, 14 x 8,3 cm.

Fig. 512. Judy Chicago. *Female rejection drawing*, de la serie *The rejection quintet*, 1974; Dibujo, lápices de colores y grafito sobre papel, 101,6 cm x 76,2 cm.

Fig. 513. Pamela Joseph. *O'Keefe grayline*, 2007. Óleo con collage sobre lino, 114,3 x 83,8 cm.

Fig. 514. Christina Camphausen. *Yoni card*.

Fig. 515. Marc Quinn. *Burning desire*, 2011. Bronce pintado, 436 x 394 x 216 cm. Peso: 2350 kg.

Fig. 516. Magdalena Abakanowicz. *Abakan red*, 1969. Sisal y procesos múltiples, 400 x 400 x 350 cm.

Fig. 517. Mark Henson. *Tunnel of love*, 1990. Óleo sobre lienzo, 121,9 x 91,4 cm.

Fig. 518. Amanda Sage. *Goddess fruit*, 2008. Óleo sobre tabla.

Fig. 519. Aurel Schmidt. *Untitled (Lettuce vag)*, 2013. Lápices de colores sobre papel, 43,2 x 43,2 cm.

Grupo temático 69. Escenas que priorizan las piernas

Fig. 520.



Fig. 521.

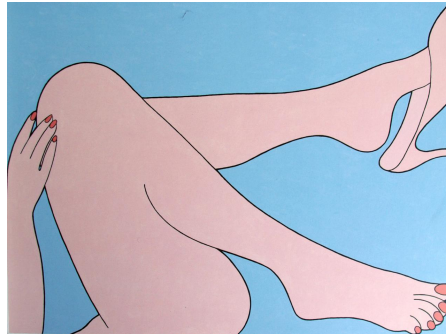


Fig. 522.

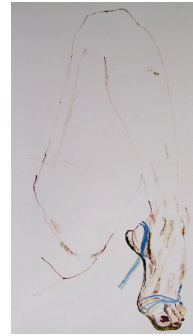


Fig. 523.



Fig. 524.



Fig. 525.



Fig. 526.

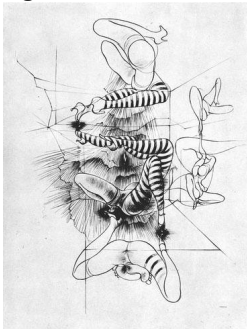


Fig. 527.



Fig. 528.



Fig. 529.



Fig. 530.



Fig. 520. John Wesley. *Bus stop in downtown Iceland*, 1985. Acrílico sobre lienzo, 213,4 x 182,9 cm.

Fig. 521. John Wesley. *Untitled*, 1991. Acrílico sobre lienzo, 138 x 101,6 cm.

Fig. 522. Anh Duong. *Take me 4*, 1999. Óleo sobre papel, 76,2 x 73,7 cm.

Fig. 523. Jeff Koons. *Junkyard*, 2002. Óleo sobre lienzo, 350,5 x 259,1 cm.

Fig. 524. Johannes Kahrs. *Untitled, (bootleg #2)*, 2004. Carboncillo y pastel sobre papel, 117 x 78 cm.

Fig. 525. Gary Hume. *Underwear*, 2002. Carboncillo sobre lienzo, 61 x 46 cm.

Fig. 526. Hans Bellmer. *Untitled, Legs*. Tinta, 38,1 x 29,2 cm.

Fig. 527. Till Rabus. *Patchwork hôtel n°1*, 2012. Óleo sobre lienzo, 190 x 170 cm.

Fig. 528. Werner Büttner. *Weltende*, 1983. Óleo sobre lienzo, 240 x 190 cm.

Fig. 529. Georgia Elrod. *Cater 2 U*, 2009. Óleo y pastel sobre papel, 71,1 x 71,1 cm.

Fig. 530. Senga Nengudi. *R.S.V.P. I*, 1977-2003. Medias de nylon y arena. Dimensiones variables.

Grupo temático 70. Escenas vinculadas a El origen del mundo de Courbet I

Fig. 531.



Fig. 532.



Fig. 533.



Fig. 534.



Fig. 535.



Fig. 536.



Fig. 537.



Fig. 538.



Fig. 531. Auguste Rodin. *Before the creation*, ca. 1900. Lápiz negro, difumino, acuarela y gouache sobre papel, 32,5 x 25 cm.

Fig. 532. Leszek Wojaczek. *Courbet*, 2001-2. Acrílico, 100 x 75 cm.

Fig. 533. Paul Rebeyrolle. *Hommage à Courbet*, 1993. Pintura sobre tela, 73 x 50 cm.

Fig. 534. John Currin. *After Courbet*, 2008.

Fig. 535. Benjamin Moravec. *La possibilité d'un recommencement*, 2007. Óleo sobre lienzo, 220 x 170 cm.

Fig. 536. Tanja Ostojic. *After Courbet, L'origin du monde*, 2004. Fotografía, 400 x 350 cm.

Fig. 537. William Daniels. *L'origin du monde 1*, 2006. Óleo sobre tabla, 20 x 17,5 cm.

Fig. 538. Sophie Matisse. *Origin of the world*, 2003-9. Óleo sobre lienzo en caja de terciopelo, 59,7 x 45,7 cm.

Grupo temático 71. Escenas vinculadas a El origen del mundo de Courbet II

Fig. 539.



Fig. 540.

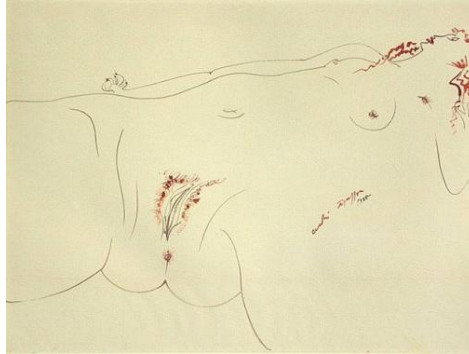


Fig. 541.



Fig. 542.



Fig. 543.



Fig. 544.



Fig. 545.



Fig. 546.



Fig. 547.

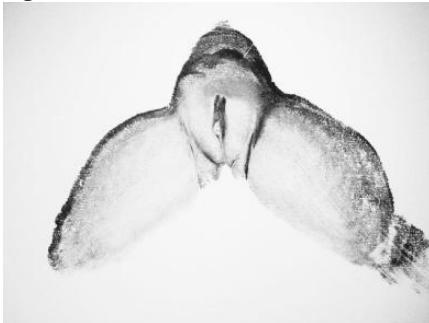


Fig. 548.

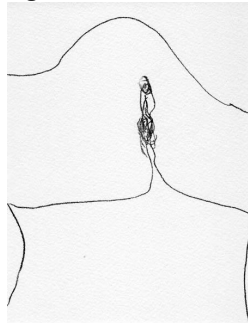


Fig. 549.



Fig. 539. **Balthus.** *Untitled*, 1963. Lápiz sobre papel, 40 x 30 cm.

Fig. 540. **André Masson.** *L'origin du monde*, 1955. Acuarela y tinta sobre papel, 64,8 x 48,8 cm.

Fig. 541. **Jutta Koether.** *Ursprung der welt*, 1990. Óleo sobre lienzo, 55 x 45 cm.

Fig. 542. **Ronald B. Kitaj.** *After Rodin*, 1980. Carboncillo y pastel sobre papel, 77,5 x 57,2 cm.

Fig. 543. **Marc Dennis.** *Origin of the planet*, 2009. Óleo sobre lienzo, 76,8 x 76,2 cm.

Fig. 544. **John Currin.** *Purple bra*, 2006. Óleo sobre lienzo, 71,1 x 55,9 cm.

Fig. 545. **Michela Ghisetti.** *Sidecar*, 2009. Dibujo sobre papel japonés, 55 x 46 cm.

Fig. 546. **Michela Ghisetti.** *2.10 (Coconut kiss)*, 2010. Lápiz sobre papel japonés, 55 x 46 cm.

Fig. 547. **Mike Bidlo.** *Origin of the world*, 2008. Acrílico sobre lienzo, 61 x 45,7 cm.

Fig. 548. **Carol Rama.** *Cadeau (C.7)*, 1999. Barniz blando sobre zinc, 19 x 14,8 cm.

Fig. 549. **Roland Delcol.** *L'origin du monde*, 1975. Litografía, 55 x 44 cm.

Grupo temático 72. Escenas vinculadas a El origen del mundo de Courbet III

Fig. 550.



Fig. 551.



Fig. 552.

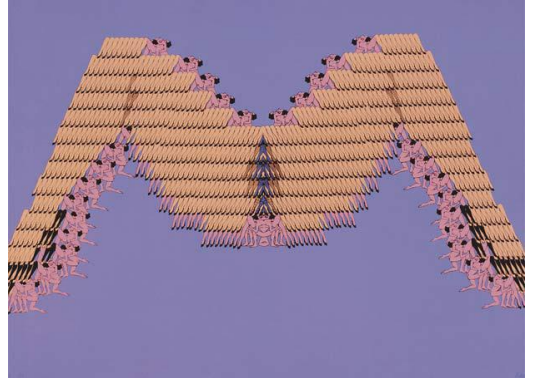


Fig. 553.



Fig. 554.

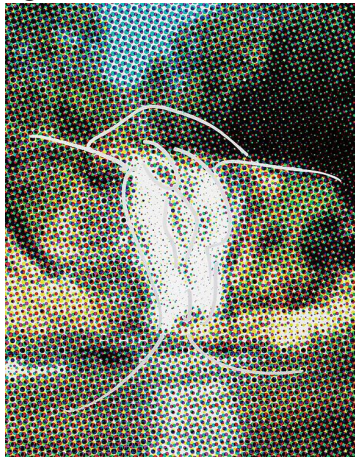


Fig. 555.



Fig. 556.

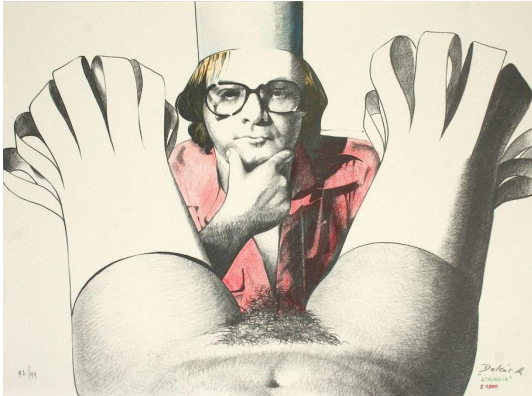


Fig. 557.



Fig. 558.



Fig. 550. Alfred Kubin. *Salto mortal*, 1901-2. Pluma y tinta sobre papel, 30,2 x 22,7 cm.

Fig. 551. Francesco Clemente. *Foot*. 58 x 64 cm.

Fig. 552. Thomas Bayrle. *M-Formation*, 1971-2008.

Fig. 553. Anton Henning. *Blumenstillleben no.223*, 2004. Óleo sobre lienzo, 50 x 40 cm.

Fig. 554. Jeff Koons. *Waterfall dots (Origin)*, 2008. Óleo sobre lienzo, 274,3 x 213,4 cm.

Fig. 555. Evelyne Axell. *Petite fourrure verte*, 1970. Esmalte sobre plexiglás y piel sintética, 30 x 26 cm.

Fig. 556. Roland Delcol. *L'avenir*, 1980. Litografía, 38 x 28 cm.

Fig. 557. Betty Tompkins. *Cunt painting #7 (Courbet)*, 2007. Acrílico sobre lienzo, 61 x 61 cm.

Fig. 558. Johannes Kahrs. *Untitled (Origine du monde)*, 1997. Carboncillo y pastel sobre papel, 118 x 84 cm.

Grupo temático 73. Planos próximos del torso I

Fig. 559.



Fig. 560.



Fig. 561.



Fig. 562.



Fig. 563.

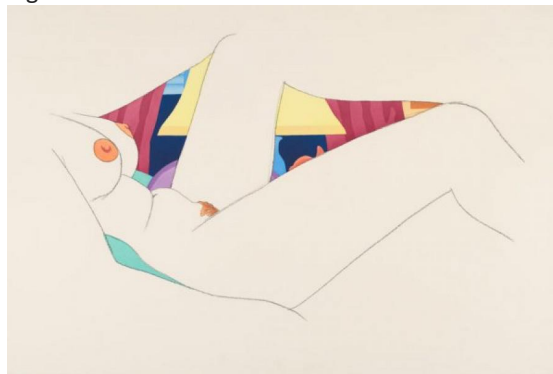


Fig. 564.



Fig. 565.

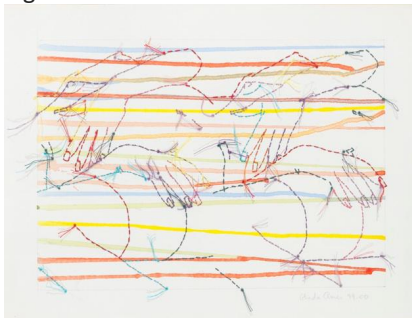


Fig. 566.



Fig. 559. Martha Mayer Erlebacher. *Red torso #141*, 1976. Lápiz rojo y rosa tiza sobre papel, 47,8 x 30,5 cm.

Fig. 560. John Kacere. *Anne 88*, 1988. Óleo sobre lienzo, 152,4 x 101,6 cm.

Fig. 561. John Wesley. *Hooties wife*, 2005. Impresión sobre papel, 67,3 x 61 cm.

Fig. 562. Donald Sultan. *Female series, April, 1988*, 1988. Acuatinta, 54 x 38,1 (15,2 x 10,2) cm.

Fig. 563. Tom Wesselmann. *Study for bedroom painting #61*, 1983. Conté y liquitex diluido sobre papel, 150 x 102 cm.

Fig. 564. Martha Jungwirth. *Aktfigur*, 1970. Técnica mixta sobre papel.

Fig. 565. Ghada Amer. *Deux bustes*, 1999-2000. Acrílico y bordado sobre papel, 30,5 x 22,9 cm.

Fig. 566. Joan Semmel. *Me without mirrors*, 1974. Óleo sobre lienzo, 173,4 x 127,3 cm.

Grupo temático 74. Planos próximos del torso II

Fig. 567.



Fig. 568.



Fig. 569.



Fig. 570.



Fig. 571.



Fig. 572.



Fig. 573.



Fig. 574.



Fig. 567. Philip Sutton. *Nude with necklace*, 1968. Carboncillo sobre papel, 25 x 20 cm.

Fig. 568. Günther Förg. *Untitled*, 1997.

Fig. 569. Martha Jungwirth. *Untitled*, 1970. Técnica mixta sobre papel, 89 x 62 cm.

Fig. 570. Paul Wunderlich. *Torso*, 1967. Óleo sobre lienzo, 70,5 x 54 cm.

Fig. 571. Ralph Hotere. *Woman RM VIII*, 1990. Litografía, 37,5 x 27 cm

Fig. 572. Yves Klein. *Antropometría (ANT 50)*, 1960. Pigmento seco en resina sintética en papel sobre lienzo, 107 x 72 cm.

Fig. 573. Roger Hilton. *Blue Newlyn*, 1958. Óleo sobre lienzo, 74,9 x 62,2 cm.

Fig. 574. Albert Oehlen. *Mujer*, 2008. Óleo y papel sobre lienzo, 310 x 270 cm.

Grupo temático 76. Planos próximos del torso IV

Fig. 587.



Fig. 588.



Fig. 589.



Fig. 590.



Fig. 591.



Fig. 587. Silvia Bachli. *Untitled*, 1998.

Fig. 588. Aleah Chapin. *Ramona*. Óleo sobre lienzo, 76,2 x 76,2 cm.

Fig. 589. Kiki Smith. *Body*, 1995. Algodón, relleno de fibra de poliéster y oro 154,9 x 45,7 x 37,5 cm.

Fig. 590. Gustavo Román. *Erotic as an ape 2*, 2005. Pluma y tinta sobre papel, 35,6 x 27,9 cm.

Fig. 591. Luc Tuymans. *Body*, 1990. 48,9 x 34,9 cm.

Grupo temático 75. Planos próximos del torso III

Fig. 575.



Fig. 576.

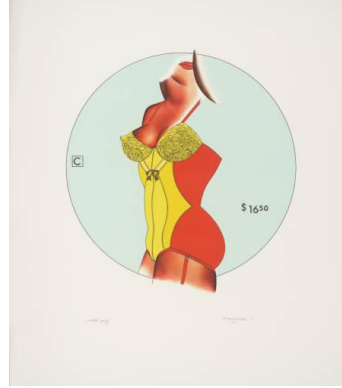


Fig. 577.

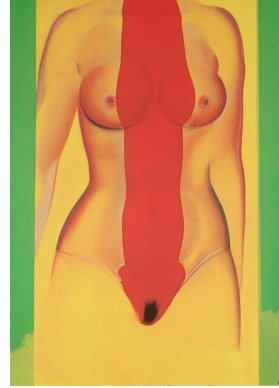


Fig. 578.



Fig. 579.



Fig. 580.



Fig. 581.

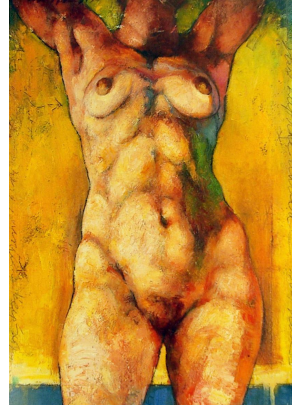


Fig. 582.

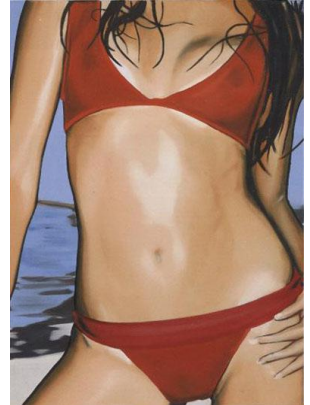


Fig. 583.

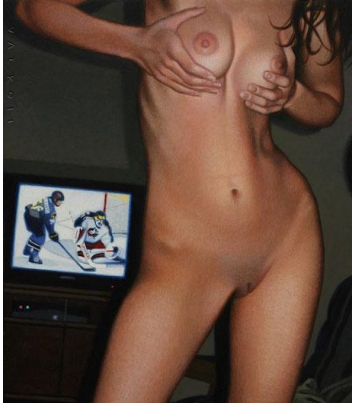


Fig. 584.



Fig. 585.

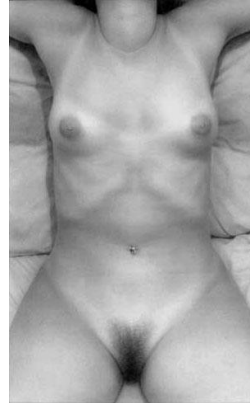


Fig. 586.

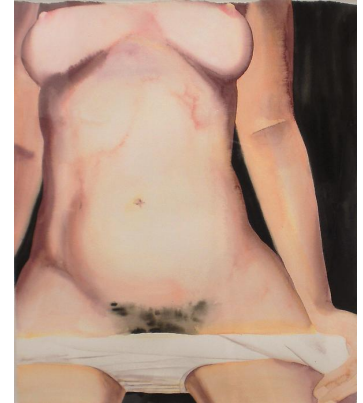


Fig. 575. Mike Francis. *Blind Date*, 1979. Acrílico y técnica mixta sobre tabla, 122 x 92 cm.

Fig. 576. Allen Jones. *Three in One*, 1971. Serigrafía sobre papel, 81,6 x 70,2 cm.

Fig. 577. Allen Jones. *Untitled*, 1976-7. Serigrafía sobre papel, 70,2 x 50,2 cm.

Fig. 578. Juan Barjola. *La mecedora*, 1973. Óleo sobre lienzo, 81 x 65 cm.

Fig. 579. Cornelius Völkers. *Fine rib*, 2001. Óleo sobre lienzo, 259,8 x 180,1 cm.

Fig. 580. Antony Donaldson. *Modern girl*, 2010. Acrílico sobre lienzo, 57 x 47 cm.

Fig. 581. Jim Morphesis. *Small torso painting in yellow*, 1999. Óleo sobre panel de hojas de oro, 43,2 x 30,5 cm.

Fig. 582. Eberhard Havekost. *Boulevard 1*, 2005. Óleo sobre lienzo, 43 x 35 cm.

Fig. 583. Andrew Valko. *Hockey night in Canada*, 2011. Acrílico sobre tabla, 22,9 x 17,8 cm.

Fig. 584. Hanjo Schmidt. *Skin III*, 2009. Acrílico sobre lienzo, 150 x 90 cm.

Fig. 585. Luis García Mozos. *Kerstin, torso*, 1998. Grafito sobre papel, 70 x 50 cm.

Fig. 586. Patricia Cronin. *Untitled # 118*. Acuarela, 61 x 53,3 cm.

Grupo temático 77. Planos próximos del torso V

Fig. 592.



Fig. 593.



Fig. 594.

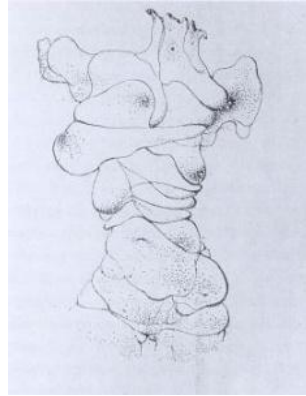


Fig. 595.

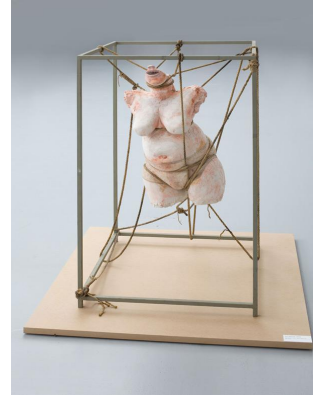


Fig. 596.

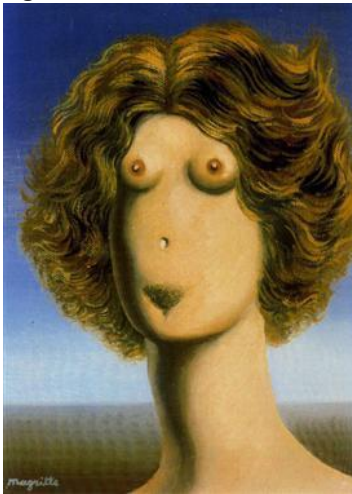


Fig. 597.



Fig. 598.



Fig. 599.



Fig. 600.



Fig. 601.



Fig. 592. Bob Turek. Altavoces maniquí.

Fig. 593. Hans Bellmer. *La poupée* (detalle), 1936. Linografía sobre papel rosa 16,7 x 12,8 cm.

Fig. 594. Hans Bellmer. *Petite anatomie de l'inconscient physique: ou l'anatomie de l'image*. Paris: Le Terrain vague, 1957.

Fig. 595. Adolf Frohner. *Die spinne*, 1975

Fig. 596. René Magritte. *Le viol*, 1934. Óleo sobre lienzo, 73 x 54 cm.

Fig. 597. Eunice Golden. *Rape #1*, 1973. Carboncillo sobre papel, 121,9 x 91,1 cm

Fig. 598. Eric Fischl. *The ultimate opera*, 1998. Óleo sobre lino, 165 x 147 cm.

Fig. 599. Pauline Boty. *It's a man's world II*, 1965. Óleo sobre lienzo, 125 x 125 cm.

Fig. 600. Cindy Sherman. *Untitled #261*, 1992. Fotografía a color, 172,7 x 114,3 cm.

Fig. 601. Sarah Lucas. *Bitch*, 1994. Mesa, melones, camiseta y pescado ahumado envasado al vacío, 100 x 80 x 50 cm.

Grupo temático 78. Planos próximos de nalgas I

Fig. 602.



Fig. 603.

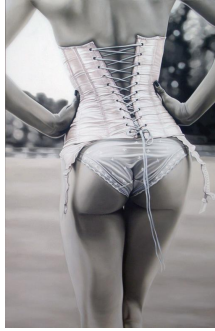


Fig. 604.



Fig. 605.



Fig. 606.



Fig. 607.



Fig. 608.



Fig. 609.



Fig. 610.



Fig. 611.



Fig. 612.



Fig. 613.

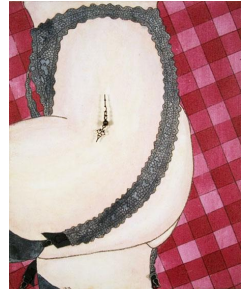


Fig. 602. Esther Erlich. *Can-can*. Óleo sobre lienzo, 122 x 122 cm.

Fig. 603. Rigel Herrera. *A thousand kisses*, 2010. Óleo sobre lienzo, 130 x 110 cm.

Fig. 604. Rigel Herrera. *Iris con guantes*, 2005. Óleo sobre lienzo, 60 x 50 cm.

Fig. 605. Hilo Chen. *Beach 169*, 2011. Óleo sobre lienzo, 76,2 x 61 cm.

Fig. 606. Arjan De Weger. *Carnival*, 2003. Óleo, 140 x 90 cm.

Fig. 607. Roland Delcol. *Nude from behind*, 1975. Litografía, 55 x 44 cm.

Fig. 608. Olivia De Bernadinis. *A walk on the wild side*, 1983. Óleo y aerógrafo.

Fig. 609. Daniele Galliano. *Untitled*, 1997. Óleo sobre lienzo, 60 x 60 cm.

Fig. 610. John Kacere. *Ileana 82*, 1982. Óleo sobre lienzo, 182,9 x 121,9 cm.

Fig. 611. Kelli Vance. *So good it hurts*, 2011. Óleo sobre lienzo, 86,4 x 86,4 cm.

Fig. 612. Jeff Koons. *Butter*, 2002. Óleo sobre lienzo, 431,8 x 299,7 cm.

Fig. 613. William Copley. *Untitled*, 1983. Acrílico sobre lino con reloj y liguero, 127 x 101,6 cm.

Grupo temático 79. Planos próximos de nalgas II

Fig. 614.



Fig. 615.

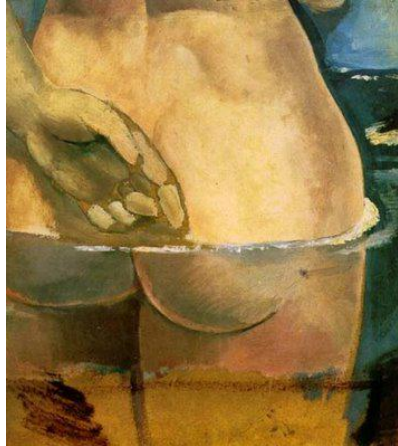


Fig. 616.



Fig. 617.



Fig. 618.



Fig. 619.



Fig. 620.

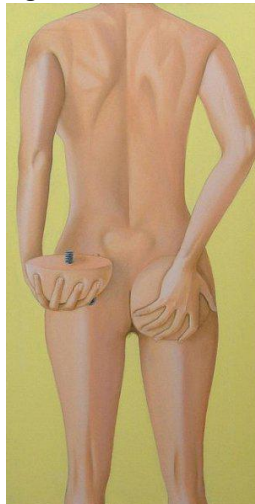


Fig. 614. John Currin. *Botton*, 1991. Óleo sobre lienzo, 76,2 x 71,1 cm.

Fig. 615. Salvador Dalí. *Desnudo en el agua*, 1925. Óleo.

Fig. 616. Hannah Höch. *The beautiful po*, 1959. Fotomontaje, 49,8 x 40,2 cm.

Fig. 617. Luc Tuymans. *Bend over*, 2001. Óleo sobre lienzo, 60 x 60 cm.

Fig. 618. Susan Singer. *Grace*. Oleo sobre lienzo, 71,1 x 55,9 cm.

Fig. 619. Martin Eder. *Asymmetry*, 2012. Óleo sobre lienzo, 187 x 141 cm.

Fig. 620. Vania Elettra Tam. *Mi metto la seconda*, 2004. Óleo y acrílico sobre lienzo, 120 x 60 cm.

Grupo temático 80. Planos próximos de nalgas III

Fig. 621.



Fig. 622.



Fig. 623.



Fig. 624.



Fig. 625.



Fig. 626.



Fig. 627.



Fig. 628.



Fig. 629.



Fig. 630.

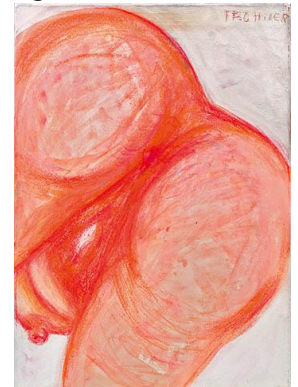


Fig. 621. Roland Delcol. *Subscribers*. Óleo sobre lienzo, 80 x 60 cm.

Fig. 622. Eduardo Úrculo. *Monumentalia podicis*, 1977. Serigrafía, 86 x 56 (94 x 66) cm.

Fig. 623. Liz Neal. *My love*, 2003. Óleo sobre lienzo, 150 x 120 cm.

Fig. 624. Soledad Fernández. *El baño*, 2002. Pastel en papel pegado sobre madera, 38 x 30 cm.

Fig. 625. Caroline Westerhout. *Landscape*, 2006. Óleo sobre lienzo, 60 x 50 cm.

Fig. 626. Gillian Carnegie. *Sugar shack*, 1999. Óleo sobre tabla, 32,8 x 22,8 cm.

Fig. 627. Sam Jackson. *You fucking bitch*, 2008. Óleo sobre tabla, 15 x 15 cm.

Fig. 628. Marcus Harvey. *My arse is yours*, 1993. Óleo sobre lienzo, 213 x 213 cm.

Fig. 629. Yves Klein. *Antropometria (ANT 120)*, 1960. Pigmento seco en resina sitetica sobre papel sobre lienzo, 54 x 76 cm.

Fig. 630. Adolf Frohner. *O.T.* Técnica mixta sobre papel sobre lienzo, 59 x 41,5 cm.

Grupo temático 81. Planos próximos de pechos I

Fig. 631.



Fig. 632.



Fig. 633.

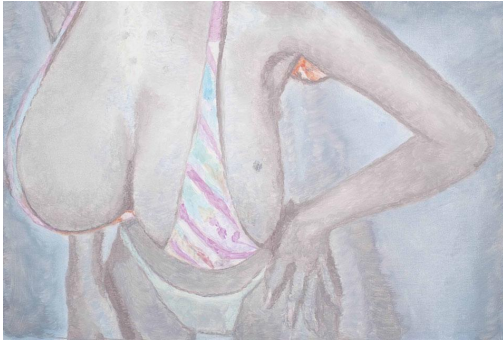


Fig. 634.

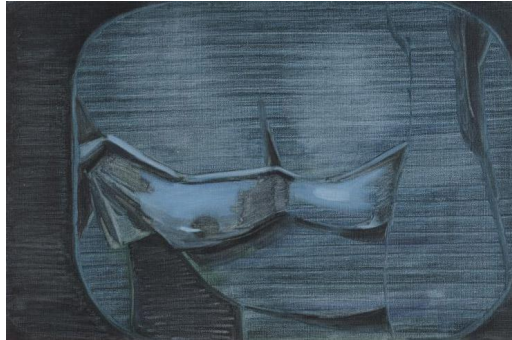


Fig. 635.



Fig. 636.



Fig. 637.



Fig. 638.



Fig. 639.



Fig. 631. Hilo Chen. *Beach*, 2005. Óleo sobre lienzo, 121,9 x 91,4 cm.

Fig. 632. David Salle. *Evaporation machine*, 2003. Óleo sobre lino, 213,4 x 213,4 cm.

Fig. 633. Luc Tuymans. *Tits*, 2009. Óleo sobre lienzo, 69 x 51 cm.

Fig. 634. Magnus Plessen. *Fernsehbild*, 2000. Óleo sobre lienzo, 60 x 40 cm.

Fig. 635. Anton Henning. *Pin-up n.º. 34*, 2000. Óleo sobre lino.

Fig. 636. Johannes Kahrs. *Moongirl*, 2006. Óleo sobre lienzo, 55,2 x 42 cm.

Fig. 637. Ida Tursic y Wilfried Mille. *The target*, 2005. Óleo y resina sobre tela, 200 x 199 cm.

Fig. 638. Sam Jackson. *The demon*, 2008. Óleo sobre tabla, 14,2 x 13 cm.

Fig. 639. Paolo Maggis. *Topless en la Barceloneta*, 2006. Técnica mixta sobre lienzo, 230 x 200 cm.

Grupo temático 82. Planos próximos de pechos II

Fig. 640.



Fig. 641.



Fig. 642.



Fig. 643.



Fig. 644.



Fig. 645.



Fig. 646.



Fig. 647.



Fig. 647.



Fig. 649.

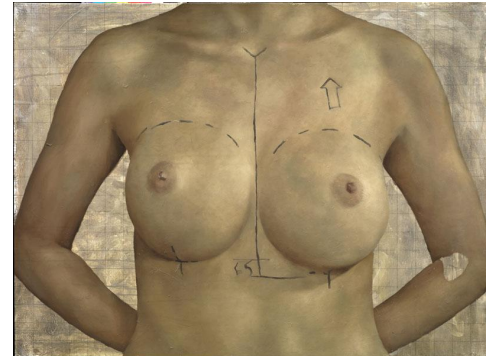


Fig. 640. Peter Klasen. *Nu - Manette bleu - 25*, 2010. Acrílico sobre lienzo, 65 x 54 cm.

Fig. 641. Drew Darcy. *Warm heart*. Óleo sobre lienzo, 100 x 75 cm.

Fig. 642. James Rosenquist. *The playmate as fine art*, 1966. Óleo sobre lienzo.

Fig. 643. Hilo Chen. *Beach #105*, 1984. Óleo sobre lienzo, 40,6 x 30,5 cm.

Fig. 644. Alyssa Monks. *Liquid*, 2006. Óleo sobre lienzo, 144,2 x 106,7 cm.

Fig. 645. Hubert De Lartigue. *Collines*, 2004. Acrílico sobre lienzo, 130 x 89 cm.

Fig. 646. Emily Burns. *Burger*, 2009.

Fig. 647. Johannes Kahrs. *Untitled (red nude)*, 2010. Óleo sobre lienzo, 61 x 46,5 cm.

Fig. 648. Kati Heck. *Untitled (Breasts)*, 2006. Lápiz sobre papel, 22,9 x 20,3 cm.

Fig. 649. Jonathan Yeo. *Capsulotomy and implant exchange symmetrisation,,* 2011. Óleo sobre lienzo, 91,2 x 68,1 cm.

Grupo temático 83. Planos próximos de pechos de perfil

Fig. 650.



Fig. 651.



Fig. 652.

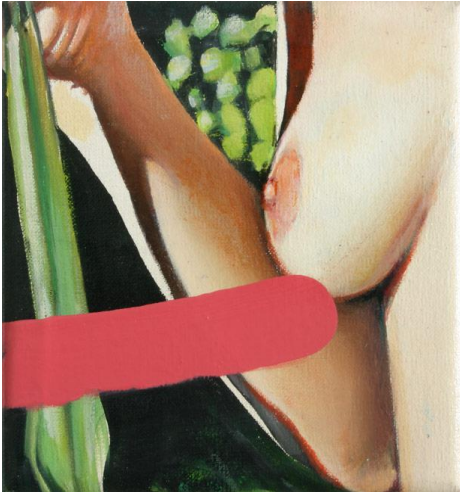


Fig. 653.



Fig. 654.



Fig. 655.



Fig. 650. Anton Henning. *Pin-up No. 89*, 2004. Óleo sobre lienzo, 141 x 94 cm

Fig. 651. Tom Wesselmann. *Study for steel drawing #1*, 1984. Liquitex y lápiz sobre tabla, 76 x 51 cm.

Fig. 652. Diego Gravinese. *Tit*, 2006. Óleo sobre lienzo, 20 x 20 cm.

Fig. 653. Tom Wesselmann. *Study for seascape breast*, 1966. Liquitex con lápiz sobre papel, 18,4 x 17,8 cm.

Fig. 654. Ina Van Zyl. *Pramberg*, 2003. Óleo sobre lienzo, 40 x 30 cm.

Fig. 655. Martha Rosler. *Kitchen I (Beauty knows no pain, or body beautiful)*, 1971. Fotomontaje, 34 x 23,5 cm.

Grupo temático 84. Obras con el pecho como protagonista

Fig. 656.



Fig. 657.



Fig. 658.



Fig. 659.



Fig. 660.

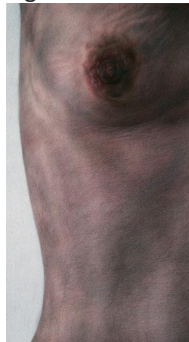


Fig. 661.



Fig. 662.



Fig. 663.



Fig. 664.



Fig. 665.



Fig. 666.

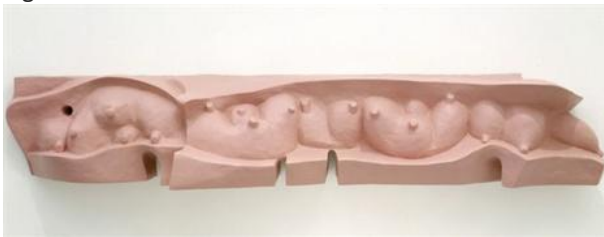


Fig. 667.



Fig. 668.

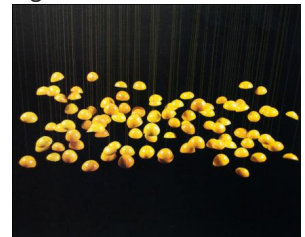


Fig. 656. Alison Oakes. *Squeeze*, 2011. Óleo sobre porcelana, 61 x 61 cm.

Fig. 657. Chantal Joffe. *Josephine topless*, 2010. Óleo sobre lienzo, 55 x 46 cm.

Fig. 658. Susan Singer. *The artist at work*. Pastel sobre papel, 61 x 48,3 cm.

Fig. 659. Damien Meade. *To the drum*, 2013. Óleo sobre lino sobre table, 65 x 46,5 cm.

Fig. 660. Vania Comoretti. *Do ut des*, 2009. Acuarela, tinta y pastel sobre papel, 50 x 28 cm.

Fig. 661. Sally Hewett. *PIP*, 2012. Jersey bordado y relleno de espuma en aro de bordado, 23 cm de diámetro.

Fig. 662. Yuka Yamaguchi. *All I can see*. Ilustración.

Fig. 663. Vania Elettra Tam. *Mi metto la terza*, 2004. Óleo y acrílico sobre lienzo, 120 x 60 cm.

Fig. 664. Hella Hammid. *The warrior* (Deena Metzger), 1977. Fotografía.

Fig. 665. Louise Bourgeois. *Trani episode*, 1971. Bronce, nitrato de planta y pátina de oro, 26,7 x 26,7 x 19,1 cm.

Fig. 666. Louise Bourgeois. *Mammelles*, 1991. Caucho, fibra de vidrio y madera, 340,8 x 48,2 x 48,2 cm.

Fig. 667. Maria Roosen. *Borstentros*, 2010. Vidrio y metal, 500 x 175 x 150 cm.

Fig. 668. Lezlie Milson. *Of tits and puppets*, 1998. Instalación con medidas variables.

Grupo temático 85. Planos próximos de bocas

Fig. 669.



Fig. 670.

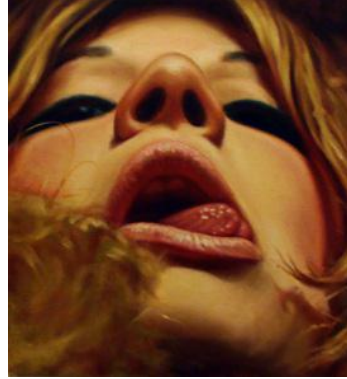


Fig. 671.



Fig. 672.



Fig. 673.



Fig. 674.



Fig. 675.



Fig. 676.



Fig. 677.



Fig. 669. **Hubert de Lartigue.** *Lara*, 2005. Acrílico sobre lienzo, 130 x 89 cm.

Fig. 670. **Richard Phillips.** *Study for tongue*, 1997. Óleo sobre lino, 71,1 x 66 cm.

Fig. 671. **Cornelius Völkers.** *Lips*, 2005. Óleo sobre lienzo, 249,9 x 199,9 cm.

Fig. 672. **Marilyn Minter.** *Bullet*, 2004, Esmalte sobre metal, 182,9 x 121,9 cm.

Fig. 673. **Alison Oakes.** *Open*, 2010. Óleo sobre porcelana, 61 x 61 cm.

Fig. 674. **Ryan Mendoza.** *Questa bocchinara è mia moglie*, 1997. Óleo sobre lienzo, 141 x 84 cm.

Fig. 675. **Aleks Bartosik.** *Face 1*, 2005. Acrílico, conté y lápiz sobre lienzo, 120,7 x 120,7 cm.

Fig. 676. **Catherine Murphy.** *Persimmon*, 1991. Óleo sobre lienzo, 74,9 x 65,4 cm.

Fig. 677. **Maria Roosen.** *Lack of power*, 2008. Acuarela 32 x 24 cm.

Grupo temático 86. Personajes tumbados con las manos próximas a la vulva I

Fig. 678.

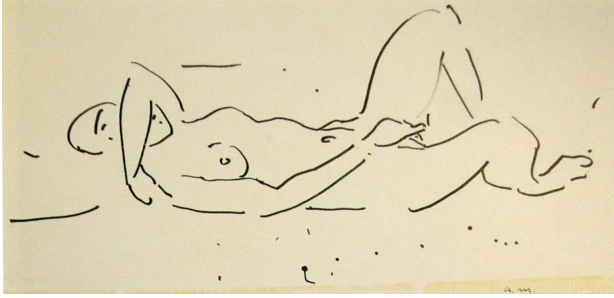


Fig. 679.



Fig. 680.



Fig. 681.



Fig. 682.



Fig. 683.

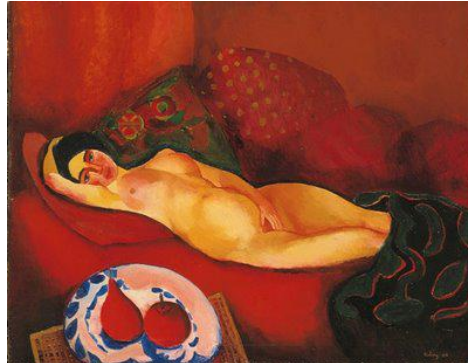


Fig. 684.



Fig. 685.

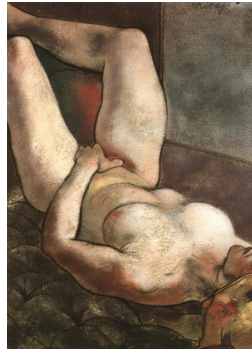


Fig. 686.



Fig. 678. **Albert Marquet.** *Onanisme*, s. XX. Litografía.

Fig. 679. **Michel Fingesten.** *Improvisationen über das thema liebe*, 1913-23.

Fig. 680. **Gustav Klimt.** *Half-nude reclining to the right*, 1914-5. Lápis azul sobre papel, 56 x 36,9 cm.

Fig. 681. **Balthus.** *Untitled*, 1931. Lápis, 41 x 25,5 cm.

Fig. 682. **Nathan Oliveira.** *Nude*. Acuarela sobre papel, 38,1 x 48,26 cm.

Fig. 683. **Moise Kisling.** *Nu au divan rouge*, 1918. Óleo sobre lienzo, 73 x 60 cm.

Fig. 684. **Pablo Picasso.** *Nu couché*, 1968. Óleo sobre lienzo, 162 x 130 cm.

Fig. 685. **Ronald B. Kitaj.** *The yellow hat*, 1980. Pastel y carboncillo sobre papel, 77,5 x 57,8 cm.

Fig. 686. **Martin Eder.** *Masturbating woman surrounded by bad towels*, 2006. Óleo sobre lienzo, 240 x 180 cm.

Grupo temático 87. Personajes tumbados con las manos próximas a la vulva II

Fig. 687.



Fig. 688.



Fig. 689.



Fig. 690.



Fig. 691.



Fig. 692.



Fig. 693.



Fig. 694.



Fig. 695.



Fig. 687. Malcolm Liepke. *Quiet moment*. Óleo sobre tabla, 34,9 x 25,4 cm.

Fig. 688. "Rojan", Feodor Stepanovich Rojankovsky. Dibujo coloreado, 1930.

Fig. 689. Eduardo Úrculo. *Zapatos verdes*, 1977. Acrílico sobre lienzo, 161,5 x 129,5 cm.

Fig. 690. Richard Merkin. *What do girls dream of?*, 1990. Óleo sobre lienzo, 182,9 x 121,9 cm.

Fig. 691. Reuben Negron. *Marley*, 2010. Acualela, 101,6 x 66 cm.

Fig. 692. Deborah Poynton. *Ice age*, 2007. Óleo sobre lienzo, 250 x 200 cm.

Fig. 693. Peter Stanick. *Small talk*, 2008. Pintura digital, 121,9 x 91,4 cm.

Fig. 694. Hilo Chen. *Bathroom 2*, 1976. Óleo sobre lienzo, 243,8 x 203,2 cm.

Fig. 695. Chantal Joffe. *Reclining*, 2002.

Grupo temático 88. Personajes tumbados con las piernas abiertas y las manos próximas a la vulva

Fig. 696.



Fig. 697.



Fig. 698.



Fig. 699.



Fig. 700.



Fig. 701.

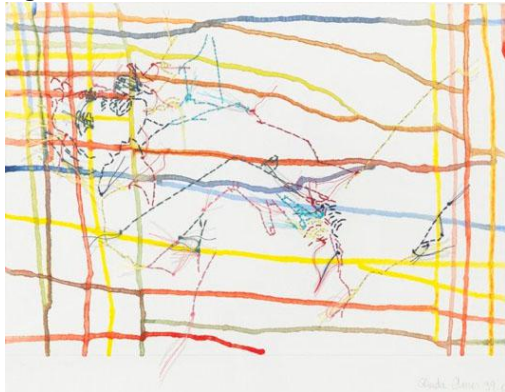


Fig. 702.



Fig. 696. **Pierre Vlerick.** *Girl's garden*, 1976. Litografía, 46 x 48 (56 x 76) cm.

Fig. 697. **Pierre Vlerick.** *Título desconocido*. Acrílico sobre lienzo.

Fig. 698. **Linder Sterling.** *Pornographic drawings*, 1977. Tinta sobre papel, 42 x 30 cm.

Fig. 699. **Daniele Galliano.** *Senza titolo*, 2006. Óleo sobre lienzo, 50 x 40 cm.

Fig. 700. **Tracey Emin.** *Masturbating*, 2006. Acrílico sobre lienzo.

Fig. 701. **Ghada Amer.** *Colored woman with gridded drips*, 1999-2000. Acrílico y bordado sobre papel, 30,5 x 22,9 cm.

Fig. 702. **Chloe Piene.** *Masturbator*, 2003. Carboncillo sobre vitela, 116,8 x 101,6 cm.

Grupo temático 89. Personajes recostados con las piernas abiertas y las manos próximas a la vulva I

Fig. 703.



Fig. 704.



Fig. 705.



Fig. 706.

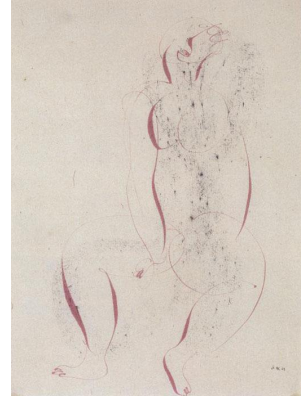


Fig. 707.

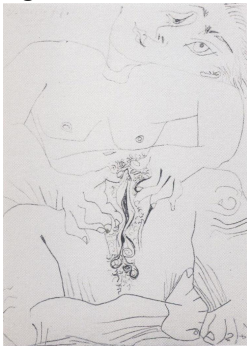


Fig. 708.



Fig. 709.



Fig. 710.



Fig. 711.



Fig. 712.



Fig. 703. Auguste Rodin. *Sappho or Ariadne*, ca. 1900. Lápiz de grafito, difumino y acuarela sobre papel, 32,6 x 25 cm.

Fig. 704. Jean Gabriel Domergue. En el portafolio *The afternoons of a faun*, 1924. Grabado.

Fig. 705. Darío Ortiz. *La línea de tu cuerpo*, 2006. Pastel sobre papel, 30 x 21 cm.

Fig. 706. Jean Fautrier. *Modèle I*, 1944. Bolígrafo y tinta roja, 25,5 x 19 cm.

Fig. 707. Pablo Picasso. *Desnudo*, 1971. Lápiz sobre papel gris, 31 x 22 cm.

Fig. 708. Brian Fogarty. *Portrait of a Tesco's checkout girl in her little blue dress*, 2004-5. Óleo sobre lino, 101,6 x 76,2 cm.

Fig. 709. Audrey Kawasaki. *Take me*, 2005. Óleo sobre madera.

Fig. 710. Miss Van. *Título desconocido*. Acrílico sobre lienzo, 104,1 x 96,5 cm.

Fig. 711. Alex Tennigkeit. *Model for the mob (Lindsay)*, 2008. Sepia sobre papel, 29,7 x 21 cm.

Fig. 712. Justin Cooper. *Strip club night 12*. Ilustración.

Grupo temático 90. Personajes recostados con las piernas abiertas y las manos próximas a la vulva II

Fig. 713.



Fig. 714.

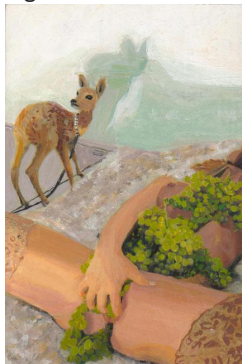


Fig. 715.



Fig. 716.



Fig. 717.

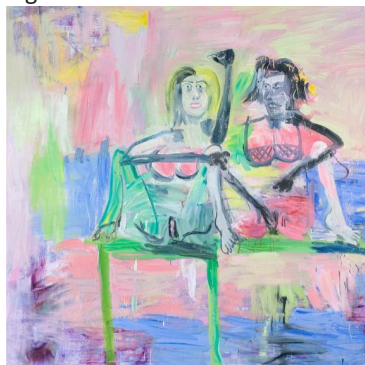


Fig. 718.



Fig. 719.

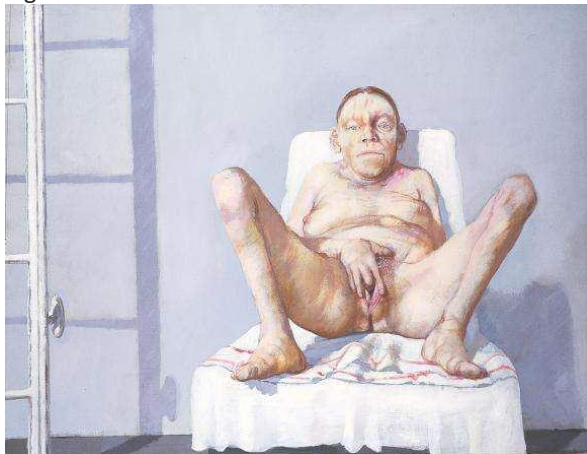


Fig. 720.

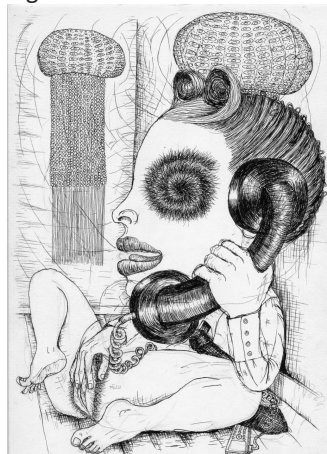


Fig. 721.



Fig. 713. Maurizio Cannavacciuolo. *Natura morta tradizionale*, 1992. Óleo sobre lienzo, 104,5 x 75 cm.

Fig. 714. Jürgen Wolf. *Ohne titel*, 2012. Acrílico sobre madera, 23,5 x 15,5 cm.

Fig. 715. Paolo Maggis. *Private show*, 2011. 41 x 33 cm.

Fig. 716. John Currin. *G.*, 2012.

Fig. 717. Louis Cane. *Deux femmes sur un plongeoir*, 2009-10. Óleo sobre lienzo, 200 x 200 cm.

Fig. 718. Summer Wheat. *Scratchpad (I believe)*, 2011. Acrílico y óleo sobre lienzo, 121,9 x 91,4 cm.

Fig. 719. Jean Rustin. *Près de la fenêtre ouverte*, 1982. Acrílico sobre papel, 45,67 x 35,04 cm.

Fig. 720. Caroline Sury. *Yeux de vison (Drôles de dames)*.

Fig. 721. Nicole Eisenman. *Untitled*, 2012. Monotipo en papel, 61,3 x 47 cm.

Grupo temático 91. Personajes sentados con las piernas abiertas y las manos próximas a la vulva

Fig. 722.



Fig. 723.

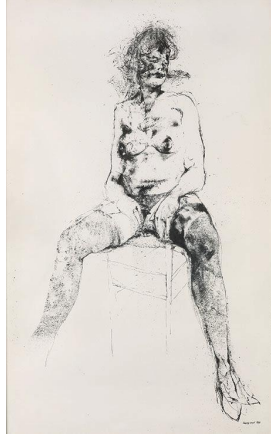


Fig. 724.



Fig. 725.



Fig. 726.



Fig. 727.



Fig. 728.

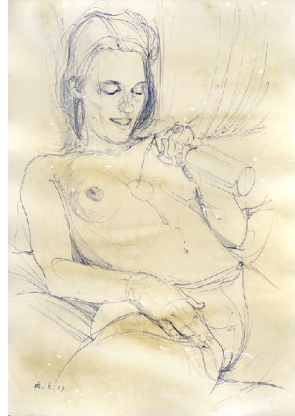


Fig. 729.



Fig. 730.



Fig. 731.



Fig. 732.



Fig. 722. Jim Dine. *Untitled*, 1977. Carboncillo sobre papel, 60 x 36 cm.

Fig. 723. Renzo Vespignani. *Nudo*, 1961. Técnica mixta sobre papel, 85 x 52 cm.

Fig. 724. Egon Schiele. *Seated female nude*, 1911. Lápiz, 56,2 x 37,5 cm.

Fig. 725. Christian Schad. *Two girls*, 1928. Óleo sobre lienzo, 109,5 x 81,5 cm.

Fig. 726. Jean Seidenberg. *A Tiziano II*, 2003-9. Óleo sobre lienzo, 132,1 x 101,6 cm.

Fig. 727. Jean Seidenberg. *Angel*, 1996. Grafito, 101,6 x 66 cm.

Fig. 728. Martin Eder. *O.T.*, 2007. Bolígrafo sobre el papel, 35 x 25 cm.

Fig. 729. Martin Eder. *Untitled*, 2002. Acuarela y lápiz sobre papel, 28,3 x 21,6 cm.

Fig. 730. Lisa Yuskavage. *Dusk delight*, 1998. Óleo sobre lienzo, 24,1 x 17,8 cm.

Fig. 731. Thomas Schütte. *What a shine-popposen*, 1999-2001. Acuarela, 38,5 x 29 cm.

Fig. 732. Ghada Amer. *E-Kimberly in red and yellow*, 2009. Acuarela sobre papel, 43,2 x 33 cm.

Grupo temático 92. Personajes que tocan sus genitales favoreciendo una visión posterior

Fig. 733.



Fig. 734.



Fig. 735.



Fig. 733. Lilli Hill. *Ohne Titel*, 2005. Óleo sobre lienzo, 100 x 80 cm.

Fig. 734. Marlene Dumas. *Fingers*, 1999. Óleo sobre lienzo, 50 x 40 cm.

Fig. 735. Masami Teraoka. *Masturbation #4*, 1973-4. Acuarela sobre papel, 54,6 x 36,8 cm.

Grupo temático 93. Personajes con actitud desafiante que tocan sus genitales

Fig. 736.

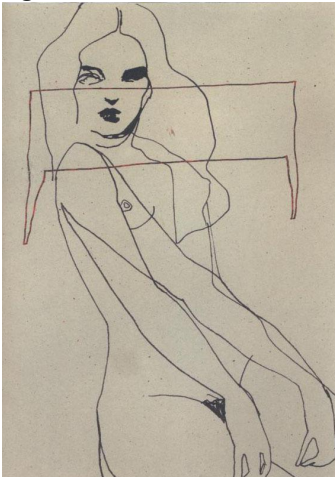


Fig. 737.

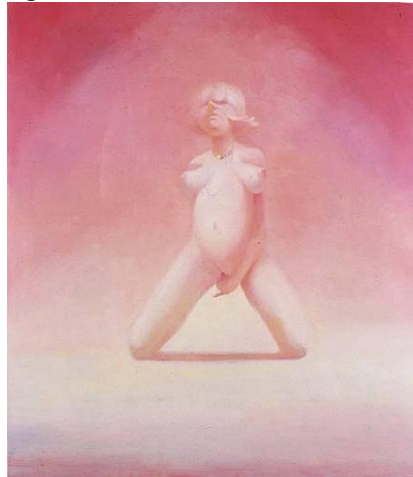


Fig. 738.

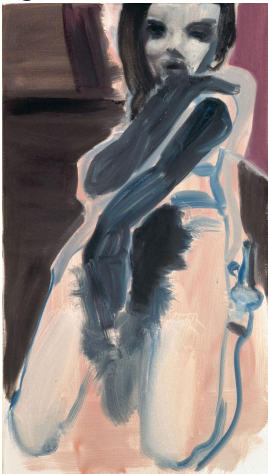


Fig. 739.



Fig. 736. Tina Berning. *#033 Stuttgart*, 2006. Tinta y omnichrom, 21 x 14,8 cm.

Fig. 737. Lisa Yuskavage. *Heart*, 1996-7. Óleo sobre lino, 213,4 x 182,9 cm.

Fig. 738. Marlene Dumas. *Feather stola*, 2000. Óleo sobre lienzo, 100 x 56 cm.

Fig. 739. Cornelia Schleime. *Sesam öffne dich*, 2004. Tinta y acuarela sobre papiro, 83 x 64 cm.

Grupo temático 94. Personajes erguidos que aproximan las manos a la vulva

Fig. 740.

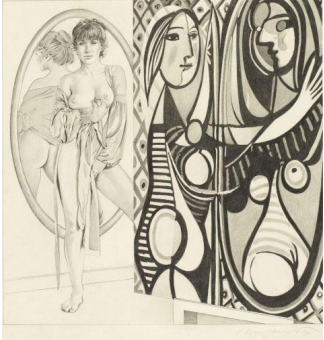


Fig. 741.



Fig. 742.

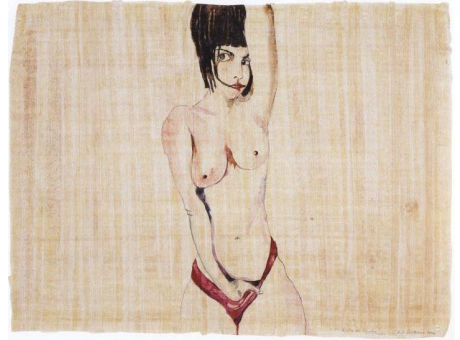


Fig. 743.



Fig. 744.



Fig. 745.



Fig. 746.



Fig. 747.



Fig. 748.



Fig. 740. Mel Ramos. *The drawing lesson #3*, 1990. Grafito sobre papel, 50 x 50 cm.

Fig. 741. Martin Eder. *La mathématique du slip*, 2006. Óleo sobre lino, 240 x 180 cm.

Fig. 742. Cornelia Schleime. *Die büchse der Pandora*, 2004. Acuarela sobre papiro, 84 x 63 cm.

Fig. 743. Luciano Castelli. *Ohne titel*, 2002. Tinta sobre papel.

Fig. 744. Lilli Hill. *Perlenkette*, 2011. Óleo sobre lienzo, 190 x 130 cm.

Fig. 745. Jenny Morgan. *All this time*, 2010. Óleo sobre lienzo, 195,6 x 129,5 cm.

Fig. 746. Anne Harris. *Self-portrait (twisted)*, 2006. Pastel, grafito y lápiz de color sobre papel, 111,8 x 83,8 cm.

Fig. 747. Paul Waldman. *Firebird #5*, 2003. Óleo sobre gesso en lienzo, dos paneles de 121,9 x 91,4 cm (cada uno).

Fig. 748. Mia Mäkilä. *Burning vulva*. Acrílico sobre madera.

Grupo temático 95. Planos próximos de personajes que tocan sus vulvas

Fig. 749.



Fig. 750.



Fig. 751.



Fig. 752.



Fig. 753.



Fig. 754.



Fig. 755.



Fig. 756.



Fig. 757.

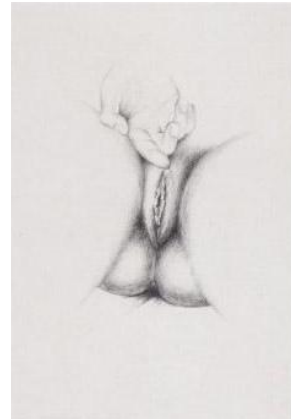


Fig. 749. Celestino Valenti. *Woman washing*, 1970. Dibujo a lápiz, 29 x 14 cm.

Fig. 750. Roland Delcol. *Kneeling nude*, 1975. Litografía, 55 x 44 cm.

Fig. 751. William Copley. *McQueen*, 1973. Acrílico sobre lienzo, 162,6 x 132,1 cm.

Fig. 752. Zak Smith. Ilustraciones para la novela de Thomas Pynchon *Gravity's rainbow*, 2004. Técnica mixta sobre papel, 14 x 11,4 cm.

Fig. 753. Marilyn Minter. *Chiaroscuro*, 1991. Esmalte sobre metal, 121,9 x 91,4 cm.

Fig. 754. Betty Tompkins. *Masturbation painting #2*, 2009. Acrílico sobre lienzo, 213,5 x 152,4 cm

Fig. 755. Christian Schad. *The coquettish one (The five humours)*, 1931. Lápiz litográfico, 23 x 16,7 cm.

Fig. 756. Christian Schad. *The sanguine one (The five humours)*, 1931. Lápiz litográfico, 23,5 x 15,9 cm.

Fig. 757. Christian Schad. *The melancholic one (The five humours)*, 1931. Lápiz litográfico, 23 x 16,8 cm.

Grupo temático 96. Escenas con espejos

Fig. 758.



Fig. 759.



Fig. 760.

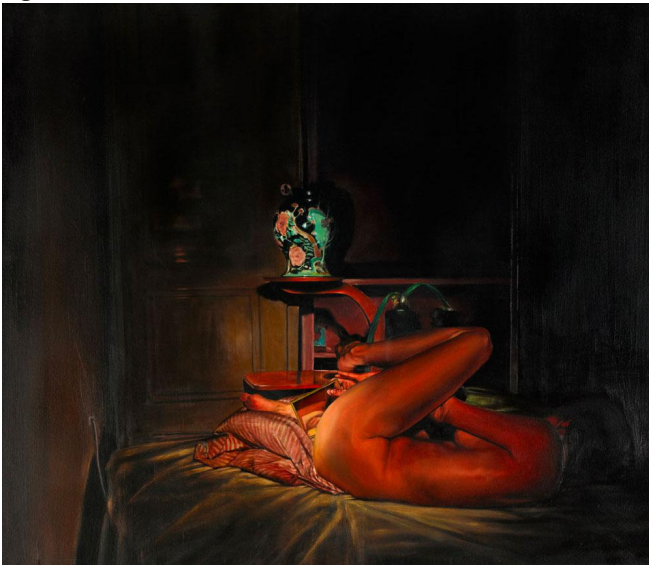


Fig. 761.

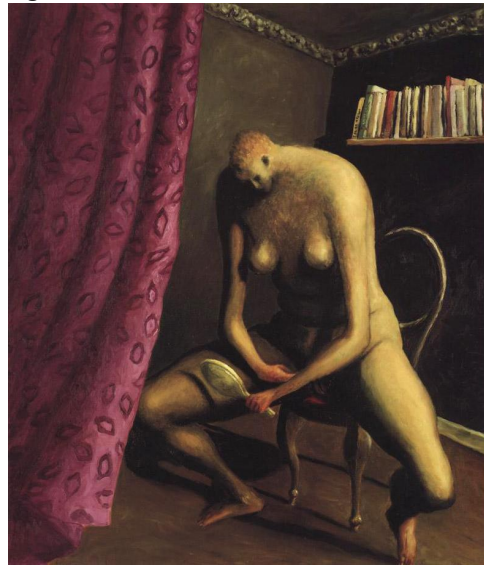


Fig. 758. Gerda Wegener. *There!*, c. 1920. Acuarela sobre papel, 13,6 x 13,6 cm.

Fig. 759. Falk Gernegroß. *Ping Pong II*, 2007. Óleo sobre lienzo, 100 x 70 cm.

Fig. 760. Léopold Rabus. *Femme regardant son Mont Vénus*, 2013. Óleo sobre madera, 70 x 60 cm.

Fig. 761. Michael Kvium. *Untitled*, 1986. Óleo sobre lienzo, 150 x 130 cm.

Grupo temático 97. Escenas con artilugios sexuales

Fig. 762.



Fig. 763.



Fig. 764.



Fig. 765.

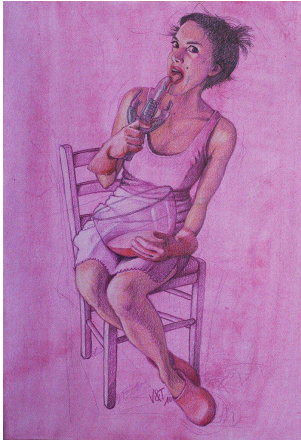


Fig. 766.

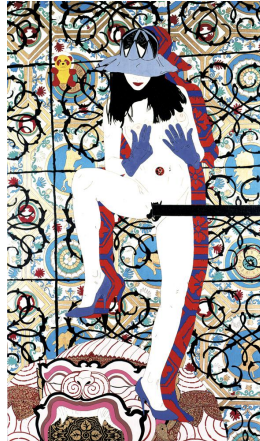


Fig. 767.



Fig. 768.



Fig. 769.

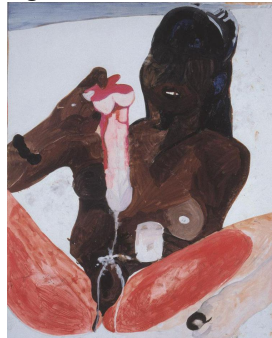


Fig. 770.



Fig. 771.

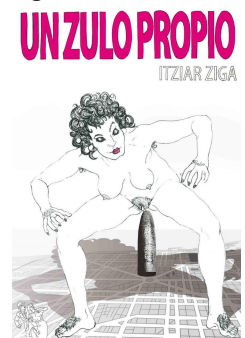


Fig. 762. Marion Wagschal. *Meditation (Rituals of self possession)*, 1991.  leo sobre lienzo, 31 x 25 cm.

Fig. 763. Liz Neal. *Girl with sex machine*, 2010.  leo sobre lino, 161 x 147 cm.

Fig. 764. Lilli Hill. *Ohne titel*, 2006.  leo sobre lienzo, 170 x 130 cm.

Fig. 765. Vania Elettra Tam. *V&roTic 2*, 2010. Pastel y acr lico sobre papel, 48 x 33 cm.

Fig. 766. Maurizio Cannavacciuolo. *Allegra aritmetica = 1*, 1993.  leo sobre lienzo, 190 x 110 cm.

Fig. 767. Justin Cooper. *Strip club night 15*. Ilustraci n.

Fig. 768. Ghada Amer. *Diamanda*, 2009. Acuarela sobre papel, 43,2 x 33 cm.

Fig. 769. Charlotte Schleiffert. *Zonder titel*, 1996. Huevo, t mpera y acr lico sobre lienzo, 260 x 210 cm.

Fig. 770. Nicoz Balboa. *Dildo*, 2007.

Fig. 771. O.R.G.I.A. (Organizaci n Reversible de G neros Intermedios y Art sticos). De la serie *Follarse la ciudad*. *El ataque de Autoer tica: La oscuridad se ciernen sobre Barcelona*, O.R.G.I.A., 2009. Portada del libro *Un zulo propio* de Itziar Ziga.

