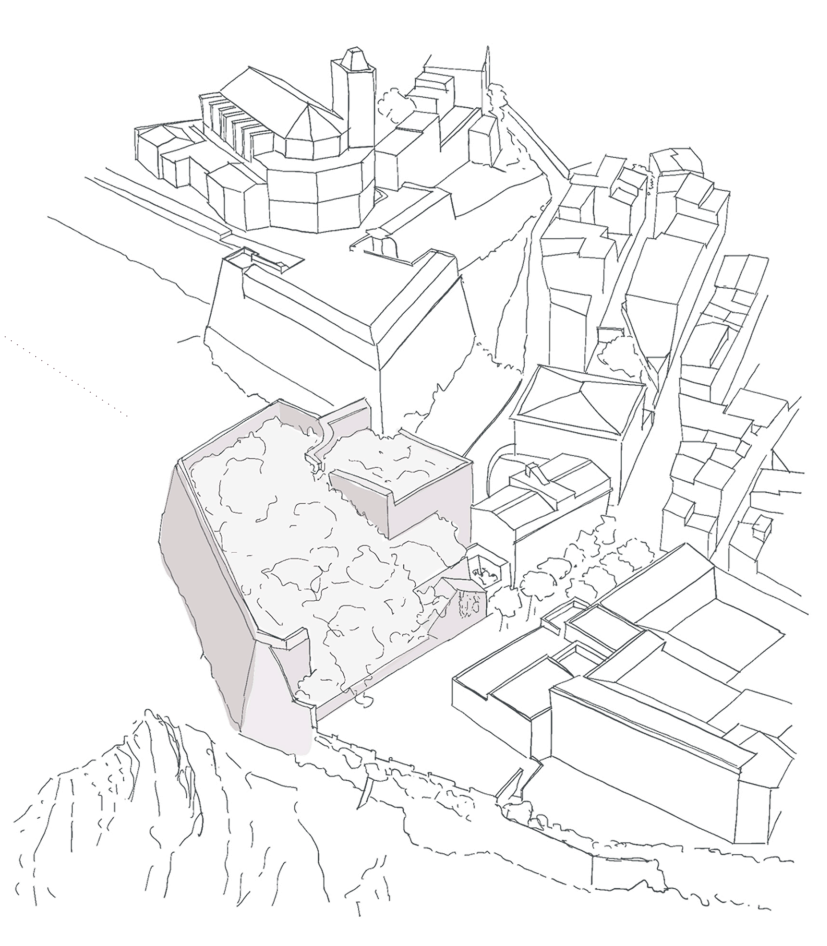
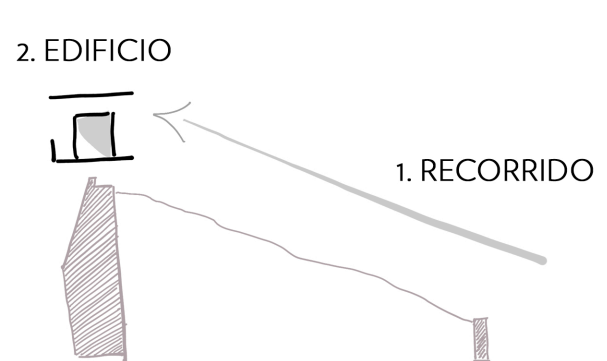




ES REVELLÍ - MURALLA DE DALT VILA, IBIZA

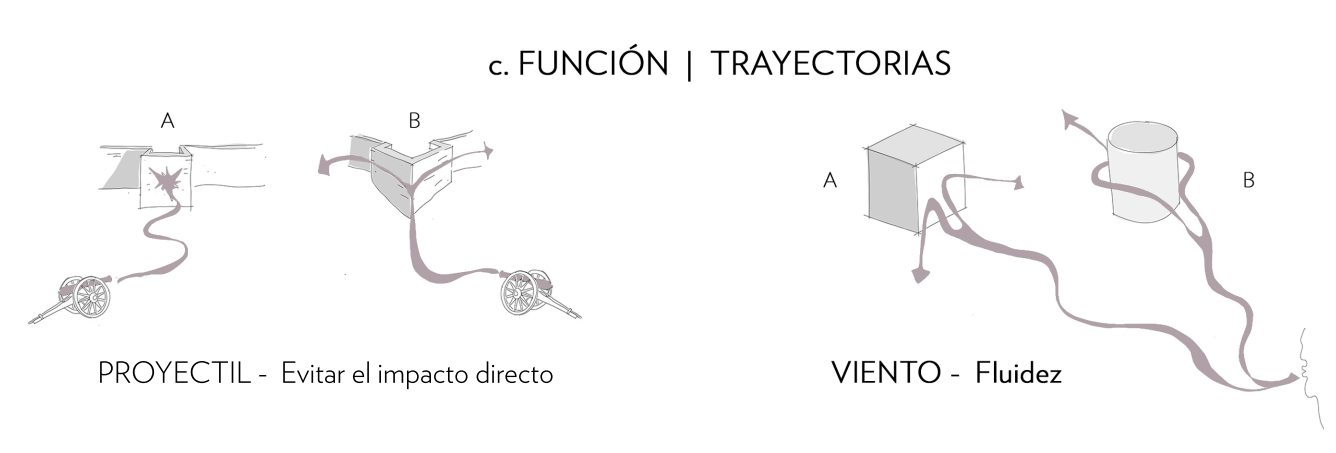
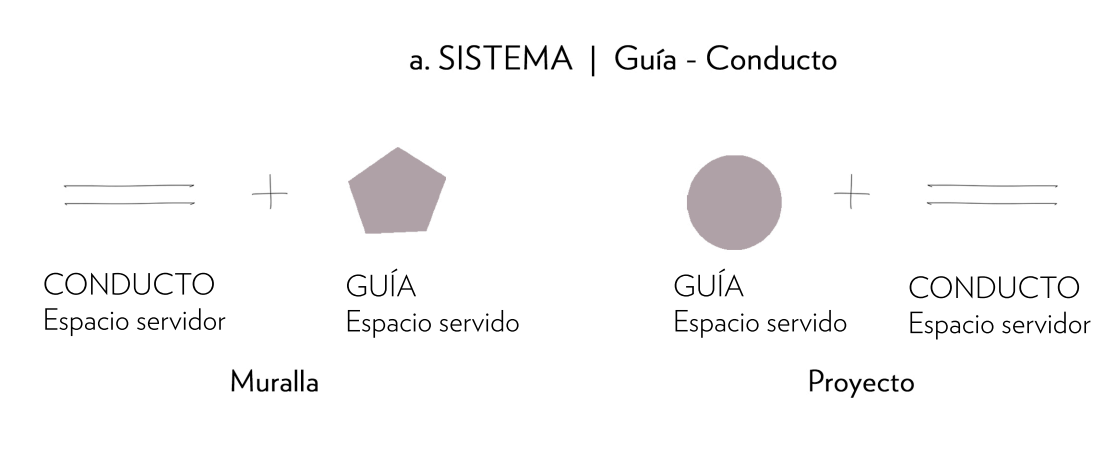


No cabe duda que la muralla de Dalt Vila es un elemento, si bien histórico y simbólico de la ciudad, totalmente obsoleto; y mediante este proyecto se pretende volver a darle vida y escribir una nueva etapa en su historia, sabiendo que seguirá transformándose y adaptándose a lo largo de los años. La intervención se centra en el revellí, un elemento formado por muros que encierran un terreno con gran pendiente.

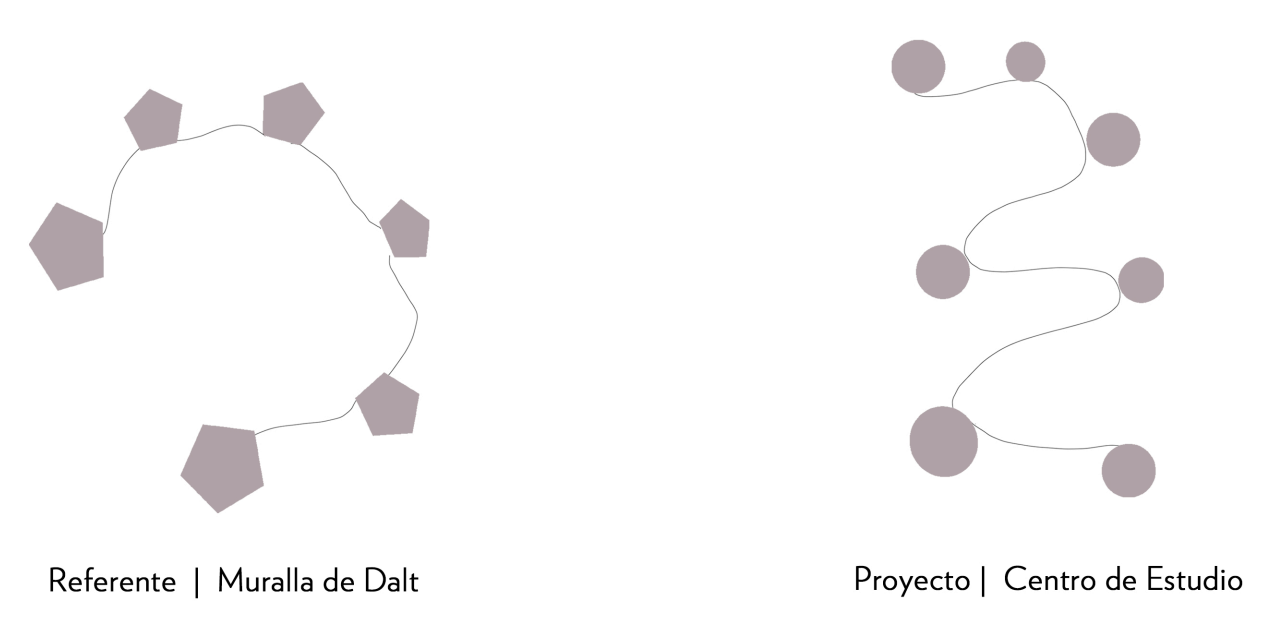


La aproximación del lugar, se basa en superar la protección de la muralla y crear un elemento en la parte superior, expuesto al viento y que interactúa con él. Así, se pueden diferenciar dos elementos principales: el RECORRIDO mediante un túnel y el EDIFICIO en los altos.

1. EL RECORRIDO | ESTRATEGIA

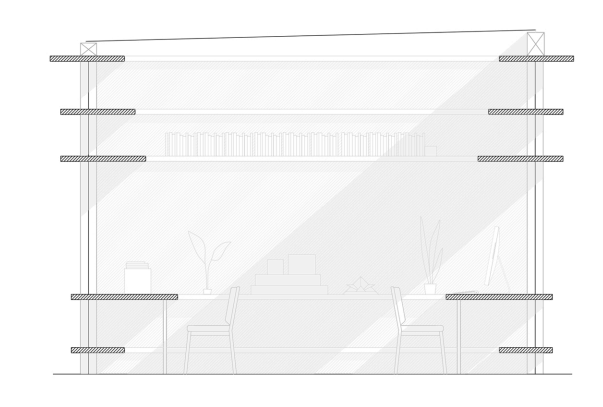


EL RECORRIDO | RESULTADO

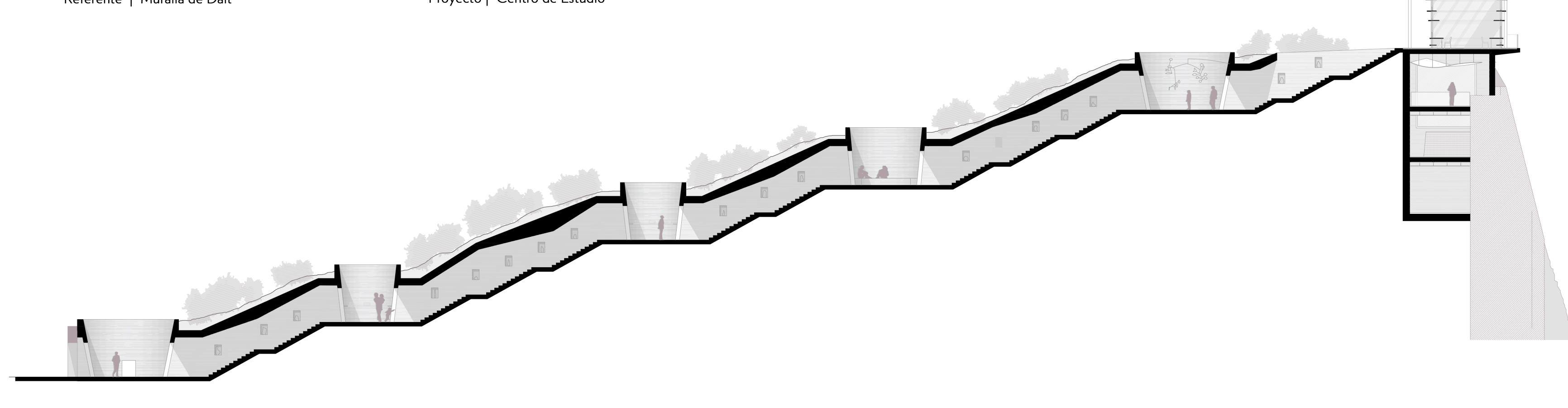


El resultado es una línea de escaleras que sube hasta el punto más alto mediante un túnel. Éste, se ilumina mediante 'huecos' circulares que además funcionan como espacios de exposición o descanso.

El túnel hace una referencia directa a los diferentes elementos de este 1990 que existen en el recinto. Los huecos, a su vez, se entienden como analogía de las casamatas de los baluartes, espacios al aire libre entre muros a los que se llega mediante túneles.



Módulo cilíndrico
Ejemplo de los módulos en la parte superior del edificio. Ligeros y expuestos al viento, se trata de módulos con una estructura de anillos de madera y vidrio.
Ej: Módulo de administración

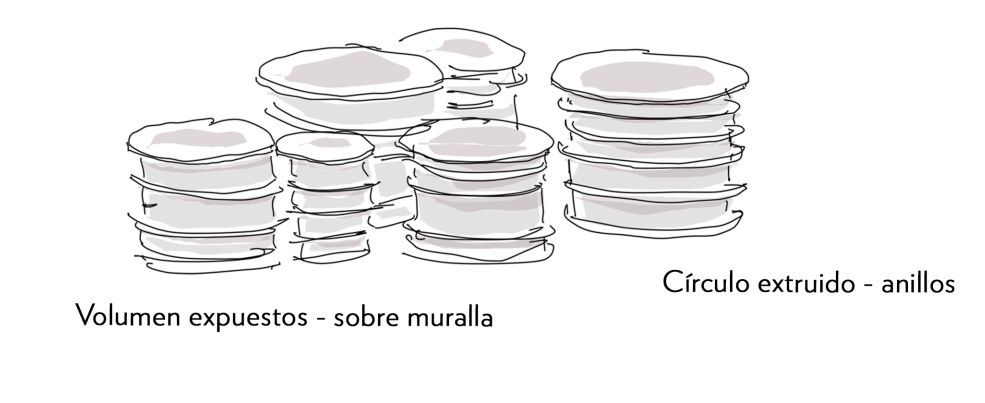
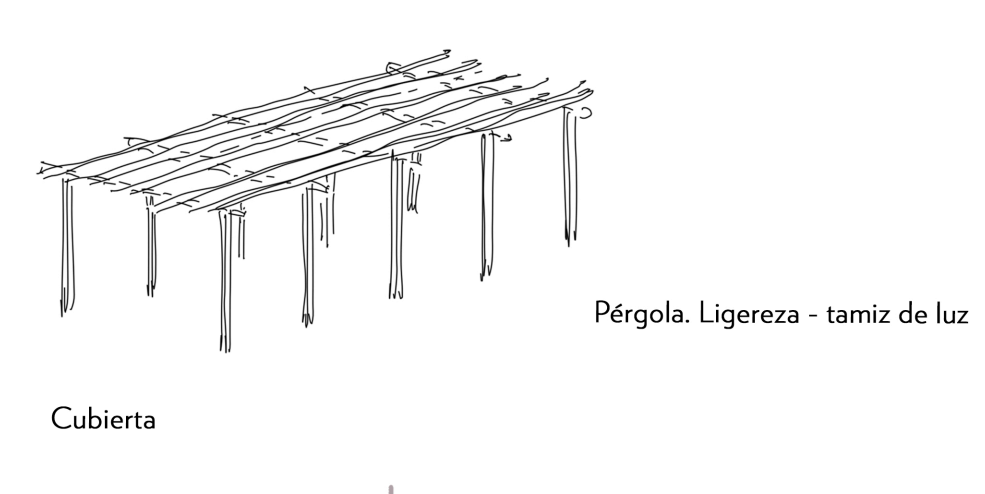


SECCIÓN DESPLEGADA POR EL TÚNEL HASTA EDIFICIO EN LA PARTE SUPERIOR DEL MURO

2. EL EDIFICIO | ESTRATEGIA

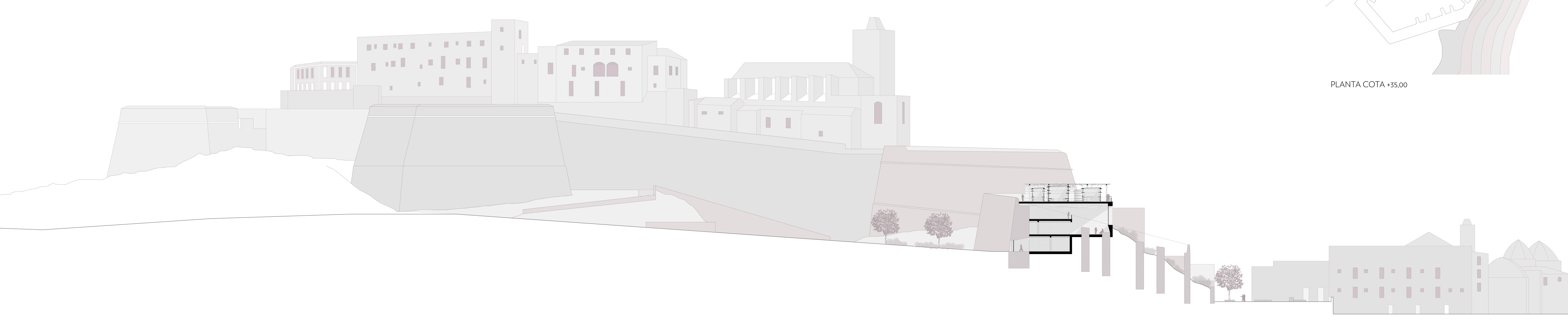
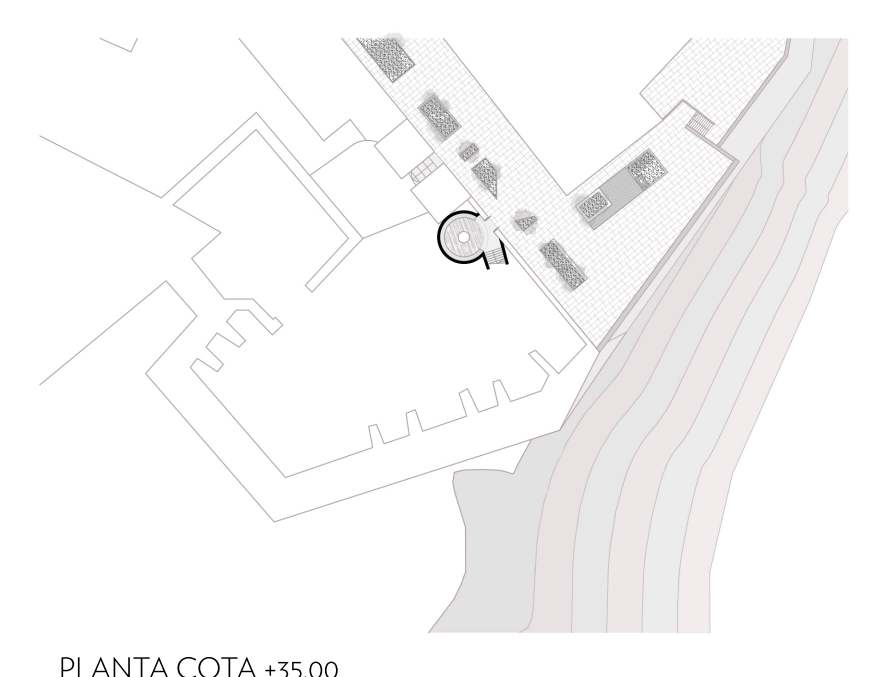
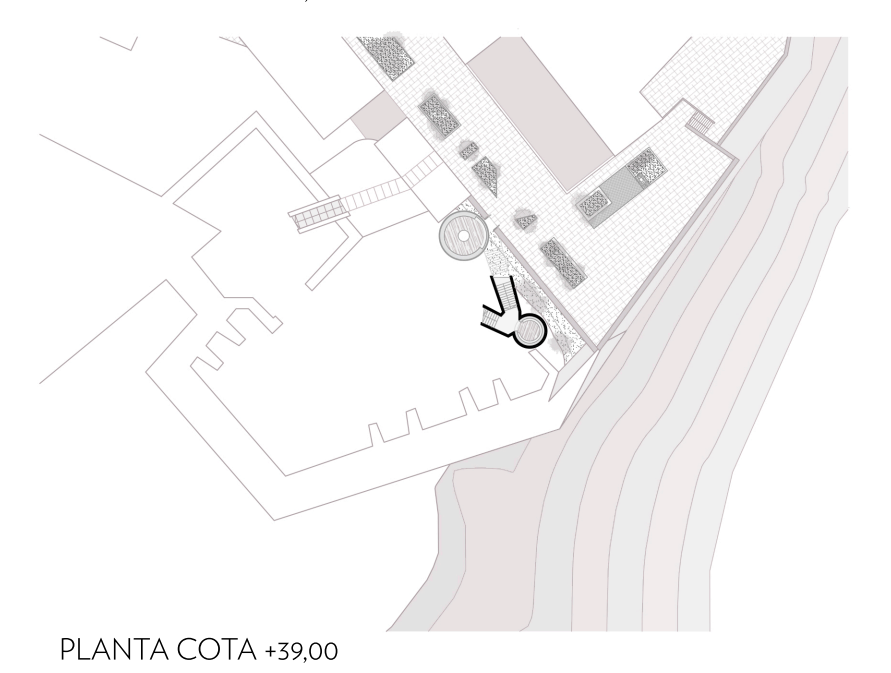
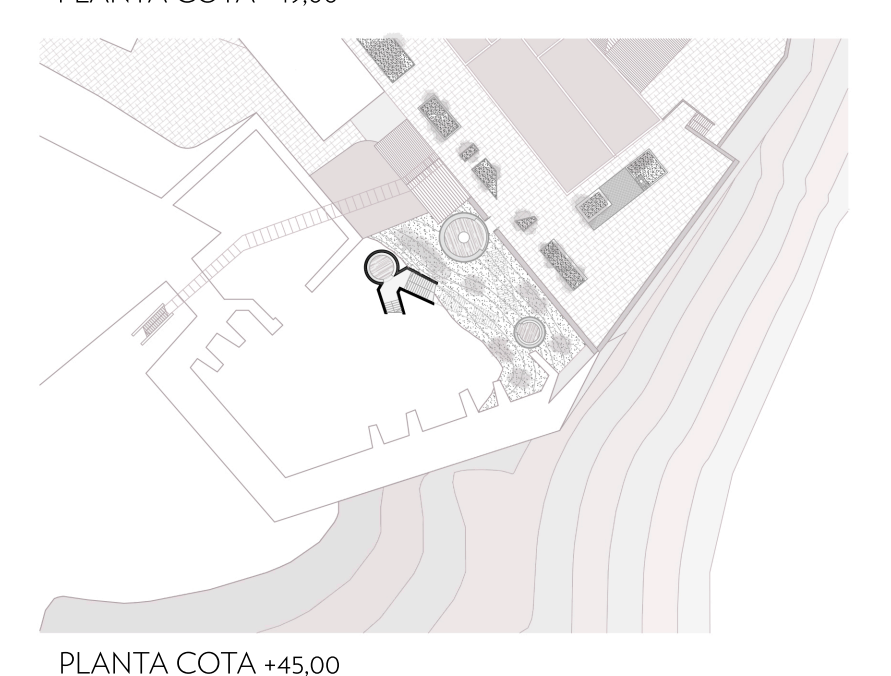
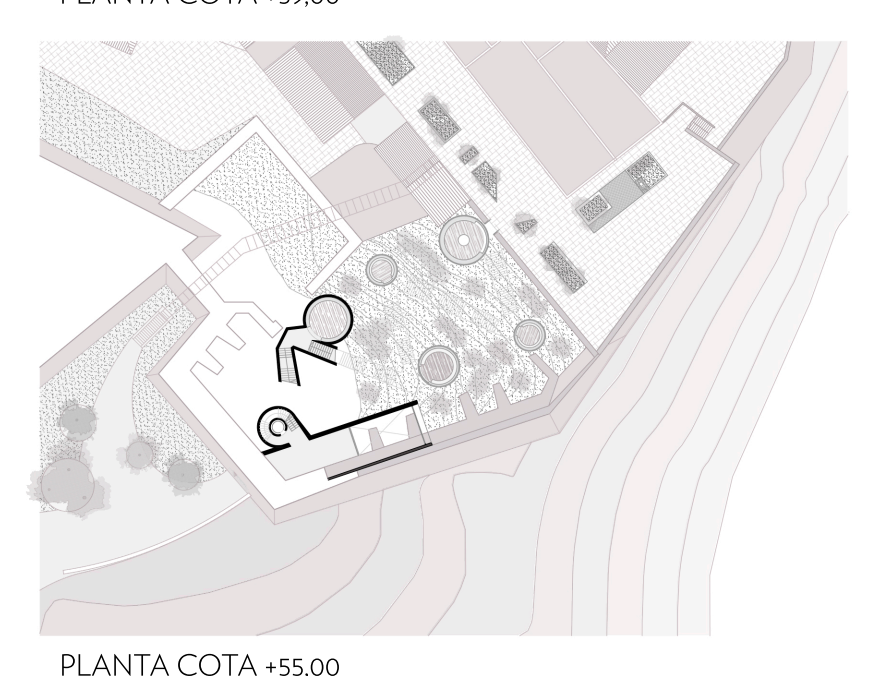
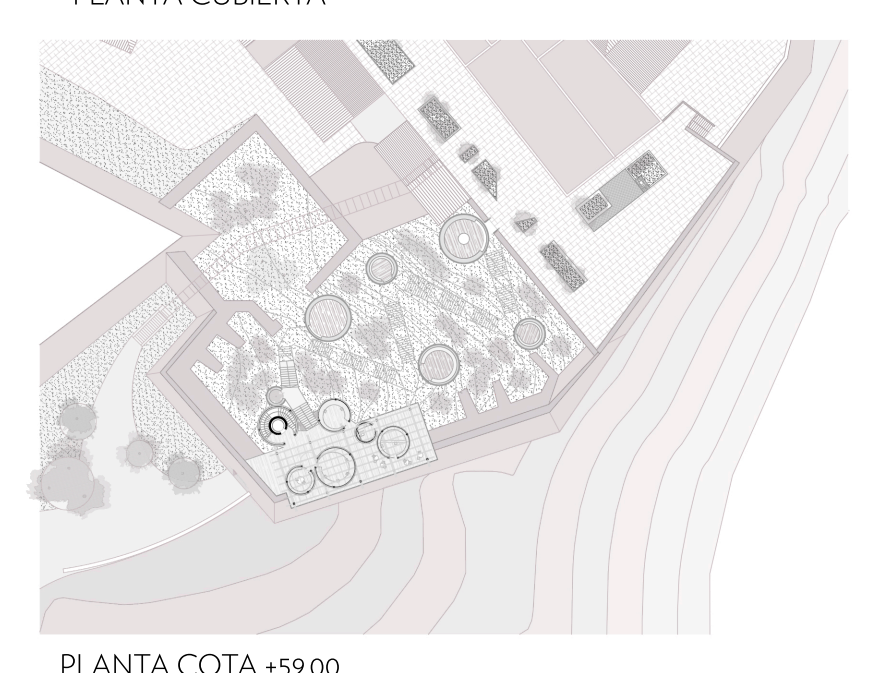
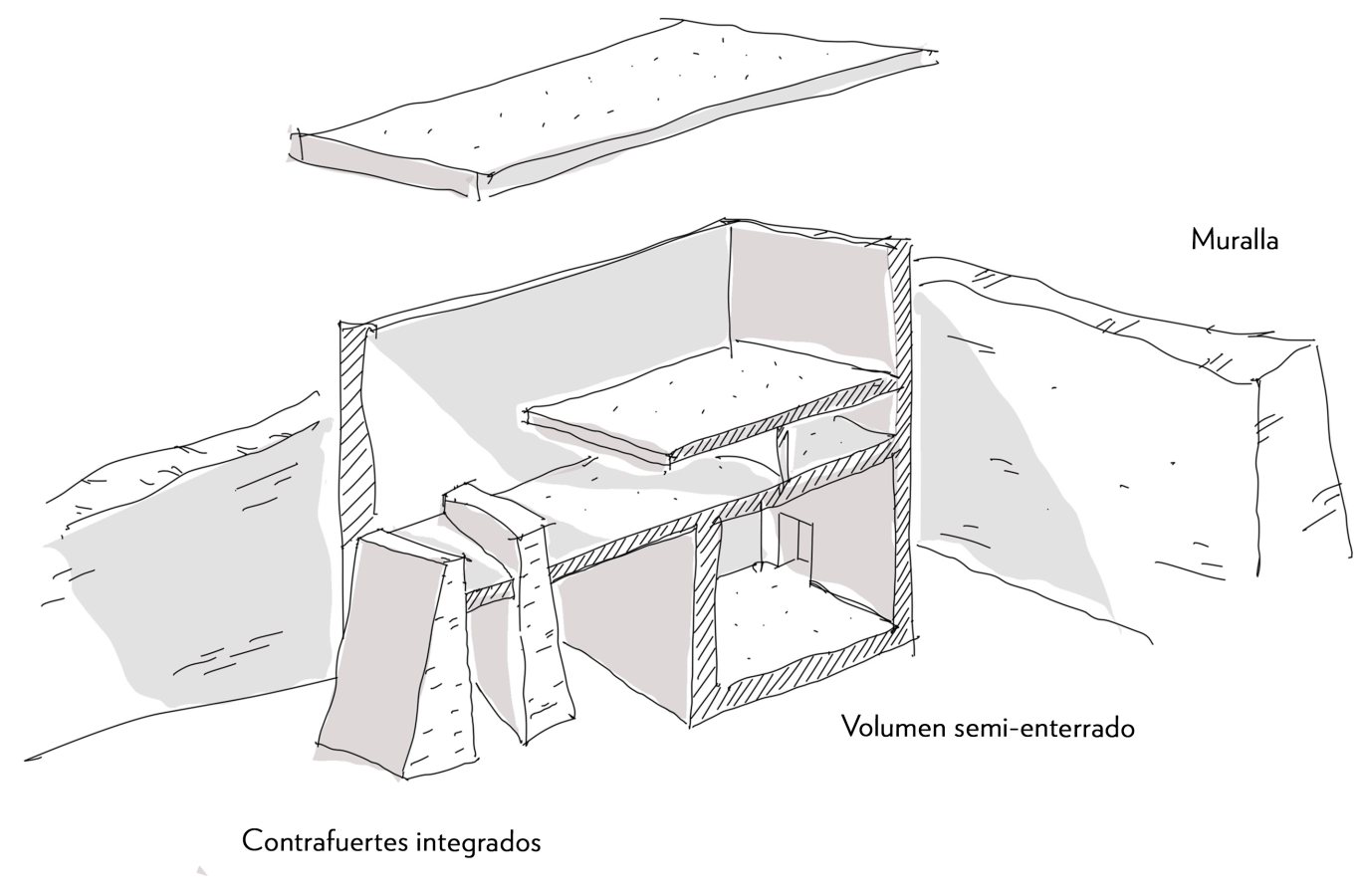
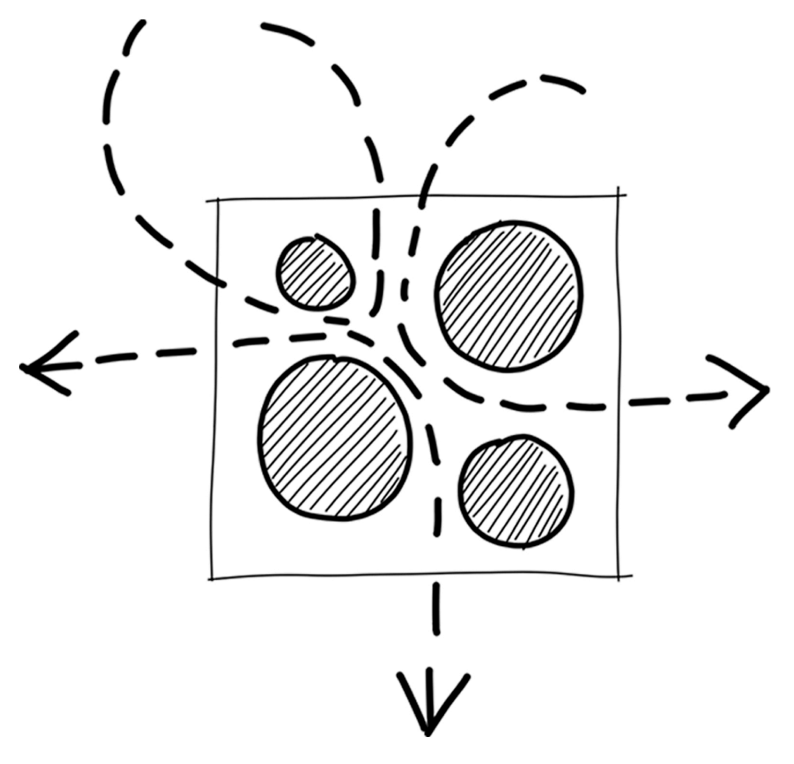


EL EDIFICIO | RESULTADO



B. ESCALA DEL VIENTO

Los volúmenes circulares se ubican espondiendo a la necesidad de flujo del viento. Este circula entre ellos libre e ininterrumpidamente.



SECCIÓN LONGITUDINAL