

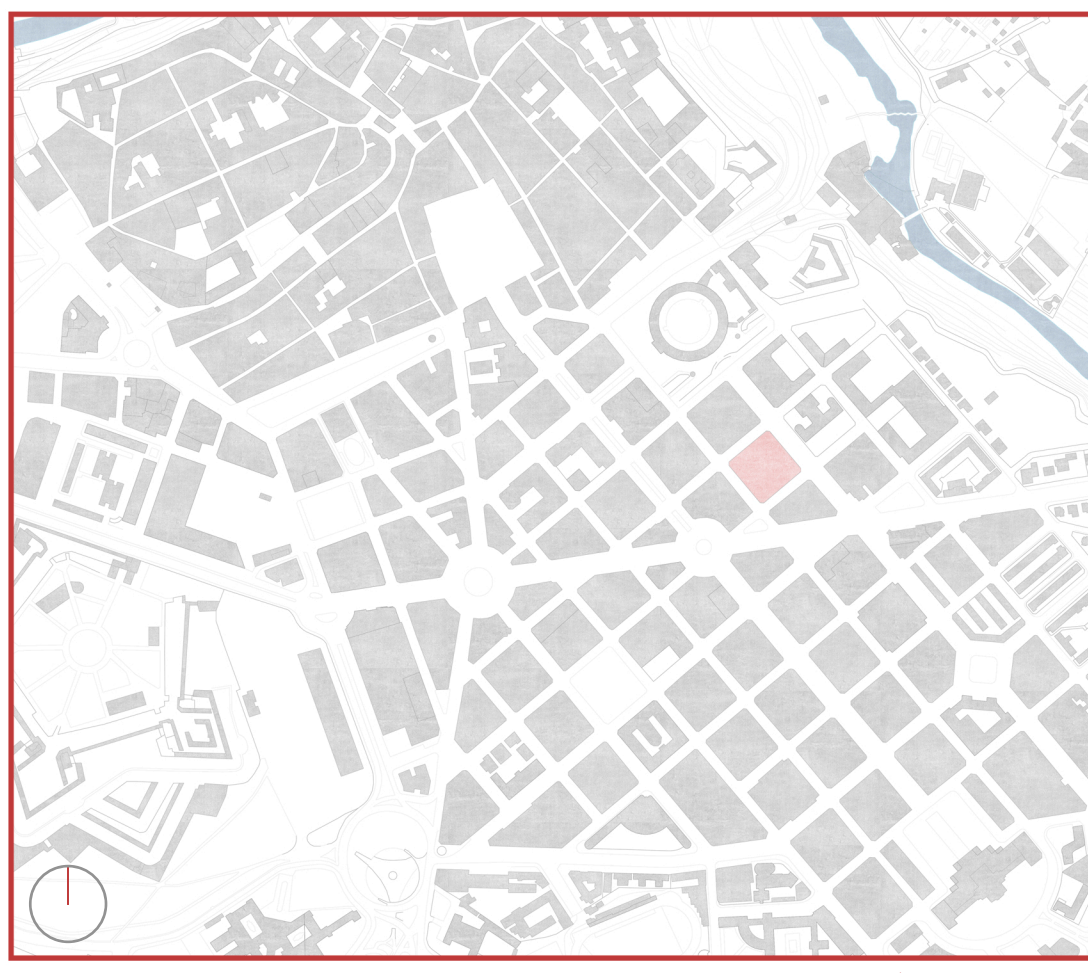
# VIVIENDAS TUTELADAS Y CENTRO DE DÍA EN EL SEGUNDO ENSANCHE DE PAMPLONA

ALUMNO: ALEJANDRO MAORTUA GAMINDE  
 TUTOR TFG: INIGO RODRIGUEZ VIDAL  
 CONVOCATORIA: MAYO 2018

## PANEL RESUMEN

ESCALA:

1/10.000	1/2.000	1/400
1/2.000	1/300	1/200
1/400	1/200	1/100



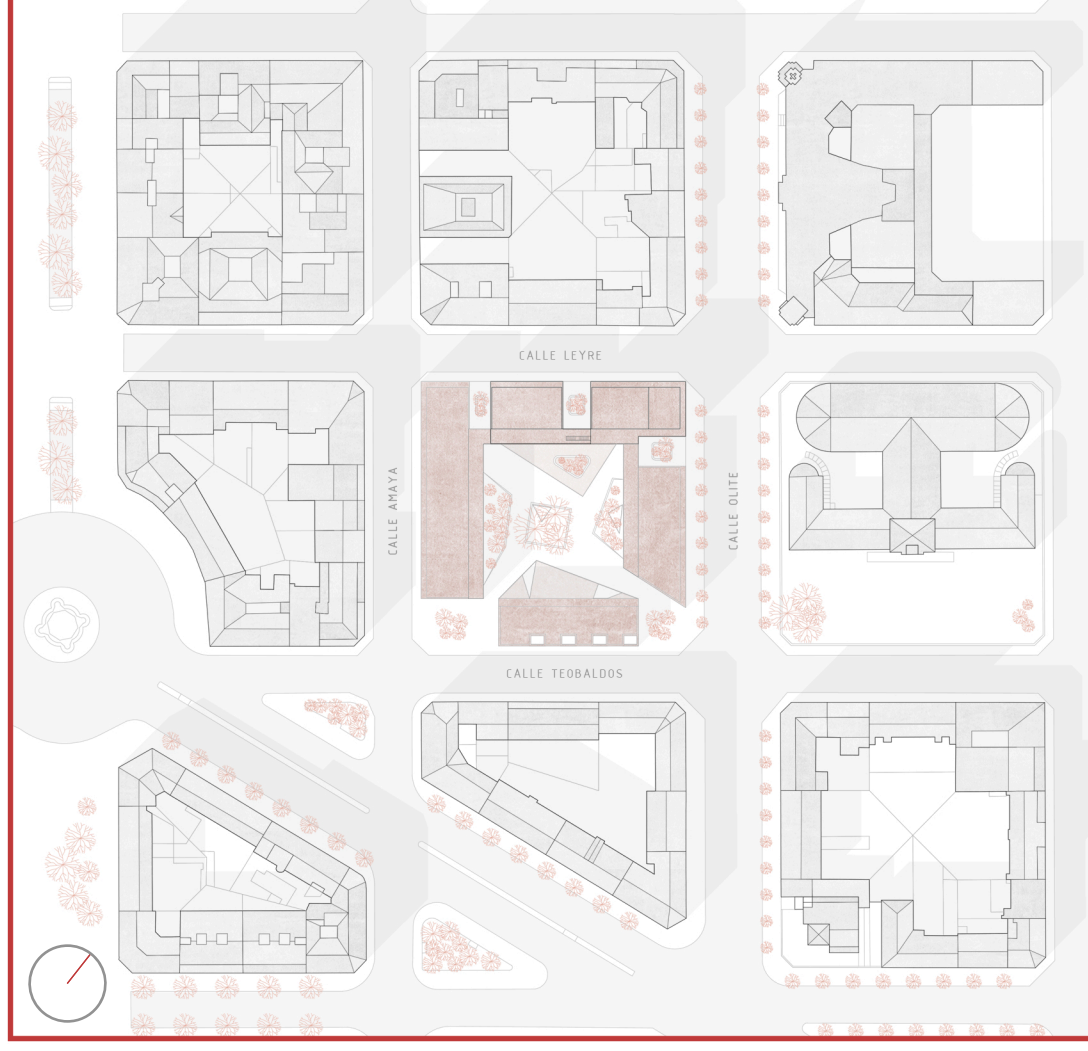
PLANO DE SITUACIÓN [E:1/10.000]

## ESQUEMAS VOLUMÉTRICOS:

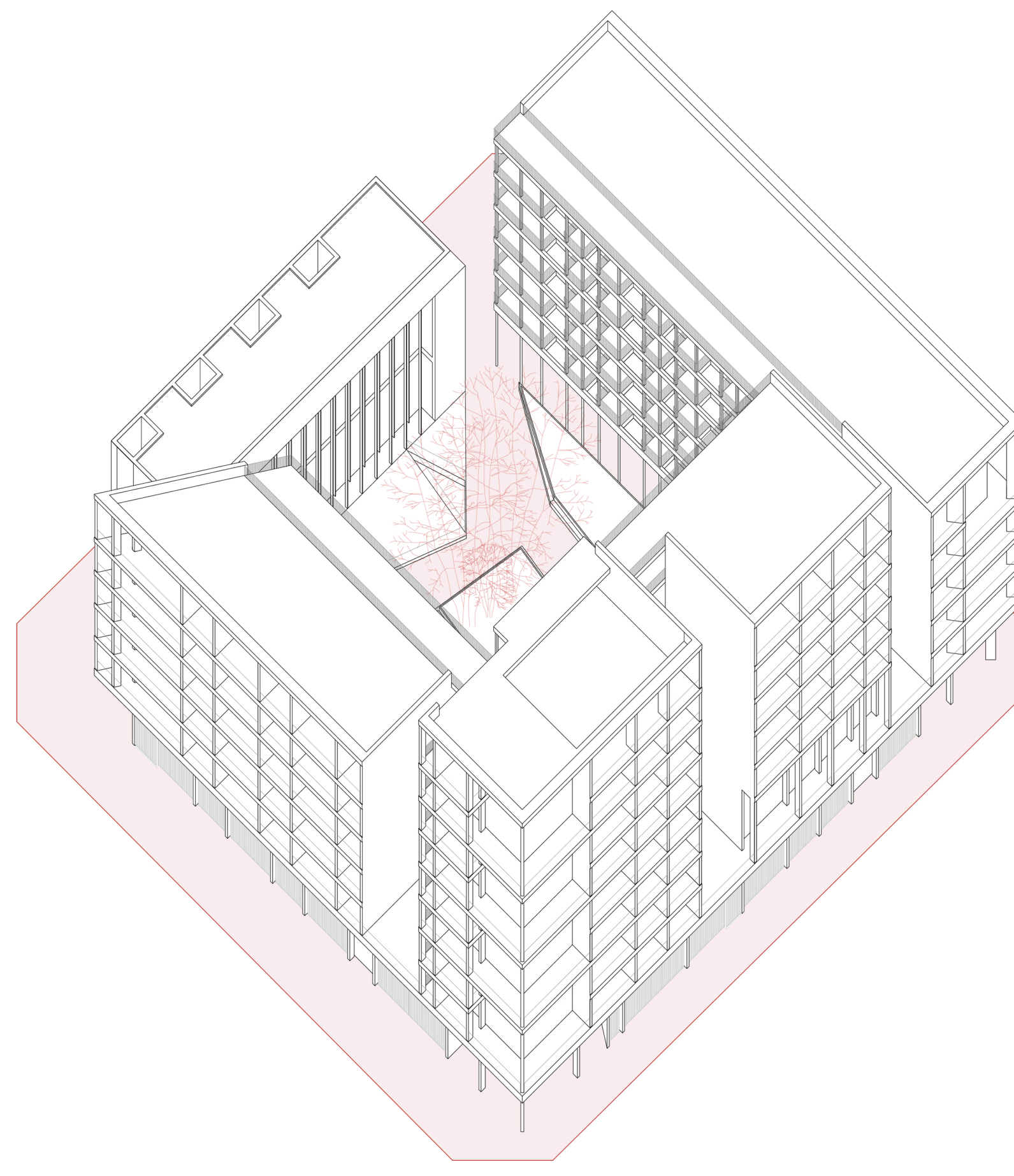
ESQUEMA VOLUMÉTRICO RESPECTO AL SOLEAMIENTO



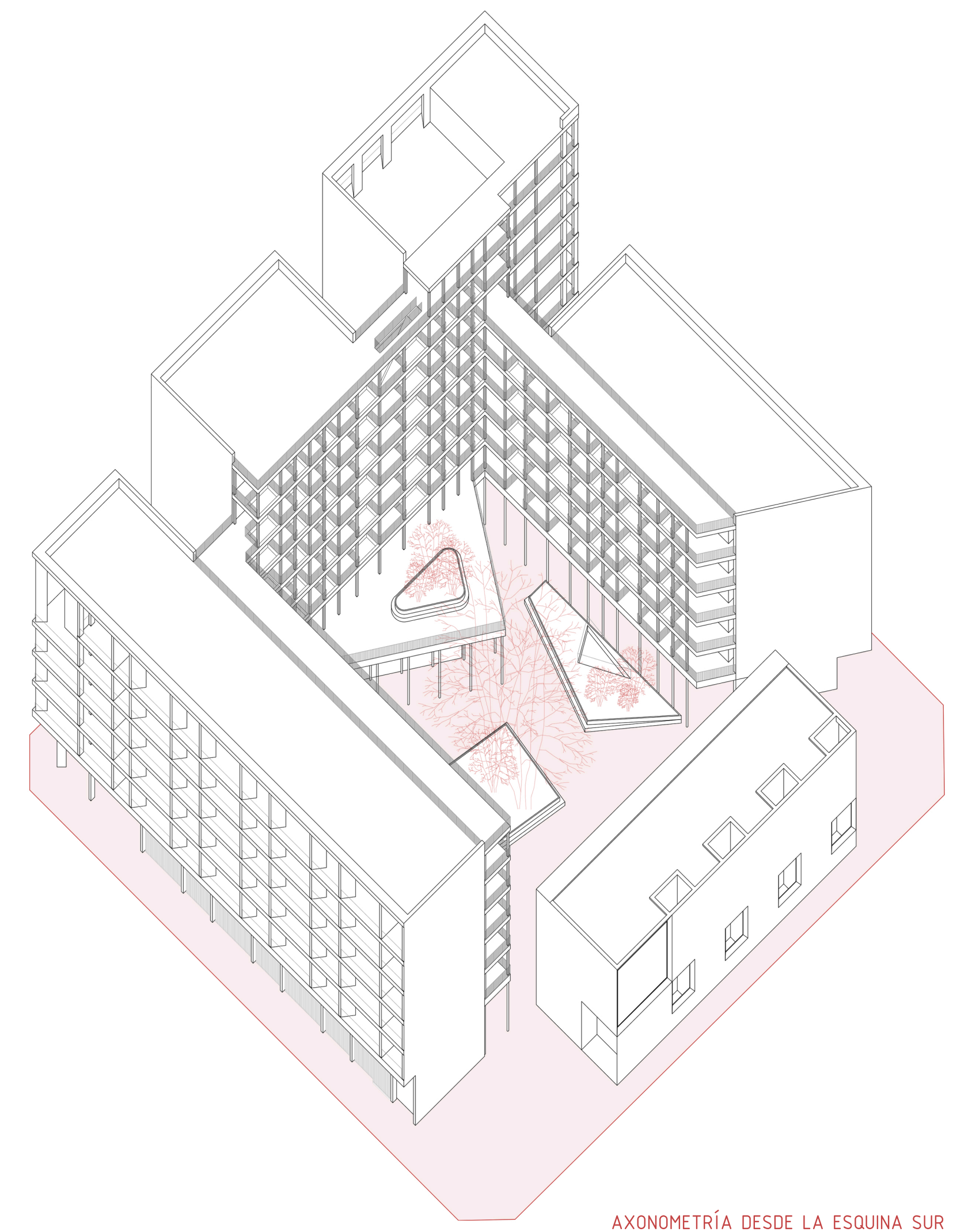
APERTURA AL SOL - PROTECCIÓN DEL VIENTO DOMINANTE



PLANO DE EMPLAZAMIENTO [E:1/2.000]



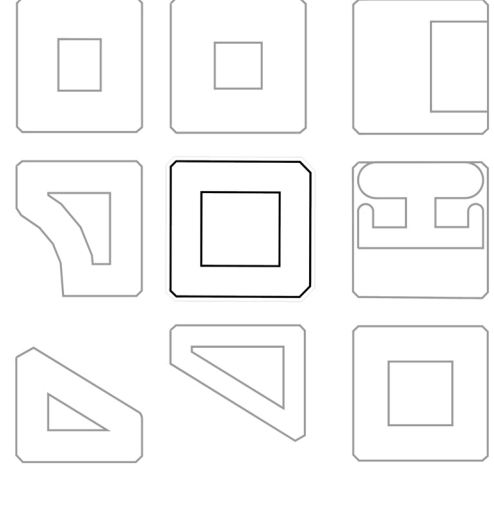
AXONOMETRÍA DESDE LA ESQUINA NORTE



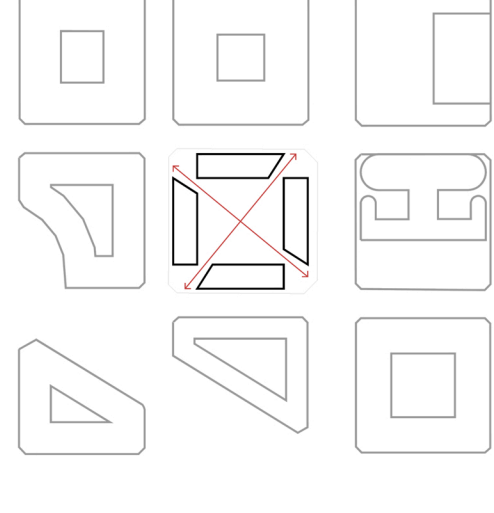
AXONOMETRÍA DESDE LA ESQUINA SUR

## ESQUEMAS PLANTA BAJA:

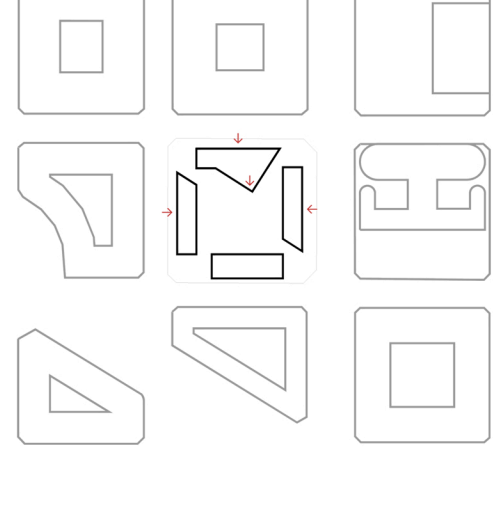
PLANTA BAJA ESTÁNDAR:



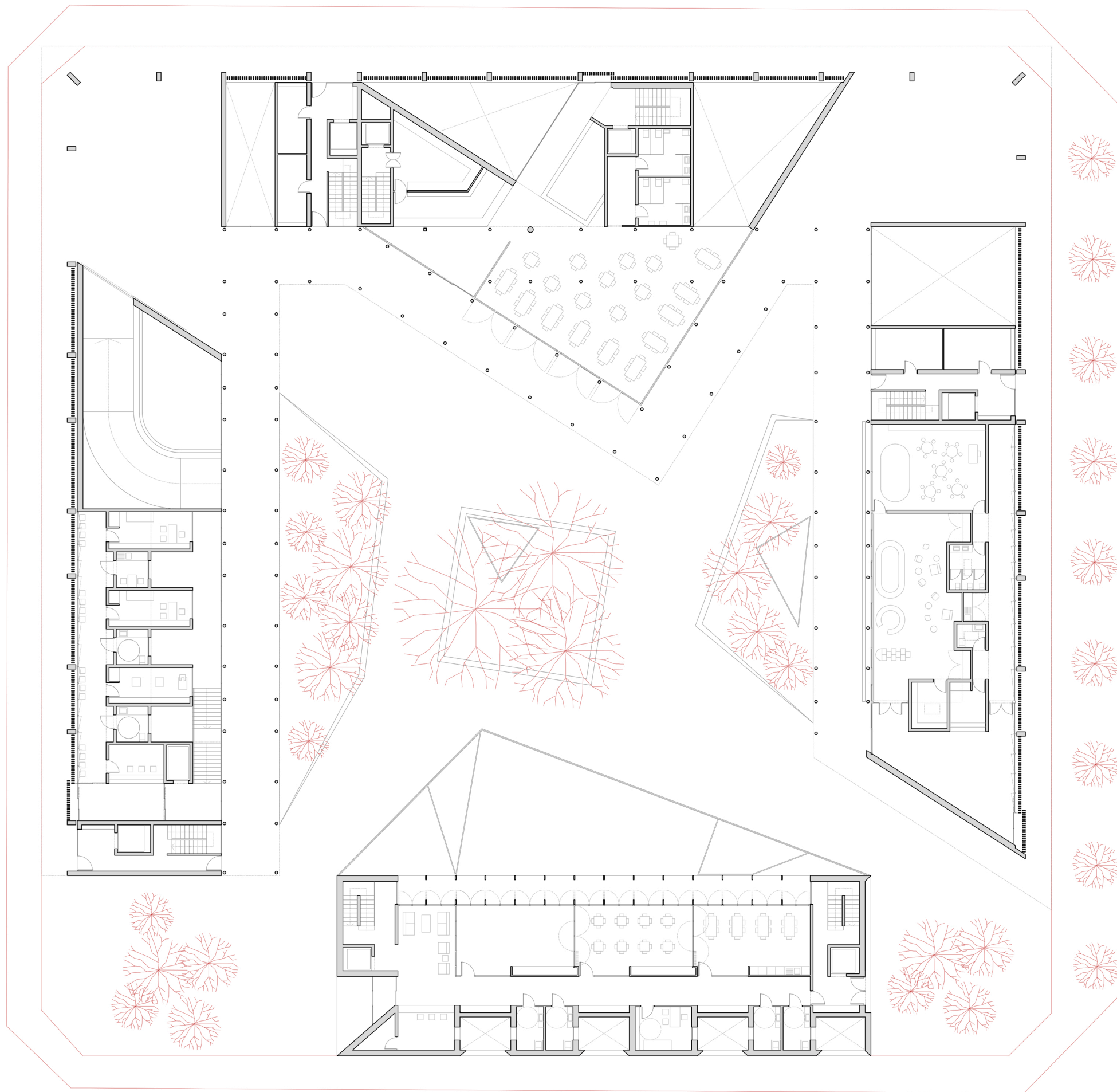
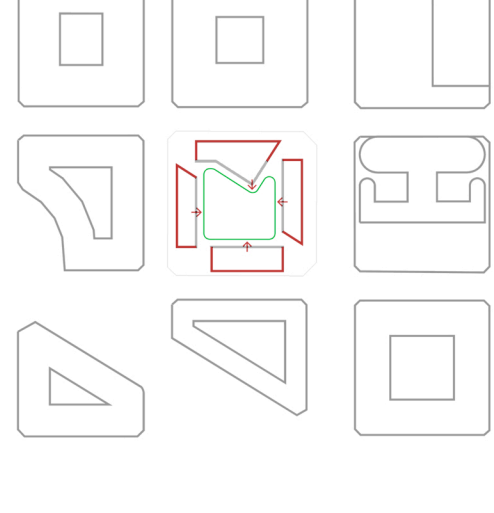
APERTURA DE LAS ESQUINAS (FLUJOS CIRCULATORIOS)



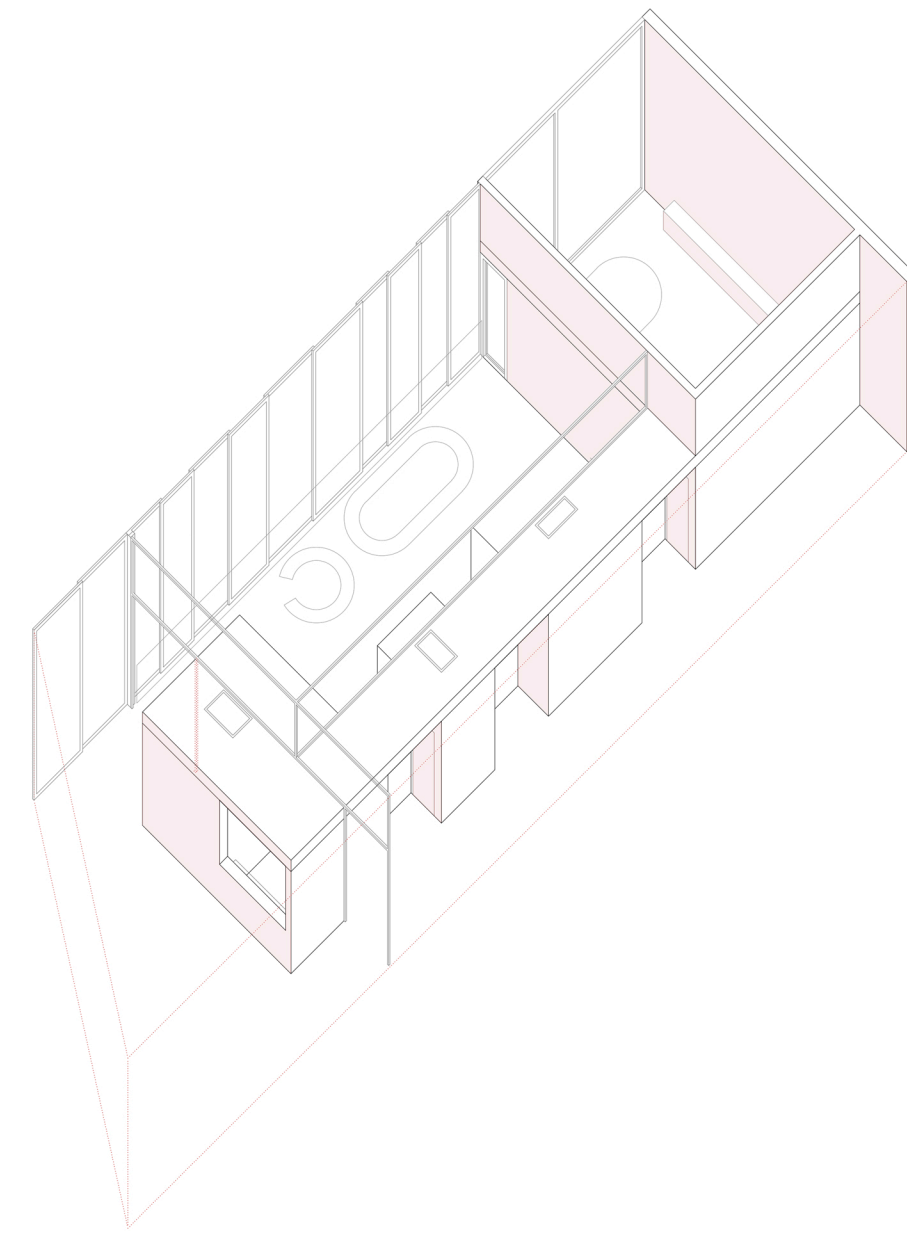
ENSANCHAR ACERAS - OCUPAR EL PATIO



ABRIRSE HACIA EL ESPACIO LIBRE INTERIOR



PLANTA BAJA [E:1/300]



**GUARDERÍA:**

El planteamiento espacial, de todas las plantas bajas se desarrolla de una forma similar. Una serie de espacios "empaquetados" en cajas, con elementos servidos entre ellas, distribuyen el espacio de una forma clara y ordenada. En el que no se produce un exceso de particiones inútiles, consecuencia de distribuidores más complejos y menos asimilables. En el caso de esta guardería, este orden toma un aspecto más informal, variando las proporciones y tamaño de estos paquetes que guardan los espacios cerrados del programa.

La guardería tiene dos frentes muy diferenciados. El frente que da al exterior de la manzana, protegido por la celosía de hormigón, presenta un frente más ordenado y sosegado propio del pasillo de acceso al aula. El frente hacia el interior de la manzana de orientación sur-sudeste, ofrece una volumetría mucho más irregular, correspondiente con una zona de recreo y descanso.

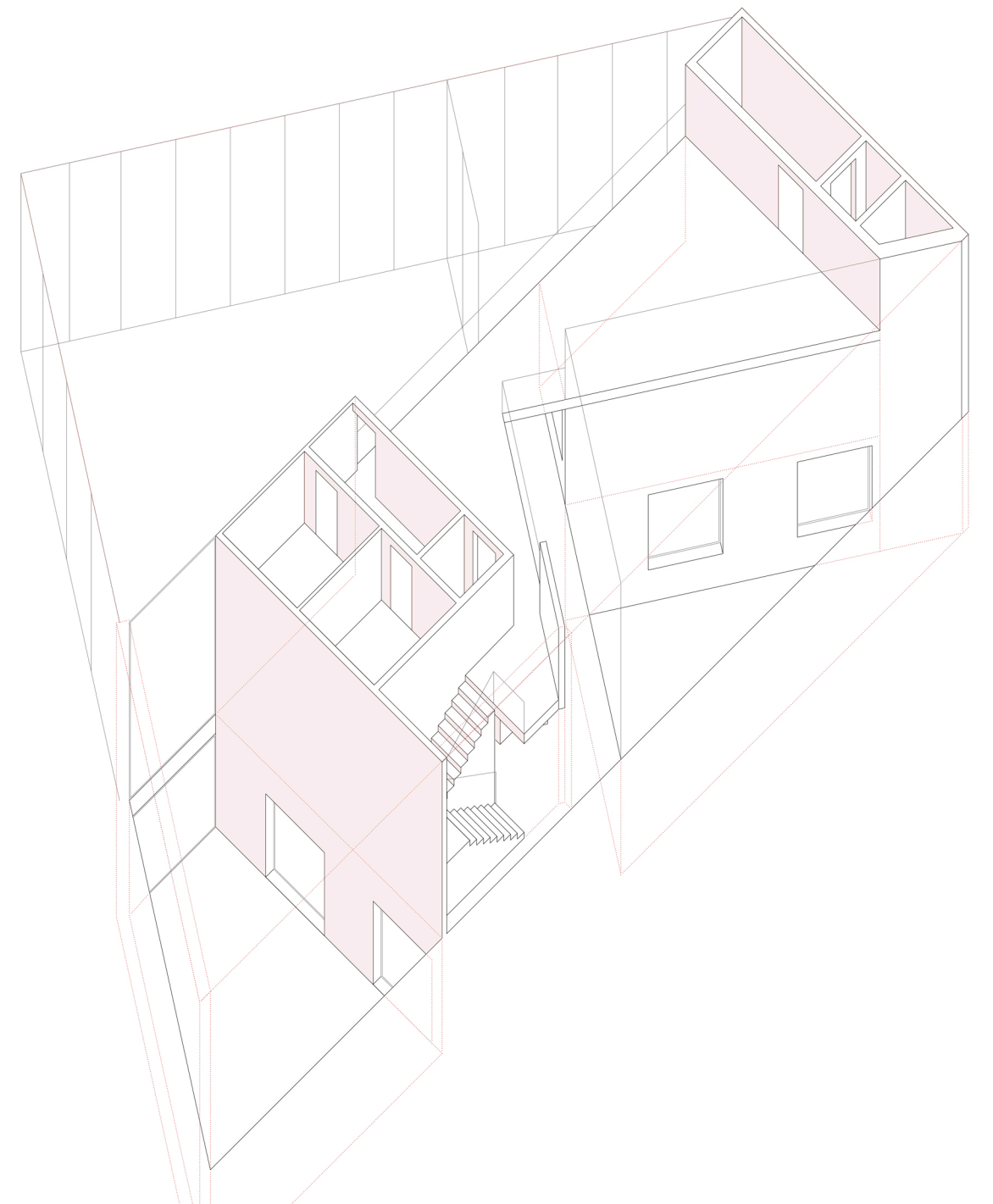
Este último espacio cuenta con un ventanal en todo su frente que tiene la posibilidad de abrirse cuando el clima lo permita, haciendo de este un espacio prácticamente exterior, pero a cubierto y en el que los niños estén controlados, gracias a la presencia de una protección tanto interior y exterior al local.

**CENTRO DE CUIDADOS:**

Tal y como se ha mencionado el espacio se distribuye de una forma similar en todos los locales de planta baja. En este caso la relación entre las cajas servidas y los ligamentos servidores, es de un aspecto más regular que en el caso de la guardería, al tratarse de un espacio de cuidados para los ancianos. Un uso de estas características requiere una imagen más sosegada y seria que en el caso anterior.

Nuevamente hacia el exterior de la manzana se abre un espacio de espera-corredor. En este caso da paso a las diferentes estancias en las que tienen lugar, una peluquería y dos consultos de fisioterapia y podología. Las estancias intermedias se emplean para alajar los aseos y una estancia de descanso para los empleados.

En la planta sótano, iluminada por una fachada de vidrio trisidioso de 5 metros de altura aproximadamente, tiene lugar una zona de sauna y baños termales, con sus consiguientes vestuarios y una zona de almacén.



**COMEDOR - BAR:**

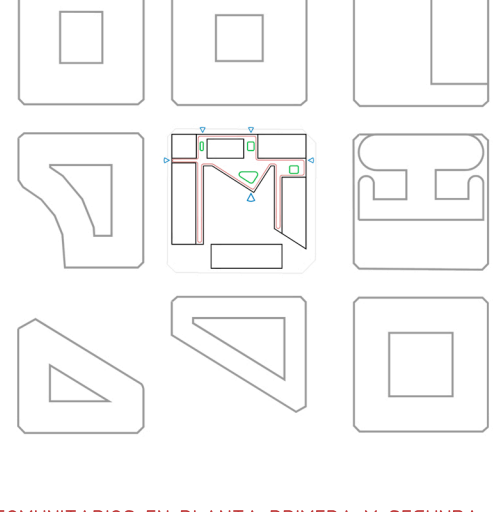
En el caso del comedor, el esquema de distribución se desarrolla debido a la singularidad espacial que presenta esta planta baja, que avanza hacia el interior de la manzana, queriendo ocuparla con un espacio que es cubierto a la par que totalmente permeable a la vista debido a su gran frente de vidrio.

Seguindo con el uso de las cajas que distribuyen los espacios, las líneas de esta planta tienen que dar respuesta a dos temas superpuestos entre sí que tienen un desfase de unos 35 grados aproximadamente. Se intenta dar una respuesta formal que no niegue esta realidad y que ofrezca continuas referencias a dichas franjas enfrentadas entre sí.

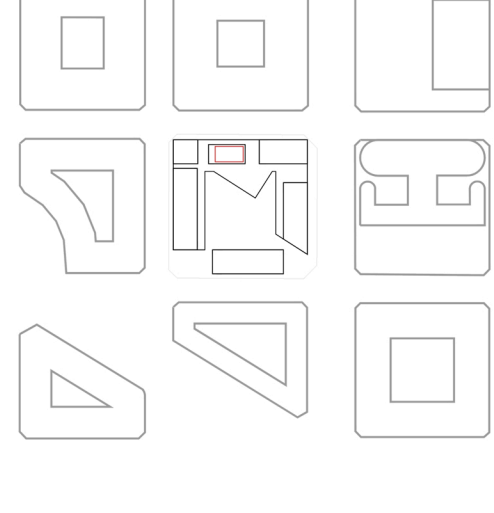
El espacio se entiende como una patilla lineal que contiene dos alturas, hacia la fachada exterior de la manzana perforada por dos patios que proporcionan luz y ventilación natural a las zonas de trabajo interior (cocina y lavandería). Y otra pieza de forma triangular a doble altura dislana totalmente abierta al patio, con un frente de vidrio orientado hacia el sur totalmente practicable, cuando el tiempo lo permita.

## ESQUEMAS VIDA COMUNITARIA:

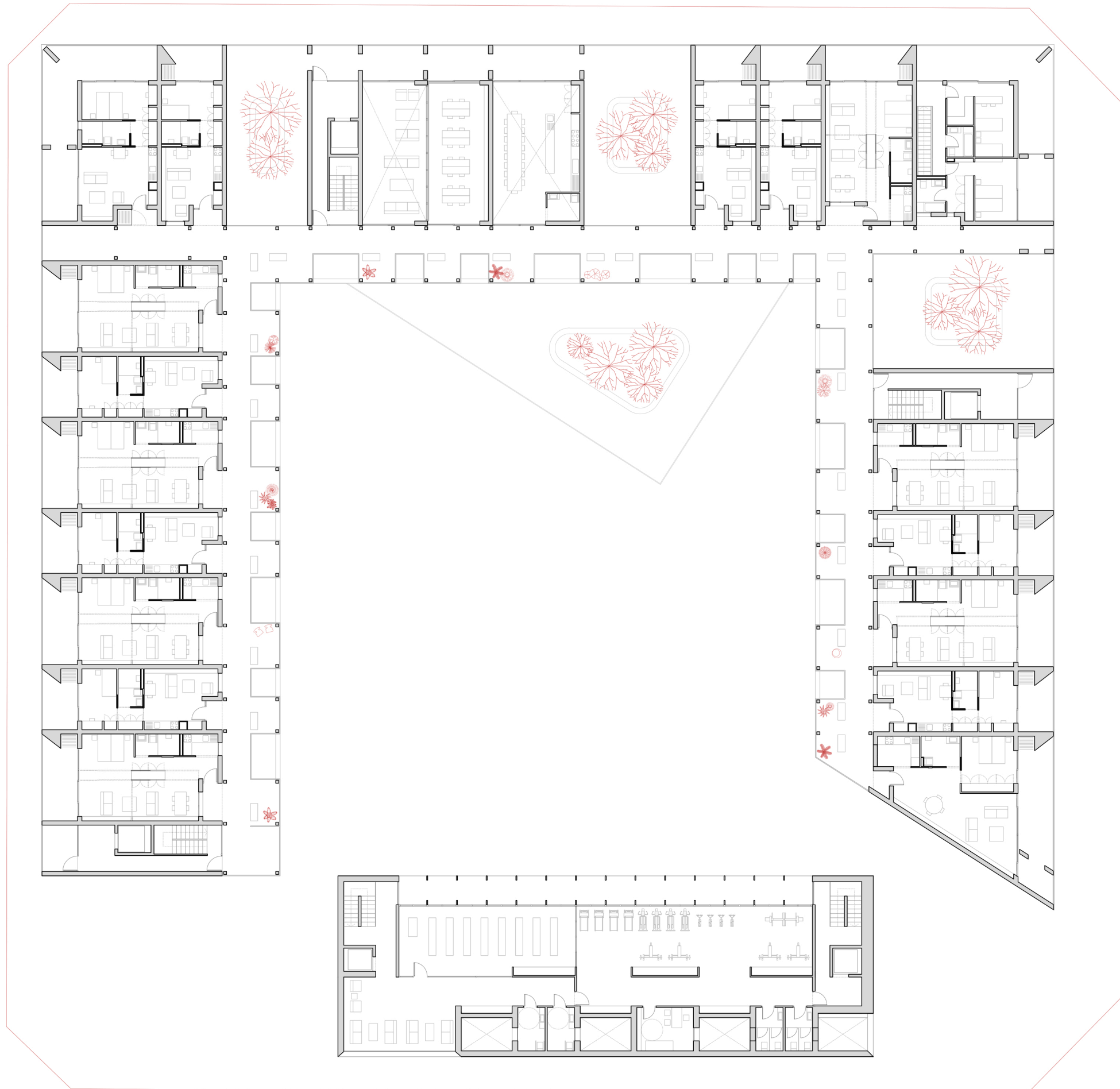
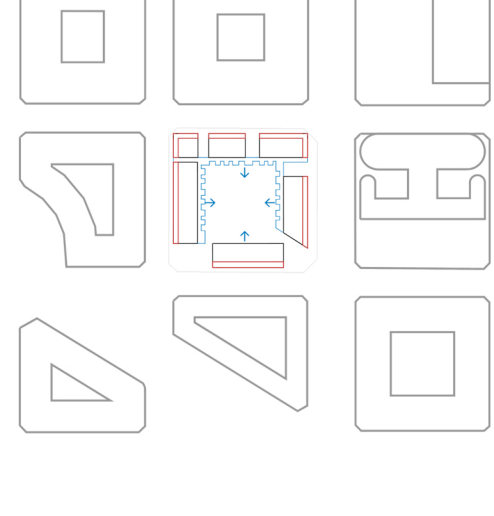
PASEO Y TERRAZAS EN PLANTA PRIMERA:



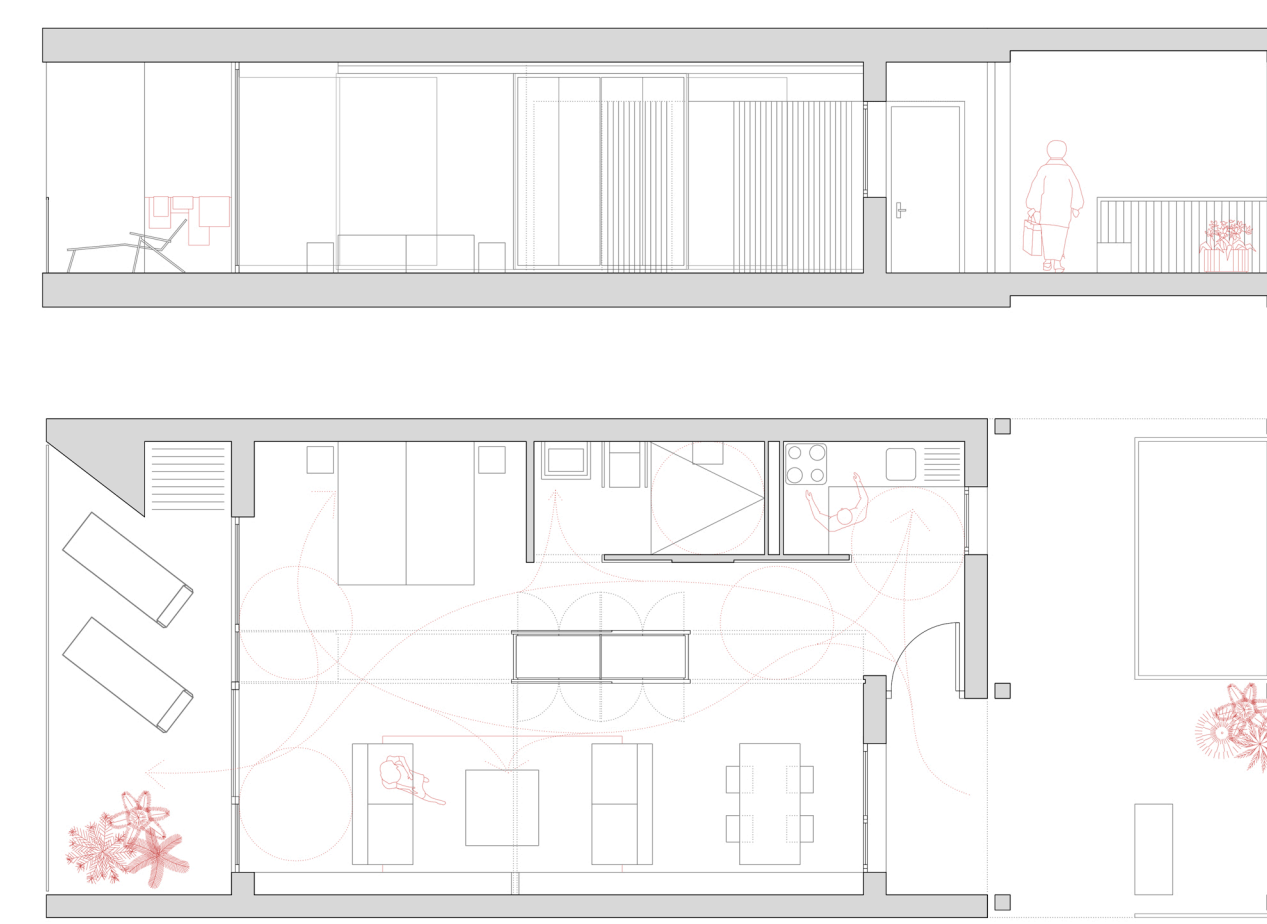
ESPACIOS COMUNITARIOS EN PLANTA PRIMERA Y SEGUNDA:



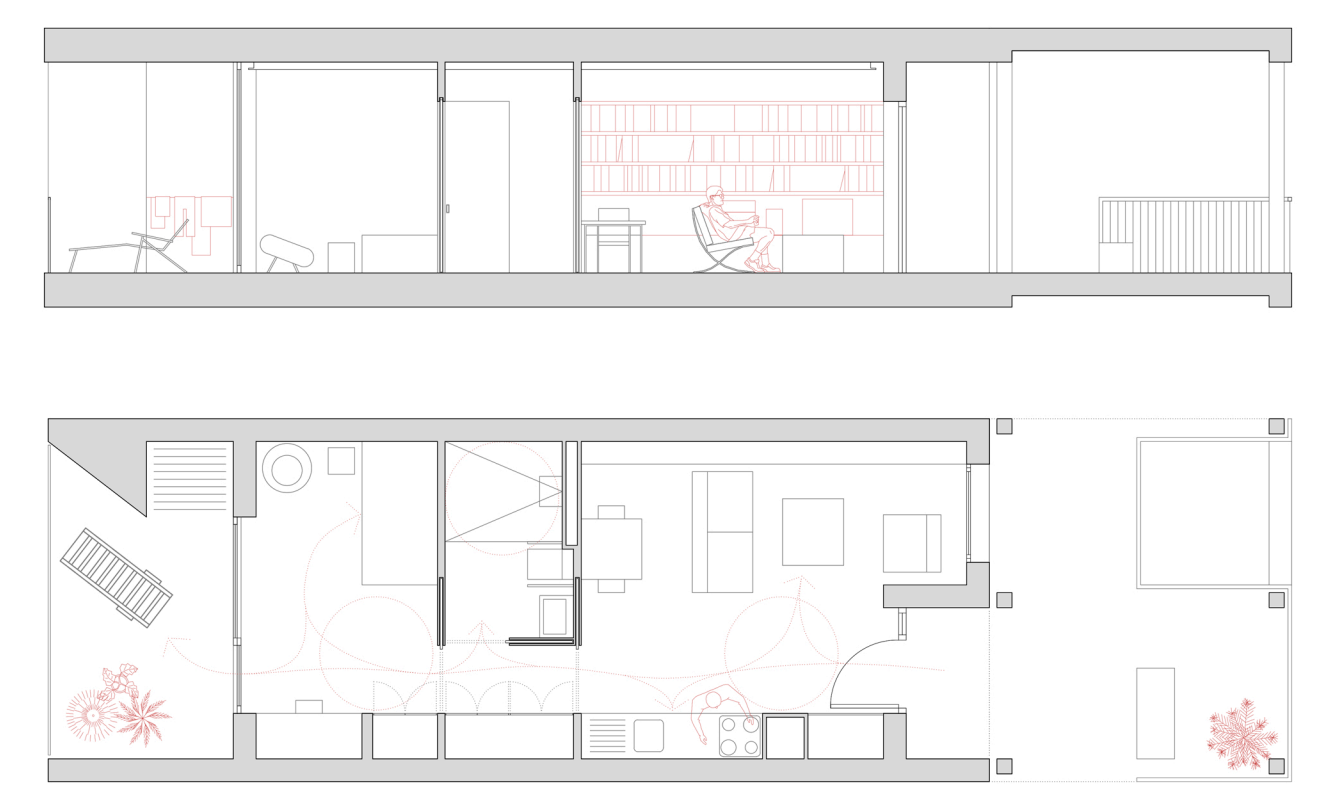
TERRAZA PRIVADA EXT - TERRAZA COMUNITARIA INT:



PLANTA SEGUNDA DE LAS VIVIENDAS, PRIMERA DEL CENTRO DE DÍA [E:1/300]



SECCIÓN, PLANTA Y AXONOMETRÍA DE LA VIVIENDA TIPO 1 [E:1/100]



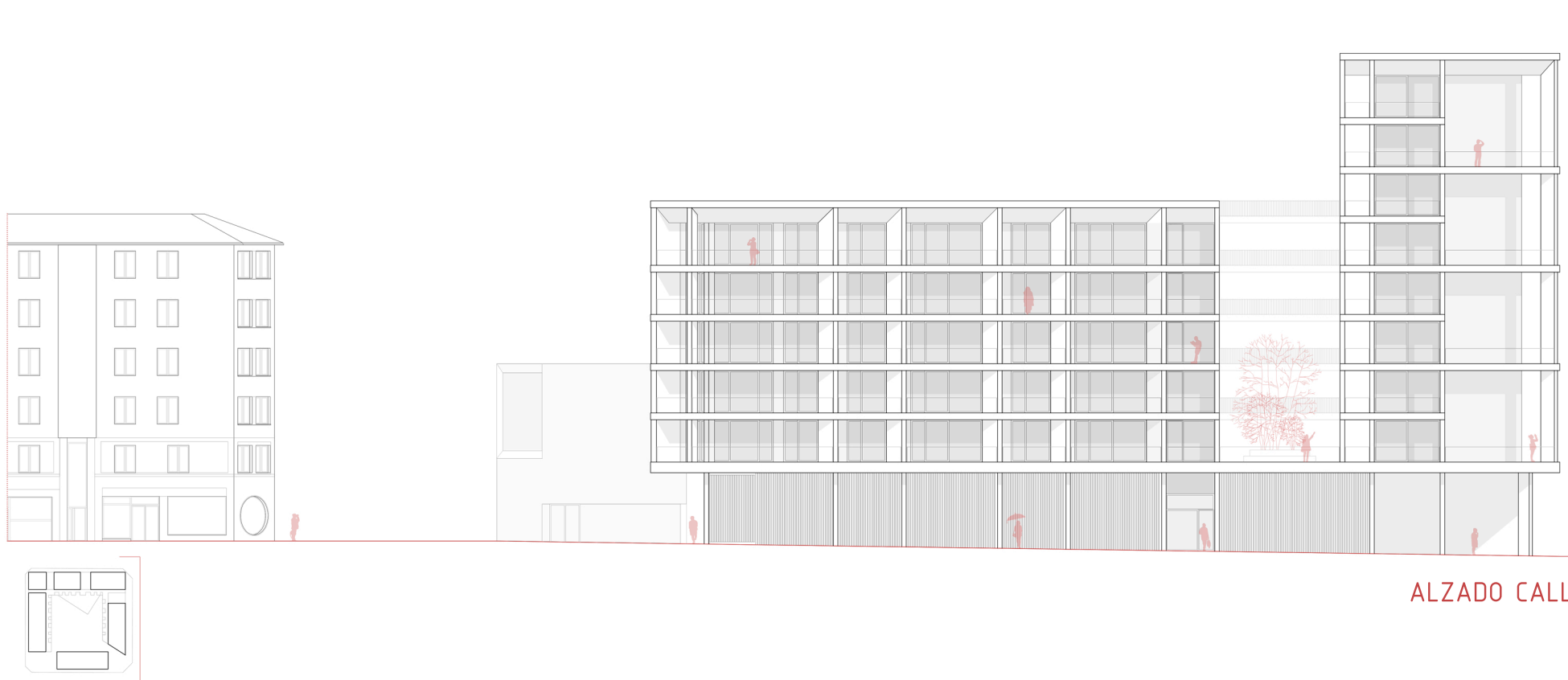
SECCIÓN, PLANTA Y AXONOMETRÍA DE LA VIVIENDA TIPO 2 [E:1/100]

## DETALLE DE ALZADOS:

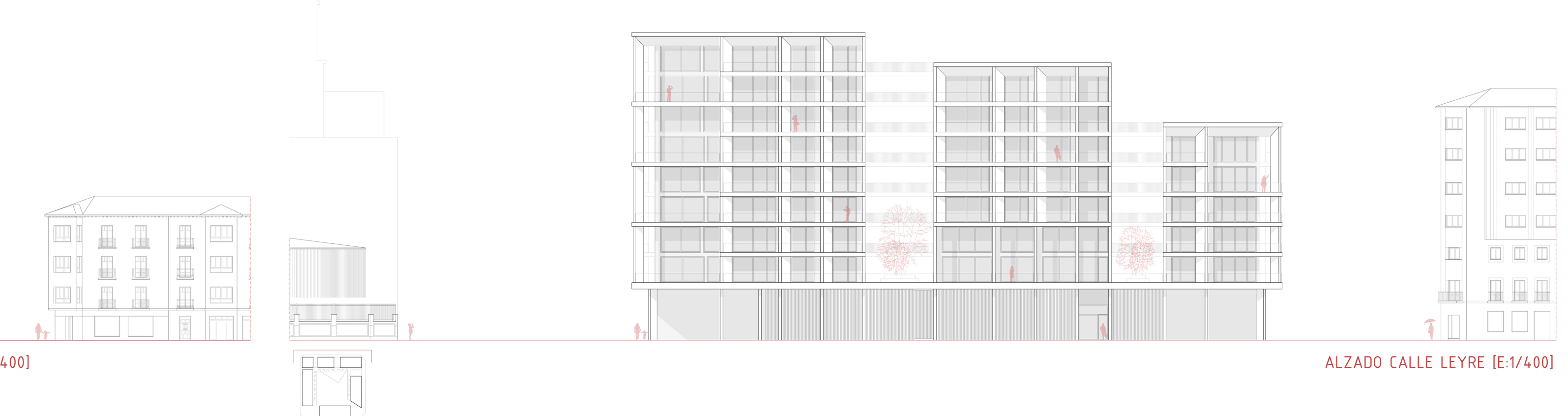
ALZADO EXTERIOR:



ALZADO INTERIOR:



ALZADO CALLE OLITE [E:1/400]



ALZADO CALLE LEYRE [E:1/400]



SECCIÓN GLOBAL 1 [E:1/400]



SECCIÓN GLOBAL 3 [E:1/400]